

業 務 概 要

平成 3 0 年 版



東北運輸局

青森運輸支局

目 次

I. 青森運輸支局の概況

1. 沿革	1
2. 管轄区域	1～2
3. 位置及び構内配置図	
(1) 青森運輸支局	3～4
(2) 八戸自動車検査登録事務所	5～6
(3) 八戸海事事務所	7
4. 組織図	8
5. 支局長等一覧表	9
6. 関係団体	9

II. 業務の概況

〔輸送関係〕

1. 自動車運送事業の現況	10～12
2. 自家用自動車有償貸渡(レンタカー)業者数及び車両数の推移	13
3. 土砂等運搬大型自動車(ダンプ)の保有台数別使用者数及び車両数	13

〔登録関係〕

4. 自動車保有車両数の推移	14
5. 東北運輸局管内県別自動車保有車両数調	15
6. 市町村別保有車両数	16～27
7. 都道府県別・車種別業態別自動車数	28～29
8. 自動車登録関係業務量の推移	30

〔検査整備関係〕

9. 認証及び指定工場数	31
10. 認証及び指定工場数等の推移	32
11. 事業用自動車の重大事故発生状況	33～34

〔海事関係〕……………青森運輸支局

14. 倉庫業の現況	35
15. 旅客航路事業の現況	36～37
16. 内航海運業の現況	38
17. 港湾運送事業の現況	38
18. 造船業の現況	39
19. モーターボート競争場外舟券発売場	39
20. 廃油処理施設の現況	39
21. 船質・用途別登録船舶数	39
22. 船員法適用事業者数・船舶数・船員数	40
23. 船員法事務取扱実績	41
24. 船員保険失業保険等業務の状況	41
25. 海技免状取扱実績	41
26. 水先類似行為	41
27. 外国船舶の監督	41

〔海事関係〕……………八戸海事事務所

28. 倉庫業の現況	42
29. 旅客航路事業の現況	43～44
30. 内航海運業の現況	44
31. 港湾運送事業の現況	45
32. 造船業の現況	46
33. モーターボート競走場外舟券発売場	46
34. 廃油処理施設の現況	46
35. 船質・用途別登録船舶数	46
36. 船員法適用事業者数・船舶数・船員数	47
37. 船員法事務取扱実績	48
38. 雇用保険等業務の状況	48
39. 海技免状取扱実績	48
40. 水先業務	49
41. 外国船舶の監督	49

〔巻末資料〕

1. 沿革	
(1) 青森海運支局	50
(2) 八戸海運支局	51～52
(3) 青森陸運支局	53
2. 歴代支局長等一覧表	54
3. 青森県の市町村別人口	55

I . 青森運輸支局の概況

1. 沿革

- 平成14年7月1日

国土交通省設置法の一部改正により、青森陸運支局、青森海運支局及び八戸海運支局が統合され、青森運輸支局となった。

なお、自動車検査場における自動車検査業務については、同日をもって自動車検査独立行政法人へ移行した。

- 平成17年2月14日

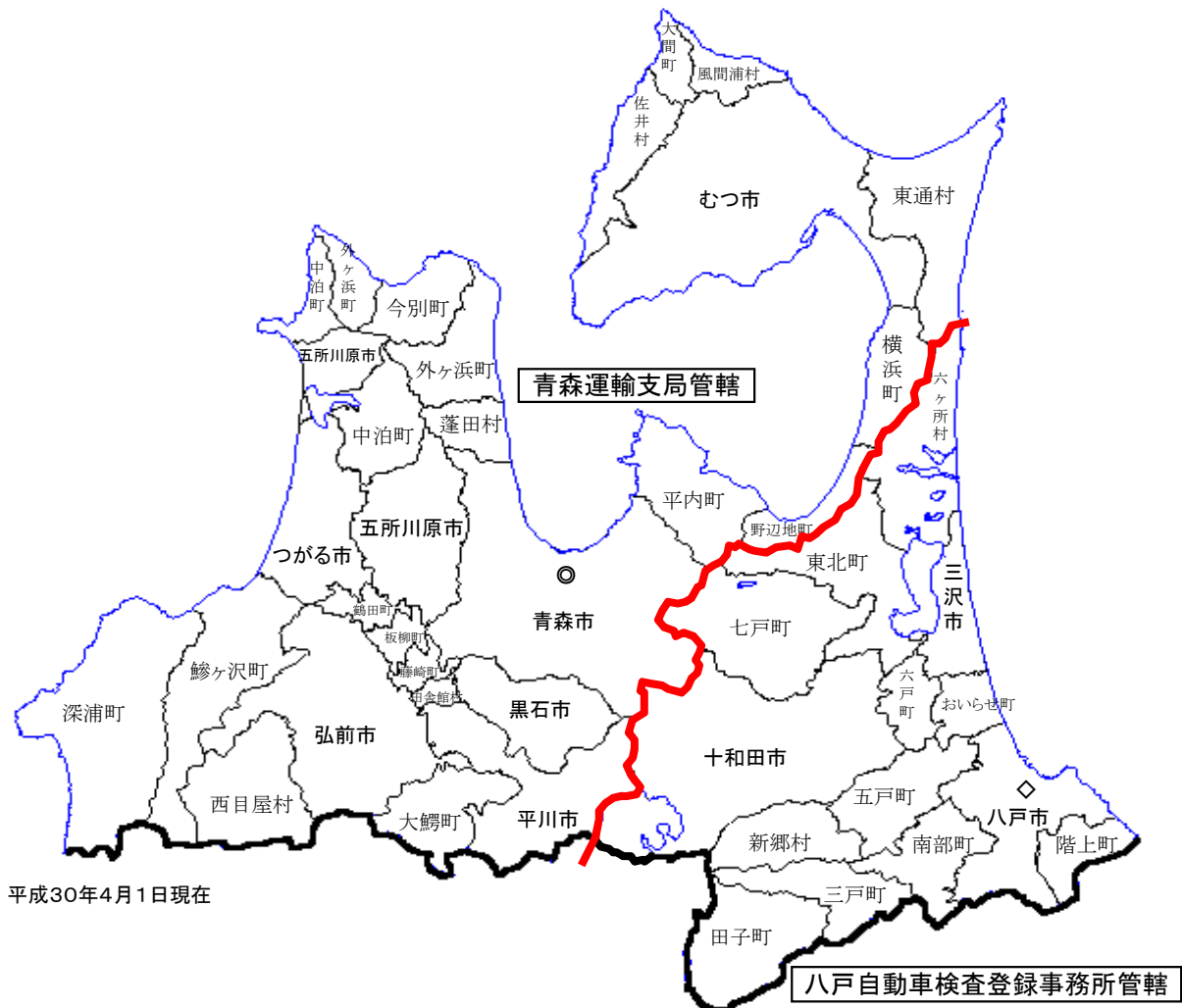
青柳庁舎の海事関係部門を本庁舎へ移転統合した。

- 平成18年7月1日

地方運輸局組織規則の改正により、課制が廃止されスタッフ制となった。

2. 管轄区域・・・青森県（海事関係は特例区域）

(1) 青森運輸支局及び八戸自動車検査登録事務所の管轄区域



(2) 青森運輸支局及び八戸海事事務所の管轄区域

※特例区域： 秋田県のうち鹿角郡（船舶検査・測度等の事務に限る。）
岩手県のうち久慈市、二戸市、九戸郡及び二戸郡



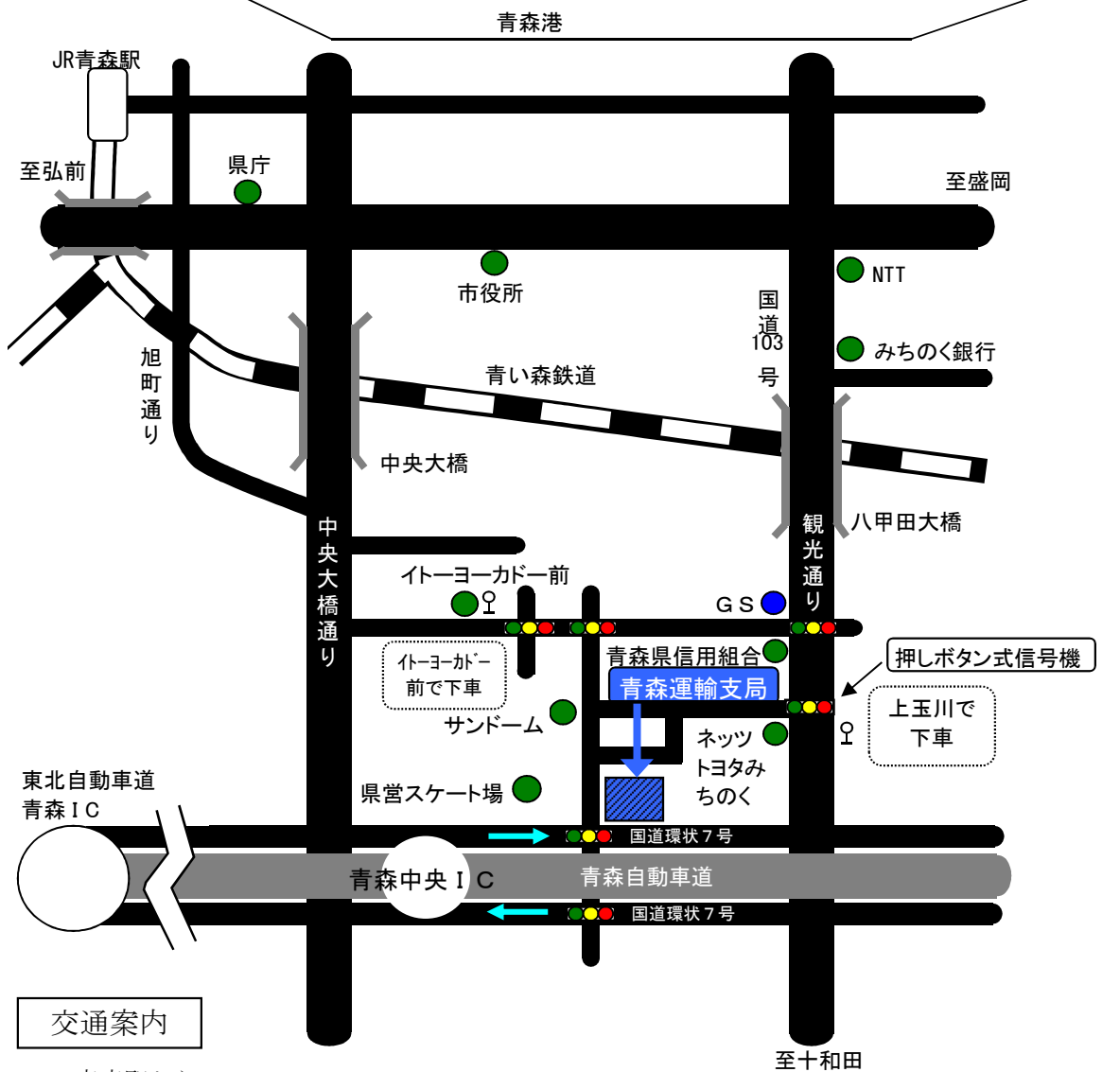
3. 位置及び構内配置図

(1) 青森運輸支局

所在地 〒030-0843 青森市大字浜田字豊田139-13

T E L	総務企画部門	017-739-1501	検査関係案内	050-5540-2008
	輸送・監査部門	017-739-1502	整備事業・保安業務	017-715-3320
	登録関係案内	050-5540-2008	海事部門	017-739-8112

F A X	1F 登録、検査整備保安部門	017-724-0003
	2F 総務企画、輸送・監査、海事部門	017-739-1505

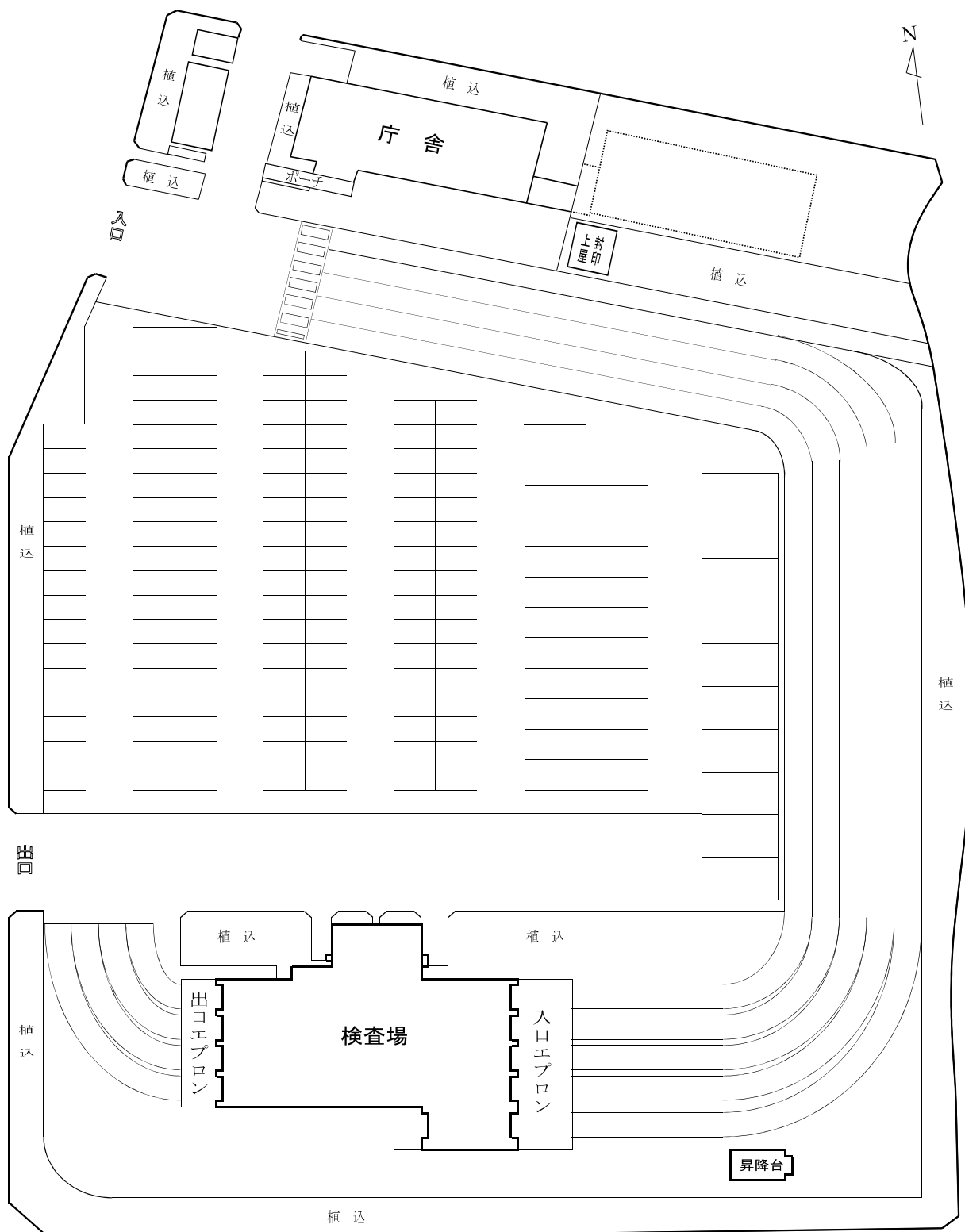


交通案内

- ・ JR青森駅から5.1km
- ・ バス：青森駅④番乗場～上玉川バス停下車、徒歩約5分
(問屋町行、学校教育センター行、南部工業団地行、青森公立大学行、八甲田大橋経由横内環状線の何れかに乗車)
青森駅⑥番乗場～イトーヨーカドー前バス停下車、徒歩約5分
(運賃が安いので浜田循環線左回りにご乗車下さい)
- ・ タクシー：青森駅から約15分
- ・ 自動車：青森中央インターから約5分、青森インターから約20分

構内配置図

所在地	敷地面積	建物種別	建物面積
青森市大字浜田字豊田139-13	21,900.77㎡	庁舎	建 542.8㎡
			延 1,030.0㎡
		検査場	1,684.8㎡



(2) 八戸自動車検査登録事務所

所在地 〒039-2246 八戸市桔梗野工業団地 2丁目12-12

T E L 0178-20-3161(代)

登録部門 050-5540-2009

F A X 0178-20-4115

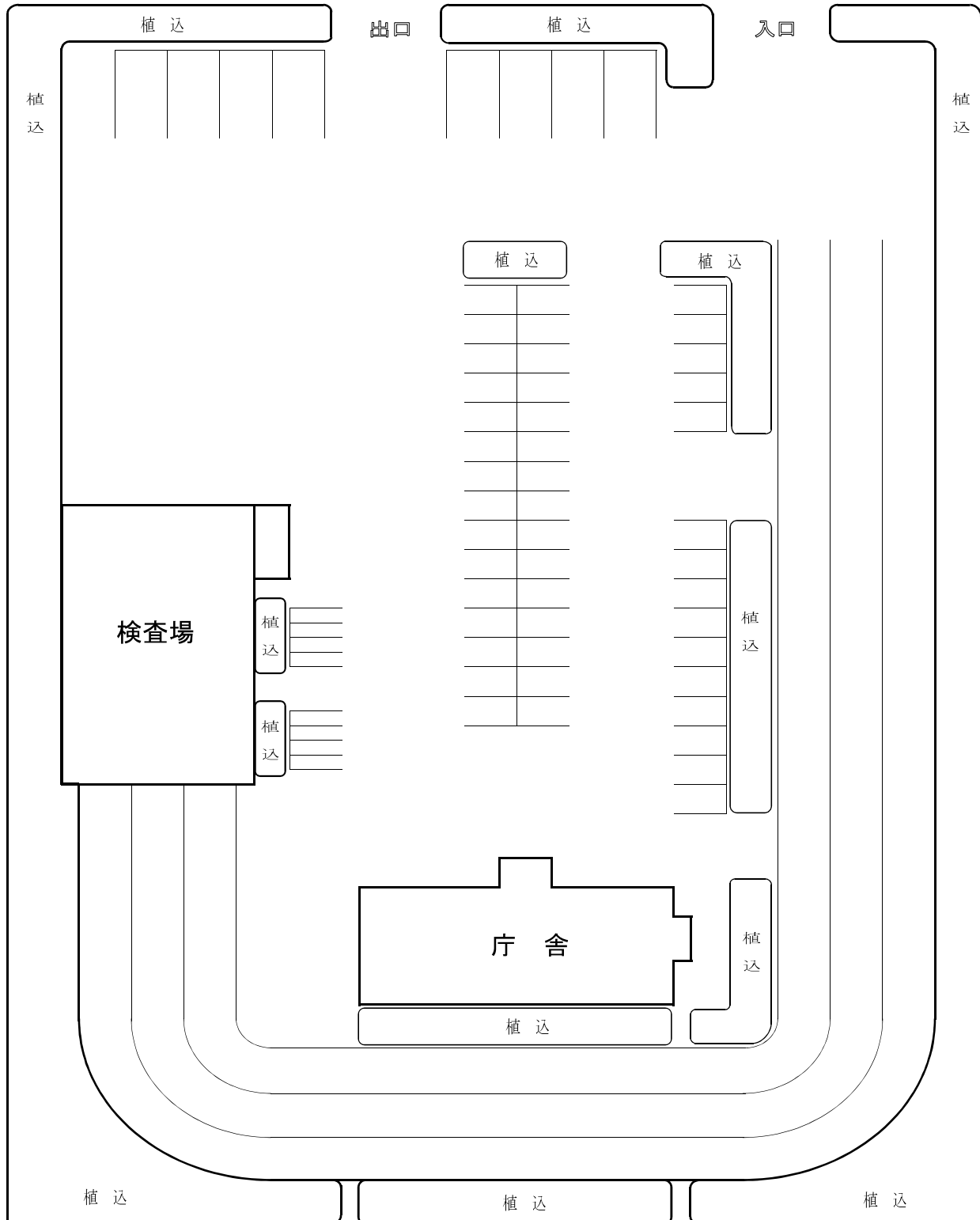


交通案内

- ・青い森鉄道 陸奥市川駅から2.2km
- ・タクシー 青い森鉄道「陸奥市川駅」から約5分

構内配置図

所在地	敷地面積	建物種別	建物面積
八戸市桔梗野工業団地 2丁目12-12	12,206㎡	庁舎	444㎡
		検査場	1,214㎡



(3) 八戸海事事務所

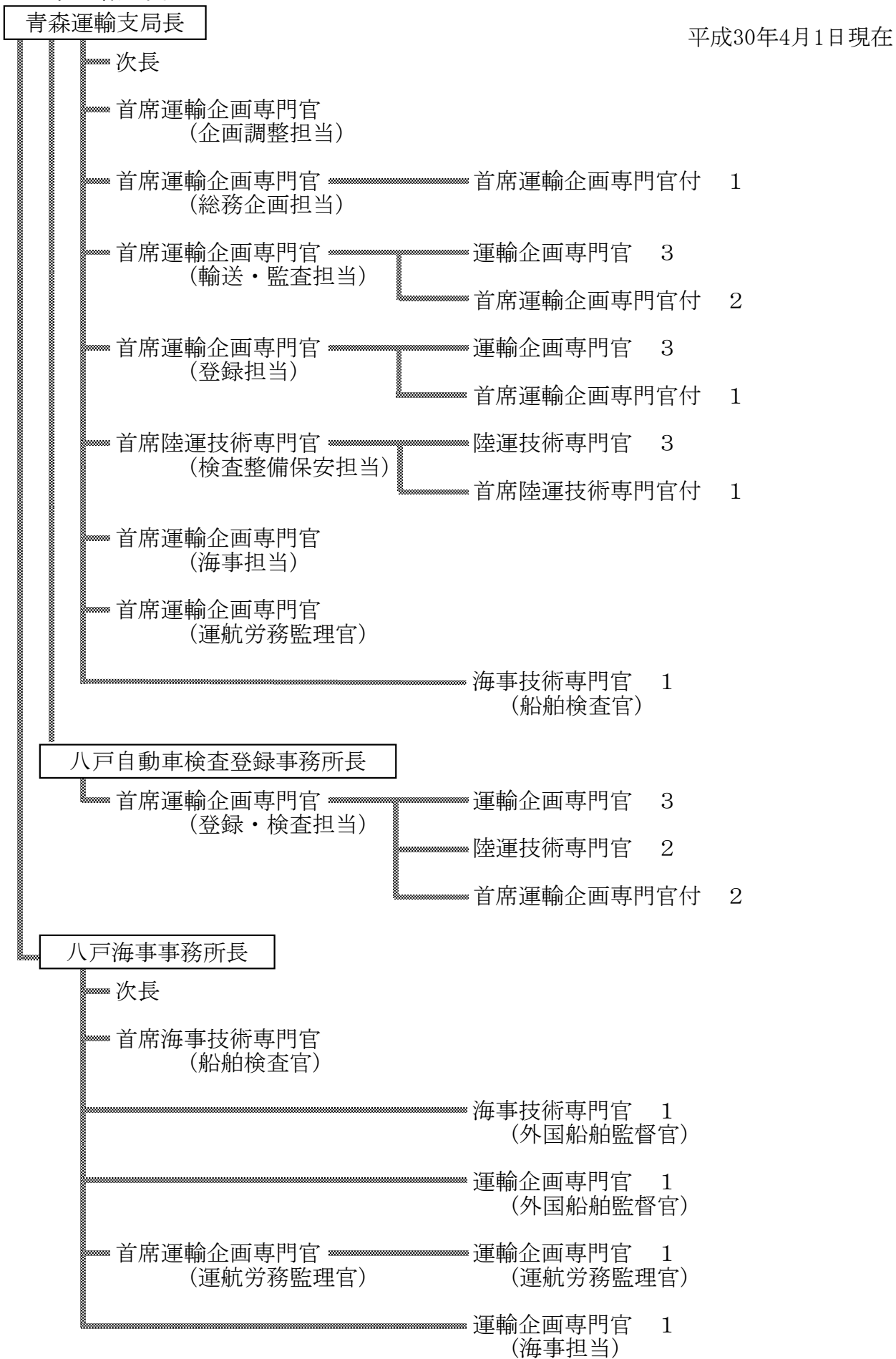
所在地 〒031-0831 八戸市築港街2丁目16 八戸港湾合同庁舎2F

TEL 0178-33-0718

FAX 0178-34-3779



4. 組織図



本庁舎・・・24名 八戸自動車検査登録事務所・・・9名 八戸海事事務所・・・8名 合計41名

5. 支局長等一覧表

支局長	次長	自動車検査登録事務所長	海事事務所長
菅 峨 芳 男 14. 7. 1	高 橋 勉 14. 7. 1	今 野 進 14. 7. 1	中 岫 隆 男 14. 7. 1
		清 水 武 15. 10. 1	
中 岫 隆 男 16. 4. 1			秋 村 端 16. 4. 1
秋 村 端 17. 4. 1	相 馬 恒 雄 17. 4. 1	阿 部 敏 信 17. 4. 1	櫻 庭 彰 一 17. 4. 1
櫻 庭 彰 一 18. 4. 1			菅 原 眞 二 郎 18. 4. 1
		石 川 政 治 19. 4. 1	野 田 富 久 19. 4. 1
伊 壺 時 雄 20. 4. 1	小 形 敬 市 20. 4. 1	吉 崎 照 保 20. 4. 1	木 村 誠 20. 4. 1
安 中 良 21. 4. 1	高 橋 甚 之 助 21. 4. 1	斎 藤 隆 21. 4. 1	西 村 貞 雄 21. 4. 1
	吉 田 清 一 22. 4. 1		
千 田 等 一 23. 4. 1	佐 々 木 修 23. 7. 1		佐 藤 一 男 23. 7. 1
		長 内 孝 慈 24. 4. 1	高 岡 純 一 24. 4. 1
	浅 野 豊 25. 4. 1	赤 石 佳 昭 25. 4. 1	
佐 藤 幸 彦 26. 4. 1		小 野 昇 26. 4. 1	太 田 悦 弥 26. 4. 1
石 川 智 弘 27. 4. 1		杉 本 秀 美 27. 4. 1	
藤 澤 義 人 28. 4. 1	田 中 和 男 28. 4. 1	一ノ渡 俊 行 28. 4. 1	藤 田 正 史 28. 4. 1
早 川 勤 也 29. 4. 1			
菅 原 克 也 30. 4. 1		小 山 重 彦 30. 4. 1	

6. 関 係 団 体

(1) 独立行政法人

名 称	代表者	所 在 地	電話番号
独立行政法人自動車技術総合機構東北検査部青森事務所	有馬 雅路	青森市大字浜田字豊田139-13	017-739-1630
独立行政法人自動車技術総合機構東北検査部八戸事務所	坂本 智	八戸市桔梗野工業団地2-12-12	0178-20-3163
独立行政法人 自動車事故対策機構青森支所	阿部 孝一	青森市大字浜田字豊田139-21	017-739-0551

(2) 特殊法人

名 称	代表者	所 在 地	電話番号
軽自動車検査協会 青森事務所	立花 久雄	青森市大字浜田字豊田129-2	050-3816-1831
軽自動車検査協会 青森事務所八戸支所	佐藤 恵司	八戸市北インター工業団地1-9-2	050-3816-1832

Ⅱ．業務の概況

〔輸送関係〕

1. 自動車運送事業の現況

(1) 旅客自動車運送事業輸送実績の推移

(ア) 一般乗合旅客自動車運送事業（乗合バス）

年度別	車両数 (両)	路線キロ (km)	実働率 (%)	走行キロ			輸送人員			輸送人キロ (千人キロ)	営業収入 (千円)	実車1km 当たり営 業収入 (円)	実働1日1車当たり			指数(%)		
				実車 (千km)	空車 (千km)	計 (千km)	定期 (千人)	定期外 (千人)	計 (千人)				走行キロ (km)	輸送人員 (人)	営業収入 (円)	走行キロ	輸送人員	営業収入
25	877	7,566.0	76.1	34,441	5,864	40,305	5,382	22,434	27,876	253,103	7,858,229	229	164	113	31,974	100.0	100.0	100.0
26	873	8,089.4	76.5	35,207	6,723	41,930	4,648	21,681	26,329	303,321	8,073,697	230	169	107	32,816	104.0	94.5	102.7
27	854	8,457.2	76.5	35,430	6,192	41,622	4,724	22,005	26,729	287,940	8,073,697	231	171	110	33,461	103.3	95.9	102.7
28	866	7,911.5	75.8	33,439	6,526	39,965	4,522	21,181	25,703	253,068	7,741,942	232	170	109	32,856	99.2	92.2	98.5
29	862	11,030.0	74.6	33,753	6,647	40,400	4,498	21,448	25,946	273,367	7,866,389	234	168	108	32,780	100.2	93.1	100.1

(注) 路線定期事業者に限る

(イ) 一般貸切旅客自動車運送事業（貸切バス）

年度別	車両数 (両)	延実在 車両数	延実働 車両数	実働率 (%)	走行キロ			輸送人員 (千人)	営業収入 (千円)	実働1日1車当たり			指数			
					実車 (千km)	空車 (千km)	計 (千km)			走行キロ	輸送人員	営業収入	延実在車 両数	走行キロ	輸送人 員	営業収入
25	774	280,523	146,586	54.0	18,181	8,999	27,180	5,383	6,679,799	185	37	45,569	100.0	100.0	100.0	100.0
26	772	283,585	140,953	52.3	16,793	7,844	24,637	5,068	6,971,522	175	36	49,460	101.1	90.6	94.1	104.4
27	774	279,152	127,629	45.7	13,978	7,035	21,013	4,567	8,039,033	165	36	62,988	99.5	77.3	84.8	120.3
28	798	266,996	133,609	50.0	13,911	7,143	21,054	4,673	8,285,463	158	35	62,013	95.2	77.5	86.8	124.0
29	784	286,033	129,520	45.3	13,972	7,385	21,357	5,564	8,338,402	165	43	64,379	102.0	78.6	103.4	124.8

(ウ) 一般乗用旅客自動車運送事業（ハイヤー・タクシー）

年度別	車両数 (両)	延実在 車両数	延実働 車両数	実働率 (%)	走行キロ			実車率 (%)	輸送回数 (千回)	輸送人員 (千人)	営業収入 (千円)	実働1日1車当たり					キロ当 たり取 入	指数			
					実車 (千km)	空車 (千km)	計 (千km)					実車キロ	走行キロ	回数	人員	収入		延実在車 両数	走行キロ	輸送人員	営業収入
25	2,912	1,058,154	827,775	78.2	39,173	81,843	121,016	32.4	11,750	15,789	14,612,472	47	146	14.2	19.1	17,653	120.7	100.0	100.0	100.0	
26	2,808	1,025,112	778,877	76.0	37,441	76,542	113,983	32.8	11,039	14,924	13,804,746	48	146	14.2	19.2	17,724	121.1	96.9	94.2	94.5	
27	2,764	1,014,253	759,943	74.9	37,219	73,182	110,401	33.7	10,687	14,509	13,548,070	49	145	14.1	19.1	17,828	122.7	95.9	91.2	91.9	
28	2,738	999,574	728,522	72.9	36,877	68,916	105,793	34.9	10,525	14,288	13,379,911	51	145	14.4	19.6	18,366	126.5	94.5	87.4	90.5	
29	2,558	939,645	675,117	71.8	36,386	64,006	100,392	36.2	10,221	13,848	13,033,446	54	149	15.1	20.5	19,305	129.8	91.7	83.0	87.7	

(注) 福祉輸送限定事業者を除く

(2) 自動車運送事業者数及び車両数の推移

	事業種別	平成25年度		平成26年度		平成27年度		平成28年度		平成29年度		
		事業者数	車両数	事業者数	車両数	事業者数	車両数	事業者数	車両数	事業者数	車両数	
バス	乗合	15	877	16	873	16	854	16	866	17	862	
	指数	100.0	100.0	106.7	99.5	106.7	97.4	106.7	98.7	113.3	98.3	
	貸切	63	774	65	772	65	787	66	798	62	784	
	指数	100.0	100.0	103.2	99.7	103.2	101.7	104.8	103.1	98.4	101.3	
	特定	3	2	4	13	4	13	6	18	6	20	
	指数	100.0	100.0	133.3	650.0	133.3	650.0	200.0	900.0	200.0	1000.0	
	計	81	1,653	85	1,658	85	1,654	88	1,682	85	1,666	
	指数	100.0	100.0	104.9	100.3	104.9	100.1	108.6	101.8	104.9	100.8	
ハイ・タク	法人	125	2,799	121	2,700	116	2,658	115	2,637	107	2,457	
	指数	100.0	100.0	96.8	96.5	92.8	95.0	92.0	94.2	85.6	87.8	
	個人タクシー	113	113	108	108	106	106	101	101	101	101	
	指数	100.0	100.0	95.6	95.6	93.8	93.8	89.4	89.4	89.4	89.4	
	福祉限定	214	257	229	269	232	266	239	274	237	283	
	指数	100.0	100.0	107.0	104.7	108.4	103.5	111.7	106.6	110.7	110.1	
	計	238	2,912	229	2,808	222	2,764	216	2,738	208	2,558	
	指数	100.0	100.0	96.2	96.4	93.3	94.9	90.8	94.0	87.4	87.8	
トラック	一般		878	15,474	875	15,473	884	14,460	912	15,753	920	15,810
		指数	100.0	100.0	99.7	100.0	100.7	93.4	103.9	101.8	104.8	102.2
	一般		(26)	(248)	(25)	(244)	(25)	(245)	(25)	(236)	(25)	(236)
		指数	100.0	100.0	96.2	98.4	96.2	98.8	96.2	95.2	96.2	95.2
	特定	21	90	20	83	20	82	20	81	19	77	
	指数	100.0	100.0	95.2	92.2	95.2	91.1	95.2	90.0	90.5	85.6	
	霊柩	92	304	88	286	89	299	93	310	91	302	
	指数	100.0	100	95.7	94.1	96.7	98.4	101.1	102.0	98.9	99.3	
	計	991	15,868	983	15,842	993	14,841	1,025	16,144	1,030	16,189	
	指数	100.0	100.0	99.2	99.8	100.2	93.5	103.4	101.7	103.9	102.0	

(注) 乗合は路線定期事業者のみ。ハイ・タクの合計は限定事業者を除く。

(注) () 内は、特別積み合わせ貨物運送を行っている事業者の内数。

(注) 平成27年度、ハイ・タクの福祉限定について事業者数を訂正。

(3) 規模別自動車運送事業者数(平成30年3月31日現在)

① 車両数規模別

規模別 事業種別	個人タクシー	5	10	15	20	30	50	100	200	500	501	合 計
		両 まで	両 まで	両 まで	両 まで	両 まで	両 まで	両 まで	両 まで	両 まで	両 以上	
乗 合		8	2	0	0	0	1	0	3	1	0	15
貸 切		19	15	10	2	7	3	2	0	0	0	58
ハイ・タク	101	31	18	12	12	14	6	10	3	1	0	208
トラック※		345	175	86	54	63	37	28	12	7	0	807
		0	0	0	0	0	(1)	(1)	0	(2)	0	(4)
計	101	403	210	108	68	84	47	40	18	9	0	1,088

(注) 青森県に本社を有する事業者のみ、乗合は路線定期事業者のみ。
ハイ・タクは、福祉輸送限定事業者を除く

※の()内は、特別積合せ貨物運送を行っている事業者で内数。

(4) 貨物軽自動車運送事業者数及び車両数の推移

年度	区分	事 業 者 数		車 両 数	
			指 数		指 数
25		1,118	100.0	2,162	100.0
26		1,094	97.9	2,130	98.5
27		1,065	95.3	2,048	94.7
28		1,021	91.3	2,027	93.8
29		1,024	91.6	2,046	94.6

2. 自家用自動車有償貸渡（レンタカー）業者及び車両数の推移

（平成30年3月末現在）

区分 年度	バス			乗用			貨物		
	事業者数	車両数		事業者数	車両数		事業者数	車両数	
		指数			指数			指数	
25	23	89	100.00	128	2,542	100.00	57	1,881	100.00
26	24	84	94.38	123	2,629	103.42	57	2,089	111.06
27	26	104	116.85	106	2,837	111.61	58	3,817	202.92
28	21	68	76.40	109	1,598	62.86	58	1,693	90.01
29	26	78	87.64	125	1,751	68.88	67	3,775	200.69

（他、特種用途事業者：19者263両、二輪事業者：1者2両（軽二輪））

（H16より報告方法が変更になったため事業者数、車両数変動）

3. 土砂等運搬大型自動車（ダンプ）関係使用者数及び車両数

（平成29年12月末現在）

事業種別			保有台数										計
			1台	2~4台	5~6台	7~9台	10~14台	15~20台	21~50台	51~100台	101台以上		
事業用	営	自動車運送事業	使用者数	83	104	45	44	28	19	10	0	0	333
		車両数	83	295	239	343	335	318	259	0	0	1,872	
自	石	採石業	使用者数	6	1	0	1	0	1	0	0	0	9
			車両数	6	2	0	7	0	17	0	0	0	32
自	砕	砕石業	使用者数	0	0	0	0	0	0	0	0	0	0
			車両数	0	0	0	0	0	0	0	0	0	0
家	砂	砂採取業	使用者数	13	6	3	0	1	0	0	0	0	23
			車両数	13	17	15	0	10	0	0	0	0	55
家	販	砂販売業	使用者数	420	83	8	0	0	1	0	0	0	512
			車両数	420	197	44	0	0	17	0	0	0	678
用	建	建設業	使用者数	286	121	15	6	2	1	1	0	0	432
			車両数	286	299	81	50	23	16	30	0	0	785
用	他	その他	使用者数	36	7	1	0	0	0	0	0	0	44
			車両数	36	17	5	0	0	0	0	0	0	58
小	計		使用者数	761	218	27	7	3	3	1	0	0	1,020
			車両数	761	532	145	57	33	50	30	0	0	1,608
合	計		使用者数	844	322	72	51	31	22	11	0	0	1,353
			車両数	844	827	384	400	368	368	289	0	0	3,480

〔 登 録 関 係 〕

4. 自動車保有車両数の推移

(青森県)
(単位：両)

年月日	車種別	貨物車	乗合車	乗用車	特種・特殊車	軽自動車(三輪以上)		二輪車	合計	対前年度指数(%)	人口100人当り車両数(両)	一世帯当り車両数(両)
						乗用車	貨物車					
S46.3.31	(42.5)	(1.9)	(27.9)	(2.8)	(6.7)	(13.7)	(4.5)	(100)	193,498	113.9	13.6	0.56
	82,234	3,636	54,013	5,423	12,907	26,563	8,722	(3.0)	(100)			
S51.3.31	(35.8)	(1.5)	(43.4)	(2.9)	(6.3)	(7.1)	(3.0)	(100)	341,833	109.2	23.3	0.88
	122,267	5,159	148,491	9,808	21,571	24,186	10,351	(2.2)	(100)			
S56.3.31	(31.1)	(1.2)	(49.8)	(3.0)	(3.5)	(9.3)	(2.1)	(100)	485,915	104.5	31.9	1.18
	151,000	5,693	241,767	14,782	16,926	45,214	10,533	(10.8)	(100)			
S57.3.31	(29.6)	(1.1)	(50.0)	(3.0)	(3.3)	(10.8)	(2.1)	(100)	506,356	104.3	33.2	1.18
	150,082	5,619	253,376	15,074	16,707	54,783	10,715	(12.7)	(100)			
S58.3.31	(28.1)	(1.1)	(49.8)	(3.0)	(3.2)	(12.7)	(2.2)	(100)	531,074	104.9	34.8	1.24
	149,007	5,581	264,274	16,037	17,067	67,400	11,708	(14.8)	(100)			
S59.3.31	(26.4)	(1.0)	(49.2)	(3.1)	(3.2)	(14.8)	(2.3)	(100)	552,525	104.0	36.1	1.28
	145,890	5,564	272,067	16,987	17,738	81,597	12,682	(17.1)	(100)			
S60.3.31	(24.8)	(1.0)	(48.3)	(3.1)	(3.2)	(17.1)	(2.4)	(100)	570,478	103.2	37.4	1.33
	141,710	5,445	275,579	17,872	18,450	97,593	13,829	(19.5)	(100)			
S61.3.31	(23.4)	(0.9)	(47.4)	(3.1)	(3.2)	(19.5)	(2.6)	(100)	588,135	103.1	38.6	1.32
	137,419	5,400	278,731	18,059	18,673	114,641	15,212	(21.7)	(100)			
S62.3.31	(21.9)	(0.9)	(46.5)	(3.2)	(3.0)	(21.7)	(2.7)	(100)	608,312	103.4	39.1	1.29
	133,493	5,347	283,038	19,205	18,526	132,190	16,513	(23.6)	(100)			
S63.3.31	(20.8)	(0.9)	(45.8)	(3.1)	(3.0)	(23.6)	(2.9)	(100)	632,638	104.0	40.9	1.36
	131,279	5,399	289,990	19,693	18,731	149,219	18,327	(24.7)	(100)			
H1.3.31	(19.9)	(0.8)	(45.2)	(3.1)	(3.2)	(24.7)	(3.0)	(100)	657,499	103.9	43.6	1.50
	130,785	5,421	297,382	20,708	20,958	162,326	19,919	(25.1)	(100)			
H2.3.31	(18.9)	(0.8)	(45.5)	(3.2)	(3.5)	(25.1)	(3.1)	(100)	691,130	105.1	46.4	1.58
	130,513	5,469	314,368	21,838	24,497	173,295	21,150	(24.8)	(100)			
H3.3.31	(18.1)	(0.8)	(45.6)	(3.2)	(4.7)	(24.8)	(2.9)	(100)	721,192	104.3	47.3	1.60
	130,261	5,513	328,744	22,816	33,939	178,762	21,157	(24.1)	(100)			
H4.3.31	(17.3)	(0.7)	(46.0)	(3.2)	(5.8)	(24.1)	(2.9)	(100)	750,776	104.1	50.9	1.66
	129,713	5,545	345,084	24,149	43,440	181,030	21,815	(23.4)	(100)			
H5.3.31	(16.7)	(0.7)	(46.3)	(3.2)	(6.9)	(23.4)	(2.9)	(100)	779,344	103.8	53.3	1.73
	129,796	5,444	360,875	25,181	53,450	182,360	22,238	(22.6)	(100)			
H6.3.31	(16.1)	(0.7)	(46.7)	(3.2)	(7.8)	(22.6)	(2.8)	(100)	807,728	103.6	55.3	1.79
	130,289	5,402	377,271	26,110	63,071	182,785	22,800	(21.8)	(100)			
H7.3.31	(15.7)	(0.6)	(47.1)	(3.3)	(8.8)	(21.8)	(2.8)	(100)	839,036	103.9	57.4	1.74
	131,767	5,315	395,105	27,502	73,552	182,495	23,300	(20.7)	(100)			
H8.3.31	(15.2)	(0.6)	(47.6)	(3.3)	(9.9)	(20.7)	(2.7)	(100)	871,444	103.9	57.8	1.80
	132,168	5,250	415,191	28,920	85,840	180,663	23,412	(19.7)	(100)			
H9.3.31	(14.7)	(0.6)	(48.7)	(2.7)	(11.0)	(19.7)	(2.6)	(100)	894,833	102.7	59.3	1.86
	131,814	5,242	435,371	24,016	98,394	176,479	23,517	(18.8)	(100)			
H10.3.31	(14.2)	(0.6)	(49.0)	(2.8)	(12.0)	(18.8)	(2.6)	(100)	912,972	102.0	62.0	1.90
	129,928	5,132	447,808	25,648	109,167	171,817	23,472	(18.0)	(100)			
H11.3.31	(13.6)	(0.5)	(49.1)	(3.0)	(13.2)	(18.0)	(2.5)	(100)	929,578	101.8	63.3	1.93
	126,883	5,060	456,354	27,778	123,024	166,960	23,519	(17.3)	(100)			
H12.3.31	(13.1)	(0.5)	(48.7)	(3.2)	(14.7)	(17.3)	(2.4)	(100)	947,943	102.0	64.4	1.87
	124,601	5,037	461,728	30,106	139,695	163,619	23,157	(16.6)	(100)			
H13.3.31	(12.6)	(0.5)	(48.5)	(3.3)	(16.1)	(16.6)	(2.4)	(100)	964,617	101.8	65.8	1.90
	121,686	5,012	467,605	31,959	155,064	159,964	23,327	(17.4)	(100)			
H14.3.31	(12.1)	(0.5)	(48.2)	(3.3)	(17.4)	(16.0)	(2.4)	(100)	978,058	101.4	65.5	1.80
	118,548	4,933	471,714	32,481	170,298	156,760	23,324	(18.7)	(100)			
H15.3.31	(11.6)	(0.5)	(47.9)	(3.3)	(18.7)	(15.6)	(2.4)	(100)	986,932	100.9	66.4	1.80
	114,820	4,809	473,100	32,341	184,741	153,839	23,282	(15.0)	(100)			
H16.3.31	(11.2)	(0.5)	(47.5)	(3.2)	(20.0)	(15.3)	(2.3)	(100)	992,287	100.5	67.1	1.80
	111,385	4,725	471,283	31,893	198,517	151,374	23,110	(21.1)	(100)			
H17.3.31	(10.8)	(0.5)	(47.1)	(3.1)	(21.1)	(15.0)	(2.3)	(100)	996,803	100.5	67.9	1.80
	107,904	4,601	469,279	31,344	210,789	149,762	23,124	(22.3)	(100)			
H18.3.31	(10.5)	(0.5)	(46.5)	(3.1)	(22.3)	(14.9)	(2.3)	(100)	999,789	100.3	68.5	1.79
	104,665	4,538	464,947	30,948	222,474	148,792	23,425	(23.6)	(100)			
H19.3.31	(10.2)	(0.4)	(45.5)	(3.1)	(23.6)	(14.8)	(2.3)	(100)	996,486	99.7	68.9	1.77
	101,180	4,429	453,828	30,696	235,344	147,621	23,388	(24.9)	(100)			
H20.3.31	(9.9)	(0.4)	(44.6)	(3.1)	(24.9)	(14.7)	(2.4)	(100)	988,691	99.2	69.1	1.75
	97,905	4,319	440,721	30,306	246,336	145,714	23,390	(26.2)	(100)			
H21.3.31	(9.5)	(0.4)	(43.9)	(3.0)	(26.2)	(14.7)	(2.4)	(100)	982,560	99.4	69.3	1.73
	93,116	4,195	431,008	29,214	256,976	144,299	23,752	(27.1)	(100)			
H22.3.31	(9.2)	(0.4)	(43.4)	(2.9)	(27.1)	(14.6)	(2.4)	(100)	981,318	99.9	69.8	1.72
	89,832	4,104	425,702	28,842	265,993	142,859	23,986	(27.9)	(100)			
H23.3.31	(8.9)	(0.4)	(43.0)	(2.9)	(27.9)	(14.4)	(2.5)	(100)	979,632	99.8	70.2	1.70
	86,950	4,059	421,235	28,587	273,334	141,174	24,293	(28.6)	(100)			
H24.3.31	(8.7)	(0.4)	(42.7)	(2.9)	(28.6)	(14.3)	(2.5)	(100)	988,124	100.9	71.4	1.71
	85,686	3,998	421,771	28,537	282,322	141,050	24,760	(29.4)	(100)			
H25.3.31	(8.5)	(0.4)	(42.2)	(2.9)	(29.4)	(14.1)	(2.5)	(100)	995,077	100.7	72.5	1.71
	84,886	3,940	420,033	28,633	292,057	140,286	25,242	(30.2)	(100)			
H26.3.31	(8.4)	(0.4)	(41.6)	(2.9)	(30.2)	(14.0)	(2.6)	(100)	1,001,600	100.7	73.7	1.72
	84,205	3,864	416,508	28,776	302,509	139,823	25,915	(31.0)	(100)			
H27.3.31	(8.3)	(0.4)	(41.1)	(2.9)	(31.0)	(13.8)	(2.6)	(100)	1,003,377	100.2	74.7	1.71
	83,089	3,820	412,017	28,814	310,679	138,820	26,138	(31.3)	(100)			
H28.3.31	(8.2)	(0.4)	(40.8)	(2.9)	(31.3)	(13.7)	(2.7)	(100)	1,003,165	100.0	75.5	1.71
	82,276	3,830	409,384	29,005	314,266	137,797	26,607	(31.5)	(100)			
H29.3.31	(8.2)	(0.4)	(40.8)	(2.9)	(31.5)	(13.6)	(2.7)	(100)	1,005,726	100.2	76.6	1.71
	82,114	3,827	410,047	29,293	316,942	136,672	26,831	(31.7)	(100)			
H30.3.31	(8.1)	(0.4)	(40.8)	(3.1)	(31.7)	(13.3)	(2.6)	(100)	1,007,109	100.4	77.6	1.71
	81,803	3,838	410,733	31,719	319,035	133,476	26,505					

(注) 1. () は構成比 (%) 2. 特種軽自動車は、軽自動車・貨物車を含む。

5. 東北運輸局管内県別自動車保有車両数調

(平成30年3月31日現在)

(単位:両)

用途	車種	業態	青森	八戸	岩手	宮城	秋田	山形	庄内	福島	いわき	管内計
貨物	普通車	自家用	14,335	10,406	26,580	39,310	14,358	12,928	4,456	27,605	9,784	159,762
		事業用	4,851	3,782	10,291	19,661	6,325	5,052	1,856	13,225	4,217	69,260
		計	19,186	14,188	36,871	58,971	20,683	17,980	6,312	40,830	14,001	229,022
	小型車 四輪	自家用	27,846	18,895	45,565	77,431	29,561	27,852	9,420	56,904	18,251	311,725
		事業用	416	260	532	1,102	348	344	134	723	166	4,025
		計	28,262	19,155	46,097	78,533	29,909	28,196	9,554	57,627	18,417	315,750
	小型車 三輪	自家用	4	2	5	13	4	7	0	11	2	48
		事業用	0	0	0	1	0	0	0	0	0	1
		計	4	2	5	14	4	7	0	11	2	49
	被けん車	自家用	104	61	182	232	102	63	24	182	69	1,019
事業用		285	556	709	3,027	530	172	262	988	543	7,072	
計		389	617	891	3,259	632	235	286	1,170	612	8,091	
軽自動車	四輪	83,186	50,287	144,360	159,661	123,277	92,627	33,287	153,680	46,214	886,579	
	三輪	3	0	11	16	6	4	3	10	1	54	
	貨物計	131,030	84,249	228,235	300,454	174,511	139,049	49,442	253,328	79,247	1,439,545	
乗合	普通車	自家用	249	170	448	403	262	175	133	269	136	2,245
		事業用	752	584	1,166	2,045	731	341	147	1,234	468	7,468
		計	1,001	754	1,614	2,448	993	516	280	1,503	604	9,713
	小型車	自家用	1,061	692	1,633	1,832	1,183	1,229	328	1,751	770	10,479
		事業用	227	103	348	759	157	163	62	588	170	2,577
乗合計		2,289	1,549	3,595	5,039	2,333	1,908	670	3,842	1,544	22,769	
乗用	普通車	自家用	101,116	71,670	184,949	372,814	142,736	129,967	37,925	265,732	90,387	1,397,296
		事業用	464	161	779	1,024	330	276	70	397	94	3,595
		計	101,580	71,831	185,728	373,838	143,066	130,243	37,995	266,129	90,481	1,400,891
	小型車	自家用	135,910	99,507	243,156	460,173	203,741	183,705	58,379	313,653	100,090	1,798,314
		事業用	1,220	685	1,453	3,577	963	781	222	1,560	458	10,919
乗用計		137,130	100,192	244,609	463,750	204,704	184,486	58,601	315,213	100,548	1,809,233	
軽四輪車		202,821	116,214	310,173	455,933	246,125	207,935	76,013	343,184	108,260	2,066,658	
乗用計		441,531	288,237	740,510	1,293,521	593,895	522,664	172,609	924,526	299,289	5,276,782	
特殊	普通車	自家用	8,131	5,190	12,977	18,444	9,000	6,519	2,370	14,147	4,712	81,490
		事業用	3,019	2,050	3,879	6,732	1,782	1,409	806	3,277	1,162	24,116
		計	11,150	7,240	16,856	25,176	10,782	7,928	3,176	17,424	5,874	105,606
	小型車	自家用	886	529	1,976	2,817	1,316	1,239	516	2,351	872	12,502
		事業用	93	50	109	243	103	86	22	105	30	841
計		979	579	2,085	3,060	1,419	1,325	538	2,456	902	13,343	
軽自動車		1,548	835	1,989	3,659	1,979	1,636	735	2,822	700	15,903	
特殊計		13,677	8,654	20,930	31,895	14,180	10,889	4,449	22,702	7,476	134,852	
大型特殊		6,448	2,940	5,296	3,938	8,908	6,293	1,871	4,734	1,129	41,557	
二輪車	小型二輪車		7,275	5,061	14,935	34,194	10,392	9,980	3,348	23,983	7,030	116,198
	軽二輪車		8,810	5,233	16,314	32,556	11,022	8,941	3,237	22,906	5,817	114,836
	その他		41	85	52	4	43	85	6	51	5	372
	二輪車計		16,126	10,379	31,301	66,754	21,457	19,006	6,591	46,940	12,852	231,406
総合計		611,101	396,008	1,029,867	1,701,601	815,284	699,809	235,632	1,256,072	401,537	7,146,911	

前年同月	両数	-289	1,672	2,319	3,464	-969	273	259	63	-1,348	5,444
対比較増減	%	0.0	0.4	0.2	0.2	-0.1	0.0	0.1	0.0	-0.3	0.1
登録自動車数		307,417	218,293	542,033	1,015,578	422,440	378,601	119,003	709,436	233,510	3,946,311
検査対象自動車数		314,692	223,354	556,968	1,049,772	432,832	388,581	122,351	733,419	240,540	4,062,509
軽自動車数		296,409	172,654	472,899	651,829	382,452	311,228	113,281	522,653	160,997	3,084,402

6. 市町村別保有車両数

(平成30年3月31日現在)

(1)市・郡別

市 部

(単位:両)

用途車種別	市町村別	市 部											駐留軍内数	市 計	
		青森市	弘前市	黒石市	五所川原市	むつ市	つがる市	平市	八戸市	十和田市	三沢市	市 計			
貨物車	普通車	自家用	4,291	2,661	556	1,157	1,044	955	597	3,717	1,813	694	8	17,485	
		事業用	2,175	1,012	216	253	220	183	118	2,227	366	83	0	6,853	
		計	6,466	3,673	772	1,410	1,264	1,138	715	5,944	2,179	777	8	24,338	
	小型車	自家用	8,519	6,287	1,226	1,961	1,514	1,754	1,195	8,105	3,073	1,107	9	34,741	
		事業用	165	113	10	9	21	12	12	123	28	13	0	506	
		計	8,684	6,400	1,236	1,970	1,535	1,766	1,207	8,228	3,101	1,120	9	35,247	
	被牽引車	自家用	15	54	2	6	10	1	3	15	17	4	0	127	
		事業用	152	59	16	12	3	8	2	436	44	0	0	732	
		計	167	113	18	18	13	9	5	451	61	4	0	859	
	合計	自家用	12,825	9,002	1,784	3,124	2,568	2,710	1,795	11,837	4,903	1,805	17	52,353	
		事業用	2,492	1,184	242	274	244	203	132	2,786	438	96	0	8,091	
		計	15,317	10,186	2,026	3,398	2,812	2,913	1,927	14,623	5,341	1,901	17	60,444	
乗合車	普通車	自家用	64	31	5	8	24	22	9	70	10	10	0	253	
		事業用	295	140	23	82	78	19	0	251	98	21	0	1,007	
		計	359	171	28	90	102	41	9	321	108	31	0	1,260	
	小型車	自家用	301	210	39	90	100	58	39	281	92	78	0	1,288	
		事業用	51	52	17	28	22	2	0	29	9	9	0	219	
		計	352	262	56	118	122	60	39	310	101	87	0	1,507	
	合計	自家用	365	241	44	98	124	80	48	351	102	88	0	1,541	
		事業用	346	192	40	110	100	21	0	280	107	30	0	1,226	
		計	711	433	84	208	224	101	48	631	209	118	0	2,767	
	乗用車	普通車	自家用	35,823	21,511	3,921	6,740	7,735	4,184	3,583	32,168	9,072	8,914	2,061	133,651
			事業用	251	79	4	16	25	2	7	58	5	31	0	478
			計	36,074	21,590	3,925	6,756	7,760	4,186	3,590	32,226	9,077	8,945	2,061	134,129
小型車		自家用	48,010	28,366	5,338	9,113	10,715	5,472	4,770	46,322	13,530	10,359	2,169	181,995	
		事業用	621	318	30	70	50	21	20	410	57	78	0	1,675	
		計	48,631	28,684	5,368	9,183	10,765	5,493	4,790	46,732	13,587	10,437	2,169	183,670	
合計		自家用	83,833	49,877	9,259	15,853	18,450	9,656	8,353	78,490	22,602	19,273	4,230	315,646	
		事業用	872	397	34	86	75	23	27	468	62	109	0	2,153	
		計	84,705	50,274	9,293	15,939	18,525	9,679	8,380	78,958	22,664	19,382	4,230	317,799	
用途車種		自家用	2,801	1,765	385	610	788	437	297	2,519	1,006	453	3	11,061	
		事業用	1,596	767	215	50	111	60	45	1,410	107	47	0	4,408	
		計	4,397	2,532	600	660	899	497	342	3,929	1,113	500	3	15,469	
特殊車型	自家用	2,159	1,276	279	487	491	342	197	756	844	172	0	7,003		
	事業用	6	0	0	3	0	0	2	10	0	0	0	21		
	計	2,165	1,276	279	490	491	342	199	766	844	172	0	7,024		
登録車両数合計		107,295	64,701	12,282	20,695	22,951	13,532	10,896	98,907	30,171	22,073	4,250	403,503		
小型二輪車		2,682	1,535	313	471	424	352	250	2,084	651	724	257	9,486		
検査車両数合計		109,977	66,236	12,595	21,166	23,375	13,884	11,146	100,991	30,822	22,797	4,507	412,989		
軽自動車	四輪	乗用車	64,698	43,530	10,115	15,967	14,055	9,279	8,855	53,620	15,830	9,776	0	245,725	
		貨物車	16,441	17,045	4,183	6,934	4,904	6,666	4,892	15,511	7,724	3,443	0	87,743	
		計	81,139	60,575	14,298	22,901	18,959	15,945	13,747	69,131	23,554	13,219	0	333,468	
	特種	442	324	89	157	78	78	71	352	128	77	0	1,796		
	二輪	3,059	1,795	359	615	630	457	374	1,967	737	845	378	10,838		
届出車両数合計		84,640	62,694	14,746	23,673	19,667	16,480	14,192	71,450	24,419	14,141	378	346,102		
総 合 計		194,617	128,930	27,341	44,839	43,042	30,364	25,338	172,441	55,241	36,938	4,885	759,091		

郡部

(単位:両)

用途車種別	業態別	市町村別									郡計	総合計		
		東津軽郡	西津軽郡	中津軽郡	南津軽郡	北津軽郡	上北郡	下北郡	三戸郡					
貨物車	普通車	自家用	486	451	33	486	821	3,109	344	1,526		7,256	24,741	
		事業用	57	54	2	186	198	648	97	538		1,780	8,633	
		計	543	505	35	672	1,019	3,757	441	2,064		9,036	33,374	
	小型車	自家用	985	565	79	1,226	1,487	4,560	501	2,603		12,006	46,747	
		事業用	5	4	3	26	30	50	5	47		170	676	
		計	990	569	82	1,252	1,517	4,610	506	2,650		12,176	47,423	
	被牽引車	自家用	4	2	0	2	1	21	0	8		38	165	
		事業用	4	1	0	16	3	46	7	32		109	841	
		計	8	3	0	18	4	67	7	40		147	1,006	
	合計	自家用	1,475	1,018	112	1,714	2,309	7,690	845	4,137		19,300	71,653	
		事業用	66	59	5	228	231	744	109	617		2,059	10,150	
		計	1,541	1,077	117	1,942	2,540	8,434	954	4,754		21,359	81,803	
乗合車	普通車	自家用	21	11	3	8	17	69	14	23		166	419	
		事業用	15	24	0	5	38	160	21	66		329	1,336	
		計	36	35	3	13	55	229	35	89		495	1,755	
	小型車	自家用	59	56	5	31	27	178	16	93		465	1,753	
		事業用	9	11	0	0	20	42	9	20		111	330	
		計	68	67	5	31	47	220	25	113		576	2,083	
	合計	自家用	80	67	8	39	44	247	30	116		631	2,172	
		事業用	24	35	0	5	58	202	30	86		440	1,666	
		計	104	102	8	44	102	449	60	202		1,071	3,838	
	乗用車	普通車	自家用	2,652	1,986	194	3,765	4,395	15,009	2,197	8,937		39,135	172,786
			事業用	10	3	0	10	13	58	34	19		147	625
			計	2,662	1,989	194	3,775	4,408	15,067	2,231	8,956		39,282	173,411
小型車		自家用	3,585	3,045	234	5,241	5,611	19,874	3,090	12,742		53,422	235,417	
		事業用	5	12	0	16	23	118	3	53		230	1,905	
		計	3,590	3,057	234	5,257	5,634	19,992	3,093	12,795		53,652	237,322	
合計		自家用	6,237	5,031	428	9,006	10,006	34,883	5,287	21,679		92,557	408,203	
		事業用	15	15	0	26	36	176	37	72		377	2,530	
		計	6,252	5,046	428	9,032	10,042	35,059	5,324	21,751		92,934	410,733	
用途車種		自家用	326	288	21	336	411	1,282	291	720		3,675	14,736	
		事業用	18	48	0	74	90	331	9	234		804	5,212	
		計	344	336	21	410	501	1,613	300	954		4,479	19,948	
特殊車型	自家用	196	175	29	216	327	938	116	364		2,361	9,364		
	事業用	0	0	0	0	0	3	0	0		3	24		
	計	196	175	29	216	327	941	116	364		2,364	9,388		
登録車両数合計		8,437	6,736	603	11,644	13,512	46,496	6,754	28,025		122,207	525,710		
小型二輪車		164	91	9	313	439	1,051	79	704		2,850	12,336		
検査車両数合計		8,601	6,827	612	11,957	13,951	47,547	6,833	28,729		125,057	538,046		
軽自動車	四輪	乗用車	4,969	4,382	351	9,129	10,663	23,224	3,039	17,553		73,310	319,035	
		貨物車	2,929	3,220	291	4,511	6,979	12,974	2,337	12,492		45,733	133,476	
		計	7,898	7,602	642	13,640	17,642	36,198	5,376	30,045		119,043	452,511	
	特種二輪	45	65	5	52	90	182	24	124		587	2,383		
届出車両数合計		8,193	7,872	675	14,017	18,152	37,532	5,528	30,992		122,961	469,063		
総合計		16,794	14,699	1,287	25,974	32,103	85,079	12,361	59,721		248,018	1,007,109		

西津軽郡

(単位:両)

用途車種別	市町村別	業態別	鯨	深										計
			ヶ	浦										
			沢	町										
			町											
貨物車	普通車	自家用	202	249										451
		事業用	39	15										54
		計	241	264										505
	小型車	自家用	352	213										565
		事業用	4	0										4
		計	356	213										569
	被牽引車	自家用	1	1										2
		事業用	1	0										1
		計	2	1										3
	合	自家用	555	463										1,018
事業用		44	15										59	
計		599	478										1,077	
乗合車	普通車	自家用	2	9									11	
		事業用	24	0										24
		計	26	9										35
	小型車	自家用	20	36										56
		事業用	11	0										11
		計	31	36										67
	合	自家用	22	45										67
		事業用	35	0										35
		計	57	45										102
	乗用車	普通車	自家用	1,059	927									1,986
事業用			2	1										3
計			1,061	928										1,989
小型車		自家用	1,683	1,362										3,045
		事業用	10	2										12
		計	1,693	1,364										3,057
合		自家用	2,742	2,289										5,031
		事業用	12	3										15
		計	2,754	2,292										5,046
用途車種		自家用	146	142										288
	事業用	39	9										48	
	計	185	151										336	
特殊車型	自家用	110	65										175	
	事業用	0	0										0	
	計	110	65										175	
登録車両数合計			3,705	3,031									6,736	
小型二輪車			55	36									91	
検査車両数合計			3,760	3,067									6,827	
軽自動車	四輪	乗用車	2,546	1,836									4,382	
		貨物車	1,706	1,514									3,220	
		計	4,252	3,350									7,602	
	特種	49	16										65	
	二輪	131	74										205	
届出車両数合計			4,432	3,440									7,872	
総合計			8,192	6,507									14,699	

中津軽郡

(単位:両)

用途車種別	業態別	市町村別	西															計	
		目	屋																
貨物車	普通車	自家用	33															33	
		事業用	2																2
		計	35																35
	小型車	自家用	79																79
		事業用	3																3
		計	82																82
	被牽引車	自家用	0																0
		事業用	0																0
		計	0																0
	合	自家用	112																112
		事業用	5																5
		計	117																117
乗合車	普通車	自家用	3															3	
		事業用	0															0	
		計	3															3	
	小型車	自家用	5																5
		事業用	0																0
		計	5																5
合	自家用	8																8	
	事業用	0																0	
	計	8																8	
乗用車	普通車	自家用	194															194	
		事業用	0															0	
		計	194															194	
	小型車	自家用	234																234
		事業用	0																0
		計	234																234
合	自家用	428																428	
	事業用	0																0	
	計	428																428	
用途車種	自家用	21																21	
	事業用	0																0	
	計	21																21	
特殊車型	自家用	29																29	
	事業用	0																0	
	計	29																29	
登録車両数合計			603															603	
小型二輪車			9															9	
検査車両数合計			612															612	
軽自動車	四輪	乗用車	351															351	
		貨物車	291															291	
		計	642															642	
	特種	5																5	
二輪			28															28	
届出車両数合計			675															675	
総合計			1,287															1,287	

南津軽郡

(単位:両)

用途車種別	業態別	市町村別											計
		藤崎町	大鰐町	田舎館村									
貨物車	普通車	自家用	266	108	112								486
		事業用	119	12	55								186
		計	385	120	167								672
	小型車	自家用	652	351	223								1,226
		事業用	20	6	0								26
		計	672	357	223								1,252
	被牽引車	自家用	2	0	0								2
		事業用	8	0	8								16
		計	10	0	8								18
	合	自家用	920	459	335								1,714
事業用		147	18	63								228	
計		1,067	477	398								1,942	
乗合車	普通車	自家用	5	3	0							8	
		事業用	0	5	0							5	
		計	5	8	0							13	
	小型車	自家用	13	16	2								31
		事業用	0	0	0								0
		計	13	16	2								31
	合	自家用	18	19	2								39
		事業用	0	5	0								5
		計	18	24	2								44
	乗用車	普通車	自家用	1,782	1,057	926							3,765
事業用			5	5	0							10	
計			1,787	1,062	926							3,775	
小型車		自家用	2,468	1,525	1,248								5,241
		事業用	7	3	6								16
		計	2,475	1,528	1,254								5,257
合		自家用	4,250	2,582	2,174								9,006
		事業用	12	8	6								26
		計	4,262	2,590	2,180								9,032
用途車種		自家用	196	76	64								336
	事業用	64	7	3								74	
	計	260	83	67								410	
特殊車型	自家用	119	53	44								216	
	事業用	0	0	0								0	
	計	119	53	44								216	
登録車両数合計		5,726	3,227	2,691								11,644	
小型二輪車		163	78	72								313	
検査車両数合計		5,889	3,305	2,763								11,957	
軽自動車	四輪	乗用車	4,400	2,559	2,170								9,129
		貨物車	1,978	1,280	1,253								4,511
		計	6,378	3,839	3,423								13,640
	特殊二輪	25	13	14								52	
	合計	165	81	79								325	
届出車両数合計		6,568	3,933	3,516								14,017	
総合計		12,457	7,238	6,279								25,974	

北 津 軽 郡

(単位:両)

市町村別		板	中	鶴									計	
用途車	車種別	業態別	柳	泊	田									
			町	町	町									
貨物車	普通車	自家用	261	321	239								821	
		事業用	80	88	30								198	
		計	341	409	269								1,019	
	小型車	自家用	497	557	433								1,487	
		事業用	4	21	5								30	
		計	501	578	438								1,517	
	被牽引車	自家用	0	1	0								1	
		事業用	1	0	2								3	
		計	1	1	2								4	
	合	自家用	758	879	672								2,309	
		事業用	85	109	37								231	
		計	843	988	709								2,540	
乗合車	普通車	自家用	4	10	3								17	
		事業用	6	27	5								38	
		計	10	37	8								55	
	小型車	自家用	8	8	11								27	
		事業用	4	11	5								20	
		計	12	19	16								47	
	合	自家用	12	18	14								44	
		事業用	10	38	10								58	
		計	22	56	24								102	
	乗用車	普通車	自家用	1,567	1,392	1,436								4,395
			事業用	5	4	4								13
			計	1,572	1,396	1,440								4,408
小型車		自家用	2,092	1,717	1,802								5,611	
		事業用	10	8	5								23	
		計	2,102	1,725	1,807								5,634	
合		自家用	3,659	3,109	3,238								10,006	
		事業用	15	12	9								36	
		計	3,674	3,121	3,247								10,042	
用途車種		自家用	142	163	106								411	
		事業用	48	22	20								90	
		計	190	185	126								501	
特殊車型	自家用	77	165	85								327		
	事業用	0	0	0								0		
	計	77	165	85								327		
登録車両数合計		4,806	4,515	4,191								13,512		
小型二輪車		158	135	146								439		
検査車両数合計		4,964	4,650	4,337								13,951		
軽自動車	四輪	乗用車	3,851	2,881	3,931								10,663	
		貨物車	2,452	2,082	2,445								6,979	
		計	6,303	4,963	6,376								17,642	
	特殊種	34	30	26								90		
	二輪	168	106	146								420		
届出車両数合計		6,505	5,099	6,548								18,152		
総 合 計		11,469	9,749	10,885								32,103		

下北郡

(単位:両)

用途車種別	市町村別	業態別	大	東	風	佐								計
			間	通	間	井								
車	別	別	町	村	浦	村								
貨物車	普通車	自家用	64	208	22	50								344
		事業用	71	20	0	6								97
		計	135	228	22	56								441
	小型車	自家用	147	280	31	43								501
		事業用	2	3	0	0								5
		計	149	283	31	43								506
	被牽引車	自家用	0	0	0	0								0
		事業用	5	1	0	1								7
		計	5	1	0	1								7
	合計	自家用	211	488	53	93								845
		事業用	78	24	0	7								109
		計	289	512	53	100								954
乗合車	普通車	自家用	5	3	3	3							14	
		事業用	5	16	0	0								21
		計	10	19	3	3								35
	小型車	自家用	5	3	6	2								16
		事業用	2	7	0	0								9
		計	7	10	6	2								25
合計	自家用	10	6	9	5								30	
	事業用	7	23	0	0								30	
	計	17	29	9	5								60	
乗用車	普通車	自家用	751	1,006	211	229							2,197	
		事業用	16	18	0	0								34
		計	767	1,024	211	229								2,231
	小型車	自家用	1,009	1,334	378	369								3,090
		事業用	1	2	0	0								3
		計	1,010	1,336	378	369								3,093
合計	自家用	1,760	2,340	589	598								5,287	
	事業用	17	20	0	0								37	
	計	1,777	2,360	589	598								5,324	
用途車種	自家用	87	120	40	44								291	
	事業用	6	3	0	0								9	
	計	93	123	40	44								300	
特殊車	自家用	23	75	5	13								116	
	事業用	0	0	0	0								0	
	計	23	75	5	13								116	
登録車両数合計			2,199	3,099	696	760							6,754	
小型二輪車			16	37	18	8							79	
検査車両数合計			2,215	3,136	714	768							6,833	
軽自動車	四輪	乗用車	1,010	1,322	325	382								3,039
		貨物車	723	1,024	274	316								2,337
		計	1,733	2,346	599	698								5,376
	特種二輪	7	8	3	6								24	
届出車両数合計			1,779	2,408	622	719							5,528	
総合計			3,994	5,544	1,336	1,487							12,361	

上北郡

(単位:両)

用途車種別	業態別	市町村別								計		
		野辺地町	横浜町	おいらせ町	六戸町	七戸町	東北町	六ヶ所村				
貨物車	普通車	自家用	241	212	537	342	592	634	551		3,109	
		事業用	73	7	186	54	122	111	95		648	
		計	314	219	723	396	714	745	646		3,757	
	小型車	自家用	376	175	840	611	724	911	923		4,560	
		事業用	1	0	12	4	21	5	7		50	
		計	377	175	852	615	745	916	930		4,610	
	被牽引車	自家用	1	3	2	5	4	1	5		21	
		事業用	2	0	16	12	0	7	9		46	
		計	3	3	18	17	4	8	14		67	
	合計	自家用	618	390	1,379	958	1,320	1,546	1,479		7,690	
		事業用	76	7	214	70	143	123	111		744	
		計	694	397	1,593	1,028	1,463	1,669	1,590		8,434	
乗合車	普通車	自家用	3	9	6	9	15	9	18		69	
		事業用	9	3	23	38	0	36	51		160	
		計	12	12	29	47	15	45	69		229	
	小型車	自家用	22	8	28	15	36	40	29		178	
		事業用	5	1	14	5	0	6	11		42	
		計	27	9	42	20	36	46	40		220	
	合計	自家用	25	17	34	24	51	49	47		247	
		事業用	14	4	37	43	0	42	62		202	
		計	39	21	71	67	51	91	109		449	
	乗用車	普通車	自家用	1,716	714	3,851	1,479	2,127	2,628	2,494		15,009
			事業用	8	2	4	4	2	3	35		58
			計	1,724	716	3,855	1,483	2,129	2,631	2,529		15,067
小型車		自家用	2,421	899	4,938	2,049	3,311	3,437	2,819		19,874	
		事業用	27	4	8	9	21	15	34		118	
		計	2,448	903	4,946	2,058	3,332	3,452	2,853		19,992	
合計		自家用	4,137	1,613	8,789	3,528	5,438	6,065	5,313		34,883	
		事業用	35	6	12	13	23	18	69		176	
		計	4,172	1,619	8,801	3,541	5,461	6,083	5,382		35,059	
用途車種		自家用	187	74	193	108	227	225	268		1,282	
		事業用	23	6	171	41	37	39	14		331	
		計	210	80	364	149	264	264	282		1,613	
特殊車型	自家用	89	58	82	51	189	188	281		938		
	事業用	0	0	3	0	0	0	0		3		
	計	89	58	85	51	189	188	281		941		
登録車両数合計		5,204	2,175	10,914	4,836	7,428	8,295	7,644		46,496		
小型二輪車		121	32	308	135	180	171	104		1,051		
検査車両数合計		5,325	2,207	11,222	4,971	7,608	8,466	7,748		47,547		
軽自動車	四輪	乗用車	2,951	838	6,703	2,706	3,742	4,067	2,217		23,224	
		貨物車	1,074	783	2,478	1,717	2,471	3,019	1,432		12,974	
		計	4,025	1,621	9,181	4,423	6,213	7,086	3,649		36,198	
	特種二輪	22	6	36	19	37	47	15		182		
届出車両数合計		4,187	1,693	9,465	4,600	6,449	7,371	3,767		37,532		
総合計		9,512	3,900	20,687	9,571	14,057	15,837	11,515		85,079		

三戸郡

(単位:両)

用途車種別	業態別	市町村別							計
		三戸町	五戸町	田子町	南部町	階上町	新郷村		
貨物車	普通車	自家用	228	379	184	339	260	136	1,526
		事業用	46	139	87	54	190	22	538
		計	274	518	271	393	450	158	2,064
	小型車	自家用	374	801	232	605	396	195	2,603
		事業用	2	23	0	6	13	3	47
		計	376	824	232	611	409	198	2,650
	被牽引車	自家用	1	0	0	3	2	2	8
		事業用	2	3	7	0	20	0	32
		計	3	3	7	3	22	2	40
	合計	自家用	603	1,180	416	947	658	333	4,137
事業用		50	165	94	60	223	25	617	
計		653	1,345	510	1,007	881	358	4,754	
乗合車	普通車	自家用	1	3	1	14	1	3	23
		事業用	23	26	0	0	17	0	66
		計	24	29	1	14	18	3	89
	小型車	自家用	13	23	9	16	20	12	93
		事業用	4	6	0	0	10	0	20
		計	17	29	9	16	30	12	113
	合計	自家用	14	26	10	30	21	15	116
		事業用	27	32	0	0	27	0	86
		計	41	58	10	30	48	15	202
	乗用車	普通車	自家用	1,342	2,251	776	2,440	1,752	376
事業用			6	4	1	5	3	0	19
計			1,348	2,255	777	2,445	1,755	376	8,956
小型車		自家用	1,761	3,298	936	3,411	2,811	525	12,742
		事業用	11	27	7	4	4	0	53
		計	1,772	3,325	943	3,415	2,815	525	12,795
合計		自家用	3,103	5,549	1,712	5,851	4,563	901	21,679
		事業用	17	31	8	9	7	0	72
		計	3,120	5,580	1,720	5,860	4,570	901	21,751
用途車種		自家用	123	168	79	188	121	41	720
	事業用	53	49	87	4	41	0	234	
	計	176	217	166	192	162	41	954	
特殊車型	自家用	60	67	59	49	83	46	364	
	事業用	0	0	0	0	0	0	0	
	計	60	67	59	49	83	46	364	
登録車両数合計		4,050	7,267	2,465	7,138	5,744	1,361	28,025	
小型二輪車		123	172	33	244	100	32	704	
検査車両数合計		4,173	7,439	2,498	7,382	5,844	1,393	28,729	
軽自動車	四輪	乗用車	2,541	4,399	1,570	4,653	3,782	608	17,553
		貨物車	2,202	3,137	1,545	3,449	1,278	881	12,492
		計	4,743	7,536	3,115	8,102	5,060	1,489	30,045
	特殊二輪	20	30	12	38	18	6	124	
	合計	153	199	70	234	115	52	823	
届出車両数合計		4,916	7,765	3,197	8,374	5,193	1,547	30,992	
総合計		9,089	15,204	5,695	15,756	11,037	2,940	59,721	

(3)青森・八戸管轄別

青 森

(単位:両)

用途車種別	業態別	市町村別							郡部計	七市計	青森管轄計			
		東津軽郡	西津軽郡	中津軽郡	南津軽郡	北津軽郡	上野横北辺の地内町	下北郡						
貨物車	普通車	自家用	486	451	33	486	821	453	344		3,074	11,261	14,335	
		事業用	57	54	2	186	198	80	97		674	4,177	4,851	
		計	543	505	35	672	1,019	533	441		3,748	15,438	19,186	
	小型車	自家用	985	565	79	1,226	1,487	551	501		5,394	22,456	27,850	
		事業用	5	4	3	26	30	1	5		74	342	416	
		計	990	569	82	1,252	1,517	552	506		5,468	22,798	28,266	
	被牽引車	自家用	4	2	0	2	1	4	0		13	91	104	
		事業用	4	1	0	16	3	2	7		33	252	285	
		計	8	3	0	18	4	6	7		46	343	389	
	合計	自家用	1,475	1,018	112	1,714	2,309	1,008	845		8,481	33,808	42,289	
		事業用	66	59	5	228	231	83	109		781	4,771	5,552	
		計	1,541	1,077	117	1,942	2,540	1,091	954		9,262	38,579	47,841	
乗合車	普通車	自家用	21	11	3	8	17	12	14		86	163	249	
		事業用	15	24	0	5	38	12	21		115	637	752	
		計	36	35	3	13	55	24	35		201	800	1,001	
	小型車	自家用	59	56	5	31	27	30	16		224	837	1,061	
		事業用	9	11	0	0	20	6	9		55	172	227	
		計	68	67	5	31	47	36	25		279	1,009	1,288	
	合計	自家用	80	67	8	39	44	42	30		310	1,000	1,310	
		事業用	24	35	0	5	58	18	30		170	809	979	
		計	104	102	8	44	102	60	60		480	1,809	2,289	
	乗用車	普通車	自家用	2,652	1,986	194	3,765	4,395	2,430	2,197		17,619	83,497	101,116
			事業用	10	3	0	10	13	10	34		80	384	464
			計	2,662	1,989	194	3,775	4,408	2,440	2,231		17,699	83,881	101,580
小型車		自家用	3,585	3,045	234	5,241	5,611	3,320	3,090		24,126	111,784	135,910	
		事業用	5	12	0	16	23	31	3		90	1,130	1,220	
		計	3,590	3,057	234	5,257	5,634	3,351	3,093		24,216	112,914	137,130	
合計		自家用	6,237	5,031	428	9,006	10,006	5,750	5,287		41,745	195,281	237,026	
		事業用	15	15	0	26	36	41	37		170	1,514	1,684	
		計	6,252	5,046	428	9,032	10,042	5,791	5,324		41,915	196,795	238,710	
用途車種		自家用	326	288	21	336	411	261	291		1,934	7,083	9,017	
		事業用	18	48	0	74	90	29	9		268	2,844	3,112	
		計	344	336	21	410	501	290	300		2,202	9,927	12,129	
特殊車	自家用	196	175	29	216	327	147	116		1,206	5,231	6,437		
	事業用	0	0	0	0	0	0	0		0	11	11		
	計	196	175	29	216	327	147	116		1,206	5,242	6,448		
登録車両数合計		8,437	6,736	603	11,644	13,512	7,379	6,754		55,065	252,352	307,417		
小型二輪車		164	91	9	313	439	153	79		1,248	6,027	7,275		
検査車両数合計		8,601	6,827	612	11,957	13,951	7,532	6,833		56,313	258,379	314,692		
軽自動車	四輪	乗用車	4,969	4,382	351	9,129	10,663	3,789	3,039		36,322	166,499	202,821	
		貨物車	2,929	3,220	291	4,511	6,979	1,857	2,337		22,124	61,065	83,189	
		計	7,898	7,602	642	13,640	17,642	5,646	5,376		58,446	227,564	286,010	
	特種二輪	45	65	5	52	90	28	24		309	1,239	1,548		
	合計	250	205	28	325	420	206	128		1,562	7,289	8,851		
届出車両数合計		8,193	7,872	675	14,017	18,152	5,880	5,528		60,317	236,092	296,409		
総合計		16,794	14,699	1,287	25,974	32,103	13,412	12,361		116,630	494,471	611,101		

八戸

(単位:両)

用途車種別	業態別	市町村別	上野横除 北 地町 郡町をく	三 戸 郡	郡 部 計	三 市 計	八 戸 管 轄 計						総 合 計	
貨物車	普通車	自家用	2,656	1,526	4,182	6,224	10,406						24,741	
		事業用	568	538	1,106	2,676	3,782						8,633	
		計	3,224	2,064	5,288	8,900	14,188						33,374	
	小型車	自家用	4,009	2,603	6,612	12,285	18,897							46,747
		事業用	49	47	96	164	260							676
		計	4,058	2,650	6,708	12,449	19,157							47,423
	被牽引車	自家用	17	8	25	36	61							165
		事業用	44	32	76	480	556							841
		計	61	40	101	516	617							1,006
	合計	自家用	6,682	4,137	10,819	18,545	29,364							71,653
事業用		661	617	1,278	3,320	4,598							10,150	
計		7,343	4,754	12,097	21,865	33,962							81,803	
乗合車	普通車	自家用	57	23	80	90	170						419	
		事業用	148	66	214	370	584						1,336	
		計	205	89	294	460	754						1,755	
	小型車	自家用	148	93	241	451	692							1,753
		事業用	36	20	56	47	103							330
		計	184	113	297	498	795							2,083
合計	自家用	205	116	321	541	862							2,172	
	事業用	184	86	270	417	687							1,666	
	計	389	202	591	958	1,549							3,838	
乗用車	普通車	自家用	12,579	8,937	21,516	50,154	71,670						172,786	
		事業用	48	19	67	94	161						625	
		計	12,627	8,956	21,583	50,248	71,831						173,411	
	小型車	自家用	16,554	12,742	29,296	70,211	99,507							235,417
		事業用	87	53	140	545	685							1,905
		計	16,641	12,795	29,436	70,756	100,192							237,322
合計	自家用	29,133	21,679	50,812	120,365	171,177							408,203	
	事業用	135	72	207	639	846							2,530	
	計	29,268	21,751	51,019	121,004	172,023							410,733	
用途車種	自家用	1,021	720	1,741	3,978	5,719							14,736	
	事業用	302	234	536	1,564	2,100							5,212	
	計	1,323	954	2,277	5,542	7,819							19,948	
特殊車	自家用	791	364	1,155	1,772	2,927							9,364	
	事業用	3	0	3	10	13							24	
	計	794	364	1,158	1,782	2,940							9,388	
登録車両数合計		39,117	28,025	67,142	151,151	218,293							525,710	
小型二輪車		898	704	1,602	3,459	5,061							12,336	
検査車両数合計		40,015	28,729	68,744	154,610	223,354							538,046	
軽自動車	四輪	乗用車	19,435	17,553	36,988	79,226	116,214						319,035	
		貨物車	11,117	12,492	23,609	26,678	50,287						133,476	
		計	30,552	30,045	60,597	105,904	166,501						452,511	
	特種二輪	154	124	278	557	835							2,383	
届出車両数合計		31,652	30,992	62,644	110,010	172,654							469,063	
総合計		71,667	59,721	131,388	264,620	396,008							1,007,109	

7. 都道府県別・車種別・業態別自動車数

(平成30年3月31日現在)

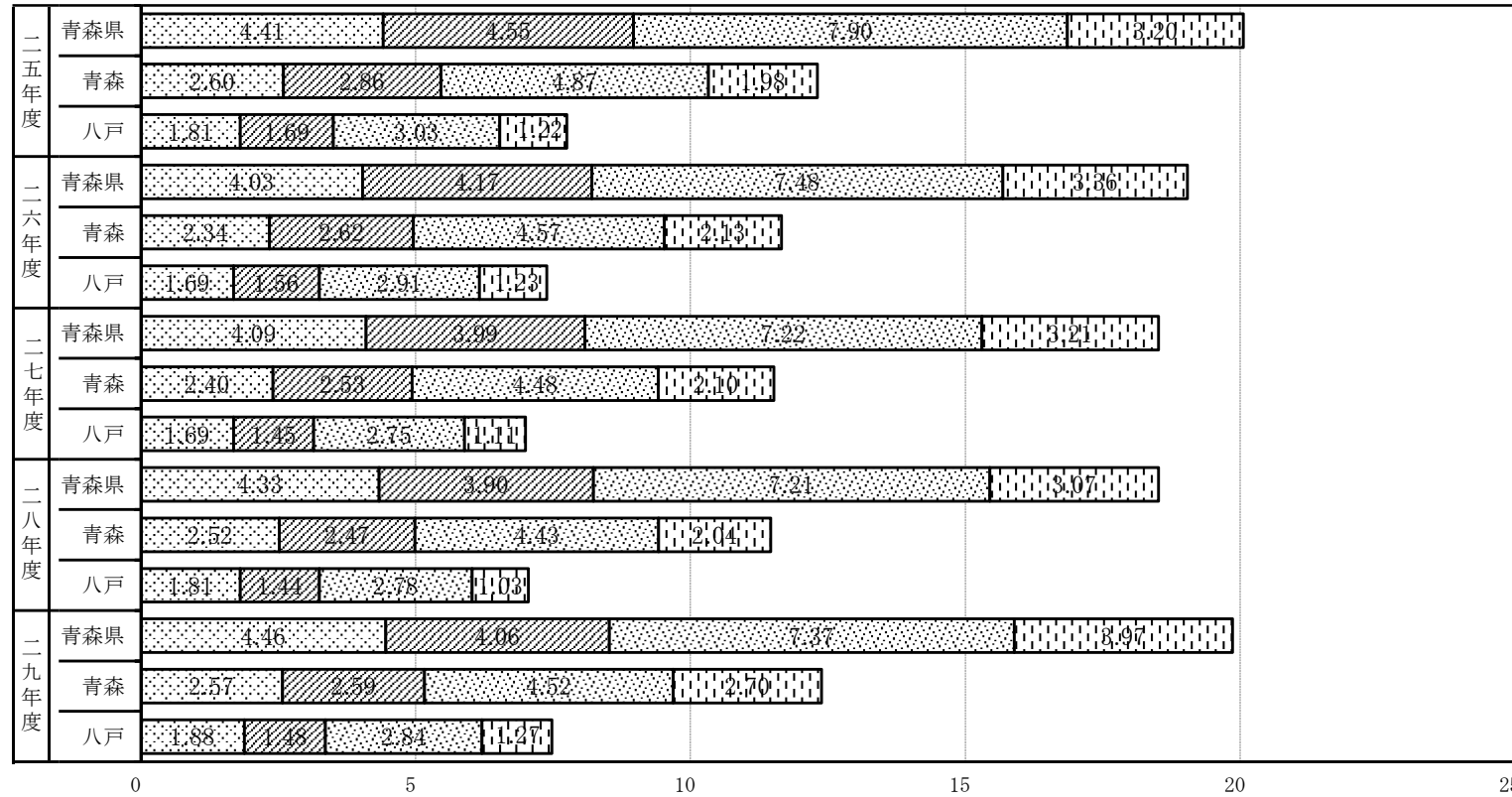
局別	支局・事務所	登録自動車計			検査自動車計 (小型二輪車)	軽自動車計	総合計			
		自家用	営業用	計			自家用	営業用	計	
北海道	札幌	1,119,469	48,701	1,168,170	1,195,769	512,218	1,652,026	55,961	1,707,987	
	函館	179,847	6,396	186,243	190,289	128,762	311,777	7,274	319,051	
	旭川	306,571	11,350	317,921	326,111	173,986	487,081	13,016	500,097	
	室蘭	226,161	22,559	248,720	253,635	128,697	358,901	23,431	382,332	
	釧路	167,275	9,836	177,111	180,692	93,972	264,112	10,552	274,664	
	帯広	201,345	8,456	209,801	214,020	108,791	313,560	9,251	322,811	
	北見	154,900	5,518	160,418	164,518	92,661	250,938	6,241	257,179	
	計	2,355,568	112,816	2,468,384	2,525,034	1,239,087	3,638,395	125,726	3,764,121	
東北	青森	青森	296,079	11,338	307,417	314,692	296,409	598,425	12,676	611,101
		八戸	210,049	8,244	218,293	223,354	172,654	387,042	8,966	396,008
		計	506,128	19,582	525,710	538,046	469,063	985,467	21,642	1,007,109
	岩手	岩手	522,746	19,287	542,033	556,968	472,899	1,008,184	21,683	1,029,867
		宮城	977,314	38,264	1,015,578	1,049,772	651,829	1,659,075	42,526	1,701,601
		秋田	411,163	11,277	422,440	432,832	382,452	802,085	13,199	815,284
	山形	山形	369,977	8,624	378,601	388,581	311,228	689,677	10,132	699,809
		庄内	115,412	3,591	119,003	122,351	113,281	231,637	3,995	235,632
		計	485,389	12,215	497,604	510,932	424,509	921,314	14,127	935,441
	福島	福島	687,328	22,108	709,436	733,419	522,653	1,231,364	24,708	1,256,072
いわき		226,197	7,313	233,510	240,540	160,997	393,506	8,031	401,537	
計		913,525	29,421	942,946	973,959	683,650	1,624,870	32,739	1,657,609	
	計	3,816,265	130,046	3,946,311	4,062,509	3,084,402	7,000,995	145,916	7,146,911	
関東	茨城	水戸	725,984	25,920	751,904	775,336	470,699	1,218,004	28,031	1,246,035
		土浦	809,156	30,783	839,939	867,181	489,057	1,322,820	33,418	1,356,238
		計	1,535,140	56,703	1,591,843	1,642,517	959,756	2,540,824	61,449	2,602,273
	栃木	栃木	722,193	20,774	742,967	770,525	435,487	1,183,091	22,921	1,206,012
		佐野	304,597	8,883	313,480	323,979	196,942	511,050	9,871	520,921
		計	1,026,790	29,657	1,056,447	1,094,504	632,429	1,694,141	32,792	1,726,933
	群馬	1,012,098	30,985	1,043,083	1,078,350	719,573	1,763,728	34,195	1,797,923	
	埼玉	大宮	828,567	31,960	860,527	893,031	365,474	1,220,177	38,328	1,258,505
		熊谷	529,693	19,208	548,901	569,481	405,676	953,796	21,361	975,157
		所沢	668,541	26,052	694,593	721,564	377,437	1,067,090	31,911	1,099,001
		春日部	484,301	24,016	508,317	525,498	254,209	751,436	28,271	779,707
		計	2,511,102	101,236	2,612,338	2,709,574	1,402,796	3,992,499	119,871	4,112,370
	千葉	千葉	853,107	31,170	884,277	913,344	465,040	1,342,500	35,884	1,378,384
		習志野	551,419	23,631	575,050	595,984	210,877	779,100	27,761	806,861
		野田	432,413	12,610	445,023	460,528	196,893	641,883	15,538	657,421
		袖ヶ浦	431,278	14,886	446,164	459,307	334,187	777,064	16,430	793,494
		計	2,268,217	82,297	2,350,514	2,429,163	1,206,997	3,540,547	95,613	3,636,160
東京	品川	650,679	37,166	687,845	728,441	181,846	866,193	44,094	910,287	
	練馬	562,925	29,524	592,449	630,691	200,815	795,659	35,847	831,506	
	足立	630,462	62,734	693,196	727,891	217,750	873,840	71,801	945,641	
	八王子	359,075	11,014	370,089	388,546	201,863	576,609	13,800	590,409	
	多摩	780,732	22,375	803,107	840,790	300,845	1,112,810	28,825	1,141,635	
	計	2,983,873	162,813	3,146,686	3,316,359	1,103,119	4,225,111	194,367	4,419,478	
神奈川	横浜	1,257,740	46,299	1,304,039	1,365,419	443,964	1,753,604	55,779	1,809,383	
	川崎	333,905	14,525	348,430	364,880	100,988	448,077	17,791	465,868	
	湘南	547,356	15,744	563,100	587,504	310,864	879,528	18,840	898,368	
	相模	517,464	23,269	540,733	563,371	279,405	815,355	27,421	842,776	
	計	2,656,465	99,837	2,756,302	2,881,174	1,135,221	3,896,564	119,831	4,016,395	
山梨	384,777	10,352	395,129	409,424	348,122	745,484	12,062	757,546		
	計	14,378,462	573,880	14,952,342	15,561,065	7,508,013	22,398,898	670,180	23,069,078	
北陸	新潟	新潟	579,167	20,603	599,770	617,119	497,557	1,091,983	22,693	1,114,676
		長岡	357,059	11,047	368,106	380,058	350,524	717,993	12,589	730,582
	計	936,226	31,650	967,876	997,177	848,081	1,809,976	35,282	1,845,258	
富山	500,043	15,909	515,952	528,317	374,320	884,915	17,722	902,637		
石川	519,408	17,375	536,783	548,846	360,930	890,342	19,434	909,776		
信越	長野	長野	463,664	11,573	475,237	491,962	447,598	925,730	13,830	939,560
		本	479,276	12,122	491,398	508,118	455,891	949,246	14,763	964,009
	計	942,940	23,695	966,635	1,000,080	903,489	1,874,976	28,593	1,903,569	
	計	2,898,617	88,629	2,987,246	3,074,420	2,486,820	5,460,209	101,031	5,561,240	

(単位：両)

局別	車種別 支局・事務所	登録自動車計			検査自動車計 (小型二輪車)	軽自動車計	総合計			
		自家用	営業用	計			自家用	営業用	計	
中部	福井	355,695	11,643	367,338	375,317	291,638	654,147	12,808	666,955	
	岐阜	岐阜	882,072	22,585	904,657	928,885	622,605	1,526,170	25,320	1,551,490
		飛騨	63,013	2,003	65,016	67,113	64,338	129,159	2,292	131,451
		計	945,085	24,588	969,673	995,998	686,943	1,655,329	27,612	1,682,941
	静岡	岡	468,845	18,559	487,404	504,429	351,232	835,442	20,219	855,661
		浜松	579,989	17,450	597,439	622,209	466,633	1,069,108	19,734	1,088,842
		沼津	508,116	17,506	525,622	542,676	398,341	921,429	19,588	941,017
		計	1,556,950	53,515	1,610,465	1,669,314	1,216,206	2,825,979	59,541	2,885,520
	愛知	名古屋	1,486,750	56,241	1,542,991	1,588,304	635,143	2,160,888	62,559	2,223,447
		豊橋	346,718	9,919	356,637	369,402	251,622	609,993	11,031	621,024
西三河		790,574	21,408	811,982	839,267	435,179	1,250,594	23,852	1,274,446	
小牧		692,090	27,168	719,258	740,872	391,954	1,102,512	30,314	1,132,826	
	計	3,316,132	114,736	3,430,868	3,537,845	1,713,898	5,123,987	127,756	5,251,743	
三重	795,617	27,544	823,161	849,135	666,868	1,485,451	30,552	1,516,003		
	計	6,969,479	232,026	7,201,505	7,427,609	4,575,553	11,744,893	258,269	12,003,162	
畿内	滋賀	526,307	15,446	541,753	559,955	471,738	1,013,691	18,002	1,031,693	
	京都	733,173	34,920	768,093	800,103	535,685	1,295,507	40,281	1,335,788	
	大阪	大阪	976,124	52,128	1,028,252	1,072,845	503,921	1,514,769	61,997	1,576,766
		なにわ	569,853	43,087	612,940	635,856	267,715	853,886	49,685	903,571
		和泉	698,576	36,340	734,916	759,976	520,109	1,238,683	41,402	1,280,085
		計	2,244,553	131,555	2,376,108	2,468,677	1,291,745	3,607,338	153,084	3,760,422
	奈良	444,657	13,220	457,877	472,559	361,549	818,271	15,837	834,108	
	和歌山	320,386	12,696	333,082	344,203	407,856	737,630	14,429	752,059	
	兵庫	神戸	1,187,392	51,447	1,238,839	1,285,359	673,795	1,899,875	59,279	1,959,154
		姫路	547,902	18,653	566,555	585,366	485,422	1,049,748	21,040	1,070,788
	計	1,735,294	70,100	1,805,394	1,870,725	1,159,217	2,949,623	80,319	3,029,942	
	計	6,004,370	277,937	6,282,307	6,516,222	4,227,790	10,422,060	321,952	10,744,012	
中国	鳥取	209,167	6,947	216,114	221,438	244,648	458,096	7,990	466,086	
	島根	246,718	8,053	254,771	260,520	293,326	544,347	9,499	553,846	
	岡山	740,075	32,775	772,850	799,247	739,174	1,501,687	36,734	1,538,421	
	広島	広島	687,797	29,973	717,770	744,172	536,820	1,246,385	34,607	1,280,992
		福山	284,954	12,300	297,254	307,090	311,857	605,093	13,854	618,947
		計	972,751	42,273	1,015,024	1,051,262	848,677	1,851,478	48,461	1,899,939
	山口	528,568	19,043	547,611	562,934	511,276	1,052,914	21,296	1,074,210	
	計	2,697,279	109,091	2,806,370	2,895,401	2,637,101	5,408,522	123,980	5,532,502	
四国	徳島	295,740	9,596	305,336	314,405	306,205	609,488	11,122	620,610	
	香川	373,137	16,012	389,149	401,966	384,126	767,788	18,304	786,092	
	愛媛	452,516	21,384	473,900	489,731	529,448	994,685	24,494	1,019,179	
	高知	234,582	8,981	243,563	253,542	309,154	552,312	10,384	562,696	
		計	1,355,975	55,973	1,411,948	1,459,644	1,528,933	2,924,273	64,304	2,988,577
九州	福岡	福岡	853,388	36,496	889,884	922,283	495,137	1,374,814	42,606	1,417,420
		北九州	471,140	24,167	495,307	513,214	385,252	872,176	26,290	898,466
		久留米	331,807	12,727	344,534	358,535	351,568	695,837	14,266	710,103
		筑豊	168,986	7,383	176,369	183,199	177,489	352,587	8,101	360,688
		計	1,825,321	80,773	1,906,094	1,977,231	1,409,446	3,295,414	91,263	3,386,677
	佐賀	308,283	13,114	321,397	334,032	344,418	664,006	14,444	678,450	
	長崎	長崎	259,589	10,041	269,630	280,700	333,534	602,263	11,971	614,234
		佐世保	120,815	3,993	124,808	129,578	158,542	283,374	4,746	288,120
		厳原	14,070	755	14,825	15,255	34,241	48,596	900	49,496
		計	394,474	14,789	409,263	425,533	526,317	934,233	17,617	951,850
	熊本	671,907	22,308	694,215	717,305	670,492	1,362,320	25,477	1,387,797	
	大分	442,007	14,894	456,901	470,076	451,309	904,545	16,840	921,385	
	宮崎	420,453	15,539	435,992	452,292	494,441	929,441	17,292	946,733	
鹿児島	鹿児島	568,077	23,809	591,886	611,760	654,295	1,239,414	26,641	1,266,055	
	大島	24,491	1,545	26,036	27,055	59,873	85,022	1,906	86,928	
	計	592,568	25,354	617,922	638,815	714,168	1,324,436	28,547	1,352,983	
	計	4,655,013	186,771	4,841,784	5,015,284	4,610,591	9,414,395	211,480	9,625,875	
沖縄	沖縄	436,572	14,995	451,567	469,346	564,344	1,017,102	16,588	1,033,690	
	宮古	16,038	706	16,744	17,192	31,689	48,059	822	48,881	
	八重山	14,329	842	15,171	15,566	29,486	44,032	1,020	45,052	
		計	466,939	16,543	483,482	502,104	625,519	1,109,193	18,430	1,127,623
	合計	45,597,967	1,783,712	47,381,679	49,039,292	32,523,809	79,521,833	2,041,268	81,563,101	

8. 自動車登録関係業務量の推移

単位：万件



凡例

- 新規
- 抹消
- 変更・移転
- その他

内訳

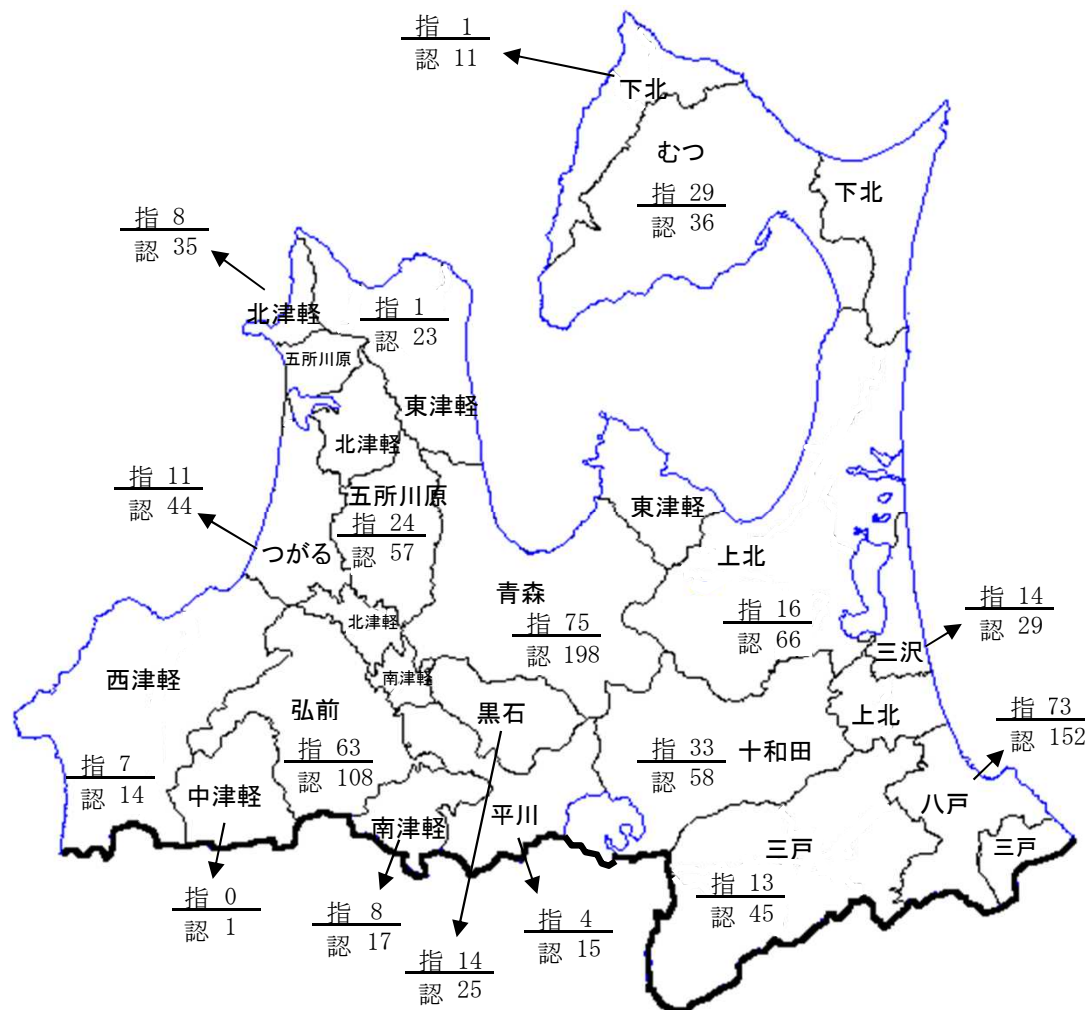
登録種別	平成25年度			平成26年度			平成27年度			平成28年度			平成29年度		
	青森県	青森	八戸	青森県	青森	八戸	青森県	青森	八戸	青森県	青森	八戸	青森県	青森	八戸
新規	44,068	25,970	18,098	40,309	23,421	16,888	40,946	24,044	16,902	43,323	25,211	18,112	44,579	25,747	18,832
抹消	45,545	28,626	16,919	41,741	26,165	15,576	39,855	25,313	14,542	39,012	24,660	14,352	40,642	25,875	14,767
変更・移転	78,962	48,677	30,285	74,799	45,662	29,137	72,232	44,781	27,451	72,119	44,317	27,802	73,685	45,239	28,446
その他	32,028	19,834	12,194	33,582	21,306	12,276	32,115	21,041	11,074	30,703	20,437	10,266	39,709	26,963	12,746
合計	200,603	123,107	77,496	190,431	116,554	73,877	185,148	115,179	69,969	185,157	114,625	70,532	198,615	123,824	74,791

〔 檢 查 整 備 関 係 〕

9. 認証及び指定工場数

平成30年3月31日現在

指	→ 認証と指定工場数	394
認	→ 認証のみの工場数	934
認証工場数合計		1,328



市郡別	工場別	認証のみ	認証と指定	合計
青	森	198	75	273
弘	前	108	63	171
八	戸	152	73	225
黒	石	25	14	39
五	所川原	57	24	81
十	和田	58	33	91
三	沢	29	14	43
む	つ	36	29	65
つ	がる	44	11	55
平	川	15	4	19
市	計	722	340	1,062
東	津軽	23	1	24
西	津軽	14	7	21
南	津軽	17	8	25
北	津軽	35	8	43
中	津軽	1	0	1
上	北	66	16	82
下	北	11	1	12
三	戸	45	13	58
郡	計	212	54	266
合	計	934	394	1,328

10. 認証及び指定工場数等の推移

項目 年度	自動車保有台数	認証工場数	整備主任者数	指定工場数	自動車検査員
25	1,001,600	1,343	2,406	401	1,082
	100.0	100.0	100.0	100.0	100.0
26	1,003,377	1,346	2,440	401	1,074
	100.2	100.2	101.4	100.0	99.3
27	1,003,165	1,342	2,443	398	1,086
	100.2	99.9	101.5	99.3	100.4
28	1,005,726	1,340	2,555	398	1,110
	100.4	99.8	106.2	99.3	102.6
29	1,007,109	1,328	2,534	394	1,137
	100.6	98.9	105.3	98.3	105.1

- (注) 1. 指定工場数は、認証工場数の内数を示す。
 2. 各年度の上段の値は、3月末現在の数を示す。
 3. 各年度の下段数字は、25年度を100とした指数を示す。

1.1. 事業用自動車の重大事故発生状況

(1) 事業用自動車の重大事故件数の推移

(青森県)

年 業態	25	26	27	28	29
バス	16	12	15	18	11
ハイ・タク	8	7	11	5	6
トラック	37	25	27	31	29
計	61	44	53	54	46

(注) 重大事故とは、次の各号に該当する事故をいう。

1. 自動車が転覆、転落、火災又は鉄道車両と衝突し、若しくは接触したもの。
2. 10台以上の自動車の衝突または接触を生じたもの。
3. 死者又は重傷者（自動車損害賠償保障法施行令第5条第2号又は第3号に掲げる傷害を受けた場合）を生じたもの。
4. 10人以上の負傷者を生じたもの。
5. 危険物、毒物、可燃物等、積載されたものの全部又は一部が飛散し、又は漏えいしたもの。
6. 自動車で積載されたコンテナが落下したもの。
7. 操縦装置又は乗降口の扉を開閉する操作装置の不適切な操作により旅客に傷害が生じたもの。
(11日以上医師の治療を要する傷害を受けた者)
8. 酒気帯び運転、無免許運転、大型自動車等無資格運転又は麻薬等運転を伴うもの。
9. 運転者の疾病により、自動車の運転を継続することができなくなったもの。
10. 救護義務違反があったもの。
11. 自動車の装置（道路運送車両法第41条各号の装置「原動機、動力伝達装置、走行装置、操縦装置、制動装置、緩衝装置、車枠及び車体」等）の故障により、自動車が運行できなくなったもの。
12. 車輪の脱落、被牽引自動車の分離を生じたもの。
13. 橋脚、架線その他の鉄道施設を損傷し、3時間以上本線において鉄道車両の運転を休止させたもの。
14. 高速自動車国道又は自動車専用道路において、3時間以上自動車の通行を禁止させたもの。
15. 自動車事故の発生の防止を図るために国土交通大臣が特に必要と認めて報告を指示したもの。

(2) 事故種類別重大事故発生状況

(平成29年・青森県)

業態	種類 項目	転覆	転落	路外逸脱	火災	踏切	衝突	死傷	危険物等	車内	飲酒等					健康起因	救護違反	車両故障	交通傷害	その他	合計
											酒気帯び	無免許	無資格	麻薬	小計						
バス	件数				1			2		1					1		6			11	
	死者数																				
	傷者数							2		1										3	
ハイ・タク	件数	1					1	3							1					6	
	死者数																				
	傷者数	2					3	3							1					9	
トラック	件数	5	3		1		9	5									5	1		29	
	死者数	2					6	2												10	
	傷者数		2				7	3										2		14	
計	件数	6	3		2		10	10		1					2		11	1		46	
	死者数	2					6	2												10	
	傷者数	2	2				10	8		1					1			2		26	

〔 海 事 関 係 〕

青 森 運 輸 支 局

14. 倉庫業の現況(青森運輸支局管内)

平成30年4月1日現在

類別等		区分	青森運輸支局	
普通倉庫	1～3類	事業者数	23	
		1～3類棟数	76	
		所管面積(m ²)	92,761	
	野積	事業者数		
		区数		
		所管面積(m ²)		
	水面	事業者数		
		区数		
		所管面積(m ²)		
	貯蔵そう	事業者数		
		基数		
		所管容積(m ³)		
	危険品	建家	事業者数	
			棟(区)数	
			所管面積(m ²)	
		タンク	事業者数	
基数				
所管容積(m ³)				
小計	事業者数	23		
	棟区基数	76		
	所管面積(m ²)	92,761		
	所管容積(m ³)	0		
冷蔵倉庫		事業者数	17	
		棟数	44	
		所管容積(m ³)	262,249	

15. 旅客航路事業の現状

(1) 旅客定期航路

(平成30年6月30日現在)

事業者名 (主たる営業所)	航路名	船名(内は予備船 総トン数・旅客定員)	運航期間
十和田観光電鉄(株) (十和田市) 白石 鉄右門	休屋～子ノ口 (東北第69号) 休屋～(中の湖回り) ～休屋 (東北第134号)	第一八甲田 288.02トン・502名 第二八甲田 286.66トン・502名 第三八甲田 325.91トン・704名 第一観光丸 117.38トン・220名	休屋～子ノ口 4/21～11/5 1日11～12便 休屋～(中の湖回り) ～休屋 4/14～11/19 1日5～6便
シィライン(株) (青森市) 山崎 隆一	佐井～青森 (東北第109号) ※補助航路	ポーラスター 101トン・96名 (ニューしもきた) 19トン・97名	5/1～9/30 1日4便 10/1～4/30 佐井～青森・脇野沢～青森 1日各2便
むつ湾フェリー(株) (外ヶ浜町) 石川 俊夫	蟹田～脇野沢 (東北第143号)	かもしか 611トン・240名 バス・普通車・トラック	4/21～5/2、5/6～8/10、8/18～11/5 1日4便 5/3～5/5、8/11～8/17 1日6便
(株)青森マリーナ (青森市) 高橋 昭子	浅虫～湯ノ島 (東北第187号)	青い森 19トン・65名	4/2～4/24 1日1便 平成28年7月22日から休止
佐井定期観光(株) (佐井村) 太田 健一	佐井～仏ヶ浦～牛滝 (東北第152号)	サイライト 19トン・86名 シーナイトI 19トン・60名	4/20～10/31 佐井～仏ヶ浦 1日2便2往復 佐井～仏ヶ浦～牛滝 1日1便1往復 4/20～10/31 臨時便 最大1日6便(往復)
仏ヶ浦海上観光(株) (佐井村) 磯川 博	佐井～仏ヶ浦 (東北第160号)	ニューしもきた 19トン・97名 ニューしもきたII 19トン・90名 ニューしもきた5 19トン・135名 ニューしもきた3 19トン・120名	4/25～10/31 1日2便2往復 臨時便 最大1日15便(往復)
むつ市 (むつ市) 坂井 幸人 (佐井村)	下北半島西岸航路 (脇野沢～仏ヶ浦) (東北第163号)	夢の平成号 19トン・79名	4/15～10/14 1日1便1往復 臨時便 最大1日3便(往復)
	牛滝～仏ヶ浦 (東北第161号)	夢の海中号 7.3トン・46名	4/15～10/31 1日2便2往復 臨時便 最大1日6便(往復)

(2) 旅客不定期航路

(平成30年6月30日現在)

事業者名	航路名	船名・総トン数 旅客定員	運航期間
十和田観光電鉄(株) (十和田市) 白石 鉄右門	休屋～字樽部 (東北不第281号) 休屋～大川岱 (東北不第282号) 子ノ口～大川岱 (東北不第283号) 大川岱～(中の湖回り) ～大川岱 (東北不第290号) 子ノ口～休屋 (東北不第286号)	第一八甲田 288.02トン・502名 第二八甲田 286.66トン・502名 第三八甲田 325.91トン・704名 第一観光丸 117.38トン・220名	通年 通年 通年 通年 平成27年4月1日から休止
仏ヶ浦海上観光(株) (佐井村) 磯川 博	佐井～牛滝 (東北不第186号) 佐井～仏ヶ浦～脇野沢 (東北不第291号)	(ニューしもきた) 19トン・97名 ニューしもきたII 19トン・90名 ニューしもきた5 19トン・135名 ニューしもきた3 19トン・120名	4/1～11/30
(株)青森マリーナ (青森市) 高橋 昭子	青森周遊観光 (東北不第259号) ・青森～湯ノ島・裸島周遊 ・青森～フェリー・合浦周遊 浅虫～青森～浅虫 (東北不第260号) 浅虫周遊観光 (東北不第261号) ・浅虫～双子島周遊 ・浅虫～湯ノ島・裸島周遊	青い森 19トン・65名 のぞみ 19トン・61名	4/1～10/31 全航路平成28年7月22日から 休止
むつ市 (むつ市)	下北半島回遊航路 (東北不第192号) ・脇野沢～貝崎周遊・鯛島寄港 下北西海岸イルカウォッチン グ航路 (東北不第292号) ・脇野沢～脇野沢(脇野沢か ら12km以内)	夢の平成号 19トン・79名	4/15～11/10 平成29年度から航路変更 4/1～10月末 平成29年度から新設
白神観光バス(有) (弘前市) 三上 富藏	津軽白神湖周遊航路 (東北不第293号)	津軽白神号 4.8トン・40名	4/1～10/31 平成29年度から新設

※ () は予備船

(3) 旅客輸送実績

地区名	事業者数	航路数	29年度 (千人)
十和田湖	1	(定期航路 2)	113.7
		(不定期航路 5)	2.6
下北	6	(定期航路 6)	97.6
		(不定期航路 4)	9.6
津軽白神湖	1	(定期航路 0)	
		(不定期航路 1)	7.8
合計	8	(定期航路 8)	211.4
		(不定期航路 8)	20.0

16. 内航海運業の現況

(平成30年6月30日現在)

事業者	所在地	運送業	貸渡業	自家用	使用船舶
(株)細川産業	青森市勝田二丁目23-12		届出		4隻 52.1トン
				届出	1隻 1,260トン
(株)青洋建設	青森市港町三丁目3-19		届出		1隻 17トン
大見海事工業(株)	下北郡大間町大字大間字大間76-			届出	3隻 2,186.35トン
(株)北栄航業	むつ市中央二丁目29-10	届出			1隻 19トン

※使用船舶欄:台船と一体運用の引(押)船は隻数総トン数カウントせず、台船の値のみ計上

17. 港湾運送事業の現況

(平成30年6月30日現在)

事業者別 事業種別	港湾運送事業				港湾運送関連事業				
	一般港湾運送事業	港湾荷役事業		検数事業等		貨物の位置固定	荷造り・荷直し	船舶の清掃	貨物の警備
		船内荷役	沿岸荷役	検数	検量				
青森通運(株)	○					○	○	○	○
日本通運(株)青森支店	○	○	○			○	○	○	○
龍北運輸(株)		○	○						
(一社)全日検東北支部青森連絡事務所				○	○				
(一財)日本穀物検定協会東北支部青森出張所					○				

18. 造船業の現況

(平成30年6月30日現在)

種別 事業所名	造船法		小型船造船業法（登録）			備考
	許可 (船台又は ドック)	届出	鋼船		木船	
			造船	修繕	造船	
(株)北浜造船鉄工	○		○		○	
十和田観光電鉄(株) 十和田湖造船所				○		
十和田湖遊覧船(企) 企業組合宇樽部造船所				○		
海上自衛隊大湊造修補給所	○					
小泊漁船共同巻揚修理施設		○				FRP修繕
(株)かきざき造船		○				FRP造修

19. モーターボート競走場外舟券発売場

(平成30年6月30日現在)

事業者名	施行者	所在地		ファン用モニター
ミニボートピア黒石	府中市	青森県黒石市 追子野木町3丁目530	12 (自動発払機6) (自動発売機4) (有人発払機2)	70型プラズマディ スプレー8台他

20. 船舶廃油処理施設の現況

(平成30年6月30日現在)

収集対象海域	青森港、大湊港、秋田港
事業者名	青森油化工業株式会社
施設設置場所	青森市大字駒込字蛸沢379-8
事業用・自家用の別	事業用
処理する廃油の種類	ビルジ、スラッジ、その他
事業開始年月日	昭和48年3月1日

21. 船質・用途別登録船舶数

(平成30年6月30日現在)

用途	鋼船		木船		FRP船		計	
	隻数	総トン数	隻数	総トン数	隻数	総トン数	隻数	総トン数
漁船	11	1,376	0	0	2	53	13	1,429
油槽船	1	49	0	0	0	0	1	49
客船	13	20,685	0	0	0	0	13	20,685
貨物船	0	0	0	0	0	0	0	0
引き船	2	386	0	0	0	0	2	386
その他	1	8,706	0	0	0	0	1	8,706
合計	28	31,201	0	0	2	53	30	31,254

※総トン数は小数点以下端数処理表示のため、合計欄の数が表中計算と一致しない場合がある

2.2. 船員法適用事業者数、船舶数、船員数

(1) 企業規模別・船種別（船舶所有者、船舶、船員数等）調表

(平成29年10月1日現在)

所有船舶種別区分	企業規模別使用船員数	船舶所有者数	汽船		漁船		その他		計					特殊船員				
			隻	乗組員	隻	乗組員	隻	乗組員	船舶		船員数			18歳未満	18歳以上25歳未満	女子	外国人	臨時雇用
									隻	乗組員	[+]予備員	[-]非雇用	差引適用					
汽船	～ 9	7	12	25					12	25	6	3	28					
	10～ 49																	
	50～ 99																	
	100～ 299																	
	300～																	
漁船	～ 9	92			92	239			92	239		70	169					
	10～ 49	2			5	52			5	52			52					
	50～ 99																	
	100～ 299																	
	300～																	
その他	～ 9	15					36	53	36	53	2	1	54					
	10～ 49	3					11	27	11	27			27					
	50～ 99																	
	100～ 299																	
	300～																	
** 汽船 漁船	～ 9																	
	10～ 49																	
	50～ 99																	
	100～ 299																	
	300～																	
** 汽船 その他	～ 9																	
	10～ 49																	
	50～ 99																	
	100～ 299																	
	300～																	
** 漁船 その他	～ 9																	
	10～ 49																	
	50～ 99																	
	100～ 299																	
	300～																	
計	～ 9	114	12	25	92	239	36	53	140	317	8	74	251		2			
	10～ 49	5			5	52	11	27	16	79			79					
	50～ 99																	
	100～ 299																	
	300～																	
合計		119	12	25	97	291	47	80	156	396	8	74	330		2			

※汽船は、漁船作業船を除く船舶。その他は、作業船等の船舶 ** 2つの種類の船舶を併せ持つ事業者

(2) トン数・船種別（船舶、乗組員数）調表

(平成29年10月1日現在)

トン数別区分	汽船		漁船		その他		計	
	隻	乗組員	隻	乗組員	隻	乗組員	隻	乗組員
5以上 20未満	10	13	83	184	42	68	135	265
20以上 100未満			8	54	1	2	9	56
100以上 200未満	1	3	6	53	2	10	9	66
200以上 300未満								
300以上 500未満								
500以上 700未満	1	6					1	6
700以上 1,000未満								
1,000以上 3,000未満								
3,000以上 5,000未満								
5,000以上 10,000未満								
10,000以上								
合計	12	22	97	291	45	80	154	393

23. 船員法事務取扱実績

種 別	年 別		種 別	年 別		
	29 年 度			29 年 度		
船 員 手 帳	交 付	13	雇 入 届 出	116		
	再 交 付	0	雇 止 届 出	116		
	書 換	11	更 新 届 出	1		
	訂 正	1	変 更 届 出	85		
	写真貼り替え	0	航 行 報 告	受 理	14	
	記載事項証明	0		証 明	15	
船長就退職証明		0	合 計	372		

24. 船員雇用対策・雇用保険業務の状況

(平成29年度) (単位：円)

区分	雇用保険給付金		漁業離職者等給付金		合 計	
	件数	金 額	件数	金 額	件数	金 額
計	15	2,794,646	8	1,094,160	23	3,888,806

※雇用保険給付金には、高齢者求職者給付金・傷病給付金・就業手当・再就職手当金の支給を含む。

25. 海技免状、小型船舶操縦免許取扱実績

種 別	年 別	
	29 年 度	
再 交 付	129	
訂 正	13	
登 録	217	
履 歴 限 定 解 除	7	
更 新	2,075	
合 計	2,441	

26. 水先類似行為

(1) 青森港水先類似行為者

平成30年6月30日現在

港区	氏 名	水先人事務所等 (連絡窓口)	届出年月
青森港	成田 公美	青森市本町四丁目8-9 日本通運 (株) 青森支店 青森中央事業所 海運倉庫グループ	平成26年4月

(2) 青森港水先類似行為実績

(平成29年度)

区分	日本船舶			外国船舶		
	隻数	総トン数	水先料	隻数	総トン数	水先料
計	4	200,568	742,500	76	4,153,296	15,328,502

27. 外国船舶監督

技術基準適合命令書等交付状況

・過去5年間の交付実績なし。

〔 海 事 関 係 〕

八 戸 海 事 事 務 所

28. 倉庫業の現況

平成30年10月1日現在

類 別 等		区 分	八戸海事事務所管内	
普通倉庫	1～3類	事業者数	23	
		1～3類棟数	74	
		所管面積(m ²)	157,287	
	野 積	事業者数		
		区数		
		所管面積(m ²)		
	水 面	事業者数		
		区数		
		所管面積(m ²)		
	貯蔵そう	事業者数	(2) 3	
		基数	217	
		所管容積(m ³)	283,398	
	危 険 品	建 家	事業者数	(2) 2
			棟(区)数	2
			所管面積(m ²)	182
		タンク	事業者数	
基数				
所管容積(m ³)				
小 計	事業者数	(4) 21		
	棟区基数	289		
	所管面積(m ²)	153,749		
	所管容積(m ³)	283,398		
冷 蔵 倉 庫		事業者数	30	
		棟数	56	
		所管容積(m ³)	469,458	

※()は1～3類と兼業の数

29. 旅客航路事業の現況

(1) 旅客航路事業者

平成30年9月30日現在

事業者名	航路名	船名・総トン数 旅客定員	運航期間
川崎近海汽船(株) (東京都) 八戸支店 (八戸市) 五戸佳浩	定期航路 八戸～苫小牧	シルバーティアラ 8,543トン 旅客 494名 トラック 82台 乗用車 30台 シルバープリンセス 10,536トン 旅客 500名 トラック 92台 乗用車 30台 べにりあ 6,558トン 旅客 450名 トラック 67台 乗用車 14台 シルバーエイト 9,483トン 旅客 600名 トラック 68台 乗用車 30台	1日4便
(有)観光漁業食品 (八戸市) 河村憲仁	定期航路 八戸港周遊 ピアドウ前～ピアドウ前	シャーク号 19トン 86名	土、日、祝祭日 1日1便
(有)八戸通船 (八戸市) 岩見富光	不定期航路 八戸港内観光 蕪島～蕪島 八戸港内通船	はやぶさII 16トン 50名	4月～11月
ブルーカンパニー(株) (八戸市) 副島勝雄	不定期航路 湊男山酒造前棧橋～周遊 湊男山酒造前棧橋～周遊 (工場見学コース)	新井田丸 19トン 66名	
南郷観光協会 (八戸市) 松倉政勝	不定期航路 青葉湖周遊	青葉丸 3.2トン 9名	紅葉期のみ 20条不定期
(株)ヒカリ総合交通 (久慈市) 鹿糠光男	不定期航路 滝ダム湖周遊	第三ひかり丸 2.6トン 27名 ヒカリ 4.43メートル 5名 第一ひかり丸 4.8トン 12名 ひかり丸 6.10メートル 8名	休止中
盛光伸 (八戸市)	不定期航路 八戸港～種差海岸周遊	C'est si Bon 7.3トン 10名	20条不定期

(2) フェリー航路輸送実績

(平成29年度)

航路名	事業者名	旅客(人)	自動車			
			バス(台)	乗用車(台)	トラック(台)	その他(台)
八戸～苫小牧	川崎近海汽船(株)	342,606	646	58,870	160,305	0

(3) 旅客輸送実績

地区名	事業者数	29年度(人)
八戸港内	3 (定期航路 1) (不定期航路 2)	6,749
滝ダム湖	1 (不定期航路 1)	0
青葉湖	1 (20条不定期 1)	334

※ 「滝ダム湖」…H29年度休止

30. 内航海運業の現況

平成30年10月1日現在

事業者	所在地	海運業	自家用	使用船舶
扶桑船舶(株)	八戸市大字河原木字海岸10-3	○		1隻 14,930.00 トン
八戸船舶(株)	八戸市大字河原木字海岸10-3	○		1隻 3,634.00 トン
北日本海事興業(株)	八戸市八太郎5-21-34	○		2隻 189.67 トン
(株)栄マリン	八戸市新湊1丁目4-3	○		5隻 275.64 トン
東日本タグボート(株)	八戸市豊洲3-11	○		1隻 243.00 トン
北日本造船(株)	八戸市江陽3-1-25		○	3隻 1,009.00 トン
宮城建設(株)	久慈市新中の橋4-35-3		○	5隻 2,617.40 トン
計		5	2	

3 1. 港湾運送事業の現況

(1) 港湾運送事業者

平成30年4月1日現在

事業者名	港 湾 運 送 事 業						港湾運送関連事業			
	一般港湾運送事業	港湾荷役事業		検 数 事 業 等			荷物の位置固定	荷造り・荷直し	船舶の清掃	貨物の警備
		船内荷役	沿岸荷役	検数	検量	鑑定				
八戸港湾運送(株)	○	○	○				○	○	○	○
新丸港運(株)	○	○	○				○	○	○	○
久慈港運(株)		○	○							
八戸臨港サービス(株)							○	○	○	○
第工(株) 横浜支店									○	
(一社)日本海事検定協会八戸事業所					○	○				
(一社)全日本検数協会東北支部八戸出張所				○	○					
(一社)日本貨物検数協会東京支部八戸事務所				○	○					
(一財)日本穀物検定協会関東支部仙台支所八戸出張所					○					

(2) 外貿コンテナ取扱実績の推移

区 分		年 度	25	26	27	28	29
輸 入	20フィート(個)		4,457	4,035	3,843	4,273	5,050
	40フィート(個)		2,974	3,184	3,431	2,771	3,080
	TEU		10,405	10,403	10,705	9,815	11,210
輸 出	20フィート(個)		6,992	4,657	5,231	3,548	3,114
	40フィート(個)		1,419	1,325	1,397	2,197	3,285
	TEU		9,830	7,307	8,025	7,942	9,684
計	20フィート(個)		11,449	8,692	9,074	7,821	8,164
	40フィート(個)		4,393	4,509	4,828	4,968	6,365
	TEU		20,235	17,710	18,730	17,757	20,894

(注) 平成6年8月 東南アジア航路開設
 平成9年3月 中国航路開設(11年から休航)
 平成10年8月 韓国航路開設(12年1月から週2便体制・14年から「中国・韓国航路」に変更)
 平成10年10月 北米航路開設
 平成24年4月 東南アジア航路廃止
 平成27年10月 韓国航路開設

3 2. 造船業の現況

平成30年4月1日現在

事業所名	500 総トン 以上	小型鋼船		木 船		備 考
		造船	修繕	造船	修繕	
北日本造船(株)	○	○				
八戸造船事業協同組合	○					
八戸港造船(株)沼館工場		○				
角清造船(株)		○				
(有)木下造船所			○			休止中
(有)タナカ造船サービス			○			休止中
(株)カネチョウ清水造船所			○			

3 3. モーターボート競走場外舟券発売場

平成30年4月1日現在

事業者名	施 行 者	所 在 地	窓 口 数	ファン用モニター
ボートピアなんぶ	みどり市	青森県三戸郡南部町 大字沖田面字荒田13- 1	16 (発売5・払戻5) (兼用 4) (総合払戻 2)	デジタル方式240インチ マルチビジョン1台 ほか

3 4. 廃油処理施設の現況

平成30年4月1日現在

港 名	八 戸 港
事 業 者 名	環境技術株式会社
施 設 設 置 場 所	八戸市大字尻内町字下毛合清水5
事業用・自家用の別	事業用
処理する廃油の種類	ビルジ
事業開始年月日	昭和62年3月26日

3 5. 船質、用途別登録船舶数

平成30年10月1日現在

用途	鋼 船		木 船		FRP船		計	
	隻数	総トン数	隻数	総トン数	隻数	総トン数	隻数	総トン数
漁 船	57	13,077.00	0		0		57	13,077.00
油 槽 船	1	73.00	0		0		1	73.00
客 船	4	35,567.00	0		0		4	35,567.00
貨 物 船	4	52,494.00	0		0		4	52,494.00
引 き 船	11	1,852.00	0		0		11	1,852.00
そ の 他	3	892.00	0		0		3	892.00
合 計	80	103,955.00	0		0		80	103,955.00

3.6. 船員法適用事業者数、船舶数、船員数

(1) 企業規模別・船種別（船舶所有者、船舶、船員数等）調表

平成29年10月1日現在

船種別 区分	企業規模別 使用船員数	船舶 所有者数	汽 船		漁 船		そ の 他		計					特 殊 船 員					
			隻	乗組員	隻	乗組員	隻	乗組員	隻	乗組員	[+]予備員	[-]非雇用	差引適用	18歳 未満	18歳以上 25歳未満	女子	外国人	臨時 雇用	
																			隻
汽 船	～ 9	1	1	1					1	1			1						
	10～ 49	2	2	22					2	22	11		33		4		5		
	50～ 99	1	2	46					2	46	39		85		22				
	100～ 299																		
300～																			
漁 船	～ 9	28			27	116			27	116		11	105	1	20	1	20		
	10～ 49	16			28	370			28	370			370	5	44		71		
	50～ 99	2			8	136			8	136			136		15		70		
	100～ 299	2			23	265			23	265			265		31		4		
300～																			
その他	～ 9	5					11	25	11	25	2		27		2	1			
	10～ 49	4					35	95	35	95			95		5				
	50～ 99																		
	100～ 299																		
300～																			
汽 船 漁 船	～ 9																		
	10～ 49																		
	50～ 99																		
	100～ 299																		
300～																			
汽 船 その他	～ 9																		
	10～ 49																		
	50～ 99																		
	100～ 299																		
300～																			
漁 船 その他	～ 9																		
	10～ 49																		
	50～ 99																		
	100～ 299																		
300～																			
計	～ 9	34	1	1	27	116	11	25	39	142	2	11	133	1	22	2	20		
	10～ 49	22	2	22	28	370	35	95	65	487	11		498	5	53		71		
	50～ 99	3	2	46	8	136			10	182	39		221		37	5	70		
	100～ 299	2			23	265			23	265			265		31		4		
300～																			
合 計		61	5	69	86	887	46	120	137	1,076	52	11	1,117	6	143	7	165		

(2) トン数・船種別（船舶、乗組員数）調表

平成29年10月1日現在

トン数別 区分	汽 船		漁 船		そ の 他		計	
	隻	乗組員	隻	乗組員	隻	乗組員	隻	乗組員
5以上 20未満	1	1	27	97	32	40	60	138
20以上 100未満	0	0	3	23	3	8	6	31
100以上 200未満	0	0	38	412	7	39	45	451
200以上 300未満	0	0	2	31	4	33	6	64
300以上 500未満	0	0	14	285	0	0	14	285
500以上 700未満	0	0	1	22	0	0	1	22
700以上 1,000未満	0	0	1	17	0	0	1	17
1,000以上 3,000未満	0	0	0	0	0	0	0	0
3,000以上 5,000未満	1	11	0	0	0	0	1	11
5,000以上 10,000未満	1	24	0	0	0	0	1	24
10,000以上	2	33	0	0	0	0	2	33
合 計	5	69	86	887	46	120	137	1,076

37. 船員法事務取扱実績

種 別 \ 年 別		29年度	種 別 \ 年 別		29年度
船員手帳	交 付	101	雇 入 届 出		1,460
	再 交 付	3	雇 止 届 出		1,441
	書 換 え	143	更 新 届 出		58
	訂 正	25	変 更 届 出		442
	写真はり替え	0	航行報告	受 理	38
	記載事項証明	0		証 明	42
船長就退職証明	1	合 計		3,754	

38. 雇用保険等業務の状況

(平成29年度) (単位:円)

区分	雇用保険基本手当等		漁業離職者等給付金		合 計	
	件数	金 額	件数	金 額	件数	金 額
計	95	27,529,647	0	0	95	27,529,647

※雇用保険基本手当等には、高年齢求職者給付金・再就職手当・就業促進定着手当・傷病手当の支給を含む。

39. 海技免状及び小型船舶操縦免許証取扱実績

種 別 \ 年 別	29 年 度
失 効 ・ 再 交 付	69
訂 正	11
登 録	0
履 歴 限 定 解 除	33
更 新	1,431
合 計	1,544

40. 水先業務

(1) 八戸水先区水先人会の現況

平成30年4月1日現在

名 称	名 称 住 所 会 長	八戸水先区水先人会 八戸市大字河原木字海岸10-5 佐藤 智一
水先人		佐藤 智一 大沢 一彦 松橋 寿彦

(2) 水先実績

(平成29年度)

区分	水先 人数	日本船舶		外国船舶		計		1隻当たりの 平均総トン数
		隻数	総トン数	隻数	総トン数	隻数	総トン数	
計	3	32	1,028,925	418	14,545,563	450	15,574,488	34,610

41. 外国船舶の監督

技術基準適合命令書等交付状況

国 別 \ 年 度	25	26	27	28	29	合 計
BELIZE	0	0	1	1	0	2
HONG KONG	0	0	1	0	0	1
合 計	0	0	2	1	0	3

卷 末 資 料

1. 沿 革

(1) 青森海運支局

- 昭和10年11月 仙台逓信局海事部青森出張所が設置された。
- 昭和16年12月19日 官制改正により、逓信省管船局、灯台局が廃止され、外局として海務院官制が施行された。地方組織は海事部が海務局となり横浜海務局青森支局及び塩釜支局が設置された。
- 昭和18年11月1日 官制改正により、運輸通信省が設置されるとともに、塩釜海運局が設置され東北6県が直轄、下部組織として青森支局が設置された。
- 昭和20年6月1日 官制改正により、運輸通信省を運輸省に改め（昭和20年5月）塩釜海運局は東北海運局と改称された。
- 昭和20年11月21日 東北海運局大湊支局が新設された。
- 昭和24年6月1日 運輸省設置法が施行された。
- 昭和26年6月16日 東北海運局大湊支局が廃止され、青森支局大湊出張所となった。
- 昭和27年8月1日 運輸省設置法等の改正により船員職業安定所が青森支局の内部機構として編入された。
- 昭和32年2月1日 支局等組織規程の一部改正により、青森支局大湊出張所は廃止となった。
- 昭和43年3月 支局等組織規程の一部改正により、船員課が廃止された。
- 昭和44年4月1日 業務移管により内陸倉庫・冷蔵倉庫関係業務が陸運局から移管された。
- 昭和59年7月1日 運輸省設置法の改正により、東北海運局と仙台陸運局が統合、東北運輸局となり、東北運輸局青森海運支局となった。
- 平成13年1月6日 中央省庁等改革のための国の行政組織関係法律の整備等に関する法律（平成11年法律第102号）附則第3項の規程により運輸省の建設省・北海道開発庁及び国土庁と統合され国土交通省となった。
- 平成14年7月1日 国土交通省設置法の一部改正により、青森陸運支局と青森海運支局は統合され青森運輸支局となった。

(2) 八戸海運支局

- 明治31年 9月 逓信省東京船舶司検支所が石巻に設置された。
- 明治32年 6月 海事局官制により東京海事局石巻海事所と改称、船舶職員及び水先人の試験、船舶の測度及び検査、その他法令の定むるところに従い管海官庁の事務をとることとなった。
- 明治43年 3月 海務署が廃止され、同事務は逓信管理局の所管となり、海事部が設置された。
- 大正 2年 6月 官制改正により、石巻海事部は北部逓信局海事部となった。
- 大正 8年 5月 官制改正により、仙台逓信省海事部となった。
- 昭和16年12月19日 官制改正により逓信省管船局、灯台局が廃止され、地方組織は海事部が海務局となり、横浜海務局塩竈支局及び青森支局が設置された。
- 昭和18年11月 1日 官制改正により、運輸通信省が設置されるとともに、塩釜海運局が新設され東北6県を管轄、下部組織として青森、八戸、船川、釜石支局、石巻分室が設置された。
- 昭和20年 6月 1日 官制改正により、運輸通信省を運輸省に改め（昭和20年 5月）、塩釜海運局は東北海運局と改称された。
- 昭和23年 5月 1日 海上保安庁の新設に伴い、港則法及び船舶職員法事務が移管され、同時に海運局長が海上保安本部長を兼任することになった。
- 昭和24年 1月 1日 船舶検査事務を海上保安部に移管した。
- 昭和24年 6月 1日 運輸省設置法が施行された。
- 昭和27年 8月 1日 運輸省設置法等の改正により、一時海上保安庁の所管となった港則法及び船舶職員法、船舶検査、艱難防止関係事務が再び海運局に移管されるとともに船員公共職業安定所が本局船員部と青森支局に内部機構として編入された。
- 昭和31年 3月 1日 八戸支局に船員職業安定所が新設された。
- 昭和41年 5月20日 運輸省設置法の一部改正により、港則法に関する事務を海上保安部に移管した。
- 昭和43年 4月 1日 支局等組織規程の一部改正により、八戸支局に課制が設けられた。

- 昭和44年4月1日 業務移管により内陸倉庫・冷蔵倉庫関係業務の一部が陸運局から運航部に移管された。
- 昭和53年4月1日 船員職業安定所が船員職業安定係に変更された。
- 昭和59年7月1日 運輸省設置法の改正により、東北海運局と仙台陸運局が統合、東北運輸局となり、八戸支局は東北運輸局八戸海運支局と改称された。
- 平成13年1月6日 国土交通省設置法の施行により、国土交通省東北運輸局八戸海運支局と改称された。
- 平成14年7月1日 国土交通省設置法の一部改正により、国土交通省東北運輸局青森運輸支局八戸海事事務所と改称された。

(3) 青森陸運支局

- 昭和22年3月22日 運輸省告示第71号「鉄道局自動車事務所を設置する件」で、青森自動車事務所として設置された。
- 昭和23年1月1日 道路運送法（昭和22年12月16日法律第191号）の施行により、青森道路運送監理事務所として運輸省の直轄機関となった。
- 昭和24年6月1日 運輸省設置法（昭和24年5月31日法律第157号）の施行により、仙台陸運局が設置された。
- 昭和24年8月1日 道路運送監理事務所が廃止され、仙台陸運局青森分室となった。
- 昭和24年11月1日 「国の地方出先機関の都道府県への委譲について（昭和24年11月1日発連第44号）」により仙台陸運局青森分室が廃止となり、青森県陸運事務所が設置された。
昭和25年5月地方自治法の一部改正により青森県陸運事務所は、同法附則第3項及び第4項により青森県知事直轄の機関となり、昭和25年9月1日以降は設置根拠が青森県条例となった。（青森県陸運事務所設置条例 昭和25年8月18日青森県条例第58号）
- 昭和58年11月1日 青森県陸運事務所八戸支所が新設され、12月5日から業務を開始した。
- 昭和59年7月1日 運輸省設置法の改正により、東北海運局と仙台陸運局が統合、東北運輸局となり、東北運輸局青森県陸運事務所となった。
- 昭和60年4月1日 「道路運送法等の一部を改正する法律（昭和59年法律第67号）」及び青森県陸運事務所設置条例を廃止する条例（昭和60年3月青森県条例第32号）が施行され、運輸省直轄機関として、青森陸運支局及び青森陸運支局八戸自動車検査登録事務所が設置され、青森県陸運事務所及び青森県陸運事務所八戸支所が廃止された。
- 平成13年1月6日 中央省庁等改革のための国の行政組織関係法律の整備等に関する法律（平成11年法律第102号）附則第3項の規程により運輸省は建設省・北海道開発庁及び国土庁が統合され国土交通省となった。
- 平成14年7月1日 国土交通省設置法の一部改正により、青森陸運支局と青森海運支局は統合され青森運輸支局に、八戸海運支局は八戸海事事務所に、青森陸運支局八戸自動車検査登録事務所は青森運輸支局八戸自動車検査登録事務所に組織名称を変えた。

2. 歴代支局長等一覧表

	青森陸運支局長	八戸自動車検査 登録事務所長	青森海運支局長	八戸海運支局長
氏名 就任	渡辺 昭二 59. 7. 1	福島 修 59. 7. 1	今村 正雄 59. 7. 1	松橋 一雄 59. 7. 1
〃	大水 才太郎 60. 4. 1		阿部 金孝 60. 4. 1	成田 博 60. 4. 1
〃	福島 修 61. 4. 1	高橋 善男 61. 4. 1		野村 光夫 61. 4. 1
〃			土生 哲 62. 4. 1	
〃	見田 忠男 63. 4. 1	片平 秀昌 63. 4. 1		
〃	千葉 富也 元. 4. 1	阿部 清二 元. 4. 1		後藤 亨 元. 4. 1
〃			京武 久美 2. 4. 1	
〃	高橋 善男 4. 4. 1	玉田 武二 4. 4. 1	沼澤 寧 4. 4. 1	川村 宣昭 4. 4. 1
〃		千葉 智義 5. 4. 1		
〃			庄司 忠雄 6. 4. 1	
〃	尾形 正夫 7. 4. 1			渡辺 浩志 7. 4. 1
〃	奈良 弘 8. 4. 1	千葉 憲一 8. 4. 1	菊池 勝一 8. 4. 1	
〃				三浦 隆 9. 4. 1
〃	伊藤 邦雄 10. 4. 1		石井 英和 10. 4. 1	駒場 輝征 10. 4. 1
〃		鬼柳 勝 11. 4. 1		菅原 授 11. 4. 1
〃	中野 鉄正 12. 4. 1		菅原 授 12. 4. 1	橋本 進 12. 4. 1
〃		今野 進 13. 4. 1		
〃	菅峨 芳雄 14. 4. 1		高橋 勉 14. 4. 1	

3. 青森県の市町村別人口

(平成30年4月1日現在)

市	町	村	名	人 口			世 帯 数
				男	女	計	
市	1	青 森	市	132,816	152,342	285,158	136,423
	2	弘 前	市	79,706	92,738	172,444	79,543
	3	八 戸	市	110,566	120,172	230,738	107,972
	4	黒 石	市	15,789	18,000	33,789	13,705
	5	五所川原	市	25,412	29,864	55,276	25,513
	6	十和田	市	29,630	32,227	61,857	27,425
	7	三 沢	市	19,597	20,207	39,804	19,096
	8	む つ	市	28,337	29,948	58,285	29,150
	9	つ が る	市	15,477	17,434	32,911	13,521
	10	平 川	市	14,687	16,835	31,522	11,859
小 計				472,017	529,767	1,001,784	464,207
東津軽郡	11	平 内	町	5,374	5,852	11,226	4,987
	12	今 別	町	1,287	1,423	2,710	1,438
	13	・ 田	村	1,380	1,466	2,846	1,157
	14	外ヶ浜	町	2,983	3,236	6,219	2,940
小 計				11,024	11,977	23,001	10,522
西津軽郡	15	鱒ヶ沢	町	4,755	5,406	10,161	4,610
	16	深 浦	町	3,937	4,422	8,359	3,759
小 計				8,692	9,828	18,520	8,369
中津軽郡	17	西 目 屋	村	639	713	1,352	534
	小 計				639	713	1,352
南津軽郡	18	藤 崎	町	7,084	8,055	15,139	5,954
	19	大 鰐	町	4,469	5,282	9,751	4,228
	20	田 舎 館	村	3,757	4,172	7,929	2,738
小 計				15,310	17,509	32,819	12,920
北津軽郡	21	板 柳	町	6,382	7,474	13,856	5,477
	22	鶴 田	町	6,185	6,924	13,109	5,408
	23	中 泊	町	5,303	5,999	11,302	5,124
小 計				17,870	20,397	38,267	16,009
上北郡	24	野 辺 地	町	6,305	7,145	13,450	6,533
	25	七 戸	町	7,597	8,307	15,904	6,785
	26	六 戸	町	5,335	5,646	10,981	4,380
	27	横 浜	町	2,279	2,320	4,599	2,095
	28	東 北	町	8,602	9,202	17,804	7,214
	29	六ヶ所	村	5,579	4,880	10,459	4,823
	30	おいらせ	町	12,153	12,999	25,152	10,192
小 計				47,850	50,499	98,349	42,022
下北郡	31	大 間	町	2,746	2,635	5,381	2,498
	32	東 通	村	3,369	3,178	6,547	2,826
	33	風 間 浦	村	962	999	1,961	938
	34	佐 井	村	1,037	1,029	2,066	958
小 計				8,114	7,841	15,955	7,220
三戸郡	35	三 戸	町	4,892	5,344	10,236	4,315
	36	五 戸	町	8,425	9,087	17,512	7,040
	37	田 子	町	2,723	2,894	5,617	2,172
	38	南 部	町	8,784	9,705	18,489	7,493
	39	階 上	町	6,868	6,780	13,648	5,902
	40	新 郷	村	1,247	1,302	2,549	936
小 計				32,939	35,112	68,051	27,858
市 計(10)				472,017	529,767	1,001,784	464,207
町 村 計(30)				142,438	153,876	296,314	125,454
県 計(40)				614,455	683,643	1,298,098	589,661

青森県住民基本台帳月報より