

富山湾産魚類リスト および
富山湾産希少魚類の採集記録

魚津水族博物館

1997年2月

発刊にあたって

魚津市教育長 浦田 浩

魚津水族博物館は、富山湾に面する。空気が澄みきった日には、背後に北アルプスの山々をひかえ、遠く能登半島が一望できる。その富山湾は日本海の中央に位置し、駿河湾・相模湾とならんで日本の三大深湾と呼ばれ、特異な地形をもつ海である。湾中央部から東部は、海岸から急に深く落ち込む海底谷が発達し、谷は水深3000 mを越える日本海の最深部につながる。

春には、この谷に沿って青白い神秘の光を放つホタルイカが、蟹気楼を道連れに、産卵のために沿岸におしよせる。対馬暖流にのって遙か南方の魚が富山湾にまぎれこむ。湾の300 m以深には零度に近い日本海固有冷水塊（深層水）が存在し、アマエビや、奇妙な形のゲンゲやビクニンの仲間が生息する。

魚津水族館は大正2年に創立されて以来、多くの人々に親しまれ、支えられてまいりました。その一方で、これら日本海の生物にひかれ、内外の多くの研究者が魚津水族館を訪れました。現在3代目魚津水族博物館が、県下唯一の水族博物館として、皆様のご協力のもとに富山湾の生物の飼育・展示の充実に努めるとともに、広く生涯教育の場としてその活動を広げ、さらに、日本海の生物を研究する基地として発展していくことを期待しています。

このたび、魚津水族博物館の開館15周年を記念し、「富山湾産魚類リストおよび富山湾産希少魚類の採集記録」を発刊することになりました。本著は、長年にわたる地元漁業関係者の協力と水族館の地道な活動から生まれた成果であります。これが、富山湾の魚を理解する一助として、また、研究の基礎資料として活用されることを願っています。

平成9年2月

目 次

はじめに	1
富山湾産魚類リスト	2
富山湾産希少魚類の採集記録	19
おわりに	78
参考文献	79

はじめに

魚津水族館は、大正2年（1913）に日本海側最初的水族館として創立されて以来、昭和29年の二代目水族館、さらに昭和56年に開館した現在の水族博物館と三代にわたって富山湾の魚類を飼育・展示してきた長い歴史をもつ水族館である。魚に関する専門の機関として、魚の名称などについての問い合わせも多く、特に、富山湾内で珍しい魚が採れた場合には、最初に連絡を受けることが多かった。このように、富山湾の魚に関して豊富な経験をもつ水族館であるにもかかわらず、本館による富山湾に魚について正式な報告はほとんどなく、わずかに魚津水族館年報に掲載された2編の短報（稲村1990&1993）があるのみである。

富山湾の魚類については、菊池（1931）、片山（1940）、坂下（1955）、津田（1973）が、それぞれの魚類目録を作成しており、近年、南部らは、クサウオ科（1990）、ハゼ科（1990）、カレイ目（1991）、ゲンゲ科（1993）の各魚類群について魚類リストを提出している。また、津田は、1990年に富山湾を中心に日本海の魚類について詳細に解説した「原色日本海魚類図鑑」を著し、1991年には富山県水産試験場より、有用魚介類を主体に「富山の魚」が出版されている。このように富山湾は、日本海の中でも魚類の調査が比較的進んでいる海域と考えられる。しかし、これらを含め、どのような魚が、どの季節に、どのような方法で捕獲されたかなど詳細な資料はきわめて少ない。

以上述べた状況をふまえ、このたび、現魚津水族博物館が開館15周年を迎えるにあたり、1974年以来の採集記録をもとに、富山湾産魚類リストと富山湾産希少魚類の採集記録をまとめて公表することとなった。

魚類リストは、魚津水族博物館で確認された魚類及び標本を有する種のみで構成し、メモなどによるものは除いた。それぞれの種は東海大学出版会の日本産魚類大図鑑の分類に従って配列した。また、アユやイトヨのように幼魚期を海で過ごす魚、カマキリのように冬に産卵のために川を下り、沿岸で見られる魚など、富山湾で捕獲されるすべての魚類を対象とした。富山湾産希少魚類については、捕獲年月日、捕獲場所、捕獲方法、個体数と全長、および、底刺網や底曳網などで捕獲されたものは、漁業者より聞き取りした網の深さを水深として記入した。

魚津水族博物館・飼育研究係長

加野 泰男

富山湾産魚類リスト

無顎綱 Agnatha

メクラウナギ目 Myxiniiformes

ヌタウナギ科 Eptatretidae

ヌタウナギ *Eptatretus burgeri* (Girard) 図版 I - 1

クロメクラウナギ *Paramyxine atami* Dean

ヤツメウナギ目 Petromyzontiformes

ヤツメウナギ科 Petromyzontidae

カワヤツメ *Lampetra japonica* (Martens)

軟骨魚綱 Chondrichthyes

板鰓亜綱 Elasmobranchii

ネズミザメ目 Lamniformes

トラザメ科 Scyliorhinidae

ナヌカザメ *Cephaloscyllium umbratile* Jordan et Fowler

ドチザメ科 Triakididae

ホシザメ *Mustelus manazo* Bleeker

ドチザメ *Triakis scyllia* Müller et Henle

メジロザメ科 Carcharhinidae

メジロザメ *Carcharhinus plumbeus* (Nardo)

ヨシキリザメ *Prionace glauca* (Linnaeus)

シュモクザメ科 Sphyrnidae

アカシュモクザメ *Sphyrna lewini* (Griffith et Smith) 図版 I - 2

ウバザメ科 Cetorhinidae

ウバザメ *Cetorhinus maximus* (Gunnerus)

ネズミザメ科 Lamnidae

ネズミザメ *Lamna ditropis* Hubbs et Follett

アオザメ *Isurus oxyrinchus* Rafinesque

ツノザメ目 Squaliformes

ツノザメ科 Squalidae

アブラツノザメ *Squalus acanthias* Linnaeus

エイ目 Rajiformes

サカタザメ科 Rhinobatidae

コモンサカタザメ *Rhinobatos hynnicephalus* Richardson

ガンギエイ科 Rajidae

ドブカスベ *Bathyraja smirnovi* (Soldatov et Pavlenko) 図版 I - 3

アカエイ科 Dasyatidae

ホシエイ *Dasyatis matsubarai* Miyosi

アカエイ *Dasyatis akajei* (Müller et Henle)

トビエイ科 Myliobatidae

トビエイ *Myliobatis tobije* Bleeker

硬骨魚綱 Osteichthyes

チョウザメ目 Acipenseriformes

チョウザメ科 Acipenseridae

ダウリアチョウザメ *Huso dauricus* (Georgi) 図版 I - 4

チョウザメ *Acipenser medirostris* Ayres 図版 I - 5

ニシン目 Clupeiformes

ニシン科 Clupeidae

ウルメイワシ亜科 Dussumieriinae

ウルメイワシ *Etrumeus teres* (DeKay)

ニシン亜科 Clupeinae

マイワシ *Sardinops melanostictus* (Temminck et Schlegel)

サッパ *Sardinella zunasi* (Bleeker)

ニシン *Clupea pallasii* Valenciennes

コノシロ亜科 Dorosomatinae

コノシロ *Konosirus punctatus* (Temminck et Schlegel)

カタクチイワシ科 Engraulididae

カタクチイワシ *Engraulis japonicus* (Houttuyn)

カライワシ目 Elopiformes

ソトイワシ科 Albulidae

ギス *Pterothrissus gissu* Hilgendorf

ウナギ目 Anguilliformes

アナゴ科 Congridae

クロアナゴ亜科 Congrinae

マアナゴ *Conger myriaster* (Brevoort)
クロアナゴ *Conger japonicus* Bleeker
ハモ科 Muraenesocidae
ハモ *Muraenesox cinereus* (Forsskal)
ウミヘビ科 Ophichthidae
ウミヘビ亜科 Ophichthinae
ヒレアナゴ *Echelus uropterus* (Temminck et Schlegel)
ホウライウミヘビ *Ophichthus evermanni* Jordan et Richardson
ダイナンウミヘビ *Ophisurus macrorhynchus* Bleeker

サケ目 Salmoniformes

サケ亜目 Salmonoidei

アユ科 Plecoglossidae

アユ *Plecoglossus altivelis* Temminck et Schlegel

サケ科 Salmonidae

サクラマス *Oncorhynchus masou masou* Brevoort

サケ *Oncorhynchus keta* (Walbaum)

ニギス亜目 Argentinoidei

ニギス科 Argentinidae

ニギス *Glossanodon semifasciatus* (Kishinouye)

ワニトカゲギス目 Stomiiformes

ヨコエソ科 Gonostomatidae

キュウリエソ *Maurolicus muelleri* (Gmelin)

コイ目 Cypriniformes

コイ科 Cyprinidae

ウグイ *Tribolodon hakonensis* (Günther)

マルタ *Tribolodon taczanowskii* (Steindachner)

ナマズ目 Siluriformes

ハマギギ科 Ariidae

ハマギギ *Arius maculatus* (Thunberg)

ゴンズイ科 Plotosidae

ゴンズイ *Plotosus lineatus* (Thunberg) 図版 I - 6

ハダカイワシ目 Myctophiformes

ヒメ科 Aulopodidae

ヒメ *Aulopus japonicus* Günther 図版 I - 7

エソ科 Synodontidae

マエソ *Saurida undosquamis* (Richardson)

ワニエソ *Saurida wanieso* Shindo et Yamada

トカゲエソ *Saurida elongata* (Temminck et Schlegel)

ダツ目 Beloniformes

サンマ亜目 Scomberesocoidi

ダツ科 Belonidae

ダツ *Strongylura anastomella* (Valenciennes)

サンマ科 Scomberesocidae

サンマ *Cololabis saira* (Brevoort)

トビウオ亜目 Exocoetoidei

サヨリ科 Hemiramphidae

サヨリ *Hyporhamphus sajori* (Temminck et Schlegel)

トビウオ科 Exocoetidae

ホソトビウオ *Cypselurus hiraii* Abe

ツクシトビウオ *Cypselurus heterurus doederleini* (Steindachner)

トゲウオ目 Gasterosteiformes

クダヤガラ科 Aulorhynchidae

クダヤガラ *Aulichthys japonicus* Brevoort

トゲウオ科 Gasterosteidae

イトヨ *Gasterosteus aculeatus aculeatus* Linnaeus

ヨウジウオ目 Syngnathiformes

ヤガラ科 Fistulariidae

アカヤガラ *Fistularia commersonii* Rüppel

サギフエ科 Macrorhamphosidae

サギフエ *Macrorhamphosus scolopax* (Linnaeus) 図版 I - 8

ヨウジウオ科 Syngnathidae

ヨウジウオ亜科 Syngnathinae

ヨウジウオ *Syngnathus schlegeli* Kaup

ヒフキヨウジ *Trachyrhamphus serratus* (Temminck et Schlegel)

オクヨウジ *Urocampus nanus* Günther 図版 II - 1

タツノオトシゴ亜科 Hippocampinae

サンゴタツ *Hippocampus japonicus* Kaup

タツノオトシゴ *Hippocampus coronatus* Temminck et Schlegel

タラ目 Gadiformes

タラ亜目 Gadoidei

チゴタラ科 Moridae

エゾイソアイナメ *Physiculus maximowiczi* (Herzenstein)

イソアイナメ *Lotella phycis* (Temminck et Schlegel) 図版Ⅱ-2

タラ科 Gadidae

マダラ *Gadus macrocephalus* Tilesius

コマイ *Eleginus gracilis* (Tilesius)

スケトウダラ *Theragra chalcogramma* (Pallas)

サイウオ科 Bregmacerotidae

トヤマサイウオ *Bregmaceros nectabanus* Whitley

アシロ目 Ophidiiformes

アシロ亜目 Ophidioidei

カクレウオ科 Carapidae

カクレイオ *Encheliophis sagamianus* (Tanaka)

アシロ科 Ophidiidae

ヨロイイタチウオ *Hoplobrotula armata* (Temminck et Schlegel)

シオイタチウオ *Neobythites sivicola* (Jordan et Snyder)

アンコウ目 Lophiiformes

アンコウ亜目 Lophioidei

アンコウ科 Lophiidae

キアンコウ *Lophius litulon* (Jordan)

イザリウオ亜目 Antennarioidei

イザリウオ科 Antennariidae

ハナオコゼ *Histrion histrio* (Linnaeus) 図版Ⅱ-3

キンメダイ目 Beryciformes

キンメダイ科 Berycidae

キンメダイ *Beryx splendens* Lowe

ナンヨウキンメ *Beryx decadactylus* Cuvier

ヒウチダイ科 Trachichthyidae

ハリダシエビス *Paratrachichthys prosthemi* Jordan et Fowler 図版Ⅱ-4

マツカサウオ科 Monocentrididae

マツサカウオ *Monocentris japonica* (Houttuyn)

イトウダイ科 Holocentridae

アカマツカサ亜科 Myripristinae

エビスダイ *Ostichthys japonicus* (Cuvier) 図版Ⅱ-5

アカマンボウ目 Lampriformes

アカマンボウ科 Lampridae

アカマンボウ *Lampris guttatus* (Brünnich)

アカナマダ科 Lophotidae

アカナマダ *Lophotus capellei* Temminck et Schlegel 図版Ⅱ-6

フリソデウオ科 Trachipteridae

ユキフリソデウオ *Zu cristatus* (Bonelli) 図版Ⅱ-7

サケガシラ *Trachipterus ishikawae* Jordan et Snyder 図版Ⅱ-8

マトウダイ目 Zeiformes

マトウダイ科 Zeidae

カガミダイ *Zenopsis nebulosa* (Temminck et Schlegel)

マトウダイ *Zeus faber* Linnaeus

スズキ目 Perciformes

ボラ亜目 Mugiloidei

トウゴロウイワシ科 Atherinidae

トウゴロウイワシ *Hypoatherina bleekeri* (Günther)

ボラ科 Mugilidae

ボラ *Mugil cephalus cephalus* Linnaeus

メナダ *Liza haematocheila* (Temminck et Schlegel)

セスジボラ *Liza affinis* (Günther)

カマス科 Sphyraenidae

アカカマス *Sphyraena pinguis* Günther

スズキ亜目 Percoidei

スズキ科 Percichthyidae

スズキ *Lateolabrax japonicus* (Cuvier)

オオクチイシナギ *Stereolepis doederleini* Lindberg et Krasjukova

アラ *Niphon spinosus* Cuvier

アカムツ *Doederleinia berycoides* (Hilgendorf)

ハタ科 Serranidae

アオハタ *Epinephelus awoara* (Temminck et Schlegel)

- キジハタ *Epinephelus akaara* (Temminck et Schlegel)
 クエ *Epinephelus moara* (Temminck et Schlegel)
 マハタ *Epinephelus septemfasciatus* (Thunberg)
 アズマハナダイ *Plectranthias kelloggi azumanus* (Jordan et Richardson) 図版Ⅲ-1
 シキシマハナダイ科 Callanthiidae
 シキシマハナダイ *Callanthias japonicus* Franz 図版Ⅲ-2
 ヌノサラシ科 Grammistidae
 キハツク *Diploprion bifasciatus* Cuvier
 キントキダイ科 Priacanthidae
 キントキダイ *Priacanthus macracanthus* Cuvier 図版Ⅲ-3
 チカメキントキ *Cookeolus boops* (Schneider)
 クルマダイ *Pristigenys nipponia* (Cuvier)
 テンジクダイ科 Apogonidae
 テンジクダイ *Apogon lineatus* (Temminck et Schlegel)
 ネンブツダイ *Apogon semilineatus* Temminck et Schlegel 図版Ⅲ-4
 キス科 Sillaginidae
 シロギス *Sillago japonica* Temminck et Schlegel
 アマダイ科 Branchiostegidae
 アカアマダイ *Branchiostegus japonicus* (Houttuyn)
 ムツ科 Scombropidae
 ムツ *Scombrops boops* (Houttuyn)
 スギ科 Rachycentridae
 スギ *Rachycentron canadum* (Linnaeus)
 アジ科 Carangidae
 ブリモドキ *Naucrates ductor* (Linnaeus) 図版Ⅲ-5
 ツムブリ *Elagatis bipinnulata* (Quoy et Gaimard)
 ブリ *Seriola quinqueradiata* Temminck et Schlegel
 ヒラマサ *Seriola lalandi* Valenciennes
 カンバチ *Seriola dumerili* (Risso)
 オオクチケカツオ *Scomberoides commersonianus* Lacepède 図版Ⅲ-6
 マアジ *Trachurus japonicus* (Temminck et Schlegel)
 ムロアジ *Decapterus muroadsi* (Temminck et Schlegel)
 マルアジ *Decapterus maruadsi* (Temminck et Schlegel)
 アカアジ *Decapterus akaadsi* Abe
 オアカムロ *Decapterus tabl* Berry
 カイワリ *Kaiwarinus equula* (Temminck et Schlegel) 図版Ⅲ-7
 オキアジ *Uraspis helvola* (Forster) 図版Ⅲ-8

- ナンヨウカイワリ *Carangoides orthogrammus* (Jordan et Gilbert) 図版IV-1
イトヒキアジ *Alectis ciliaris* (Bloch) 図版IV-2
- シイラ科 Coryphaenidae
シイラ *Coryphaena hippurus* Linnaeus
- ギンカガミ科 Menidae
ギンカガミ *Mene maculata* (Bloch et Schneider) 図版IV-3
- ヒイラギ科 Leiognathidae
オキヒイラギ *Leiognathus rivulatus* (Temminck et Schlegel)
ヒイラギ *Leiognathus nuchalis* (Temminck et Schlegel)
- シガマツオ科 Bramidae
シマガツオ *Brama japonica* Hilgendorf
ツルギエチオピア *Taractes rubescens* (Jordan et Evermann) 図版IV-4
リュウグウノヒメ *Pterycombus petersii* (Hilgendorf) 図版IV-5
- ハチビキ科 Emmelichthyidae
ハチビキ *Erythrocles schlegelii* (Richardson)
- マツダイ科 Lobotidae
マツダイ *Lobotes surinamensis* (Bloch)
- ニベ科 Sciaenidae
シログチ *Argyrosomus argentatus* (Houttuyn)
- ヒメジ科 Mullidae
ヒメジ *Upeneus bensasi* (Temminck et Schlegel)
- メジナ科 Girellidae
メジナ *Girella punctata* Gray
- イスズミ科 Kyphosidae
イスズミ *Kyphosus lembus* (Cuvier)
- フエダイ科 Lutjanidae
フエダイ亜科 Lutjaninae
ヨコスジフエダイ *Lutjanus vitta* (Quoy et Gaimard)
- イサキ科 Pomadasyidae
コショウダイ亜科 Plectorhynchinae
イサキ *Parapristipoma trilineatum* (Thunberg)
コショウダイ *Plectorhynchus cinctus* (Temminck et Schlegel)
- ヒゲダイ亜科 Hapalogeninae
ヒゲダイ *Hapalogenys nigripinnis* (Temminck et Schlegel)
ヒゲソリダイ *Hapalogenys nitens* Richardson
- シマイサキ科 Teraponidae
シマイサキ *Rhyncopelates oxyrhynchus* (Temminck et Schlegel)

- コトヒキ *Terapon jarbua* (Forsskål)
- イトヨリダイ科 Nemipteridae
- イトヨリダイ *Nemipterus virgatus* (Houttuyn) 図版IV-6
- タイ科 Sparidae
- キダイ亜科 Denticinae
- キダイ *Dentex tumifrons* (Temminck et Schlegel) 図版IV-7
- マダイ亜科 Pagrinae
- チダイ *Evynnis japonica* Tanaka
- マダイ *Pagrus major* (Temminck et Schlegel)
- ヘダイ亜科 Sparinae
- ヘダイ *Sparus sarba* (Forsskål) 図版IV-8
- クロダイ *Acanthopagrus schlegeli* (Bleeker)
- スダレダイ科 Ephippididae
- ツバメウオ *Platax teira* (Forsskål)
- カゴカキダイ科 Scorpididae
- カゴカキダイ *Microcanthus strigatus* (Cuvier)
- チョウチョウウオ科 Chaetodontidae
- ゲンロクダイ *Chaetodon modestus* Temminck et Schlegel 図版V-1
- キンチャクダイ科 Pomacanthidae
- キンチャクダイ *Chaetodontoplus septentrionalis* (Temminck et Schlegel) 図版V-2
- カワビシヤ科 Pentacerotidae
- テングダイ *Evistias acutirostris* (Temminck et Schlegel) 図版V-3
- イシダイ科 Oplegnathidae
- イシダイ *Oplegnathus fasciatus* (Temminck et Schlegel)
- イシガキダイ *Oplegnathus punctatus* (Temminck et Schlegel)
- ウミタナゴ科 Embiotocidae
- ウミタナゴ *Ditrema temmincki* Bleeker
- スズメダイ科 Pomacentridae
- スズメダイ *Chromis notatus notatus* (Temminck et Schlegel)
- ソラスズメダイ *Pomacentrus coelestis* Jordan et Starks
- オヤビッチャ *Abudefduf vaigiensis* (Quoy et Gaimard) 図版V-4
- タカノハダイ科 Cheilodactylidae
- タカノハダイ *Goniistius zonatus* (Cuvier)
- ユウダチタカノハ *Goniistius quadricornis* (Günther) 図版V-5
- アカタチ科 Cepolidae
- スミツキアカタチ *Cepola schlegeli* (Bleeker)
- アカタチ *Acanthocephala krusensterni* (Temminck et Schlegel)

- イッテンアカタチ *Acanthocephala limbata* (Valenciennes) 図版V-6
- ベラ科 Labridae
- タキベラ亜科 Bodianinae
- コブダイ *Semicossyphus reticulatus* (Valenciennes)
- カンムリベラ亜科 Corinae
- オハグロベラ *Pteragogus flagellifera* (Valenciennes)
- ササノハベラ *Pseudolabrus japonicus* (Houttuyn)
- ホンベラ *Halichoeres tenuispinnis* (Günther)
- キュウセン *Halichoeres poecilopterus* (Temminck et Schlegel)
- ハタハタ科 Trichodontidae
- ハタハタ *Arctoscopus japonicus* (Steindachner)
- ワニギス科 Champsodontidae
- ワニギス *Champsodon snyderi* Franz
- イカナゴ科 Ammodytidae
- イカナゴ *Ammodytes personatus* Girard
- コバンザメ亜目 Echeneoidei
- コバンザメ科 Echeneididae
- コバンザメ *Echeneis naucrates* Linnaeus
- ナガコバン *Remora remora* (Linnaeus) 図版V-7
- メカジキ亜目 Xiphioidei
- マカジキ科 Istiophoridae
- バショウカジキ *Istiophorus platypterus* (Shaw et Nodder)
- サバ亜目 Scombroidei
- サバ科 Scombridae
- マサバ *Scomber japonicus* Houttuyn
- ゴマサバ *Scomber australasicus* Cuvier
- サワラ *Scomberomorus niphonius* (Cuvier)
- カマスサワラ *Acanthocybium solandri* (Cuvier)
- ハガツオ *Sarda orientalis* (Temminck et Schlegel)
- ヒラソウダ *Auxis thazard* (Lacepède)
- マルソウダ *Auxis rochei* (Risso)
- カツオ *Katsuwonus pelamis* (Linnaeus)
- クロマグロ *Thunnus thynnus* (Linnaeus)
- クロタチカマス科 Gempylidae
- ナガタチカマス *Thyrsitoides marleyi* Fowler
- タチウオ科 Trichiuridae
- タチウオ *Trichiurus lepturus* Linnaeus

ニザダイ亜目 Acanthuroidei

ニザダイ科 Acanthuridae

ツマリテングハギ *Naso brevirostris* (Valenciennes)

アイゴ科 Siganidae

アイゴ *Siganus fuscescens* (Houttuyn) 図版V-8

イボダイ亜目 Stromateoidei

イボダイ科 Centrolophidae

メダイ *Hyperoglyphe japonica* (Döderlein)

イボダイ *Psenopsis anomala* (Temminck et Schlegel) 図版VI-1

エボシダイ科 Nomeidae

ハナビラウオ *Psenes pellucidus* Lütken

マナガツオ科 Stromateidae

マナガツオ *Pampus argenteus* (Euphrasen)

ハゼ亜目 Gobioidi

ハゼ科 Gobiidae

ハゼ亜科 Gobiinae

スジハゼ *Acentrogobius pflaumii* (Bleeker)

イトヒキハゼ *Cryptocentrus filifer* (Valenciennes)

シマハゼ *Tridentiger trionocephalus* (Gill)

ドロメ *Chasmichthys gulosus* (Guichenot)

マハゼ *Acanthogobius flavimanus* (Temminck et Schlegel)

アカハゼ *Amblychaeturichthys hexanema* (Bleeker)

コモチジャコ *Amblychaeturichthys scüstius* (Jordan et Snyder)

サビハゼ *Sagamia geneionema* (Hilgendorf)

キヌバリ *Pterogobius elapoides* (Günther)

ニシキハゼ *Pterogobius virgo* (Temminck et Schlegel)

リュウグウハゼ *Pterogobius zacalles* Jordan et Snyder

チャガラ *Pterogobius zonoleucus* Jordan et Snyder

ミミズハゼ *Luciogobius guttatus* Gill

シロウオ *Leucopsarion petersi* Hilgendorf

ギンボ亜目 Blennioidei

トラギス科 Mugiloididae

クラカケトラギス *Parapercis sexfasciata* (Temminck et Schlegel)

オキトラギス *Parapercis multifasciata* Döderlein 図版VI-2

ミシマオコゼ科 Uranoscopidae

アオミシマ *Gnathagnus elongatus* (Temminck et Sehlegel)

サツオミシマ *Ichthyscopus lebeck sannio* Whitley

- ミシマオコゼ *Uranoscopus japonicus* Houttuyn
 キビレミシマ *Uranoscopus chinensis* Guichenot
 ヘビギンボ科 Tripterygiidae
 ヘビギンボ *Enneapterygius theostomus* (Jordan et Seale)
 ヒメギンボ *Tripterygion bapturnum* Jordan et Snyder
 コケギンボ科 Chaenopsidae
 コケギンボ *Neoclinus bryope* (Jordan et Snyder)
 イソギンボ科 Blenniidae
 イソギンボ *Pictiblennius yatabei* (Jordan et Snyder)
 ナベカ *Omobranchus elegans* (Steindachner)
 イダテンギンボ *Omobranchus punctatus* (Valenciennes)
 ニジギンボ *Petroscirtes breviceps* (Valenciennes)
 ホシギンボ *Entomacrodus stellifer stellifer* (Jordan et Snyder)
 タウエガジ科 Stichaeidae
 ウナギガジ *Lumpenus sagitta* Wilimovsky
 ネズミギンボ *Lumpenella longirostris* (Evermann et Goldsborough) 図版VI-3
 ガジ *Opisthocentrus ocellatus* (Tilesius)
 ムスジガジ *Ernogrammus hexagrammus* (Temminck et Schlegel)
 ナガヅカ *Stichaeus grigorjewi* Herzenstein
 アメガジ *Stichaeopsis epallax* (Jordan et Snyder)
 ダイナンギンボ *Dictyosoma burgeri* Van der Hoeven
 ニシキギンボ科 Pholididae
 ギンボ *Pholis nebulosa* (Temminck et Schlegel)
 ゲンゲ科 Zoarcidae
 サラサガジ *Davidjordania poecilimon* (Jordan et Fowler)
 ニラミゲンゲ *Derjuginia japonica* (Katayama)
 アゴゲンゲ *Petroschmidtia toyamensis* Katayama
 アシナガゲンゲ *Lycodes japonicus* Matsubara et Iwai
 タナカゲンゲ *Lycodes tanakai* Jordan et Thompson
 クロゲンゲ *Lycodes nakamurai* (Tanaka)
 ノロゲンゲ *Allolepis hollandi* Jordan et Hubbs

 カサゴ目 Scorpaeniformes
 フサカサゴ科 Scorpaenidae
 ハツメ *Sebastes owstoni* (Jordan et Thompson)
 アカガヤ *Sebastes minor* Barsukov
 エゾメバル *Sebastes taczanowskii* (Steindachner)

- メバル *Sebastes inermis* Cuvier
 ウスメバル *Sebastes thompsoni* (Jordan et Hubbs)
 アコウダイ *Sebastes matsubarae* Hilgendorf
 クロソイ *Sebastes schlegeli* Hilgendorf
 キツネメバル *Sebastes vulpes* Döderlein
 ムラソイ *Sebastes pachycephalus* Temminck et Schlegel
 シマソイ *Sebastes trivittatus* Hilgendorf
 ヨロイメバル *Sebastes hubbsi* (Matsubara)
 カサゴ *Sebastiscus marmoratus* (Cuvier)
 ユメカサゴ *Helicolenus hilgendorfi* (Steindachner et Döderlein) 図版VI-4
 イズカサゴ *Scorpaena neglecta* Temminck et Schlegel
 コクチフサカサゴ *Scorpaena miostoma* Günther
 ミノカサゴ *Pterois lunulata* Temminck et Schlegel 図版VI-5
 ハナミノカサゴ *Pterois volitans* (Linnaeus) 図版VI-6
 ハチ *Apistus carinatus* (Bloch et Schneider) 図版VI-7
- オニオコゼ科 Synanceiidae
 ヒメオコゼ *Minous monodactylus* (Bloch et Schneider)
 オニオコゼ *Inimicus japonicus* (Cuvier)
- ハオコゼ科 Congiopodidae
 ハオコゼ *Hypodytes rubripinnis* (Temminck et Schlegel)
- イボオコゼ科 Aploactinidae
 アブオコゼ *Erisphex potti* (Steindachner)
- アイナメ科 Hexagrammidae
 クジメ *Hexagrammos agrammus* (Temminck et Schlegel)
 アイナメ *Hexagrammos otakii* Jordan et Starks
 ホッケ *Pleurogrammus azonus* Jordan et Metz
- コチ科 Platycephalidae
 メゴチ *Suggrundus meerdervoorti* (Bleeker)
 イネゴチ *Cociella crocodila* (Tilesius)
 コチ *Platycephalus indicus* (Linnaeus)
- トリカジカ科 Ereuniidae
 マルカワカジカ *Marukawichthys ambulator* Sakamoto
- ケムシカジカ科 Hemitripterae
 ケムシカジカ *Hemitripterus villosus* (Pallas)
- カジカ科 Cottidae
 トミカジカ *Ricuzenius toyamensis* Matsubara et Iwai
 カマキリ *Cottus kazica* Jordan et Starks

- キンカジカ *Cottiusculus schmidti* Jordan et Starks
 ツマグロカジカ *Gymnocanthus herzensteini* Jordan et Starks
 アイカジカ *Gymnocanthus intermedius* (Temminck et Schlegel) 図版VI-8
 ニジカジカ *Alcichthys alcicornis* (Herzenstein)
 キヌカジカ *Furcina osimae* Jordan et Starks
 イダテンカジカ *Ocynectes maschalis* Jordan et Starks
 アナハゼ *Pseudoblennius percoides* Günther
 アサヒアナハゼ *Pseudoblennius cottoides* (Richardson)
 ウラナイカジカ科 Psychrolutidae
 ガンコ *Dasycottus setiger* Bean
 セッパリカジカ *Malacocottus gibber* Sakamoto
 トクビレ科 Agonidae
 アツモリウオ *Agonomalus proboscidalis* (Valenciennes)
 シロウ *Occella kuronumai* (Freeman) 図版VII-1
 ヤギウオ *Pallasina barbata* (Steindachner)
 トクビレ *Podothecus sachi* (Jordan et Snyder)
 ヤセトクビレ *Podothecus thompsoni* Jordan et Gilbert
 テングトクビレ *Sarritor leptorhynchus* (Gilbert) 図版VII-2
 ホウボウ科 Triglidae
 ホウボウ *Chelidonichthys spinosus* (McClelland)
 カナド *Lepidotrigla guentheri* Hilgendorf
 カナガシラ *Lepidotrigla microptera* Günther
 セミホウボウ科 Dactylopteridae
 ホシセミホウボウ *Daicocus peterseni* (Nyström) 図版VII-3
 ダンゴウオ科 Cyclopteridae
 コンペイトウ *Eumicrotremus birulai* Popov 図版VII-4
 ホテイウオ *Aptocyclus ventricosus* (Pallas)
 クサウオ科 Liparididae
 スナビクニン *Liparis punctulatus punstulatus* (Tanaka)
 イサゴビクニン *Liparis ochotensis* Schmidt
 ビクニン *Liparis tessellatus* (Gilbert et Burke)
 クサウオ *Liparis tanakai* (Gilbert et Burke)
 ザラビクニン *Careproctus trachysoma* Gilbert et Burke
 アバチャン *Crystallias matsushimae* Jordan et Snyder 図版VII-5

ウバウオ目 Gobiesociformes

ウバウオ亜目 Gobiesocoidei

ウバウオ科 Gobiesocidae

ツルウバウオ *Aspasmichthys ciconiae* (Jordan et Fowler)

ネズッコギ目 Callionymoidei

ネズッコギ科 Callionymidae

ヨメゴチ *Calliurichthys japonicus* (Houttuyn)

ネズミゴチ *Repomucenus richardsonii* (Bleeker)

ヌメリゴチ *Repomucenus lunatus* (Temminck et Schlegel)

カレイ目 Pleuronectiformes

カレイ亜目 Pleuronectoidei

ヒラメ科 Paralichthyidae

ヒラメ *Paralichthys olivaceus* (Temminck et Schlegel)

タマガンゾウヒラメ *Pseudorhombus pentophthalmus* Günther

カレイ科 Pleuronectidae

オヒョウ *Hippoglossus stenolepis* Schmidt

アカガレイ *Hippoglossoides dubius* Schmidt

ウロコメガレイ *Acanthopsetta nadeshnyi* Schmidt

ソウハチ *Hippoglossoides pinetorum* (Jordan et Starks)

メイタガレイ *Pleuronichthys cornutus* (Temminck et Schlegel)

マコガレイ *Pleuronectes yokohamae* Günther

ミギガレイ *Dexistes rikuzenius* Jordan et Starks

イシガレイ *Kareius bicoloratus* (Basilewsky)

ヤナギムシガレイ *Tanakius kitaharai* (Jordan et Starks)

ヒレグロ *Glyptocephalus stelleri* (Schmidt)

ババガレイ *Microstomus achne* (Jordan et Starks)

ウシノシタ亜目 Soleoidei

ササウシノシタ科 Soleidae

ササウシノシタ *Heteromycteris japonica* (Temminck et Schlegel)

トビササウシノシタ *Aseraggodes kobensis* (Steindachner)

セトウシノシタ *Pseudaesopia japonica* (Bleeker) 図版VII-6

シマウシノシタ *Zebrias zebra* (Schneider) 図版VII-7

ウシノシタ科 Cynoglossidae

クロウシノシタ *Paraplagusia japonica* (Temminck et Schlegel)

アカシタヒラメ *Cynoglossus joyneri* Günther

フグ目 Tetraodontiformes

モンガラカワハギ亜目 Balistoidei

ベニカワムキ科 Triacanthodidae

ベニカワムキ *Triacanthodes anomalus* (Temminck et Schlegel) 図版VII-8

ギマ科 Triacanthidae

ギマ *Triacanthus biaculeatus* (Bloch)

モンガラカワハギ科 Balistidae

アミモンガラ *Canthidermis maculata* (Bloch) 図版VIII-1

カワハギ科 Monacanthidae

カワハギ *Stephanolepis cirrhifer* (Temminck et Schlegel)

センウマヅラハギ *Cantherhines multilineatus* (Tanaka)

ハクセイハギ *Cantherhines dumerilii* (Hollard) 図版VIII-2

ウマヅラハギ *Thamnaconus modestus* (Günther)

アミメハギ *Rudarius ercodes* Jordan et Fowler

ウスバハギ *Aluterus monoceros* (Linnaeus)

ソウシハギ *Aluterus scriptus* (Osbeck) 図版VIII-3

イトマキフグ科 Aracanidae

イトマキフグ *Kentrocapros aculeatus* (Houttuyn)

ハコフグ科 Ostraciidae

ハコフグ *Ostracion immaculatus* Temminck et Schlegel 図版VIII-4

ウミスズメ *Lactoria diaphana* (Bloch et Schneider)

フグ亜目 Tetraodontoidei

ウチワフグ科 Triodontidae

ウチワフグ *Triodon macropterus* Lesson

フグ科 Tetraodontidae

シマフグ *Takifugu xanthopterus* (Temminck et Schlegel) 図版VIII-5

トラフグ *Takifugu rubripes* (Temminck et Schlegel)

クサフグ *Takifugu niphobles* (Jordan et Snyder)

ゴマフグ *Takifugu stictonotus* (Temminck et Schlegel)

コモンフグ *Takifugu poecilonotus* (Temminck et Schlegel)

ショウサイフグ *Takifugu vermicularis* (Temminck et Schlegel)

マフグ *Takifugu porphyreus* (Temminck et Schlegel)

ヒガンフグ *Takifugu pardalis* (Temminck et Schlegel)

シロサバフグ *Lagocephalus wheeleri* Abe, Tabeta et Kitahama

カナフグ* *Lagocephalus inermis* (Temminck et Schlegel)

センニンフグ *Lagocephalus scleratus* (Gmelin) 図版VIII-6

ヨリトフグ *Sphoeroides pachygaster* (Müller et Troschel)

ホシフグ *Arothron firmamentum* (Temminck et Schlegel) 図版VIII-7

ハリセンボン科 Diodontidae

ハリセンボン *Diodon holocanthus* Linnaeus
ヒトヅラハリセンボン *Diodon liturosus* Shaw
ネズミフグ *Diodon hystrix* Linnaeus
イシガキフグ *Chilomycterus affinis* Günther
マンボウ科 Molidae
マンボウ *Mola mola* (Linnaeus) 図版Ⅷ-8

富山湾産希少魚類の採集記録

以下のリスト中、採集記録は以下の順にそれぞれ示す。捕獲年月日、捕獲地、(捕獲方法)、(全長)。

ヌタウナギ *Eptatretus burgeri* (Girard)

- 1990/11/20, 氷見市沖 (定置網), 1 (65.5cm)
- 1993/05/27, 魚津市青島沖水深70~80m (刺網), 1 (55cm)
- 1995/07/22, 魚津市本新沖水深100m (刺網), 1 (48cm)
- 1996/11/16, 魚津市青島沖水深90~100m (刺網), 1 (42cm) 図版 I - 1

クロメクラウナギ *Paramyxine atami* Dean

- 1978/09/23, 氷見市沖 (定置網), 1
- 1978/09/24, 氷見市沖 (定置網), 1
- 1985/04/18, 魚津市魚津港沖水深30~80m (手操網), 1 (35cm)
- 1987/11/04, 魚津市青島沖水深70~80m (刺網), 1 (48cm)
- 1987/12/09, 魚津市青島沖水深50m (刺網), 1 (65cm)
- 1988/04/02, 魚津市魚津港沖水深30~80m (手操網), 1 (43cm)
- 1989/11/04, 氷見市沖水深120~150m (八艘張網), 1 (27.5cm)

カワヤツメ *Lampetra japonica* (Martens)

- 1992/11/21, 滑川市笠木沖 (定置網), 1 (50cm)

ナヌカザメ *Cephaloscyllium umbratile* Jordan et Fowler

- 1980/03/14, 魚津市仏田沖 (定置網), 1 (50cm)
- 1983/01/21, 朝日町赤川沖水深110m (刺網), 1 (104cm)
- 1984/05/12, 滑川市吉浦沖 (刺網), 1 (100cm)
- 1985/06/05, 魚津市青島沖 (刺網), 1 (25cm)
- 1986/05/18, 魚津市諏訪町沖水深30m (刺網), 1 (52cm)
- 1988/05/04, 氷見市沖 (定置網), 1 (52.5cm)
- 1990/01/29, 魚津市青島沖水深15~20m (刺網), 1 (64cm)

ホシザメ *Mustelus manazo* Bleeker

- 1982/05/22, 魚津市青島沖水深50~60m (刺網), 1 (100cm)
- 1984/03/02, 入善町沖水深200m (刺網), 1 (112cm)
- 1984/06/29, 滑川市笠木沖 (定置網), 1 (120cm)
- 1985/01/28, 魚津市青島沖 (刺網), 1 (90cm)
- 1985/02/20, 滑川市沖 (刺網), 1 (100cm)

1986/01/19, 魚津市三ヶ沖 (刺網), 1 (120cm)
1988/11/09, 魚津市青島沖 (刺網), 1 (106.5cm)
1994/12/09, 魚津市青島沖水深100m (刺網), 1 (75cm)
1996/01/05, 魚津市本新沖 (刺網), 1 (79cm)

ドチザメ *Triakis scyllia* Müller et Henle

1981/12/07, 魚津市青島沖 (刺網), 3 (50~60cm)
1981/12/08, 魚津市青島沖 (刺網), 1 (53cm)
1982/11/10, 魚津市青島沖 (刺網), 1 (50cm)
1984/11/02, 魚津市青島沖 (刺網), 1 (40cm)
1984/12/31, 滑川市沖 (刺網), 1 (45cm)
1984/12/31, 滑川市沖 (刺網), 5 (40~50cm)
1985/01/11, 滑川市沖 (刺網), 2 (45 & 50cm)
1985/01/27, 滑川市沖 (刺網), 1 (120cm)
1985/11/30, 魚津市三ヶ沖 (定置網), 1 (50cm)
1986/03/13, 滑川市笠木沖 (定置網), 1 (50cm)
1986/03/22, 滑川市笠木沖 (定置網), 2 (50cm×2)
1986/11/12, 滑川市沖 (刺網), 1 (40cm)
1986/11/16, 魚津市青島沖 (刺網), 1 (40cm)
1986/11/21, 滑川市沖 (刺網), 1 (45cm)
1986/11/22, 魚津市三ヶ沖水深50~60m (刺網), 1 (50cm)
1986/11/26, 滑川市沖 (刺網), 1 (50cm)
1987/01/19, 滑川市沖 (刺網), 1 (45cm)
1987/02/23, 滑川市沖 (刺網), 1 (45cm)
1987/12/01, 魚津市北鬼江沖水深20~30m (刺網), 2 (56.5 & 59cm)
1988/02/20, 魚津市本町沖水深15~100m (手操網), 1 (45cm)
1989/02/17, 滑川市三ヶ沖 (刺網), 1 (59cm)
1991/03/28, 魚津市青島沖水深30~40m (刺網), 1 (50cm)
1992/01/04, 魚津市青島沖水深50m (刺網), 1 (61cm)
1993/02/02, 魚津市青島沖水深20~30m (刺網), 1 (117cm)
1993/02/05, 魚津市青島沖水深20~30m (刺網), 1 (64cm)
1993/12/21, 魚津市本新沖水深60~80m (刺網), 1 (55cm)
1994/12/30, 魚津市青島沖水深40m (刺網), 1 (60cm)
1995/01/17, 魚津市青島沖 (刺網), 1 (121.5cm)
1995/03/13, 魚津市青島沖水深30m (刺網), 1 (120cm)
1995/11/26, 魚津市青島沖水深20m (刺網), 1 (50cm)
1995/11/29, 魚津市青島沖水深10m (刺網), 1 (59cm)

- 1995/12/04, 魚津市青島沖水深10~15m (刺網), 1 (60cm)
1996/01/13, 魚津市青島沖水深100m (刺網), 1 (143cm)
1996/11/27, 魚津市青島沖水深50~60m (刺網), 1 (55cm)
1996/12/03, 魚津市青島沖水深20~30m (刺網), 1 (55cm)

メジロザメ *Carcharhinus plumbeus* (Nardo)

- 1989/08/10, 魚津市三ヶ沖 (定置網), 1 (124cm)
1996/08/28, 入善町横山沖 (定置網), 1 (144cm)
1996/12/11, 魚津市魚津港沖 (刺網), 1 (110cm)

ヨシキリザメ *Prionace glauca* (Linnaeus)

- 1980/03/13, 魚津市北中沖 (定置網), 1 (2m)
1988/02/17, 魚津市北中沖 (定置網), 1 (3m)
1993/05/04, 滑川市笠木沖 (定置網), 1 (43cm)
1993/05/06, 滑川市笠木沖 (定置網), 1 (45cm)

アカシュモクザメ *Sphyrna lewini* (Griffith et Smith)

- 1995/01/17, 魚津市魚津港沖水深30~80m (手操網), 1 (103cm)
1996/08/23, 魚津市青島沖水深30~40m (刺網), 1 (118cm) 図版 I - 2

ウバザメ *Cetorhinus maximus* (Gunnerus)

- 1987/01/22, 朝日町赤川沖水深180m (刺網), 1 (7.7m)

ネズミザメ *Lamna ditropis* Hubbs et Follett

- 1988/01/20, 魚津市北中沖 (定置網), 1 (3m)
1990/03/05, 朝日町赤川沖水深250m (刺網), 1 (233cm)

アオザメ *Isurus oxyrinchus* Rafinesque

- 1989/05/20, 滑川市笠木沖 (定置網), 1 (86cm)

アブラツノザメ *Squalus acanthias* Linnaeus

- 1980/03/14, 魚津市北中沖 (定置網), 1 (1.3m)
1983/05/04, 滑川市三ヶ沖 (定置網), 1 (45cm)
1984/02/22, 入善町沖水深200m (刺網), 1 (115cm)
1984/04/24, 入善町沖 (刺網), 1 (25cm)
1985/02/06, 入善町沖 (刺網), 1 (25cm)
1985/02/07, 朝日町赤川沖 (刺網), 1 (1m)

- 1986/02/20, 朝日町赤川沖 (刺網), 1 (35cm)
 1986/02/21, 朝日町赤川沖 (刺網), 1 (35cm)
 1986/02/23, 朝日町赤川沖 (刺網), 1 (40cm)
 1986/04/19, 朝日町赤川沖 (刺網), 1 (40cm)
 1986/04/25, 朝日町赤川沖 (刺網), 1 (30cm)
 1987/01/05, 滑川市沖 (刺網), 1 (1 m)
 1988/02/22, 朝日町赤川沖水深250 m (刺網), 1 (107cm)
 1988/03/03, 魚津市諏訪町沖水深70~80 m (刺網), 1 (37cm)
 1988/03/10, 魚津市本新沖水深100~120 m (刺網), 1 (42cm)
 1989/02/12, 朝日町赤川沖水深150 m (刺網), 1 (110cm)
 1990/02/25, 入善町八幡沖水深200 m (刺網), 1 (72cm)
 1990/06/04, 魚津市本新沖水深70 m (刺網), 1 (58cm)
 1990/06/17, 魚津市諏訪町沖水深100 m (刺網), 1 (46cm)
 1991/04/17, 魚津市青島沖水深40~50 m (刺網), 1 (43cm)
 1993/02/05, 朝日町赤川沖水深300 m (刺網), 1 (125cm)
 1993/02/10, 魚津市本新沖水深15 m (刺網), 1 (45cm)
 1994/01/08, 魚津市本新沖水深100 m (刺網), 1 (62cm)
 1996/01/12, 魚津市青島沖水深150 m (刺網), 1 (92cm)
 1996/11/08, 魚津市青島沖水深40~50 m (刺網), 1 (58cm)

コモンサカタザメ *Rhinobatos hynnicephalus* Pichardson

- 1982/09/29, 黒部市生地沖 (定置網), 1 (49cm)
 1986/12/21, 魚津市青島沖水深30 m (刺網), 1 (59cm)
 1988/11/28, 入善町八幡沖水深100 m (刺網), 1 (65cm)
 1991/12/09, 魚津市青島沖水深30~40 m (刺網), 1 (55cm)
 1995/11/26, 魚津市青島沖水深20 m (刺網), 1 (52cm)

ドブカスベ *Bathyraja smirnovi* (Soldatov et Pavlenko)

- 1988/02/04, 朝日町赤川沖水深400 m (刺網), 1 (47cm)
 1988/02/22, 朝日町赤川沖水深380 m (刺網), 2 (93 & 102cm)
 1990/11/27, 朝日町赤川沖水深450 m (刺網), 2 (91 & 100cm)
 1992/05/24, 黒部市黒部川沖水深400 m (小型機船底曳), 2 (体盤長42 & 47cm)
 1993/01/23, 朝日町赤川沖水深330 m (刺網), 1 (体盤長14.5cm)
 1993/02/03, 朝日町赤川沖水深400 m (刺網), 13 (体盤長11~17cm)
 1993/02/15, 朝日町赤川沖水深375 m (刺網), 1 (体盤長18cm)
 1993/03/16, 黒部市黒部川沖水深450~600 m (小型機船底曳), 2 (25cm×2)
 1996/10/18, 黒部市黒部川沖水深450 m (小型機船底曳), 2 (22.8 & 35cm) 図版 I - 3

ハマギギ *Arius maculatus* (Thunberg)

1980/10/01, 富山市水橋沖 (定置網), 1 (35cm)

ゴンズイ *Plotosus lineatus* (Thunberg)

1992/11/04, 氷見市島尾沖 (定置網), 1 (13.5cm)

1992/11/11, 魚津市三ヶ沖 (定置網), 146 (13~15cm)

1996/11/06, 新湊市富山新港内 (かご), 14 (11~15cm) 図版 I - 6

ヒメ *Aulopus japonicus* Günther

1985/05/27, 魚津市本町沖水深15~100m (手操網), 1 (19cm)

1988/04/02, 魚津市魚津港沖水深30~80m (手操網), 3 (16cm × 3)

1988/04/04, 魚津市魚津港沖水深30~80m (手操網), 3 (16 × 2 & 17cm)

1988/04/07, 魚津市魚津港沖水深30~80m (手操網), 1 (17cm)

1989/02/15, 魚津市魚津港沖水深30~80m (手操網), 2 (18 & 19cm)

1989/02/18, 魚津市魚津港沖水深30~80m (手操網), 9 (15~18cm)

1989/05/28, 魚津市本町沖水深15~100m (手操網), 7 (13~17cm)

1991/04/08, 魚津市青島沖水深40~60m (刺網), 9 (15~19cm)

1992/04/10, 魚津市魚津港沖水深30~80m (手操網), 1 (15cm)

1992/04/24, 魚津市魚津港沖水深30~80m (手操網), 2 (15 & 17cm)

1993/03/12, 魚津市魚津港沖水深30~80m (手操網), 1 (15cm)

1996/10/10, 魚津市青島沖水深80m (刺網), 1 (16cm) 図版 I - 7

クダヤガラ *Aulichthys japonicus* Brevoort

1978/04/30, 氷見市沖 (定置網), 4 (13~15cm)

1990/05/04, 氷見市沖 (定置網), 3 (13.2, 13.6 & 14.3cm)

アカヤガラ *Fistularia commersonii* Rüppel

1986/12/18, 魚津市魚津港沖水深30~80m (手操網), 4 (40~50cm)

1991/01/16, 魚津市本町沖水深15~100m (手操網), 1 (35cm)

1995/11/12, 魚津市青島沖水深60~70m (刺網), 1 (109cm)

1996/12/24, 滑川市三ヶ沖 (定置網), 2 (94 & 98cm)

サギフエ *Macrorhamphosus scolopax* (Linnaeus)

1984/04/02, 魚津市魚津港沖水深30~80m (手操網), 1 (10cm)

1989/01/19, 魚津市魚津港沖水深30~80m (手操網), 1 (10.5cm)

1991/12/13, 七尾市佐々波沖水深150~170m (機船底曳), 1 (12cm)

1991/12/27, 魚津市魚津港沖水深30~80m (手操網), 1 (12cm)

- 1992/03/29, 魚津市魚津港沖水深30~80m (手操網), 1 (12.5cm)
 1992/04/01, 魚津市魚津港沖水深30~80m (手操網), 1 (11cm)
 1992/04/10, 魚津市魚津港沖水深30~80m (手操網), 2 (14cm×2)
 1995/11/28, 富山市神通川沖水深100~200m (機船底曳), 1 (13cm)
 1996/01/21, 富山市岩瀬沖水深120m (機船底曳), 2 (11.5cm×2)
 1996/02/27, 魚津市青島沖水深60~70m (刺網), 1 (11.5cm) 図版 I - 8
 1996/05/01, 魚津市魚津港沖水深30~80m (手操網), 1 (12cm)

ヨウジウオ *Syngnathus schlegeli* Kaup

- 1975/10/24, 魚津市本町沖水深3m (潜水), 1
 1978/06/06, 魚津市魚津南港内水深0.5m (たも網), 1
 1980/05/14, 魚津市三ヶ沖 (定置網), 1 (20cm)
 1980/05/20, 魚津市魚津南港内水深0.5m (たも網), 1
 1983/04/28, 富山市水橋漁港水深0.5m (たも網), 1 (25cm)
 1987/06/24, 魚津市本新沖水深4m (潜水), 1
 1987/07/13, 魚津市本新沖水深4m (潜水), 1
 1988/03/17, 魚津市青島沖 (刺網), 1 (20cm)
 1988/09/19, 魚津市青島沖 (刺網), 1 (32cm)
 1988/11/21, 魚津市青島沖水深9m (刺網), 1 (22cm)
 1989/01/10, 魚津市本町沖水深15~100m (手操網), 1 (23cm)
 1990/05/11, 魚津市諏訪町沖水深6m (刺網), 1 (23cm)
 1990/10/04, 魚津市魚津港水深3m (潜水), 1 (17cm)
 1993/12/08, 魚津市三ヶ沖 (定置網), 2 (20 & 21.5cm)
 1994/01/12, 魚津市青島沖水深10m (刺網), 1 (13.5cm)
 1994/09/10, 魚津市三ヶ沖水深2~3m (潜水), 6

ヒフキヨウジ *Trachyrhamphus serratus* (Temminck et Schlegel)

- 1989/01/25, 魚津市魚津港沖水深30~80m (手操網), 1 (19.6cm)

オクヨウジ *Urocampus nanus* Günther

- 1996/09/03, 魚津市魚津南港内水深0.5m (たも網), 2 (5.4 & 7.4cm)
 1996/09/08, 魚津市魚津南港内水深0.5m (たも網), 3 (7.2, 8.0 & 8.1cm) 図版 II - 1

サンゴタツ *Hippocampus japonicus* Kaup

- 1978/07/22, 魚津市本新沖水深3~4m (潜水), 1
 1987/01/21, 魚津市青島沖水深10m (刺網), 1

タツノオトシゴ *Hippocampus coronatus* Temminck et Schlegel

- 1988/04/11, 魚津市青島沖水深10m (刺網), 1
1988/06/13, 魚津市本新沖水深6m (刺網), 1
1988/09/14, 魚津市青島沖水深8m (刺網), 1
1989/01/07, 魚津市青島沖水深8m (刺網), 1
1989/02/16, 魚津市青島沖水深8m (刺網), 1 (5.8cm)
1989/03/27, 魚津市青島沖水深8m (刺網), 1 (7cm)
1989/07/06, 魚津市青島沖水深8m (刺網), 1
1989/10/21, 魚津市青島沖水深6m (刺網), 1 (8cm)
1992/07/18, 魚津市北鬼江沖水深6m (刺網), 1 (6.5cm)
1993/06/01, 魚津市本新沖水深8m (刺網), 1 (6cm)

エゾイソアイナメ *Physiculus maximowiczi* (Herzenstein)

- 1989/01/22, 朝日町赤川沖水深225m (刺網), 1 (35cm)

イソアイナメ *Lotella phycis* (Temminck et Schlegel)

- 1995/11/03, 魚津市青島沖水深60m (刺網), 1 (24cm) 図版Ⅱ—2

コマイ *Eleginus gracilis* (Tilesius)

- 1984/12/07, 朝日町赤川沖水深200m (刺網), 1 (40cm)

トヤマサイウオ *Bregmaceros nectabanus* Whitley

- 1987/04/06, 魚津市魚津港防波堤外側 (海岸打ち上げ), 3
1991/04/05, 魚津市本町 (海岸打ち上げ), 多数 (5~7cm)
1991/04/07, 滑川市三ヶ沖 (定置網), 2

カクレウオ *Encheliophis sagamianus* (Tanaka)

- 1991/04/17, 魚津市青島沖水深10m (刺網), 1 (12cm)

* フジナマコの体腔より出る。

ヨロイイタチウオ *Hoplobrotula armata* (Temminck et Schlegel)

- 1986/02/09, 朝日町赤川沖水深120m (刺網), 1 (40cm)
1986/12/14, 朝日町赤川沖水深120m (刺網), 1 (30cm)
1988/12/18, 朝日町赤川沖水深150m (刺網), 1 (55cm)
1990/11/01, 入善町八幡沖水深140m (刺網), 7 (40~45cm)

シオイタチウオ *Neobythites sivicola* (Jordan et Snyder)

- 1978/04/14, 魚津市本新沖水深230m (刺網), 20
1987/02/01, 魚津市青島沖水深100m (刺網), 1 (20cm)
1988/02/14, 魚津市青島沖水深90m (刺網), 1 (19.5cm)
1989/02/22, 魚津市魚津港沖水深30~80m (手操網), 1 (20cm)
1990/01/14, 魚津市魚津港沖水深30~80m (手操網), 2 (20cm×2)
1991/04/08, 魚津市青島沖水深40~60m (刺網), 1 (21cm)
1991/04/09, 魚津市魚津港沖水深30~80m (手操網), 2 (18 & 20cm)

ハナオコゼ *Histrio histrio* (Linnaeus)

- 1975/09/08, 魚津市仏田沖 (定置網), 5
1980/08/16, 魚津市三ヶ沖 (定置網), 15
1980/08/16, 魚津市北鬼江沖 (定置網), 5
1980/08/16, 魚津市仏田沖 (定置網), 8
1981/08/08, 魚津市仏田沖 (定置網), 3 (13cm×3)
1986/08/25, 滑川市笠木沖 (定置網), 1 (12cm)
1991/08/14, 氷見市沖 (定置網), 2 (11 & 12cm)
1991/09/13, 黒部市黒部川沖 (たも網), 1
1991/09/19, 魚津市仏田沖 (定置網), 1 (16cm)
1991/10/14, 魚津市北中沖 (定置網), 1 (13cm)
1994/09/06, 黒部市黒部川沖 (たも網), 1 (13cm) 図版Ⅱ-3
1996/08/23, 氷見市沖 (定置網), 1 (17cm)
1996/09/14, 氷見市沖 (定置網), 1 (17.5cm)

キンメダイ *Beryx splendens* Lowe

- 1980/03/24, 入善町沖水深120m (刺網), 1 (23cm)
1980/03/25, 朝日町泊沖水深150m (刺網), 1 (22cm)

ナンヨウキンメ *Beryx decadactylus* Cuvier

- 1988/02/29, 入善町春日沖水深110m沖 (刺網), 1 (25cm)
1988/04/01, 入善町春日沖水深140m沖 (刺網), 1 (27cm)
1988/12/18, 朝日町赤川沖水深220m沖 (刺網), 1 (21.5cm)
1989/03/16, 魚津市本新沖水深100m沖 (刺網), 1 (30cm)
1989/04/04, 朝日町赤川沖水深200m沖 (刺網), 1 (30.7cm)

ハリダシエビス *Paratrachichthys prosthemi* Jordan et Fowler

- 1987/02/21, 魚津市本新沖水深150m沖 (刺網), 1 (8.7cm) 図版Ⅱ-4

マツカサウオ *Monocentris japonica* (Houttuyn)

- 1988/05/17, 魚津市青島沖水深70m (刺網), 1
1989/06/24, 魚津市本新沖水深22m (刺網), 1 (8cm)
1990/06/24, 魚津市青島沖水深60~70m (刺網), 5
1990/06/26, 魚津市青島沖水深60~70m (刺網), 2
1990/06/28, 魚津市諏訪町沖水深40~50m (刺網), 2
1990/08/30, 魚津市諏訪町沖水深50~60m (刺網), 3
1991/01/09, 魚津市青島沖水深50~60m (刺網), 1
1991/05/29, 魚津市青島沖水深60~70m (刺網), 1 (13cm)
1991/06/06, 魚津市青島沖水深60m (刺網), 1 (13cm)
1991/06/29, 魚津市北鬼江沖水深30m (刺網), 2 (13cm×2)
1991/07/26, 魚津市魚津港沖水深40m (刺網), 1 (13cm)
1991/08/07, 魚津市諏訪町沖水深15m (刺網), 1 (13cm)
1991/08/12, 魚津市青島沖水深40~50m (刺網), 5 (13cm×5)
1991/08/21, 魚津市諏訪町沖水深30m (刺網), 1 (13cm)
1991/08/25, 魚津市青島沖水深50m (刺網), 2 (12 & 13cm)
1991/10/09, 魚津市青島沖水深60m (刺網), 3 (13cm×3)
1991/10/09, 魚津市北鬼江沖水深30m (刺網), 2 (13cm×2)
1991/10/11, 魚津市青島沖水深70m (刺網), 3 (13cm×3)
1991/11/03, 朝日町赤川沖水深110m (刺網), 1 (13cm)
1991/12/31, 魚津市青島沖水深25m (刺網), 1 (13cm)
1992/02/08, 滑川市三ヶ沖水深30m (刺網), 2 (12cm×2)
1992/02/10, 魚津市北鬼江沖水深20m (刺網), 1 (12cm)
1992/06/04, 魚津市魚津港沖水深30~40m (刺網), 1 (12.5cm)
1992/06/05, 魚津市青島沖水深70m (刺網), 2 (13cm×2)
1992/06/06, 魚津市青島沖水深70m (刺網), 1 (12.5cm)
1992/06/10, 魚津市青島沖水深25~35m (刺網), 6 (9, 11, 11.5, 13×2 & 14cm)
1992/06/10, 魚津市諏訪町沖水深20m (刺網), 1 (13cm)
1992/06/15, 魚津市青島沖水深25~30m (刺網), 4 (12, 13 & 14cm×2)
1992/06/23, 魚津市青島沖水深30m (刺網), 5 (13, 13.5×3 & 14cm)
1992/06/26, 魚津市青島沖水深30m (刺網), 6 (12.5×2, 13×2 & 13.5cm×2)
1992/06/29, 魚津市魚津港沖水深30m (刺網), 1 (12cm)
1992/06/29, 魚津市青島沖水深30m (刺網), 10 (13~13.5cm)
1992/07/01, 魚津市青島沖水深30m (刺網), 7 (12.5~14.5cm)
1992/07/04, 魚津市青島沖水深30m (刺網), 5 (12.5~13cm)
1992/07/07, 魚津市青島沖水深30m (刺網), 3 (13~14cm)
1992/07/08, 魚津市青島沖水深30m (刺網), 4 (13~14cm)

- 1992/07/10, 魚津市青島沖水深30m (刺網), 4 (13~13.5cm)
 1992/07/12, 魚津市青島沖水深30m (刺網), 2 (13.5 & 14.5cm)
 1992/10/30, 魚津市青島沖水深60~70m (刺網), 1 (12cm)
 1993/01/03, 魚津市青島沖水深15m (刺網), 1 (12cm)
 1993/06/07, 魚津市魚津港沖水深50~60m (刺網), 1 (13cm)
 1993/06/15, 魚津市青島沖水深10~20m (刺網), 3 (13cm×3)
 1993/07/02, 魚津市青島沖水深30~40m (刺網), 1 (13cm)
 1993/08/12, 魚津市青島沖水深20~80m (刺網), 11 (12~13cm)
 1995/07/26, 魚津市青島沖水深50~60m (刺網), 6 (12~14cm)
 1995/11/22, 魚津市青島沖水深50m (刺網), 1 (12.5cm)
 1996/06/11, 魚津市青島沖水深30~60m (刺網), 10 (13~13.5cm)

エビスダイ *Ostichthys japonicus* (Cuvier)

- 1979/03/16, 入善町吉原沖水深90m (刺網), 1 (19cm)
 1980/12/18, 滑川市沖水深150m (刺網), 1 (30cm)
 1982/10/12, 魚津市本新沖水深100m (刺網), 1 (25cm)
 1984/09/14, 魚津市諏訪町沖水深20m (刺網), 1 (5cm)
 1984/10/18, 魚津市青島沖水深60m (刺網), 1 (5.5cm)
 1985/11/19, 魚津市本町沖水深15~100m (手操網), 1 (5cm)
 1985/11/23, 魚津市本町沖水深15~100m (手操網), 1 (5cm)
 1986/02/08, 魚津市本町沖水深15~100m (手操網), 1 (6cm)
 1986/03/14, 魚津市本町沖水深15~100m (手操網), 1 (8cm)
 1986/10/28, 魚津市本町沖水深15~100m (手操網), 1 (3cm)
 1986/12/10, 魚津市青島沖水深80m (刺網), 1 (25cm)
 1987/03/05, 魚津市青島沖水深50m (刺網), 1 (6cm)
 1988/11/01, 入善町春日沖水深120m (刺網), 1 (30cm)
 1989/02/09, 魚津市魚津港沖水深30~80m (手操網), 1 (27cm)
 1989/10/21, 入善町春日沖水深150m (刺網), 1 (24cm)
 1989/11/11, 入善町春日沖水深120m (刺網), 1 (26cm)
 1989/11/12, 入善町春日沖水深120m (刺網), 1 (25cm)
 1989/11/12, 魚津市青島沖水深70~80m (刺網), 1 (23cm)
 1990/02/21, 魚津市青島沖水深50~60m (刺網), 1 (22cm)
 1990/09/28, 魚津市青島沖水深40~50m (刺網), 1 (6.3cm)
 1990/10/11, 魚津市魚津港沖水深20m (刺網), 1 (5cm)
 1990/10/21, 入善町横山沖水深150m (刺網), 1 (26cm)
 1990/10/31, 魚津市本町沖水深15~100m (手操網), 5 (5.5~7.0cm)
 1990/10/31, 滑川市吉浦沖水深110m (刺網), 1 (7.0cm)

1990/12/22, 魚津市魚津港沖水深30~80 m (手操網), 1 (6.8cm)
1990/12/31, 魚津市本町沖水深15~100m (手操網), 1 (5 cm)
1991/01/03, 魚津市魚津港沖水深30~80m (手操網), 1 (6 cm)
1991/01/11, 魚津市本町沖水深15~100m (手操網), 2 (7 cm×2)
1991/01/14, 魚津市本町沖水深15~100m (手操網), 1 (7.5cm)
1991/01/22, 魚津市本町沖水深15~100m (手操網), 1 (7.5cm)
1991/01/24, 魚津市本町沖水深15~100m (手操網), 1 (7.8cm)
1991/04/06, 魚津市本新沖水深30 m (刺網), 1 (6 cm)
1991/08/21, 魚津市諏訪町沖水深20m (刺網), 1 (11cm)
1991/10/25, 魚津市北鬼江沖水深40 m (刺網), 1 (14.5cm)
1991/11/18, 魚津市三ヶ沖水深45 m (刺網), 1 (11cm)
1991/11/21, 魚津市青島沖水深30~40m (刺網), 1 (14cm)
1992/01/21, 魚津市上口沖水深25~30 m (刺網), 1 (16cm)
1992/09/01, 魚津市青島沖水深60 m (刺網), 1 (17cm)
1992/12/01, 魚津市青島沖水深70 m (刺網), 1 (16.5cm)
1993/07/02, 魚津市青島沖水深60~70 m (刺網), 1 (20cm)
1993/10/06, 魚津市青島沖水深50 m (刺網), 1 (21cm)
1994/04/07, 魚津市青島沖水深50~60 m (刺網), 1 (20cm)
1994/05/03, 魚津市青島沖水深70 m (刺網), 1 (21.5cm)
1994/08/22, 魚津市青島沖水深60~70 m (刺網), 1 (25cm)
1995/01/14, 魚津市諏訪町沖水深60~70 m (刺網), 1 (18cm)
1995/01/18, 魚津市本町沖水深15~100 m (手操網), 1 (10.7cm)
1995/01/27, 魚津市本町沖水深15~100 m (手操網), 3 (10×2 & 12cm)
1995/01/28, 魚津市本町沖水深15~100 m (手操網), 2 (10cm×2) 図版Ⅱ-5
1995/02/02, 魚津市本町沖水深15~100 m (手操網), 2 (10.5 & 12cm)
1995/07/08, 魚津市青島沖水深50~60 m (刺網), 2 (10.5cm×2)
1995/07/26, 魚津市青島沖水深50~60 m (刺網), 2 (10.5 & 12cm)
1995/10/14, 魚津市青島沖水深50~60 m (刺網), 3 (12.5, 13.5 & 14cm)
1995/10/21, 魚津市青島沖水深60~70 m (刺網), 1 (15.5cm)
1995/10/23, 魚津市青島沖水深60~70 m (刺網), 1 (13.5cm)
1995/11/06, 魚津市青島沖水深50~60 m (刺網), 1 (14cm)
1995/11/14, 魚津市青島沖水深60 m (刺網), 2 (12 & 15cm)
1995/11/22, 魚津市青島沖水深30~40 m (刺網), 1 (15.5cm)
1995/12/02, 魚津市青島沖水深50~60 m (刺網), 1 (14cm)
1995/12/31, 魚津市青島沖水深80 m (刺網), 1 (12cm)
1996/02/08, 魚津市魚津港沖水深100 m (刺網), 1 (15cm)
1996/03/07, 魚津市青島沖水深30~40 m (刺網), 1 (18cm)

- 1996/03/25, 魚津市青島沖水深40~60m (刺網), 3 (15cm×3)
- 1996/03/26, 魚津市青島沖水深40~60m (刺網), 2 (17 & 17.5cm)
- 1996/03/28, 魚津市青島沖水深40~60m (刺網), 1 (15cm)
- 1996/04/05, 魚津市青島沖水深30~40m (刺網), 1 (16cm)
- 1996/04/08, 魚津市青島沖水深50~60m (刺網), 2 (14 & 17cm)
- 1996/04/10, 魚津市青島沖水深50~60m (刺網), 1 (17cm)
- 1996/04/18, 魚津市青島沖水深30~40m (刺網), 1 (16cm)
- 1996/04/21, 魚津市青島沖水深50~60m (刺網), 6 (14~16cm)
- 1996/04/29, 魚津市青島沖水深50~60m (刺網), 4 (14, 15 & 16.5cm×2)
- 1996/04/30, 魚津市青島沖水深50~60m (刺網), 1 (14.5cm)
- 1996/05/07, 魚津市青島沖水深40~50m (刺網), 2 (15 & 16.5cm)
- 1996/05/10, 魚津市青島沖水深40~50m (刺網), 1 (14.5cm)
- 1996/05/14, 魚津市青島沖水深50~60m (刺網), 2 (15 & 16cm)
- 1996/05/16, 魚津市青島沖水深50~60m (刺網), 1 (16cm)
- 1996/06/11, 魚津市青島沖水深60m (刺網), 1 (16cm)
- 1996/07/06, 魚津市青島沖水深30m (刺網), 1 (18cm)
- 1996/07/19, 魚津市青島沖水深30~40m (刺網), 1 (17cm)
- 1996/09/16, 魚津市青島沖水深40~50m (刺網), 1 (30.5cm)
- 1996/10/02, 魚津市青島沖水深70m (刺網), 1 (33cm)
- 1996/10/08, 魚津市青島沖水深15m (刺網), 1 (21.5cm)
- 1996/11/27, 魚津市青島沖水深60m (刺網), 1 (15.5cm)

アカマンボウ *Lampris guttatus* (Brünnich)

- 1984/01/23, 滑川市三ヶ沖 (定置網), 1 (30cm)
- 1988/05/04, 氷見市唐島沖 (定置網), 1 (1m)

アカナマダ *Lophotus capellei* Temminck et Schlegel

- 1988/01/04, 魚津市布施川河口 (漂着), 1 (122.5cm) 図版Ⅱ-6

ユキフリソデウオ *Zu cristatus* (Bonelli)

- 1990/05/13, 魚津市埋没林博物館前 (漂着), 1 (88cm)
- 1995/04/19, 魚津市仏田沖 (定置網), 1 (55cm) 図版Ⅱ-7

サケガシラ *Trachipterus ishikawae* Jordan et Snyder

- 1982/04/02, 滑川市三ヶ沖 (定置網), 1 (150cm)
- 1982/04/05, 滑川市三ヶ沖 (定置網), 1 (130cm * 体後部欠損)
- 1984/05/18, 滑川市三ヶ沖 (定置網), 1 (100cm)

1990/03/22, 魚津市北鬼江沖水深100m (刺網), 1 (157cm) 図版Ⅱ-8
1991/02/14, 滑川市三ヶ沖水深50~60m (刺網), 1 (165cm)
1991/03/02, 入善町八幡沖水深180m (刺網), 1 (150cm)
1991/04/07, 富山市浜黒崎海岸 (漂着), 1 (150cm)
1996/03/03, 魚津市青島沖水深60~70m (刺網), 1 (160cm)
1996/03/07, 富山市四方沖 (定置網), 1 (155cm)
1996/03/16, 魚津市青島沖水深60~70m (刺網), 1 (149cm)

カガミダイ *Zenopsis nebulosa* (Temminck et Schlegel)

1996/02/11, 魚津市魚津港沖水深30~80m (手操網), 1 (65cm)

トウゴロウイワシ *Hypoatherina bleekeri* (Günther)

1974/11/05, 魚津市北中沖 (定置網), 1 (8cm)
1978/12/01, 滑川市三ヶ沖 (定置網), 1 (8.5cm)
1990/10/25, 魚津市三ヶ沖 (投網), 1 (8.4cm)

セスジボラ *Liza affinis* (Günther)

1989/04/09, 滑川市三ヶ沖 (定置網), 1 (26cm)

オオクチイシナギ *Stereolepis doederleini* Lindberg et Krasjukova

1984/01/28, 魚津市魚津港沖水深30~80m (手操網), 1 (20cm)
1984/03/07, 魚津市魚津港沖水深30~80m (手操網), 1 (25cm)
1984/10/06, 魚津市青島沖水深30m (刺網), 1 (12cm)
1985/02/13, 魚津市三ヶ沖水深40m (刺網), 1 (13cm)
1986/02/13, 魚津市三ヶ沖水深35~40m (刺網), 1 (20cm)
1986/02/25, 魚津市魚津港沖水深30~80m (手操網), 1 (23cm)
1987/01/11, 魚津市魚津港沖水深30~80m (手操網), 1 (20cm)
1987/01/16, 魚津市魚津港沖水深30~80m (手操網), 1 (15cm)
1987/02/05, 魚津市魚津港沖水深30~80m (手操網), 1 (23cm)
1987/03/14, 魚津市魚津港沖水深30~80m (手操網), 1 (18cm)
1987/03/15, 魚津市魚津港沖水深30~80m (手操網), 1 (20cm)
1987/12/24, 魚津市本町沖水深15~100m (手操網), 1 (12cm)
1988/02/22, 魚津市魚津港沖水深30~80m (手操網), 1 (25cm)
1988/02/26, 魚津市魚津港沖水深30~80m (手操網), 3 (23, 24.5 & 25cm)
1988/03/02, 魚津市魚津港沖水深30~80m (手操網), 2 (23 & 24cm)
1988/03/14, 魚津市魚津港沖水深30~80m (手操網), 2 (18 & 23cm)
1989/03/01, 魚津市魚津港沖水深30~80m (手操網), 1 (23cm)

- 1989/04/12, 魚津市魚津港沖水深30~80m (手操網), 1 (22.5cm)
 1989/09/24, 魚津市本町沖水深15~100m (手操網), 2 (10 & 10.5cm)
 1989/10/04, 魚津市三ヶ沖 (定置網), 1 (13cm)
 1989/10/31, 魚津市本町沖水深15~100m (手操網), 2 (12.5 & 17cm)
 1989/12/01, 魚津市本町沖水深15~100m (手操網), 1 (17cm)
 1989/12/22, 魚津市本町沖水深15~100m (手操網), 1 (14cm)
 1990/03/10, 魚津市魚津港沖水深30~80m (手操網), 1 (20cm)
 1991/12/05, 魚津市魚津港沖水深30~80m (手操網), 1 (18cm)
 1992/01/09, 魚津市魚津港沖水深30~80m (手操網), 1 (22cm)
 1993/06/07, 魚津市魚津港沖水深70m (刺網), 1 (24cm)
 1993/10/07, 魚津市魚津港沖水深80m (刺網), 1 (10cm)
 1994/01/31, 魚津市魚津港沖水深30~80m (手操網), 1 (25cm)
 1994/03/16, 魚津市本町沖水深15~100m (手操網), 2 (24 & 27cm)
 1996/11/16, 魚津市青島沖水深110m (刺網), 1 (19cm)

アラ *Niphon spinosus* Cuvier

- 1991/10/23, 魚津市青島沖水深60~70m (手操網), 1 (13cm)
 1992/02/02, 朝日町赤川沖水深110m (刺網), 1 (26cm)
 1996/04/06, 魚津市北鬼江沖水深100m (刺網), 1 (35cm)

アオハタ *Epinephelus awoara* (Temminck et Schlegel)

- 1979/10/23, 魚津市三ヶ沖 (定置網), 1 (20cm)
 1995/11/22, 魚津市青島沖水深30~40m (刺網), 1 (21cm)
 1995/11/29, 魚津市青島沖水深20m (刺網), 1 (20cm)
 1995/12/02, 魚津市青島沖水深10~15m (刺網), 3 (15~18cm)

クエ *Epinephelus moara* (Temminck et Schlegel)

- 1996/10/16, 新湊市沖 (定置網), 1 (24cm)

アズマハナダイ *Plectranthias kelloggi azumanus* (Jordan et Richardson)

- 1986/05/03, 魚津市青島沖水深100m (刺網), 1 (9cm)
 1990/02/14, 魚津市北鬼江沖水深80m (刺網), 1 (9.5cm)
 1990/08/20, 魚津市青島沖水深90~100m (刺網), 2 (10.3 & 12.9cm)
 1992/06/05, 魚津市青島沖水深80~100m (刺網), 1 (15cm)
 1994/04/18, 魚津市青島沖水深100~120m (刺網), 1 (13.5cm) 図版Ⅲ-1
 1994/06/13, 魚津市北鬼江沖水深80m (刺網), 1 (16cm)
 1994/10/05, 魚津市青島沖水深100m (刺網), 1 (13cm)

- 1995/06/20, 魚津市青島沖水深100~120m (刺網), 1 (14cm)
 1995/08/15, 魚津市青島沖水深100m (刺網), 3 (10.8, 11.2 & 12.0cm)
 1995/11/14, 魚津市青島沖水深110m (刺網), 1 (15cm)
 1995/12/07, 富山市神通川沖水深100~200m (機船底曳), 1 (9cm)
 1996/03/08, 魚津市青島沖水深100m (刺網), 1 (8.5cm)
 1996/08/02, 魚津市青島沖水深120m (刺網), 1 (10.5cm)
 1996/10/15, 富山市岩瀬沖水深110~120m (機船底曳), 1 (11cm)

シキシマハナダイ *Callanthias japonicus* Franz

- 1977/06/06, 魚津市青島沖水深100m (刺網), 1
 1978/10/23, 魚津市魚津港沖水深80m (刺網), 1
 1991/02/07, 魚津市青島沖水深80m (刺網), 1 (26cm)
 1991/08/28, 魚津市青島沖水深100m (刺網), 1 (27cm)
 1991/10/14, 魚津市青島沖水深110m (刺網), 1 (18cm尾部欠損)
 1991/10/26, 魚津市青島沖水深100m (刺網), 1 (22cm)
 1991/11/18, 魚津市青島沖水深100m (刺網), 1
 1991/11/21, 魚津市青島沖水深100m (刺網), 2 (26.5 & 28.5cm)
 1991/12/06, 魚津市青島沖水深100m (刺網), 1 (27.5cm)
 1992/02/02, 魚津市青島沖水深100m (刺網), 2 (26 & 28cm)
 1992/03/07, 魚津市青島沖水深100m (刺網), 1 (25cm)
 1992/07/21, 魚津市青島沖水深100m (刺網), 3 (20 尾部欠損, 22 & 23cm)
 1992/12/24, 魚津市青島沖水深100m (刺網), 1 (23cm) 図版Ⅲ-2
 1993/04/29, 魚津市青島沖水深100m (刺網), 1 (25cm)
 1994/10/05, 魚津市青島沖水深100m (刺網), 2 (22 & 22cm)
 1995/04/01, 魚津市青島沖水深100m (刺網), 1 (28cm)
 1995/06/20, 魚津市青島沖水深100m (刺網), 4 (21, 24.5, 25 & 28.5cm)
 1995/06/22, 魚津市青島沖水深100~120m (刺網), 1
 1995/12/17, 魚津市青島沖水深100m (刺網), 1 (19cm尾部欠損)
 1996/02/24, 魚津市青島沖水深80~100m (刺網), 1 (25cm)
 1996/03/24, 魚津市青島沖水深100m (刺網), 1 (23cm)
 1996/05/10, 魚津市青島沖水深100m (刺網), 1 (26cm)
 1996/05/17, 魚津市青島沖水深100m (刺網), 1 (29cm)
 1996/06/20, 魚津市青島沖水深100m (刺網), 1 (20cm尾部欠損)
 1996/06/26, 魚津市青島沖水深100m (刺網), 2 (16.5尾部欠損 & 26cm)
 1996/07/13, 魚津市青島沖水深100m (刺網), 9 (20.5, 21, 21.5, 23, 25, 26×2, 26.5 & 27cm)
 1996/08/02, 魚津市青島沖水深120m (刺網), 1 (18cm尾部欠損)
 1996/08/31, 魚津市青島沖水深100m (刺網), 1 (25cm)

- 1996/09/19, 魚津市青島沖水深100m (刺網), 1 (20cm尾部欠損)
 1996/10/14, 魚津市青島沖水深100~120m (刺網), 1 (22cm)
 1996/10/17, 魚津市青島沖水深100~120m (刺網), 2 (17.5尾部欠損 & 21.5cm)
 1996/12/04, 魚津市青島沖水深100m (刺網), 1 (27cm)
 1996/12/31, 魚津市青島沖水深100m (刺網), 1 (25cm)

キハツク *Diploprion bifasciatus* Cuvier

- 1979/09/20, 魚津市北中沖 (定置網), 1 (3cm)

キントキダイ *Priacanthus macracanthus* Cuvier

- 1978/09/23, 氷見市沖 (定置網), 1 (17cm)
 1979/06/06, 滑川市三ヶ沖 (定置網), 1 (20cm)
 1983/05/19, 滑川市三ヶ沖 (定置網), 4 (17~19cm)
 1987/11/01, 魚津市魚津港沖 (刺網), 1 (25.5cm)
 1989/09/27, 魚津市三ヶ沖 (定置網), 1 (13cm)
 1990/11/24, 魚津市三ヶ沖 (定置網), 2 (17cm×2)
 1990/11/26, 魚津市三ヶ沖 (定置網), 1 (18cm)
 1991/08/22, 滑川市笠木沖 (定置網), 1 (22cm)
 1993/08/25, 魚津市三ヶ沖 (定置網), 1 (21cm)
 1994/01/14, 魚津市魚津港沖水深30~80m (手操網), 1 (29cm) 図版Ⅲ-3

チカメキントキ *Cookeolus boops* (Schneider)

- 1985/02/15, 魚津市本町沖水深15~100m (手操網), 1 (15cm)
 1986/02/04, 魚津市本町沖水深15~100m (手操網), 1 (13cm)
 1986/03/12, 魚津市魚津港沖水深30~80m (手操網), 1 (18cm)
 1994/11/22, 魚津市青島沖水深50~60m (刺網), 1 (18cm)
 1994/12/28, 魚津市本新沖水深50m (刺網), 1 (20cm)
 1995/12/17, 魚津市青島沖水深70m (刺網), 1 (27cm)

クルマダイ *Pristigenys nipponia* (Cuvier)

- 1989/01/11, 魚津市本新沖水深40~50m (刺網), 1 (19.5cm)

ネンブツダイ *Apogon semilineatus* Temminck et Schlegel

- 1978/10/02, 魚津市住吉沖 (定置網), 2
 1982/09/30, 魚津市三ヶ沖 (定置網), 2 (3.5cm×2)
 1987/09/21, 滑川市笠木沖 (定置網), 4 (4.5cm×4)
 1988/12/13, 魚津市魚津港沖水深30~80m (手操網), 1 (4.5cm)

- 1989/02/18, 魚津市魚津港沖水深30~80m (手操網), 1 (6.6cm)
 1991/10/05, 魚津市三ヶ沖 (定置網), 1 (4.5cm)
 1994/11/26, 魚津市三ヶ沖 (定置網), 1 (4.5cm)
 1996/09/25, 滑川市笠木沖 (定置網), 2 (5.1 & 6.5cm) 図版Ⅲ-4

アカアマダイ *Branchiostegus japonicus* (Houttuyn)

- 1984/11/13, 魚津市本町沖水深15~100m (手操網), 1 (23cm)
 1985/01/22, 魚津市本町沖水深15~100m (手操網), 1 (15cm)
 1985/11/23, 魚津市本町沖水深15~100m (手操網), 1 (7cm)
 1986/12/21, 魚津市本町沖水深15~100m (手操網), 1 (22cm)
 1987/01/07, 魚津市本町沖水深15~100m (手操網), 1 (17cm)
 1987/08/18, 魚津市諏訪町沖水深30m (刺網), 1 (20cm)
 1987/09/18, 魚津市本町沖水深15~100m (手操網), 1 (20cm)
 1987/09/23, 魚津市本町沖水深15~100m (手操網), 2 (20cm × 2)
 1987/10/07, 魚津市本町沖水深15~100m (手操網), 1 (20cm)
 1987/10/09, 魚津市本町沖水深15~100m (手操網), 1 (20cm)
 1987/11/04, 魚津市本町沖水深15~100m (手操網), 1 (17cm)
 1987/12/19, 魚津市諏訪町沖水深30m (刺網), 1 (19cm)
 1987/12/22, 魚津市本町沖水深15~100m (手操網), 1 (20cm)
 1988/01/08, 魚津市本町沖水深15~100m (手操網), 2 (20cm × 2)
 1988/01/09, 魚津市本町沖水深15~100m (手操網), 1 (14cm)
 1988/01/13, 魚津市本町沖水深15~100m (手操網), 1 (20cm)
 1988/01/17, 魚津市本町沖水深15~100m (手操網), 1 (20cm)
 1988/02/01, 魚津市本町沖水深15~100m (手操網), 2 (18 & 21cm)
 1988/02/09, 魚津市本町沖水深15~100m (手操網), 2 (16.5 & 21.5cm)
 1988/02/11, 魚津市本町沖水深15~100m (手操網), 1 (23cm)
 1996/09/27, 新湊市沖 (延縄), 3 (28~30cm)

スギ *Rachycentron canadum* (Linnaeus)

- 1975/11/16, 滑川市三ヶ沖 (定置網), 1
 1981/11/01, 魚津市三ヶ沖 (定置網), 1 (35cm)
 1981/11/05, 魚津市北中沖 (定置網), 1 (35cm)
 1985/11/25, 魚津市北中沖 (定置網), 1 (103cm)
 1994/10/27, 氷見市唐島沖 (定置網), 1 (74cm)
 1994/12/01, 氷見市唐島沖 (定置網), 1 (38cm)

ブリモドキ *Naucrates ductor* (Linnaeus)

- 1989/12/24, 魚津市北中沖 (定置網), 1 (33cm)
1991/10/20, 魚津市魚津南港沖 (一本釣り), 1 (37cm)
1996/12/20, 富山市四方沖 (定置網), 1 (32.5cm) 図版Ⅲ = 5
1996/12/27, 氷見市唐島沖 (定置網), 1 (35cm)

ツムブリ *Elagatis bipinnulata* (Quoy et Gaimard)

- 1981/10/23, 魚津市三ヶ沖 (定置網), 7 (40~45cm)
1985/11/08, 魚津市三ヶ沖 (定置網), 3 (50~60cm)
1990/11/24, 魚津市三ヶ沖 (定置網), 3 (38~40cm)
1996/11/12, 魚津市住吉沖 (定置網), 1 (35cm)

オオクチケカツオ *Scomberoides commersonianus* Lacepède

- 1996/12/10, 富山市四方沖 (定置網), 1 (65cm) 図版Ⅲ - 6

ムロアジ *Decapterus muroadsi* (Temminck et Schlegel)

- 1979/10/25, 魚津市三ヶ沖 (定置網), 1 (30cm)
1987/12/19, 魚津市三ヶ沖 (定置網), 1 (24cm)
1990/11/20, 氷見市沖 (八艘張), 1 (28.7cm)
1995/11/14, 滑川市笠木沖 (定置網), 1 (20cm)
1996/11/12, 滑川市住吉沖 (定置網), 4 (30, 31 & 32cm × 2 cm)

アカアジ *Decapterus akaadsi* Abe

- 1990/02/12, 魚津市北中沖 (定置網), 1 (19cm)

オアカムロ *Decapterus tabl* Berry

- 1990/11/20, 氷見市沖 (定置網), 2 (29cm & 30cm)
1991/02/13, 朝日町赤川沖水深120m (刺網), 14 (30~35cm)

カイワリ *Kaiwarinus equula* (Temminck et Schlegel)

- 1981/01/04, 氷見市沖 (定置網), 1 (10cm)
1986/12/03, 魚津市本町沖水深15~100m (手操網), 1 (9cm)
1986/12/06, 魚津市本町沖水深15~100m (手操網), 1 (9cm)
1986/12/10, 魚津市本町沖水深15~100m (手操網), 1 (13cm)
1986/12/21, 魚津市本町沖水深15~100m (手操網), 3 (10cm × 3)
1989/11/06, 魚津市本町沖水深15~100m (手操網), 1 (16cm)
1989/11/08, 魚津市魚津港沖水深30m (刺網), 1 (18cm)

1989/12/05, 魚津市本町沖水深15~100m (手操網), 1 (18cm)
1989/12/23, 魚津市青島沖水深60m (刺網), 2 (17 & 17.5cm)
1990/11/12, 魚津市本町沖水深15~100m (手操網), 3 (13cm×3)
1990/11/16, 滑川市笠木沖 (定置網), 2 (13cm×2)
1990/11/16, 魚津市本町沖水深15~100m (手操網), 3 (13cm×3)
1990/11/22, 魚津市本町沖水深15~100m (手操網), 1 (17cm)
1990/12/01, 魚津市本町沖水深15~100m (手操網), 1 (15cm)
1991/01/14, 魚津市本町沖水深15~100m (手操網), 2 (15cm×2)
1991/12/03, 魚津市魚津港沖水深30~80m (手操網), 60 (18~22cm)
1992/12/10, 魚津市三ヶ沖 (定置網), 多数 (15cm)
1992/12/12, 魚津市青島沖水深30m (刺網), 6 (14~15cm)
1996/08/06, 朝日町境沖 (定置網), 2 (11.5 & 14cm) 図版Ⅲ-7

オキアジ *Uraspis helvola* (Forster)

1994/09/28, 新湊市沖 (定置網), 1 (54cm)
1994/09/29, 新湊市沖 (定置網), 1 (35.5cm) 図版Ⅲ-8
1996/11/12, 魚津市北鬼江沖 (定置網), 3 (33×2 & 34cm)
1996/11/12, 魚津市北中沖 (定置網), 4 (34×2 & 35cm×2)
1996/11/12, 魚津市住吉沖 (定置網), 2 (33 & 35cm)

ナンヨウカイワリ *Carangoides orthogrammus* (Jordan et Gilbert)

1994/11/22, 入善町横山沖 (定置網), 1 (30cm) 図版Ⅳ-1

イトヒキアジ *Alectis ciliaris* (Bloch)

1981/09/22, 魚津市三ヶ沖 (定置網), 1 (20cm)
1981/10/20, 滑川市沖 (定置網), 1 (29cm)
1981/10/28, 魚津市三ヶ沖 (定置網), 1 (20cm)
1995/11/06, 魚津市青島沖水深30~40m (手操網), 1 (27cm) 図版Ⅳ-2

ギンカガミ *Mene maculata* (Bloch et Schneider)

1994/09/26, 魚津市北中沖 (定置網), 2 (21 & 21.5cm) 図版Ⅳ-3

シマガツオ *Brama japonica* Hilgendorf

1982/02/23, 朝日町赤川沖水深75m (刺網), 2 (35cm×2)
1983/04/28, 滑川市三ヶ沖 (定置網), 2 (30cm×2)
1990/04/24, 滑川市三ヶ沖 (定置網), 1 (35cm)
1990/04/29, 滑川市三ヶ沖 (定置網), 9 (45~55cm)

- 1995/02/10, 魚津市魚津港沖 (刺網), 1 (25.5cm)
1996/12/11, 滑川市三ヶ沖 (定置網), 2 (45cm × 2)

ツルギエチオピア *Taractes rubescens* (Jordan et Evermann)

- 1996/02/27, 魚津市住吉沖 (定置網), 1 (19cm) 図版IV-4

リュウグウノヒメ *Pterycombus petersii* (Hilgendorf)

- 1990/04/18, 滑川市吉浦沖 (定置網), 1 (23cm) 図版IV-5

ハチビキ *Erythrocles schlegelii* (Richardson)

- 1980/02/28, 朝日町宮崎沖 (刺網), 1 (25cm)
1980/03/04, 魚津市北中沖 (定置網), 1 (25cm)
1980/03/07, 魚津市北中沖 (定置網), 1 (22cm)
1980/03/15, 魚津市北中沖 (定置網), 4 (25cm × 4)
1984/12/17, 入善町春日沖 (刺網), 1 (50cm)
1987/02/08, 朝日町赤川沖水深110m (刺網), 1 (37cm)
1987/02/11, 朝日町赤川沖水深140m (刺網), 1 (25cm)
1988/01/16, 朝日町赤川沖水深150m (刺網), 1 (22cm)

マツダイ *Lobotes surinamensis* (Bloch)

- 1981/11/04, 魚津市北中沖 (定置網), 1 (19.5cm)
1984/12/18, 氷見市間島沖 (定置網), 1 (17cm)
1985/11/08, 魚津市三ヶ沖 (定置網), 1 (25cm)
1991/08/14, 氷見市沖 (定置網), 1 (60cm)
1994/09/29, 新湊市沖 (定置網), 1 (45cm)
1994/11/28, 新湊市沖 (定置網), 2 (20cm × 2)

イスズミ *Kyphosus lembus* (Cuvier)

- 1989/11/04, 氷見市沖 (定置網), 1 (24cm)
1990/09/22, 氷見市沖 (定置網), 1 (20cm)
1991/10/11, 魚津市三ヶ沖 (定置網), 1 (22cm)
1996/10/02, 朝日町境沖 (定置網), 3 (18, 19 & 21cm)

ヨコスジフエダイ *Lutjanus vitta* (Quoy et Gaimard)

- 1978/10/23, 魚津市魚津港沖水深75m (刺網), 3
1979/10/16, 魚津市三ヶ沖 (定置網), 1 (10cm)
1979/10/20, 魚津市三ヶ沖 (定置網), 1 (10cm)

1983/10/21, 魚津市三ヶ沖 (定置網), 10 (10cm×10)

イサキ *Parapristipoma trilineatum* (Thunberg)

- 1978/10/03, 魚津市三ヶ沖 (定置網), 4
1978/11/09, 魚津市三ヶ沖 (定置網), 48
1989/03/08, 魚津市魚津港沖水深30~80m (手操網), 160 (9~11cm)
1989/03/09, 魚津市魚津港沖水深30~80m (手操網), 21 (9~11cm)
1989/09/18, 魚津市本新沖水深30m (刺網), 1 (16cm)
1991/10/10, 魚津市三ヶ沖 (定置網), 1 (17cm)
1993/11/21, 魚津市青島沖水深15~20m (刺網), 1 (19.5cm)
1996/09/14, 魚津市三ヶ沖 (定置網), 1 (22.5cm)

コショウダイ *Plectorhynchus cinctus* (Temminck et Schlegel)

- 1979/10/20, 魚津市三ヶ沖 (定置網), 1 (16cm)
1980/10/06, 魚津市三ヶ沖 (定置網), 1 (27cm)
1982/10/26, 魚津市三ヶ沖 (定置網), 1 (35cm)
1984/01/28, 魚津市魚津港沖水深30~80m (手操網), 1 (20cm)
1984/10/25, 魚津市三ヶ沖 (定置網), 3 (18cm×3)
1984/10/27, 魚津市三ヶ沖 (定置網), 4 (18cm×4)
1985/01/12, 魚津市魚津港沖水深30~80m (手操網), 2 (20cm×2)
1990/01/05, 魚津市魚津港沖水深30~80m (手操網), 1 (19.5cm)
1991/10/17, 魚津市青島沖水深15m (刺網), 3 (16, 17 & 18cm)
1991/10/19, 魚津市青島沖水深15m (刺網), 2 (17 & 17.5cm)
1991/10/22, 魚津市青島沖水深15m (刺網), 1 (15cm)
1991/10/23, 魚津市青島沖水深15m (刺網), 1 (18cm)
1991/11/02, 魚津市青島沖水深15~20m (刺網), 3 (16×2 & 17cm)
1991/11/12, 魚津市青島沖水深15m (刺網), 3 (16 & 17cm×2)
1991/11/14, 魚津市青島沖水深15m (刺網), 1 (16cm)
1991/11/17, 魚津市青島沖水深15m (刺網), 1 (19cm)
1991/11/21, 魚津市青島沖水深15m (刺網), 2 (19cm×2)
1991/12/13, 魚津市青島沖水深15m (刺網), 1 (15cm)
1992/01/11, 魚津市青島沖水深20m (刺網), 1 (17.5cm)
1992/01/12, 魚津市青島沖水深30m (刺網), 1 (18.5cm)
1992/10/29, 魚津市三ヶ沖 (定置網), 1 (35cm)
1992/10/30, 魚津市青島沖水深10m (刺網), 1 (17cm)
1992/11/18, 魚津市青島沖水深15~20m (刺網), 1 (21cm)
1995/01/11, 魚津市青島沖水深20~30m (刺網), 1 (27cm)

- 1995/11/14, 魚津市青島沖水深30m (刺網), 4 (22×3 & 22.5cm)
 1995/11/28, 魚津市青島沖水深20m (刺網), 1 (20cm)
 1995/11/29, 魚津市青島沖水深20m (刺網), 1 (21cm)
 1995/12/02, 魚津市青島沖水深10~15m (刺網), 1 (25cm)
 1995/12/08, 魚津市青島沖水深20~30m (刺網), 1 (21cm)
 1995/12/19, 魚津市北鬼江沖水深30~40m (刺網), 1 (21cm)
 1995/12/31, 魚津市青島沖水深20~30m (刺網), 1 (28cm)
 1996/11/25, 魚津市青島沖水深30~40m (刺網), 1 (22cm)
 1996/11/27, 魚津市青島沖水深40~50m (刺網), 1 (22cm)

ヒゲダイ *Hapalogenys nigripinnis* (Temminck et Schlegel)

- 1995/12/28, 魚津市青島沖水深30m (刺網), 1 (30cm)

ヒゲソリダイ *Hapalogenys nitens* Richardson

- 1979/10/22, 魚津市三ヶ沖 (定置網), 1 (20cm)
 1983/11/23, 魚津市青島沖 (刺網), 1 (18cm)
 1984/09/14, 魚津市三ヶ沖 (定置網), 1 (15cm)
 1984/10/25, 魚津市青島沖 (刺網), 1 (18cm)
 1984/12/05, 魚津市青島沖水深45~60m (刺網), 7 (18~21cm)
 1986/10/27, 魚津市笠木沖 (定置網), 2 (20cm×2)
 1987/12/28, 魚津市青島沖水深45m (刺網), 1 (23cm)
 1988/01/03, 魚津市青島沖 (刺網), 1 (20cm)
 1988/12/18, 魚津市魚津港沖水深30~80m (手操網), 1 (22cm)
 1992/12/19, 魚津市青島沖水深50m (刺網), 1 (16cm)
 1996/12/11, 魚津市青島沖水深30~40m (刺網), 1 (26cm)
 1996/12/11, 滑川市三ヶ沖 (定置網), 2 (22cm×2)

コトヒキ *Terapon jarbua* (Forsskal)

- 1983/08/23, 魚津市三ヶ沖 (定置網), 1 (25cm)

イトヨリダイ *Nemipterus virgatus* (Houttuyn)

- 1992/10/28, 魚津市三ヶ沖 (定置網), 1 (10.5cm)
 1992/11/04, 氷見市唐島沖 (定置網), 1 (12cm) 図版IV-6

キダイ *Dentex tumifrons* (Temminck et Schlegel)

- 1986/12/12, 魚津市本町沖水深15~100m (手操網), 1 (14cm)
 1986/12/24, 魚津市魚津港沖水深30~80m (手操網), 1 (18cm)

1990/01/14, 魚津市魚津港沖水深30~80m (手操網), 5 (20cm×5)
1990/11/04, 魚津市本町沖水深15~100m (手操網), 1 (12cm)
1990/11/05, 魚津市本町沖水深15~100m (手操網), 1 (8cm)
1990/11/23, 魚津市本町沖水深15~100m (手操網), 1 (8cm)
1992/03/25, 魚津市魚津港沖水深30~80m (手操網), 1 (16cm) 図版IV-7
1993/03/30, 魚津市魚津港沖水深30~80m (手操網), 1 (13cm)
1993/04/29, 魚津市青島沖水深100m (刺網), 1 (20cm)

ヘダイ *Sparus sarba* (Forsskål)

1991/08/14, 氷見市沖 (定置網), 2 (22cm×2)
1991/10/11, 魚津市三ヶ沖 (定置網), 1 (27cm) 図版IV-8
1996/09/14, 氷見市沖 (定置網), 1 (22cm)

ツバメウオ *Platax teira* (Forsskål)

1975/11/17, 滑川市三ヶ沖 (定置網), 1
1981/10/17, 入善町園家沖水深50m (刺網), 1 (20cm)
1981/10/18, 滑川市高塚沖 (定置網), 2 (20cm×2)
1990/08/04, 魚津市魚津南港水深50m (刺網), 1 (22.5cm)
1990/11/14, 滑川市高塚沖水深8m (刺網), 1 (32cm)

カゴカキダイ *Microcanthus strigatus* (Cuvier)

1979/10/20, 魚津市三ヶ沖 (定置網), 1 (10cm)
1980/09/28, 魚津市三ヶ沖 (定置網), 1 (13cm)
1980/11/14, 魚津市三ヶ沖 (定置網), 1 (13cm)
1980/11/18, 魚津市三ヶ沖 (定置網), 2 (13cm×2)
1985/01/25, 魚津市魚津港水深30~80m (手操網), 1 (15cm)
1985/12/11, 魚津市青島沖水深15m (刺網), 1 (18cm)
1987/12/22, 魚津市本町沖水深15~100m (手操網), 1 (18cm)
1987/12/23, 魚津市諏訪町沖水深30m (刺網), 1 (16cm)
1987/12/28, 魚津市青島沖水深110m (刺網), 1 (19cm)
1988/01/07, 魚津市青島沖水深5~6m (刺網), 1 (17cm)
1988/01/19, 魚津市本新沖水深5~6m (刺網), 1 (18cm)
1988/01/22, 魚津市青島沖水深50m (刺網), 1 (20cm)
1988/02/21, 魚津市本町沖水深15~100m (手操網), 1 (23cm)
1988/10/11, 魚津市北中沖 (定置網), 1 (12cm)
1988/12/03, 魚津市諏訪町沖水深60m (刺網), 1 (18cm)
1988/12/24, 魚津市魚津港水深30~80m (手操網), 1 (13cm)

1988/12/27, 魚津市魚津港水深30~80m (手操網), 1 (19cm)
1989/10/14, 魚津市青島沖水深15m (刺網), 1 (13cm)
1989/10/24, 魚津市青島沖水深15m (刺網), 1 (17cm)
1989/11/08, 魚津市魚津港水深8m (手操網), 1 (18cm)
1989/11/20, 魚津市三ヶ沖 (定置網), 1 (19.5cm)
1989/11/21, 魚津市三ヶ沖 (定置網), 3 (15~17cm)
1989/12/05, 魚津市青島沖水深30m (刺網), 1 (19cm)
1989/12/23, 魚津市青島沖水深30m (刺網), 1 (15cm)
1990/01/05, 魚津市魚津港沖水深30~80m (手操網), 1 (15cm)
1990/01/16, 魚津市魚津港沖水深30~80m (手操網), 1 (15cm)
1991/01/07, 魚津市本新沖水深20~30m (刺網), 1 (12.5cm)
1991/01/11, 魚津市諏訪町沖水深20~30m (刺網), 2 (15 & 18cm)
1991/02/01, 魚津市諏訪町沖水深20m (刺網), 1 (16cm)
1991/02/03, 魚津市魚津港沖水深30~40m (刺網), 1 (18cm)
1991/02/07, 魚津市北鬼江沖水深30~40m (刺網), 1 (17.5cm)
1991/10/15, 魚津市三ヶ沖 (定置網), 1 (20cm)
1991/11/09, 魚津市三ヶ沖 (定置網), 1 (13cm)
1991/12/17, 魚津市青島沖水深30m (刺網), 1 (18cm)
1991/12/19, 魚津市青島沖水深30m (刺網), 1 (14cm)
1991/12/20, 魚津市諏訪町沖水深40m (刺網), 1 (14cm)
1991/12/30, 魚津市本新沖水深20~30m (刺網), 1 (16.5cm)
1992/01/11, 魚津市青島沖水深20m (刺網), 1 (17cm)
1992/11/06, 魚津市三ヶ沖 (定置網), 2 (14 & 15cm)
1992/11/18, 魚津市青島沖水深20~30m (刺網), 1 (18cm)
1992/11/24, 魚津市青島沖水深10~15m (刺網), 1 (17.5cm)
1992/11/28, 魚津市三ヶ沖 (定置網), 2 (17cm × 2)
1992/11/29, 魚津市三ヶ沖 (定置網), 1 (15cm)
1992/12/29, 魚津市青島沖水深10m (刺網), 1 (16cm)
1993/01/09, 魚津市魚津港沖水深50m (刺網), 1 (19.5cm)
1993/11/01, 魚津市三ヶ沖 (定置網), 1 (15cm)
1993/11/17, 魚津市三ヶ沖 (定置網), 1 (16cm)
1993/12/06, 魚津市青島沖水深60~70m (刺網), 1 (18cm)
1993/12/31, 魚津市本新沖水深40~50m (刺網), 2 (16.5 & 17.5cm)
1994/12/30, 魚津市青島沖水深20~30m (刺網), 1 (20cm)
1995/10/17, 魚津市本新沖水深30m (刺網), 1 (12cm)
1995/12/04, 魚津市本新沖水深40m (刺網), 1 (16cm)
1995/12/28, 魚津市青島沖水深20~30m (刺網), 4 (15, 16.5, 17 & 18cm)

- 1995/12/31, 魚津市本新沖水深40m (刺網), 2 (18cm × 2)
 1996/01/03, 魚津市本新沖水深40m (刺網), 1 (24cm)
 1996/01/22, 魚津市青島沖水深20~30m (刺網), 1 (18cm)
 1996/02/13, 魚津市青島沖水深30m (刺網), 1 (16.8cm)
 1996/10/16, 魚津市魚津港沖水深15m (刺網), 1 (18cm)
 1996/11/20, 魚津市青島沖水深25~30m (刺網), 1 (18cm)

ゲンロクダイ *Chaetodon modestus* Temminck et Schlegel

- 1988/10/31, 魚津市諏訪町沖水深50m (刺網), 1 (12cm)
 1990/01/05, 魚津市魚津港沖水深30~80m (手操網), 1 (10cm)
 1990/02/26, 魚津市青島沖水深30~40m (刺網), 1 (10.3cm)
 1990/06/20, 魚津市本新沖水深30m (刺網), 1 (13cm)
 1990/09/22, 氷見市沖 (定置網), 2 (11.7 & 12.1cm)
 1991/02/08, 魚津市魚津港沖水深30~80m (手操網), 1 (11cm)
 1991/08/04, 魚津市諏訪町沖水深15m (刺網), 1 (11cm)
 1992/07/08, 魚津市青島沖水深30~40m (刺網), 1 (12.8cm)
 1992/07/14, 魚津市仏田沖 (定置網), 1 (12.5cm)
 1993/09/19, 魚津市青島沖水深70~80m (刺網), 1 (12cm)
 1993/12/06, 魚津市三ヶ沖 (定置網), 1 (10.2cm) 図版V-1
 1993/12/21, 魚津市本新沖水深50m (刺網), 1 (12cm)
 1993/12/25, 魚津市住吉沖 (定置網), 1 (10cm)
 1994/09/14, 滑川市滑川漁港沖水深40~50m (刺網), 1 (12cm)
 1994/11/30, 魚津市魚津港沖水深30~40m (刺網), 1 (11.5cm)
 1995/06/20, 魚津市青島沖水深100~120m (刺網), 1 (12cm)
 1995/07/06, 魚津市青島沖水深40~50m (刺網), 1 (11.5cm)
 1995/07/13, 魚津市青島沖水深30m (刺網), 2 (12 & 12.3cm)
 1995/07/26, 魚津市青島沖水深100m (刺網), 1 (12.2cm)
 1995/07/31, 滑川市荒俣沖水深10m (刺網), 1 (13cm)
 1995/09/12, 魚津市青島沖水深60m (刺網), 1 (12cm)
 1995/12/20, 魚津市北鬼江沖水深50m (刺網), 1 (12.5cm)
 1996/04/30, 魚津市青島沖水深40~50m (刺網), 1 (12cm)
 1996/05/07, 魚津市青島沖水深40~50m (刺網), 1 (13cm)

キンチャクダイ *Chaetodontoplus septentrionalis* (Temminck et Schlegel)

- 1979/11/11, 魚津市住吉沖 (定置網), 1 (15cm)
 1979/11/15, 滑川市三ヶ沖 (定置網), 1 (12cm)
 1979/11/20, 魚津市三ヶ沖 (定置網), 1 (12cm)

- 1980/11/19, 魚津市本新沖水深25m (刺網), 1 (15cm)
 1983/10/21, 魚津市魚津港前 (潜水), 1 (3cm)
 1985/12/11, 魚津市諏訪町沖水深40~50m (刺網), 1 (16cm)
 1992/11/10, 入善町横山沖 (定置網), 1 (16.5cm) 図版V-2
 1992/11/24, 滑川市笠木沖 (定置網), 1 (14cm)

テングダイ *Evistias acutirostris* (Temminck et Schlegel)

- 1979/07/26, 滑川市三ヶ沖 (定置網), 1 (29cm)
 1980/12/15, 魚津市北中沖 (定置網), 1 (32cm)
 1981/02/14, 入善町沖水深50m (刺網), 1 (8cm)
 1981/11/09, 魚津市青島沖 (刺網), 1 (30cm)
 1982/08/14, 魚津市青島沖 (刺網), 1 (25cm)
 1984/02/01, 滑川市三ヶ沖 (定置網), 1 (25cm)
 1985/10/02, 魚津市北鬼江沖水深30m (刺網), 1 (27cm)
 1986/09/03, 魚津市青島沖 (刺網), 1 (27cm)
 1986/10/12, 魚津市三ヶ沖 (定置網), 1 (27cm)
 1986/11/14, 魚津市青島沖水深50~60m (刺網), 1 (25cm)
 1988/01/13, 魚津市北中沖 (定置網), 1 (32cm)
 1990/07/21, 魚津市青島沖水深50~60m (刺網), 1 (27.5cm)
 1992/08/06, 魚津市青島沖水深70m (刺網), 1 (29cm)
 1992/08/18, 魚津市青島沖水深70m (刺網), 1 (29cm)
 1992/09/08, 魚津市青島沖水深40m (刺網), 1 (31cm)
 1994/08/19, 魚津市青島沖水深40~50m (刺網), 1 (28cm) 図版V-3
 1994/08/22, 魚津市青島沖水深60m (刺網), 1 (29cm)
 1995/08/26, 魚津市青島沖水深40~50m (刺網), 1 (30cm)
 1995/08/29, 魚津市青島沖水深40~50m (刺網), 1 (29cm)
 1995/09/07, 滑川市滑川漁港沖水深30m (刺網), 1 (30cm)
 1995/09/18, 滑川市三ヶ沖 (定置網), 1 (28.5cm)
 1995/10/30, 魚津市青島沖水深50~60m (刺網), 1 (32.5cm)
 1996/01/08, 新湊市沖 (定置網), 1 (33cm)

イシガキダイ *Oplegnathus punctatus* (Temminck et Schlegel)

- 1980/11/05, 魚津市三ヶ沖 (定置網), 5 (18~22cm)
 1980/12/16, 魚津市北中沖 (定置網), 1 (25cm)
 1990/12/09, 魚津市諏訪町沖水深20~30m (刺網), 1 (20cm)
 1991/08/19, 魚津市青島沖水深15m (刺網), 1 (16cm)
 1991/11/09, 魚津市三ヶ沖 (定置網), 1 (18cm)

- 1992/12/05, 魚津市魚津港沖水深10m (刺網), 1 (25cm)
 1993/11/10, 魚津市青島沖水深15m (刺網), 1 (22cm)
 1993/11/13, 魚津市青島沖水深15m (刺網), 1 (21cm)
 1993/11/24, 魚津市青島沖水深15m (刺網), 1 (17cm)
 1996/09/27, 新湊市沖 (定置網), 2 (15 & 16cm)

ソラスズメダイ *Pomacentrus coelestis* Jordan et Starks

- 1979/10/26, 魚津市魚津南港内水深2m (潜水), 1
 1990/10/04, 魚津市魚津港前水深5m (潜水), 1 (3.5cm)
 1990/10/16, 魚津市魚津港前水深3m (潜水), 2 (3.5cm×2)

オヤビッチャ *Abudefduf vaigiensis* (Quoy et Gaimard)

- 1990/08/12, 朝日町宮崎沖水深0.5m (たも網), 1 (8.5cm)
 1990/09/22, 氷見市沖 (定置網), 1 (11cm)
 1996/09/14, 氷見市沖 (定置網), 2 (10.0 & 11.2cm) 図版V-4

タカノハダイ *Goniistius zonatus* (Cuvier)

- 1980/11/09, 黒部市荒俣沖 (定置網), 2 (20 & 22cm)
 1982/12/16, 魚津市青島沖 (刺網), 1 (25cm)
 1983/11/14, 魚津市青島沖 (刺網), 1 (25cm)
 1983/12/02, 魚津市青島沖水深5m (刺網), 1 (28cm)
 1987/01/16, 魚津市青島沖 (刺網), 1 (18cm)
 1988/01/07, 魚津市青島沖水深8m (刺網), 1 (22cm)
 1988/01/12, 魚津市青島沖 (刺網), 1 (25cm)
 1988/02/26, 魚津市本新沖水深40~50m (刺網), 1 (22cm)
 1989/11/12, 魚津市青島沖水深7~8m (刺網), 1 (25cm)
 1989/11/21, 魚津市青島沖 (刺網), 1 (27cm)
 1989/11/30, 魚津市本新沖水深30~40m (刺網), 1 (28cm)
 1990/12/13, 魚津市青島沖水深50~60m (刺網), 1 (23.5cm)
 1991/01/22, 魚津市青島沖水深30~40m (刺網), 1 (22cm)
 1991/09/29, 魚津市魚津港沖水深15m (刺網), 1 (30cm)
 1991/09/30, 魚津市魚津港沖水深15m (刺網), 1 (28cm)
 1991/10/16, 魚津市青島沖 (刺網), 1 (27cm)
 1991/11/02, 魚津市魚津港沖水深15~20m (刺網), 1 (28cm)
 1991/12/13, 魚津市青島沖水深15m (刺網), 1 (16cm)
 1991/12/27, 魚津市青島沖水深20~30m (刺網), 1 (24cm)
 1992/01/04, 魚津市青島沖水深20~30m (刺網), 1 (22.5cm)

- 1992/02/23, 魚津市青島沖水深20m (刺網), 2 (25cm × 2)
 1992/10/27, 魚津市青島沖水深10m (刺網), 1 (27cm)
 1992/11/11, 魚津市青島沖 (刺網), 1 (27cm)
 1993/11/08, 魚津市青島沖水深10m (刺網), 1 (27cm)
 1995/09/18, 魚津市青島沖水深10~15m (刺網), 1 (23cm)
 1995/12/02, 魚津市青島沖水深25~30m (刺網), 1 (28cm)
 1995/12/21, 魚津市青島沖水深20~25m (刺網), 1 (31cm)
 1996/01/12, 魚津市青島沖水深20~30m (刺網), 1 (24cm)

ユウダチタカノハ *Goniistius quadricornis* (Günther)

- 1979/03/03, 魚津市青島沖水深20~80m (刺網), 1 (22cm)
 1981/02/09, 魚津市青島沖水深10~20m (刺網), 1 (25cm)
 1983/10/10, 魚津市青島沖 (刺網), 1 (17cm)
 1983/12/27, 魚津市三ヶ沖水深45m (刺網), 1 (28cm)
 1986/02/04, 魚津市魚津港沖水深30~80m (手操網), 1 (17cm)
 1987/03/04, 魚津市青島沖 (刺網), 1 (22cm)
 1988/12/20, 魚津市青島沖水深60m (刺網), 1 (29cm)
 1989/03/09, 魚津市青島沖 (刺網), 1 (19.5cm)
 1990/01/03, 魚津市北鬼江沖水深70~80m (刺網), 1 (27.5cm)
 1990/01/21, 魚津市北鬼江沖水深45~60m (刺網), 1 (25cm)
 1990/11/25, 魚津市青島沖 (刺網), 1 (16.5cm)
 1992/01/11, 魚津市青島沖水深40m (刺網), 1 (26cm)
 1992/02/05, 魚津市青島沖水深20m (刺網), 1 (23cm)
 1995/01/25, 魚津市青島沖水深30m (刺網), 1 (26cm)
 1996/01/12, 魚津市青島沖水深20~30m (刺網), 1 (20cm)
 1996/01/14, 魚津市青島沖水深20~30m (刺網), 1 (22cm)
 1996/02/12, 魚津市青島沖水深30~40m (刺網), 1 (23cm)
 1996/06/20, 魚津市青島沖水深30m (刺網), 1 (20.5cm) 図版V - 5

スミツキアカタチ *Cepola schlegeli* (Bleeker)

- 1984/04/07, 魚津市魚津港沖水深30~80m (手操網), 1 (16cm)
 1987/01/11, 魚津市魚津港沖水深30~80m (手操網), 2 (14cm × 2)
 1987/02/21, 魚津市魚津港沖水深30~80m (手操網), 15 (18~22cm)
 1987/03/04, 魚津市魚津港沖水深30~80m (手操網), 10 (15~20cm)
 1987/12/23, 魚津市魚津港沖水深30~80m (手操網), 1 (15cm)
 1988/01/21, 魚津市魚津港沖水深30~80m (手操網), 8 (25~35cm)
 1988/02/14, 魚津市青島沖水深90m (刺網), 1 (45cm)

- 1988/02/14, 魚津市北鬼江沖水深40m (刺網), 1 (29.5cm)
 1988/03/17, 魚津市魚津港沖水深30~80m (手操網), 2 (30 & 32cm)
 1988/04/02, 魚津市魚津港沖水深30~80m (手操網), 2 (25 & 30cm)
 1988/04/15, 魚津市本新沖水深30m (刺網), 3 (30cm × 3)
 1988/05/31, 魚津市本新沖水深60m (刺網), 2 (40 & 41cm)
 1989/02/15, 魚津市魚津港沖水深30~80m (手操網), 1 (40cm)
 1990/03/21, 魚津市経田沖水深70m (釣り), 6 (35~48cm)
 1995/02/17, 魚津市本町沖水深15~100m (手操網), 10 (20~30cm)
 1996/02/13, 魚津市魚津港沖水深30~80m (手操網), 2 (18 & 24cm)

アカタチ *Acanthocephala krusensterni* (Temminck et Schlegel)

- 1990/09/22, 氷見市沖 (定置網), 1 (36.2cm)

イッテンアカタチ *Acanthocephala limbata* (Valenciennes)

- 1995/01/27, 魚津市本町沖水深15~100m (刺網), 1 (24.5cm) 図版V-6

コブダイ *Semicossyphus reticulatus* (Valenciennes)

- 1979/03/07, 魚津市青島沖水深20~30m (刺網), 1 (30cm)
 1979/03/15, 魚津市北中沖 (定置網), 1 (35cm)
 1986/12/23, 魚津市本町沖水深15~100m (手操網), 1 (25cm)
 1988/01/12, 魚津市諏訪町沖水深20~30m (刺網), 1 (27cm)
 1988/01/19, 魚津市三ヶ沖水深18m (刺網), 1 (36cm)
 1988/02/17, 魚津市魚津港沖水深30~80m (手操網), 1 (27cm)
 1990/01/03, 魚津市北鬼江沖水深30~40m (刺網), 2 (30 & 33cm)
 1990/01/14, 魚津市本新沖水深15~20m (刺網), 1 (29cm)
 1991/04/10, 滑川市笠木沖水深30m (刺網), 1 (40cm)
 1992/02/06, 魚津市本新沖水深30m (刺網), 1 (28cm)
 1992/02/10, 魚津市北鬼江沖水深20m (刺網), 2 (35cm × 2)
 1992/02/11, 魚津市青島沖水深20~20m (刺網), 1 (35cm)
 1992/03/09, 魚津市青島沖水深40m (刺網), 1 (39cm)
 1993/02/11, 魚津市青島沖水深30m (刺網), 1 (33cm)
 1995/12/22, 魚津市本新沖水深30~40m (刺網), 1 (46cm)
 1996/03/27, 魚津市青島沖水深10m (刺網), 1 (29cm)

オハグロベラ *Pteragogus flagellifera* (Valenciennes)

- 1989/11/11, 魚津市魚津港前 (釣り), 1 (13.8cm)
 1990/08/31, 魚津市本新沖水深2~3m (潜水), 1 (16cm)

1991/03/20, 魚津市青島沖水深10m (刺網), 1 (15cm)

ワニギス *Champsodon snyderi* Franz

1990/10/13, 魚津市本新沖水深50~60m (刺網), 1 (12.8cm)

1991/04/03, 魚津市魚津港沖水深30~80m (手操網), 1 (8.1cm)

コバンザメ *Echeneis naucrates* Linnaeus

1990/01/17, 魚津市仏田沖 (定置網), 1 (46cm)

ナガコバン *Remora remora* (Linnaeus)

1981/09/08, 魚津市住吉沖 (定置網), 2 (50cm × 2)

1983/10/26, 魚津市青島沖水深30m (刺網), 1 (40cm)

1988/09/25, 魚津市北中沖 (定置網), 1 (13cm)

1989/10/27, 魚津市三ヶ沖 (定置網), 1 (9cm)

1992/09/24, 魚津市三ヶ沖 (定置網), 1 (9.5cm)

1992/09/28, 魚津市三ヶ沖 (定置網), 1 (9cm)

1993/09/26, 魚津市三ヶ沖 (定置網), 6 (8.0, 8.5, 8.0, 9.2, 9.3 & 13.5cm)

1993/10/03, 魚津市三ヶ沖 (定置網), 2 (8.5 & 10cm)

1993/10/04, 魚津市三ヶ沖 (定置網), 6 (8.0~10cm)

1996/09/06, 新湊市庄川沖 (定置網), 1 (65cm) 図版V-7

カマスサワラ *Acanthocybium solandri* (Cuvier)

1989/11/04, 氷見市沖 (定置網), 1 (150cm)

ナガタチカマス *Thyrsitoides marleyi* Fowler

1989/02/06, 朝日町赤川沖水深150m (刺網), 1 (75cm)

ツマリテングハギ *Naso brevirostris* (Valenciennes)

1976/11/09, 黒部市生地沖 (定置網), 1

1992/10/12, 氷見市唐島沖 (定置網), 1 (30.5cm)

アイゴ *Siganus fuscescens* (Houttuyn)

1979/10/17, 魚津市住吉沖 (定置網), 1 (12cm)

1979/10/20, 魚津市三ヶ沖 (定置網), 1 (12cm)

1983/10/30, 魚津市三ヶ沖 (定置網), 1 (12cm)

1983/11/02, 魚津市三ヶ沖 (定置網), 34 (12~13cm)

1990/09/22, 氷見市沖 (定置網), 2 (12.5 & 15cm)

1990/11/11, 魚津市三ヶ沖 (定置網), 1 (20cm)

- 1990/11/26, 魚津市三ヶ沖 (定置網), 2 (16 & 20cm)
 1992/11/12, 魚津市三ヶ沖 (定置網), 4 (18.5×2 & 19.5cm×2)
 1992/11/18, 魚津市三ヶ沖 (定置網), 3 (16, 19 & 19.5cm)
 1992/11/22, 魚津市三ヶ沖 (定置網), 1 (16cm)
 1992/12/05, 魚津市三ヶ沖 (定置網), 1 (12cm)
 1994/11/04, 魚津市北鬼江沖水深30~40m (刺網), 1 (18cm)
 1994/11/30, 魚津市魚津港沖水深30~40m (刺網), 15 (17~21cm) 図版V-8
 1996/12/11, 滑川市三ヶ沖 (定置網), 1 (18cm)

イボダイ *Psenopsis anomala* (Temminck et Schlegel)

- 1984/01/21, 入善町沖水深150m (刺網), 1 (15cm)
 1987/01/24, 魚津市魚津港沖水深30~80m (手操網), 1 (18cm)
 1987/09/20, 魚津市本町沖水深15~100m (刺網), 1 (15cm)
 1987/11/29, 魚津市青島沖水深30m (刺網), 1 (15cm)
 1987/12/18, 朝日町赤川沖水深80~100m (刺網), 2 (20cm×2)
 1988/04/02, 魚津市魚津港沖水深30~80m (手操網), 1 (21cm)
 1988/05/01, 滑川市三ヶ沖 (定置網), 1 (17cm)
 1996/02/11, 魚津市魚津港沖水深30~80m (刺網), 2 (17cm×2)
 1996/07/22, 魚津市北鬼江沖 (定置網), 1 (17cm)
 1996/10/23, 魚津市北鬼江沖 (定置網), 2 (17 & 18cm)
 1996/11/12, 魚津市北中沖 (定置網), 4 (17, 18 & 21cm×2)
 1996/12/11, 滑川市三ヶ沖 (定置網), 95 (16~22cm) 図版VI-1
 1996/12/11, 魚津市住吉沖 (定置網), 80 (16~22cm)

ハナビラウオ *Psenes pellucidus* Lütken

- 1988/03/05, 朝日町赤川沖水深100m (刺網), 1 (42.1cm)
 1988/03/14, 入善町八幡沖水深150m (刺網), 1 (46cm)
 1991/03/19, 入善町春日沖水深150m (刺網), 1 (52cm)
 1991/03/25, 入善町八幡沖水深140m (刺網), 2 (50 & 54cm)
 1991/04/22, 魚津市青島沖水深70~80m (刺網), 1 (48cm)
 1993/04/12, 滑川市笠木沖 (定置網), 1 (23.7cm)

マナガツオ *Pampus argenteus* (Euphrasen)

- 1982/05/13, 滑川市三ヶ沖 (定置網), 1 (15cm)
 1989/05/22, 魚津市青島沖水深80m (刺網), 1 (24cm)

スジハゼ *Acentrogobius pflaumii* (Bleeker)

1989/10/28, 魚津市角川沖水深40m (手操網), 2 (6 cm × 2)

イトヒキハゼ *Cryptocentrus filifer* (Valenciennes)

1989/09/10, 魚津市三ヶ沖 (釣り), 3 (13cm × 3)

1990/09/22, 氷見市沖 (定置網), 2 (11.7 & 11.9cm)

1995/07/09, 滑川市笠木沖 (釣り), 1 (14.4cm)

アカハゼ *Amblychaeturichthys hexanema* (Bleeker)

1996/06/23, 魚津市魚津港沖水深30~80m (手操網), 1 (22cm)

コモチジャコ *Amblychaeturichthys sciustius* (Jordan et Snyder)

1987/03/15, 魚津市魚津港沖水深30~80m (手操網), 1 (6 cm)

1989/10/28, 魚津市角川沖水深40m (手操網), 4 (6 cm × 4)

リュウグウハゼ *Pterogobius zacalles* Jordan et Snyder

1977/12/12, 魚津市住吉沖 (定置網), 1

1986/03/14, 魚津市魚津港沖水深30~80m (手操網), 2 (8 cm × 2)

1986/04/01, 魚津市本町沖水深15~100m (手操網), 1 (10cm)

1987/03/03, 魚津市魚津港沖水深30~80m (手操網), 1 (10cm)

1989/03/08, 魚津市魚津港沖水深30~80m (手操網), 1 (10cm)

1990/01/14, 魚津市魚津港沖水深30~80m (手操網), 1 (11cm)

1990/04/17, 魚津市魚津港沖水深30~80m (手操網), 1 (10cm)

シロウオ *Leucopsarion petersi* Hilgendorf

1989/04/29, 魚津市角川河口 (たも網), 1 (4.3cm)

1989/05/15, 魚津市角川河口 (たも網), 1 (4.8cm)

オキトラギス *Parapercis multifasciata* Döderlein

1992/07/30, 魚津市青島沖水深80m (刺網), 1 (18.4cm) 図版VI-2

1992/09/14, 魚津市青島沖水深100m (刺網), 2 (13.5 & 13.9cm)

1994/03/12, 魚津市本町沖水深15~100m (手操網), 5 (5 ~ 8 cm)

1994/06/23, 魚津市青島沖水深80m (刺網), 1 (16cm)

1995/01/16, 魚津市本町沖水深15~100m (手操網), 1 (13.5cm)

1995/01/18, 魚津市本町沖水深15~100m (手操網), 2 (7.5 & 9.5cm)

1995/11/28, 富山市神通川沖水深100~200m (機船底曳), 11 (10, 12 × 8 & 15cm × 2)

1995/12/07, 富山市神通川沖水深100~200m (機船底曳), 1 (12cm)

1996/10/02, 富山市岩瀬沖水深100~200 m (機船底曳), 2 (10 & 14cm)

1996/10/15, 富山市岩瀬沖水深110~120 m (機船底曳), 4 (12~13cm)

サツオミシマ *Ichthyscopus lebeck sannio* Whitley

1987/01/21, 魚津市青島沖水深10 m (刺網), 1 (30cm)

1989/10/18, 魚津市北中沖 (定置網), 1 (25cm)

キビレミシマ *Uranoscopus chinensis* Guichenot

1990/04/28, 魚津市青島沖 (刺網), 1 (17.5cm)

1995/11/28, 富山市神通川沖水深100~200 m (機船底曳), 1 (29cm)

1996/01/03, 魚津市本新沖水深40 m (刺網), 3 (18×2 & 20cm)

ヘビギンボ *Enneapterygius theostomus* (Jordan et Seale)

1990/04/19, 魚津市諏訪町沖水深3 m (テトラポット引き上げ), 1

1990/11/17, 魚津市魚津南港内 (たも網), 1 (7 cm)

1993/07/23, 黒部市石田漁港前沖水深3 m (テトラポット引き上げ), 8 (5~6 cm)

ヒメギンボ *Tripterygion bapturnum* Jordan et Snyder

1983/04/26, 魚津市魚津南港前水深3 m (潜水), 1

1990/04/19, 魚津市諏訪町前水深3 m (テトラポット引き上げ), 9

コケギンボ *Neoclinus bryope* (Jordan et Snyder)

1990/04/19, 魚津市諏訪町前水深3 m (テトラポット引き上げ), 5

ニジギンボ *Petroscirtes breviceps* (Valenciennes)

1977/10/21, 魚津市住吉沖 (定置網), 1

1985/11/13, 魚津市北中沖 (定置網), 6 (6~7 cm)

1989/10/30, 魚津市三ヶ沖 (定置網), 5 (5~6 cm)

1992/11/13, 魚津市三ヶ沖 (定置網), 1 (11cm)

1994/11/10, 魚津市三ヶ沖 (定置網), 2 (6.3 & 7.0cm)

ホシギンボ *Entomacrodus stellifer stellifer* (Jordan et Snyder)

1980/01/09, 魚津市三ヶ沖水深0.5m (ムラサキイガイの間にて), 1 (5 cm)

1995/04/18, 魚津市三ヶ沖水深0.5m (カキの間にて), 1 (9 cm)

ウナギガジ *Lumpenus sagitta* Wilimovsky

1985/03/01, 魚津市魚津港沖水深30~80 m (手操網), 1 (10cm)

- 1985/03/14, 魚津市魚津港沖水深30~80m (手操網), 5 (11~23cm)
 1985/03/20, 魚津市魚津港沖水深30~80m (手操網), 1 (16cm)
 1985/03/23, 魚津市魚津港沖水深30~80m (手操網), 1 (16cm)
 1987/03/03, 魚津市魚津港沖水深30~80m (手操網), 3 (20~22cm)
 1987/03/04, 魚津市魚津港沖水深30~80m (手操網), 1 (22cm)
 1987/03/19, 魚津市本町沖水深15~100m (手操網), 2 (21 & 23cm)
 1988/03/14, 魚津市魚津港沖水深30~80m (手操網), 1 (26cm)
 1989/02/22, 魚津市魚津港沖水深30~80m (手操網), 3 (20~23cm)
 1989/03/20, 魚津市魚津港沖水深30~80m (手操網), 6 (30~40cm)
 1989/03/25, 魚津市魚津港沖水深30~80m (手操網), 47 (30~40cm)
 1990/03/28, 魚津市魚津港沖水深30~80m (手操網), 4 (23~25cm)
 1990/03/30, 魚津市魚津港沖水深30~80m (手操網), 119 (20~30cm)
 1990/04/07, 魚津市魚津港沖水深30~80m (手操網), 40 (20~30cm)
 1990/04/10, 魚津市魚津港沖水深30~80m (手操網), 75 (20~30cm)
 1993/03/12, 魚津市魚津港沖水深30~80m (手操網), 6 (25~30cm)
 1993/03/30, 魚津市魚津港沖水深30~80m (手操網), 3 (30cm × 3)

ネズミギンポ *Lumpenella longirostris* (Evermann et Goldsborough)

- 1996/04/04, 新湊市沖水深300~400m (機船底曳), 1 (35cm) 図版VI-3

ガジ *Opisthocentrus ocellatus* (Tilesius)

- 1981/01/31, 氷見市沖 (定置網), 1 (18cm)
 1983/05/18, 氷見市沖 (定置網), 1 (15cm)

ムスジガジ *Ernogrammus hexagrammus* (Temminck et Schlegel)

- 1984/10/13, 魚津市魚津港防波堤 (釣り), 1 (11cm)
 1986/09/02, 魚津市魚津港防波堤 (たも網), 1 (9cm)
 1987/01/11, 魚津市魚津港沖水深30~80m (手操網), 1 (6cm)
 1987/01/29, 滑川市滑川漁港前水深3m (テトラポット引き上げ), 2
 1988/02/01, 魚津市本町海岸 (たも網), 1 (10cm)

ナガヅカ *Stichaeus grigorjewi* Herzenstein

- 1981/12/11, 朝日町泊沖水深180m (刺網), 1 (55cm)
 1984/03/19, 朝日町泊沖水深200~230m (刺網), 1 (30cm)
 1984/03/21, 朝日町泊沖水深200m (刺網), 1 (35cm)
 1984/04/04, 朝日町泊沖水深200m (刺網), 1 (40cm)
 1987/02/03, 魚津市魚津南港沖水深180m (刺網), 3 (40~50cm)

- 1987/02/05, 魚津市魚津南港沖水深180m (刺網), 2 (50cm×2)
 1987/02/08, 魚津市魚津南港沖水深180m (刺網), 1 (50cm)
 1988/03/17, 魚津市北鬼江沖水深70~80m (刺網), 1 (21.5cm)
 1988/04/10, 入善町八幡沖水深120m (刺網), 1 (35cm)
 1993/03/04, 魚津市魚津港沖水深40m (刺網), 1 (45cm)
 1996/02/08, 魚津市魚津港沖水深120m (刺網), 1 (49 & 50cm)

アメガジ *Stichaeopsis epallax* (Jordan et Snyder)

- 1987/01/27, 魚津市青島沖水深50~70m (刺網), 1 (21cm)
 1989/02/28, 魚津市青島沖 (刺網), 1 (24.5cm)

サラサガジ *Davidjordania poecilimon* (Jordan et Fowler)

- 1976/04/08, 滑川市三ヶ沖 (機船底曳), 1

ニラミゲンゲ *Derjuginia japonica* (Katayama)

- 1984/02/23, 黒部市黒部川沖水深450m (機船底曳), 2 (20cm×2)

アゴゲンゲ *Petroschmidtia toyamensis* Katayama

- 1984/04/15, 黒部市黒部川沖水深450m (機船底曳), 2 (20cm×2)
 1987/03/10, 黒部市黒部川沖水深400m (機船底曳), 4 (20~24cm)
 1994/02/20, 黒部市黒部川沖水深400m (機船底曳), 2 (22cm×2)
 1994/03/31, 黒部市黒部川沖水深400m (機船底曳), 10 (20~25cm)
 1994/12/01, 黒部市黒部川沖水深400m (機船底曳), 15 (20~25cm)
 1995/03/29, 黒部市黒部川沖水深400m (機船底曳), 6 (20~25cm)
 1995/05/09, 黒部市黒部川沖水深400m (機船底曳), 60 (20~28cm)
 1995/05/15, 黒部市黒部川沖水深400m (機船底曳), 23 (20~25cm)
 1995/05/16, 黒部市黒部川沖水深400m (機船底曳), 21 (20~25cm)

アシナガゲンゲ *Lycodes japonicus* Matsubara et Iwai

- 1985/01/21, 黒部市黒部川沖水深400m (機船底曳), 1 (12cm)

タナカゲンゲ *Lycodes tanakai* Jordan et Thompson

- 1980/04/18, 朝目町泊沖水深400m (刺網), 1 (70cm)
 1985/02/02, 黒部市黒部川沖水深450m (機船底曳), 1 (25cm)
 1985/03/13, 黒部市黒部川沖水深450m (機船底曳), 1 (65cm)
 1986/02/18, 黒部市黒部川沖水深400m (機船底曳), 6 (30~40cm)
 1986/03/13, 黒部市黒部川沖水深400m (機船底曳), 1 (40cm)

- 1986/12/14, 朝日町赤川沖水深350m (刺網), 1 (85cm)
 1987/03/10, 朝日町赤川沖水深300m (刺網), 1 (80cm)
 1988/02/04, 朝日町赤川沖水深400m (刺網), 2 (80cm×2)
 1988/02/29, 黒部市黒部川沖水深400m (機船底曳), 2 (45 & 50cm)
 1990/12/09, 朝日町赤川沖水深380m (刺網), 11 (60~100cm)
 1992/02/26, 黒部市黒部川沖水深400m (機船底曳), 1 (40cm)
 1993/03/11, 黒部市黒部川沖水深400m (機船底曳), 2 (60cm×2)
 1993/03/17, 黒部市黒部川沖水深400m (機船底曳), 1 (63cm)
 1993/03/21, 黒部市黒部川沖水深400m (機船底曳), 2 (40 & 50cm)
 1993/03/22, 黒部市黒部川沖水深450m (機船底曳), 1 (22cm)
 1994/02/18, 黒部市黒部川沖水深420m (機船底曳), 3 (25~30cm)
 1994/02/20, 黒部市黒部川沖水深400m (機船底曳), 1 (35cm)
 1994/03/15, 黒部市黒部川沖水深400m (機船底曳), 3 (35~40cm)
 1994/03/21, 黒部市黒部川沖水深400m (機船底曳), 2 (40cm×2)
 1994/11/30, 黒部市黒部川沖水深400m (機船底曳), 3 (30~40cm)
 1994/12/21, 黒部市黒部川沖水深400m (機船底曳), 4 (30~40cm)

アカガヤ *Sebastes minor* Barsukov

- 1989/04/18, 魚津市青島沖水深120m (刺網), 1 (20cm)

エゾメバル *Sebastes taczanowskii* (Steindachner)

- 1987/02/17, 朝日町赤川沖水深150m (刺網), 1 (20cm)
 1996/03/17, 氷見市沖 (刺網), 60 (18~21cm)
 1996/09/21, 魚津市青島沖水深70~80m (刺網), 1 (22cm)

アコウダイ *Sebastes matsubarae* Hilgendorf

- 1991/10/16, 朝日町赤川沖水深170m (刺網), 1 (37cm)

ムラソイ *Sebastes pachycephalus* Temminck et Schlegel

- 1988/05/26, 魚津市青島沖水深5m (刺網), 2 (15cm×2)
 1989/03/12, 魚津市青島沖水深5~6m (刺網), 34 (17~21cm)
 1993/02/21, 魚津市三ヶ沖水深12m (刺網), 3 (16 & 18cm×2)
 1994/06/23, 魚津市青島沖水深10m (刺網), 1 (15cm)
 1996/05/16, 魚津市青島沖水深10m (刺網), 4 (17, 18.5, 19 & 21cm)

シマソイ *Sebastes trivittatus* Hilgendorf

- 1978/01/24, 入善町沖 (刺網), 1 (32cm)

ユメカサゴ *Helicolenus hilgendorfi* (Steindachner et Döderlein)

- 1991/04/16, 魚津市魚津港沖水深120~130m (刺網), 1 (21cm)
1992/05/13, 朝日町赤川沖水深230m (刺網), 1 (20cm)
1993/03/12, 朝日町赤川沖 (刺網), 1 (21cm)
1995/05/29, 魚津市青島沖水深120m (刺網), 1 (20cm) 図版VI-4
1995/06/13, 魚津市青島沖水深110m (刺網), 2 (21 & 22cm)
1996/02/23, 魚津市本新沖水深120~130m (刺網), 1 (22cm)
1996/03/16, 魚津市北鬼江沖水深100m (刺網), 1 (20cm)
1996/04/06, 魚津市北鬼江沖水深150m (刺網), 1 (22cm)
1996/04/08, 魚津市青島沖水深150m (刺網), 1 (18cm)
1996/04/08, 魚津市諏訪町沖水深150m (刺網), 1 (21cm)
1996/04/19, 魚津市青島沖水深150m (刺網), 2 (19 & 21cm)
1996/05/20, 魚津市青島沖水深150m (刺網), 1 (19.5cm)
1996/06/02, 魚津市北鬼江沖 (刺網), 1 (22cm)

ミノカサゴ *Pterois lunulata* Temminck et Schlegel

- 1979/01/05, 滑川市三ヶ市沖 (定置網), 1
1986/02/04, 魚津市魚津港沖水深30~80m (手操網), 1 (10cm)
1996/11/07, 魚津市本新沖水深50~60m (刺網), 1 (27cm) 図版VI-5

ハナミノカサゴ *Pterois volitans* (Linnaeus)

- 1979/03/27, 魚津市青島沖水深70m (刺網), 1
1992/02/28, 魚津市青島沖水深50m (刺網), 1 (10.5cm)
1995/01/27, 魚津市本町沖水深15~100m (手操網), 1 (11cm) 図版VI-6

ハチ *Apistus carinatus* (Bloch et Schneider)

- 1979/07/26, 滑川市吉浦沖 (定置網), 1
1979/10/22, 魚津市三ヶ沖 (定置網), 1 (10cm)
1985/11/20, 魚津市本町沖水深15~100m (手操網), 1 (10cm)
1987/12/22, 魚津市本町沖水深15~100m (手操網), 2 (8cm × 2)
1988/02/11, 魚津市青島沖水深70m (刺網), 1 (10cm)
1989/01/11, 魚津市本町沖水深15~100m (手操網), 1 (7.5cm)
1989/05/02, 魚津市青島沖水深20m (刺網), 1 (12cm)
1989/09/15, 魚津市三ヶ沖 (定置網), 1 (14cm)
1989/12/01, 魚津市本町沖水深15~100m (手操網), 3 (9cm × 3)
1990/02/01, 魚津市青島沖水深30m (刺網), 1 (10cm)

1990/08/30, 滑川市笠木沖水深30m (刺網), 2 (13.5cm×2)
1990/09/22, 氷見市沖 (定置網), 6 (12~13cm)
1990/09/23, 魚津市青島沖水深10~15m (刺網), 1 (13.1cm)
1990/09/29, 魚津市青島沖水深30~40m (刺網), 1 (13~14.5cm)
1991/01/11, 魚津市本町沖水深15~100m (手操網), 2 (8 & 10cm)
1992/11/19, 魚津市三ヶ沖 (定置網), 2 (12cm×2)
1992/11/21, 魚津市三ヶ沖 (定置網), 3 (10 & 13cm×2)
1992/11/24, 魚津市三ヶ沖 (定置網), 1 (8.5cm)
1995/10/16, 魚津市青島沖水深10~15m (刺網), 1 (12cm)
1995/11/17, 魚津市青島沖水深15~20m (刺網), 1 (14cm) 図版VI-7

ヒメオコゼ *Minous monodactylus* (Bloch et Schneider)

1979/10/20, 魚津市三ヶ沖 (定置網), 7 (7~10cm)
1980/10/24, 魚津市住吉沖 (定置網), 1 (11cm)
1986/08/15, 氷見市氷見漁港沖水深10m (刺網), 4 (8~10cm)
1988/12/04, 魚津市三ヶ沖 (定置網), 1 (11.5cm)
1990/02/12, 魚津市本町沖水深15~100m (手操網), 1 (14.6cm)
1991/08/14, 氷見市沖 (定置網), 3 (8~10cm)
1991/09/04, 魚津市三ヶ沖 (定置網), 2 (10 & 11.5cm)

アブオコゼ *Erisphex potti* (Steindachner)

1985/05/27, 魚津市本町沖水深15~100m (手操網), 1 (10cm)
1987/04/17, 魚津市青島沖水深5m (刺網), 1 (10cm)
1989/09/07, 魚津市諏訪町沖水深50~60m (刺網), 1 (13.5cm)
1991/04/08, 魚津市青島沖水深40~60m (刺網), 1 (8cm)
1996/06/15, 魚津市魚津港沖水深30~80m (手操網), 1 (10cm)

マルカワカジカ *Marukawichthys ambulator* Sakamoto

1987/02/17, 朝日町赤川沖水深150m (刺網), 3 (16~17cm)
1988/02/08, 朝日町赤川沖水深150m (刺網), 6 (17~19cm)
1989/01/29, 朝日町赤川沖水深140m (刺網), 11 (16~19cm)
1989/02/23, 魚津市青島沖水深180~200m (刺網), 1 (19cm)
1989/03/06, 魚津市青島沖水深100m (刺網), 1 (14.5cm)
1991/03/30, 魚津市青島沖水深100m (刺網), 1 (16cm)
1993/02/21, 魚津市三ヶ沖水深12m (刺網), 1 (18.5cm)
1995/11/28, 富山市神通川沖水深100~200m (機船底曳), 1 (18cm)
1996/02/11, 魚津市魚津港沖水深30~80m (手操網), 1 (19cm)

- 1996/04/21, 魚津市青島沖水深150~200m (刺網), 1 (18cm)
 1996/04/30, 魚津市青島沖水深200~250m (刺網), 1 (17.5cm)
 1996/11/11, 魚津市青島沖水深120m (刺網), 2 (17.3 & 19.2cm)

ケムシカジカ *Hemitripterus villosus* (Pallas)

- 1978/04/06, 魚津市魚津港沖水深30~80m (手操網), 1
 1979/03/10, 魚津市本町沖水深30~40m (刺網), 1
 1979/03/15, 魚津市北中沖 (定置網), 1
 1983/01/21, 入善町春日沖水深200m (刺網), 1
 1985/10/29, 入善町横山沖水深180m (刺網), 1 (15cm)
 1986/04/17, 朝日町赤川沖水深220m (刺網), 1 (27cm)
 1987/05/07, 朝日町赤川沖水深230m (刺網), 1 (23cm)
 1987/11/01, 魚津市青島沖水深150m (刺網), 1 (25cm)
 1987/11/23, 魚津市青島沖水深60m (刺網), 1 (42.2cm)
 1988/01/06, 朝日町赤川沖水深300m (刺網), 1 (27cm)
 1990/04/14, 朝日町赤川沖水深250m (刺網), 1 (30cm)

トミカジカ *Ricuzenius toyamensis* Matsubara et Iwai

- 1988/03/24, 黒部市黒部川沖水深400m (機船底曳), 1 (11cm)

カマキリ *Cottus kazica* Jordan et Starks

- 1977/03/11, 魚津市魚津南港内沖水深1m (たも網), 1
 1979/02/13, 魚津市魚津南港内沖水深1.5m (鉤網), 3
 1980/02/26, 魚津市本町沖水深1.5m (たも網), 2
 1980/03/04, 魚津市魚津港内沖水深1.2m (たも網), 1

キンカジカ *Cottiusculus schmidtii* Jordan et Starks

- 1986/06/23, 魚津市本町沖水深15~100m (手操網), 2 (7cm × 2)
 1987/02/08, 魚津市本町沖水深15~100m (手操網), 1 (7cm)
 1987/02/13, 魚津市本町沖水深15~100m (手操網), 1 (7cm)
 1987/03/08, 魚津市本町沖水深15~100m (手操網), 1 (8cm)
 1987/03/29, 魚津市本町沖水深15~100m (手操網), 1 (8cm)
 1988/02/09, 魚津市本町沖水深15~100m (手操網), 2 (10 & 11cm)
 1988/02/13, 魚津市本町沖水深15~100m (手操網), 1 (9.5cm)
 1988/02/17, 魚津市本町沖水深15~100m (手操網), 2 (7.5cm × 2)
 1988/02/19, 魚津市本町沖水深15~100m (手操網), 2 (8 & 9.5cm)
 1995/11/28, 富山市神通川沖水深100~200m (機船底曳), 1 (10cm)

- 1996/01/21, 富山市神通川沖水深100~200m (機船底曳), 6 (6~7 cm)
 1996/10/02, 富山市岩瀬沖水深100~200m (機船底曳), 1 (7 cm × 2)
 1996/10/15, 富山市岩瀬沖水深110~120m (機船底曳), 1 (7 cm × 2)

ツマグロカジカ *Gymnocanthus herzensteini* Jordan et Starks

- 1984/01/22, 朝日町赤川沖水深250m (刺網), 1 (12cm)
 1985/04/02, 魚津市魚津港沖水深30~80m (手操網), 5 (10~12cm)
 1987/11/01, 朝日町赤川沖水深210m (刺網), 1 (14cm)
 1996/03/02, 魚津市青島沖 (刺網), 1 (30cm)

アイカジカ *Gymnocanthus intermedius* (Temminck et Schlegel)

- 1986/03/12, 魚津市魚津港沖水深30~80m (手操網), 4 (12~15cm)
 1986/03/14, 魚津市本町沖水深15~100m (手操網), 2 (10cm × 2)
 1986/03/14, 魚津市魚津港沖水深30~80m (手操網), 17 (12~16cm)
 1986/03/18, 魚津市本町沖水深15~100m (手操網), 4 (10~12cm)
 1986/03/19, 魚津市本町沖水深15~100m (手操網), 5 (10~12cm)
 1986/03/23, 魚津市魚津港沖水深30~80m (手操網), 16 (10~16cm)
 1986/03/26, 魚津市魚津港沖水深30~80m (手操網), 4 (10~13cm)
 1986/03/30, 魚津市本町沖水深15~100m (手操網), 5 (10~13cm)
 1986/06/23, 魚津市本町沖水深15~100m (手操網), 3 (13~14cm)
 1987/01/27, 魚津市本町沖水深15~100m (手操網), 4 (12~14cm)
 1987/02/01, 魚津市本町沖水深15~100m (手操網), 5 (12~14cm)
 1987/02/09, 魚津市本町沖水深15~100m (手操網), 4 (12~13cm)
 1987/02/11, 魚津市本町沖水深15~100m (手操網), 1 (12cm)
 1987/02/13, 魚津市本町沖水深15~100m (手操網), 1 (12cm)
 1987/02/17, 魚津市本町沖水深15~100m (手操網), 1 (12cm)
 1987/02/18, 魚津市本町沖水深15~100m (手操網), 4 (12~14cm)
 1987/02/23, 魚津市本町沖水深15~100m (手操網), 4 (12~14cm)
 1987/02/24, 魚津市本町沖水深15~100m (手操網), 4 (12~14cm)
 1987/03/02, 魚津市本町沖水深15~100m (手操網), 3 (13cm × 3)
 1987/03/04, 魚津市本町沖水深15~100m (手操網), 4 (12~14cm)
 1987/03/08, 魚津市本町沖水深15~100m (手操網), 4 (12~14cm)
 1987/03/19, 魚津市本町沖水深15~100m (手操網), 2 (13 & 14cm)
 1987/03/22, 魚津市本町沖水深15~100m (手操網), 3 (11~12cm)
 1987/03/23, 魚津市本町沖水深15~100m (手操網), 5 (11~12cm)
 1987/03/26, 魚津市本町沖水深15~100m (手操網), 4 (10~12cm)
 1987/03/29, 魚津市本町沖水深15~100m (手操網), 2 (11 & 13cm)

- 1987/03/31, 魚津市本町沖水深15~100m (手操網), 2 (12cm×2)
 1987/04/05, 魚津市本町沖水深15~100m (手操網), 2 (12cm×2)
 1987/04/15, 魚津市本町沖水深15~100m (手操網), 4 (12~14cm)
 1987/04/28, 魚津市本町沖水深15~100m (手操網), 4 (12~14cm)
 1996/05/24, 魚津市青島沖水深120m (刺網), 1 (19cm) 図版VI-8
 1996/10/02, 魚津市青島沖水深100~200m (刺網), 1 (9cm)

イダテンカジカ *Ocynectes maschalis* Jordan et Starks

- 1993/11/15, 黒部市石田漁港防波堤水深3m (テトラポット引き上げ), 4 (4.9, 5.0, 5.3 & 6.9cm)

アサヒアナハゼ *Pseudoblennius cottoides* (Richardson)

- 1996/09/14, 氷見市池田浜 (地曳網), 2 (7.3 & 9.0cm)

アツモリウオ *Agonomalus proboscidalis* (Valenciennes)

- 1984/12/17, 朝日町赤川沖水深90m (刺網), 1 (14cm)
 1989/12/28, 魚津市諏訪町沖水深120m (刺網), 1 (13cm)

シロウ *Ocella kuronumai* (Freeman)

- 1977/02/23, 滑川市三ヶ沖 (定置網), 2
 1977/03/25, 滑川市三ヶ沖 (定置網), 1
 1977/06/03, 滑川市三ヶ沖 (定置網), 1
 1977/06/15, 滑川市三ヶ沖 (定置網), 1
 1978/01/09, 滑川市三ヶ沖 (定置網), 2
 1978/01/18, 滑川市三ヶ沖 (定置網), 1
 1978/01/27, 魚津市住吉沖 (定置網), 1
 1978/02/03, 魚津市住吉沖 (定置網), 1
 1978/04/07, 滑川市三ヶ沖 (定置網), 4
 1979/01/29, 魚津市住吉沖 (定置網), 16
 1985/02/17, 魚津市本町沖水深15~100m (手操網), 1 (15cm)
 1985/02/26, 魚津市本町沖水深15~100m (手操網), 1 (13cm)
 1986/01/29, 魚津市本町沖水深15~100m (手操網), 1 (16cm)
 1987/01/29, 魚津市本町沖水深15~100m (手操網), 1 (20cm)
 1987/02/20, 魚津市本町沖水深15~100m (手操網), 1 (13cm)
 1987/04/05, 魚津市本町沖水深15~100m (手操網), 1 (17cm)
 1988/01/22, 魚津市青島沖水深50m (刺網), 1 (20cm)
 1988/02/09, 魚津市本町沖水深15~100m (手操網), 1 (17cm)
 1988/03/04, 魚津市本町沖水深15~100m (手操網), 1 (21cm)

- 1988/03/24, 黒部市黒部川沖水深400 m (機船底曳), 1 (17cm)
 1991/04/16, 滑川市笠木沖 (刺網), 1 (17cm)
 1991/12/22, 入善町八幡沖水深180 m (刺網), 1 (19cm)
 1992/03/14, 魚津市魚津港沖水深30~80 m (手操網), 1 (18.5cm)
 1996/04/06, 魚津市青島沖水深50~60 m (手操網), 1 (19cm) 図版VII-1

ヤギウオ *Pallasina barbata* (Steindachner)

- 1979/05/19, 魚津市魚津補助港内水深0.5 m (たも網), 1 (8 cm)
 1985/03/06, 魚津市魚津港沖水深30~80 m (手操網), 1 (16cm)
 1985/03/08, 魚津市魚津港沖水深30~80 m (手操網), 1 (16cm)
 1985/03/13, 魚津市魚津港沖水深30~80 m (手操網), 1 (16cm)
 1985/03/16, 魚津市魚津港沖水深30~80 m (手操網), 1 (16cm)
 1985/04/02, 魚津市魚津港沖水深30~80 m (手操網), 1 (16cm)
 1986/03/14, 魚津市魚津港沖水深30~80 m (手操網), 1 (20cm)
 1988/04/02, 魚津市魚津港沖水深30~80 m (手操網), 2 (22cm × 2)
 1990/04/20, 魚津市魚津港沖水深30~80 m (手操網), 1 (21.5cm)
 1991/03/29, 魚津市魚津港沖水深30~80 m (手操網), 1 (33cm)

トクビレ *Podothecus sachi* (Jordan et Snyder)

- 1980/05/16, 魚津市魚津港沖水深150 m (刺網), 1 (32cm)
 1982/01/08, 朝日町泊沖水深100 m (刺網), 1 (30cm)
 1982/06/05, 魚津市青島沖水深75 m (刺網), 1 (28cm)
 1983/12/27, 朝日町泊沖水深250 m (刺網), 1 (25cm)
 1984/01/21, 朝日町泊沖水深150 m (刺網), 2 (25cm × 2)
 1984/01/30, 朝日町泊沖水深230 m (刺網), 2 (32 & 35cm)
 1984/03/20, 入善町八幡沖水深160 m (刺網), 1 (33cm)
 1984/12/26, 朝日町赤川沖水深250 m (刺網), 1 (39cm)
 1985/01/09, 朝日町赤川沖水深180 m (刺網), 1 (30cm)
 1985/11/20, 朝日町赤川沖水深250 m (刺網), 1 (35cm)
 1986/03/06, 朝日町赤川沖水深250 m (刺網), 1 (18cm)
 1987/03/10, 朝日町泊沖水深150 m (刺網), 1 (27cm)
 1987/11/01, 魚津市青島沖水深150 m (刺網), 1 (25cm)
 1988/01/16, 朝日町赤川沖水深230 m (刺網), 1 (26cm)
 1988/02/19, 朝日町赤川沖水深180 m (刺網), 1 (35cm × 2)
 1988/02/21, 朝日町赤川沖水深180 m (刺網), 1 (35cm)
 1988/02/21, 朝日町赤川沖水深230 m (刺網), 1 (34cm)
 1988/02/22, 朝日町赤川沖水深230 m (刺網), 1 (32cm)

- 1988/04/29, 入善町八幡沖水深300m (刺網), 1 (35cm)
 1989/01/16, 朝日町赤川沖水深270m (刺網), 1 (30cm)
 1989/01/25, 朝日町赤川沖水深240m (刺網), 1 (36cm)
 1989/03/19, 朝日町赤川沖水深240m (刺網), 1 (36cm)
 1989/04/09, 朝日町赤川沖水深230m (刺網), 1 (32cm)
 1989/11/22, 入善町横山沖水深200m (刺網), 1 (29cm)
 1991/01/12, 朝日町赤川沖水深260m (刺網), 2 (30 & 34cm)
 1992/04/30, 魚津市青島沖水深120m (刺網), 1 (28.5cm)
 1992/05/15, 朝日町赤川沖水深240m (刺網), 1 (43cm)
 1994/12/30, 魚津市北鬼江沖水深80m (刺網), 1 (25cm)
 1995/07/19, 魚津市本新沖水深50~80m (刺網), 1 (32cm)
 1995/08/18, 魚津市青島沖水深100m (刺網), 1 (40cm)

ヤセトクビレ *Podotheucus thompsoni* Jordan et Gilbert

- 1978/06/09, 滑川市三ヶ沖 (定置網), 2
 1989/03/09, 朝日町赤川沖水深270m (刺網), 2 (15 & 16cm)

テングトクビレ *Sarritor leptorhynchus* (Gilbert)

- 1984/05/11, 朝日町泊沖水深280m (刺網), 1 (19cm)
 1985/02/27, 入善町八幡沖水深200m (刺網), 1 (11cm)
 1990/12/09, 朝日町赤川沖 (刺網), 1 (17.5cm)
 1992/04/06, 朝日町赤川沖 (刺網), 1 (17cm)
 1992/04/08, 朝日町赤川沖 (刺網), 1 (18cm)
 1992/05/05, 朝日町赤川沖水深260m (刺網), 1 (17.5cm)
 1992/07/03, 朝日町赤川沖水深240m (刺網), 1 (17cm)
 1996/11/27, 魚津市青島沖水深150~230m (刺網), 1 (18.8cm) 図版VII-2

ホシセミホウボウ *Daicocus peterseni* (Nyström)

- 1987/09/22, 魚津市青島沖 (刺網), 1 (29.5cm)
 1990/06/23, 魚津市青島沖水深60~70m (刺網), 1 (29cm)
 1990/09/21, 魚津市青島沖水深70~80m (刺網), 1 (32cm)
 1990/09/26, 魚津市青島沖水深40m (刺網), 1 (31cm)
 1990/10/21, 魚津市青島沖水深50m (刺網), 1 (32cm)
 1991/08/22, 魚津市青島沖水深70m (刺網), 1 (29.5cm)
 1992/08/04, 魚津市青島沖水深70m (刺網), 1 (32cm)
 1992/08/07, 魚津市青島沖水深70m (刺網), 1 (37cm)
 1992/08/21, 魚津市青島沖水深70m (刺網), 1 (34cm)

- 1992/11/22, 魚津市青島沖水深40m (刺網), 1 (33cm)
 1992/12/01, 魚津市青島沖水深30~40m (刺網), 1 (31cm)
 1992/12/09, 魚津市青島沖水深30~40m (刺網), 1 (33cm)
 1993/10/16, 魚津市青島沖 (刺網), 1 (34cm)
 1994/08/24, 魚津市青島沖水深70~80m (刺網), 1 (30cm)
 1994/09/19, 魚津市青島沖水深30~40m (刺網), 1 (31cm)
 1994/10/23, 魚津市青島沖水深40m (刺網), 1 (32cm) 図版VII-3
 1996/09/24, 魚津市青島沖水深60~70m (刺網), 2 (29.5 & 31.5cm)

コンペイトウ *Eumicrotremus birulai* Popov

- 1978/12/24, 朝日町泊沖水深300~350m (刺網), 1
 1985/12/08, 朝日町赤川沖水深250m (刺網), 1 (14cm)
 1989/11/12, 入善町春日沖水深120m (刺網), 1 (13cm)
 1994/12/21, 黒部市黒部川沖水深400m (機船底曳), 1 (12cm) 図版VII-4

ホテイウオ *Aptocyclus ventricosus* (Pallas)

- 1979/03/13, 朝日町泊沖水深350m (刺網), 2 (25 & 26cm)
 1981/12/07, 朝日町泊沖水深200m (刺網), 1 (25cm)
 1981/12/09, 朝日町泊沖水深200m (刺網), 1 (25cm)
 1981/12/11, 朝日町泊沖水深180m (刺網), 2 (25cm × 2)
 1982/12/16, 魚津市青島沖水深30m (刺網), 1 (25cm)
 1983/02/27, 魚津市本新沖水深45m (刺網), 1 (25cm)
 1983/12/30, 魚津市本新沖水深30m (刺網), 1 (25cm)
 1984/02/13, 魚津市諏訪町沖水深15m (刺網), 1 (25cm)
 1986/10/13, 魚津市青島沖水深45m (刺網), 1 (33cm)
 1986/11/21, 魚津市青島沖水深30m (刺網), 1 (30cm)
 1987/01/27, 魚津市青島沖水深30m (刺網), 1 (28cm)
 1987/02/03, 魚津市青島沖水深10m (刺網), 1 (27cm)
 1987/05/25, 魚津市青島沖水深20~30m (刺網), 1 (30 & 33cm)
 1987/12/09, 魚津市魚津港沖水深30m (刺網), 1 (35cm)
 1987/12/11, 魚津市本新沖水深30~40m (刺網), 1 (26cm)
 1987/12/29, 魚津市本新沖水深3~4m (刺網), 3 (26~30cm)
 1987/12/30, 魚津市本新沖水深3~4m (刺網), 1 (28cm)
 1988/01/01, 魚津市北鬼江沖水深30~40m (刺網), 2 (27 & 29cm)
 1988/01/03, 魚津市青島沖水深30m (刺網), 1 (30cm)
 1988/01/04, 魚津市青島沖水深30m (刺網), 1 (30cm)
 1988/01/04, 魚津市青島沖水深3~4m (刺網), 1 (29cm)

1988/01/05, 魚津市青島沖水深 5 m (刺網), 1 (30cm)
1988/01/06, 魚津市北中沖水深 5 m (刺網), 1 (28cm)
1988/01/07, 魚津市青島沖水深 5 ~ 6 m (刺網), 2 (24 & 28cm)
1988/01/08, 魚津市北中沖水深 5 m (刺網), 1 (27cm)
1988/01/08, 魚津市青島沖水深 5 ~ 6 m (刺網), 1 (29cm)
1988/01/12, 魚津市青島沖水深 5 ~ 6 m (刺網), 2 (28 & 29cm)
1988/01/12, 魚津市青島沖水深 7 ~ 8 m (刺網), 1 (23cm)
1988/01/12, 朝日町赤川沖水深250m (刺網), 1 (30cm)
1988/01/13, 朝日町赤川沖水深300m (刺網), 2 (30.5cm × 2)
1988/01/14, 魚津市青島沖水深 5 ~ 6 m (刺網), 2 (28 & 31cm)
1988/01/16, 魚津市本新沖水深 5 ~ 6 m (刺網), 2 (30cm × 2)
1988/01/17, 魚津市青島沖水深 5 ~ 6 m (刺網), 3 (29 & 31cm × 2)
1988/01/20, 魚津市青島沖水深 5 ~ 6 m (刺網), 2 (28 & 30.5cm)
1988/01/20, 魚津市本新沖水深 5 ~ 6 m (刺網), 2 (28 & 30.5cm)
1988/01/20, 魚津市魚津港沖水深30~80m (手操網), 2 (29 & 32.5cm)
1988/01/21, 魚津市魚津港沖水深30~80m (手操網), 1 (27cm)
1988/01/21, 魚津市青島沖水深 5 ~ 6 m (刺網), 1 (32cm)
1988/01/22, 魚津市青島沖水深 5 ~ 6 m (刺網), 1 (36cm)
1988/01/25, 魚津市青島沖水深 5 m (刺網), 3 (27 & 30cm × 2)
1988/01/26, 魚津市青島沖水深 5 m (刺網), 1 (32cm)
1988/01/31, 魚津市青島沖水深 5 m (刺網), 1 (28cm)
1988/02/08, 魚津市青島沖水深 5 m (刺網), 1 (28cm)
1988/02/17, 魚津市魚津港沖水深30~80m (手操網), 2 (28cm × 2)
1988/02/22, 魚津市魚津港沖水深30~80m (手操網), 2 (27 & 30cm)
1988/03/28, 魚津市本新沖水深40m (刺網), 1 (28cm)
1988/04/29, 朝日町境沖水深800m (バイ籠), 1 (15cm)
1988/11/08, 朝日町赤川沖水深240m (刺網), 1 (31cm)
1988/11/21, 魚津市青島沖水深100m (刺網), 1 (35cm)
1988/12/29, 魚津市青島沖水深10m (刺網), 1 (29cm)
1989/01/02, 魚津市青島沖水深 9 m (刺網), 2 (27.5 & 31cm)
1989/01/03, 魚津市青島沖水深 9 m (刺網), 1 (30cm)
1989/01/05, 魚津市青島沖水深10m (刺網), 1 (26cm)
1989/01/07, 魚津市諏訪町沖水深30m (刺網), 1 (25cm)
1989/01/08, 魚津市青島沖水深10m (刺網), 1 (28cm)
1989/01/10, 魚津市青島沖水深10m (刺網), 1 (31cm)
1989/01/11, 朝日町赤川沖水深300m (刺網), 1 (31cm)
1989/01/11, 魚津市魚津港沖水深30~80m (手操網), 1 (30cm)

1989/01/13, 魚津市青島沖水深10m (刺網), 2 (28 & 30cm)
1989/01/14, 魚津市青島沖水深10m (刺網), 1 (28cm)
1989/01/16, 入善町春日沖水深200m (刺網), 1 (31cm)
1989/01/16, 朝日町赤川沖水深150m (刺網), 1 (31cm)
1989/01/18, 魚津市青島沖水深10m (刺網), 3 (27~31cm)
1989/01/18, 魚津市本町沖水深30m (刺網), 1 (27cm)
1989/01/19, 魚津市青島沖水深10m (刺網), 1 (26cm)
1989/01/19, 魚津市魚津港沖水深30~80m (手操網), 5 (24.5, 28, 29, 31 & 24cm)
1989/01/23, 魚津市青島沖水深10m (刺網), 2 (24.5 & 29.5cm)
1989/01/25, 魚津市青島沖水深10m (刺網), 1 (30.5cm)
1989/02/07, 朝日町赤川沖水深260m (刺網), 1 (33cm)
1989/02/12, 朝日町赤川沖水深240m (刺網), 1 (30cm)
1989/02/13, 魚津市青島沖水深30m (刺網), 1 (28cm)
1989/02/16, 魚津市青島沖水深10m (刺網), 1 (26cm)
1989/02/27, 魚津市青島沖水深 8 m (刺網), 1 (31cm)
1989/03/29, 朝日町赤川沖水深240m (刺網), 1 (24cm)
1989/10/31, 入善町横山沖水深230m (刺網), 1 (15cm)
1989/12/22, 朝日町赤川沖水深230m (刺網), 2 (26 & 28cm)
1989/12/24, 朝日町赤川沖水深270m (刺網), 5 (25~31cm)
1989/12/29, 朝日町赤川沖水深230m (刺網), 1 (28cm)
1990/01/03, 朝日町赤川沖水深230m (刺網), 3 (28.5×2 & 29.5cm)
1990/01/03, 魚津市青島沖水深10~15m (刺網), 1 (34.5cm)
1990/01/04, 魚津市青島沖水深10~15m (刺網), 1 (25cm)
1990/01/09, 魚津市青島沖水深15m (刺網), 1 (28cm)
1990/01/10, 魚津市青島沖水深15m (刺網), 1 (26.5cm)
1990/01/10, 魚津市諏訪町沖水深20m (刺網), 1 (32cm)
1990/01/12, 魚津市青島沖水深15m (刺網), 1 (31 & 33cm)
1990/01/13, 魚津市青島沖水深 7 ~ 8 m (刺網), 1 (29cm)
1990/01/14, 朝日町赤川沖水深240m (刺網), 1 (30cm)
1990/01/15, 魚津市青島沖水深15m (刺網), 3 (26.5, 30 & 30.5cm)
1990/01/17, 魚津市青島沖水深15m (刺網), 2 (27.5 & 28.5cm)
1990/01/20, 魚津市青島沖水深15m (刺網), 2 (28cm×2)
1990/01/21, 魚津市青島沖水深15m (刺網), 2 (29 & 31cm)
1990/01/26, 魚津市青島沖水深15m (刺網), 5 (27 & 32cm)
1990/01/29, 入善町春日沖水深250m (刺網), 2 (27 & 29cm)
1990/01/31, 魚津市青島沖水深15m (刺網), 2 (28 & 32cm)
1990/02/02, 魚津市青島沖水深15m (刺網), 2 (27 & 30cm)

1990/02/05, 入善町春日沖水深200m (刺網), 5 (25, 29, 31, 31.5 & 32cm)
1990/02/06, 魚津市青島沖水深15m (刺網), 3 (24.5, 26 & 30.5cm)
1990/02/06, 魚津市青島沖水深8m (刺網), 5 (27~29cm)
1990/02/07, 魚津市青島沖水深8m (刺網), 2 (25.5 & 30cm)
1990/11/29, 入善町八幡沖水深240m (刺網), 1 (24cm)
1990/12/11, 魚津市青島沖水深50~60m (刺網), 1 (27cm)
1990/12/25, 朝日町赤川沖水深320m (刺網), 2 (27.5 & 30cm)
1990/12/28, 魚津市魚津港沖水深20m (刺網), 2 (30 & 33.5cm)
1991/01/03, 魚津市青島沖水深10~15m (刺網), 1 (25cm)
1991/01/09, 魚津市青島沖水深10m (刺網), 1 (27.5cm)
1991/01/10, 朝日町赤川沖水深140m (刺網), 2 (26 & 29cm)
1991/01/11, 魚津市青島沖水深10m (刺網), 4 (25~31cm)
1991/01/12, 魚津市青島沖水深6~7m (刺網), 1 (26cm)
1991/01/16, 魚津市青島沖水深10m (刺網), 1 (25cm)
1991/01/17, 魚津市魚津港沖水深5~30m (刺網), 7 (24.5, 25.5, 27.5, 29.5×2, 31.5 & 33.5cm)
1991/01/23, 魚津市青島沖水深10m (刺網), 2 (27.5 & 29cm)
1991/01/24, 魚津市青島沖水深10m (刺網), 1 (29cm)
1991/02/03, 魚津市青島沖水深80m (刺網), 1 (28cm)
1991/02/09, 朝日町赤川沖水深270m (刺網), 2 (29 & 32.5cm)
1991/12/09, 魚津市魚津港沖水深25~30m (刺網), 1 (31.5cm)
1991/12/24, 入善町八幡沖水深120m (刺網), 1 (31cm)
1991/12/26, 朝日町赤川沖水深300m (刺網), 1 (27cm)
1991/12/26, 魚津市青島沖水深50m (刺網), 1 (30cm)
1991/12/27, 入善町八幡沖水深150~180m (刺網), 3 (29 & 31cm×2)
1992/01/04, 魚津市青島沖水深10m (刺網), 1 (29cm)
1992/01/05, 朝日町赤川沖水深230m (刺網), 2 (26cm×2)
1992/01/05, 魚津市本新沖水深50m (刺網), 1 (25cm)
1992/01/07, 魚津市諏訪町沖水深20m (刺網), 1 (25cm)
1992/01/07, 魚津市青島沖水深10m (刺網), 1 (29cm)
1992/01/08, 入善町八幡沖水深240m (刺網), 1 (31cm)
1992/01/09, 魚津市青島沖水深20m (刺網), 3 (28×2 & 31cm)
1992/01/10, 魚津市青島沖水深20m (刺網), 1 (29cm)
1992/01/11, 魚津市青島沖水深20m (刺網), 1 (29cm)
1992/01/15, 朝日町赤川沖水深270m (刺網), 3 (28, 29 & 30cm)
1992/01/16, 朝日町赤川沖水深240m (刺網), 1 (29cm)
1992/01/21, 魚津市魚津南港沖水深25~30m (刺網), 1 (24cm)
1992/01/21, 朝日町赤川沖水深120m (刺網), 1 (30cm)

1992/02/12, 魚津市青島沖水深10m (刺網), 1 (30cm)
1992/02/23, 魚津市青島沖水深20m (刺網), 1 (28cm)
1992/02/28, 魚津市青島沖水深10m (刺網), 1 (33cm)
1992/03/05, 黒部市黒部川沖水深380m (機船底曳), 1 (36cm)
1992/05/21, 黒部市黒部川沖水深400m (機船底曳), 1 (21cm)
1992/11/06, 黒部市黒部川沖水深430m (機船底曳), 1 (24cm)
1992/12/05, 朝日町赤川沖水深270m (刺網), 1 (30cm)
1992/12/09, 朝日町赤川沖水深300m (刺網), 1 (25cm)
1992/12/25, 魚津市青島沖水深30m (刺網), 1 (23cm)
1992/12/26, 魚津市青島沖水深30m (刺網), 1 (36cm)
1992/12/26, 朝日町赤川沖水深200m (刺網), 2 (24 & 28cm)
1994/01/04, 魚津市青島沖水深10m (刺網), 1 (27.5cm)
1994/01/23, 魚津市青島沖水深10m (刺網), 1 (27cm)
1994/02/03, 魚津市青島沖水深10m (刺網), 1 (28cm)
1994/02/05, 魚津市青島沖水深10m (刺網), 1 (30cm)
1994/02/11, 魚津市青島沖水深10m (刺網), 1 (27cm)
1994/04/12, 滑川市笠木沖 (定置網), 1 (33cm)
1995/01/09, 魚津市本新沖水深50m (刺網), 1 (29cm)
1995/01/11, 魚津市青島沖水深50m (刺網), 1 (30cm)
1996/01/12, 魚津市青島沖水深15m (刺網), 1 (32cm)
1996/01/21, 魚津市青島沖水深50~60m (刺網), 1 (33cm)
1996/02/08, 魚津市青島沖水深10~15m (刺網), 1 (25cm)
1996/02/11, 魚津市本新沖水深120m (刺網), 1 (34.5cm)
1996/02/23, 魚津市青島沖水深10~15m (刺網), 1 (24cm)
1996/02/27, 魚津市青島沖水深10m (刺網), 1 (26cm)
1996/03/08, 魚津市青島沖水深15m (刺網), 1 (25cm)
1996/03/12, 魚津市青島沖水深15m (刺網), 1 (26cm)
1996/03/25, 魚津市青島沖水深15m (刺網), 1 (30cm)
1996/04/03, 魚津市青島沖水深10~15m (刺網), 1 (35cm)
1996/05/19, 魚津市青島沖水深60~70m (刺網), 1 (33cm)
1996/12/30, 魚津市青島沖水深50m (刺網), 1 (27cm)

スナビクニン *Liparis punctulatus punctulatus* (Tanaka)

1985/08/06, 魚津市三ヶ (テトラポットに付着するカキの間), 1 (3cm)

イサゴビクニン *Liparis ochotensis* Schmidt

1985/11/20, 朝日町赤川沖水深250m (刺網), 1 (76.5cm)

1985/11/22, 魚津市経田沖水深250m (刺網), 1
 1985/12/03, 朝日町赤川沖水深300m (刺網), 3
 1986/02/17, 朝日町赤川沖水深220m (刺網), 1 (70cm)
 1986/02/18, 朝日町赤川沖水深250~280m (刺網), 1 (63cm)
 1986/12/03, 朝日町赤川沖水深270m (刺網), 5 (60~70cm)
 1987/11/04, 朝日町赤川沖水深360m (刺網), 5 (60~75cm)
 1988/01/13, 朝日町赤川沖水深300m (刺網), 1 (60cm)
 1988/01/13, 朝日町赤川沖水深300~350m (刺網), 2 (62 & 65cm)
 1988/11/29, 入善町八幡沖水深250m (刺網), 1 (73cm)
 1990/12/05, 朝日町赤川沖水深350m (刺網), 1 (64cm)
 1991/12/23, 朝日町赤川沖水深350m (刺網), 2 (66 & 68cm)
 1992/01/08, 入善町八幡沖水深320m (刺網), 1 (61cm)
 1992/05/19, 黒部市黒部川沖水深400m (機船底曳), 1 (60cm)
 1992/05/24, 黒部市黒部川沖水深400m (機船底曳), 1 (68cm)
 1993/03/21, 黒部市黒部川沖水深400m (機船底曳), 1 (40cm)
 1993/03/22, 黒部市黒部川沖水深450m (機船底曳), 1 (32cm)

クサウオ *Liparis tanakai* (Gilbert et Burke)

1988/01/07, 魚津市青島沖水深5~6m (刺網), 1 (47cm)
 1988/01/08, 魚津市青島沖水深5~6m (刺網), 1 (35cm)
 1988/01/13, 魚津市青島沖水深5~6m (刺網), 1 (35cm)
 1988/11/20, 入善町横山沖水深90m (刺網), 1 (36cm)
 1988/12/19, 朝日町赤川沖水深60m (刺網), 1 (40cm)
 1988/12/20, 魚津市青島沖水深60m (刺網), 1 (40cm)
 1988/12/29, 魚津市青島沖水深10m (刺網), 2 (44 & 53cm)
 1989/01/03, 魚津市青島沖水深10m (刺網), 1 (39cm)
 1989/01/10, 魚津市青島沖水深10m (刺網), 5 (35~45cm)
 1989/01/13, 魚津市青島沖水深10m (刺網), 4 (44.5, 47.5 & 54cm × 2)
 1989/01/14, 魚津市青島沖水深10m (刺網), 1 (39cm)
 1989/01/14, 入善町沖水深60m (刺網), 1 (53cm)
 1989/01/19, 魚津市青島沖水深10m (刺網), 2 (50.5 & 54cm)
 1989/12/17, 魚津市青島沖水深10~15m (刺網), 3 (33 × 2 & 37cm)
 1989/12/17, 魚津市青島沖水深30m (刺網), 1 (33cm)
 1989/12/25, 魚津市青島沖水深10~15m (刺網), 1 (35.5cm)
 1990/01/06, 魚津市青島沖水深15m (刺網), 1 (35cm)
 1990/01/09, 魚津市青島沖水深15m (刺網), 3 (41 × 2 & 48cm)
 1990/01/15, 魚津市青島沖水深15m (刺網), 1 (50cm)

1990/01/17, 魚津市青島沖水深15 m (刺網), 1 (51cm)
 1990/01/19, 魚津市青島沖水深15 m (刺網), 2 (50 & 60cm)
 1990/01/21, 魚津市青島沖水深15 m (刺網), 2 (40 & 45cm)
 1990/11/20, 氷見市沖 (定置網), 1 (36cm)
 1990/11/22, 魚津市北鬼江沖水深50~60 m (刺網), 1 (32cm)
 1991/01/03, 魚津市青島沖水深10~15 m (刺網), 1 (35cm)
 1991/01/24, 魚津市北鬼江沖水深30 m (刺網), 1 (55cm)
 1991/12/20, 魚津市諏訪町沖水深40 m (刺網), 1 (34cm)
 1991/12/21, 魚津市青島沖水深15~20 m (刺網), 1 (36cm)
 1992/01/05, 魚津市青島沖水深30 m (刺網), 1 (40cm)
 1992/01/09, 魚津市青島沖水深20 m (刺網), 4 (36~45cm)
 1992/01/11, 魚津市青島沖水深20 m (刺網), 1 (47cm)
 1993/12/25, 魚津市青島沖水深12 m (刺網), 1 (37cm)
 1994/12/28, 魚津市本新沖水深50 m (刺網), 1 (30cm)
 1994/12/30, 魚津市青島沖水深20 m (刺網), 1 (40cm)
 1995/01/17, 魚津市本新沖水深40~50 m (刺網), 2 (40 & 45cm)
 1995/01/21, 魚津市青島沖水深15 m (刺網), 2 (45 & 60cm)
 1995/01/28, 魚津市魚津港沖水深30~40 m (刺網), 1 (42cm)
 1995/12/21, 魚津市青島沖水深15~20 m (刺網), 1 (34cm)
 1995/12/22, 魚津市諏訪町沖水深60~70 m (刺網), 1 (23cm)
 1995/12/26, 魚津市青島沖水深20~30 m (刺網), 3 (38 & 45cm × 2)
 1995/12/28, 魚津市青島沖水深20~30 m (刺網), 1 (48cm)
 1996/01/14, 魚津市青島沖水深15 m (刺網), 2 (45 & 50cm)
 1996/01/21, 魚津市青島沖水深10~15 m (刺網), 1 (42cm)
 1996/01/24, 魚津市青島沖水深10~15 m (刺網), 1 (50cm)
 1996/02/04, 魚津市青島沖水深10 m (刺網), 1 (50cm)
 1996/02/11, 魚津市青島沖水深10 m (刺網), 1 (41.5cm)
 1996/02/17, 魚津市青島沖水深10~15 m (刺網), 1 (45cm)
 1996/10/15, 富山市岩瀬沖水深110~120 m (機船底曳), 1 (28cm)
 1996/12/09, 魚津市青島沖水深30 m (刺網), 2 (32 & 35cm)
 1996/12/11, 魚津市住吉沖 (定置網), 1 (35cm)
 1996/12/24, 魚津市青島沖水深20~30 m (刺網), 1 (30cm)
 1996/12/31, 魚津市青島沖水深50 m (刺網), 2 (32.5 & 40cm)

アバチャン *Crystallias matsushimae* Jordan et Snyder

1978/03/24, 魚津市北中沖 (定置網), 1
 1980/03/07, 魚津市北中沖 (定置網), 2 (13cm × 2)

- 1982/02/10, 魚津市青島沖水深110m (刺網), 1 (12cm)
 1982/02/16, 魚津市青島沖 (刺網), 1 (12cm)
 1982/02/19, 魚津市青島沖水深75m (刺網), 1 (12cm)
 1982/02/23, 魚津市青島沖 (刺網), 2 (12cm×2)
 1982/02/24, 魚津市青島沖 (刺網), 1 (12cm)
 1982/03/08, 魚津市青島沖 (刺網), 2 (16cm×2)
 1983/02/05, 魚津市青島沖 (刺網), 1 (15cm)
 1985/05/25, 魚津市本新沖水深300m (刺網), 1 (13cm)
 1988/01/12, 朝日町赤川沖水深350m (刺網), 2 (12 & 19.8cm)
 1988/03/26, 魚津市本新沖水深40m (刺網), 1 (15cm)
 1989/10/31, 入善町春日沖水深200m (刺網), 1 (12cm)
 1992/02/06, 朝日町赤川沖水深180m (刺網), 1 (20cm)
 1992/04/13, 魚津市青島沖水深80m (刺網), 1 (18cm)
 1992/11/15, 朝日町赤川沖水深300m (刺網), 1 (19cm)
 1996/01/29, 魚津市青島沖水深100m (刺網), 1 (20cm) 図版VII-5
 1996/10/15, 富山市岩瀬沖水深110~120m (機船底曳), 1 (6.5cm)

ツルウバウオ *Aspasmichthys ciconiae* (Jordan et Fowler)

- 1987/09/09, 入善町園家山前水深2~3m (テトラポット引き上げ), 3 (3~4cm)
 1990/04/19, 魚津市諏訪町前水深2~3m (テトラポット引き上げ), 2 (3.4cm)
 1993/11/15, 黒部市石田漁港前水深2~3m (テトラポット引き上げ), 2 (3.2 & 4.5cm)

ヨメゴチ *Calliurichthys japonicus* (Houttuyn)

- 1991/03/05, 魚津市魚津港沖水深30~80m (手操網), 1 (29cm)

オヒョウ *Hippoglossus stenolepis* Schmidt

- 1977/03/04, 入善町沖 (刺網), 1 (100cm)

ウロコメガレイ *Acanthopsetta nadeshnyi* Schmidt

- 1990/12/09, 朝日町赤川沖水深300m (刺網), 1 (29cm)

ミギガレイ *Dexistes rikuzenius* Jordan et Starks

- 1996/10/17, 魚津市青島沖水深120m (刺網), 2 (16 & 16.5cm)

トビササウシノシタ *Aseraggodes kobensis* (Steindachner)

- 1994/05/08, 魚津市本新沖水深10m (刺網), 1 (13cm)

セトウシノシタ *Pseudaesopia japonica* (Bleeker)

- 1996/05/24, 魚津市青島沖水深30m (刺網), 1 (15.5cm) 図版VII-6
1996/06/05, 魚津市青島沖水深10~15m (刺網), 3 (16, 18 & 19cm)
1996/06/11, 魚津市青島沖水深15m (刺網), 1 (15cm)
1996/06/15, 魚津市青島沖水深10~15m (刺網), 2 (18cm×2)
1996/06/20, 魚津市青島沖水深10~15m (刺網), 1 (15.5cm)
1996/06/23, 魚津市青島沖水深10~15m (刺網), 3 (15, 16 & 17cm)
1996/06/27, 魚津市青島沖水深15m (刺網), 2 (16cm×2)
1996/07/06, 魚津市青島沖水深10~15m (刺網), 1 (18cm)
1996/07/07, 魚津市青島沖水深25~30m (刺網), 1 (15.5cm)
1996/07/12, 魚津市青島沖水深10~15m (刺網), 1 (19.5cm)
1996/07/19, 魚津市青島沖水深10~15m (刺網), 2 (16 & 17cm)
1996/11/04, 魚津市青島沖水深40m (刺網), 1 (17.5cm)

シマウシノシタ *Zebrias zebra* (Schneider)

- 1979/06/26, 魚津市本新沖水深7m (刺網), 1
1979/06/27, 魚津市本新沖水深8~10m (刺網), 1
1979/10/20, 魚津市三ヶ (定置網), 6
1979/10/21, 魚津市三ヶ (定置網), 1
1979/10/23, 魚津市三ヶ (定置網), 1
1987/11/12, 魚津市本町沖水深15~100m (手操網), 1 (20cm)
1988/04/18, 魚津市本町沖水深15~100m (手操網), 1 (21cm)
1996/07/07, 魚津市青島沖水深25~30m (刺網), 1 (25cm) 図版VII-7

アカシタピラメ *Cynoglossus joyneri* Günther

- 1988/03/09, 魚津市三ヶ魚津水族館取水槽内, 1 (20cm)

ベニカワムキ *Triacanthodes anomalus* (Temminck et Schlegel)

- 1990/04/12, 魚津市魚津港沖水深30~80m (手操網), 1 (8cm)
1992/03/10, 魚津市魚津港沖水深30~80m (手操網), 1 (9cm)
1992/03/14, 魚津市魚津港沖水深30~80m (手操網), 1 (7.8cm) 図版VII-8
1992/03/18, 魚津市魚津港沖水深30~80m (手操網), 2 (6.5 & 7.5cm)
1993/03/30, 魚津市魚津港沖水深30~80m (手操網), 1 (8.3cm)

ギマ *Triacanthus biaculeatus* (Bloch)

- 1979/05/21, 滑川市吉浦沖 (定置網), 1
1980/10/01, 滑川市三ヶ沖 (定置網), 1 (25cm)

- 1984/07/21, 滑川市三ヶ沖 (定置網), 1 (20cm)
 1986/05/25, 滑川市笠木沖 (定置網), 1 (23cm)
 1986/12/17, 魚津市北中沖 (定置網), 1 (22cm)
 1987/08/20, 魚津市北鬼江沖 (定置網), 1 (25cm)

アミモンガラ *Canthidermis maculata* (Bloch)

- 1984/10/10, 魚津市北鬼江沖 (定置網), 1 (17cm)
 1987/11/18, 魚津市北中沖 (定置網), 1 (22cm)
 1987/11/22, 滑川市笠木沖 (定置網), 50 (20~23cm)
 1990/12/04, 魚津市北中沖 (定置網), 37 (20~24cm)
 1990/12/05, 魚津市北中沖 (定置網), 5 (21~23cm)
 1994/11/23, 入善町横山沖 (定置網), 10 (23~32cm) 図版Ⅷ-1

センウマヅラハギ *Cantherhines multilineatus* (Tanaka)

- 1979/10/25, 魚津市住吉沖 (定置網), 1 (6cm)

ハクセイハギ *Cantherhines dumerilii* (Hollard)

- 1994/11/21, 魚津市本新沖水深70~80m (刺網), 1 (24.3cm) 図版Ⅷ-2

ウスバハギ *Aluterus monoceros* (Linnaeus)

- 1979/10/21, 魚津市三ヶ沖 (定置網), 2 (45cm×2)
 1979/10/23, 魚津市三ヶ沖 (定置網), 1 (40cm)
 1981/09/18, 魚津市魚津南港沖 (コンゴリカゴ), 5 (40~50cm)
 1981/09/20, 魚津市魚津南港沖 (コンゴリカゴ), 3 (40~50cm)
 1981/09/21, 魚津市魚津南港沖 (コンゴリカゴ), 3 (40~50cm)
 1983/09/29, 魚津市三ヶ沖 (定置網), 1 (35cm)
 1983/10/30, 魚津市三ヶ沖 (定置網), 3 (35~40cm)
 1983/11/06, 魚津市三ヶ沖 (定置網), 2 (34 & 40cm)
 1983/11/07, 魚津市三ヶ沖 (定置網), 5 (35~40cm)
 1983/11/09, 魚津市三ヶ沖 (定置網), 1 (35cm)
 1983/11/11, 魚津市三ヶ沖 (定置網), 1 (35cm)
 1984/10/26, 魚津市三ヶ沖 (定置網), 3 (40~45cm)
 1984/10/27, 魚津市三ヶ沖 (定置網), 1 (50cm)
 1984/11/23, 魚津市三ヶ沖 (定置網), 1 (30cm)
 1985/10/10, 魚津市魚津南港沖 (コンゴリカゴ), 5 (40~50cm)
 1985/10/27, 魚津市三ヶ沖 (定置網), 5 (40~50cm)
 1985/11/08, 魚津市三ヶ沖 (定置網), 2 (45 & 47cm)

1985/11/09, 魚津市三ヶ沖 (定置網), 5 (40~55cm)
1986/09/29, 魚津市三ヶ沖 (定置網), 3 (40~45cm)
1986/10/06, 魚津市三ヶ沖 (定置網), 2 (40cm×2)
1986/10/06, 魚津市魚津南港沖 (コンゴリカゴ), 6 (40~50cm)
1986/10/11, 魚津市魚津南港沖 (コンゴリカゴ), 6 (40~50cm)
1987/10/11, 魚津市魚津南港沖 (コンゴリカゴ), 2 (40cm×2)
1987/10/24, 魚津市三ヶ沖 (定置網), 1 (60cm)
1987/10/26, 魚津市三ヶ沖 (定置網), 3 (50~55cm)
1989/10/26, 魚津市三ヶ沖 (定置網), 1 (50cm)
1991/10/02, 魚津市三ヶ沖 (定置網), 1 (35cm)

ソウシハギ *Aluterus scriptus* (Osbeck)

1974/09/19, 魚津市沖 (船上よりたも網にて), 1 (33cm)
1980/10/11, 魚津市三ヶ沖 (定置網), 2 (35cm×2)
1981/09/18, 魚津市魚津南港沖 (コンゴリカゴ), 1 (28cm)
1981/09/20, 魚津市魚津南港沖 (コンゴリカゴ), 2 (30cm×2)
1981/09/21, 魚津市魚津南港沖 (コンゴリカゴ), 2 (31 & 35cm)
1981/09/24, 魚津市魚津南港沖 (コンゴリカゴ), 2 (30 & 34cm)
1987/10/16, 魚津市三ヶ沖 (定置網), 3 (40~45cm)
1994/10/28, 魚津市経田沖 (船上よりたも網にて), 1 (50cm) 図版Ⅷ-3

イトマキフグ *Kentrocapros aculeatus* (Houttuyn)

1977/11/11, 黒部市荒俣沖 (定置網), 1
1980/06/16, 魚津市沖水深45m (刺網), 1 (10cm)
1980/06/18, 魚津市青島沖水深45m (刺網), 1 (12cm)
1980/07/17, 魚津市本町沖水深45~60m (刺網), 1
1983/06/28, 魚津市青島沖 (刺網), 1 (8cm)
1983/07/06, 魚津市青島沖 (刺網), 1 (7cm)
1983/07/08, 魚津市青島沖 (刺網), 1 (10cm)
1987/07/20, 魚津市諏訪町沖水深60~70m (刺網), 1 (10cm)
1988/07/27, 魚津市魚津港沖水深20m (刺網), 1 (11cm)
1993/05/23, 魚津市青島沖水深10m (刺網), 1 (11cm)
1993/11/21, 魚津市青島沖水深15~20m (刺網), 1 (13.5cm)

ハコフグ *Ostracion immaculatus* Temminck et Schlegel

1979/11/26, 魚津市三ヶ沖 (定置網), 1 (18cm)
1990/11/17, 入善町吉原沖 (定置網), 1 (20cm)

- 1991/11/11, 魚津市北中沖 (定置網), 1 (20cm)
1992/11/09, 滑川市笠木沖 (定置網), 1 (21cm)
1994/11/14, 魚津市三ヶ沖 (定置網), 1 (25cm) 図版VIII-4
1995/09/26, 魚津市青島沖水深20~30m (刺網), 1 (12cm)

ウミスズメ *Lactoria diaphana* (Bloch et Schneider)

- 1982/01/05, 魚津市住吉沖 (定置網), 1 (8.5cm)

ウチワフグ *Triodon macropterus* Lesson

- 1950/10/20, 魚津市沖 (手操網), 1 (34.3cm)

シマフグ *Takifugu xanthopterus* (Temminck et Schlegel)

- 1977/12/20, 滑川市三ヶ沖 (定置網), 1
1982/07/15, 滑川市三ヶ沖 (定置網), 1 (15cm)
1983/05/05, 滑川市三ヶ沖 (定置網), 1 (27cm)
1984/04/29, 滑川市三ヶ沖 (定置網), 1 (25cm)
1988/04/15, 滑川市三ヶ沖 (定置網), 1 (27cm)
1988/08/27, 滑川市笠木沖 (定置網), 1 (34cm)
1989/05/02, 滑川市三ヶ沖 (定置網), 1 (31cm)
1991/11/21, 魚津市三ヶ沖 (定置網), 1 (29.5cm)
1996/04/06, 滑川市笠木沖 (定置網), 1 (30cm)
1996/09/14, 氷見市唐島沖 (定置網), 1 (27cm) 図版VIII-5
1996/09/27, 新湊市沖 (定置網), 1 (27cm)

カナフグ *Lagocephalus inermis* (Temminck et Schlegel)

- 1986/02/10, 魚津市本町沖水深15~100m (手操網), 1 (30cm)
1996/12/25, 富山市岩瀬沖水深110~120m (機船底曳), 1 (27cm)

センニンフグ *Lagocephalus scleratus* (Gmelin)

- 1993/10/15, 魚津市北鬼江沖 (定置網), 1 (55cm) 図版VIII-6

ヨリトフグ *Sphoeroides pachygaster* (Müller et Troschel)

- 1992/03/14, 魚津市魚津港沖水深30~80m (手操網), 1 (30cm)
1996/01/25, 魚津市魚津港沖水深30~80m (手操網), 1 (36cm)

ホシフグ *Arothron firmamentum* (Temminck et Schlegel)

- 1980/12/15, 魚津市北中沖 (定置網), 1 (27cm)

- 1982/12/21, 魚津市青島沖 (刺網), 1 (30cm)
 1986/12/08, 魚津市沖 (定置網), 17 (25~30cm)
 1987/12/03, 滑川市笠木沖 (定置網), 1 (30cm)
 1988/12/10, 魚津市沖 (定置網), 1 (24cm)
 1990/12/25, 魚津市沖 (定置網), 2 (32 & 33cm)
 1995/12/18, 魚津市青島沖水深15~20m (刺網), 1 (28cm) 図版VIII-7

ハリセンボン *Diodon holocanthus* Linnaeus

- 1977/12/28, 滑川市三ヶ沖 (定置網), 1
 1978/11/30, 滑川市三ヶ沖 (定置網), 1
 1981/11/04, 魚津市三ヶ沖 (定置網), 2 (17 & 25cm)
 1987/11/04, 魚津市北中沖 (定置網), 1 (12cm)
 1987/12/21, 魚津市北中沖 (定置網), 1 (10cm)
 1989/01/10, 魚津市青島沖水深8~10m (刺網), 1 (13cm)
 1989/10/24, 魚津市三ヶ沖 (定置網), 2 (15 & 18cm)
 1989/10/29, 魚津市北中沖 (定置網), 1 (15cm)
 1990/01/15, 魚津市青島沖水深15m (刺網), 1 (16.8cm)
 1990/01/21, 魚津市北中沖 (定置網), 1 (17cm)
 1991/10/14, 魚津市三ヶ沖 (定置網), 1 (15cm)
 1991/11/21, 魚津市三ヶ沖 (定置網), 1 (18.5cm)
 1991/11/26, 氷見市沖 (定置網), 3 (16.5, 17 & 18cm)
 1991/12/28, 氷見市唐島沖 (定置網), 2
 1991/12/28, 氷見市宇波沖 (定置網), 16
 1992/01/13, 滑川市三ヶ沖 (定置網), 1 (18cm)
 1994/11/02, 新湊市沖 (定置網), 5 (15~18cm)
 1994/11/28, 新湊市沖 (定置網), 3 (13cm×3)
 1994/12/07, 魚津市三ヶ沖 (定置網), 1 (12cm)
 1995/09/02, 新湊市沖 (定置網), 1 (22cm)
 1995/10/20, 新湊市沖 (定置網), 3 (15cm×3)
 1995/11/16, 滑川市笠木沖 (定置網), 1 (17cm)
 1995/11/19, 魚津市青島沖水深10~15m (刺網), 1 (17.5cm)
 1995/11/24, 新湊市沖 (定置網), 2 (13cm×2)
 1995/12/28, 魚津市北中沖 (定置網), 2 (17.5 & 18cm)

ヒトヅラハリセンボン *Diadon liturosus* Shaw

- 1994/11/14, 魚津市三ヶ沖 (定置網), 1 (17.5cm)

ネズミフグ *Diadon hystrix* Linnaeus

1994/11/02, 新湊市沖 (定置網), 1 (13.5cm)

イシガキフグ *Chilomycterus affinis* Günther

1994/11/02, 新湊市沖 (定置網), 1 (11cm)

1994/11/21, 高岡市伏木沖 (定置網), 1 (42cm)

マンボウ *Mola mola* (Linnaeus)

1980/03/12, 魚津市北中沖 (定置網), 1 (60cm)

1980/11/22, 魚津市北鬼江沖 (定置網), 2 (60cm × 2)

1980/12/10, 魚津市経田漁港内 (たも網), 1 (60cm)

1980/12/12, 魚津市北中沖 (定置網), 2 (60 & 70cm)

1981/11/06, 魚津市仏田沖 (定置網), 1 (35cm)

1981/11/09, 魚津市北鬼江沖 (定置網), 2 (50cm × 2)

1982/10/08, 魚津市北中沖 (定置網), 1 (60cm)

1986/01/25, 魚津市魚津港沖水深30~80m (手操網), 1 (90cm)

1989/12/02, 新湊市沖 (定置網), 1 (58cm)

1991/01/09, 滑川市三ヶ沖 (定置網), 1 (80cm)

1995/11/07, 滑川市三ヶ沖 (定置網), 1 (49cm) 図版VIII-8

お わ り に

以上、富山湾産魚類リスト・希少魚類記録をまとめたが、これらが、富山湾、さらには日本海の魚類研究の資料として活用されれば幸いである。

また、魚類の採集や漁獲情報の提供に協力いただいた多くの漁業関係者ならびに漁業関係機関の方々の御芳名を記して感謝の意を表します。さらに、作業全般にわたり協力いただいた水族館の全職員、富山湾の魚類リストに関する文献について御教示いただいた富山市科学文化センター学芸員・南部久男氏、本著を作成するにあたり、終始御指導いただいた富山大学学長・小黒千足先生に厚くお礼申し上げます。

協力いただいた漁業関係者（敬称略）

山 崎 栄 一 （魚津市諏訪町）
四十万 進 一 （魚津市諏訪町）
四十万 忠 明 （魚津市諏訪町）
西 浦 外 朔 （魚津市諏訪町）
生津江 茂 樹 （魚津市諏訪町）
北 島 英 樹 （魚津市火の宮町）
魚 住 義 彦 （魚津市諏訪町）
浜 崎 保 （魚津市三ヶ）
岡 本 明 義 （魚津市新角川）
石 崎 平兵衛 （魚津市上口）
石 浦 憲 吾 （魚津市新角川）
下 田 喬 士 （魚津市本町）
越 後 俊 之 （新湊市港町）
藪 中 久 男 （氷見市北大町）

故・西 浦 善 雄

故・魚 住 由次郎

協力いただいた漁業関係団体

魚津漁業協同組合
氷見漁業協同組合
魚津水産株式会社
高峯定置網組合
三和定置網組合
青掛定置網組合
藤吉定置網組合
保中組合

参考文献

- 阿部宗明. 1972. 原色魚類検索図鑑, 第3版. 北隆館, 東京, v+36+358pp.
- 稲村修. 1991. 富山湾で採集されたスナビクニン. 魚津水族館年報(1): 48.
- 稲村修. 1993. 富山湾で採集されたツマリテングハギ. 魚津水族館年報(3): 44.
- 片山正夫. 1940. 富山湾産魚類目録. 富山博物学会誌(3): 53-80.
- 菊池勘左衛門. 1931. 富山湾生物調査目録, 第3回報告. 富山県教育会編集. 34pp.
- 坂下栄作. 1955. 富山県動物目録 pp.16-46.
- 中坊徹次編. 1993. 日本産魚類検索. 東海大学出版会, 東京, xxxiv+1474pp.
- 津田武美. 1973. 日本海の魚, 目録・分布と考察. 34pp.
- 津田武美. 1990. 原色日本海魚類図鑑. 桂書房, 富山, 612pp.
- 富山県水産試験場. 1991. とやまの魚. 110pp.
- 南部久男・林公義. 1990. 富山湾におけるハゼ科魚類の記録. 富山市科学文化センター研究報告(13): 113-116.
- 南部久男・木戸芳. 1990. 富山湾産クサウオ科魚類. 富山市科学文化センター研究報告(13): 107-111
- 南部久男・矢部衛・木戸芳. 1991. 富山湾産カレイ目魚類. 富山市科学文化センター研究報告(14): 63-72
- 南部久男・木戸芳・矢部衛. 1993. 富山湾産ゲンゲ科魚類. 富山市科学文化センター研究報告(16): 43-45
- 益田一・尼岡邦夫・荒賀忠一・上野輝彌・吉野哲夫編. 1988. 日本産魚類大図鑑, 第2版. 東海大学出版会, 東京, xx+466pp., 378pls.
- 松原喜代松. 1955. 魚類の形態の検索 I-III. 石崎書店, 東京, 1605pp., 135pls.



1. ヌタウナギ (TL42cm) P 2 & 19



5. チョウザメ (TL125cm) P 3 & 23



2. アカシュモクザメ (TL118cm) P 2 & 21



6. ゴンズイ (TL11~15cm) P 4 & 25



3. ドブカスベ (TL22.8cm) P 3 & 22



7. ヒメ (TL16cm) P 5 & 25



4. ダウリアチョウザメ (TL135cm) P 3 & 23



8. サギフエ (TL11.5cm) P 5 & 26

図版 II



1. オクヨウジ (TL8.1cm) P 5 & 26



5. エビスダイ (TL10cm) P 7 & 31



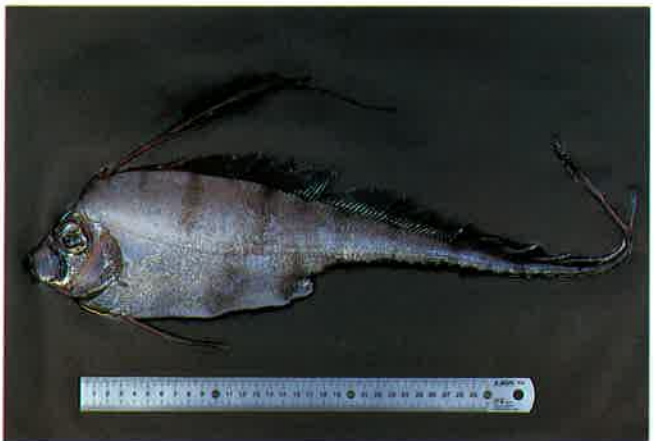
2. イソアイナメ (TL24cm) P 6 & 27



6. アカナマダ (TL122.5cm) P 7 & 32



3. ハナオコゼ (TL13cm) P 6 & 28



7. ユキフリソデウオ (TL55cm) P 7 & 32



4. ハリダシエビス (TL8.7cm) P 6 & 28



8. サケガシラ (TL157cm) P 7 & 33



1. アズマハナダイ (TL13.5cm) P 8 & 34



5. ブリモドキ (TL32.5cm) P 8 & 38



2. シキシマハナダイ (TL23cm) P 8 & 35



6. オオクチチカツオ (TL65cm) P 8 & 38



3. キントキダイ (TL29cm) P 8 & 36



7. カイワリ (TL14cm) P 8 & 39



4. ネンブツダイ (TL6.5cm) P 8 & 37



8. オキアジ (TL35.5cm) P 8 & 39

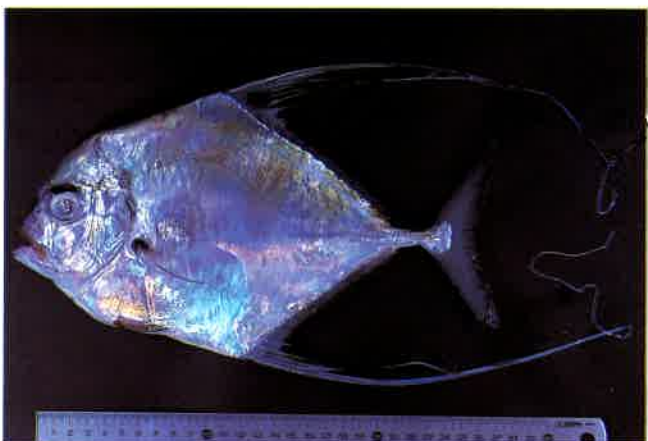
図版 IV



1. ナンヨウカイワリ (TL30cm) P 9 & 39



5. リュウグウノヒメ (TL23cm) P 9 & 40



2. イトヒキアジ (TL27cm) P 9 & 39



6. イトヨリダイ (TL12cm) P10& 42



3. ギンカガミ (TL21.5cm) P 9 & 39



7. キダイ (TL16cm) P10& 43



4. ツルギエチオピア (TL19cm) P 9 & 40



8. ヘダイ (TL27cm) P10& 43



1. ゲンロクダイ (TL10.2cm) P10& 45



5. ユウダチタカノハ (TL20.5cm) P10& 48



2. キンチャクダイ (TL16.5cm) P10& 46



6. イッテンアカタチ (TL24.5cm) P11& 49



3. テングダイ (TL28cm) P10& 46



7. ナガコバン (TL65cm) P11& 50



4. オヤビッチャ (TL10cm) P10& 47



8. アイゴ (TL20cm) P12& 51

図版 VI



1. イボダイ (TL17cm) P12&51



5. ミノカサゴ (TL27cm) P14&57



2. オキトラギス (TL18.4cm) P12&52



6. ハナミノカサゴ (TL11cm) P14&57



3. ネズミギンポ (TL35cm) P13&54



7. ハチ (TL14cm) P14&58



4. ユメカサゴ (TL20cm) P14&57



8. アイカジカ (TL19cm) P15&61



1. シロウ (TL19cm) P15& 62



5. アバチャン (TL20cm) P15& 71



2. テングトクビレ (TL18.8cm) P15& 63



6. セトウシノシタ (TL15.5cm) P16& 72



3. ホシセミハウボウ (TL32cm) P15& 64



7. シマウシノシタ (TL25cm) P16& 72



4. コンペイトウ (TL12cm) P15& 64



8. ベニカワムキ (TL18cm) P17& 72

