

TOYOTA

FUDOSAN

まちに夢と潤いを

Bringing dreams and enrichment to communities



Corporate Profile

会社案内

まちに夢と潤いを

お客様第一の視点で、よりよいまちづくりに貢献し、
社会から高い信頼を得られる企業を目指します。

MESSAGE



取締役社長
山村 知秀

当社はトヨタグループの一員として、1953年に設立されました。

『まちに夢と潤いを。お客様第一の視点で、よりよいまちづくりに貢献し、社会から高い信頼を得られる企業を目指します。』この言葉に込められた理念・想いを大切に、私たちは東京・名古屋・大阪の3つのエリアでオフィスビル賃貸を中心とした事業を展開しております。

近年では、富士スピードウェイ周辺の再開発プロジェクトや、東京お台場・青海エリアにおけるアリーナ建設プロジェクトに取り組むなど、事業の幅・エリアを広げて参りました。

また、未来に向け、トヨタグループのデベロッパーとしてさらなるチャレンジをしていくにあたり、2022年4月、社名を「東和不動産」から「トヨタ不動産」へと変更しました。

さらに、2024年1月には、首都圏での事業をより一層強化すべく、東京本社を新たに設置し、名古屋・東京の二本社制を開始致しました。

皆様方には、今後ともご支援、ご鞭撻を賜りますようお願い申し上げます。

HISTORY

- 1953年 8月 (昭和28年) トヨタ自動車工業(現トヨタ自動車)、豊田自動織機製作所(現豊田自動織機)、日新通商(現豊田通商)が出資し、資本金1億5000万円をもって「東和不動産株式会社」を設立
- 1955年 11月 (昭和30年) 名古屋駅前に豊田ビル竣工
- 1962年 4月 (昭和37年) 大阪心斎橋に大阪豊田ビル竣工
- 1973年 7月 (昭和48年) 名古屋駅前に第二豊田ビル(東・西館)竣工
- 1989年 10月 (平成元年) 東京三田に東京トヨタ自動車本社ビル(現トヨタモビリティ東京 三田店)「センチュリー三田ビル」竣工、その受託管理を開始
- 2002年 12月 (平成14年) 名古屋駅前にセンチュリー豊田ビル竣工
- 2005年 11月 (平成17年) トーワメゾン鳥森(70戸)竣工
- 2006年 9月 (平成18年) 名古屋駅前にトヨタ自動車・毎日新聞社との共同事業によるミッドランドスクエア竣工 オフィス棟オープン
- 2007年 3月 (平成19年) ミッドランドスクエア グランドオープン
- 2007年 8月 (平成19年) トヨタ名古屋ビル(現トヨタホーム栄ビル)の受託管理を開始
- 2012年 6月 (平成24年) 名古屋駅前に中部経済新聞社・名古屋鉄道(現名鉄都市開発)との共同事業による名古屋クロスコートタワー竣工
- 2014年 3月 (平成26年) 近鉄新名古屋ビルを取得(現桜通豊田ビル)
- 2016年 6月 (平成28年) 名古屋駅前にシンフォニー豊田ビル竣工
- 2016年 11月 (平成28年) 蒲郡市にトヨタグループ蒲郡研修所 KIZUNA 竣工
- 2018年 1月 (平成30年) 柳橋食品ビル株式会社の株式を取得
- 2019年 10月 (令和元年) 旧那古野小学校跡地になごのキャンパス開業
- 2020年 5月 (令和2年) 東京御茶ノ水にaxle御茶ノ水開業
- 2021年 11月 (令和3年) 株式会社アイ・エム・エーの株式を取得
- 2022年 4月 (令和4年) 「東和不動産株式会社」から「トヨタ不動産株式会社」に社名変更
- 2022年 10月 (令和4年) 富士スピードウェイホテル開業
- 2023年 2月 (令和5年) トヨタ自動車 東京本社ビルを三井不動産と共同取得ビル名を「トヨタ東京ビル」に変更
- 2024年 1月 (令和6年) 東京本社を設置し、名古屋本社との二本社制に移行

会社概要

- 商号
トヨタ不動産株式会社
TOYOTA FUDOSAN CO., LTD.
- 所在地
[名古屋本社]
〒450-6216 名古屋市中村区名駅四丁目7番1号
ミッドランドスクエア16階
電話(052)584-7111(代表) FAX(052)584-7117
[東京本社]
〒101-0052 東京都千代田区神田小川町3丁目28-5
axle御茶ノ水 2F
電話(03)4511-3353(代表) FAX(03)6743-9664
[大阪支店]
〒542-0081 大阪市中央区南船場四丁目3番11号
大阪豊田ビル
電話(06)6261-7331(代表) FAX(06)6261-7334
- 設立 1953年(昭和28年)8月17日
- 資本金 594.5億円
- 売上高 173.5億円(2023年3月期)
- 従業員数 118名(2023年4月1日現在)
- 事業内容
不動産の開発・賃貸・運営管理ならびに
有価証券等への投資
- 株主
トヨタ自動車株式会社
株式会社豊田自動織機
株式会社デンソー
株式会社アイシン
株式会社ジェイテクト
豊田通商株式会社
愛知製鋼株式会社
トヨタ紡織株式会社
豊田合成株式会社
トヨタ車体株式会社
トヨタ自動車東日本株式会社
日野自動車株式会社
ダイハツ工業株式会社
トヨタ自動車九州株式会社
トヨタホーム株式会社
- 子会社
柳橋食品ビル株式会社
株式会社TOWAホスピタリティ
株式会社アイ・エム・エー

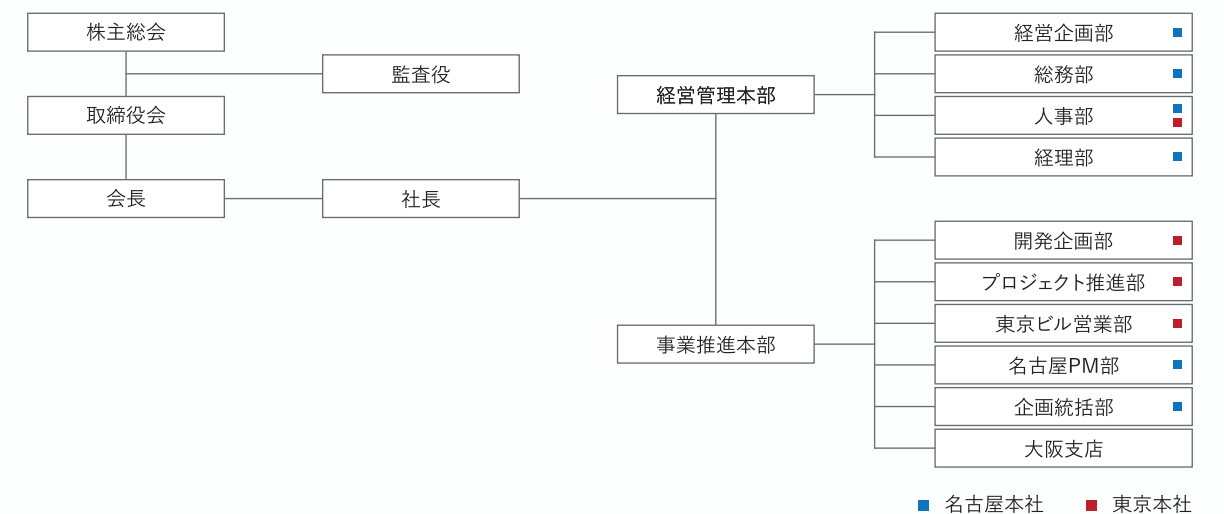
役員

- 取締役会長 豊田 章男
- 取締役社長 山村 知秀
- 取締役 加留部 淳
- 取締役 大西 朗
- 取締役 近 健太
- 監査役 奥田 慶一

本部長級

- 経営管理本部 本部長 清水 要
- 事業推進本部 本部長 間島 章雄
- 事業推進本部 副本部長 山田 治義

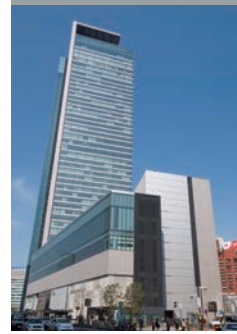
組織図



事業案内

名古屋

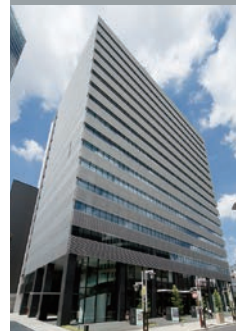
ミッドランドスクエア



【所在地】
名古屋市中村区名駅
四丁目7番1号

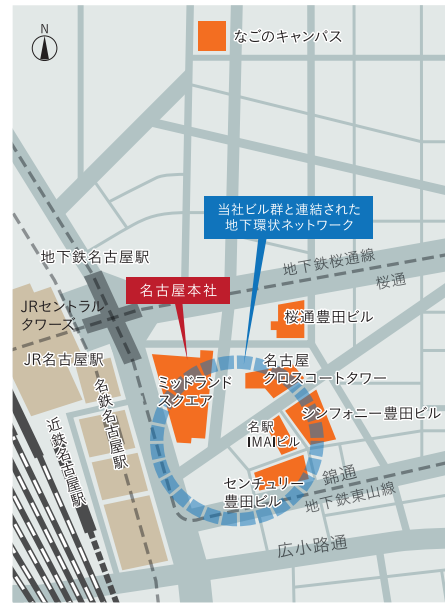
- 竣工/2006年(平成18年)9月
- 敷地面積/11,643㎡
- 延床面積/193,451㎡
- 階数/
- 【オフィス棟】地上47階、地下6階・高さ247m
- 【商業棟】地上6階、地下5階・高さ50m
- 主要用途/事務所・店舗・映画館・ホール・会議室・駐車場
- ※トヨタ自動車・毎日新聞社との共同事業

名古屋 クロスコートタワー

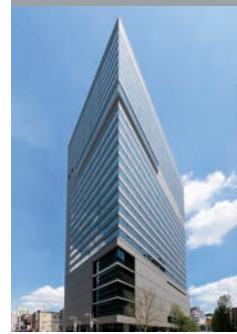


【所在地】
名古屋市中村区名駅
四丁目4番10号

- 竣工/2012年(平成24年)6月
- 敷地面積/2,806㎡
- 延床面積/30,118㎡
- 階数/地上17階、地下2階・高さ72.6m
- 主要用途/事務所・店舗・駐車場
- ※中部経済新聞社・名鉄都市開発との共同事業



シンフォニー豊田ビル



【所在地】
名古屋市中村区名駅四丁目11番27号

- 竣工/2016年(平成28年)6月
- 敷地面積/4,234㎡
- 延床面積/47,596㎡
- 階数/地上25階、地下2階・高さ115m
- 主要用途/事務所・店舗・映画館・ホテル・駐車場

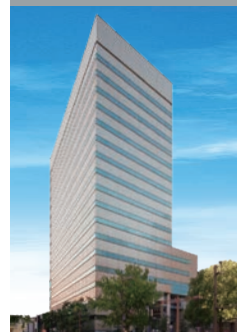
センチュリー豊田ビル



【所在地】
名古屋市中村区名駅四丁目9番8号

- 竣工/2002年(平成14年)12月
- 敷地面積/3,169㎡
- 延床面積/35,602㎡
- 階数/地上16階、地下3階・高さ80.5m
- 主要用途/事務所・店舗・駐車場

桜通豊田ビル



【所在地】
名古屋市中村区名駅四丁目5番28号

- 竣工/1993年(平成5年)3月
- 敷地面積/2,723㎡
- 延床面積/28,572㎡
- 階数/地上18階、地下1階・高さ76.7m
- 主要用途/事務所・店舗・駐車場

名駅IMAIビル



【所在地】
名古屋市中村区名駅四丁目10番25号

- 竣工/1990年(平成2年)11月
- 敷地面積/1,223㎡
- 延床面積/10,619㎡
- 階数/地上11階、地下1階・塔屋2階・高さ47.7m
- 主要用途/事務所・店舗・駐車場

トヨタホーム栄ビル



【所在地】
名古屋市中村区栄一丁目23番22号

- 竣工/1970年(昭和45年)12月
- 敷地面積/4,879㎡
- 延床面積/38,612㎡
- 階数/地上7階、地下3階・高さ29.2m(塔屋除く)
- 主要用途/事務所・店舗・駐車場
- ※ビル管理受託

なごのキャンパス



【所在地】
名古屋市中西区那古野2丁目14番1号

- 開業/2019年(令和元年)10月
- 敷地面積/6,941㎡
- 延床面積/3,919㎡
- 階数/地上3階
- 主要用途/オフィス、シェアオフィス(固定席)、コワーキングスペース(自由席)、会議室、イベントスペース、体育館、グラウンド、飲食店舗

東京

トヨタ東京ビル



【所在地】
東京都文京区後楽1-4-18

- 竣工/1982年(昭和57年)1月
- 敷地面積/7,905㎡
- 延床面積/49,154㎡
- 階数/地上19階、地下5階・高さ89m
- 主要用途/事務所、駐車場



大阪

大阪豊田ビル



【所在地】
大阪府中央区南船場四丁目3番11号

- 竣工/1962年(昭和37年)4月
- 敷地面積/2,523㎡
- 延床面積/21,426㎡
- 階数/地上9階、地下2階・高さ31m(塔屋除く)
- 主要用途/事務所・店舗・ホール・会議室・駐車場



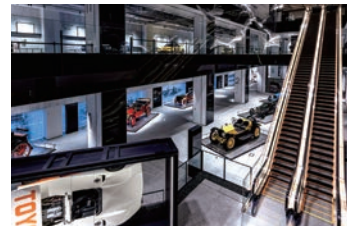
東富士

富士スピードウェイホテル



【所在地】
静岡県駿東郡小山町大御神645

- 竣工/2022年(令和4年)6月
- 敷地面積/40,319㎡
- 延床面積/26,718㎡
- 階数/地上9階地下1階建、ヴィラ平屋建、ウエルネス棟地上2階建
- 客室数/120室(宿泊棟115室・ヴィラ5室)
- 付帯施設/料飲施設4、温泉浴場、スパ、屋内プール、ジム、Ballroom、Meeting Room 他

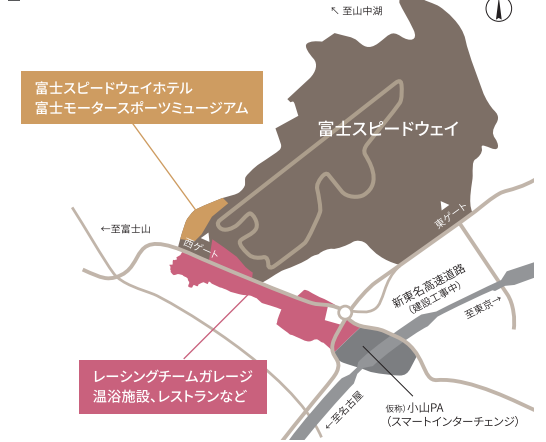


富士モータースポーツミュージアム



富士モータースポーツフォレスト ※イメージパース

「富士モータースポーツフォレスト」
プロジェクトエリア



※富士モータースポーツミュージアムはホテル棟の1階・2階にあります

axle 御茶ノ水



【所在地】
東京都千代田区神田小川町3丁目28-5

- 開業/2020年(令和2年)5月
- 敷地面積/1,456㎡
- 延床面積/7,298㎡
- 階数/地上6階、地下1階
- 主要用途/オフィス、プロジェクトルーム(家具付きオフィス)、シェアオフィス(固定席)、コワーキングスペース(自由席)、会議室、イベントスペース、ラウンジ



蒲郡

トヨタグループ蒲郡研修所 KIZUNA



【所在地】
蒲郡市海陽町三丁目30番地1

- 竣工/2016年(平成28年)11月
- 敷地面積/48,832㎡
- 延床面積/9,782㎡
- 階数/地上3階・高さ16m
- 主要用途/研修施設・会議室



<https://www.toyotafudosan.com>

トヨタ不動産株式会社