

YAMATO DATABASE 2018



CONTENTS

1	自然	1
2	人口	2
3	町長・副町長、議長・副議長	4
4	選挙	4
5	財政	5
6	産業	6
7	福祉	10
8	保健衛生	11
9	交通・通信	12
10	防災	13
11	救急・消防	14
12	住宅	14
13	水道	15
14	観光	15
15	教育・文化	16
16	山都町行政機関図	19
17	山都町のあゆみ	21

YAMATO DATABASE

2019 熊本県山都町（やまとちょう）
町勢要覧【資料編】

阿蘇山麓のまち



山都町

YAMATO-CHO
KUMAMOTO/JPN

【発行年月】2018年3月

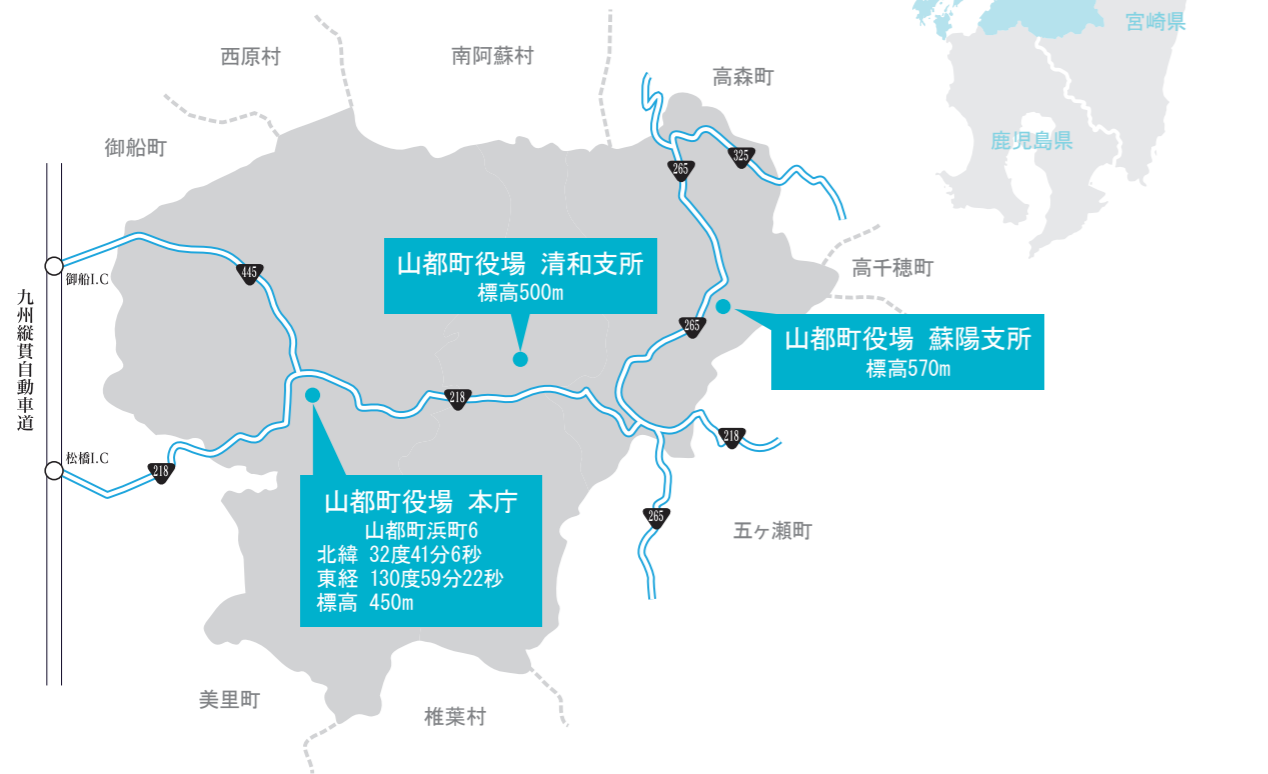
【発行】山都町役場 〒861-3592 熊本県上益城郡山都町浜町6番地

【編集】山都町役場 企画政策課 TEL 0967-72-1214

1 自然

位置と面積

山都町
 総面積 **544,67km²**
 東西 **33km**
 南北 **27km**
 (平成29年10月1日時点 国土地理院)

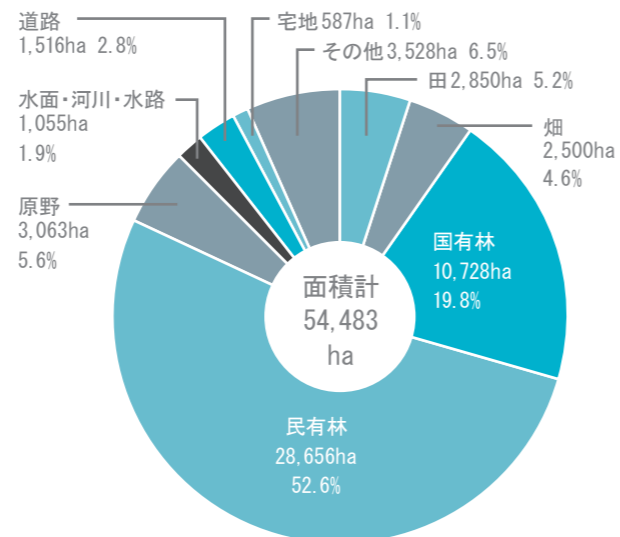


平成28年の気象

	平均気温 ℃	最高気温 ℃	最低気温 ℃	降水量 mm	日照時間 h
1月	3	6.4	-0.2	123.1	64
2月	4.1	8.5	0	94.2	117.2
3月	8.1	13.4	3.2	79.4	176.6
4月	14.2	18.6	9.9	291.9	129.5
5月	18.4	23.3	13.6	319.8	180.7
6月	20.8	24	17.9	834.0	95
7月	24.9	28.7	21.6	505.6	186.1
8月	25.5	30.6	21.7	110.5	234.5
9月	22.7	26.3	19.9	462.3	110.5
10月	18.4	22.5	15.1	271.1	103.9
11月	10.3	15.5	5.7	128.2	141.2
12月	5.8	11.2	1.2	164.7	126.5

(熊本県農業研究センター矢部試験地調べ)

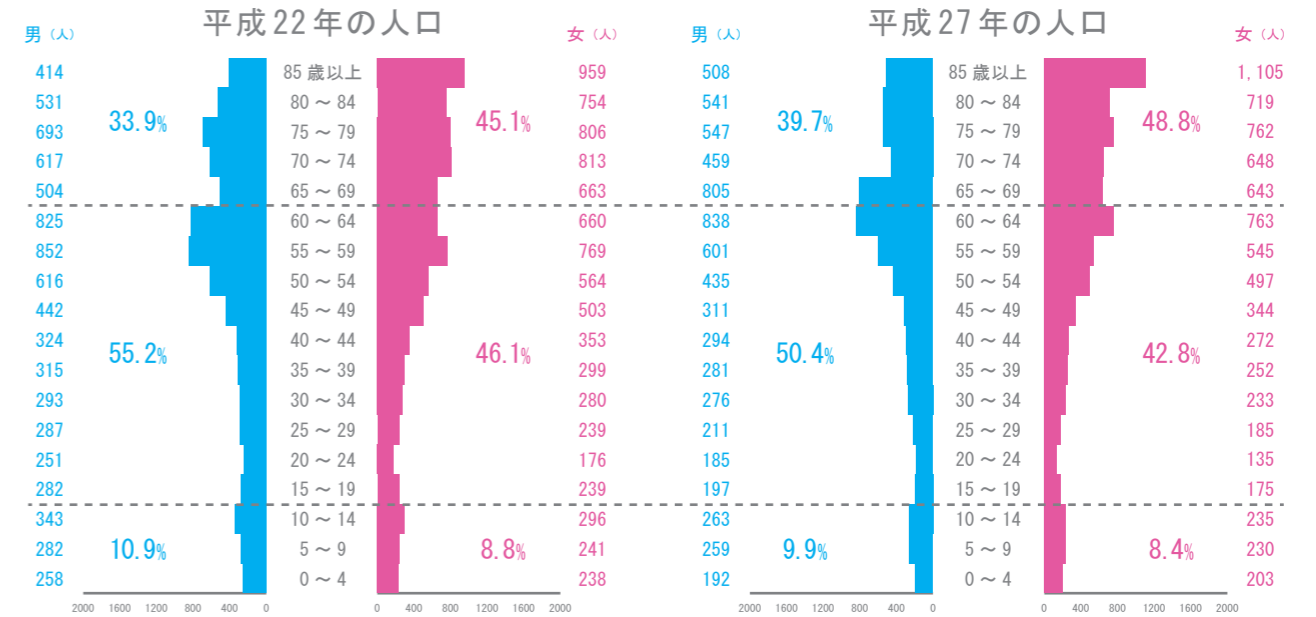
地目別面積



(熊本県統計年鑑)
 (土地利用現況把握調査 平成24年10月1日現在)

2 人口

人口構成の比較

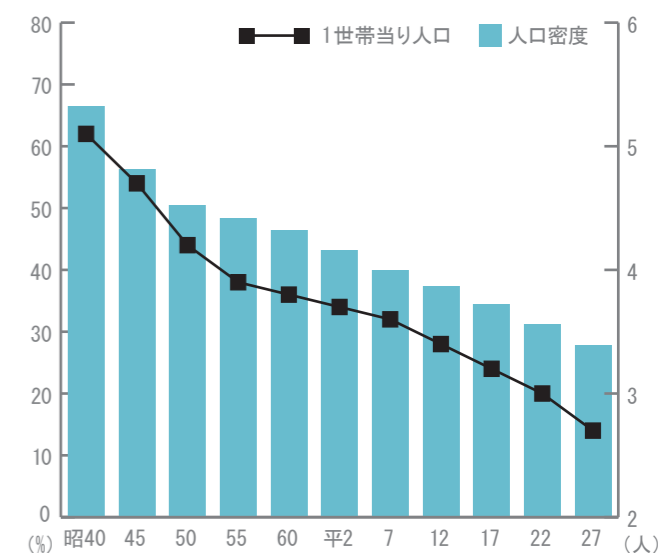
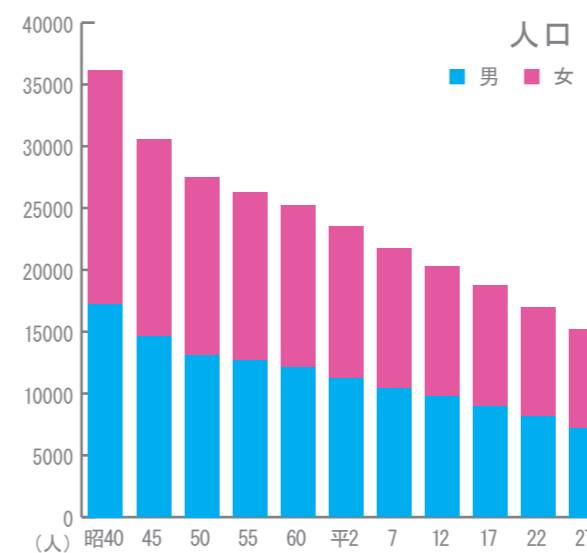
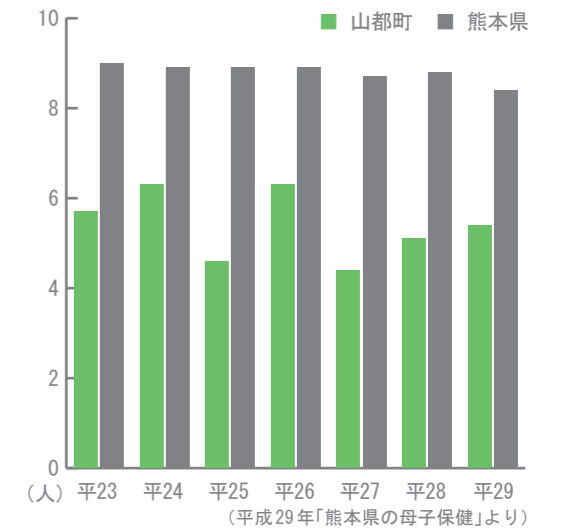


世帯と人口の推移

区分	世帯数 (戸)	人口(人)			1世帯当り 人口(人)	人口密度 (1km ² 当り)
		総数	男	女		
昭40	7,707	36,154	17,232	18,922	5.1	66.4
昭45	7,296	30,607	14,624	15,983	4.7	56.2
昭50	7,071	27,461	13,121	14,340	4.2	50.4
昭55	6,912	26,336	12,667	13,669	3.9	48.3
昭60	6,798	25,282	12,101	13,181	3.8	46.4
平2	6,594	23,503	11,230	12,273	3.7	43.1
平7	6,430	21,746	10,396	11,350	3.6	39.9
平12	6,378	20,333	9,763	10,570	3.4	37.3
平17	6,160	18,763	8,945	9,818	3.2	34.4
平22	5,906	16,981	8,129	8,852	3.0	31.2
平27	5,594	15,149	7,203	7,946	2.7	27.8

(平成27年国勢調査)

出生率 (人口千対)



人口動態

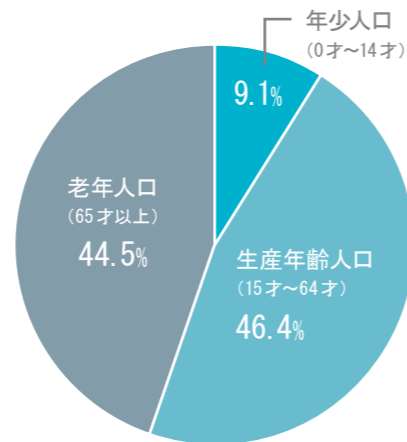
区分	出生(人)	死亡(人)	転入(人)	転出(人)	婚姻(件)	離婚(件)
平28	66	311	424	500	47	26
平29	75	309	315	503	37	18

年齢3区分人口

区分	総人口(人)	年少人口 (0才~14才) (人)	生産年齢人口 (15才~64才) (人)	老年人口 (65才以上) (人)
総数	15,149	1,382	7,030	6,737
男	7,203	714	3,629	2,860
女	7,946	668	3,401	3,877
構成比	100.0%	9.1%	46.4%	44.5%

(平成27年国勢調査)

年齢3区分人口の割合

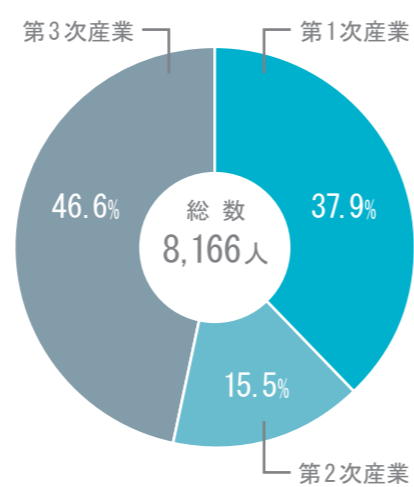


産業別就業者数 (15才以上)

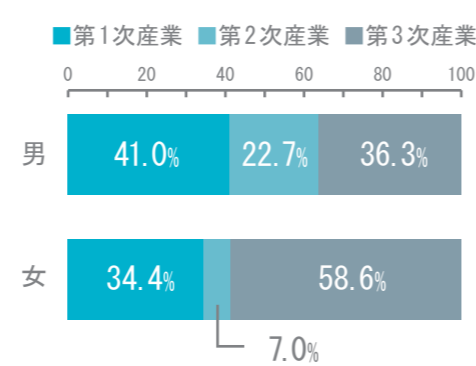
区分	平成27年			
	総数(人)	男(人)	女(人)	構成比(%)
総数	8,166	4,398	3,768	100
第一次産業	3,097	1,801	1,296	37.9
農業	2,933	1,659	1,274	35.9
林業	159	139	20	1.9
漁業	5	3	2	0.1
第二次産業	1,262	999	263	15.5
鉱業・採石業・砂利採取業	12	10	2	0.1
建設業	807	707	100	9.9
製造業	443	282	161	5.4
第三次産業	3,805	1,596	2,209	46.6
電気・ガス・熱供給・水道業	14	11	3	0.2
情報通信業	18	13	5	0.2
運輸業・郵便業	234	201	33	2.9
卸売・小売業	745	350	395	9.1
金融・保険業	50	17	33	0.6
不動産業・物品賃貸業	23	15	8	0.3
学術研究・専門・技術サービス業	87	70	17	1.1
宿泊業・飲食サービス業	326	94	232	4.0
生活関連サービス業・娯楽業	233	81	152	2.9
教育・学習支援業	183	58	125	2.2
医療・福祉	1,161	207	954	14.2
複合サービス事業	175	95	80	2.1
サービス業(他に分類されないもの)	275	193	82	3.4
公務(他に分類されるものを除く)	281	191	90	3.4
分類不能の産業	2	2	-	0.02

(平成27年国勢調査)

産業別就業者数の産業別割合



産業別就業者数の産業別割合



3 町長・副町長 議長・副議長

町長・副町長

歴代	町長		副町長	
	氏名	就任年月日	氏名	就任年月日
初代	甲斐 利幸	平成17.3.6	岩永 恭三	平成18.4.1
	甲斐 利幸	平成21.3.6	岩永 恭三	平成22.4.1
2代	工藤 秀一	平成25.3.6	山本 直樹	平成24.8.1
3代	梅田 稯	平成29.3.6	岡本 哲夫	平成27.4.1

議長・副議長

歴代	議長		副議長	
	氏名	就任年月日	氏名	就任年月日
初代	平川 竜	平成17.2.24	渡邊 和幸	平成17.2.24
2代	稲葉 富人	平成17.11.4	梅田 幸雄	平成17.11.4
3代	藤川 憲治	平成21.11.2	中村一喜男	平成21.11.2
4代	中村一喜男	平成25.11.6	佐藤 一夫	平成25.11.6
5代	工藤 文範	平成29.11.8	藤澤 和生	平成29.11.8

4 選挙

選挙の投票状況

執行日	選挙の種類	選挙当日 有権者数(人)	投票率(%)
平成25.7.21	参議院熊本県選出議員通常選挙	14,951	61.43
平成25.7.21	参議院比例代表選出議員通常選挙	14,951	61.41
平成25.10.27	山都町議会議員一般選挙	14,767	81.72
平成26.7.13	山都町農業委員会委員一般選挙	4,708	無投票
平成26.12.14	衆議院小選挙区選出議員選挙(熊本県第3区)	3,350	56.27
平成26.12.14	衆議院小選挙区選出議員選挙(熊本県第4区)	11,172	56.26
平成26.12.14	衆議院比例代表選出議員選挙(第1開票区)	3,350	56.27
平成26.12.14	衆議院比例代表選出議員選挙(第2開票区)	11,172	56.25
平成27.4.12	熊本県議会議員一般選挙	14,360	63.29
平成28.3.27	熊本県知事選挙	14,064	66.62
平成28.7.10	参議院熊本県選出議員通常選挙	14,231	64.98
平成28.7.10	参議院比例代表選出議員通常選挙	14,231	64.98
平成29.2.26	山都町長選挙	13,946	78.24
平成29.10.22	衆議院小選挙区選出議員選挙(熊本県第3区)※	13,803	80.24
平成29.10.22	衆議院比例代表選出議員選挙(山都町開票区)	13,803	80.24
平成29.10.22	山都町議会議員一般選挙	13,722	80.69

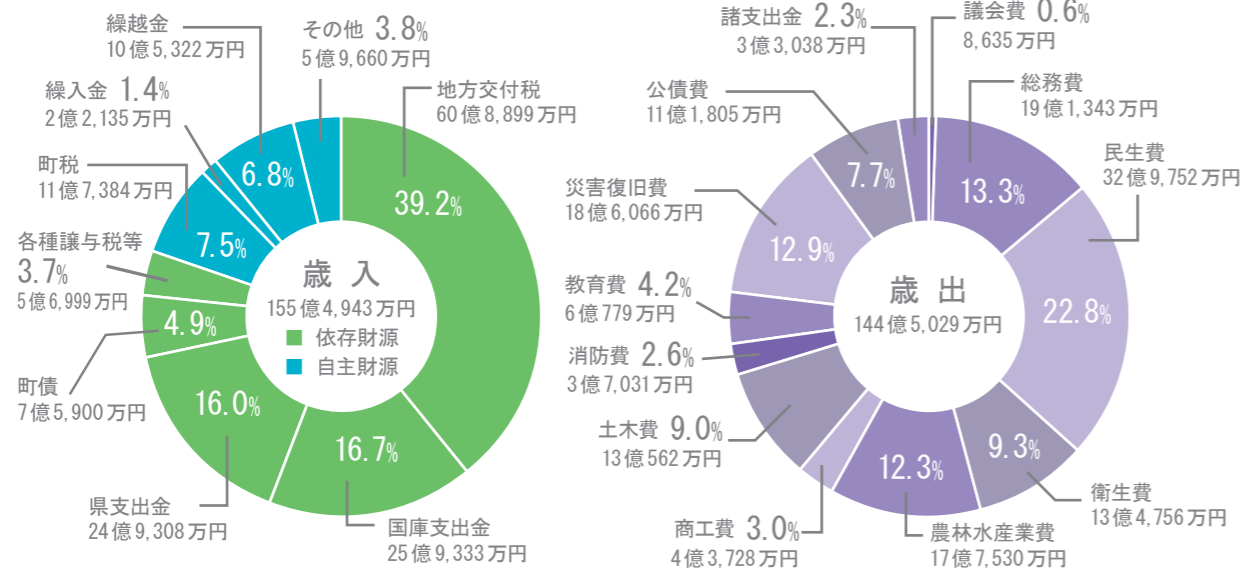
※分区分消後、初の国政選挙

選挙人名簿登録者

登録年	投票者数(人)
平成17	16,908
平成18	16,616
平成19	16,370
平成20	16,081
平成21	15,954
平成22	15,743
平成23	15,472
平成24	15,152
平成25	14,827
平成26	14,525
平成27	14,186
平成28	14,117
平成29	13,772
平成30	13,406

※各年12月定時登録による名簿登録者を示す

平成29年度一般会計決算状況



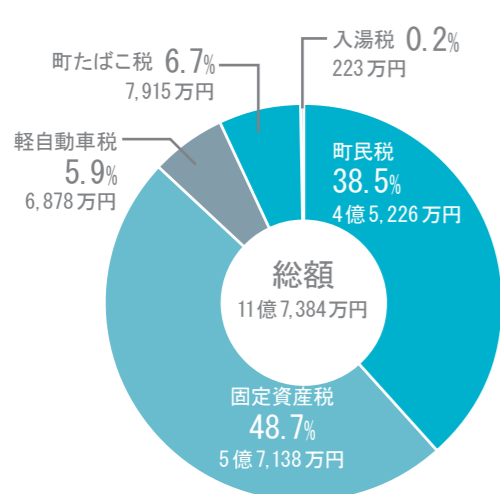
平成29年度特別会計決算状況

区分	歳入(円)	歳出(円)	
国民健康保険	31億4,657万円	30億45万円	
後期高齢者医療	2億3,225万円	2億2,674万円	
介護保険	28億4,663万円	27億3,758万円	
国民宿舎	8,169万円	7,149万円	
住宅新築資金等貸付事業	525万円	61万円	
簡易水道	8億5,427万円	8億4,052万円	
水道事業	収益的	8,929万円	7,091万円
	資本的	5,642万円	8,431万円
病院事業	収益的	10億8,043万円	9億6,103万円
	資本的	3,224万円	5,749万円

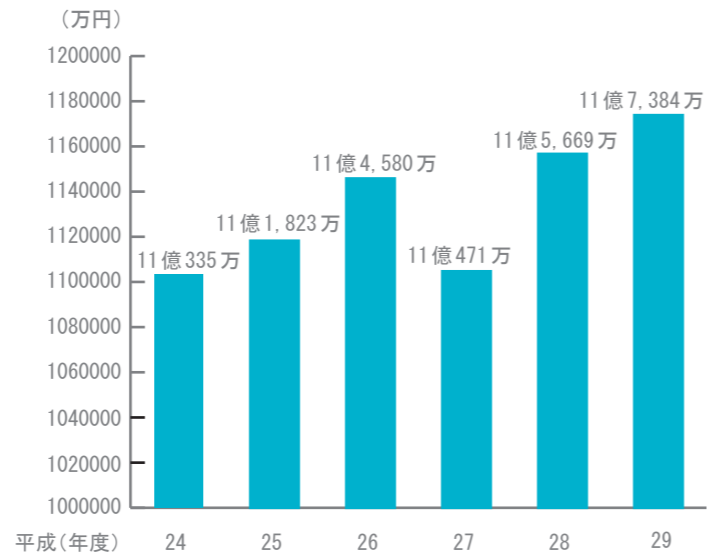
平成29年度町有財産

区分	土地(m ²)	建物延べ面積(m ²)	
町庁舎(本庁と支所)	53,563	12,367	
その他の行政機関	消防施設	4,000	1,360
	その他施設	24,751	3,927
公共用財産	学校	311,537	44,697
	公営住宅	132,841	19,322
	公園	186,616	736
	その他施設	852,621	61,917
山林	24,265,155	0	
原野	10,166,884	0	
その他	254,353	39,240	
合計	36,252,321	183,566	

平成29年度税収の状況



町税の動向



市町村内総生産 (単位:千円)

(平成26年度市町村民経済計算) ※熊本県平均とは、県内45市町村の平均です。

産業	平成22年(2010年)			平成23年(2011年)			
	山都町 単位:千円	熊本県平均 単位:千円	対県平均	山都町 単位:千円	熊本県平均 単位:千円	対県平均	
(1) 農業	3,425,252	3,262,902	105%	3,574,891	3,377,836	106%	
(2) 林業	792,207	208,857	379%	852,377	217,797	391%	
(3) 水産業	2,027	288,541	1%	2,311	326,486	1%	
(4) 鉱工業	3,337,861	19,886,934	17%	2,297,411	21,563,026	11%	
(5) 建設業	4,737,478	7,070,640	67%	5,373,770	6,732,529	80%	
(6) 電気・ガス・水道業	880,964	2,860,340	31%	645,961	2,030,347	32%	
(7) 卸売・小売業	2,588,803	13,214,209	20%	2,608,100	13,692,219	19%	
(8) 金融・保険業	840,603	4,503,168	19%	813,437	4,332,032	19%	
(9) 不動産業	3,690,997	16,110,208	23%	3,689,242	16,123,652	23%	
(10) 運輸業	1,140,962	5,834,383	20%	1,055,273	5,508,753	19%	
(11) 情報通信業	1,168,206	4,296,075	27%	1,145,402	4,265,237	27%	
(12) サービス業	7,477,198	25,851,752	29%	7,601,691	26,299,096	29%	
関税等加除前	(13) 第1次産業	4,219,486	3,760,300	112%	4,429,578	3,922,119	113%
	(14) 第2次産業	8,075,339	26,957,574	30%	7,671,180	28,295,556	27%
	(15) 第3次産業	27,076,400	91,118,270	30%	26,867,455	91,071,231	30%

産業	平成24年(2012年)			平成25年(2013年)			平成26年(2014年)		
	山都町 単位:千円	熊本県平均 単位:千円	対県平均	山都町 単位:千円	熊本県平均 単位:千円	対県平均	山都町 単位:千円	熊本県平均 単位:千円	対県平均
(1)	3,941,563	3,640,646	108%	4,211,013	3,662,574	115%	4,329,617	3,737,128	116%
(2)	800,452	214,696	373%	888,711	246,291	361%	974,171	267,748	364%
(3)	2,854	365,272	1%	2,973	333,868	1%	1,656	286,561	1%
(4)	2,194,368	21,858,103	10%	2,740,868	19,693,808	14%	2,826,118	20,116,768	14%
(5)	4,864,733	6,671,528	73%	4,591,455	8,098,369	57%	4,786,933	7,312,287	65%
(6)	503,764	1,521,539	33%	611,333	2,014,516	30%	681,665	2,297,884	30%
(7)	2,621,863	13,801,372	19%	2,705,499	13,844,890	20%	2,089,004	13,469,652	16%
(8)	732,700	4,269,071	17%	667,525	4,226,767	16%	671,688	4,219,877	16%
(9)	3,663,733	16,154,136	23%	3,592,919	16,090,716	22%	3,500,821	16,234,346	22%
(10)	959,585	5,123,179	19%	930,245	4,995,722	19%	945,912	5,242,154	18%
(11)	1,121,565	4,235,003	26%	1,157,882	4,391,781	26%	996,851	4,258,308	23%
(12)	7,751,874	26,482,021	29%	7,876,834	27,016,276	29%	7,048,226	27,193,727	26%
(13)	4,744,869	4,220,613	112%	5,102,697	4,220,474	121%	5,305,445	4,272,333	124%
(14)	7,059,101	28,529,630	25%	7,332,323	27,792,177	26%	7,613,051	27,429,056	28%
(15)	26,325,443	90,214,177	29%	26,130,194	90,802,947	29%	24,340,838	91,619,467	27%

[1] 農業

農家数(戸) (農林業センサス)

年	合計	販売農家	自給的農家
平12	2,897	2,446	451
平17	2,766	2,208	558
平22	2,612	2,073	539
平27	2,374	1,878	496

専業・兼業別農家数(戸) (農林業センサス)

年	合計	専業農家	兼業農家
平12	2,446	554	1,892
平17	2,208	569	1,639
平22	2,073	667	1,406
平27	1,878	668	1,210

農家人口(人) (農林業センサス)

年	合計	男	女
平12	12,678	6,300	6,378
平17	9,478	4,709	4,769
平22	8,197	4,119	4,078
平27	6,545	3,283	3,262

耕作放棄地 (農林業センサス)

年	実経営体数(戸)	面積(アール)
平12	1,150	34,883
平17	907	32,223
平22	847	34,226
平27	917	41,196

経営耕地面積(アール) (農林業センサス)

年	合計	田	畑	樹園地
平成12	396,110	217,068	136,514	42,528
平成17	375,699	204,658	135,285	35,756
平成22	367,054	199,679	134,788	32,587
平成27	347,481	180,317	137,348	29,816

作物の類別収穫面積(アール) x=統計法第3条に基づき、秘密保持上、公表不可能なもの。(農林業センサス)

年	合計	稲	麦類	雑穀	いも類	豆類	工芸農作物	露地野菜類	野菜類	花き・花木	種苗・苗木	その他作物
平成12	244,288	152,582	7	1,971	925	2,356	15,596	65,088	—	2,037	532	3,194
平成17	249,831	139,032	117	1,385	1,168	2,477	15,427	—	77,413	4,038	1,259	7,515
平成22	257,613	128,109	10	1,011	615	1,261	12,072	—	77,276	2,571	—	34,688
平成27	x	x	x	1,878	808	902	8,492	63,595	x	x	—	6,186

家畜等の農家数と飼育数 x=統計法第3条に基づき、秘密保持上、公表不可能なもの。(農林業センサス)

年	乳用牛		肉用牛		豚		採卵鶏		ブロイラー		きのこ栽培	その他の農業経営
	飼育農家(戸)	飼育頭数(頭)	飼育農家(戸)	飼育頭数(頭)	飼育農家(戸)	飼育頭数(頭)	飼育農家(戸)	飼育頭数(頭)	飼育農家(戸)	飼育頭数(頭)		
平成12	17	396	452	5,334	1	536	6	7,700	4	316,000	—	—
平成17	8	x	302	4,851	2	x	9	3,209	4	325,092	—	—
平成22	15	374	243	4,257	2	148	8	2,450	5	592,300	248	—
平成27	18	539	180	x	1	x	7	2,716	3	441,500	212	6

農業産出額(推計) (単位:1,000万円) x=統計法第3条に基づき、秘密保持上、公表不可能なもの。(農林業センサス)

年	耕種										
	米	麦類	雑穀	豆類	いも類	野菜	果実	花き	工芸農作物	その他作物	小計ア
平成26	17	—	0	1	4	480	38	29	20	15	720
平成27	8	—	0	1	5	537	24	31	15	15	764

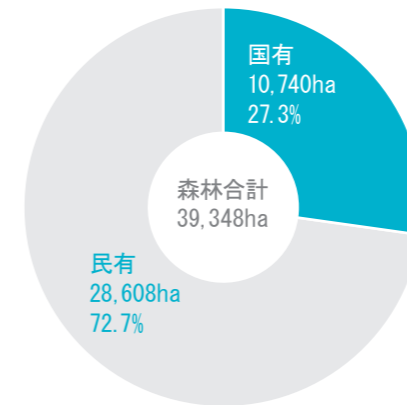
年	畜産									
	肉用牛	乳用牛	生乳	豚	鶏	鶏卵	ブロイラー	その他畜産物	小計イ	加工農産物ウ
平成26	156	25	18	x	53	38	15	x	243	6
平成27	177	28	19	x	54	40	14	x	267	7

年	農業産出額ア+イ+ウ
平成26	969
平成27	1,039

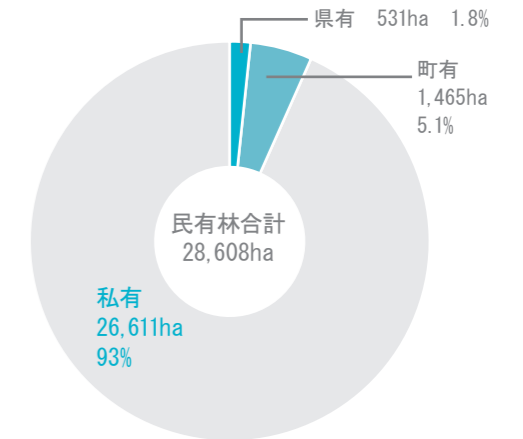
[2] 林業

現況森林面積 (平成28年度版熊本県林業統計要覧)

森林の所有形態

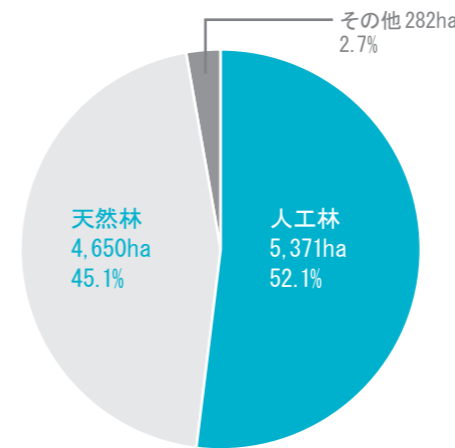


民有林の所有形態の内訳

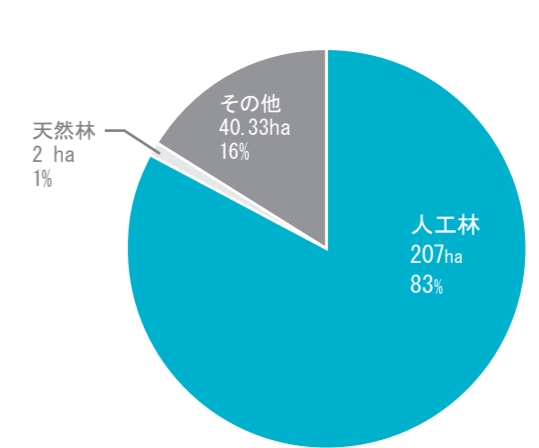


国有林内訳 (平成28年度版熊本県林業統計要覧)

国有林野



官行造林地



保有山林規模別林家数(戸)

区分	1~3ha	3~5ha	5~10ha	10~20ha	20~30ha	30~50ha	50~100ha	100ha~	合計
平成12年	1310	316	241	99	27	24	5	0	2,022
平成17年	1058	353	205	105	32	14	5	1	1,773
平成22年	1080	346	236	109	30	16	5	1	1,823
平成27年	11	135	126	76	20	16	4	0	388

(農林業センサス)

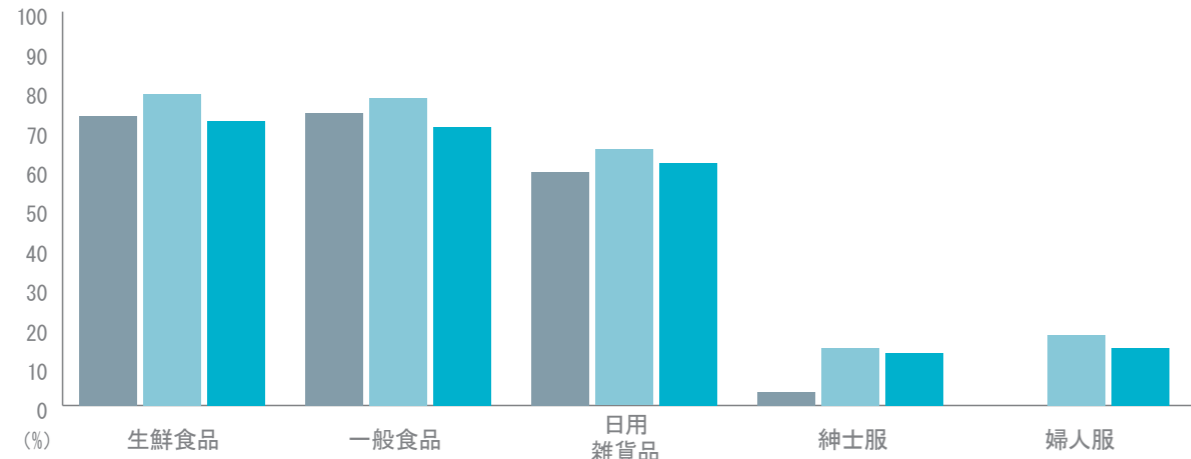
森林の公益的利用面積 (平成28年度版熊本県林業統計要覧) (平成30年度熊本県鳥獣保護区等位置図)

区分									
保安林 (ha)			自然公園 (ha)			鳥獣保護区 (ha)			
国有林	民有林	合計	国定	県立	合計	鳥獣保護区	特例休猟区	特定猟具(銃器)使用禁止区域	合計
10,139	4,041	14,180	3,869	9,639	13,508	4,923	1,250	262	6,435

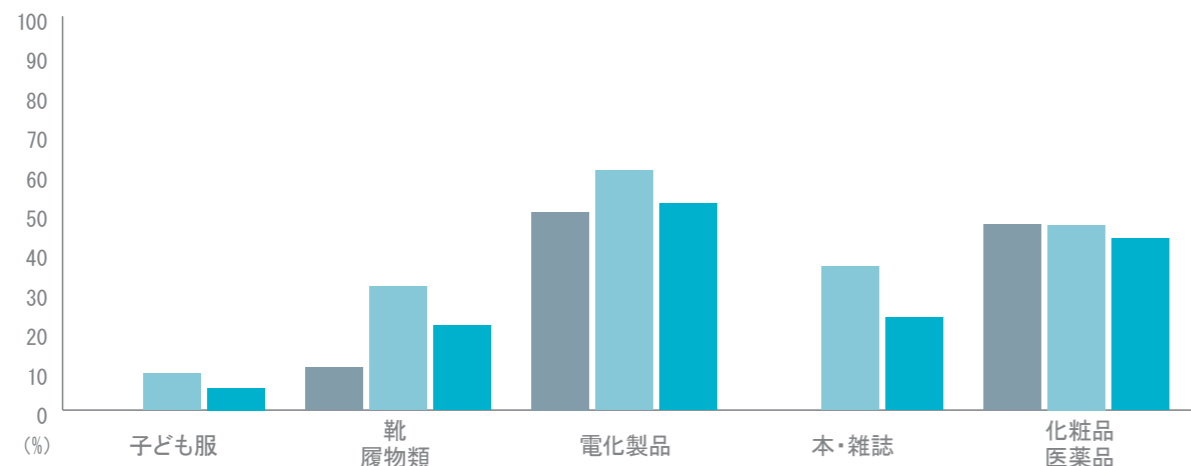
[3] 商工業

山都町の商品別地元購買率

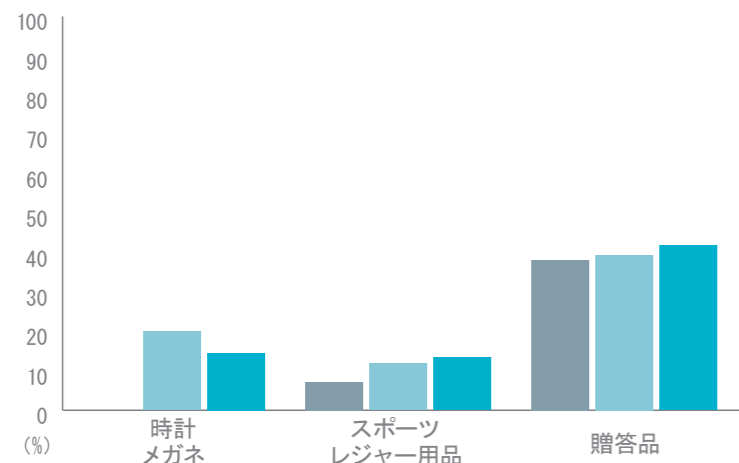
■ 平成21年 ■ 平成24年 ■ 平成27年
 (平成24年度、平成27年度 熊本県消費動向調査報告書)



年度	生鮮食品	一般食品	日用雑貨品	紳士服	婦人服
平成21年	73.4	74.3	59.2	3.5	—
平成24年	79.1	78.1	65.0	14.5	17.8
平成27年	72.3	70.6	61.5	13.4	14.6



年度	子ども服	靴履物類	電化製品	本・雑誌	化粧品医薬品
平成21年	—	10.9	50.3	—	47.1
平成24年	9.2	31.4	60.8	36.5	47.0
平成27年	5.6	21.4	52.4	23.5	43.6



年度	時計メガネ	スポーツレジャー用品	贈答品
平成21年	—	7.2	38.2
平成24年	20.0	11.9	39.4
平成27年	14.5	13.4	41.8

7 福祉

国民年金被保険者の加入状況

年度	被保険者数(人)				納付率(%)	免除者数(人)					免除率(%)	付加年金加入者数(人)		
	1号	任意	3号	計		法免	申免	学生特例	若年者猶予	計		強制	任意	計
平23	3,088	22	428	3,538	63.60	217	560	143	42	962	31.2	254	86	340
平24	2,902	24	391	3,317	65.56	221	643	158	47	1,069	36.8	222	76	298
平25	2,590	23	377	2,990	67.68	216	595	144	47	1,002	38.7	206	76	282
平26	2,378	29	364	2,771	67.94	212	395	142	36	785	37.7	188	75	263
平27	2,166	26	336	2,528	68.18	208	347	123	29	707	32.6	86	144	230
平28	2,018	19	314	2,351	75.00	212	280	103	36	631	33.9	84	125	209
平29	1,857	12	300	2,169	68.10	203	315	106	45	669	36.0	84	109	193

国民年金給付状況

年度	老齢給付年金		障害給付年金		遺族給付年金		合計		死亡一時金	
	件数	金額(円)	件数	金額(円)	件数	金額(円)	件数	金額(円)	件数	金額(円)
平23	6,422	4,084,400,600	512	452,462,200	21	16,639,500	6,955	4,553,202,300	12	2,074,000
平24	6,453	4,142,479,500	516	454,668,000	18	14,081,400	6,987	4,611,228,900	10	1,508,500
平25	6,570	4,258,926,000	529	462,971,500	48	29,254,800	7,147	4,751,152,300	3	660,000
平26	6,638	4,282,135,100	517	443,400,600	37	22,501,400	7,192	4,748,037,100	5	650,000
平27	6,690	4,391,096,242	515	445,182,400	41	26,928,100	7,246	4,863,206,742	4	505,000
平28	6,708	4,443,948,113	511	440,282,350	41	27,584,418	7,260	4,911,814,881	3	368,500
平29	6,733	4,497,656,554	502	432,308,175	30	20,617,922	7,265	4,950,582,651	0	0

保育所の状況

(平成30年4月1日現在)

	施設名	園児数(人)	定員数	所在地
公立	馬見原保育園	28	45	馬見原
	二瀬本保育園	137	45	柏
	山都みらい保育園	48	45	城原
	金内保育園	21	45	金内
	大川保育園	48	45	大平
	小峰へき地保育所	10	30	小峰
私立	みたけ保育園	19	20	男成
	明光保育園	56	50	白小野
	さくらんぼ愛園	48	50	長田
	浜町乳児保育園	36	30	上寺
	菅尾保育園	26	25	菅尾

老人クラブの状況

単位老人クラブ数	59
単位老人加入人数計(人)	4,140
男	1,745
女	2,395

(平成30年4月1日現在)

高齢者の生活環境

	平成26	平成27	平成28	平成29
高齢者人口	6,812	6,894	6,947	6,949
独居(世帯)	864	890	790	899
夫婦(世帯)	889	864	866	831
特別養護老人ホーム(人)	228	228	228	228
有料老人ホーム(人)	64	71	61	61
養護老人ホーム(人)	50	50	50	50
軽費老人ホーム・ケアハウス(人)	30	30	30	30

8 保健衛生

国民健康保険事業

(各年度事業年報)

年度	世帯数(戸) [年度平均]	被保険者数(人) [年度平均]	保険税 収納額(円)	利用状況		保険税		
				受診件数(件)	費用額(円)	1人当医療費 (円)	1世帯当 税額(円)	1人当 税額(円)
平成26	3,337	6,030	613,018,109	87,970	2,240,544,834	371,566	183,703	101,661
平成27	3,243	5,796	572,318,061	86,618	2,250,791,244	388,335	176,478	98,744
平成28	3,149	5,546	564,669,615	83,406	2,144,324,853	386,644	176,327	101,821
平成29	3,019	5,254	559,614,317	82,597	2,071,199,510	394,214	185,364	106,512

介護保険事業

年度	第1号被保者数 (人)	65歳以上 75歳未満		75歳以上	要介護等認定者数 (人)	第2号被保者数	第1号被保者 認定率(%)	保険給付総額(円)
		65歳以上 75歳未満	75歳以上					
平成25	6,809	2,516	4,293	1,559	24	22.54	2,477,269,974	
平成26	6,880	2,572	4,308	1,586	23	22.72	2,522,234,015	
平成27	6,941	2,663	4,278	1,642	24	23.31	2,509,518,032	
平成28	6,945	2,708	4,237	1,626	23	23.08	2,587,574,968	
平成29	6,991	2,801	4,190	1,593	19	22.51	2,585,403,447	

後期高齢者医療制度

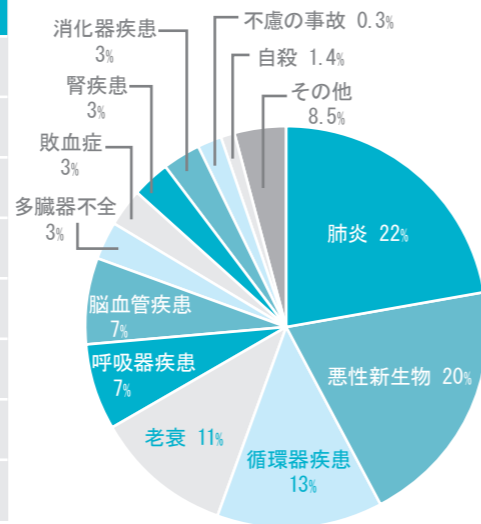
年度	被保険者数 (人)	保険税収納額 (円)	利用状況			保険税 1人当税額 (円)
			受診件数(件)	費用額(円)	1人当医療費 (円)	
平成26	4,271	120,800,000	112,075	3,871,869,426	906,549	28,284
平成27	4,255	115,511,800	111,277	4,213,680,792	990,289	27,147
平成28	4,236	115,675,400	108,811	3,892,557,093	918,923	27,308
平成29	4,175	124,477,500	111,682	3,932,576,144	941,934	29,815

(各年度3月末)

健康診査実施状況

検診項目	受診者数および受診率				
	平成25年	平成26年	平成27年	平成28年	平成29年
特定健康診査	2,734人 59.9%	2,566人 59.4%	2,526人 59.8%	2,346人 59.2%	2,336人 59.5%
肺がん検診	4,155人 33.3%	4,538人 37.0%	4,421人 36.5%	4,166人 35.0%	3,840人 32.8%
胃がん検診	993人 10.5%	985人 10.2%	956人 10.1%	960人 10.4%	987人 12.4%
大腸がん検診	3,670人 29.4%	3,954人 32.2%	4,059人 33.6%	4,032人 33.9%	3,873人 33.1%
子宮がん検診	1,526人 19.4%	1,584人 20.6%	1,785人 23.8%	1,773人 24.2%	1,803人 24.9%
乳がん検診	2,023人 25.7%	2,007人 30.5%	2,039人 31.5%	2,029人 31.9%	2,115人 29.2%
腹部超音波検診	4,071人 27.1%	4,061人 27.7%	4,125人 28.8%	3,981人 28.2%	4,440人 32.1%
後期高齢者健診	894人	974人	993人	1,015人	1,061人

死因別死亡者の状況 (平成30年)



狂犬病予防接種頭数

頭数(頭)	平25	平26	平27	平28	平29
	1,040	965	971	968	800

浄化槽設置状況(補助事業分)

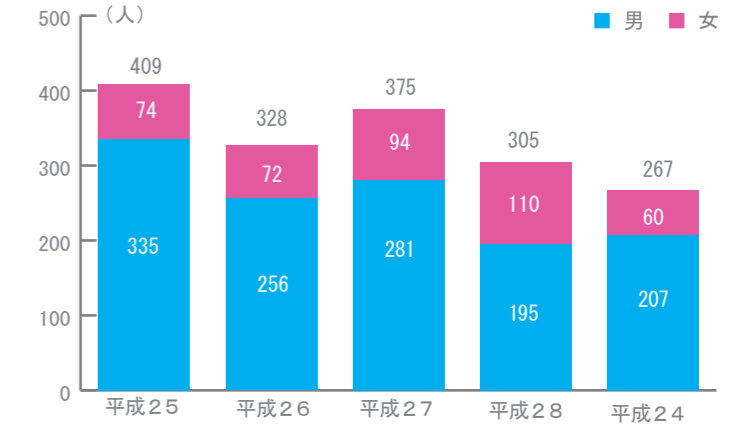
	平25	平26	平27	平28	平29
設置数	68	49	50	35	38
累計	2,396	2,445	2,495	2,530	2,568

ごみ・し尿の収集・処理状況

年度	ごみ収集量(トン)	ごみ収集量		し尿実績収集量(ポット)	し尿計	浄化槽汚泥	浄化槽人口(人)
		町収集量	直接搬入量				
平成25	4,136	2,546	1,590	15,862	4,387	11,475	10,110
平成26	4,037	2,516	1,521	15,768	4,209	11,559	10,295
平成27	3,960	2,500	1,460	15,722	4,162	11,560	10,270
平成28	3,992	2,558	1,434	15,801	4,265	11,536	10,360
平成29	3,981	2,555	1,426	15,623	3,952	11,671	10,299

(単独浄化槽も含む)

献血の実施状況



9 交通・通信

道路の状況

区分	路線数 (本)	実延長 (m)	改良道 (m)	改良率 (%)	舗装道 (m)	舗装率 (%)	種類別内訳					
							道路		橋梁		トンネル	
							延長(m)	個数(橋)	延長(m)	個数(本)	延長(m)	個数(本)
計	1,055	1,209,707	551,543	45.59	1,009,453	83.45	1,197,194	494	9,113	34	3,401	
国道	4	68,233	67,393	98.77	68,233	100.00	64,055	52	2,536	5	1,642	
主要地方道	2	19,735	17,250	87.41	17,339	87.86	19,398	14	284	1	53	
一般県道	13	169,635	72,665	42.84	169,381	99.85	167,740	88	1,375	13	520	
町道	1,036	952,105	394,235	41.41	754,500	79.25	946,001	340	4,918	15	1,186	

(平成30年4月1日現在)

交通事故発生状況

項目	平成18	平成19	平成20	平成21	平成22	平成23	平成24	平成25	平成26	平成27	平成28	平成29	平成30
発生件数(件)	58	53	38	36	45	39	35	42	41	37	17	15	12
負傷者数(人)	74	86	53	46	54	46	48	57	53	58	17	19	16
死者数(人)	2	2	2	0	2	1	0	1	1	2	2	1	1

山都町光情報通信基盤整備*の状況

* 民設民営方式による
光インターネットサービスの提供

矢部地区	平成28年10月開局
清和・蘇陽地区	平成29年4月開局
上記以外	平成30年4月開局

平成28年熊本地震について

1) 地震の規模等

Table showing earthquake magnitude (震度) for Yamato City and maximum magnitude (最大震度) for various locations like Yamato City and various wards.

2) 被害の状況

(平成31年1月31日現在)

(1) 人的・住家

※熊本地震との関連が認められた人的被害・住家被害を含む

Table showing the number of people injured or killed (人的被害) and the number of houses damaged (住家被害) in Yamato City and Kumamoto Prefecture.

(2) 町道・農地等

Table showing the number of public disaster (公共災害), forestry disaster (林業災害), and agricultural disaster (農業災害) items and their estimated costs.

3) 支援の状況

(平成30年12月31日現在)

(1) 義援金 122件 18,347,510円
(2) 通潤橋支援金 340件 16,658,714円

4) すまいの状況

Table showing the number of temporary housing units (仮設入居) and no temporary housing units (みなし仮設入居) as of January 1, 2019.

指定緊急避難場所

指=指定避難所 想定収容人数:1人/2.0㎡

Large table listing 61 designated emergency evacuation locations (指定緊急避難場所) with their addresses and estimated capacity.

救急出勤状況(平成30年中)

Table showing the status of emergency response (救急出勤状況) for various categories like fire (火災), natural disasters (自然災害), etc.

消防団火災出動状況

Table showing the status of fire brigade (消防団) fire response (火災出動状況) for building fires (建物火災), forest fires (山林野火災), and other fires (その他火災).

【町内医療機関 診療科目の凡例】

内=内科、外=外科、小=小児科、小外=小児外科、消内=消化器内科、消外=消化器外科、整=整形外科、精=精神科、呼=呼吸器科、循=循環器科、循内=循環器内科、肛=肛門科、肛外=肛門外科、透=人工透析科、放=放射線科、リウ=リウマチ科、リハ=リハビリテーション科、歯=歯科、歯口=歯科口腔外科、眼=眼科、皮=皮膚科、婦=婦人科、胃=胃腸科、泌=泌尿器科、麻=麻酔科、心=心療内科

町内医療機関

Table listing medical institutions (町内医療機関) with their addresses, phone numbers, and medical specialties (診療科目).

町営住宅設置状況

公営住宅

Table showing the status of public housing (公営住宅) including land name, construction year, and number of units.

公営住宅

Table showing the status of public housing (公営住宅) including land name, construction year, and number of units.

改良住宅

Table showing the status of improved housing (改良住宅) including land name, construction year, and number of units.

特定公共賃貸住宅

Table showing specific public rental housing (特定公共賃貸住宅) including land name, construction year, and number of units.

単独住宅

Table showing independent housing (単独住宅) including land name, construction year, and number of units.

合計(39団地)

Summary table showing the total number of public housing units (合計) across different categories.

13 水道

上水道 (平成30年3月31日現在)

区分	数値等	区分	数値等
水源の種類	湧水・地下水	給水人口(人)	4,079
給水普及率(%)	94.37	年間給水量(m ³)	516,992
給水戸数(戸)	2,022	一戸当月間使用量(m ³)	21.3

簡易水道・直営 (平成30年3月31日現在)

施設名	給水戸数(戸)	給水人口(人)	施設名	給水戸数(戸)	給水人口(人)
西部地区	117	236	矢部(田小野)地区	45	99
今地区	57	122	矢部(日南田)地区	17	42
馬見原地区	447	834	白糸地区	83	229
菅尾地区	222	458	中部地区	263	569
柏地区	293	656	尾野尻地区	103	223
柏第二地区	80	208	朝日(鶴ヶ田)地区	86	211
東竹原地区	96	212	朝日(井無田)地区	77	145
蘇陽長谷地区	62	126	高月地区	35	91
矢部(下名連石)地区	143	335	小峰地区	93	161
山都中央(御所)地区	96	226	山都中央(木原谷)地区	46	100
山都中央(御岳)地区	277	671	計	2,824	6,124
矢部長谷地区	86	170			

簡易水道・地区管理

施設名	給水戸数(戸)	給水人口(人)
大矢野原地区	222	498
計	222	498

(平成30年3月31日現在)

飲料水供給施設

施設名	給水戸数(戸)	給水人口(人)
島木地区	26	63
越ノ尾地区	17	59
計	43	122

(平成30年3月31日現在)

小規模水道施設

施設名	給水戸数(戸)	給水人口(人)
下鶴地区小規模	14	37
上菅地区小規模	13	23
笈石地区小規模	18	46
菅田地区飲料水	19	27
葛原地区小規模	8	28
津留地区小規模	21	19
津留本村地区小規模	9	11
計	102	191

(平成30年3月31日現在)

15 教育・文化

小学校

平成16年	児童数(人)	平成30年	児童数(人)
中島南部小学校	31	中島小学校	38
中島東部小学校	78		
中島西部小学校	15		
浜町小学校	191	矢部小学校	217
白糸第一小学校	35		
白糸第三小学校	10		
下矢部西部小学校	34		
下矢部東部小学校	33		
御岳小学校	29	御岳小学校	28
御岳西部小学校	29	潤徳小学校	57
下名連石小学校	27		
御所小学校	44	清和小学校	92
清和小学校	40		
朝日小学校	63		
小峰小学校	51	蘇陽小学校	78
蘇陽小学校	92		
菅尾小学校	37	蘇陽南小学校	79
馬見原小学校	60		
大野小学校	22		

(平成30年10月1日現在)

中学校

学校名	生徒数(人)		
	計	男	女
矢部中学校	168	89	79
清和中学校	30	16	14
蘇陽中学校	75	38	37
計	273	143	130

(平成30年10月1日現在)

高校

(全日制)

熊本県立矢部高等学校	生徒数(人)		
	計	男	女
食農科学科	57	24	33
緑科学科	26	25	1
普通科	76	35	41
計	159	84	75

(平成30年10月1日現在)

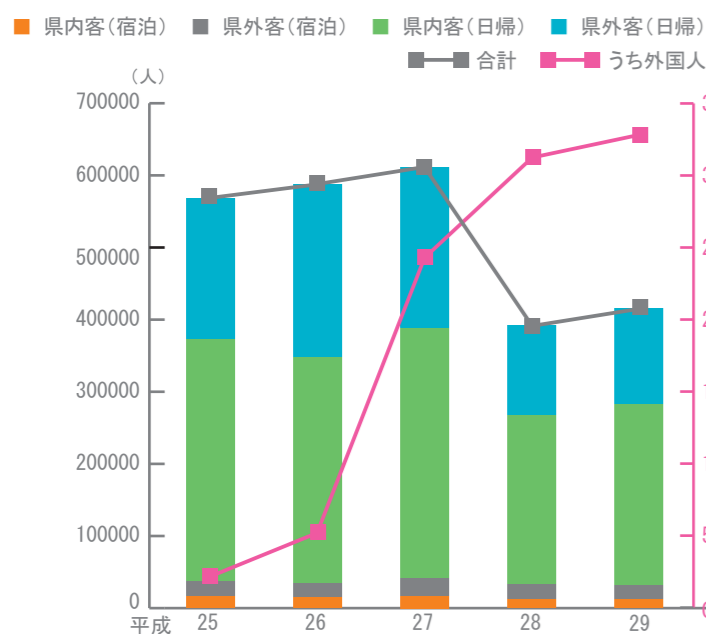
(通信制)

株式会社立 一ツ葉高等学校	生徒数(人)		
	計	男	女
普通科	348	139	209

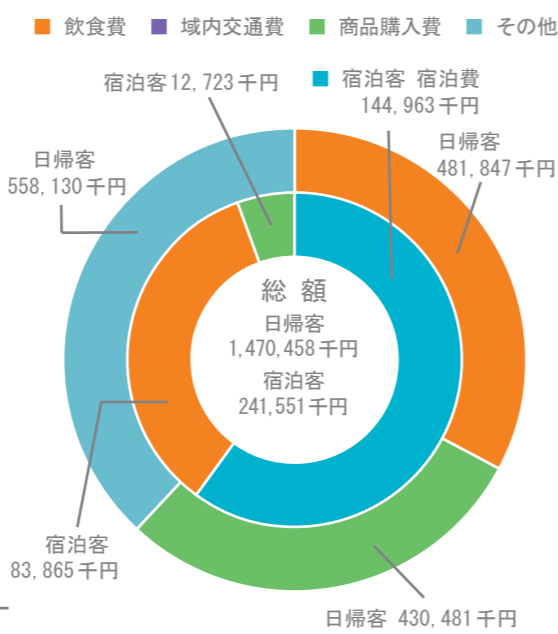
(平成30年10月1日現在)

14 観光

山都町の観光客数の状況 (平成29年熊本県観光統計)



観光消費額(平成29年)



社会教育団体

団体名	人員(人)	支部数	内 訳
女性団体		自治振興区 女性部	山都町女性の会連絡協議会
文化協会	597	3	書道、絵画、文芸、手芸、写真、華道、茶道、演劇、映画、日舞、民謡、吟詠、邦楽、謡曲、和太鼓、大正琴、俳画、ダンス、清和文楽、短歌、キーボード、コーラス、ビデオ、バンド、ハンドベルほか
体育協会	15,149	支部体協29 種目部21	種目部21の内訳(陸上、弓道、剣道、卓球、野球、ゲートボール、陣矢弓道、野外活動、ビーチボールバレー、ゴルフ、バドミントン、ソフトボール、サッカー、バレーボール、バスケットボール、柔道、走ろう会、グラウンドゴルフ、ミニバレー、ソフトテニス) 山都ふれあいスポーツクラブ
PTA	782	単位PTA 10 (小学校7) (中学校3)	会員数 小学校 500 中学校 282

(平成30年度)

山都町指定文化財一覧 (平成30年4月現在)

矢部

指定	種別	名称	所在地	指定年
国	重文(建)	通潤橋	長原	昭35年
国	重文景	通潤用水と白糸台地の棚田景観	白糸	平20年
国	記(名)	肥後領内名勝地(五郎ガ瀧・聖リ瀧)	城原・長原他	平27年
県	有形(彫)	木造薬師如来座像 脇侍 木造日光月光菩薩立像	下名連石	昭36年
県	有形(彫)	木造大日如来座像	万坂	〃
県	有形(彫)	木造聖観世音菩薩立像	峰	〃
県	記(天)	五老ヶ滝	城原・長原	平23年
県	記(天)	聖滝	城原・野尻	平23年
県	記(天)	池尻の唐傘松	上川井野	昭53年
町	記(史)	和田弥一・平蔵の墓	金内	昭46年
町	有形(建)	貫原橋	川野	昭49年
町	有形(建)	金内橋	金内	〃
町	有形(建)	立野橋	金内	〃
町	有形(建)	旧日向往還道標	男成	昭51年
町	記(史)	渡邊 質の墓	下市	〃
町	有形(建)	聖橋	野尻	平3年
町	有形(建)	平行三棟づくり民家(民俗資料館)	下市	〃
町	有形(石)	糸原の宝篋印塔	上田所	昭46年
町	記(史)	阿蘇惟種の墓	畑	〃
町	記(史)	法印豪忠の墓	片平	〃
町	記(史)	矢部勘右衛門重元の墓	下馬尾	〃
町	有形(建)	浜町橋	下馬尾	〃
町	有形(建)	笹原石碕	小笹	〃
町	有形(建)	御小屋	長原	〃
町	記(史)	渡辺現・量蔵の墓	北川内	〃
町	有形(彫)	放牛地藏	畑	昭51年
町	有形(彫)	極楽寺地藏	浜町	〃
町	有形(工)	南田観音堂の鰐口	南田	昭46年
町	有形(考)	クルス瓦	長原	昭49年
町	有形(工)	太刀銘友成	男成	〃
町	有形(考)	鉄剣 三振	島木	昭53年
町	有形(工)	満福寺の鰐口	万坂	〃
町	有形(書)	男成神社社号条幅 並びに九曜紋入漆箱	男成	昭51年
町	有形(古)	万世井手の流れ	下馬尾	昭49年
町	有形(古)	通潤橋仕法書	長原	昭49年
町	有形(古)	謡曲延寿桜	原	昭53年
町	無民	目丸の棒踊	目丸	昭49年
町	記(史)	岩尾城跡	城原	昭46年
町	記(史)	愛藤寺城跡(矢部城)	白藤	〃
町	記(史)	男成台地縄文遺跡	男成	昭51年
町	記(史)	浜の館礎石群	城平	昭53年
町	記(史)	相藤寺の石畳	白藤	〃
町	記(史)	木原才治時英の墓	上寺	〃
町	記(史)	男成守寿の墓	下市	〃
町	記(史)	間部忠兵衛公豊の墓	下市	〃

指定	種別	名称	所在地	指定年
町	記(史)	御廟(阿蘇惟豊公墓)	下市	昭53年
町	記(史)	華蔵寺跡板碑群	城平	平3年
町	記(史)	片平の千体地藏と板碑群	片平	平3年
町	記(史)	阿蘇家墓所(1号~6号墓)	城平	平3年
町	記(天)	延寿桜	原	昭53年
町	記(天)	上畑の大杉	畑	〃
町	記(天)	新藤造化天神のいちいがし群	新小	〃
町	記(天)	野尻の大ケヤキ	野尻	〃
町	記(天)	譲原の甌穴群	下川井野	昭46年
町	有形(古)	男成家文書	浜町	平12年
町	有形(古)	松陰堂渡邊家文書	城平	〃
町	有形(古)	井手家文書	下馬尾	〃
町	有形(古)	岸本家文書	浜町	〃
町	無民	八朔祭	浜町	平17年
町	記(天)	妙見の大ケヤキ	浜町	〃
町	有形(古)	渡邊家文書(「南手新井手記録」)	下市	〃
町	有形(建)	泉家石造倉	金内	平18年
町	有形(工)	刀(無銘(伝阿蘇社大宮司所用))	城原	平29年

清和

指定	種別	名称	所在地	指定年
国	登録(建)	大川阿蘇神社農村舞台	大川	平17年
県	無文	清和文楽 人形芝居	大川	昭54年
町	有形(石)	大川六地藏塔	大川	昭39年
町	有形(彫)	伎楽の面	仮屋	〃
町	有形(彫)	阿弥陀如来像	仮屋	〃
町	有形(工)	下須薬師堂の鰐口	下須	〃
町	記(史)	古代の石風呂	大川	〃
町	記(史)	仏原騒動(農民一揆)跡	仏原	〃
町	記(史)	伝安徳天皇御陵	川の口	〃
町	記(史)	飯蓋城跡と六地藏塔	井無田	〃
町	記(名)	清水峠	郷野原	〃
町	記(名)	穿の洞窟	内の口	〃
町	記(天)	元小峰菩提樹	小峰	〃
町	記(天)	拝所の大杉	大川	〃
町	有形(彫)	黒峰薬師如来座像	黒峰	昭62年
町	有形(石)	黒峰五輪塔	黒峰	〃
町	有形(石)	交鶴の板碑	小峰	〃
町	有形(歴)	大川阿蘇神社関係資料	大川	平27年
町	有形(古)	渡邊家文書	大川	平27年

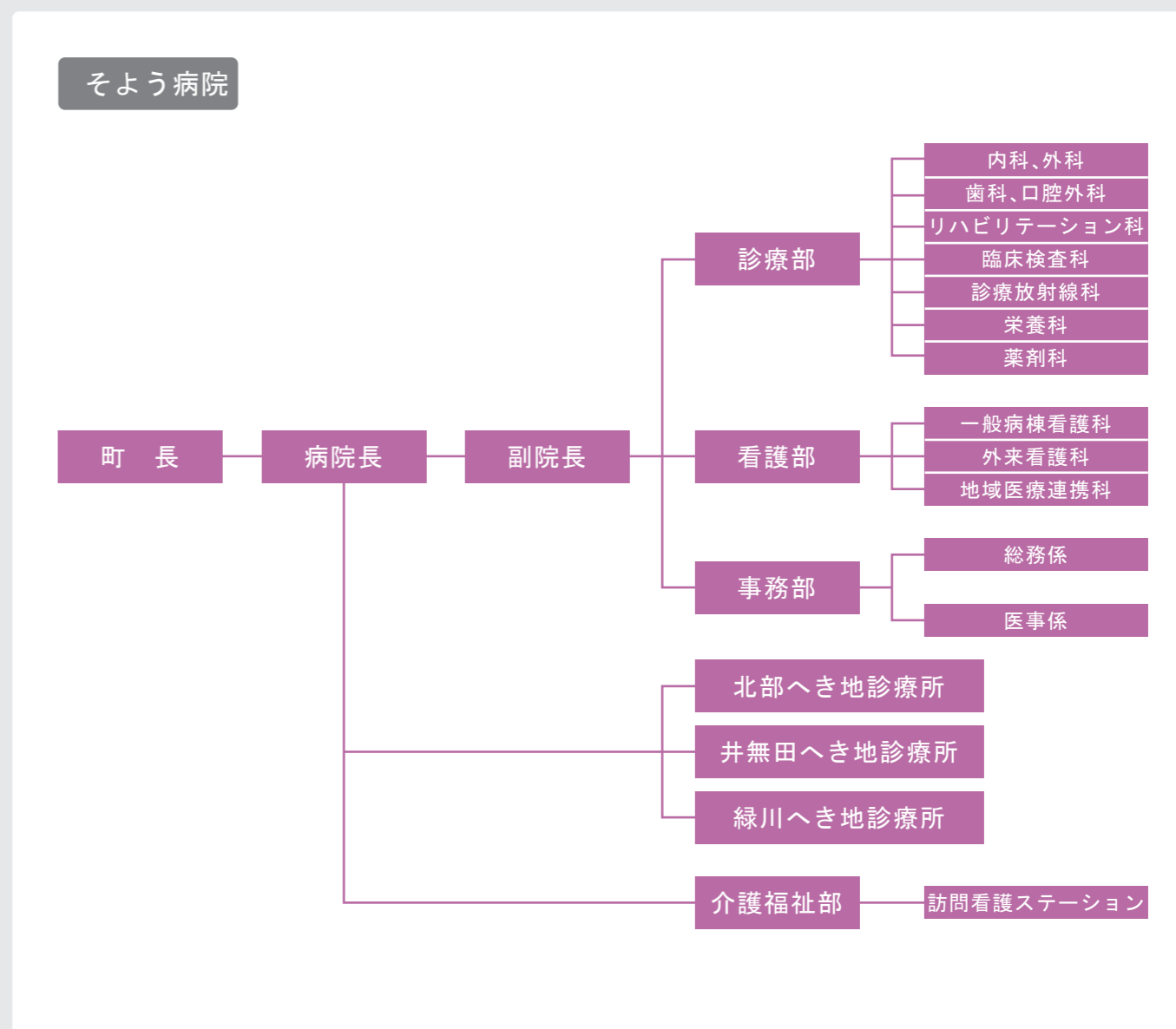
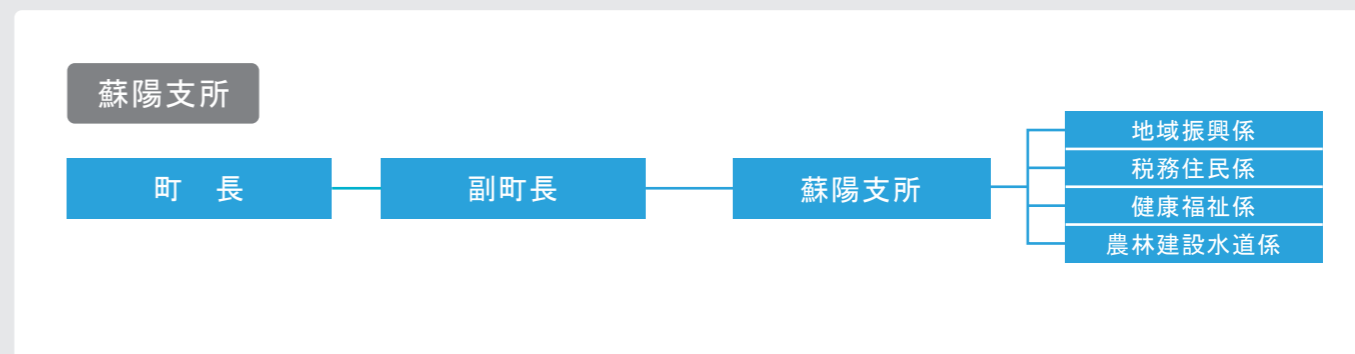
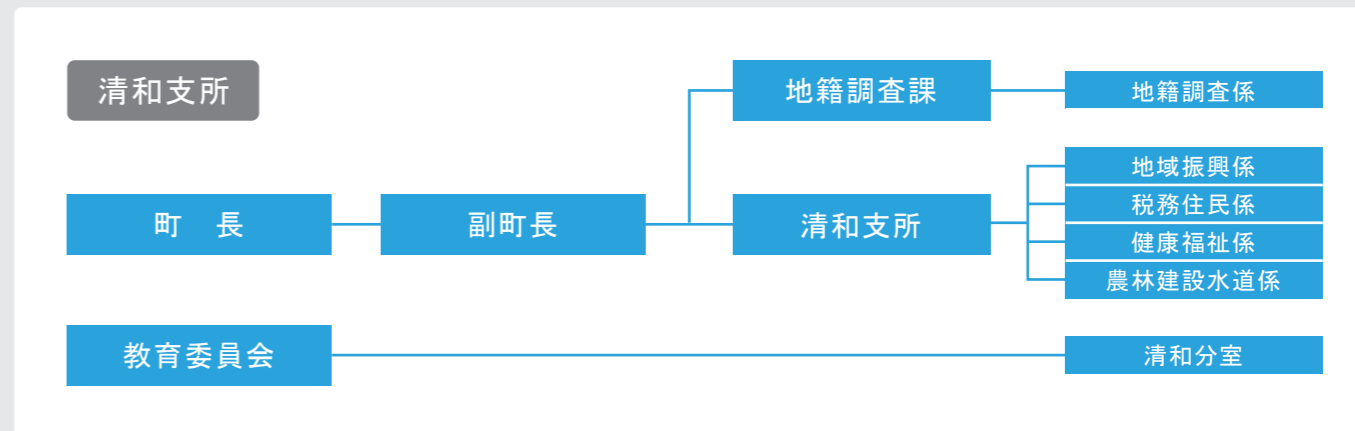
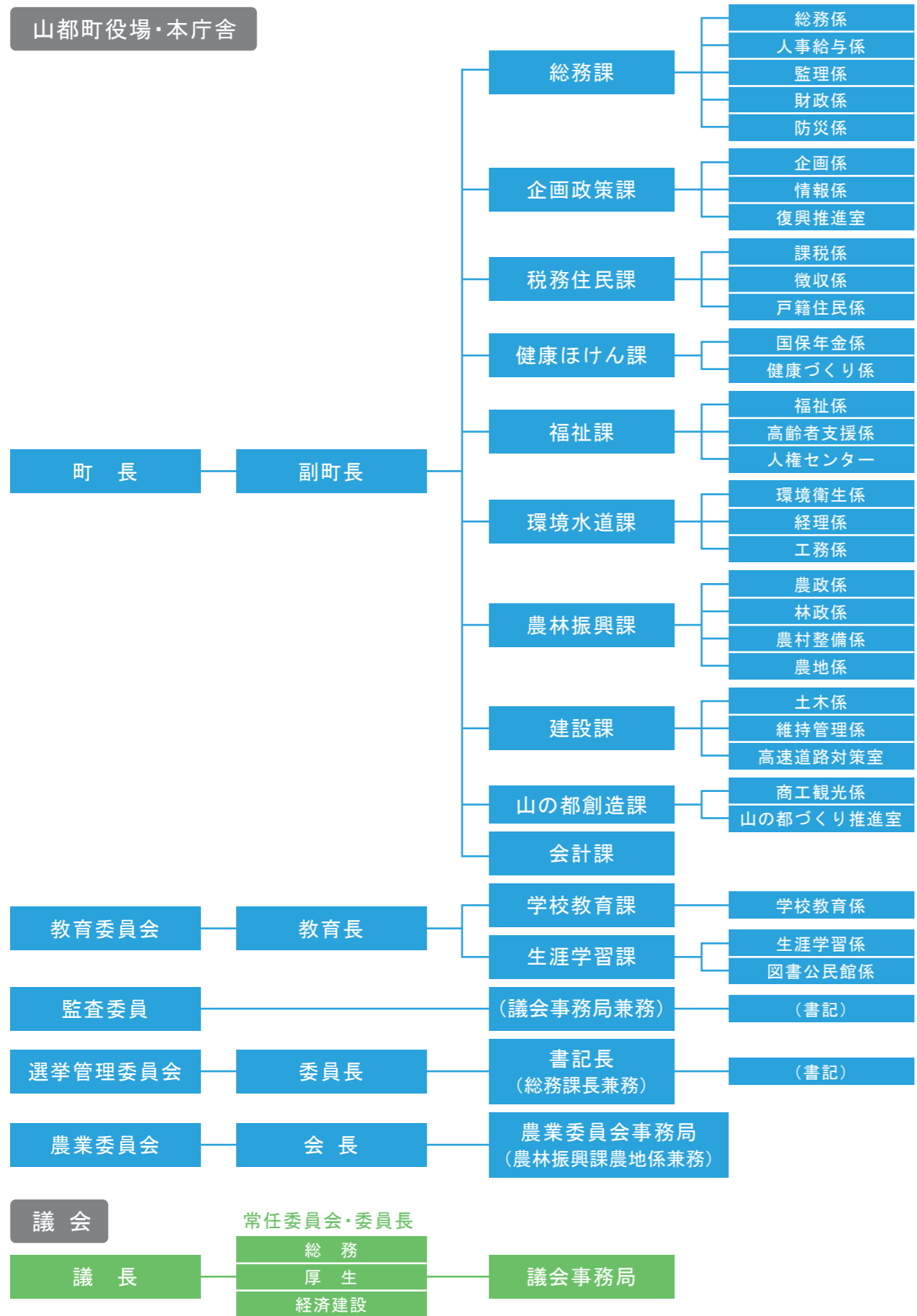
凡例

略称	正式名称
重文(建)	国指定重要文化財(建造物)
重文景	国選定重要文化的景観
有形(建)	有形文化財(建造物)
有形(書)	有形文化財(書籍)
有形(古)	有形文化財(古文書)
有形(彫)	有形文化財(彫刻)
有形(工)	有形文化財(工芸品)
有形(石)	有形文化財(石造物)

蘇陽

指定	種別	名称	所在地	指定年
県	記(史)	高畑赤立遺跡	高畑	平8年
町	無文	青柳製釜炒 玉緑茶手炒の技法	馬見原	昭25年
町	有形(建)	下番橋	滝上	昭61年
町	有形(石)	高畑宝塔	高畑	〃
町	有形(石)	彼の石板碑	東竹原	〃
町	有形(石)	水堂院大神板碑	二瀬本	〃
町	記(史)	火伏地藏堂の六地藏	馬見原	〃
町	有形(石)	二瀬本六地藏	二瀬本	〃
町	有形(石)	下山六地藏	下山	〃
町	有形(石)	秋葉神社石像	丸小野	〃
町	記(史)	滝下観音堂板碑 附石仏	今滝下	〃
町	有形(石)	今村山城守の供養塔	今	平4年
町	有形(石)	高辻の板碑	高辻	〃
町	有形(石)	高仏の板碑	今	〃
町	有形(建)	新八代屋の家屋	馬見原	〃
町	有形(工)	釈迦堂の鰐口	玉目	〃
町	有形(工)	大師堂の鰐口	野原	〃
町	有形(工)	釈迦堂の鰐口	花上	〃
町	有形(工)	椀山阿蘇神社の鰐口	椀山	〃
町	有形(工)	菅原神社天満宮の鰐口	柏	〃
町	有形(工)	阿弥陀如来堂の鰐口	下塩出	〃
町	記(天)	下山八幡宮の杉群	下山	昭61年
町	記(天)	天満宮のケヤキ	溜淵	〃
町	記(天)	東福寺の銀杏	上差尾	〃
町	記(天)	幣立宮の高野槇	大野	〃
町	記(天)	恵良の藤	菅尾	〃
町	記(天)	幣立神宮の森	大野	〃
町	記(天)	仁瀬本神社の森	二瀬本	〃
町	記(天)	年祢神社の森	高畑	〃
町	記(天)	早瀬神社の森	高辻	〃
町	有形(考)	高畑乙ノ原遺跡出土品	東竹原	平27年
町	無民	高畑年祢神社田植え踊り	高畑	〃
町	無民	高畑年祢神社神楽	高畑	〃
町	無民	仁瀬本神社神楽	二瀬本	平28年
町	無民	椀山団七踊り	椀山	〃
町	無民	椀山の盆踊り	椀山	平30年
町	記(史)	服掛松 築堡演習本営跡	長崎	〃

略称	正式名称
有形(考)	有形文化財(考古資料)
有形(歴)	有形文化財(歴史資料)
無文	無形文化財
無民	無形民俗文化財
記(史)	記念物(史跡)
記(名)	記念物(名勝)
記(天)	記念物(天然記念物)
登録(建)	登録有形文化財(建造物)



17 山都町のあゆみ

年	月	日	出来事等	
平成17年 (2005年)	2	11	矢部町、清和村、蘇陽町が合併し、山都町が誕生	
	4	1	矢部地区の中島中を矢部中へ統合 矢部地区の浜町小・白糸第一小・白糸第三小・下矢部東部小・下矢部西部小が統合し、矢部小(浜町小校舎)に 矢部地区の御岳西部小・御所小・下名連石小が統合し、潤徳小(御岳西部小校舎)に 矢部地区の中島東部小・中島南部小・中島西部小が統合し、中島小(中島中校舎)に	
		24	山都町消防団発足式開催	
		12	6	地域再生計画「潤い、文楽、そよ風でつづるまちづくり計画」が国から認定を受ける(地域再生法)
平成18年 (2006年)	3	18	第1回 日向往還歴史ウォーク in 山都町 開催	
	4	1	清和地区の小峰小・朝日小・清和小が統合し、清和小(清和小校舎)に 山都町商工会 発足(合併)	
	6	23	山都町観光協会 設立	
平成19年 (2007年)	3	8	町民憲章、シンボルの町花(カタクリ)・町木(もみじ)・町鳥(オオルリ)の決定	
	4	1	山都町美しいまちづくり条例 制定	
	7	2	矢部高校が、内閣総理大臣賞の安全功労者表彰を受賞	
	10	20	九州横断自動車道延岡線「嘉島～山都間」着工式	
平成20年 (2008年)	3	1	山都町が景観行政団体となる(景観法)	
	4	1	山都町コミュニティバス運行開始(熊本バス枝路線 廃止) 環境保全型農産物の認証制度開始 山都町景観づくり条例施行(山都町景観計画<基幹計画>の告示)	
		5	7	山都を守り隊発足(山都町新交通協議会、山都警察署、山都町)
	7	28	「通潤用水と白糸台地の棚田景観」が国の「重要文化的景観」に選定	
平成21年 (2009年)	3	24	馬見原の旧宿場町が「くまもと景観賞」を受賞	
平成22年 (2010年)	2	22	白糸台地全体が、重要文化的景観「通潤用水と白糸台地の棚田景観」に追加選定	
	4	1	矢部高校と蘇陽高校の再編・統合により、新制「矢部高校」開校 山都町観光協会 一般社団法人化	
平成24年 (2012年)	3	31	蘇陽高校が閉校	
	4	1	蘇陽地区の菅尾小・大野小・馬見原小が統合し、蘇陽南小(馬見原小校舎)に	
	10	19	第18回全国棚田(千枚田)サミット in 山都 開催(～10月20日)	
平成25年 (2013年)	2	28	道の駅 そよ風パーク 開駅式	
	4	24	清和高原天文台20周年記念祝賀式典	
	11	12	そよう病院開院(旧馬見原分校跡地に新築移転)	
平成26年 (2014年)	3	22	九州中央自動車道「嘉島 JCT～小池高山 IC」開通記念式典	
	9	16	「通潤用水」が「世界かんがい施設遺産」(ICID(国際かんがい排水委員会))に登録 ※5 カ国 17 施設(うち、日本国 9 施設)	
平成27年 (2015年)	1	5	新庁舎 開庁式	
	2	11	山都町合併10周年	
		3	10	五老ヶ滝と聖滝について、「肥後領内名勝地 五郎ガ瀧・聖り瀧」として国の名勝に指定
		19	「第2次山都町総合計画」策定	
	21	合併10周年記念事業		
	5	27	チャレンジデー開催 vs 秋田県羽後町 完敗(その日、15分以上の運動を行なった住民の参加率を競った)	
10	30	熊本県立矢部高等学校開校5周年(矢部実業補習学校開校120周年)記念式典		
平成28年 (2016年)	2	8	「山都町役場本庁舎」がくまもと景観賞大賞を受賞	
		10	「山都町役場本庁舎」が木材利用大型施設コンクールで「熊本県木材協会連合会賞」を受賞	
	3	25	山都ブランド確立を目的とした町のロゴマーク策定(商標登録)	
		31	白糸保育園、菅尾保育園 閉園	
	4	1	菅尾保育園(民間) 開園	
		14	平成28年熊本地震 前震(4月14日 21:26 益城町 震度7・山都町 震度5強)	
		16	平成28年熊本地震 本震(4月16日 01:25 益城町・西原村 震度7・山都町 震度6弱)	
6	21	20日夜遅くから21日未明にかけて、豪雨(昭和63年5月3日水害に匹敵) 23時08分～21日0時08分までの1時間で最大126.5mmの降雨を記録		

年	月	日	出来事等
平成28年 (2016年)	9	4	台風12号の影響で、八朔祭の大造り物引き廻しを中止。9月10日に大造り物展示会・花火大会を開催。
平成29年 (2017年)	3	6	梅田穰 町長 就任
		30	山都観光文化交流館「やまと文化の森」落成
		31	浜町保育園、浜町第二保育園、矢部同和保育園が統合し、「山都みらい保育園」誕生
	4	3	山都町観光文化交流館「やまと文化の森」開館
		27	重要文化財「通潤橋」保存修理工事 見学所 開設
	10	2	ジビエ工房やまと(鳥獣処理加工施設) 落成
	11	12	「くまもとグリーン農業推進宣言」を県内自治体で初めて宣言(県有機農業収穫祭にて町長が宣言)
		17	「全国石橋サミット in くまもと」が開催(主会場:清和文楽館)
12	8	日米共同訓練 12月8日～20日(オスプレイ4機による夜間飛行訓練が九州で初めて実施される)	
平成30年 (2018年)	1	30	第1回子ども議会
	2	21	山都町観光文化交流館「やまと文化の森」が木材利用大型施設コンクールで「くまもと県産材振興会賞」を受賞
	4	1	「町立養護老人ホーム」を民間移譲に伴い廃止
		22	山都町光情報通信基盤整備事業完了。町全域開局セレモニー開催
	10	27	集落福祉全国サミット in 山都(～28日)
	11	30	門岡良昌氏に山都町名誉町民(第2号)として山都町名誉町民証書及び勲章を授与。同日、記念公演会を実施
	12	8	九州中央自動車道 開通記念イベント「開通記念ウォーク」(山都中島西 IC～上野吉無田 IC間)
		16	九州中央自動車道「山都中島西インターチェンジ」開通(午後3時～)
26	選挙管理委員会において投票区の区域変更を決定(53投票区→18投票区へ)		
平成31年 (2019年)	1	29	第2回子ども議会
	3	31	御岳小学校が閉校