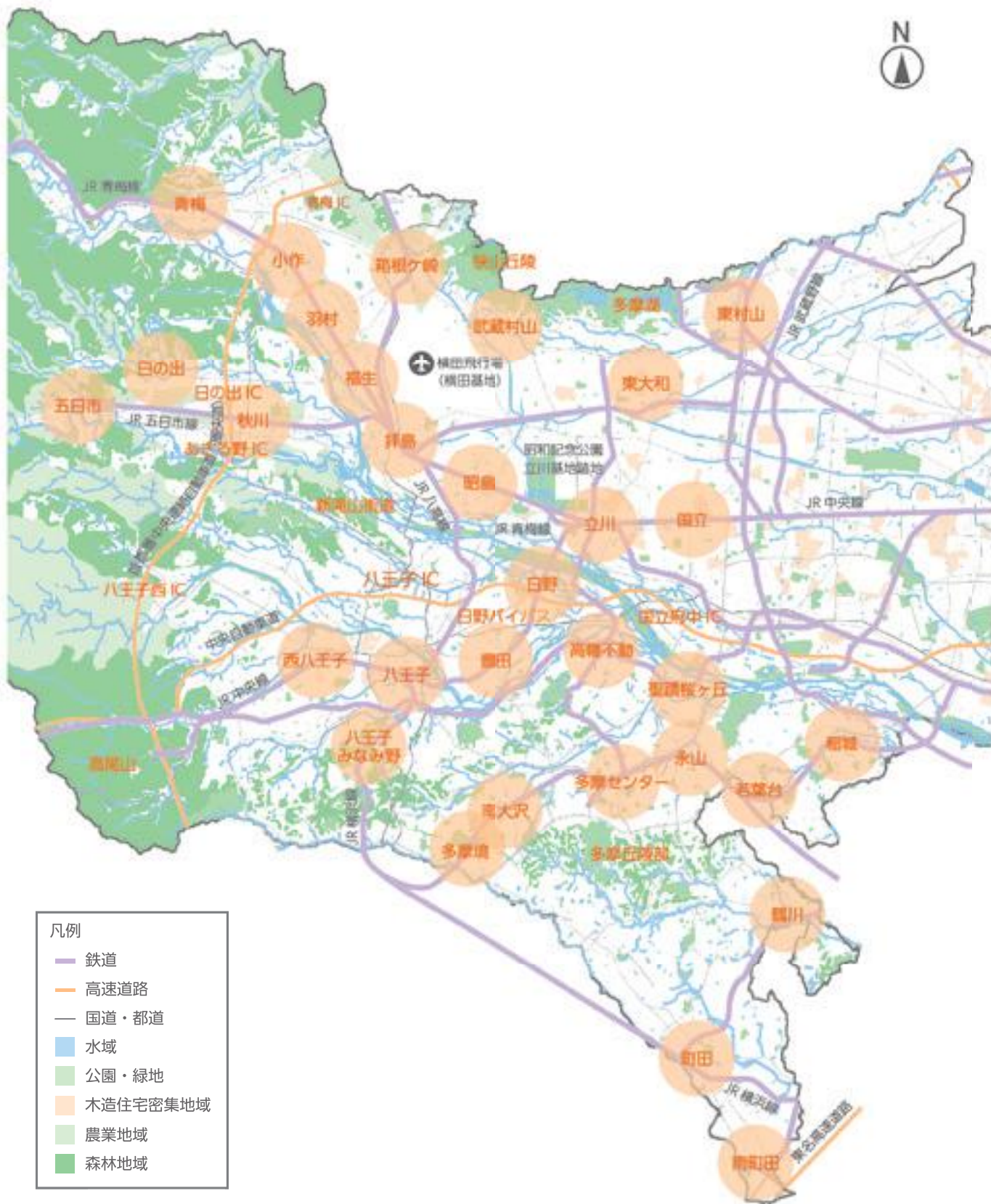


03 03 多摩広域拠点域



- 凡例
- 鉄道
 - 高速道路
 - 国道・都道
 - 水域
 - 公園・緑地
 - 木造住宅密集地域
 - 農業地域
 - 森林地域

青梅

- 緑豊かな住環境とともに、商業、文化、サービスなどの生活を支える機能が高度に集積し、便利で魅力と活力のある拠点が形成されています。
- 既存建築物を活用した商業・宿泊施設の立地が進むとともに、歴史や文化などの地域資源を生かした、魅力のある観光のまちが形成されています。

東大和・武蔵村山・箱根ヶ崎

- 新青梅街道の拡幅等により、交通ネットワークの強化が図られ、交通利便性が向上するとともに、沿道において商業や業務などの立地が進み、利便性の高い良好な住宅市街地が形成されています。
- 大規模な都営住宅団地等の建替えが進み、生活利便機能の整った良好な住環境が形成されています。

東村山

- 道路と鉄道との立体化に併せ、商業、文化・交流、福祉、居住などの多様な機能の立地が進み、利便性の高い市街地が形成されています。

狭山丘陵～多摩湖

- 狭山丘陵の広大な緑と多摩湖の水辺空間を生かした水と緑のネットワークにより、良好な市街地が形成されています。

福生・羽村・小作

- 駅周辺は、回遊性を生かした商業地域として、また工業団地への玄関口として、にぎわいのある都市空間が創出されています。
- その周辺は、多摩川からの緑の連続性を感じられる環境を生かし、景観に配慮した良好な住環境が形成されています。

日の出

- 地域の利便性を高める商業やサービス機能が充実し、農地が保全され、一部は住民や観光客に開放されるなど、自然環境と調和した、ゆとりのある住宅市街地が形成されています。

秋川・五日市

- 秋川流域の中心市街地として、商業施設等の立地が進み、利便性の高いまちが形成されるとともに、秋川渓谷への玄関口として、豊かな自然を生かした観光振興により、にぎわいや交流が活発化しています。

拝島

- 道路や駅前広場の整備が進むとともに、商業や文化・交流などの機能を備えた、利便性の高い市街地が形成されています。

立川・昭島

- 交通結節性の高い立川駅周辺では、業務・産業、商業、文化・交流などの多様な機能が高度に集積し、国内外の人々の活発な活動や交流が行われ、イノベーションが生まれ続ける拠点が形成されています。
- 立川基地跡地周辺では、国等の広域的な行政機能や業務・産業、商業、文化・交流、居住など、多様な機能の立地が進み、にぎわいと活気にあふれる市街地が形成されています。
- 昭島駅周辺では、商業、業務・産業、教育、福祉、文化、居住、コミュニティなどの多様な機能を備え、にぎわいと自然が調和した、生活と交流の中心となる市街地が形成されています。
- 国営昭和記念公園や多摩川、玉川上水、農地、緑地などと調和し、やすらぎを感じることのできる、質の高い緑豊かな住環境が形成されています。



(画像提供) 多摩都市モノレール株式会社

国立

- 大学通りの並木や駅前広場などを中心とした、にぎわいと魅力のある都市空間が形成され、学校や身近な緑と閑静な住宅地とが調和した、文教都市にふさわしい風格のある拠点が形成されています。

日野・豊田

- 都市基盤の整備や土地の有効活用が進み、商業、公共・公益などの機能が集積し、利便性の高い拠点が形成されています。その周辺では、工業、住宅、自然環境などが調和した複合市街地が形成されています。
- 多摩平の森地区では、医療・福祉連携施設や多様な住宅の整備などにより、誰もがいきいきと交流・活躍でき、住み慣れた地域で居住形態を柔軟に選択できる地域となっています。

八王子

- 鉄道や道路などの広域的な道路・交通ネットワークを生かし、商業、業務・産業、福祉、教育・文化、居住などの多様な機能が高度に集積し、イノベーションが生まれ続ける活力のある拠点が形成されています。
- JR八王子駅北口と京王線八王子駅周辺の一体的な整備が進み、業務・産業、文化・交流、商業、医療・福祉、教育、居住機能等が集積した地区が形成されています。
- 八王子駅南口周辺では、市街地の更新が進み、商業、文化、居住などの多様な機能が調和した地区が形成されています。
- 西八王子では、建築物の更新やリノベーションにより、商業、医療・福祉施設等が集積した拠点が形成されるとともに、周辺の大規模な都営住宅団地の建替えが進み、生活利便機能の整った住宅地が形成されています。
- 八王子みなみ野では、商業、医療・福祉、教育などの生活機能の集積が進み、周辺の緑豊かな丘陵地の自然環境や景観と調和した拠点が形成されています。

聖蹟桜ヶ丘・高幡不動

- 駅周辺では、商業、文化・交流、生活サービスなど多様な機能が集積し、利便性の高い拠点が形成されています。
- 寺社や公園などの地域資源を生かし、周辺の観光地との連携が進み、交流が生まれる観光の拠点が形成されています。

稲城

- 多摩川河川敷や多摩丘陵などの緑に包まれ、稲城長沼駅、稲城駅、市役所の回遊空間を中心に、商業等の機能が立地し、利便性が高く、文化や産業の交流が生まれる市街地が形成されています。

多摩ニュータウン

- 緑豊かで高質な住環境、リニア中央新幹線駅へのアクセス利便性、大学の集積などを生かし、多様なイノベーションが創出され、生活を支える機能が充実した持続可能な市街地が形成されています。
- 多摩センター駅周辺では、業務・産業、商業、教育・文化、アミューズメント、医療・福祉などの多様な機能が高度に集積し、交流が生まれ利便性の高い拠点が形成されています。
- 永山では、駅周辺の再構築など時代のニーズに合わせた土地利用への再編が進み、駅周辺に複合的な機能が集積し、その周りに良好な住宅市街地が形成されています。
- 若葉台では、多摩ニュータウンの東の玄関口として、商業等の身近な生活サービスの施設が集積した拠点が形成されるとともに、周辺には緑豊かで良好な住宅市街地が広がっています。
- 南大沢では、大学周辺に海外の技術者や留学生向けの居住施設が立地し、駅周辺には商業や医療・福祉機能など、外国人にも対応した生活利便施設が集積し、国際性豊かな拠点や市街地が形成されています。

町田

- 町田駅周辺では、リニア中央新幹線駅へのアクセス利便性等を生かし、交通結節機能の強化が進み、商業、業務・産業、文化・交流などの機能が高度に集積した、イノベーションが生まれ続ける拠点が形成されています。
- 鶴川では、川崎市と連携した道路や駅前広場の整備により、交通結節機能の強化が進むとともに、商業、文化・交流、居住などの機能が集積した、利便性の高い拠点が形成されています。
- 南町田では、広域交通網の結節点である立地特性を生かし、駅前の商業施設と公園を中心に多様な機能が集積し、潤いを感じながら交流が生まれ楽しめる拠点が形成されています。
- 橋本・多摩境では、リニア中央新幹線から多摩地域への玄関口として、大学や産業機能などの集積を生かし、活発な交流が行われ、イノベーションが創出される地域が形成されています。
- 町田・多摩センター間等の交通アクセスの充実により、団地をはじめとする沿道市街地の機能更新や交流の活発化が促進され、活力ある地域が形成されています。

中央道国立府中IC～日野バイパス沿道

- 大学、企業の研究開発施設、製造業などの連携が促進され、交流を活性化させるネットワークが形成されるとともに、商業、業務・産業、医療・福祉などの機能が充実し、職住が近接するまちとなっています。

圏央道IC周辺

中央道八王子IC～新滝山街道沿道

- 先端技術産業やものづくり産業、流通業務機能など、広域道路ネットワークを生かした業務・産業の集積した地域が形成されています。
- その周辺では、農地の保全や活用が促進され、住と農が調和した市街地が形成されています。

多摩丘陵部

- 良好な自然環境が保全されるとともに、水辺や緑、農地を生かした交流機能により、地域が活性化され、豊かな里山の原風景が継承されています。

高尾山周辺

- 中心部からのアクセス性や大自然、景観を生かし、国内外から多くの観光客が集まり、にぎわいと交流の生まれる魅力的な地域が形成されています。

農地と調和する住宅市街地

- 武蔵野の原風景が残る雑木林や農地といった、まとまった緑が保全されるとともに、農地の多様な機能を生かした農と住とが調和したまちが形成されています。
- 東京産農産物の地産地消の取組や、農とのふれあいなど、農地を生かした地域の活性化等により、農地が保全されています。
- 農地が宅地化される場合にも、地区計画制度等の活用により計画的な開発誘導が行われ、美しい風景や良好な住環境が確保されています。

産業と住宅や自然が調和する地域

- 民間企業の大規模な工場や研究所、国の研究機関、大学などの集積と連携が進み、地域内や他地域との交流が活性化され、多様なイノベーションが創出され続ける地域が形成されています。
- 産業の形態に応じた適切な立地が進み、産業と居住や自然が調和した活力のあるまちが形成されています。



(画像提供) PIXTA