

2021年12月10日

東武スカイツリーライン・伊勢崎線・日光線等にて

2022年3月12日（土）ダイヤ改正を実施します

～ご利用状況を踏まえた運転本数の見直しや最終列車の繰り上げ等を実施します～

東武鉄道株式会社

東武鉄道（本社：東京都墨田区）では、2022年3月12日（土）に東武スカイツリーライン・伊勢崎線・佐野線・小泉線・桐生線・日光線・鬼怒川線・宇都宮線にてダイヤ改正を実施します。

昨今、新型コロナウイルス感染症拡大を契機として、生活習慣はこれまでに無いスピードで様変わりし、人の移動を根幹とする鉄道事業を取り巻く環境は大きく変化しました。当社ではそれぞれ都市路線・地方路線に分類される多様かつ広範囲にわたる路線網を有していることから、従前より各線区の特性に応じたサービスの提供及び効率化施策を実施してまいりましたが、新型コロナウイルス感染症拡大によるお客様の行動変容及び将来的な輸送需要を踏まえ、現状に適した輸送サービスの提供と一層の効率化を図ります。

今回の改正では、朝・タラッシュ時の運行本数及び列車種別の見直しを行うほか、東武スカイツリーライン・日光線（南栗橋以南）・伊勢崎線（久喜以南）においては日中時間帯の列車運行パターンを変更します。

併せて、昨今の社会環境の変化への対応等に加え、引き続き夜間作業等の労働環境の改善を図るべく、東武スカイツリーライン・伊勢崎線・小泉線の一部区間について最終列車の繰り上げを実施します。

また新しい生活様式に対応した輸送サービスとして、通勤時間帯における混雑を避けた着席ニーズにお応えし、朝の一部特急列車及び夕夜間におけるTHライナーの運転時刻を変更し、快適な通勤環境の提供及び利便性向上を図ります。

【2022年3月12日ダイヤ改正の概要】**（1）輸送需要に合わせた輸送力・運行形態の見直し**

全時間帯においてお客様の利用状況に合わせた輸送力・運行形態の見直し

（2）最終列車の繰り上げの実施

一部線区における最終列車の繰り上げ

（3）一部特急列車の運転時刻変更

朝のピーク時間帯に北千住へ到着する特急列車を増発

（4）平日の夕夜間THライナーの運転時刻変更

ご利用しやすい時刻に運転時刻を変更

2022年3月12日ダイヤ改正について

- 1 実施時期 2022年 3月12日（土）（予定）
- 2 実施路線 東武スカイツリーライン・伊勢崎線・佐野線・小泉線・桐生線
日光線・鬼怒川線・宇都宮線

3 内 容

輸送需要に合わせた輸送力・運行形態の見直し

朝・タラッシュ時を中心に輸送需要に合わせて列車設定を見直し、一部列車の運転取り止めや列車種別の変更等を実施します。また日中時間帯の運行パターンを久喜・南栗橋方面から都心方面へご利用されるお客様の利用状況に合わせた列車設定に変更します。

【朝・タラッシュの見直し(平日)】

浅草～館林・南栗橋間の朝・タラッシュについて、輸送需要に合わせて列車本数及び種別の見直しを行います。

〈朝ラッシュ・朝6時～10時 北千住上り到着列車本数〉

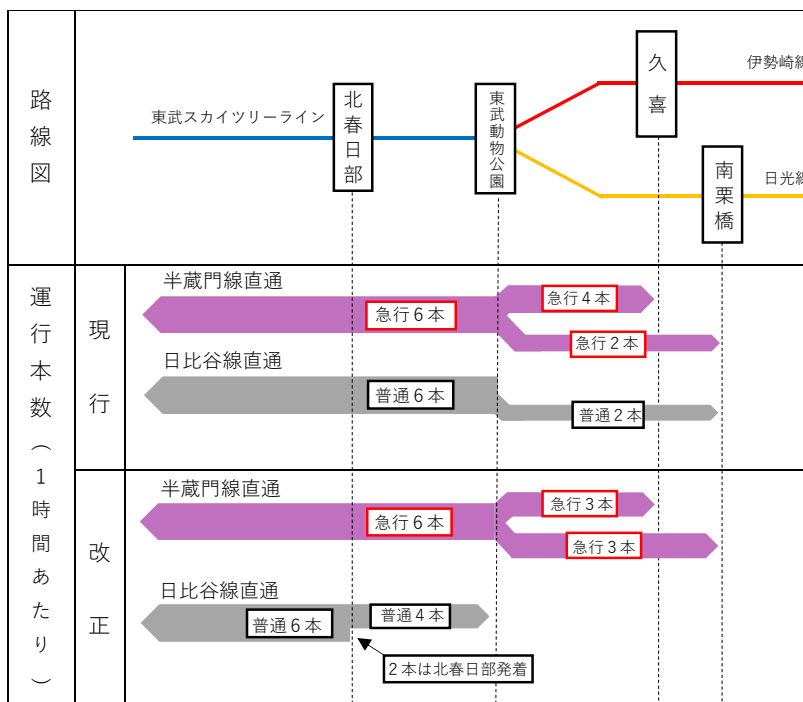
	区間急行			急行			準急			普通			合計		
	現在	改正後	増減	現在	改正後	増減	現在	改正後	増減	現在	改正後	増減	現在	改正後	増減
6:00~7:00	5	2	-3	3	2	-1	2	3	+1	13	12	-1	23	19	-4
7:00~8:00	7	5	-2	6	5	-1	4	5	+1	18	17	-1	35	32	-3
8:00~9:00	10	7	-3	2	3	+1	4	3	-1	15	15	±0	31	28	-3
9:00~10:00	4	4	±0	2	1	-1	4	5	+1	9	9	±0	19	19	±0

〈タラッシュ・17時～終列車 北千住下り発車列車本数〉

	区間急行			区間準急			急行			準急			普通			合計		
	現在	改正後	増減	現在	改正後	増減	現在	改正後	増減	現在	改正後	増減	現在	改正後	増減	現在	改正後	増減
17:00~18:00	3	0	-3	2	5	+3	6	6	±0	0	0	±0	11	11	±0	22	22	±0
18:00~19:00	3	1	-2	3	5	+2	6	6	±0	0	0	±0	16	16	±0	28	28	±0
19:00~20:00	3	1	-2	3	5	+2	6	6	±0	0	0	±0	13	13	±0	25	25	±0
20:00~21:00	3	1	-2	3	5	+2	6	4	-2	0	2	2	13	13	±0	25	25	±0
21:00~22:00	2	0	-2	4	2	-2	5	3	-2	1	3	2	9	9	±0	21	17	-4
22:00~23:00	3	2	-1	3	1	-2	5	0	-5	1	6	5	7	7	±0	19	16	-3
23:00~終列車	2	1	-1	1	1	±0	2	2	±0	4	4	±0	13	10	-3	22	18	-4

【日中時間帯の見直し(平日・土休日)】

東京メトロ半蔵門線及び日比谷線直通列車については、東武線内始発・終着駅の変更や一部列車の運転区間を短縮します。



【日光線・鬼怒川線 急行・区間急行列車の列車本数及び種別の見直し(平日・土休日)】

南栗橋～東武日光・新藤原間で運行している急行・区間急行列車について列車本数及び種別を見直します。

【下り】

現行					改正				
種別	発駅	発車時刻	着駅	到着時刻	種別	発駅	発車時刻	着駅	到着時刻
急行	南栗橋	7:02	東武日光	8:17	急行	南栗橋	7:03	東武日光	8:17
急行	南栗橋	8:04	東武日光	9:18	急行	南栗橋	8:03	東武日光	9:18
急行	南栗橋	9:26	東武日光	10:45	普通	南栗橋	9:09	東武日光 (下今市)	10:57 (10:39)
区間急行	南栗橋	10:54	東武日光	12:35	普通	南栗橋	10:46	東武日光 (新栃木)	12:34 (11:25)

() の駅でお乗り換え

【上り】

現行					改正				
種別	発駅	発車時刻	着駅	到着時刻	種別	発駅	発車時刻	着駅	到着時刻
区間急行	新藤原	6:00	南栗橋	7:53	普通	新藤原	5:51	南栗橋	7:52
区間急行	東武日光	7:46	南栗橋	9:17	普通	東武日光	7:47	南栗橋	9:23
区間急行	東武日光	8:58	南栗橋	10:28	普通	東武日光	8:58	南栗橋	10:38
区間急行	東武日光	15:32	南栗橋	17:08	普通	東武日光	15:09	南栗橋	16:56
急行	東武日光	16:29	南栗橋	17:49	普通	東武日光	16:03	南栗橋	17:43
区間急行	東武日光	17:28	南栗橋	19:01	普通	東武日光	17:28	南栗橋	19:08

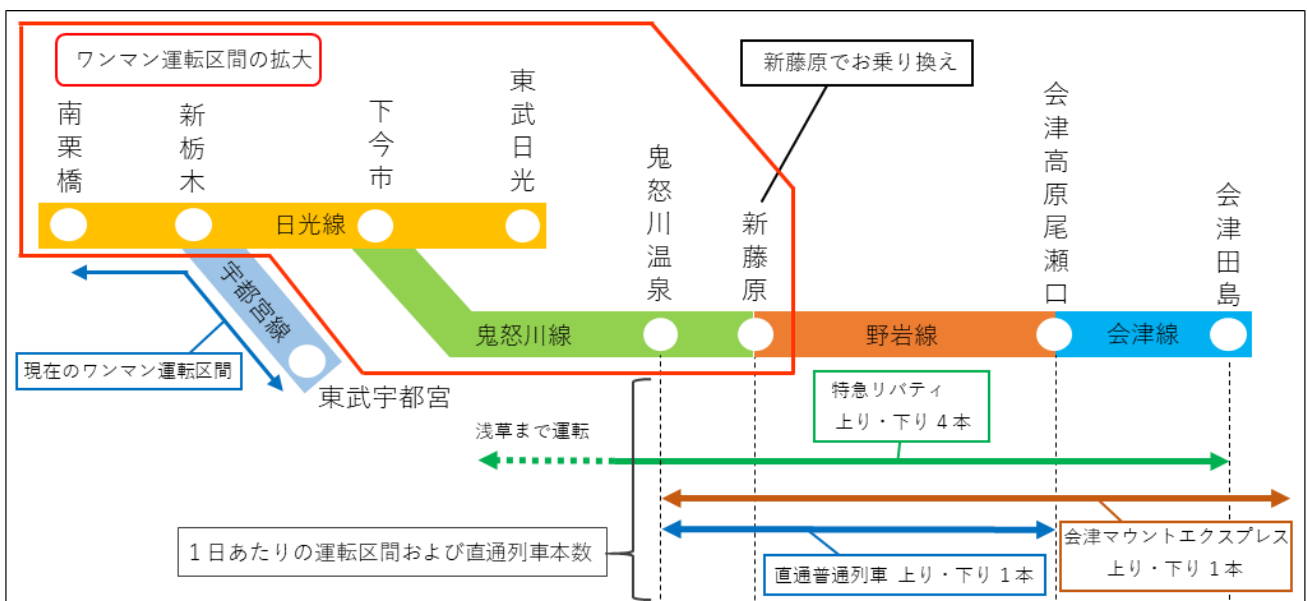
【佐野線・小泉線・桐生線・宇都宮線の列車本数及び運転時刻の見直し(平日・土休日)】

各路線について、輸送需要に合わせ早朝及び深夜時間帯の列車本数並びに運転時刻を見直します。

【ワンマン運転区間の拡大及び鬼怒川線・野岩線・会津線の相互直通運行パターンの見直し】

現在、南栗橋以北のワンマン運転については、宇都宮線直通列車(南栗橋～東武宇都宮間)のみで実施していますが、今般、南栗橋以北の日光線・鬼怒川線の全線にわたりワンマン運転を実施します(特急列車を除く)。

また特急列車・会津マウントエクスプレス・鬼怒川温泉始発の一部普通列車を除き、野岩線・会津線への直通列車の運転を取り止めます。



【特急リバティ会津の停車駅見直し】

特急リバティの下今市～鬼怒川温泉間の乗車方法変更に伴い、当社線は鬼怒川線内（下今市～新藤原間）で一部停車駅を変更します。（野岩鉄道および会津鉄道線内でも一部停車駅を変更します。）

列車名	浅草発時刻	東武鉄道											野岩鉄道					会津鉄道					会津田島着時刻														
		浅草	曳舟	北千住	せんげん台	春日部	東武動物公園	杉戸	板倉	栃木	新栃木	新市	下今市	大谷	大桑	新徳	小佐越	乗取	鬼怒川温泉	新藤原	龍崎	川湯		川温泉	湯西川温泉	中三依温泉	上三依温泉	男鹿高原	会津高尾	七ヶ岳	会津山田	会津海井	中津	会津田島			
下り	リバティ会津101号	6:30	○	○	→	○	→	○	→	○	→	○	→	○	→	○	→	○	→	○	→	○	→	○	→	○	→	○	→	○	→	○	→	○	→	○	9:40
	リバティ会津113号	9:30	○	○	→	○	→	○	→	○	→	○	→	○	→	○	→	○	→	○	→	○	→	○	→	○	→	○	→	○	→	○	→	○	→	○	12:37
	リバティ会津119号	11:00	○	○	→	○	→	○	→	○	→	○	→	○	→	○	→	○	→	○	→	○	→	○	→	○	→	○	→	○	→	○	→	○	→	○	14:09
	リバティ会津131号	14:30	○	○	→	○	→	○	→	○	→	○	→	○	→	○	→	○	→	○	→	○	→	○	→	○	→	○	→	○	→	○	→	○	→	○	17:42
上り	リバティ会津130号	14:15	○	○	←	○	←	○	←	○	←	○	←	○	←	○	←	○	←	○	←	○	←	○	←	○	←	○	←	○	←	○	←	○	←	○	10:46
	リバティ会津138号	16:16	○	○	←	○	←	○	←	○	←	○	←	○	←	○	←	○	←	○	←	○	←	○	←	○	←	○	←	○	←	○	←	○	←	○	13:03
	リバティ会津144号	18:15	○	○	←	○	←	○	←	○	←	○	←	○	←	○	←	○	←	○	←	○	←	○	←	○	←	○	←	○	←	○	←	○	←	○	15:00
	リバティ会津156号	21:05	○	○	←	○	←	○	←	○	←	○	←	○	←	○	←	○	←	○	←	○	←	○	←	○	←	○	←	○	←	○	←	○	←	○	17:48

凡例 ○ 停車 → 矢印通過 ▲ 分割 ● 併結

【特急リバティの下今市～東武日光間、下今市～会津田島間のみを乗車する場合の乗車方法が変更となります。】

【現行】特急リバティを下今市～東武日光間、下今市～会津田島間のみ乗車する場合に限り、乗車券のみでご乗車いただけます。

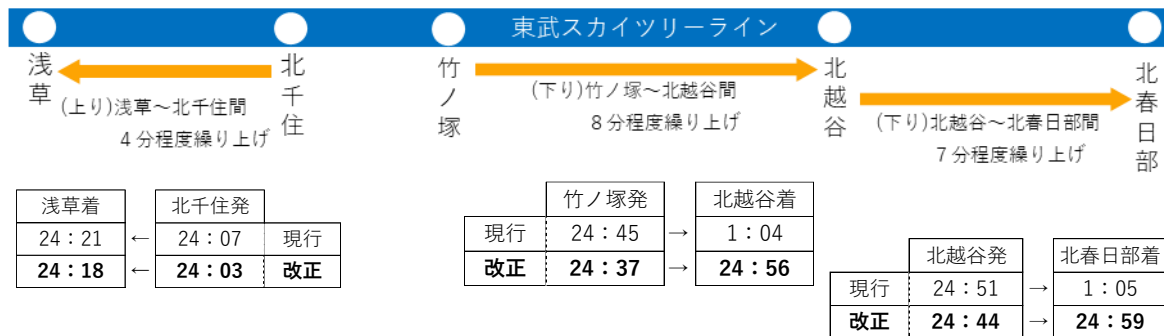
【改正】特急リバティを鬼怒川温泉～会津田島間のみ乗車する場合に限り、乗車券のみでご乗車いただけます。（乗車券のみでの乗車の場合、座席の指定は行いません。座席の指定を行う場合は特急券が必要です。）

※下今市～東武日光間、下今市～鬼怒川温泉間の乗車の場合は特急券が必要となります。

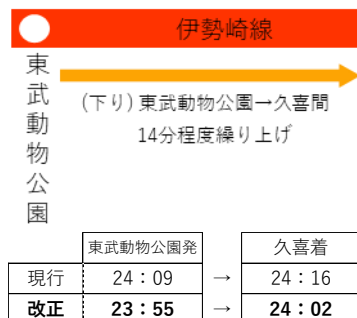
最終列車の繰り上げの実施

昨今の社会環境の変化への対応等に加え、引き続き夜間作業等の労働環境の改善を図るべく、東武スカイツリーライン・伊勢崎線・小泉線の一部区間について最終列車の繰り上げを実施します。

(1) 東武スカイツリーライン 最終列車時刻繰り上げ（平日）



(2) 伊勢崎線 最終列車時刻繰り上げ（土休日）



(3) 小泉線 最終列車時刻繰り上げ (平日・土休日)

小泉線		
太田	→	東小泉
	(下り) 太田→東小泉間	
	53分程度繰り上げ	
	太田発	東小泉着
現行	23:21	→ 23:29
改正	22:28	→ 22:36



一部特急列車の運転時刻変更

コロナ禍で高まる混雑を避けた着席ニーズに対し、早朝時間帯の一部上り特急列車の運転時刻を見直し、都内への通勤により便利な朝ラッシュ時間帯到着に変更し、“速くて快適な着席サービス”を提供します。

【現行】 スカイツリーライナー 4号 春日部発→浅草行 春日部 6:07 発→北千住 6:31 着

【改正】 スカイツリーライナー 10号 春日部発→浅草行 春日部 8:04 発→北千住 8:25 着

平日の夕夜間THライナーの運転時刻変更

時差出勤やテレワーク等働き方の多様化が進み、夕方早い時間帯の帰宅需要の高まりに対し、夕夜間THライナー(久喜行)の運転時刻を1時間早め、“ゆったり快適な着席サービス”を提供します。

THライナー運転時刻						
現行	—	1号	3号	5号	7号	9号
改正	新設1号	3号	5号	7号	9号	運転取り止め
霞ヶ関	17:02	18:02	19:02	20:02	21:02	22:02
銀座	17:06	18:06	19:06	20:06	21:06	22:07
茅場町	17:14	18:14	19:14	20:14	21:14	22:15
秋葉原	17:21	18:21	19:21	20:21	21:21	22:21
上野	17:25	18:25	19:25	20:25	21:25	22:25
新越谷	17:53	18:53	19:53	20:53	21:53	22:53
せんげん台	18:00	19:00	20:00	21:00	22:00	23:00
春日部	18:05	19:05	20:05	21:05	22:05	23:05
東武動物公園	18:11	19:11	20:11	21:11	22:12	23:11
久喜	18:19	19:19	20:19	21:19	22:19	23:19

* 東京メトロ線内は発車時刻、東武線内は到着時刻を記載

* 改正時刻は現時点案であり、今後変更となる場合があります。

日光線特急列車時刻表

下り

運転日	編成	列車名	発駅	時刻	着駅	時刻
毎日	3両	リバティけごん1号	浅草	6:30	東武日光	8:24
	3両	リバティ会津101号			会津田島	9:40
土休日	3両	リバティけごん3号	浅草	7:00	東武日光	8:54
毎日	3両	リバティきぬ105号	浅草	7:30	鬼怒川温泉	9:35
毎日	6両	けごん7号	浅草	8:00	東武日光	9:48
土休日	3両	リバティきぬ109号	浅草	8:30	鬼怒川温泉	10:34
毎日	6両	けごん11号	浅草	9:00	東武日光	10:50
毎日	3両	リバティけごん13号	浅草	9:30	東武日光	11:22
	3両	リバティ会津113号			会津田島	12:37
毎日	6両	けごん15号	浅草	10:00	東武日光	11:47
土休日	3両	リバティけごん17号	浅草	10:30	東武日光	12:21
毎日	3両	リバティけごん19号	浅草	11:00	東武日光	12:51
	3両	リバティ会津119号			会津田島	14:09
毎日	6両	けごん21号	浅草	11:30	東武日光	13:17
毎日	3両	リバティけごん23号	浅草	12:30	東武日光	14:18
毎日	6両	けごん25号	浅草	13:00	東武日光	14:48
毎日	3両	リバティけごん27号	浅草	13:30	東武日光	15:18
毎日	6両	きぬ129号	浅草	14:00	鬼怒川温泉	16:00
毎日	3両	リバティけごん31号	浅草	14:30	東武日光	16:25
	3両	リバティ会津131号			会津田島	17:42
毎日	6両	けごん33号	浅草	15:00	東武日光	16:49
土休日	3両	リバティけごん35号	浅草	15:30	東武日光	17:18
毎日	6両	けごん37号	浅草	16:00	東武日光	17:50
毎日	3両	リバティきぬ139号	浅草	17:00	鬼怒川温泉	19:04
毎日	3両	リバティきぬ141号	浅草	17:59	鬼怒川温泉	20:03
毎日	3両	リバティけごん43号	浅草	18:19	東武日光	20:11
平日	6両	アーバンクワイザー1号	浅草	18:49	大宮	19:54
					柏	20:08
土休日	6両	スカイツリーライナー1号	浅草	18:49	春日部	19:25
毎日	6両	けごん47号	浅草	18:59	東武日光	20:51
毎日	6両	スカイツリーライナー3号	浅草	19:19	春日部	19:55
毎日	3両	スカイツリーライナー5号	浅草	19:49	春日部	20:25
毎日	6両	けごん53号	浅草	19:59	東武日光	21:51
毎日	6両	けごん55号	浅草	20:59	東武日光	22:50
毎日	3両	スカイツリーライナー7号	浅草	21:19	春日部	21:55
毎日	3両	リバティけごん259号	浅草	21:59	新栃木	23:17

上り

運転日	編成	列車名	発駅	時刻	着駅	時刻
毎日	6両	スカイツリーライナー2号	春日部	5:35	浅草	6:10
土休日	3両	スカイツリーライナー4号	春日部	6:07	浅草	6:42
毎日	3両	リバティけごん206号	新栃木	5:39	浅草	7:03
毎日	6両	スカイツリーライナー8号	春日部	6:50	浅草	7:33
毎日	6両	スカイツリーライナー10号	春日部	8:04	浅草	8:39
毎日	3両	リバティきぬ112号	鬼怒川温泉	6:41	浅草	8:49
毎日	6両	けごん14号	東武日光	7:37	浅草	9:33
毎日	3両	リバティけごん16号	東武日光	8:50	浅草	10:45
	3両	リバティきぬ116号			新藤原	8:29
毎日	6両	きぬ118号	鬼怒川温泉	9:10	浅草	11:15
土休日	3両	リバティけごん20号	東武日光	9:57	浅草	11:46
毎日	3両	リバティきぬ122号	鬼怒川温泉	10:10	浅草	12:15
毎日	6両	けごん24号	東武日光	10:42	浅草	12:35
毎日	6両	けごん26号	東武日光	11:25	浅草	13:14
土休日	3両	リバティきぬ128号	鬼怒川温泉	11:44	浅草	13:45
毎日	3両	リバティけごん30号	東武日光	12:17	浅草	14:15
	3両	リバティ会津130号			会津田島	10:46
毎日	6両	けごん32号	東武日光	12:56	浅草	14:45
毎日	6両	けごん34号	東武日光	13:26	浅草	15:15
土休日	3両	リバティけごん36号	東武日光	14:05	浅草	16:05
毎日	3両	リバティけごん38号	東武日光	14:23	浅草	16:16
	3両	リバティ会津138号			会津田島	13:03
毎日	3両	リバティけごん40号	東武日光	14:57	浅草	16:45
毎日	6両	けごん42号	東武日光	15:54	浅草	17:45
毎日	3両	リバティけごん44号	東武日光	16:21	浅草	18:15
	3両	リバティ会津144号			会津田島	15:00
毎日	6両	きぬ146号	鬼怒川温泉	16:30	浅草	18:45
毎日	3両	リバティけごん48号	東武日光	17:24	浅草	19:16
毎日	6両	けごん50号	東武日光	17:44	浅草	19:35
土休日	3両	リバティけごん52号	東武日光	18:10	浅草	20:05
毎日	6両	けごん54号	東武日光	18:51	浅草	20:45
毎日	3両	リバティ会津156号	会津田島	17:48	浅草	21:05
毎日	3両	リバティきぬ158号	鬼怒川温泉	19:29	浅草	21:35

緑色 リバティ車両

伊勢崎線特急列車時刻表

下り

運転日	編成	列車名	発駅	時刻	着駅	時刻
毎日	3両	リバティりょうもう1号	浅草	6:48	赤城	8:51
毎日	3両	リバティりょうもう3号	浅草	7:40	赤城	9:37
毎日	6両	りょうもう5号	浅草	8:40	赤城	10:39
毎日	6両	りょうもう7号	浅草	9:40	赤城	11:34
毎日	6両	りょうもう9号	浅草	10:20	太田	11:45
毎日	6両	りょうもう11号	浅草	10:50	赤城	12:42
毎日	3両	リバティりょうもう13号	浅草	11:50	赤城	13:42
毎日	3両	リバティりょうもう15号	浅草	12:50	赤城	14:42
毎日	3両	リバティりょうもう17号	浅草	13:50	赤城	15:42
毎日	6両	りょうもう19号	浅草	14:50	赤城	16:43
毎日	6両	りょうもう21号	浅草	15:20	太田	16:44
毎日	6両	りょうもう23号	浅草	15:50	赤城	17:44
毎日	3両	リバティりょうもう25号	浅草	16:20	太田	17:46
毎日	6両	リバティりょうもう27号	浅草	16:50	赤城	18:43
毎日	3両	リバティりょうもう29号	浅草	17:09	太田	18:44
毎日	6両	りょうもう31号	浅草	17:39	赤城	19:42
毎日	3両	リバティりょうもう33号	浅草	18:09	太田	19:44
毎日	6両	りょうもう35号	浅草	18:39	赤城	20:41
毎日	6両	りょうもう37号	浅草	19:09	赤城	21:10
毎日	3両	リバティりょうもう39号	浅草	19:39	伊勢崎	21:38
毎日	6両	りょうもう41号	浅草	20:09	赤城	22:07
毎日	3両	リバティりょうもう43号	浅草	20:39	葛生	22:22
毎日	6両	リバティりょうもう45号	浅草	21:09	赤城	23:02
毎日	3両	リバティりょうもう47号	浅草	21:39	太田	23:08
毎日	6両	りょうもう49号	浅草	22:19	館林	23:27

上り

運転日	編成	列車名	発駅	時刻	着駅	時刻
毎日	3両	リバティりょうもう2号	館林	5:26	浅草	6:36
毎日	3両	リバティりょうもう4号	太田	5:42	浅草	7:21
毎日	6両	りょうもう6号	赤城	6:10	浅草	8:17
毎日	6両	リバティりょうもう8号	赤城	6:56	浅草	8:59
毎日	6両	りょうもう10号	伊勢崎	7:22	浅草	9:24
毎日	3両	リバティりょうもう12号	葛生	8:01	浅草	9:47
毎日	6両	りょうもう14号	赤城	8:05	浅草	10:06
毎日	6両	りょうもう16号	赤城	8:35	浅草	10:25
毎日	3両	リバティりょうもう18号	赤城	9:06	浅草	10:55
毎日	3両	リバティりょうもう20号	赤城	10:00	浅草	11:55
毎日	6両	りょうもう22号	赤城	11:03	浅草	12:55
毎日	6両	りょうもう24号	赤城	12:03	浅草	13:58
毎日	6両	りょうもう26号	赤城	13:03	浅草	14:55
毎日	3両	リバティりょうもう28号	赤城	14:03	浅草	15:55
毎日	3両	リバティりょうもう30号	赤城	15:03	浅草	16:55
毎日	6両	りょうもう32号	太田	15:55	浅草	17:25
毎日	3両	リバティりょうもう34号	赤城	15:57	浅草	17:57
毎日	6両	りょうもう36号	太田	16:57	浅草	18:25
毎日	6両	りょうもう38号	赤城	17:00	浅草	18:55
毎日	3両	リバティりょうもう40号	太田	17:56	浅草	19:25
毎日	6両	りょうもう42号	赤城	18:00	浅草	19:56
毎日	3両	リバティりょうもう44号	太田	18:54	浅草	20:25
毎日	6両	リバティりょうもう46号	赤城	19:00	浅草	20:55
毎日	3両	リバティりょうもう48号	太田	19:56	浅草	21:25
毎日	6両	りょうもう50号	赤城	19:56	浅草	21:55

緑色 リバティ車両

アーバンパークライナー列車時刻表

下り

運転日	編成	列車名	発駅	時刻	着駅	時刻
平日	3両	アーバンパークライナー1号	浅草	18:49	大宮	19:54
平日	3両				柏	20:08
平日	3両	アーバンパークライナー2号	大宮	20:05	柏	21:07
平日	3両	アーバンパークライナー4号	大宮	22:00	柏	22:55
平日	3両	アーバンパークライナー6号	大宮	22:44	運河	23:28

上り

運転日	編成	列車名	発駅	時刻	着駅	時刻
平日	3両	アーバンパークライナー3号	柏	20:38	大宮	21:32
平日	3両	アーバンパークライナー5号	柏	21:38	大宮	22:32
平日	3両	アーバンパークライナー7号	柏	23:17	春日部	23:57

全てリパティ車両

THライナー列車時刻表

下り

運転日	編成	列車名	発駅	時刻	着駅	時刻
平日	7両	THライナー1号	霞ヶ関	17:02	久喜	18:19
平日	7両	THライナー3号	霞ヶ関	18:02	久喜	19:19
平日	7両	THライナー5号	霞ヶ関	19:02	久喜	20:19
平日	7両	THライナー7号	霞ヶ関	20:02	久喜	21:19
平日	7両	THライナー9号	霞ヶ関	21:02	久喜	22:19

上り

運転日	編成	列車名	発駅	時刻	着駅	時刻
平日	7両	THライナー2号	久喜	6:12	恵比寿	7:44
平日	7両	THライナー4号	久喜	8:14	恵比寿	9:46

下り

運転日	編成	列車名	発駅	時刻	着駅	時刻
土休日	7両	THライナー1号	霞ヶ関	16:02	久喜	17:17
土休日	7両	THライナー3号	霞ヶ関	17:02	久喜	18:19
土休日	7両	THライナー5号	霞ヶ関	18:02	久喜	19:19
土休日	7両	THライナー7号	霞ヶ関	19:02	久喜	20:19
土休日	7両	THライナー9号	霞ヶ関	20:02	久喜	21:19

上り

運転日	編成	列車名	発駅	時刻	着駅	時刻
土休日	7両	THライナー2号	久喜	8:13	恵比寿	9:43
土休日	7両	THライナー4号	久喜	9:21	恵比寿	10:53

SL大樹・SL大樹ふたら 列車時刻表

運転日	列車名	発駅	時刻	着駅	時刻
平日	SL大樹ふたら71号	下今市	11:53	東武日光	12:16
平日	SL大樹ふたら72号 <small>東武日光発→鬼怒川温泉行</small>	東武日光	12:33	鬼怒川温泉	13:37
平日	SL大樹6号	鬼怒川温泉	15:37	下今市	16:14

運転日	列車名	発駅	時刻	着駅	時刻
土休日	SL大樹1号	下今市	9:33	鬼怒川温泉	10:09
土休日	SL大樹3号	下今市	10:29	鬼怒川温泉	11:05
土休日	SL大樹5号	下今市	13:01	鬼怒川温泉	13:37
土休日	SL大樹7号	下今市	14:55	鬼怒川温泉	15:32
土休日	SL大樹2号	鬼怒川温泉	11:12	下今市	11:51
土休日	SL大樹4号	鬼怒川温泉	12:54	下今市	13:44
土休日	SL大樹6号	鬼怒川温泉	15:37	下今市	16:14
土休日	SL大樹8号	鬼怒川温泉	16:43	下今市	17:18

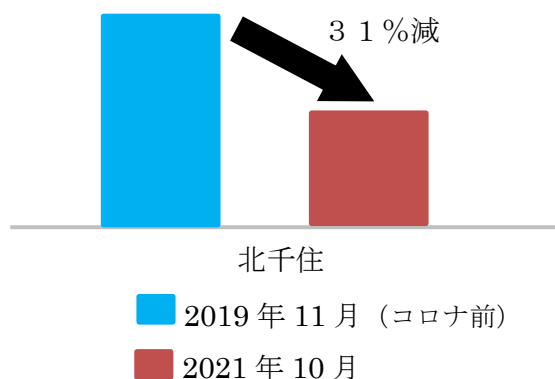
鉄道運行を取り巻く環境変化

1 東武線のご利用状況

新型コロナウイルス感染症の影響により、行動様式の変化等、お客様のご利用状況が大きく変化しています。乗車率を比較すると、朝ラッシュ時の北千住駅は31%減少しており、特に減少率の高い22時以降は北千住駅が65%減、太田駅が69%減と大きく減少しています。

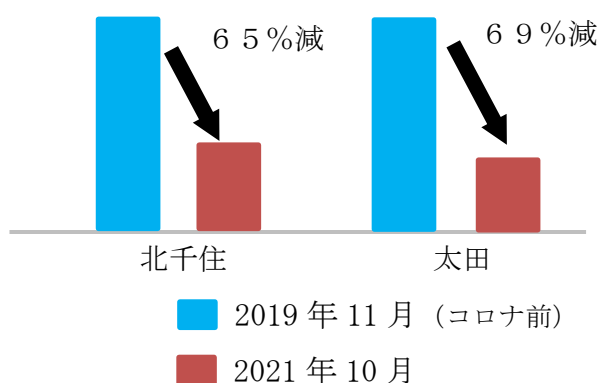
(1) 朝ラッシュ時間帯

6:30~9:30のご利用状況



(2) 深夜時間帯

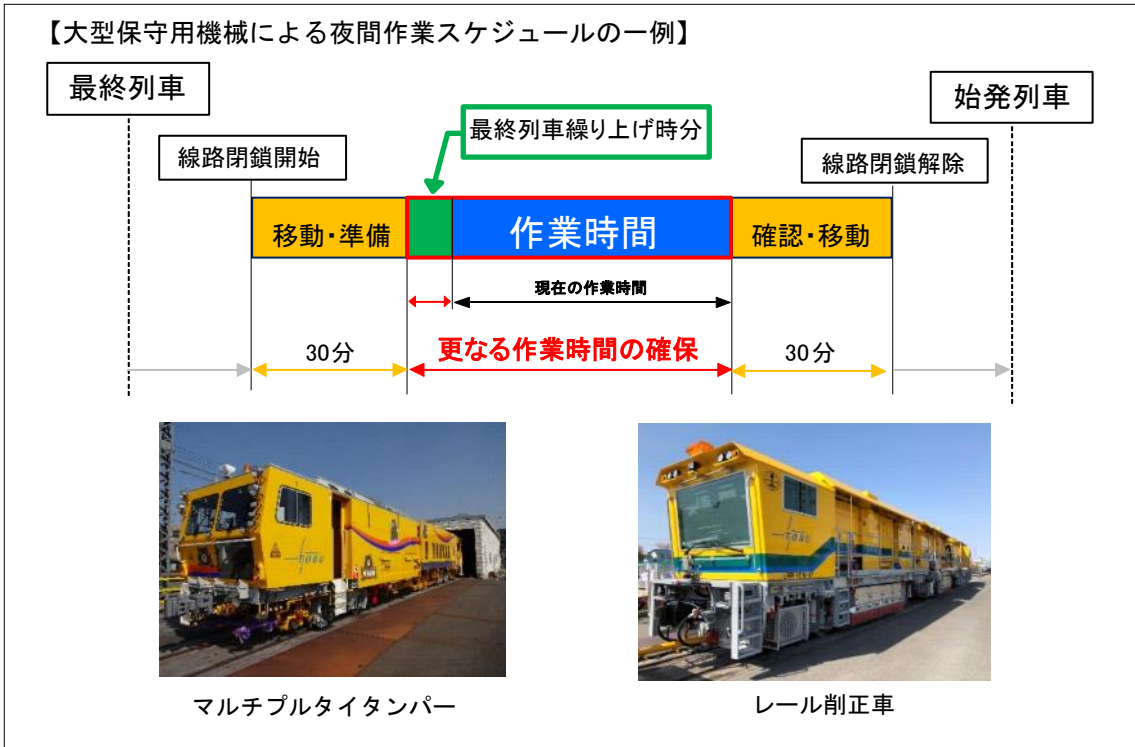
22時以降のご利用状況



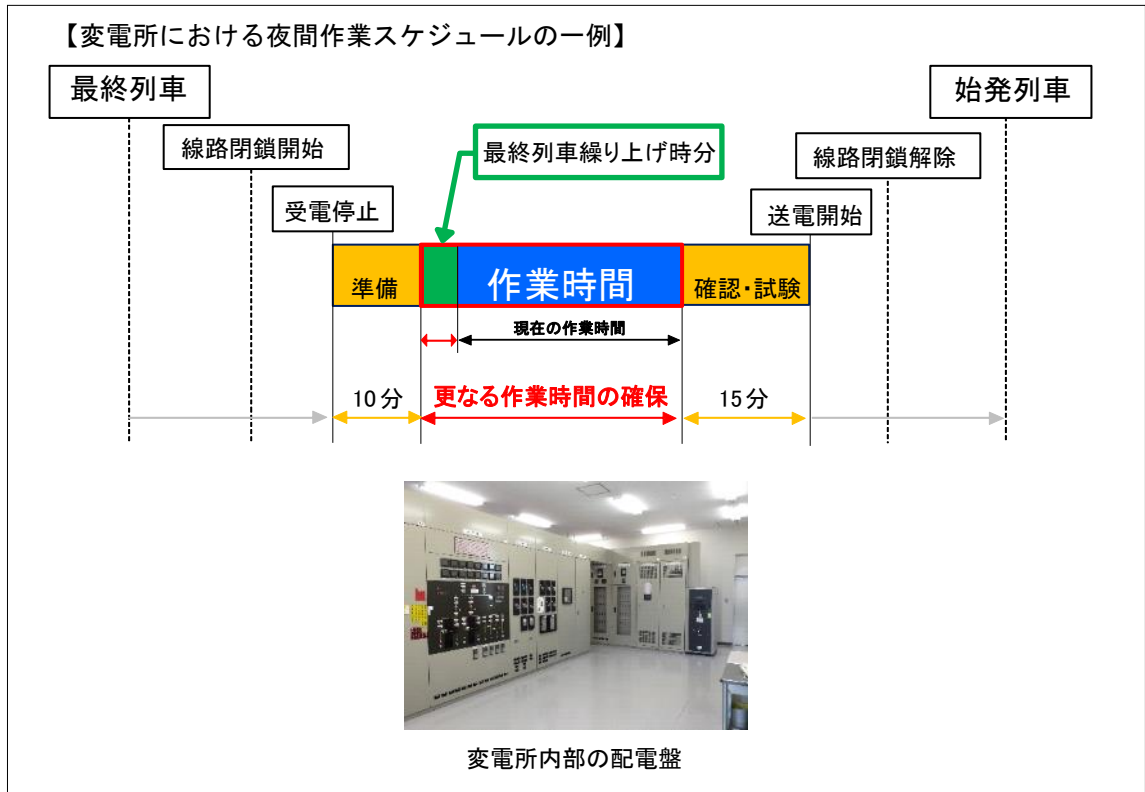
2 深夜作業の効率化

東武鉄道では、安全かつ利便性の高い輸送サービスを実現するため、日々限られた時間の中で保守作業等を実施しています。作業の多くは、最終列車から始発列車の間合いで施工しており、短時間での施工には多くの担い手が必要ですが、少子高齢化の影響により要員確保が課題となっています。ダイヤ改正により、夜間作業時間の拡大と働き方改革を踏まえた労働環境改善を実施し、作業員だけでなく駅係員等の深夜の労働を軽減することで、お客様へより安全かつ利便性の高い持続可能な輸送サービスの実現に努めてまいります。

◆線路設備メンテナンスにおける業務の効率化



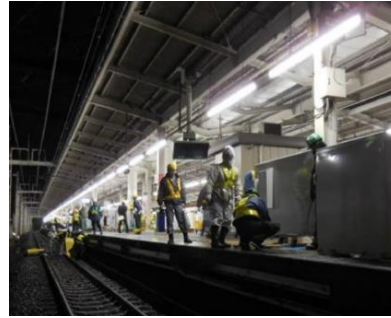
◆電気設備メンテナンスにおける業務の効率化



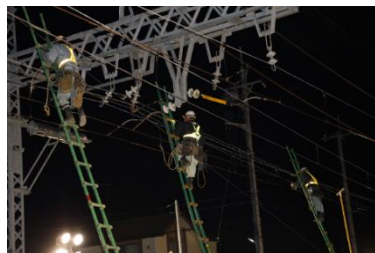
◆その他安全性・サービス向上に関する夜間工事事例



ホームドア設置工事



エレベーター新設工事



架線切替工事

以上