

## 高田松原津波復興祈念公園における主要施設の 一部利用を令和元年9月22日（日）より開始

国、岩手県、陸前高田市が連携して事業を進めている高田松原津波復興祈念公園については、主要施設である国営追悼・祈念施設の一部、道の駅「高田松原」、東日本大震災津波伝承館を、令和元年9月22日（日）に利用開始することとなりましたので、お知らせします。

### 1 利用開始日

令和元年9月22日（日）

※ 午前中にオープニングセレモニーを予定しているため、一般入場は、午後になる見込みです。

※ オープニングセレモニーの内容や利用開始時刻などの詳細は関係機関と調整中であり、後日お知らせします。

### 2 利用開始施設

国営追悼・祈念施設の一部（祈りの軸、海を望む場、献花の場、奇跡の一本松）

道の駅「高田松原」

東日本大震災津波伝承館



国営追悼・祈念施設、道の駅「高田松原」及び東日本大震災津波伝承館 イメージパース

〈発表記者会：岩手県政記者クラブ、宮城県政記者会、東北電力記者会、東北専門記者会〉

### 問い合わせ先

#### 【国営追悼・祈念施設について】

国土交通省 東北地方整備局 東北国営公園事務所 調査設計課長 須藤 電話：0224-84-6211

#### 【道の駅「高田松原」について】

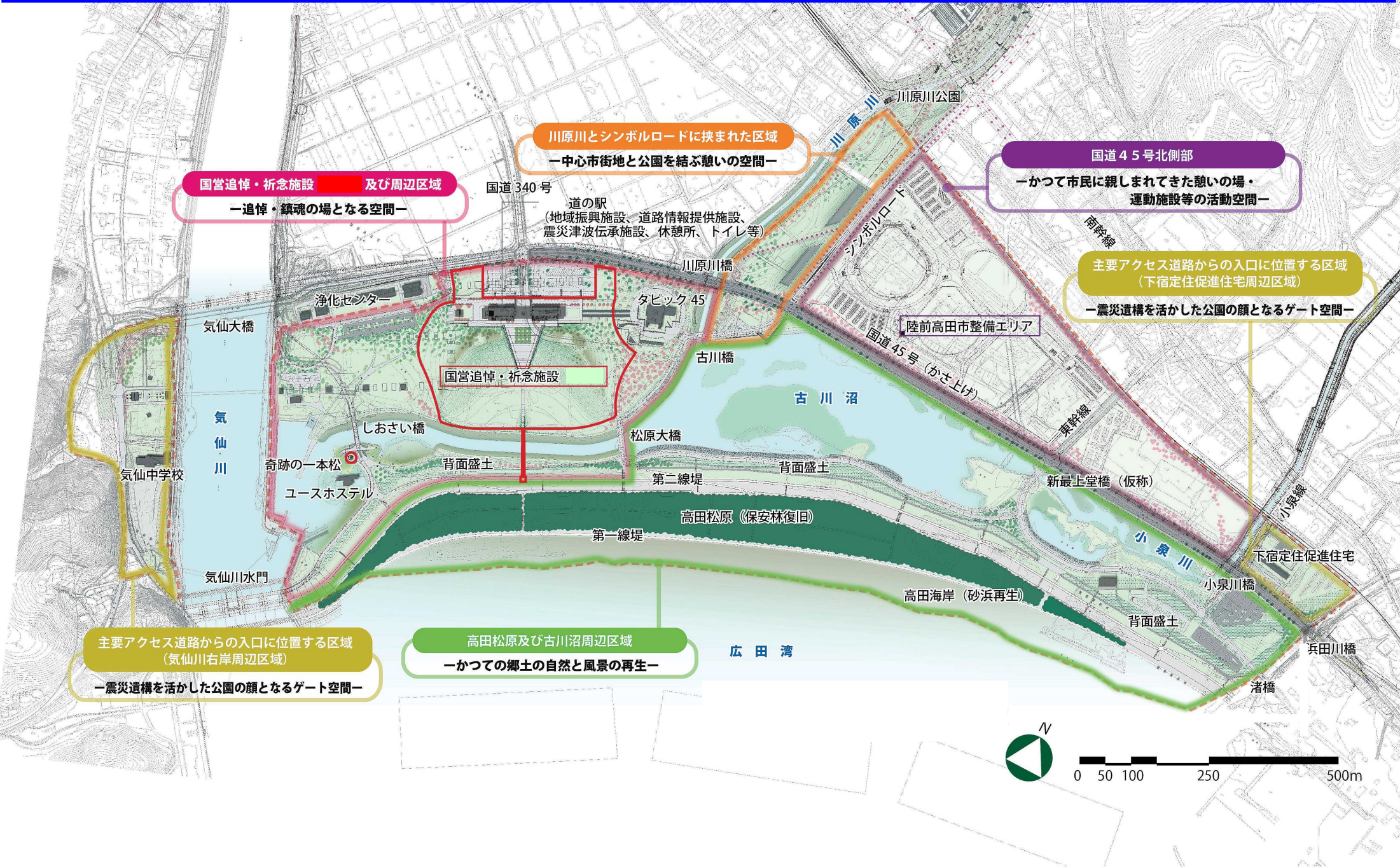
陸前高田市 地域振興部 観光交流課 課長補佐 村上 電話：0192-54-2111(内線 421)

国土交通省 東北地方整備局 三陸国道事務所 交通対策課長 沼田 電話：0193-71-1718

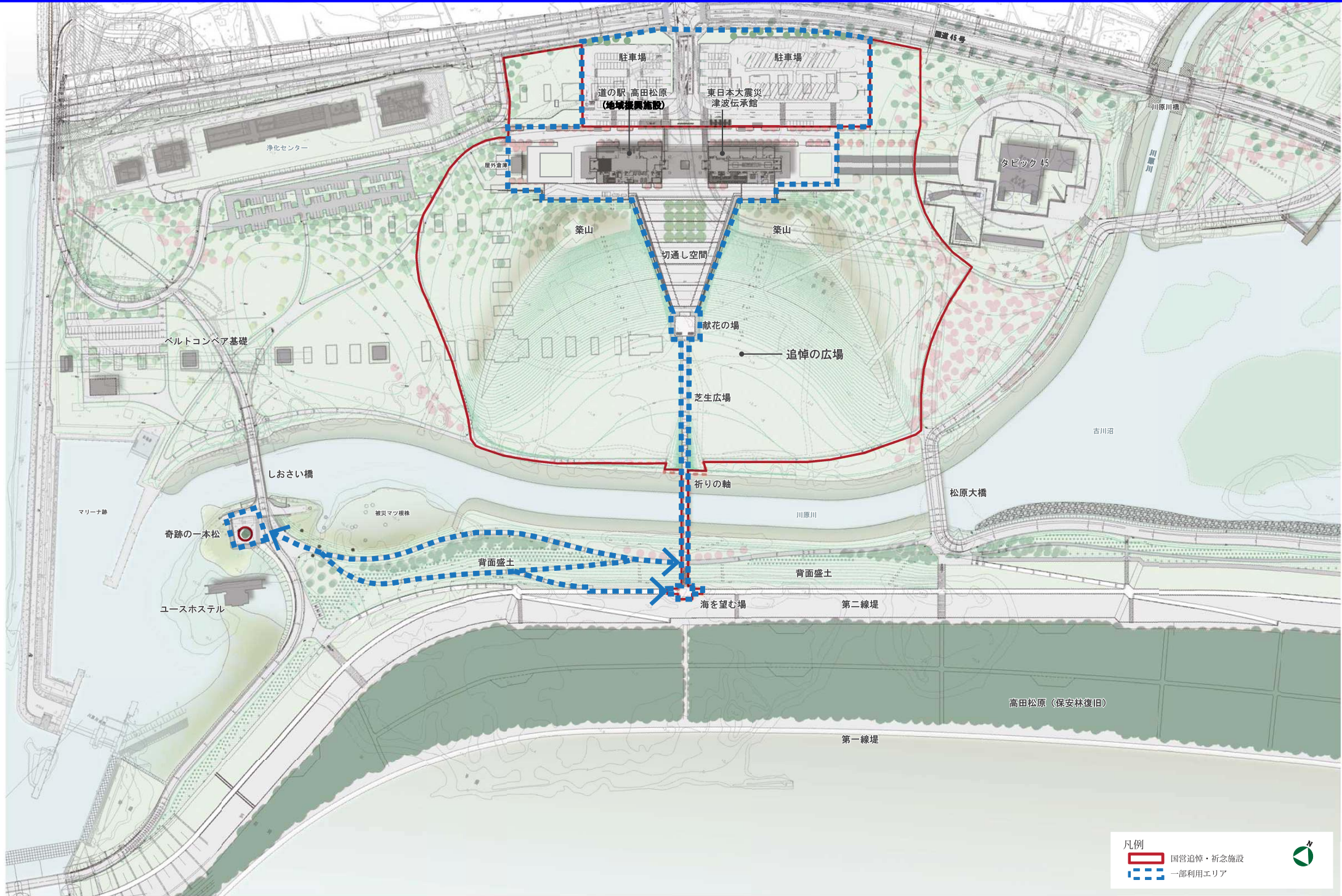
#### 【東日本大震災津波伝承館について】

岩手県 復興局 震災津波伝承課 総括課長 熊谷 電話：019-629-6935

# 高田松原津波復興祈念公園 全体平面図




# 一部利用エリア



凡例

- 国営追悼・祈念施設 (National Memorial/Prayer Facility)
- 一部利用エリア (Partially Utilized Area)



# 道の駅「高田松原」 施設概要

道の駅登録

平成5年4月 ※H23年大震災により休止

駐車場

大型車 33台、小型車 140台  
障害者等優先 4台、BRT駅(予定)

建物内施設

道路情報提供施設、24時間トイレ、  
東日本大震災津波伝承館  
物産販売施設、管理室 他

45 至 気仙沼

45 至 大船渡

