

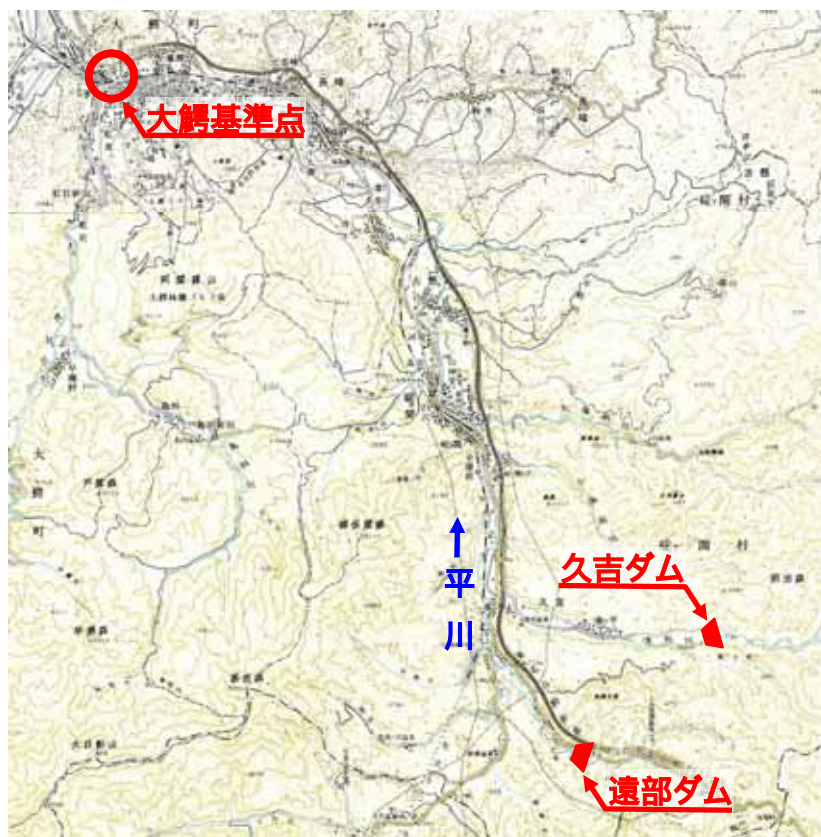
整備計画

# 河川の適正な利用 及び 流水の正常な機能の維持 (青森県管理区間)

青森県県土整備部  
河川砂防課

## 水利用の現状

平川では遠部ダムと久吉ダムからの放流により、大鰐基準点で流水の正常な機能を維持するための流量を確保している。



ダム及び基準点位置図

流水の正常な機能を維持するために必要な流量

	流量(m <sup>3</sup> /s)	期間
大鰐基準点	1.613	7/1 ~ 9/30
	2.360	1/1 ~ 6/30, 10/1 ~ 12/31

上記の流量を確保するため各ダムより、下記の流量を放流する

遠部ダム	0.095	1/1 ~ 6/30, 10/1 ~ 12/31
久吉ダム	0.250	通年(1/1 ~ 12/31)

## 水利用の現状と課題

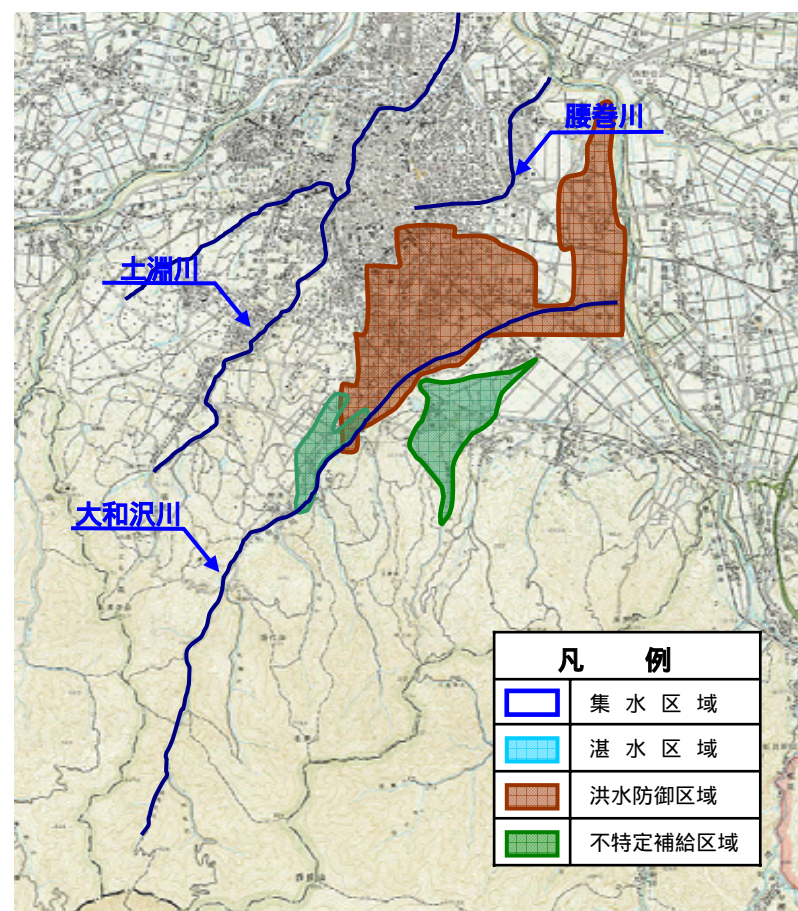
大和沢川、土淵川、腰巻川の3河川では流水の正常な機能を維持するための流量を確保することができず、新たな水源の確保が必要となっている。

### 流量不足による河川環境の悪化

土淵川では、昭和60年、昭和63年、平成3年に流量不足により、魚の酸欠死等が発生しており、河川環境の悪化による周辺への影響が懸念されている。



昭和60年 土淵川の河川環境悪化を伝える記事(左)と酸欠死した魚



大和沢川、土淵川、腰巻川位置図



## 正常流量の設定

大和沢川、土淵川、腰巻川の各河川にて流水の正常な機能を維持するために必要な流量の設定。

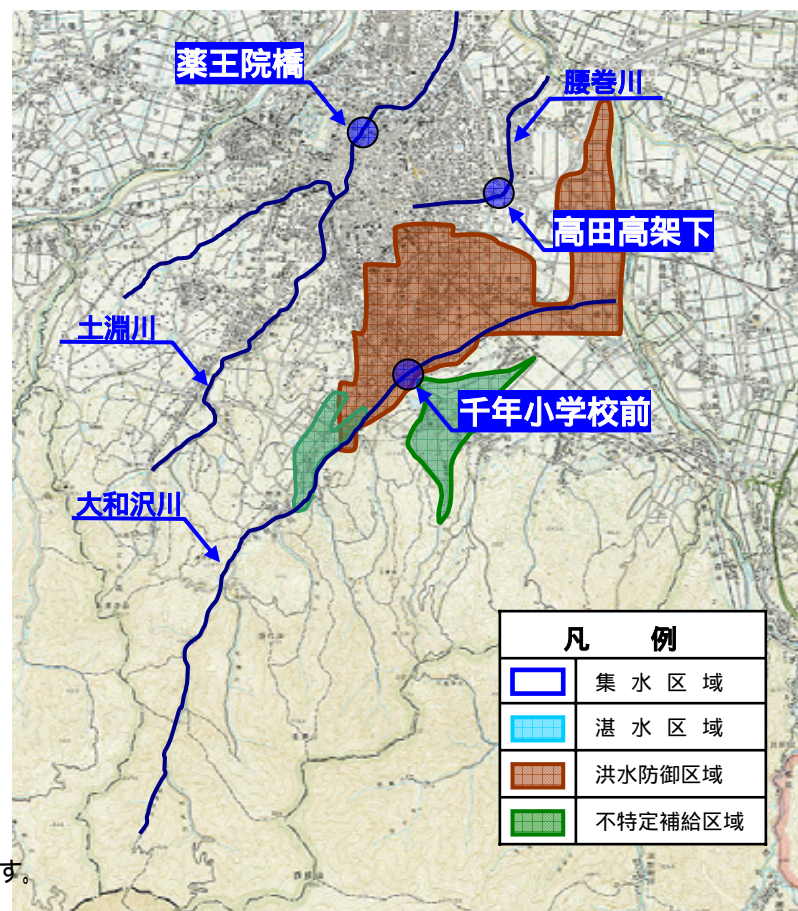
### 正常流量の設定

各河川毎に動植物の保護や景観、流水の清潔の保持等に必要な流量に灌漑用水のための流量を考慮して、代表地点の正常流量を設定。

各代表地点の正常流量

河川	代表地点	正常流量 (m <sup>3</sup> /s)
大和沢川	千年小学校前	0.490 (4月～6月)
		0.160 (7月～9月上旬)
		0.060 (9月中旬～3月)
土淵川	薬王院橋	0.315 (通年)
腰巻川	高田高架下	0.310 (通年)

各代表地点の正常流量は現時点での流量であり、変更の可能性があります。

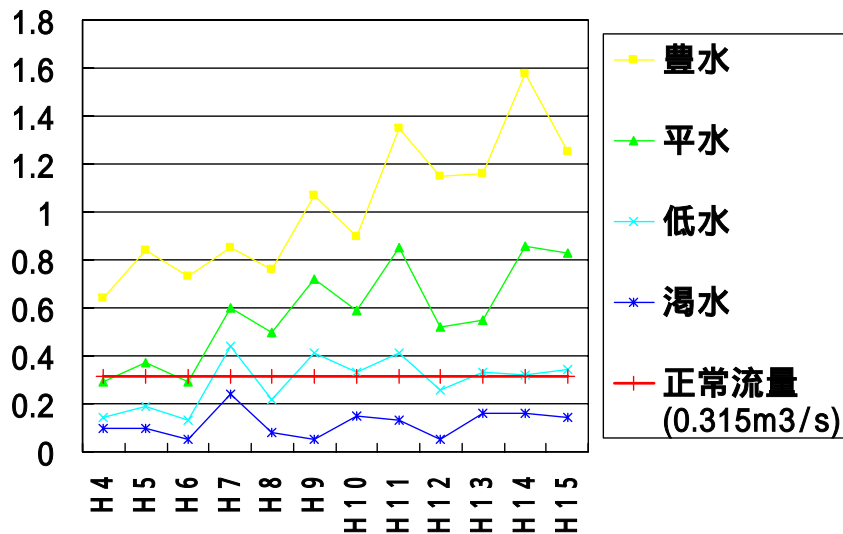


大和沢川、土淵川、腰巻川の各代表地点 位置図

## 目標と具体的方策

10年に1回程度起こりうる渇水時においても、大和沢川、土淵川、腰巻川の各代表地点において、流水の正常な機能を維持するために必要な流量を **新たな水資源開発施設** により確保します。

**大和沢ダム**の建設により流量を確保



大和沢ダムからの補給により、土淵川 薬王院橋地点で正常流量 0.315m<sup>3</sup>/sを確保

