

国道4号 鏡石拡幅
1月10日（金）に4車線で通行可能となります
～鏡石町役場入口交差点から高久田交差点まで～

国土交通省が事業を進めている鏡石^{かがみいし}拡幅（延長4.5km）のうち、
鏡石町役場入口^{かがみいしまちやくばいりぐち}交差点～高久田^{たかくだ}交差点までの2.3kmについては、
令和2年1月10日（金）に、4車線で通行可能となります。

また、残る鏡石町役場入口^{かがみいしまちやくばいりぐち}交差点より南側については、引き続き、
工事を進めてまいりますので、現地の通行案内に従い、安全に走行願います。

【期待される効果】

- ①交通混雑緩和により、企業活動を支援
- ②交通事故の減少、通学路の安全性を確保
- ③安定的な交通流動の確保

1. 交通切り替え日時：令和2年1月10日（金）
午前9時から順次切り替え

※交通切り替えは、部分的に順次行いますので、通行の際は現地の通行案内に従い、安全に走行願います。

2. 交通切り替え区間：鏡石町役場入口^{かがみいしまちやくばいりぐち}交差点～高久田^{たかくだ}交差点まで
（延長2.3km）【別紙参照】

【発表記者会：郡山記者クラブ、白河市記者クラブ】

<問い合わせ先>

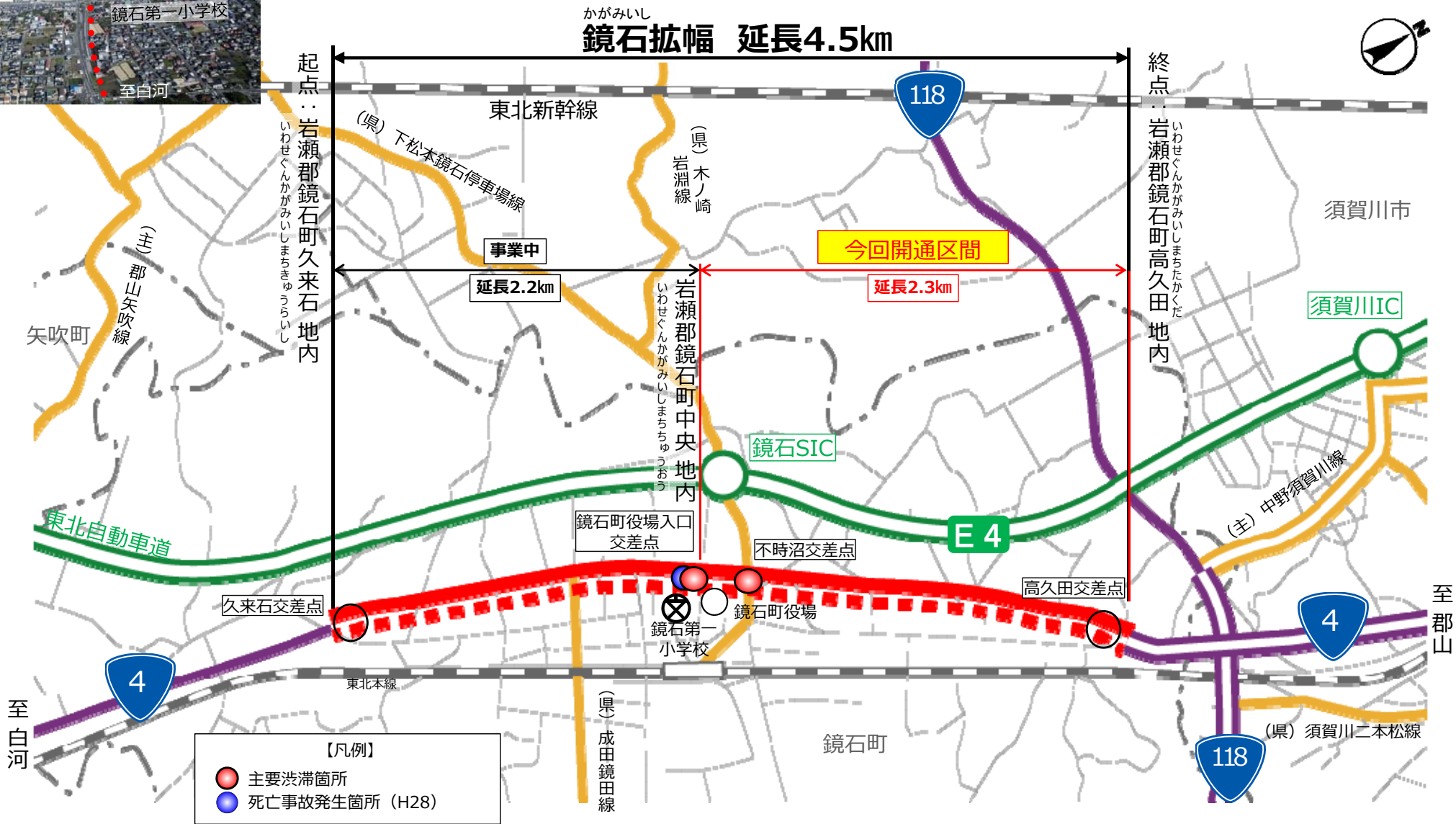
国土交通省 東北地方整備局 郡山国道事務所 TEL 024-946-0333(代表)

副 所 長 石井^{いしい} 重好^{しげよし} (内線204)

工 務 課 長 葛西^{かさい} 弘樹^{ひろき} (内線411)

国道4号 鏡石拡幅

かがみいし



交通混雑緩和により、企業活動を支援

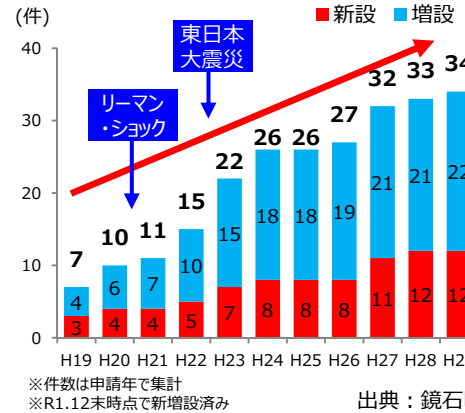
国道4号鏡石拡幅

- 鏡石町の製造品出荷額は、震災時に減少したものの、**工場等の新增設が進み、震災前を上回るまでに回復**。
- 多くの企業が国道4号沿いに立地し、**東北道の矢吹ICや須賀川IC**を利用し関東地方や県内各地への出荷。
- しかし、鏡石拡幅区間には**主要渋滞箇所が2箇所**存在し、**交通混雑により企業活動に支障が発生**。
- 鏡石拡幅の整備により交通混雑が緩和し、**企業立地の更なる促進や、物流の効率化による企業活動を支援**。

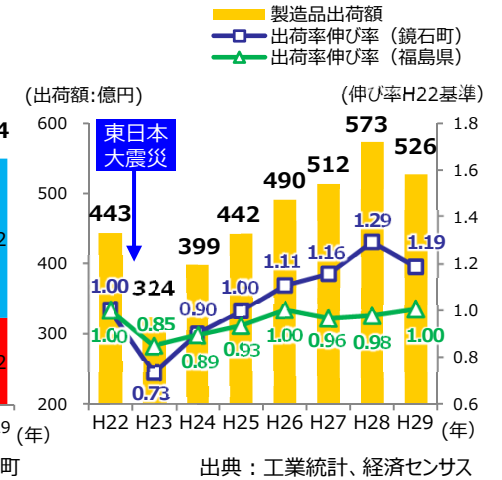
▼鏡石町における新增設申請件数 (H19-H29)



▼鏡石町における工場等の新增設件数*の推移(累計値)



▼鏡石町の製造品出荷額の推移



<物流事業者の声>

- 国道4号の渋滞時には、やむを得ず**狭い裏道や高速道路**を利用しています。
- 鏡石拡幅が整備されると、国道4号を利用するようになり**労働時間短縮や経費削減**が期待できます。



<大手医薬品製造メーカーの声>

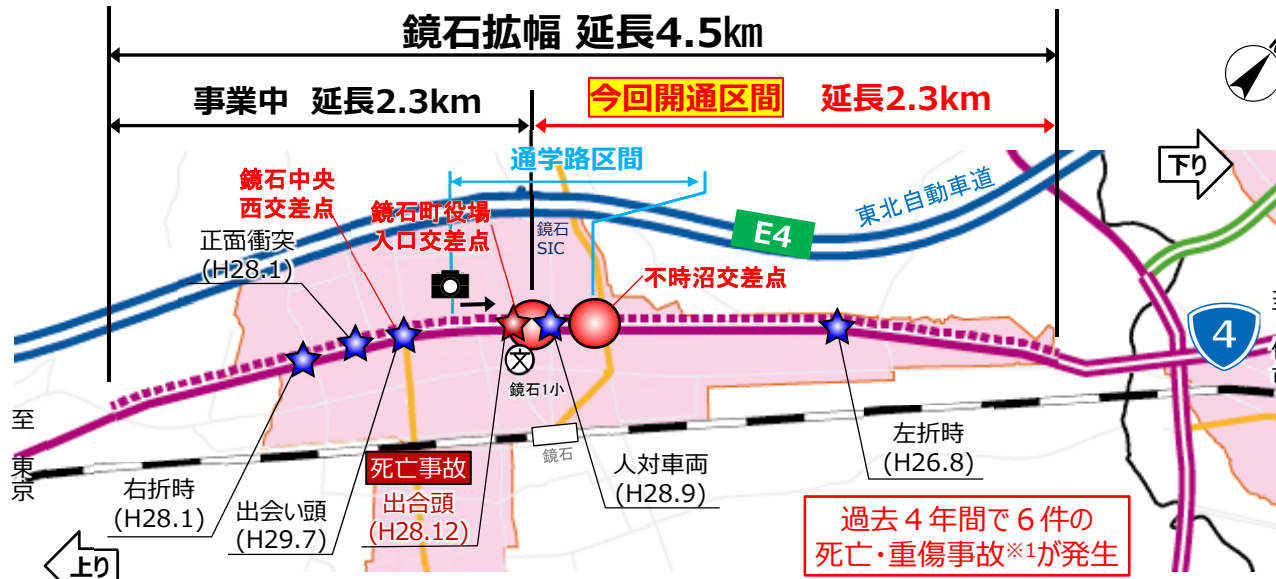
- 従業員の通勤は主に車を利用しており、近年の工場従業員の増員に伴い、**朝の通勤時間帯や夕方の帰宅時間帯において、国道及び町道の渋滞が顕著**になってきていると感じます。
- 材料は須賀川・郡山方面から、製品は矢吹ICを利用して関東方面へ出荷しており、どちらも**必ず4号**を利用しています。

交通事故の減少、通学路の安全性を確保

国道4号鏡石拡幅

- 鏡石拡幅の事業区間は、正面衝突等、**過去4年間で6件の死亡・重傷事故**や、渋滞による追突事故が多く発生。
- 交差点付近の**死傷事故件数**は、県内の国管理国道の平均より約2～4倍と**発生頻度が高い状況**。
- 鏡石拡幅の整備による混雑緩和や安全な歩行空間の確保により、**交通事故の減少**や**通学路の安全性を確保**。

▼国道4号(鏡石拡幅区間)の死亡・重傷事故※1発生状況

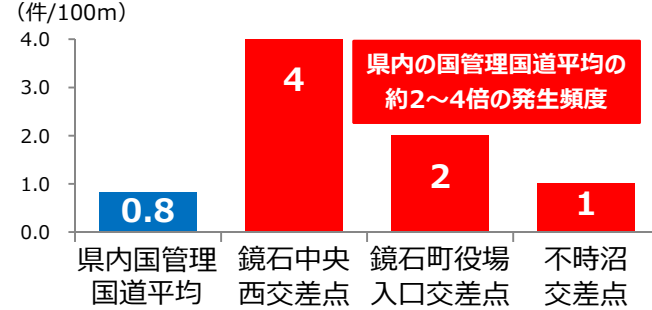


過去4年間で6件の死亡・重傷事故※1が発生

- 【凡例】
- 高速道路
 - 一般国道
 - 主要地方道
 - 一般県道
 - 市街地部
 - ★ 死亡事故発生箇所 (H26～H29)
 - ☆ 重傷事故※1発生箇所 (H26～H29)
 - 主要渋滞箇所

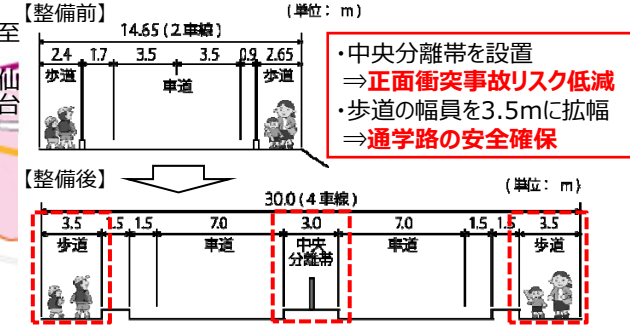
※1 重傷事故とは1ヶ月（30日）以上の治療を要する負傷者が発生した事故

▼国道4号(鏡石拡幅区間)の交差点付近の死傷事故件数※2

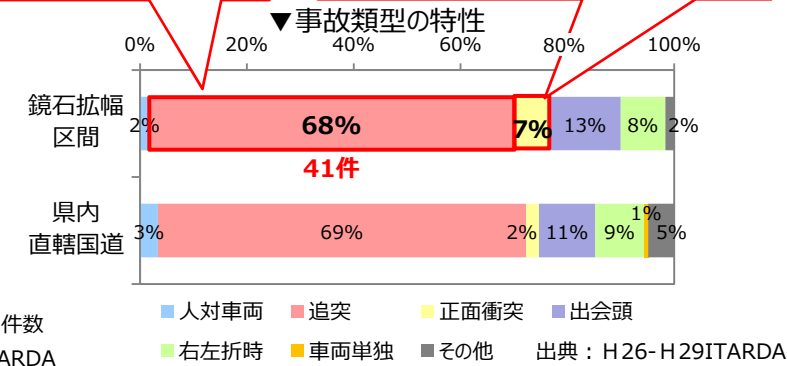


※2 死傷事故件数とは、100mあたり4年間の死亡または負傷を伴う人身事故発生件数
出典：H26-H29ITARDA

▼児童の通学時の状況（鏡石中央西交差点）



渋滞による加減速等で追突事故が多発
2車線で中央分離帯がないため、正面衝突事故の発生割合が高い

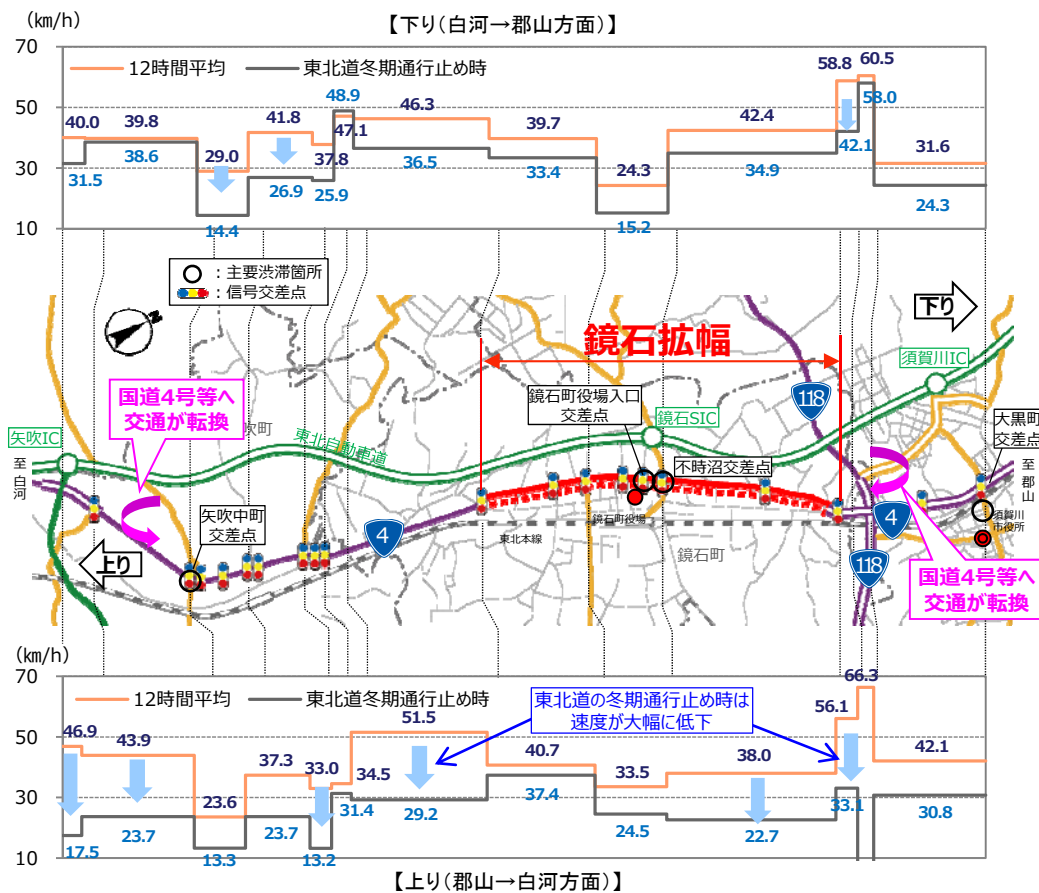


安定的な交通流動の確保

国道4号鏡石拡幅

- 国道4号と並行する東北道（矢吹IC～須賀川IC間）で発生する通行止めのうち、**約5割が冬期間の雪に起因するもの**。
- 東北道通行止め時は、国道4号に交通が集中し、2車線区間では**著しい速度低下が発生**。
- 鏡石拡幅の整備により、東北道通行止め時の代替路線として**安定的な交通流動を確保**。

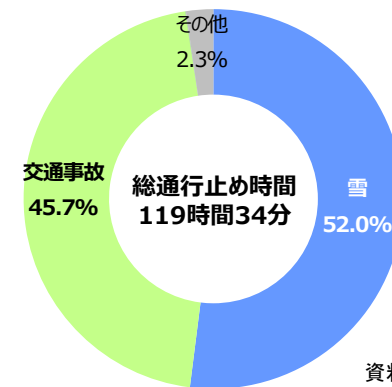
▼東北自動車道（矢吹IC～須賀川IC）雪による通行止め時の
国道4号鏡石拡幅区間の平均旅行速度の変化



資料：ETC2.0プローブデータ
(H30.10(平日)、H28.1)

月平均値：昼間12時間(7:00～19:00)観測値の平均旅行速度
東北道冬期通行止め時：H28.1.18(月)(6～20時平均)

▼通行止め要因の内訳
(矢吹IC～須賀川IC) (H25～H29)



資料：NEXCO東日本データ
東北地方整備局集計

▼東北道通行止め時の国道4号（鏡石町内）の渋滞状況

