

創成高校は通学に大変便利です〈JR札幌駅から15分〉

地下鉄	■北34条駅下車 5番出口 徒歩約6分	■北24条駅下車 1番出口 徒歩約8分
中央バス	■北30条西5丁目下車 徒歩約4分	■運輸支局前下車 徒歩約2分
バスターミナル	■北34条バスターミナル下車 徒歩約6分	■北24条バスターミナル下車 徒歩約8分

学校見学会

事前に申し込みが必要です

第1回 9/18 (SAT) 第2回 10/16 (SAT)

入試相談会

事前に申し込みが必要です

11/13 (SAT)

※学校見学会・入試相談会につきましては、新型コロナウイルス感染症(COVID-19)の感染予防の為、日程を変更する場合がございます。

動画ギャラリーやSNS等、高校生活を紹介するコンテンツを多数ご用意！
創成高校について、より深く知ることができるホームページとなっております。

www.sosei.jp/ 札幌創成高校



学校法人創成学園 札幌創成高等学校

〒001-8501 札幌市北区北29条西2丁目1-1

入試に関するお問い合わせ | ☎ 011-726-1578 | ✉ info@sosei.ac.jp

気がつけば、挑戦し続ける自分がある。

SOSEI 2022

DREAMS COME TRUE, TRY EVERYTHING!

学校法人創成学園

札幌創成高等学校



今まで想像しなかった可能性にTRYする。

TRY!
SAPPORO SOSEI
TRY! Book 2022



P3-4 TRY! CONCEPT
P5-6 SOSEI 3COURSES
P7-8 TRY! MENU
P9-10 オンライン学習環境
P11-12 S選抜コース / A特進コース
P13-14 特進コース / 生徒の1日

P15-16 進路実績 / 卒業生からのメッセージ
P17-18 TRY! EVERYTHING
P19-20 創成高校が選ばれる理由
P21-22 部活動紹介
P23-24 行事紹介 / 制服紹介
P25-26 施設紹介・学校長挨拶 / 支援金・奨学生制度

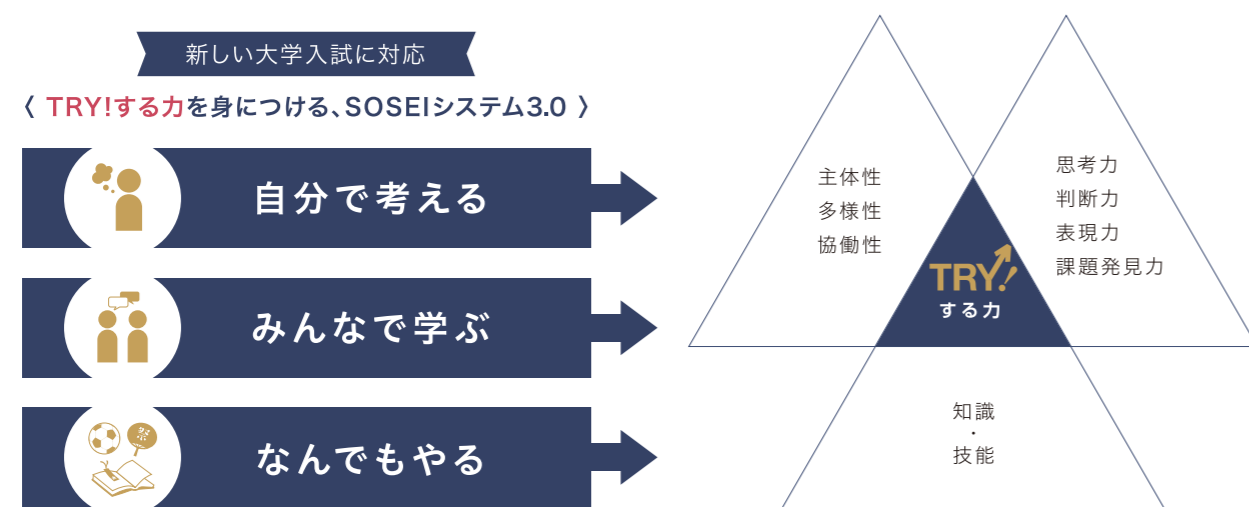
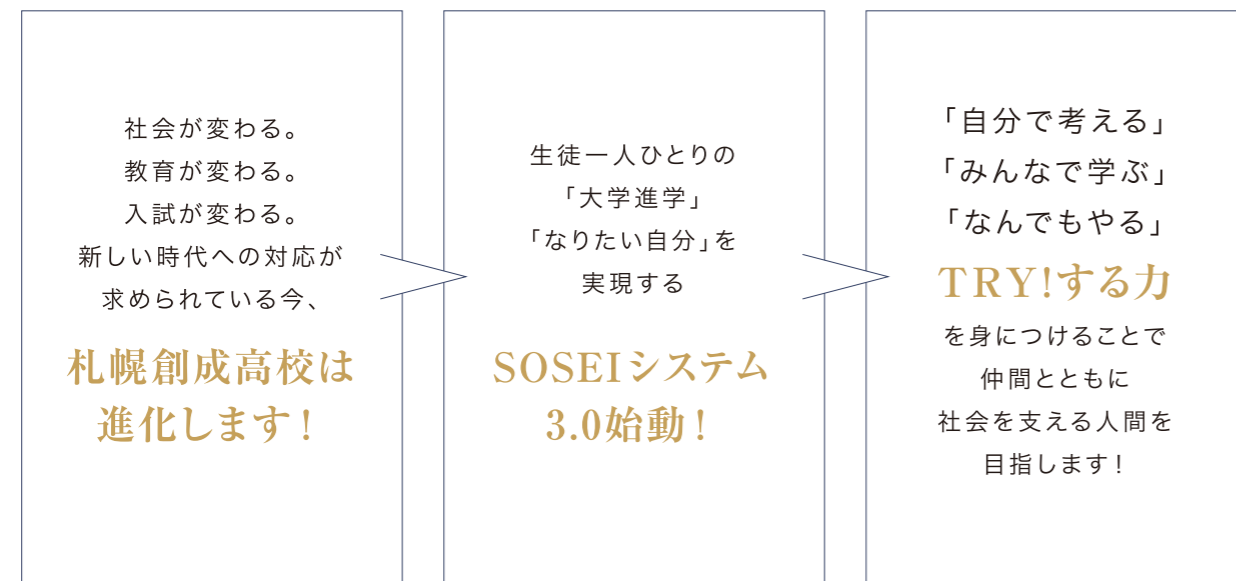
TRY! CONCEPT

〈創成高校で学ぶ生徒全員の学習理念〉

目まぐるしく変わる時代の中で、「学び」の形も大きな変化を迎えています。

創成高校が目指すのは、自ら考え、判断して行動し、他者と協力して問題解決できる人材の育成。

生徒の挑戦を後押しする指導で、一人ひとりの夢の実現を支えます。



*Dreams come true,
try everything!*

SOSEI 3 COURSES

〈生徒一人ひとりの希望進路に対応する進化した3コース〉

全てのコースで学習と課外活動の両立が可能です。

コース選択は、受験時と2年進級時の2回。3年次は、進路に合わせた類系を選択します。

MESSAGE

創成高校は「TRY!する力」を伸ばし、新たな自分を発見するきっかけをくれる学校です。先生方が様々な取り組みを応援してくれるおかげで、自ら積極的に行動する姿勢が身につきました。特に印象に残っているのは、昨年参加した札幌高校生模擬国連大会で、国際問題を学ぶ貴重な経験ができたこと。養護教諭を目指す私を、学習面でも手厚くサポートしてくれています。

道下 桃乃さん 3年 / 札幌市立宮の森中学校 出身



CHECK POINTS



生徒全員がそれぞれのワンランク上にTRY!する



生徒全員が学習と課外活動を両立して進路を実現する

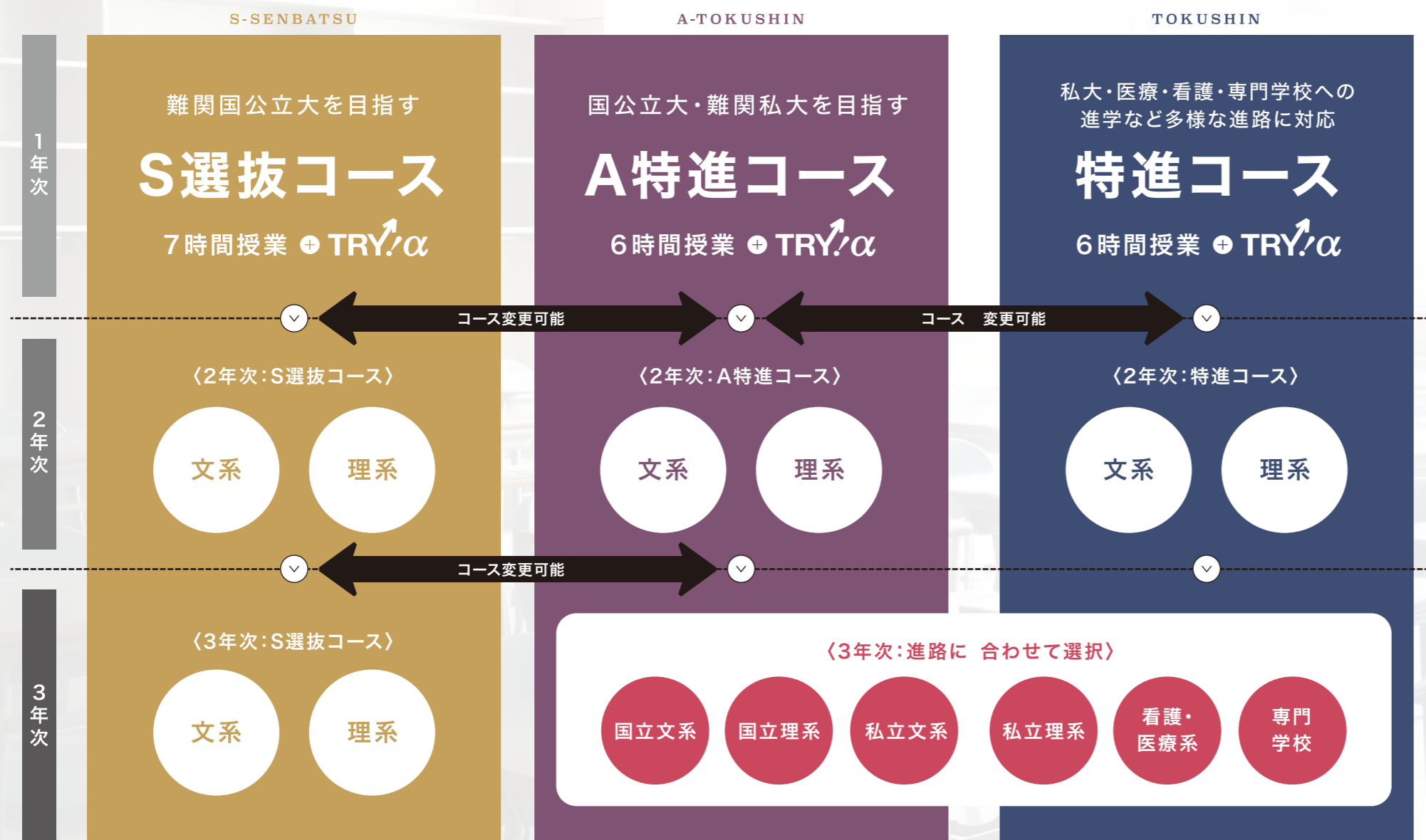


生徒全員がタブレットを活用して対話的・主体的で深い学びを実現する



生徒全員がTRY!α (隔週土曜日授業)に参加し「なりたい自分」を見つける

TRY!αについては下記をご参照ください



TRY!α トライアルファ

「なりたい自分」を見つける
第1・3・5土曜日は4時間授業です

総合的な探究の時間 + 自学自習

「STEP UP TIME」や進路系イベント、必修の模擬試験など、普段の授業とは違う「SOSEI SYSTEM3.0」独自のプログラムです。

各コースの課外活動について

野球部、サッカー部、陸上部		
	平日	土曜日
S選	7時間目終了後	4時間目終了後
A特	6時間目終了後	1時間目から
特進	6時間目終了後	1時間目から

上記以外の部活動		
	平日	土曜日
S選	7時間目終了後	4時間目終了後
A特	7時間目終了後	4時間目終了後
特進	6時間目終了後	4時間目終了後

Sapporo Sosei 3 courses

TRY! MENU

〈TRY!する力を養う「SOSEIシステム3.0」の多彩な学習メニュー〉

主体的に学んで見聞を広げ、知識を知恵に変えて行動に移す力を育成するSOSEIシステム3.0。
多彩な学習メニューを全コースで実施することで、「TRY!する力」を身につけます。

LET'S TRY!

MESSAGE

室蘭の実家を離れ、下宿しながら勉強とサッカー一部の活動に打ち込んでいます。海外に関わるビジネスに興味があり、国公立大学進学を目指す僕にとって、効率よく学習できるシステムやサポート体制が整っている創成高校は理想的な環境です。特に予備校の映像講座がいつでも視聴できる「駿台サテネット21」は隙間時間に徹底活用。部活動と勉強、家事を両立しています。

澤田 仁さん 3年/室蘭市立本室蘭中学校 出身



宿泊研修

入学後すぐに行われる2泊3日の宿泊研修。入学直後の不安を解消し、自主的な学習習慣を身につけるほか、クラスのチームワークも養うなど、多くのことを学ぶ場です。自身の活動をポートフォリオ化する作業も行います。



夏の合宿

全学年が参加し、8月に3泊4日で行われる勉強合宿。同じ志を持つ仲間たちと集中して学習に取り組み、学力のレベルアップを目指します。日常から離れた環境の中でワンランク上の実力を身につける、充実した学びの場です。



勉強マラソン

朝から晩まで無言で学習する、8時間耐久の恒例行事です。学年・コースを問わず同じ教室で学習し、自分のペースで勉強に集中するコツをつかみながら「完走」を目指します。自分の限界に挑戦した後の達成感は格別です。



海外留学

語学研修先のオーストラリアへ3ヶ月の短期留学ができます。ホームステイや授業を通して語学力を磨き、その国と地域の文化を体験しながら見聞を広げます。
※選考あり。取得資格により学校からの補助あり。



進路サポート

進路指導の基本は「どんな時も一人ひとりに丁寧に」。多様な進路選択に対応するために、積極的にICTを活用し、従来の対面型や体験型に加え、オンラインによるガイダンスも組み合わせた多角的な進路指導を実施します。



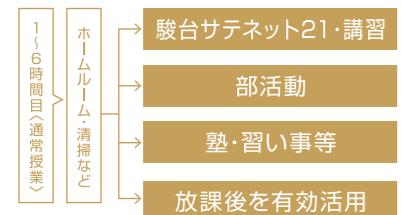
TRY!α

第1、3、5週の土曜日に実施する4時間授業。「SOSEIシステム3.0」独自のプログラムです。
進路系イベント ポートフォリオ
総合的な探究の時間 STEP UP TIME

STEP UP TIME

【ステップアップタイム】

平日の7時間目は、S選抜コースは演習授業、A特進・特進コースは、部活動や塾、STEP UP TIMEなどそれぞれの目的意識に合わせて有効活用します。担任と面談し、効果的な時間の使い方を一緒にプランニングしていきます。

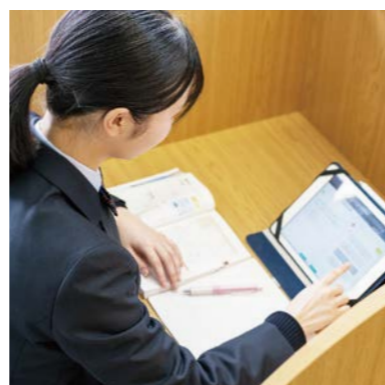


STEP UP TIME 月・火・木・金
各自のペースで自学自習を進める時間。分からない部分は教科担任のサポートで着実にクリアできます。



学習 マネジメントノート

「学習マネジメントノート」を毎朝提出し、担任が全員にコメント。学習記録だけでなく、その日のノルマや部活動等の様子をしっかりと文章化することで、自然とP(目標設定)D(実行)C(振り返り)A(対策)サイクルが身につきます。

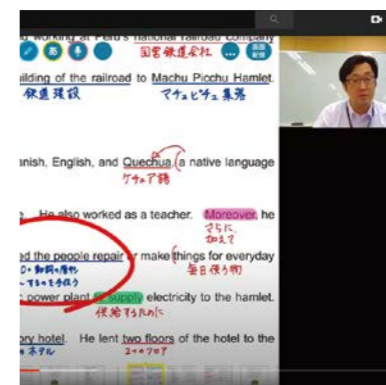


駿台予備校の映像講座やチェックテストを搭載した学習サポートeラーニングシステム「駿台サテネット21」は、「いつでも・どこでも・簡単に」分かりやすい操作で、効率よく効果的な学習を可能にします。パソコン、タブレット、スマートフォンでいつでも学習可能です。



Online Speaking Training

ビデオ通話機能を用いて海外在住のネイティブスピーカーとクラスの生徒全員が、1対1のオンラインでつながり、会話することができるベネッセの英会話システム。各自のタブレット端末を活用し、効率的に英語4技能を身につけることができます。



オンライン授業で学習をサポート

日々の学習を効果的にするため、本校ではICT機器を積極的に活用しています。授業で学んだことを、YouTubeにアップロードしている復習用動画を繰り返し確認することで、より深く理解することができ、定着も図れます。



新たな一面を発見する 行事&課外活動

「新入生歓迎会」や「受験生壮行会」などの行事は、生徒が主体となって企画・運営。また、様々な同好会に多くの生徒が自主参加しています。こうした特色ある個々の活動が、多面的総合的な入試に活かされます。



Sapporo Sosei
ICT education



オンライン学習環境

〈場所を問わず主体的に学べるICT教育を推進〉

■ICT教育とは…

パソコンやタブレット端末、インターネットなどの情報通信技術を利用し、より効果的に行う教育のことです。動画や音声などを取り入れた授業で生徒の興味や関心を高めています。ICT機器を活用することで、いつでもどこでも情報を共有することができ、生徒の学習活動を効率的にサポートできます。

- I 自宅で学習サポートを受けられる
- II 動画などを活用し、楽しみながら効率的に学べる
- III グループ単位の「協働学習」に力を発揮する



自分のタブレットで予備校の授業を受けられる！

部活動で忙しい時でも、スキマ時間に自分のタブレットで授業を受けたり、コンピュータ上で実施するCBTの演習ができて便利です。授業内容は、中学校の範囲の基礎固めから受験対策まで豊富。自分のレベルに合わせて受講でき、映像を一時停止したり繰り返し見られるので、難しい範囲もしっかり学ぶことができ安心です！



生徒の声



主体的で対話的な学びをサポート！

自分の考えを書き出したカードを、先生に提出して発表したり、友達同士で交換して比較したりすることで学び合いが生まれている実感があります。授業プリントも紙で配られるのではなく配信されることが多いので、管理が簡単です。授業だけでなくホームルームなどでも使われていて、学校祭へ向けた話し合いがスムーズに進みました！



生徒の声



日々の活動をポートフォリオ

学校生活をClassiで記録するのが日課です。定期テストや模擬試験の結果を振り返ることで、徐々に成長している実感が持てます。また、部活動の練習記録や大会の反省なども記録するようにしています。学校行事などでは、感想だけでなく取り組みへの反省やみんなで撮った写真も保存しています。たまに見返してみると楽しいですよ！



生徒の声

創成高校では以下のサポートツールを使用しています



S選抜コース

難関国公立大学に合格するための「勝てる力」を養う。



OUTLINE

1年次から難関大学への進学に向けた学習プログラムを組み、「入りたい大学」を意識した受験勉強を進めます。「SOSEIシステム3.0」とタブレット学習を導入することで、計画的な勉強をサポート。常にハイレベルな目標に挑戦することで、学力と自信を養います。

難関国公立大学を目指す!

学習

課外活動

学校行事

勉強だけではなく
全てに情熱を注ぎ
TRY!する力を養う!

S-SENBATSU



勉強だけでなく課外活動にもTRY!

進学先	所属部活動
北海道教育大学 函館校	陸上部【強化指定部】
北海道教育大学 札幌校	美術部
室蘭工業大学	ソフトテニス部
秋田大学	生徒会
名寄市立大学	文芸同好会・図書局

A特進コース

部活にも勉強にも全力で取り組めるよう、最適化された自立的学習者育成プログラム。



OUTLINE

受験と部活動の両立を支える、「SOSEIシステム3.0」のプログラム「TRY!α」「STEP UP TIME」を採用。生徒の将来を強力にバックアップします。また、早期から受験を意識させることで、自分に合った学習ペースをつかみ、文武両道を叶えます。

学習

課外活動

学校行事

全国大会出場を
目標に掲げる
部活動もあります!

文武両道で
全てを頑張りながら
ワンランク上の
大学進学が目標!

A-TOKUSHIN



課外活動に取り組みながら希望の進路を実現!

所属部活動	進学先
サッカー部【強化指定部】	小樽商科大学
野球部【強化指定部】	北海道教育大学 函館校
野球部【強化指定部】	釧路公立大学
生徒会	公立千歳科学技術大学
よさこい部	名寄市立大学

MESSAGE

妹が産まれた時の助産師さんに憧れ、小学校高学年の頃から助産師を目指しています。夢を叶えるために心がけているのは、日々コツコツ勉強すること。創成高校では毎日2回小テストが行われるため、学習習慣の定着と学力向上の大きな力になっていると感じています。高い目標を持つクラスメイトから良い刺激を受け、理系科目の勉強や英検取得に向けて頑張っています。

熊井 美桜 さん 2年/札幌市立太平中学校 出身



LET'S TRY!

MESSAGE

小学生の頃からサッカー一筋で、現在は部長を務めています。大学進学後もサッカーを続け、将来はその経験を生かして商品開発やマネジメントなど、スポーツに関わる仕事に就きたいと考えています。週6日の部活動は大変ですが、部活の後に一緒に勉強するなど、両立は仲間たちとの共通目標。文武両道を応援してくれる学校だからこそ、夢に向かって全力投球できます。

加藤 凜 さん 3年/小樽市立朝里中学校 出身



LET'S TRY!

特進コース

生徒の数だけある将来の夢を、進路別の学習カリキュラムと丁寧な個別指導がサポート。



OUTLINE

大学や専門学校への進学や看護・医療系への進路など、生徒一人ひとりの希望に沿ったサポートプログラムを用意。個別のニーズに対応した学習ができるので、部活動や生徒会活動などの課外活動にも打ち込めます。進路相談できる専門の先生も常駐し、自分の将来と安心して向き合えます。

各進路に対応したサポートで生徒一人ひとりの目標を実現します！

進路サポート

大学
進学

看護・
医療系

専門
学校

TOKUSHIN



TRY!α(隔週土曜日授業)では模試や看護・医療系講習、進路ガイダンスなどを実施します。それぞれの希望に合わせた活動を通して進路実現をサポートします。



創成高校では構成的グループエンカウンター(SGE)を体系的に導入し、自分の意見を明確に伝える力と、他者を信頼し尊重する心を養います。

MESSAGE

私は創成高校で大きく学力を伸ばすことができました。片道90分かけて通学し、よさこい部と華道部で活動しながら学年1位を目指せるまでになったのは、生徒のやる気を引き出す環境と先生方の親身な指導のおかげ。自主的に勉強に取り組むようになった気持ちの変化に、自分自身が一番驚いています。国公立大学へ進み、心理的に人を支える職業に就くのが目標です。

福嶋 香音 さん 3年/札幌市立藻岩中学校 出身



8:30
登校

先生や友達とおはよう！
今日も1日頑張ります！



8:30~8:40
朝読書

毎朝10分間集中して
読書習慣を身につけます。
国語力や知に触れる喜びを
高めています。

9:00~12:50
午前の授業

真剣な眼差しで、
学習に励んでいます。



12:50~13:30
昼休み

午前中に頑張った分は、
この時間にリフレッシュ！
現在、創成高校では黙食に
取り組んでいます。



創成高校での スクールライフ

まぶしい笑顔と自信に満ちあふれた創成高校の先輩達。勉強や部活動に全力で取り組むことができる創成高校ならではの1日をご紹介します。



A DAY OF SOSEI

13:30~15:20
午後の授業

自分の考えを、
生徒みんなに向けて発表！



15:45~
STEP UP TIME

放課後の過ごし方は、
生徒自身でプランニング。
自主性を高めます。



15:20~15:40
SHR・帰りテスト

1日の締めくくりの時間。
生徒一人ひとりの頑張りの成果を
細かくチェックします。



16:35
下校

家に帰って予習・復習。
明日も充実した1日に！



Results of Sosei

過去3年間の進路実績

SOSEIシステムでワンランク上にTRY!し、難関国公立大学に合格!

北海道大・筑波大・千葉大など 国公立大学に64名合格!

S選抜コース

国公立大学35名合格!

北海道大学、筑波大学、千葉大学、新潟大学、小樽商科大学、北見工業大学、北海道教育大学(札幌校・旭川校・函館校)、室蘭工業大学、弘前大学、秋田大学、茨城大学、三重大学、釧路公立大学、公立千歳科学技術大学、公立はこだて未来大学、札幌市立大学、名寄市立大学、都留文科大学

A特進コース

国公立大学29名合格!

東京学芸大学、北海道教育大学(札幌校・岩見沢校・釧路校・函館校)、小樽商科大学、北見工業大学、室蘭工業大学、釧路公立大学、公立千歳科学技術大学、名寄市立大学、都留文科大学

過去5年間の国公立大学合格実績

大 学 名	'17	'18	'19	'20	'21	大 学 名	'17	'18	'19	'20	'21	大 学 名	'17	'18	'19	'20	'21
大 阪 大 学		1				室 蘭 工 業 大 学	1	3(1)	4	4	1	茨 城 大 学					1
北 海 道 大 学	1	2(1)	1(1)	1		釧 路 公 立 大 学	3	1	3	2	2	埼 玉 大 学	1(1)				
筑 波 大 学				1		札 幌 市 立 大 学		1	1			東 京 学 芸 大 学					1
千 葉 大 学		1	1	1(1)		公 立 千 歳 科 学 技 術 大 学			3	2(1)	3(1)	三 重 大 学					1
新 潟 大 学			1			公 立 は こ だ て 未 来 大 学			1			島 根 大 学	1				
小 樽 商 科 大 学	2	1	3	1	1	名 寄 市 立 大 学	2	2			2	都 留 文 科 大 学				2	
北 見 工 業 大 学	1		2	1		弘 前 大 学		1			1	合 計	14(1)	16(3)	27(1)	22(2)	15(2)
北 海 道 教 育 大 学	2	3(1)	5	6	4(1)	秋 田 大 学					1						

※()内の数字は、過年度生の人数となります。

過去5年間の私立大学合格実績(抜粋)

立教大学、中央大学などの難関私大にも合格

道外私立大学

早稲田大学／上智大学／東京理科大学／明治大学／青山学院大学／立教大学／中央大学／法政大学／同志社大学／立命館大学／近畿大学／神奈川大学／明治学院大学／成蹊大学／日本大学／東海大学／獨協医科大学(医学部)／北里大学

道内私立大学

北海学園大学／天使大学／北星学園大学／北海道科学大学／藤女子大学／酪農学園大学／北海道医療大学

ワンランク上の進路を実現した 卒業生からのメッセージ

創成高校の3年間で、自らの能力を高めて羽ばたいていった4人の先輩たちからメッセージをお届けします。



中央大学 国際経営学部

畠山 歩夢さん S選抜コース卒(札幌市立澄川中学校 出身)



先生方は勉強で個別の質問にもわかりやすく丁寧に教えてくれるだけでなく、資格や推薦、AO入試などの面接対策にも親身になって相談に乗ってくださいます。私は入学時から英検準1級合格を目標にしてきました。1年次まではむしろ苦手な科目でしたが3年間勉強を重ね、1年に準2級、2年で2級、3年次に準1級に合格。これも、二次面接前に先生の方から「面接練習をしないか?」と声をかけていただき、手厚くサポートしてくれたおかげです。志望していた立教大学と中央大学にも英検を活用してダブル合格を果たし、本当に実りある3年間でした。

北海道教育大学 函館校 教育学部

渡邊 りかさん [陸上部] S選抜コース卒(小樽市立湖見台中学校 出身)



同じコースだけでなく、他のコースの生徒たちとも交流できることが、創成高校の一番の魅力です。それぞれ異なる環境の下で成長してきた仲間との交流は、自分の新たな一面を見つけるきっかけになります。私は高校に入ってから陸上部でハンマー投げを始め、コースの異なる最高の仲間と素晴らしい恩師に出会いました。最後は全道2位の成績を収めることができ、とても充実した高校生活を送ることができました。これから進学を控えている中学生のみなさんも、ぜひ創成高校に来て、たくさんの貴重な思い出を作ってください。

小樽商科大学 商学部

成田 悠真さん [サッカー部] A特進コース卒(留萌市立留萌中学校 出身)



地元を離れて3年間、文武両道を目標に努力してきました。部活動はほぼ毎日あり、自主練もしていたので帰るのは夜遅くなってから。その分、授業にしっかり集中して休みの日は計画的に勉強に取り組み、部活を引退してからは勉強漬けの日々を送りました。充実した学習設備や、いつでも気軽に質問できる先生のおかげもあり、目標だった国公立大に合格することができました。創成高校は、やる気さえあれば国公立や難関私大への進学が実現できる学校です。自分に自信を持って取り組み、夢を叶えてください。

釧路公立大学 経済学部

三宅 建太郎さん [野球部] A特進コース卒(古平町立古平中学校 出身)



創成高校は部活動に打ち込みながら進学を目指す人に最適な学校です。ウエイトルームや野球部の室内練習場、サッカー部専用グラウンドなど、体育系の部活動には非常に恵まれた環境です。私自身、推薦入試で合格をつかもうと、目標を立てて部活動の練習に励みながら、定期テストの勉強にも力を入れてきました。iPadで資料の配信や小テストを行う効率的なタブレット学習のほか、放課後や土曜日に設けられた自習の時間もしっかり活用。気持ちを切り替えて勉強に集中でき、自分で考えて学習する力を身につけることができました。

Message from
OB and OG Voices

1 *Boxing* Yamato Kanazawa

金澤 大和さん
3年 特進コース/札幌市立北園中学校 出身

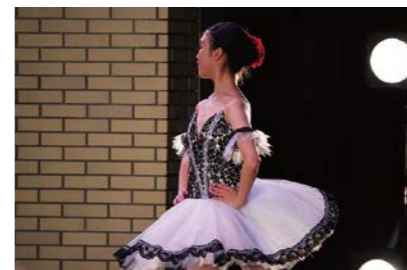


学校とジムの連携のおかげで最適な練習環境が整っています

ボクシングジムで週5日、学校でもジムのトレーナー立ち会いの下で5人の仲間と週3日朝練しています。創成高校はジムに近くて通いやすい上、学校が活動をバックアップしてくれる環境に魅力を感じて進学しました。幼稚園からボクシングを続けているのは、努力した分だけ結果に表れ、一対一の駆け引きの面白さがあるからこそ。高校では46kg以下のピン級で3度全道優勝、前回の全国大会で3位入賞も果たし、今はインターハイでの全国優勝が目標です。ボクシングで大学の推薦合格を目指し、この先も努力を続けていきます。

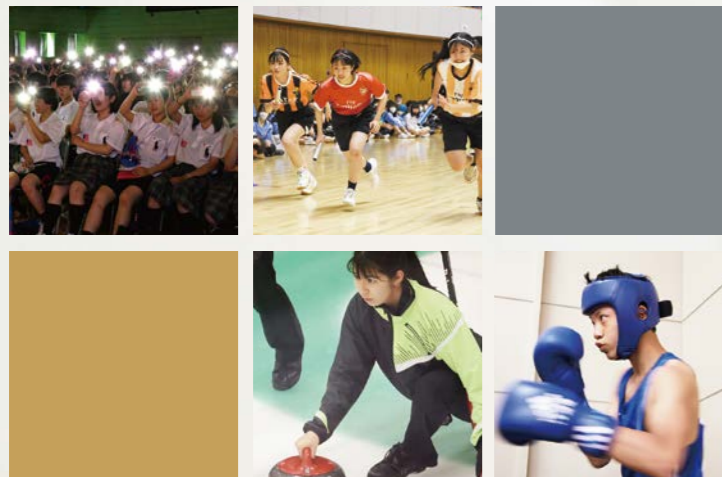
3 *Classical ballet* Nanoha Oikawa

及川 菜ノ花さん
1年 S選抜コース/稚内市立潮見が丘中学校 出身



地元を離れ、バレエと勉強の両立を目指して創成高校へ

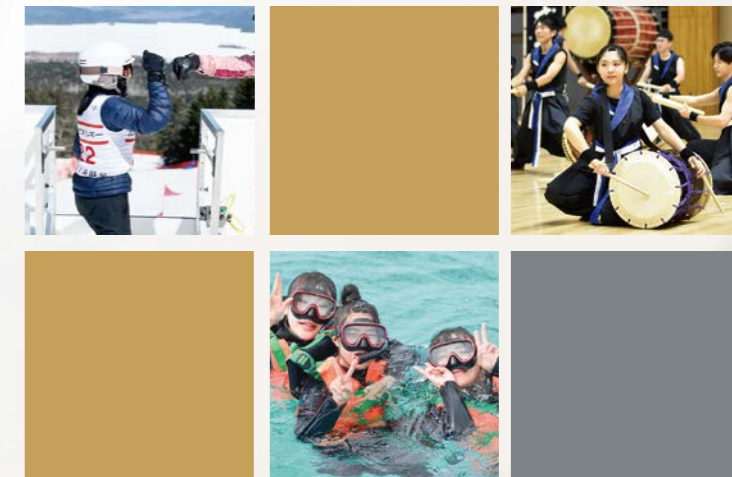
5歳から習っているクラシックバレエを続けながら、大学進学を目指す環境を求めて札幌に来ました。創成高校を選んだのは、文武両道を実現している生徒が多く、ここでなら両立できると考えたからです。S選抜コースは7時間授業のため、練習から帰ってくるのは毎日遅い時間。夜に勉強できない分、朝早く登校して学習時間を確保しています。時間のやりくりは大変ですが、踊ることが好きですし、バレエを通して学べることもたくさんあります。早く舞台上に立てるようオーディションに挑戦し、経験を積んでいきたいです。



STUDENT'S TRY!
TRY!
everything!

生徒の数だけTRY!がある

夢を見つけ、将来の可能性を広げる場は、教室の中だけではありません。興味のある分野の勉強やスポーツ、趣味など、好きなことに打ち込むことで自分の世界はグンと広がります。創成高校は、様々な目標に向かって挑戦する生徒を全力で応援し、充実した高校生活をサポートします。



2 *Curling* Ami Tonozaki

外崎 杏実さん
3年 S選抜コース/札幌市立太平中学校 出身



精一杯の努力と工夫が日本選手権出場につながりました

小学4年生でカーリングを始め、現在はジュニアチームで活動しています。今年は北海道ジュニア選手権で2位に入り、目標としていた日本選手権への出場を決めることができました。成果を出せたのは、コロナ禍でも練習量を増やすなど、できる限りのことに精一杯取り組み、周囲も手厚くサポートしてくれたおかげです。日本選手権の開催は12月。受験と重なり勉強との両立は大変ですが、幸運にも会場が札幌なので、出場を喜んでくれた友人や先生の期待に応えて結果を残せるよう頑張ります。

4 *Snow board* Kirara Fujiwara

藤原 姫星さん
2年 A特進コース/札幌市立西陵中学校 出身



大好きなアルペンスノーボードでさらに高みを目指します

旗門を並べたコースを滑りタイムを競うアルペンスノーボードに魅せられ、本格的に競技を始めた2年目の今年、JSBA全日本スノーボード選手権大会ジュニアの部のスラロームで3位に入賞しました。スノーボードは小学3年生で始め、転機になったのはアルペンに出会った中学2年生の時。ニュージーランドでの1カ月間のスノーボードキャンプに参加し、その時受けた刺激と楽しさが競技を続ける原動力になっています。再び行けるよう英語の勉強を頑張りながら、次のシーズンに全日本で優勝することが目標です。

在学する
紹介し書か

DREAMS COME TRUE
The Reason

札幌創成高校が選ばれる理由

★
SOSEI APPEAL POINT

創成高校は、生徒一人ひとりの可能性を広げ、
夢や目標を全力でサポートする体制と環境を整えています。
挑戦する意欲を後押しし、ハイレベルな授業や独自の学習システムで
難関大学など希望の進路を叶える確かな力を育成します。



自分の学力が
ぐんぐん伸びるのを
実感できます!



希望進路を実現する
学園入口のハイパー

自学自習の環境まで
しっかり完備!



★
APPEAL POINT
Reason 1

難関国公立や
私大合格者も!

ワンランク上の大学を狙える
万全の入試対策!

学習システム「SOSEIシステム3.0」を導入
したハイレベルな授業を展開。
1年次から難関大学受験を意識させ、自ら
考えて学ぶ「自立的学習者」を育てます。

★
APPEAL POINT
Reason 3

教室が快適
だから、勉強に
集中できる!

設備充実の学習環境。
エアコン&ロッカーも完備!

静かに集中して自習に取り組める学習室や、
日常使用する普通教室はすべてエアコン
完備。快適な環境で授業が受けられます。



快適!

★
APPEAL POINT
Reason 4

通学がとにかく便利!
交通アクセスも抜群!

創成高校は通学に大変便利
です。地下鉄駅、バス停が
徒歩8分以内に6か所。都心
に近く、塾や予備校へのアク
セスも抜群!もちろん自転車
通学もOKです!



本を読む習慣が
身につきました!



朝読書 [8:30~8:40]

毎朝10分間集中して本を読み
読書の習慣を身につけ、
国語力や知に触れる喜びを
高めていきます。

学校行事で
貴重な体験や
思い出が作れます!



みんなの心が一つに
なるイベントも!



★
APPEAL POINT
Reason 2

たくさんの
イベントで、
貴重な経験と
思い出を!

勉強をはじめ、何事にも全力で取り組
む「TRY!する力」は、社会に必要な不可
欠な要素です。創成高校では、学校行
事、部活動などに意欲的な生徒を応
援します。

部活動と同好会の紹介

〈仲間とつくる挑戦の思い出〉

部活動で得られる仲間との絆や達成感、思い出は一生の財産。
目標に向かって努力した分、人間的にも大きく成長できます。



体育系	文化系	外局・同好会
★野球部 ★サッカー部 ★陸上部 ●女子バスケットボール部 ●男子バスケットボール部 ●ソフトテニス部	●男子バドミントン部 ●女子バドミントン部 ●バレーボール部 ●卓球部 ●剣道部 ●ボクシング部	●吹奏楽部 ●太鼓部 ●よさこい部 ●美術部 ●写真部 ●書道部
	●茶道部 ●華道部 ●家庭部 ●パソコン部 ●ボランティア部 ●マンガ・イラスト部	●編集局 ●放送局 ●図書局 ●生徒会支援同好会 ●英米語同好会 ●イノベーション同好会 ●演劇同好会
		●科学同好会 ●軽スポーツ同好会 ●合唱同好会 ●文芸同好会 ●Fieldwork同好会 ●クイズ同好会

★印は強化指定クラブです。強化指定クラブ奨励学生制度についてはP.26をご覧ください。



女子バスケットボール部 男子バスケットボール部 ソフトテニス部 女子バドミントン部 美術部 写真部 書道部 茶道部 ボランティア部 演劇同好会

部活動と勉強を両立し、進路を実現した先輩たちからメッセージ

MESSAGE FROM OB



東京学芸大学 教育学部
井上 颯太 さん 【サッカー部】 令和2年3月 A特進コース卒(恵庭市立恵明中学校 出身)

勉強と部活動を高いレベルで両立できる環境が整っていること。それがA特進コースを選んだ理由です。将来はプロサッカー選手を目指していますが教師の仕事にも魅力を感じ、教育について学べる国立大学への進学と、部活動での全国大会出場を目標に3年間過ごしました。どちらも本気で取り組み、結果を残すことができたのは何でも親身に相談に乗ってくれた先生方のおかげ。いつも状況や目標に合ったアドバイスをくださり、全力でサポートしてくれた先生方にとっても感謝しています。中学までは英語が得意ではありませんでしたが、創成高校ではプロジェクターを使った授業が非常に分かりやすく、特に学力がきました。自分で考え、友達と共有し、その後先生の解説を聞いて自分に落とし込むという能動的な学びのスタイルが、実力アップにつながったと思います。創成高校で得た貴重な経験を活かし、大学でも夢の実現に向けて努力を続けていきます。



室蘭工業大学 理工学部
勅使瓦 真中 さん 【太鼓部】 平成31年3月 S選抜コース卒(札幌市立美音保中学校 出身)

高校時代に経験の幅を広げられると、その分人生が豊かになります。私自身、大学に進学してから高校での経験が活きていると思うことが多々あります。その一つは、太鼓部での活動です。先輩や後輩はもちろん、他校の生徒や地域の方々と交流する機会が多くあり、そのおかげで大学でも周囲の人とすぐに打ち解けることができました。3年間皆勤し、部長を務めながら志望大学に合格できたのは、創成高校が居心地の良い学校だったからかもしれません。生徒が互いに協力し合い、何事にも前向きに取り組む意欲を持っていたのは、先生方が一人ひとりを親身に指導して下さったからこそ。学校祭などの行事やさまざまな課題をやり切った時の充実感や達成感、次の目標に向かう活力になりましたし、楽しい思い出とたくさんの学びが得られました。みなさんも勉強だけでなく、読書や学校行事、部活、課外活動に積極的に取り組んで、青春を謳歌してください。

Dreams come true,
try everything!



▲入学式

▲宿泊研修

年間行事の紹介

〈高校生活を彩り、心に残る学校行事〉

何事も真剣に、熱く取り組むのが創成高校の生徒たち。
学校祭や修学旅行、学習イベントまで、
多彩な行事で親睦を深めながら、自主性や社会性を育みます。
多くの学びや感動が得られる貴重な機会です。

EVENT SCHEDULE

4 APR.	・入学式 ・対面式・新入生歓迎会 ・宿泊研修	10 OCT.	・後期始業式
5 MAY	・高体連・高野連壮行会 ・生徒総会	11 NOV.	・修学旅行 ・語学研修・海外留学(2年) ・後期中間考査
6 JUN.	・前期中間考査 ・遠足 ・北大訪問	12 DEC.	・校外展 ・冬季休業 ・冬季講習
7 JUL.	・創成祭 ・夏季休業 ・夏季講習	1 JAN.	・冬季講習 ・学年末考査(3年) ・受験生壮行会
8 AUG.	・夏の合宿	2 FEB.	
9 SEP.	・前期末考査 ・前期終業式 ・秋季休業	3 MAR.	・学年末考査(1・2年) ・大学受験報告会 ・後期終業式 ・春季休業

※予定は変更となる場合がございます。



▲野球全校応援

▼遠足



CLOSE-UP EVENT

生徒の自主性を高め クラスメイトとの絆を育む創成祭

一般公開し、中学生のみなさんや近隣の方々を広く招いています。
学年の垣根を越えて“創成祭を成功させたい”という思いで取り組みます。
展示・模擬店・クラスステージを通して日頃の成果を発揮する場で、思い出に残る行事の一つです。



▲創成祭



▲創成祭



▲北大訪問



▲修学旅行(海外コース)



▲陸上記録会



▲体育大会

CLOSE-UP EVENT

現地の空気を体感し 見聞を広める充実の修学旅行

仲間と共に過ごす高校生活の中で、最も印象に残る行事。
2年次の後期に行われ、関西・沖縄の「国内コース」とハワイ
で実施する「海外コース」の3コースがあります。それぞれの
地域で歴史や文化、自然に触れる貴重な時間を体験します。

▼修学旅行(国内コース)



制服紹介 SCHOOL UNIFORM

ベースカラーは濃紺。男子はマオカラーの学生服、女子は3つボタンのジャケットとプリーツスカートに知的なリボンが印象的です。男女とも、爽やかなブルーのシャツとブラウスが基本スタイルで、淡いピンクのブラウスはオプションです。夏はキャンバスニットとチェック柄のスカートをコーディネートできます。

ホームページでは
ジャージなども
紹介しております





FACILITIES

〈施設紹介〉

- 1校舎 2ラウンジ 3図書館 4学習室 5情報処理室
- 6石狩多目的グラウンド[石狩市花畔180-1] 7体育館
- 8メモリアルラウンジ



ホームページでは掲載していない教室も紹介しています

Dreams come true!



ワンランク上の目標・夢に「さらなるTRY!」 学校長 小島 修二

本校は本道開拓のシンボルである「創成川」に面した地に「開拓者精神を受け継ぐ」を掲げ開校して58年目を迎えます。その精神は現在「TRY!」の一言に込めて「いつの時代であっても困難に屈せず未来を切り拓いていく」という生徒像を目指しています。

本校には様々な思いを持って、多くの地域・中学校から入学してきますが、3年間で「自分で考える」「みんなで学ぶ」「なんでもやる」という目標を掲げ、あらゆる場面で「TRY!する力」を身につけることを目指しています。教科の授業が第一なのは言うまでもありませんが、資格取得(英検・漢検・各種検定等)、学校行事、部活動、生徒会活動、ボランティア活動、SDGsの活動などにも取り組みます。

本校は2021年度からさらなる進化を目指してコースを再編、S選抜・A特進・特進の3コース制とし、新しい時代に向けて「新生創成」として「SOSEIシステム3.0」を掲げ出発しました。ICT教育の充実も勿論の事、私学として独自に取り組む内容、例えば希望者による海外修学旅行や語学研修、海外とのオンラインスピーキング授業、いつでも受講できる予備校の講義なども取り入れています。全教職員が生徒と保護者の方々の夢の実現に向けて全力でサポートをいたします。

3年後には「自分の言葉で自分の意見を述べるができる人物」「仲間とともに社会を支える人物」として大きく成長し、ワンランク上の目標・夢に「さらなるTRY!」ができることを願っています。

学費について

■就学支援金・授業料軽減補助金制度(2021年度のもので)

入学金や授業料の負担が軽くなります。

高等学校等就学支援金(国から支給)授業料のみが対象 + 授業料軽減補助金(道から支給)授業料+維持費が対象

年収基準	授業料	維持費	諸費	実際の納付額
本来の納付額	33,000円	1,000円	2,000円	36,000円
年収590万円未満程度	0円	0円	2,000円	2,000円 月額 34,000円 軽減
年収590~910万円未満	23,100円	1,000円	2,000円	26,100円 月額 9,900円 軽減

■生徒通学交通費助成制度[本校独自の制度です]

札幌市または北広島市の制度と併せて利用でき、交通費の負担が軽くなります。

【注意】運賃と別にかかる特別料金(特急料金、座席指定料金、乗用整理券など)は助成の対象となりません。

対象生徒	次の条件に全て該当する生徒 ①(本校)生徒全員 ②本校に通学 ③通学定期券の購入代金が、月額13,000円以上
助成金額	【定期券代金-13,000円】の全額を本校が支給します。 <small>※但し、札幌市内、北広島市内にお住まいの方は、各市の交通費助成制度支給可能額との差額を支給します。</small>

■北海道高等学校奨学会 貸付制度

国の就学支援金・道の軽減補助金制度と併せて利用できます。

入学金貸付制度(返還義務あり)

上限20万円(無利子)まで

申込 中3の募集時期または本校入学後
対象 生活保護世帯または市町村民税非課税世帯

奨学金制度(返還義務あり)

月額(無利子)10,000円~35,000円 [5,000円単位で希望する金額を選択]

申込 中3の募集時期または本校入学後
対象 世帯の収入基準と人物(生徒)の総合判定で審査し決定 / 収入基準768万円程度以下(4人世帯の場合)

※以上は2021年度の内容です。(尚、変更となる場合もございます。)

○その他に、札幌市・社会福祉協議会・交通通児育英会等の貸付制度もあります。

札幌創成高等学校独自の奨学生制度があります。(2021年度のもので)

特別奨学生制度 本制度適用には就学支援制度等の申請が必要です。

特典制度 本校独自制度

	推薦・専願奨学生		一般奨学生	
選抜制度	推薦・専願入試		一般入試(併願可)	
対象	S選抜・A特進・特進コースのいずれかを希望し、四年制大学への進学を目指す生徒			
奨学生資格	A型 学習点A・Bランク(276点以上)	B型 学習点C・Dランク(236点以上)	GA型 学習点A・Bランク(276点以上)	GB型 学習点C・Dランク(236点以上)
特典	入学金・毎月の授業料を全額支給	入学金・毎月の授業料を半額支給	入学金5万円、毎月の授業料を全額支給	入学金5万円、毎月の授業料を1/3支給

強化指定クラブ奨学生(野球部・サッカー部・陸上部)

選抜制度	専願入試	
対象	人物・生活態度・学習成績が良好で、本校クラブ顧問が必要な人材であると認めた生徒 また、本校のみを志願する生徒 ※野球部は高野連特待制度に則り選考(中学校長の推薦書が必要)	
奨学生	SA型	SB型
特典	入学金を全額支給、奨学金10万円を支給(3年間:毎年2分割)	入学金を半額支給、奨学金5万円を支給(3年間:毎年一括)
手続き	事前に中学校を通して、本校のクラブ顧問まで相談のうえ、入学願書の特別奨学生希望欄に○をつけてください ※入学手続き時に「奨学金交付申請書兼請求書」の提出が必要です	

- (1)兄弟が本校に在籍している場合
重複在籍期間のみ、弟妹の授業料を半額支給します。
- (2)父または、母(保護者)が本校卒業生の場合
入学金を5万円軽減します。

※特典(1)と特典(2)は併用できません。特別奨学生制度と特典制度の重複はできません。

入学後の奨学生制度 本校独自制度

清水武 育英資金奨学生
毎月の授業料を全額支給(若干名)

L型奨学生
人物・生活態度ともに良好、かつ学習成績が特に優秀な生徒、または経済的に支援を要する生徒。