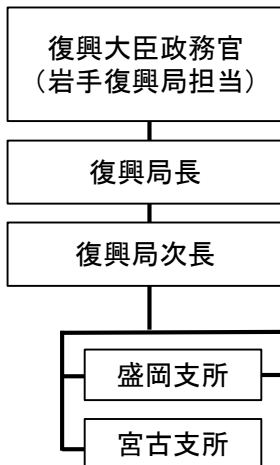
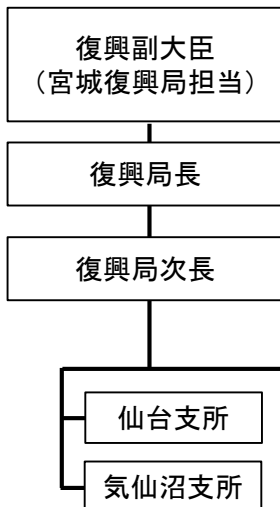


■ 岩手復興局



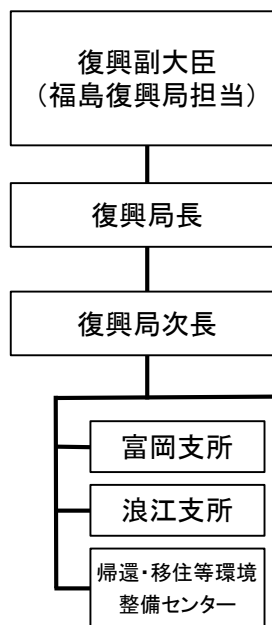
庶務	○庶務班 ・人事、服務関係 ・庶務、会計 ・情報システム 等
地方創生	○地方創生班 ・地方創生、「新しい東北」関連 ・産業、生業 ・住まいとまちの復興 ・水産業関連 ・ハンズオン支援、「結の場」 ・アドバイザー制度 ・復興の姿の発信、オリパラ ・ALPS処理水 ・地域脱炭素 ・ハード整備 等
調整	○企画調整班 ・局内事務調整 ・要人対応 ・視察、式典対応 ・広報 ・国会、法令対応 等
被災者支援	○被災者・人的支援班 ・被災者支援 ・自治体職員派遣 等

■ 宮城復興局



総括	○総括班 ・局内事務調整 ・照会対応 ・式典等対応 ・要望対応 ・情報収集、広報 等 ○庶務・会計班 ・人事 ・庶務、会計 ・自治体職員不足支援 等
被災者支援	○被災者支援・原子力災害復興班 ・被災者支援 ・原子力災害復興 ・指定廃棄物等 等
事業推進・交付金	○まちづくり推進・利活用班 ・市町村への支援 ・インフラ構築 ・整備計画 ・課題地区フォローアップ ・防災集団移転跡地の管理・利用 ・用地対応 ・復興交付金 ・復興特区 等
産業・観光振興	○産業支援・観光班 ・産業振興 ・観光振興 ・震災の記憶と教訓の情報発信 ・「新しい東北」関連業務 等

■ 福島復興局



総括	○総括班 ・局内事務調整 ・視察、式典等対応 ・要望対応 ・情報収集、広報 ・照会対応 等 ・人事 ・庶務、会計 ・自治体職員不足支援 等
横断的復興制度	○企画班・特区班 ・被災者支援 ・医療、福祉 ・産業振興、企業連携、雇用 ・教育、文化 ・復興特区 ・税制 ・インフラ ・農林水産 等 ○交付金班 ・福島再生加速化交付金 ・復興交付金 等 ○帰還・再生班 ・福島生活環境整備 ・帰還・再生加速事業 ○移住・定住班 ・移住及び定住の支援 ※総括班、企画班及び支所の一部職員は福島国際研究教育機構準備室員を兼務
個別自治体復興支援	○地域班 ・原子力被災自治体に対する支援 ・上記以外の福島県内自治体に対する支援