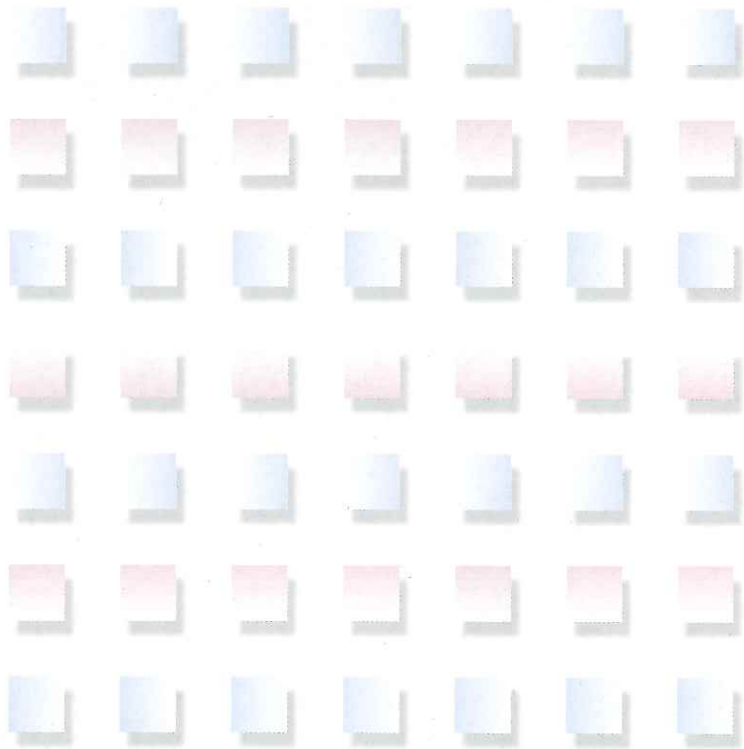


*The Asahi
Fire and Marine
Insurance Company Limited*



会 社 案 内
2010~2011

暮らしをSUPPORT 明日をPLANNING

豊かさやゆとりの価値観が時代とともに移ろうように
損害保険に求められる社会的役割もますます細分化されています。
朝日火災は常に時代に先駆け、その重要性を把握しながら
お客様のニーズにきめ細かくおこたえしてまいりました。
明日へつなげる「安心と信頼」という原点にたって、
絶えず変化し続けるリスクに的確に対応し
これからもお客様に安心をお届けしてまいります。



CONTENTS	ごあいさつ	1	主な保険商品のご案内	7
	会社の概要	2	業績	10
	店舗網	4	朝日火災のあゆみ	12
	朝日火災のサービスセンター	6		

ごあいさつ

日頃は、皆様方の温かいお引立てを賜り、心より厚くお礼申し上げます。

弊社は、昭和26年3月17日に営業を開始いたしまして、平成22年7月現在、全国で63本支店、33サービスセンターを展開し、約4,900の代理店様と共に歩んでおります。これからも役職員一同、信頼を一つずつ築いていく所存でございます。

損害保険事業は公共性の高い事業であり、「業務の健全性」「公正な保険募集」「お客様の保護」が強く求められております。

平成22年4月1日に保険法が施行されましたが、弊社は、お客様の立場で考え、行動することを経営の基本姿勢としており、コンプライアンスを最重点項目に掲げ、適正な保険金のお支払、適正な保険のお引受を実践しております。

また、「まかせて安心できる損害保険会社」を目標に、コーポレートガバナンスを強く推進してまいります。

皆様方の日頃のご愛顧に感謝申し上げ、今後とも変わらぬご支援ご鞭撻を賜りますようお願い申し上げます。



取締役社長
(代表取締役) 大家一徳

会社の概要



■会社概要 (平成22年3月31日現在)

本店の所在地 東京都千代田区神田美土代町7番地
 設立年月日 昭和26年2月28日
 営業拠点数 本支店 63(平成22年7月1日現在)
 サービスセンター数 33(平成22年7月1日現在)
 代理店 4,931店
 従業員 674名
 資本金 51億5,315万円
 総資産 3,910億円
 元受正味保険料 822億円
 (含む収入積立保険料)
 発行済株式総数 普通株式 9,290千株
 甲種優先株式 2,084千株
 株主数 普通株式 285名、甲種優先株式 1名

■上位10名の株主 (平成22年3月31日現在)

■普通株式

野村土地建物株式会社……………3,126千株
 野村ホールディングス株式会社……………1,118千株
 株式会社 ジャフコ……………673千株
 株式会社野村総合研究所……………643千株
 株式会社 りそな銀行……………418千株
 株式会社 みずほ銀行……………405千株
 朝日火災従業員持株会……………379千株
 野村不動産株式会社……………286千株
 高木証券株式会社……………258千株
 野村殖産株式会社……………244千株

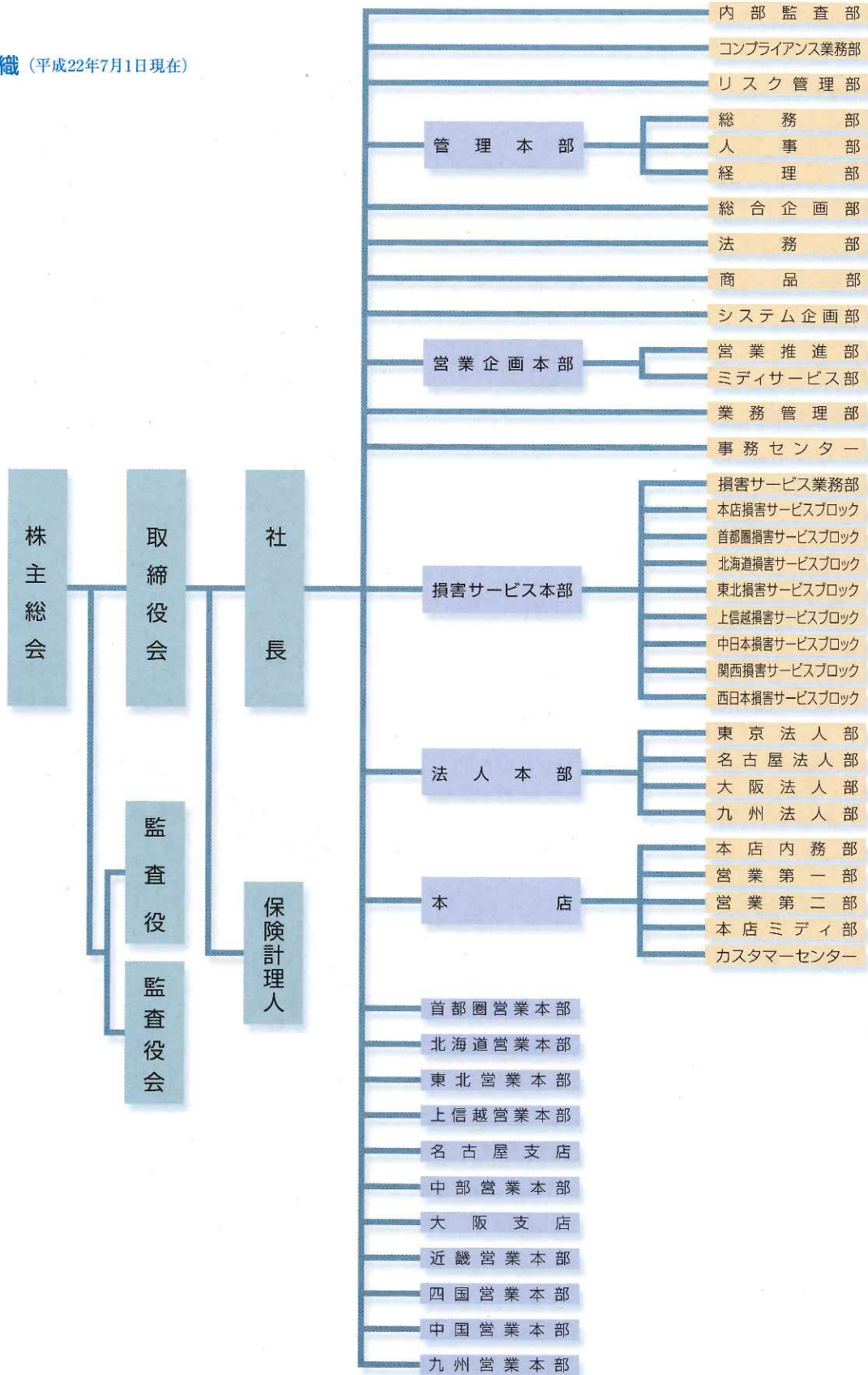
■甲種優先株式

野村土地建物株式会社……………2,084千株

■役員 (平成22年7月1日現在)

取締役社長 (代表取締役)	大 家 一 穂
取締役副社長 (代表取締役)	添 田 智 則
専務取締役	土 居 武 彦
常務取締役	鈴 木 健 人
常務取締役	鴫 田 男 博
常務取締役	内 尾 博 範
常務取締役	三 浦 昇 彦
取締役	新 井 裕 隆
取締役	浜 田 隆 夫
取締役	佐 古 富 士 夫
取締役	八 岸 圭 司
取締役	戸 本 利 弥
取締役	後 藤 昌 弘
常勤監査役	柳 澤 紀 久
監査役	高 野 靖 文
監査役	野 村 文 英

■組織 (平成22年7月1日現在)



北に南にはぐくみます、朝日火災のふれあいネットワーク。

■国内営業店舗数 本支店63 (平成22年7月1日現在)

※サービスセンター併設店

※本 店・東京法人部

本店営業第一部 本店メディア部 〒101-8655 東京都千代田区神田美土代町7番地	本店営業第二部 カスタマーセンター 03(3294)2111
---	--------------------------------------

首都圏営業本部

新宿支店 〒160-0023 東京都新宿区西新宿3-2-11 新宿三井ビルディング二号館	03(3343)4576
池袋支店 〒171-0022 東京都豊島区南池袋2-26-4 南池袋平成ビル	03(3987)4301
深川支店 〒135-0047 東京都江東区富岡2-1-9 NV富岡ビル	03(5646)2236
西東京支店 〒190-0022 東京都立川市錦町1-7-18 立川エフビル	042(524)8205
町田支店 〒194-0022 東京都町田市森野1-36-14 ビオレ町田ビル	042(722)1146
※さいたま支店 〒330-0802 埼玉県さいたま市大宮区宮町1-38-1 野村不動産大宮共同ビル	048(644)7744
※横浜支店 〒231-0015 神奈川県横浜市中区尾上町4-52 横浜野村證券ビル	045(641)8612
※千葉支店 〒260-0027 千葉県千葉市中央区新田町5-10 わかちく千葉ビル	043(246)6236
柏支店 〒277-0005 千葉県柏市柏4-2-1 リーフスクエア柏ビル	04(7166)4161
甲府支店 〒400-0024 山梨県甲府市北口1-1-8 甲府北口ビル	055(254)5435
宇都宮支店 〒320-0811 栃木県宇都宮市大通1-4-22 住友生命宇都宮第二ビル	028(624)8581
水戸支店 〒310-0021 茨城県水戸市南町2-6-18 日本生命水戸南町ビル	029(231)1991

北海道営業本部

※札幌支店 〒060-0002 北海道札幌市中央区北二条西3-1 越山ビル	011(231)7321
函館支店 〒040-0001 北海道函館市五稜郭町4-16 函館五稜郭MFビル	0138(52)7790
旭川支店 〒070-0032 北海道旭川市2条通9-228 道銀ビル	0166(24)5131
釧路支店 〒085-0014 北海道釧路市末広町13-1-4 釧路サウスビル	0154(23)7910

東北営業本部

※仙台支店 〒980-0014 宮城県仙台市青葉区本町2-3-10 仙台本町ビル	022(221)7621
青森支店 〒030-0861 青森県青森市長島1-6-6 CROSS TOWER A・BAY	017(722)8513
※盛岡支店 〒020-0034 岩手県盛岡市盛岡駅前通8-17 小岩井明生ビル	019(653)3051
秋田支店 〒010-0001 秋田県秋田市中通2-2-32 住友生命ビル	018(832)8482
※郡山支店 〒963-8002 福島県郡山市駅前2-5-12 郡山野村證券ビル	024(923)4065
福島支店 〒960-8035 福島県福島市本町5-5 殖産銀行フコク生命ビル	024(522)6800

上信越営業本部

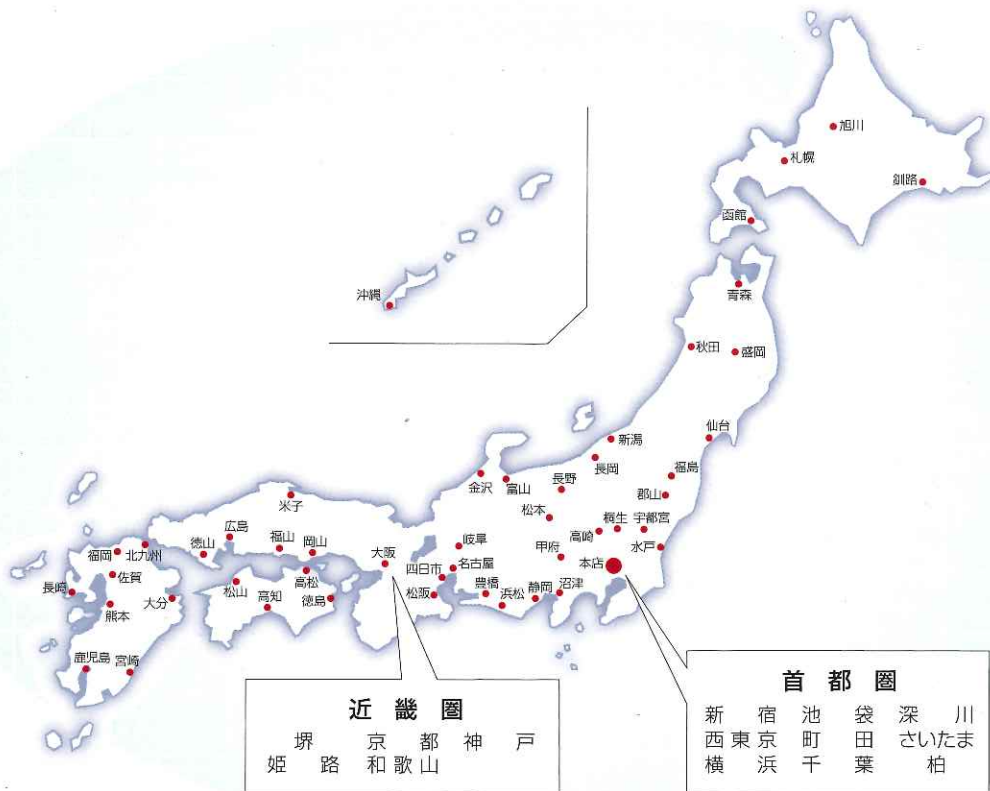
※新潟支店 〒951-8068 新潟県新潟市中央区上大川前通六番町1215-7 新潟野村證券ビル	025(225)1700
長岡支店 〒940-0066 新潟県長岡市東坂之上町1-2-6 カーニープレイス長岡	0258(36)9337
※高崎支店 〒370-0052 群馬県高崎市旭町44-2 旭町ビル	027(322)3739
桐生支店 〒376-0023 群馬県桐生市錦町3-1-25 桐生商工会議所会館	0277(43)6224
長野支店 〒380-0936 長野県長野市岡田町215-1 日本生命長野ビル	026(227)1092
※松本支店 〒390-0815 長野県松本市深志2-5-2 県信松本深志ビル	0263(32)9374

※名古屋支店・名古屋法人部

〒460-0003 愛知県名古屋市中区錦2-19-6 名古屋野村證券第二ビル	052(231)4461
---	--------------

中部営業本部

豊橋支店 〒440-0888 愛知県豊橋市駅前大通1-27-1 カーニープレイス豊橋	0532(53)2936
※金沢支店 〒920-0031 石川県金沢市広岡1-1-35 金沢第二ビル	076(233)2884
富山支店 〒930-0029 富山県富山市本町9-10 大同生命富山ビル	076(444)8220
※四日市支店 〒510-0067 三重県四日市市浜田町5-27 第三加藤ビル	059(351)7215
松阪支店 〒515-0019 三重県松阪市中央町515-3 一志屋中央ビル	0598(51)2283
※岐阜支店 〒500-8813 岐阜県岐阜市明徳町10 杉山ビル	058(263)3191
※浜松支店 〒430-0936 静岡県浜松市中区大工町125 大発地所ビルディング	053(454)8396
※静岡支店 〒420-0857 静岡県静岡市葵区御幸町4-1 アーバンネット静岡ビル	054(253)3151
沼津支店 〒410-0801 静岡県沼津市大手町3-6-18 住友生命沼津ビル	055(963)7173



※大阪支店・大阪法人部

〒541-8508
大阪府大阪市中央区本町3-4-10 本町野村ビル 06(6265)2800

近畿営業本部

- 堺支店 〒590-0076
大阪府堺市堺区北瓦町2-4-18 りそな堺東ビル 072(222)3555
- ※京都支店 〒600-8411
京都府京都市下京区烏丸通四条下ル水銀屋町612 四条烏丸ビル 075(211)4221
- ※神戸支店 〒650-0034
兵庫県神戸市中央区京町71 山本ビル 078(321)0701
- ※姫路支店 〒670-0902
兵庫県姫路市白銀町24 みなと銀行第一生命共同ビルディング 079(281)3535
- 和歌山支店 〒640-8157
和歌山県和歌山市八番丁11 日本生命和歌山八番丁ビル 073(402)1650

四国営業本部

- ※高松支店 〒760-0023
香川県高松市寿町1-1-12 パシフィックシティ高松 087(821)5581
- ※松山支店 〒790-0878
愛媛県松山市勝山町1-19-3 青木第一ビル 089(943)7605
- 高知支店 〒780-0053
高知県高知市駅前町1-8 第七駅前観光ビル 088(883)2840
- ※徳島支店 〒770-0905
徳島県徳島市東大工町1-9-1 アクア徳島ビル 088(622)5724

中国営業本部

- ※広島支店 〒730-0035
広島県広島市中区本通7-29 アイビービル 082(247)2431
- ※福山支店 〒720-0043
広島県福山市船町7-25 ケイエースビル 084(924)1751
- 徳山支店 〒745-0034
山口県周南市御幸通り1-5 住友生命徳山ビル 0834(22)1341
- ※岡山支店 〒700-0901
岡山県岡山市北区本町6-36 第一セントラルビル 086(225)0505
- 米子支店 〒683-0064
鳥取県米子市道笑町2-252 大鉄米子ビル 0859(32)2201

九州営業本部

- ※福岡支店・九州法人部 〒810-0001
福岡県福岡市中央区天神2-14-8 福岡天神センタービル 092(712)3311
- ※北九州支店 〒802-0081
福岡県北九州市小倉北区紺屋町4-6 北九州ビル 093(551)5881
- 佐賀支店 〒840-0816
佐賀県佐賀市駅南本町6-7 第一内田ビル 0952(41)4098
- ※大分支店 〒870-0023
大分県大分市長浜町2-14-26 O.S.Hビル 097(534)6011
- 長崎支店 〒850-0057
長崎県長崎市大黒町11-8 095(826)6348
- ※熊本支店 〒860-0803
熊本県熊本市新市街11-18 熊本第一生命ビルディング 096(324)2332
- 宮崎支店 〒880-0001
宮崎県宮崎市橋通西5-1-23 矢野興業ビル 0985(24)6859
- ※鹿児島支店 〒892-0844
鹿児島県鹿児島市山之口町1-10 鹿児島中央ビル 099(222)8141
- 沖縄支店 〒900-0014
沖縄県那覇市松尾1-19-27 スカイ那覇ビル 098(860)4016

朝日火災のサービスセンター

朝日火災ならいつでも、どこでも安心。
快適なフットワークで万全のサービスを提供します。

(平成22年7月1日現在)

北海道地方

札幌サービスセンター 〒060-0002
北海道札幌市中央区北二条西3-1 越山ビル 011(231)7631

東北地方

仙台サービスセンター 〒980-0014
宮城県仙台市青葉区本町2-3-10 仙台本町ビル 022(261)9430
盛岡サービスセンター 〒020-0034
岩手県盛岡市盛岡駅前通8-17 小岩井明生ビル 019(653)3051
郡山サービスセンター 〒963-8002
福島県郡山市駅前2-5-12 郡山野村證券ビル 024(923)4065

東京都

本店サービスセンター 〒101-8655
東京都千代田区神田美土代町7番地 03(3294)2142
損害サービスセンター 〒101-8655
東京都千代田区神田美土代町7番地 03(3294)2197

関東・信越地方

千葉サービスセンター 〒260-0027
千葉県千葉市中央区新田町5-10 わかちく千葉ビル 043(245)4660
さいたまサービスセンター 〒330-0802
埼玉県さいたま市大宮区宮町1-38-1 野村不動産大宮共同ビル 048(644)7746
横浜サービスセンター 〒231-0015
神奈川県横浜市中区尾上町4-52 横浜野村證券ビル 045(662)7052
新潟サービスセンター 〒951-8068
新潟県新潟市中央区上大川前通六番町1215-7 新潟野村證券ビル 025(225)1700
高崎サービスセンター 〒370-0052
群馬県高崎市旭町44-2 旭町ビル 027(322)3739
甲信サービスセンター 〒390-0815
長野県松本市深志2-5-2 県信松本深志ビル 0263(32)9370

東海・北陸地方

名古屋サービスセンター 〒460-0003
愛知県名古屋市中区錦2-19-6 名古屋野村證券第二ビル 052(231)4525
金沢サービスセンター 〒920-0031
石川県金沢市広岡1-1-35 金沢第二ビル 076(233)2884
四日市サービスセンター 〒510-0067
三重県四日市市浜田町5-27 第三加藤ビル 059(351)7215

岐阜サービスセンター 〒500-8813
岐阜県岐阜市明徳町10 杉山ビル 058(263)3191
浜松サービスセンター 〒430-0936
静岡県浜松市中区大工町125 大発地所ビルディング 053(454)8322
静岡サービスセンター 〒420-0857
静岡県静岡市葵区御幸町4-1 アーバンネット静岡ビル 054(253)3151

近畿地方

大阪サービスセンター 〒541-8508
大阪府大阪市中央区本町3-4-10 本町野村ビル 06(6265)2805
京都サービスセンター 〒600-8411
京都府京都市下京区烏丸通四條下ル水銀屋町612 四條烏丸ビル 075(211)4277
神戸サービスセンター 〒650-0034
兵庫県神戸市中央区京町71 山本ビル 078(321)0701
姫路サービスセンター 〒670-0902
兵庫県姫路市白銀町24 みなと銀行第一生命共同ビルディング 079(281)3535

中国・四国地方

広島サービスセンター 〒730-0035
広島県広島市中区本通7-29 アイビービル 082(247)2451
福山サービスセンター 〒720-0043
広島県福山市船町7-25 ケイエースビル 084(924)1751
岡山サービスセンター 〒700-0901
岡山県岡山市北区本町6-36 第一セントラルビル 086(225)0505
高松サービスセンター 〒760-0023
香川県高松市寿町1-1-12 パシフィックシティ高松 087(821)5581
徳島サービスセンター 〒770-0905
徳島県徳島市東大工町1-9-1 アクア徳島ビル 088(622)5712
松山サービスセンター 〒790-0878
愛媛県松山市勝山町1-19-3 青木第一ビル 089(943)7605

九州地方

福岡サービスセンター 〒810-0001
福岡県福岡市中央区天神2-14-8 福岡天神センタービル 092(712)3356
北九州サービスセンター 〒802-0081
福岡県北九州市小倉北区紺屋町4-6 北九州ビル 093(551)5881
大分サービスセンター 〒870-0023
大分県大分市長浜町2-14-26 O.S.Hビル 097(534)6011
熊本サービスセンター 〒860-0803
熊本県熊本市新市街11-18 熊本第一生命ビルディング 096(324)2338
鹿児島サービスセンター 〒892-0844
鹿児島県鹿児島市山之口町1-10 鹿児島中央ビル 099(222)8141

お客様
相談センター

お客様からのご質問・ご意見・ご相談は
0120-11-5603

平日 午前9:00~午後5:00
携帯電話・PHSからもご利用できます。

事故受付
ホットライン

事故のご連絡・ご相談は
0120-12-0555

自動車事故:24時間365日
上記以外:平日 午前9:00~午後5:00
携帯電話・PHSからもご利用できます。

主な保険商品のご案内

ご家庭から企業まで、朝日火災ならではの
多彩な保険商品が確かな安心と安全をお届けします。



万一の際の充実補償と満期返れい金を楽しみな 満期戻総合保険

スーパー
ジャンプ
(満期戻
総合保険)

充実の補償に加え、満期返れい金を楽しみな火災保険です。

- 1 建物および家財などについて、火災、落雷、破裂、爆発、風災、水災、盗難などさまざまな災害・費用について保険金をお受け取りになれます。
- 2 一回の災害でお受け取りになる保険金が災害発生時のご契約金額に満たない限り、何回でも保険金をお受け取りになれます。
- 3 満期返れい金のタイプはW7型からW30型まで5種類。お支払方法は一時払・年払・半年払・月払からお選びいただけます。
 - ※ W7型、W11型、W15型、W20型、W30型とはそれぞれご契約時の保険金額の7%、11%、15%、20%、30%を満期返れい金とするタイプです。
 - ※ W7型、W11型、W15型、W20型の保険期間は5年です。
 - ※ W30型は一時払専用タイプで、保険期間は6年です。

建物や家財に対する損害を補償する火災保険

ホームアシスト
(家庭総合保険)

リスク細分型の住宅専用火災保険です。お住まいの補償から日常生活の補償まであなたの暮らしをお守りします。

- 1 保険金のお支払は新価・実損払です。
- 2 風災・雹(ひょう)災・雪災危険および水災危険(損害割合が30%以上または床上浸水もしくは地盤面より45cmを超える浸水に限ります。)も実損でお支払いします。
- 3 破損・汚損損害などをお支払いする契約パターンも選択可能です。
- 4 3つのプランより補償内容をお選びいただけます。
- 5 ニーズにお応えできる充実したオプションをご用意しました。

住宅火災保
険

大切なお住まいや家財への火災、落雷、破裂・爆発、風災・雹(ひょう)災・雪災の事故による損害に対して保険金をお支払いします。住居のみに使用されている建物とその中にある家財が対象です。

住宅総合保
険

住宅火災保険の上級商品です。火災や破裂・爆発をはじめ、盗難や洪水などの水災、持ち出し家財の損害に至るまで、多くの災害による損害に対して保険金をお支払いします。

普通火災保
険
(一般物件)

お店や事務所などの建物や営業用什器・備品、商品などの動産について、火災、落雷、破裂・爆発、風災・雹(ひょう)災・雪災の事故による損害に対して保険金をお支払いします。

店舗総合保
険

普通火災保険の上級商品です。火災や破裂・爆発をはじめ、洪水などの水災や通貨、預貯金証書の屋内での盗難に至るまで、多くの事故に対して保険金をお支払いします。

地震保険

専用住宅・店舗併用住宅などの居住用の建物およびその収容家財を対象に、前記のスーパージャンプ(満期戻総合保険)や火災保険種目に付帯してご契約いただけます。

安全なクルマ社会とドライバーのための自動車保険

ASAP
(個人用車
保
険)

自動車を運転される際に必要な補償(対人賠償責任保険・対物賠償責任保険・人身傷害保険)を基本パッケージにした個人の方専用の自動車保険です。ご希望に応じて搭乗者傷害保険・車両保険をセットすることができます。

運転免許証の色、運転者年齢条件の設定、各種特約や割引によりお客様にあった納得の保険料をご提供いたします。

すべてのご契約で、ロードアシスタンスサービス・カーライフサービスをご利用いただけます。

PAP
(総合自動車
保
険)

自動車の運転に関する補償(対人賠償責任保険・対物賠償責任保険・人身傷害保険・搭乗者傷害保険・車両保険)を必要に応じて、任意に組み合わせてご契約いただけるオールラウンド型の自動車保険です。ご契約をされる方(個人・法人)やお車の種類(用途車種)に関わらずご契約いただけます。

自動車
損害賠償
責任保険
(自賠責保険)

自賠法により原則としてすべての自動車が加入する強制保険です。対人事故により他人を死傷させ法律上の損害賠償責任を負われた場合に保険金をお支払いします。

(被害者1名について死亡3,000万円、後遺障害4,000万円、傷害120万円限度)

暮らしに大きな安心とゆとりを補償する 傷害保険と賠償責任保険

傷害総合保
険

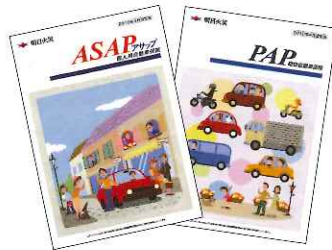
日本国内・国外を問わず、傷害事故により介護が必要になったときに介護保険金を、犯罪被害で死亡したときなどに被害事故補償保険金をお支払いするなど、従来の傷害保険にない幅広い補償を提供する傷害保険の上級商品です。

普通傷害保
険
家族傷害保
険

日本国内・国外を問わず、日常生活において、急激かつ偶然な外来の事故により身体に傷害を被った場合に保険金をお支払いします。ファミリータイプもあります。

交通事故保
険
ファミリー交
通
傷害保
険

日本国内・国外を問わず、交通事故や建物火災によって傷害を被った場合に保険金をお支払いします。ファミリータイプもあります。



**国内旅行
傷害保険**

国内旅行中に被った傷害などに対して保険金をお支払いします。

**海外旅行
保険**

海外旅行を目的としてご自宅を出発してから帰宅するまでの間の傷害などに対して保険金をお支払いします。

**こども
総合保険**

満23歳未満の者または学校教育法に定める学校の学生および生徒を対象とし、傷害のほか、扶養者が傷害により死亡した場合の学業費用などに対して保険金をお支払いします。

**所得補償
保険**

病気やケガによって就業不能となった場合に失われる所得などの損失を補償します。

**ゴルファー
保険**

ゴルフプレー中に他人にケガをさせたり、他人のものを壊したことによる賠償損害、プレー中のご自身のケガ、ゴルフ用品の盗難やゴルフクラブの破損・曲損、ホールインワン達成時の祝賀会費用などに対して保険金をお支払いします。

満期返れい金を楽しみな積立型保険

**積立家族
傷害保険
積立普通
傷害保険**

積立型の家族傷害保険・普通傷害保険で、満期時には満期返れい金をお受け取りになれます。

**貨物の安全な輸送を守る
運送保険・海上保険**

運送保険

日本国内でトラック・鉄道など主として陸上輸送(河川・湖沼を含みます。)、航空輸送またはフェリーボート輸送される貨物が、輸送中に偶然な事故によって生じた損害に対して保険金をお支払いします。

**海上保険
(貨物保険)**

主として海上輸送(フェリーボートは除きます。)される貨物が偶然な事故によって生じた損害に対して保険金をお支払いします。国内輸送は内航貨物海上保険、国際輸送は外航貨物海上保険として取り扱います。

商店・企業の発展を支える保険

**企業総合
保険**

企業向火災保険の最上級商品です。火災、風災、水災、破損・汚損等の事故による損害をはじめ、罹災によって生じた喪失利益まで、企業の抱える多種多様なリスクにより生じた多くの事故に対して保険金をお支払いします。

また、企業のリスク実態に応じて補償内容を限定する等、リスクを細分化して効率的に補償することを可能とし、企業の所有するすべての物件について包括して補償することができます。

**店舗休業
保険**

中小規模の店舗・事務所などを対象として、火災などによって営業を休止した場合に、その休業損失を補償します。

**企業費用・
利益総合
保険**

企業の施設・設備が偶然な事故などにより損害を受けた場合に被る休業損失などに対して保険金をお支払いします。

**利益保険
(特約)**

事務所・工場・倉庫が火災などによって、営業を休止したために生じた損失に対して保険金をお支払いします。

**テナント
総合保険**

ショッピングセンターや賃貸ビルなどに入居して営業しているテナントの抱えるリスクを総合的に補償する保険で、商品・什器などの損害、火災などの事故による休業損失、販売商品による賠償損害および家主に対する賠償損害に対して保険金をお支払いします。

**労働災害
総合保険**

従業員が業務上または通勤途上において被った労働災害について、事業主が法定外の補償をする場合、あるいは法律上の損害賠償責任を負った場合に被った損害に対して保険金をお支払いします。政府労災に対する上乗せ保険です。

**施設所有
管理者賠償
責任保険**

各種施設の所有、使用、管理またはその施設における仕事の遂行に伴い、他人の身体・生命を害し、または財物を損壊したことにより、法律上の損害賠償責任を負担することによって被る損害に対して保険金をお支払いします。

**請負業者
賠償責任
保険**

建築工事などの請負業者が行う仕事の遂行中、他人の身体・生命を害し、または財物を損壊したことにより、法律上の損害賠償責任を負担することによって被る損害に対して保険金をお支払いします。



生産物賠償責任保険

製造物などが他人に引き渡された後、その製造物などの欠陥により他人の身体・生命を害し、または財物を損壊したことにより、法律上の損害賠償責任を負担することによって被る損害に対して保険金をお支払いします。

事業者総合賠償責任保険
(製造・販売業等特約)

製造業、販売業、飲食業を営む事業者が、業務の遂行や施設の管理ミスまたは製造、販売した製品の欠陥によって、他人の身体・生命を害し、または財物を損壊したことにより、法律上の損害賠償責任を負担することによって被る損害に対して保険金をお支払いします。

受託者賠償責任保険

他人からの受託物を保管中に、その預かり品に生じた事故により、預け主に対して法律上の損害賠償責任を負担することによって被る損害に対して保険金をお支払いします。

旅館賠償責任保険

ホテル・旅館の営業に関し、他人の身体・生命を害し、または財物を損壊し、または宿泊者からの預かり品に生じた事故により、法律上の損害賠償責任を負担することによって被る損害に対して保険金をお支払いします。

ニーズに的確に対応するその他の保険

マンション総合保険

マンションの共用部分について、住宅総合保険の補償内容に加えて(水災は特約で補償)、錠前交換費用・水濡れ原因調査費用などの保険金をお支払いします。

動産総合保険

偶然な事故により、動産に生じた損害を補償する保険です。保険証券記載の地域内であれば、保管中、使用中、輸送中を問わず、どのような場所で事故が発生しても保険金をお支払いします。

建設工事保険

ビルなどの建設工事現場において、不測かつ突発的な事故により、工事の目的物、工所用材料などについて生じた損害に対して保険金をお支払いします。

※ 他にもお客様のニーズにお応えする多種多様な商品を取りそろえております。お気軽にお問い合わせください。

朝日火災のご契約者サービス

朝日火災では、ご契約者のみなさまへ多様なサービスを提供しています。主なサービスは次の通りです。

サービスの種類	対象となるご契約	内容
お客様相談サービス	すべてのお客様	お客様からの保険に関するご相談や弊社へのご質問・ご意見に直接お応えする窓口として「お客様相談センター」を設置しております。
カーライフサービス	すべての自動車保険のご契約者	JAFへの取り次ぎ、緊急時のガソリンスタンド、宿泊設備のご案内、タクシー、レンタカー、整備工場のご紹介などを行います。 ※ ご利用料金は、ご利用者のご負担となります。
ロードアシスタンスサービス	(1) ASAPのご契約車両 (2) PAPで車両保険(一般または車対車+A)+対人賠償責任保険+対物賠償責任保険+人身傷害保険のご契約車両(自家用8車種に限りです。) (3) フリート契約のご契約車両 (4) 大口団体割引適用のご契約車両	【事故・故障時レッカー急行サービス】 ご契約の自動車が外出時に事故や故障により自力走行が不能となった場合に、レッカーの手配と契約条件による所定の距離を限度に現場からのレッカーけん引を無料で行います。 【故障時緊急修理サービス】 ご契約の自動車が故障・トラブル(キーの閉じ込み、バッテリーあがり、パンク時のスペアタイヤ交換など)の場合、修理業者を手配し、現場にて30分程度の応急修理・軽作業を無料で行います。 ※ ご契約の内容によりご提供できるサービスの内容が異なります。詳細は、弊社または取扱代理店へご照会ください。
ホームサポートサービス “生活救急車”	スーパージャンプ・ホームアシスト・住宅総合保険・住宅火災保険・マンション保険・セーフティ家財総合保険・家財の味方のご契約者	カギ・ガラス・水まわりのトラブルに緊急対応サービスをご紹介します。 ※ ご利用料金は、ご利用者のご負担となります。
運転適性診断サービス	法人のご契約者または団体加入のご契約者など	検査機器やペーパーテストにより、自動車運転適性を診断し、「運転適性診断書」を作成するなど安全運転のための具体的なアドバイスをいたします。
ライフコンサルタンツサービス	介護費用保険・積立介護費用保険・団体傷害総合保険(任意加入型)・傷害総合保険(個人型)のご契約者	生活に関わる様々な相談事に各分野の専門相談スタッフが親身におこたえします。 [パソコン基本操作サポート、家庭学習サポート、介護相談、くらしの年金・税金相談、食と健康生活相談、美容相談、ペット飼育相談、資格取得情報、育児・子育て相談、冠婚葬祭相談]

●損害保険代理店

損害保険の募集は弊社と委託契約を締結した代理店が行っています。損害保険代理店は弊社の営業店で募集しております。また、一定期間弊社の社員として雇用の上、多くの専門知識を習得した後、弊社の専業代理店として独立する代理店研修生制度もあります。

業績

着実に堅実に、さらなる飛躍へ。

平成21年度におけるわが国経済は、一昨年秋の金融危機以降の海外経済の停滞を背景にした輸出の減少等による企業収益の低迷が続く中、政府の経済対策や企業の生産調整・雇用調整などの成果が表れてきた結果、景気は一部において持ち直しの動きが見られます。

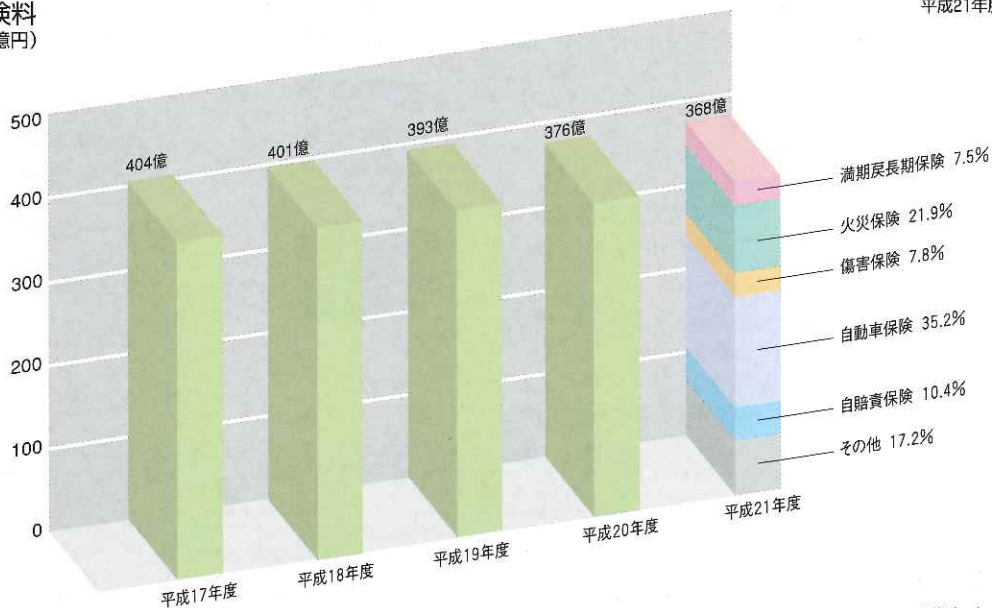
一方、損害保険業界におきましては全体として、元受保

険料の伸びは低調であり、資産運用環境においては、日経平均株価が前期末に比して上昇するものの、国内金利が引き続き低水準で推移するなど、厳しい状況が続きました。

このような状況の中で、弊社は、火災、傷害、自動車、自賠責並びに満期戻長期保険等の総合販売に会社をあげて努力いたしました。

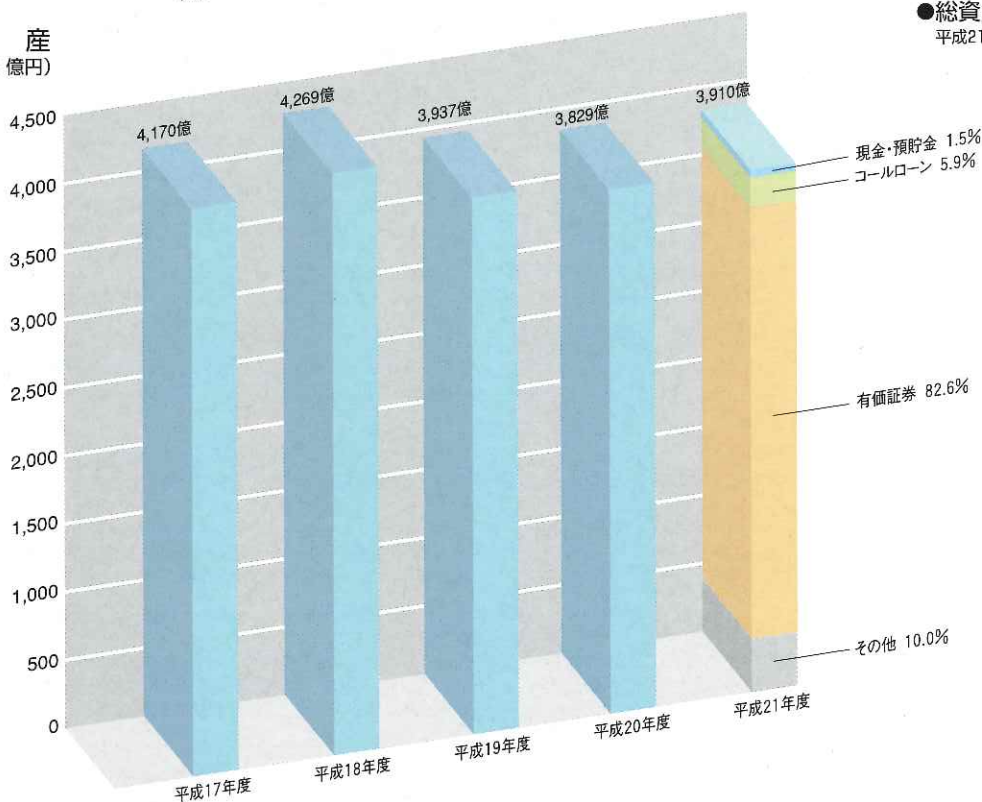
●正味収入保険料 (単位：億円)

●正味収入保険料の 構成比 平成21年度 368億円



●総資産 (単位：億円)

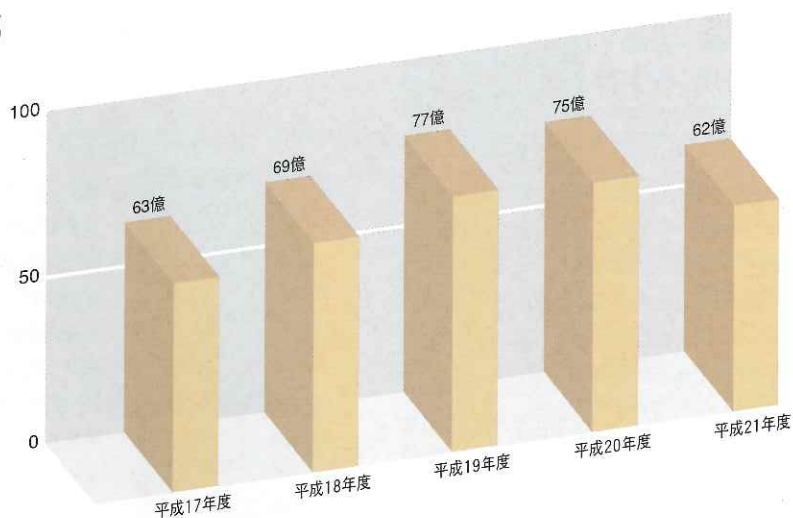
●総資産の内訳 平成21年度 3,910億円



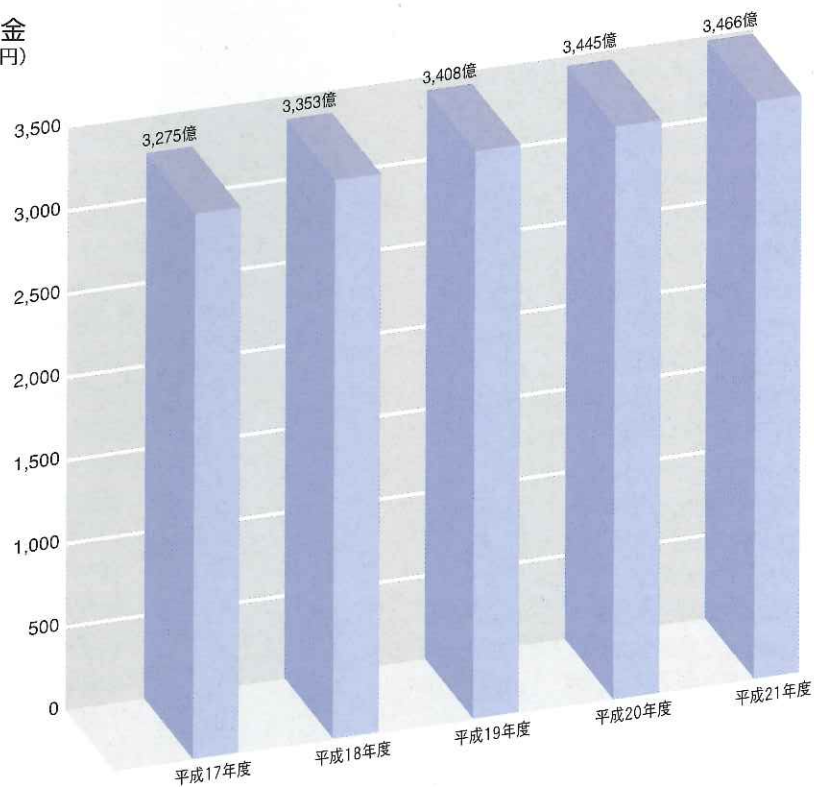
ソルベンシー・マージン比率について

弊社の平成21年度（平成22年3月期）における「ソルベンシー・マージン比率」は、567.5%となっております。損害保険会社は、通常の予測を超える危険が発生した場合でも十分な支払能力を保持しておく必要があり、ソルベンシー・マージン比率は、その支払余力を示す客観的な判断指標です。この数値が200%以上であれば「保険金等の支払能力の充実の状況が適当である」とされています。

●利息及び配当金収入 (単位：億円)



●責任準備金 (単位：億円)



朝日火災のあゆみ



創立時の営業案内パンフレットなど

沿革

弊社は、昭和26年2月28日東京において、野村證券、大和銀行(現りそな銀行)、第一銀行(現みずほ銀行)、そのほか財界人および有力各社の発起により、資本金5,000万円をもって設立、登記されました。同年3月17日火災、海上および運送保険の事業免許を受け営業を

開始しました。

以後弊社は、積極的活動と経営の効率化により着実な発展を続け、資本金は51億5,315万円となり現在に至っています。

昭和26年 2月	創立総会を日本工業倶楽部で開催 尾上登太郎、初代社長に就任。発行済株式総数100万株、資本金5,000万円。本社を東京都千代田区大手町2-2野村ビル6階に設置(2月28日登記)	昭和50年 12月	創立25周年を記念して朝日火災代理店企業共済組合設立
3月	火災・海上・運送保険事業免許取得	12月	自家用自動車保険(PAP)認可
3月	営業開始(3月17日)	昭和52年 5月	満期戻総合保険認可
昭和27年 3月	本社を東京都千代田区神田鍛冶町2-10上野ビルへ移転。	昭和57年 9月	自家用自動車総合保険(SAP)認可
昭和28年 12月	新資本金1億円に(100万株を増資、発行済株式総数200万株)	昭和61年 3月	創立35周年記念日。 『35周年のあゆみ』発行
昭和29年 3月	自動車保険事業免許取得	10月	傷害保険積立型基本特約認可
3月	傷害保険・信用保険事業免許取得	昭和62年 10月	新資本金13億3,000万円に(第三者割り当てにより100万株を増資、発行済株式総数600万株)
昭和30年 12月	自動車損害賠償責任保険事業免許取得	昭和63年 9月	関連子会社「朝日火災ビジネス・サービス(株)」設立
昭和36年 3月	創立10周年記念日。『10年の歩み』発行	10月	新資本金24億500万円に(第三者割り当てにより100万株を増資、発行済株式総数700万株)
昭和37年 5月	店舗総合保険認可	平成 元年 4月	オンラインネットワーク完成
昭和40年 1月	新資本金2億5,000万円に(300万株を増資、発行済株式総数500万株)	平成 3年 3月	創立40周年を迎える
2月	鉄道保険部と合体	9月	台風19号による保険金支払総額、損保全社で5,679億円に
5月	『朝日代理店ニュース』創刊	11月	「満期戻総合保険」改定
昭和41年 6月	住宅総合保険および店舗総合保険に付帯する家計地震保険認可	12月	『朝日火災40年の歩み』発行
昭和42年 11月	交通事故傷害保険認可	平成 5年 3月	朝日火災富士研修センター完成
昭和43年 8月	飛騨川事故発生(観光バス2台飛騨川に転落、104名死亡。乗客1名につき傷害保険50万円弊社に付保)。弊社全額支払い	平成 6年 4月	「スーパージャンプ」新発売
昭和44年 11月	満期戻長期保険事業免許取得、ペットネーム「朝日の貯蓄保険」として発売	10月	日米の保険分野に関する措置決定
昭和46年 7月	全日空機、自衛隊機と空中接触事故発生(旅客・乗員全員死亡。旅客155名中125名が弊社契約者)。弊社1億2,500万円支払い	平成 7年 5月	保険業法、56年ぶりに改正成立
昭和48年 4月	新代理店制度発足にともない、代理店講習の自社教育体制を確立・実施	平成 8年 4月	新保険業法施行
昭和48年 11月	住宅火災保険認可	7月	「損害保険契約者保護基金」制度開始
		12月	第1回損害保険仲立人試験実施
		平成 9年 2月	日米保険協議が決着
		11月	代理店へ保険料請求書の直送を開始
		平成10年 6月	新資本金25億235万円に(第三者割り当てにより33万株を増資、発行済株式総数869万株)
			保険業法、料率算出団体法の改正



●研修センターエントランス



●朝日火災富士研修センター全景

平成10年 6月	「通達」「事務連絡」を廃止し、「事務ガイドライン」による行政へ	平成17年11月	「業法第一条の誓い」制定
7月	算定会料率の遵守義務の廃止	平成18年 3月	「事務センター」設置
平成11年 4月	自動車保険「人身傷害補償特約」認可	4月	「損害保険契約者保護制度」改正
7月	自動車保険ノンフリート等級別料率制度の改定(上限20等級)	5月	「会社法」施行
10月	台風18号による保険金支払総額、損保全社で3,147億円に	5月	「内部統制システムの基本方針」決定
11月	朝日火災ホームページ開設	5月	次期システム構築プロジェクトスタート
平成12年 1月	損保全社「西暦2000年問題」に対し万全の体制	6月	本社を東京都千代田区神田美土代町7番地住友不動産神田ビルに移転
7月	ロードアシスタンスサービス開始	12月	「保険金等支払管理委員会」設置
9月	代理店専用ホームページ「AG-NET」開設	平成19年 1月	地震保険料控除制度スタート
平成13年 4月	「金融商品の販売等に関する法律」「消費者契約法」施行	3月	「内部監査部」「損害サービスセンター」設置
4月	新代理店制度実施	4月	次世代育成支援対策法認定マーク「くるみん」取得
4月	申込書の代理店オンライン計上開始	9月	意向確認書面制度スタート
4月	「コンプライアンス推進室」設置	平成20年 4月	「朝日コンシェルジュサービス」スタート
平成14年 7月	「スーパージャンプ」予定利率改定及び「W30型」新発売	4月	損害保険募集人更新制度スタート
7月	「損害保険料率算出機構」発足	6月	保険法公布
平成15年 1月	「本人確認法(金融機関等による顧客等の本人確認等に関する法律)」施行	10月	「カスタマーセンター」設置
1月	「医療総合保険」「がん保険」発売開始	10月	「ALM委員会」設置
6月	「お客様相談センター」設置	11月	商品専門試験制度スタート
8月	「勧誘方針」改定	平成21年 2月	「事業者総合賠償責任保険」発売開始
平成16年 1月	ホームサポートサービス開始	3月	「海外旅行保険」発売開始
7月	「行動規範」作成	3月	新資本金50億315万円に(第三者割り当てにより208万4千株を増資、発行済株式総数:普通株式869万株、甲種優先株式208万4千株)
9月	リスク細分型自動車総合保険「ASAP(アサップ)」発売開始	4月	「海上運送保険支払・相談センター」設置
9月	台風18号による保険金支払総額、損保全社で3,822億円に	4月	「勧誘方針」改定
10月	ライフコンサルタンツサービス開始	4月	「内部統制システムの基本方針」改定
10月	「e-JIBAI」稼働開始	4月	「反社会的勢力対応マニュアル」の策定
平成17年 4月	家庭総合保険「ホームアシスト」発売開始	4月	新資本金51億5,315万円に(第三者割り当てにより60万株を増資、発行済株式総数:普通株式929万株、甲種優先株式208万4千株)
4月	「プライバシーポリシー」作成	7月	「利益相反管理方針」の策定
4月	「個人情報保護法」全面施行	10月	「経営理念」「行動指針」の改定、「モットー」の制定
4月	ペイオフ全面解禁	平成22年 2月	自動車保険WEB約款をホームページで開始
8月	「リスク管理部」設置	4月	保険法施行
		4月	自動車保険において保険料後払い方式の導入

暮らしをSUPPORT 明日をPLANNING



<http://www.asahikasai.co.jp>



地球環境に配慮して
古紙配合率70%再生紙を使用しています

