

主な整備内容

【親水空間の整備】

- 河原の再生、広場・親水護岸の整備により、水辺を活かしたレクリエーション、自然観察などが楽しめる空間として整備しました。



河原の再生



広場・親水護岸の整備

【遊歩道・周辺設備の整備】

- 既存の道路を補完し、安全性の向上や水辺・地域資源とのネットワークを強化する「水辺の遊歩道」を整備しました。
- 公衆トイレや人道橋、ベンチを設置し、行楽客の利便性を向上しました。



遊歩道の整備



遊歩道の整備

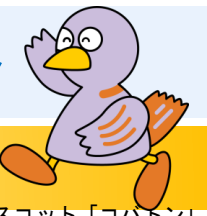


トイレの整備
(毛呂山町)



人道橋、ベンチの整備
(越生町)

越辺川 川のまるごと再生プロジェクト



埼玉県マスコット「コバトン」

越生町・毛呂山町



越生町マスコット
「うめりん」



毛呂山町マスコット
「もろ丸くん」



高橋上流

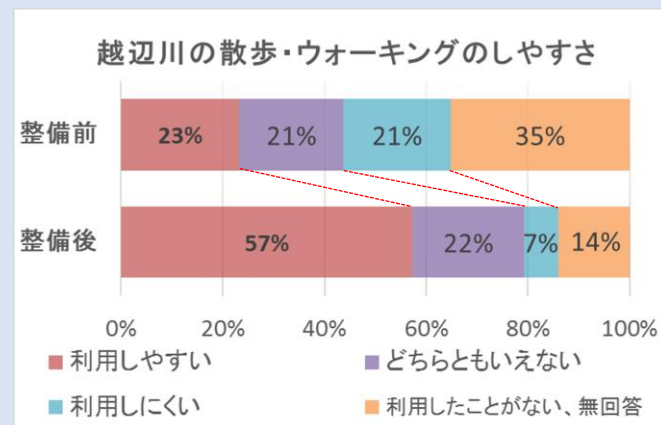


宮下橋上流

散歩・ウォーキングのしやすさ

整備前後に地域住民の方々を対象にアンケート調査を実施しました。

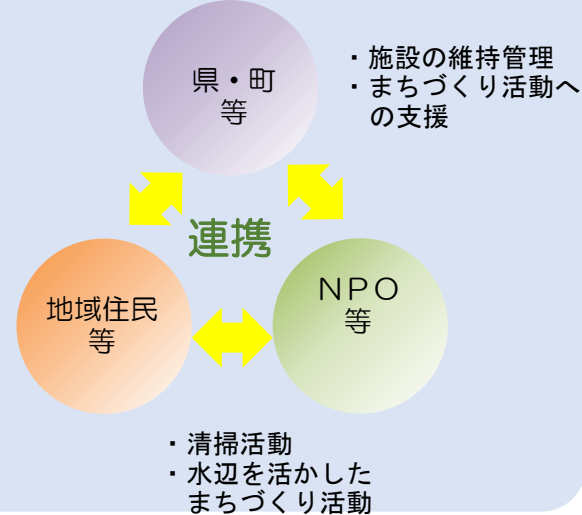
アンケート結果を比較すると、散歩・ウォーキングのしやすさや、川への愛着が向上したとの結果が得られました。



整備後の維持管理と美化活動

川のまるごと再生プロジェクトで整備した水辺空間を持続的に維持管理し、川の魅力を高めまちづくりにつなげるため、地域の皆様と埼玉県・毛呂山町・越生町が連携し地域の活動を支援します。

【体制のイメージ】



越辺川の概要

越辺川は埼玉県南西部に位置する荒川水系の一級河川です。越生の黒山三滝付近に源を発し、川島町付近で入間川に合流しています。蛇行した自然河川の姿を今も残しており、瀬・淵や河畔林が連続する自然豊かな河川です。越生町・毛呂山町区間の水質は、環境基準（BOD 2mg/L 以下）を大きく下回っており、アユやオイカワ、カワセミなど清流に棲む魚類・鳥類などを見ることができます。



越生町・毛呂山町区間



アユ



カワセミ

お問い合わせ

埼玉県飯能県土整備事務所 河川砂防担当

TEL : 042-973-2284

越辺川 川のまるごと再生プロジェクト概要図

川のまるごと再生プロジェクトとは

埼玉県では、「清流の復活」、「安らぎとにぎわいの空間創出」を二本柱として川の再生に取り組んでいます。

「川のまるごと再生プロジェクト」は、市町村のまちづくりと一体となり、一つの川の上流から下流まで再生を行うものです。

【基本コンセプト】

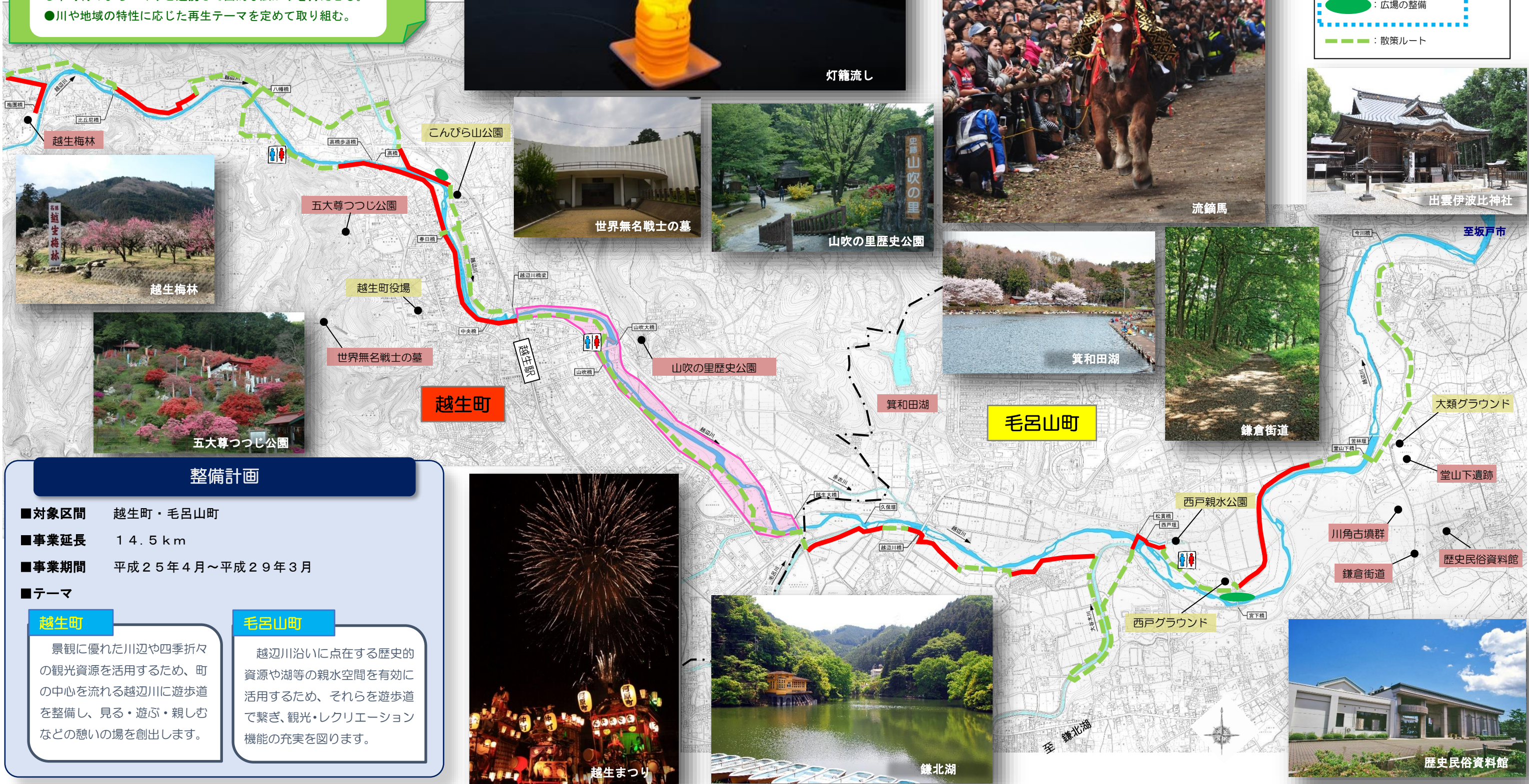
- 一つの市町村もしくは複数の市町村を流れる川をまるごと再生する。
- 市町村のまちづくりと連携して面的な広がりを持たせる。
- 川や地域の特性に応じた再生テーマを定めて取り組む。



灯籠流し



流鏝馬



整備計画

- 対象区間 越生町・毛呂山町
- 事業延長 14.5 km
- 事業期間 平成25年4月～平成29年3月
- テーマ

越生町

景観に優れた川辺や四季折々の観光資源を活用するため、町の中心を流れる越辺川に遊歩道を整備し、見る・遊ぶ・親しむなどの憩いの場を創出します。

毛呂山町

越辺川沿いに点在する歴史的資源や湖等の親水空間を有効に活用するため、それらを遊歩道で繋ぎ、観光・レクリエーション機能の充実を図ります。



越生まつり



鎌北湖



歴史民俗資料館