

令和2年国勢調査 人口等基本集計結果

【大阪府 概要版】

令和3年11月30日
大阪府総務部統計課

<令和2年10月1日現在>

人口総数 **883万7,685人**
(前回(平27)比 1,784人、0.02%減)

【男女別】 **男性** **423万5,956人**
女性 **460万1,729人**

【年齢別】 **0～14歳** **103万2,375人** (割合 11.7%)
15～64歳 **536万3,326人** (" 60.7%)
65歳～ **244万1,984人** (" 27.6%)

【市町村別】 **増加：10市2町**

増加数が多い		増加率が高い	
① 大阪市	6万1,227人	① 島本町	3.15%
② 吹田市	1万1,099人	② 吹田市	2.96%
③ 茨木市	7,697人	③ 摂津市	2.88%

減少：23市8町村

減少数が多い		減少率が高い	
① 堺市	1万3,149人	① 能勢町	11.48%
② 東大阪市	8,844人	② 千早赤阪村	8.72%
③ 寝屋川市	7,785人	③ 豊能町	8.30%

一般世帯数 **412万6,995世帯**
(前回比 20万8,554世帯、5.32%増)

(注)一般世帯とは、学生寮、病院、社会施設等の世帯以外

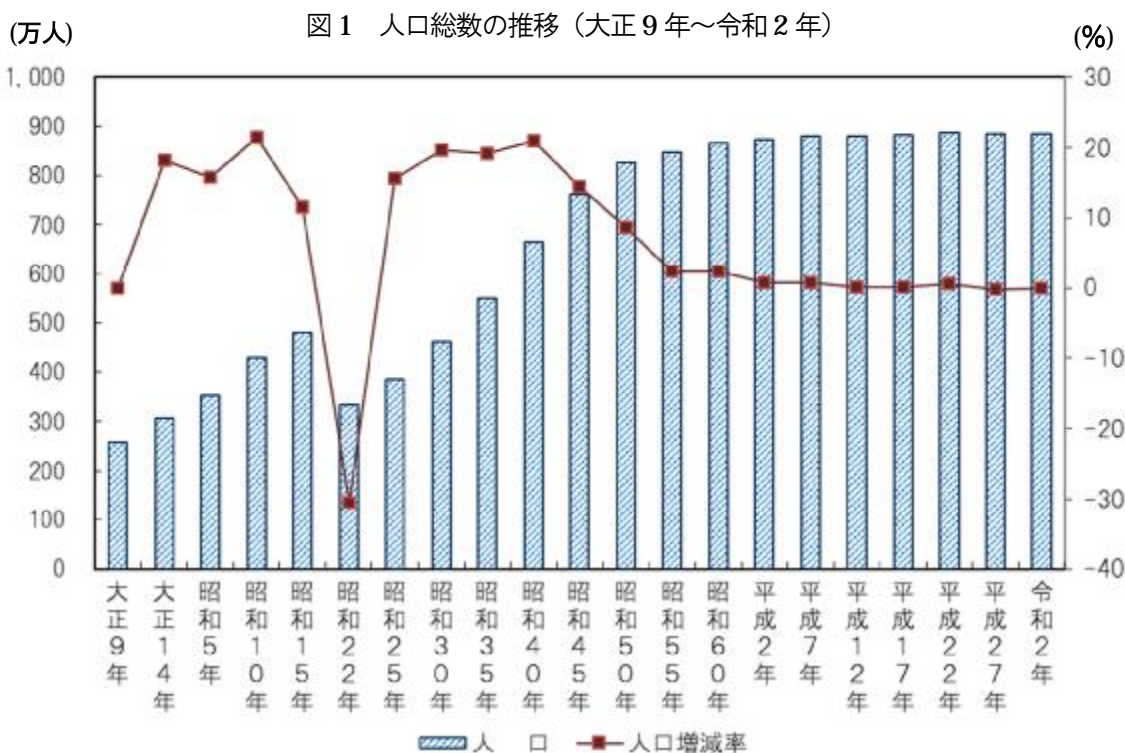
1 人口総数

令和2年10月1日現在883万7,685人で、前回調査（平成27年）から1,784人（0.02%）減少した。

表1 人口総数の推移（大正9年～令和2年）

年次	人口(人)	人口増減数(人)	人口増減率(%)
大正9年	2,587,847	-	-
大正14年	3,059,502	471,655	18.23
昭和5年	3,540,017	480,515	15.71
昭和10年	4,297,174	757,157	21.39
昭和15年	4,792,966	495,792	11.54
昭和22年	3,334,659	-1,458,307	-30.43
昭和25年	3,857,047	522,388	15.67
昭和30年	4,618,308	761,261	19.74
昭和35年	5,504,746	886,438	19.19
昭和40年	6,657,189	1,152,443	20.94
昭和45年	7,620,480	963,291	14.47
昭和50年	8,278,925	658,445	8.64
昭和55年	8,473,446	194,521	2.35
昭和60年	8,668,095	194,649	2.30
平成2年	8,734,516	66,421	0.77
平成7年	8,797,268	62,752	0.72
平成12年	8,805,081	7,813	0.09
平成17年	8,817,166	12,085	0.14
平成22年	8,865,245	48,079	0.55
平成27年	8,839,469	-25,776	-0.29
令和2年	8,837,685	-1,784	-0.02

※昭和20年は実施されず、昭和22年に臨時に実施された。



2 男女別人口

男性は423万5,956人、女性は460万1,729人、人口性比（女性を100とした男性の比率）は92.1で、前回調査から0.8低下した。

表2 男女別人口の推移（昭和40年～令和2年）

年次	人口(人)			人口性比
	総数	男	女	
昭和40年	6,657,189	3,355,699	3,301,490	101.6
昭和45年	7,620,480	3,823,622	3,796,858	100.7
昭和50年	8,278,925	4,132,495	4,146,430	99.7
昭和55年	8,473,446	4,203,838	4,269,608	98.5
昭和60年	8,668,095	4,286,445	4,381,650	97.8
平成2年	8,734,516	4,308,184	4,426,332	97.3
平成7年	8,797,268	4,321,575	4,475,693	96.6
平成12年	8,805,081	4,304,059	4,501,022	95.6
平成17年	8,817,166	4,280,622	4,536,544	94.4
平成22年	8,865,245	4,285,566	4,579,679	93.6
平成27年	8,839,469	4,256,049	4,583,420	92.9
令和2年	8,837,685	4,235,956	4,601,729	92.1

3 年齢別人口

0歳から14歳は103万2,375人（割合11.7%）、15歳から64歳は536万3,326人（同60.7%）、65歳以上は244万1,984人（同27.6%）となった。

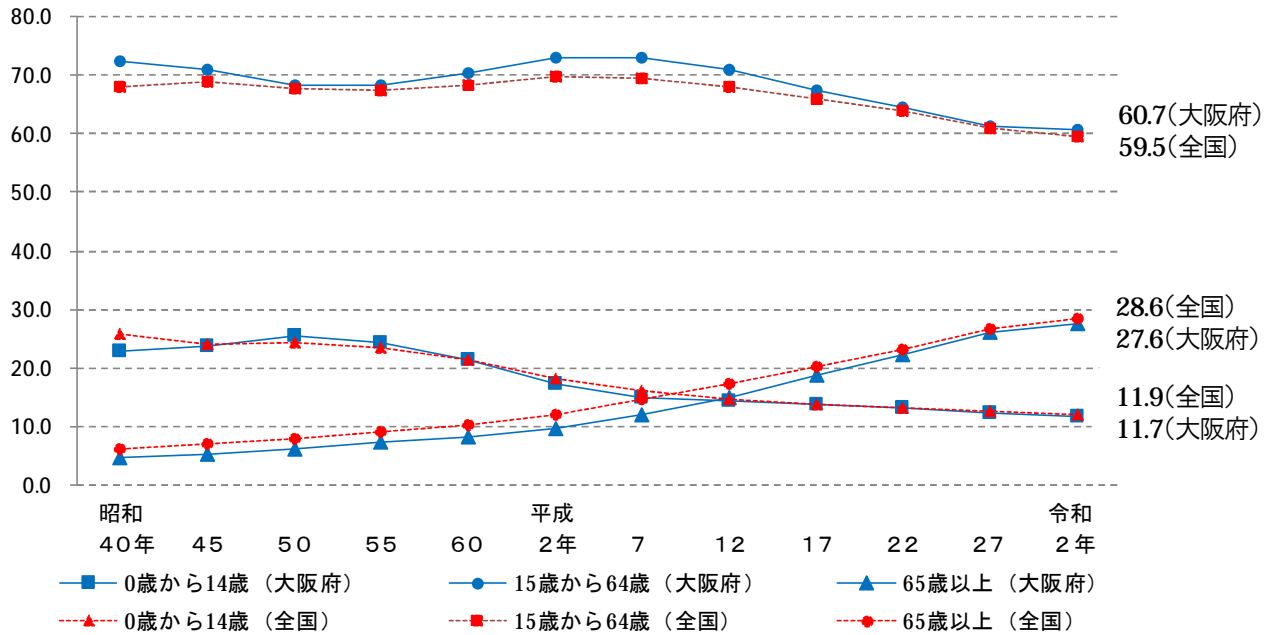
割合は、前回調査からそれぞれ0.7ポイント低下、0.7ポイント低下、1.4ポイント上昇した。

表3 年齢別（3区分）人口の推移（昭和40年～令和2年）

年次	人口(人)				割合(%)		
	0歳から 14歳	15歳から 64歳	65歳以上	不詳	0歳から 14歳	15歳から 64歳	65歳以上
昭和40年	1,526,823	4,826,846	303,520	0	22.9	72.5	4.6
昭和45年	1,820,583	5,406,092	393,805	0	23.9	70.9	5.2
昭和50年	2,120,992	5,652,511	500,674	4,748	25.6	68.3	6.1
昭和55年	2,067,583	5,783,300	613,361	9,202	24.4	68.3	7.2
昭和60年	1,850,179	6,093,737	716,579	7,600	21.4	70.4	8.3
平成2年	1,503,885	6,347,525	843,024	40,082	17.3	73.0	9.7
平成7年	1,321,475	6,411,945	1,047,875	15,973	15.0	73.0	11.9
平成12年	1,249,955	6,224,186	1,315,213	15,727	14.2	70.8	15.0
平成17年	1,211,257	5,913,558	1,634,218	58,133	13.8	67.5	18.7
平成22年	1,165,200	5,648,070	1,962,748	89,227	13.3	64.4	22.4
平成27年	1,097,437	5,426,256	2,315,776	-	12.4	61.4	26.2
令和2年	1,032,375	5,363,326	2,441,984	-	11.7	60.7	27.6

※平成27年及び令和2年の実数は不詳補完値による。なお、平成27年及び令和2年の割合は不詳補完値により、平成22年以前の割合は分母から不詳を除いて算出。

図2 年齢(3区分)別人口の割合の推移(昭和40年~令和2年)



※平成27年及び令和2年は不詳補完値により算出。平成22年以前は分母から不詳を除いて算出

4 市町村別人口

最も多いのは大阪市(275万2,412人)で、次いで堺市(82万6,161人)、東大阪市(49万3,940人)となった。最も少ないのは千早赤阪村(4,909人)で、次いで田尻町(8,434人)、能勢町(9,079人)となった。

前回調査から増加したのは10市2町で、最も増加したのは大阪市(6万1,227人)、次いで吹田市(1万1,099人)、茨木市(7,697人)となった。増加率は、島本町(3.15%)が最も高く、次いで吹田市(2.96%)、摂津市(2.88%)となった。

前回調査から減少したのは23市8町村で、最も減少したのは堺市(1万3,149人)、次いで東大阪市(8,844人)、寝屋川市(7,785人)となった。減少率は、能勢町(11.48%)が最も高く、次いで千早赤阪村(8.72%)、豊能町(8.30%)となった。

5 世帯数

一般世帯数(学生寮、病院、社会施設等の世帯以外)は412万6,995世帯で、前回調査に比べ20万8,554世帯(5.32%)増となった。

一般世帯の1世帯当たりの人員は2.10人で、前回調査から0.12人減少した。

付表 市区町村別人口及び世帯数(令和2年10月1日)

市区町村	世帯		人口			平成27年～令和2年	
	総数	一般世帯	総数	男	女	人口増減数	人口増減率
	世帯	世帯	人	人	人	人	%
大阪府	4,135,879	4,126,995	8,837,685	4,235,956	4,601,729	-1,784	-0.02
大阪市地域	1,469,718	1,464,615	2,752,412	1,326,875	1,425,537	61,227	2.28
北大阪地域	805,938	804,994	1,815,155	866,766	948,389	31,686	1.78
三島地域	511,047	510,490	1,144,378	549,814	594,564	23,058	2.06
豊能地域	294,891	294,504	670,777	316,952	353,825	8,628	1.30
東大阪地域	880,277	879,078	1,966,816	946,563	1,020,253	-39,895	-1.99
北河内地域	503,700	503,055	1,139,459	547,462	591,997	-24,556	-2.11
中河内地域	376,577	376,023	827,357	399,101	428,256	-15,339	-1.82
南河内地域	250,390	249,968	592,506	279,511	312,995	-20,380	-3.33
泉州地域	729,556	728,340	1,710,796	816,241	894,555	-34,422	-1.97
泉北地域	502,175	501,423	1,157,270	552,237	605,033	-17,873	-1.52
泉南地域	227,381	226,917	553,526	264,004	289,522	-16,549	-2.90
大阪市	1,469,718	1,464,615	2,752,412	1,326,875	1,425,537	61,227	2.28
(都島区)	56,944	56,899	107,904	51,763	56,141	3,177	3.03
(福島区)	42,631	42,612	79,328	37,633	41,695	6,844	9.44
(此花区)	32,318	32,292	65,251	31,610	33,641	-1,405	-2.11
(西区)	63,874	63,849	105,862	49,586	56,276	13,432	14.53
(港区)	42,612	42,554	80,948	39,498	41,450	-1,087	-1.33
(大正区)	29,859	29,821	62,083	30,164	31,919	-3,058	-4.69
(天王寺区)	42,163	42,127	82,148	37,988	44,160	6,419	8.48
(浪速区)	53,297	53,274	75,504	38,393	37,111	5,738	8.22
(西淀川区)	46,266	46,221	95,864	47,067	48,797	374	0.39
(東淀川区)	99,699	99,606	177,120	86,660	90,460	1,590	0.91
(東成区)	45,487	45,439	84,906	40,341	44,565	4,343	5.39
(生野区)	67,616	67,455	127,309	60,309	67,000	-2,858	-2.20
(旭区)	45,303	45,238	89,670	42,676	46,994	-1,938	-2.12
(城東区)	82,712	82,645	169,043	80,220	88,823	4,346	2.64
(阿倍野区)	53,649	53,578	110,995	51,160	59,835	3,369	3.13
(住吉区)	78,098	78,022	153,056	71,193	81,863	-1,183	-0.77
(東住吉区)	62,025	61,907	127,849	60,161	67,688	1,550	1.23
(西成区)	66,379	62,769	106,111	61,300	44,811	-5,772	-5.16
(淀川区)	104,193	104,126	183,444	91,327	92,117	7,243	4.11
(鶴見区)	48,884	48,836	112,691	53,166	59,525	1,134	1.02
(住之江区)	59,913	59,842	120,072	57,611	62,461	-2,916	-2.37
(平野区)	92,872	92,747	192,152	90,568	101,584	-4,481	-2.28
(北区)	85,785	85,672	139,376	67,805	71,571	15,709	12.70
(中央区)	67,139	67,084	103,726	48,676	55,050	10,657	11.45

大阪府の地域ブロックの区分

大阪市地域 (大阪市)

北大阪地域

三島地域 (吹田市、高槻市、茨木市、摂津市、島本町)

豊能地域 (豊中市、池田市、箕面市、豊能町、能勢町)

東大阪地域

北河内地域 (守口市、枚方市、寝屋川市、大東市、門真市、四條畷市、交野市)

中河内地域 (八尾市、柏原市、東大阪市)

南河内地域

(富田林市、河内長野市、松原市、羽曳野市、藤井寺市、大阪狭山市、太子町、河南町、千早赤阪村)

泉州地域

泉北地域 (堺市、泉大津市、和泉市、高石市、忠岡町)

泉南地域 (岸和田市、貝塚市、泉佐野市、泉南市、阪南市、熊取町、田尻町、岬町)

市区町村	世帯		人口			平成27年～令和2年	
	総数	一般世帯	総数	男	女	人口増減数	人口増減率
	世帯	世帯	人	人	人	人	%
堺市	366,079	365,535	826,161	393,961	432,200	-13,149	-1.57
(堺区)	73,809	73,687	148,682	73,620	75,062	477	0.32
(中区)	50,213	50,101	121,236	58,081	63,155	-3,307	-2.66
(東区)	36,889	36,839	85,043	40,398	44,645	-146	-0.17
(西区)	58,120	58,032	135,375	64,546	70,829	-371	-0.27
(南区)	59,706	59,639	138,464	64,156	74,308	-9,162	-6.21
(北区)	72,497	72,419	159,757	75,052	84,705	912	0.57
(美原区)	14,845	14,818	37,604	18,108	19,496	-1,552	-3.96
岸和田市	79,073	78,951	190,658	90,424	100,234	-4,253	-2.18
豊中市	176,967	176,759	401,558	188,931	212,627	6,079	1.54
池田市	48,611	48,542	104,993	49,992	55,001	1,924	1.87
吹田市	180,099	179,962	385,567	185,305	200,262	11,099	2.96
泉大津市	32,516	32,469	74,412	35,224	39,188	-1,485	-1.96
高槻市	152,869	152,637	352,698	168,081	184,617	869	0.25
貝塚市	33,284	33,194	84,443	40,482	43,961	-4,251	-4.79
守口市	67,860	67,753	143,096	69,204	73,892	54	0.04
枚方市	172,253	172,035	397,289	188,191	209,098	-6,863	-1.70
茨木市	125,089	124,953	287,730	138,658	149,072	7,697	2.75
八尾市	114,265	114,115	264,642	125,858	138,784	-4,158	-1.55
泉佐野市	43,864	43,783	100,131	47,828	52,303	-835	-0.83
富田林市	45,699	45,593	108,699	50,919	57,780	-5,285	-4.64
寝屋川市	101,538	101,408	229,733	110,807	118,926	-7,785	-3.28
河内長野市	42,367	42,308	101,692	47,392	54,300	-5,295	-4.95
松原市	51,902	51,830	117,641	56,535	61,106	-3,109	-2.57
大東市	52,686	52,642	119,367	57,939	61,428	-3,850	-3.12
和泉市	73,701	73,587	184,495	88,751	95,744	-1,614	-0.87
箕面市	58,088	58,008	136,868	64,992	71,876	3,457	2.59
柏原市	30,009	29,958	68,775	32,955	35,820	-2,337	-3.29
羽曳野市	45,008	44,917	108,736	51,034	57,702	-3,947	-3.50
門真市	57,379	57,320	119,764	58,772	60,992	-3,812	-3.08
摂津市	40,243	40,206	87,456	43,166	44,290	2,449	2.88
高石市	23,130	23,099	55,635	26,336	29,299	-894	-1.58
藤井寺市	27,814	27,773	63,688	29,951	33,737	-1,750	-2.67
東大阪市	232,303	231,950	493,940	240,288	253,652	-8,844	-1.76
泉南市	23,123	23,053	60,102	28,718	31,384	-2,336	-3.74
四條畷市	22,415	22,380	55,177	26,744	28,433	-898	-1.60
交野市	29,569	29,517	75,033	35,805	39,228	-1,402	-1.83
大阪狭山市	24,216	24,187	58,435	27,409	31,026	643	1.11
阪南市	20,774	20,732	51,254	24,250	27,004	-3,022	-5.57
島本町	12,747	12,732	30,927	14,604	16,323	944	3.15
豊能町	7,580	7,575	18,279	8,676	9,603	-1,655	-8.30
能勢町	3,645	3,620	9,079	4,361	4,718	-1,177	-11.48
忠岡町	6,749	6,733	16,567	7,965	8,602	-731	-4.23
熊取町	17,256	17,219	43,763	21,310	22,453	-672	-1.51
田尻町	3,734	3,729	8,434	4,176	4,258	17	0.20
岬町	6,273	6,256	14,741	6,816	7,925	-1,197	-7.51
太子町	5,048	5,036	13,009	6,331	6,678	-739	-5.38
河南町	6,392	6,384	15,697	7,621	8,076	-429	-2.66
千早赤阪村	1,944	1,940	4,909	2,319	2,590	-469	-8.72

【大阪府 詳細版】は令和3年12月下旬公表予定です。



©2014 大阪府もずやん

○全国結果は、総務省統計局ホームページで公表されています。

令和2年国勢調査 人口等基本集計

検索

○全国結果の公表予定

集計区分	集計内容	公表予定
人口速報集計	男女別人口及び世帯数	[公表済]
人口等基本集計★	人口、世帯、住居に関する結果 外国人、高齢者世帯、母子・父子世帯、親子の同居等に関する結果	[公表済]
就業状態等基本集計★	人口の労働力状態、夫婦、子どものいる世帯等の産業・職業大分類別構成に関する結果	令4.5
抽出詳細集計	就業者の産業・職業小分類別構成等に関する詳細な結果	令4.12
従業地・通学地による人口・就業状態等集計★	従業地・通学地による人口の基本的構成及び就業者の産業・職業大分類別構成に関する結果	令4.7
移動人口の男女・年齢等集計★	人口の転出入状況に関する結果	令4.2
移動人口の就業状態等集計	移動人口の労働力状態、産業・職業大分類別構成に関する結果	令4.8
小地域集計	★の集計に関する基本的な事項の町丁・字等別の結果	各集計区分の公表後順次



大阪府

令和3年11月30日

大阪府総務部統計課人口・労働グループ

〒559-8555 大阪市住之江区南港北1-14-16 大阪府咲洲庁舎 19階

TEL 06-6941-0351 内線 2334