



魅力
あふれる
看護職



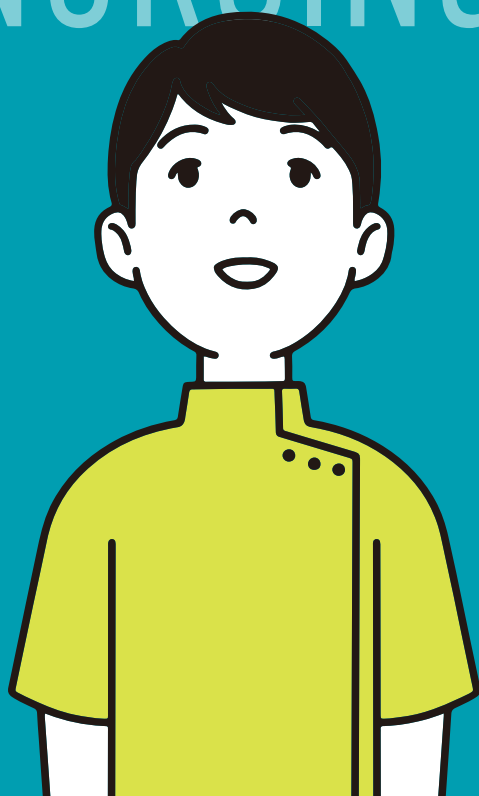
NURSING

GUIDANCE

めざせ看護職！

2023年度版
東京都ナースプラザ
Tokyo Metropolitan Nurse Plaza

Instagram



看護職の仕事

「看護職」には、活躍できるフィールドがたくさんあります！

看護の仕事は、病院や診療所といった医療機関だけではなく、介護現場や一般企業、研究機関など、多様な活躍の場が広がっています。

保健師

地域住民や働く人たちの保健指導や健康管理、健康相談などをおこなうことが主な仕事。



病院・診療所

入院、外来の患者さんの診療補助や身のまわりのケアをするお仕事。

保 助 看 准

助産師

妊娠から出産、育児など産前・産後を通じて、女性をトータルで支えることが主な仕事。



訪問看護ステーション

病気や障害を抱えた方の家庭を訪問してケアを提供するお仕事。

看 准

看護師

病気やケガなどで入院・通院をしている方やご家族を支えることが主な仕事。



介護保険施設・社会福祉施設

施設で高齢者や障害を抱えた方などの健康管理やケアをするお仕事。

看 准

准看護師

仕事内容は看護師と基本的に変わりませんが、准看護師は自身の判断で看護業務を行うことができません。必ず、医師や看護師の指示を仰ぐ必要があります。



助産所

妊婦さんの健康管理や出産、育児相談など、産前・産後を支援するお仕事。

助



地域包括支援センター

地域の高齢者の暮らしを支援するためのお仕事。

保 看



保健所・保健センター

地域住民の病気の予防や健康増進を支援するお仕事。

保 助 看



学校の保健室

児童・生徒の救急処置や健康管理、健康相談に応じるお仕事。

保 看



企業内診療所・健康管理室

働く人たちの心と体の健康管理や、健康相談に応じるお仕事。

保 看



看護学校・研究機関

看護学生の教育、指導や研究を行うお仕事。

保 助 看



官公庁・職能団体

看護に関する政策や看護職のための研修や学会の開催などに関わるお仕事。

保 助 看



国際協力・災害支援

発展途上国や紛争地域、被災地での医療処置やケアを提供するお仕事。

保 助 看 准

YouTube



動画で見る看護職の仕事

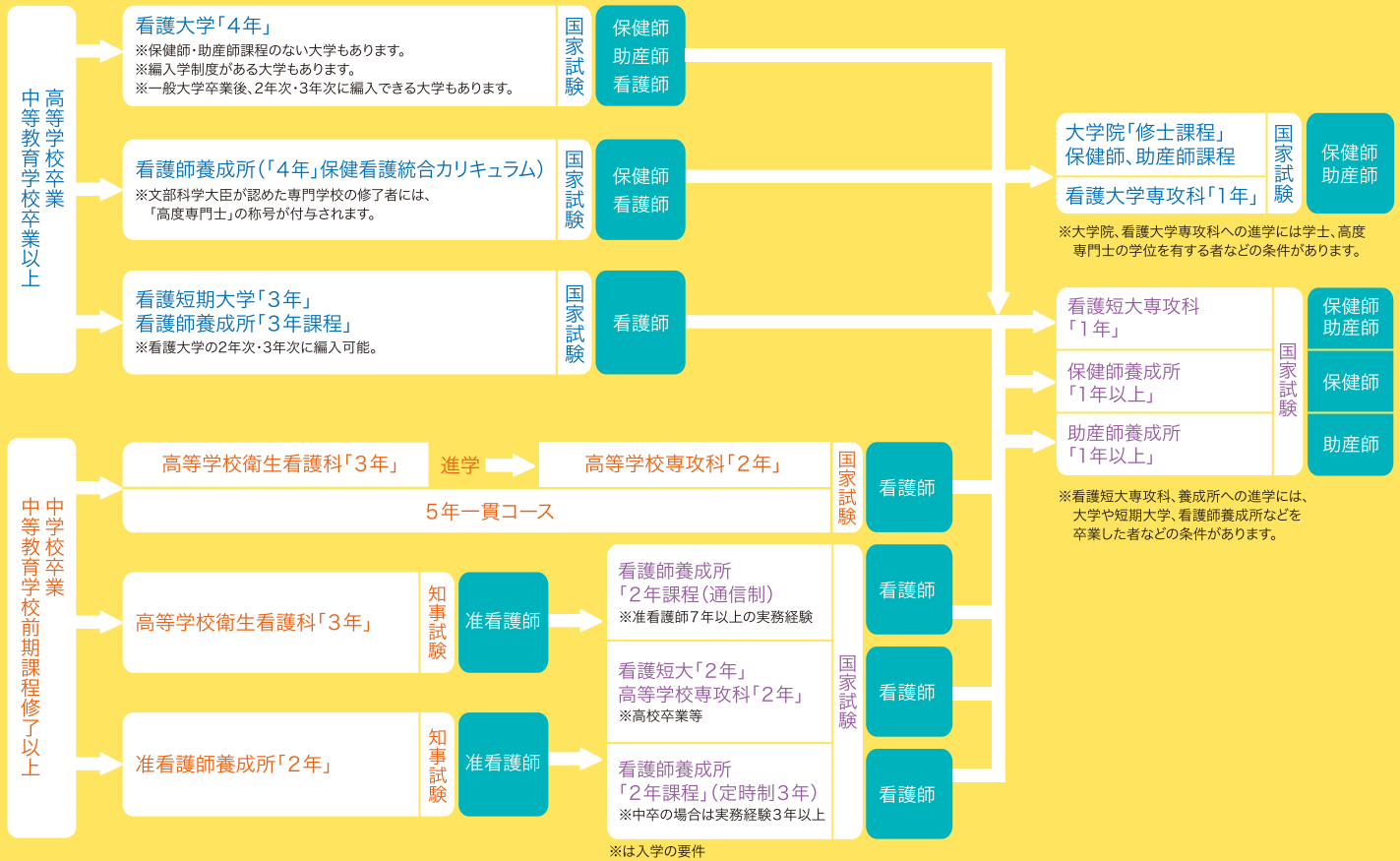
看護職のキャリアアップ

日本看護協会の資格認定制度には、専門看護師、認定看護師、認定看護管理者の3つの資格があります。また、これからの医療や介護・福祉などを支えていく看護師を養成することを目的に特定行為研修の受講を推奨しています。医療の高度化や専門化が進む中で、これらを目標にキャリアアップを図る看護職が増えていきます。



看護職の免許取得

保健師・助産師・看護師・准看護師になるまでの道のり



看護の仕事を経験しよう！

一日看護体験学習

看護はどんな仕事なのか「見て・体験」してみませんか？

5月（※）と夏休みに「一日看護体験学習」に参加できます。（※5月は高校3年生のみ対象）
都内の病院、介護老人保健施設、訪問看護ステーションの協力を得て実施しています。

いろいろと調べて、もっと情報を集めてみよう！

●ナースバンクに相談しよう

看護職の免許取得までにはいろいろな道のりがあります。
どんな方法があるのかな？
看護職の相談員が皆さんをサポートします。
ぜひナースバンクまでお問い合わせください。

●看護のシゴトをもっと知りたい

いろいろな看護のシゴトを動画で紹介しています。



キラリ! 看護のシゴト

検索



●受験や奨学金制度を知りたい

入学試験

各学校のホームページや入学案内などでご確認ください。

奨学金制度

（独法）日本学生支援機構、都道府県、各病院、学校などでのいろいろな制度があります。



■保健師・助産師・看護師コース(大学・大学校)

設置主体・学校名	修業年限	入学定員	所在地	電話番号	取得できる受験資格
東京大学医学部健康総合科学科	昼4年	40	〒113-0033 文京区本郷7-3-1	03-5841-3308	看護師
東京医科歯科大学医学部保健衛生学科看護学専攻	昼4年	55	〒113-8510 文京区湯島1-5-45	03-3813-6111	保健師・看護師
国立看護大学校看護学部	昼4年	100	〒204-8575 清瀬市梅園1-2-1	042-495-2211	助産師・看護師
駒沢女子大学看護学部看護学科	昼4年	80	〒208-8511 稲城市坂浜238	042-331-1911	保健師・看護師
共立女子大学看護学部看護学科	昼4年	100	〒101-0051 千代田区一ツ橋2-2-1	03-3237-2440	保健師・看護師
杏林大学保健学部看護学科看護学専攻	昼4年	100	〒181-8611 三鷹市新川6-20-2	0422-47-5511	保健師・助産師・看護師
杏林大学保健学部看護学科看護養護教育学専攻	昼4年	50	〒181-0013 三鷹市下連雀5-4-1	0422-47-8000	看護師
東京都立大学健康福祉学部看護学科	昼4年	80	〒116-8551 荒川区東尾久7-2-10	03-3819-1211	保健師・看護師
上智大学総合人間科学部看護学科	昼4年	70	〒161-8550 新宿区下落合4-16-11	03-3238-3167	保健師・看護師
聖路加国際大学看護学部看護学科	昼4年	100	〒104-0044 中央区明石町10-1	03-3543-6391	看護師
創価大学看護学部看護学科	昼4年	80	〒192-8577 八王子市丹木町1-236	042-691-2211	看護師
帝京科学大学医療科学部看護学科	昼4年	80	〒120-0045 足立区千住桜木2-2-1	03-6910-1010	保健師・看護師
帝京大学医療技術学部看護学科	昼4年	130	〒173-8605 板橋区加賀2-11-1	03-3964-1211	保健師・看護師
帝京平成大学ヒューマンケア学部看護学科	昼4年	129	〒164-8530 中野区中野4-21-2	03-5860-4711	保健師・助産師・看護師
東京有明医療大学看護学部看護学科	昼4年	50	〒135-0063 江東区有明2-9-1	03-6703-7000	保健師・看護師
東京医科大学医学部看護学科	昼4年	80	〒160-8402 新宿区新宿6-1-1	03-3351-6141	保健師・看護師
東京医療学院大学保健医療学部看護学科	昼4年	80	〒206-0033 多摩市落合4-11	042-373-8118	助産師・看護師
東京医療保健大学医療保健学部看護学科	昼4年	100	〒141-8648 品川区東五反田4-1-17	03-5421-7655	保健師・看護師
東京医療保健大学東が丘看護学部看護学科	昼4年	100	〒152-8558 目黒区東が丘2-5-1	03-5779-5031	看護師
東京医療保健大学立川看護学部看護学科	昼4年	100	〒190-0014 立川市緑町3256	042-521-7201	看護師
東京工科大学医療保健学部看護学科	昼4年	80	〒144-8535 大田区西蒲田5-23-22	03-6424-2111	保健師・看護師
東京慈恵会医科大学医学部看護学科	昼4年	60	〒182-8570 調布市市領町8-3-1	03-3480-1151	保健師・看護師
東京純心大学看護学部看護学科	昼4年	80	〒192-0011 八王子市滝山町2-600	042-692-0326	保健師・看護師
東京女子医科大学看護学部看護学科	昼4年	90	〒162-8666 新宿区河田町8-1	03-3353-8111	保健師・看護師
東邦大学看護学部看護学科	昼4年	102	〒143-0015 大田区大森西4-16-20	03-3762-9881	看護師
日本赤十字看護大学看護学部看護学科	昼4年	130	〒150-0012 渋谷区広尾4-1-3	03-3409-0875	保健師・看護師
文京学院大学保健医療技術学部看護学科	昼4年	100	〒113-8668 文京区向丘1-19-1	03-3814-1661	保健師・看護師
武蔵野大学看護学部看護学科	昼4年	125	〒135-8181 江東区有明3-3-3	03-5530-7333	保健師・看護師

■保健師・看護師コース(統合カリキュラム)

設置主体・学校名	修業年限	入学定員	所在地	電話番号	取得できる受験資格
首都医校高度看護保健学科	昼4年	20	〒160-0023 新宿区西新宿1-7-3	03-3346-3000	保健師・看護師

■看護師コース(3年課程)

設置主体・学校名	修業年限	入学定員	所在地	電話番号	取得できる受験資格
東京都立板橋看護専門学校	昼3年	80	〒173-0015 板橋区栄町34-1	03-5943-7040	看護師
東京都立荏原看護専門学校	昼3年	80	〒145-0065 大田区東雪谷4-5-28	03-3727-2961	
東京都立青梅看護専門学校	昼3年	80	〒198-0014 青梅市大門3-14-1	0428-31-9051	
東京都立北多摩看護専門学校	昼3年	120	〒207-0022 東大和市桜が丘3-44-10	042-567-0331	
東京都立広尾看護専門学校	昼3年	80	〒150-0013 渋谷区恵比寿2-34-10	03-3443-0642	
東京都立府中看護専門学校	昼3年	80	〒183-0042 府中市武蔵台2-27-1	042-324-6411	
東京都立南多摩看護専門学校	昼3年	80	〒206-0042 多摩市山王下1-18-1	042-389-6601	
板橋中央看護専門学校第1学科	昼3年	80	〒174-0051 板橋区小豆沢2-6-4	03-3967-0502	
江戸川看護専門学校	昼3年	40	〒134-0015 江戸川区西瑞江5-1-6	03-5667-8338	
JR東京総合病院高等看護学園	昼3年	30	〒151-8528 渋谷区代々木2-1-3	03-3320-2346	
慈恵看護専門学校	昼3年	100	〒105-8461 港区西新橋3-25-8	03-3433-1111	
慈恵第三看護専門学校	昼3年	50	〒201-8601 狛江市和泉本町4-11-1	03-3480-1151	
至誠会看護専門学校	昼3年	40	〒157-0065 世田谷区上祖師谷5-23-1	03-6279-6601	
首都医校実践看護学科I	昼3年	80	〒160-0023 新宿区西新宿1-7-3	03-3346-3000	
首都医校実践看護学科II	昼3年	40	〒160-0023 新宿区西新宿1-7-3	03-3346-3000	
首都医校高度看護学科	昼4年	80	〒160-0023 新宿区西新宿1-7-3	03-3346-3000	
昭和大学医学部附属看護専門学校	昼3年	150	〒142-0064 品川区旗の台1-2-26	03-3784-8097	
聖和看護専門学校	昼3年	40	〒123-0841 足立区西新井5-42-7	03-3898-2159	
帝京高等看護学院	昼3年	160	〒173-0003 板橋区加賀2-10-1	03-3964-4107	
東京医業看護専門学校看護師3年課程	昼3年	40	〒134-0083 江戸川区中葛西5-13-4	03-6808-7011	

東京衛生学園専門学校看護学科	昼3年	40	〒143-0016 大田区大森北4-1-1	03-3763-6621	看護師
東京警察病院看護専門学校	昼3年	40	〒165-0022 中野区江古田3-14-18	03-5318-3525	
東京女子医科大学看護専門学校	昼3年	80	〒123-0872 足立区江北4-33-2	03-3857-0120	
東京新宿メディカルセンター附属看護専門学校	昼3年	40	〒162-0822 新宿区下宮比町2-12	03-3260-6291	
東京墨田看護専門学校	昼3年	70	〒131-0032 墨田区東向島5-6-6	03-5655-0860	
西新井看護専門学校	昼3年	40	〒123-0845 足立区西新井本町1-25-35	03-3898-4795	
日本大学医学部附属看護専門学校	昼3年	80	〒173-0032 板橋区大谷口上町71-12	03-3972-8111	
日本医療ビジネス大学校看護師科	昼3年	30	〒170-8543 豊島区南大塚1-59-4	03-3944-7559	
博慈会高等看護学院	昼3年	40	〒123-0864 足立区鹿浜2-1-15	03-3855-1811	
八王子市立看護専門学校	昼3年	40	〒193-0944 八王子市館町1163	042-663-7170	
早稲田速記医療福祉専門学校看護科	昼3年	35	〒171-8543 豊島区高田3-11-17	03-3208-8461	

■看護師コース(2年課程)

設置主体・学校名	修業年限	入学定員	所在地	電話番号	取得できる受験資格
国立療養所多磨全生園附属看護学校	昼2年	20	〒189-8550 東村山市青葉町4-1-1	042-395-6059	看護師
愛国高等学校衛生看護専攻科	昼2年	40	〒133-8585 江戸川区西小岩5-7-1	03-3658-4111	
東京南看護専門学校	昼2年	40	〒206-0824 稲城市若葉台3-8-2	042-331-6151	
上板橋看護専門学校	定時制昼3年	40	〒174-0076 板橋区上板橋3-11-6	03-3550-9617	
東京高尾看護専門学校	定時制昼3年	30	〒193-0845 八王子市初沢町1227-14	042-666-6601	
葛飾区医師会附属看護専門学校看護学科	定時制夜3年	35	〒124-0011 葛飾区四つ木1-6-5	03-3691-3635	
東京衛生学園専門学校看護学科二年課程(通信制)		280	〒143-0016 大田区大森北4-1-1	03-3763-6621	

■准看護師コース

設置主体・学校名	修業年限	入学定員	所在地	電話番号	取得できる受験資格
葛飾区医師会附属看護専門学校准看護学科	昼2年	70	〒124-0011 葛飾区四つ木1-6-5	03-3691-3635	准看護師
下谷医師会立看護高等専修学校	昼2年	40	〒110-0015 台東区東上野3-38-1	03-3836-0007	
世田谷区医師会立看護高等専修学校	昼2年	40	〒156-0043 世田谷区松原6-37-10	03-6704-9113	
愛国高等学校衛生看護科	昼3年	40	〒133-8585 江戸川区西小岩5-7-1	03-3658-4111	
世田谷中央看護高等専修学校	昼2年	30	〒154-0017 世田谷区世田谷1-34-10	03-3429-7341	
東京精神科病院協会府中看護高等専修学校	昼2年	50	〒183-0055 府中市府中町1-23-3	042-361-3638	

■保健師コース(大学院)

設置主体・学校名	修業年限	入学定員	所在地	電話番号	取得できる受験資格
東京大学大学院医学系研究科健康科学・看護学専攻	昼2年	10	〒113-0033 文京区本郷7-3-1	03-5841-3309	保健師
国際医療福祉大学大学院医療福祉学研究科 保健医療学専攻公衆衛生看護学領域実践コース	昼2年	15	〒107-8402 港区赤坂4-1-26	03-5574-3900	
聖路加国際大学大学院看護学研究科看護学専攻	昼2年	32(15)	〒104-0044 中央区明石町10-1	03-3543-6391	
東京医療保健大学大学院看護学研究科看護学専攻 高度実践公衆衛生看護コース	昼2年	5	〒152-8558 目黒区東が丘2-5-1	03-5779-5031	
東邦大学大学院看護学研究科看護学専攻 高度実践公衆衛生看護学課程	昼2年	5	〒143-0015 大田区大森西4-16-20	03-3762-9881	

() 養成可能数

■助産師コース

設置主体・学校名	修業年限	入学定員	所在地	電話番号	取得できる受験資格
母子保健研修センター助産師学校	昼1年	25	〒112-0013 文京区音羽1-19-18	03-5981-3027	助産師
日本赤十字社助産師学校	昼1年	40	〒150-0012 渋谷区広尾4-1-3	03-3400-0112	
東京都立大学助産学専攻科	昼1年	10	〒116-8551 荒川区東尾久7-2-10	03-3819-1211	
首都医校助産師学科	昼1年	25	〒160-0023 新宿区西新宿1-7-3	03-3346-3000	
上智大学助産学専攻科	昼1年	10	〒161-8550 新宿区下落合4-16-11	03-3238-3111	
帝京大学助産学専攻科	昼1年	15	〒173-8605 板橋区加賀2-11-1	03-3964-1211	
東京医療保健大学助産学専攻科	昼1年	15	〒141-8648 品川区東五反田4-1-17	03-5421-7655	
中林病院助産師学院	昼1年	20	〒131-0032 墨田区東向島3-29-1	03-3614-5030	
聖路加国際大学大学院看護学研究科 ウィメンズヘルス・助産学専攻	昼2年	18(15)	〒104-0044 中央区明石町10-1	03-3543-6391	
東京医療保健大学大学院看護学研究科 看護学専攻高度実践助産コース	昼2年	10	〒152-8558 目黒区東が丘2-5-1	03-5779-5031	
東京女子医科大学大学院看護学研究科 看護学専攻実践看護学II(ウィメンズヘルス)	昼2年	7	〒162-8666 新宿区河田町8-1	03-3353-8111	
東京大学大学院医学系研究科健康科学・看護学専攻	昼2年	5	〒113-0033 文京区本郷7-3-1	03-5841-3309	
東邦大学大学院看護学研究科 看護学専攻実践助産学課程	昼2年	5	〒143-0015 大田区大森西4-16-20	03-3762-9881	
日本赤十字看護大学大学院看護学研究科 修士課程国際保健助産学専攻	昼2年	15	〒150-0012 渋谷区広尾4-1-3	03-3409-0875	

() 養成可能数

東京都の看護師等修学資金貸与制度

申込の資格

保健師、助産師、看護師、准看護師養成施設等に在学中(※)で、卒業後は一定期間以上、都内の病院や診療所などで看護の仕事をしよと考えている方。

※都外の養成施設等の方は、都内に居住している必要あり

貸与の内容

ご自身のニーズに合わせ、4種類の貸与月額(25,000円/50,000円/75,000円/100,000円)の中から選択できます。

返還

貸与月額と就職先の施設によって、返還する金額が決まります。返還方法は、月賦・半年賦・一括から選択できます。なお、返還金は無利子ですが、延滞した場合は延滞利子がかかります。

募集・申込手続

毎年4月に養成施設等を通じて申込を行っています。申込書に関係書類を添えて、在学する養成施設等に提出してください。

返還の免除

卒業後、免許を取得し直ちに都内施設(※ア)又は指定施設(※イ)で、引き続き5年又は7年以上、看護業務に従事した場合は、申請により返還が免除されます。

免除条件	貸与月額	免除金額
都内施設に5年間従事	2.5万～10万	2.5万×貸与月数
指定施設に5年間従事	2.5万	2.5万×貸与月数
	5万～10万	5万×貸与月数
指定施設に7年間従事	2.5万～5万	貸与月額×貸与月数
	7.5万～10万	7.5万×貸与月数

※ア 都内施設:都内に存する施設であって、医療法その他法令に基づき、保健師、助産師、看護師又は准看護師のいずれかを配置するもの

※イ 指定施設:200床未満の病院・精神病床数が80%以上の病院・診療所・介護老人保健施設・訪問看護ステーション等

修学資金貸与制度の詳細な内容は、各学校または下記にお問い合わせください。

東京都福祉保健局医療政策部 医療人材課看護担当
〒163-8001 東京都新宿区西新宿二丁目8番1号

TEL.03(5320)4444

ホームページ

<http://www.fukushihoken.metro.tokyo.jp/iry/shikaku/syugaku/index.html>

東京都ナースプラザ

●設置主体 / ●東京都 ●運営受託者 / 公益社団法人 東京都看護協会

〒160-0023
東京都新宿区西新宿4-2-19 東京都看護協会会館5階
TEL.03-5309-2063(庶務) FAX.03-5309-2064

ホームページ <https://www.np-tokyo.jp/>
Eメールアドレス np@np-tokyo.jp
開館日 月～金 AM9:00～PM5:00(祝日を除く)

ホームページ



ナースバンクは東京都ナースプラザの職業紹介部門です。資格取得の相談も行っています。

ナースバンク東京

〒160-0023
東京都新宿区西新宿4-2-19 東京都看護協会会館2階
TEL. 03-5309-2065 FAX. 03-5309-2066

Eメールアドレス tokyo@nurse-center.net
開館日 月～木・土 AM9:00～PM5:00(祝日を除く)
金 AM9:00～PM6:00(祝日を除く)



交通
■都営大江戸線
西新宿五丁目駅出口A1又はA2から徒歩4分
■東京メトロ丸の内線
西新宿駅2番出口から徒歩10分

ナースバンク立川

〒190-0012
東京都立川市曙町1-21-1 いちご立川ビル6階
TEL. 042-529-7077 FAX. 042-529-7071

Eメールアドレス tachikawa@nurse-center.net
開館日 月～金 AM9:00～PM5:00(祝日を除く)



交通
■JR 立川駅北口から徒歩7分
■多摩都市モノレール線
立川北駅から徒歩7分