

報道関係者 各位

平成28年3月31日
(照会先)
再生プロジェクト推進室
改革統括グループ長 山下 幸一
改革統括グループ参事役 小野 健一郎
(電話直通 03-6897-4052)
人事管理部人事グループ長 矢口 明
人事管理部人事グループ参事役 酒井 直樹
(電話直通 03-6892-0713)
経営企画部広報室
(電話直通 03-5344-1110)

日本年金機構が組織再編を行います

このたび、日本年金機構は、昨年末に策定した業務改善計画に基づき、組織面、人事面及び業務面での改革を着実に実施するとともに、現場を中心とした体制の構築をめざし、組織再編及び人事異動を行います。

組織再編・人事異動のポイントは別添1、日本年金機構組織図は別添2、人事異動は別添3のとおりです。

日本年金機構では、平成28年の組織目標を「再生元年－自ら考え、自ら改革する－」とし、日本年金機構再生プロジェクトの実行、情報セキュリティ対策の強化、基幹業務の推進を重点取組課題と位置づけています。

引き続き、年金業務の着実な実施に向けて、業務改善計画に基づく取組を進めてまいります。

組織再編・人事異動のポイント

1. 組織の一体化

組織の一体化、意思決定・情報共有ルートの短縮、人員集約及び効率化を目的に、ブロック本部を本部に統合し、新たに地域部を設置(別紙)するとともに、本部からのルールの徹底と年金事務所等の実態を把握し本部にフィードバックする役割を担う「事業推進役」(呼称:地域マネージャー)を地域部に設置します。

- ① 本部とブロック本部の統合
 - ・平成 28 年 4 月 人事・労務関係業務の統合
 - ・平成 28 年 10 月 経理関係業務の統合(予定)
 - ・平成 29 年 4 月 現場管理・支援関係業務の統合により本部への統合完了(予定)
- ② 地域部の創設
- ③ 地域マネージャーの設置

※ 平成 28 年 4 月異動において、拠点から本部へ異動した者 190 名

2. 業務削減会議の設置

日本年金機構の本部、年金事務所及び事務センターの業務内容について、その必要性や効果検証を行い、業務の効率化・合理化を行うため業務削減会議を設置します。

3. 女性管理職の登用

政府方針に基づく女性活躍推進の観点から、女性管理職の登用を拡大しました。これにより女性管理職比率は組織目標としていた13%を達成しました。

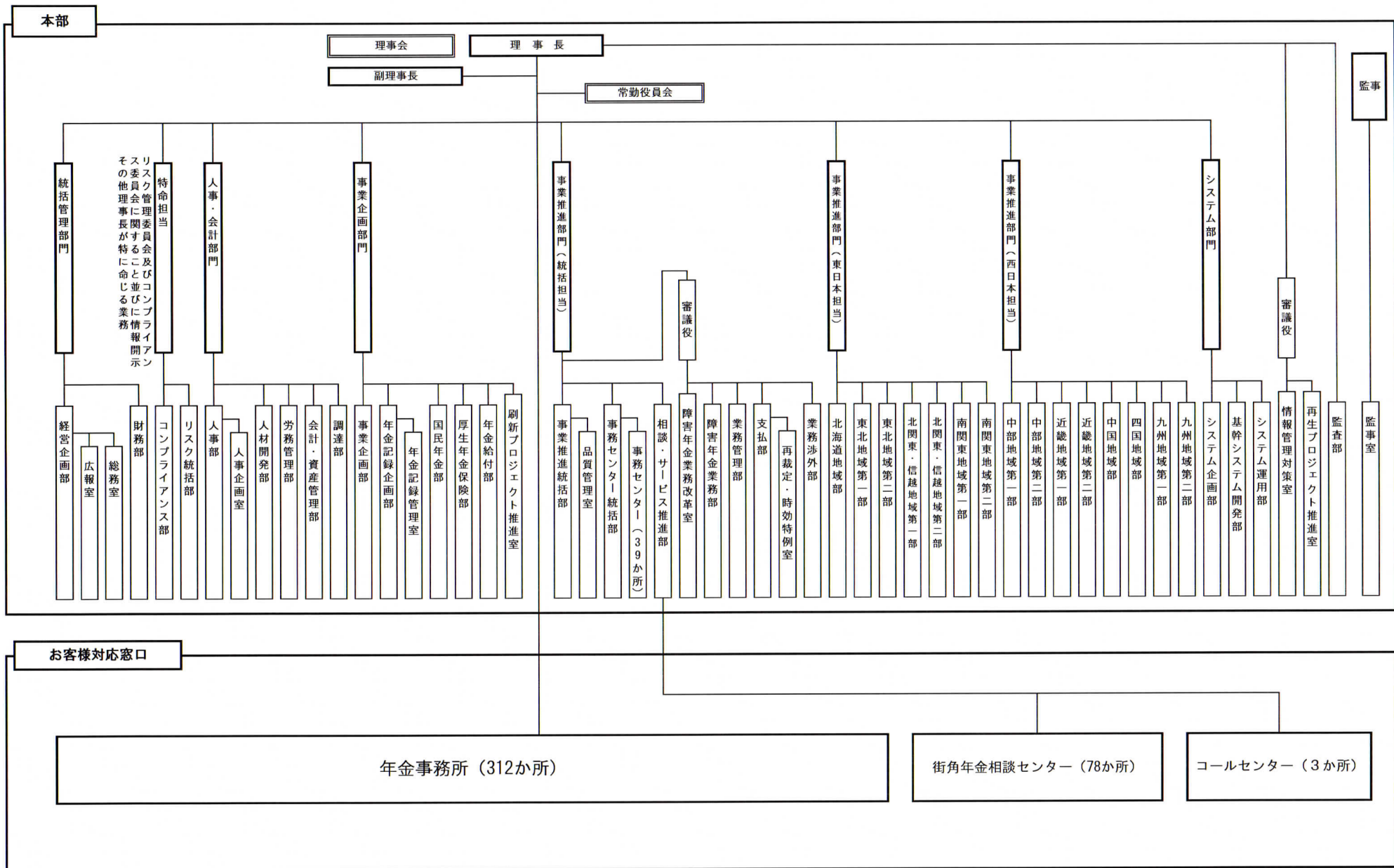
本部部長として、東北地域第一部長及び事業推進統括部品質管理室長に女性職員を登用します。

4. 人事交流等の促進

職員の意識改革やスキルの向上を図るため、厚生労働省との人事交流の拡大や民間他企業への出向を開始します。

- ① 民間他企業への出向(新) 2名
- ② 海外政府への職員派遣(新) 1名(モンゴル国)
- ③ 厚生労働省等との人事交流 16名

日本年金機構組織図 【平成28年4月】



I. 職員の人事異動

新	氏名	旧
本部／審議役 本部／障害年金業務改革室長 (兼務)	町田 好正	本部／審議役 南関東ブロック本部／本部長 (兼務) 本部／給付業務改革室長 (兼務)
本部／経営管理監	今井 一郎	厚生労働省大臣官房付 (財務省主計局調査課財政調査官)
本部／経営企画部企画調整監	小原 正	中国ブロック本部／本部長
本部／コンプライアンス部長	村瀬 智之	本部／法務・コンプライアンス部長
本部／リスク統括部長	岡村 計三	中国ブロック本部／管理部長
本部／人事部長	町田 浩	本部／情報管理対策室次長
本部／人事部副部長	北田 重夫	南関東ブロック本部／管理部総合調整 グループ長
本部／人事部人事企画室長	矢口 明	本部／人事管理部人事グループ長
本部／人材開発部長	上野 太美夫	北関東・信越ブロック本部／本部長
本部／人材開発部人事調整監	内田 直子	本部／人事管理部人事調整監
本部／会計・資産管理部長	菊池 守人	東北ブロック本部／管理部長
本部／年金記録企画部年金記録管 理室長	横田 孝弘	四国ブロック本部／管理部長
本部／年金給付部長	田中 謙一	本部／給付企画部長
本部／刷新プロジェクト推進室長	佐藤 章	本部／刷新プロジェクト推進室企画調 整監
本部／刷新プロジェクト推進室企 画調整監	勢埜 一	四国ブロック本部／管理部総合調整・経 理グループ長

新	氏 名	旧
本部／刷新プロジェクト推進室システム調整監	青木 弘之	本部／新システム開発部長
本部／刷新プロジェクト推進室事業調整監	細谷 文秋	本部／刷新プロジェクト推進室刷新統括グループ長
本部／事業推進統括部長	安部 隆	本部／人事管理部長
本部／事業推進統括部品質管理室長	石倉 裕子	本部／再生プロジェクト推進室業務改革第2グループ長
本部／事務センター統括部長	田中 章夫	本部／品質管理部長
本部／相談・サービス推進部長	濱田 聡	本部／国民年金部適用企画指導グループ長
本部／障害年金業務改革室企画調整監	埜田 裕一	本部／給付業務改革室企画調整監
本部／業務管理部長	福井 隆昭	北海道ブロック本部／管理部長
本部／支払部長	佐々木 勝稔	九州ブロック本部／管理部長
本部／支払部再裁定・時効特例室長	林 繁治	本部／年金相談部長
本部／業務渉外部長	鍛冶場 慎二	本部／財務部管理室長
本部／北海道地域部長	鈴木 秀利	北海道ブロック本部／業務支援部長
本部／東北地域第一部長	佐藤 近子	東北ブロック本部／適用・徴収支援部厚生年金適用支援グループ長
本部／東北地域第二部長	佐野 政義	東北ブロック本部／相談・給付支援部長
本部／北関東・信越地域第一部長	土子 弘	北関東・信越ブロック本部／管理部長
本部／北関東・信越地域第二部長	佐藤 功一	北関東・信越ブロック本部／相談・給付支援部長

新	氏 名	旧
本部／南関東地域第一部長	森田 章	南関東ブロック本部／管理部長
本部／南関東地域第二部長	青島 和宏	南関東ブロック本部／適用・徴収支援部長
本部／中部地域第一部長	市川 明広	中部ブロック本部／管理部人事グループ長
本部／中部地域第二部長	吉野 優	中国ブロック 山口年金事務所長
本部／近畿地域第一部長	藤原 憲司	近畿ブロック本部／適用・徴収支援部長
本部／近畿地域第二部長	小崎 正二	近畿ブロック本部／管理部長
本部／中国地域部長	松永 省三	中国ブロック本部／相談・給付支援部長
本部／四国地域部長	軽部 美治	四国ブロック本部／業務支援部長
本部／九州地域第一部長	吉田 和雄	九州ブロック本部／適用・徴収支援部長
本部／九州地域第二部長	内田 平	九州ブロック本部／管理部人事・労務グループ長
本部／北海道地域部事業推進役 (地域マネージャー)	立田 愛雄	北海道ブロック本部／業務支援部厚生年金支援グループ長
本部／東北地域第一部事業推進役 (地域マネージャー)	石井 満裕	東北ブロック本部／適用・徴収支援部国民年金支援グループ長
本部／東北地域第二部事業推進役 (地域マネージャー)	高橋 力也	東北ブロック本部／適用・徴収支援部厚生年金徴収支援グループ長
本部／北関東・信越地域第一部事業推進役 (地域マネージャー)	下田 秀樹	東北ブロック 米沢年金事務所長
本部／北関東・信越地域第二部事業推進役 (地域マネージャー)	海津 秀明	北関東・信越ブロック本部／埼玉事務センター国民年金第1グループ長
本部／南関東地域第一部事業推進役 (地域マネージャー)	北村 実樹	南関東ブロック 荒川年金事務所長

新	氏名	旧
本部／南関東地域第二部事業推進役（地域マネージャー）	土屋 奈那子	近畿ブロック本部／相談・給付支援部サービス推進・お客様相談グループ長
本部／中部地域第一部事業推進役（地域マネージャー）	木野村 要	中部ブロック 笠寺年金事務所長
本部／中部地域第二部事業推進役（地域マネージャー）	須川 和哲	中部ブロック 岡崎年金事務所長
本部／近畿地域第一部事業推進役（地域マネージャー）	岡村 幸健	中部ブロック 刈谷年金事務所長
本部／近畿地域第二部事業推進役（地域マネージャー）	山田 勝	中部ブロック 多治見年金事務所長
本部／中国地域部事業推進役（地域マネージャー）	久保 勇紀	中国ブロック 高梁年金事務所長
本部／四国地域部事業推進役（地域マネージャー）	奥切 章	近畿ブロック 桜井年金事務所長
本部／九州地域第一部事業推進役（地域マネージャー）	船底 隆	九州ブロック本部／適用・徴収支援部厚生年金徴収支援グループ長
本部／九州地域第二部事業推進役（地域マネージャー）	松原 雄一郎	九州ブロック 平良年金事務所長
本部システム企画部長	真保栄 修	本部／基幹システム開発部長
本部／基幹システム開発部長	佐藤 幸夫	本部／システム企画部システム企画グループ長
本部／監査部副部長	江藤 友保	南関東ブロック 立川年金事務所長

(別紙)

ブロック本部統合後の組織名称及び管轄区域

〈統合年月日：平成28年4月1日〉

○平成29年3月まではブロック本部所在地(下記所在地)にて業務を継続し、平成29年4月1日に機構本部(東京都杉並区高井戸西)に移転する予定です。

新組織名称	所在地	管轄区域
北海道地域部	〒003-8576 札幌市白石区東札幌3条1-1 コンベンションゲートウェイビル6階	北海道
東北地域第一部	〒980-6017 仙台市青葉区中央4-6-1 住友生命仙台中央ビル(SS30)17階	宮城県 山形県 福島県
東北地域第二部		青森県 岩手県 秋田県
北関東・信越地域第一部	〒330-9507 さいたま市浦和区北浦和5-5-1	埼玉県 茨城県 栃木県
北関東・信越地域第二部		群馬県 新潟県 長野県
南関東地域第一部	〒169-8012 新宿区大久保2-12-1	東京都(※1)
南関東地域第二部		千葉県 東京都(※2) 神奈川県 山梨県
中部地域第一部	〒460-8565 名古屋市中区錦1-18-22 名古屋ATビル10階	愛知県(※3) 富山県 石川県 岐阜県
中部地域第二部		愛知県(※4) 静岡県 三重県
近畿地域第一部	〒541-0053 大阪市中央区本町3-4-8 東京建物本町ビル7階	大阪府(※5) 福井県 滋賀県 京都府
近畿地域第二部		大阪府(※6) 兵庫県 奈良県 和歌山県
中国地域部	〒730-8654 広島市中区中島町3-25 ニッセイ平和公園ビル6階	鳥取県 島根県 岡山県 広島県 山口県
四国地域部	〒760-0023 高松市寿町2-1-1 高松第一生命ビルディング新館2階	徳島県 香川県 愛媛県 高知県
九州地域第一部	〒812-8534 福岡市博多区博多駅前1-5-1 博多大博通ビルディング2階	福岡県 佐賀県 長崎県 大分県
九州地域第二部		熊本県 宮崎県 鹿児島県 沖縄県

※1：【東京23区】千代田、中央、港、新宿、杉並、中野、上野、文京、墨田、江東、江戸川、品川、大田、渋谷、目黒、世田谷、池袋、北、板橋、練馬、足立、荒川、葛飾

※2：【多摩地区】立川、青梅、八王子、武蔵野、府中

※3：【尾張地区】大曾根、中村、鶴舞、熱田、笠寺、昭和、名古屋西、名古屋北、一宮、瀬戸、半田

※4：【三河地区】豊橋、岡崎、豊川、刈谷、豊田

※5：【大阪市】天満、福島、大手前、堀江、市岡、天王寺(大阪市内含む)、平野、難波、玉出、淀川、今里、城東

※6：【大阪市以外】貝塚、堺東、堺西、東大阪、八尾、吹田、豊中、守口、枚方

※注：ブロック本部の人事関係業務につきましては、平成28年4月に機構本部(東京都杉並区高井戸西)に移管しました。

また、ブロック本部の経理関係業務につきましては、平成28年10月に機構本部(東京都杉並区高井戸西)に移管します。

(参考)

I. 役員の人事異動

役員の異動(平成28年4月1日付)

新	氏名	旧
事業企画部門担当理事	宮本 真司	事業企画部門担当理事 本部/刷新プロジェクト推進室 長(兼務)
事業推進部門(統括担当)担当 理事	深田 修	事業管理部門担当理事
事業推進部門(東日本担当) 担当理事	大澤 範恭	年金給付業務部門担当理事
事業推進部門(西日本担当) 担当理事	福原 元	近畿ブロック本部担当理事

II. 職員の人事異動

職員の異動(平成28年3月24日付)

(1) 年金事務所

新	氏名	旧
南関東 甲府年金事務所長	峰 一史	本部/支払部支払管理グループ長

職員の異動(平成28年4月1日付)

(1) 本部

新	氏名	旧
本部/審議役 本部/障害年金業務改革室 長(兼務)	町田 好正	本部/審議役 南関東ブロック本部/本部長 (兼務) 本部/給付業務改革室長(兼務)

新	氏 名	旧
本部／経営管理監	今井 一郎	厚生労働省大臣官房付 (財務省主計局調査課財政調査官)
本部／経営企画部企画調整監	小原 正	中国ブロック本部／本部長
本部／コンプライアンス部長	村瀬 智之	本部／法務・コンプライアンス部長
本部／リスク統括部長	岡村 計三	中国ブロック本部／管理部長
本部／人事部長	町田 浩	本部／情報管理対策室次長
本部／人事部副部長	北田 重夫	南関東ブロック本部／管理部総合調整グループ長
本部／人事部人事企画室長	矢口 明	本部／人事管理部人事グループ長
本部／人材開発部長	上野 太美夫	北関東・信越ブロック本部／本部長
本部／人材開発部人事調整監	内田 直子	本部／人事管理部人事調整監
本部／会計・資産管理部長	菊池 守人	東北ブロック本部／管理部長
本部／年金記録企画部年金記録管理室長	横田 孝弘	四国ブロック本部／管理部長
本部／年金給付部長	田中 謙一	本部／給付企画部長
本部／刷新プロジェクト推進室長	佐藤 章	本部／刷新プロジェクト推進室企画調整監

新	氏 名	旧
本部／刷新プロジェクト推進室企画調整監	勢崎 一	四国ブロック本部／管理部総合調整・経理グループ長
本部／刷新プロジェクト推進室システム調整監	青木 弘之	本部／新システム開発部長
本部／刷新プロジェクト推進室事業調整監	細谷 文秋	本部／刷新プロジェクト推進室刷新統括グループ長
本部／事業推進統括部長	安部 隆	本部／人事管理部長
本部／事業推進統括部品質管理室長	石倉 裕子	本部／再生プロジェクト推進室業務改革第2グループ長
本部／事務センター統括部長	田中 章夫	本部／品質管理部長
本部／相談・サービス推進部長	濱田 聡	本部／国民年金部適用企画指導グループ長
本部／障害年金業務改革室企画調整監	埜田 裕一	本部／給付業務改革室企画調整監
本部／業務管理部長	福井 隆昭	北海道ブロック本部／管理部長
本部／支払部長	佐々木 勝稔	九州ブロック本部／管理部長
本部／支払部再裁定・時効特例室長	林 繁治	本部／年金相談部長
本部／業務渉外部長	鍛冶場 慎二	本部／財務部管理室長
本部／北海道地域部長	鈴木 秀利	北海道ブロック本部／業務支援部長

新	氏 名	旧
本部／東北地域第一部長	佐藤 近子	東北ブロック本部／適用・徴収支援部厚生年金適用支援グループ長
本部／東北地域第二部長	佐野 政義	東北ブロック本部／相談・給付支援部長
本部／北関東・信越地域第一部長	土子 弘	北関東・信越ブロック本部／管理部長
本部／北関東・信越地域第二部長	佐藤 功一	北関東・信越ブロック本部／相談・給付支援部長
本部／南関東地域第一部長	森田 章	南関東ブロック本部／管理部長
本部／南関東地域第二部長	青島 和宏	南関東ブロック本部／適用・徴収支援部長
本部／中部地域第一部長	市川 明広	中部ブロック本部／管理部人事グループ長
本部／中部地域第二部長	吉野 優	中国ブロック 山口年金事務所長
本部／近畿地域第一部長	藤原 憲司	近畿ブロック本部／適用・徴収支援部長
本部／近畿地域第二部長	小崎 正二	近畿ブロック本部／管理部長
本部／中国地域部長	松永 省三	中国ブロック本部／相談・給付支援部長
本部／四国地域部長	軽部 美治	四国ブロック本部／業務支援部長
本部／九州地域第一部長	吉田 和雄	九州ブロック本部／適用・徴収支援部長

新	氏 名	旧
本部／九州地域第二部長	内田 平	九州ブロック本部／管理部人事・労務グループ長
本部／北海道地域部事業推進役（地域マネージャー）	立田 愛雄	北海道ブロック本部／業務支援部厚生年金支援グループ長
本部／東北地域第一部事業推進役（地域マネージャー）	石井 満裕	東北ブロック本部／適用・徴収支援部国民年金支援グループ長
本部／東北地域第二部事業推進役（地域マネージャー）	高橋 力也	東北ブロック本部／適用・徴収支援部厚生年金徴収支援グループ長
本部／北関東・信越地域第一部事業推進役（地域マネージャー）	下田 秀樹	東北ブロック 米沢年金事務所長
本部／北関東・信越地域第二部事業推進役（地域マネージャー）	海津 秀明	北関東・信越ブロック本部／埼玉事務センター国民年金第1グループ長
本部／南関東地域第一部事業推進役（地域マネージャー）	北村 実樹	南関東ブロック 荒川年金事務所長
本部／南関東地域第二部事業推進役（地域マネージャー）	土屋 奈那子	近畿ブロック本部／相談・給付支援部サービス推進・お客様相談グループ長
本部／中部地域第一部事業推進役（地域マネージャー）	木野村 要	中部ブロック 笠寺年金事務所長
本部／中部地域第二部事業推進役（地域マネージャー）	須川 和哲	中部ブロック 岡崎年金事務所長
本部／近畿地域第一部事業推進役（地域マネージャー）	岡村 幸健	中部ブロック 刈谷年金事務所長
本部／近畿地域第二部事業推進役（地域マネージャー）	山田 勝	中部ブロック 多治見年金事務所長
本部／中国地域部事業推進役（地域マネージャー）	久保 勇紀	中国ブロック 高梁年金事務所長

新	氏名	旧
本部／四国地域部事業推進役 (地域マネージャー)	奥切 章	近畿ブロック 桜井年金事務所長
本部／九州地域第一部事業推進役 (地域マネージャー)	船底 隆	九州ブロック本部／適用・徴収支援 部厚生年金徴収支援グループ長
本部／九州地域第二部事業推進役 (地域マネージャー)	松原 雄一郎	九州ブロック 平良年金事務所長
本部システム企画部長	真保栄 修	本部／基幹システム開発部長
本部／基幹システム開発部長	佐藤 幸夫	本部／システム企画部システム企画 グループ長 本部／システム企画部システム 開発調整グループ長 (兼務)
本部／監査部副部長	江藤 友保	南関東ブロック 立川年金事務所長

(2) 事務センター

新	氏名	旧
仙台広域事務センター長	星 善作	北関東・信越ブロック本部／適用・ 徴収支援部長
青森事務センター長	斎藤 春樹	東北ブロック本部／適用・徴収支援 部長
高崎広域事務センター長	仲山 岳典	北関東・信越ブロック本部／適用・ 徴収支援部厚生年金適用支援グルー プ長
千葉事務センター長	長見 順二	南関東ブロック 世田谷年金事務所長

新	氏 名	旧
東京事務センター長	古川 寿夫	南関東ブロック本部／適用・徴収支援部厚生年金徴収支援グループ長
岐阜事務センター長	山下 賢一	中部ブロック本部／相談・給付支援部相談・給付支援グループ長
愛知事務センター長	蛭子井 信雄	本部／給付企画部業務管理室長
大阪広域事務センター長	安積 孝之	近畿ブロック本部／管理部総合調整グループ長
徳島事務センター長	三橋 公司	九州ブロック 玉名年金事務所長
香川事務センター長	山本 和良	本部／調達部契約グループ長
愛媛事務センター長	和泉 彰司	近畿ブロック 市岡年金事務所長
福岡広域事務センター長	南里 剛太	本部／年金記録企画部年金記録管理室長
鹿児島事務センター長	中島 博之	九州ブロック本部／沖縄事務センター長
沖縄事務センター長	本濱 哲二	九州ブロック コザ年金事務所長

(3)年金事務所

新	氏 名	旧
札幌北年金事務所長	藤代 文敏	北海道ブロック 函館年金事務所長

新	氏名	旧
新さっぽろ年金事務所長	鈴木 みどり	北関東・信越ブロック 春日部年金事務所副所長
函館年金事務所長	鳥井 裕文	南関東ブロック 板橋年金事務所長
釧路年金事務所長	安藤 信喜	東北ブロック 古川年金事務所長
八戸年金事務所長	佐々木 真奈美	東北ブロック 寒河江年金事務所長
弘前年金事務所長	長尾 喬之	東北ブロック 鶴岡年金事務所長
一関年金事務所長	野原 洋	中部ブロック 半田年金事務所副所長
宮古年金事務所長	大和田 正美	南関東ブロック 品川年金事務所 厚生年金適用調査課長
仙台東年金事務所長	佐藤 康雅	南関東ブロック 北年金事務所長
仙台南年金事務所長	大川 義男	東北ブロック本部／仙台広域事務 センター長
古川年金事務所長	藤井 龍博	中部ブロック本部／適用・徴収支 援部厚生年金適用支援グループ
秋田年金事務所長	高橋 直彦	東北ブロック 一関年金事務所長
鷹巣年金事務所長	吉岡 美奈子	東北ブロック 大曲年金事務所長
大曲年金事務所長	熊田 学	中部ブロック 掛川年金事務所副所長

新	氏名	旧
山形年金事務所長	村山 賢司	東北ブロック本部／青森事務センター長
寒河江年金事務所長	高澤 有美	南関東ブロック本部／管理部総合調整グループ
鶴岡年金事務所長	太田 仁司	本部／年金相談部相談企画グループ
米沢年金事務所長	中村 正志	南関東ブロック 港北年金事務所長
水戸南年金事務所長	杉山 裕保	本部／国民年金部適用企画指導グループ
大田原年金事務所長	田代 昌春	北関東・信越ブロック 秩父年金事務所長
栃木年金事務所長	田島 富士子	北関東・信越ブロック本部／高崎広域事務センター長
高崎年金事務所長	市川 次夫	中部ブロック 大垣年金事務所長
渋川年金事務所長	細野 英雄	北関東・信越ブロック 大田原年金事務所長
大宮年金事務所長	野沢 良治	東北ブロック 鷹巣年金事務所長
川越年金事務所長	上村 義洋	北関東・信越ブロック 新発田年金事務所長
越谷年金事務所長	工藤 哲彦	東北ブロック むつ年金事務所副所長
秩父年金事務所長	風張 信男	東北ブロック 仙台東年金事務所 厚生年金適用調査課長

新	氏名	旧
新潟西年金事務所長	金川 陽一	中部ブロック 富山年金事務所副所長
新発田年金事務所長	武田 正男	南関東ブロック 青梅年金事務所長
長野北年金事務所長	上田 里恵	中部ブロック 松阪年金事務所副所長
船橋年金事務所長	三輪 佳生	中部ブロック 岡崎年金事務所 厚生年金徴収課長
港年金事務所長	柳澤 卓次	南関東ブロック 上野年金事務所長
新宿年金事務所長	藤田 光徳	南関東ブロック本部／東京事務センター長
上野年金事務所長	田坂 洋	南関東ブロック 小田原年金事務所長
品川年金事務所長	歌津 勝	九州ブロック本部／宮崎事務センター管理・厚生年金適用グループ長
大田年金事務所長	芝寄 一美	南関東ブロック 横浜西年金事務所長
渋谷年金事務所長	住谷 正明	近畿ブロック本部／兵庫事務センター副事務センター長
世田谷年金事務所長	田所 浩	近畿ブロック 堀江年金事務所長
北年金事務所長	三根 郁夫	中部ブロック 浜松東年金事務所長
板橋年金事務所長	競 浩文	中部ブロック 大曾根年金事務所副所長

新	氏 名	旧
練馬年金事務所長	待田 芳邦	中部ブロック 名古屋西年金事務所副所長
荒川年金事務所長	青山 由美	本部／給付企画部業務管理室給付 管理グループ長
立川年金事務所長	山崎 知生	中部ブロック 大曾根年金事務所長
青梅年金事務所長	植松 章子	本部／情報管理対策室インシデ ント対策グループ長
港北年金事務所長	渡部 政仁	南関東ブロック本部／管理部経理 グループ長
横浜西年金事務所長	花田 慎嗣	東北ブロック 弘前年金事務所長
高津年金事務所長	馬場 秀一	九州ブロック 川内年金事務所副所長
小田原年金事務所長	藤本 学	東北ブロック 花巻年金事務所 厚生年金適用調査課長
金沢南年金事務所長	北畠 弥生	本部／支払部再裁定・時効特例室 再裁定第2グループ長
七尾年金事務所長	渡辺 昌平	北関東・信越ブロック 松本年金事務所副所長
岐阜南年金事務所長	矢野 泰男	四国ブロック本部／業務支援部相 談・給付支援グループ
岐阜北年金事務所長	上野 裕子	中部ブロック 金沢南年金事務所長
多治見年金事務所長	松岡 浩康	北海道ブロック 札幌西年金事務所 厚生年金適用調査課長

新	氏名	旧
大垣年金事務所長	加藤 健	北海道ブロック本部／業務支援部 国民年金支援グループ
静岡年金事務所長	加納 慎二	中部ブロック 岐阜北年金事務所長
浜松東年金事務所長	大屋 修蔵	四国ブロック 善通寺年金事務所 厚生年金適用調査課長
富士年金事務所長	大田 成昭	厚生労働省年金局事業管理課給付 事業室長補佐
大曽根年金事務所長	竹下 充昭	中部ブロック本部／適用・徴収支 援部厚生年金適用支援グループ長
笠寺年金事務所長	野村 豊	北関東・信越ブロック本部／埼玉 事務センター副事務センター長
昭和年金事務所長	高木 義治	近畿ブロック本部 守口年金事務所副所長
名古屋北年金事務所長	福井 一也	南関東ブロック 幕張年金事務所 厚生年金適用調査課長
岡崎年金事務所長	矢野 潔	九州ブロック 東福岡年金事務所副所長
一宮年金事務所長	藤原 敏次	中部ブロック本部／愛知事務セン ター副事務センター長
半田年金事務所長	佐野 吏	中国ブロック 広島東年金事務所副所長
刈谷年金事務所長	西脇 悟	本部／サービス推進部長
尾鷲年金事務所長	橋本 聡	東北ブロック 白河年金事務所 国民年金課長

新	氏名	旧
上京年金事務所長	森谷 浩之	本部／国民年金部収納企画指導グループ長
中京年金事務所長	森 均	近畿ブロック本部／管理部労務グループ長
堀江年金事務所長	山上 智也	近畿ブロック本部／兵庫事務センター副事務センター長
市岡年金事務所長	玉城 博之	九州ブロック 名護年金事務所 国民年金課長
今里年金事務所長	源五郎丸 縁	九州ブロック 唐津年金事務所 厚生年金適用調査課長
八尾年金事務所長	水上 和幸	中部ブロック本部／金沢広域事務センター管理グループ長
兵庫年金事務所長	柳本 ひふみ	九州ブロック本部／管理部人事・労務グループ
桜井年金事務所長	永井 成司	中部ブロック本部／静岡事務センター副事務センター長
和歌山西年金事務所長	堤 友晴	九州ブロック 諫早年金事務所 厚生年金適用調査課長
倉吉年金事務所長	浅尾 明子	近畿ブロック本部／大阪広域事務センター年金給付第1グループ長
松江年金事務所長	小宮 博幸	中国ブロック本部／適用・徴収支援部国民年支援グループ長
浜田年金事務所長	横内 弘美	九州ブロック 高鍋年金事務所 国民年金課長
高梁年金事務所長	谷口 実	近畿ブロック本部／京都事務センター副事務センター長

新	氏名	旧
広島南年金事務所長	青草 稔	中国ブロック本部／適用・徴収支援部厚生年金適用支援グループ長
呉年金事務所長	福重 悼己	中国ブロック 岩国年金事務所長
三次年金事務所長	村松 利枝子	中部ブロック 鶴舞年金事務所副所長
山口年金事務所長	岩村 千利	中部ブロック 富士年金事務所長
下関年金事務所長	井川 正	九州ブロック 唐津年金事務所長
岩国年金事務所長	甲斐 博	九州ブロック 熊本西年金事務所副所長
高松西年金事務所長	林 和外	四国ブロック本部／愛媛事務センター長
松山東年金事務所長	安西 仁志	四国ブロック本部／徳島事務センター長
宇和島年金事務所長	下川 和幸	九州ブロック 佐賀年金事務所 厚生年金適用調査課長
南国年金事務所長	荒木 克弘	中国ブロック 広島東年金事務所 厚生年金徴収課長
幡多年金事務所長	野口 達夫	南関東ブロック 相模原年金事務所 厚生年金適用調査課長
西福岡年金事務所長	川畑 家則	九州ブロック 加治木年金事務所長
南福岡年金事務所長	濱崎 淳一	近畿ブロック 今里年金事務所長

新	氏名	旧
小倉南年金事務所長	中川 善文	九州ブロック 諫早年金事務所長
小倉北年金事務所長	重枝 和久	近畿ブロック 八尾年金事務所長
直方年金事務所長	重田 智	南関東ブロック 北年金事務所副所長
唐津年金事務所長	長尾 淳	南関東ブロック 港北年金事務所副所長
長崎南年金事務所長	安部 幹雄	九州ブロック本部／福岡広域事務 センター長
長崎北年金事務所長	小川 敏信	九州ブロック 南福岡年金事務所長
諫早年金事務所長	松原 修	南関東ブロック 武蔵野年金事務所副所長
玉名年金事務所長	杉本 真治	近畿ブロック本部／適用・徴収支 援部国民年金支援グループ
宮崎年金事務所長	長野 克生	九州ブロック 都城年金事務所長
高鍋年金事務所長	藤岡 英司	四国ブロック 松山東年金事務所 国民年金課長
都城年金事務所長	田平 兼康	中国ブロック 三次年金事務所長
鹿児島南年金事務所長	松永 正俊	九州ブロック 那覇年金事務所長
鹿児島北年金事務所長	寺原 秀基	九州ブロック本部／管理部総合調 整・経理グループ長

新	氏名	旧
加治木年金事務所長	池本 正之	中国ブロック 福山年金事務所副所長
那覇年金事務所長	宮里 真章	九州ブロック 西福岡年金事務所長
浦添年金事務所長	高橋 厚志	北関東・信越ブロック 春日部年金事務所 厚生年金徴収課長
コザ年金事務所長	垣花 徳一	九州ブロック 小倉北年金事務所長
平良年金事務所長	遠藤 達也	南関東ブロック本部／神奈川事務 センター厚生年金適用第2グルー プ長
石垣年金事務所長	仲谷 佳洋	近畿ブロック 舞鶴年金事務所 厚生年金適用調査課長

職員の退職(平成28年3月31日限り)

新	氏名	旧
退職	谷岡 均	本部／人事管理部人事企画室長
退職	阿蘇 俊彦	本部／システム企画部長
退職	宮崎 尚久	本部／監査部上席参事役(西日本 担当)
退職	山田 直行	北海道ブロック 札幌北年金事務所長
退職	海老原 太	東北ブロック本部／本部長

新	氏 名	旧
退職	杉村 亨	東北ブロック 仙台南年金事務所長
退職	佐藤 弘	東北ブロック 山形年金事務所長
退職	小林 正幸	北関東・信越ブロック 栃木年金事務所長
退職	佐藤 佑子	北関東・信越ブロック 高崎年金事務所長
退職	内藤 清孝	北関東・信越ブロック 川越年金事務所長
退職	江部 正弘	北関東・信越ブロック 長野北年金事務所長
退職	松本 忠廣	南関東ブロック 船橋年金事務所長
退職	成田 直人	南関東ブロック 港年金事務所長
退職	穂苅 稔	南関東ブロック 新宿年金事務所長
退職	古川 寿武	南関東ブロック 品川年金事務所長
退職	遠藤 一英	中部ブロック本部／本部長
退職	田口 伸治	中部ブロック本部／管理部長
退職	斉藤 信行	中部ブロック本部／適用・徴収支 援部長

新	氏 名	旧
退職	白井 茂明	中部ブロック本部／岐阜事務センター長
退職	山口 茂	近畿ブロック本部／相談・給付支援部長
退職	上野 敏博	中国ブロック本部／適用・徴収支援部長
退職	笹岡 功	中国ブロック 松江年金事務所長
退職	太田 明秀	中国ブロック 浜田年金事務所長
退職	森脇 透	中国ブロック 呉年金事務所長
退職	竹村 英機	四国ブロック本部／本部長
退職	永田 耕三	四国ブロック本部／香川事務センター長
退職	小松 千樹	四国ブロック 高松西年金事務所長
退職	谷口 茂材	四国ブロック 松山東年金事務所長
退職	山科 博文	四国ブロック 宇和島年金事務所長
退職	眞方 和彦	九州ブロック本部／本部長
退職	佐伯 恵治	九州ブロック本部／相談・給付支援部長

新	氏 名	旧
退職	石原 晃	九州ブロック本部／鹿児島事務センター長
退職	坪原 勇	九州ブロック 長崎南年金事務所長
退職	山田 順一	九州ブロック 長崎北年金事務所長
退職	野中 透	九州ブロック 宮崎年金事務所長
退職	川口 朗	九州ブロック 鹿児島南年金事務所長
退職	磯野 秀樹	九州ブロック 浦添年金事務所長