

2 輸送状況(2019年度)

2-(1) 輸送人員の推移

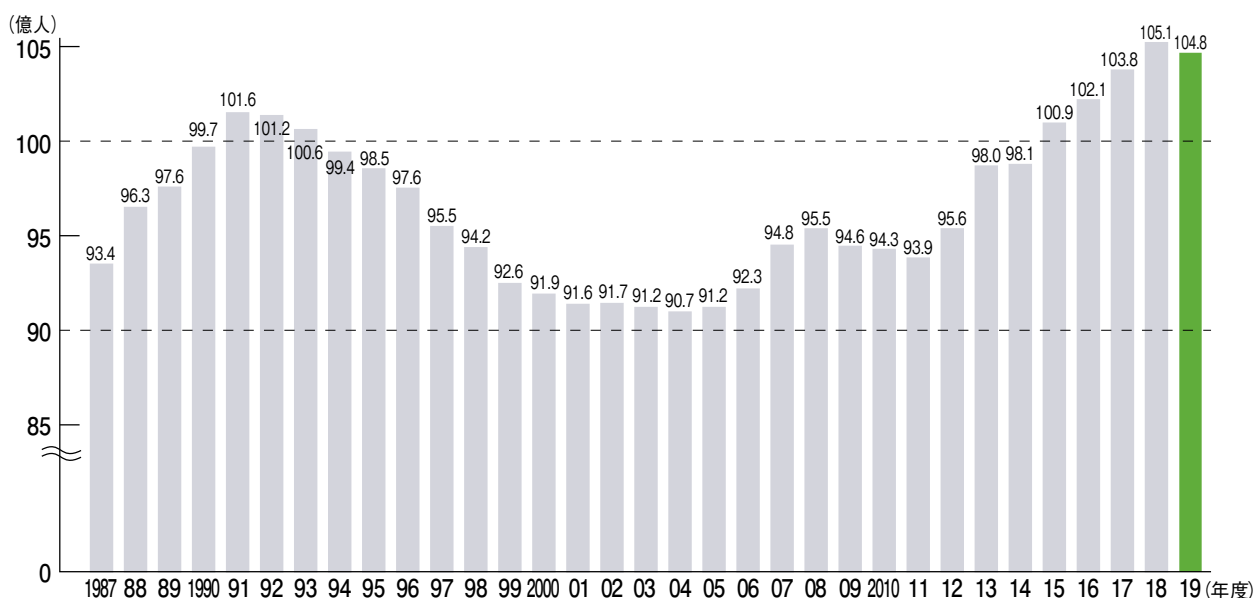
2019年度の大手民鉄16社の輸送人員は、定期旅客62億6千5百万人(対前年度比1.0%増)、定期外旅客42億2千2百万人(同2.0%減)で、旅客合計は104億8千7百万人(同0.2%減)となりました。

バブル崩壊による景気低迷、少子・高齢化に伴う沿線人口の減少などの影響を受け、1991年度を境に長期にわたり減少を続けた輸送人員は2004年度に底を打ち、2005年度から4年連続で増加しましたが、2008年秋以降の景気後退に伴い再び減少に転じ、東日本大震災の影響を受けた2011年度まで足踏みを続けました。

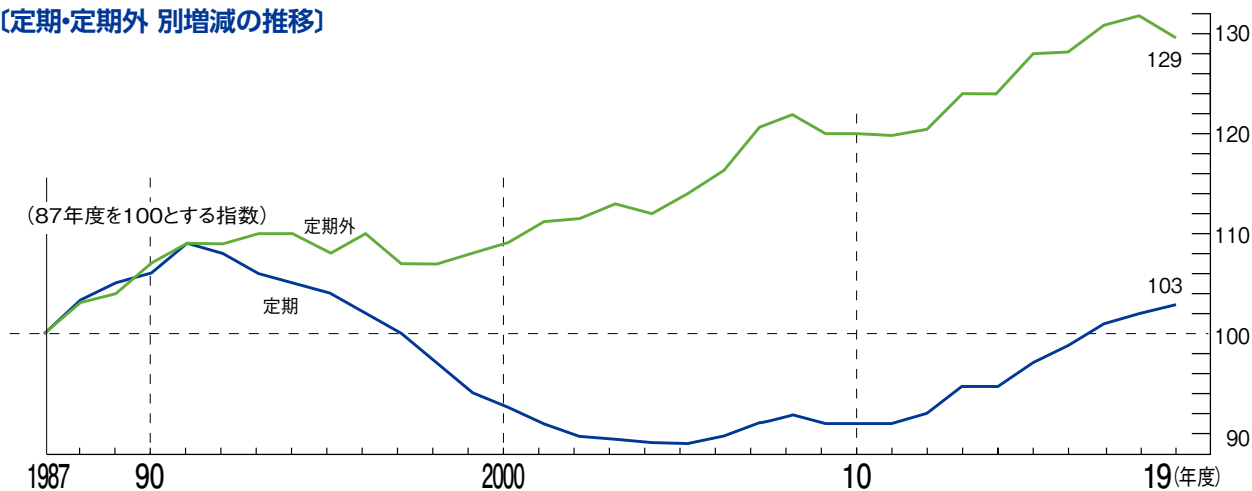
2012年度以降は、景気回復に伴い輸送需要が拡大する一方、訪日外国人旅行者の輸送需要も加わり7年連続で増加しましたが、2019年度は、新型コロナウイルス感染症の影響により、減少しました。

大手民鉄の輸送人員の推移

【旅客合計の推移】



【定期・定期外 別増減の推移】



年度	87	88	89	90	91	92	93	94	95	96	97	98	99	00	01	02	03	04	05	06	07	08	09	10	11	12	13	14	15	16	17	18	19
定期	100	103	105	106	109	108	106	105	104	102	100	97	94	93	91	89	89	89	89	90	91	92	91	91	91	92	95	95	97	99	101	102	103
定期外	100	103	104	107	109	109	110	110	108	110	107	107	108	109	111	112	114	112	114	116	121	122	120	120	119	122	124	124	128	129	131	132	129

2-(2) 輸送人員

(単位:千人、%)

会社名	年度	2019年度	2018年度	増 減	対前年度比
東 武	定期外	315,305	322,903	-7,598	-2.4
	定 期	605,670	603,535	2,135	0.4
	計	920,975	926,438	-5,463	-0.6
西 武	定期外	242,268	248,080	-5,812	-2.3
	定 期	419,719	417,163	2,556	0.6
	計	661,987	665,243	-3,256	-0.5
京 成	定期外	119,014	121,050	-2,036	-1.7
	定 期	173,808	171,540	2,268	1.3
	計	292,822	292,590	232	0.1
京 王	定期外	267,814	275,259	-7,445	-2.7
	定 期	404,751	402,729	2,022	0.5
	計	672,565	677,988	-5,423	-0.8
小田急	定期外	287,589	294,671	-7,082	-2.4
	定 期	477,738	471,984	5,754	1.2
	計	765,327	766,655	-1,328	-0.2
東 急	定期外	464,980	470,647	-5,667	-1.2
	定 期	722,283	718,669	3,614	0.5
	計	1,187,263	1,189,316	-2,053	-0.2
京 急	定期外	212,854	216,065	-3,211	-1.5
	定 期	269,333	267,354	1,979	0.7
	計	482,187	483,419	-1,232	-0.3
東京メトロ	定期外	1,156,999	1,180,113	-23,113	-2.0
	定 期	1,608,003	1,586,054	21,949	1.4
	計	2,765,003	2,766,167	-1,164	-0.0
相 鉄	定期外	80,009	80,970	-961	-1.2
	定 期	153,642	152,246	1,396	0.9
	計	233,651	233,216	435	0.2
名 鉄	定期外	125,622	127,444	-1,822	-1.4
	定 期	268,530	265,792	2,738	1.0
	計	394,152	393,236	916	0.2
近 鉄	定期外	230,086	235,556	-5,470	-2.3
	定 期	341,885	342,481	-596	-0.2
	計	571,971	578,037	-6,066	-1.0
南 海	定期外	97,774	98,886	-1,112	-1.1
	定 期	141,680	140,949	731	0.5
	計	239,454	239,835	-381	-0.2
京 阪	定期外	145,643	149,795	-4,151	-2.8
	定 期	147,461	145,304	2,156	1.5
	計	293,104	295,099	-1,994	-0.7
阪 急	定期外	310,525	318,158	-7,633	-2.4
	定 期	344,604	337,778	6,826	2.0
	計	655,129	655,936	-807	-0.1
阪 神	定期外	118,559	121,012	-2,453	-2.0
	定 期	127,652	124,353	3,299	2.7
	計	246,212	245,366	846	0.3
西 鉄	定期外	47,841	47,950	-109	-0.2
	定 期	58,307	57,363	944	1.6
	計	106,148	105,313	835	0.8
16社計	定期外	4,222,882	4,308,559	-85,677	-2.0
	定 期	6,265,066	6,205,294	59,772	1.0
	(通 勤)	(4,904,232)	(4,832,761)	(71,471)	(1.5)
	(通 学)	(1,360,831)	(1,372,528)	(-11,697)	(-0.2)
	計	10,487,950	10,513,854	-25,904	-0.2

※第2種鉄道事業分、軌道、鋼索鉄道を含む。

(注)16社計の「定期」と「通勤」・「通学」の合計値とは必ずしも一致しない。