

令和2年7月31日

【照会先】

政策統括官付参事官付人口動態・保健社会統計室

統計管理官 五十里 篤

室長補佐 齋藤 重正（内線 7471）

（担当・内線）

死亡担当 計析第一係（内線 7470）

出生担当 計析第二係（内線 7472）

（代表電話） 03(5253)1111

（直通電話） 03(3595)2812

## 平成25年～平成29年 人口動態保健所・市区町村別統計の概況 （人口動態統計特殊報告）

目次	頁
1 人口動態保健所・市区町村別統計について……………	1
(1) 人口動態保健所・市区町村別統計……………	1
(2) 対象市区町村について……………	1
2 出生……………	2
3 死亡……………	4
参 考 ベイス推定とは……………	7
統計表 市区町村別合計特殊出生率・標準化死亡比……………	8

この資料は、厚生労働省ホームページに掲載しています。

掲載場所：「統計情報・白書」→「各種統計調査」→「最近公表の統計資料」→

「平成25年～平成29年 人口動態保健所・市区町村別統計の概況」

(URL) <https://www.mhlw.go.jp/toukei/saikin/hw/jinkou/other/hoken19/index.html>



# 1 人口動態保健所・市区町村別統計について

## (1) 人口動態保健所・市区町村別統計

「人口動態保健所・市区町村別統計」は、人口動態統計として公表している各事象（出生、死亡、死産、婚姻及び離婚）について、国勢調査の年を中心とした5年間の日本における日本人のデータ\*1を基に、保健所及び市区町村（区は特別区及び行政区としている。以下同じ。）ごとに作成したものであり、昭和58年～62年を初回とし、今回が7回目\*2である。

本概況は、平成27年を中心とした平成25年～29年の人口動態統計（確定数）の出生数及び死亡数、並びに平成27年国勢調査による日本人人口（確定数）を基に、出生に関する指標である合計特殊出生率と、死亡に関する指標である標準化死亡比について市区町村別に作成したものである。

なお、市区町村別の合計特殊出生率及び標準化死亡比は、人口規模の小さい地域では、出生数や死亡数の少なさに起因して数値が不安定となるため、小地域の指標の推定に有力なベイズ推定を用いて推定した。

\*1 日本に住んでいる日本人に係る日本において発生した各事象の全数（前年以前に発生したものを除く。）を対象としている。

\*2 公表の遅延：複数の都道府県において平成29年以前の人口動態統計に係る調査票の報告漏れ（平成31年3月29日公表）の存在が判明したことに伴い、当該報告漏れ分を反映した人口動態統計のデータ確定後に集計作業を行ったため、公表が遅れたものである。

## (2) 対象市区町村について

本概況における市区町村は、平成29年12月31日時点のものである。

また、その対象は、人口動態統計の観察対象範囲に含まれる同時点における1,896市区町村のうち、東日本大震災による福島第一原子力発電所の事故に伴う避難指示区域に指定された市町村などの被災地域において、平成27年国勢調査人口が過少であるいくつかの市町村を除いている。

○合計特殊出生率の市区町村数：1,885

※平成27年国勢調査における15～49歳女性人口が過少である11市町村（宮城県1町（牡鹿郡女川町）及び福島県10市町村（南相馬市、双葉郡広野町、檜葉町、富岡町、川内村、大熊町、双葉町、浪江町、葛尾村及び相馬郡飯舘村））を除く。

○標準化死亡比の市区町村数：1,888

※平成27年国勢調査における全年齢の人口が過少である福島県の8町村（双葉郡檜葉町、富岡町、川内村、大熊町、双葉町、浪江町、葛尾村及び相馬郡飯舘村）を除く。

### 表章記号の規約

… 計数不明又は計数を表章することが不適當な場合

## 2 出生

平成 25 年～29 年の合計特殊出生率\*を市区町村別にみると、1.3 以上 1.6 未満を中心に分布しており、この範囲に約 6 割の市区町村が含まれている（図 1、統計表）。

合計特殊出生率の高い方をみると、沖縄県国頭郡金武町が 2.47 で最も高く、次いで鹿児島県大島郡伊仙町（2.46）、同県同郡徳之島町（2.40）となっている。一方、低い方をみると、大阪府豊能郡豊能町が 0.84 で最も低く、次いで京都府京都市下京区（0.89）、福岡県福岡市中央区（0.91）となっている。合計特殊出生率の最も高い市区町村と最も低い市区町村の差は 1.63 となっている。（表 1）

\*合計特殊出生率は、「15 歳から 49 歳までの女性の年齢別出生率を合計したもの」で、1 人の女性とその年齢別出生率で一生の間に生むとしたときの子どもの数に相当するが、本統計においては、5 歳階級別の出生数及び女性の日本人人口で算出している。

なお、算出に用いた 15 歳及び 49 歳の出生数にはそれぞれ 14 歳以下、50 歳以上を含んでいる。

図 1 市区町村別にみた合計特殊出生率の分布

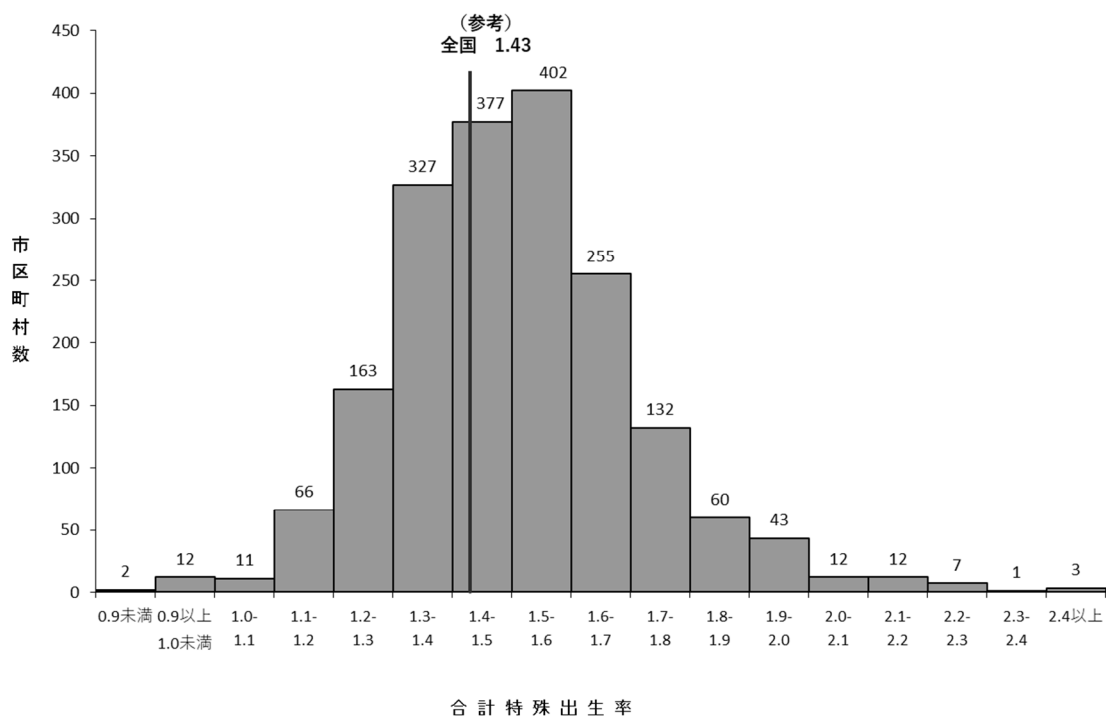


表1 市区町村別にみた合計特殊出生率の上位・下位50位

上位50位					下位50位				
順位	都道府県	市区町村	合計特殊出生率	15～49歳 女性人口 (人)	順位	都道府県	市区町村	合計特殊出生率	15～49歳 女性人口 (人)
1	沖縄県	国頭郡 金武町	2.47	2 060	1	大阪府	豊能郡 豊能町	0.84	3 078
2	鹿児島県	大島郡 伊仙町	2.46	737	2	京都府	京都市 下京区	0.89	22 524
3	鹿児島県	大島郡 徳之島町	2.40	1 690	3	福岡県	福岡市 中央区	0.91	56 716
4	沖縄県	宮古島市	2.35	8 830	4	大阪府	大阪市 浪速区	0.92	17 911
5	沖縄県	島尻郡 南大東村	2.30	167	5	京都府	京都市 東山区	0.93	9 360
6	沖縄県	国頭郡 宜野座村	2.29	1 049	6	東京都	豊島区	0.94	67 296
7	鹿児島県	大島郡 天城町	2.28	777	7	京都府	京都市 上京区	0.95	20 362
8	鹿児島県	大島郡 知名町	2.26 (2.2618)	835	8	北海道	石狩郡 当別町	0.96	3 187
9	熊本県	球磨郡 錦町	2.26 (2.2565)	1 809	9	大阪府	大阪市 中央区	0.97 (0.9651)	28 129
10	沖縄県	島尻郡 南風原町	2.22	8 495	10	埼玉県	入間郡 毛呂山町	0.97 (0.9655)	7 413
11	長崎県	対馬市	2.21	4 290	11	北海道	札幌市 中央区	0.98 (0.9805)	61 990
12	鹿児島県	出水郡 長島町	2.20	1 436	12	東京都	中野区	0.98 (0.9830)	78 765
13	沖縄県	糸満市	2.19	12 030	13	東京都	新宿区	0.99	76 174
14	沖縄県	島尻郡 与那原町	2.17	4 167	14	東京都	目黒区	1.00	73 636
15	鹿児島県	大島郡 喜界町	2.16	903	15	東京都	杉並区	1.01	140 126
16	沖縄県	島尻郡 八重瀬町	2.15 (2.1472)	6 104	16	京都府	京都市 中京区	1.03	27 323
17	鹿児島県	大島郡 和泊町	2.15 (2.1463)	949	17	大阪府	大阪市 北区	1.04 (1.0388)	33 568
18	沖縄県	島尻郡 北大東村	2.14 (2.1447)	83	18	茨城県	北相馬郡 利根町	1.04 (1.0393)	2 394
19	長崎県	杵岐市	2.14 (2.1413)	3 866	19	愛知県	名古屋市 中区	1.04 (1.0404)	19 309
20	沖縄県	石垣市	2.14 (2.1351)	9 745	20	東京都	渋谷区	1.05 (1.0502)	57 576
21	鹿児島県	大島郡 龍郷町	2.13	908	21	埼玉県	比企郡 鳩山町	1.05 (1.0541)	2 162
22	沖縄県	国頭郡 伊江村	2.12	534	22	奈良県	吉野郡 下市町	1.07	820
23	沖縄県	豊見城市	2.11	14 104	23	千葉県	印旛郡 栄町	1.09 (1.0863)	3 582
24	熊本県	球磨郡 山江村	2.08	518	24	奈良県	吉野郡 大淀町	1.09 (1.0880)	3 270
25	沖縄県	島尻郡 久米島町	2.07 (2.0721)	1 192	25	大阪府	南河内郡 河南町	1.09 (1.0898)	3 120
26	長崎県	平戸市	2.07 (2.0710)	4 361	26	埼玉県	比企郡 川島町	1.10	3 533
27	沖縄県	島尻郡 伊是名村	2.07 (2.0707)	198	27	兵庫県	神戸市 中央区	1.11 (1.1060)	31 150
28	沖縄県	島尻郡 伊平屋村	2.07 (2.0703)	156	28	宮城県	仙台市 青葉区	1.11 (1.1066)	73 251
29	山梨県	南都留郡 忍野村	2.06	1 636	29	埼玉県	比企郡 吉見町	1.11 (1.1083)	3 598
30	沖縄県	中頭郡 嘉手納町	2.05	2 808	30	奈良県	吉野郡 吉野町	1.11 (1.1094)	896
31	鹿児島県	志布志市	2.03	4 885	31	北海道	札幌市 厚別区	1.11 (1.1100)	26 245
32	滋賀県	栗東市	2.02 (2.0245)	15 862	32	埼玉県	比企郡 小川町	1.11 (1.1118)	5 006
33	京都府	福知山市	2.02 (2.0215)	13 756	33	千葉県	浦安市	1.12 (1.1158)	42 974
34	熊本県	球磨郡 水上村	2.02 (2.0168)	281	34	北海道	札幌市 清田区	1.12 (1.1192)	23 287
35	鹿児島県	鹿屋市	2.01	18 950	35	東京都	世田谷区	1.12 (1.1217)	224 671
36	福岡県	糟屋郡 粕屋町	2.00	10 914	36	東京都	文京区	1.12 (1.1226)	54 766
37	鹿児島県	大島郡 与論町	1.99 (1.9949)	746	37	大阪府	大阪市 西区	1.12 (1.1226)	27 496
38	熊本県	上益城郡 山都町	1.99 (1.9919)	1 546	38	兵庫県	川辺郡 猪名川町	1.12 (1.1249)	6 060
39	熊本県	球磨郡 あさぎり町	1.99 (1.9901)	2 294	39	北海道	札幌市 北区	1.13 (1.1293)	63 210
40	鹿児島県	熊毛郡 南種子町	1.99 (1.9895)	761	40	北海道	札幌市 南区	1.13 (1.1323)	26 067
41	鹿児島県	熊毛郡 屋久島町	1.99 (1.9852)	1 956	41	奈良県	宇陀市	1.13 (1.1335)	4 887
42	沖縄県	島尻郡 粟国村	1.98 (1.9838)	83	42	神奈川県	足柄下郡 箱根町	1.13 (1.1345)	2 024
43	沖縄県	八重山郡 与那国町	1.98 (1.9821)	240	43	奈良県	北葛城郡 河合町	1.14 (1.1362)	3 227
44	沖縄県	うるま市	1.97 (1.9726)	24 913	44	神奈川県	足柄上郡 中井町	1.14 (1.1395)	1 631
45	沖縄県	沖縄市	1.97 (1.9663)	31 576	45	埼玉県	入間郡 越生町	1.14 (1.1397)	2 048
46	宮崎県	串間市	1.96 (1.9634)	2 350	46	茨城県	東茨城郡 城里町	1.14 (1.1413)	3 324
47	熊本県	球磨郡 多良木町	1.96 (1.9628)	1 334	47	東京都	三鷹市	1.14 (1.1425)	45 412
48	沖縄県	南城市	1.96 (1.9609)	7 878	48	茨城県	猿島郡 五霞町	1.14 (1.1427)	1 552
49	福井県	大飯郡 おおい町	1.95 (1.9547)	1 239	49	大阪府	泉南郡 岬町	1.14 (1.1427)	2 739
50	鹿児島県	熊毛郡 中種子町	1.95 (1.9542)	1 138	50	大阪府	豊能郡 能勢町	1.14 (1.1445)	1 681

注：1) 表示の数値が同率であった場合、表示桁以下の数値を基に順位付けを行っている。

2) 15～49歳女性人口は、総務省統計局「平成27年国勢調査」を基に、国籍・年齢不詳分の按分を行った後の日本人人口である。

### 3 死亡

平成 25 年～29 年の標準化死亡比\*を市区町村別にみると、約半数の市区町村が 95 以上 105 未満の階級に分布している。

標準化死亡比が 100 未満の市区町村数は男では 854、女では 928、100 以上の市区町村数は男では 1,034、女では 960 となっている。(図 2、統計表)

標準化死亡比の低い方をみると、男では神奈川県横浜市青葉区が 76.2 で最も低く、次いで神奈川県川崎市麻生区(77.6)、大阪府豊能郡豊能町(77.7) となっており、女では沖縄県中頭郡北中城村が 71.9 で最も低く、次いで群馬県利根郡川場村(72.4)、山口県熊毛郡平生町(74.4) となっている。一方、高い方をみると、男では大阪府大阪市西成区が 189.5 で最も高く、次いで東京都西多摩郡奥多摩町(154.3)、大阪府大阪市浪速区(141.5) となっており、女では東京都西多摩郡奥多摩町が 140.4 で最も高く、次いで大阪府大阪市西成区(132.0)、高知県安芸郡東洋町(130.7) となっている。(表 2)

\*標準化死亡比は、性、地域ごとに「期待死亡数」(その地域の死亡率が全国値と同等であると仮定したときの死亡数) に対する「実際の死亡数」の比を 100 倍したものであり、年齢構成の違いの影響を除いたものとして死亡状況の比較に用いている。

標準化死亡比が 100 より大きい場合、その地域の死亡率は全国より高いと判断され、100 より小さい場合、全国より低いと判断される。

図 2 市区町村別にみた標準化死亡比の分布

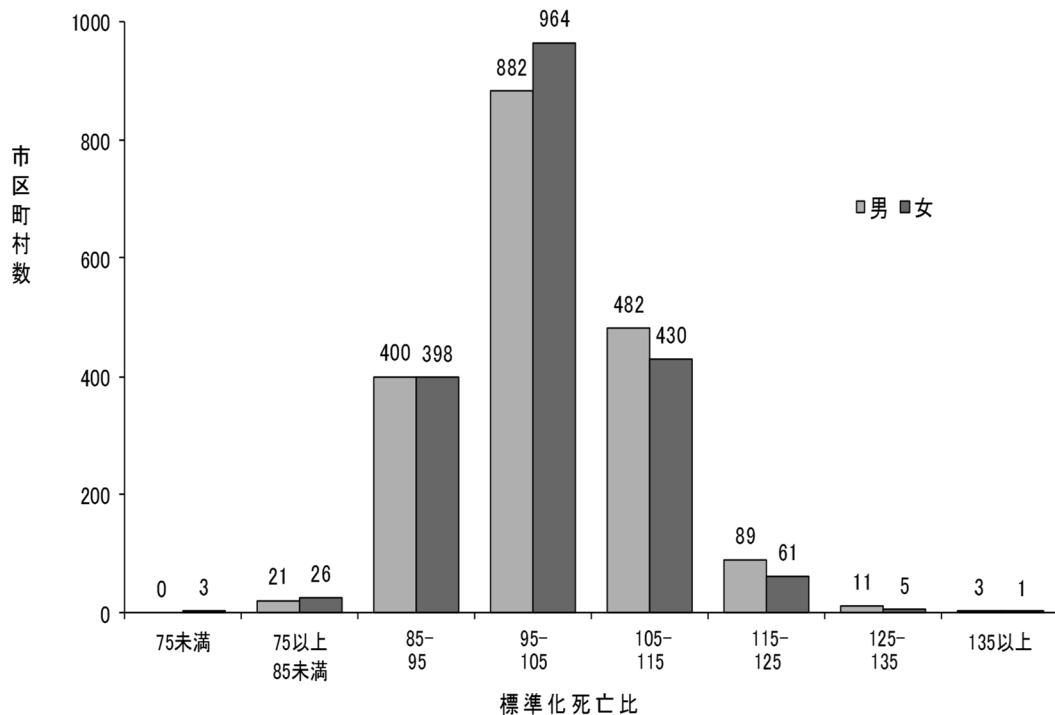


表2 市区町村別にみた標準化死亡比の上位・下位50位(2-1)

上位50位

順位	男				女			
	都道府県	市区町村	標準化死亡比	人口(人)	都道府県	市区町村	標準化死亡比	人口(人)
1	神奈川県	横浜市 青葉区	76.2	149 667	沖縄県	中頭郡 北中城村	71.9	8 279
2	神奈川県	川崎市 麻生区	77.6	84 570	群馬県	利根郡 川場村	72.4	1 981
3	大阪府	豊能郡 豊能町	77.7	9 425	山口県	熊毛郡 平生町	74.4	6 858
4	神奈川県	横浜市 都筑区	79.2	104 803	沖縄県	中頭郡 中城村	75.7	9 667
5	大阪府	箕面市	81.4	63 086	北海道	樺戸郡 新十津川町	76.8	3 730
6	東京都	世田谷区	82.1	420 535	神奈川県	川崎市 麻生区	79.5	89 164
7	宮城県	仙台市 泉区	83.1	104 383	沖縄県	島尻郡 南風原町	79.9	19 025
8	兵庫県	川西市	83.2	73 381	北海道	有珠郡 壮瞥町	80.4	1 535
9	神奈川県	川崎市 宮前区	83.3	109 800	新潟県	中魚沼郡 津南町	81.0	5 140
10	千葉県	千葉市 美浜区	83.5	69 905	沖縄県	豊見城市	81.1	31 288
11	千葉県	流山市	83.7	85 472	沖縄県	国頭郡 今帰仁村	81.2	4 718
12	兵庫県	芦屋市	83.8	42 413	長野県	上伊那郡 宮田村	81.7	4 429
13	東京都	渋谷区	84.1	103 830	石川県	野々市市	81.9	26 268
14	熊本県	上益城郡 益城町	84.5 (84.519)	16 047	神奈川県	横浜市 都筑区	82.0 (81.972)	104 536
15	山梨県	中巨摩郡 昭和町	84.5 (84.543)	9 711	熊本県	阿蘇市	82.0 (81.992)	14 156
16	北海道	広尾郡 大樹町	84.7 (84.719)	2 795	沖縄県	名護市	82.0 (81.992)	30 874
17	静岡県	浜松市 浜北区	84.7 (84.733)	46 750	神奈川県	横浜市 青葉区	82.4 (82.364)	156 976
18	沖縄県	中頭郡 西原町	84.7 (84.735)	17 080	沖縄県	中頭郡 西原町	82.4 (82.439)	17 043
19	東京都	国分寺市	84.8 (84.753)	59 490	神奈川県	足柄上郡 開成町	82.5	8 666
20	沖縄県	島尻郡 南風原町	84.8 (84.830)	18 381	沖縄県	中頭郡 北谷町	82.7	14 490
21	長野県	茅野市	85.0	27 532	神奈川県	川崎市 宮前区	83.1	113 666
22	熊本県	熊本市 東区	85.1 (85.100)	89 749	高知県	高岡郡 越知町	83.8	3 116
23	宮城県	富谷市	85.1 (85.115)	25 120	長野県	北安曇郡 松川村	83.9 (83.852)	5 121
24	東京都	武蔵野市	85.1 (85.139)	68 417	北海道	北広島市	83.9 (83.935)	30 714
25	東京都	杉並区	85.2	266 679	兵庫県	川辺郡 猪名川町	83.9 (83.946)	16 212
26	長野県	塩尻市	85.3	32 860	大阪府	箕面市	84.6 (84.589)	68 533
27	沖縄県	国頭郡 今帰仁村	85.4	4 777	長崎県	西彼杵郡 長与町	84.6 (84.631)	22 364
28	奈良県	生駒市	85.8 (85.772)	55 529	京都府	京都市 山科区	84.9	70 303
29	熊本県	熊本市 南区	85.8 (85.790)	59 859	鳥取県	西伯郡 伯耆町	85.0	5 846
30	大阪府	池田市	85.8 (85.805)	48 859	沖縄県	南城市	85.1	20 769
31	宮城県	宮城郡 利府町	85.9	17 366	広島県	安芸高田市	85.2	15 156
32	長野県	諏訪郡 富士見町	86.0 (85.987)	6 969	神奈川県	横浜市 緑区	85.3	89 949
33	滋賀県	草津市	86.0 (85.992)	69 400	長野県	東筑摩郡 筑北村	85.4 (85.423)	2 381
34	兵庫県	宝塚市	86.0 (86.005)	103 214	福岡県	古賀市	85.4 (85.433)	30 206
35	東京都	小笠原村	86.0 (86.012)	1 884	千葉県	長生郡 長柄町	85.6 (85.625)	3 702
36	千葉県	市川市	86.3 (86.253)	239 524	東京都	世田谷区	85.6 (85.646)	466 582
37	東京都	目黒区	86.3 (86.254)	127 319	熊本県	玉名郡 和水町	85.7	5 426
38	兵庫県	神戸市 東灘区	86.3 (86.329)	98 862	北海道	寿都郡 黒松内町	85.8	1 665
39	神奈川県	三浦郡 葉山町	86.3 (86.337)	14 986	沖縄県	中頭郡 嘉手納町	85.9	6 979
40	愛知県	日進市	86.4	43 113	福岡県	福岡市 西区	86.0	106 578
41	神奈川県	横浜市 栄区	86.5	59 366	沖縄県	島尻郡 与那原町	86.1 (86.126)	9 527
42	愛知県	尾張旭市	86.6 (86.578)	38 877	熊本県	上益城郡 益城町	86.1 (86.128)	17 507
43	北海道	上川郡 東川町	86.6 (86.579)	3 693	東京都	国分寺市	86.1 (86.133)	61 557
44	東京都	小金井市	86.6 (86.635)	59 254	東京都	稲城市	86.1 (86.145)	43 081
45	長野県	北安曇郡 小谷村	86.7 (86.719)	1 432	長野県	下伊那郡 阿智村	86.3 (86.253)	3 349
46	東京都	稲城市	86.7 (86.737)	43 585	東京都	目黒区	86.3 (86.255)	143 374
47	京都府	長岡京市	86.8 (86.830)	38 553	沖縄県	国頭郡 金武町	86.3 (86.297)	5 634
48	長野県	北佐久郡 御代田町	86.8 (86.845)	7 417	埼玉県	比企郡 鳩山町	86.3 (86.308)	7 287
49	長野県	南佐久郡 小海町	86.9 (86.880)	2 196	沖縄県	浦添市	86.5	58 450
50	長野県	北安曇郡 白馬村	86.9 (86.904)	4 352	北海道	常呂郡 訓子府町	86.6	2 673

注：1) 表示の数値が同じであった場合、表示桁以下の数値を基に順位付けを行っている。

2) 人口は、総務省統計局「平成27年国勢調査」を基に、国籍・年齢不詳分の按分を行った後の日本人人口である。

表2 市区町村別にみた標準化死亡比の上位・下位50位 (2-2)

下位50位

順位	男				女			
	都道府県	市区町村	標準化死亡比	人口(人)	都道府県	市区町村	標準化死亡比	人口(人)
1	大阪府	大阪市 西成区	189.5	62 032	東京都	西多摩郡 奥多摩町	140.4	2 643
2	東京都	西多摩郡 奥多摩町	154.3	2 566	大阪府	大阪市 西成区	132.0	44 779
3	大阪府	大阪市 浪速区	141.5	32 669	高知県	安芸郡 東洋町	130.7	1 309
4	青森県	南津軽郡 大鰐町	132.3	4 384	高知県	室戸市	127.2	7 123
5	大阪府	大阪市 大正区	131.1	31 352	青森県	東津軽郡 平内町	126.4	5 846
6	東京都	八丈町	130.0	3 774	千葉県	八街市	125.3	34 300
7	神奈川県	川崎市 川崎区	129.8	115 279	埼玉県	児玉郡 神川町	123.6 (123.616)	6 660
8	青森県	東津軽郡 平内町	129.6	5 272	青森県	三戸郡 田子町	123.6 (123.563)	2 938
9	青森県	北津軽郡 中泊町	129.3	5 221	青森県	三戸郡 三戸町	123.4	5 352
10	神奈川県	横浜市 中区	128.9	72 447	山形県	最上郡 鮭川村	122.3	2 207
11	青森県	上北郡 横浜町	128.5	2 199	東京都	西多摩郡 日の出町	121.8	8 910
12	北海道	岩内郡 岩内町	127.8	6 164	千葉県	山武市	121.4	25 997
13	北海道	茅部郡 森町	127.7	7 316	青森県	南津軽郡 大鰐町	121.3	5 291
14	青森県	黒石市	126.7	15 820	青森県	東津軽郡 蓬田村	121.1	1 526
15	福岡県	田川郡 川崎町	124.8	7 572	青森県	下北郡 風間浦村	120.7	994
16	北海道	赤平市	124.7	5 004	高知県	土佐清水市	120.4	7 327
17	北海道	三笠市	124.6 (124.617)	4 063	北海道	稚内市	120.3	18 361
18	青森県	南津軽郡 田舎館村	124.6 (124.586)	3 652	三重県	尾鷲市	120.2	9 537
19	青森県	下北郡 佐井村	124.5	1 056	岩手県	岩手郡 葛巻町	119.9 (119.897)	3 309
20	大阪府	大阪市 平野区	124.4	90 623	大阪府	豊能郡 能勢町	119.9 (119.863)	5 334
21	青森県	むつ市	124.1	28 035	岩手県	下閉伊郡 岩泉町	119.8	5 022
22	青森県	平川市	123.9	14 874	大阪府	大阪市 浪速区	119.7 (119.728)	31 198
23	東京都	西多摩郡 檜原村	123.5	1 078	和歌山県	日高郡 印南町	119.7 (119.717)	4 274
24	大阪府	大阪市 西淀川区	123.3	45 887	北海道	標津郡 標津町	119.2	2 653
25	秋田県	鹿角郡 小坂町	123.2 (123.208)	2 487	北海道	白糠郡 白糠町	119.1 (119.147)	4 298
26	大阪府	大阪市 港区	123.2 (123.193)	39 231	青森県	東津軽郡 今別町	119.1 (119.140)	1 461
27	北海道	松前郡 松前町	122.6	3 280	栃木県	芳賀郡 芳賀町	119.1 (119.108)	7 478
28	兵庫県	神戸市 長田区	122.4	43 003	和歌山県	日高郡 由良町	118.5	2 974
29	青森県	北津軽郡 板柳町	121.9	6 339	青森県	上北郡 六ヶ所村	118.4 (118.407)	4 668
30	兵庫県	神戸市 兵庫区	121.7 (121.678)	50 887	福島県	西白河郡 西郷村	118.4 (118.401)	9 933
31	大阪府	大阪市 東住吉区	121.7 (121.670)	58 639	埼玉県	行田市	118.2	40 954
32	青森県	三戸郡 南部町	121.6	8 517	北海道	松前郡 福島町	118.1	2 350
33	青森県	下北郡 風間浦村	121.4 (121.430)	981	青森県	下北郡 大間町	118.0	2 569
34	青森県	中津軽郡 西目屋村	121.4 (121.386)	706	神奈川県	愛甲郡 愛川町	117.9 (117.906)	18 466
35	北海道	歌志内市	121.3	1 650	青森県	北津軽郡 板柳町	117.9 (117.870)	7 573
36	秋田県	山本郡 三種町	121.0	7 820	和歌山県	御坊市	117.8 (117.829)	12 711
37	青森県	つがる市	120.9	15 536	徳島県	美馬郡 つるぎ町	117.8 (117.762)	4 769
38	山形県	最上郡 真室川町	120.7	3 813	茨城県	坂東市	117.6	26 248
39	大阪府	門真市	120.6	59 569	新潟県	三島郡 出雲崎町	117.5 (117.481)	2 363
40	青森県	弘前市	120.5	81 166	栃木県	佐野市	117.5 (117.455)	59 506
41	茨城県	猿島郡 五霞町	120.4	4 377	東京都	西多摩郡 檜原村	117.4	1 119
42	東京都	西多摩郡 日の出町	120.2 (120.242)	8 460	埼玉県	児玉郡 美里町	117.2	5 573
43	青森県	上北郡 六ヶ所村	120.2 (120.204)	5 785	北海道	岩内郡 岩内町	117.0	6 852
44	青森県	西津軽郡 鱒ヶ沢町	120.1 (120.075)	4 576	高知県	長岡郡 本山町	116.9	1 824
45	高知県	室戸市	120.1 (120.073)	6 336	大阪府	大阪市 此花区	116.8	33 517
46	青森県	上北郡 東北町	119.9 (119.903)	8 501	福島県	双葉郡 広野町	116.6	1 558
47	青森県	五所川原市	119.9 (119.899)	24 960	茨城県	神栖市	116.3	44 616
48	千葉県	銚子市	119.8 (119.787)	30 172	埼玉県	本庄市	116.2 (116.194)	38 450
49	青森県	下北郡 大間町	119.8 (119.773)	2 647	北海道	沙流郡 日高町	116.2 (116.168)	6 158
50	青森県	東津軽郡 今別町	119.8 (119.755)	1 291	埼玉県	秩父郡 横瀬町	116.1	4 278

注：1) 表示の数値が同じであった場合、表示桁以下の数値を基に順位付けを行っている。

2) 人口は、総務省統計局「平成27年国勢調査」を基に、国籍・年齢不詳分の按分を行った後の日本人人口である。



## 参 考

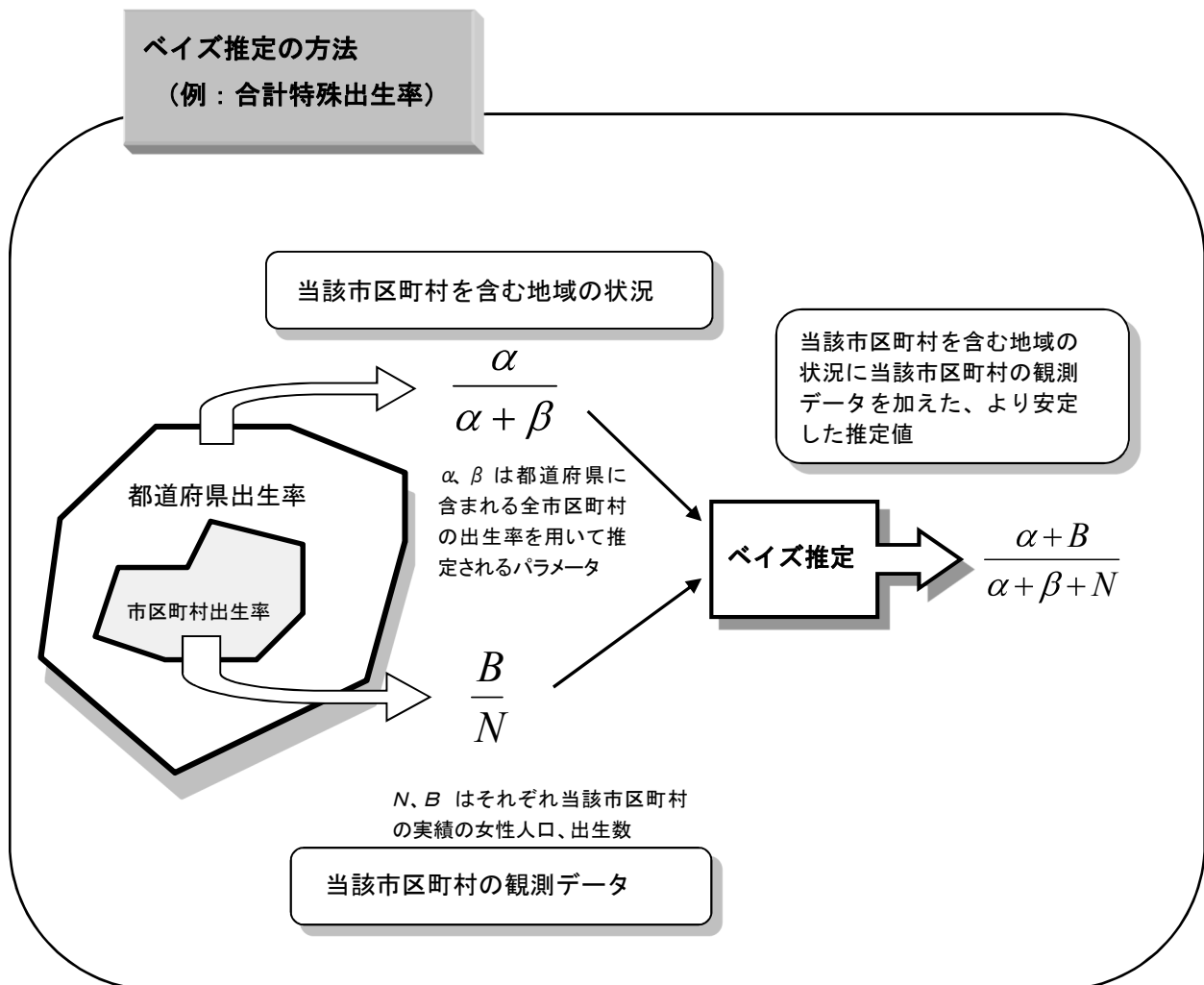
### ベイズ推定とは

小地域における合計特殊出生率や標準化死亡比をみる場合、観測データ(出生数や死亡数)が少ない場合には、数値が大幅に上下するために、不安定な動きをすることがあり、その地域の出生、死亡の動向を把握することが一般に困難である。

このような場合、観測データ以外にも対象に関する情報を反映させることが可能なベイズ推定が、合計特殊出生率、標準化死亡比の推定にあたっての有力な手法となる。

具体的には、当該市区町村を含むより広い地域である都道府県の出生、死亡の状況を情報として活用し、これと各市区町村固有の出生数、死亡数等の観測データを総合して当該市区町村の合計特殊出生率、標準化死亡比を推定するという形でベイズ推定を適用し、数値を算出した。

このように、ベイズ推定の手法を適用することにより、小地域に特有のデータの不安定性を緩和し、安定的な推定を行うことが可能となる。



市区町村		合計 特殊 出生率	標準化死亡比		市区町村		合計 特殊 出生率	標準化死亡比		市区町村		合計 特殊 出生率	標準化死亡比	
			男	女				男	女				男	女
全国		1.43	100.0	100.0	山越郡	長万部町	1.40	106.4	104.0	増毛郡	増毛町	1.32	112.9	95.2
					檜山郡	江差町	1.38	107.0	92.9	留萌郡	小平町	1.44	107.9	94.8
北海道		1.30	102.0	98.9	檜山郡	上ノ国町	1.41	119.1	110.4	苫前郡	苫前町	1.52	106.1	100.7
					檜山郡	厚沢部町	1.51	104.6	103.5	苫前郡	羽幌町	1.62	94.0	92.2
					爾志郡	乙部町	1.20	98.3	104.7	苫前郡	初山別村	1.35	101.8	103.0
札幌市		1.16	98.5	95.5	奥尻郡	奥尻町	1.78	110.4	107.9	天塩郡	遠別町	1.45	95.5	90.3
札幌市	中央区	0.98	96.3	91.7	瀬棚郡	今金町	1.42	88.3	92.3	天塩郡	天塩町	1.47	105.5	97.4
札幌市	北区	1.13	99.1	96.5	久遠郡	せたな町	1.29	104.5	91.9	宗谷郡	猿払村	1.63	103.0	104.4
札幌市	東区	1.26	100.9	101.8	島牧郡	島牧村	1.29	110.3	113.9	枝幸郡	浜頓別町	1.56	102.1	94.6
札幌市	白石区	1.29	111.0	104.9	寿都郡	寿都町	1.32	113.5	94.1	枝幸郡	中頓別町	1.38	103.8	96.1
札幌市	豊平区	1.17	100.1	97.1	寿都郡	黒松内町	1.29	106.8	85.8	枝幸郡	枝幸町	1.60	113.7	99.1
札幌市	南区	1.13	95.2	91.1	磯谷郡	蘭越町	1.63	95.6	96.6	天塩郡	豊富町	1.54	104.2	102.9
札幌市	西区	1.22	96.6	93.9	虻田郡	ニセコ町	1.48	99.1	94.3	礼文郡	礼文町	1.42	100.8	109.2
札幌市	厚別区	1.11	94.3	92.5	虻田郡	真狩村	1.39	97.1	88.2	利尻郡	利尻町	1.34	100.1	96.6
札幌市	手稲区	1.23	95.1	91.4	虻田郡	留寿都村	1.46	101.7	98.8	利尻郡	利尻富士町	1.28	97.4	90.4
札幌市	清田区	1.12	92.2	89.7	虻田郡	喜茂別町	1.19	92.7	110.0	天塩郡	幌延町	1.69	101.8	105.4
函館市		1.25	115.3	108.6	虻田郡	京極町	1.45	90.7	91.4	網走郡	美幌町	1.44	99.3	92.9
小樽市		1.18	113.9	105.5	虻田郡	俱知安町	1.65	109.4	98.3	網走郡	津別町	1.50	105.5	96.3
旭川市		1.38	100.1	97.2	岩内郡	共和町	1.72	103.0	106.8	斜里郡	斜里町	1.60	101.3	95.9
室蘭市		1.45	112.9	109.0	岩内郡	岩内町	1.57	127.8	117.0	斜里郡	清里町	1.54	101.9	93.9
釧路市		1.31	110.5	104.3	古宇郡	泊村	1.36	108.3	110.1	斜里郡	小清水町	1.66	90.4	93.7
帯広市		1.42	98.1	96.1	古宇郡	神恵内村	1.38	98.6	89.6	常呂郡	訓子府町	1.51	89.2	86.6
北見市		1.40	101.8	99.4	積丹郡	積丹町	1.51	112.9	111.8	常呂郡	置戸町	1.36	94.0	90.9
夕張市		1.22	111.9	103.4	古平郡	古平町	1.62	117.3	110.5	常呂郡	佐呂間町	1.55	97.0	94.0
岩見沢市		1.28	106.1	100.4	余市郡	仁木町	1.41	114.7	114.5	紋別郡	遠軽町	1.65	93.3	97.8
網走市		1.47	100.9	98.6	余市郡	余市町	1.44	109.9	104.3	紋別郡	湧別町	1.61	101.4	88.5
留萌市		1.61	108.9	96.0	余市郡	赤井川村	1.44	102.6	96.4	紋別郡	滝上町	1.39	104.2	95.4
苫小牧市		1.56	103.4	103.8	空知郡	南幌町	1.21	100.5	87.3	紋別郡	興部町	1.60	106.7	95.8
稚内市		1.58	116.6	120.3	空知郡	奈井江町	1.36	108.1	101.1	紋別郡	西興部村	1.20	115.1	112.9
美瑛市		1.29	108.8	106.4	空知郡	上砂川町	1.28	101.8	102.7	紋別郡	雄武町	1.63	109.8	101.8
芦別市		1.27	117.8	108.8	夕張郡	由仁町	1.46	105.4	111.4	網走郡	大空町	1.60	95.8	94.5
江別市		1.15	89.9	93.7	夕張郡	長沼町	1.34	91.5	91.2	虻田郡	豊浦町	1.36	110.7	98.1
赤平市		1.27	124.7	102.8	夕張郡	栗山町	1.37	98.5	95.6	有珠郡	壮瞥町	1.27	92.5	80.4
紋別市		1.68	114.8	105.5	樺戸郡	月形町	1.34	88.4	91.1	白老郡	白老町	1.32	112.3	107.7
士別市		1.46	87.7	90.0	樺戸郡	浦臼町	1.38	103.4	90.8	勇払郡	厚真町	1.37	90.8	94.5
名寄市		1.52	100.8	95.5	樺戸郡	新十津川町	1.32	87.4	76.8	虻田郡	洞爺湖町	1.32	99.3	93.4
三笠市		1.35	124.6	109.6	雨竜郡	妹背牛町	1.33	94.6	93.6	勇払郡	安平町	1.44	94.4	100.3
根室市		1.67	113.7	114.2	雨竜郡	秩父別町	1.41	98.8	97.3	勇払郡	むかわ町	1.45	104.4	105.5
千歳市		1.52	93.0	94.9	雨竜郡	雨竜町	1.39	89.2	88.1	沙流郡	日高町	1.61	101.8	116.2
滝川市		1.50	105.8	102.9	雨竜郡	北竜町	1.39	88.0	96.8	沙流郡	平取町	1.52	106.7	102.6
砂川市		1.35	96.9	100.3	雨竜郡	沼田町	1.55	95.0	98.7	新冠郡	新冠町	1.56	107.0	93.6
歌志内市		1.28	121.3	113.6	上川郡	鷹栖町	1.33	102.5	92.4	浦河郡	浦河町	1.43	107.7	98.3
深川市		1.39	98.6	94.4	上川郡	東神楽町	1.41	91.5	89.1	様似郡	様似町	1.53	106.9	94.1
富良野市		1.42	92.6	98.0	上川郡	当麻町	1.31	98.1	99.2	幌泉郡	えりも町	1.75	111.9	108.4
登別市		1.46	99.9	98.8	上川郡	比布町	1.26	100.8	92.7	日高郡	新ひだか町	1.73	104.8	97.4
恵庭市		1.30	97.3	93.5	上川郡	愛別町	1.30	101.0	96.4	河東郡	音更町	1.45	90.3	87.7
伊達市		1.41	99.9	97.4	上川郡	上川町	1.45	99.1	99.6	河東郡	士幌町	1.44	108.7	106.1
北広島市		1.18	88.8	83.9	上川郡	東川町	1.38	86.6	96.0	河東郡	上士幌町	1.53	95.2	103.2
石狩市		1.26	97.1	97.5	上川郡	美瑛町	1.44	98.1	93.5	河東郡	鹿追町	1.64	88.4	100.2
北斗市		1.43	119.0	106.0	空知郡	上富良野町	1.62	97.1	102.2	上川郡	新得町	1.44	111.6	104.7
石狩郡	当別町	0.96	92.0	88.8	空知郡	中富良野町	1.46	90.5	102.5	上川郡	清水町	1.43	92.0	91.0
石狩郡	新篠津村	1.40	108.6	100.4	空知郡	南富良野町	1.36	111.2	112.1	河西郡	芽室町	1.55	87.6	87.9
松前郡	松前町	1.35	122.6	109.5	勇払郡	占冠村	1.28	92.5	95.0	河西郡	中札内村	1.39	105.2	103.2
松前郡	福島町	1.45	116.9	118.1	上川郡	和寒町	1.32	96.9	86.6	河西郡	更別村	1.56	95.1	89.0
上磯郡	知内町	1.55	112.2	99.0	上川郡	剣淵町	1.27	93.7	102.3	河西郡	大樹町	1.59	84.7	87.6
上磯郡	木古内町	1.37	112.8	106.6	上川郡	下川町	1.36	105.1	101.5	広尾郡	広尾町	1.67	99.3	101.8
亀田郡	七飯町	1.35	99.1	96.1	中川郡	美深町	1.25	93.1	94.9	中川郡	幕別町	1.41	89.8	94.9
茅部郡	鹿部町	1.38	105.4	111.9	中川郡	音威子府村	1.35	95.1	98.0	中川郡	池田町	1.38	91.0	96.1
茅部郡	森町	1.55	127.7	109.5	中川郡	中川町	1.54	97.0	100.9	中川郡	豊頃町	1.30	92.3	93.4
二世郡	八雲町	1.54	109.9	105.7	雨竜郡	幌加内町	1.26	97.2	93.7	中川郡	本別町	1.64	101.1	96.6

市区町村		合計 特殊 出生率	標準化死亡比		市区町村		合計 特殊 出生率	標準化死亡比		市区町村		合計 特殊 出生率	標準化死亡比	
			男	女				男	女				男	女
足寄郡	足寄町	1.65	97.1	92.9	<b>岩手県</b>		<b>1.46</b>	<b>105.9</b>	<b>102.6</b>	柴田郡	村田町	1.35	95.8	97.4
足寄郡	陸別町	1.36	97.1	90.1						柴田郡	柴田町	1.33	95.8	107.6
十勝郡	浦幌町	1.49	106.1	103.4						盛岡市		1.36	100.3	99.4
釧路郡	釧路町	1.43	115.1	103.5						宮古市		1.59	108.3	105.8
厚岸郡	厚岸町	1.43	104.8	100.8						大船渡市		1.63	107.6	101.4
厚岸郡	浜中町	1.73	99.2	111.9						花巻市		1.44	107.6	102.5
川上郡	標茶町	1.66	98.7	105.9						北上市		1.55	101.6	99.2
川上郡	弟子屈町	1.35	101.5	93.7						北上市		1.57	112.9	104.9
阿寒郡	鶴居村	1.48	90.7	88.5						久慈市		1.49	107.3	100.8
白糠郡	白糠町	1.29	118.5	119.1						遠野市		1.50	107.0	103.0
野付郡	別海町	1.74	93.4	102.5						一関市		1.57	98.4	92.0
標津郡	中標津町	1.58	102.3	101.3						陸前高田市		1.59	117.4	115.3
標津郡	標津町	1.68	114.4	119.2						釜石市		1.50	118.3	107.8
目梨郡	羅白町	1.50	106.6	114.0						二戸市		1.42	104.0	99.9
<b>青森県</b>		<b>1.42</b>	<b>119.0</b>	<b>110.8</b>						八幡平市		1.54	101.4	101.6
	青森市	1.35	118.0	114.2						奥州市		1.43	98.9	94.7
	弘前市	1.32	120.5	110.6						滝沢市		1.44	105.0	100.8
	八戸市	1.54	115.4	109.3						岩手郡 雫石町		1.56	118.1	119.9
	黒石市	1.33	126.7	112.7						岩手郡 葛巻町		1.52	110.7	104.5
	五所川原市	1.37	119.9	110.9	岩手郡 岩手町		1.41	107.2	105.6					
	十和田市	1.39	110.4	102.4	紫波郡 紫波町		1.32	102.7	92.3					
	三沢市	1.78	113.2	108.2	紫波郡 矢巾町		1.49	99.6	88.0					
	むつ市	1.60	124.1	114.4	和賀郡 西和賀町		1.60	102.7	105.5					
	つがる市	1.40	120.9	106.7	胆沢郡 金ヶ崎町		1.54	104.5	100.1					
	平川市	1.32	123.9	108.5	西磐井郡 平泉町		1.40	102.6	103.1					
	東津軽郡 平内町	1.40	129.6	126.4	気仙郡 住田町		1.63	116.8	113.0					
	東津軽郡 今別町	1.37	119.8	119.1	上閉伊郡 大槌町		1.60	107.3	110.8					
	東津軽郡 蓬田村	1.49	119.6	121.1	下閉伊郡 山田町		1.63	112.7	119.8					
	東津軽郡 外ヶ浜町	1.43	118.4	110.8	下閉伊郡 岩泉町		1.66	107.5	109.1					
	西津軽郡 鯨ヶ沢町	1.34	120.1	114.9	下閉伊郡 田野畑村		1.60	101.5	102.5					
	西津軽郡 深浦町	1.39	117.5	107.5	九戸郡 普代村		1.50	114.1	111.1					
	中津軽郡 西目屋村	1.41	121.4	109.5	九戸郡 軽米町		1.54	109.2	96.8					
	南津軽郡 藤崎町	1.36	119.5	114.5	九戸郡 野田村		1.66	109.9	104.6					
南津軽郡 大鰐町	1.32	132.3	121.3	九戸郡 九戸村		1.48	110.6	102.2						
南津軽郡 田舎館村	1.56	124.6	109.8	九戸郡 洋野町		1.42	118.6	108.2						
北津軽郡 板柳町	1.44	121.9	117.9	二戸郡 一戸町		<b>1.35</b>	<b>96.4</b>	<b>99.0</b>	<b>宮城県</b>	秋田市		1.32	101.4	102.3
北津軽郡 鶴田町	1.38	119.5	110.4	仙台市		1.30	89.8	93.7		能代市		1.28	118.0	105.3
北津軽郡 中泊町	1.41	129.3	113.7	仙台市 青葉区		1.11	90.1	94.1		横手市		1.39	107.0	103.9
上北郡 野辺地町	1.46	118.7	102.9	仙台市 宮城野区		1.50	91.2	92.8		大館市		1.38	108.6	102.1
上北郡 七戸町	1.44	115.6	102.4	仙台市 若林区		1.42	92.9	101.0		男鹿市		1.23	107.7	103.9
上北郡 六戸町	1.57	113.4	105.7	仙台市 太白区		1.37	93.5	94.4		湯沢市		1.32	107.3	111.0
上北郡 横浜町	1.52	128.5	108.4	仙台市 泉区		1.26	83.1	89.6		鹿角市		1.43	108.2	109.2
上北郡 東北町	1.65	119.9	104.8	石巻市		1.42	101.4	100.5		由利本荘市		1.37	109.0	105.3
上北郡 六ヶ所村	1.74	120.2	118.4	塩竈市		1.25	104.3	106.2		潟上市		1.33	109.4	101.9
上北郡 おいらせ町	1.64	117.5	104.6	気仙沼市		1.54	103.9	100.0		大仙市		1.42	116.1	112.3
下北郡 大間町	1.57	119.8	118.0	白石市		1.36	95.9	103.5		北秋田市		1.44	112.3	106.1
下北郡 東通村	1.64	116.0	112.7	名取市		1.51	95.6	101.0		にかほ市		1.41	111.7	110.3
下北郡 風間浦村	1.39	121.4	120.7	角田市		1.25	101.9	97.5		仙北市		1.38	111.9	105.4
下北郡 佐井村	1.40	124.5	109.2	多賀城市		1.57	97.4	104.5		鹿角郡 小坂町		1.37	123.2	107.9
三戸郡 三戸町	1.38	117.0	123.4	岩沼市		1.37	90.8	96.9		北秋田郡 上小阿仁村		1.36	113.6	108.0
三戸郡 五戸町	1.38	114.9	101.9	登米市		1.51	103.6	103.3		山本郡 藤里町		1.36	112.9	113.3
三戸郡 田子町	1.48	117.4	123.6	栗原市		1.48	102.1	99.6		山本郡 三種町		1.28	121.0	108.8
三戸郡 南部町	1.42	121.6	102.7	東松島市		1.53	100.5	102.5		山本郡 八峰町		1.33	113.3	110.3
三戸郡 階上町	1.33	116.7	102.1	大崎市		1.46	106.5	107.8		南秋田郡 五城目町		1.33	112.2	112.5
三戸郡 新郷村	1.48	110.9	106.3	富谷市		1.39	85.1	88.1	南秋田郡 八郎潟町		1.32	108.8	94.4	
				刈田郡 蔵王町		1.49	101.6	102.3	南秋田郡 井川町		1.31	101.6	95.2	
				刈田郡 七ヶ宿町		1.35	98.6	96.5	南秋田郡 大潟村		1.35	101.1	103.7	
				柴田郡 大河原町		1.49	90.6	96.9	仙北郡 美郷町		1.32	108.0	103.8	
									雄勝郡 羽後町		1.41	109.2	112.8	
									雄勝郡 東成瀬村		1.39	108.8	96.0	
									<b>山形県</b>		<b>1.46</b>	<b>101.5</b>	<b>102.5</b>	
									山形市		1.40	91.9	96.4	
									米沢市		1.37	104.9	101.4	
									鶴岡市		1.53	106.5	105.9	
									酒田市		1.48	108.9	110.2	
									新庄市		1.60	106.2	109.8	
									寒河江市		1.51	94.1	88.5	
									上山市		1.29	100.9	97.5	
									村山市		1.39	93.4	97.0	
									長井市		1.57	104.0	108.7	
									天童市		1.56	94.3	101.4	
									東根市		1.59	96.2	89.4	

市区町村		合計 特殊 出生率	標準化死亡比		市区町村		合計 特殊 出生率	標準化死亡比		市区町村		合計 特殊 出生率	標準化死亡比	
			男	女				男	女				男	女
尾花沢市		1.58	101.6	103.4	大沼郡	会津美里町	1.51	116.8	104.0	小美玉市		1.48	111.2	115.1
南陽市		1.47	109.8	102.4	西白河郡	西郷村	1.65	109.9	118.4	東茨城郡	茨城町	1.34	96.5	101.1
東村山郡	山辺町	1.35	91.8	94.2	西白河郡	泉崎村	1.48	98.1	102.3	東茨城郡	大洗町	1.33	115.6	115.7
東村山郡	中山町	1.34	99.9	105.7	西白河郡	中島村	1.53	98.7	96.0	東茨城郡	城里町	1.14	101.4	103.0
西村山郡	河北町	1.48	92.3	92.5	西白河郡	矢吹町	1.70	101.7	101.2	那珂郡	東海村	1.71	100.7	103.7
西村山郡	西川町	1.33	94.0	99.7	東白川郡	棚倉町	1.65	109.7	102.9	久慈郡	大子町	1.36	108.5	101.9
西村山郡	朝日町	1.49	94.7	94.5	東白川郡	矢祭町	1.72	107.6	110.5	稲敷郡	美浦村	1.58	113.0	114.1
西村山郡	大江町	1.44	106.2	112.4	東白川郡	埴町	1.65	97.7	102.6	稲敷郡	阿見町	1.35	100.9	107.0
北村山郡	大石田町	1.48	108.4	108.6	東白川郡	鮫川村	1.61	98.6	105.1	稲敷郡	河内町	1.19	114.5	113.7
最上郡	金山町	1.57	110.0	111.6	石川郡	石川町	1.45	103.0	104.3	結城郡	八千代町	1.49	108.8	108.4
最上郡	最上町	1.65	107.2	109.2	石川郡	玉川村	1.54	106.5	106.0	猿島郡	五霞町	1.14	120.4	115.1
最上郡	舟形町	1.51	109.8	108.1	石川郡	平田村	1.55	114.4	99.3	猿島郡	境町	1.57	119.6	113.5
最上郡	真室川町	1.57	120.7	115.4	石川郡	浅川町	1.52	100.2	104.9	北相馬郡	利根町	1.04	96.8	106.8
最上郡	大蔵村	1.52	105.9	114.2	石川郡	古殿町	1.51	112.3	103.0					
最上郡	鮭川村	1.60	112.1	122.3	田村郡	三春町	1.36	91.5	100.4	<b>栃木県</b>		<b>1.46</b>	<b>105.7</b>	<b>108.1</b>
最上郡	戸沢村	1.51	106.8	111.4	田村郡	小野町	1.50	100.6	101.0	宇都宮市		1.53	101.7	105.0
東置賜郡	高島町	1.52	102.2	105.5	双葉郡	広野町	...	110.4	116.6	足利市		1.41	110.4	114.4
東置賜郡	川西町	1.49	112.4	108.5	双葉郡	檜葉町	...	...	...	栃木市		1.34	108.8	114.6
西置賜郡	小国町	1.51	105.4	114.3	双葉郡	富岡町	...	...	...	佐野市		1.46	116.3	117.5
西置賜郡	白鷹町	1.42	106.5	103.8	双葉郡	川内村	...	...	...	鹿沼市		1.44	108.0	108.0
西置賜郡	飯豊町	1.58	110.3	106.3	双葉郡	大熊町	...	...	...	日光市		1.35	109.0	107.3
東田川郡	三川町	1.73	99.7	93.2	双葉郡	双葉町	...	...	...	小山市		1.47	106.1	106.9
東田川郡	庄内町	1.55	105.8	105.3	双葉郡	浪江町	...	...	...	真岡市		1.60	109.3	108.0
飽海郡	遊佐町	1.44	114.4	114.1	双葉郡	葛尾村	...	...	...	大田原市		1.35	100.4	100.4
					相馬郡	新地町	1.50	104.6	104.7	矢板市		1.43	102.7	100.9
					相馬郡	飯館村	...	...	...	那須塩原市		1.55	101.1	99.5
<b>福島県</b>		<b>1.56</b>	<b>105.4</b>	<b>106.2</b>						さくら市		1.62	100.3	100.8
福島市		1.44	93.6	99.6	<b>茨城県</b>		<b>1.46</b>	<b>103.9</b>	<b>106.3</b>	那須烏山市		1.36	104.0	110.2
会津若松市		1.53	104.7	106.7	水戸市		1.57	98.1	96.1	下野市		1.37	98.9	107.2
郡山市		1.48	96.4	102.0	日立市		1.40	100.1	105.0	河内郡	上三川町	1.51	101.1	113.5
いわき市		1.49	106.6	104.7	土浦市		1.48	105.0	109.3	芳賀郡	益子町	1.40	110.8	113.4
白河市		1.59	100.2	102.3	古河市		1.44	112.3	114.9	芳賀郡	茂木町	1.31	105.3	106.7
須賀川市		1.49	105.7	103.1	石岡市		1.44	105.6	105.3	芳賀郡	市貝町	1.38	103.4	112.1
喜多方市		1.70	109.6	98.0	結城市		1.51	103.2	106.5	芳賀郡	芳賀町	1.51	108.4	119.1
相馬市		1.68	99.7	102.7	龍ヶ崎市		1.32	103.1	112.4	下都賀郡	壬生町	1.34	105.2	111.0
二本松市		1.42	102.1	102.0	下妻市		1.54	112.8	107.5	下都賀郡	野木町	1.35	103.1	109.3
田村市		1.53	101.2	106.8	常総市		1.40	108.7	108.2	塩谷郡	塩谷町	1.32	110.9	108.8
南相馬市		...	102.3	109.4	常陸太田市		1.22	100.5	100.3	塩谷郡	高根沢町	1.55	102.1	100.6
伊達市		1.31	101.4	102.7	高萩市		1.36	104.5	105.9	那須郡	那須町	1.44	111.4	104.2
本宮市		1.46	102.5	99.7	北茨城市		1.41	107.8	111.8	那須郡	那珂川町	1.34	96.9	108.3
伊達郡	桑折町	1.38	103.5	103.1	笠間市		1.36	100.2	104.4					
伊達郡	国見町	1.34	102.6	97.7	取手市		1.23	99.6	105.2	<b>群馬県</b>		<b>1.47</b>	<b>102.2</b>	<b>102.9</b>
伊達郡	川俣町	1.38	101.4	104.4	牛久市		1.47	88.3	97.6	前橋市		1.47	96.5	95.7
安達郡	大玉村	1.58	104.6	108.7	つくば市		1.52	95.0	96.1	高崎市		1.52	98.8	101.9
岩瀬郡	鏡石町	1.61	116.8	102.0	ひたちなか市		1.58	96.6	108.5	桐生市		1.28	109.9	113.1
岩瀬郡	天栄村	1.48	106.4	111.1	鹿嶋市		1.79	108.8	108.1	伊勢崎市		1.57	100.3	103.4
南会津郡	下郷町	1.55	101.6	100.0	潮来市		1.37	110.7	107.5	太田市		1.62	105.2	104.1
南会津郡	檜枝岐村	1.51	96.0	99.0	守谷市		1.50	91.6	101.8	沼田市		1.51	105.8	106.6
南会津郡	只見町	1.54	97.5	96.8	常陸大宮市		1.34	93.2	98.3	館林市		1.42	109.2	108.0
耶麻郡	北塩原村	1.52	104.0	102.5	那珂市		1.40	96.0	96.9	渋川市		1.34	104.2	103.6
耶麻郡	西会津町	1.62	111.7	104.5	筑西市		1.45	111.8	112.0	藤岡市		1.30	106.3	101.6
耶麻郡	磐梯町	1.61	105.0	95.5	坂東市		1.45	116.6	117.6	富岡市		1.42	99.2	103.3
耶麻郡	猪苗代町	1.59	108.4	101.3	稲敷市		1.21	113.7	114.1	安中市		1.32	102.6	105.1
河沼郡	会津坂下町	1.48	105.1	97.3	かすみがうら市		1.41	108.6	115.7	みどり市		1.54	106.7	101.3
河沼郡	湯川村	1.48	100.4	107.6	桜川市		1.27	115.4	105.6	北群馬郡	榛東村	1.47	104.5	99.7
河沼郡	柳津町	1.57	105.6	102.0	神栖市		1.66	118.8	116.3	北群馬郡	吉岡町	1.66	99.2	101.3
大沼郡	三島町	1.55	103.7	101.9	行方市		1.33	106.4	112.0	多野郡	上野村	1.51	99.1	106.9
大沼郡	金山町	1.49	96.0	95.4	鉾田市		1.45	113.6	114.6	多野郡	神流町	1.43	105.3	111.8
大沼郡	昭和村	1.46	99.4	104.1	つくばみらい市		1.65	102.2	109.7					

市区町村		合計 特殊 出生率	標準化死亡比		市区町村		合計 特殊 出生率	標準化死亡比		市区町村		合計 特殊 出生率	標準化死亡比					
			男	女				男	女				男	女				
甘楽郡	下仁田町	1.36	104.8	112.8	北本市		1.17	93.5	107.6	市原市		1.41	105.0	105.9				
甘楽郡	南牧村	1.45	103.8	100.9	八潮市		1.49	106.1	99.6	流山市		1.58	83.7	91.2				
甘楽郡	甘楽町	1.30	105.0	109.3	富士見市		1.48	102.5	109.2	八千代市		1.42	95.5	96.2				
吾妻郡	中之条町	1.35	96.1	96.4	三郷市		1.46	104.1	105.7	我孫子市		1.28	89.1	96.1				
吾妻郡	長野原町	1.43	102.1	97.8	蓮田市		1.30	93.9	96.0	鴨川市		1.32	98.9	104.1				
吾妻郡	嬭恋村	1.54	99.5	98.1	坂戸市		1.30	98.0	102.3	鎌ヶ谷市		1.33	97.2	99.1				
吾妻郡	草津町	1.49	103.1	107.6	幸手市		1.16	105.0	108.7	君津市		1.52	105.5	101.3				
吾妻郡	高山村	1.45	102.2	102.8	鶴ヶ島市		1.29	96.4	103.6	富津市		1.20	109.7	111.2				
吾妻郡	東吾妻町	1.31	106.8	105.4	日高市		1.21	98.9	103.0	浦安市		1.12	88.0	96.7				
利根郡	片品村	1.41	101.1	106.0	吉川市		1.51	102.6	107.3	四街道市		1.49	96.6	103.9				
利根郡	川場村	1.47	93.7	72.4	ふじみ野市		1.46	102.9	102.5	袖ヶ浦市		1.52	102.2	107.5				
利根郡	昭和村	1.53	101.7	108.8	白岡市		1.42	96.1	101.5	八街市		1.16	115.2	125.3				
利根郡	みなかみ町	1.32	108.6	102.8	北足立郡	伊奈町	1.41	91.9	96.5	印西市		1.39	93.9	102.8				
佐波郡	玉村町	1.29	98.9	103.3	入間郡	三芳町	1.28	93.2	94.6	白井市		1.30	92.7	98.6				
邑楽郡	板倉町	1.19	112.0	113.6	入間郡	毛呂山町	0.97	103.1	111.1	富里市		1.39	101.9	111.1				
邑楽郡	明和町	1.48	107.4	105.1	入間郡	越生町	1.14	106.7	110.0	南房総市		1.47	101.7	100.3				
邑楽郡	千代田町	1.48	104.1	106.2	比企郡	滑川町	1.61	101.6	104.7	匝瑳市		1.40	109.9	102.4				
邑楽郡	大泉町	1.55	109.4	110.8	比企郡	嵐山町	1.25	105.8	116.1	香取市		1.28	106.0	109.0				
邑楽郡	邑楽町	1.32	101.0	100.8	比企郡	小川町	1.11	100.1	107.4	山武市		1.20	114.3	121.4				
埼玉県		1.37	99.8	104.2	比企郡	川島町	1.10	102.2	100.2	いすみ市		1.41	107.3	107.9				
					比企郡	吉見町	1.11	108.3	107.5	大網白里市		1.25	101.2	110.5				
					比企郡	鳩山町	1.05	88.4	86.3	印旛郡	酒々井町	1.18	99.7	102.1				
					比企郡	ときがわ町	1.19	107.1	112.9	印旛郡	栄町	1.09	95.2	104.3				
	さいたま市					1.40	94.8	97.4	秩父郡	横瀬町	1.47	103.9	116.1	香取郡	神崎町	1.42	92.5	107.2
	さいたま市				西区	1.44	96.0	90.0	秩父郡	皆野町	1.39	103.1	111.3	香取郡	多古町	1.33	104.9	104.3
	さいたま市				北区	1.44	92.0	97.3	秩父郡	長瀬町	1.30	98.5	107.0	香取郡	東庄町	1.32	99.4	101.4
	さいたま市				大宮区	1.45	92.5	102.8	秩父郡	小鹿野町	1.27	109.8	115.9	山武郡	九十九里町	1.22	110.6	108.4
	さいたま市				見沼区	1.31	92.0	91.0	秩父郡	東秩父村	1.27	100.0	106.4	山武郡	芝山町	1.26	105.7	94.1
	さいたま市				中央区	1.39	98.4	103.2	児玉郡	美里町	1.36	109.7	117.2	山武郡	横芝光町	1.44	110.0	108.9
	さいたま市				桜区	1.26	102.0	98.4	児玉郡	神川町	1.34	114.1	123.6	長生郡	一宮町	1.43	97.6	115.7
	さいたま市				浦和区	1.37	89.5	98.0	児玉郡	上里町	1.27	107.9	113.7	長生郡	睦沢町	1.29	90.5	91.0
	さいたま市				南区	1.46	95.8	101.7	児玉郡	寄居町	1.34	107.3	101.2	長生郡	長生村	1.26	103.3	107.5
	さいたま市				緑区	1.55	93.4	96.9	大里郡	宮代町	1.40	96.5	99.1	長生郡	白子町	1.27	109.1	112.8
	さいたま市				岩槻区	1.24	103.9	102.1	北葛飾郡	杉戸町	1.16	100.2	112.0	長生郡	長柄町	1.31	95.6	85.6
	川越市					1.40	99.1	108.6	北葛飾郡	松伏町	1.24	107.0	108.7	長生郡	長南町	1.26	98.2	111.7
熊谷市		1.36	109.7	113.7	千葉県	1.36	97.4	100.9	夷隅郡	大多喜町	1.35	92.6	87.8					
川口市		1.43	108.6	106.2					夷隅郡	御宿町	1.28	101.9	105.6					
行田市		1.24	110.7	118.2					安房郡	鋸南町	1.26	109.3	106.2					
秩父市		1.47	106.9	109.7					千葉市		1.34	96.1	99.5					
所沢市		1.35	90.3	95.4					千葉市	中央区	1.31	108.4	105.5					
飯能市		1.24	98.6	101.0					千葉市	花見川区	1.30	91.2	99.4					
加須市		1.20	107.0	109.6					千葉市	稲毛区	1.34	91.3	98.0					
本庄市		1.38	107.4	116.2					千葉市	若葉区	1.40	103.0	99.6					
東松山市		1.35	99.8	108.2					千葉市	緑区	1.47	94.1	96.2					
春日部市		1.29	102.2	107.0					千葉市	美浜区	1.24	83.5	95.3					
狭山市		1.29	94.9	103.3					銚子市		1.19	119.8	115.5					
羽生市		1.27	108.4	111.9					市川市		1.42	86.3	92.5					
鴻巣市		1.24	95.6	102.3					船橋市		1.36	95.8	98.1					
深谷市		1.40	107.7	112.3					館山市		1.52	99.2	98.8					
上尾市		1.38	93.8	106.5					木更津市		1.51	100.6	104.7					
草加市		1.40	97.1	105.9					松戸市		1.37	94.0	95.5					
越谷市		1.39	99.5	104.5	野田市		1.25	105.1	107.5									
蕨市		1.28	110.8	111.4	茂原市		1.34	99.9	107.5									
戸田市		1.58	104.4	100.8	成田市		1.38	103.5	101.1									
入間市		1.29	93.8	94.9	佐倉市		1.24	94.3	101.2									
朝霞市		1.54	93.9	101.9	東金市		1.29	105.0	104.6									
志木市		1.54	97.0	95.1	旭市		1.50	111.2	109.9									
和光市		1.41	94.7	96.4	習志野市		1.41	95.9	96.4									
新座市		1.41	95.8	99.4	柏市		1.31	89.5	93.5									
桶川市		1.34	96.4	102.5	勝浦市		1.26	111.2	103.5									
久喜市		1.23	98.5	108.6	東京都	1.22	97.9	97.4	東京都区部		1.19	100.3	98.2					
									千代田区		1.28	87.9	94.8					
									中央区		1.39	91.2	98.6					
									港区		1.39	88.8	91.2					
									新宿区		0.99	103.4	96.2					
									文京区		1.12	88.6	92.3					
									台東区		1.16	114.5	101.6					
									墨田区		1.26	112.6	109.6					
									江東区		1.35	108.6	105.5					
									品川区		1.17	99.6	98.1					
									目黒区		1.00	86.3	86.3					
									大田区		1.17	103.9	103.3					
									世田谷区		1.12	82.1	85.6					
									渋谷区		1.05	84.1	88.8					
									中野区		0.98	98.7	94.4					
									杉並区		1.01	85.2	88.2					
					豊島区		0.94	105.7	102.6									
					北区		1.22	107.2	103.4									
					荒川区		1.27	117.4	104.9									

市区町村		合計 特殊 出生率	標準化死亡比		市区町村		合計 特殊 出生率	標準化死亡比		市区町村		合計 特殊 出生率	標準化死亡比	
			男	女				男	女				男	女
板橋区		1.17	102.0	95.9	横浜市	緑区	1.41	87.2	85.3	長岡市		1.48	100.0	100.6
練馬区		1.21	91.4	92.3	横浜市	瀬谷区	1.42	96.2	100.5	三条市		1.43	100.0	102.1
足立区		1.37	114.8	110.6	横浜市	栄区	1.36	86.5	90.3	柏崎市		1.49	102.2	104.5
葛飾区		1.40	112.2	107.7	横浜市	泉区	1.43	91.5	88.5	新発田市		1.46	109.3	101.7
江戸川区		1.41	112.0	108.7	横浜市	青葉区	1.37	76.2	82.4	小千谷市		1.47	97.9	99.5
八王子市		1.22	91.9	97.0	横浜市	都筑区	1.52	79.2	82.0	加茂市		1.28	110.8	112.2
立川市		1.36	99.4	99.7	川崎市	川崎区	1.38	97.5	93.7	十日町市		1.59	96.9	90.3
武蔵野市		1.16	85.1	91.5	川崎市	幸区	1.38	129.8	110.7	見附市		1.44	98.4	104.9
三鷹市		1.14	88.7	89.2	川崎市	中原区	1.56	105.7	97.2	村上市		1.51	110.4	101.8
青梅市		1.27	101.4	108.1	川崎市	高津区	1.36	96.8	98.7	燕市		1.43	106.0	101.5
府中市		1.39	95.2	95.4	川崎市	多摩区	1.37	95.8	96.4	糸魚川市		1.56	95.0	101.4
昭島市		1.39	103.5	103.9	川崎市	宮前区	1.27	89.8	89.9	妙高市		1.56	104.0	91.7
調布市		1.28	89.5	91.7	川崎市	麻生区	1.48	83.3	83.1	五泉市		1.34	107.7	105.1
町田市		1.23	88.5	86.6	相模原市	緑区	1.33	77.6	79.5	上越市		1.56	99.3	94.6
小金井市		1.27	86.6	92.5	相模原市	中央区	1.30	94.3	95.6	阿賀野市		1.31	108.9	97.5
小平市		1.41	92.6	95.2	相模原市	南区	1.33	94.7	100.4	佐渡市		1.68	105.4	107.0
日野市		1.39	87.6	92.2	相模原市		1.33	99.2	100.0	魚沼市		1.50	102.7	100.5
東村山市		1.29	101.7	96.5	横須賀市		1.27	89.8	89.0	南魚沼市		1.52	99.5	97.1
国分寺市		1.22	84.8	86.1	平塚市		1.35	101.7	106.0	胎内市		1.50	104.2	94.9
国立市		1.30	90.9	98.2	鎌倉市		1.31	96.6	98.2	北蒲原郡	聖籠町	1.78	112.1	88.8
福生市		1.42	102.7	100.3	藤沢市		1.26	87.4	91.0	西蒲原郡	弥彦村	1.40	101.8	104.5
狛江市		1.24	89.5	91.2	小田原市		1.44	89.7	94.3	南蒲原郡	田上町	1.25	99.9	91.6
東大和市		1.50	96.8	98.6	茅ヶ崎市		1.31	102.0	102.5	東蒲原郡	阿賀町	1.46	105.2	104.2
清瀬市		1.29	95.9	99.2	逗子市		1.38	88.2	94.5	三島郡	出雲崎町	1.37	102.8	117.5
東久留米市		1.35	92.5	92.7	三浦市		1.37	90.2	95.2	南魚沼郡	湯沢町	1.43	102.8	96.9
武蔵村山市		1.42	102.5	111.9	秦野市		1.19	104.5	101.3	中魚沼郡	津南町	1.54	89.3	81.0
多摩市		1.21	87.6	91.1	厚木市		1.31	91.7	96.2	刈羽郡	刈羽村	1.51	96.3	99.6
稲城市		1.49	86.7	86.1	大和市		1.38	97.3	103.4	岩船郡	関川村	1.47	99.2	98.8
羽村市		1.44	96.9	110.9	伊勢原市		1.46	98.9	100.1	岩船郡	栗島浦村	1.40	99.8	97.9
あきる野市		1.44	99.2	113.6	海老名市		1.38	89.8	91.8					
西東京市		1.25	91.7	89.0	座間市		1.43	89.4	93.8	<b>富山県</b>		<b>1.49</b>	<b>101.4</b>	<b>96.5</b>
西多摩郡	瑞穂町	1.31	109.5	110.7	南足柄市		1.32	103.4	102.6	富山市		1.50	100.9	96.7
西多摩郡	日の出町	1.59	120.2	121.8	綾瀬市		1.36	93.7	102.5	高岡市		1.49	100.3	97.6
西多摩郡	檜原村	1.30	123.5	117.4	三浦郡	葉山町	1.46	102.6	103.4	魚津市		1.47	105.8	98.3
西多摩郡	奥多摩町	1.16	154.3	140.4	高座郡	寒川町	1.37	86.3	92.4	氷見市		1.41	104.8	100.5
	大島町	1.52	109.1	111.5	中郡	大磯町	1.45	98.2	100.4	滑川市		1.55	103.8	99.3
	利島村	1.26	91.5	94.7	中郡	二宮町	1.31	90.9	98.9	黒部市		1.54	102.0	94.5
	新島村	1.32	97.1	101.6	足柄上郡	中井町	1.22	90.2	96.8	砺波市		1.54	97.8	90.8
	神津島村	1.54	109.3	105.4	足柄上郡	大井町	1.14	98.7	87.8	小矢部市		1.43	98.2	91.3
	三宅村	1.33	117.9	102.3	足柄上郡	松田町	1.30	97.0	98.0	南砺市		1.50	95.7	91.1
	御蔵島村	1.32	96.7	94.8	足柄上郡	山北町	1.29	102.4	105.7	射水市		1.53	103.6	99.4
	八丈町	1.61	130.0	111.0	足柄上郡	開成町	1.27	99.0	115.1	中新川郡	舟橋村	1.51	98.0	95.2
	青ヶ島村	1.19	102.6	98.1	足柄下郡	箱根町	1.54	87.5	82.5	中新川郡	上市町	1.40	104.2	100.8
	小笠原村	1.33	86.0	88.9	足柄下郡	真鶴町	1.13	104.3	108.9	中新川郡	立山町	1.36	104.7	95.3
<b>神奈川県</b>		<b>1.36</b>	<b>95.2</b>	<b>97.0</b>	足柄下郡	湯河原町	1.31	110.4	110.9	下新川郡	入善町	1.41	102.0	95.8
	横浜市	1.35	94.3	96.3	愛甲郡	愛川町	1.20	109.8	100.3	下新川郡	朝日町	1.47	105.1	99.4
	横浜市	1.49	107.6	108.5	愛甲郡	清川村	1.36	107.2	117.9					
	横浜市	1.28	98.7	101.0	<b>新潟県</b>		1.31	86.9	87.5	<b>石川県</b>		<b>1.53</b>	<b>98.6</b>	<b>98.2</b>
	横浜市	1.21	105.6	109.2	新潟市		1.43	100.9	98.2	金沢市		1.44	96.4	96.7
	横浜市	1.26	128.9	109.7	新潟市	北区	1.34	97.4	94.1	七尾市		1.52	102.3	105.1
	横浜市	1.16	111.8	112.9	新潟市	東区	1.32	101.8	99.5	小松市		1.69	93.3	99.3
	横浜市	1.25	96.6	97.8	新潟市	中央区	1.43	102.6	101.4	輪島市		1.68	108.6	103.1
	横浜市	1.38	96.5	97.8	新潟市	江南区	1.27	94.4	92.2	珠洲市		1.83	109.8	98.9
	横浜市	1.24	90.9	98.2	新潟市	秋葉区	1.45	101.4	87.0	加賀市		1.48	102.8	105.2
	横浜市	1.40	86.9	96.2	新潟市	南区	1.35	96.5	94.7	羽咋市		1.59	97.1	95.1
	横浜市	1.41	88.7	94.1	新潟市	西区	1.44	98.0	94.0	かほく市		1.62	98.1	95.4
	横浜市	1.27	91.6	97.8	新潟市	西蒲区	1.35	92.1	90.7	白山市		1.53	95.8	96.5
	横浜市	1.31	93.4	92.4	新潟市		1.30	102.3	97.8	能美市		1.67	93.6	95.9

市区町村		合計 特殊 出生率	標準化死亡比		市区町村		合計 特殊 出生率	標準化死亡比		市区町村		合計 特殊 出生率	標準化死亡比	
			男	女				男	女				男	女
野々市市		1.81	88.0	81.9	<b>長野県</b>		<b>1.57</b>	<b>90.5</b>	<b>93.8</b>	東筑摩郡	麻績村	1.55	92.5	102.6
能美郡	川北町	1.68	97.0	92.1						東筑摩郡	生坂村	1.55	93.4	87.0
河北郡	津幡町	1.53	97.9	101.2	長野市		1.56	87.6	91.8	東筑摩郡	山形村	1.57	92.6	98.8
河北郡	内灘町	1.32	100.9	96.4	松本市		1.56	88.9	90.9	東筑摩郡	朝日村	1.49	89.6	92.5
羽咋郡	志賀町	1.70	104.7	95.3	上田市		1.55	90.7	99.1	東筑摩郡	筑北村	1.52	89.8	85.4
羽咋郡	宝達志水町	1.49	101.3	98.7	岡谷市		1.59	91.5	96.4	北安曇郡	池田町	1.50	88.1	99.0
鹿島郡	中能登町	1.83	102.3	102.8	飯田市		1.76	89.3	90.0	北安曇郡	松川村	1.49	87.7	83.9
鳳珠郡	穴水町	1.46	104.7	100.9	諏訪市		1.69	88.8	90.5	北安曇郡	白馬村	1.46	86.9	97.3
鳳珠郡	能登町	1.67	110.6	103.0	須坂市		1.51	93.6	97.7	北安曇郡	小谷村	1.59	86.7	94.7
<b>福井県</b>		<b>1.61</b>	<b>96.2</b>	<b>96.7</b>	小諸市		1.60	93.4	90.6	埴科郡	坂城町	1.45	93.1	105.0
					伊那市		1.66	89.0	94.4	上高井郡	小布施町	1.51	93.3	98.3
福井市		1.65	91.8	91.9	駒ヶ根市		1.65	92.3	96.3	上高井郡	高山村	1.45	90.2	90.0
敦賀市		1.75	94.6	99.0	中野市		1.60	94.3	98.7	下高井郡	山ノ内町	1.44	90.5	99.0
小浜市		1.70	101.9	109.4	大町市		1.47	90.2	93.7	下高井郡	木島平村	1.60	97.3	110.1
大野市		1.58	102.5	98.6	飯山市		1.50	93.3	91.9	下高井郡	野沢温泉村	1.60	93.8	101.4
勝山市		1.52	99.6	95.8	茅野市		1.63	85.0	91.7	上水内郡	信濃町	1.42	93.5	97.4
鯖江市		1.63	91.4	89.6	塩尻市		1.65	85.3	92.4	上水内郡	小川村	1.57	89.3	90.7
あわら市		1.39	101.6	96.6	佐久市		1.58	90.4	88.5	上水内郡	飯綱町	1.43	96.5	98.2
越前市		1.61	96.0	97.9	千曲市		1.45	91.5	91.7	下水内郡	栄村	1.61	88.9	101.8
坂井市		1.56	95.1	101.3	東御市		1.55	91.5	97.2	<b>岐阜県</b>		<b>1.52</b>	<b>99.5</b>	<b>102.5</b>
吉田郡	永平寺町	1.34	96.6	101.0	安曇野市		1.52	94.4	94.2	岐阜市		1.49	100.5	103.9
今立郡	池田町	1.58	94.3	94.8	南佐久郡	小海町	1.49	86.9	93.6	大垣市		1.55	100.4	109.6
南条郡	南越前町	1.63	105.5	90.7	南佐久郡	川上村	1.70	87.1	90.7	高山市		1.65	100.3	103.4
丹生郡	越前町	1.53	102.0	104.7	南佐久郡	南牧村	1.54	95.1	95.7	多治見市		1.37	95.6	97.2
三方郡	美浜町	1.70	102.8	111.0	南佐久郡	南相木村	1.60	90.6	90.1	関市		1.46	95.1	97.9
大飯郡	高浜町	1.79	102.4	98.0	南佐久郡	北相木村	1.57	89.7	97.3	中津川市		1.66	98.8	98.0
大飯郡	おおい町	1.95	100.7	98.4	南佐久郡	佐久穂町	1.55	98.6	92.3	美濃市		1.46	102.2	104.4
三方上中郡	若狭町	1.62	98.8	95.3	北佐久郡	軽井沢町	1.50	91.5	95.6	瑞浪市		1.50	102.8	96.3
					北佐久郡	御代田町	1.58	86.8	97.6	羽島市		1.44	100.5	111.0
<b>山梨県</b>		<b>1.49</b>	<b>96.4</b>	<b>97.4</b>	北佐久郡	立科町	1.41	89.4	101.8	恵那市		1.50	101.9	98.1
					小県郡	青木村	1.55	94.1	98.7	美濃加茂市		1.65	94.6	88.7
甲府市		1.51	96.4	95.8	小県郡	長和町	1.54	92.8	94.5	土岐市		1.42	106.1	111.0
富士吉田市		1.59	97.7	99.5	諏訪郡	下諏訪町	1.53	91.3	94.1	各務原市		1.59	97.3	105.6
都留市		1.44	96.9	98.6	諏訪郡	富士見町	1.52	86.0	90.5	可児市		1.57	89.4	96.7
山梨市		1.39	96.7	98.5	諏訪郡	原村	1.61	87.6	90.9	山県市		1.41	98.6	103.4
大月市		1.19	98.1	98.4	上伊那郡	辰野町	1.48	93.7	96.6	瑞穂市		1.72	95.4	107.6
韮崎市		1.39	97.5	98.6	上伊那郡	箕輪町	1.62	90.6	99.0	飛騨市		1.61	97.7	101.6
南アルプス市		1.46	98.2	99.9	上伊那郡	飯島町	1.56	93.6	91.9	本巣市		1.39	97.2	101.0
北杜市		1.35	93.6	97.8	上伊那郡	南箕輪村	1.76	91.3	87.0	郡上市		1.75	93.6	95.8
甲斐市		1.69	94.8	95.3	上伊那郡	中川村	1.59	89.7	86.7	下呂市		1.64	96.7	91.6
笛吹市		1.55	92.1	94.7	上伊那郡	宮田村	1.65	89.8	81.7	海津市		1.23	108.4	112.9
上野原市		1.16	91.4	94.8	下伊那郡	松川町	1.62	89.0	94.6	羽島郡	岐南町	1.72	100.2	101.8
甲州市		1.38	97.7	100.6	下伊那郡	高森町	1.60	89.1	89.5	羽島郡	笠松町	1.65	98.6	100.8
中央市		1.43	90.0	99.6	下伊那郡	阿南町	1.51	94.3	95.6	養老郡	養老町	1.29	115.6	115.9
西八代郡	市川三郷町	1.36	104.9	98.2	下伊那郡	阿智村	1.71	93.9	86.3	不破郡	垂井町	1.42	94.1	97.9
南巨摩郡	早川町	1.44	102.7	100.6	下伊那郡	平谷村	1.59	89.6	91.8	不破郡	関ヶ原町	1.35	100.7	104.5
南巨摩郡	身延町	1.33	105.2	97.4	下伊那郡	根羽村	1.59	87.9	93.8	安八郡	神戸町	1.47	102.4	105.0
南巨摩郡	身延町	1.33	105.2	97.4	下伊那郡	下條村	1.62	89.9	99.4	安八郡	輪之内町	1.63	101.7	97.7
南巨摩郡	南部町	1.38	99.6	97.0	下伊那郡	下條村	1.62	89.9	99.4	安八郡	安八町	1.51	99.9	106.1
南巨摩郡	富士川町	1.35	105.0	98.1	下伊那郡	下條村	1.62	89.9	99.4	揖斐郡	揖斐川町	1.45	112.4	112.3
中巨摩郡	昭和町	1.78	84.5	96.5	下伊那郡	下條村	1.62	89.9	99.4	揖斐郡	大野町	1.39	99.9	105.7
南都留郡	道志村	1.52	100.8	99.6	下伊那郡	下條村	1.62	89.9	99.4	揖斐郡	池田町	1.43	98.6	100.7
南都留郡	西桂町	1.41	97.3	97.1	下伊那郡	下條村	1.62	89.9	99.4	本巣郡	北方町	1.53	102.6	101.2
南都留郡	忍野村	2.06	98.9	99.4	下伊那郡	下條村	1.62	89.9	99.4	加茂郡	坂祝町	1.66	95.6	100.9
南都留郡	山中湖村	1.59	98.5	94.4	下伊那郡	下條村	1.62	89.9	99.4	加茂郡	富加町	1.52	96.3	91.4
南都留郡	鳴沢村	1.59	97.7	98.9	下伊那郡	下條村	1.62	89.9	99.4	加茂郡	川辺町	1.54	98.1	99.8
南都留郡	富士河口湖町	1.73	95.1	93.0	下伊那郡	下條村	1.62	89.9	99.4	加茂郡	七宗町	1.48	104.0	103.6
北都留郡	小菅村	1.46	92.9	95.4	下伊那郡	下條村	1.62	89.9	99.4	加茂郡	八百津町	1.56	107.4	109.8
北都留郡	丹波山村	1.50	95.7	98.1	下伊那郡	下條村	1.62	89.9	99.4					

市区町村		合計 特殊 出生率	標準化死亡率		市区町村		合計 特殊 出生率	標準化死亡率		市区町村		合計 特殊 出生率	標準化死亡率		
			男	女				男	女				男	女	
加茂郡	白川町	1.55	99.4	95.9	<b>愛知県</b>		<b>1.55</b>	<b>98.8</b>	<b>102.9</b>	海部郡	大治町	1.85	102.4	105.2	
加茂郡	東白川村	1.56	99.8	102.8	名古屋市		1.41	102.8	102.8	海部郡	蟹江町	1.48	102.9	102.7	
可児郡	御嵩町	1.47	103.2	108.1	名古屋市	千種区	1.28	92.8	98.1	海部郡	飛島村	1.56	99.9	107.7	
大野郡	白川村	1.67	101.5	105.8	名古屋市	東区	1.18	96.4	103.7	知多郡	阿久比町	1.77	91.4	97.0	
<b>静岡県</b>		<b>1.54</b>	<b>98.7</b>	<b>99.6</b>	名古屋市	北区	1.42	106.6	102.6	知多郡	東浦町	1.53	90.3	104.8	
静岡市		1.44	100.4	100.0	名古屋市	西区	1.38	106.5	107.9	知多郡	南知多町	1.36	108.0	109.0	
静岡市	葵区	1.40	96.7	97.8	名古屋市	中村区	1.30	116.0	111.5	知多郡	美浜町	1.27	102.3	100.2	
静岡市	駿河区	1.50	98.4	100.2	名古屋市	中区	1.04	101.6	96.3	知多郡	武豊町	1.58	105.0	99.6	
静岡市	清水区	1.44	105.8	102.1	名古屋市	昭和区	1.28	92.5	100.1	額田郡	幸田町	1.76	89.2	100.1	
浜松市		1.59	92.3	94.6	名古屋市	瑞穂区	1.39	101.2	103.9	北設楽郡	設楽町	1.44	92.5	97.1	
浜松市	中区	1.54	96.9	102.3	名古屋市	熱田区	1.32	104.5	104.1	北設楽郡	東栄町	1.49	104.4	104.6	
浜松市	東区	1.72	90.3	88.8	名古屋市	中川区	1.51	110.1	108.8	北設楽郡	豊根村	1.58	100.8	100.5	
浜松市	西区	1.60	93.3	91.9	名古屋市	港区	1.35	111.6	110.7	<b>三重県</b>		<b>1.52</b>	<b>100.4</b>	<b>103.4</b>	
浜松市	南区	1.58	94.4	98.9	名古屋市	南区	1.42	113.0	106.7	津市		1.48	98.2	100.4	
浜松市	北区	1.53	91.1	94.5	名古屋市	守山区	1.66	101.7	100.3	四日市市		1.53	102.3	110.1	
浜松市	浜北区	1.63	84.7	91.8	名古屋市	緑区	1.64	94.0	97.3	伊勢市		1.44	100.2	105.2	
浜松市	天竜区	1.28	93.6	90.8	名古屋市	名東区	1.43	91.5	93.4	松阪市		1.55	99.3	106.2	
沼津市		1.41	108.4	103.6	名古屋市	天白区	1.50	94.9	96.5	桑名市		1.53	97.1	106.1	
熱海市		1.22	109.3	109.7	豊橋市		1.60	98.6	103.3	鈴鹿市		1.58	96.2	104.1	
三島市		1.49	101.3	106.3	岡崎市		1.66	92.5	97.5	名張市		1.48	96.4	102.7	
富士宮市		1.54	102.9	98.9	一宮市		1.50	101.3	103.1	尾鷲市		1.57	114.7	120.2	
伊東市		1.47	108.8	105.1	瀬戸市		1.34	99.5	103.1	亀山市		1.59	101.9	103.0	
島田市		1.50	96.3	96.2	半田市		1.50	104.2	108.8	鳥羽市		1.49	108.6	99.4	
富士市		1.58	101.3	101.8	春日井市		1.67	95.6	98.0	熊野市		1.64	106.9	107.9	
磐田市		1.58	91.6	99.5	豊川市		1.66	101.2	105.9	いなべ市		1.46	101.3	104.4	
焼津市		1.41	100.9	106.4	津島市		1.29	99.5	101.4	志摩市		1.47	107.5	106.7	
掛川市		1.64	92.7	95.6	碧南市		1.57	101.4	105.4	伊賀市		1.52	104.9	100.6	
藤枝市		1.49	91.5	99.4	刈谷市		1.80	96.0	100.9	桑名郡	木曾岬町	1.36	98.8	89.2	
御殿場市		1.75	96.3	91.5	豊田市		1.65	91.5	103.0	員弁郡	東員町	1.42	94.6	94.7	
袋井市		1.76	103.5	99.3	安城市		1.75	95.6	102.3	三重郡	菰野町	1.56	102.8	101.7	
下田市		1.56	110.0	109.0	西尾市		1.58	101.7	110.6	三重郡	朝日町	1.64	93.6	95.6	
裾野市		1.73	94.6	101.8	蒲郡市		1.40	102.6	106.2	三重郡	川越町	1.73	107.1	104.6	
湖西市		1.52	91.1	100.0	犬山市		1.36	95.3	104.2	多気郡	多気町	1.47	101.0	98.4	
伊豆市		1.33	100.8	99.3	常滑市		1.46	101.2	105.9	多気郡	明和町	1.61	90.4	90.6	
御前崎市		1.73	102.0	98.4	江南市		1.45	101.4	109.1	多気郡	大台町	1.52	93.8	101.7	
菊川市		1.67	98.7	100.0	小牧市		1.58	98.6	104.4	度会郡	玉城町	1.59	95.5	90.7	
伊豆の国市		1.43	103.8	96.9	稲沢市		1.53	97.0	107.0	度会郡	度会町	1.51	96.9	101.1	
牧之原市		1.52	101.2	101.5	新城市		1.39	92.3	97.0	度会郡	大紀町	1.43	96.7	99.5	
賀茂郡	東伊豆町	1.42	111.4	107.2	東海市		1.86	97.1	102.3	度会郡	南伊勢町	1.54	104.6	99.9	
賀茂郡	河津町	1.67	99.1	105.3	大府市		1.93	90.6	97.2	北牟婁郡	紀北町	1.60	108.3	96.0	
賀茂郡	南伊豆町	1.58	103.6	105.0	知多市		1.49	96.8	105.2	南牟婁郡	御浜町	1.58	103.5	99.5	
賀茂郡	松崎町	1.55	109.5	107.9	知立市		1.72	93.4	102.9	南牟婁郡	紀宝町	1.66	102.4	97.3	
賀茂郡	西伊豆町	1.43	108.8	106.4	尾張旭市		1.50	86.6	95.3	<b>滋賀県</b>		<b>1.58</b>	<b>93.5</b>	<b>96.5</b>	
田方郡	函南町	1.53	99.4	103.0	高浜市		1.66	105.8	108.2	大津市		1.51	91.9	94.7	
駿東郡	清水町	1.62	98.5	96.4	岩倉市		1.66	103.8	112.1	彦根市		1.57	91.8	96.3	
駿東郡	長泉町	1.80	99.3	99.7	豊明市		1.52	92.6	94.1	長浜市		1.58	97.7	99.1	
駿東郡	小山町	1.55	108.6	100.8	日進市		1.85	86.4	90.5	近江八幡市		1.65	93.3	97.1	
榛原郡	吉田町	1.57	102.1	95.9	田原市		1.64	98.3	102.8	草津市		1.45	86.0	93.0	
榛原郡	川根本町	1.42	92.2	93.8	愛西市		1.25	100.8	110.7	守山市		1.71	88.3	93.8	
周智郡	森町	1.39	97.1	95.5	清須市		1.72	100.9	105.4	栗東市		2.02	92.5	100.6	
					北名古屋市		1.80	98.5	105.0	甲賀市		1.48	95.3	97.6	
					弥富市		1.50	99.2	104.5	野洲市		1.62	95.5	99.2	
					みよし市		1.80	87.2	105.7	湖南市		1.58	94.7	96.0	
					あま市		1.61	101.8	109.0	高島市		1.39	92.8	94.0	
					長久手市		1.67	92.9	95.9	東近江市		1.61	95.9	95.6	
					愛知県	東郷町	1.62	88.7	99.1	米原市		1.57	99.0	98.8	
					西春日井郡	豊山町	1.70	107.3	106.2						
					丹羽郡	大口町	1.80	94.2	99.9						
					丹羽郡	扶桑町	1.62	90.9	100.8						



市区町村		合計 特殊 出生率	標準化死亡比		市区町村		合計 特殊 出生率	標準化死亡比		市区町村		合計 特殊 出生率	標準化死亡比						
			男	女				男	女				男	女					
蒲生郡	日野町	1.51	93.1	98.0	大阪市	東成区	1.21	111.3	108.4	南河内郡	太子町	1.35	96.5	96.4					
蒲生郡	竜王町	1.48	96.1	97.8	大阪市	生野区	1.19	114.3	100.9	南河内郡	河南町	1.09	94.5	105.7					
愛知郡	愛荘町	1.82	99.1	97.1	大阪市	旭区	1.28	112.6	106.8	南河内郡	千早赤阪村	1.22	93.1	103.0					
犬上郡	豊郷町	1.57	96.3	95.7	大阪市	城東区	1.38	112.1	108.1	<b>兵庫県</b>									
犬上郡	甲良町	1.53	100.7	101.7	大阪市	阿倍野区	1.31	101.8	102.7										
犬上郡	多賀町	1.61	95.7	97.1	大阪市	住吉区	1.38	107.7	98.0										
<b>京都府</b>		<b>1.32</b>	<b>95.3</b>	<b>97.1</b>	大阪市	東住吉区	1.40	121.7	108.9						神戸市		1.36	98.4	100.3
京都市		1.22	95.5	96.1	大阪市	西成区	1.22	189.5	132.0						神戸市	東灘区	1.46	86.3	94.1
京都市	北区	1.21	91.4	94.4	大阪市	淀川区	1.21	107.9	104.8	神戸市	灘区	1.35	92.4	97.1					
京都市	上京区	0.95	95.2	98.0	大阪市	鶴見区	1.70	109.8	110.5	神戸市	兵庫区	1.36	121.7	114.5					
京都市	左京区	1.21	87.7	90.8	大阪市	住之江区	1.31	115.8	104.6	神戸市	長田区	1.30	122.4	114.8					
京都市	中京区	1.03	93.4	97.7	大阪市	平野区	1.50	124.4	115.4	神戸市	須磨区	1.36	96.3	95.7					
京都市	東山区	0.93	98.4	103.8	堺市	北区	1.04	103.3	101.2	神戸市	垂水区	1.56	98.8	99.9					
京都市	下京区	0.89	104.6	106.2	堺市	中央区	0.97	101.9	105.2	神戸市	北区	1.35	93.9	97.4					
京都市	南区	1.45	110.3	113.3	堺市	堺区	1.50	104.6	102.8	神戸市	中央区	1.11	101.2	102.6					
京都市	右京区	1.27	93.1	90.2	堺市	中区	1.61	114.6	106.8	神戸市	西区	1.33	91.5	97.1					
京都市	伏見区	1.35	102.9	99.5	堺市	東区	1.47	101.9	98.8	姫路市		1.58	108.5	106.5					
京都市	山科区	1.33	91.5	84.9	堺市	西区	1.55	106.9	107.3	尼崎市		1.51	110.6	108.4					
京都市	西京区	1.49	88.1	98.1	堺市	南区	1.28	96.9	96.1	明石市		1.58	100.2	102.9					
福知山市		2.02	101.8	101.5	堺市	北区	1.65	99.9	105.5	西宮市		1.47	90.9	94.3					
舞鶴市		1.90	103.6	100.7	堺市	美原区	1.37	102.4	97.7	洲本市		1.52	103.2	107.1					
綾部市		1.62	98.8	98.0	岸和田市		1.53	111.4	112.8	芦屋市		1.34	83.8	91.7					
宇治市		1.40	91.9	101.0	豊中市		1.53	96.5	96.2	伊丹市		1.58	95.2	100.2					
宮津市		1.54	98.6	102.8	池田市		1.39	85.8	91.0	相生市		1.66	100.9	99.1					
亀岡市		1.35	91.8	101.1	吹田市		1.45	87.3	91.1	豊岡市		1.74	100.2	99.6					
城陽市		1.33	94.1	99.0	泉大津市		1.50	105.8	104.3	加古川市		1.53	101.2	106.5					
向日市		1.56	89.3	94.5	高槻市		1.42	94.1	95.8	赤穂市		1.45	101.3	98.6					
長岡京市		1.48	86.8	93.8	貝塚市		1.48	111.0	110.9	西脇市		1.62	103.5	99.3					
八幡市		1.37	92.0	95.5	守口市		1.40	107.7	106.0	宝塚市		1.47	86.0	91.1					
京田辺市		1.41	91.9	98.0	枚方市		1.38	90.8	91.7	三木市		1.39	91.2	92.4					
京丹後市		1.86	101.4	89.6	茨木市		1.51	90.7	93.2	高砂市		1.44	108.4	109.7					
南丹市		1.43	100.1	97.8	八尾市		1.44	106.9	105.7	川西市		1.37	83.2	90.0					
木津川市		1.50	88.0	94.6	泉佐野市		1.31	112.4	110.0	小野市		1.56	96.1	102.1					
乙訓郡	大山崎町	1.65	92.3	98.6	富田林市		1.26	100.0	106.7	三田市		1.29	87.0	90.5					
久世郡	久御山町	1.54	94.2	97.5	寝屋川市		1.47	100.7	106.4	加西市		1.46	95.9	98.0					
綴喜郡	井手町	1.27	103.4	97.0	河内長野市		1.24	89.0	97.3	篠山市		1.55	98.9	98.0					
綴喜郡	宇治田原町	1.35	95.4	108.1	松原市		1.34	108.4	111.2	養父市		1.60	102.0	101.6					
相楽郡	笠置町	1.15	98.4	102.3	大東市		1.40	105.6	110.6	丹波市		1.70	97.2	96.8					
相楽郡	和束町	1.16	102.6	103.8	和泉市		1.39	102.9	106.3	南あわじ市		1.76	99.4	100.0					
相楽郡	精華町	1.42	89.9	91.7	箕面市		1.47	81.4	84.6	朝来市		1.77	98.6	103.1					
相楽郡	南山城村	1.20	99.1	111.9	柏原市		1.33	102.3	107.5	淡路市		1.57	102.9	96.7					
船井郡	京丹波町	1.41	94.8	97.5	羽曳野市		1.32	99.3	102.6	宍粟市		1.56	110.3	108.5					
与謝郡	伊根町	1.57	100.7	101.9	門真市		1.37	120.6	115.1	加東市		1.62	94.6	93.6					
与謝郡	与謝野町	1.73	97.6	99.4	摂津市		1.57	106.4	103.9	たつの市		1.47	110.6	109.4					
<b>大阪府</b>		<b>1.37</b>	<b>105.9</b>	<b>103.6</b>	高石市		1.58	106.1	110.2	川辺郡	猪名川町	1.12	86.9	83.9					
大阪市		1.25	119.9	108.1	藤井寺市		1.36	98.1	100.5	多可郡	多可町	1.39	95.5	95.5					
大阪市	都島区	1.23	113.7	104.0	東大阪市		1.36	107.3	109.6	加古郡	稲美町	1.41	102.4	109.5					
大阪市	福島区	1.19	105.3	112.5	泉南市		1.53	109.8	105.4	加古郡	播磨町	1.55	104.4	107.8					
大阪市	此花区	1.54	119.1	116.8	四條畷市		1.43	106.2	102.5	神崎郡	市川町	1.38	100.4	109.4					
大阪市	西区	1.12	106.8	102.4	交野市		1.42	90.6	102.1	神崎郡	福崎町	1.57	98.3	97.4					
大阪市	港区	1.20	123.2	107.3	大阪狭山市		1.40	89.8	88.2	神崎郡	神河町	1.34	98.1	90.8					
大阪市	大正区	1.35	131.1	113.7	阪南市		1.24	102.2	106.6	揖保郡	太子町	1.60	97.1	100.9					
大阪市	天王寺区	1.29	96.5	97.8	三島郡	島本町	1.52	96.3	100.7	赤穂郡	上郡町	1.35	98.0	101.2					
大阪市	浪速区	0.92	141.5	119.7	豊能郡	豊能町	0.84	77.7	96.5	佐用郡	佐用町	1.49	102.7	94.0					
大阪市	西淀川区	1.42	123.3	112.7	豊能郡	能勢町	1.14	110.1	119.9	美方郡	香美町	1.70	107.3	98.2					
大阪市	東淀川区	1.17	116.0	104.1	泉北郡	忠岡町	1.44	113.6	98.8	美方郡	新温泉町	1.55	102.4	89.2					
					泉南郡	熊取町	1.33	96.0	98.2										
					泉南郡	田尻町	1.38	102.1	109.8										
					泉南郡	岬町	1.14	105.3	110.0										

市区町村		合計 特殊 出生率	標準化死亡率		市区町村		合計 特殊 出生率	標準化死亡率		市区町村		合計 特殊 出生率	標準化死亡率	
			男	女				男	女				男	女
<b>奈良県</b>		<b>1.34</b>	<b>95.1</b>	<b>98.9</b>	日高郡	美浜町	1.57	108.0	109.0	<b>岡山県</b>		<b>1.54</b>	<b>97.8</b>	<b>95.9</b>
奈良市		1.28	89.0	93.0	日高郡	日高町	1.68	105.0	97.5	岡山市		1.48	94.9	93.7
大和高田市		1.21	107.8	112.3	日高郡	由良町	1.45	111.3	118.5	岡山市	北区	1.39	93.8	94.1
大和郡山市		1.35	96.5	96.8	日高郡	印南町	1.54	111.2	119.7	岡山市	中区	1.60	94.1	92.6
天理市		1.42	96.4	99.5	日高郡	みなべ町	1.56	106.6	114.0	岡山市	東区	1.44	96.6	95.6
橿原市		1.39	94.4	100.7	日高郡	日高川町	1.56	105.3	109.7	岡山市	南区	1.60	97.3	93.5
桜井市		1.36	104.1	108.9	西牟婁郡	白浜町	1.50	109.6	99.9	岡山市		1.68	95.4	94.3
五條市		1.27	107.1	102.9	西牟婁郡	上富田町	1.66	110.4	108.8	倉敷市		1.64	105.0	100.0
御所市		1.16	108.0	104.9	西牟婁郡	すさみ町	1.48	110.8	97.3	津山市		1.44	97.8	100.1
生駒市		1.35	85.8	95.2	東牟婁郡	那智勝浦町	1.64	111.3	102.0	玉野市		1.38	97.9	94.4
香芝市		1.64	87.0	93.5	東牟婁郡	太地町	1.52	109.6	114.8	笠岡市		1.33	104.3	98.1
葛城市		1.51	96.5	101.9	東牟婁郡	古座川町	1.51	105.5	103.6	井原市		1.55	94.0	98.1
宇陀市		1.13	102.8	102.7	東牟婁郡	北山村	1.53	109.0	101.7	総社市		1.51	94.8	94.5
山辺郡	山添村	1.27	115.2	105.6		串本町	1.68	106.6	110.0	高梁市		1.58	98.3	93.2
生駒郡	平群町	1.15	87.0	101.9	<b>鳥取県</b>		<b>1.61</b>	<b>103.2</b>	<b>95.3</b>	備前市		1.45	107.6	104.8
生駒郡	三郷町	1.42	95.4	92.8	鳥取市		1.55	101.3	95.0	瀬戸内市		1.37	100.0	95.5
生駒郡	斑鳩町	1.47	92.3	100.4	米子市		1.69	99.1	93.5	赤磐市		1.58	97.2	99.4
生駒郡	安堵町	1.24	110.4	100.2	倉吉市		1.66	104.7	90.7	真庭市		1.75	99.6	94.6
磯城郡	川西町	1.39	96.3	104.6	境港市		1.62	109.6	99.0	美作市		1.62	101.2	98.2
磯城郡	三宅町	1.28	96.5	97.8	岩美郡	岩美町	1.53	104.8	97.0	浅口市		1.33	98.9	102.3
磯城郡	田原本町	1.45	92.2	97.2	八頭郡	若桜町	1.55	106.3	100.4	和気郡	和気町	1.36	100.3	89.5
宇陀郡	曾爾村	1.28	98.3	97.7	八頭郡	智頭町	1.55	107.5	95.4	都窪郡	早島町	1.69	96.0	94.7
宇陀郡	御杖村	1.25	101.1	90.5	八頭郡	八頭町	1.48	107.8	100.2	浅口郡	里庄町	1.61	94.9	92.8
高市郡	高取町	1.22	94.1	94.0	八頭郡	三朝町	1.68	103.9	94.8	小田郡	矢掛町	1.47	96.7	96.5
高市郡	明日香村	1.18	97.5	104.8	東伯郡	湯梨浜町	1.82	109.6	97.2	真庭郡	新庄村	1.54	97.8	96.2
北葛城郡	上牧町	1.16	90.7	101.5	東伯郡	琴浦町	1.69	105.7	100.4	苫田郡	鏡野町	1.73	108.1	104.3
北葛城郡	王寺町	1.59	90.2	100.7	東伯郡	北栄町	1.63	104.9	95.8	勝田郡	勝央町	1.68	97.4	95.1
北葛城郡	広陵町	1.45	91.5	96.3	西伯郡	日吉津村	1.71	102.2	90.5	勝田郡	奈義町	1.84	101.4	95.4
北葛城郡	河合町	1.14	90.6	96.2	西伯郡	大山町	1.56	107.5	97.4	英田郡	西栗倉村	1.54	99.1	96.8
吉野郡	吉野町	1.11	113.5	104.5	西伯郡	南部町	1.50	103.5	99.7	久米郡	久米南町	1.52	99.7	95.2
吉野郡	大淀町	1.09	107.6	104.0	西伯郡	伯耆町	1.57	97.9	85.0	久米郡	美咲町	1.61	108.7	97.5
吉野郡	下市町	1.07	113.1	109.4	日野郡	日南町	1.61	107.3	100.8	加賀郡	吉備中央町	1.56	101.9	94.8
吉野郡	黒滝村	1.32	95.8	97.4	日野郡	日野町	1.60	99.6	97.7	<b>広島県</b>		<b>1.58</b>	<b>97.2</b>	<b>96.7</b>
吉野郡	天川村	1.42	102.3	99.5	日野郡	江府町	1.59	97.9	92.4	広島市		1.51	93.9	95.1
吉野郡	野迫川村	1.37	97.3	101.6	<b>島根県</b>		<b>1.72</b>	<b>99.0</b>	<b>94.3</b>	広島市	中区	1.15	101.8	100.3
吉野郡	十津川村	1.57	107.2	101.7	松江市		1.66	96.1	95.2	広島市	東区	1.52	97.1	95.1
吉野郡	下北山村	1.39	105.1	96.9	浜田市		1.77	103.3	101.3	広島市	南区	1.48	95.6	95.1
吉野郡	上北山村	1.30	99.1	100.7	出雲市		1.77	97.2	92.9	広島市	西区	1.45	93.3	96.9
吉野郡	川上村	1.36	88.7	101.0	益田市		1.81	103.5	93.8	広島市	安佐南区	1.80	88.8	90.3
吉野郡	東吉野村	1.26	107.4	102.0	大田市		1.86	104.0	100.1	広島市	安佐北区	1.35	95.8	99.8
<b>和歌山県</b>		<b>1.50</b>	<b>107.7</b>	<b>107.5</b>	安来市		1.63	96.3	94.0	広島市	安芸区	1.72	93.6	95.5
和歌山市		1.51	108.7	111.1	江津市		1.78	104.8	94.7	広島市	佐伯区	1.56	89.7	89.4
海南市		1.33	105.4	104.4	雲南市		1.65	97.1	91.3	呉市		1.58	105.2	104.2
橋本市		1.32	103.3	99.7	仁多郡	奥出雲町	1.70	101.0	94.1	竹原市		1.47	99.2	95.5
有田市		1.48	114.3	115.8	飯石郡	飯南町	1.74	97.3	89.8	三原市		1.61	100.4	92.1
御坊市		1.60	112.8	117.8	邑智郡	川本町	1.69	104.4	90.7	尾道市		1.55	105.3	104.1
田辺市		1.56	107.2	102.7	邑智郡	美郷町	1.73	103.6	95.0	福山市		1.73	97.7	97.2
新宮市		1.77	111.2	108.4	邑智郡	邑南町	1.78	90.7	89.9	府中市		1.51	97.7	95.3
紀の川市		1.36	105.5	113.6	鹿足郡	津和野町	1.72	99.9	89.4	三次市		1.78	98.9	92.9
岩出市		1.58	97.2	100.7	鹿足郡	吉賀町	1.83	99.1	91.5	庄原市		1.78	100.3	95.9
海草郡	紀美野町	1.34	107.7	95.9	隠岐郡	海士町	1.68	96.0	90.6	大竹市		1.58	95.4	89.3
伊都郡	かつらぎ町	1.43	104.1	101.8	隠岐郡	西ノ島町	1.80	100.2	98.2	東広島市		1.61	92.7	96.3
伊都郡	九度山町	1.36	105.0	107.0	隠岐郡	知夫村	1.74	97.3	93.1	廿日市市		1.49	88.0	91.5
伊都郡	高野町	1.47	108.1	111.6	隠岐郡	隠岐の島町	1.91	101.9	91.0	安芸高田市		1.68	98.1	85.2
有田郡	湯浅町	1.51	114.5	116.0						江田島市		1.62	111.6	110.4
有田郡	広川町	1.49	108.1	109.0						安芸郡	府中町	1.80	92.9	96.3
有田郡	有田川町	1.58	105.7	95.0						安芸郡	海田町	1.86	94.9	94.9

市区町村		合計 特殊 出生率	標準化死亡比		市区町村		合計 特殊 出生率	標準化死亡比		市区町村		合計 特殊 出生率	標準化死亡比	
			男	女				男	女				男	女
安芸郡	熊野町	1.51	94.0	105.3	<b>香川県</b>		<b>1.62</b>	<b>97.3</b>	<b>98.7</b>	安芸郡	北川村	1.49	101.2	106.0
安芸郡	坂町	1.58	100.2	99.4						安芸郡	馬路村	1.48	102.8	102.4
山県郡	安芸太田町	1.65	94.4	94.3	高松市		1.67	93.8	96.9	安芸郡	芸西村	1.56	108.0	100.8
山県郡	北広島町	1.75	99.7	90.8	丸亀市		1.70	100.1	98.7	長岡郡	本山町	1.54	107.3	116.9
豊田郡	大崎上島町	1.59	102.5	101.3	坂出市		1.59	106.3	99.8	長岡郡	大豊町	1.49	112.9	114.0
世羅郡	世羅町	1.88	95.3	91.5	善通寺市		1.57	102.0	102.8	土佐郡	土佐町	1.59	95.8	90.6
神石郡	神石高原町	1.67	94.5	101.6	観音寺市		1.69	100.1	97.5	土佐郡	大川村	1.47	102.8	96.5
					さぬき市		1.33	95.4	98.4	吾川郡	いの町	1.36	99.9	101.4
<b>山口県</b>		<b>1.56</b>	<b>104.4</b>	<b>100.6</b>	東かがわ市		1.45	99.2	101.9	吾川郡	仁淀川町	1.50	101.7	93.8
					三豊市		1.57	99.1	100.2	高岡郡	中土佐町	1.53	103.4	93.8
下関市		1.47	108.6	100.9	小豆郡	土庄町	1.57	97.1	101.8	高岡郡	佐川町	1.39	95.0	95.8
宇部市		1.56	101.6	98.0	小豆郡	小豆島町	1.64	96.7	96.1	高岡郡	越知町	1.48	98.3	83.8
山口市		1.51	96.2	98.2	木田郡	三木町	1.43	93.6	98.6	高岡郡	禰原町	1.53	100.1	96.5
萩市		1.48	111.6	109.4	香川郡	直島町	1.58	98.2	98.9	高岡郡	日高村	1.43	104.4	103.5
防府市		1.70	105.3	102.2	綾歌郡	宇多津町	1.72	94.5	99.7	高岡郡	津野町	1.61	100.7	95.5
下松市		1.80	102.9	99.4	綾歌郡	綾川町	1.49	90.8	102.4	高岡郡	四万十町	1.68	102.8	97.8
岩国市		1.62	100.8	96.5	仲多度郡	琴平町	1.52	101.3	95.5	幡多郡	大月町	1.49	108.8	110.0
光市		1.63	100.4	99.3	仲多度郡	多度津町	1.64	101.1	98.2	幡多郡	三原村	1.46	95.5	87.6
長門市		1.52	113.7	107.7	仲多度郡	まんのう町	1.73	101.1	98.5	幡多郡	黒潮町	1.52	108.7	112.4
柳井市		1.53	110.4	108.9										
美祿市		1.26	107.7	100.4	<b>愛媛県</b>		<b>1.53</b>	<b>103.6</b>	<b>101.6</b>	<b>福岡県</b>		<b>1.50</b>	<b>101.2</b>	<b>97.8</b>
周南市		1.64	105.3	102.7										
山陽小野田市		1.61	105.5	99.3	松山市		1.44	100.7	97.5	北九州市		1.57	102.4	98.8
大島郡	周防大島町	1.50	109.1	106.1	今治市		1.61	107.3	106.7	北九州市	門司区	1.45	105.8	100.1
玖珂郡	和木町	1.89	99.6	104.0	宇和島市		1.75	114.2	113.8	北九州市	若松区	1.55	106.5	106.8
熊毛郡	上関町	1.54	109.9	114.0	八幡浜市		1.53	104.3	103.0	北九州市	戸畑区	1.61	105.3	94.4
熊毛郡	田布施町	1.45	102.6	97.7	新居浜市		1.75	105.8	105.1	北九州市	小倉北区	1.51	105.9	99.3
熊毛郡	平生町	1.56	95.1	74.4	西条市		1.75	102.3	97.7	北九州市	小倉南区	1.63	97.7	96.8
阿武郡	阿武町	1.55	114.2	105.2	大洲市		1.74	101.2	104.0	北九州市	八幡東区	1.38	107.3	100.0
					伊予市		1.40	108.3	104.0	北九州市	八幡西区	1.65	97.7	96.6
<b>徳島県</b>		<b>1.50</b>	<b>105.1</b>	<b>103.3</b>	四国中央市		1.66	102.4	97.3	福岡市		1.32	97.3	92.8
					西予市		1.66	100.1	98.4	福岡市	東区	1.50	97.8	93.3
徳島市		1.52	101.1	100.1	東温市		1.27	97.2	98.5	福岡市	博多区	1.21	101.9	94.4
鳴門市		1.33	106.6	108.6	越智郡	上島町	1.60	108.6	107.0	福岡市	中央区	0.91	91.2	92.3
小松島市		1.41	108.8	108.2	上浮穴郡	久万高原町	1.60	106.3	101.5	福岡市	南区	1.39	99.4	95.5
阿南市		1.61	106.5	103.8	伊予郡	松前町	1.40	99.1	92.6	福岡市	西区	1.57	94.8	86.0
吉野川市		1.48	101.6	103.3	伊予郡	砥部町	1.33	94.4	97.6	福岡市	城南区	1.30	95.1	91.0
阿波市		1.44	109.1	111.4	喜多郡	内子町	1.46	102.4	102.6	福岡市	早良区	1.45	99.0	97.8
美馬市		1.42	108.3	100.9	西宇和郡	伊方町	1.68	107.9	102.3	大牟田市		1.56	108.2	102.2
三好市		1.53	114.6	106.2	北宇和郡	松野町	1.51	101.2	108.7	久留米市		1.69	102.0	104.4
勝浦郡	勝浦町	1.47	104.2	98.1	北宇和郡	鬼北町	1.55	106.5	98.2	直方市		1.64	106.1	98.0
勝浦郡	上勝町	1.53	103.6	108.8	南宇和郡	愛南町	1.69	107.9	108.0	飯塚市		1.69	105.9	98.4
名東郡	佐那河内村	1.43	107.5	110.2						田川市		1.71	116.3	108.8
名西郡	石井町	1.48	101.0	102.2	<b>高知県</b>		<b>1.48</b>	<b>102.0</b>	<b>98.8</b>	柳川市		1.47	107.8	104.6
名西郡	神山町	1.41	111.2	105.5						八女市		1.62	102.4	98.7
那賀郡	那賀町	1.59	101.3	96.5	高知市		1.46	99.3	95.4	筑後市		1.77	97.0	101.3
海部郡	牟岐町	1.49	104.6	97.5	室戸市		1.54	120.1	127.2	大川市		1.37	101.2	106.6
海部郡	美波町	1.46	109.6	98.2	安芸市		1.45	104.9	105.3	行橋市		1.80	101.7	98.1
海部郡	海陽町	1.52	107.8	107.9	南国市		1.51	100.4	93.8	豊前市		1.65	101.7	99.6
板野郡	松茂町	1.62	108.0	104.7	土佐市		1.55	103.4	99.3	中間市		1.50	108.6	103.6
板野郡	北島町	1.66	94.3	97.3	須崎市		1.53	101.6	91.0	小郡市		1.46	94.2	88.2
板野郡	藍住町	1.62	102.4	99.1	宿毛市		1.59	104.2	99.6	筑紫野市		1.54	94.7	94.8
板野郡	板野町	1.39	108.2	107.2	土佐清水市		1.50	109.6	120.4	春日市		1.52	94.2	96.7
板野郡	上板町	1.41	101.3	101.2	四万十市		1.63	102.7	97.5	大野城市		1.70	92.4	91.0
美馬郡	つるぎ町	1.50	115.3	117.8	香南市		1.50	99.9	107.9	宗像市		1.57	88.7	91.9
三好郡	東みよし町	1.60	104.8	95.8	香美市		1.37	98.4	90.8	太宰府市		1.64	88.6	91.7
					安芸郡	東洋町	1.55	115.8	130.7	古賀市		1.42	91.9	85.4
					安芸郡	奈半利町	1.57	102.8	100.8	福津市		1.66	95.4	88.6
					安芸郡	田野町	1.54	97.7	87.1	うきは市		1.65	105.4	101.5
					安芸郡	安田町	1.56	101.4	96.9	宮若市		1.77	112.2	102.9

市区町村		合計 特殊 出生率	標準化死亡比		市区町村		合計 特殊 出生率	標準化死亡比		市区町村		合計 特殊 出生率	標準化死亡比	
			男	女				男	女				男	女
嘉麻市		1.58	111.3	104.6	<b>長崎県</b>		<b>1.67</b>	<b>103.3</b>	<b>100.1</b>	上益城郡	益城町	1.78	84.5	86.1
朝倉市		1.62	111.6	102.5						上益城郡	甲佐町	1.87	95.0	91.7
みやま市		1.39	102.3	97.5	長崎市		1.48	101.2	98.7	上益城郡	山都町	1.99	91.5	91.0
糸島市		1.44	99.4	92.8	佐世保市		1.73	105.8	102.2	八代郡	氷川町	1.62	96.4	96.6
筑紫郡	那珂川町	1.69	99.6	99.9	島原市		1.89	99.8	100.8	葦北郡	芦北町	1.70	102.5	96.9
糟屋郡	宇美町	1.49	107.9	108.5	諫早市		1.64	99.3	92.7	葦北郡	津奈木町	1.78	98.8	94.4
糟屋郡	篠栗町	1.77	100.9	91.7	大村市		1.78	99.2	102.4	球磨郡	錦町	2.26	99.4	102.7
糟屋郡	志免町	1.75	102.3	98.5	平戸市		2.07	115.0	100.9	球磨郡	多良木町	1.96	99.9	91.5
糟屋郡	須恵町	1.70	98.6	91.4	松浦市		1.93	102.5	104.5	球磨郡	湯前町	1.85	108.0	98.3
糟屋郡	新宮町	1.85	94.8	104.8	対馬市		2.21	110.5	109.6	球磨郡	水上村	2.02	99.9	87.6
糟屋郡	久山町	1.52	99.2	100.2	杵嶋市		2.14	112.0	105.4	球磨郡	相良村	1.95	98.1	102.1
糟屋郡	粕屋町	2.00	104.2	98.2	五島市		1.76	108.1	103.1	球磨郡	五木村	1.73	96.9	93.4
遠賀郡	芦屋町	1.74	104.9	96.8	西海市		1.87	109.8	112.6	球磨郡	山江村	2.08	101.1	98.8
遠賀郡	水巻町	1.65	106.7	92.7	雲仙市		1.73	104.8	101.9	球磨郡	球磨村	1.83	109.3	108.9
遠賀郡	岡垣町	1.46	100.6	92.6	南島原市		1.87	103.3	99.5	球磨郡	あさぎり町	1.99	97.2	97.6
遠賀郡	遠賀町	1.55	94.1	103.5	西彼杵郡	長与町	1.73	87.3	84.6	天草郡	荅北町	1.87	98.2	90.9
鞍手郡	小竹町	1.56	111.0	101.4	西彼杵郡	時津町	1.83	101.0	93.8					
鞍手郡	鞍手町	1.32	107.2	108.1	東彼杵郡	東彼杵町	1.56	103.8	95.0	<b>大分県</b>		<b>1.60</b>	<b>97.1</b>	<b>97.0</b>
嘉徳郡	桂川町	1.66	102.4	99.6	東彼杵郡	川棚町	1.62	104.3	95.0	大分市		1.58	91.2	92.6
朝倉郡	筑前町	1.62	92.8	87.5	東彼杵郡	波佐見町	1.69	99.8	96.0	別府市		1.38	97.7	97.6
朝倉郡	東峰村	1.45	108.1	98.8	北松浦郡	小値賀町	1.70	102.9	101.1	中津市		1.89	106.3	104.1
三井郡	大刀洗町	1.88	101.2	96.0	北松浦郡	佐々町	1.90	101.8	98.2	日田市		1.75	104.3	100.9
三潞郡	大木町	1.68	104.8	110.6	南松浦郡	新上五島町	1.79	110.4	108.6	佐伯市		1.64	101.2	95.6
八女郡	広川町	1.73	101.9	96.5						臼杵市		1.45	97.3	100.1
田川郡	香春町	1.73	105.5	108.1	<b>熊本県</b>		<b>1.66</b>	<b>94.9</b>	<b>94.5</b>	津久見市		1.55	103.8	94.6
田川郡	添田町	1.61	113.2	103.2	熊本市		1.54	89.9	93.4	竹田市		1.66	93.0	95.9
田川郡	糸田町	1.94	114.9	107.3	熊本市	中央区	1.26	93.5	97.0	豊後高田市		1.75	102.6	105.1
田川郡	川崎町	1.74	124.8	116.0	熊本市	東区	1.59	85.1	92.2	杵築市		1.60	99.4	99.0
田川郡	大任町	1.71	112.9	100.6	熊本市	西区	1.50	97.1	97.9	宇佐市		1.74	105.4	99.8
田川郡	赤村	1.68	103.5	108.5	熊本市	南区	1.80	85.8	87.5	豊後大野市		1.57	95.1	95.2
田川郡	福智町	1.78	115.0	104.4	熊本市	北区	1.74	90.9	93.0	由布市		1.60	91.3	95.2
京都郡	荻田町	1.91	100.6	103.3	熊本市		1.72	102.9	100.1	国東市		1.58	99.0	102.0
京都郡	みやこ町	1.44	98.9	90.3	八代市		1.92	93.1	93.5	東国東郡	姫島村	1.66	95.5	92.4
筑上郡	吉富町	1.77	107.1	107.8	人吉市		1.77	100.0	96.4	速見郡	日出町	1.64	93.3	94.9
筑上郡	上毛町	1.60	112.6	109.8	荒尾市		1.73	93.6	94.0	玖珠郡	九重町	1.83	98.4	94.7
筑上郡	築上町	1.71	108.2	107.9	水俣市		1.67	94.4	96.3	玖珠郡	玖珠町	1.76	96.4	98.8
<b>佐賀県</b>		<b>1.63</b>	<b>102.0</b>	<b>99.1</b>	玉名市		1.65	95.5	93.7	<b>宮崎県</b>		<b>1.71</b>	<b>100.4</b>	<b>97.6</b>
佐賀市		1.54	99.8	100.3	山鹿市		1.65	95.5	93.7	宮崎市		1.60	94.3	93.1
唐津市		1.80	108.5	103.4	菊池市		1.72	97.5	93.2	都城市		1.79	107.9	102.3
鳥栖市		1.62	95.0	94.1	宇土市		1.67	89.2	88.3	延岡市		1.78	102.7	99.9
多久市		1.52	108.7	103.7	上天草市		1.70	107.5	104.5	日南市		1.70	104.3	102.7
伊万里市		1.95	106.1	94.0	宇城市		1.66	95.4	96.2	小林市		1.88	99.0	91.6
武雄市		1.71	102.2	101.3	阿蘇市		1.84	92.8	82.0	日向市		1.81	97.3	93.3
鹿島市		1.77	101.9	97.3	天草市		1.91	103.3	99.8	串間市		1.96	103.3	102.8
小城市		1.65	104.2	99.9	合志市		1.92	90.0	88.9	西都市		1.65	105.6	95.9
嬉野市		1.53	96.0	91.3	下益城郡	美里町	1.55	98.9	93.9	えびの市		1.88	103.3	109.5
神埼市		1.58	103.8	97.6	玉名郡	玉東町	1.65	100.4	99.8	北諸県郡	三股町	1.87	99.3	91.4
神埼郡	吉野ヶ里町	1.68	97.3	104.6	玉名郡	南関町	1.71	106.1	101.3	西諸県郡	高原町	1.71	104.5	107.6
三養基郡	基山町	1.34	92.8	89.9	玉名郡	長洲町	1.86	96.7	93.3	東諸県郡	国富町	1.48	99.2	94.3
三養基郡	上峰町	1.68	99.0	99.7	玉名郡	和水町	1.76	101.5	85.7	東諸県郡	綾町	1.73	98.0	97.4
三養基郡	みやき町	1.58	96.5	104.0	菊池郡	大津町	1.92	89.6	90.2	東諸県郡	高鍋町	1.73	98.8	99.8
東松浦郡	玄海町	1.77	105.2	101.7	菊池郡	菊陽町	1.88	87.2	87.3	児湯郡	新富町	1.81	103.9	96.3
西松浦郡	有田町	1.66	99.2	95.0	阿蘇郡	南小国町	1.74	100.0	102.1	児湯郡	高鍋町	1.73	98.8	99.8
杵島郡	杵島町	1.60	108.3	106.1	阿蘇郡	小国町	1.82	102.5	93.1	児湯郡	西米良村	1.78	102.0	97.6
杵島郡	江北町	1.69	110.2	98.3	阿蘇郡	産山村	1.71	92.1	97.8	児湯郡	木城町	1.91	95.5	95.7
杵島郡	白石町	1.53	100.6	93.5	阿蘇郡	高森町	1.78	91.3	94.9	児湯郡	川南町	1.67	100.7	92.3
藤津郡	太良町	1.69	106.0	104.5	阿蘇郡	西原村	1.63	95.5	93.3	児湯郡	都農町	1.95	110.3	99.9
					阿蘇郡	南阿蘇村	1.64	90.0	92.5	児湯郡	門川町	1.90	108.5	108.6
					上益城郡	御船町	1.52	94.1	92.5					
					上益城郡	嘉島町	1.89	90.1	90.3					

市区町村		合計 特殊 出生率	標準化死亡比		市区町村		合計 特殊 出生率	標準化死亡比	
			男	女				男	女
東臼杵郡	諸塚村	1.78	98.9	91.0	糸満市		2.19	106.7	97.0
東臼杵郡	椎葉村	1.95	95.9	97.5	沖縄市		1.97	100.7	94.6
東臼杵郡	美郷町	1.82	95.1	103.3	豊見城市		2.11	92.8	81.1
西臼杵郡	高千穂町	1.82	94.3	98.2	うるま市		1.97	107.6	91.0
西臼杵郡	日之影町	1.71	105.3	103.6	宮古島市		2.35	105.4	96.6
西臼杵郡	五ヶ瀬町	1.82	98.4	95.7	南城市		1.96	93.9	85.1
<b>鹿児島県</b>		<b>1.68</b>	<b>103.1</b>	<b>99.7</b>	国頭郡	国頭村	1.81	102.4	87.5
鹿児島市		1.51	97.9	97.6	国頭郡	大宜味村	1.91	104.2	90.7
鹿屋市		2.01	100.6	99.3	国頭郡	東村	1.93	96.7	92.9
枕崎市		1.63	112.0	102.5	国頭郡	今帰仁村	1.92	85.4	81.2
阿久根市		1.71	108.1	104.6	国頭郡	本部町	1.95	99.1	91.6
出水市		1.92	105.9	103.9	国頭郡	恩納村	1.77	110.5	94.8
指宿市		1.65	106.4	104.0	国頭郡	宜野座村	2.29	95.9	97.3
西之表市		1.87	109.8	103.0	国頭郡	金武町	2.47	106.5	86.3
垂水市		1.63	107.9	103.3	国頭郡	伊江村	2.12	103.8	91.9
薩摩川内市		1.89	100.0	94.7	中頭郡	読谷村	1.86	95.7	97.5
日置市		1.61	96.7	96.6	中頭郡	嘉手納町	2.05	105.7	85.9
曾於市		1.68	107.6	103.3	中頭郡	北谷町	1.90	92.2	82.7
霧島市		1.72	98.8	93.4	中頭郡	北中城村	1.91	88.3	71.9
いちき串木野市		1.56	103.5	103.5	中頭郡	中城村	1.86	92.8	75.7
南さつま市		1.73	105.7	105.3	中頭郡	西原町	1.75	84.7	82.4
志布志市		2.03	109.3	100.8	島尻郡	与那原町	2.17	98.4	86.1
奄美市		1.88	113.7	101.8	島尻郡	南風原町	2.22	84.8	79.9
南九州市		1.71	107.1	101.5	島尻郡	渡嘉敷村	1.79	99.3	91.2
伊佐市		1.87	112.3	101.6	島尻郡	座間味村	1.91	101.7	99.8
始良市		1.65	95.9	92.3	島尻郡	栗国村	1.98	91.6	96.1
鹿児島郡	三島村	1.59	104.2	98.4	島尻郡	渡名喜村	1.91	100.3	94.1
鹿児島郡	十島村	1.72	101.8	97.9	島尻郡	南大東村	2.30	96.0	92.1
薩摩郡	さつま町	1.64	98.2	100.3	島尻郡	北大東村	2.14	101.8	91.6
出水郡	長島町	2.20	113.5	109.1	島尻郡	伊平屋村	2.07	93.6	95.5
始良郡	湧水町	1.81	100.6	96.8	島尻郡	伊是名村	2.07	105.2	90.4
曾於郡	大崎町	1.88	117.2	107.2	島尻郡	久米島町	2.07	99.9	95.5
肝属郡	東串良町	1.80	106.6	112.8	宮古郡	八重瀬町	2.15	103.4	86.6
肝属郡	錦江町	1.67	108.0	97.7	八重山郡	多良間村	1.91	102.9	96.1
肝属郡	南大隅町	1.67	102.0	105.6	八重山郡	竹富町	1.63	92.9	87.4
肝属郡	肝付町	1.78	106.8	107.3	八重山郡	与那国町	1.98	100.2	100.7
熊毛郡	中種子町	1.95	104.3	97.8					
熊毛郡	南種子町	1.99	108.4	103.9					
熊毛郡	屋久島町	1.99	109.6	101.3					
大島郡	大和村	1.83	108.6	103.9					
大島郡	宇検村	1.90	111.8	104.4					
大島郡	瀬戸内町	1.92	114.1	99.8					
大島郡	龍郷町	2.13	110.4	106.5					
大島郡	喜界町	2.16	109.8	105.0					
大島郡	徳之島町	2.40	111.2	95.6					
大島郡	天城町	2.28	107.7	94.6					
大島郡	伊仙町	2.46	106.8	105.1					
大島郡	和泊町	2.15	109.1	93.3					
大島郡	知名町	2.26	108.1	107.7					
大島郡	与論町	1.99	103.9	91.2					
<b>沖縄県</b>		<b>1.93</b>	<b>99.3</b>	<b>90.5</b>					
那覇市		1.68	101.3	97.5					
宜野湾市		1.95	97.9	86.8					
石垣市		2.14	105.3	94.3					
浦添市		1.91	92.8	86.5					
名護市		1.89	98.2	82.0					

**リサイクル適性 (A)**

この印刷物は、印刷用の紙へ  
リサイクルできます。