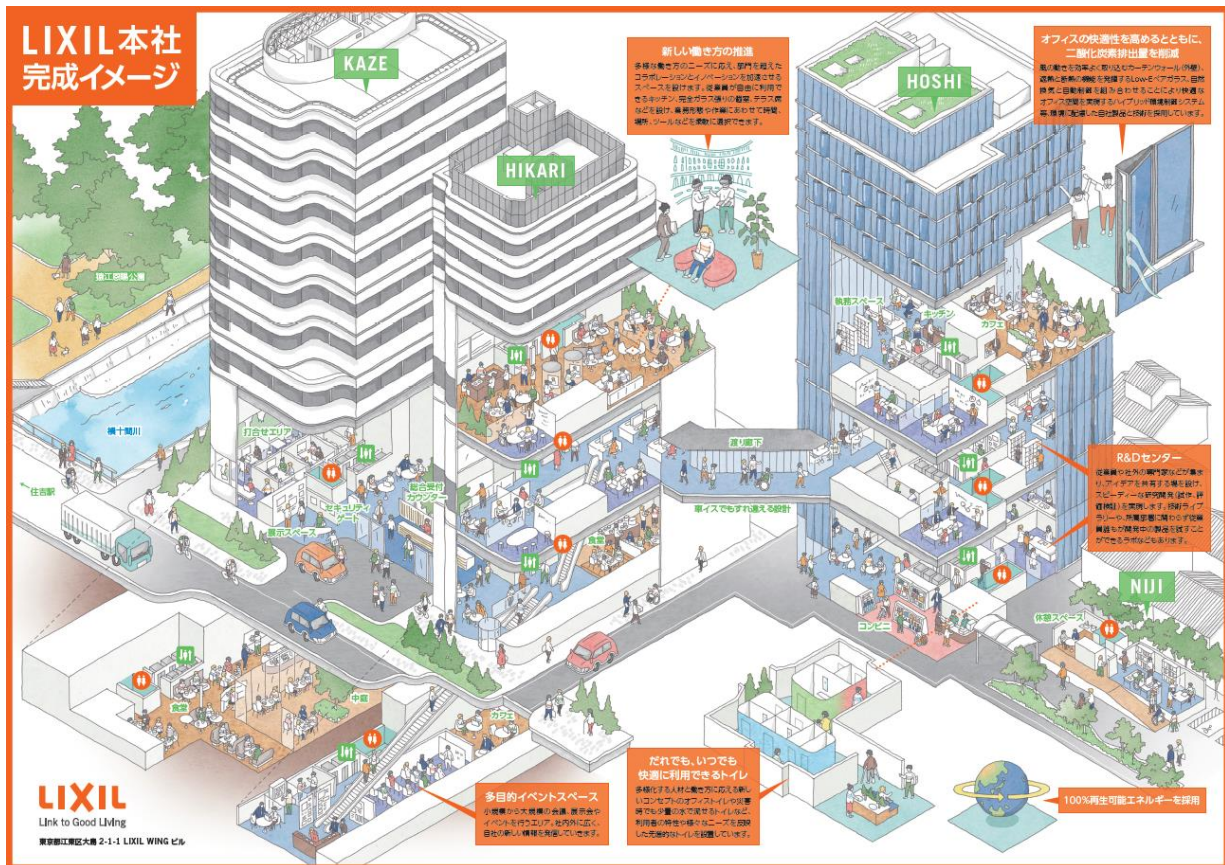


LIXILが本社を移転 新棟「HOSHI」が竣工し、来春のグランドオープンに向けて本社機能を集約

株式会社 LIXIL グループ（以下 LIXIL グループ）および株式会社 LIXIL は、霞が関ビルディング（東京都千代田区）から、LIXIL WING ビル（東京都江東区）に2019年11月11日付で本社を移転します。世界150ヶ国以上で約75,000人の従業員を擁するLIXILグループでは、意思決定の迅速化や従業員同士の活発なコミュニケーションを促進することを目的に、グローバルな本社機能を一つの拠点に集約します。かねてより、新棟の建設を進めてきましたが、既存棟「KAZE」、「HIKARI」、「NUJI」につづく4棟目となる新棟「HOSHI」が本日竣工しました。



移転後の本社所在地：〒136-8535 東京都江東区大島二丁目1番1号 LIXIL WING ビル

LIXIL グループでは、新本社の新しい職場環境を通じて、地域や部門の垣根を越えた協働意識を高め、「地域と社会を豊かにするアイデアが生まれる場所」を目指します。例えば、新本社には社内外のさまざまな人との交流による革新的なアイデアの創出を目指し、試作、評価・検証までの工程を網羅する R&D センター「HUB LAB（ハブラボ）」を新設し、商品・サービス化に向けたスピーディーな研究開発を実現していきます。同施設内には所属部署に関わらず、従業員の誰もが開発中の製品を試すことができるエリアも設置し、その声を活かすことで、最新のテクノロジーと生活者の視点に立ったデザインを組み合わせ商品開発を加速させていきます。5,000人を超える社員が在籍する新本社では固定席を設けず、完全ガラス張りの個室、テラス席、従業員が自由に利用できるキッチンなどを設置し、フラットでオープンなコミュニケーションを促進します。役員も原則として個室を設けず、オープンスペースを利用します。

また、LIXIL グループは、環境や従業員の多様性に配慮したオフィス空間作りにも積極的に取り組んでいます。新本社では、2019年11月から100%再生可能エネルギー由来の電力を採用し、風の動きを効率よく取り込むカーテンウォール(外壁)、明るさを確保しつつ高遮熱と高断熱を追求したLow-Eペアガラス、自然換気と自動制御を組み合わせることにより快適なオフィス空間を実現するハイブリッド環境制御システム等の自社製品や技術を活用することで、オフィスの快適性を高めるとともに、二酸化炭素排出量を削減します。加えて全館でユニバーサルデザインを設計に取り入れています。トイレにおいては、だれでもいつでも快適に利用できるよう、多様な従業員とさまざまな働き方に応える新しいコンセプトのオフィストイレ空間や、災害時には少量の水で流せるトイレなどを設置しています。

LIXIL では、国内の人事制度において、従来からのフレックスタイムや在宅勤務制度をさらに拡大し、サテライトオフィスやITインフラの活用による、テレワークを推進していきます。個人のワーク・ライフ・バランスや業務形態に応じて、就業場所、時間、ツールなどを柔軟に選択できる、多様で生産性の高い新しい働き方を導入していきます。

なお、本社機能の集約および新棟の建設は完了しましたが、既存棟の改修工事は現在も継続しており、新本社のグランドオープンは来年春を予定しています。

新棟「HOSHI」の竣工式に出席した株式会社LIXIL グループ 取締役 代表執行役社長 兼 CEO 瀬戸 欣哉は以下のようにコメントしています。「LIXIL では、従業員の多様性から生み出される活力を、成長とイノベーションの原動力としています。新本社では、組織の連携を超えたコミュニケーションを活性化することで、世界中の人びとの豊かで快適な住まいの夢を実現するためのアイデアを生み出していきます。また、従業員の誰もが自分らしく生き生きと働くことができる環境を整えることで、生産性を高めていきます。私たちは、お客さまやエンドユーザーがまだ気づいていない課題への解決策を提供するべく、より迅速にイノベーションを起こすことができる組織となることを目指しています。新本社がそれを体現する場となることを期待しています」

LIXIL のサステナビリティに関する取り組みの詳細は[ウェブサイト](#)をご覧ください。

■LIXIL について

LIXILは、世界中の誰もが願う豊かで快適な住まいを実現するために、日々の暮らしの課題を解決する先進的なトイレ、お風呂、キッチンなどの水まわり製品と窓、ドア、インテリア、エクステリアなどの建材製品を開発、提供しています。ものづくりの伝統を礎に、INAX、GROHE、American Standard、TOSTEMをはじめとする数々の製品ブランドを通して、世界をリードする技術やイノベーションで、人びとのより良い暮らしに貢献しています。現在約75,000人の従業員を擁し、世界150カ国以上で事業を展開するLIXILは、生活者の視点に立った製品を提供することで、毎日世界で10億人以上の人びとの暮らしを支えています。LIXILなどのブランドを展開する、株式会社LIXILグループ(証券コード: 5938)は、2019年3月期に1兆8,326億円の連結売上高を計上しています。

LIXILについて: www.lixil.com/jp、<https://www.facebook.com/lixilcorporation/>