

第5回 坂東パーキングエリア（仮称）調整会議

令和2年10月13日（火）

〈議事〉

国土交通省関東地方整備局、茨城県、坂東市及び東日本高速道路（株）関東支社の4者は、今回の調整会議において、以下のとおり意見交換及び確認。

- 坂東市が令和2年9月30日に公表した、PAと一体となった地域利便施設の配置計画、機能など地域利便施設の基本計画について確認。
- 坂東市が実施する用地取得、及び関連する施設工事の進捗を確認。
- 東日本高速道路（株）はPA予定地内において、令和2年8月に搬入路整備、伐採工事に着手したことを確認。
- 引き続き圏央道の4車線化に併せて早期供用を目指す。

以上

第5回 坂東パーキングエリア（仮称）調整会議

概 要

1. 日 時

令和2年10月13日（火） 10:00～

2. 会議形式

Web会議

3. 出席者

大谷 彬	国土交通省 関東地方整備局 道路部 計画調整課長
丸山 昌宏	国土交通省 関東地方整備局 常総国道事務所長
羽成 英臣	茨城県 土木部 道路建設課長
奥貫 浩司	坂東市 都市建設部長
川口 真史	東日本高速道路（株）関東支社 建設事業部 建設事業統括課長
加藤 謹也	東日本高速道路（株）関東支社 水戸工事事務所長

4. 議 事

（1）挨拶

- ・関東地方整備局 常総国道事務所長

（2）議 事

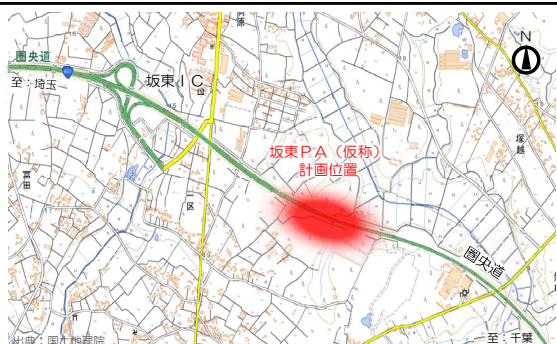
- ・現在の検討状況について
- ・今後のスケジュールについて
- ・その他

以 上

坂東PA(仮称)整備概要

国土交通省関東地方整備局
東日本高速道路(株)関東支社
茨城県
坂東市

■位置図



■施設配置や規模

OPAの施設配置・規模(駐車場)

上り線: 約1万m²

下り線: 約1万m²

■地域利便施設の基本計画

○整備コンセプト:

緑あふれる“まさかどの郷”坂東
～桜咲き風薫るやすらぎの交流拠点～

○想定利用者数: 約59.5万人

○想定施設規模: 約1,900m²～2,400m²程度

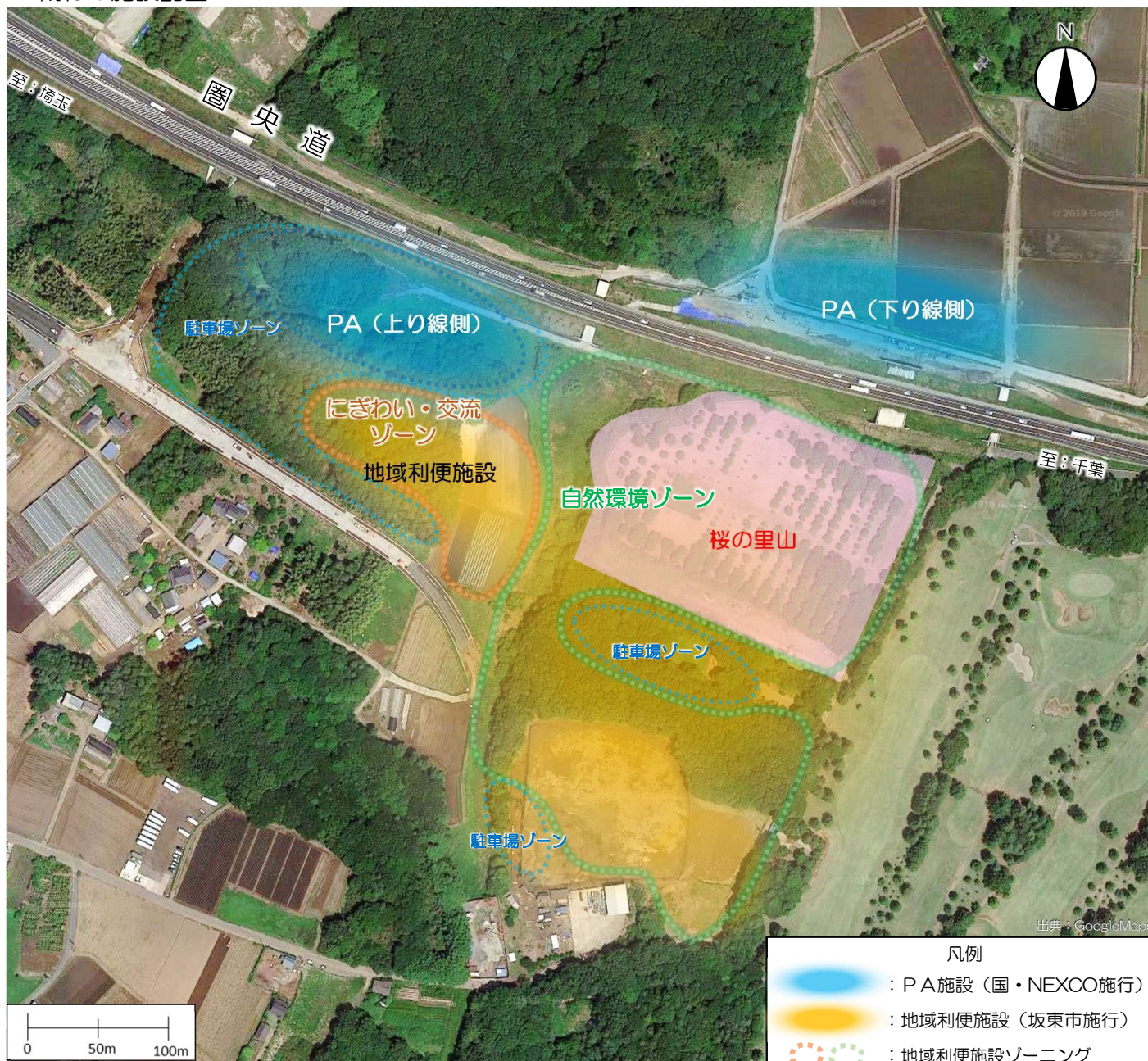
■整備時期

○東日本高速道路(株)はPA予定地内において、
令和2年8月に搬入路整備、伐採工事に着手

○坂東市は、地域利便施設の基本計画を9月30日
に公表

○引き続き、圏央道の4車線化に併せて早期供用を
目指す

■概ねの施設配置



凡例

PA施設(国・NEXCO施行)

地域利便施設(坂東市施行)

地域利便施設ゾーニング