

## 環状第4号線は基本目標により整備を進めています

### ○都市活力の強化

交通渋滞を解消するネットワークの形成

### ○都市防災の強化

市街地火災の延焼防止、安全な避難路の確保

### ○安全で快適な都市空間の創出

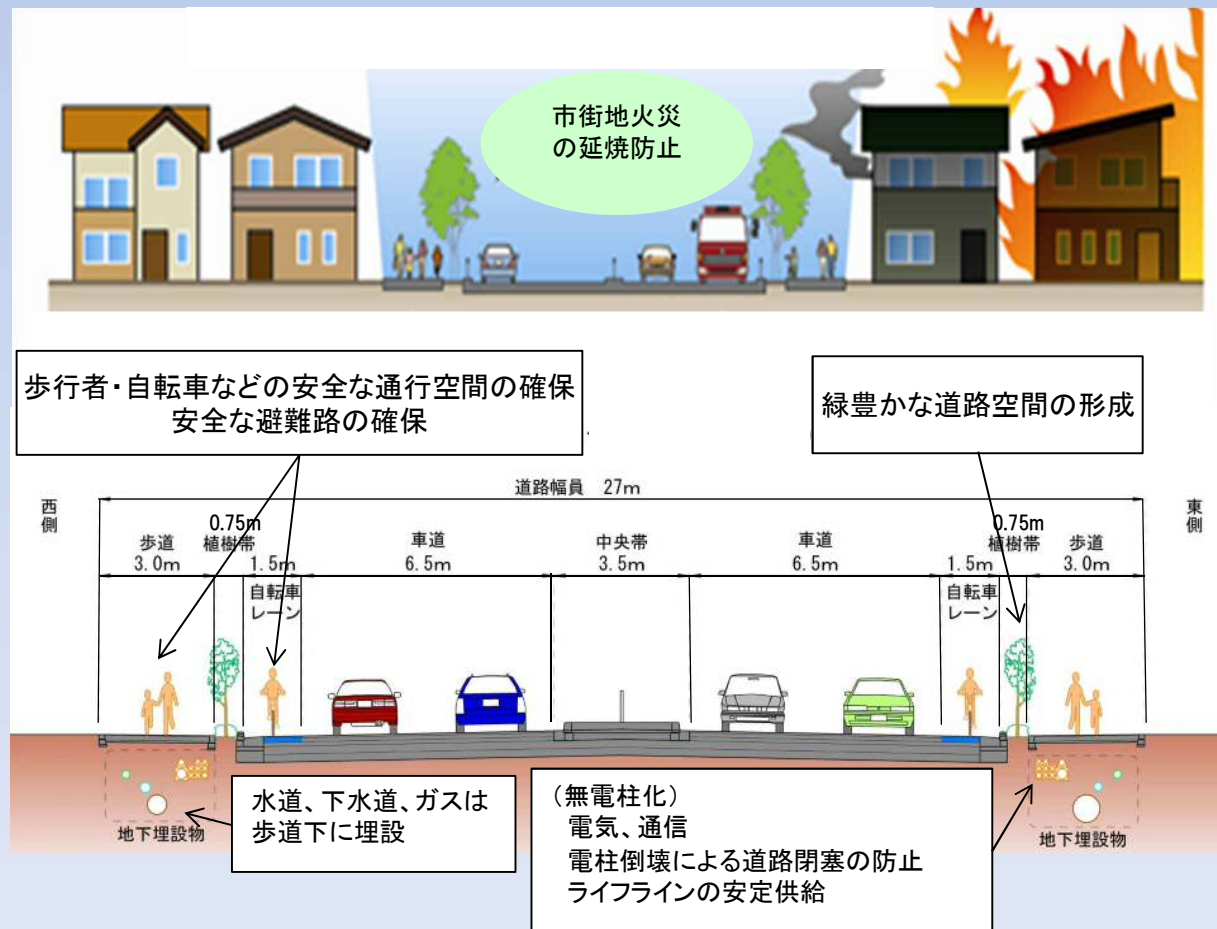
歩行者・自転車などの安全な通行空間の確保

### ○都市環境の向上

緑豊かな道路空間の形成

### ○無電柱化

災害時の電柱倒壊による道路閉塞の防止、ライフラインの安定供給、移動しやすい歩行空間の確保、視線をさえぎる電柱や電線をなくすことによる都市景観の向上



平成30年6月発行

### ○編集・発行

東京都第三建設事務所 工事第一課 東京都中野区中野4-8-1 中野区総合庁舎2階  
<http://www.kensetsu.metro.tokyo.jp/jimusho/sanken/index.html>

### ○問い合わせ先

事業の計画・設計に関すること (設計総括担当) 03-3387-5348  
事業中の工事に関すること (工事担当) 03-3387-5360

平成30年度  
登録3号

# 環状第4号線(富久町) 東京都市計画道路整備事業のお知らせ

日頃より、環状第4号線(富久町)の整備事業にご理解・ご協力を頂き、誠にありがとうございます。

本事業は、平成23年2月に事業認可を取得し、用地取得を進めてきました。皆様のご協力により用地取得も順調に進み、平成30年7月、東京医大通り側より工事に着手することになりました。

工事着手にあたり、改めて環状第4号線の計画や整備目的等の概要をまとめましたので、お知らせします。

## 事業の概要

本事業は、環状第4号線(環4)のうち、新宿区富久町の東京医大通り付近から新宿区余丁町の放射第6号線(放6)までの区間(延長L=330m)について、道路を新設するものです。

### 環状第4号線(富久町)の概要

都市計画道路名	東京都市計画道路 幹線街路環状第4号線
延長及び区間	延長: 約330m ・起点: 新宿区富久町 ・終点: 新宿区余丁町
車線数	往復4車線
道路幅員	27m

※環状第4号線は、港区高輪三丁目の放射第19号線(第一京浜)を起点とし、江東区南砂三丁目(放射第16号線)を終点とする延長約29kmの都市計画道路です。



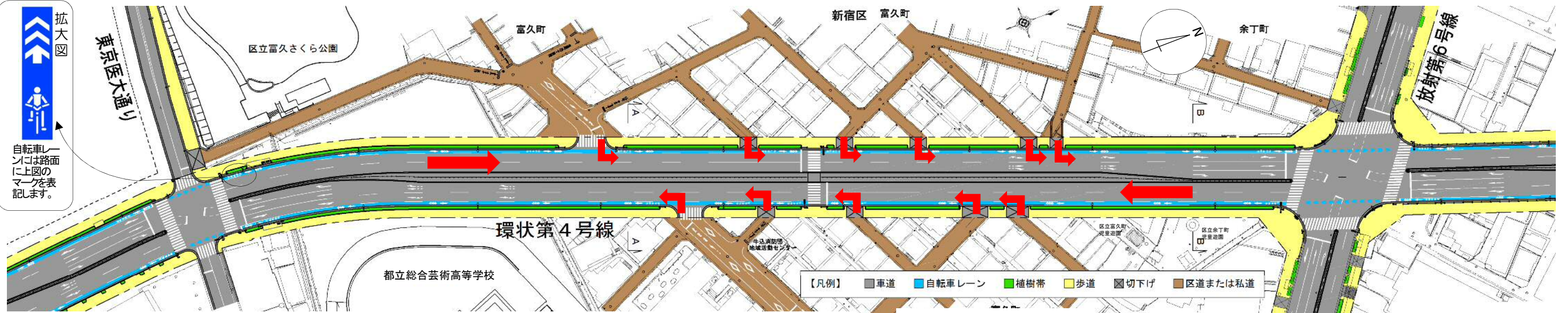
- 放射第25号線(若松町) 事業中
- 環状第4号線(河田町) 事業中
- 環状第4号線(西富久) 事業中
- 事業完了区間

# 道路の計画図

※図はイメージです。

- ・環状第4号線と東京医大通り、放射第6号線が交差する所に十字型の交差点がそれぞれできます。
- ・事業区間の真ん中付近に横断歩道（信号機有り）が設置されます。

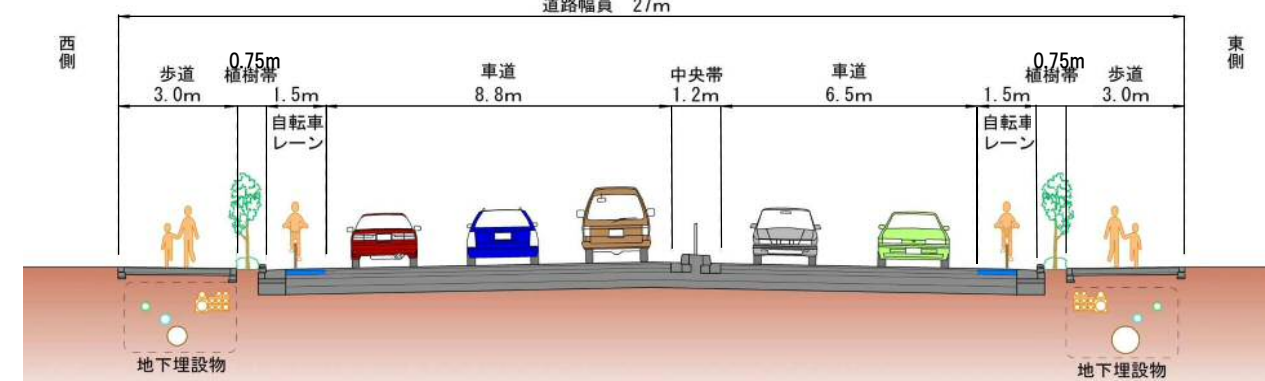
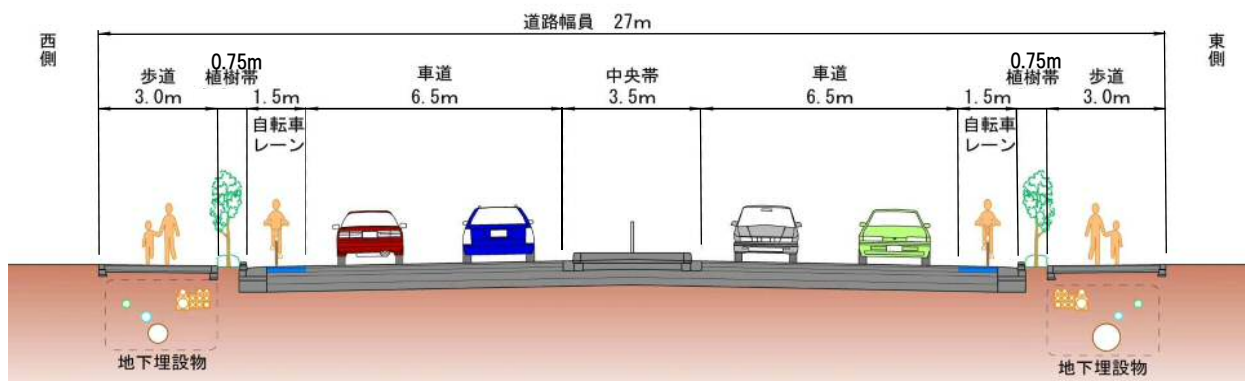
- ・車道中央に中央分離帯を設置します。車両が進行できる方向は赤矢印方向のみとなります。



※ 環状4号線周辺の宅地は平成22年度の測量成果を基にしており、現在の状況とは異なる場合があります。 ➡ 車両が進行できる方向

■ A-A断面図 (標準部)

■ B-B断面図 (交差点部)



計画平面図及び断面図(上:平面図、下:断面図)

現況(平成28年11月撮影)



完成イメージ※)



※街路灯は東京都の標準仕様、歩道はインターロッキングブロック、車道は低騒音舗装とします。

・※)完成イメージは平成28年11月撮影写真をもとに作成

東京医大通り付近の現況と完成イメージ

横断歩道設置箇所の完成イメージ※)



・※)完成イメージは平成28年11月撮影写真をもとに作成(南側から北側を撮影)