

2022年5月27日



## 下北沢駅の高架下施設「ミカン下北」 B街区が2022年7月28日（木）にオープン！！ ニューヨークブルックリン発のカフェや全7室のスマールオフィスが開業

京王電鉄株式会社(本社：東京都多摩市、取締役社長：紅村 康)は、下北沢駅の高架下施設「ミカン下北」のB街区開業を、2022年7月28日（木）に決定し、「ミカン下北」がグランドオープンとなります。

「ミカン下北」B街区は、商業店舗1区画と全7室からなるオフィス区画、駐輪場で構成された地上5階建ての施設となります。

1階の商業区画には、ニューヨークブルックリン発のカフェ「BROOKLYN ROASTING COMPANY」が出店します。国内6店舗目となる下北沢店では、代々木八幡の人気イタリアンレストラン「LIFE」や参宮橋の「LIFE Son」のオーナーシェフである相場正一郎氏監修の下、国内外の店舗ではじめて、食事やお酒などを楽しめるカフェレストラン業態としてオープンします。

2階には192台の駐輪スペースを備えた「京王サイクルパーク下北沢第2」がオープンします。C街区の駐輪場（「京王サイクルパーク下北沢」）と合わせて562台の駐輪スペースを供給します。

3～5階のオフィス（「SYCL by KEIO」B街区）では、10～30坪程度のスマールオフィス全7室がオープンします。3月に開業したA街区のコワーキングスペース・シェアオフィスと合わせ、スタートアップ・ベンチャー企業の誘致を進め、下北沢の街にこれまで以上に多様な人々を集めていきます。

さらに6月にはA街区、7月にはE街区に新店舗がオープンし、ミカン下北および下北沢の街をさらに盛り上げていきます。

詳細は下記のとおりです。



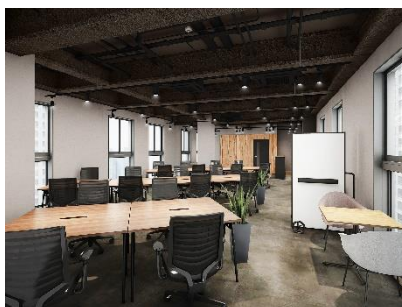
《テナントイメージ》



《B街区外観イメージ》

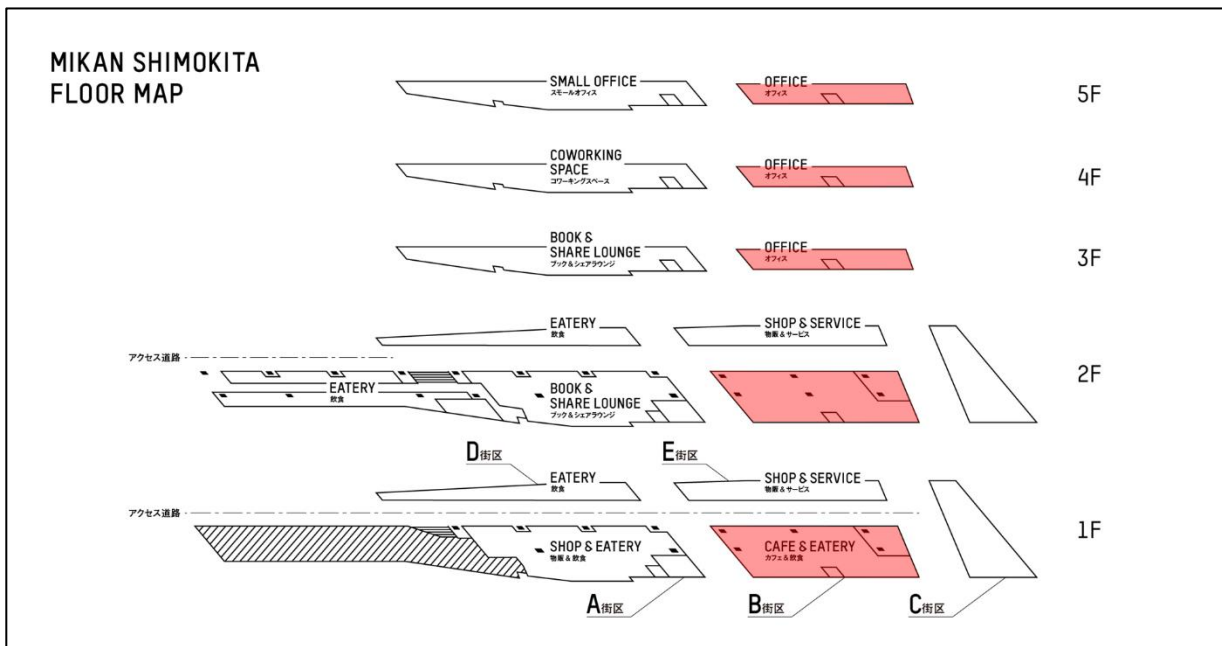


《テナント商品イメージ》



《オフィス内装イメージ》

## 1. フロアマップについて



## 2. ミカン下北B街区について

### (1) 1階（商業区画）について

- ①店 名 : BROOKLYN ROASTING COMPANY
- ②業 態 : カフェレストラン
- ③開 業 日 : 2022年7月28日 (木)
- ④店 舗 紹 介 :



2009年、ニューヨーク ブルックリンで誕生。「本当に美味しいコーヒーは地球と人に優しく育まれたものだ。」という信念のもと、コーヒーの品質はもちろんのこと、環境やコーヒー豆生産者の労働環境の改善などにも配慮したコーヒーに対する真剣な姿勢は、多くのニューヨーカーから支持されています。国内では現在、東京、大阪で5店舗を展開。下北沢店は、代々木八幡の人気イタリアンレストラン「LIFE」や参宮橋の「LIFE Son」のオーナーシェフである相場正一郎氏監修の下、国内外の店舗ではじめて、食事やお酒などを楽しめるカフェレストラン業態としてオープン。朝はアメリカンブレイクファースト、ランチはLIFE自慢の Pasta やガッツリ肉ランチなど、夜はビールやナチュラルワインに合う料理を提供。どの時間帯もお客様に喜んでもらえるコンテンツを充実させています。もちろん1日中 BROOKLYN ROASTING COMPANY の美味しいコーヒーも楽しめます。

### ⑤商品イメージ：

- ・ COFFEE
- ・ MORNING PLATE
- ・ LUNCH PLATE
- ・ BEER
- ・ NATURAL WINE

etc



## (2) 2階について

- ①名称：京王サイクルパーク下北沢第2
- ②駐輪台数：192台
- ③開業日：2022年7月21日（木）
- ④営業時間：24時間

## (3) 3～5階（オフィス区画）について

- ①名称：「SYCL by KEIO」 B街区
- ②面積：

### 【3階】

- B301：81.18㎡（24.55坪）
- B302：98.49㎡（29.79坪）

### 【4階】

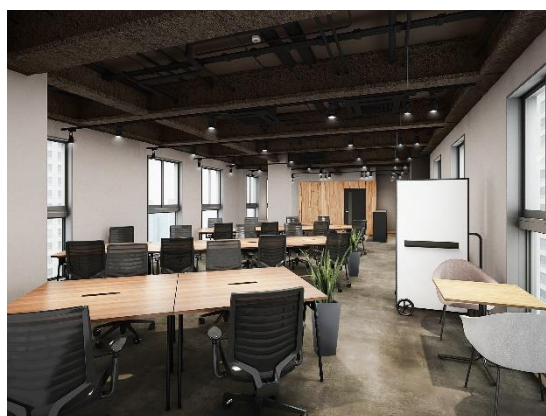
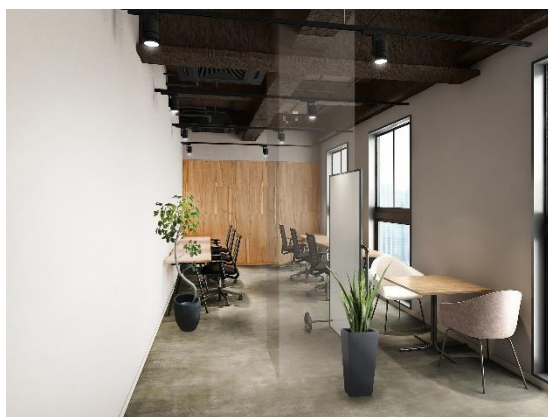
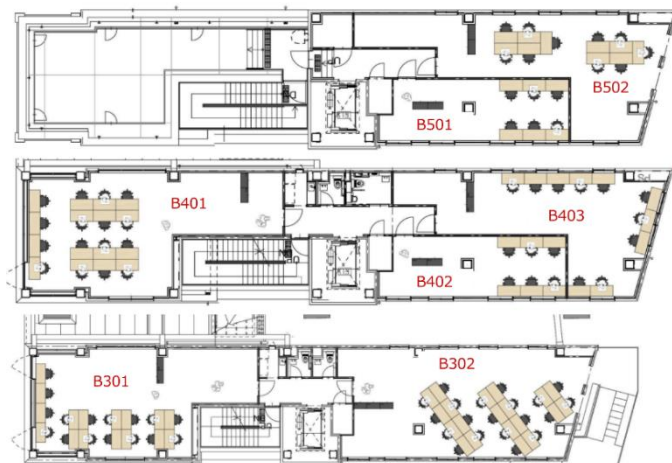
- B401：74.96㎡（22.67坪）
- B402：33.16㎡（10.03坪）
- B403：59.76㎡（18.07坪）

### 【5階】

- B501：33.16㎡（10.03坪）
- B502：63.73㎡（19.27坪）

- ③開業日：2022年8月1日（月）
- ④入居募集：募集中 ※募集終了区画有
- ⑤賃貸条件：別途下記WEBからお問い合わせください
- ⑥WEB：<https://sycl.space>
- ⑦その他：

- ・全室家具付きのセットアップオフィス。
- ・B街区の入居者はA街区コワーキングスペースの会議室が利用可能。
- ・入居メンバー同士、入居メンバーと地域のプレイヤーをつなげる取り組みも推進。



《オフィス内装イメージ》

### 3. A・E街区に新たにオープンする店舗について

#### 【A街区1階 A102区画】

- (1) 店 名：ザ・トリフターズ
- (2) 業 態：鶏料理
- (3) 開 業 日：2022年6月23日（木）
- (4) 店舗紹介：

＼ 鶏肉食堂 ／  
**ザ・トリフターズ**

宮崎県都城市の自社工場から空輸で仕入れる新鮮な霧島鶏と若鶏を使用した『鶏肉食堂』。定番メニューから変わり種まで、素材を生かした新鮮な鶏料理をラインナップします。

#### (5) 商品イメージ：(税込み)

- 霧島鶏 ミックス焼き：1200円
- 霧島鶏 もも焼き：1000円
- 若鶏の唐揚げ：700円
- 生親子丼：680円

etc



#### 【E街区2階 E202区画】

- (1) 店 名：砂箱 by Konel
- (2) 業 態：クリエイティブスタジオ
- (3) 開 業 日：2022年7月28日（木）
- (4) 店舗紹介：

# Konel

砂箱は未発表の発射台です。作家が生み出す新作、イノベーティブなトーク、企業が検証中のプロトタイプ、実験的なライブ・パフォーマンス。ジャンルを超えて、新たな体験がこのステージで打ち上げられます。ここは、あなたと未知が遭遇する空間です。



《店舗イメージ》

## 【参考1】「ミカン下北」施設概要

- (1) 施設名称：ミカン下北
- (2) 開業日：2022年3月30日（水）
- (3) 各街区



## (4) 建物概要

	A街区	B街区	C街区	D街区	E街区
所在地	東京都世田谷区北沢 2-11-15	東京都世田谷区北沢 2-6-2	東京都世田谷区北沢 1-38-16	東京都世田谷区北沢 2-10-20	東京都世田谷区北沢 2-6-4
用途	店舗 オフィス	店舗 オフィス 駐輪場	駐輪場	店舗	店舗
店舗数	11店舗	1店舗	—	4店舗	4店舗
敷地面積	約1,200㎡	約560㎡	約180㎡	約180㎡	約300㎡
延床面積	約2,800㎡	約1,200㎡	約580㎡	約250㎡	約480㎡
階数	地上5階	地上5階	地上2階	地上2階	地上2階
竣工年	2022年3月	2022年7月	2019年3月	2022年3月	2022年3月

(5) 公式WEB：<https://mikanshimokita.jp/>

(6) 公式YouTube：<https://www.youtube.com/channel/UCzU-z76nXpGsTeC80Y7tv6w>

(7) 公式Twitter：[https://mobile.twitter.com/mikan\\_shimokita](https://mobile.twitter.com/mikan_shimokita)

## 【参考2】WEBメディア「東京都実験区下北沢」について

「実験」という切り口で、下北沢で起こるチャレンジングな取り組みや、何かを企み、仕掛けていくプレイヤーを紹介し、発信していくWEBメディアです。下北沢に関わる様々なプレイヤーへの取材記事や、実験・企みの概要、その背景に描かれた想いやストーリーをレポートにして発信していきます。規模や完成度を問わない、たった一つの情熱と好奇心から始まる魅力的な実験を紹介していきます。

URL：<https://jikkenku.tokyo>



以上