

うるわしの

# Essence

〔歴史文化〕

遠い昔の時代にも、この道を人が歩いたんだろうな…  
そんな思いを巡らせながら散策してみるだけで  
歴史深い名張の魅力にきっと出会えます。

その他の文化財は▼

古代より大和と東国を結ぶ幹線道路として開け、江戸時代には関西から伊勢神宮への重要路でした。街道沿いには旧跡が多く残っており、昔ながらの風情をただよわせています。



## 初瀬街道



### ひやわい



「ひやわい」は、家と家の間の細い迷路のような路地のことをいいます。

### 城下川



藤堂高吉が城下町建設の際に名付けた川で、外堀や用水路となっています。

### 花筏



花菖蒲を乗せた「花筏」は、梅雨の時期の風物詩。

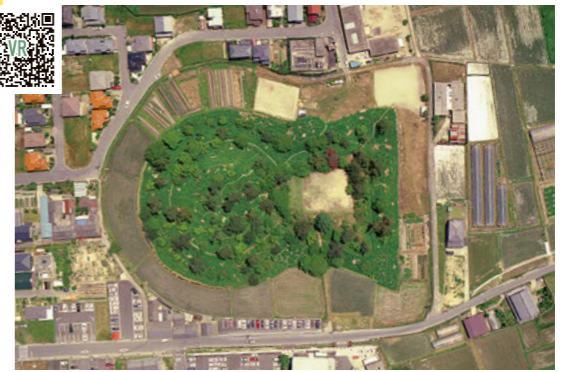
## 新田水路

350年前に造られた水路で、現在も田んぼへ水を引くために使われています。



## 馬塚古墳

5世紀後半に造られた前方後円墳。墳丘の上からは美旗地区が一望できます。



360度VR体験

## 常夜灯



慶応2年(1866)に築造されたといわれています。

名張産業振興センターアスパ  
名張市観光協会事務局

## 江戸川乱歩生誕地



日本の探偵小説の父・江戸川乱歩は、明治27年(1894)、名張の地で誕生しました。

## 江戸川乱歩生誕地碑

●愛宕神社

名張市旧細川邸「やなせ宿」

●蛭子神社

●名張川

●名張市旧細川邸「やなせ宿」

●名張市旧細川邸「やなせ宿」

●名張市旧細川邸「やなせ宿」

●名張市旧細川邸「やなせ宿」

●名張市旧細川邸「やなせ宿」

●名張市旧細川邸「やなせ宿」

●名張市旧細川邸「やなせ宿」

●名張市旧細川邸「やなせ宿」

●名張市旧細川邸「やなせ宿」

●名張市旧細川邸「やなせ宿」

●名張市旧細川邸「やなせ宿」

●名張市旧細川邸「やなせ宿」

●名張市旧細川邸「やなせ宿」

●名張市旧細川邸「やなせ宿」

●名張市旧細川邸「やなせ宿」

●名張市旧細川邸「やなせ宿」

●名張市旧細川邸「やなせ宿」

●名張市旧細川邸「やなせ宿」

●名張市旧細川邸「やなせ宿」

●名張市旧細川邸「やなせ宿」

●名張市旧細川邸「やなせ宿」

●名張市旧細川邸「やなせ宿」

●名張市旧細川邸「やなせ宿」

●名張市旧細川邸「やなせ宿」

●名張市旧細川邸「やなせ宿」

●名張市旧細川邸「やなせ宿」

うるふしね

## 宇流富志禰神社

「元伊勢」伝承の地と伝わるスポット。名張藤堂家から寄贈を受けた能・狂言面45面を展示しています。

●名張市平尾3319 ☎0595-63-0486、0595-64-0659

## 名張藤堂家邸

現存する数少ない上級武家屋敷で、朱具足など文化財を一般公開しています。

●名張市丸之内54-3 ☎9:00~17:00 休月曜、木曜(共に祝日の場合は翌日)、12/29~1/3  
●一般200円、高校生100円、小中学生無料 ☎0595-63-0451



美旗古墳群は、小波田川右岸の台地上に、5基の前方後円墳を中心に7つの古墳が残っている伊賀地方で最も大規模な古墳群。国の史跡に指定されています。



## 観阿弥ふるさと公園

能楽の大成者・観阿弥が創座した地。立派な能楽堂があります。

●名張市上小波田 ☎0595-63-7892 (名張市文化生涯学習室)

## 美旗古墳群

## Column



## 名張市郷土資料館

市内で見つかった埋蔵文化財を見学できます。縄文・弥生・古墳時代の出土品を常設展示しています。

●名張市安部田2270(旧錦生小) ☎9:30~16:30 休月曜、木曜(共に祝日の場合は翌日)、12/28~1/4 無料 ☎0595-64-7890