

平成 28 年 9 月 2 日

一連の台風による被害状況等について

石北線並びに根室線においては、連続した台風の影響により、河川の増水による路盤流出や橋りょう流出などの被害が甚大であり、復旧に相当の時間を要する見込みです。お客様にはご不便をおかけしますが、ご理解くださいますようお願い申し上げます。一連の台風による道内の被害状況等及び今後の復旧見込みについては以下のとおりです。

1 台風による被害状況について

- 別紙①参照

2 復旧見込みについて

(1) 石北線（別紙②③参照）

- 上川駅～中越信号場間について復旧作業を進めており、現時点では応急復旧にて 10 月中旬の運転再開を目指しています。

(2) 根室線（別紙④参照）

- 橋りょうの流出、路盤流出が複数発生しており、運転再開の目途が立ちません。
- 特急スーパーおおぞら（札幌～釧路間）・スーパーとかち（札幌～帯広間）については、当面の間、全区間運休となります。
- 今後現地の調査を進めるとともに、河川管理者との協議を進め、あらためて復旧見込みをお知らせします。

(3) 函館線（別紙⑤参照）

- 500 本以上の倒木が線路を支障するとともに、電気通信設備の支障・断線が発生しており、9 月 3 日（土）夕方の運転再開をめざして倒木の撤去作業及び電気通信設備の復旧等を進めています。

(4) その他

- 根室線富良野～新得間並びに釧網線については、被害状況を調査中です。

3 バス代行について

- 折からの貸切バスの逼迫により、バス代行を行うための貸切バスの確保に難航しているところではありますが、以下のとおりバス代行を行ってまいります。

(1) 石北線

- 上川～遠軽間で 9 月 1 日よりバス代行を行っております。

(2) 根室線

- 札幌～トマム間と帯広～釧路間の臨時列車を運転し、トマム～帯広間でバス代行を行う準備を進めています。決まり次第お知らせします。

4 その他

- お客様にはご不便をおかけしますが、バス・航空機等他の交通手段のご利用をご検討くださいますようお願い申し上げます。
- 台風被害による道内の列車の運行状況について、当社ホームページにて随時お知らせしてまいります。

台風による被害状況(9月2日12時現在)



【土砂流入】
根室線 幾寅～新得
108k～113k付近 複数箇所



根室線 落合～新得
111k985m付近
第1ルーオマンソラアチ川橋りょう



【路盤流出】
石北線 上川～白滝 53k100m付近



【盛土崩壊】
石北線 上川～白滝
76k690m付近



【橋りょう流失・路盤流出】
根室線 新得構内 下新得川橋りょう



【橋りょう流失】
根室線 新得～十勝清水 第1佐幌川橋りょう

【流木支障】
石勝線 トムム～新得 トムム川橋りょう



【倒木・電柱折損・電線切断】
函館線 大沼～長万部
約200本の倒木処理中
電線接続中



【線路冠水】
根室線 十勝清水構内



【橋りょう流失】
根室線 十勝清水～羽帯 清水川橋りょう



【土砂流入】
根室線 十勝清水～羽帯



【路盤流出】
石勝線 トムム構内



【路盤流出】
石勝線 トムム～新得
105k090m付近
一の沢橋りょう



【路盤流出】
根室線 十勝清水～羽帯 平野川橋りょう



【護岸変状】
根室線
十勝清水～羽帯
155k304m付近
魚捕川橋りょう



【線路冠水】
釧網線 塘路～茅沼
27k950m付近



【橋りょう流失・路盤流出・通信ケーブル損傷】
日高線 豊郷～清島 慶能舞川橋りょう



【護岸倒壊】
日高線 新冠～静内
80k328m付近



【線路流失】
根室線 落合～新得
広内(信)第2谷間川橋りょう



【路盤流出】
根室線 御影～茅室
茅室川橋りょう



石北線 上川駅～中越信号場間における路盤流出の応急復旧見込時期について

1. 発見日時 平成28年8月23日（火）15時20分頃
2. 発生場所 石北線 上川駅～中越信号場間53k100m付近
3. 概況 台風による大雨の影響で留辺志部川が増水し、落石覆いの外側（河川側）に設置されている護岸壁が倒壊したことで、落石覆い内の路盤・道床が流出していることが判明しました。当該箇所は、線路に向かって流れてきた河川の流れが線路の手前で大きく向きを変えるため、河川増水時には護岸が浸食を受けやすい地形となっていました。現在、被災箇所の復旧工法及び工事工程を検討し、脱線した保守用機械を現地から搬出するため、保守用機械下部の流出した路盤への大型土のう等の仮資材配置、及び仮設護岸の設置などの応急復旧を進めています。
4. 復旧見込 仮設護岸での応急復旧につきましては10月中旬頃を見込んでおりますが、工事の進捗等により変更となる場合があります。また、本復旧時期については改めてお知らせします。

【復旧状況】

軌道撤去・路盤復旧状況



8月24日（被災時）



9月1日（現時点）

工事用通路設置状況



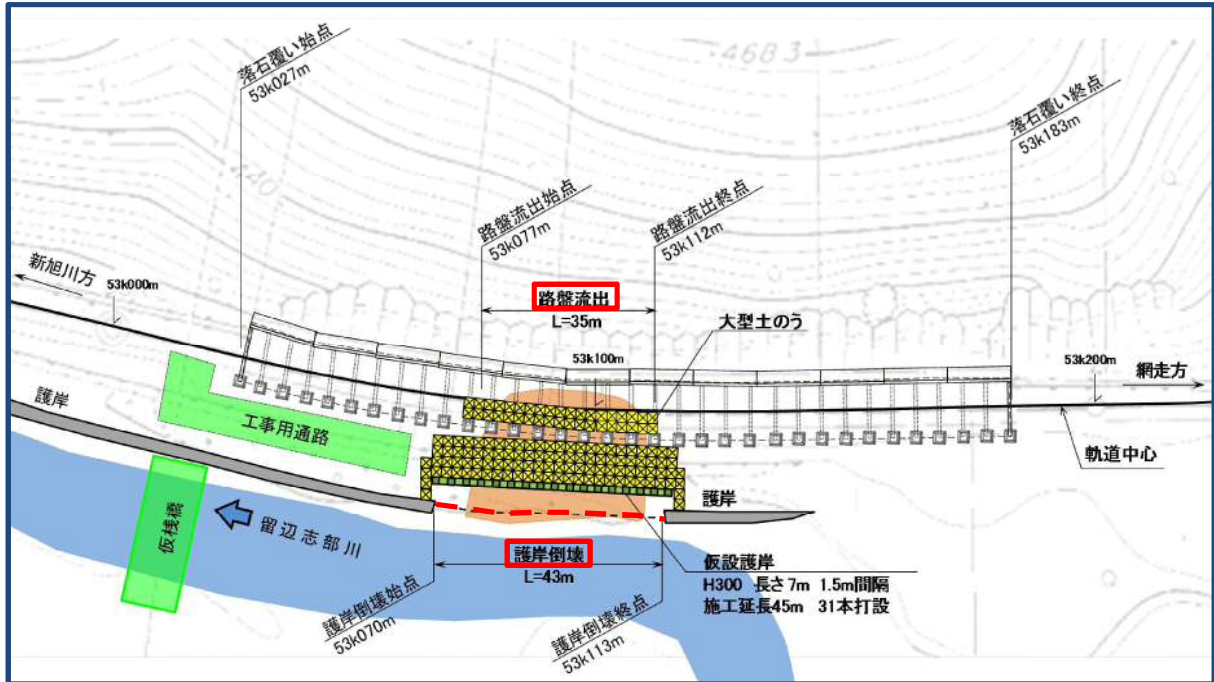
8月24日（被災時）



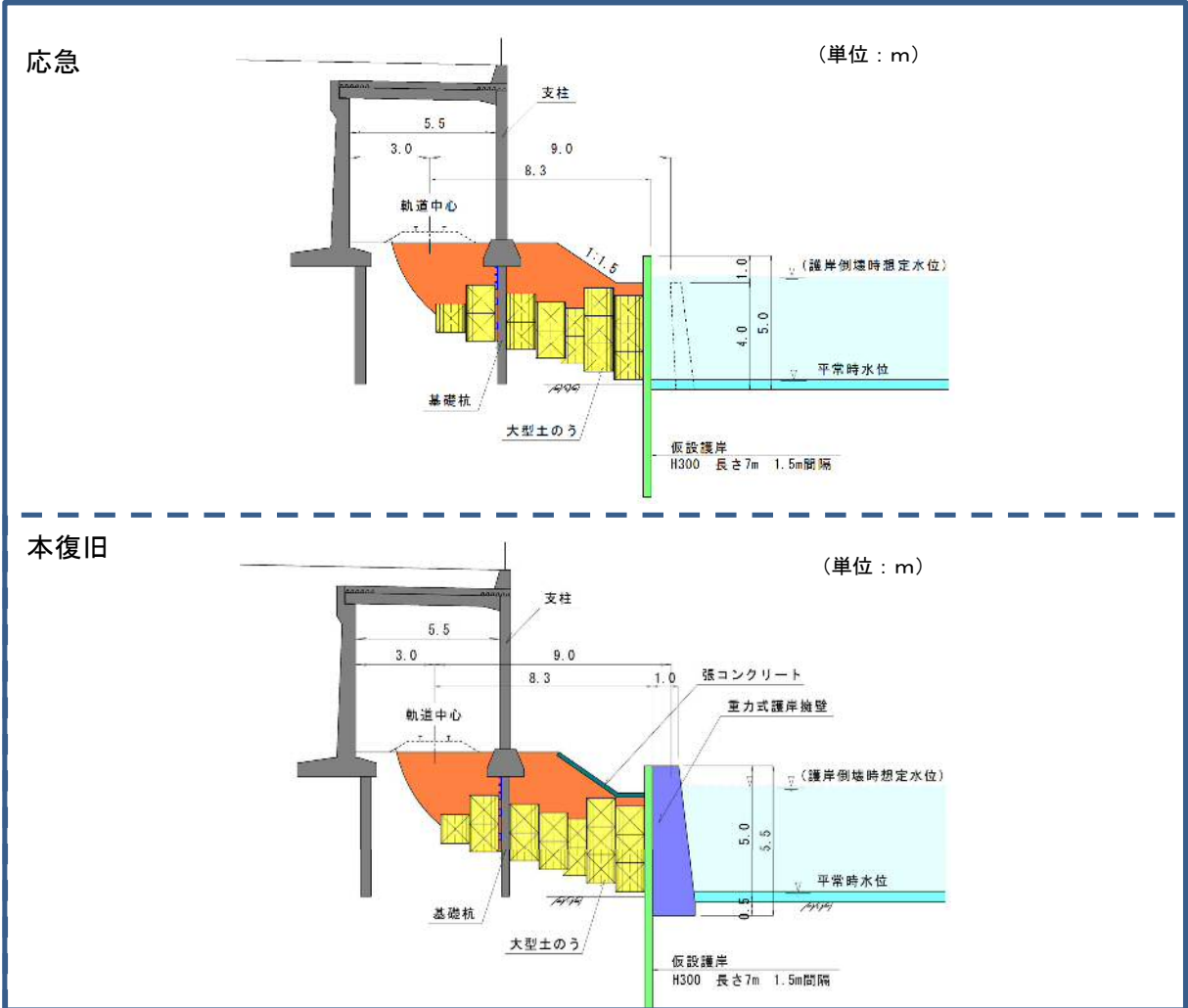
9月1日（現時点）

【復旧計画】

＜平面図＞



＜断面図＞



<根室線 橋りょう被害状況>

新得駅構内 下新得川橋りょう



新得～十勝清水間 第1佐幌川橋りょう



十勝清水～羽帯間 清水川橋りょう



御影～芽室間 芽室川橋りょう



〈函館線 大沼～長万部間の主な電気設備被害状況〉

野田生～山越間（配電線切断など）



黒岩～北豊津間（電柱倒壊など）

