

2020年3月26日  
東日本旅客鉄道株式会社横浜支社  
日本ホテル株式会社  
株式会社横浜ステーションビル

## 2020年6月27日(土) JR桜木町駅「新南口(市役所口)」 「JR東日本ホテルメッツ 横浜桜木町」、「GIAL 桜木町 ANNEX」オープン

JR東日本グループでは、グループ経営ビジョン「変革2027」のもと、訪れて良かったと感じていただける「くらしづくり(まちづくり)」の実現に向け、根岸線桜木町駅の工事を進めてまいりました。このたび工事の完成により、2020年6月27日(土)新改札口と駅直結の立地にあるホテル・商業施設がオープンします。みなとみらい地区の玄関口にふさわしい、快適で利便性の高い施設を実現してまいります。

### ■新改札口

駅に新たな出入口が整備され、駅南(関内駅)側地区のアクセス性向上を図るとともに、周辺地区との回遊性を高め、賑わいづくりに寄与します。



新改札構内

【名称】 新南口(市役所口)

【利用開始日】 2020年6月27日(土)

【営業時間】 7時00分～22時30分

### ■JR東日本ホテルメッツ 横浜桜木町(運営会社 日本ホテル株式会社)

#### 【フロア構成】

3階 ロビー・フロント  
3～12階 客室  
客室数274(シングル136 ダブル82 ツイン56)

#### 【宿泊予約受付】

- 受付開始日時 2020年4月1日(水)10:00より
- 予約方法 インターネット予約サイトおよび電話にて受付  
※公式ホームページ <https://www.hotelmets.jp/sakuragicho/>  
※受付電話番号 045-228-0011
- 電話受付時間 10:00～18:00(土、日、祝日を除く)



客室(ツイン)

#### 【開業記念プラン】

- プラン名 1日30室限定の開業記念プラン 朝食付き
- 料金 スーペリアシングル 7,400円～(1名1室)  
スーペリアツイン 12,400円～(2名1室)など  
※税込。価格は空室状況などにより変動。
- 宿泊対象期間 2020年6月27日(土)～9月30日(水) 予定

■CIAL 桜木町 ANNEX (運営会社：株式会社横浜ステーションビル)

【フロア構成】

- 1～2階 商業施設 3店舗  
(営業時間は店舗により異なります。)
- 2階 保育園 桜木町ステーションナーサリー
- 1階 旧横濱鉄道歴史展示 「旧横ギャラリー」

【開業日時】

2020年6月27日(土) 10:00  
(保育園のみ4月1日開園)



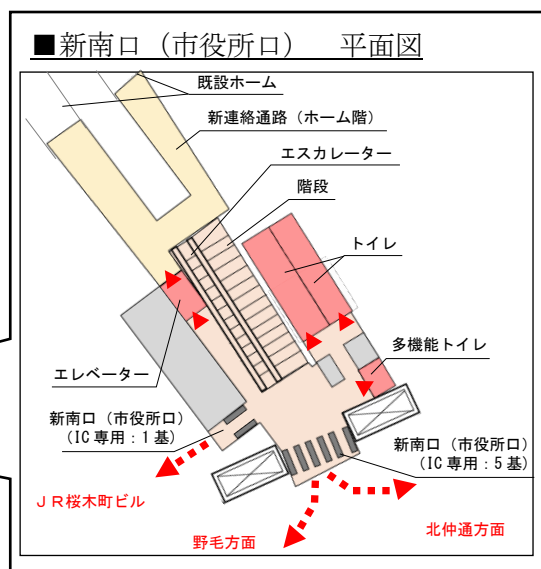
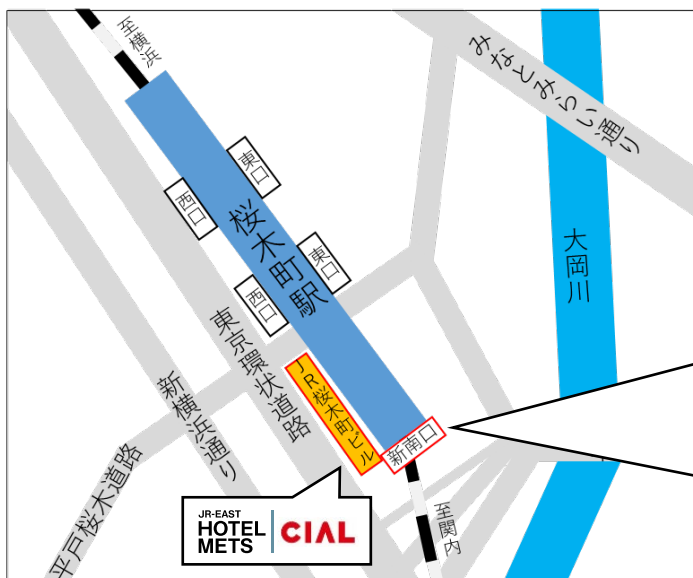
1階 旧横濱鉄道歴史展示「旧横ギャラリー」



2階 保育園 桜木町ステーションナーサリー  
(提供：パハティアー級建築士事務所)

施設の詳細につきましては別紙をご参照ください。

■周辺図



※画像等はすべてイメージです

## ■ JR東日本ホテルメッツ 横浜桜木町

JR桜木町駅新南改札(市役所口)直結、ビジネス・観光問わず、どなたでもご利用いただきやすい立地です。

館内デザインは鉄道発祥の地である桜木町駅(旧横濱駅)を想起させるアイアンフレームと室内灯がノスタルジックな雰囲気を出し、木目調のモダンな設えと落ち着いたアースカラーでまとめられた空間がスタイリッシュさと温かさを演出します。

また、ブランドコンセプト「上質が息づく。」に基づきお客さまの快適性を設備面でも追求します。スムーズなチェックイン・チェックアウトができるセルフチェックイン機、シモンズ株式会社製のベッドなどを始めとしたこだわりの寝具でお客さまの1日の疲れをいやします。バスルームは全室バス・トイレセパレート(洗い場付き)でご家庭のようにゆったりとご利用いただけます。

朝食は1階「フードホール KITEKI」で神奈川の特産物の数々や、横濱発祥ナポリタンなどをオールビュッフェ形式でお楽しみいただけます。

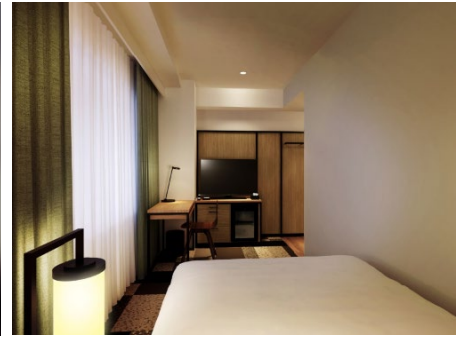
先進的で洗練されたデザインの中にどこか懐かしさがある、今の「横浜に泊まること」を実感していただけるホテルです。



ホテルロビー



エントランス



客室(シングル)

| 客室タイプ              | 室数   | 面積  | 定員 | ベッド幅×ベッド数                   |
|--------------------|------|-----|----|-----------------------------|
| スーペリアシングル          | 136室 | 17㎡ | 2人 | 140cm×1台                    |
| スーペリアダブル           | 54室  | 18㎡ | 2人 | 160cm×1台                    |
| プレミアムダブル           | 27室  | 21㎡ | 2人 | 160cm×1台                    |
| プレミアムダブル(ユニバーサル対応) | 1室   | 25㎡ | 2人 | 160cm×1台                    |
| スーペリアツイン           | 37室  | 23㎡ | 3人 | 120cm×1台 140cm×1台           |
| プレミアムツイン           | 18室  | 27㎡ | 3人 | 120cm×2台 90cm×1台(エキストラベッド)  |
| プレミアムツイン(ユニバーサル対応) | 1室   | 30㎡ | 3人 | 120cm×2台 101cm×1台(エキストラベッド) |

総客室数 274 室(全室禁煙)

## ■ CIAL 桜木町 ANNEX

新改札口に直結しており、駅やホテルをご利用される方をはじめ、地元の方や観光で訪れる方など幅広いお客さまに気軽に食を楽しんでいただける施設となっております。

ショップ内にも鉄道モチーフをデザインに取り入れており、お客さまにお楽しみいただけます。

### 【フードホール KITEKI】(1階) 運営会社 株式会社レイズインターナショナル

モーニング 6:30~10:30(ラストオーダー10:00) ※宿泊者専用

ランチ 11:00~16:00(ラストオーダー15:00)

ディナー 17:00~23:00(ラストオーダー22:30)

FOODHALL KITEKIは鉄道発祥の地、「横濱」をオマージュし、“横濱ならではの”の5つの専門店(ミートダイニング、洋食屋、ベーカリーショップ、スイーツショップ、バー)が集まるアーバンフードホールです。

朝食では彩・食・健・美をテーマに神奈川の特産物の数々や、横濱の食文化を発信しながら、オールビュッフェの彩食で健やかで豊かな1日をお手伝いします。



横濱発祥「ナポリタン」



朝食イメージ

店内

【成城石井】（1階） 運営会社 株式会社ルミネアソシエーツ

営業時間 8：00～23：00

「世界の食品を世界の街角の価格で」をコンセプトに、バイヤーが国内はもとより世界中から厳選した“おいしいもの”を豊富に取り揃えております。



【スターバックス コーヒー】（2階） 運営会社 スターバックスコーヒージャパン株式会社

営業時間 7：00～23：00

明治時代当時が描かれた鉄道路線図・錦絵・絵葉書・双頭レールなどをインテリアデザインの要素として取り入れ、当時の横浜駅（現桜木町駅）の時代が感じられる少しくラシカルな印象の空間に、蒸気機関車の石炭・コーヒーの焙煎から想起される熱気・活気を彷彿とするアートや素材を使用し、コーヒーのアロマと歴史を感じていただける空間をご提供いたします。



STARBUCKS®

【桜木町ステーションナーサリー（認可保育園）】（2階） 運営会社 ヒューマンスターチャイルド株式会社

開園日 2020年4月1日（水）

スターチャイルド「桜木町ステーションナーサリー」は、桜木町駅南側に新設される改札口に隣接する「JR 桜木町ビル」の2階に位置し、利便性の高い立地です。園内は、日本の鉄道発祥の地にちなんで「プラットホーム」をコンセプトとし、線路やトンネルのモチーフを取り入れています。園のエントランスからは、ビル1階の蒸気機関車の展示を望むことができるなど、桜木町駅の歴史と魅力を感じられる設計にこだわりました。

Star Child

【旧横濱鉄道歴史展示 「旧横ギャラリー」】（1階）

桜木町駅は1872年（明治5年）に日本で最初の鉄道駅が設置された場所であることから、鉄道記念物である110形蒸気機関車をはじめ、中等客車の再現、鉄道開業時に英国から輸入された双頭レールの実物展示やパネル、ジオラマなど、鉄道発祥の地にちなんだ展示をお楽しみいただけます。



110形蒸気機関車



中等客車（再現）

※画像等は一部イメージです

## <参考資料>

### 「JR東日本ホテルメッツ」ブランドについて 2018年10月1日よりホテルロゴおよび名称を変更しました。

#### ■コンセプト 「上質が息づく。」

利便性の高さを誇るJR東日本ホテルメッツは、飾らない上質をテーマに、訪れるお客さまの快適を第一に考えたホテルです。

不足なものも余分なものもなく、必要にして十分なものが高い品質で揃っている。  
心と体はストレスから解放され、リセットされる。  
私たちがお届けするのはそんな空間と時間です。

ホテルとしての機能性を追求しながらも、ひとつ上の心地よさをつねにめざし続けるホテルメッツ。  
フレンドリーで微笑みにあふれるサービスですべてのお客さまを心より歓迎いたします。

JR-EAST  
HOTEL  
METS

#### 今後の開業予定

- ・横浜 2020年6月27日
- ・横浜桜木町 2020年6月27日

#### JR東日本ホテルメッツ 全28ホテル 客室数3608室

|    | ホテル名                | 客室数 | 開業年月     | 運営会社         |
|----|---------------------|-----|----------|--------------|
| 1  | JR東日本ホテルメッツ 久米川     | 47  | 1994年5月  | 日本ホテル(株)     |
| 2  | JR東日本ホテルメッツ 武蔵境     | 95  | 1994年7月  | 日本ホテル(株)     |
| 3  | JR東日本ホテルメッツ 国分寺     | 75  | 1996年5月  | 日本ホテル(株)     |
| 4  | JR東日本ホテルメッツ 浦和      | 62  | 1996年11月 | 日本ホテル(株)     |
| 5  | JR東日本ホテルメッツ 水戸      | 102 | 1997年3月  | 日本ホテル(株)     |
| 6  | JR東日本ホテルメッツ 川崎      | 153 | 1997年4月  | 日本ホテル(株)     |
| 7  | JR東日本ホテルメッツ 田端      | 98  | 1998年2月  | 日本ホテル(株)     |
| 8  | JR東日本ホテルメッツ 津田沼     | 81  | 1998年11月 | 日本ホテル(株)     |
| 9  | JR東日本ホテルメッツ 北上      | 121 | 1999年7月  | 盛岡ターミナルビル(株) |
| 10 | JR東日本ホテルメッツ 長岡      | 122 | 1999年7月  | (株)トッキー      |
| 11 | JR東日本ホテルメッツ 溝ノ口     | 100 | 2000年4月  | 日本ホテル(株)     |
| 12 | JR東日本ホテルメッツ 渋谷      | 195 | 2001年11月 | 日本ホテル(株)     |
| 13 | JR東日本ホテルメッツ かまくら大船  | 156 | 2002年4月  | 日本ホテル(株)     |
| 14 | JR東日本ホテルメッツ 八戸      | 82  | 2002年11月 | 盛岡ターミナルビル(株) |
| 15 | JR東日本ホテルメッツ 目白      | 95  | 2003年10月 | 日本ホテル(株)     |
| 16 | JR東日本ホテルメッツ 赤羽      | 120 | 2005年5月  | 日本ホテル(株)     |
| 17 | JR東日本ホテルメッツ 福島      | 129 | 2006年2月  | 仙台ターミナルビル(株) |
| 18 | JR東日本ホテルメッツ 高円寺     | 110 | 2007年3月  | 日本ホテル(株)     |
| 19 | JR東日本ホテルメッツ 立川      | 129 | 2008年10月 | 日本ホテル(株)     |
| 20 | JR東日本ホテルメッツ 駒込      | 152 | 2009年9月  | 日本ホテル(株)     |
| 21 | JR東日本ホテルメッツ 横浜鶴見    | 111 | 2010年10月 | 日本ホテル(株)     |
| 22 | JR東日本ホテルメッツ 宇都宮     | 158 | 2012年3月  | 日本ホテル(株)     |
| 23 | JR東日本ホテルメッツ 新潟      | 197 | 2013年4月  | (株)トッキー      |
| 24 | JR東日本ホテルメッツ 船橋      | 161 | 2018年2月  | 日本ホテル(株)     |
| 25 | JR東日本ホテルメッツ 札幌      | 206 | 2019年2月  | 日本ホテル(株)     |
| 26 | JR東日本ホテルメッツ 秋葉原     | 196 | 2019年10月 | 日本ホテル(株)     |
| 27 | JR東日本ホテルメッツ 東京ベイ新木場 | 189 | 2019年11月 | 日本ホテル(株)     |
| 28 | JR東日本ホテルメッツ 五反田     | 166 | 2020年3月  | 日本ホテル(株)     |

#### JR東日本ホテルズについて グループ合計 全52ホテル 客室数7974室

- ・東京ステーションホテル 客室数150室
- ・メトロポリタンホテルズ 全12ホテル 客室数3471室
- ・ホテルファミリーオ / ホテルフォルクローロ / 和のめ角館 全9ホテル 客室数347室
- ・ホテルドリームゲート舞浜 全2ホテル 客室数160室
- ・ホテルニューグランド 客室数238室

※2020年3月26日現在