



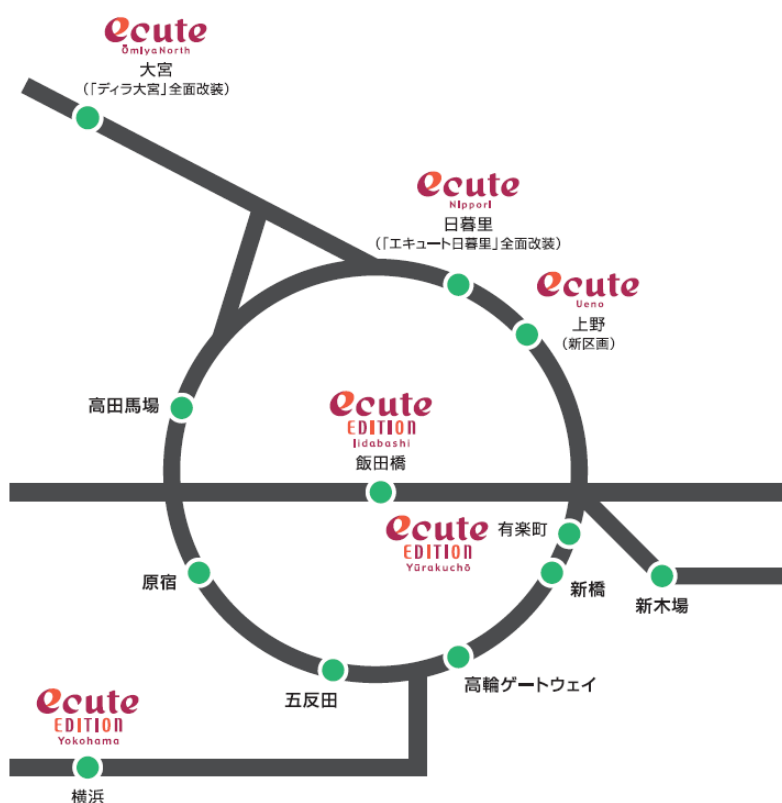
2020年2月28日
東日本旅客鉄道株式会社
株式会社 JR 東日本レールネット

2020年春より順次、エキナカ商業空間が続々誕生！

～山手線沿線をはじめとする首都圏エリア 12 駅で展開～

- JR 東日本グループでは、グループ経営ビジョン「変革2027」のもと、「CITY UP！」をスローガンに、首都圏各駅において利便性と快適性向上のため、高輪ゲートウェイ駅の新駅開業をはじめとした駅改良を行っています。
- このたび、東日本旅客鉄道株式会社（本社：東京都渋谷区、代表取締役社長：深澤祐二）と株式会社 JR 東日本レールネット（本社：東京都新宿区、代表取締役社長：高橋 眞）は、2020年3月以降、山手線沿線をはじめとする首都圏エリアのエキナカ商業店舗を開業します。
- 2020年3月～7月の期間に **12 駅 71 ショップが続々オープン**する予定です。※一部、駅によっては部分開業となります。
- 飯田橋、有楽町、横浜の3施設は、2019年11月開業の渋谷スクランブルスクエアに続き、業態編集型の新ブランド『エキュートエディション』を展開し、基幹ブランド「エキュート」で育んだエキナカ商業施設のノウハウを生かした、新たな価値創造に取り組みます。

■開業駅一覧



※新型コロナウイルス感染拡大の影響で開業延期となる場合があります。

詳しくは株式会社 JR 東日本リテールネット (<https://j-retail.jp/>) をご覧ください。

※開業予定順に記載

■エキナカ商業シヨップ概要

① 原宿駅

原宿駅新駅舎供用開始にあわせ開業

開業日：2020年3月21日

シヨップ数：2シヨップ

シヨップ名：

1階 NewDays (コンビニエンスストア)

2階 猿田彦珈琲 The Bridge (カフェ) ※新業態



原宿駅新駅舎外観イメージ

② 高輪ゲートウェイ駅

新駅開業にあわせ開業

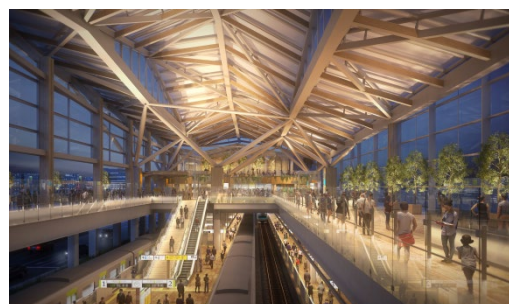
開業日：2020年3月23日

シヨップ数：2シヨップ

シヨップ名：

2階 TOUCH TO GO (無人 AI 決済店舗) ※新業態

3階 スターバックス コーヒー 高輪ゲートウェイ駅店 (仮称)



コンコース及びホーム内観イメージ

③ 五反田駅

ホテルメッツ五反田・アトレ五反田2の開業にあわせ開業

開業日：2020年3月26日※部分開業

シヨップ数：4シヨップ

シヨップ名：

NewDays (コンビニエンスストア)

コレもう食べた? (スイーツ、食品)

Rod (ベーカリー)

他、1シヨップは5月に開業予定



全面開業時改札外コンコース内観イメージ

④ 上野駅「エキュート上野(新区画)」

新しい公園口駅舎の供用開始にあわせ開業

開業日：2020年4月21日※部分開業

※新しい公園口駅舎の供用開始については3月20日

シヨップ数：4シヨップ

シヨップ名：

1階 NewDays (コンビニエンスストア)

2階 騒豆花 (台湾カフェ)

やなぎ茶屋 (和カフェ)

good spoon Cheese Sweets & Cheese Brunch

(カフェ) ※新業態



全面開業時新公園口駅舎外観イメージ

⑤ 高田馬場駅

耐震補強工事にあわせ開業

開業時期：2020年6月

ショップ数：1ショップ（飲食）



店舗外観イメージ

⑥ 新木場駅

バリアフリー設備・改札内コンコースの拡張にあわせ開業

開業時期：2020年6月

ショップ数：3ショップ（物販、飲食）

※既存1ショップを含む



改札内コンコース内観イメージ

⑦ 大宮駅「エキュート大宮 ノース」

「デリラ大宮」を全面改装

開業時期：2020年7月※部分開業

ショップ数：7ショップ（物販、飲食）

※既存1ショップを含む



全面開業時改札内コンコース内観イメージ

⑧ 新橋駅

改札口や改札内外コンコースの拡張にあわせ開業

開業時期：2020年7月※部分開業

ショップ数：4ショップ（物販、飲食、サービス）



全面開業時駅舎完成イメージ

⑨ 横浜駅「エキュートエディション横浜」

駅改札内コンコース供用開始にあわせ開業

開業時期：2020年7月

ショップ数：5ショップ（飲食・サービス）



改札内コンコース及び店舗内観イメージ

⑩ 飯田橋駅「エキュートエディション飯田橋」

西口新駅舎の建設にあわせ開業

開業時期：2020年7月※部分開業

ショップ数：3ショップ（物販）



全面開業時西口新駅舎外観イメージ

⑪ **有楽町駅「エキュートエディション有楽町」**
バリアフリー設備・改札内外コンコースの拡張
にあわせ開業

開業時期：2020年7月

ショップ数：8ショップ（物販、飲食）



全面開業時駅舎および店舗外観イメージ

⑫ **日暮里駅「エキュート日暮里」**
「エキュート日暮里」を全面改装

開業時期：2020年7月

ショップ数：28ショップ（物販、飲食）

※既存1ショップを含む



改札内コンコースおよび店舗内観イメージ

■**エキュート**

首都圏のターミナル駅構内にあるエキナカ商業施設。「ecute」とは、「駅（eki）を中心（center）に、あらゆる人々（universal）が集い（together）楽しむ（enjoy）快適空間に、「生まれ変わる」ということを願う」という意味を含んでいます。また、その音感から、「楽しいことがキューっと詰まっている駅」を表しています。

既存施設の大宮、上野、東京、京葉ストリート、品川、品川 サウス、立川に、日暮里のリニューアルオープン、大宮 ノースの新規開業により2施設が加わり、9施設となります。

ecute

■**エキュートエディション**

エキナカを中心に展開する「エキュート」の特徴・強みを環境や利用シーン毎にカテゴリーを最適化して提供する新業態として“編集”という意味を含めて「EDITION」＝「版」というサブネームを付けました。

今回の開発により、渋谷（2019年11月開業）、横浜、飯田橋、有楽町の4施設となります。

ecute
EDITION

- ・各開発の詳細につきましては、決まり次第ご案内させていただきます。
- ・開業時期、ショップ数等は現時点での予定です。今後変更となる可能性がございます。
- ・ショップ名については決定している箇所のみ、お知らせしています。
- ・画像はすべて現時点のイメージであり、実際と異なる場合があります。