

2022年度  
事業計画実施報告（付属明細書）

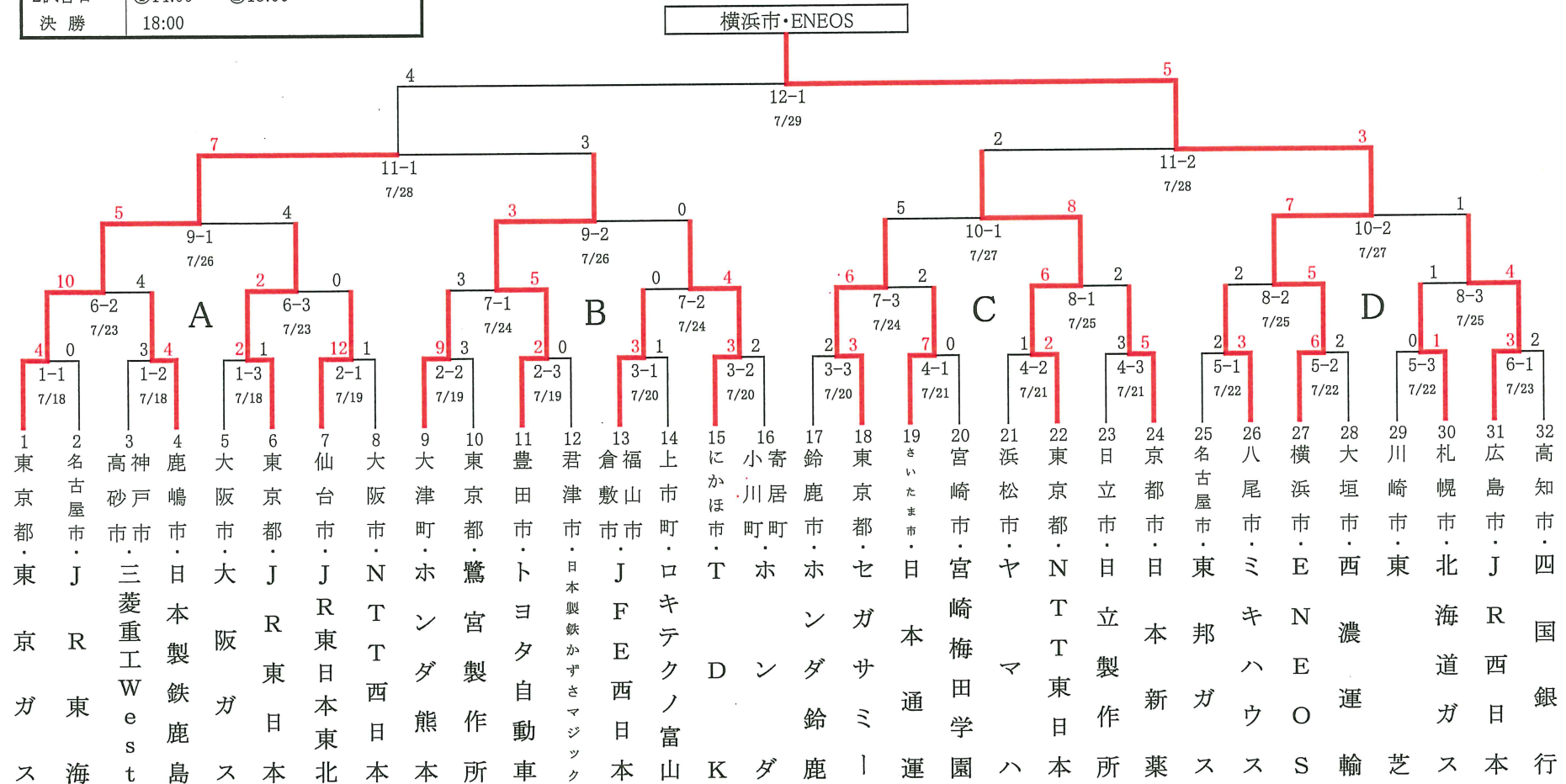
公益財団法人 日本野球連盟

【○囲みの数字は「試合番号」】

## 第93回都市対抗野球大会 組み合わせ表

開催期日: 2022年7月18日(月)から12日間      場所: 東京ドーム      出場チーム: 32チーム

|      |        |        |        |
|------|--------|--------|--------|
| 3試合日 | ①10:00 | ②14:00 | ③18:00 |
| 2試合日 | ①14:00 | ②18:00 |        |
| 決勝   | 18:00  |        |        |



\*若番が1塁側となります

第93回都市対抗野球大会 表彰選手一覧表

|         |                     |                     |                     |                         |
|---------|---------------------|---------------------|---------------------|-------------------------|
| 【橋戸賞】   | 度会 隆輝               | わたらい りゅうき           | 選手                  | 横浜市・ENEOS               |
| 【久慈賞】   | 益田 武尚               | ますだ たけひさ            | 投手                  | 東京都・東京ガス                |
| 【小野賞】   | 大久保秀昭監督             | おおくぼひであき            |                     | 横浜市・ENEOS               |
|         | 監督として通算4度目の優勝（通算最多） |                     |                     |                         |
| 【打撃賞】   | 度会 隆輝               | わたらい りゅうき           | 選手                  | 横浜市・ENEOS               |
| 【首位打者賞】 | 内山 京祐<br>4 試合       | うちやま きょうすけ<br>18 打席 | 選手<br>18 打数<br>9 安打 | 東京都・NTT 東日本<br>打率 0.500 |
| 【若獅子賞】  | 度会 隆輝               | わたらい りゅうき           |                     | 横浜市・ENEOS               |
|         | 山内 慧                | やまうち けい             |                     | 東京都・JR 東日本              |
|         | 黒川 貴章               | くろかわ たかあき           |                     | 東京都・セガサミー               |
| 【優秀選手】  |                     |                     |                     |                         |
| 投手      | 益田 武尚               | ますだ たけひさ            |                     | 東京都・東京ガス                |
| 【 8名】   | 臼井 浩                | うすい いさむ             |                     | 東京都・東京ガス                |
|         | 柏原 史陽               | かしわばらふみあき           |                     | 横浜市・ENEOS               |
|         | 加藤 三範               | かとう みづき             |                     | 横浜市・ENEOS               |
|         | 渕上 佳輝               | ふちがみ よしき            |                     | 豊田市・トヨタ自動車              |
|         | 西田 光汰               | にしだ こうた             |                     | 東京都・JR 東日本              |
|         | 鈴木 大貴               | すずき ひろき             |                     | にかほ市・TDK                |
|         | 草海 光貴               | くさがい みつたか           |                     | 東京都・セガサミー               |
| 捕手      | 馬場 龍星               | ばば りゅうせい            |                     | 東京都・東京ガス                |
| 【 5名】   | 高祖 健輔               | こうそ けんすけ            |                     | 豊田市・トヨタ自動車              |
|         | 保坂 淳介               | ほさか じゅんすけ           |                     | 東京都・NTT 東日本             |
|         | 須田 凌平               | すだ りょうへい            |                     | 東京都・セガサミー               |
|         | 柏木 秀文               | かしわぎ ひでふみ           |                     | 横浜市・ENEOS               |
| 一塁手     | 地引 雄貴               | じびき ゆうき             |                     | 東京都・東京ガス                |
| 【 5名】   | 樺澤 健                | かばさわ たけし            |                     | 豊田市・トヨタ自動車              |
|         | 下川 知弥               | しもかわ かずや            |                     | 東京都・NTT 東日本             |
|         | 黒川 貴章               | くろかわ たかあき           |                     | 東京都・セガサミー               |
|         | 田村 強                | たむら つよし             |                     | 広島市・JR 西日本              |
| 二塁手     | 相馬 優人               | そうま ゆうと             |                     | 東京都・東京ガス                |
| 【 2名】   | 北川 智也               | きたがわ ともや            |                     | 東京都・セガサミー               |
| 三塁手     | 川口 凌                | かわぐち りょう            |                     | 横浜市・ENEOS               |
| 【 3名】   | 北村 祥治               | きたむら しょうじ           |                     | 豊田市・トヨタ自動車              |
|         | 北野 樹                | きたの いつき             |                     | 東京都・JR 東日本              |
| 遊撃手     | 和田 佳大               | わだ けいた              |                     | 豊田市・トヨタ自動車              |
| 【 2名】   | 中村 迅                | なかむら じん             |                     | 東京都・NTT 東日本             |
| 外野手     | 楠 研次郎               | くすのき けんじろう          |                     | 東京都・東京ガス                |
| 【 7名】   | 度会 隆輝               | わたらい りゅうき           |                     | 横浜市・ENEOS               |
|         | 多木 裕史               | たき ひろし              |                     | 豊田市・トヨタ自動車              |
|         | 内山 京祐               | うちやま きょうすけ          |                     | 東京都・NTT 東日本             |
|         | 山内 慧                | やまうち けい             |                     | 東京都・JR 東日本              |
|         | 齋田 海斗               | さいだ かいと             |                     | にかほ市・TDK                |
|         | 北畠 隼人               | きたばたけかんと            |                     | にかほ市・TDK                |
| 指名打者    | 山崎 鍊                | やまさき れん             |                     | 横浜市・ENEOS               |
| 【 2名】   | 長澤 壮徒               | ながさわ まさと            |                     | 東京都・NTT 東日本             |

合計34名

第93回都市対抗野球大会  
広報活動等報告事項

1. 各種行事等

(1) 組み合わせ抽選会

YouTube「JABA Station」からライブ配信を行った。

(2) 開会式（返還式）

前年優勝チームからの返還式とし、主催者挨拶（JABA清野会長）、選手宣誓を実施。  
総務大臣表彰：熊本県大津町を表彰

(3) 閉会式

優勝チーム、準優勝チームを表彰（一部簡素化）、主催者挨拶（毎日松木社長）  
表彰プレゼンターの補助役をJABAファンクラブから募集した。

(4) 故松永怜一様追悼セレモニー

決勝戦開始前に5月12日に逝去された元日本代表監督松永怜一様のご功績に敬意  
を表し、追悼セレモニーを行い、ご遺族に記念品を贈呈した。

(5) 都市対抗クイズ

東京ドーム並びに出場チーム各社の協力を得て実施。

始球式

1回戦：各出場チーム

2回戦：毎日新聞社紙面募集・JABAファンクラブ募集

準々決勝・準決勝：JABAファンクラブ募集

決勝：故松永怜一様ご子息

(6) 広報関係

① ポスター・チラシを制作し各方面に配布した。

② 大会期間中、東京ドームシティー内各所に都市対抗野球大会に関わるパネルを掲示した。

③ 開幕直前注目選手記者会見

注目選手記者会見とファンイベントの2部構成で実施した。

④ トクさんTVとのコラボ企画

昨年に続き、人気野球ユーチューバーとの交流試合を行い、併せて都市対抗野球大会に関する情報発信を行った。

⑤ 東京ドームデジタルサイネージ

新たに東京ドーム内に設置されたデジタルサイネージを活用した各種PRを実施した。

⑥ 毎日新聞社関係

・インターネットライブ中継

全31試合ライブ中継、ダイジェスト動画配信。各試合DVDは「毎日新聞オンラインストア」で予約販売。

・毎日新聞デジタル

特設サイト制作。記事・写真・動画コンテンツ展開強化。応援団写真特集を復活。オンラインイベントを実施。

・毎日新聞媒体

全国の支局による(各地域チームを取り上げた)地方版・WEB報道。本紙大型企画特集・連載企画・インタビュー企画等。大会公式ガイドブック（毎日新聞出版）での出場チーム紹介およびインタビュー等。

## 2. 入場料金等

### (1) 新設座席（グループ席等）の活用

本年度より「グループボックス席」「グループテラス席」「グループシート」の一般販売を行った。

### (2) エキサイトシートの一般開放（販売）

本年度よりエキサイトシートの一般販売を行った。

### (3) その他

#### ・チーム券のデジタル化試験実施

チーム席来場者の受付及び入場待ち行列の短縮を目的として、チーム席券のデジタル化の実証実験を行った。

## 3. 少年野球関連

### (1) くりくり少年野球親善試合

大会期間中、学童軟式野球（くりくり少年野球）の交流試合を行った。

### (2) グラウンドでのキャッチボール体験

大会期間中、試合開始直前のグラウンド整備が行われている時間帯をキャッチボールタイムとして少年野球チームに外野を解放した。

## 4. その他

### (1) 首長のベンチ入り

出場チームを通じて代表都市の首長等にベンチ入りを呼びかけた。申請があった2チームの試合にそれぞれ代表都市の代表者がベンチ入りした。

### (2) チームマスコットの名称変更

本大会より「チームマスコット」の名称をやめ、「ダイヤモンド◇サポーター」とした。

### (3) デジタルメンバー交換

複写式の用紙に手書きするメンバー交換用紙をやめ、デジタルメンバー交換とした。

### (4) 場内アナウンスによるポジション移動・試合前後の整列廃止

試合開始前と終了後の整列・挨拶を止め、試合開始前の選手コールにより守備に就く形で実施した。なお、大会後に協議した結果、試合終了後の挨拶は必要との見解で一致、秋の日本選手権から復活させた。

### (5) インタビューボードの制作

試合終了後の勝利監督インタビュー用に出場チームのロゴを表示したバックボードを制作した。

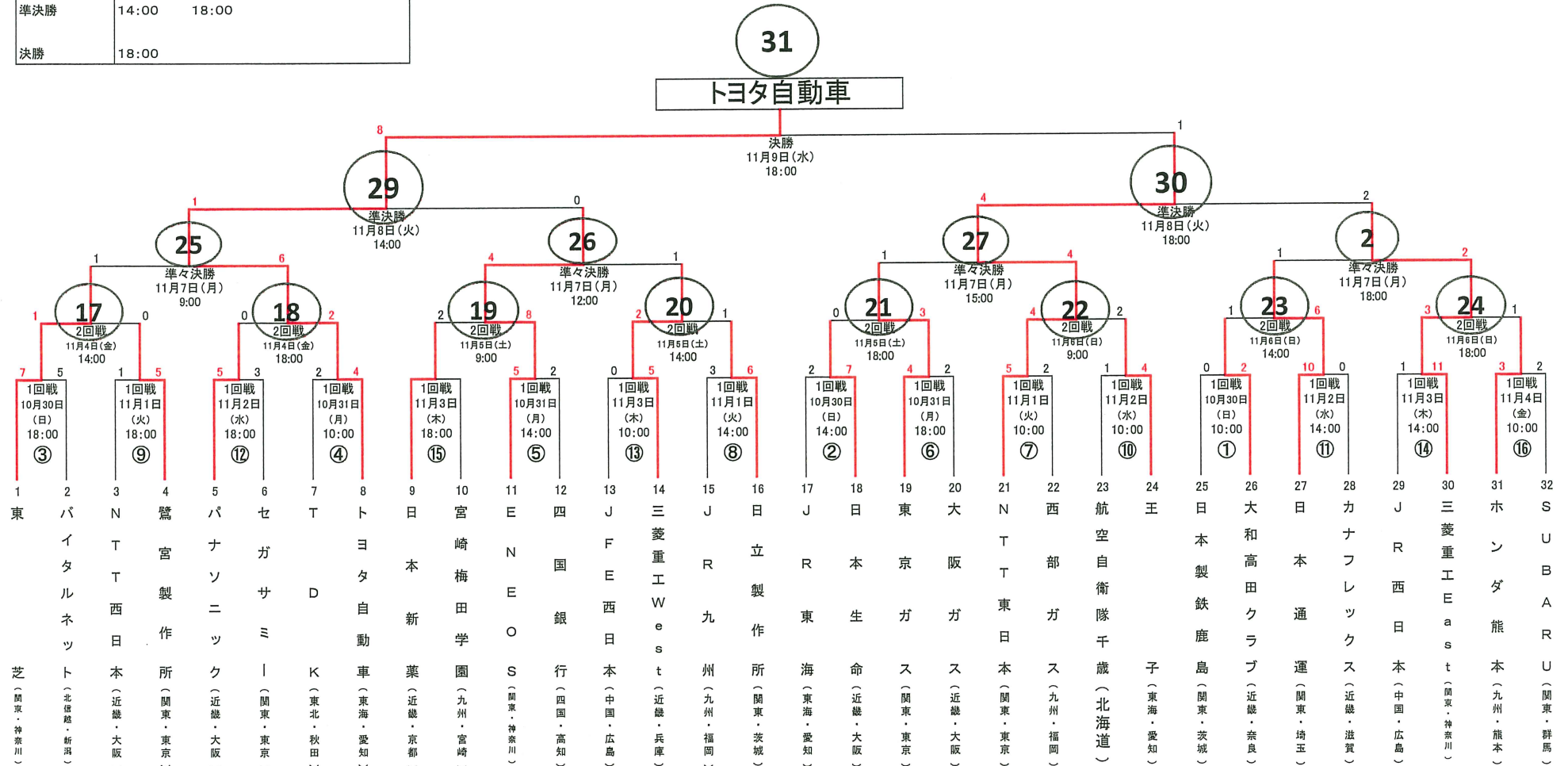
以上

【○囲みの数字は「試合番号」】

# 第47回社会人野球日本選手権大会

日程・会場  
 ☆2022年10月30日(日)～11月9日(水)  
 ☆京セラドーム大阪

|                    |       |       |       |       |
|--------------------|-------|-------|-------|-------|
| 4試合日               | 9:00  | 12:00 | 15:00 | 18:00 |
| 3試合日<br>(11月5日、6日) | 10:00 | 14:00 | 18:00 |       |
| 準決勝                | 14:00 | 18:00 |       |       |
| 決勝                 | 18:00 |       |       |       |



※1回戦(第1日第1試合～第6日第3試合)の組合せは、左から順ではございませんのでご注意ください。  
 ※ベンチは原則として左側(若番)を一塁側とする。

第47回社会人野球日本選手権大会 表彰選手一覧表

|           |        |      |         |         |
|-----------|--------|------|---------|---------|
| 【最高殊勲選手賞】 | 嘉陽 宗一郎 | かよう  | しゅういちろう | トヨタ自動車  |
| 【敢闘賞】     | 多田 裕作  | ただ   | ゆうさく    | NTT 東日本 |
| 【打撃賞】     | 中村 迅   | なかむら | じん      | NTT 東日本 |

|         |       |    |     |           |
|---------|-------|----|-----|-----------|
| 【首位打者賞】 | 矢野 幸耶 | やの | ゆきや | 三菱重工 East |
|---------|-------|----|-----|-----------|

4試合 14打席 13打数 7安打 打率 0.538

【優秀選手】

投手

【10名】

|        |       |         |           |
|--------|-------|---------|-----------|
| 嘉陽 宗一郎 | かよう   | しゅういちろう | トヨタ自動車    |
| 瀨上 佳輝  | ふちがみ  | よしき     | トヨタ自動車    |
| 多田 裕作  | ただ    | ゆうさく    | NTT 東日本   |
| 柏原 史陽  | かしわばら | ふみあき    | ENEOS     |
| 加藤 三範  | かとう   | みづき     | ENEOS     |
| 大野 亨輔  | おおの   | きょうすけ   | 三菱重工 East |
| 吉村 貢司郎 | よしむら  | こうじろう   | 東芝        |
| 竹田 祐   | たけだ   | ゆう      | 三菱重工 West |
| 臼井 浩   | うすい   | いさむ     | 東京ガス      |
| 前田 敬太  | まえだ   | けいた     | 日本通運      |

捕手

【1名】

一塁手

【3名】

二塁手

【2名】

三塁手

【4名】

遊撃手

【3名】

外野手

【6名】

指名打者

【2名】

|        |      |       |           |
|--------|------|-------|-----------|
| 高祖 健輔  | こうそ  | けんすけ  | トヨタ自動車    |
| 喜納 淳弥  | きのう  | じゅんや  | NTT 東日本   |
| 丸山 壮史  | まるやま | まさし   | ENEOS     |
| 地引 雄貴  | じびき  | ゆうき   | 東京ガス      |
| 佐藤 勇基  | さとう  | ゆうき   | トヨタ自動車    |
| 矢野 幸耶  | やの   | ゆきや   | 三菱重工 East |
| 北村 祥治  | きたむら | しょうじ  | トヨタ自動車    |
| 下川 知弥  | しもかわ | かずや   | NTT 東日本   |
| 川口 凌   | かわぐち | りょう   | ENEOS     |
| 稲垣 誠也  | いながき | せいや   | 日本通運      |
| 中村 迅   | なかむら | じん    | NTT 東日本   |
| 田中 達朗  | たなか  | たつろう  | 東芝        |
| 添田 真海  | そえだ  | まなみ   | 日本通運      |
| 逢澤 峻介  | あいざわ | りょうすけ | トヨタ自動車    |
| 村上 貴哉  | むらかみ | たかや   | ENEOS     |
| 小柳 卓也  | こやなぎ | たくや   | 三菱重工 East |
| 汐月 祐太郎 | しおつき | ゆうたろう | 三菱重工 East |
| 佐藤 悠輝  | さとう  | ゆうき   | 三菱重工 West |
| 大谷 昇吾  | おおたに | しょうご  | 日本通運      |
| 内山 京祐  | うちやま | きょうすけ | NTT 東日本   |
| 加藤 雅樹  | かとう  | まさき   | 東京ガス      |

合計31名

第47回社会人野球日本選手権大会  
広報活動等報告事項

1. PR強化策

(1) 大阪市との事業

① 市ホームページで公募招待(500組1000名)

※一般公募、シニアデー

② 市役所での関連展示

・ 1階ホールで9/12～21(終了)、10/24～27に展示

③ 大阪市立の小中学校の生徒(17万人)へのチラシ配布(10月上旬)

・ 小学校283校113,225名、中学校126校51,534名

④ 大阪市各施設でのポスター掲示、イベント等でのチラシ配布(10月～)

※チラシ持参で割引入場あり。

(2) 大阪府のPR協力(府のPRへの協力は初)

① 府政だより(10月1日号、10組20名の決勝戦入場券プレゼント)への掲載

② スポーツ大阪(大阪スポーツコミッション)サイトでのPR・チケット販売(特設バナー)へのリンク(10月～)

③ 府立スポーツ施設5ヶ所、大阪府下スポーツ施設100ヶ所でのポスター掲示、チラシ配布(10月～)

(3) プロ野球によるPRの支援

・ 球団公式SNSによる情報発信

・ 球団ファンクラブ特典の実施(7球団協力)

・ パシフィック・リーグ・マーケティング(PLM)のWEBサイトに記事掲載

(4) 大会前記者会見・ファン交流会

・ 10月29日(開幕直前)に開催 於・ホテル日航大阪

① 出席選手(6名)＝大津亮介投手(日本製鉄鹿島)※、益田武尚投手(東京ガス)※、小孫竜二投手(鷺宮製作所)※、度会隆輝選手(ENEOS)、河野佳投手(大阪ガス)※、古寺宏輝選手(Honda 熊本)

※ドラフトで指名を受けた選手

司会＝野村和史・毎日新聞大阪本社事業部副部長

② 参加メディア

現地＝6社(毎日新聞、スポーツニッポン、スポーツ報知、時事通信、中国新聞、パ・リーグ.com)計12人

※この他、オンラインで日刊スポーツなど数社が参加(ファンと同じ回線のため、詳細な確認は困難)

※会見に引き続き、オンラインでのファン交流会実施。ファン約50人が参加。

(5) JABAのホームページ、SNSの活用

・ 日本選手権の特設バナーを作成。

・ 公式SNSから情報発信

(6) JABAメルマガ無料会員募集

JABAファンクラブ会員の入会促進を図るため、球場内のブースで募集した。



## 2. 新たな協賛企業

<オフィシャルパートナー>

コーニッシュ  
スチールエンジ  
大和ハウス

<オフィシャルサポーター>

ダイキン工業  
西日本旅客鉄道  
メイスイ  
ロイヤルパークホテルズアンドリゾーツ（三菱地所）

## 3. イベント

(1) 大和高田クラブ部長・中井隆男氏（奈良県野球連盟元会長、大和ガス相談役）の表彰式  
＝大和高田クラブの初戦試合前に実施。

(2) 始球式

- ・ 10月30日 第2試合 大阪市・朝川晋副市長
- ・ 11月 4日 第1試合 NHK森本万里奈キャスター
- ・ 11月 5日 第2試合 熊本地震被災地からの少年野球チーム
- ・ 11月 9日 決 勝 阪神タイガースWomen 森若菜投手

(3) 決勝戦で大阪桐蔭高等学校吹奏楽部によるデモンストレーション

- ・ 試合前にグラウンド、五回終了時に外野スタンドで演奏を行う。

(4) 「キッズベースボールデー」（11月5、6日）イベントの実施

- ・ 第一試合と第二試合の間（約1時間）に親子（子供は小学生に限定）で、グラウンドでキャッチボールやベースランニング、ティーボール体験を実施。

【参加者】

11月5日

小学生100名 保護者など含め計200名（うち熊本被災地招待62名）

※応募数は237組（小学生349名、保護者237名、付き添い219名）

11月6日

小学生100名 保護者など含め計200名

※応募数は267組（小学生348名、保護者267名、付き添い257名）

- ・ 5日に、熊本地震被災地の野球チーム2チームを招待。
- ・ JABAファンクラブおよび熊本の被災児童による始球式を実施。
- ・ 各試合先着200名にお菓子詰め合わせをプレゼント。

(5) キッズチアダンスアカデミーなどの演技

- ・ 開幕戦では箕面自由学園高等学校チアリーダー部が演技。
- ・ オリックス、セレッソ大阪のキッズチアダンスアカデミーが演技（11/5、6の試合の五回終了後のグラウンド整備時に実施）。

(6) 京セラドームに隣接する大阪ガスの施設「ハグミュージアム」でのシンポジウムの開催(11/5)

・大阪商工会議所と共催(毎日新聞社後援)で、「野球におけるデータ活用」「部活支援」をテーマに、シンポジウムの開催と関連ビジネスを紹介する。対象者は野球指導者、野球振興関係者、野球関係のビジネス関係者。

① 野球におけるデータの活用

講師＝神事努・國學院大學、内川義久・社会人日本代表コーチ

ビジネス事例紹介＝株式会社ネクストベース(スポーツコンサルティング、チーム強化・分析システムの開発など)

野球界におけるデータ解析ソリューションとデータ利活用の実例を紹介。

② 部活の支援

講師＝阿久根謙司・日本野球連盟理事、間野義之・早稲田大教授

ビジネス事例紹介＝株式会社エス・アイ・ジェイ(スポーツ関連コンテンツの開発・販売)

地域でスポーツをしている人などのデータベースを活用し、指導者不足解消や地域との連携事業の展開等、スポーツ部活と地域との共生の可能性を紹介

※ネクストベース、エス・アイ・ジェイ両社は、大阪商工会議所が所有するビジネスマッチングのプラットフォーム「スポーツハブKANSAI」登録企業。

(7) 少年野球チーム、中学・高校・大学の野球部の招待

近畿地区の野球チーム(大学生・高校生・中学生・小学生等)に希望を募り招待した。

※少年野球12チーム320名、中学校3校113名、高校49校1,358名、大学2校175名、専門学校4校109名の合計2,075名を招待。

(2019年大会実績は、2,133名)

#### 4. その他

・来場者アンケート

＝びわこ成蹊スポーツ大学の協力を得て、学生が観客にヒアリング調査を実施

・NFT(偽造不可な鑑定書・証明書付きのデジタルデータ)の配布

以上

# 第46回全日本クラブ野球選手権大会 組み合わせ

日時：2022年8月27日(土)～29日(月)

予備日：8月30日(火)・31日(水)

場所：等々力球場・大和スタジアム

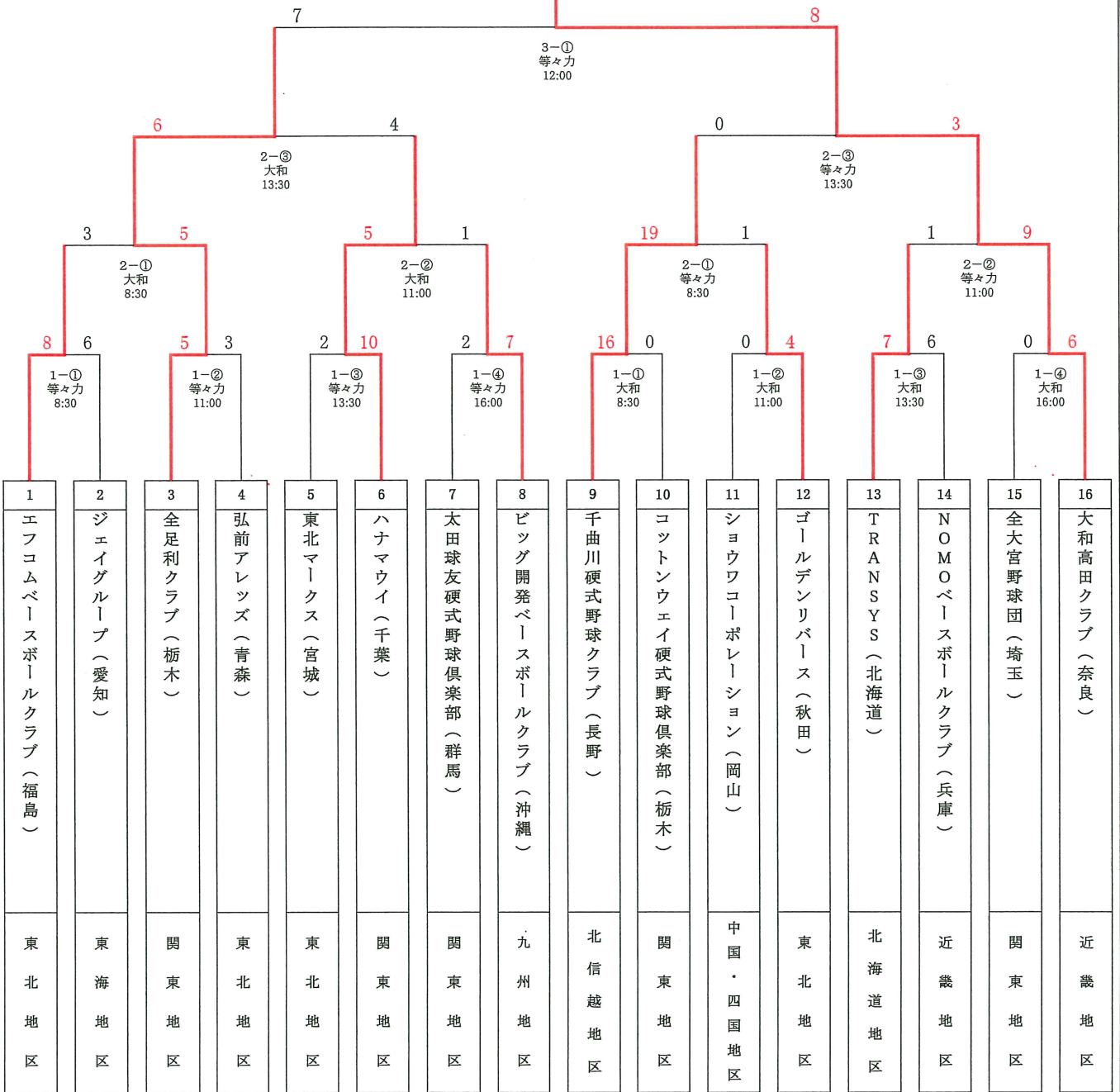
4試合日：① 8:30 ②11:00 ③13:30 ④16:00

3試合日：① 8:30 ②11:00 ③13:30

決勝戦：①12:00



優勝  
大和高田クラブ



## 第46回全日本クラブ野球選手権大会 表彰一覧

(2022年8月29日 於：等々力球場)

1. 優勝            近畿地区代表    大和高田クラブ

3大会ぶり5回目

2. 準優勝        関東地区代表    全足利クラブ

### 3. 個人表彰

・最高殊勲選手賞    松本 凌太    (大和高田クラブ)

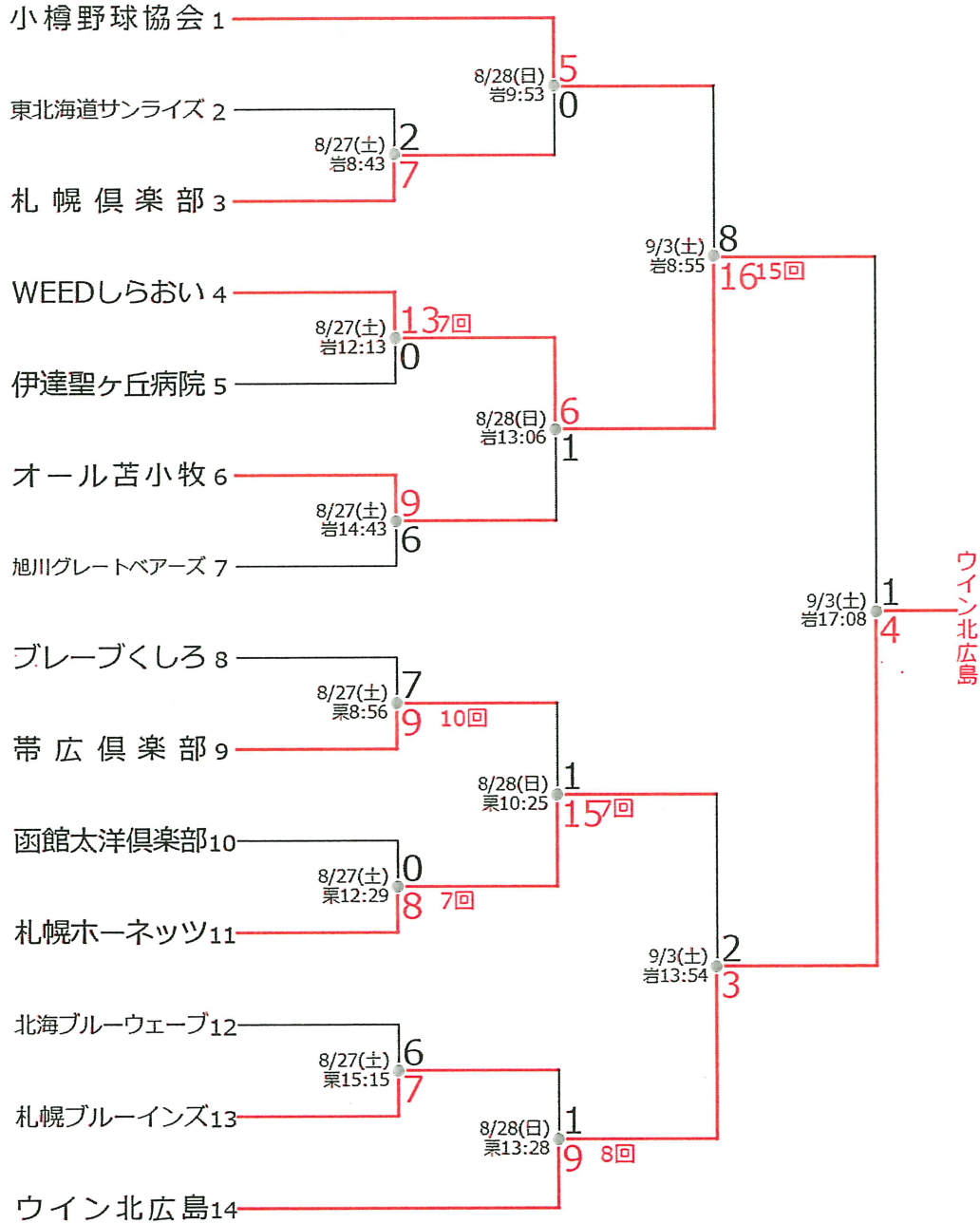
・敢闘賞            秋山 拓海    (全足利クラブ)

・首位打者賞        秋山 拓海    (全足利クラブ)

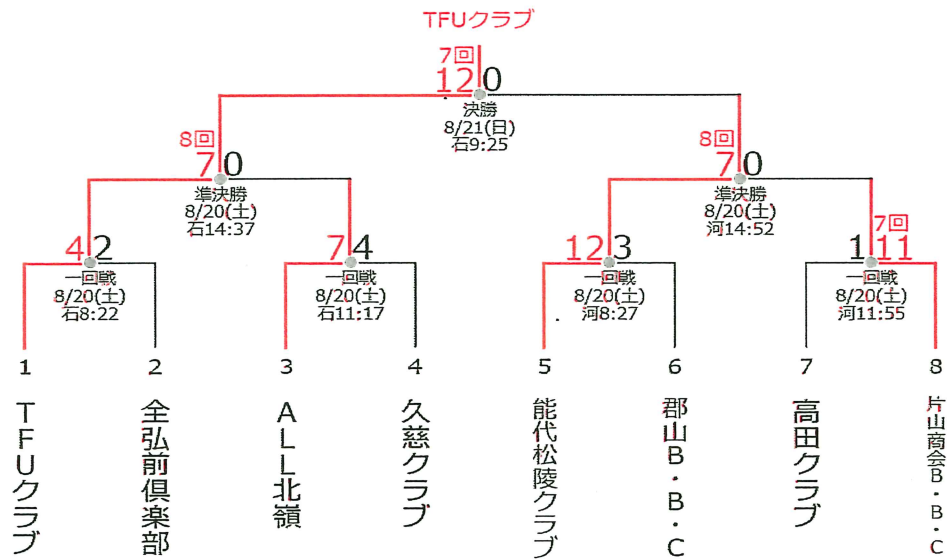
4試合 17打席 14打数 7安打 打率 0.500

以上

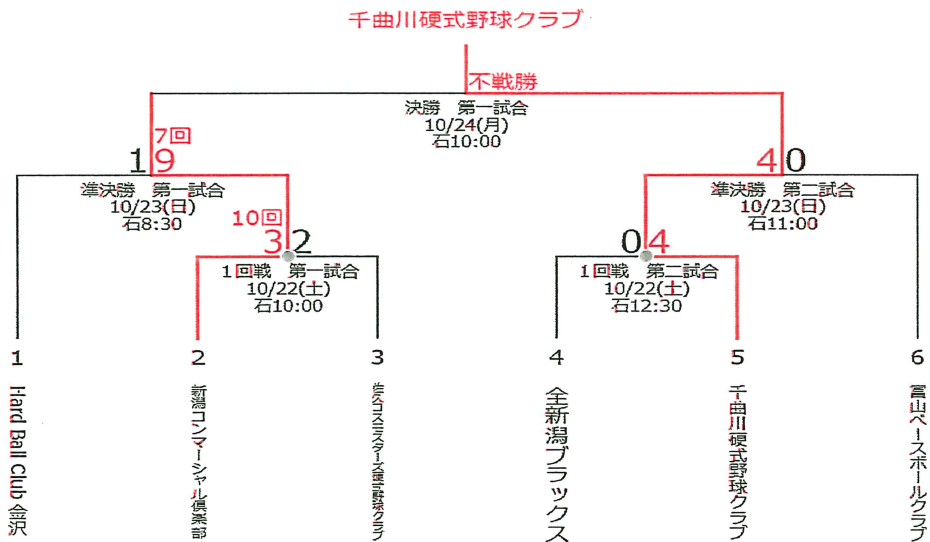
# 第8回北海道地区クラブ選手権大会



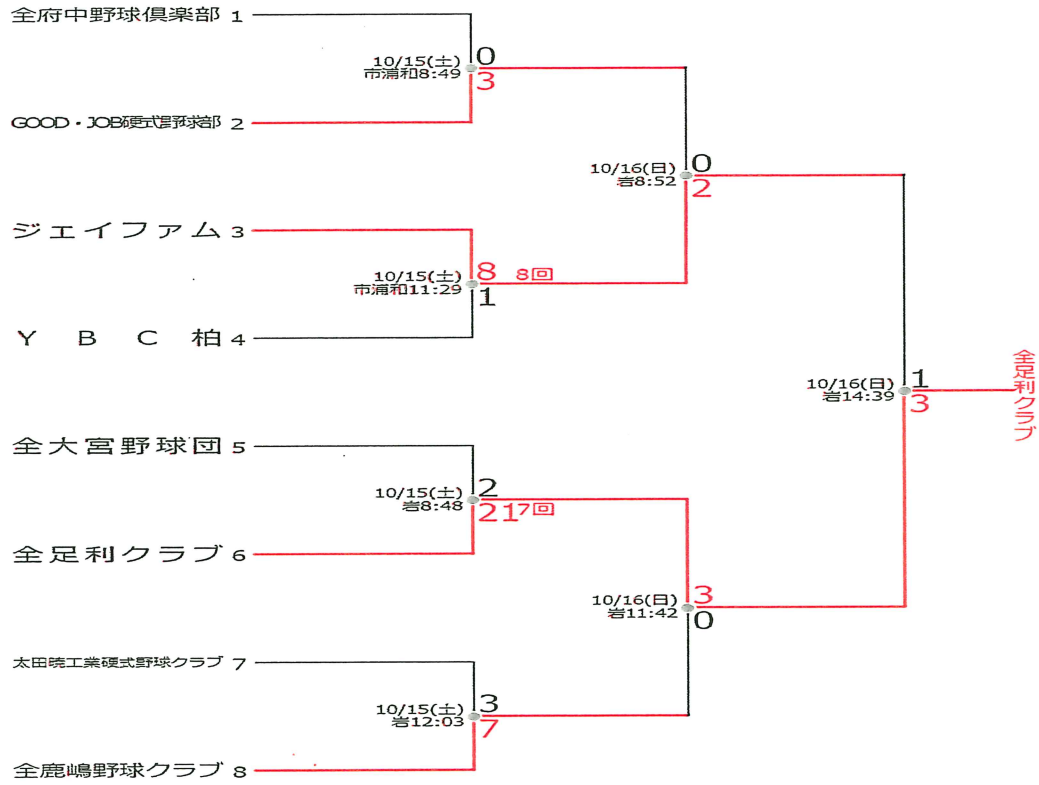
## 第8回JABA東北クラブカップ



## 第8回北信越クラブカップ



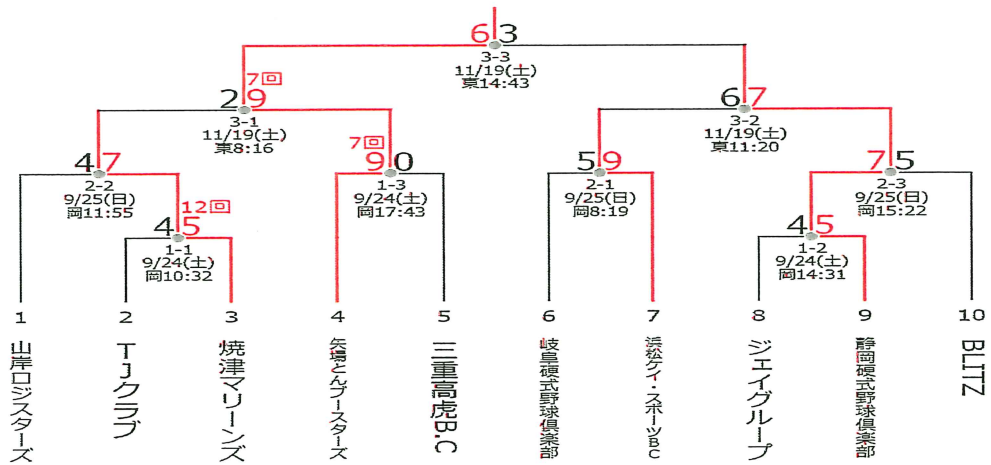
## 第15回関東連盟クラブ選手権大会



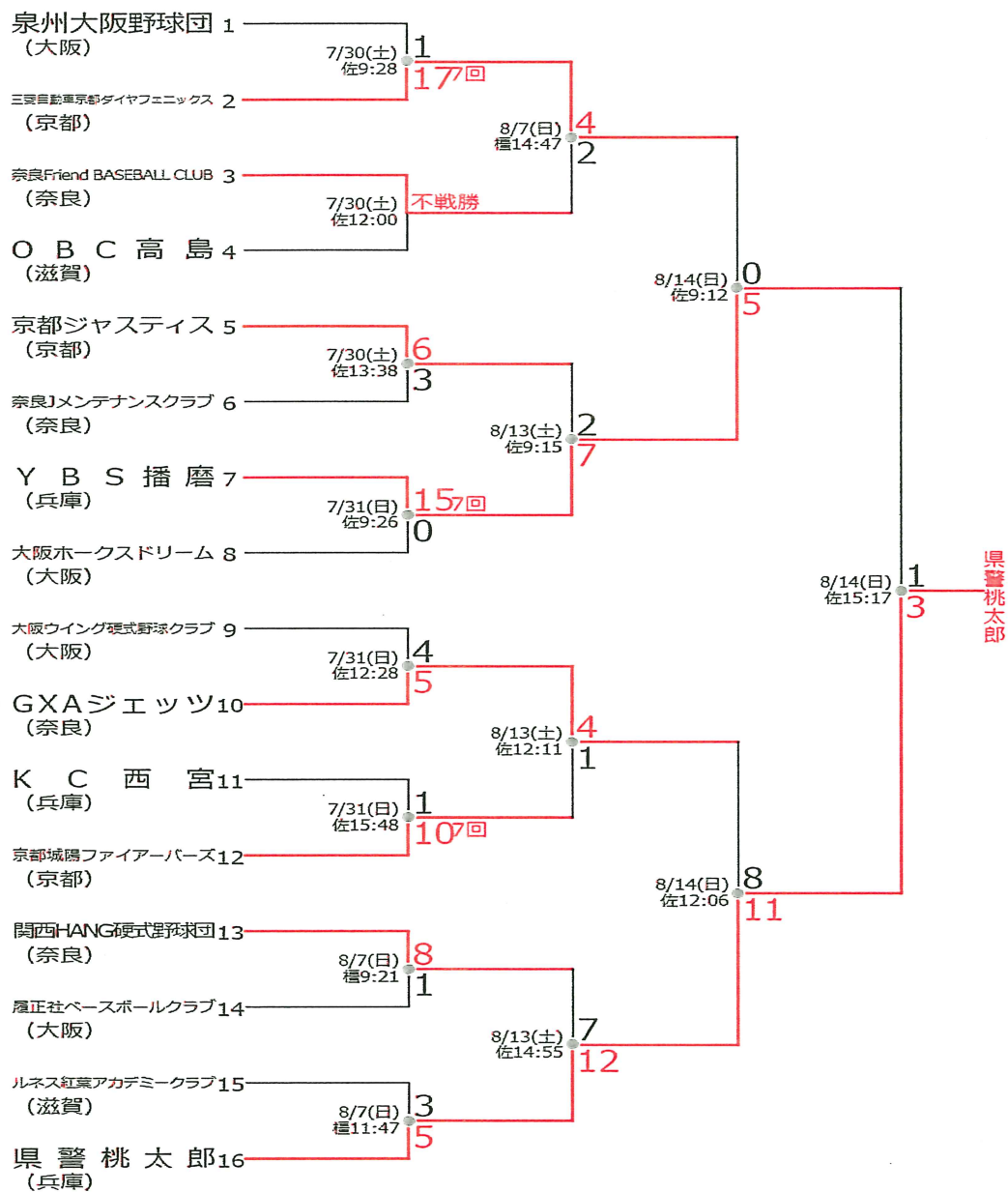
## 第8回JABA東海地区クラブ野球選手権大会

※雨天中止の場合、日程・会場は改めて決定する

矢場とんブースターズ

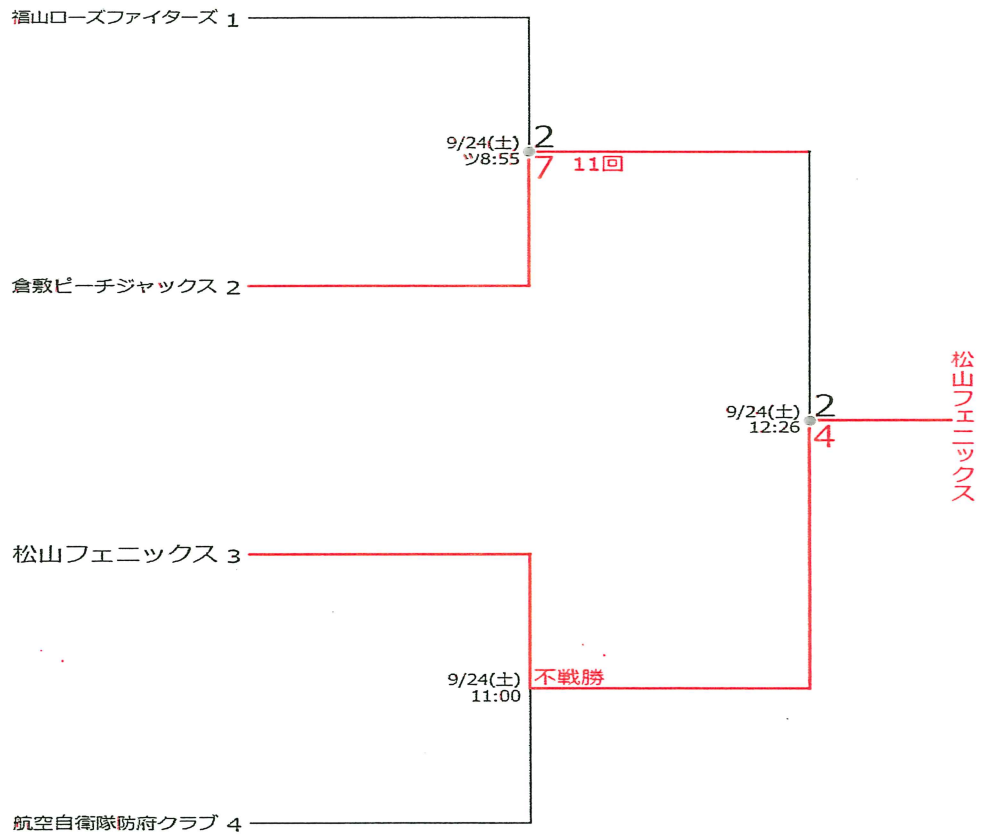


## 第8回JABA近畿クラブ会長杯

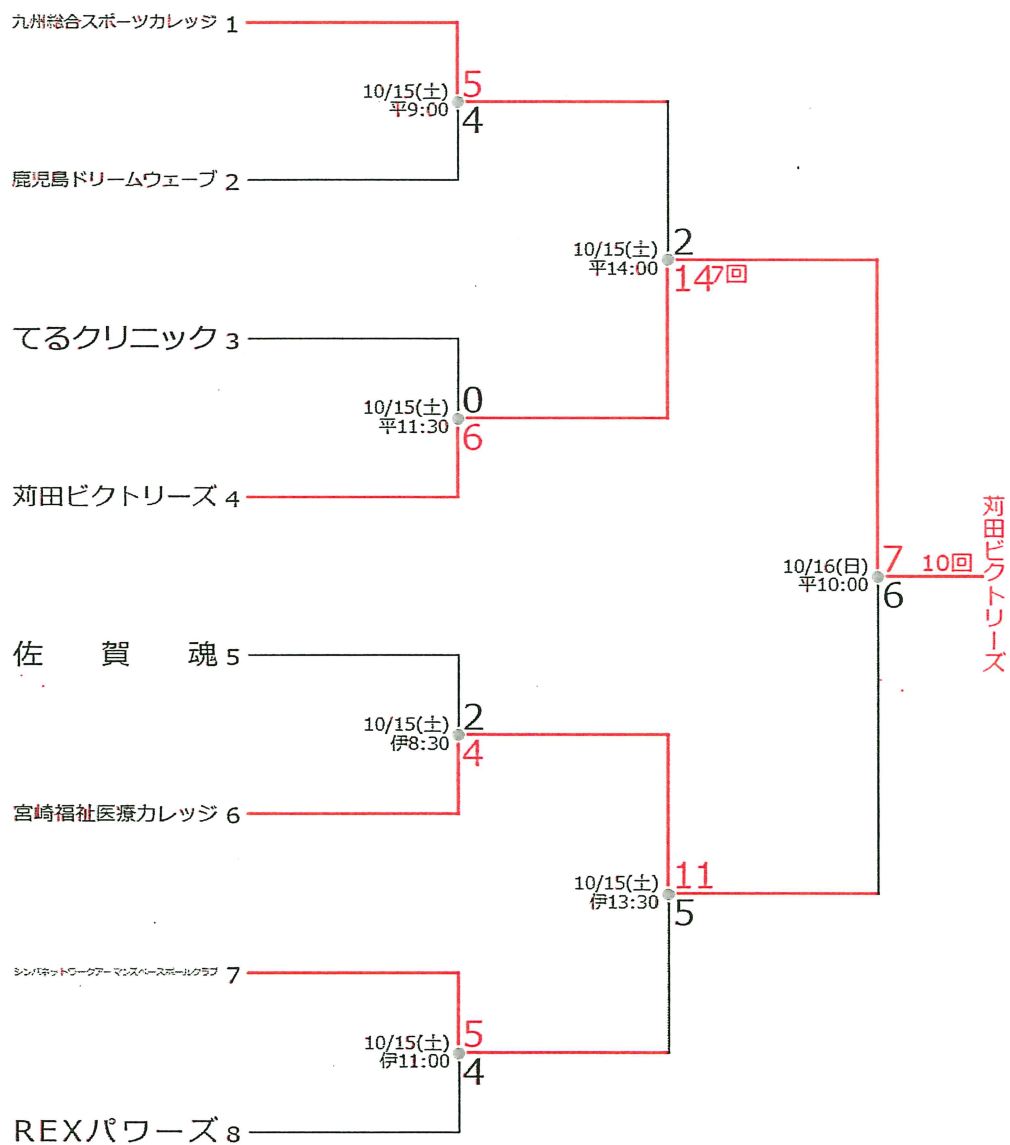




第8回JABA中国・四国クラブ野球選手権大会決勝トーナメント



# 第17回九州クラブ野球選手権大会



## 2022年度JABA公式大会結果

| 回数 | 大会名         | 期間         | 球場       | 優勝チーム     | 準優勝チーム    |
|----|-------------|------------|----------|-----------|-----------|
| 93 | 都市対抗野球      | 7/18～12日間  | 東京ドーム    | E N E O S | 東京ガス      |
| 46 | 全日本クラブ野球選手権 | 8/27～3日間   | 等々力・大和S  | 大和高田クラブ   | 全足利クラブ    |
| 47 | 社会人野球日本選手権  | 10/30～11日間 | 京セラドーム大阪 | トヨタ自動車    | N T T 東日本 |

### 地区連盟主催大会

#### 【日本選手権対象大会】

| 回数 | 大会名           | 期間          | 球場                   | 優勝チーム        | 準優勝チーム      |
|----|---------------|-------------|----------------------|--------------|-------------|
| 76 | JABA東京スポニチ    | 3/6～4日間     | 神宮・大田S・岩槻川通・浦安市運動公園  | 東芝           | J R 九州      |
| 68 | J A B A 静岡    | 4/4～6日間     | 浜松・清水庵原球場            | 日本製鉄鹿島       | 王子          |
| 50 | J A B A 四国    | 4/7～5日間     | 東部・高知市営球場            | 日本通運         | 三菱重工East    |
| 64 | J A B A 岡山    | 4/15～5日間    | マスカットS・倉敷市営球場        | H o n d a 熊本 | パナソニック      |
| 44 | J A B A 日立市長杯 | 4/16～5日間    | 日立市民・日立製作所・ひたちなか市民   | 日本生命         | S U B A R U |
| 63 | JABA長野県知事旗    | 4/20～5日間    | 長野オリンピックS・佐久市運動公園野球場 | 東京ガス         | E N E O S   |
| 72 | わかさ生活JABA京都   | 4/25～30・5/2 | わかさS京都・皇子山球場         | 三菱重工West     | 三菱重工East    |
| 74 | JABAベープルース杯   | 5/2～5日間     | 岐阜長良川・大垣北公園球場        | 鷺宮製作所        | 日立製作所       |
| 52 | J A B A 東北    | 5/7～5日間     | 仙台市民・石巻市民球場          | 大阪ガス         | J R 東日本東北   |
| 74 | J A B A 九州    | 5/7～5日間     | 北九州市民・オーヴィジョンS下関     | E N E O S    | N T T 東日本   |
| 63 | J A B A 北海道   | 6/19～5日間    | 札幌円山・岩見沢市営球場         | H o n d a 熊本 | T D K       |

#### 【その他大会】

| 回数 | 大会名           | 期間           | 球場                      | 優勝チーム          | 準優勝チーム          |
|----|---------------|--------------|-------------------------|----------------|-----------------|
| 63 | J A B A 富山    | 4/9～3日間      | 富山市民アルペンS・富山県営球場        | バイタルネット        | ロキテクノ富山         |
| 51 | JABA徳山スポニチ    | 4/30～4日間     | 津田恒実メモリアルS              | ビッグ開発ベースボールクラブ | 福山ローズファイターズ     |
| 64 | J A B A 新潟    | 4/30・5/2～4   | ハードオフエコS新潟・みどり森の運動公園野球場 | きらやか銀行         | 読売ジャイアンツ3軍      |
| 33 | J A B A 一関市長旗 | 7/17～2日間     | 一関・東山・花泉・室根野球場          | ジェイファム         | 所沢グリーンベースボールクラブ |
| 36 | J A B A 高山市長旗 | 8/8～4日間      | 高山市中山公園・飛騨ふるかわ球場        | ヤマハ            | 王子              |
| 61 | J A B A 広島    | 8/19～5日間     | 広島県総合G・マツダS             | 広島東洋カープ        | 日鉄ステンレス         |
| 46 | J A B A 高砂    | 10/1・2・8～10  | 高砂市野球場                  | マツゲン箕島硬式野球部    | 京都ジャスティス        |
| 70 | J A B A 伊勢・松阪 | 10/8・9・11～14 | ダイヤモンド伊勢・ドリームオーシャンS     | 東芝             | H o n d a 鈴鹿    |
| 39 | J A B A びわこ杯  | 10/22～3日間    | オセアンBCS彦根・皇子山           | 大和高田クラブ        | マツゲン箕島硬式野球部     |

#### 【地区クラブ大会】

| 回数 | 大会名                         | 期間                | 球場                    | 優勝チーム               | 準優勝チーム       |
|----|-----------------------------|-------------------|-----------------------|---------------------|--------------|
| 8  | 北海道地区クラブ選手権                 | 8/27・28・9/3       | 岩見沢市営・栗山町民球場          | ウイン北広島              | WEEDしらおい     |
| 8  | 東北クラブカップ                    | 8/20～2日間          | 石巻市民・河南中央公園           | T F U クラブ           | 能代松陵クラブ      |
| 8  | 北信越クラブカップ                   | 10/22～2日間         | 石川県立野球場               | 千曲川硬式野球クラブ          | 新潟コンマーシャル倶楽部 |
| 15 | 関東クラブ選手権                    | 10/15～2日間         | 市営浦和・岩槻川通球場           | 全足利クラブ              | ジェイファム       |
| 8  | 東海地区クラブ選手権                  | 9/24・25・11/19     | 岡崎レッドダイヤモンドS・東邦ガス空見球場 | 矢場とんブースターズ          | 静岡硬式野球倶楽部    |
| 8  | 近畿クラブ会長杯                    | 7/30・31・8/7・13・14 | 佐藤薬品S・樫原運動公園球場        | 兵庫県警察硬式野球部<br>県警桃太郎 | Y B S 播磨     |
| 8  | 中国・四国クラブ野球選手権<br>(決勝トーナメント) | 9/24              | ツネイシS                 | 松山フェニックス            | 倉敷ピーチジャックス   |
| 17 | 九州地区クラブ選手権                  | 10/15～2日間         | 平和リース・伊集院総合運動公園球場     | 苅田ビクトリーズ            | 宮崎福祉医療カレッジ   |

※ T→トーナメント

L→リーグ戦

LT→リーグ戦・決勝トーナメント方式を採用。

## 北海道地区ジュニア強化合宿 参加選手 22名

|    | 所属            | ポジション | 氏名     | フリガナ      | 年齢 | 生年月        | 出身高校    | 出身大学   | 身長  | 体重  | 投 | 打 | 在籍年数(年目) | 参加実績(回目) |
|----|---------------|-------|--------|-----------|----|------------|---------|--------|-----|-----|---|---|----------|----------|
| 1  | 日本製鉄室蘭シャークス   | P     | 鈴木 健介  | スズキ ケンスケ  | 23 | 1997/8/15  | 日体荏原高   | 富士大    | 180 | 83  | 右 | 右 | 3        | 初        |
| 2  | 日本製鉄室蘭シャークス   | P     | 遠藤 暉世己 | エントウ ヒロヨシ | 22 | 1998/9/6   | 稚内大谷高   | 青森大    | 187 | 84  | 右 | 右 | 2        | 2        |
| 3  | 航空自衛隊千歳       | P     | 三栖 龍馬  | ミセ リウマ    | 24 | 1996/8/22  | 北見柏陽高   | 星槎道都大  | 174 | 75  | 右 | 右 | 4        | 初        |
| 4  | 北海道ガス         | P     | 大城 祐樹  | オオキ ユウキ   | 24 | 1996/7/14  | 遠軽高     | 桐蔭横浜大  | 184 | 90  | 右 | 左 | 4        | 2        |
| 5  | 北海道ガス         | P     | 日暮 寛太  | ヒケル カンタ   | 22 | 1998/5/16  | 東京学館船橋高 | 國学院大   | 173 | 75  | 右 | 右 | 2        | 2        |
| 6  | 北海道ガス         | P     | 畑 賢志郎  | ハタ ケンシロウ  | 21 | 1999/9/29  | 北見柏陽高   | 北海学園大  | 186 | 90  | 右 | 右 | 1        | 初        |
| 7  | 北海道ガス         | P     | 海老原 丞  | エハラ ジョウ   | 22 | 1998/6/8   | 文星芸大付属高 | 仙台大    | 175 | 78  | 左 | 左 | 2        | 初        |
| 8  | J R北海道硬式野球クラブ | P     | 大崎 黎   | オサキ レイ    | 21 | 1999/8/27  | 智辯和歌山高  | 千葉敬愛大  | 174 | 74  | 右 | 右 | 1        | 初        |
| 9  | J R北海道硬式野球クラブ | P     | 内沢 航大  | ウチサカ ヒロキ  | 23 | 1997/9/19  | 八戸工大一高  | 法政大    | 198 | 100 | 右 | 左 | 3        | 初        |
| 10 | J R北海道硬式野球クラブ | C     | 南木 寿也  | ナノキ ヒロユキ  | 21 | 1999/8/28  | 桐蔭学院高   | 青山学院大  | 180 | 90  | 右 | 右 | 1        | 初        |
| 11 | 日本製鉄室蘭シャークス   | C/1B  | 田畑 瑛仁  | タノベ ヒロト   | 24 | 1996/10/8  | 浦和学院高   | 中央大    | 180 | 90  | 右 | 左 | 4        | 2        |
| 12 | 北海道ガス         | C     | 中林 健吾  | ナカバヤシ ケンゴ | 24 | 1996/8/9   | 三重高     | 早稲田大   | 177 | 83  | 右 | 右 | 4        | 2        |
| 13 | 北海道ガス         | SS    | 米満 凧   | ヨネミツ タカ   | 24 | 1997/1/9   | 敦賀気比高   | 奈良学園大  | 170 | 73  | 右 | 左 | 4        | 2        |
| 14 | 北海道ガス         | 3B    | 安田 大将  | ヤスタク ダイスケ | 23 | 1998/1/3   | 駒大苫小牧高  | 亜細亜大   | 178 | 85  | 右 | 左 | 3        | 2        |
| 15 | J R北海道硬式野球クラブ | 3B    | 片岡 新吾  | カタカ シンゴ   | 22 | 1998/7/2   | 札幌大谷高   | 苫小牧駒澤大 | 187 | 87  | 右 | 右 | 2        | 初        |
| 16 | J R北海道硬式野球クラブ | 3B/SS | 水木 海斗  | ミズキ カイト   | 23 | 1997/5/15  | 青森山田高   | 國学院大   | 178 | 81  | 右 | 左 | 3        | 2        |
| 17 | 日本製鉄室蘭シャークス   | OF    | 松井 惇   | マツイ ムツ    | 21 | 1999/12/12 | 東海大菅生高  | 関東学院大  | 183 | 81  | 右 | 左 | 1        | 初        |
| 18 | 日本製鉄室蘭シャークス   | OF    | 前田 偉吏  | マエダ ヱイ    | 23 | 1998/3/30  | 都城高     | 日本経済大  | 174 | 79  | 右 | 右 | 3        | 初        |
| 19 | 航空自衛隊千歳       | OF    | 古谷 成海  | コヤニ セカイ   | 23 | 1997/5/30  | 履正社高    | 日本大    | 168 | 68  | 右 | 左 | 3        | 初        |
| 20 | J R北海道硬式野球クラブ | OF    | 龍野 瞳依  | リウノ トウイ   | 22 | 1998/5/19  | 佐賀商高    | 専修大    | 186 | 83  | 右 | 左 | 2        | 2        |
| 21 | 北海道ガス         | OF    | 佐藤 慎平  | サトウ シンペイ  | 21 | 1999/11/14 | 白樺学園高   | 城西国際大  | 182 | 87  | 右 | 右 | 1        | 初        |
| 22 | 北海道ガス         | OF    | 高橋 謙太  | タカハシ ケンタ  | 24 | 1996/5/2   | 生光学園高   | 國学院大   | 181 | 86  | 右 | 左 | 4        | 2        |

## 東北・北信越地区ジュニア強化合宿 参加選手 21名

|    | 所属        | ポジション | 氏名     | フリガナ        | 年齢 | 生年月       | 出身高校   | 出身大学       | 身長  | 体重 | 投 | 打 | 在籍年数(年目) | 参加実績(回目) |
|----|-----------|-------|--------|-------------|----|-----------|--------|------------|-----|----|---|---|----------|----------|
| 1  | TDK       | P     | 権田 琉成  | ゴンドウ リウセイ   | 22 | 2020/1/28 | 上田西    | 明星         | 180 | 83 | 右 | 右 | 1        | 初        |
| 2  | TDK       | OF    | 北畠 隼人  | キタハタ シュン    | 24 | 1997/7/23 | 弘前学院聖愛 | 八戸         | 166 | 68 | 右 | 左 | 3        | 2        |
| 3  | 七十七銀行     | P     | 松葉 行人  | マツバ ヒロユキ    | 24 | 1998/4/30 | 東海大甲府  | 桜美林        | 177 | 78 | 右 | 左 | 2        | 初        |
| 4  | 七十七銀行     | C     | 石井 信次郎 | イシイ シンジロウ   | 27 | 1994/8/16 | 東海大甲府  | 東海         | 178 | 78 | 右 | 右 | 6        | 2        |
| 5  | JR東日本東北   | P     | 津高 弘樹  | ツカガ ヒロキ     | 22 | 2000/3/22 | 報徳学園   | 日本         | 183 | 83 | 左 | 左 | 1        | 初        |
| 6  | JR東日本東北   | P     | 工藤 陽平  | クドウ ヨウヘイ    | 22 | 2020/2/14 | 上田西    |            | 179 | 80 | 右 | 左 | 5        | 初        |
| 7  | JR東日本東北   | 3B    | 大西 蓮   | オオニシ レン     | 20 | 2002/4/2  | 履正社    |            | 183 | 90 | 右 | 右 | 2        | 初        |
| 8  | 日本製紙石巻    | 1B    | 中嶋 政弥  | ナカシマ マサユキ   | 31 | 1991/2/1  | PL学園   | 大阪学院       | 181 | 87 | 右 | 左 | 10       | 初        |
| 9  | 日本製紙石巻    | P     | 秋田 稜吾  | アキタ リョウゴ    | 22 | 2000/7/15 | 東海大相模  | 中部学院       | 180 | 80 | 右 | 右 | 1        | 初        |
| 10 | きらやか銀行    | P     | 武田 龍成  | タケタ リウセイ    | 24 | 1997/10/4 | 大曲工業   | 専修         | 176 | 78 | 右 | 右 | 3        | 初        |
| 11 | きらやか銀行    | 1B    | 石原 昂   | イシハラ ホウ     | 23 | 1998/5/16 | 湘南学院   | 敬愛         | 185 | 97 | 右 | 右 | 2        | 初        |
| 12 | バイタルネット   | P     | 永島 一樹  | エイシマ カズキ    | 24 | 1997/8/14 | 白岡     | 上武         | 182 | 82 | 右 | 右 | 3        | 初        |
| 13 | バイタルネット   | SS    | 津田 将治  | ツジタ マサル     | 22 | 1999/4/30 | 聖望学園   | 白鷗         | 173 | 75 | 右 | 右 | 1        | 初        |
| 14 | 伏木海陸運送    | P     | 下川 智隆  | シモガワ トモタカ   | 23 | 1999/3/18 | 佐賀学園   | 久留米工業      | 178 | 82 | 右 | 右 | 2        | 初        |
| 15 | 伏木海陸運送    | 2B    | 島 快莉   | シマ カイリ      | 24 | 1997/10/4 | 豊川     | 山梨学院       | 170 | 65 | 右 | 左 | 3        | 2        |
| 16 | 伏木海陸運送    | 1B    | 鈴木 哲   | スズキ テツ      | 22 | 1999/6/19 | 中京大中京  | 中部学院       | 181 | 86 | 右 | 左 | 1        | 初        |
| 17 | 伏木海陸運送    | OF    | 中田 航大  | ナカタ コウダイ    | 22 | 1999/5/8  | 佐世保実業  | 久留米        | 176 | 83 | 右 | 右 | 1        | 初        |
| 18 | 信越硬式野球クラブ | P     | 工藤 稜太  | クドウ リョウタ    | 22 | 1999/6/13 | 駒大苫小牧  | 東海大札幌キャンパス | 179 | 75 | 右 | 右 | 1        | 初        |
| 19 | ロキテクノ富山   | P     | 飯塚 亜希彦 | イヅカ アキヒコ    | 24 | 1997/9/8  | 上越     | 新潟医療福祉     | 181 | 80 | 右 | 右 | 3        | 2        |
| 20 | ロキテクノ富山   | P     | 伊藤 開生  | イトウ カイセイ    | 23 | 1998/5/30 | 成城     | 新潟医療福祉     | 187 | 85 | 右 | 左 | 2        | 2        |
| 21 | ロキテクノ富山   | P     | 澤柳 亮太郎 | サカヤキ リョウタロウ | 22 | 2000/3/8  | 明学東村山  | 明治学院       | 180 | 85 | 右 | 右 | 1        | 初        |

関東地区ジュニア強化合宿 参加選手 33名

|    | 所属       | ポジション | 氏名     | フリガナ      | 年齢 | 生年月        | 出身高校    | 出身大学  | 身長  | 体重 | 投 | 打 | 在籍年数(年目) | 参加実績(回目) |
|----|----------|-------|--------|-----------|----|------------|---------|-------|-----|----|---|---|----------|----------|
| 1  | 三菱重工East | P     | 長島 彰   | カガシマ アキラ  | 24 | 1997/9/10  | 中部大一高   | 中京学院大 | 178 | 81 | 右 | 左 | 3        | 2        |
| 2  | ENEOS    | P     | 加藤 三範  | カトリ ミツキ   | 23 | 1998/8/28  | 花巻東高    | 筑波大   | 182 | 82 | 左 | 左 | 2        | 2        |
| 3  | 東京ガス     | P     | 皆川 喬涼  | ミカワ タカヲ   | 22 | 1999/10/4  | 前橋育英    | 中央大   | 175 | 86 | 右 | 右 | 1        | 初        |
| 4  | 三菱重工East | P     | 森 恵名   | モリ ケイ     | 23 | 1999/7/28  | 富山第一    | 青山学院  | 174 | 85 | 右 | 右 | 1        | 初        |
| 5  | 東芝       | P     | 藤村 哲之  | フジムラ テリキ  | 24 | 1999/1/21  | 愛工大名電   | 横浜商科  | 180 | 88 | 左 | 左 | 2        | 初        |
| 6  | 東芝       | P     | 西村 王雅  | ニシムラ オウガ  | 18 | 2004/1/17  | 智辯学園    |       | 171 | 75 | 左 | 左 | 1        | 初        |
| 7  | ENEOS    | P     | 関根 智輝  | セキネ トモキ   | 23 | 1999/1/13  | 都立城東    | 慶応義塾  | 183 | 87 | 右 | 右 | 2        | 初        |
| 8  | JR東日本    | P     | 西田 洸太  | ニシダ コウタ   | 24 | 1998/7/10  | 大体大浪商高  |       | 178 | 81 | 右 | 右 | 6        | 2        |
| 9  | 東京ガス     | P     | 高橋 佑樹  | タカハシ ユキ   | 24 | 1997/10/9  | 川越東高    | 慶応義塾大 | 174 | 85 | 左 | 左 | 3        | 2        |
| 10 | 日立製作所    | P     | 青野 善行  | アヲノ ヨシユキ  | 25 | 1996/12/15 | 市立船橋高   | 国際武道大 | 181 | 84 | 右 | 右 | 4        | 2        |
| 11 | 日本製鉄鹿島   | P     | 大津 亮介  | オホツ リョウスケ | 23 | 1999/1/13  | 九産大九州   | 帝京大   | 176 | 67 | 右 | 左 | 2        | 2        |
| 12 | エイジック    | C     | 大川 拓巳  | オホカワ タクミ  | 25 | 1997/8/6   | 浦安      |       | 183 | 90 | 右 | 右 | 3        | 2        |
| 13 | 東京ガス     | C     | 加藤 雅樹  | カトリ マサキ   | 25 | 1997/5/19  | 早稲田実業   | 早稲田大  | 185 | 88 | 右 | 左 | 3        | 2        |
| 14 | 日本製鉄鹿島   | C     | 土居 竜丸  | ドイ イツマル   | 25 | 1996/11/21 | 岐阜各務野   | 愛知工大  | 178 | 85 | 右 | 右 | 4        | 2        |
| 15 | SUBARU   | C     | 後藤 克基  | ゴトウ ケキ    | 22 | 1999/8/26  | 滋賀学園    | 法政大   | 172 | 85 | 右 | 右 | 1        | 初        |
| 16 | Honda    | 2B    | 千野 啓二郎 | チノ ケイジロウ  | 25 | 1997/7/17  | 東海大相模高  | 東海大   | 178 | 83 | 右 | 左 | 3        | 2        |
| 17 | セガサミー    | 2B    | 中川 智裕  | ナカガワ トモヒロ | 25 | 1997/8/4   | 近大附高    | 近畿大   | 188 | 93 | 右 | 右 | 3        | 2        |
| 18 | ENEOS    | 2B    | 丸山 壮史  | マルヤマ マサシ  | 23 | 1999/6/8   | 広陵      | 早稲田   | 179 | 85 | 右 | 左 | 1        | 初        |
| 19 | 三菱重工East | 2B    | 中山 遼斗  | ナカヤマ リョウト | 23 | 1998/9/4   | 大阪桐蔭    | 国学院   | 173 | 78 | 右 | 右 | 2        | 初        |
| 20 | 東芝       | SS    | 田中 達朗  | タナカ タツロウ  | 25 | 1997/8/4   | 日大三     | 日大    | 181 | 79 | 右 | 左 | 4        | 2        |
| 21 | NTT東日本   | SS    | 中村 迅   | ナカムラ シン   | 23 | 1999/1/28  | 常総学院    | 法政大   | 183 | 86 | 右 | 左 | 2        | 初        |
| 22 | ENEOS    | SS    | 瀬戸西 純  | セトニシ ジュン  | 23 | 1998/8/24  | 慶応高     | 慶応義塾大 | 177 | 77 | 右 | 左 | 2        | 2        |
| 23 | 三菱重工East | SS    | 江越 啓太  | エゴシ ケイタ   | 25 | 1997/3/2   | 川崎工科高   | 神奈川大  | 177 | 78 | 右 | 左 | 4        | 2        |
| 24 | 日本通運     | SS    | 添田 真海  | ソエタ マミ    | 25 | 1997/6/19  | 作新学院高   | 明治大   | 170 | 70 | 右 | 左 | 4        | 2        |
| 25 | Honda    | SS    | 檜村 篤史  | ヒノムラ アツシ  | 24 | 1997/11/6  | 木更津総合高  | 早稲田大  | 182 | 88 | 右 | 右 | 3        | 2        |
| 26 | 日本製鉄鹿島   | SS    | 池間 誉人  | イケマ タクト   | 24 | 1998/1/15  | 糸満      | 専修大   | 177 | 83 | 右 | 左 | 6        | 2        |
| 27 | 日立製作所    | 3B    | 東 怜央   | ヒガシ レイ    | 22 | 1999/7/25  | 福岡大大濠   | 立教大   | 183 | 95 | 右 | 右 | 1        | 初        |
| 28 | 日本製鉄鹿島   | 3B    | 櫻村 昌樹  | オウムラ マサキ  | 22 | 2000/2/22  | 水城      | 常盤大   | 178 | 83 | 右 | 右 | 1        | 初        |
| 29 | JR東日本    | OF    | 菅田 大介  | スガタ ダイスケ  | 23 | 1997/12/27 | 京都共栄学園高 | 奈良学園大 | 187 | 85 | 左 | 左 | 2        | 2        |
| 30 | NTT東日本   | OF    | 火ノ浦 明正 | ヒノウラ アキマサ | 25 | 1997/5/26  | れいめい高   | 専修大   | 180 | 87 | 右 | 左 | 3        | 2        |
| 31 | 東京ガス     | OF    | 楠 研次郎  | スガノ ケンジロウ | 25 | 1996/9/26  | 東海大相模高  | 富士大   | 179 | 86 | 左 | 左 | 4        | 2        |
| 32 | 日本製鉄鹿島   | OF    | 生田目 忍  | ナマタメ ニノブ  | 25 | 1997/6/24  | 水戸工業高   | 星槎道都大 | 172 | 80 | 右 | 右 | 4        | 2        |
| 33 | ENEOS    | OF    | 度会 隆輝  | タカイ リュウキ  | 19 | 2002/10/4  | 横浜      |       | 183 | 83 | 右 | 左 | 2        | 初        |

東海地区ジュニア強化合宿 参加選手 31名

|    | 所属        | ポジション | 氏名     | フリガナ       | 年齢 | 生年月日       | 出身高校    | 出身大学 | 身長  | 体重 | 投 | 打 | 在籍年数(年目) | 参加実績(回目) |
|----|-----------|-------|--------|------------|----|------------|---------|------|-----|----|---|---|----------|----------|
| 1  | トヨタ自動車    | P     | 長谷部 銀次 | ハセベ キンジ    | 24 | 1998/7/29  | 中京大中京   | 慶應義塾 | 184 | 80 | 左 | 左 | 2        | 初        |
| 2  | トヨタ自動車    | P     | 吉野 光樹  | ヨシノ ヒキ     | 24 | 1998/7/19  | 九州学院    | 上武   | 176 | 78 | 右 | 右 | 2        | 初        |
| 3  | トヨタ自動車    | C     | 福井 章吾  | フカイ ショウゴ   | 23 | 1999/4/23  | 大阪桐蔭    | 慶應義塾 | 168 | 78 | 右 | 左 | 1        | 初        |
| 4  | トヨタ自動車    | 1B    | 今井 脩斗  | イマイ シュウ    | 23 | 1999/5/9   | 早大本庄    | 早稲田  | 178 | 95 | 右 | 右 | 1        | 初        |
| 5  | ヤマハ       | P     | 佐藤 廉   | サトウ レン     | 24 | 1998/12/28 | 修徳      | 共栄   | 178 | 70 | 左 | 左 | 2        | 初        |
| 6  | ヤマハ       | SS    | 相羽 寛太  | アイバ カンタ    | 20 | 2002/9/21  | 静岡      |      | 178 | 76 | 右 | 右 | 2        | 2        |
| 7  | ヤマハ       | OF    | 中田 悠斗  | ナカタ ユウト    | 23 | 1999/7/24  | 藤枝明誠    | 中央   | 182 | 80 | 右 | 左 | 1        | 初        |
| 8  | Honda鈴鹿   | 2B    | 中川 拓紀  | ナカガワ ヒロキ   | 23 | 1999/4/3   | 宇治山田商業  | 中央   | 181 | 76 | 右 | 左 | 1        | 初        |
| 9  | Honda鈴鹿   | OF    | 小川 晃太郎 | コガワ ショウタロウ | 24 | 1998/12/20 | 龍谷大平安   | 同志社  | 180 | 82 | 右 | 右 | 2        | 初        |
| 10 | 西濃運輸      | P     | 摺石 達哉  | ズイシ タツヤ    | 23 | 1999/10/23 | 福井工大福井  | 奈良学園 | 170 | 75 | 左 | 左 | 1        | 初        |
| 11 | 西濃運輸      | C     | 城野 達哉  | シロノ タツヤ    | 23 | 1999/4/5   | 武生商     | 中部   | 177 | 84 | 右 | 左 | 1        | 初        |
| 12 | 西濃運輸      | OF    | 丹下 大輝  | タナカ タケヒ    | 24 | 1998/10/8  | 名古屋国際   | 中部   | 180 | 75 | 右 | 右 | 2        | 初        |
| 13 | 東邦ガス      | 3B    | 宮下 隼輔  | ミヤノ シュンスケ  | 19 | 2003/5/9   | 大阪桐蔭    |      | 174 | 82 | 右 | 右 | 1        | 初        |
| 14 | 東邦ガス      | SS    | 高垣 鋭次  | タカガキ シゲツグ  | 24 | 1998/6/18  | 智辯学園和歌山 | 日本体育 | 181 | 87 | 右 | 右 | 2        | 2        |
| 15 | JR東海      | P     | 柳橋 巧人  | ヤナハシ タク    | 23 | 1999/9/14  | 金沢西     | 龍谷   | 178 | 75 | 右 | 左 | 1        | 初        |
| 16 | JR東海      | OF    | 布施 心海  | フセ コノミ     | 20 | 2002/8/31  | 明豊      |      | 170 | 73 | 右 | 右 | 2        | 初        |
| 17 | JR東海      | SS    | 佐々木 将太 | ササキ ショウタ   | 23 | 1999/6/8   | 金光大阪    | 愛知学院 | 170 | 75 | 右 | 左 | 1        | 初        |
| 18 | 日本製鉄東海REX | P     | 加藤 優弥  | カトウ ユウヤ    | 20 | 2002/5/29  | 金沢龍谷    |      | 176 | 83 | 右 | 右 | 2        | 2        |
| 19 | 日本製鉄東海REX | C     | 笹倉 大輔  | ササクラ ダイスケ  | 24 | 1998/12/8  | 東洋大姫路   | 東洋   | 182 | 85 | 右 | 左 | 2        | 初        |
| 20 | 日本製鉄東海REX | OF    | 吉位 翔伍  | ヨシイ ショウゴ   | 24 | 1998/10/24 | 中京      | 中京学院 | 178 | 82 | 右 | 左 | 2        | 初        |
| 21 | 王子        | P     | 高島 泰都  | タカシマ タイト   | 23 | 1999/12/3  | 滝川西     | 明治   | 180 | 77 | 右 | 右 | 1        | 初        |
| 22 | 王子        | SS    | 山口 乃義  | ヤマグチ ノリノブ  | 23 | 1999/7/31  | 天理      | 立命館  | 176 | 77 | 右 | 右 | 1        | 初        |
| 23 | 三菱自動車岡崎   | P     | 富田 蓮   | トミダ レン     | 21 | 2001/9/6   | 大垣商業    |      | 175 | 71 | 左 | 左 | 3        | 初        |
| 24 | 三菱自動車岡崎   | 3B    | 菅原 裕太  | スガハラ ヒロタ   | 23 | 1999/5/4   | 日大藤沢    | 日本   | 172 | 75 | 右 | 左 | 1        | 初        |
| 25 | 三菱自動車岡崎   | SS    | 内藤 幹太  | ナイン トシタ    | 24 | 1998/7/15  | 日川      | 東京情報 | 166 | 70 | 右 | 左 | 2        | 初        |
| 26 | 東海理化      | P     | 金田 悠太郎 | カナダ ユウタロウ  | 24 | 1998/10/8  | 厚木北     | 帝京   | 176 | 71 | 右 | 右 | 2        | 2        |
| 27 | 東海理化      | OF    | 武藤 健司  | ムトウ ケンジ    | 25 | 1998/3/22  | 愛工大名電   | 中部学院 | 175 | 75 | 左 | 左 | 3        | 初        |
| 28 | 東海理化      | OF    | 木村 大輝  | キムラ タケヒ    | 21 | 2001/5/28  | 下関国際    |      | 172 | 71 | 左 | 左 | 3        | 初        |
| 29 | ジェイプロジェクト | P     | 三木 樹   | ミキ イキ      | 23 | 2000/1/18  | 加古川南    | 上武   | 178 | 78 | 右 | 右 | 1        | 初        |
| 30 | ジェイプロジェクト | P     | 塩本 周平  | シホモ シユウヘイ  | 24 | 1998/5/30  | 滝川二     | 東北福祉 | 178 | 83 | 右 | 左 | 2        | 初        |
| 31 | ジェイプロジェクト | 1B    | 和辻 大輝  | ワツジ タケヒ    | 23 | 1999/7/3   | 三重      | 国士館  | 177 | 74 | 右 | 左 | 1        | 初        |

## 近畿地区ジュニア強化合宿 参加選手 25名

|    | 所属       | ポジション | 氏名     | フリガナ       | 年齢 | 生年月        | 出身高校    | 出身大学  | 身長  | 体重 | 投 | 打 | 在籍年数(年目) | 参加実績(回目) |
|----|----------|-------|--------|------------|----|------------|---------|-------|-----|----|---|---|----------|----------|
| 1  | 三菱重工West | P     | 竹田 祐   | タケダ ユウ     | 22 | 1999/7/5   | 履正社高    | 明治大学  | 184 | 90 | 右 | 右 | 1        | 初        |
| 2  | 大阪ガス     | P     | 宮本 大勢  | ミヤモト タイセイ  | 22 | 1999/12/4  | 大体大浪商   |       | 182 | 85 | 左 | 左 | 5        | 初        |
| 3  | 日鉄広畑     | P     | 神頭 剛   | カネガシ タツ    | 23 | 1999/4/7   | 関西高     |       | 187 | 83 | 右 | 右 | 5        | 初        |
| 4  | 日本生命     | P     | 船越 孝志朗 | フナゴシ タカシロウ | 23 | 1999/3/9   | 九産大九州高  | 九州産大  | 173 | 74 | 右 | 右 | 2        | 初        |
| 5  | 日本生命     | P     | 吉高 壮   | ヨシタカ シウ    | 23 | 1998/10/18 | 明石商高    | 日体大   | 173 | 76 | 右 | 左 | 2        | 初        |
| 6  | パナソニック   | P     | 井奥 勲太  | イノケ 勲太     | 22 | 1999/11/30 | 立正大湊南高  | 天理大   | 173 | 75 | 左 | 左 | 1        | 初        |
| 7  | ニチダイ     | P     | 成亥 颯一郎 | ナカイ サツイチロウ | 22 | 1999/7/16  | 奈良大付高   | 帝京大   | 178 | 87 | 右 | 右 | 1        | 初        |
| 8  | 三菱重工West | C     | 捨尾 昌哉  | シユウオ マサヤ   | 20 | 2001/12/8  | 奈良大付高   |       | 178 | 89 | 右 | 右 | 2(1)     | 初        |
| 9  | 日鉄広畑     | C     | 小出 凌太郎 | コイデ リョウタロウ | 23 | 1998/8/11  | 長崎商高    | 日本文理大 | 171 | 84 | 右 | 右 | 2        | 初        |
| 10 | パナソニック   | C     | 久保田 拓真 | クボタ タカマ    | 22 | 1999/8/13  | 津田学園高   | 関西大   | 183 | 98 | 右 | 右 | 1        | 初        |
| 11 | NTT西日本   | IF    | 平良 竜哉  | ヒララ リュウヤ   | 23 | 1998/7/9   | 前原高     | 九州共立大 | 170 | 78 | 右 | 右 | 2        | 初        |
| 12 | NTT西日本   | IF    | 泉口 友汰  | イズミガチ ユウタ  | 23 | 1999/5/17  | 大阪桐蔭高   | 青山学院大 | 178 | 80 | 右 | 左 | 1        | 初        |
| 13 | 三菱重工West | IF    | 湯口 郁美  | ユヅキ イクミ    | 23 | 1998/10/2  | 大垣日大高   | 大阪商大  | 171 | 70 | 右 | 左 | 2        | 初        |
| 14 | 三菱重工West | IF    | 中山 将太  | ナカヤマ ショウタ  | 25 | 1997/5/15  | 市立和歌山高  | 中部学院大 | 171 | 84 | 右 | 右 | 2(1)     | 初        |
| 15 | ミキハウス    | IF    | 渡邊 宏祐  | ワタナベ ヒロユキ  | 22 | 1999/10/20 | 桐光学園高   | 神奈川大  | 169 | 65 | 右 | 左 | 1        | 初        |
| 16 | ミキハウス    | IF    | 田中 秀政  | タナカ ヒデマサ   | 25 | 1996/10/4  | 明德義塾高   | 天理大   | 176 | 89 | 右 | 右 | 4        | 初        |
| 17 | 日本新薬     | IF    | 武田 登生  | タケダ トウイ    | 23 | 1999/6/17  | 中央学院高   | 中央学院大 | 170 | 72 | 右 | 左 | 1        | 初        |
| 18 | 三菱重工West | OF    | 佐藤 悠暉  | サトウ ユウキ    | 23 | 1998/8/6   | 飛龍高     | 東北福祉大 | 185 | 86 | 右 | 左 | 2        | 初        |
| 19 | ミキハウス    | OF    | 猪原 隆雅  | イノハラ リュウカ  | 22 | 2000/2/8   | 大冠高     | 日体大   | 177 | 86 | 右 | 右 | 1        | 初        |
| 20 | 日本新薬     | OF    | 若林 将平  | ワカバヤ ショウヘイ | 22 | 2000/3/3   | 履正社高    | 慶応大   | 182 | 90 | 右 | 右 | 1        | 初        |
| 21 | 大阪ガス     | OF    | 橋本 典之  | ハシモト ノリキ   | 22 | 2000/1/3   | 出雲高     | 慶応大   | 166 | 70 | 左 | 左 | 1        | 初        |
| 22 | 大阪ガス     | OF    | 三井 健右  | ミツイ ケンゴ    | 24 | 1998/6/9   | 大阪桐蔭高   | 立教大   | 186 | 95 | 右 | 左 | 2        | 初        |
| 23 | 日本生命     | OF    | 藤本 舜   | フジモト シユン   | 22 | 1999/10/9  | 秀岳館高    | 中部学院大 | 174 | 72 | 右 | 左 | 1        | 初        |
| 24 | 日本生命     | OF    | 竹村 陸   | タケムラ リク    | 24 | 1997/8/21  | 神戸国際大付高 | 近畿大   | 173 | 80 | 右 | 右 | 3        | 初        |
| 25 | パナソニック   | OF    | 三宅 浩史郎 | ミヤケ コウシロウ  | 24 | 1998/4/5   | 神港学園高   | 立命館大  | 180 | 85 | 右 | 左 | 2        | 初        |

※通算3年目

※通算3年目



中四国九州地区ジュニア強化合宿 参加選手 30名

|    | 所属             | ポジション | 氏名     | フリガナ       | 年齢 | 生年月        | 出身高校    | 出身大学    | 身長  | 体重 | 投 | 打 | 在籍年数(年目) | 参加実績(回目) |
|----|----------------|-------|--------|------------|----|------------|---------|---------|-----|----|---|---|----------|----------|
| 1  | シティーライト岡山      | P     | 金津 知泰  | カナツ トモヤス   | 24 | 1998/4/3   | 明德義塾    | 拓殖大     | 177 | 76 | 右 | 右 | 2        | 初        |
| 2  | JFE西日本         | P     | 津山 裕希  | ツヤマ ユウキ    | 25 | 1997/9/9   | 明秀学園日立  | 中部学院大   | 172 | 77 | 右 | 右 | 3        | 2        |
| 3  | JR西日本          | P     | 石黒 佑弥  | イシグロ ユウヤ   | 20 | 2001/6/20  | 星城      |         | 180 | 82 | 右 | 右 | 3        | 2        |
| 4  | 日鉄ステンレス山口シーガルズ | P     | 中村 敏毅  | ナカムラ トシキ   | 25 | 1996/9/12  | 西市      | 九州国際大   | 184 | 88 | 右 | 右 | 4        | 初        |
| 5  | 三菱自動車倉敷オーシャンズ  | P     | 未野 雄大  | スエノ ユウダイ   | 26 | 1998/6/2   | 報徳学園    | 関西国際大   | 180 | 77 | 左 | 左 | 2        | 初        |
| 6  | ツネイシブルーパイレーツ   | P     | 有馬 太玖登 | アリマ タクト    | 20 | 2002/5/9   | 都城東     |         | 175 | 83 | 右 | 右 | 2        | 2        |
| 7  | JFE西日本         | C     | 後藤 将太  | ゴトウ ショウタ   | 24 | 1998/6/2   | 奈良大付属   | 帝京大     | 179 | 81 | 右 | 右 | 2        | 2        |
| 8  | JR西日本          | 3B    | 土居 拓海  | ドイ タクミ     | 20 | 2001/8/28  | 広島新庄    |         | 175 | 76 | 右 | 右 | 3        | 初        |
| 9  | JFE西日本         | 3B    | 新田 旬希  | ニツタ シュンキ   | 22 | 1999/12/7  | 市立呉     | 駒沢大     | 185 | 90 | 右 | 左 | 1        | 初        |
| 10 | 日鉄ステンレス山口シーガルズ | C     | 田中 竜太  | タナカ リュウタ   | 22 | 1999/11/28 | 防府商工    | 松山大     | 174 | 80 | 右 | 右 | 1        | 初        |
| 11 | 伯和ビクトリーズ       | P     | 谷 優希   | タニ ユウキ     | 22 | 1999/12/7  | 西舞鶴     | 福井工業大   | 186 | 94 | 右 | 右 | 1        | 初        |
| 12 | Honda熊本        | P     | 高橋 聖人  | タカハシ マサト   | 23 | 1999/12/22 | 小諸商高    | 明治大     | 172 | 87 | 右 | 右 | 1        | 初        |
| 13 | Honda熊本        | P     | 内田 了介  | ウチダ リョウスケ  | 19 | 2002/11/24 | 埼玉栄高    |         | 182 | 81 | 右 | 右 | 2        | 2        |
| 14 | Honda熊本        | P     | 片山 雄貴  | カタヤマ ユウキ   | 28 | 1993/8/8   | 福岡工大城東高 | 駒澤大     | 179 | 78 | 右 | 右 | 5(2)     | 初        |
| 15 | Honda熊本        | C     | 竹葉 章人  | タケバ アキヒト   | 24 | 1998/5/22  | 龍谷大平安高  | 立教大     | 175 | 85 | 右 | 右 | 2        | 初        |
| 16 | Honda熊本        | C     | 丸山 竜治  | マルヤマ リュウジ  | 21 | 2000/9/4   | 熊本工業高   |         | 176 | 84 | 右 | 右 | 4        | 初        |
| 17 | 宮崎梅田学園         | 2B・SS | 竇田 和也  | ホウタ カズヤ    | 22 | 2000/3/27  | 都城商業高   | 宮崎産業経営大 | 172 | 75 | 右 | 左 | 1        | 初        |
| 18 | JR九州           | P     | 鷺崎 淳   | ワシザキ ジュン   | 25 | 1998/3/10  | 創成館高    | 近畿大     | 178 | 84 | 左 | 左 | 3        | 初        |
| 19 | JR九州           | OF    | 山脇 彰太  | ヤマワキ ショウタ  | 23 | 1999/7/28  | 九州国際大附高 | 上武大     | 173 | 73 | 右 | 左 | 1        | 初        |
| 20 | 西部ガス           | 3B    | 井手 隼斗  | イデ ハヤト     | 28 | 1994/7/11  | 修猷館高    | 同志社大    | 174 | 75 | 右 | 左 | 6        | 初        |
| 21 | 西部ガス           | OF    | 平野 友都  | ヒラノ ユウト    | 23 | 1999/3/8   | 佐賀商業高   | 亜細亜大    | 174 | 84 | 右 | 右 | 2        | 初        |
| 22 | KMGホールディングス    | OF    | 宮木 紳道  | ミヤキ シンドウ   | 24 | 1998/7/26  | 日大三高    | 日本体育大   | 168 | 78 | 左 | 左 | 2        | 初        |
| 23 | 四国銀行           | P     | 佐田 涼介  | サダ リョウスケ   | 25 | 1997/5/7   | 明德高     | 拓殖大     | 180 | 77 | 右 | 右 | 3        | 2        |
| 24 | JR四国           | P     | 上谷 和大  | ウエタニ カズヒロ  | 23 | 1998/11/28 | 今治北高    | 龍谷大     | 178 | 75 | 右 | 右 | 2        | 2        |
| 25 | JR四国           | P     | 石丸 慶次郎 | イシマル ケイジロウ | 23 | 1998/8/12  | 西条      | 関西学院大   | 171 | 78 | 左 | 左 | 2        | 初        |
| 26 | JR四国           | SS    | 琉 尚矢   | リュウ ナオヤ    | 22 | 1999/8/11  | 明豊高     | 立命大     | 173 | 77 | 右 | 右 | 1        | 初        |
| 27 | 四国銀行           | 3B    | 大北 海斗  | オオキタ カイト   | 23 | 1998/8/6   | 明德高     | 拓殖大     | 183 | 85 | 右 | 右 | 2        | 2        |
| 28 | 四国銀行           | 1B    | 藤井 拓海  | フジイ タクミ    | 23 | 1999/4/8   | 英明高     | 拓殖大     | 181 | 92 | 右 | 右 | 1        | 初        |
| 29 | 四国銀行           | OF    | 大谷 雄志  | オオタニ ユウシ   | 22 | 1999/11/14 | 今治北高    | 神戸学院大   | 177 | 82 | 右 | 右 | 1        | 初        |
| 30 | JR四国           | OF    | 山根 一輝  | ヤマネ カズキ    | 22 | 2000/1/4   | 岡山理大付   | 桐蔭横浜大   | 171 | 80 | 右 | 左 | 1        | 初        |

※通算7年目

| ① 社会人日本代表 選考合宿参加者リスト (22名) 東京 2022年6月26日(日)～28日(火) |        |            |          |     |        |             |         |        |
|--|--------|------------|----------|-----|--------|-------------|---------|--------|
| 氏名   | フリガナ   | 生年月日       | ポジション    | 投・打 | 所属チーム名 | 出身校         |         |        |
|  |        |            |          |     |        | 高校          | 大学      |        |
| 1  | 堀 誠    | ホリ マコト     | 95.2.27  | 投手  | 右・右    | N T T 東 日 本 | 日本航空高   | 立正大    |
| 2  | 三宮 舜   | サンノミヤ シュン  | 93.5.30  | 投手  | 左・左    | 明 治 安 田 生 命 | 慶應義塾高   | 慶應大    |
| 3  | 小孫 竜二  | コマゴ リュウジ   | 97.9.15  | 投手  | 右・右    | 鷺 宮 製 作 所   | 遊学館高    | 創価大    |
| 4  | 鈴木 大貴  | スズキ ヒロキ    | 97.8.27  | 投手  | 右・右    | T D K       | 福島東高    | 流通経済大  |
| 5  | 小島 康明  | オシマ ヤスアキ   | 92.7.20  | 投手  | 右・右    | き ら や か 銀 行 | 下妻二高    | 東京農業大  |
| 6  | 木南 了   | キナミ リョウ    | 92.4.10  | 捕手  | 右・右    | 日 本 通 運     | 千葉経済大附高 | 帝京大    |
| 7  | 辻野 雄大  | ツジノ タケヒロ   | 93.6.16  | 捕手  | 右・左    | H o n d a   | 波崎柳川高   | 白鷗大学   |
| 8  | 渡辺 和哉  | ワタナベ カズヤ   | 94.1.2   | 捕手  | 右・右    | J R 東 日 本   | 文星芸大附高  | 専修大    |
| 9  | 百目鬼 浩太 | ドウメキ コウタ   | 97.3.9   | 内野手 | 右・右    | 信越硬式野球クラブ   | 東海大浦安高  | 東海大北海道 |
| 10   | 下川 知弥  | シモカワ カズヤ   | 92.10.22 | 内野手 | 右・左    | N T T 東 日 本 | 筑陽学園高   | 駒澤大    |
| 11   | 森下 翔平  | モリシタ ショウヘイ | 94.6.23  | 内野手 | 右・右    | 日 立 製 作 所   | 東海大相模高  | 東海大    |
| 12   | 喜納 淳弥  | キノウ ジュンヤ   | 92.10.20 | 内野手 | 右・左    | N T T 東 日 本 | 成立学園高   | 桐蔭横浜大  |
| 13   | 中川 智裕  | ナカガワ トモヒロ  | 97.8.4   | 内野手 | 右・右    | セ ガ サ ミ ー   | 近畿大附高   | 近畿大    |
| 14   | 稲垣 誠也  | イナガキ セイヤ   | 95.12.29 | 内野手 | 右・左    | 日 本 通 運     | 明豊高     | 中部学院大  |
| 15   | 平山 快   | ヒラヤマ カイ    | 96.4.28  | 内野手 | 右・右    | J F E 東 日 本 | 東海大相模高  | 東海大    |
| 16   | 向山 基生  | ムコヤマ モトキ   | 96.7.5   | 外野手 | 右・右    | N T T 東 日 本 | 法政二高    | 法政大    |
| 17   | 佐藤 竜彦  | サトウ タツヒコ   | 94.11.21 | 外野手 | 右・右    | H o n d a   | 国学院久我山高 | 立教大    |
| 18   | 笹川 晃平  | ササガワ コウヘイ  | 94.4.21  | 外野手 | 右・右    | 東 京 ガ ス     | 浦和学院高   | 東洋大    |
| 19   | 佐藤 拓也  | サトウ タクヤ    | 94.8.12  | 外野手 | 右・左    | J R 東 日 本   | 浦和学院高   | 立教大    |
| 20   | 長澤 壮徒  | ナガサワ マサト   | 94.10.4  | 外野手 | 右・右    | N T T 東 日 本 | 甲府工高    | 上武大    |

| ② 社会人日本代表 選考合宿参加者リスト (20名) 大阪 2022年6月29日(水)～7月1日(金) |        |             |          |     |        |                 |          |        |
|---|--------|-------------|----------|-----|--------|-----------------|----------|--------|
| 氏名  | フリガナ   | 生年月日        | ポジション    | 投・打 | 所属チーム名 | 出身校             |          |        |
|   |        |             |          |     |        | 高校              | 大学       |        |
| 1   | 船迫 大雅  | フナバサマ ヒロマサ  | 96.10.16 | 投手  | 右・左    | 西 濃 運 輸         | 聖光学院高    | 東日本国際大 |
| 2   | 嘉陽 宗一郎 | カヨウ シュウイチロウ | 95.11.15 | 投手  | 右・右    | ト ヨ タ 自 動 車     | 松山聖陵高    | 亜細亜大   |
| 3   | 森田 駿哉  | モリタ シュンヤ    | 97.2.11  | 投手  | 左・左    | H o n d a 鈴 鹿   | 富山商業高    | 法政大    |
| 4   | 菊池 大樹  | キクチ ダイキ     | 93.5.21  | 投手  | 右・右    | 四 国 銀 行         | 八幡浜高     | 龍谷大    |
| 5   | 佐竹 功年  | サタケ カツシ     | 83.10.14 | 投手  | 右・右    | ト ヨ タ 自 動 車     | 土庄高      | 早稲田大   |
| 6   | 岩本 喜照  | イワモト キシヨウ   | 95.3.3   | 投手  | 右・右    | 日 本 新 薬         | 常葉学園菊川高  | 九州共立大  |
| 7   | 淵上 佳輝  | フチガミ ヨシキ    | 97.6.20  | 投手  | 右・右    | ト ヨ タ 自 動 車     | 堀越高      | 星槎道都大  |
| 8   | 辻本 勇樹  | ツジモト ユウキ    | 96.4.27  | 捕手  | 右・左    | N T T 西 日 本     | 北海高      | 仙台大    |
| 9   | 長 彦成   | オサ イッセイ     | 96.6.26  | 捕手  | 右・右    | H o n d a 鈴 鹿   | 智辯学園和歌山高 | 駒澤大    |
| 10  | 柴原 健介  | シバハラ ケンスケ   | 91.4.16  | 捕手  | 右・右    | 東 芝             | 履正社高     | 日本大    |
| 11  | 北村 祥治  | キタムラ ショウジ   | 94.1.23  | 内野手 | 右・右    | ト ヨ タ 自 動 車     | 星稜高      | 亜細亜大   |
| 12  | 福永 裕基  | フクナガ ヒロキ    | 96.9.16  | 内野手 | 右・右    | 日 本 新 薬         | 天理高      | 専修大    |
| 13  | 青柳 匠   | アオヤギ ショウ    | 89.12.7  | 内野手 | 右・右    | 大 阪 ガ ス         | 金光学園高    | 亜細亜大   |
| 14  | 金子 聖史  | カネコ トシフミ    | 93.1.13  | 内野手 | 右・右    | 東 芝             | 飯塚高      | 九州共立大  |
| 15  | 矢野 幸耶  | ヤノ ユキヤ      | 94.7.30  | 内野手 | 右・左    | 三 菱 重 工 E a s t | 福岡第一高    | 北陸大    |
| 16  | 逢澤 峻介  | アイザワ リョウスケ  | 96.9.26  | 外野手 | 左・左    | ト ヨ タ 自 動 車     | 関西高      | 明治大    |
| 17  | 藤井 健平  | フジイ ケンペイ    | 97.11.13 | 外野手 | 左・左    | N T T 西 日 本     | 大阪桐蔭高    | 東海大    |
| 18  | 鈴木 聖史  | スズキ セイフ     | 97.2.26  | 外野手 | 右・左    | J R 東 日 本 東 北   | 東北高      | 桐蔭横浜大  |
| 19  | 望月 直也  | モチツキ ナオヤ    | 95.8.9   | 外野手 | 右・右    | トヨタ自動車東日本       | 盛岡大附高    |        |
| 20  | 石黒 凌   | イシグロ リョウ    | 95.5.31  | 外野手 | 右・右    | 日 本 製 紙 石 巻 高   | 北海学園札幌高  | 星槎道都大  |

スタッフ

|          |        |                                  |
|----------|--------|----------------------------------|
| チームリーダー  | 坂口 雅久  | 全日本野球協会                          |
| 監督       | 石井 章夫  | JABAアスリート委員会委員長                  |
| ヘッドコーチ   | 内川 義久  | ヘッドコーチ/JABAアスリート委員会委員            |
| コーチ      | 加藤 徹   | JABAアスリート委員会地域部会委員               |
| コーチ      | 甲元 訓   | HONDA (GM)                       |
| フィジカル    | 染谷 達次郎 | JABAアスリート委員会委員                   |
| メンタル     | 布施 努   | JABAアスリート委員会委員                   |
| バイオメカニクス | 神事 努   | JABAアスリート委員会委員                   |
| ドクター     | 可知 芳則  | JABAアスリート委員会委員                   |
| トレーナー    | 佐藤 照巳  | SEB体育企画/JFE西日本トレーナー              |
| バイオメカニクス | 島 孝明   | 國學院大學/BASEBALL ANALYST TEAM RAUD |
| 事務局      | 佐藤 栄一  | 日本野球連盟                           |

第4回 WBSC U-23 ワールドカップ 代表選手一覧

|    | ポジション | 背番号 | 氏名     |            | 生年月日      | 身長  | 体重 | 投 | 打 | 所属チーム名       | 出身校    |            |
|----|-------|-----|--------|------------|-----------|-----|----|---|---|--------------|--------|------------|
|    |       |     |        |            |           |     |    |   |   |              | 高校     | 大学         |
| 1  | 投手    | 11  | 澤柳 亮太郎 | ササキ リョウタロウ | 2000/3/8  | 180 | 85 | 右 | 右 | ロキテクノ富山      | 明学東村山高 | 明治学院大      |
| 2  | 投手    | 12  | 柳橋 巧人  | ヤナギハシ タクト  | 1999/9/14 | 178 | 75 | 右 | 左 | JR東海         | 金沢西高   | 龍谷大        |
| 3  | 投手    | 13  | 富田 蓮   | トミダ レン     | 2001/9/6  | 175 | 79 | 左 | 左 | 三菱自動車岡崎      | 大垣商高   |            |
| 4  | 投手    | 15  | 谷 優希   | タニ ユウキ     | 1999/12/7 | 186 | 94 | 右 | 右 | 伯和ピクトリース     | 西舞鶴高   | 福井工大       |
| 5  | 投手    | 16  | 片山 楽生  | カタヤマ ライク   | 2002/10/7 | 177 | 81 | 右 | 左 | NTT東日本       | 白樺学園高  |            |
| 6  | 投手    | 17  | 藤村 哲之  | フジムラ テツヒ   | 1999/1/21 | 180 | 88 | 左 | 左 | 東芝           | 愛工大名電高 | 横浜商大       |
| 7  | 投手    | 18  | 工藤 稜太  | クドウ リョウタ   | 1999/6/13 | 179 | 75 | 右 | 右 | 信越硬式野球クラブ    | 駒大苫小牧高 | 東海大札幌キャンパス |
| 8  | 投手    | 19  | 権田 琉成  | ゴンドウ リウセイ  | 2000/1/28 | 180 | 83 | 右 | 右 | TDK          | 上田西高   | 明星大        |
| 9  | 捕手    | 2   | 城野 達哉  | シロノ タツヤ    | 1999/4/5  | 177 | 84 | 右 | 左 | 西濃運輸         | 武生商高   | 中部大        |
| 10 | 捕手    | 5   | 南木 寿也  | ナノキ ヒロキ    | 1999/8/28 | 180 | 90 | 右 | 右 | JR北海道硬式野球クラブ | 桐蔭学園高  | 青山学院大      |
| 11 | 捕手    | 27  | 丸山 竜治  | マルヤマ リウジ   | 2000/9/4  | 176 | 84 | 右 | 右 | Honda熊本      | 熊本工高   |            |
| 12 | 内野手   | 1   | 中川 拓紀  | ナカガワ タツキ   | 1999/4/3  | 181 | 76 | 右 | 左 | Honda鈴鹿      | 宇治山田商高 | 中央大        |
| 13 | 内野手   | 3   | 大西 蓮   | オオニシ レン    | 2002/4/2  | 183 | 90 | 右 | 右 | JR東日本東北      | 履正社高   |            |
| 14 | 内野手   | 6   | 櫻村 昌樹  | サクラムラ マサキ  | 2000/2/22 | 178 | 83 | 右 | 右 | 日本製鉄鹿島       | 水城高    | 常磐大        |
| 15 | 内野手   | 9   | 中村 迅   | ナカムラ ジン    | 1999/1/28 | 183 | 86 | 右 | 左 | NTT東日本       | 常総学院高  | 法政大        |
| 16 | 内野手   | 25  | 藤井 拓海  | フジイ タクミ    | 1999/4/8  | 181 | 92 | 右 | 右 | 四国銀行         | 英明高    | 拓殖大        |
| 17 | 内野手   | 29  | 相羽 寛太  | アイバ カンタ    | 2002/9/21 | 178 | 76 | 右 | 右 | ヤマハ          | 静岡高    |            |
| 18 | 外野手   | 4   | 橋本 典之  | ハシモト ノリキ   | 2000/1/3  | 166 | 70 | 左 | 左 | 大阪ガス         | 出雲高    | 慶應義塾大      |
| 19 | 外野手   | 7   | 齋田 海斗  | サイタ カイト    | 1999/1/19 | 180 | 81 | 右 | 左 | TDK          | 仙台育英高  | 東日本国際大     |
| 20 | 外野手   | 10  | 丸山 壮史  | マルヤマ マサシ   | 1999/6/8  | 179 | 85 | 右 | 左 | ENEOS        | 広陵高    | 早稲田大       |
| 21 | 外野手   | 24  | 中田 悠斗  | ナカタ ユウト    | 1999/7/24 | 182 | 80 | 右 | 左 | ヤマハ          | 藤枝明誠高  | 中央大        |
| 22 | 外野手   | 26  | 平野 友都  | ヒラノ ユト     | 1999/3/8  | 174 | 84 | 右 | 右 | 西部ガス         | 佐賀商高   | 亜細亜大       |
| 23 | 外野手   | 28  | 猪原 隆雅  | イハラ リュウカ   | 2000/2/3  | 177 | 86 | 右 | 右 | ミキハウス        | 大冠高    | 日本体育大      |

スタッフ

|    |             |    |       |  |
|----|-------------|----|-------|--|
| 1  | 団長          |    | 坂口 雅久 | 全日本野球協会                                      |
| 2  | 監督          | 71 | 石井 章夫 | 東京ガス   |
| 3  | ヘッドコーチ      | 72 | 内川 義久 | 細山田商事  |
| 4  | コーチ         | 77 | 加藤 徹  | 日鉄テクノロジー                                     |
| 5  | コーチ         | 78 | 甲元 訓  | 本田技研工業                                       |
| 6  | スポーツサイコロジスト |    | 布施 努  | Tsutomu FUSE, PhD Sports Psychology Services |
| 7  | ドクター        |    | 可知 芳則 | 高島平中央総合病院                                    |
| 8  | トレーナー       |    | 佐藤 照己 | SEB体育企画/JFE西日本トレーナー                          |
| 9  | クオリティコントロール |    | 島 孝明  | 國學院大学/BASEBALL ANALYST TEAM RAUD             |
| 10 | 総務          |    | 佐藤 栄一 | 日本野球連盟                                       |

## U-12日本代表(侍ジャパン)メンバー表

| NO | 背番号 | 役職       | 名前    | ふりがな     | 所属                   |
|----|-----|----------|-------|----------|----------------------|
| 1  |     | 団長(渉外兼務) | 三田 正志 | みた ただし   | リトルリーグ               |
| 2  | 30  | 監督       | 井端 弘和 | いばた ひろかず | NPBエンタープライズ          |
| 3  | 29  | コーチ      | 吉見 一起 | よしみ かずき  | NPBエンタープライズ          |
| 4  | 28  | コーチ      | 深水 輝希 | ふかみ こうき  | ポニーリーグ               |
| 5  | 27  | コーチ      | 本橋 樹  | もとはし たつき | ボーイズリーグ              |
| 6  |     | トレーナー    | 鈴木 哲也 | すずき てつや  | Keep On Conditioning |
| 7  |     | ドクター     | 都賀 誠二 | つが せいじ   | 太田総合病院整形外科           |

| NO | 背番号 | ポジション<br>(左から出場機会が多い順) | 氏名     | よみ         | 学年 | リーグ     | 居住地      | チーム名       | 所属学校名         | 身長  | 体重 | 投打  | 備考 |
|----|-----|------------------------|--------|------------|----|---------|----------|------------|---------------|-----|----|-----|----|
| 1  | 11  | 投、三、外                  | 石川 莉大  | イシカワ リオ    | 中1 | リトルシニア  | 埼玉県東松山市  | 熊谷リトルシニア   | 東松山市立南中学校     | 170 | 57 | 右・右 |    |
| 2  | 9   | 投、三、遊                  | 杉田 元一郎 | スギタ ゲンイチロウ | 小6 | リトルリーグ  | 茨城県笠間市   | 友部リトルリーグ   | 笠間市立笠間小学校     | 155 | 55 | 右・右 |    |
| 3  | 4   | 二、三、遊                  | 海老原 奏太 | エビハラソウタ    | 中1 | ボーイズリーグ | 横浜市青葉区   | 東京城南ボーイズ   | 横浜市立山内中学校     | 148 | 44 | 右・右 |    |
| 4  | 2   | 投、捕、一、二、三              | 周東 希虎  | スドウ キトラ    | 中1 | ボーイズリーグ | 東京都目黒区   | 東京城南ボーイズ   | 目黒区立大島中学校     | 162 | 63 | 右・左 |    |
| 5  | 12  | 投、二、遊                  | 林 虎之介  | ハヤシトラノスケ   | 小6 | リトルリーグ  | 東京都中野区   | 東京中野リトルリーグ | 東京学芸大学附属大泉小学校 | 158 | 53 | 右・右 |    |
| 6  | 5   | 二、遊、外                  | 土屋 惇登  | ツチヤ ジュント   | 中1 | ボーイズリーグ | 川崎市中原区   | 東京城南ボーイズ   | 川崎市立今井中学校     | 150 | 48 | 右・左 |    |
| 7  | 3   | 投、捕、三、遊                | 大石 裕斗  | オオイシ ユウト   | 小6 | ボーイズリーグ | 東京都大田区   | 都筑中央ボーイズ   | 大田区立糀谷小学校     | 141 | 38 | 右・右 |    |
| 8  | 14  | 投、一、外                  | 秋元 陽太  | アキモト ヨウタ   | 中1 | リトルリーグ  | さいたま市見沼区 | 大宮東リトルリーグ  | さいたま市立大砂土中学校  | 161 | 48 | 右・右 |    |
| 9  | 1   | 投、二                    | 柏木 春瑛  | カシワギ シュンエイ | 中1 | リトルリーグ  | 東京都国分寺市  | 小平リトル      | 国分寺市立第五中学校    | 155 | 51 | 右・右 |    |
| 10 | 15  | 投、一、外                  | 内田 篤玖  | ウチダ アツキ    | 中1 | リトルリーグ  | さいたま市岩槻区 | 越谷リトルリーグ   | さいたま市立城南中学校   | 170 | 67 | 左・左 |    |
| 11 | 6   | 投、捕、内                  | 川村 亮惺  | カワムラリョウセイ  | 小6 | リトルリーグ  | 東京都八王子市  | 東京日野リトルリーグ | 八王子市立秋葉台小学校   | 158 | 47 | 右・右 |    |
| 12 | 7   | 投、捕、二、遊                | 押田 小虎  | オシダ コトラ    | 中1 | リトルシニア  | 東京都小金井市  | 東京神宮シニア    | 小金井市立緑中学校     | 156 | 46 | 右・左 |    |
| 13 | 16  | 投、遊                    | 小林 亮博  | コバヤシ アキヒロ  | 小6 | リトルリーグ  | 東京都練馬区   | 東京中野リトルリーグ | 東京学芸大学附属大泉小学校 | 166 | 54 | 右・右 |    |
| 14 | 13  | 投、一、外                  | 武田 琉生  | タケダ ルイ     | 小6 | リトルリーグ  | 福岡県大野城市  | 福岡中央リトルリーグ | 大野城市立大野北小学校   | 168 | 51 | 左・左 |    |
| 15 | 17  | 投、遊                    | 成田 遥喜  | ナリタ ハルキ    | 小6 | リトルリーグ  | 埼玉県熊谷市   | 深谷市リトルリーグ  | 熊谷市立奈良小学校     | 157 | 43 | 右・左 |    |
| 16 | 18  | 投、一、三、外                | 藤田 雛太郎 | フジタ ヒナタロウ  | 中1 | リトルリーグ  | 東京都足立区   | 墨田リトルリーグ   | 足立区立第十三中学校    | 165 | 58 | 右・左 |    |
| 17 | 10  | 捕、三、遊、外                | 増井 秀隼  | マスイ シュウト   | 中1 | リトルシニア  | 愛知県瀬戸市   | 瀬戸リトルシニア   | 瀬戸市立水無瀬中学校    | 159 | 59 | 右・右 |    |
| 18 | 8   | 投、捕、三、遊                | 濱野 誓良  | ハマノ チカラ    | 小6 | ボーイズリーグ | 千葉県流山市   | 流山クラブボーイズ  | 流山市立鱈ヶ崎小学校    | 160 | 63 | 右・右 |    |

U-15日本代表メンバー表

【スタッフ 8名】

| NO | 背番号 | 役職    | 名前     | ふりがな      | 所属                 |
|----|-----|-------|--------|-----------|--------------------|
| 1  |     | 団長    | 崎坂 徳明  | さきさか のりあき | 日本野球連盟             |
| 2  | 30  | 監督    | 鹿取 義隆  | かとり よしたか  | 読売新聞社              |
| 3  | 31  | コーチ   | 菅原 和彦  | すがわら かずひこ | ボーイズリーグ・本庄ボーイズ     |
| 4  | 33  | コーチ   | 佐々木 翔大 | ささき しょうだい | フレッシュリーグ・筑後サザンホークス |
| 5  | 32  | コーチ   | 中條 純   | なかじょう じゅん | リトルシニア・青森山田リトルシニア  |
| 6  |     | 渉外    | 大野 達也  | おおの たつや   | 読売新聞社              |
| 7  |     | ドクター  | 長澤 誠   | ながさわ まこと  | 宮崎大学医学部整形外科        |
| 8  |     | トレーナー | 後藤 英行  | ごとう ひでゆき  | 株式会社relief 後藤鍼灸整骨院 |

【選手 20名】

| NO | 背番号 | ポジション<br>(左から出場機会が多い順) | 氏名     | よみ         | 身長  | 体重 | 投・打 | 学年   | 生年月日        | リーグ      | チーム名            | 所属学校名       | 居住地       |
|----|-----|------------------------|--------|------------|-----|----|-----|------|-------------|----------|-----------------|-------------|-----------|
| 1  | 23  | 投、捕、遊                  | 矢野 塁   | ヤノ ルイ      | 167 | 61 | 右・右 | 中学3年 | 2007年10月26日 | ヤングリーグ   | 高松庵治ヤングストーンズ    | 丸亀市立綾歌中学校   | 香川県丸亀市    |
| 2  | 1   | 投、外                    | 小原 健跳  | コハラ ケント    | 176 | 68 | 左・左 | 中学3年 | 2007年8月22日  | ヤングリーグ   | 高松庵治ヤングストーンズ    | 丸亀市立飯山中学校   | 香川県丸亀市    |
| 3  | 17  | 投、遊                    | 渡邊 颯人  | ワタナベ ハヤト   | 179 | 76 | 右・右 | 中学3年 | 2007年6月23日  | リトルシニア   | 世田谷西リトルシニア      | 横浜市立南中学校    | 神奈川県横浜市   |
| 4  | 18  | 投、二、三、遊                | 渡邊 琉斗  | ワタナベ リュウト  | 172 | 66 | 右・左 | 中学3年 | 2007年4月17日  | フレッシュリーグ | 豊崎ジヤーズ          | 福岡市立吉塚中学校   | 福岡県福岡市    |
| 5  | 3   | 投、外                    | 佐藤 龍月  | サトウ リュウガ   | 172 | 68 | 左・左 | 中学3年 | 2007年7月13日  | ボーイズリーグ  | 東京城南ボーイズ        | 川崎市立西中原中学校  | 神奈川県川崎市   |
| 6  | 19  | 投、遊                    | 辻 琉沙   | ツジ リュウサ    | 175 | 65 | 右・右 | 中学3年 | 2007年8月3日   | ボーイズリーグ  | 滋賀野洲ボーイズ        | 多賀町立多賀中学校   | 滋賀県犬上郡多賀町 |
| 7  | 10  | 捕、一                    | 本田 翔輝  | ホンダ トキ     | 167 | 69 | 右・右 | 中学3年 | 2007年11月21日 | ヤングリーグ   | 兵庫伊丹ヤング         | 伊丹市立松崎中学校   | 兵庫県伊丹市    |
| 8  | 11  | 投                      | 柏崎 陽斗  | カシワザキ ハルト  | 177 | 70 | 左・左 | 中学3年 | 2007年9月10日  | ポニーリーグ   | 宇都宮ポニーベースボールクラブ | 小山市立絹義務教育学校 | 栃木県小山市    |
| 9  | 7   | 外                      | 畠中 健太  | ハタケナカ ケンタ  | 175 | 78 | 左・左 | 中学3年 | 2007年6月29日  | ボーイズリーグ  | 住吉ボーイズ          | 堺市立三国丘中学校   | 大阪府堺市     |
| 10 | 22  | 捕                      | 土屋 璃空  | ツチヤ リク     | 177 | 73 | 右・左 | 中学3年 | 2007年4月7日   | ボーイズリーグ  | 春日部ボーイズ         | 幸手市立西中学校    | 埼玉県幸手市    |
| 11 | 6   | 遊                      | 今井 蓮   | イマイ レン     | 170 | 68 | 右・右 | 中学3年 | 2007年4月17日  | ボーイズリーグ  | 大阪八尾ボーイズ        | 八尾市立成法中学校   | 大阪府八尾市    |
| 12 | 9   | 外                      | 金本 貫汰  | カネモト カンタ   | 180 | 82 | 右・左 | 中学3年 | 2007年8月18日  | ヤングリーグ   | 関メディベースボール学院ヤング | 尼崎市立大成中学校   | 兵庫県尼崎市    |
| 13 | 2   | 捕                      | 花嶋 大和  | ハナシマ ヤマト   | 181 | 75 | 右・右 | 中学3年 | 2007年9月25日  | リトルシニア   | 千葉西リトルシニア       | 千葉市立真砂中学校   | 千葉県千葉市    |
| 14 | 21  | 投、内、外                  | 高橋 輝羽  | タカハシ ヒカル   | 172 | 71 | 右・右 | 中学3年 | 2007年9月21日  | リトルシニア   | 東練馬リトルシニア       | 江東区立有明中学校   | 東京都江東区    |
| 15 | 4   | 遊                      | 蝦名 翔人  | エビナ ショウト   | 182 | 75 | 右・右 | 中学3年 | 2007年7月16日  | リトルシニア   | 青森山田リトルシニア      | 青森山田中学校     | 青森県弘前市    |
| 16 | 15  | 投、内、外                  | 堀田 昂佑  | ホッタ コウスケ   | 182 | 78 | 右・右 | 中学3年 | 2007年7月11日  | ボーイズリーグ  | 広島廿日市ボーイズ       | 広島市立中広中学校   | 広島県広島市    |
| 17 | 5   | 投、三                    | 菊池 伊眞  | キクチ イッシン   | 171 | 72 | 右・左 | 中学3年 | 2007年6月22日  | リトルシニア   | 青森山田リトルシニア      | 青森山田中学校     | 青森県つがる市   |
| 18 | 16  | 投、外                    | 宮口 龍斗  | ミヤグチ リュウト  | 182 | 65 | 右・右 | 中学3年 | 2007年4月5日   | ボーイズリーグ  | 伊丹ボーイズ          | 川西市立多田中学校   | 兵庫県川西市    |
| 19 | 12  | 投、外                    | 坂本 慎太郎 | サカモト シンタロウ | 166 | 60 | 左・左 | 中学3年 | 2007年5月1日   | リトルシニア   | 取手リトルシニア        | 野田市立野田第一中学校 | 千葉県野田市    |
| 20 | 8   | 投、外                    | 藤田 一波  | フジタ カズハ    | 175 | 65 | 右・左 | 中学3年 | 2007年9月28日  | リトルシニア   | 取手リトルシニア        | 野田市立福田中学校   | 千葉県野田市    |

## 2022年度 社会人野球表彰者一覧

### ■2022年度社会人野球表彰ベストナイン

| ベストナイン | 氏名    | チーム名   | 年齢 | 受賞回数 |
|--------|-------|--------|----|------|
| 投手     | 柏原 史陽 | ENEOS  | 29 | 初    |
| 捕手     | 柏木 秀文 | ENEOS  | 33 | 初    |
| 一塁手    | 地引 雄貴 | 東京ガス   | 32 | 初    |
| 二塁手    | 佐藤 勇基 | トヨタ自動車 | 24 | 初    |
| 三塁手    | 川口 凌  | ENEOS  | 26 | 初    |
| 遊撃手    | 中村 迅  | NTT東日本 | 23 | 初    |
| 外野手    | 度会 隆輝 | ENEOS  | 20 | 初    |
| 外野手    | 内山 京祐 | NTT東日本 | 24 | 初    |
| 外野手    | 多木 裕史 | トヨタ自動車 | 32 | 3    |
| 指名打者   | 山崎 錬  | ENEOS  | 32 | 初    |

### ■2022年度社会人野球表彰 個人記録表彰

| 表彰      | 氏名    | チーム名    | 年齢 | 成績                            |
|---------|-------|---------|----|-------------------------------|
| 首位打者賞   | 吉岡 郁哉 | 王子      | 26 | 打率 0.471 (14試合62打席51打数24安打)   |
| 最多本塁打賞  | 度会 隆輝 | ENEOS   | 20 | 7本(23試合)                      |
| 最多打点賞   | 度会 隆輝 | ENEOS   | 20 | 21打点(23試合)                    |
| 最多勝利投手賞 | 片山 雄貴 | Honda熊本 | 29 | 6勝2敗(13試合)                    |
| 最優秀防御率賞 | 柏原 史陽 | ENEOS   | 29 | 防御率 0.75(15試合 48回1/3 失点4自責点4) |

※年齢は2022年12月13日時点

### ■日本野球連盟特別賞

侍ジャパンU-23日本代表 : 第4回WBSC U-23野球ワールドカップ優勝

令和4年10月11日

(公財) JABA 日本野球連盟  
会長 清野 智 殿

JABA 東北地区連盟会長 内海 利彦

第10回東北復興野球交流試合結果について（報告）

標記の件につきまして、次のとおり報告いたします。

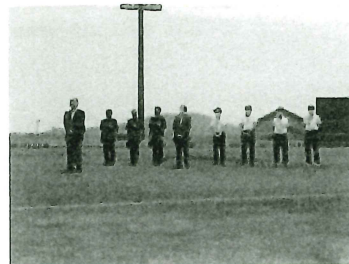
記

- 1 目的 東日本大震災に伴う復興支援及び地域活性化に寄与すること。また、人が集まることで気運を高め、野球を通じて心をつなぐことを目的とする。
- 2 目標 ①被災地の野球選手や関係者が交流試合の観戦に集い、今後の東北の野球振興につなぐ。  
②福島・宮城・岩手の選手・関係者と参加チームの指導者・選手との交流。
- 3 期間 令和4年8月8日（月）～8月10日（水）
- 4 活動 ①交流試合（社会人・大学・高校の交流試合）  
②野球教室（試合を行う社会人が地元の高校生に指導）
- 5 所感 ・奇跡の一本松球場（岩手県陸前高田市）での交流試合（社会人）は観戦された観客からは大変好評を得た。  
・平成の森球場（宮城県南三陸町）にて行われた野球教室において参加した生徒からは大変好評を得ていた。  
・各球場での交流試合は、コロナ禍の中3年ぶりに開催されたこともあり、高校生からは強豪校との貴重な対戦に大変好評でありました。
- 6 報告内容 別紙のとおり

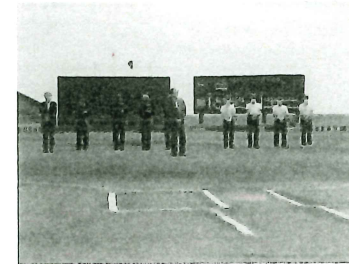
担当：震災復興支援事務局  
次長 鹿野 重則

令和4年8月8日【奇跡の一本松球場】三菱 East VS 日本製紙石巻オープン戦

谷田部専務理事挨拶



戸羽陸前高田市長挨拶

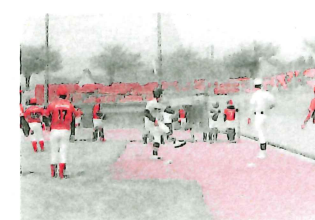


令和4年8月8日【平成の森球場】東芝硬式野球部による野球教室

バッティング指導風景



ピッチング指導風景



宮城・岩手で10回目の復興野球

# 最後の開催 感謝忘れず

「復興野球」が10年目を迎える。宮城・岩手両県で10回目の開催となる。10年前の震災で被災した地域に、野球を通じて復興の希望を届ける。選手たちは「最後の開催」として、感謝の気持ちを込めてプレーする。

宮城県では、被災地を中心に、復興野球大会が開催される。岩手県でも、被災地を中心に、復興野球大会が開催される。選手たちは、被災地を訪れ、被災者への声援を送る。また、被災地の復興を支援するため、復興野球大会を開催する。選手たちは、被災地を訪れ、被災者への声援を送る。また、被災地の復興を支援するため、復興野球大会を開催する。

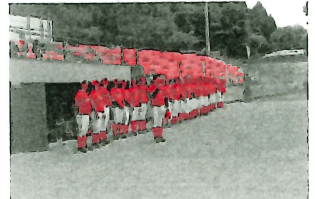
8日から「奇跡の一本松球場」でも

「奇跡の一本松球場」でも、復興野球大会が開催される。選手たちは、被災地を訪れ、被災者への声援を送る。また、被災地の復興を支援するため、復興野球大会を開催する。選手たちは、被災地を訪れ、被災者への声援を送る。また、被災地の復興を支援するため、復興野球大会を開催する。

守備練習指導風景



東芝 柴原キャプテンより講評



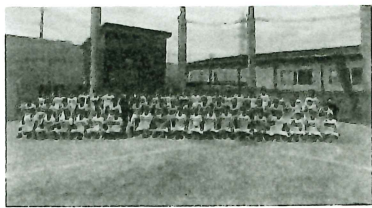
気仙沼高校 選手よりお礼の言葉



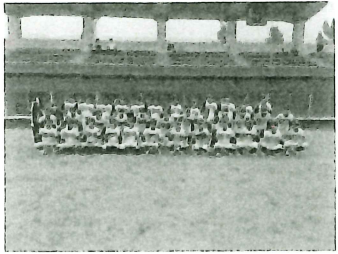
七十七銀行 VS 日本ウェルネススポーツ大学



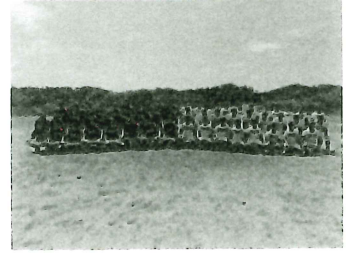
令和4年8月8日~10日 高校の部 オープン戦 (白鷗大足利×石巻工業×志津川×登米)



古川工業×札幌第一



横浜隼人×古川学園



## 復興野球 岩手・宮城で開幕

復興野球大会が10年目を迎える。宮城・岩手両県で10回目の開催となる。選手たちは「最後の開催」として、感謝の気持ちを込めてプレーする。

復興野球大会は、被災地を中心に、復興を支援するための大会である。選手たちは、被災地を訪れ、被災者への声援を送る。また、被災地の復興を支援するため、復興野球大会を開催する。

復興野球大会は、被災地を中心に、復興を支援するための大会である。選手たちは、被災地を訪れ、被災者への声援を送る。また、被災地の復興を支援するため、復興野球大会を開催する。

| 天気 | 洗濯 | 熱中症 | 紫外線 |
|----|----|-----|-----|
| 晴  | 3  | 4   | 4   |
| 晴  | 2  | 4   | 4   |



# 令和4年度第10回東北震災復興交流試合組合せ

期 日:2022年8月8日(月)～8月10日(水) 雨天中止  
 球 場:石巻市民球場・平成の森しおかぜ球場・奇跡の一本松球場

※ベンチは左側が一塁側

| 東北地区連盟 |         | 関東地区連盟社会人及び大学 |           |
|--------|---------|---------------|-----------|
| 1      | JR東日本東北 | 1             | 三菱重工East  |
| 2      | 日本製紙石巻  | 2             | 東芝        |
| 3      | 七十七銀行   | 3             | 日本ウエルネス大学 |

|       |            |       |          |       |           |
|-------|------------|-------|----------|-------|-----------|
| 8日(月) | 平成の森しおかぜ球場 | 13:00 | JR東日本東北  | 0 対 7 | 東芝        |
|       | 奇跡の一本松球場   | 13:00 | 三菱重工East | 4 対 5 | 日本製紙石巻    |
|       | 石巻市民球場     | 13:00 | 七十七銀行    | 6 対 0 | 日本ウエルネス大学 |

|       |            |       |         |       |           |
|-------|------------|-------|---------|-------|-----------|
| 9日(火) | 平成の森しおかぜ球場 | 13:00 | JR東日本東北 | 1 対 5 | 三菱重工East  |
|       | 石巻市民球場     | 10:00 | 日本製紙石巻  | 7 対 1 | 日本ウエルネス大学 |
|       | 石巻市民球場     | 13:00 | 七十七銀行   | 3 対 2 | 東芝        |

|        |            |       |          |       |        |
|--------|------------|-------|----------|-------|--------|
| 10日(水) | 平成の森しおかぜ球場 | 10:00 | 東芝       | 5 対 5 | 日本製紙石巻 |
|        | 石巻市民球場     | 10:00 | 三菱重工East | 5 対 8 | 七十七銀行  |

| 第10回 震災復興交流試合 高校の部組み合わせ日程表(新8/5) |                     |                   |                                      |                     |          |
|----------------------------------|---------------------|-------------------|--------------------------------------|---------------------|----------|
| 日付                               | 球場名                 | 試合                | 時間                                   | 対戦校                 | 備考       |
| 8月8日                             | 河南中央公園球場<br>(石巻商業)  | 1                 | 10:00～                               | 石巻商 14 VS 6 専大北上B   |          |
|                                  |                     | 2                 | 13:00～                               | 石巻商 6 VS 13 専大北上B   |          |
|                                  |                     | 3                 |                                      |                     |          |
|                                  | 名取市民球場<br>(仙台東)     | 1                 | 9:00～                                | 仙台東 9 VS 15 山形中央    | 7回時間打ち切り |
|                                  |                     | 2                 | 11:30～                               | 東京学館船橋 1 VS 2 山形中央  |          |
|                                  |                     | 3                 | 14:00～                               | 東京学館船橋 2 VS 2 仙台東   | 5回時間打ち切り |
|                                  | 松島運動公園野球場<br>(古川学園) | 1                 | 9:00～                                | 古川学園 2 VS 4 横浜隼人    | 延長10回    |
|                                  |                     | 2                 | 11:30～                               | 専大北上 2 VS 7 横浜隼人    |          |
|                                  |                     | 3                 | 14:00～                               | 専大北上 9 VS 2 古川学園    |          |
|                                  | 利府G<br>(利府)         | 1                 | 10:00～                               | 利府 4 VS 6 日本ウエルネス宮城 |          |
|                                  |                     | 2                 | 13:00～                               | 利府 4 VS 4 日本ウエルネス宮城 |          |
|                                  |                     | 3                 |                                      |                     |          |
|                                  | 石巻工業G               | 1                 | 9:00～                                | 石巻工 9 VS 0 仙台三      |          |
|                                  |                     | 2                 | 11:30～                               | 高田 2 VS 7 仙台三       |          |
|                                  |                     | 3                 | 14:00～                               | 高田 0 VS 3 石巻工       |          |
|                                  | 仙台商業G               | 1                 |                                      |                     |          |
|                                  |                     | 2                 | 11:30～                               | 仙台商業 0 VS 9 白鷗大学足利  |          |
| 3                                |                     | <del>14:00～</del> | <del>仙台商業</del> VS <del>白鷗大学足利</del> |                     |          |
| 盛岡大附属G                           | 1                   | 10:00～            | 盛岡大附属 2 VS 3 札幌第一                    |                     |          |
|                                  | 2                   | 13:00～            | 盛岡大附属 8 VS 7 札幌第一                    |                     |          |
|                                  | 3                   |                   |                                      |                     |          |
|                                  | 1                   |                   |                                      |                     |          |
|                                  | 2                   |                   |                                      |                     |          |
|                                  | 3                   |                   |                                      |                     |          |
|                                  | 1                   |                   |                                      |                     |          |
|                                  | 2                   |                   |                                      |                     |          |
|                                  | 3                   |                   |                                      |                     |          |
|                                  | 1                   |                   |                                      |                     |          |
|                                  | 2                   |                   |                                      |                     |          |
|                                  | 3                   |                   |                                      |                     |          |
|                                  | 1                   |                   |                                      |                     |          |
|                                  | 2                   |                   |                                      |                     |          |
|                                  | 3                   |                   |                                      |                     |          |

8日(月) 試合数 17試合 各校の試合は16試合

## お知らせ

- ※1. 球場名の下、カッコ内に書かれた学校はホスト校をお願いします。
- ※2. 本部役員と主審の屋食は、事務局が手配しておりますが、宮城県内各校の監督・部長の用意はしていません。
- ※3. 塁審は、各校にて選出願います。
- ※4. 各ホスト校は、当日の全試合結果を宮城県野球協会鹿野まで必ず報告をお願いいたします。  
TEL:080-3143-8209 ショートメール又はPCメールアドレス:kouhukuyura@gmail.com

| 第10回 震災復興交流試合 高校の部組み合わせ日程表 (新8/5) |                   |         |                       |                  |    |
|-----------------------------------|-------------------|---------|-----------------------|------------------|----|
| 日付                                | 球場名               | 試合      | 時間                    | 対戦校              | 備考 |
| 8月9日                              | 河南中央公園球場<br>(仙台東) | 1       | 10:00 ~               | 仙台東 4 VS 10 太田一  |    |
|                                   |                   | 2       | 13:00 ~               | 仙台東 12 VS 12 太田一 |    |
|                                   |                   | 3       |                       |                  |    |
| 名取市民球場<br>(宮城農)                   | 1                 | 9:00 ~  | 宮城農 3 VS 3 日大山形       |                  |    |
|                                   | 2                 | 11:30 ~ | 仙台商業 11 VS 6 日大山形     |                  |    |
|                                   | 3                 | 14:00 ~ | 仙台商業 VS 宮城農           |                  |    |
| 鹿島中央野球場<br>(古川学園)                 | 1                 | 9:00 ~  | 古川学園 4 VS 1 高田        |                  |    |
|                                   | 2                 | 11:30 ~ | 佐沼 7 VS 8 高田          |                  |    |
|                                   | 3                 | 14:00 ~ | 佐沼 5 VS 2 古川学園        |                  |    |
| 松島運動公園野球場<br>(松島)                 | 1                 | 9:00 ~  | 松島 5 VS 1 山形学院        |                  |    |
|                                   | 2                 | 11:30 ~ | 利府 1 VS 3 山形学院        |                  |    |
|                                   | 3                 | 14:00 ~ | 利府 17 VS 3 松島         |                  |    |
| 南郷球場<br>(石巻西・気仙沼)                 | 1                 | 10:00 ~ | 石巻商 7 VS 8 専大北上       |                  |    |
|                                   | 2                 | 13:00 ~ | 気仙沼 1 VS 19 専大北上      |                  |    |
|                                   | 3                 |         |                       |                  |    |
| 利府G<br>(利府B)                      | 1                 | 10:00 ~ | 利府B 4 VS 0 専大北上B      |                  |    |
|                                   | 2                 | 13:00 ~ | 利府B 17 VS 9 専大北上B     |                  |    |
|                                   | 3                 |         |                       |                  |    |
| 仙台三G                              | 1                 |         |                       |                  |    |
|                                   | 2                 |         |                       |                  |    |
|                                   | 3                 |         |                       |                  |    |
| 石巻工業G                             | 1                 | 9:00 ~  | 石巻工 12 VS 8 白鷗大学足利    |                  |    |
|                                   | 2                 | 11:30 ~ | 志津川・登米 5 VS 26 白鷗大学足利 |                  |    |
|                                   | 3                 | 14:00 ~ | 石巻西 0 VS 17 石巻工       | 7回レコード           |    |
| 柴田G                               | 1                 | 10:00 ~ | 柴田 4 VS 16 仙台三        |                  |    |
|                                   | 2                 | 13:00 ~ | 柴田 1 VS 9 仙台三         |                  |    |
|                                   | 3                 |         |                       |                  |    |
| 鷹来の森<br>(ウェルネス)                   | 1                 | 9:00 ~  | 日本ウェルネス宮城 5 VS 3 横浜隼人 |                  |    |
|                                   | 2                 | 11:30 ~ | 多賀城 3 VS 1 横浜隼人       |                  |    |
|                                   | 3                 | 14:00 ~ | 多賀城 1 VS 9 日本ウェルネス宮城  |                  |    |
|                                   | 1                 |         |                       |                  |    |
|                                   | 2                 |         |                       |                  |    |
|                                   | 3                 |         |                       |                  |    |
|                                   | 1                 |         |                       |                  |    |
|                                   | 2                 |         |                       |                  |    |
|                                   | 3                 |         |                       |                  |    |

9日(火) 試合数 23試合

お知らせ

- ※1. 球場名の下、カッコ内に書かれた学校はホスト校をお願いします。
- ※2. 本部役員と主審の昼食は、事務局が手配しておりますが、宮城県内各校の監督・部長の用意
- ※3. はしていません。

曇審は、各校にて選出願います。

- ※4. 各ホスト校は、当日の全試合結果を宮城県野球協会鹿野まで必ず報告をお願いします。  
TEL: 080-3143-8209 ショートメール又はPCメールアドレス: kouhukuyura@gmail.com

| 第10回 震災復興交流試合 高校の部組み合わせ日程表 (新8/5) |                          |         |                      |                    |    |
|-----------------------------------|--------------------------|---------|----------------------|--------------------|----|
| 日付                                | 球場名                      | 試合      | 時間                   | 対戦校                | 備考 |
| 8月10日                             | 河南中央公園球場<br>(石巻西・志津川・登米) | 1       | 10:00 ~              | 石巻西 14 VS 5 専大北上   |    |
|                                   |                          | 2       | 13:00 ~              | 志津川・登米 1 VS 4 専大北上 |    |
|                                   |                          | 3       |                      |                    |    |
| 名取市民球場<br>(仙台東)                   | 1                        | 9:00 ~  | 仙台東 8 VS 4 横浜隼人      |                    |    |
|                                   | 2                        | 11:30 ~ | 佐沼 0 VS 2 横浜隼人       |                    |    |
|                                   | 3                        | 14:00 ~ | 佐沼 6 VS 4 仙台東        | 7回時間切り             |    |
| 鹿島中央野球場<br>(古川工業)                 | 1                        | 9:00 ~  | 古川工業 2 VS 4 札幌第一     |                    |    |
|                                   | 2                        | 11:30 ~ | 日大山形 3 VS 5 札幌第一     |                    |    |
|                                   | 3                        | 14:00 ~ | 日大山形 5 VS 3 古川工業     |                    |    |
| 松山野球場<br>(登米総合産業)                 | 1                        | 9:00 ~  | 登米総合産業 5 VS 1 専大北上B  |                    |    |
|                                   | 2                        | 11:30 ~ | 札幌第一B 7 VS 1 専大北上B   |                    |    |
|                                   | 3                        | 14:00 ~ | 札幌第一B 3 VS 8 登米総合産業  |                    |    |
| 松島運動公園野球場<br>(多賀城)                | 1                        | 9:00 ~  | 多賀城 14 VS 0 塩釜       |                    |    |
|                                   | 2                        | 11:30 ~ | 東日本国際大昌平 2 VS 1 塩釜   |                    |    |
|                                   | 3                        | 14:00 ~ | 東日本国際大昌平 6 VS 2 多賀城  |                    |    |
| 南郷球場<br>(石巻商業・気仙沼)                | 1                        | 10:00 ~ | 石巻商 10 VS 11 山形中央    |                    |    |
|                                   | 2                        | 13:00 ~ | 気仙沼 0 VS 19 山形中央     | 8回レコード             |    |
|                                   | 3                        |         |                      |                    |    |
| 宮城農業G                             | 1                        | 10:00 ~ | 宮城農 VS 東京学館船橋        |                    |    |
|                                   | 2                        |         |                      |                    |    |
|                                   | 3                        |         |                      |                    |    |
| 利府G                               | 1                        | 9:00 ~  | 利府 7 VS 4 白鷗大学足利     |                    |    |
|                                   | 2                        | 11:30 ~ | 利府 1 VS 20 白鷗大学足利    |                    |    |
|                                   | 3                        |         |                      |                    |    |
| 石巻工業G                             | 1                        | 10:00 ~ | 石巻工 6 VS 4 山形学院      |                    |    |
|                                   | 2                        | 13:00 ~ | 石巻工 4 VS 0 山形学院      |                    |    |
|                                   | 3                        |         |                      |                    |    |
| 鷹来の森<br>(ウェルネス)                   | 1                        | 9:00 ~  | 日本ウェルネス宮城 3 VS 0 太田一 |                    |    |
|                                   | 2                        | 11:30 ~ | 高田 5 VS 2 太田一        |                    |    |
|                                   | 3                        | 14:00 ~ | 高田 1 VS 4 日本ウェルネス宮城  |                    |    |
|                                   | 1                        |         |                      |                    |    |
|                                   | 2                        |         |                      |                    |    |
|                                   | 3                        |         |                      |                    |    |
|                                   | 1                        |         |                      |                    |    |
|                                   | 2                        |         |                      |                    |    |
|                                   | 3                        |         |                      |                    |    |

10日(水) 試合数 24試合

総計 17+23+24 = 64試合 宮城の試合は

最終 16+22+23 = 61試合 63試合

お知らせ

- ※1. 球場名の下、カッコ内に書かれた学校はホスト校をお願いします。
- ※2. 本部役員と主審の昼食は、事務局が手配しておりますが、宮城県内各校の監督・部長の用意
- ※3. はしていません。

曇審は、各校にて選出願います。

- ※4. 各ホスト校は、当日の全試合結果を宮城県野球協会鹿野まで必ず報告をお願いします。  
TEL: 080-3143-8209 ショートメール又はPCメールアドレス: kouhukuyura@gmail.com

## 野球伝来150年 プロアマ記念試合 出場選手

| U-23 NPB 選抜 (三塁側) |        |     |          |    | 大学・社会人選抜 (一塁側) |        |     |           |    |
|-------------------|--------|-----|----------|----|----------------|--------|-----|-----------|----|
| 新人                | 氏名     | 背番号 | 所属       | 年齢 | 位置             | 氏名     | 背番号 | 所属        | 年齢 |
|                   | 栗山 英樹  | 89  |          |    | 監督             | 石井 章夫  | 71  | 東京ガス      |    |
|                   | 白井 一幸  | 90  |          |    | コーチ            | 内川 義久  | 72  | 細山田商事     |    |
|                   | 吉村 禎章  | 77  |          |    | "              | 加藤 徹   | 77  | 日鉄テクノロジー  |    |
|                   | 清水 雅治  | 87  |          |    | "              | 甲元 訓   | 78  | 本田技研工業    |    |
|                   | 吉井 理人  | 71  |          |    | "              | 大久保 哲也 | 30  | 九州産業大     |    |
| *                 | 根尾 昂   | 7   | 中日       | 22 | 投手             | 矢澤 宏太  | 1   | 日本体育大     | 21 |
|                   | 達 孝太   | 16  | 北海道日本ハム  | 18 | "              | 佐藤 廉   | 14  | ヤマハ       | 23 |
| *                 | 森木 大智  | 20  | 阪神       | 19 | "              | 工藤 稜太  | 18  | 信越硬式野球クラブ | 23 |
|                   | 尾形 崇斗  | 39  | 福岡ソフトバンク | 23 | "              | 橋本 達弥  | 18  | 慶應義塾大     | 22 |
|                   | 鈴木 裕太  | 56  | 東京ヤクルト   | 21 | "              | 青山 美夏人 | 18  | 亜細亜大      | 22 |
|                   | 藤井 黎来  | 58  | 広島東洋     | 22 | "              | 権田 琉成  | 19  | TDK       | 22 |
|                   | 中川 虎大  | 64  | 横浜DeNA   | 22 | "              | 石黒 佑弥  | 20  | JR西日本     | 21 |
|                   | 井上 温大  | 091 | 読売       | 21 | "              | 河野 佳   | 20  | 大阪ガス      | 20 |
| *                 | 宮森 智志  | 130 | 東北楽天     | 24 | "              |        |     |           |    |
|                   | 中村 奨成  | 22  | 広島東洋     | 23 | 捕手             | 城野 達哉  | 2   | 西濃運輸      | 23 |
| *                 | 福永 奨   | 32  | オリックス    | 23 | "              | 進藤 勇也  | 22  | 上武大       | 20 |
|                   | 益子 京右  | 32  | 横浜DeNA   | 21 | "              | 丸山 竜治  | 27  | Honda熊本   | 21 |
|                   | 安田 尚憲  | 5   | 千葉ロッテ    | 23 | 内野手            | 中山 遥斗  | 6   | 三菱重工East  | 23 |
|                   | 清宮 幸太郎 | 21  | 北海道日本ハム  | 23 | "              | 寶田 和也  | 6   | 宮崎梅田学園    | 22 |
|                   | 黒川 史陽  | 24  | 東北楽天     | 21 | "              | 大北 海斗  | 7   | 四国銀行      | 23 |
|                   | リチャード  | 52  | 福岡ソフトバンク | 23 | "              | 泉口 友汰  | 7   | NTT西日本    | 23 |
|                   | 秋広 優人  | 55  | 読売       | 19 | "              | 中村 迅   | 9   | NTT東日本    | 23 |
|                   | 武岡 龍世  | 60  | 東京ヤクルト   | 21 | "              | 山田 健太  | 10  | 立教大       | 22 |
|                   | 長谷川 信哉 | 63  | 埼玉西武     | 20 | "              | 大西 蓮   | 10  | JR東日本東北   | 20 |
|                   | 高寺 望夢  | 67  | 阪神       | 19 | "              | 林 琢真   | 12  | 駒澤大       | 21 |
| *                 | 藤原 恭大  | 1   | 千葉ロッテ    | 22 | 外野手            | 蛭間 拓哉  | 1   | 早稲田大      | 21 |
|                   | 鵜飼 航丞  | 4   | 中日       | 23 | "              | 猪原 隆雅  | 24  | ミキハウス     | 22 |
|                   | 来田 涼斗  | 38  | オリックス    | 19 | "              | 小川 晃太郎 | 25  | Honda鈴鹿   | 23 |
|                   | 西川 愛也  | 51  | 埼玉西武     | 23 | "              | 佐藤 禎平  | 25  | 北海道ガス     | 22 |
|                   |        |     |          |    | "              | 度会 隆輝  | 25  | ENEOS     | 19 |

年齢は2022年8月1日現在

\*印 新人選手

## 2022年度加盟チーム数の推移

|     |     | S24 | S38 | S53 | H13 | H14 | H15 | H16 | H17 | H18 | H19 | H20 | H21 | H22 | H23 | H24 | H25 | H26 | H27 | H28 | H29 | H30 | H31/R1 | R2  | R3  | R4  | 2月末 |
|-----|-----|-----|-----|-----|-----|-----|-----|-----|-----|-----|-----|-----|-----|-----|-----|-----|-----|-----|-----|-----|-----|-----|--------|-----|-----|-----|-----|
| 北海道 | 会社  | 11  | 18  | 10  | 4   | 4   | 4   | 4   | 4   | 3   | 3   | 2   | 2   | 2   | 2   | 2   | 2   | 2   | 2   | 1   | 1   | 3   | 3      | 3   | 3   | 3   | 3   |
|     | クラブ | 9   | 3   | 3   | 15  | 15  | 15  | 15  | 16  | 17  | 15  | 15  | 14  | 14  | 14  | 14  | 14  | 14  | 14  | 15  | 15  | 14  | 14     | 14  | 15  | 16  | 16  |
|     | 合計  | 20  | 21  | 13  | 19  | 19  | 19  | 19  | 20  | 20  | 18  | 17  | 16  | 16  | 16  | 16  | 16  | 16  | 16  | 16  | 16  | 17  | 17     | 17  | 18  | 19  | 19  |
| 東北  | 会社  | 17  | 19  | 19  | 14  | 14  | 14  | 10  | 9   | 10  | 10  | 9   | 10  | 10  | 9   | 11  | 10  | 10  | 9   | 9   | 9   | 9   | 9      | 9   | 9   | 9   | 7   |
|     | クラブ | 26  | 26  | 58  | 80  | 79  | 76  | 76  | 77  | 77  | 76  | 73  | 72  | 72  | 59  | 71  | 71  | 74  | 70  | 70  | 69  | 68  | 64     | 62  | 59  | 59  | 55  |
|     | 合計  | 43  | 45  | 77  | 94  | 93  | 90  | 86  | 86  | 87  | 86  | 82  | 82  | 82  | 68  | 82  | 81  | 84  | 79  | 79  | 78  | 77  | 73     | 71  | 68  | 68  | 62  |
| 北信越 | 会社  | 12  | 21  | 7   | 4   | 4   | 4   | 4   | 4   | 4   | 5   | 5   | 4   | 4   | 4   | 4   | 4   | 4   | 4   | 4   | 4   | 4   | 4      | 4   | 6   | 6   | 6   |
|     | 会社扱 |     |     |     | 1   | 0   | 0   | 1   | 1   | 1   | 1   | 1   | 1   | 0   | 0   | 0   | 0   | 0   | 0   | 0   | 0   | 0   | 0      | 0   | 0   | 0   | 0   |
|     | クラブ | 22  | 8   | 16  | 20  | 20  | 19  | 19  | 22  | 21  | 21  | 20  | 19  | 19  | 19  | 18  | 19  | 17  | 17  | 17  | 17  | 19  | 18     | 18  | 16  | 15  | 14  |
|     | 合計  | 34  | 29  | 23  | 25  | 24  | 23  | 24  | 27  | 26  | 27  | 26  | 24  | 23  | 23  | 22  | 23  | 21  | 21  | 21  | 21  | 23  | 22     | 22  | 22  | 21  | 20  |
| 関東  | 会社  | 52  | 47  | 49  | 24  | 22  | 19  | 18  | 18  | 20  | 20  | 21  | 20  | 18  | 18  | 18  | 18  | 18  | 19  | 20  | 20  | 23  | 24     | 24  | 26  | 25  | 25  |
|     | 会社扱 |     |     |     |     | 1   | 1   | 1   | 1   | 1   | 1   | 1   | 2   | 2   | 2   | 2   | 2   | 2   | 2   | 2   | 2   | 2   | 2      | 2   | 2   | 2   | 2   |
|     | クラブ | 36  | 18  | 30  | 67  | 69  | 66  | 69  | 75  | 81  | 80  | 81  | 79  | 80  | 77  | 79  | 80  | 78  | 74  | 74  | 77  | 74  | 75     | 74  | 74  | 74  | 74  |
|     | 合計  | 88  | 65  | 79  | 91  | 91  | 86  | 88  | 94  | 102 | 101 | 103 | 100 | 100 | 97  | 99  | 100 | 98  | 95  | 96  | 99  | 99  | 101    | 100 | 102 | 101 | 101 |
| 東海  | 会社  | 17  | 30  | 19  | 16  | 14  | 14  | 13  | 14  | 14  | 13  | 11  | 12  | 12  | 13  | 13  | 13  | 13  | 13  | 13  | 13  | 14  | 14     | 14  | 12  | 11  | 11  |
|     | 会社扱 |     |     |     |     |     |     |     |     | 1   | 1   | 1   | 1   | 1   | 1   | 1   | 1   | 1   | 1   | 1   | 1   | 1   | 1      | 1   | 0   | 0   | 0   |
|     | クラブ | 11  | 8   | 12  | 15  | 17  | 15  | 13  | 14  | 15  | 14  | 13  | 13  | 13  | 14  | 14  | 15  | 14  | 14  | 16  | 17  | 17  | 18     | 16  | 16  | 15  | 15  |
|     | 合計  | 28  | 38  | 31  | 31  | 31  | 29  | 26  | 28  | 29  | 28  | 25  | 26  | 26  | 28  | 28  | 29  | 28  | 28  | 30  | 31  | 32  | 33     | 31  | 28  | 26  | 26  |
| 近畿  | 会社  | 36  | 48  | 34  | 16  | 15  | 13  | 11  | 11  | 11  | 10  | 10  | 9   | 9   | 9   | 9   | 9   | 10  | 10  | 10  | 10  | 10  | 11     | 11  | 12  | 12  | 12  |
|     | 会社扱 |     |     |     | 2   | 2   | 1   | 1   | 1   | 2   | 2   | 2   | 3   | 3   | 3   | 3   | 3   | 3   | 2   | 2   | 2   | 2   | 2      | 2   | 2   | 2   | 2   |
|     | クラブ | 15  | 6   | 6   | 20  | 19  | 21  | 25  | 28  | 31  | 34  | 33  | 34  | 36  | 37  | 37  | 39  | 39  | 39  | 39  | 39  | 40  | 40     | 41  | 39  | 39  | 37  |
|     | 合計  | 51  | 54  | 40  | 38  | 36  | 35  | 37  | 40  | 43  | 46  | 45  | 45  | 48  | 49  | 49  | 51  | 52  | 51  | 51  | 51  | 52  | 53     | 54  | 53  | 53  | 51  |
| 中国  | 会社  | 15  | 19  | 16  | 11  | 9   | 7   | 5   | 5   | 5   | 6   | 7   | 7   | 7   | 7   | 7   | 6   | 6   | 7   | 7   | 7   | 7   | 8      | 8   | 7   | 7   | 7   |
|     | 会社扱 |     |     |     | 2   | 1   | 1   | 2   | 2   | 2   | 2   | 1   | 1   | 1   | 1   | 1   | 1   | 1   | 1   | 1   | 1   | 1   | 1      | 1   | 1   | 1   | 1   |
|     | クラブ | 21  | 2   | 2   | 9   | 9   | 9   | 9   | 11  | 13  | 13  | 11  | 11  | 11  | 13  | 13  | 13  | 12  | 12  | 10  | 10  | 10  | 9      | 10  | 11  | 11  | 10  |
|     | 合計  | 36  | 21  | 18  | 22  | 19  | 17  | 16  | 18  | 20  | 21  | 19  | 19  | 19  | 21  | 21  | 21  | 19  | 19  | 18  | 18  | 18  | 18     | 19  | 19  | 19  | 18  |
| 四国  | 会社  | 15  | 18  | 8   | 2   | 2   | 2   | 2   | 2   | 2   | 2   | 2   | 2   | 2   | 2   | 3   | 3   | 3   | 3   | 3   | 3   | 3   | 3      | 3   | 3   | 3   | 3   |
|     | クラブ | 1   | 1   | 3   | 2   | 2   | 2   | 2   | 2   | 3   | 3   | 3   | 3   | 3   | 3   | 2   | 2   | 2   | 2   | 2   | 2   | 2   | 3      | 3   | 3   | 3   | 3   |
|     | 合計  | 16  | 19  | 11  | 4   | 4   | 4   | 4   | 4   | 5   | 5   | 5   | 5   | 5   | 5   | 5   | 5   | 5   | 5   | 5   | 5   | 5   | 6      | 6   | 6   | 6   | 6   |
| 九州  | 会社  | 21  | 17  | 17  | 7   | 7   | 7   | 6   | 8   | 7   | 7   | 7   | 9   | 8   | 8   | 9   | 9   | 9   | 9   | 9   | 8   | 9   | 9      | 11  | 10  | 11  | 11  |
|     | 会社扱 |     |     |     | 2   | 2   | 2   | 3   | 3   | 3   | 4   | 4   | 5   | 4   | 4   | 5   | 5   | 5   | 5   | 6   | 6   | 6   | 6      | 5   | 4   | 4   | 4   |
|     | クラブ | 5   | 4   | 1   | 5   | 4   | 3   | 4   | 6   | 18  | 19  | 19  | 18  | 19  | 18  | 19  | 18  | 18  | 18  | 19  | 20  | 20  | 20     | 17  | 17  | 17  | 17  |
|     | 合計  | 26  | 21  | 18  | 14  | 13  | 12  | 13  | 17  | 28  | 30  | 30  | 32  | 31  | 30  | 33  | 32  | 32  | 32  | 34  | 34  | 35  | 35     | 33  | 31  | 32  | 32  |
| 合計  | 会社  | 196 | 237 | 179 | 98  | 91  | 84  | 73  | 75  | 76  | 76  | 74  | 75  | 72  | 72  | 75  | 75  | 75  | 75  | 76  | 75  | 82  | 85     | 87  | 88  | 87  | 85  |
|     | 会社扱 |     |     |     | 7   | 5   | 5   | 8   | 8   | 8   | 11  | 10  | 11  | 11  | 11  | 12  | 12  | 12  | 11  | 12  | 12  | 12  | 12     | 11  | 9   | 9   | 9   |
|     | クラブ | 146 | 76  | 131 | 233 | 233 | 226 | 232 | 251 | 276 | 275 | 268 | 263 | 267 | 254 | 268 | 271 | 268 | 260 | 262 | 266 | 264 | 261    | 255 | 250 | 249 | 241 |
|     | 合計  | 342 | 313 | 310 | 338 | 329 | 315 | 313 | 334 | 360 | 362 | 352 | 349 | 350 | 337 | 355 | 358 | 355 | 346 | 350 | 353 | 358 | 358    | 353 | 347 | 345 | 335 |

※活動休止チームは除く

※会社扱は専門学校等

2022年度加盟チーム数及び登録者数

| 地区     | 加盟団体 | 加盟チーム数 |    |     |    | 登録者数 |     |       |       |        |
|--------|------|--------|----|-----|----|------|-----|-------|-------|--------|
|        |      | 会社     |    | クラブ |    | 合計数  | 休止数 | 役員数   | 競技者数  | 合計数    |
|        |      | 活動     | 休止 | 活動  | 休止 |      |     |       |       |        |
| 日本野球連盟 |      |        |    |     |    |      |     | 39    |       | 39     |
| 北海道    |      | —      | —  | —   | —  | —    | —   | 57    |       | 57     |
|        | 北海道  | 3      | 0  | 16  | 0  | 19   | 0   | 0     | 586   | 586    |
| 計      |      | 3      | 0  | 16  | 0  | 19   | 0   | 57    | 586   | 643    |
| 東北     |      | —      | —  | —   | —  | —    | —   | 0     |       | 0      |
|        | 青森   | 1      | 0  | 4   | 0  | 5    | 0   | 44    | 128   | 172    |
|        | 岩手   | 2      | 0  | 22  | 2  | 24   | 2   | 241   | 767   | 1,008  |
|        | 宮城   | 3      | 0  | 7   | 2  | 10   | 2   | 66    | 321   | 387    |
|        | 秋田   | 2      | 0  | 8   | 0  | 10   | 0   | 100   | 381   | 481    |
|        | 山形   | 1      | 0  | 3   | 0  | 4    | 0   | 144   | 120   | 264    |
|        | 福島   | 0      | 0  | 14  | 6  | 14   | 6   | 118   | 428   | 546    |
| 計      |      | 9      | 0  | 58  | 10 | 67   | 10  | 713   | 2,145 | 2,858  |
| 北信越    |      | —      | —  | —   | —  | —    | —   | 0     |       | 0      |
|        | 長野   | 1      | 0  | 5   | 0  | 6    | 0   | 67    | 199   | 266    |
|        | 新潟   | 2      | 0  | 8   | 0  | 10   | 0   | 66    | 338   | 404    |
|        | 富山   | 3      | 0  | 1   | 0  | 4    | 0   | 42    | 139   | 181    |
|        | 石川   | 0      | 0  | 1   | 0  | 1    | 0   | 36    | 31    | 67     |
|        | 福井   | 0      | 0  | 0   | 1  | 0    | 1   | 20    | 0     | 20     |
| 計      |      | 6      | 0  | 15  | 1  | 21   | 1   | 231   | 707   | 938    |
| 関東     |      | —      | —  | —   | —  | —    | —   | 7     |       | 7      |
|        | 茨城   | 6      | 0  | 9   | 0  | 15   | 0   | 56    | 548   | 604    |
|        | 栃木   | 1      | 0  | 8   | 0  | 9    | 0   | 64    | 297   | 361    |
|        | 群馬   | 1      | 0  | 4   | 0  | 5    | 0   | 52    | 194   | 246    |
|        | 埼玉   | 5      | 1  | 12  | 1  | 17   | 2   | 76    | 674   | 750    |
|        | 千葉   | 3      | 0  | 8   | 0  | 11   | 0   | 61    | 472   | 533    |
|        | 東京   | 8      | 0  | 14  | 0  | 22   | 0   | 68    | 882   | 950    |
|        | 神奈川  | 3      | 2  | 12  | 2  | 15   | 4   | 79    | 677   | 756    |
|        | 山梨   | 0      | 0  | 7   | 0  | 7    | 0   | 28    | 236   | 264    |
| 計      |      | 27     | 3  | 74  | 3  | 101  | 6   | 491   | 3,980 | 4,471  |
| 東海     |      | —      | —  | —   | —  | —    | —   | 44    |       | 44     |
|        | 静岡   | 1      | 2  | 6   | 0  | 7    | 2   | 30    | 266   | 296    |
|        | 愛知   | 8      | 0  | 6   | 1  | 14   | 1   | 13    | 510   | 523    |
|        | 岐阜   | 1      | 0  | 1   | 0  | 2    | 0   | 7     | 79    | 86     |
|        | 三重   | 1      | 1  | 2   | 0  | 3    | 1   | 10    | 104   | 114    |
| 計      |      | 11     | 3  | 15  | 1  | 26   | 4   | 104   | 959   | 1,063  |
| 小計     |      | 56     | 6  | 178 | 15 | 234  | 21  | 1,635 | 8,377 | 10,012 |

| 地区     | 加盟団体            | 加盟チーム数 |    |     |    | 登録者数 |     |       |        |        |  |   |
|--------|-----------------|--------|----|-----|----|------|-----|-------|--------|--------|--|---|
|        |                 | 会社     |    | クラブ |    | 合計数  | 休止数 | 役員数   | 競技者数   | 合計数    |  |   |
|        |                 | 活動     | 休止 | 活動  | 休止 |      |     |       |        |        |  |   |
| 近畿     |                 | —      | —  | —   | —  | —    | —   | —     | —      | 7      |  | 7 |
|        | 滋賀              | 2      | 0  | 5   | 0  | 7    | 0   | 17    | 216    | 233    |  |   |
|        | 京都              | 3      | 0  | 10  | 0  | 13   | 0   | 34    | 420    | 454    |  |   |
|        | 大阪              | 6      | 0  | 7   | 0  | 13   | 0   | 37    | 497    | 534    |  |   |
|        | 兵庫              | 3      | 1  | 7   | 0  | 10   | 1   | 18    | 324    | 342    |  |   |
|        | 和歌山             | 0      | 0  | 1   | 0  | 1    | 0   | 10    | 46     | 56     |  |   |
|        | 奈良              | 0      | 0  | 9   | 0  | 9    | 0   | 29    | 265    | 294    |  |   |
| 計      |                 | 14     | 1  | 39  | 0  | 53   | 1   | 152   | 1,768  | 1,920  |  |   |
| 中国     |                 | —      | —  | —   | —  | —    | —   | 1     |        | 1      |  |   |
|        | 岡山              | 2      | 0  | 2   | 0  | 4    | 0   | 64    | 127    | 191    |  |   |
|        | 広島              | 5      | 0  | 4   | 0  | 9    | 0   | 37    | 308    | 345    |  |   |
|        | 鳥取              | 0      | 0  | 0   | 1  | 0    | 1   | 11    | 0      | 11     |  |   |
|        | 山口              | 1      | 0  | 4   | 0  | 5    | 0   | 29    | 158    | 187    |  |   |
|        | 島根              | 0      | 0  | 1   | 0  | 1    | 0   | 9     | 30     | 39     |  |   |
| 計      |                 | 8      | 0  | 11  | 1  | 19   | 1   | 151   | 623    | 774    |  |   |
| 四国     |                 | —      | —  | —   | —  | —    | —   | 0     |        | 0      |  |   |
|        | 香川              | 2      | 0  | 0   | 0  | 2    | 0   | 30    | 72     | 102    |  |   |
|        | 愛媛              | 0      | 0  | 1   | 0  | 1    | 0   | 14    | 28     | 42     |  |   |
|        | 徳島              | 0      | 0  | 2   | 0  | 2    | 0   | 20    | 45     | 65     |  |   |
|        | 高知              | 1      | 0  | 0   | 0  | 1    | 0   | 23    | 24     | 47     |  |   |
| 計      |                 | 3      | 0  | 3   | 0  | 6    | 0   | 87    | 169    | 256    |  |   |
| 九州     |                 | —      | —  | —   | —  | —    | —   | 10    |        | 10     |  |   |
|        | 福岡              | 4      | 1  | 7   | 0  | 11   | 1   | 67    | 429    | 496    |  |   |
|        | 大分              | 2      | 0  | 1   | 0  | 3    | 0   | 18    | 100    | 118    |  |   |
|        | 長崎              | 0      | 1  | 0   | 0  | 0    | 1   | 2     | 0      | 2      |  |   |
|        | 熊本              | 4      | 0  | 0   | 1  | 4    | 1   | 31    | 120    | 151    |  |   |
|        | 沖縄              | 2      | 0  | 5   | 0  | 7    | 0   | 21    | 246    | 267    |  |   |
|        | 宮崎              | 3      | 0  | 1   | 0  | 4    | 0   | 24    | 139    | 163    |  |   |
|        | 鹿児島             | 0      | 0  | 2   | 1  | 2    | 1   | 26    | 84     | 110    |  |   |
|        | 佐賀              | 0      | 0  | 1   | 1  | 1    | 1   | 26    | 31     | 57     |  |   |
| 計      |                 | 15     | 2  | 17  | 3  | 32   | 5   | 225   | 1,149  | 1,374  |  |   |
| 加盟全国団体 |                 | —      | —  | —   | —  | —    | —   | 10    | —      | 10     |  |   |
|        | 日本リトルリーグ野球協会    | —      | —  | —   | —  | —    | —   | 25    | —      | 25     |  |   |
|        | 日本リトルシニア中学生野球協会 | —      | —  | —   | —  | —    | —   | 3     | —      | 3      |  |   |
|        | 日本中学生野球連盟       | —      | —  | —   | —  | —    | —   | 20    | —      | 20     |  |   |
|        | 日本少年野球連盟        | —      | —  | —   | —  | —    | —   | 12    | —      | 12     |  |   |
|        | 全日本女子野球連盟       | —      | —  | —   | —  | —    | —   | 16    | —      | 16     |  |   |
|        | 全日本少年硬式野球連盟     | —      | —  | —   | —  | —    | —   | 13    | —      | 13     |  |   |
| 計      |                 | —      | —  | —   | —  | —    | —   | 99    | —      | 99     |  |   |
| 小計     |                 | 40     | 3  | 70  | 4  | 110  | 7   | 714   | 3,709  | 4,423  |  |   |
| 合計     |                 | 96     | 9  | 248 | 19 | 344  | 28  | 2,349 | 12,086 | 14,435 |  |   |

## 2022年度加盟チームの変更事項

### [1]新規加盟チーム……4チーム

| 承認日       | 加盟チーム           | 種別  | 加盟地方団体 | 地区連盟 |
|-----------|-----------------|-----|--------|------|
| 2022/3/24 | 新海屋             | 会社  | 宮崎県    | 九州   |
| 2022/4/18 | 東北海道サンライズ       | クラブ | 旭川支部   | 北海道  |
| 2022/4/27 | 片山商会BC          | クラブ | 山形県    | 東北   |
| 2022/4/27 | 日本ウェルネススポーツ大学沖縄 | クラブ | 沖縄県    | 九州   |

### [2]活動再開……1チーム

| 承認日       | 加盟チーム | 種別  | 加盟地方団体 | 地区連盟 |
|-----------|-------|-----|--------|------|
| 2023/2/27 | 福高クラブ | クラブ | 岩手県    | 東北   |

### [3]活動休止……6チーム

| 承認日       | 加盟チーム      | 種別  | 加盟地方団体 | 地区連盟 |
|-----------|------------|-----|--------|------|
| 2022/4/18 | 海上自衛隊岩国クラブ | クラブ | 山口県    | 中国   |
| 2023/1/6  | きらやか銀行     | 会社  | 山形県    | 東北   |
| 2023/1/20 | 鴨沂クラブ      | クラブ | 京都府    | 近畿   |
| 2023/1/20 | 東山クラブ      | クラブ | 京都府    | 近畿   |
| 2023/2/27 | 北斗野球クラブ    | クラブ | 福島県    | 東北   |
| 2023/2/28 | 越配ファイティング  | クラブ | 新潟県    | 北信越  |

### [4]解散・脱退……9チーム

| 承認日        | 加盟チーム        | 種別  | 加盟地方団体 | 地区連盟 |
|------------|--------------|-----|--------|------|
| 2022/3/15  | 自衛隊福島        | クラブ | 福島県    | 東北   |
| 2022/9/2   | 永和商事ウイング     | 会社  | 三重県    | 東海   |
| 2022/12/15 | 田村コピー        | 会社  | 兵庫県    | 近畿   |
| 2023/1/20  | 保原クラブ        | クラブ | 福島県    | 東北   |
| 2023/1/23  | 自衛隊青森        | クラブ | 青森県    | 東北   |
| 2023/2/2   | スポーツ総合学園SEED | クラブ | 愛知県    | 東海   |
| 2023/2/9   | 松山OB野球団      | クラブ | 埼玉県    | 関東   |
| 2023/2/27  | 福島硬友クラブ      | クラブ | 福島県    | 東北   |
| 2023/2/27  | 三菱製紙八戸クラブ    | クラブ | 青森県    | 東北   |

### [5]チーム名称変更……9チーム

| 承認日        | 新チーム名              | 旧チーム名          | 加盟地方団体 | 地区連盟 |
|------------|--------------------|----------------|--------|------|
| 2022/4/27  | GXAジェッツ            | BBCジェッツ        | 奈良県    | 近畿   |
| 2022/5/16  | 八千代Ageベースボールクラブ    | ジェイエフエフシステムズ千葉 | 千葉県    | 関東   |
| 2022/11/24 | INVENTIVE41        | WARRIORS41     | 埼玉県    | 関東   |
| 2022/11/25 | アスミビルダーズ           | 神戸ビルダーズ        | 兵庫県    | 近畿   |
| 2023/1/10  | BASEBALL ONE BLITZ | BLITZ          | 愛知県    | 東海   |
| 2023/1/11  | 履正社スポーツ専門学校        | 履正社学園          | 大阪府    | 近畿   |
| 2023/1/17  | 日本製鉄九州大分           | 日本製鉄大分         | 大分県    | 九州   |
| 2023/1/20  | UKクラブ              | 宇工OBクラブ        | 栃木県    | 関東   |
| 2023/2/28  | エフコムBC             | エフコムベースボールクラブ  | 福島県    | 東北   |

### [6]チーム種別変更……1チーム

| 承認日      | チーム名  | 新種別(会社・クラブ) | 旧種別(会社・クラブ) |
|----------|-------|-------------|-------------|
| 2022/9/2 | 自衛隊青森 | クラブ         | 会社          |

## 一般賛助会員数(JABAクラブ)都道府県別一覧

|     | 2018年 | 2019年 | 2020年 | 2021年 | 2022年 |
|-----|-------|-------|-------|-------|-------|
| 北海道 | 351   | 328   | 554   | 550   | 546   |
| 青森  | 81    | 86    | 123   | 123   | 134   |
| 岩手  | 403   | 383   | 864   | 805   | 999   |
| 宮城  | 287   | 298   | 356   | 426   | 355   |
| 秋田  | 209   | 213   | 380   | 469   | 487   |
| 山形  | 60    | 191   | 180   | 121   | 245   |
| 福島  | 256   | 188   | 497   | 578   | 544   |
| 長野  | 173   | 160   | 240   | 272   | 249   |
| 新潟  | 458   | 394   | 461   | 461   | 403   |
| 富山  | 122   | 131   | 173   | 180   | 174   |
| 石川  | 15    | 15    | 35    | 36    | 66    |
| 福井  | 13    | 5     | 3     | 28    | 23    |
| 茨城  | 583   | 544   | 583   | 587   | 568   |
| 栃木  | 196   | 200   | 376   | 377   | 371   |
| 群馬  | 241   | 228   | 258   | 251   | 243   |
| 埼玉  | 633   | 669   | 988   | 925   | 750   |
| 千葉  | 500   | 544   | 675   | 678   | 510   |
| 東京  | 1,393 | 1,513 | 1,658 | 1,794 | 1,153 |
| 神奈川 | 779   | 784   | 946   | 1,059 | 693   |
| 山梨  | 108   | 125   | 191   | 210   | 236   |
| 静岡  | 208   | 234   | 379   | 387   | 294   |
| 愛知  | 701   | 760   | 756   | 700   | 592   |
| 岐阜  | 120   | 110   | 130   | 114   | 90    |
| 三重  | 149   | 137   | 171   | 174   | 121   |

|     | 2018年  | 2019年  | 2020年  | 2021年  | 2022年  |
|-----|--------|--------|--------|--------|--------|
| 滋賀  | 171    | 189    | 267    | 234    | 265    |
| 京都  | 257    | 246    | 448    | 478    | 434    |
| 大阪  | 415    | 444    | 567    | 638    | 528    |
| 兵庫  | 266    | 270    | 432    | 386    | 353    |
| 和歌山 | 29     | 29     | 52     | 61     | 53     |
| 奈良  | 119    | 132    | 288    | 273    | 285    |
| 岡山  | 167    | 173    | 208    | 207    | 176    |
| 広島  | 304    | 305    | 367    | 403    | 357    |
| 山口  | 93     | 104    | 187    | 190    | 179    |
| 島根  | 20     | 21     | 39     | 40     | 39     |
| 鳥取  | 13     | 15     | 14     | 14     | 12     |
| 香川  | 81     | 62     | 91     | 102    | 101    |
| 愛媛  | 28     | 26     | 48     | 45     | 38     |
| 徳島  | 34     | 35     | 51     | 51     | 22     |
| 高知  | 50     | 44     | 52     | 50     | 47     |
| 福岡  | 432    | 412    | 509    | 513    | 458    |
| 佐賀  | 52     | 50     | 80     | 72     | 56     |
| 大分  | 107    | 104    | 133    | 90     | 111    |
| 長崎  | 31     | 30     | 25     | 20     | 12     |
| 熊本  | 115    | 137    | 175    | 141    | 76     |
| 宮崎  | 113    | 116    | 144    | 128    | 143    |
| 鹿児島 | 45     | 42     | 46     | 104    | 96     |
| 沖縄  | 135    | 113    | 201    | 232    | 223    |
|     | 11,116 | 11,339 | 15,401 | 15,777 | 13,910 |

## 2022年度JABA各委員会活動報告

企画広報委員会

規則・審判委員会

アスリート委員会

コンプライアンス委員会

クラブ野球活性化委員会



# 2022 年度 企画広報委員会活動報告



JABA  
FAIR AND SQUARE  
—正々堂々と—

## 1. 委員会の開催

- 第1回 4/7 新体制について、役割決め、PPRの進め方
- 第2回 5/26 各カテゴリー別の検討進捗状況報告、ロードマップ提示
- 第3回 6/23 都市対抗大会広報部会企画提案、各カテゴリーの進捗状況
- 第4回 8/25 都市対抗広報部会企画の検証、各カテゴリーの進捗状況
- 第5回 10/6 カテゴリーの整理、各カテゴリーの進捗状況、日本選手権企画の進捗状況
- 第6回 12/1 今後のPPRについて、課題構築と課題解決について（能動的変革）
- 第7回 2/27 各カテゴリーの進捗状況、都市対抗スポンサーシップについての提案

## 2. その他会議

実務担当者会議(地域活性)

- 第1回 8/30 各地区大会運営に関する情報交換、
- 第2回 12/21 共創をテーマに各地区の情報交換、自地区への持ち帰り案検討  
マーケティング・ブランディング会議

第1回 5/17

広報部会会議

第1回 3/17

第2回 4/4

第3回 4/26

## 3. 活動内容

### (1) 実施事項

#### ① マーケティング・ブランディング

- ・ JABAの理念、ブランドロゴ・スローガンの訴求(広報部会)  
(ブランドロゴグッズ製作・販売、JABA理念動画制作、バックボード製作)
- ・ 第93回都市対抗野球大会における各企画  
(トクサンTVとの交流試合、チーム券デジタル化実証、来場者アンケート、

JFC会員専用ブース設置、アナウンスによる守備移動、始球式)

- ・ プレーヤーカード第2弾製作・販売(社会人侍ジャパン)

→費用：1,950,000円(税抜)、収益：1,536,500円(税抜)※3,073枚販売

- ・ スポンサー企業の獲得(日本選手権)
- ・ JABA応援カメラマンの各地区大会派遣(広報部会)
- ・ PLM(パシフィックリーグマーケティング)との連携

## ②地域活性

- ・ 各地区実務担当者会議の開催
- ・ 地区連盟主導による地域活性化

(地元行政との関係強化、野球部OB施策展開、ボールパーク化)

- ・ JABA大会(ベールース杯)での一般アンケート実施)

## ② 野球振興

- ・ JABA OBによる少年野球指導者へのコーチング指導
- ・ 野球人口増に向けた取組み(徳育の推奨、科学的アプローチの視点からの普及)
- ・ アスリート委員との意見交換(渡邊委員、神事委員、染谷委員)

## ③ 企業関係強化

- ・ 「JABA FAIR AND SQUARE」(JABA理念)の企業説明
- ・ 地区ごとの野球部長との情報交換

## ④ フレーム構築

- ・ ファイニングス制実施検証(実施検証シートの作成)

以 上

## 2022年度規則・審判委員会活動報告

### 1. 委員会の開催

|        |                     |
|--------|---------------------|
| 4月20日  | 第1回規則・審判委員会(リモート実施) |
| 7月5日   | 第2回規則・審判委員会(リモート実施) |
| 9月27日  | 第3回規則・審判委員会(リモート実施) |
| 11月22日 | 第4回規則・審判委員会(リモート実施) |
| 1月17日  | 第5回規則・審判委員会(リモート実施) |

### 2. 事業の実施

#### (1) 全国審判講習会

- ・1月19日 9地区を午前と午後に分けて、リモート講習会を実施した。

#### (2) 地区連盟主催審判講習会

##### 2022年

- ・3月5日 東海地区審判講習会
- ・3月5日 近畿地区審判講習会
- ・3月12日・13日 東北地区審判講習会
- ・3月12日・13日 中国地区審判講習会
- ・3月26日・27日 北信越地区審判講習会
- ・4月2日 関東地区審判講習会
- ・4月9日・10日 北海道地区審判講習会

##### 2023年

- ・2月4日・5日 四国地区審判講習会
- ・2月18日・19日 九州地区審判講習会
- ・2月18日 関東地区審判講習会

### 3. 委員会協議事項

#### (1) 第1回規則・審判委員会

- ・都市対抗及び日本選手権の審判員構成(公正か合理的な選考)について
- ・ビデオ検証について
- ・第93回都市対抗野球大会審判員割当案などについて
- ・地区別講習会の日程調整について

#### (2) 第2回規則・審判委員会

- ・第93回都市対抗野球大会の審判員評価について
- ・ピッチクロックについて
- ・ユニフォーム等への宣伝広告に関する取扱い要領の改正について
- ・ボランティアサインについて
- ・第46回全日本クラブ野球選手権大会への規則委員の派遣について

#### (3) 第3回規則・審判委員会

- ・JABA新スピードアップルールについて
- ・社会人及び大学野球における試合のスピードアップに関する特別規則改正について
- ・ユニフォーム等への宣伝広告に関する取扱要領の改正について
- ・JABA大会等の審判員構成について
- ・2023年JABA地区別審判員講習会について
- ・2023年全国審判講習会(オンライン)について
- ・全日本クラブ野球選手権大会の審判員構成について

(4) 第4回規則・審判委員会

- 2023年度野球規則改正について
- 規則・審判委員会委員の退任及び就任について
- 日本野球連盟（社会人野球）内規の改正について
- 社会人野球スピードアップ特別規程の制定について
- 社会人野球で使用できる木製バットについての廃止について
- JABAメンタルスキル動画の活用促進について
- フィンガープロテクターの商標の表示について

(5) 第5回規則・審判委員会

- 規則・審判委員会委員の退任及び就任について
- JABAスピードアップ特別規程について
- JABAスピードアップ特別規程等の実施状況等の調査について
- 7インングス制大会特別規程について
- 第47回社会人野球日本選手権大会の審判員評価等について
- 2023年全国審判講習会（オンライン）の開催について
- 2023年各地区審判講習会について
- JABA大会の審判員構成について

以上

## 2022年度アスリート委員会活動報告

### 1. 委員会の開催

- 第1回 4月21日 WEB会議
- 第2回 6月22日 WEB会議
- 第3回 12月 8日 WEB会議
- 第4回 2月 8日 WEB会議

### 2. 委員会の目的

- (1) 野球界の普及、振興の原点に立ち返り、社会人野球から日本の野球界をリードする。
- (2) 選手個々の能力を最大化するため「能動的な変革」を起こして、活性化のためにチャレンジを歓迎する。
- (3) オープンシェアによる価値の公開（共有）により組織全体の安定と強化を図る。

### 3. 事業に関する活動

- (1) JABAのブランドスローガン「FAIR AND SQUARE -正々堂々と。-」の定着、本委員が中心となって連盟内外に向けて発信した。
- (2) 野球伝来150年記念事業への協力
  - ・8/1プロアマ交流試合出場候補選手の推薦。
  - ・チームヘルメットに150年記念ロゴステッカーを貼付。
- (3) 社会人野球の価値向上（科学的視点の可視化）
  - ・野球を数値でデータ化する①（都市対抗野球大会・社会人野球日本選手権大会）  
計測データをテレビ、インターネット中継で表示し、新たな野球の視点を発信。  
（投球速度、投球回転数、打球速度、打球角度、飛距離の5項目）
  - ・アスリート委員を中心に野球解説を担当。新たな野球の視点をJABAから発信。  
（坂口委員長）
  - ・データ解説者によるわかりやすいデータ解説。  
（専門委員：神事委員、大学生アナリスト他）
- (4) 全日本ジュニア合宿/社会人日本代表候補選手強化合宿/U-23ワールドカップ派遣直前合宿
  - ・野球を数値でデータ化する②（約180名のデータ取得）
  - ・PHYSICALデータ、MEDICALデータ、PSYCHOLOGYデータ取得。  
（専門委員：染谷委員・可知委員・布施委員）

\*全日本ジュニア合宿を、以下のとおり6地区に分けて分散開催（地域部会委員が運営を担当）

|            |       |                 |
|------------|-------|-----------------|
| 北海道地区      | 8月14日 | 札幌円山球場          |
| 東北・北信越地区   | 8月21日 | JR東日本東北野球部グラウンド |
| 関東地区       | 8月27日 | 東京ガス大森グラウンド     |
| 東海地区       | 8月20日 | トヨタスポーツセンター     |
| 近畿地区       | 8月 6日 | NTT淀総合運動場       |
| 中国・四国・九州地区 | 8月13日 | ツネイシスタジアム       |

\*社会人日本代表候補選手強化合宿を、以下のとおり2会場で開催  
東京会場 6月26日～6月28日 東京ガス大森グラウンド  
大阪会場 6月29日～7月1日 NTT淀総合運動場

\*U-23ワールドカップ直前合宿を、以下のとおり開催  
10月8日～10月10日 NTT東日本野球部グラウンド

(5) 情報収集活動

・将来の社会人日本代表候補選手の発掘を目的として、各地区で行われる大会等にアスリート委員会委員を派遣し、選手に関する情報収集活動を行った。

(6) PROSPECT LISTの公開・更新

・日本代表選手の選考過程の透明性を図るため、「PROSPECT LIST」の公開・更新をした。  
・2023年9月に開催される第19回アジア競技大会(中国/杭州)を見据え、約100名をリストアップ。

(7) 社会人野球データのオープンシェア

社会人野球の価値向上を目的にアスリート委員による都市対抗野球大会「トラッキングデータ解説」をYouTubeにて公開した。

(8) 『第2回野球データ分析競技会の開催』BFJ(一般財団法人全日本野球協会)との共催

・野球のDXをさらに拡大・拡張させ、データを蓄積・共有すると同時にデータと指導現場を繋ぐアナリストやデータサイエンティスト、コーディネーターなどの育成が急務であることからの野球界を支える人材育成を目的としたデータ分析競技会を開催。  
・研究素材は都市対抗野球大会(2020～2022年)、社会人野球日選手権大会(2021～2022年)にて収集したデータとし、現在の社会人野球の競技の傾向について分析した。  
・全国の大学・高校へエントリーをかけ、決勝に進んだ6チームのプレゼンを受け、社会人野球の競技力を高めるための発展的な議論が展開された。  
・第2部では「WBSC U-23 W杯優勝を支えた日本代表チームのデータ活用法」をテーマにチームを指導・サポートした石井監督、甲元コーチ(委員)、島氏(クオリティコントロール)が登場し、現場でのデータ活用について事例を挙げて具体的な説明とディスカッションを行った。

(9) 試合のスピードアップに向けた取り組み

・従前から各チームが取り組んでいるスピードアップ(攻守交替やきびきびとしたプレー等)に加えて、試合運営(7イニングス制導入等)と野球規則(ピッチクロック等)の導入について検討。  
・各地区連盟主催JABA大会でも計測を行い、試合時間の短縮に向け、引き続き研究を行って行く。  
・検証結果は規則・審判委員会にも情報提供し、今後の協議に生かす。

以上

## 2022年度コンプライアンス委員会報告

2022年度におけるコンプライアンス委員会相談窓口への相談内容並びに本連盟としての対応について以下のとおり報告する。

### 1. 委員会の開催

2023年2月16日（木）

### 2. 2022年度相談件数 11件

#### 【内訳】

- (1) JABA加盟チーム競技者等に関する相談 8件
  - ・チーム運営等に関する調査依頼（3件）  
調査した結果、問題となるような事実は確認できなかった。（措置完了）
  - ・加盟地方団体運営に関する投書（1件）  
調査（報告書提出）の結果、当該団体を加盟団体規程第18条第1項による「指導」処分とした。（措置完了）
  - ・退部した選手の移籍に関する相談（2件）  
元所属チームに確認した結果、手続きに遅れがあった。後日手続きが行われた。（措置完了）
  - ・チームの指導者によるハラスメント（1件）  
2023年4月3日現在、調査中。
  - ・コンプライアンス相談窓口制度に関する問い合わせ（1件）  
元選手の代理人より本制度について問合せがあった。事務局から利用方法等について説明。その後、具体的な相談はなし。（経過観察中）
- (2) JABA加盟団体（少年野球団体）に関する相談 1件  
相談窓口について問い合わせがあった。少年野球関係の相談先について説明した。
- (3) その他（JABA以外の案件）の相談 2件  
相談窓口制度の利用に該当しない相談内容につき、調査はできない旨回答した。

### 3. 処理状況

- |                 |    |
|-----------------|----|
| (1) 処置完了        | 9件 |
| (2) 調査中または経過観察中 | 2件 |

以上

## 2022年度クラブ野球活性化委員会活動報告

### 1. 委員会開催

2022年 4月11日 第1回委員会（リモート開催）  
2022年11月29日 第2回委員会（リモート開催）

### 2. 協議事項

#### (1) 全日本クラブ野球選手権大会について

##### ①開催地

「関東地区」と「他地区」で一年おきに開催する方針を改めて確認し、第48回大会（2024年度）の開催地は、関東地区内（関東地区連盟主管）とする。  
また、第49回大会（2025年度）について、2地区から招致の相談を受けており、今後、どのような手続きを経て開催地を決定するか協議する。

##### ②大会期間及びチーム数

参加するクラブチームの負担を考慮し、現行どおり3日間で開催すべきとの意見がある一方で、全国に約250チームが活動している中で出場チーム数「16」は少ないと思われること、また、大会運営上あるいは地域振興の観点から開催地地元枠を設けるべきとの意見もあり、協議した結果、今後、大会期間の再考も含めて出場チーム数増を前向きに検討することとした

#### (2) クラブチーム技術研修会の復活・定着化

クラブチームの技術レベルの底上げを図るため、2014年度よりクラブチーム技術研修会の開催を各地区連盟に要請している。コロナ禍の影響もあって2022年度は開催実績がなかった。JABAとして一部費用負担が予算化されており、各地区連盟には、積極的な取り組みを要請する。また、クラブチームの技術レベルが2極化している中、底上げに重要な事業であり、全地区で実施できるよう定着化を求める。

以上