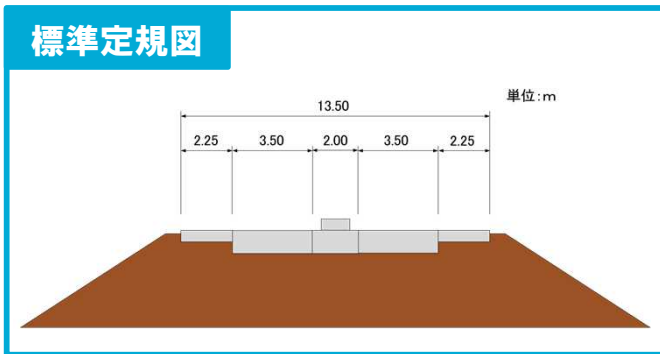
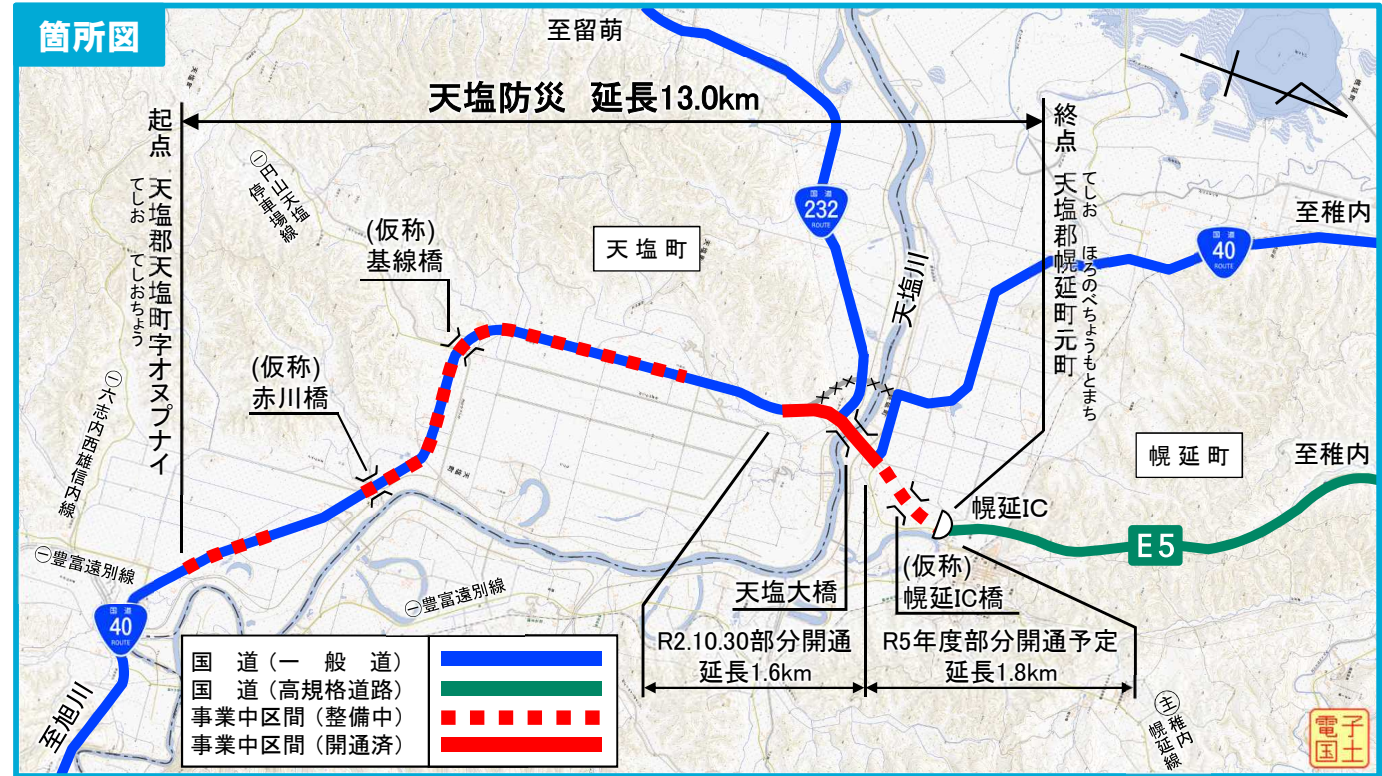
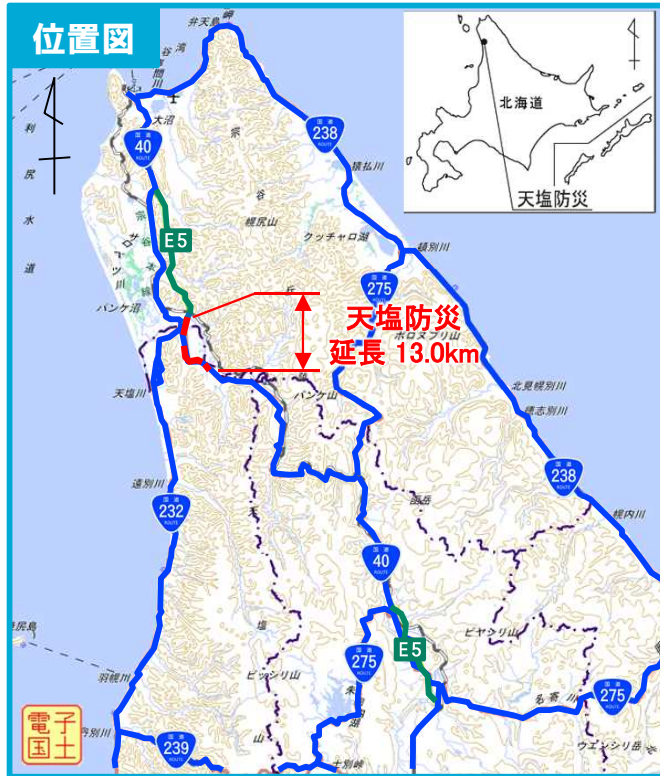


一般国道40号天塩防災は、天塩町から幌延町を結ぶ路線にある天塩大橋を架け替え整備することにより耐震性を確保するとともに、地吹雪による視程障害の低減を図り、道路の安全な通行の確保を目的とした延長13.0kmの防災対策事業です。



### 事業概要

・ 路線名	一般国道40号	・ 事業化	平成20年度
・ 起点	天塩郡天塩町字オヌプナイ	・ 工事着手	平成22年度
・ 終点	天塩郡幌延町元町	・ 開通	令和 2年10月30日
・ 事業延長	13.0km		延長1.6km (部分開通)
・ 種級区分	第3種2級 (2車線)		令和 5年度
・ 設計速度	60km/h		延長1.8km (部分開通予定)



北海道 天塩町 R40 185.8kp

【地吹雪状況(令和3年2月)】



【天塩大橋 開通状況(令和2年10月)】



【地盤改良工 施工状況 全景(令和4年8月)】



【旧天塩大橋 撤去状況(令和4年9月)】

## 旧天塩大橋の状況

### ■旧天塩大橋(昭和32年架橋)



写真1：旧天塩大橋全景

### ■老朽化・損傷

### ■狭幅員部のすれ違い困難

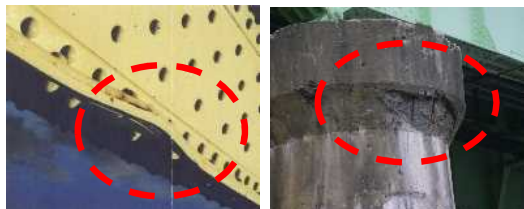


写真2：旧天塩大橋劣化損傷状況

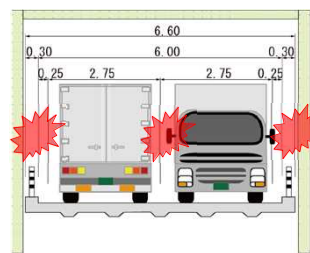


写真3：大型車のすれ違い待機状況

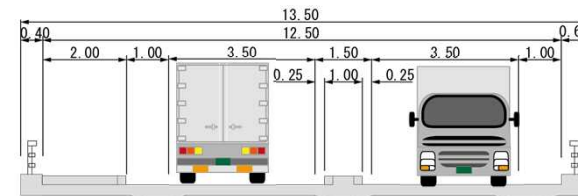


## 開通による効果

- 天塩大橋の架け替えにより耐震性能が向上し、緊急輸送道路として大規模災害時等における安全性・信頼性が確保されます。
- 天塩大橋の架け替えにより、橋梁部の幅員が確保され、大型車の通過待ちが解消されることで、物流の効率化を支援します。



現在の橋(トラス部)の幅員



新しい橋の幅員

- 天塩大橋の架け替えにより耐震性能が向上し、地震時の通行止めによる迂回リスクが低減されます。

