

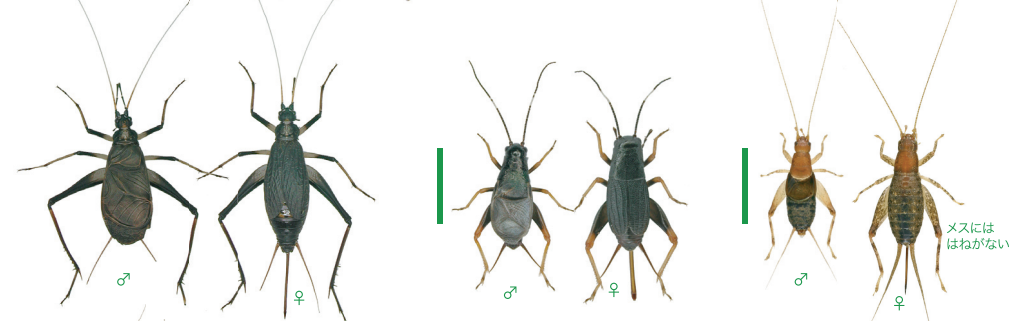
マツムシ

アオマツムシ

クチキコオロギ

あかりによく飛んで来る

大きくて平たく、はねが短い  
照葉樹林にすむ



スズムシ

クマスズムシ

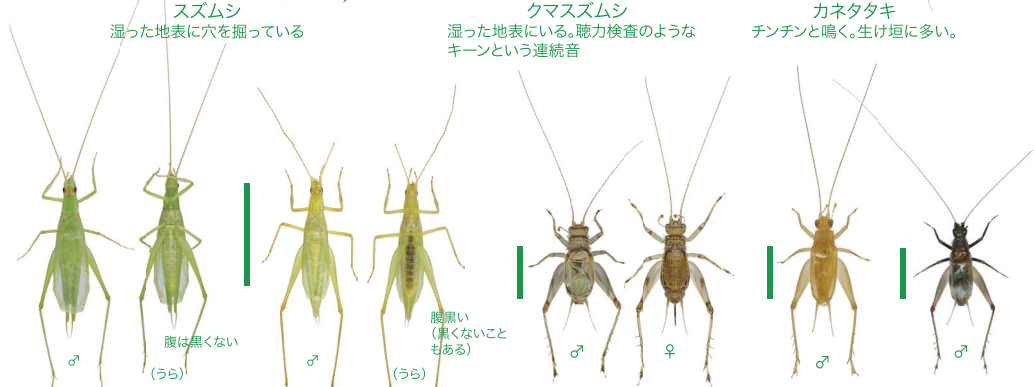
カナタタキ

湿った地表に穴を掘っている

湿った地表にいる。聴力検査のような  
キーンという連続音

メスには  
はねがない

チンチンと鳴く。生け垣に多い。



ヒロバネカント

カント

クサヒバリ

カヤヒバリ

ヤマトヒバリ

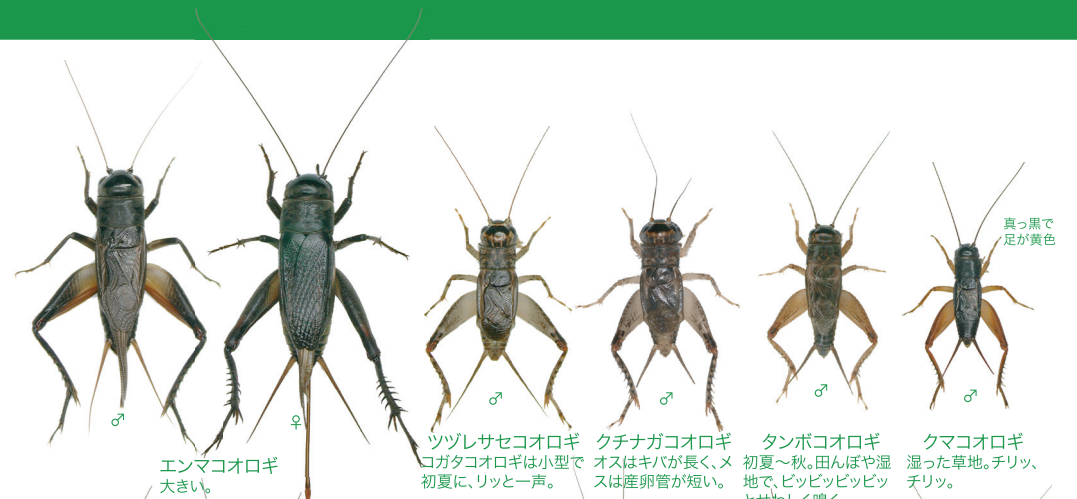
6月下旬から秋。年2化。都  
市部の荒れ地に多い。カント  
より低い声でルルルー。

ヒロバネカントより色が  
うすく、スマート。ルルルル  
と美声。

各地にふつう。生  
け垣などにいる。

夏～秋。キンバ  
リ(初夏～夏)は、  
色がやや濃い、  
識別困難

他のヒバリ類より  
低音で鳴く。



エンマコオロギ

ツツレサセコオロギ

クチナガコオロギ

タンボコオロギ

クマコオロギ

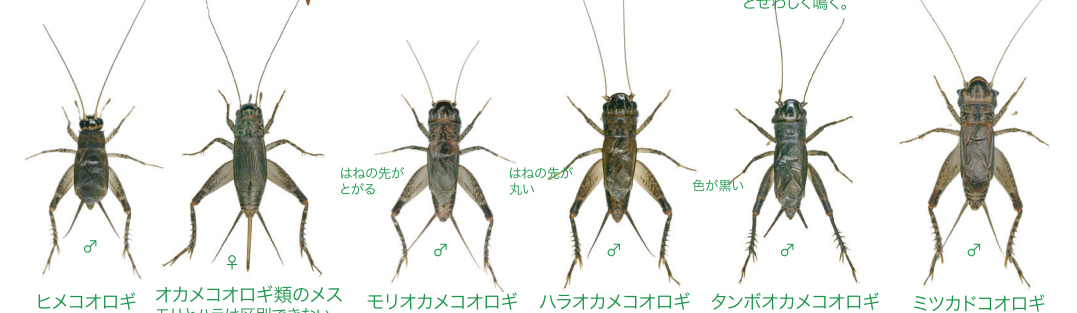
大きい。

♂はキバが長く、メ  
スは産卵管が短い。

初夏～秋。田んぼや湿  
地で、ピツピツピツ  
とせわしく鳴く。

初夏～秋。田んぼや湿  
地で、ピツピツピツ  
とせわしく鳴く。

真っ黒で  
足が黄色



ヒメコオロギ

オカメコオロギ類のメス

モリオカメコオロギ

ハラオカメコオロギ

タンボオカメコオロギ

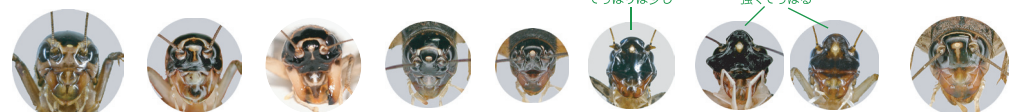
ミツカドコオロギ

モリとハラは区別できない。

はねの先が  
とがる

はねの先が  
丸い

色が黒い



エンマ

ツツレサセ

クチナガ

タンボ

クマ

オカメ♂

ミツカド♂

ミツカド♀

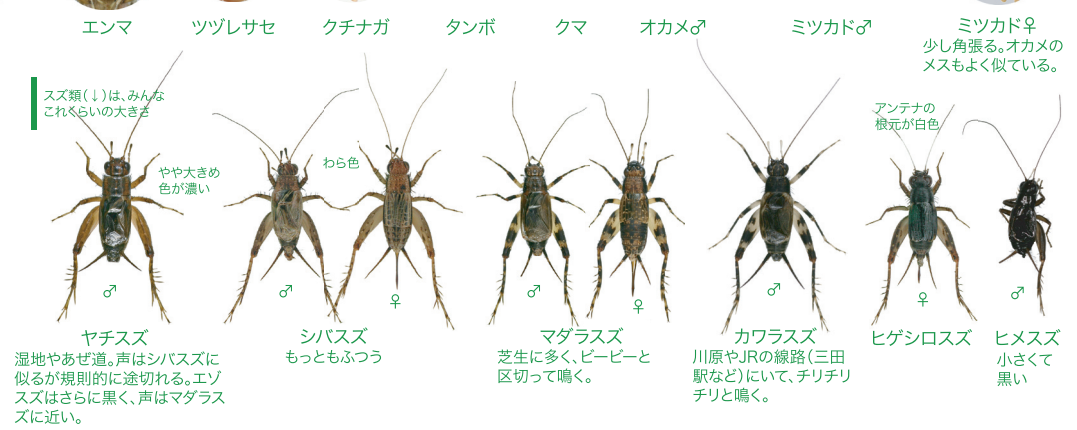
スズ類(↓)は、みんな  
これくらいの大きさ

やや大きめ  
色が濃い

わら色

でっばりは少し

強くでっばる



ヤチスズ

シバズ

マダラスズ

カワラスズ

ヒゲシロスズ

ヒメスズ

湿地やあぜ道。声はシバズに  
似るが規則的に途切れる。エ  
ズズはさらに黒く、声はマダラ  
ズに近い。

もっともふつう

芝生に多く、ビービーと  
区切って鳴く。

川原やJRの線路(三田  
駅など)において、チリチ  
リと鳴く。

アンテナの  
根元が白色

少し角張る。オカメの  
メスもよく似ている。