

令和4年6月13日
東日本高速道路株式会社関東支社
ネクセリア東日本株式会社関東西支店

E4 東北自動車道 佐野サービスエリア(下り線)が 旅のドラマを演出するドラマチックエリアに生まれ変わります！ ～ 7月13日(水)午前10時 オープン ～

NEXCO東日本関東支社及びネクセリア東日本株式会社関東西支店(ともに埼玉県さいたま市)は、令和4年7月13日(水)午前10時に、**E4** 東北自動車道(以下、「東北道」)佐野サービスエリア(以下、「SA」)(下り線)を、「ドラマチックエリア佐野(下り線)」としてリニューアルオープンします。

《ポイント》

- ① 上下線が隣接し徒歩での往来が可能な佐野SAを、一つの大きな“Park(パーク)”と見立て、思い思いの時間を楽しめるSA、『佐野パークSA』がコンセプトのドラマチックエリア。
- ② 高台に位置する佐野SAの良好なロケーションや広い園地を生かし、商業施設と一体で“憩い”の空間を創造することで、お客さまに休憩・休息の場を提供。
- ③ 「うきうき・のびのび・わくわくするピクニックテラス」をストアコンセプトとし、まるでピクニックに来たかのように心弾む商品やサービスの提供を通じて、『佐野パークSA』ならではの消費体験を提供。



今回は、『佐野パークSA』の第一弾として、下り線の商業施設・トイレ棟を先行してリニューアルオープンいたします。

リニューアルオープン後、園地のリニューアル工事と併せて、園地内にカフェ店舗を設置する工事を行い、グランドオープンする予定です。グランドオープンの予定日・イメージについてはあらためてお知らせします。

この機会に、生まれ変わった「ドラマチックエリア佐野(下り線)」へ、ぜひお立ち寄りください。

NEXCO東日本グループは、高速道路SA・PAをご利用されるお客さまのニーズにお応えすべく、サービス・利便性向上を図ってまいります。

※『ドラマチックエリア』とは、地域の中核となるSA・パーキングエリア(以下、PA)において、地域性の充実にこだわり、特産品を取り揃え、目的地へ向かう途中で立ち寄られるお客さまに、その地域ならではの『旅のドラマ』を演出するSA・PAです。

※「ドラマチックエリア佐野(下り線)」に関する情報は、適宜弊社ホームページ(ドラぶら)「ドラマチックエリア特設サイト(<https://www.driveplaza.com/special/dramatic/>)」でご紹介します。

《バリアフリー・利便性向上の取り組み》

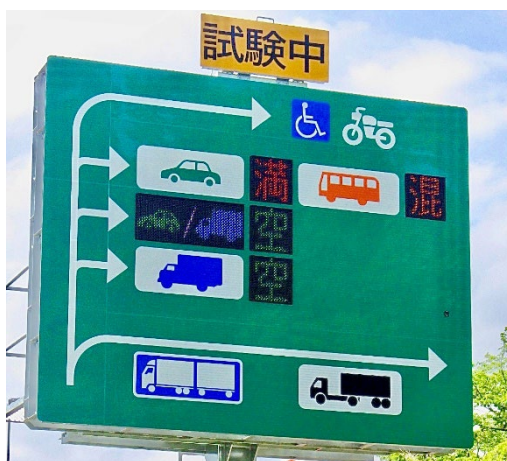
◆バリアフリー対応

快適にご利用いただけるように、駐車場と歩道部との間の段差の解消、大型車の障がい者等用駐車場の整備、サブトイレにも多機能トイレを整備します。

◆駐車場

お客さまの使いやすさと安全に配慮し、駐車マスの利用状況をリアルタイムでお知らせする標識を駐車場内の分岐点などに設置し、お客さまをスムーズにご案内します。

また、バス優先マスを商業施設・トイレ棟の近くに設置します。



駐車マス案内標識

なお、トイレ、駐車場のバリアフリー化については、商業施設リニューアル前に一部先行オープンしております。

《施設概要》

所在地		<small>くろはかまちょうあざひがしやま</small> 栃木県佐野市黒袴町字東山1021	
商業施設	商業施設面積	約1,667㎡	
	店舗運営者	株式会社 グランビスタ ホテル&リゾート	
	営業時間	別紙をご参照ください	
	ベビーケアルーム	オムツ替え台2台、授乳室1部屋、シンク1カ所、調乳器1台	
トイレ		(メイントイレ) 男性小:13基、大:10基 女性:43基 ファミリー用:1基 多機能:1基	(サブトイレ) 男性小:5基、大:4基 女性:15基 ファミリー用:1基 多機能:1基

《ご利用上の注意点》

◆ガスステーションのご利用進入路の変更について

商業施設、トイレをご利用した後に、ガスステーションをご利用いただけるよう進入路を変更します。なお、ガスステーションご利用後は駐車場へは戻れませんのでご注意ください。



◆スマートIC(出口)のご利用方法について

スマートIC(出口)をご利用のお客さまは、SAをご利用できません。また、SAをご利用した後にスマートIC(出口)はご利用できませんので、ご注意ください。

◆一般道からのご利用について

一般道からサービスエリア施設をご利用いただける「ウォークインゲート」(歩行者用出入口)の設置はありません。

◆リニューアルオープン後の工事について

リニューアルオープン後も引き続き園地部等において工事を行っております。お客さまには大変ご不便をおかけしますが、安全第一で工事を進めてまいりますので、引き続き、ご理解とご協力をお願いします。

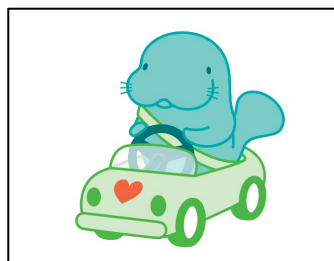
◆オープニングイベント

≪7月13日(水)≫

時 間	内 容
10:00～	・佐野ブランドキャラクター『さのまる』とNEXCO東日本のマナー向上キャンペーン「HEARTFUL HIGHWAY」のキャラクター『マナーティ』によるお客さまお出迎えを行います。



佐野ブランドキャラクターさのまる©佐野市



マナーティ

◆オープニングキャンペーン

≪7月13日(水)～7月15日(金)≫

コーナー	内 容
フードコート	・佐野らーめん「さのや」の“特製佐野らーめん”通常1,250円を100円引きの1,150円にてご提供（オープンから7月15日(金)15時00時まで）
ショッピングコーナー	・各日午前10時以降、ショッピングコーナーでお買い物されたお客さまに「さのまるせんべい(1枚)」をプレゼント（各日 先着400名さま）

なお、オープン当日の仮設売店の営業体制は、新店舗への切替えのため、フードコートは午前9時00分(ラストオーダー:午前8時30分)までの営業となります。なお、午前8時30分以降にお食事をお求めのお客さまは、ショッピングコーナー(午前10時00分まで)にて、おにぎりやサンドウィッチ、お弁当をご用意しておりますのでそちらをご利用ください。

※各店舗の詳細や佐野SAの位置図などは別紙をご覧ください。

◆各店舗の紹介

＜ショッピングコーナー＞

<p>ショッピング概要</p> <p>佐野SA(下り線)の限定商品、生産者のこだわりをフィーチャーしたご当地の逸品や、地元の魅力を届ける伝統工芸品などを取り揃え、楽しさ・発見がある売り場展開で“うきうき”旅気分を盛り上げます。</p> <p>また、高速道路初となる東京土産も揃えております。</p> <p>【営業時間 24時間】</p>		
	<p>特 徴</p>	<p>～佐野SA(下り線)限定商品・ご当地の逸品～</p> <p>ご当地「佐野らーめん」をアピールした、佐野SA(下り線)限定商品の実寸大ラーメンケーキや延宝元年(1673年)創業の地元「第一酒造」の蔵元で蔵人が育てた米と地元の銘水を使用した甘酒などご当地の逸品を集積して販売。</p>
	<p>特 徴</p>	<p>～栃木の物づくりの力を発信～</p> <p>大正11年(1922年)より小山市間々田で受け継がれている組紐のブランドで、県の無形文化財にも指定されている伝統工芸品である「間々田紐」や世界的に注目が高まるジャパンレザーブランド「栃木レザー」の商品など地元のクラフト雑貨を展開。</p>
	<p>特 徴</p>	<p>～ローカルフードで旅気分を盛り上げる～</p> <p>ハンドメイド感が魅力のローカルから愛されるベーカリー「ヒロシマヤ」のパンや、自社生産のコシヒカリをはじめ地元食材をたっぷり使った郷土愛溢れる弁当が自慢の「マルトモ食品」など、屋外でも楽しめる即食フードを展開。</p>
	<p>特 徴</p>	<p>～プレミアムスイーツ～</p> <p>高速道路初の東京土産。高級感でスタイリッシュなパッケージ、濃厚でリッチな味わいが人気の「プレスバターサンド」や、行列店として一世を風靡した新世代かりんとうブランド「日本橋錦豊琳」のかりんとうを販売。</p>

<フードコート> (客席数:258席) ※改良前134席

フードコート概要

光を照らすガラス張りにより、ストアコンセプトとしている
ピクニックテラスらしい開放感を演出。
広々とした空間で“のびのび”と過ごせます。
人気の佐野らーめんをはじめとした沿線のご当地メニュー
から満足感のあるボリュームメニューを提供します。



さのや (佐野らーめん)

佐野らーめん **さのや** 



営業時間	24時間
特 徴	佐野といえばこれ！ ご当地「佐野らーめん」の専門ブース。お好みでアレンジできるトッピングやセットメニューで何度でも食べ たくなる美味しさを提供。
おすすめ メニュー	佐野らーめん 800円 特製佐野らーめん 1,250円<写真> 佐野らーめん&ねぎ飯セット 1,220円

栃乃木 (そば・うどん)

うどん
芋 栃乃木



営業時間	24時間
特 徴	ボリューム満点・旨み満点「肉そば・うどん」から、佐 野市の郷土料理「耳うどん」など“ほっ”とできるふる さとの味を提供。
おすすめ メニュー	肉そば・うどん 800円 耳うどん 950円<写真>


萬福 (丼・定食)

丼・定食 **萬福**



営業時間	10:00~21:00
特 徴	関東平野の山々をイメージしたがつりメニューで旅 に向かう心と体のパワーチャージ。ボリュームたっぷ りの丼・定食のバリエーションをご用意。
おすすめ メニュー	みかも山丼 1,800円<写真> 山カレー 1,200円

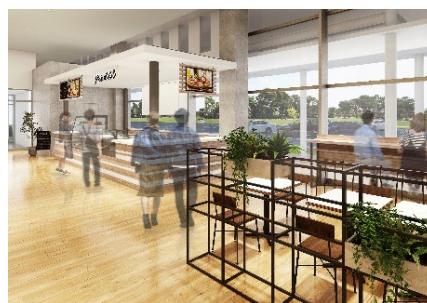
SANON(さのん) (洋食)

	営業時間	10:00~21:00
	特 徴	ボリュームいっぱい！楽しさいっぱい！のコンボプレートや、佐野らーめんの「麺」を使用した創作ナポリタンなど、斬新なメニューをご提供。
	おすすめメニュー	オムライスハンバーグプレート 1,400円<写真> 佐野らーめんナポリタン 1,200円


<テイクアウトコーナー>

テイクアウト概要


テイクアウト&カフェでは佐野のソウルフードや地元名店とのコラボレーションメニューなど、ピクニックテラスならではの青空の下で食べたくなる「わくわく」するフード&スイーツを提供します。



PICNIC+Plus Cafe (カフェ)

	営業時間	8:00~18:00
	特 徴	ヘルシーなフード&スイーツのテイクアウトカフェ。地元の「第一酒造」とのコラボレーションで実現した「甘酒スムージー」、佐野産フルーツの主役「いちご」を使った「フレッシュジェラート」など、ここでしかない“わくわく”体験を提供。
	おすすめ商品	甘酒スムージー 380円<写真> フレッシュジェラート S_380円 W_580円


PICNIC+Plus (テイクアウト)

	営業時間	(平日)8:00~14:00 (休日)8:00~16:00
	特 徴	～いもふらい専門店～ 佐野のソウルフードを存分に楽しめるアレンジメニューをご用意。
	おすすめ商品	イモフライ(オリジナルソース) 300円<写真> イモフライ(アレンジソース) 350~400円 バライモフライ 450円~600円

※【令和4年6月15日 訂正】

PICNIC+Plus Cafe(カフェ) 特徴欄を一部訂正

[訂正前] 「第一酒蔵」 ⇒ [訂正後] 「第一酒造」

	特 徴	～佐野らーめんをアレンジ～ らーめん王国佐野から「青空のもとで食べたいらーめん」を新提案。
	おすすめ 商 品	りぞらー 650円<写真> らーめん生春巻き 450円

◆ハイウェイスタンプ

<佐野ブランドキャラクター「さのまる」× NEXCO東日本「ハイウェイスタンプ」コラボ企画>

NEXCO東日本管内のSA・PAでは、それぞれの地域をイメージしたデザインのハイウェイスタンプを設置しています。今回のリニューアルオープンを記念して、佐野SA(上下線)では佐野ブランドキャラクターさのまとコラボしたハイウェイスタンプが新たに登場します！スタンプデザインは、地元の高校生たちが佐野の魅力を発信したいという思いから考案しました。生まれ変わったハイウェイスタンプでドライブ旅行の思い出を集めてみませんか。

※「ハイウェイスタンプ特設サイト」(<https://www.driveplaza.com/stamp/>)

◆佐野SA(下り線)位置図

