

## 北海道駒ヶ岳の火山活動解説資料（平成 23 年 10 月）

札幌管区気象台  
火山監視・情報センター

火山活動に特段の変化はなく、火口周辺に影響を及ぼす噴火の兆候は認められません。  
平成 19 年 12 月 1 日に噴火予報（噴火警戒レベル 1、平常）を発表しました。その後、予報警  
報事項に変更はありません。

### ○ 活動概況

#### ・噴気などの表面現象の状況（図 1-①～②、図 3）

昭和 4 年火口の噴気の高さは火口縁上 50m 以下で、噴気活動は低調に経過しました。

#### ・火口の熱の状況（図 1-③、図 2）

26 日～30 日に実施した現地調査では、昭和 4 年火口の熱活動は 2011 年 5 月の現地調査時と  
比べ大きな変化は見られませんでした。そのほかの火口の状況にも特に変化は見られませ  
んでした。

#### ・地震及び微動の発生状況（図 1-④～⑥、図 6）

今期間発生した火山性地震は少なく、地震活動は低調に経過しました。震源は概ね山頂火口  
原直下の浅い所に分布しました。

火山性微動は観測されませんでした。

#### ・地殻変動の状況（図 7～10）

GPS 連続観測では、特段の変動は認められませんでした。

26 日～30 日に実施した山頂付近の GPS 繰り返し観測では、2004 年以降昭和 4 年火口付近の  
膨張を示すと考えられる伸びが認められていましたが、2006 年秋以降概ね横ばいとなってい  
ます。

---

この火山活動解説資料は札幌管区気象台のホームページ(<http://www.jma-net.go.jp/sapporo/>)や気象庁のホームペ  
ージ(<http://www.seisvol.kishou.go.jp/tokyo/volcano.html>)でも閲覧することができます。次回の火山活動解説資  
料（平成 23 年 11 月分）は平成 23 年 12 月 8 日に発表する予定です。

※ 資料は気象庁のほか、北海道大学、北海道、森町のデータも利用して作成しています。

資料中の地図の作成に当たっては、国土地理院長の承認を得て、同院発行の『数値地図 50mメッシュ（標高）』を使  
用しています（承認番号 平 20 業使、第 385 号）。また、同院発行の『数値地図 25000（地図画像）』を複製していま  
す（承認番号 平 20 業複、第 647 号）。

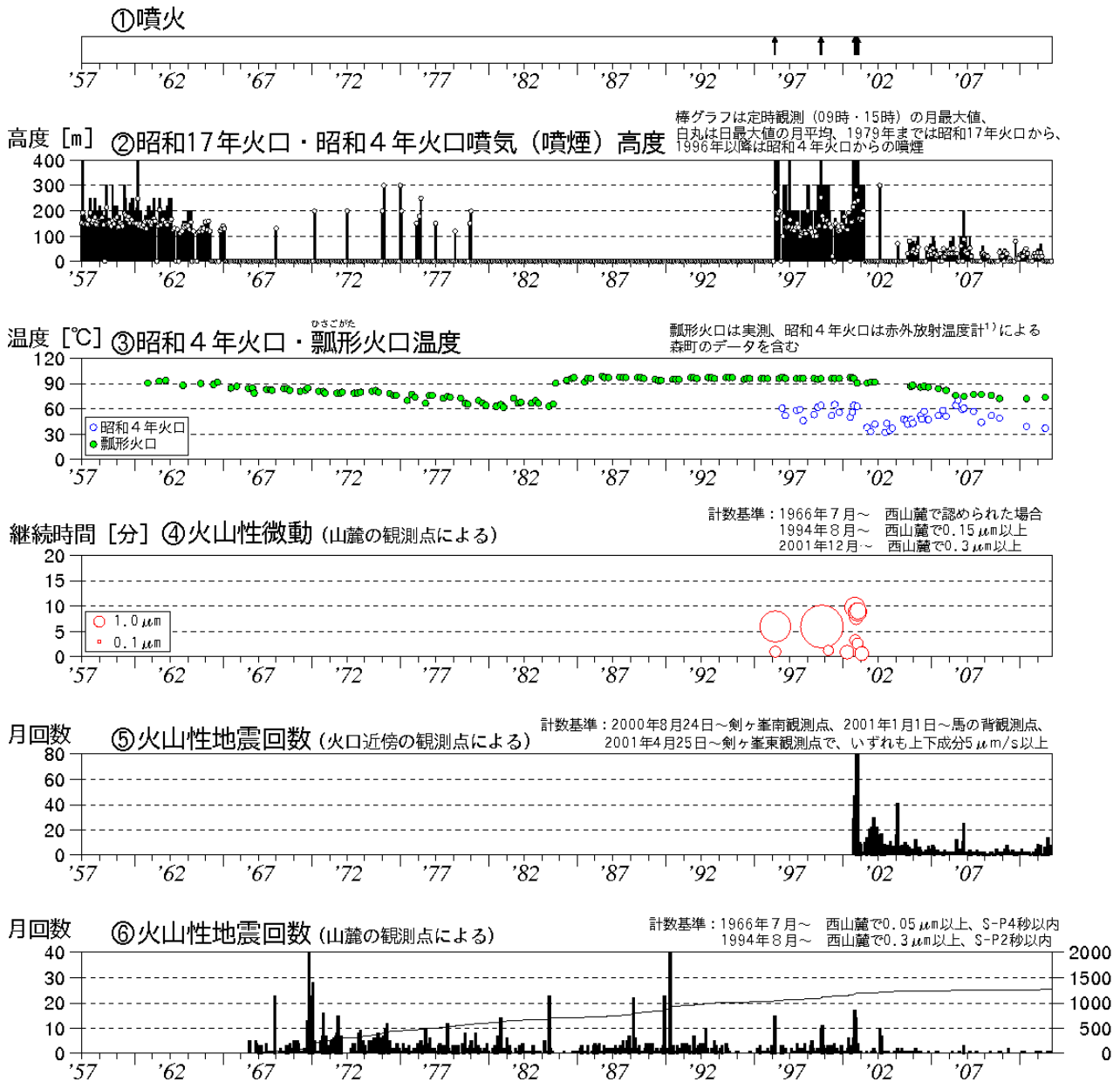


図1※ 北海道駒ヶ岳 火山活動経過図 (1957年1月～2011年10月)

1) 赤外放射温度計は、物体が放射する赤外線を感じて温度や温度分布を測定する計器です。熱源から離れた場所から測定できる利点がありますが、測定距離や大気等の影響で実際の熱源の温度よりも低く測定される場合があります。

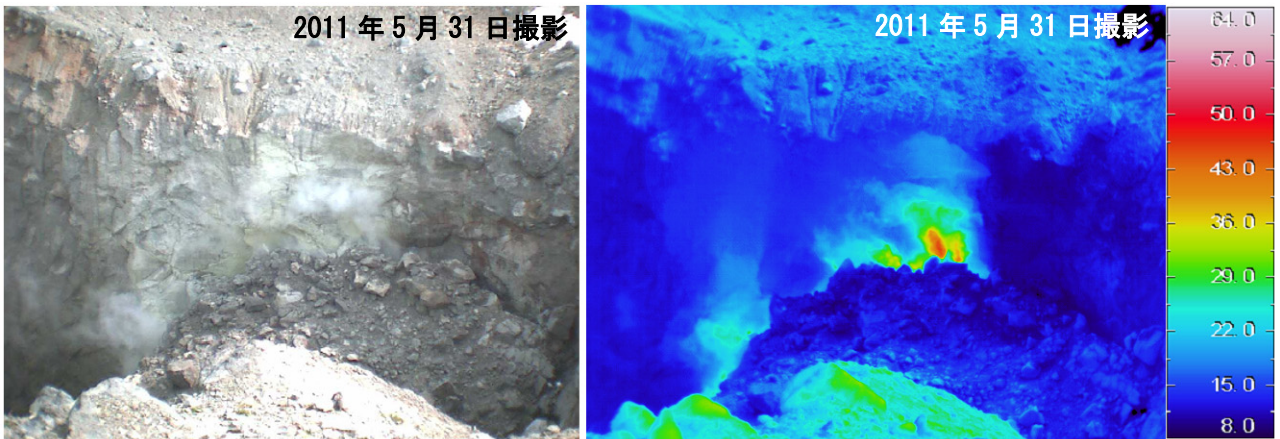
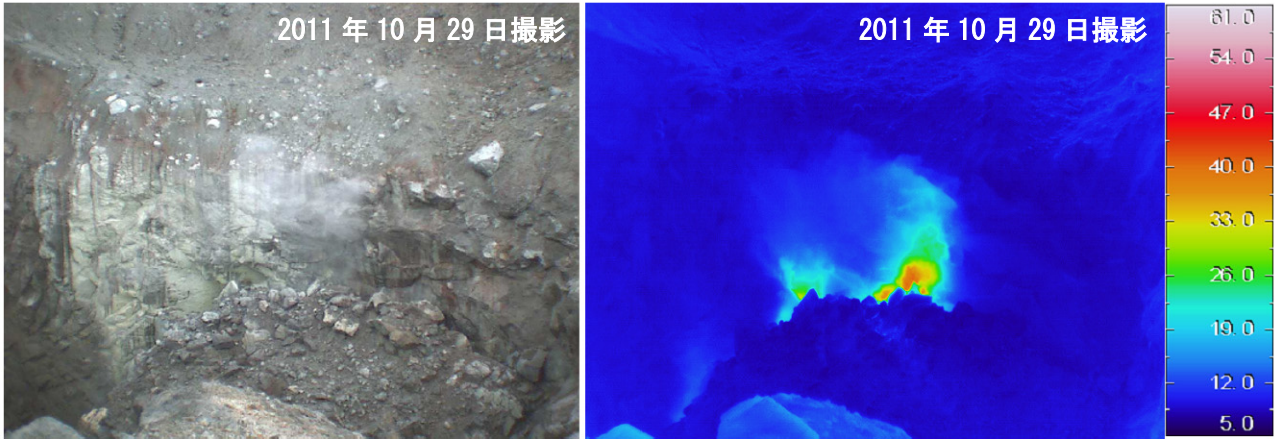


図 2 北海道駒ヶ岳 赤外熱映像装置<sup>1)</sup>による昭和 4 年火口内の地表面温度分布  
 (図 4 の①より撮影)



図 3 北海道駒ヶ岳 96 年南火口列 F10 噴気孔の状況 (図 4 の②より撮影)

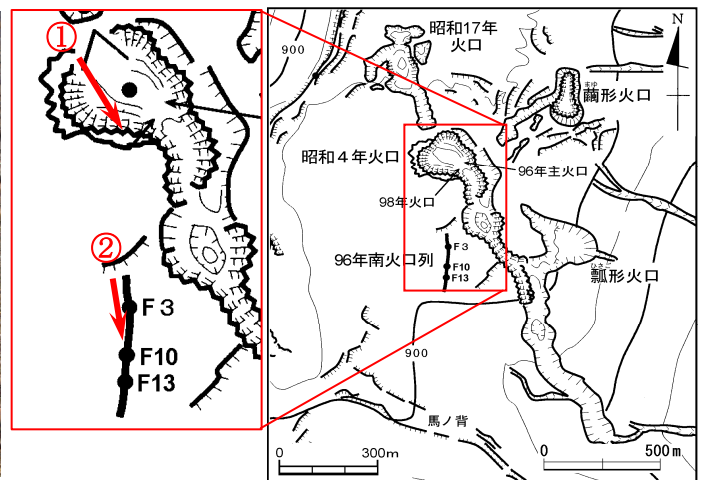


図 4 北海道駒ヶ岳 火口周辺図



図5 北海道駒ヶ岳 山頂火口原の状況（10月20日、鹿部公園南東遠望カメラによる）

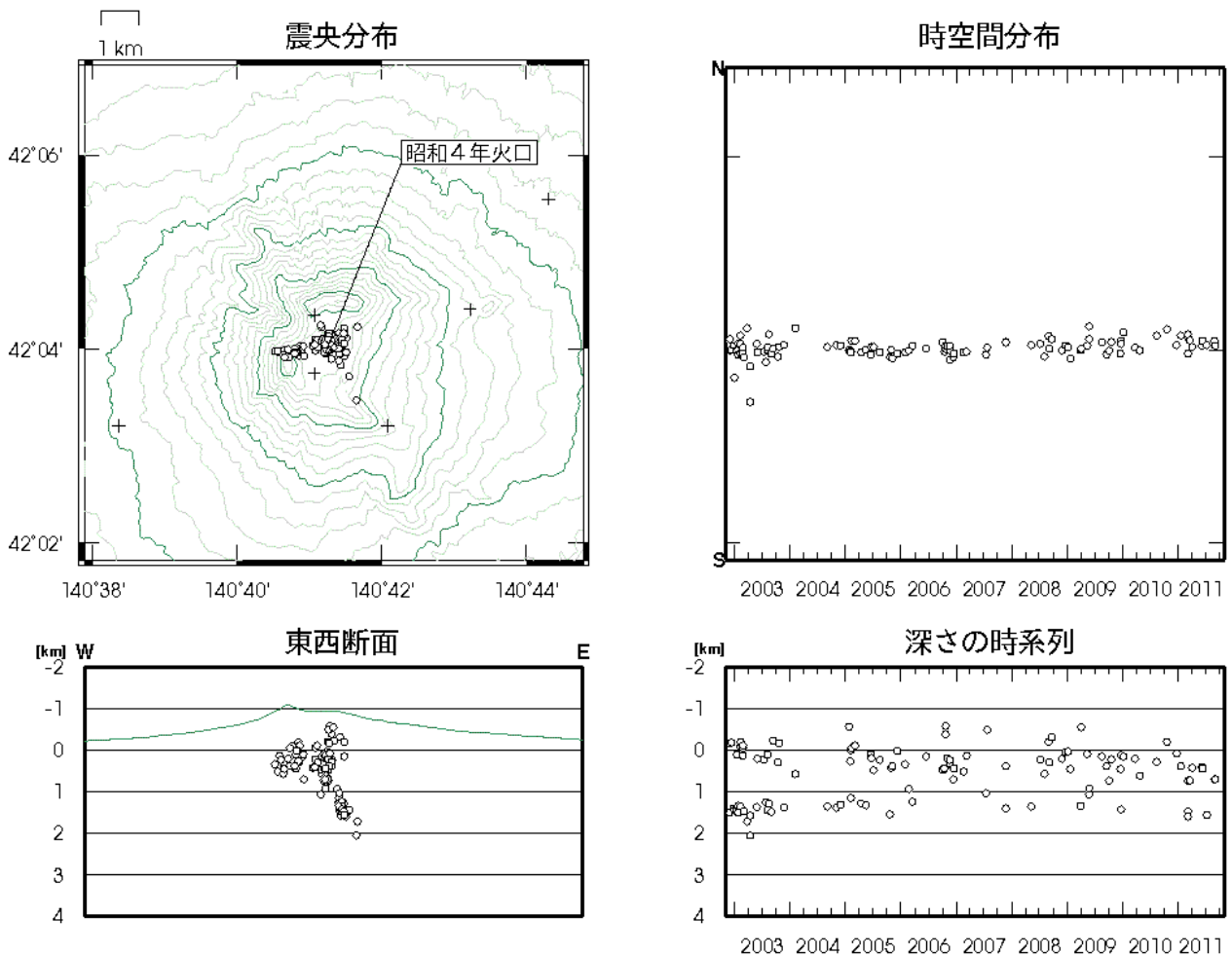


図6※ 北海道駒ヶ岳 火山性地震の震源分布（2002年11月～2011年10月）

○印：2002年11月から2011年9月の震源  
 ●印は今期間（2011年10月）の震源  
 +印：地震観測点

・今期間、求まった震源はありませんでした。



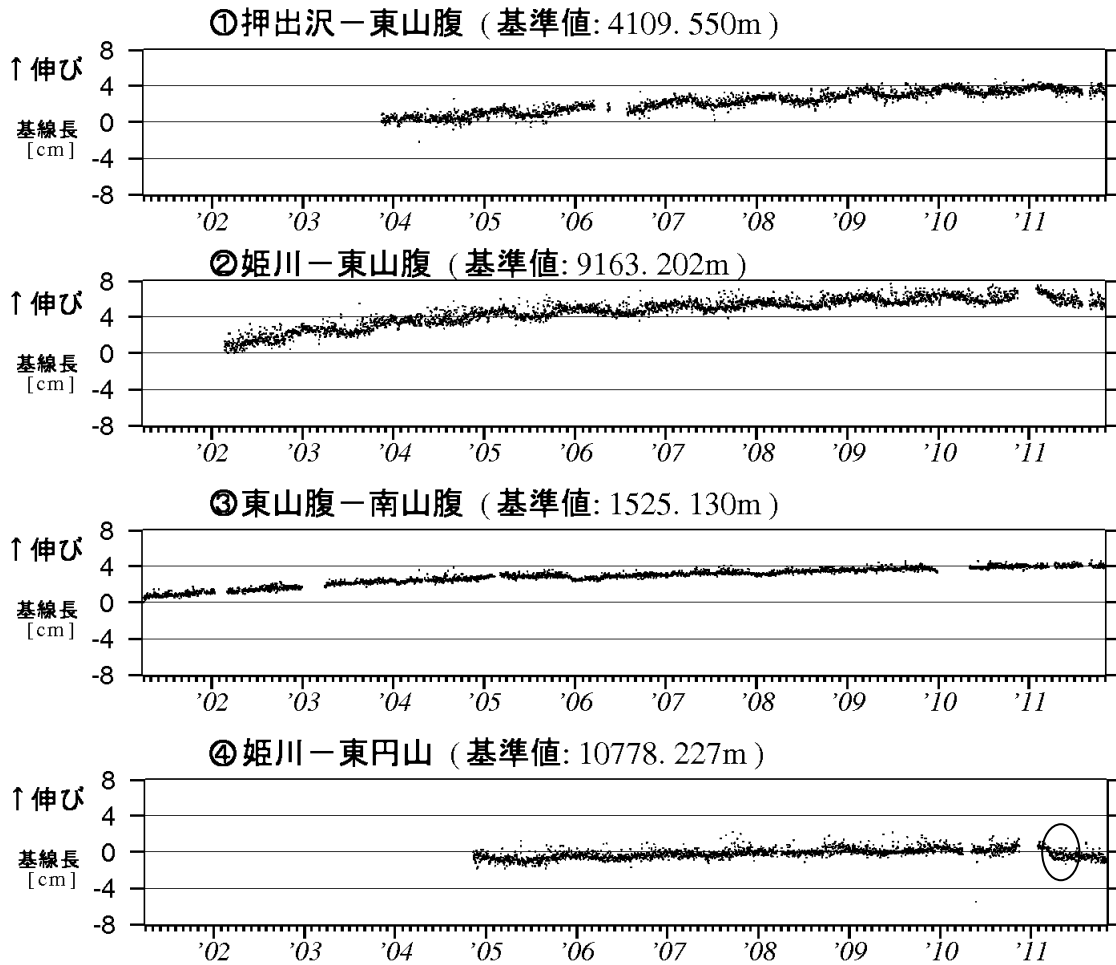


図 7 北海道駒ヶ岳 GPS 連続観測による基線長変化（2001 年 4 月～2011 年 10 月）  
 グラフの空白部分は欠測  
 楕円内の変動は東北地方太平洋沖地震（2011 年 3 月 11 日）による。  
 GPS 基線①～④は図 7 ①～④に対応

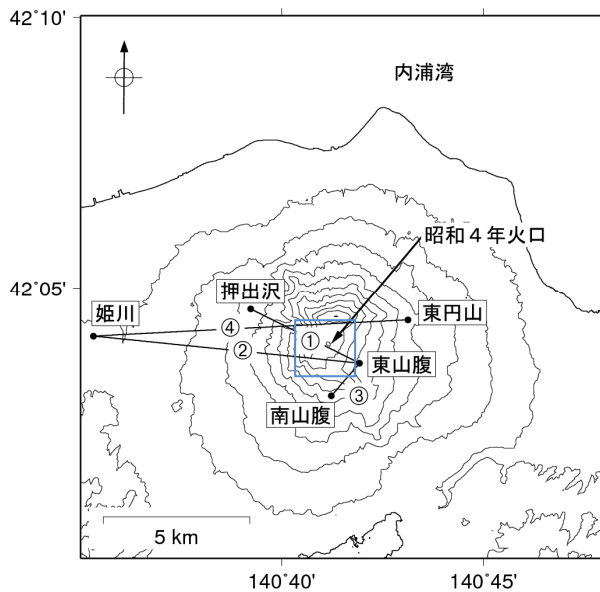


図 8 北海道駒ヶ岳 GPS 連続観測点配置図

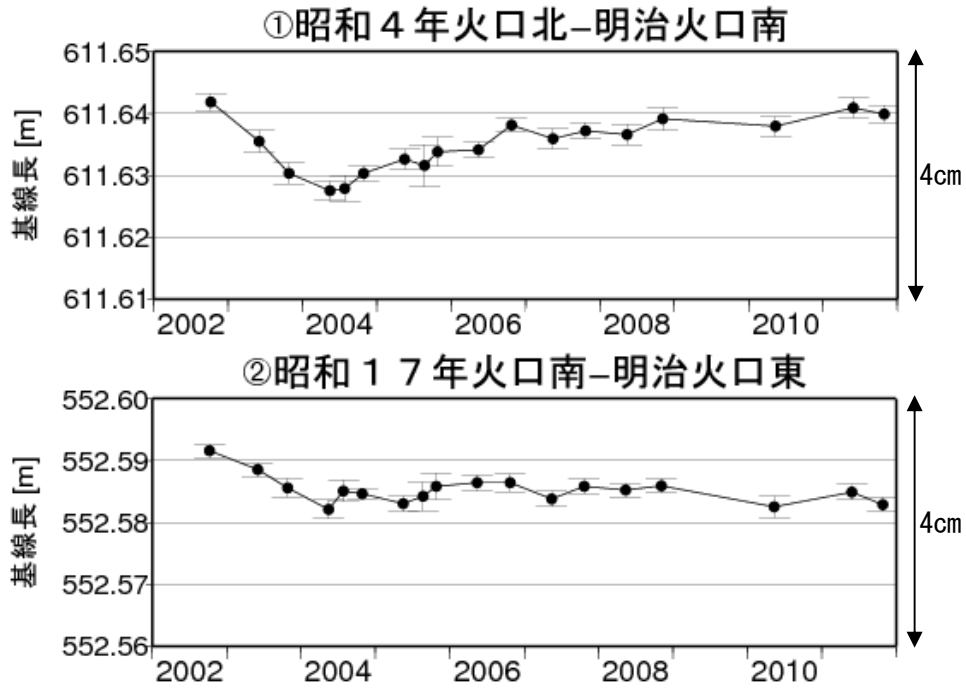


図9 北海道駒ヶ岳 GPS 繰り返し観測による基線長変化 (2002年9月~2011年10月)  
GPS 基線①~②は、図9の①~②に対応しています。

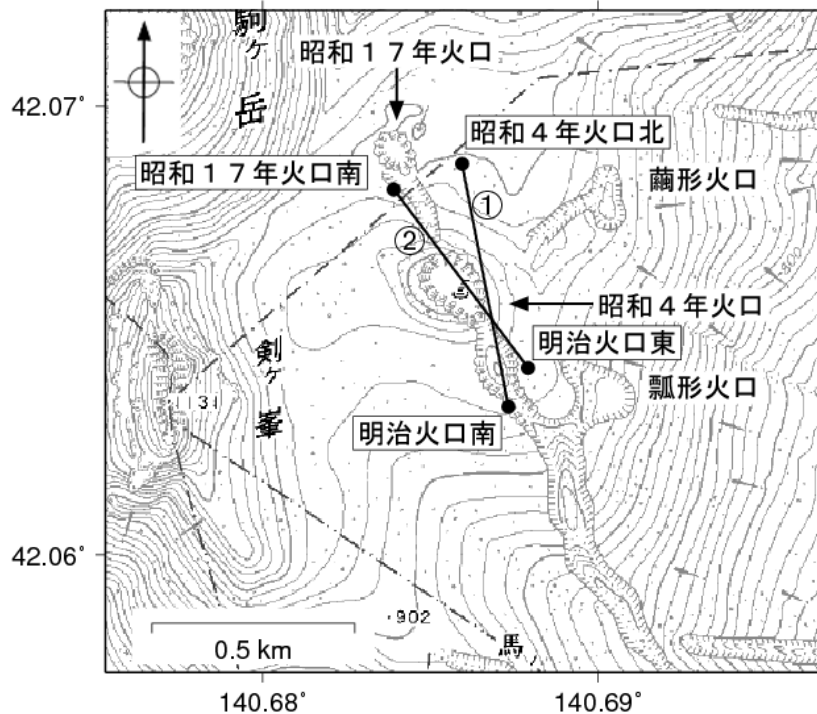


図10 北海道駒ヶ岳 GPS 繰り返し観測点配置図 (図7の□を拡大)

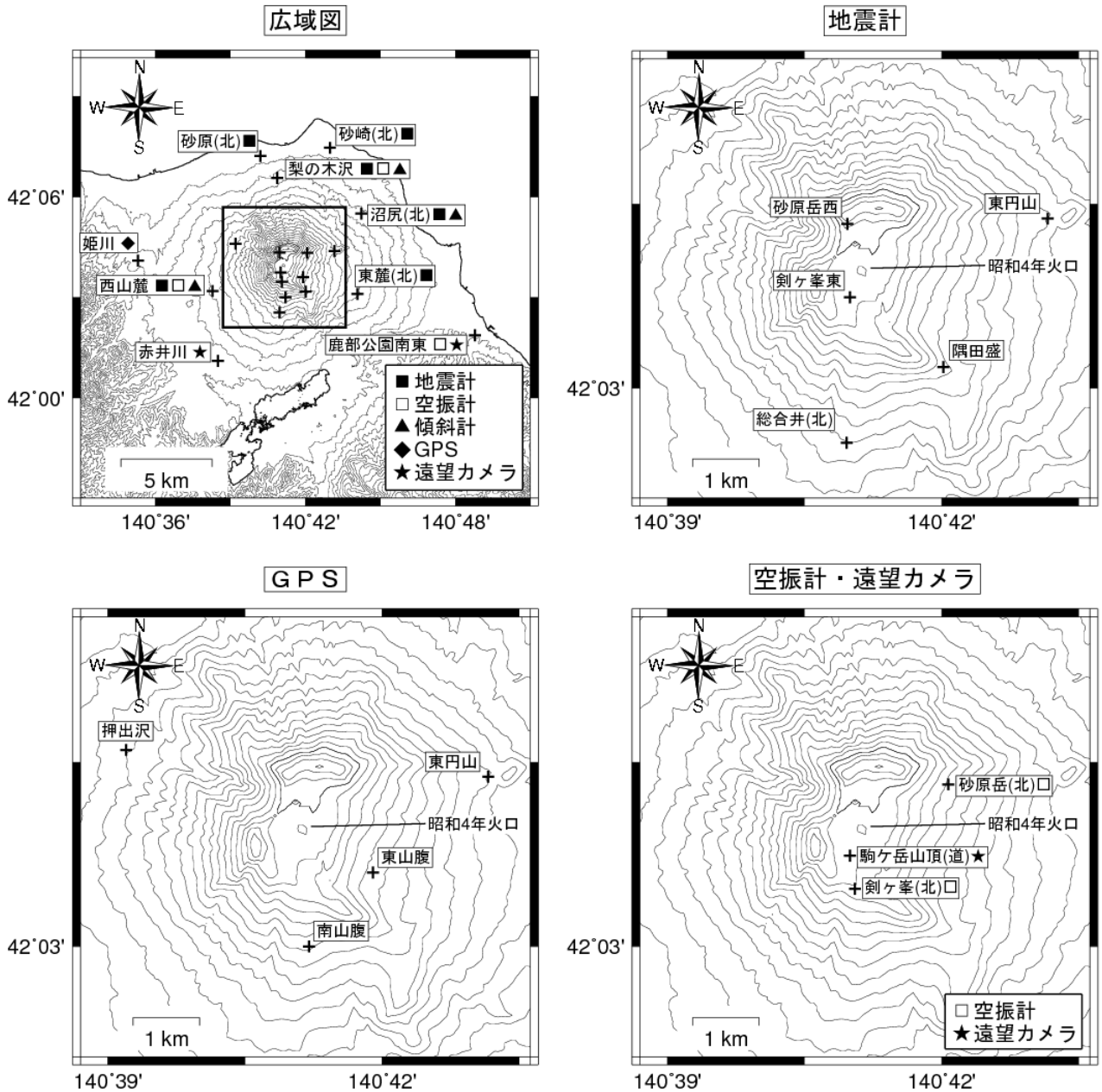


図 11 北海道駒ヶ岳 観測点配置図

＋は観測点の位置を示す

他機関の観測点には以下の記号を付しています。

(北)：北海道大学

(道)：北海道