

大気不安定による大雨

平成 25(2013)年 8 月 9 日～8 月 10 日

(これは速報であり、数値等は変わることがあります。)

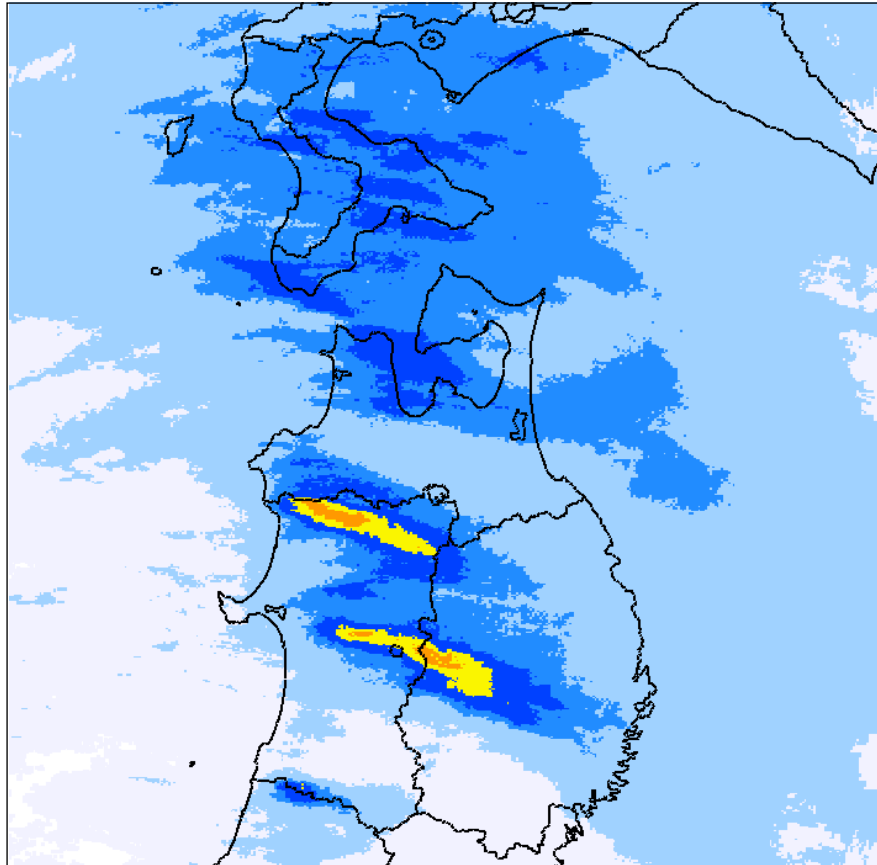
概要

8 月 9 日、北日本では、日本海から湿った空気が流れ込み大気の状態が非常に不安定になり、秋田県・岩手県を中心に記録的な大雨となった。

8 月 9 日 0 時から 10 日 24 時までに観測された最大 1 時間降水量が、秋田県鹿角市鹿角(カヅノ)では 108.5 ミリ、岩手県雫石町雫石(シズクイシ)では 78.0 ミリとなった。これらを含め、統計期間が 10 年以上の観測地点のうち、最大 1 時間降水量で計 10 地点、最大 3 時間降水量で計 12 地点、最大 24 時間降水量で計 5 地点が観測史上 1 位の値を更新した。また、解析雨量によると、秋田県大館市で 1 時間に 120 ミリ以上の猛烈な雨を解析し、秋田県大館市と北秋田市では 3 時間に約 300 ミリの雨を解析した。

この大雨により、河川の増水や土砂災害が発生し、秋田県で死者 4 名、行方不明者 1 名、岩手県で死者 2 名となったほか、岩手県、秋田県を中心に住家被害や農地被害が生じた。その他、停電、断水が発生し、交通機関にも影響が出た。(被害状況は、平成 25 年 8 月 11 日 18 時 00 分現在の内閣府の情報による)

期間降水量分布図(解析雨量による) 8月09日00時～8月10日24時



単位 mm	
0.0 <	< 0.0
100 mm	< 10.0
500 mm	< 50.0
1000 mm	< 100.0
2000 mm	< 200.0
3000 mm	< 300.0
4000 mm	< 400.0
5000 mm	< 500.0

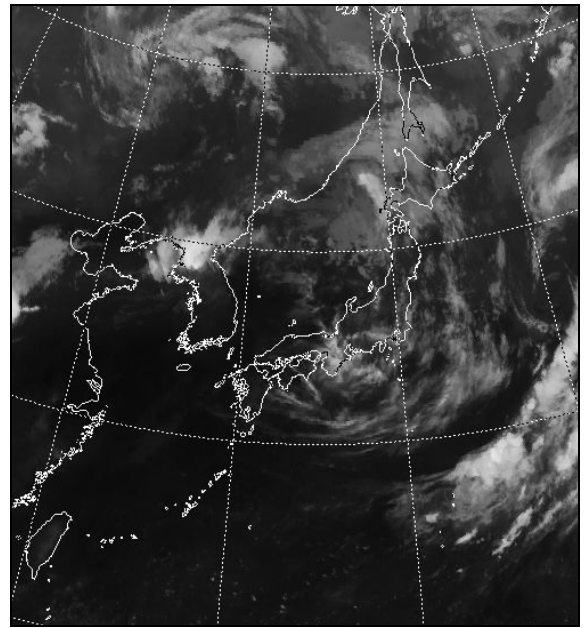
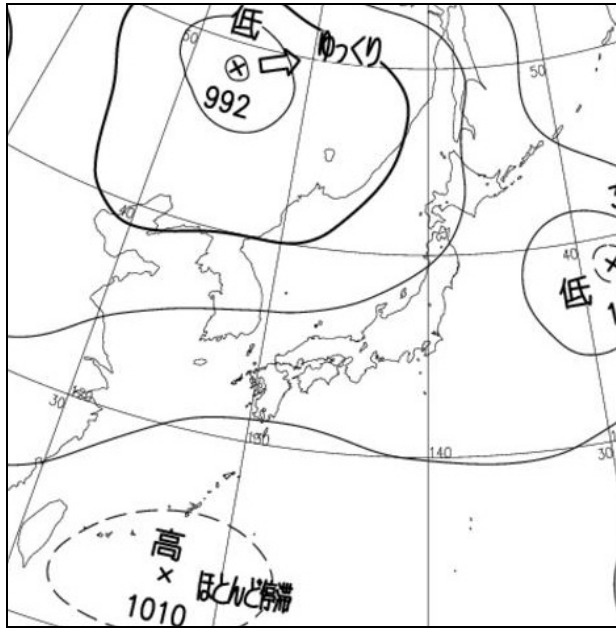
※解析雨量とは、気象レーダーと、アメダス等の雨量計を組み合わせ、雨量分布を1km四方の細かさで解析したもの。

天気図

衛星赤外面像

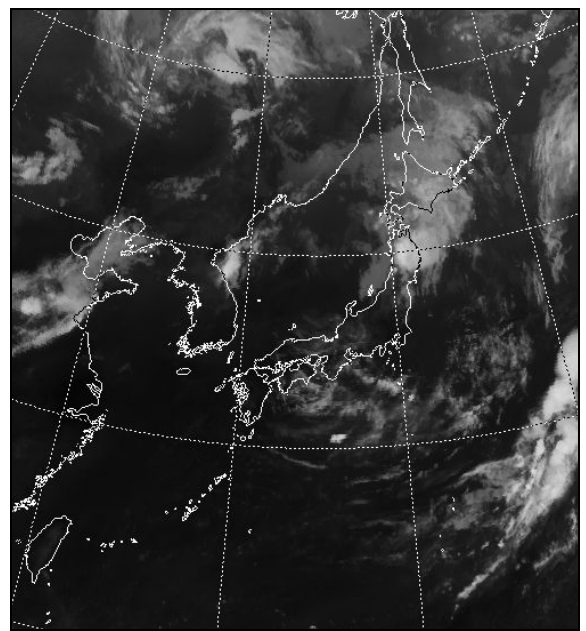
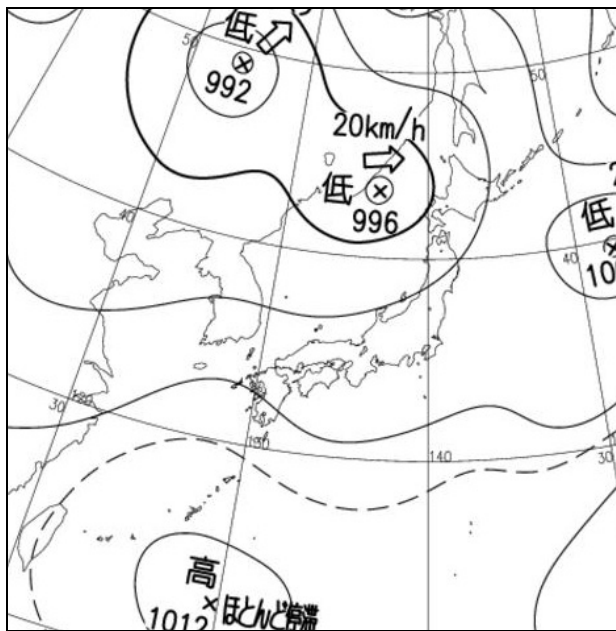
09日 03時

09日 03時



09日 09時

09日 09時

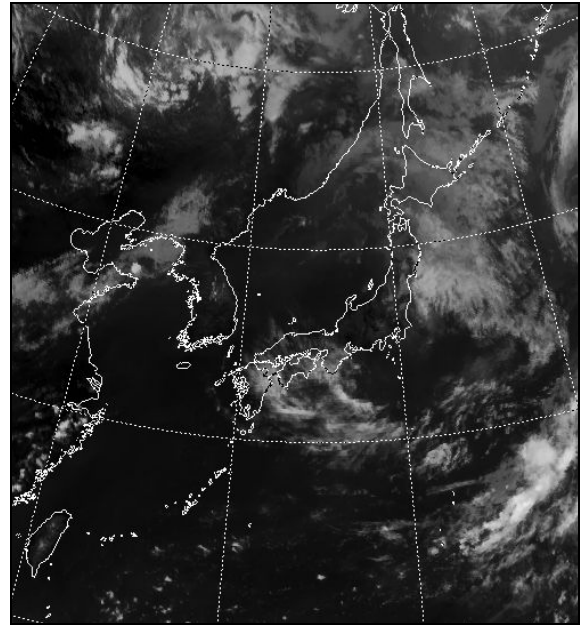
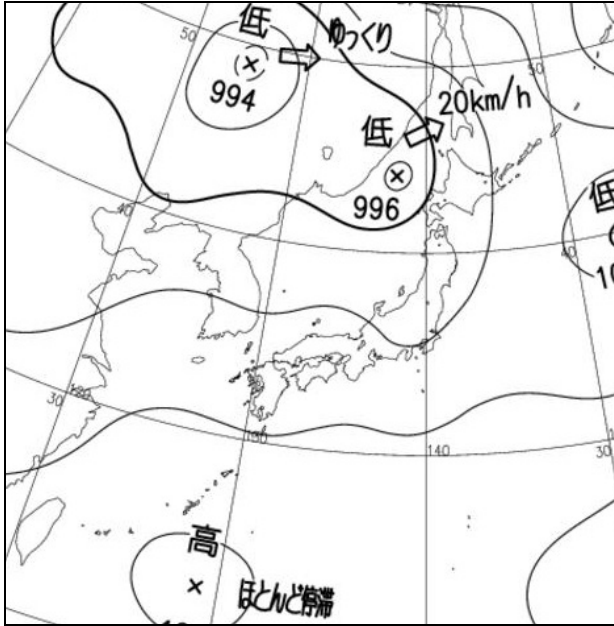


天気図

衛星赤外面像

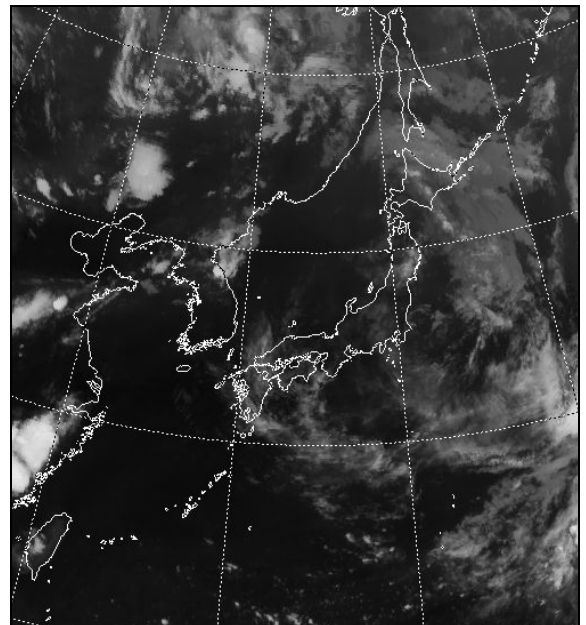
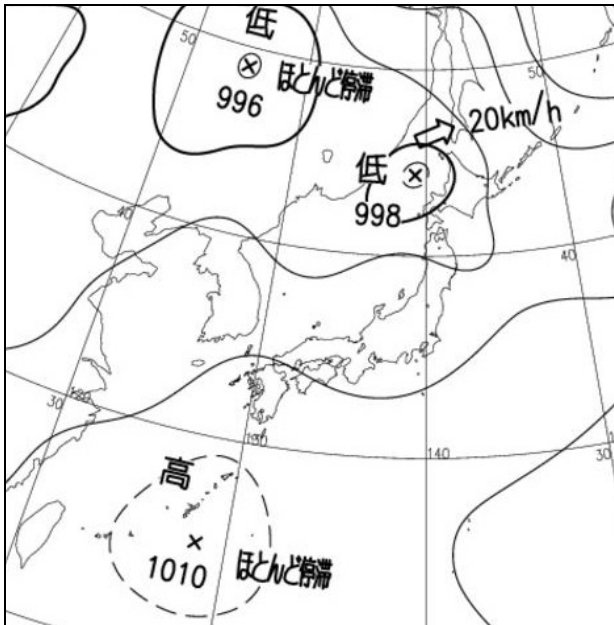
09日 15時

09日 15時



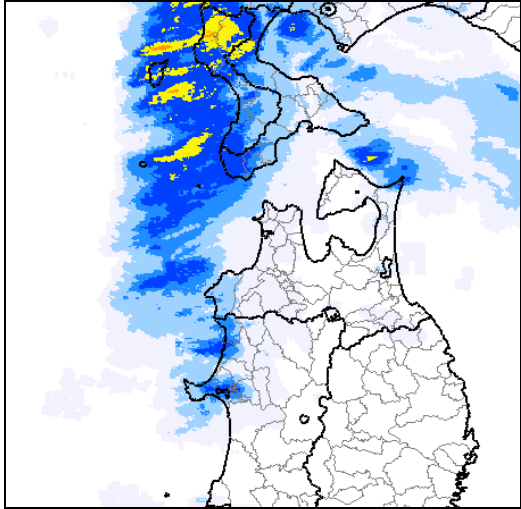
09日 21時

09日 21時

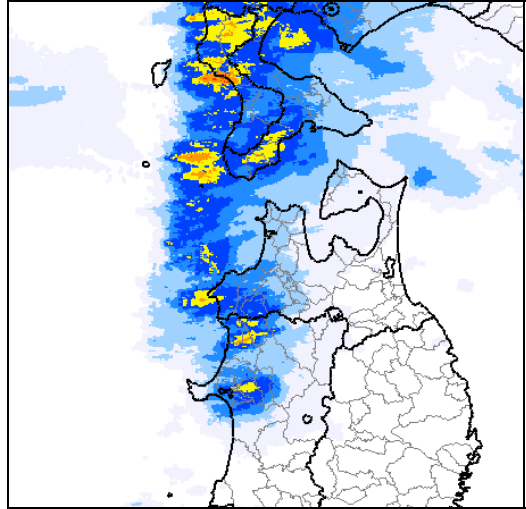


1 時間降水量 (解析雨量による)

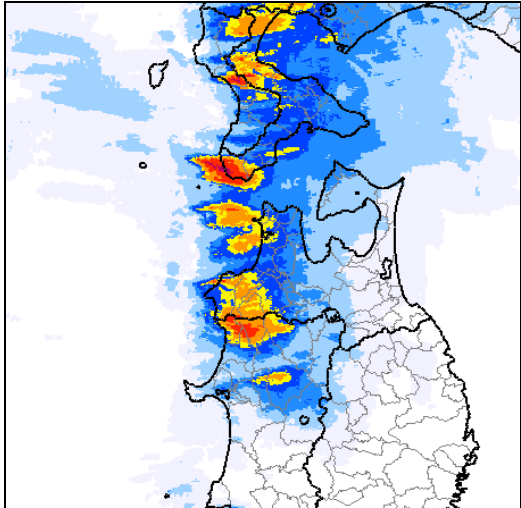
09 日 03 時～04 時



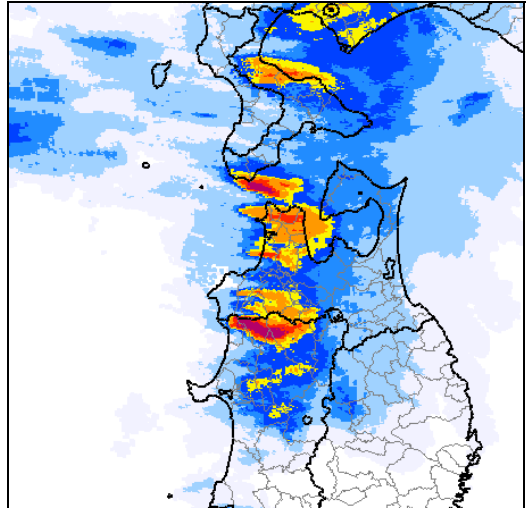
09 日 04 時～05 時



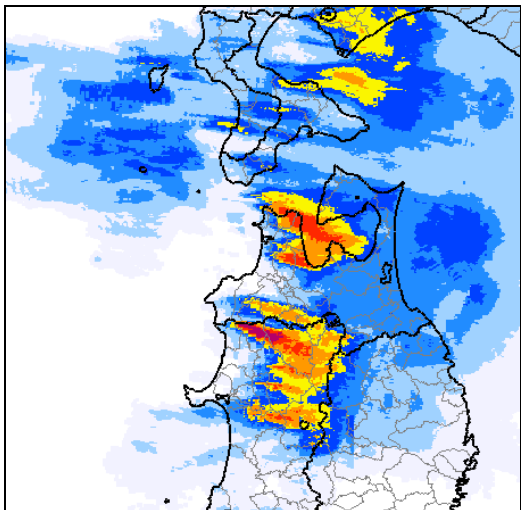
09 日 05 時～06 時



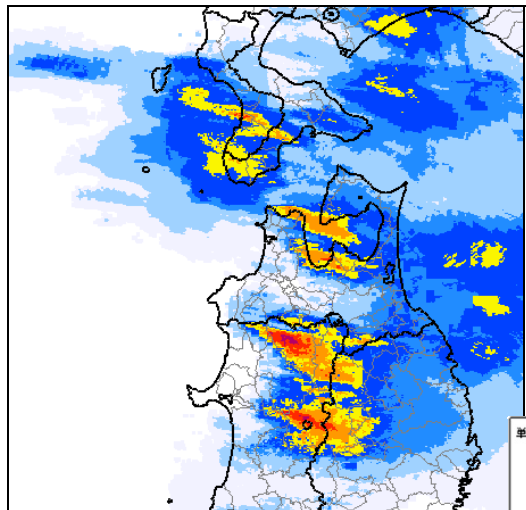
09 日 06 時～07 時



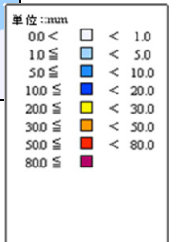
09 日 07 時～08 時



09 日 08 時～09 時

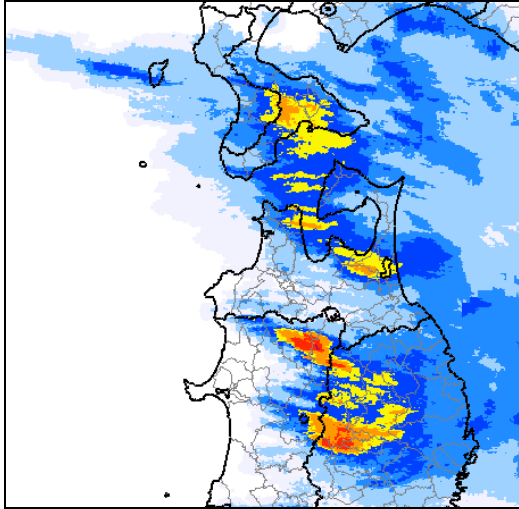


※解析雨量とは、気象レーダーと、アメダス等の雨量計を組み合わせ、雨量分布を 1km 四方の細かさで解析したもの。

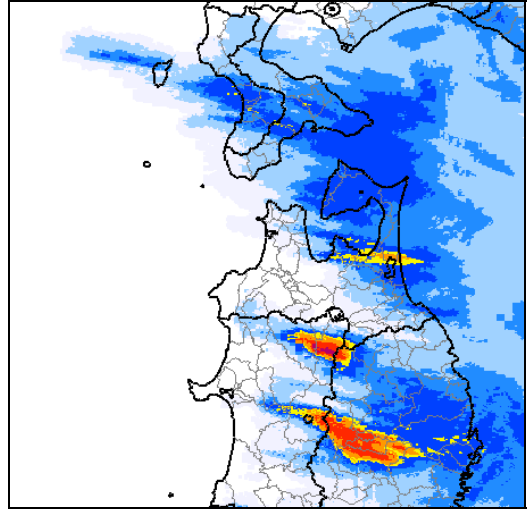


1 時間降水量 (解析雨量による)

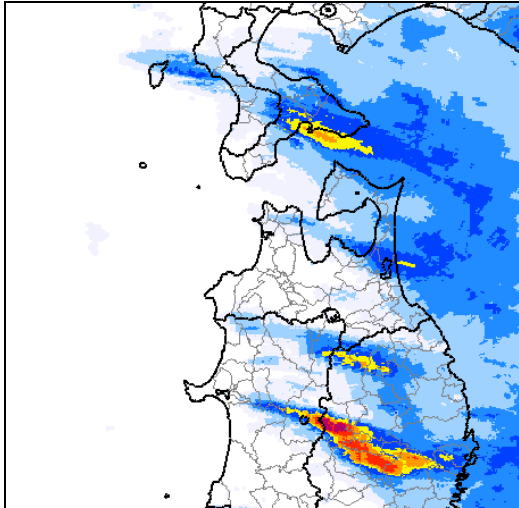
09 日 09 時～10 時



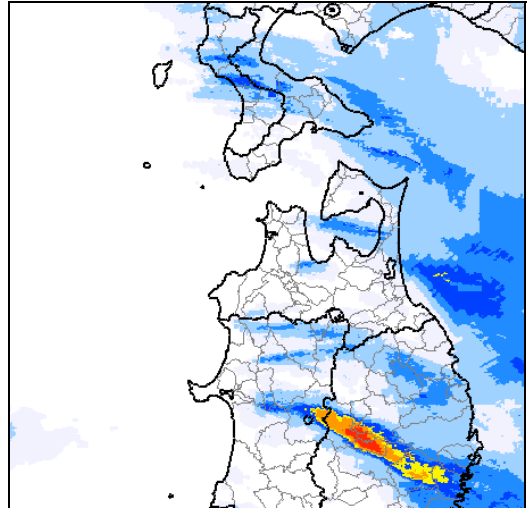
09 日 10 時～11 時



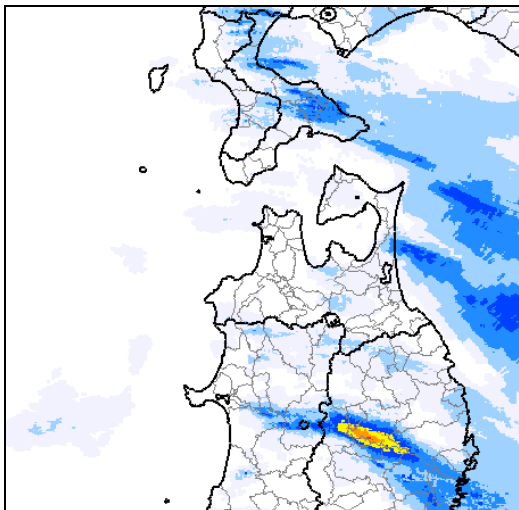
09 日 11 時～12 時



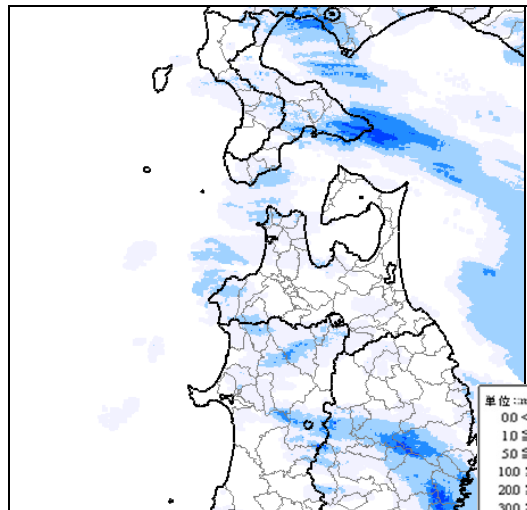
09 日 12 時～13 時



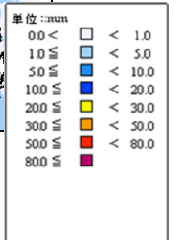
09 日 13 時～14 時



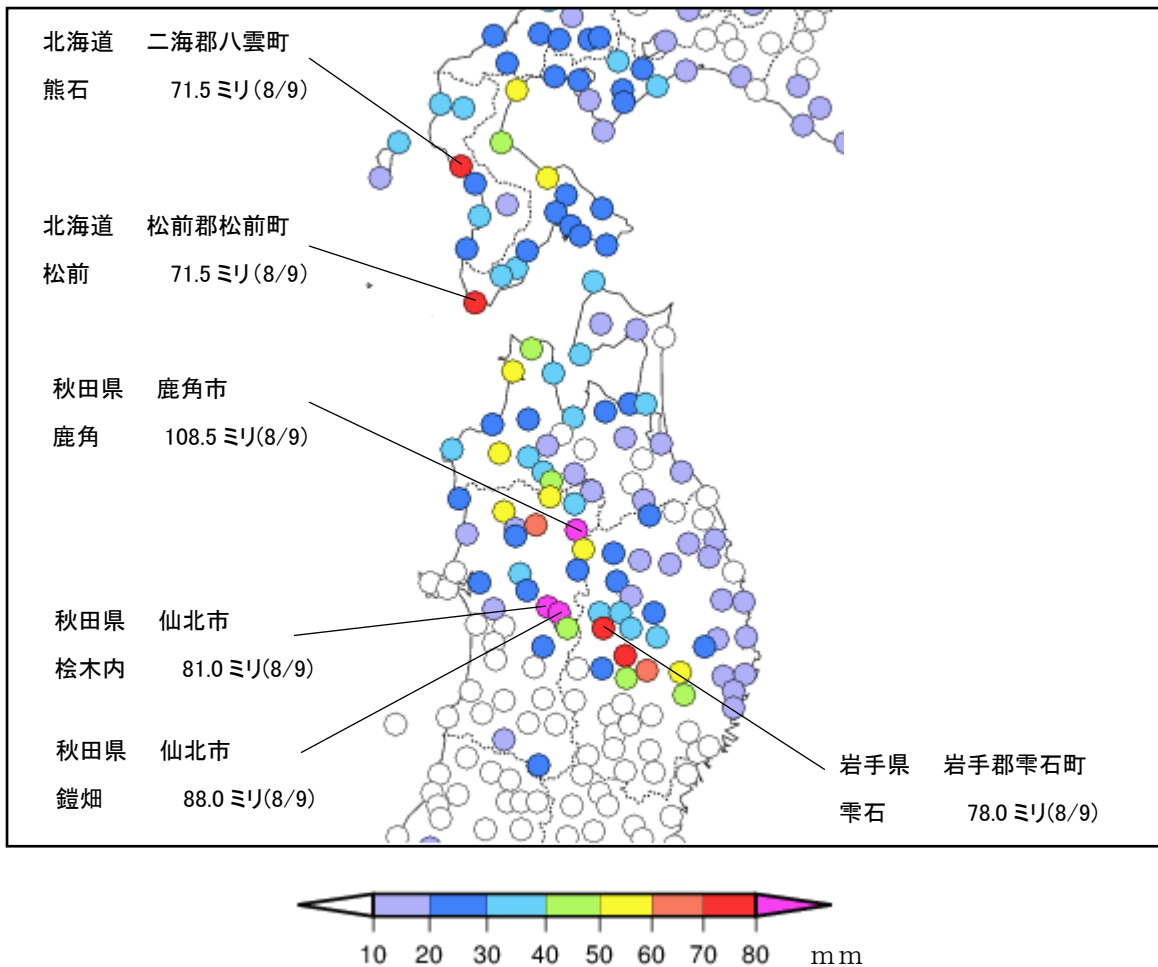
09 日 14 時～15 時



※解析雨量とは、気象レーダーと、アメダス等の雨量計を組み合わせ、雨量分布を 1km 四方の細かさで解析したもの。

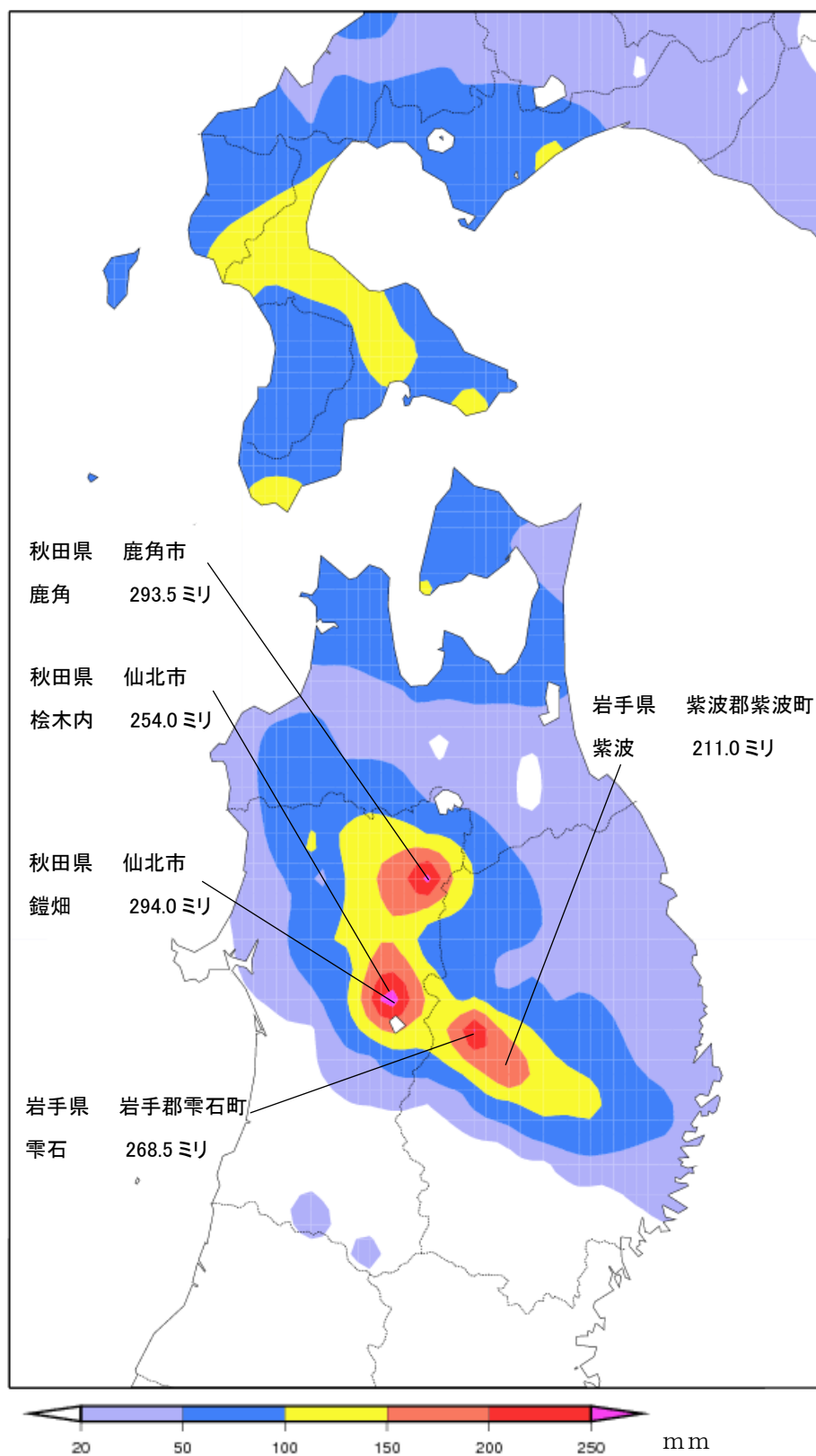


期間内の最大1時間降水量分布図（8月9日～8月10日）



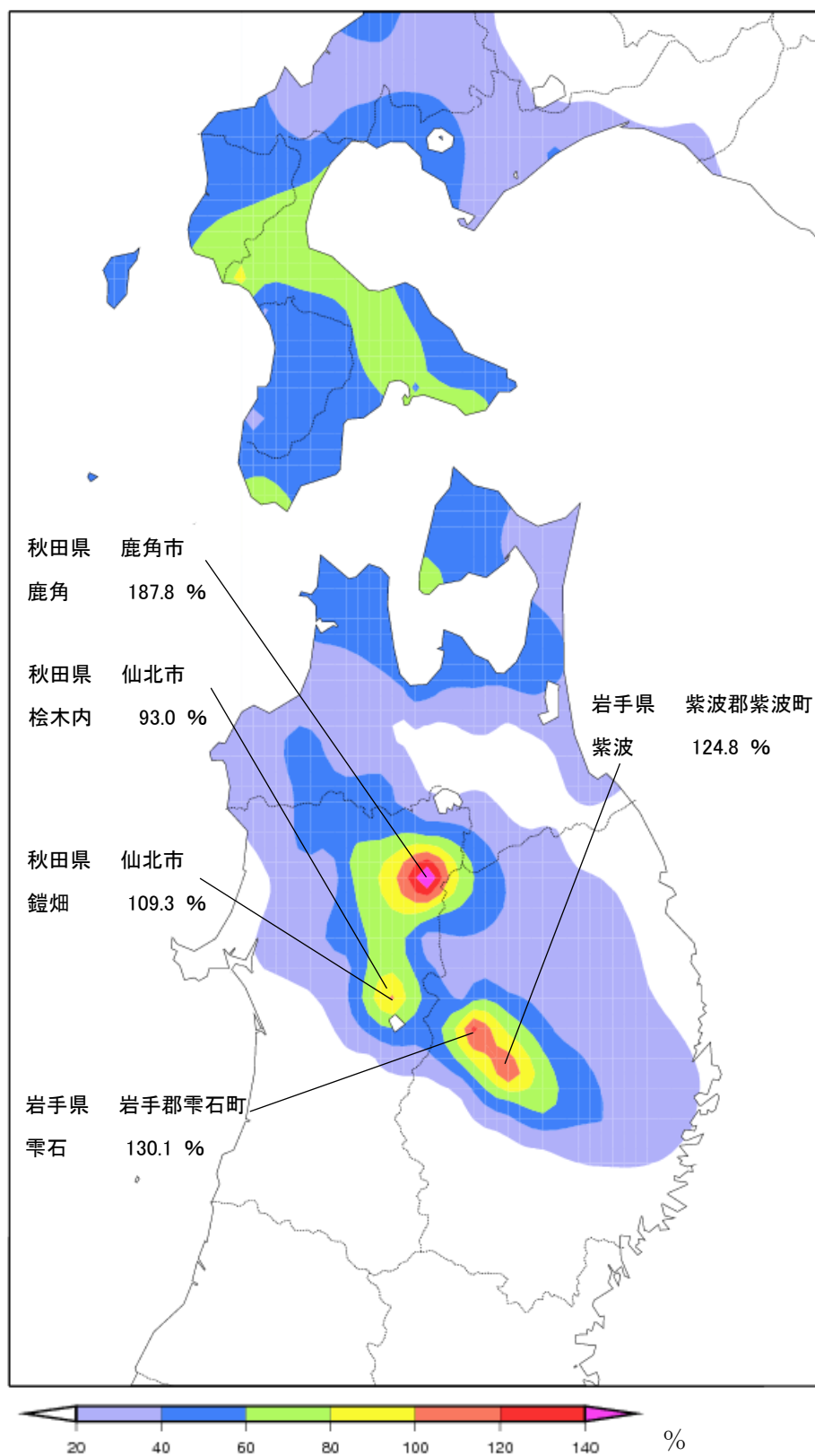
※上位5位の地点については地点名・値を記載（6地点全てにおいて観測史上1位を更新）

期間内の総降水量分布図（8月9日～8月10日）



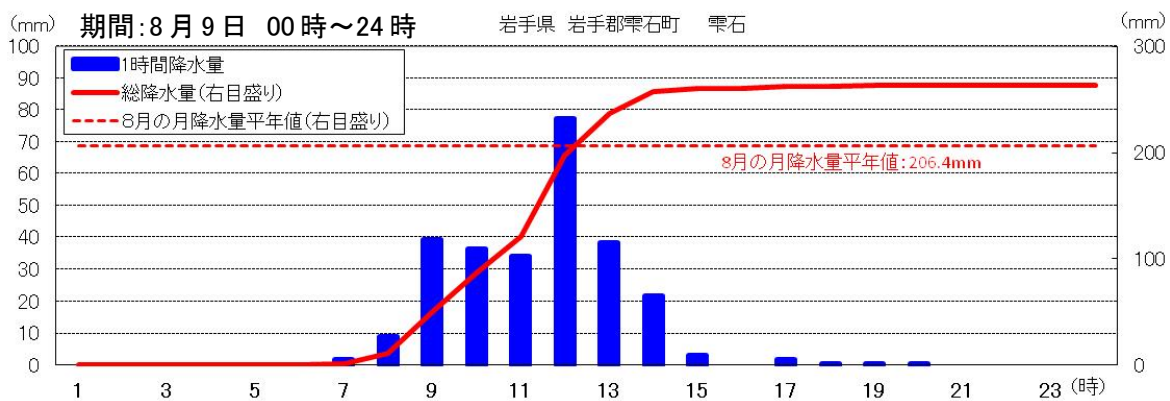
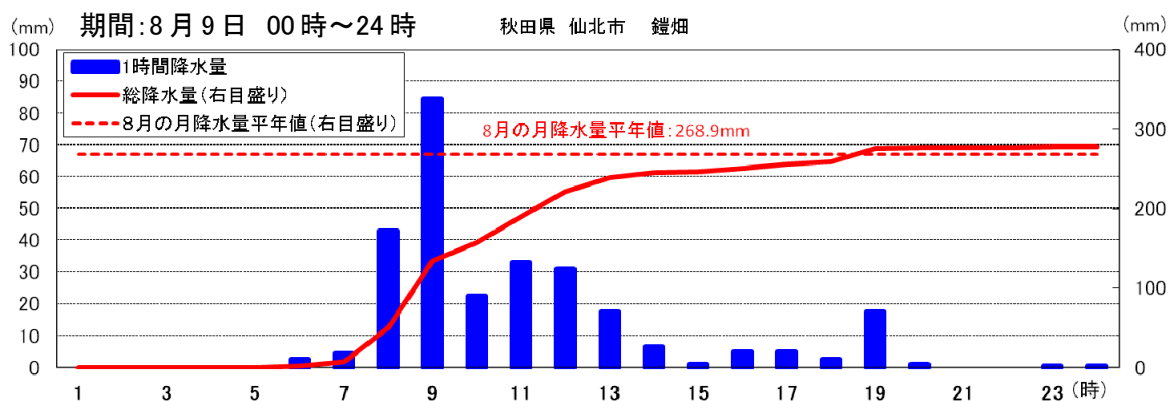
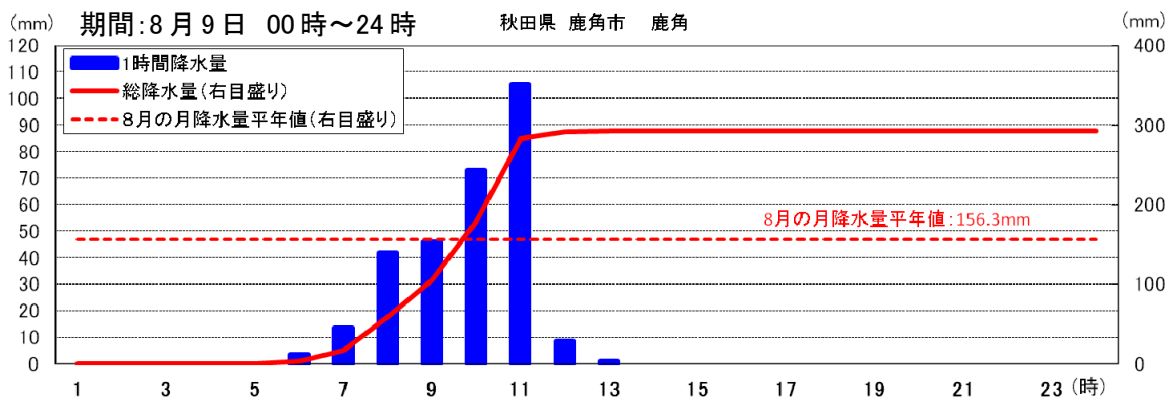
※上位5位の地点については地点名・値を記載

期間内の降水量と8月の月降水量平年値との比較分布図（8月9日～8月10日）



※上位5位の地点については地点名・値を記載

降水量時系列図



1時間降水量の多い方から20位（8月9日00時～8月10日24時）

順位	都道府県	市町村	地点名(よみ)	降水量		
				(mm)	月日	時分
1	秋田県	鹿角市	鹿角(カヅノ)	108.5	8/9	10:52
2	秋田県	仙北市	鎧畑(ヨロイハタ)	88.0	8/9	08:57
3	秋田県	仙北市	桧木内(ヒノキナイ)	81.0	8/9	08:39
4	岩手県	岩手郡雫石町	雫石(シズクイシ)	78.0	8/9	12:02
5	北海道	松前郡松前町	松前(マツマエ)	71.5	8/9	06:04
5	北海道	二海郡八雲町	熊石(クマイシ)	71.5	8/9	05:26
7	岩手県	紫波郡紫波町	紫波(シワ)	71.0	8/9	10:44
8	秋田県	大館市	大館(オオダテ)	68.0	8/9	08:28
9	岩手県	花巻市	大迫(オオハサマ)	63.5	8/9	11:24
10	青森県	五所川原市	市浦(シウラ)	57.0	8/9	06:36
11	青森県	弘前市	岳(ダケ)	55.0	8/9	06:40
12	秋田県	山本郡藤里町	藤里(フジサト)	53.5	8/9	06:51
13	秋田県	大館市	陣場(ジンバ)	52.5	8/9	07:01
14	北海道	茅部郡森町	森(モリ)	51.5	8/9	00:31
15	秋田県	鹿角市	湯瀬(ユセ)	50.5	8/9	09:47
16	北海道	山越郡長万部町	長万部(オシヤマンベ)	50.0	8/9	05:39
16	岩手県	遠野市	附馬牛(ツキモウシ)	50.0	8/9	12:13
18	北海道	二海郡八雲町	八雲(ヤクモ)	48.0	8/9	00:53
19	青森県	東津軽郡今別町	今別(イマベツ)	47.5	8/9	07:14
20	岩手県	花巻市	花巻(ハナマキ)	45.0	8/9	11:40

1時間降水量（解析雨量による）の多い方から（8月9日～8月10日）

120ミリ以上	秋田県	大館市	09日07時30分まで
約120ミリ	青森県	西目屋村	09日07時30分まで
	秋田県	北秋田市	09日07時30分まで
	秋田県	藤里町	09日07時30分まで
約110ミリ	北海道	八雲町	09日06時00分まで
	青森県	鱒ヶ沢町	09日07時30分まで
	岩手県	雫石町	09日12時00分まで
	秋田県	鹿角市	09日11時00分まで
	秋田県	八峰町	09日07時00分まで
約100ミリ	秋田県	能代市	09日06時30分まで

3時間降水量の多い方から20位（8月9日00時～8月10日24時）

順位	都道府県	市町村	地点名(よみ)	降水量		
				(mm)	月日	時分
1	秋田県	鹿角市	鹿角(カヅノ)	229.0	8/9	11:10
2	岩手県	紫波郡紫波町	紫波(シワ)	170.0	8/9	12:50
3	岩手県	岩手郡雫石町	雫石(シズクイシ)	158.0	8/9	13:20
4	秋田県	仙北市	鎧畑(ヨロイハタ)	150.0	8/9	10:00
5	秋田県	仙北市	桧木内(ヒノキナイ)	134.5	8/9	09:20
6	秋田県	大館市	大館(オオダテ)	126.0	8/9	08:30
7	岩手県	花巻市	大迫(オオハサマ)	124.0	8/9	12:50
8	秋田県	鹿角市	湯瀬(ユゼ)	119.5	8/9	10:00
9	北海道	二海郡八雲町	八雲(ヤクモ)	118.0	8/9	01:10
10	北海道	松前郡松前町	松前(マツマエ)	110.0	8/9	06:30
11	秋田県	山本郡藤里町	藤里(フジサト)	109.5	8/9	07:10
12	北海道	二海郡八雲町	熊石(クマイシ)	103.0	8/9	05:50
13	岩手県	遠野市	附馬牛(ツキモウシ)	98.5	8/9	13:20
14	北海道	山越郡長万部町	長万部(オシヤマンベ)	93.5	8/9	06:30
15	青森県	平川市	碓ヶ関(イカリガセキ)	90.0	8/9	08:40
16	秋田県	仙北市	田沢湖(タザワコ)	89.5	8/9	11:00
17	青森県	むつ市	脇野沢(ワキノサワ)	83.5	8/9	09:20
18	秋田県	北秋田市	阿仁合(アニアイ)	78.5	8/9	07:40
19	青森県	弘前市	岳(タケ)	78.0	8/9	07:20
20	秋田県	大館市	陣場(ジンバ)	76.0	8/9	08:20

3時間降水量（解析雨量による）の多い方から（8月9日～8月10日）

約300ミリ	秋田県	大館市	09日09時00分まで
	秋田県	北秋田市	09日09時00分まで
約250ミリ	青森県	西目屋村	09日08時00分まで
	秋田県	鹿角市	09日11時00分まで
約200ミリ	秋田県	藤里町	09日09時00分まで
	青森県	鱒ヶ沢町	09日08時00分まで
	岩手県	雫石町	09日12時00分まで

24時間降水量の多い方から20位（8月9日00時～8月10日24時）

順位	都道府県	市町村	地点名(よみ)	降水量		
				(mm)	月日	時分
1	秋田県	鹿角市	鹿角(カヅノ)	293.0	8/10	05:30
2	秋田県	仙北市	鎧畑(ヨロイハタ)	292.0	8/10	05:20
3	岩手県	岩手郡雫石町	雫石(シズクイシ)	267.5	8/10	06:00

4	秋田県	仙北市	桧木内(ヒノキナイ)	250.5	8/10	05:00
5	北海道	二世郡八雲町	八雲(ヤクモ)	217.0	8/9	22:10
6	岩手県	紫波郡紫波町	紫波(シワ)	211.0	8/10	08:00
7	北海道	二世郡八雲町	熊石(クマイシ)	179.0	8/9	21:10
8	北海道	山越郡長万部町	長万部(オシヤマンベ)	144.0	8/9	23:00
9	秋田県	大館市	大館(オオダテ)	143.5	8/10	04:50
10	北海道	松前郡福島町	千軒(センケン)	138.5	8/9	22:40
11	岩手県	花巻市	大迫(オオハサマ)	136.0	8/10	08:20
12	秋田県	鹿角市	湯瀬(ユセ)	135.5	8/10	06:00
13	北海道	松前郡松前町	松前(マツマエ)	130.0	8/10	03:20
14	秋田県	仙北市	田沢湖(タザワコ)	128.0	8/10	07:10
15	秋田県	山本郡藤里町	藤里(フジサト)	125.5	8/10	04:10
16	岩手県	盛岡市	盛岡(モリオカ)	125.0	8/10	06:30
17	北海道	北斗市	北斗(ホク)	124.5	8/10	00:10
18	北海道	茅部郡森町	森(モリ)	123.0	8/9	22:50
19	岩手県	遠野市	附馬牛(ツキモウシ)	122.0	8/10	08:30
20	北海道	白老郡白老町	白老(シラオイ)	118.5	8/10	00:40

24 時間降水量（解析雨量による）の多い方から（8 月 9 日～8 月 10 日）

約400ミリ	青森県	西目屋村	10 日 04 時 00 分まで
	岩手県	雫石町	10 日 05 時 00 分まで
	秋田県	大館市	10 日 04 時 00 分まで
	秋田県	藤里町	10 日 03 時 00 分まで
約350ミリ	秋田県	秋田市	10 日 05 時 00 分まで
	秋田県	北秋田市	10 日 04 時 00 分まで
	秋田県	仙北市	10 日 05 時 00 分まで
約300ミリ	北海道	八雲町	09 日 21 時 00 分まで
	青森県	鱒ヶ沢町	10 日 04 時 00 分まで
	岩手県	盛岡市	10 日 06 時 00 分まで
	岩手県	矢巾町	10 日 06 時 00 分まで
	秋田県	鹿角市	10 日 05 時 00 分まで

期間内の総降水量の多い方から 20 位（8 月 9 日 00 時～8 月 10 日 24 時）

順位	都道府県	市町村	地点名(よみ)	降水量 (mm)	月平年比 (%)
1	秋田県	仙北市	鎧畑(ヨロイハタ)	294.0	109.3
2	秋田県	鹿角市	鹿角(カヅノ)	293.5	187.8
3	岩手県	岩手郡雫石町	雫石(シズクイシ)	268.5	130.1
4	秋田県	仙北市	桧木内(ヒノキナイ)	254.0	93.0

5	岩手県	紫波郡紫波町	紫波(シワ)	211.0	124.8
6	北海道	二海郡八雲町	熊石(クマシ)	148.5	87.5
7	秋田県	大館市	大館(オオダテ)	143.5	73.8
8	北海道	二海郡八雲町	八雲(ヤクモ)	141.5	79.8
9	秋田県	鹿角市	湯瀬(ユセ)	136.5	80.4
10	岩手県	花巻市	大迫(オオハサマ)	136.0	82.0
11	秋田県	仙北市	田沢湖(タザウコ)	130.5	86.2
11	北海道	松前郡松前町	松前(マツマエ)	130.5	49.5
13	秋田県	山本郡藤里町	藤里(フジサト)	125.5	55.1
14	岩手県	盛岡市	盛岡(モリオカ)	125.0	68.0
15	北海道	北斗市	北斗(ホク)	124.5	76.8
16	岩手県	遠野市	附馬牛(ツキモウシ)	122.5	(平年値なし)
17	北海道	白老郡白老町	白老(シラオイ)	118.5	45.5
18	北海道	函館市	戸井泊(トイマリ)	114.5	72.1
19	北海道	山越郡長万部町	長万部(オシヤマンベ)	112.5	64.2
20	青森県	むつ市	脇野沢(ワキノサワ)	104.5	67.4

期間降水量（解析雨量による）の多い方から（8月9日～8月10日）

約400ミリ	青森県	西目屋村
	岩手県	雫石町
	秋田県	大館市、藤里町
約350ミリ	秋田県	秋田市、北秋田市、仙北市
約300ミリ	青森県	鱒ヶ沢町
	岩手県	盛岡市、矢巾町
	秋田県	鹿角市

1時間降水量が観測史上1位を更新した地点（8月9日00時～8月10日24時）

※地上気象観測値およびアメダス観測値による統計

都道府県	市町村	地点名(よみ)	最大1時間降水量			これまでの観測史上1位	
			(mm)	月日	時分	(mm)	年月日
北海道	松前郡松前町	松前(マツマエ)	71.5	8/09	06:04	44	2005/08/29
北海道	二海郡八雲町	熊石(クマシ)	71.5	8/09	05:26	67.5	2012/09/15
秋田県	大館市	大館(オオダテ)	68.0	8/09	08:28	68	1977/07/06
秋田県	鹿角市	鹿角(カヅノ)	108.5	8/09	10:52	64.5	2013/08/06
秋田県	鹿角市	湯瀬(ユセ)	50.5	8/09	09:47	35.0	2010/07/10
秋田県	仙北市	桧木内(ヒノキナイ)	81.0	8/09	08:39	57	2002/08/04
秋田県	仙北市	鎧畑(ヨロハタ)	88.0	8/09	08:57	64	1994/08/31
岩手県	岩手郡雫石町	雫石(シズクシ)	78.0	8/09	12:02	38	1995/08/26

岩手県	紫波郡紫波町	紫波(シワ)	71.0	8/09	10:44	52	2001/08/03
岩手県	花巻市	大迫(オオハサマ)	63.5	8/09	11:24	45	2007/09/10

(統計期間 10 年以上の地点に限っています)

3 時間降水量が観測史上 1 位を更新した地点 (8 月 9 日 00 時～8 月 10 日 24 時)

※アメダス観測値による統計

都道府県	市町村	地点名(よみ)	最大 3 時間降水量			これまでの観測史上 1 位	
			(mm)	月日	時分	(mm)	年月日
北海道	二世郡八雲町	八雲(ヤクモ)	118.0	8/09	01:10	96	1990/08/15
北海道	松前郡松前町	松前(マツマエ)	110.0	8/09	06:30	70	1986/09/06
北海道	二世郡八雲町	熊石(クマイシ)	103.0	8/09	05:50	80.5	2010/08/11
秋田県	大館市	大館(オオダテ)	126.0	8/09	08:30	101	1994/08/31
秋田県	鹿角市	鹿角(カヅノ)	229.0	8/09	11:10	75.0	2011/08/17
秋田県	鹿角市	湯瀬(ユセ)	119.5	8/09	10:00	75	1990/08/20
秋田県	仙北市	桧木内(ヒノキナイ)	134.5	8/09	09:20	102	1987/08/21
秋田県	仙北市	鎧畑(ヨロイハタ)	150.0	8/09	10:00	95	1987/08/16
秋田県	仙北市	田沢湖(タザウコ)	89.5	8/09	11:00	82	2002/08/06
岩手県	岩手郡雫石町	雫石(シズクイシ)	158.0	8/09	13:20	83	1994/09/30
岩手県	紫波郡紫波町	紫波(シワ)	170.0	8/09	12:50	83	2007/09/10
岩手県	花巻市	大迫(オオハサマ)	124.0	8/09	12:50	67	1977/08/05

(統計期間 10 年以上の地点に限っています)

24 時間降水量が観測史上 1 位を更新した地点 (8 月 9 日 00 時～8 月 10 日 24 時)

※アメダス観測値による統計

都道府県	市町村	地点名(よみ)	最大 24 時間降水量			これまでの観測史上 1 位	
			(mm)	月日	時分	(mm)	年月日
北海道	二世郡八雲町	八雲(ヤクモ)	217.0	8/09	22:10	190.0	2010/08/12
秋田県	鹿角市	鹿角(カヅノ)	293.0	8/10	05:30	187.5	2010/07/30
秋田県	仙北市	桧木内(ヒノキナイ)	250.5	8/10	05:00	240	2007/09/18
秋田県	仙北市	鎧畑(ヨロイハタ)	292.0	8/10	05:20	245	2007/09/18
岩手県	岩手郡雫石町	雫石(シズクイシ)	267.5	8/10	06:00	246	2007/09/18

(統計期間 10 年以上の地点に限っています)

注意事項

この資料は、気象庁で観測したデータによるものです。一部を除き平成 25 年 8 月 12 日 9 時現在のデータを用いています。

各気象台作成資料へのリンク

函館海洋気象台作成資料	http://www.jma-net.go.jp/hakodate/data/weather/prompt/prompt20130808_09.pdf
仙台管区気象台作成資料	http://www.jma-net.go.jp/sendai/yohou/saigaijisokuhou/20130809akita-iwate_2.pdf
盛岡地方気象台作成資料	http://www.jma-net.go.jp/morioka/saigaidata/saigaisiryou13-2iwate.pdf
秋田地方気象台作成資料	http://www.jma-net.go.jp/akita/pdf/20130809_saigaiji2.pdf

この資料に関する問い合わせ先：気象庁観測部計画課情報管理室
電話 03-3212-8341（内線 4154, 4157）