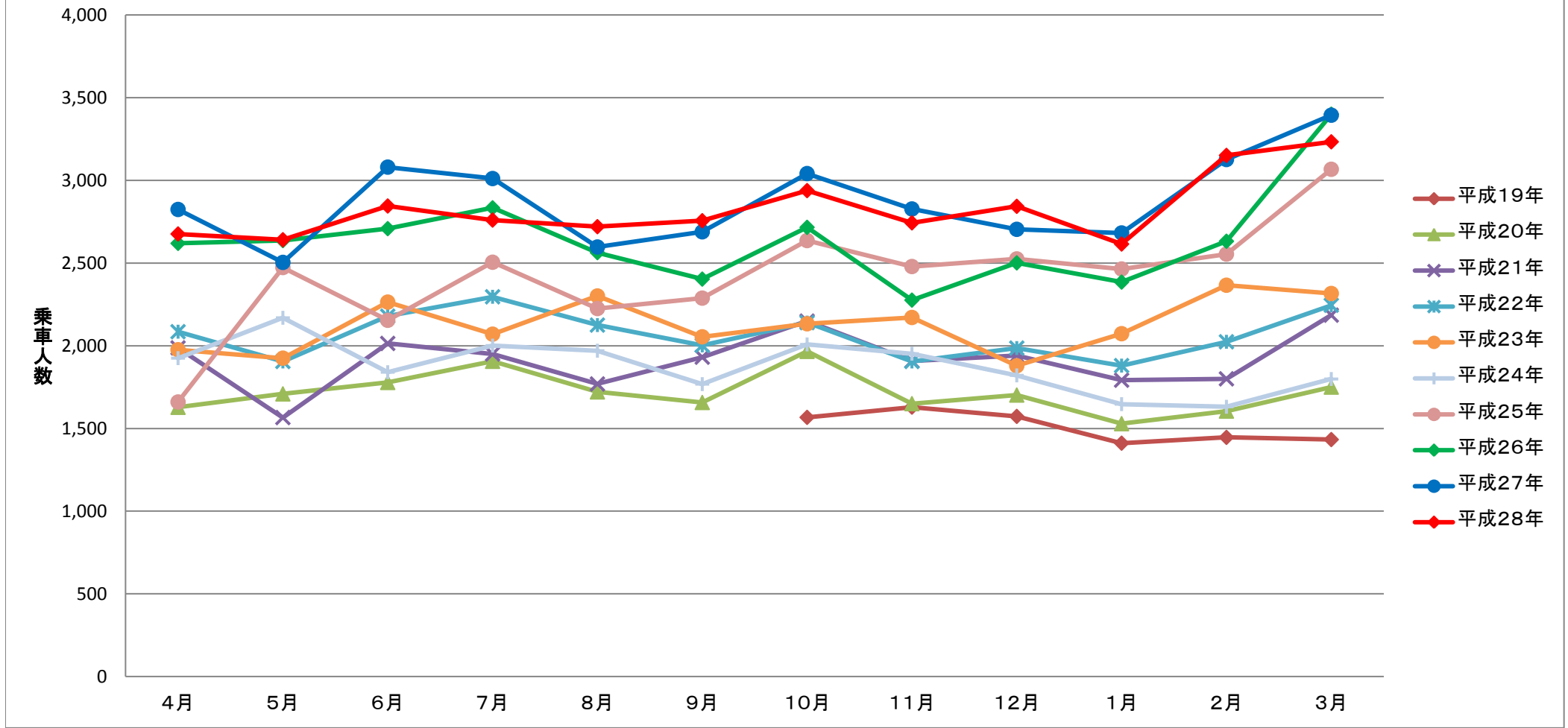


循環バス「スワロー号」 デマンド交通「おでかけきららん号」 広域循環バス「やひこ号」 利用状況について

- 1 燕市循環バス「スワロー号」平成28年度実績 P1～2
- 2 燕市デマンド交通「おでかけきららん号」平成28年度実績 . . . P3～5
- 3 弥彦・燕広域循環バス「やひこ号」平成28年度実績 P6～7



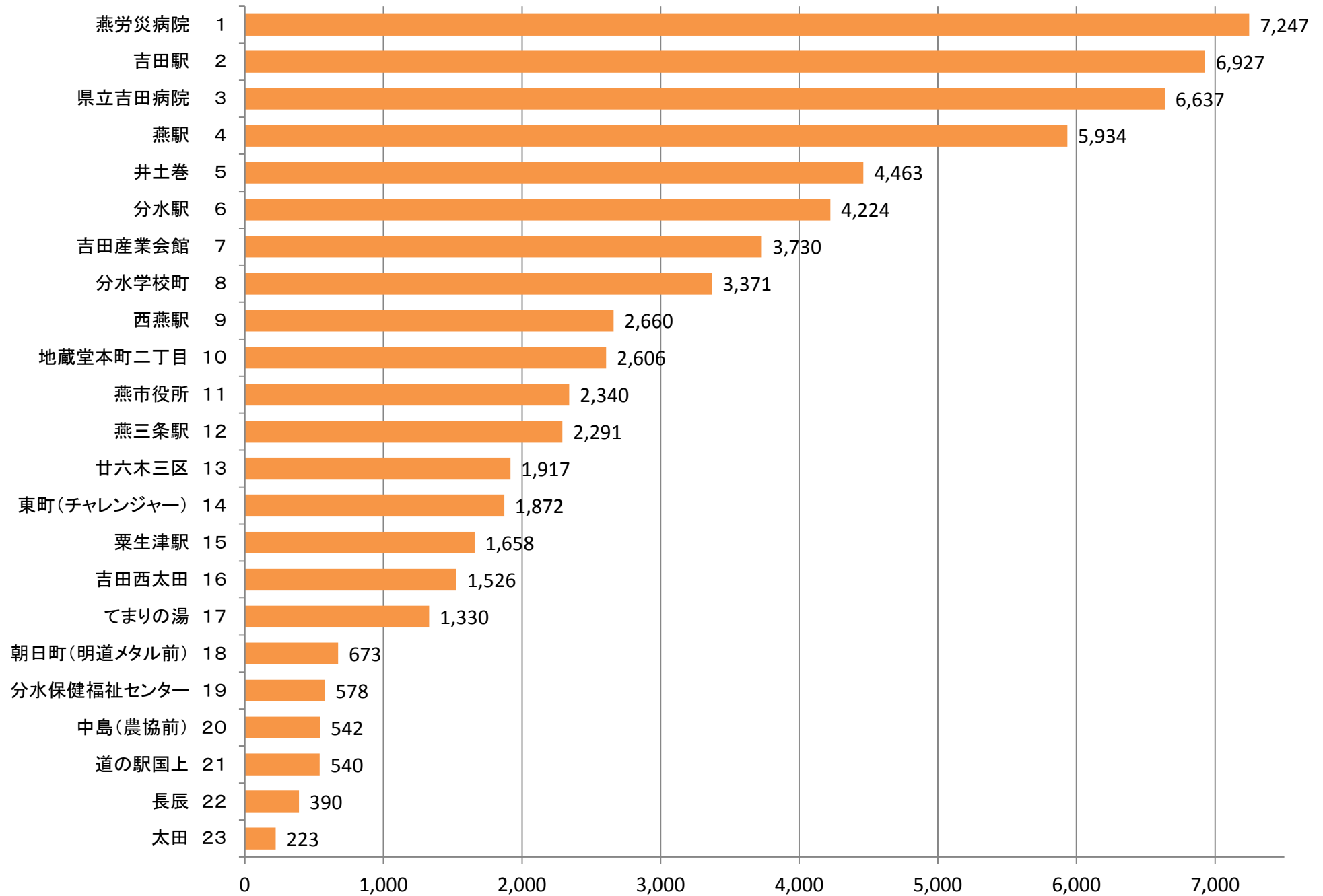
運行開始からの月別乗車人数



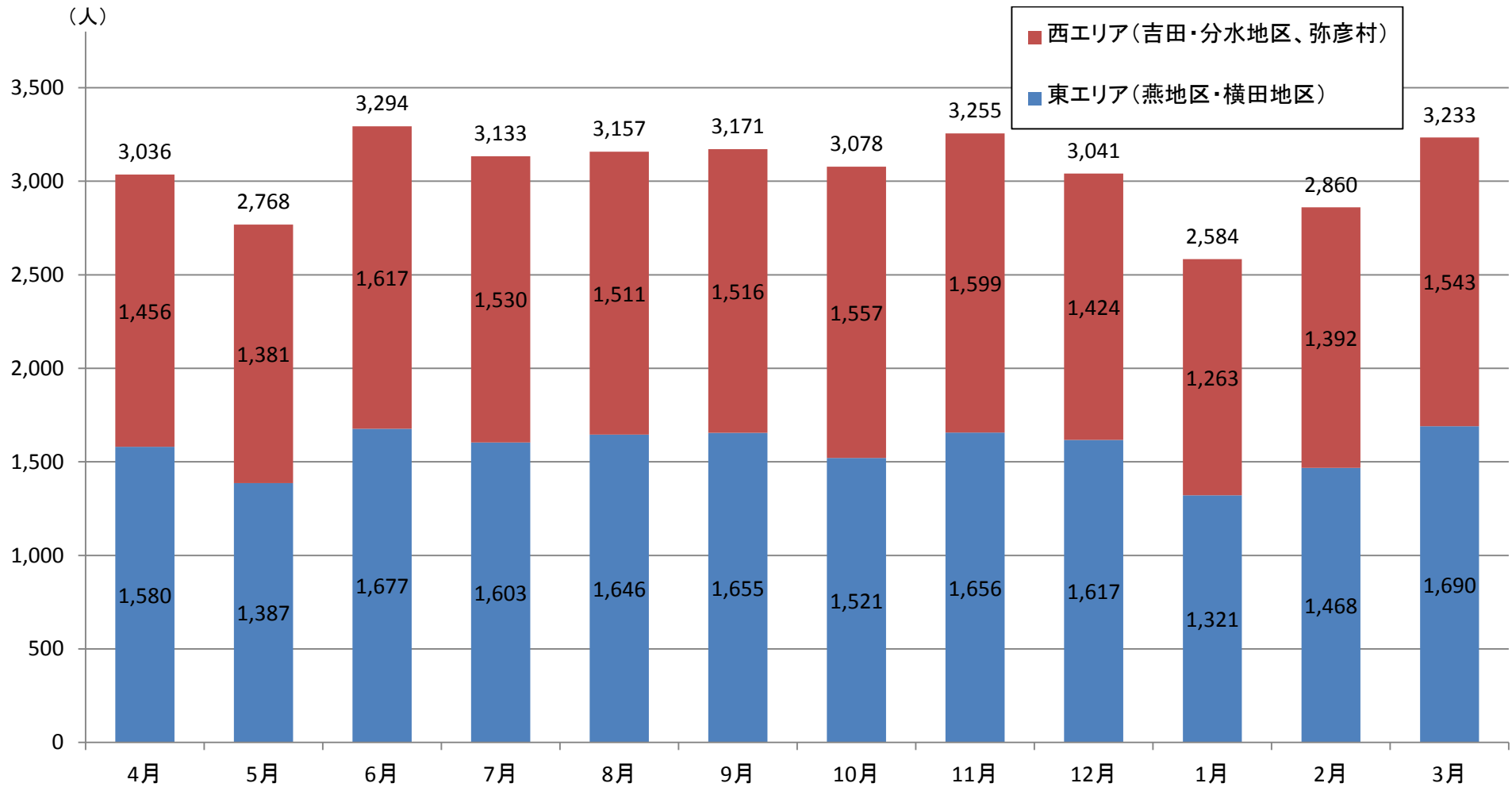
循環バス

	4月	5月	6月	7月	8月	9月	10月	11月	12月	1月	2月	3月	計	月平均
平成19年							1,567	1,629	1,573	1,411	1,446	1,433	9,059	1,510
平成20年	1,628	1,709	1,778	1,906	1,721	1,657	1,966	1,650	1,702	1,529	1,605	1,750	20,601	1,717
平成21年	1,987	1,566	2,014	1,950	1,769	1,931	2,149	1,908	1,941	1,792	1,800	2,185	22,992	1,916
平成22年	2,085	1,905	2,179	2,296	2,125	2,002	2,140	1,905	1,986	1,880	2,024	2,245	24,772	2,064
平成23年	1,976	1,925	2,264	2,070	2,301	2,054	2,133	2,171	1,879	2,073	2,366	2,316	25,528	2,127
平成24年	1,925	2,169	1,840	2,001	1,970	1,768	2,008	1,952	1,821	1,647	1,631	1,799	22,531	1,878
平成25年	1,660	2,473	2,154	2,505	2,225	2,288	2,636	2,479	2,525	2,464	2,554	3,067	29,030	2,419
平成26年	2,619	2,636	2,708	2,834	2,563	2,403	2,716	2,276	2,501	2,385	2,632	3,400	31,673	2,639
平成27年	2,824	2,504	3,080	3,011	2,597	2,689	3,041	2,827	2,704	2,682	3,126	3,394	34,479	2,873
平成28年	2,676	2,641	2,845	2,760	2,720	2,756	2,938	2,743	2,843	2,615	3,151	3,233	33,921	2,827

乗降場所ランキング(総合)

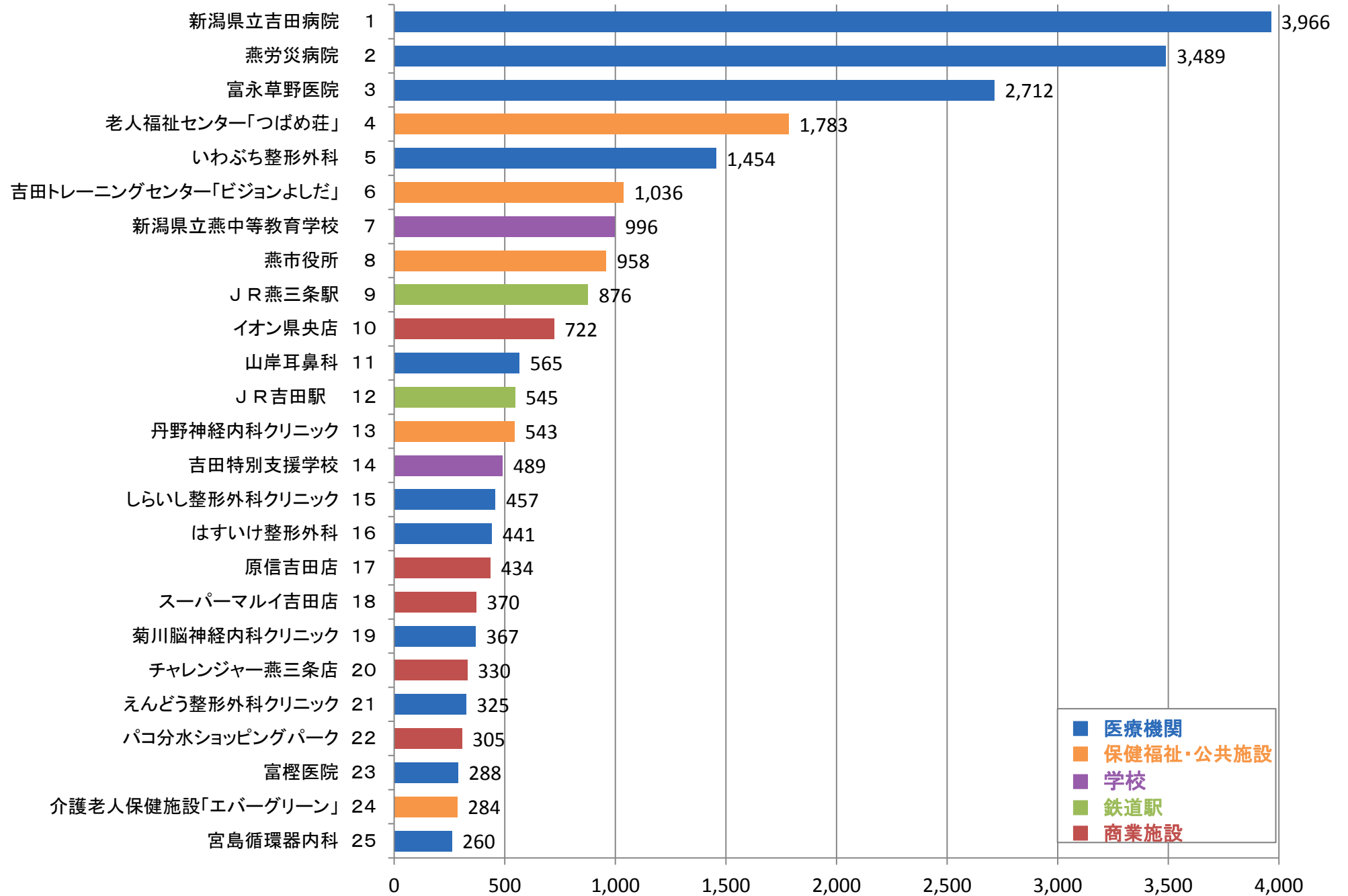


平成28年度 デマンド交通「おでかけきららん号」月別乗車実績

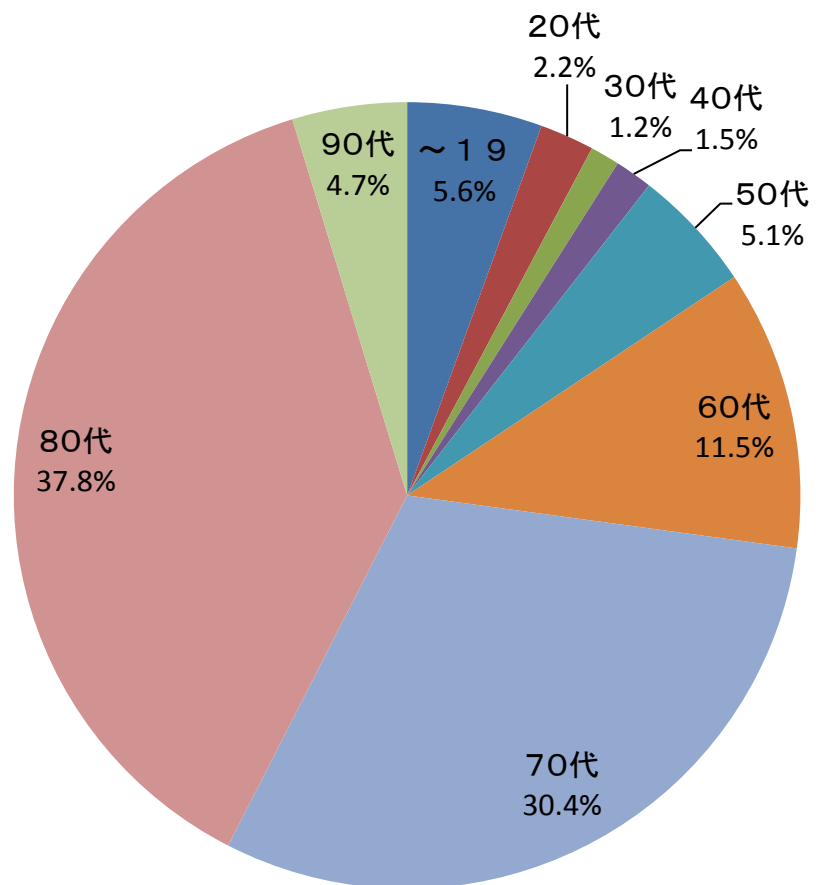


平成28年	4月	5月	6月	7月	8月	9月	10月	11月	12月	1月	2月	3月	合計
運行日数	20	19	22	20	22	20	20	20	19	19	20	22	243
東エリア(燕地区・横田地区)	1,580	1,387	1,677	1,603	1,646	1,655	1,521	1,656	1,617	1,321	1,468	1,690	18,821
西エリア(吉田・分水地区、弥彦村)	1,456	1,381	1,617	1,530	1,511	1,516	1,557	1,599	1,424	1,263	1,392	1,543	17,789
西エリアのうち弥彦村民の利用	87	64	92	64	108	117	174	183	110	102	135	111	1,347
合計	3,036	2,768	3,294	3,133	3,157	3,171	3,078	3,255	3,041	2,584	2,860	3,233	36,610

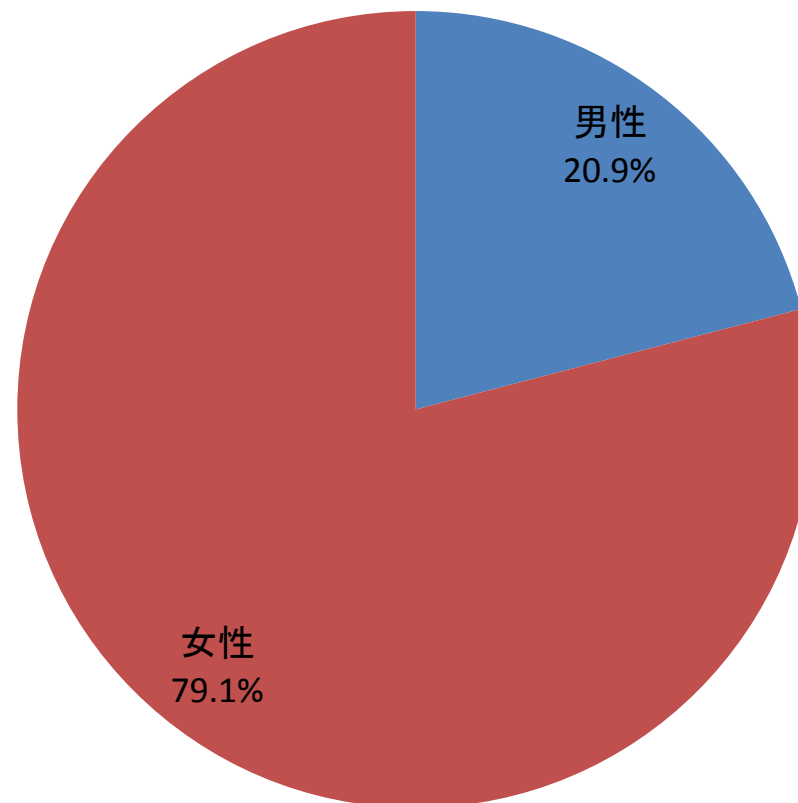
平成28年度 燕市デマンド交通「おでかけきららん号」実績 乗降場所ランキング



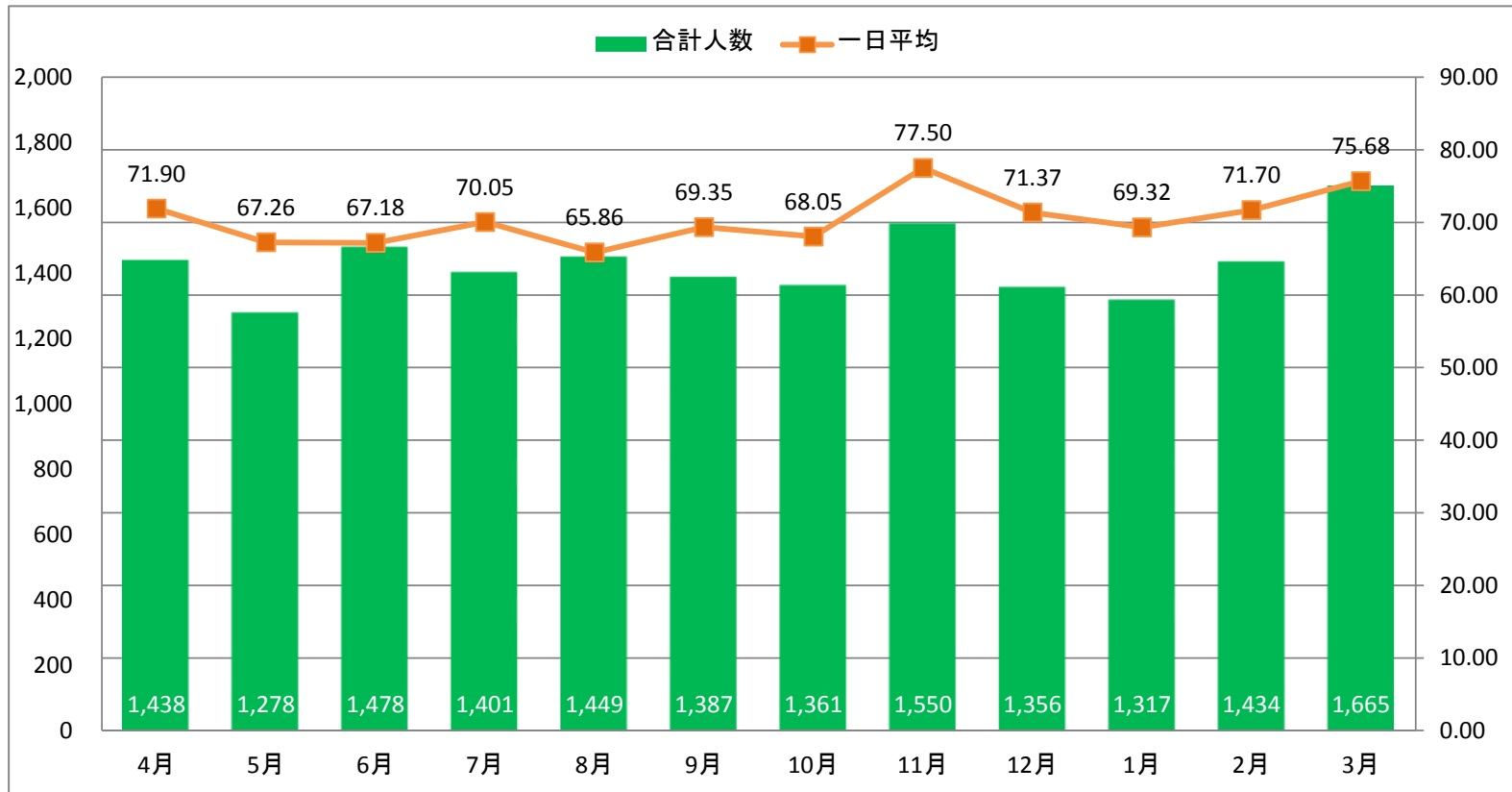
利用者の年代別割合



利用者の男女別割合



■やひこ号 月別合計利用者数・平均人数の推移(H28.4-H29.3)



弥彦・燕広域循環バス

平成28年	4月	5月	6月	7月	8月	9月	10月	11月	12月	1月	2月	3月	合計
運行日数	20	19	22	20	22	20	20	20	19	19	20	22	243
乗車人数	1,438	1,278	1,478	1,401	1,449	1,387	1,361	1,550	1,356	1,317	1,434	1,665	17,114
一日平均	71.90	67.26	67.18	70.05	65.86	69.35	68.05	77.50	71.37	69.32	71.70	75.68	70.43

■ やひこ号バス停利用ランキング (H28.4-H29.3)

運行日数: 243日

