

仙塩広域都市計画道路の変更(仙台市決定)

1. 都市計画道路中

- 3・1・6号鶴ヶ谷国見線を3・1・6号鶴ヶ谷中山線に
- 3・2・12号川内南小泉線を3・2・12号川内北山線に
- 3・3・20号向山常盤丁線を3・3・20号大手町支倉町線に
- 3・3・31号六丁目鶴ヶ谷線を3・2・31号六丁目新田線に
- 3・3・35号岩切根白石線を3・3・35号岩切野村線に
- 3・3・37号山田茂庭線を3・3・37号山田旗立線に
- 3・4・41号上杉山通東仙台線を3・4・41号堤町線に
- 3・4・50号南材木町古城線を3・4・50号南材木町線に
- 3・4・57号川内芋沢線を3・3・57号川内南吉成線に
- 3・4・58号北山根白石線を3・4・58号北山実沢線に
- 3・4・67号中田吹上線を3・4・67号東中田線に
- 3・4・68号中田袋原線を3・4・68号中田線に
- 3・5・75号北四番丁芋沢線を3・5・75号北四番丁郷六線に名称を改め、次のように変更する。

種別	名称		位置			区域	構造				備考
	番号	路線名	起点	終点	主な経過地	延長	構造形式	車線の数	幅員	地表式の区間における鉄道等との交差の構	
幹線街路	3・1・6	鶴ヶ谷中山線	仙台市宮城野区鶴ヶ谷字京原	仙台市青葉区中山二丁目	仙台市青葉区水の森三丁目	約7,510m	地表式	4車線	40m	【立体交差】 都市高速鉄道南北線 ・3・3・16号宮沢根白石線 ・3・3・28号元寺小路七北田線 【平面交差】 幹線街路7箇所	
	車線の数の内訳		4車線			約4,820m					
			6車線			約2,690m					
	3・2・12	川内北山線	仙台市青葉区川内元支倉	仙台市青葉区北山三丁目	仙台市青葉区国見三丁目	約3,060m	地表式	4車線	36m	【立体交差】 ・自動車専用道路 【平面交差】 ・8・7・3号蟹子沢線 ・幹線街路4箇所	
	3・3・20	大手町支倉町線	仙台市青葉区大手町	仙台市青葉区支倉町	仙台市青葉区桜ヶ丘公園	約1,490m	地表式	4車線	27m	【立体交差】 都市高速鉄道東西線 【平面交差】 幹線街路5箇所	
	3・2・31	六丁目新田線	仙台市若林区卸町五丁目	仙台市宮城野区館町一丁目	仙台市宮城野区日の出町二丁目	約2,820m	地表式	4車線	30m	【立体交差】 ・仙石線 【平面交差】 ・幹線街路6箇所	
3・3・35	岩切野村線	仙台市宮城野区岩切字洞ノ口	仙台市泉区野村字新八木沢	仙台市泉区泉中央一丁目	約10,180m	地表式	4車線	22m	【立体交差】 ・自動車専用道路 ・都市高速鉄道南北線 【平面交差】 ・8・4・7南北大通線 ・幹線街路9箇所		
交差構造の内訳		仙台市泉区泉中央一丁目地内に約10,900m ² の駅前広場を設ける									

種別	名称		位置			区域	構造				備考	
	番号	路線名	起点	終点	主な 経過地	延長	構造 形式	車線の数	幅員	地表式の区間 における鉄道等 との交差の構		
幹線街路	3・3・37	山田旗立線	仙台市 太白区山 田字岩崎	仙台市 太白区山 田自由ヶ 丘	仙台市 太白区旗 立一丁目	約2,640m	地表式	4車線	22m	【平面交差】 ・幹線街路2箇 所		
	3・4・41	堤町線	仙台市 青葉区堤 町一丁目	仙台市 青葉区堤 町一丁目		約370m	地表式	2車線	16m	【立体交差】 ・都市高速鉄道 南北線 【平面交差】 ・幹線街路1箇所		
	交差構造の内訳		仙台市青葉区堤町一丁目地内に約3,400m ² の駅前広場を設ける。									
	3・4・50	南材木町線	仙台市 若林区南 材木町	仙台市 若林区河 原町二丁 目	仙台市 若林区河 原町一丁 目	約540m	地表式	2車線	16m	【平面交差】 ・幹線街路1箇 所		
	3・3・57	川内南吉成線	仙台市 青葉区青 葉山	仙台市 青葉区南 吉成六丁 目	仙台市 青葉区国 見四丁目	約5,680m	地表式	4車線	22m	【立体交差】 ・仙山線 【平面交差】 ・8・7・3蟹子沢 線 ・幹線街路4ヶ 所		
	車線の数の内訳		2車線			約2,610m						
			4車線			約3,070m						
	3・4・58	北山実沢線	仙台市 青葉区北 山一丁目	仙台市 泉区実沢 字広畑	仙台市 泉区南中 山五丁目	約7,540m	地表式	2車線	16m	【立体交差】 ・仙山線 ・自動車専用道 路 【平面交差】 ・幹線街路4箇 所		
3・4・67	東中田線	仙台市 太白区東 中田二丁 目	仙台市 太白区東 中田一丁 目		約1,120m	地表式	2車線	16m	【平面交差】 ・幹線街路2箇 所			

種別	名称		位置			区域	構造				備考
	番号	路線名	起点	終点	主な 経過地	延長	構造 形式	車線の数	幅員	地表式の区間 における鉄道等 との交差の構	
幹線街路	3・4・68	中田線	仙台市 太白区中 田町字北	仙台市 太白区中 田町字前 沖	名取市 上余田字 吉原	約 1,030m 仙台市 内延長 約890m	地表式	2車線	20m	【平面交差】 ・幹線街路2箇 所	
	3・5・75	北四番丁 郷六線	仙台市 青葉区上 杉二丁目	仙台市 青葉区郷 六字館	仙台市 青葉区八 幡五丁目	約5,980m	地表式	2車線	15m	【立体交差】 ・都市高速鉄道 南北線 【平面交差】 ・幹線街路7ヶ 所	
	車線の数の内訳		2車線			約3,310m					
		4車線			約2,670m						

仙塩広域都市計画道路の変更(仙台市決定)

2. 都市計画道路中3・2・51号元寺小路郡山線ほか10路線を次のように変更する。

種別	名称		位置			区域	構造				備考
	番号	路線名	起点	終点	主な経過地	延長	構造形式	車線の数	幅員	地表式の区間における鉄道等との交差の構造	
幹線街路	3・2・51	元寺小路郡山線	仙台市青葉区中央二丁目	仙台市太白区郡山字源兵衛西	仙台市青葉区五橋二丁目	約6,010m	地表式	4車線	36m	【立体交差】 ・東北新幹線 ・東北本線 ・貨物線 ・仙石線 ・都市高速鉄道南北線2ヶ所 ・都市高速鉄道東西線 ・3.1.81号国道幹線 【平面交差】 ・幹線街路13ヶ所	
	車線数の内訳		4車線			約3,220m					
			6車線			約2,790m					
	3・3・22	仙台駅片平丁線	仙台市青葉区中央一丁目	仙台市青葉区大手町	仙台市青葉区中央三丁目	約1,510m	地表式	4車線	22m	【立体交差】 ・都市高速鉄道南北線 ・都市高速鉄道東西線 【平面交差】 ・幹線街路7ヶ所	
	車線数の内訳		4車線			約1,330m					
			6車線			約180m					
	3・3・340	新田田子線	仙台市宮城野区館町一丁目	仙台市宮城野区田子三丁目	仙台市宮城野区岩切字中土手	約3,050m	地表式	4車線	20m	【立体交差】 ・3・1・81国道幹線 【平面交差】 ・幹線街路3ヶ所	
	3・4・55	折立線	仙台市青葉区茂庭字綱木東	仙台市青葉区郷六字龍沢	仙台市青葉区折立一丁目	約1,530m	地表式	4車線	18m	【立体交差】 ・自動車専用道路2ヶ所 【平面交差】 ・幹線街路2ヶ所	
	3・4・66	南仙台駅四郎丸線	仙台市太白区中田五丁目	仙台市太白区四郎丸字戸ノ内	仙台市太白区中田町字法地北	約2,980m	地表式	2車線	16m	【平面交差】 幹線街路2箇所	
	交差構造の内訳		仙台市太白区中田五丁目地内に約3,000m ² の駅前広場を設ける。								
車線数の内訳		2車線			約2,320m						
		4車線			約660m						
3・4・70	中田北線	仙台市太白区中田二丁目	仙台市太白区西中田二丁目	仙台市太白区中田一丁目	約1,330m	地表式	2車線	16m	【立体交差】 ・東北新幹線 ・東北本線 【平面交差】 ・幹線街路2ヶ所		

種別	名称		位置			区域	構造				備考
	番号	路線名	起点	終点	主な 経過地	延長	構造 形式	車線の数	幅員	地表式の区間における 鉄道等との交差の構造	
幹線街路	3・4・71	中田南線	仙台市太白区中田七丁目	仙台市太白区柳生三丁目	名取市上余田字市坪	約1,650m 仙台市内延長 約1,480m	地表式	2車線	16m	【立体交差】 ・東北新幹線 ・東北本線 【平面交差】 ・幹線街路2ヶ所	
	3・4・72	中田西線	仙台市太白区柳生七丁目	仙台市太白区柳生字川西	仙台市太白区柳生五丁目	約820m	地表式	2車線	16m	【平面交差】 ・幹線街路3ヶ所	
	3・4・223	芋沢線	仙台市青葉区芋沢字大竹新田	仙台市青葉区芋沢字四反田前	仙台市青葉区芋沢字小倉	約1,250m	地表式	2車線	16m	【平面交差】 ・幹線街路1ヶ所	
	3・4・224	赤坂高野原線	仙台市青葉区芋沢字四反田前	仙台市青葉区芋沢字青野木	仙台市青葉区高野原四丁目	約4,210m	地表式	2車線	16m	【平面交差】 ・幹線街路1ヶ所	
	3・5・76	北六番丁線	仙台市青葉区上杉二丁目	仙台市青葉区宮町四丁目	仙台市青葉区上杉五丁目	約1,410m	地表式	2車線	15m	【立体交差】 ・都市高速鉄道南北線 【平面交差】 ・幹線街路3ヶ所	

仙塩広域都市計画道路の変更(仙台市決定)

3. 都市計画道路に3・2・342号台原南小泉線ほか3路線を次のように追加する。

種別	名称		位置			区域	構造				備考	
	番号	路線名	起点	終点	主な経過地	延長	構造形式	車線の数	幅員	地表式の区間における鉄道等との交差の構造		
幹線街路	3・2・342	台原南小泉線	仙台市青葉区台原二丁目	仙台市若林区古城三丁目	仙台市宮城野区宮千代一丁目	約9,050m	地表式	4車線	36m	【立体交差】 ・東北新幹線 ・東北本線 ・仙石線 ・貨物線 ・都市高速鉄道南北線 ・都市高速鉄道東西線 ・3・4・341号台原旭ヶ丘線 ・3・3・16号宮沢根白石線 【平面交差】 ・8・7・9七号堀北線 ・幹線街路12箇所		
	車線の内訳		4車線			約6,960m						
			6車線			約2,090m						
	構造形式の内訳		仙台市青葉区台原森林公園地内に約2,700m ² の駅前広場を設ける。									
	3・3・343	鶴ヶ谷南光台線	仙台市宮城野区鶴ヶ谷七丁目	仙台市泉区南光台一丁目	仙台市宮城野区鶴ヶ谷一丁目	約2,330m	地表式	4車線	22m	【平面交差】 ・幹線街路2箇所		
3・4・344	古城線	仙台市若林区南小泉三丁目	仙台市若林区南小泉四丁目	仙台市若林区古城二丁目	約630m	地表式	2車線	16m	【平面交差】 ・幹線街路1箇所			
3・4・345	根白石線	仙台市泉区根白石字上田	仙台市泉区根白石字青笹山	仙台市泉区根白石字姥懐前	約1,130m	地表式	2車線	18m	【平面交差】 ・幹線街路2箇所			

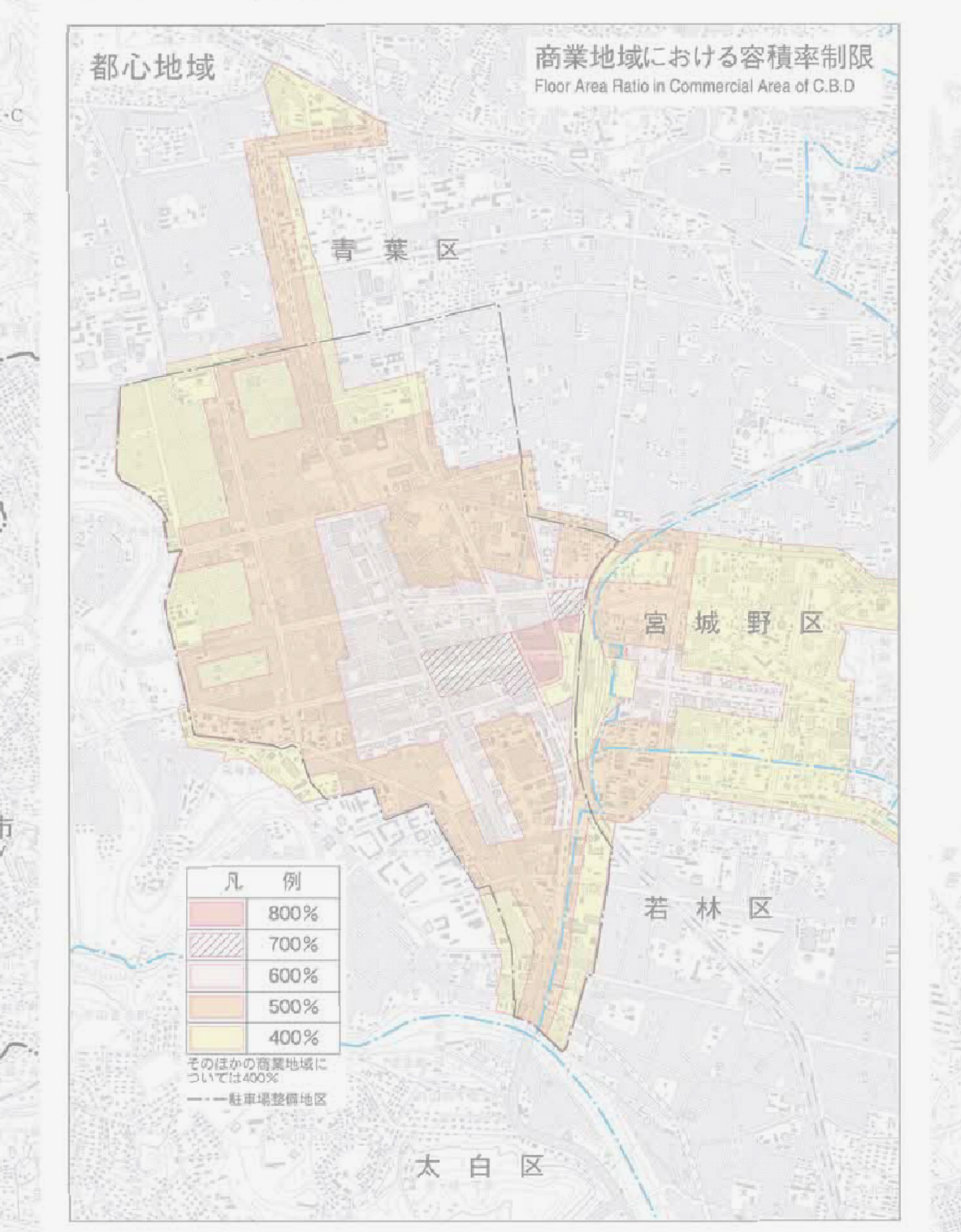
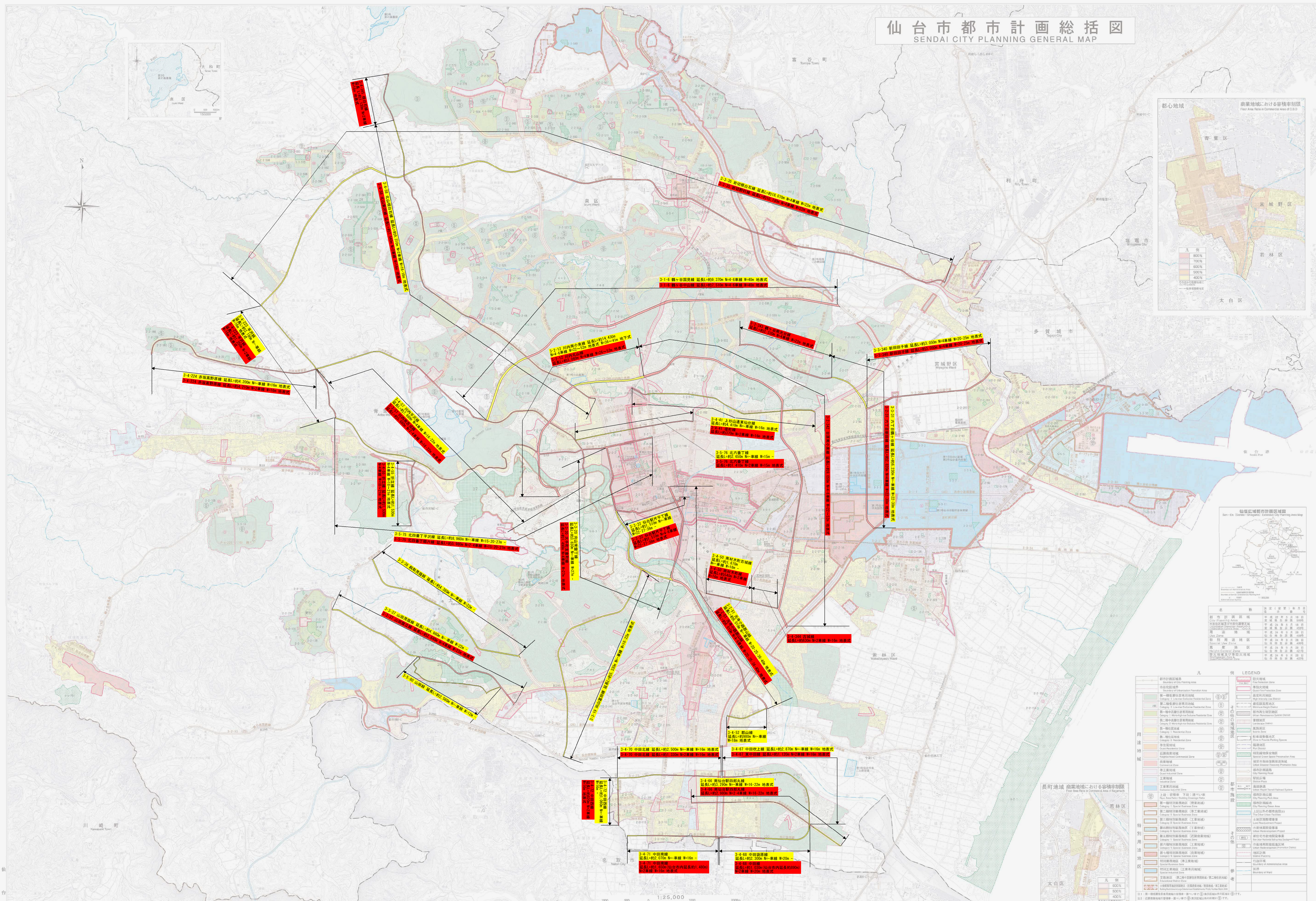
4. 都市計画道路中

3・3・19号向山富田線、3・3・38号鈎取茂庭線、3・4・52号郡山線、3・5・80号山田線を廃止する。

「区域及び構造は計画図表示のとおり」

理由：別紙理由書のとおり

仙台市都市計画総括図 SENDAI CITY PLANNING GENERAL MAP



名称	備考	面積(千平方メートル)	人口(千人)
仙台市計画区域	仙台市計画区域	1,200	1,000
仙台市計画区域(一部)	仙台市計画区域(一部)	100	50
仙台市計画区域(一部)	仙台市計画区域(一部)	100	50
仙台市計画区域(一部)	仙台市計画区域(一部)	100	50
仙台市計画区域(一部)	仙台市計画区域(一部)	100	50
仙台市計画区域(一部)	仙台市計画区域(一部)	100	50
仙台市計画区域(一部)	仙台市計画区域(一部)	100	50
仙台市計画区域(一部)	仙台市計画区域(一部)	100	50
仙台市計画区域(一部)	仙台市計画区域(一部)	100	50
仙台市計画区域(一部)	仙台市計画区域(一部)	100	50

凡例 LEGEND

都市計画区域
 第一種市街地利用地区
 第二種市街地利用地区
 第三種市街地利用地区
 第四種市街地利用地区
 第一種市街地利用地区(変種)
 第二種市街地利用地区(変種)
 第三種市街地利用地区(変種)
 第四種市街地利用地区(変種)
 第一種市街地利用地区(変種)等
 第二種市街地利用地区(変種)等
 第三種市街地利用地区(変種)等
 第四種市街地利用地区(変種)等

都市計画区域外
 第一種市街地利用地区外
 第二種市街地利用地区外
 第三種市街地利用地区外
 第四種市街地利用地区外
 第一種市街地利用地区外(変種)
 第二種市街地利用地区外(変種)
 第三種市街地利用地区外(変種)
 第四種市街地利用地区外(変種)
 第一種市街地利用地区外(変種)等
 第二種市街地利用地区外(変種)等
 第三種市街地利用地区外(変種)等
 第四種市街地利用地区外(変種)等

その他
 河川
 道路
 公園
 緑地
 農地
 森林
 水域
 施設
 境界線

注
 1. 第一種市街地利用地区(変種)は、第一種市街地利用地区に準じて、第一種市街地利用地区(変種)として表示する。ただし、第一種市街地利用地区(変種)の名称は、第一種市街地利用地区(変種)と表示する。
 2. 第二種市街地利用地区(変種)は、第二種市街地利用地区に準じて、第二種市街地利用地区(変種)として表示する。ただし、第二種市街地利用地区(変種)の名称は、第二種市街地利用地区(変種)と表示する。
 3. 第三種市街地利用地区(変種)は、第三種市街地利用地区に準じて、第三種市街地利用地区(変種)として表示する。ただし、第三種市街地利用地区(変種)の名称は、第三種市街地利用地区(変種)と表示する。
 4. 第四種市街地利用地区(変種)は、第四種市街地利用地区に準じて、第四種市街地利用地区(変種)として表示する。ただし、第四種市街地利用地区(変種)の名称は、第四種市街地利用地区(変種)と表示する。

凡例
決定区域
追加区域
廃止区域

仙居広域都市計画道路の変更
1-1 仙台市計画区域
1-2 仙台市計画区域
1-3 仙台市計画区域
1-4 仙台市計画区域
1-5 仙台市計画区域
1-6 仙台市計画区域
1-7 仙台市計画区域
1-8 仙台市計画区域
1-9 仙台市計画区域
1-10 仙台市計画区域
1-11 仙台市計画区域
1-12 仙台市計画区域
1-13 仙台市計画区域
1-14 仙台市計画区域
1-15 仙台市計画区域
1-16 仙台市計画区域
1-17 仙台市計画区域
1-18 仙台市計画区域
1-19 仙台市計画区域
1-20 仙台市計画区域
1-21 仙台市計画区域
1-22 仙台市計画区域
1-23 仙台市計画区域
1-24 仙台市計画区域
1-25 仙台市計画区域
1-26 仙台市計画区域
1-27 仙台市計画区域
1-28 仙台市計画区域
1-29 仙台市計画区域
1-30 仙台市計画区域
1-31 仙台市計画区域
1-32 仙台市計画区域
1-33 仙台市計画区域
1-34 仙台市計画区域
1-35 仙台市計画区域
1-36 仙台市計画区域
1-37 仙台市計画区域
1-38 仙台市計画区域
1-39 仙台市計画区域
1-40 仙台市計画区域
1-41 仙台市計画区域
1-42 仙台市計画区域
1-43 仙台市計画区域
1-44 仙台市計画区域
1-45 仙台市計画区域
1-46 仙台市計画区域
1-47 仙台市計画区域
1-48 仙台市計画区域
1-49 仙台市計画区域
1-50 仙台市計画区域
1-51 仙台市計画区域
1-52 仙台市計画区域
1-53 仙台市計画区域
1-54 仙台市計画区域
1-55 仙台市計画区域
1-56 仙台市計画区域
1-57 仙台市計画区域
1-58 仙台市計画区域
1-59 仙台市計画区域
1-60 仙台市計画区域
1-61 仙台市計画区域
1-62 仙台市計画区域
1-63 仙台市計画区域
1-64 仙台市計画区域
1-65 仙台市計画区域
1-66 仙台市計画区域
1-67 仙台市計画区域
1-68 仙台市計画区域
1-69 仙台市計画区域
1-70 仙台市計画区域
1-71 仙台市計画区域
1-72 仙台市計画区域
1-73 仙台市計画区域
1-74 仙台市計画区域
1-75 仙台市計画区域
1-76 仙台市計画区域
1-77 仙台市計画区域
1-78 仙台市計画区域
1-79 仙台市計画区域
1-80 仙台市計画区域