

# 京丹後市統計書

平成26年版

京丹後市

## はじめに

ここに平成26年版京丹後市統計書を刊行いたしました。

本書は、各種指定統計調査結果を中心に本市の人口、産業、経済、文化など、各分野にわたる基本的な統計資料を総合的に収録し、市勢の現状及び発展の推移をまとめたものです。

市民の皆様をはじめ経済、経営活動に、学術研究に参考資料として広くご活用いただき、統計数値を通して本市へのご理解を深めていただければ幸いです。

近年、情報化が急速に進展すると同時に、社会が複雑、多様化する中、統計情報が一層重要視されています。本書編集にあたりましては、できるかぎり最新の情報を収集し、内容の充実を努めてまいりましたが、不十分な点も多々あることと存じます。

今度とも皆様のご指導とご意見を賜りながら、一層の改善・充実を図ってきたいと考えております。

おわりに、本書の刊行にあたり貴重な資料をご提供いただきました関係機関の皆様に対しまして、心から感謝申し上げます。

平成27年3月

京丹後市長 中山 泰

# 凡 例

1. 本書は、原則として京丹後市内を区域として集計したものです。
2. 本書中、「年(次)」は1月から12月までの1年間について、「年度」は4月から翌年3月までの12カ月間についての数値を収録しています。  
なお、主要なものは、原則として3カ年間さかのぼって年次比較をしています。
3. 数値の単位未満については、原則として四捨五入をしていますので、総数と内訳が一致しない場合があります。
4. 統計表中の符号の用法は次のとおりです。  
「0」 …… 数値が単位未満のもの・増減なし(前年比)  
「-」 …… 皆無又は該当数字がないもの  
「…」 …… 不詳、不明、不定及び算出不能のもの  
「△」 …… 減(負、マイナス)  
「X」 …… 統計法の調査票情報等の保護により、発表を差し控えるもの
5. 統計資料についてのお問い合わせや、さらに詳細な資料が必要な場合は、各資料の提供先、又は京丹後市企画総務部総務課へご照会下さい。

京丹後市企画総務部総務課 電話番号0772-69-0140

# 総目次

<u>沿革・土地</u>			
1	土地・気象		
1-1	位置と面積	1	
1-2	面積	1	
1-3	地目別土地面積	1	
1-4	主要河川	1	
1-5	主要山岳	2	
1-6	気象	2	
1-7	日降水量の多い記録	3	
<u>人口</u>			
2	人口		
2-1	人口及び世帯数の推移	5	
2-2	旧町別男女別人口	5	
2-3	年齢別人口	5	
2-4	産業別15歳以上就業人口	7	
2-5	労働力状態(15歳以上)	7	
2-6	産業別常住地による15歳以上就業 者数	8	
2-7	昼間人口	9	
2-8	市町村別流出人口昼間人口	9	
2-9	合計特殊出生率	9	
2-10	未婚者の割合(15歳以上)	10	
2-11	高齢化率	11	
2-12	住民基本台帳人口	11	
2-13	外国人登録人口及び外国人住民 人口	11	
2-14	人口動態	11	
2-15	戸籍人口及び住民登録人口	11	
2-16	戸籍届出別件数	12	
<u>産業・経済</u>			
3	農林水産		
3-1	農家数	13	
3-2	販売農家数	13	
3-3	年齢別農家人口(販売農家)	13	
3-4	経営耕地種類別面積	14	
3-5	主要農産物の作付面積と収穫量	14	
3-6	家畜農家の状況	15	
3-7	国営開発農地の状況	15	
3-8	森林面積	15	
3-9	農道・林道の状況	15	
3-10	動力船数	16	
3-11	経営組織別漁業経営体数	16	
3-12	階層別漁業経営体数	16	
3-13	販売金額別漁業経営体数	17	
3-14	魚種別漁獲量	17	
4	事業所		
4-1	産業分類、従業者規模別事業所数 及び従業者数	18	
4-2	旧町別事業所数及び従業者数	18	
4-3	経営組織別事業所数及び従業者数	19	
4-4	会社の本所・支所別事業所数及び 従業者数	20	
5	工業		
5-1	産業別工業の状況	21	
5-2	従業者規模別工業の状況	21	
5-3	旧町別工業の状況	22	
5-4	織物業の状況	22	
6	商業		
6-1	業種別商業の状況	23	
6-2	酒類の販売数量	23	
6-3	たばこの消費状況	23	
7	観光		
7-1	観光入込客数	24	
7-2	宿泊施設の状況	24	
7-3	温泉の状況	24	
7-4	海水浴場の状況	24	
7-5	観光消費額	25	
7-6	施設ごとの入込客数	25	
8	金融		
8-1	金融機関の状況	26	
8-2	預(貯)金残高	26	
8-3	貸出残高	26	
8-4	手形交換の状況	26	
8-5	産業別信用保証状況	26	
<u>運輸・通信</u>			
9	交通		
9-1	KTRの状況	27	
9-2	バス運輸状況	27	
9-3	種類別自動車登録台数	27	
9-4	軽自動車等の内訳	27	
10	通信		
10-1	郵便機関数	28	
10-2	郵便取扱数	28	
10-3	電話等加入数	28	
10-4	公衆電話数	28	
11	電気・上下水道		
11-1	電気・電力使用状況	29	
11-2	上水道施設状況	29	
11-3	上水道利用状況	29	
11-4	簡易水道利用状況	29	
11-5	下水道の整備状況	29	
11-6	市設置浄化槽の整備状況	30	
11-7	個人設置浄化槽の整備状況	30	
11-8	新エネルギーの生産・供給	30	
11-9	水道料金等取滞納状況	30	
<u>土木・建設</u>			
12	土木・建築・住宅		
12-1	都市計画区域	31	
12-2	道路橋梁の状況	31	
12-3	主要道路交通量	31	
12-4	除雪状況	32	
12-5	都市公園	32	
12-6	公営住宅の状況	32	
12-7	市営住宅の家賃取滞納状況	33	
12-8	建築確認申請件数	33	
12-9	地価公示法による公示価格	33	
<u>民生・衛生</u>			
13	社会福祉		
13-1	社会福祉施設等の状況	34	
13-2	保育所の状況	35	
13-3	保育所保育料の収納状況	36	
13-4	放課後児童クラブの状況	36	
13-5	乳児院の状況	36	
13-6	社会福祉関係法による保護状況	36	
13-7	身体障害者手帳保持者数	37	
13-8	介護保険の介護認定者数	37	

13-9	介護保険のサービス利用状況	37
13-10	介護保険料の状況	38
13-11	くらしの資金貸付状況	38
13-12	子ども手当等支給状況	38
14	<b>国保・年金</b>	
14-1	加入保険の状況	39
14-2	国民健康保険の給付状況	39
14-3	国民健康保険一般状況	39
14-4	国民年金被保険者数及び保険料免除者数	39
14-5	国民年金受給権者数及び支給状況	40
15	<b>衛生・医療</b>	
15-1	医療施設状況	41
15-2	市立病院及び市直営診療所の診療患者数	41
15-3	市立病院及び市直営診療所従事者数	41
15-4	主要死因別死亡者数	42
15-5	年齢別死亡者数	42
15-6	年齢別三大死因別死亡者数	43
15-7	健康診査実施状況	43
15-8	市内の献血状況	43
15-9	ごみ及びし尿の処理状況	44
15-10	可燃ごみの排出量及び処理方法別処理量	44
15-11	不燃ごみ及び粗大ごみの排出量及び処理方法別処理量	44
15-12	資源ごみの排出量・処理量(リサイクル状況)	44
15-13	し尿の収集及び処理量	44
15-14	し尿収集手数料の収納状況	44
	<b>行財政</b>	
16	<b>行政</b>	
16-1	市職員数	45
16-2	市議会の状況	45
16-3	種類別付議件数	45
16-4	議決件数	45
17	<b>選挙</b>	
17-1	選挙人名簿登録者数及び投票所数	46
17-2	投票区別選挙人名簿登録者数	46
17-3	各種選挙投票状況	49
18	<b>財政</b>	
18-1	一般会計当初予算額	51
18-2	特別会計当初予算額	52
18-3	企業会計当初予算額	52
18-4	一般会計歳入決算額	53
18-5	一般会計歳出目的別決算額	53
18-6	一般会計歳出性質別決算額	54
18-7	特別会計決算額	54
18-8	公営企業会計決算額	56
18-9	財政指標(普通会計等)	56
18-10	基金年度末現在高	57
18-11	市債年度末現在高	58
19	<b>税</b>	
19-1	市税	59
19-2	個人・法人市民税・固定資産税等の納税義務者数	59

**消防・警察**

20	<b>消防・防災</b>	
20-1	消防職員	60
20-2	防火対象物の状況	60
20-3	中高層建築物の棟数	61
20-4	建築確認同意(通知)件数	62
20-5	危険物施設数の規模別構成比	62
20-6	危険物施設数の状況	62
20-7	消防力の整備指針	63
20-8	消防団車両保有状況	63
20-9	消防相互応援協定の締結状況	63
20-10	管内の水利状況	64
20-11	消防団の状況	64
20-12	過去3年間の火災発生状況	64
20-13	署所別発生状況(火災)	64
20-14	火災の概況	65
20-15	原因別火災発生状況	65
20-16	過去3年間の出場状況(救急)	65
20-17	署所別出場状況(救急)	66
20-18	救急の概要	66
20-19	現場到着所要時間別出場状況	66
20-20	過去3年間の出場状況(救助)	67
20-21	署所別出場状況(救助)	67
20-22	救助の概要	67
20-23	医療機関別搬送状況(救急)	68
20-24	119番の通報状況と内訳	68
21	<b>警察</b>	
21-1	警察職員数	69
21-2	交番・駐在所等	69
21-3	刑法犯罪発生検挙状況	69
21-4	交通事故類型別発生状況及び安全施設	69
21-5	交通事故による年齢別死傷者数	70
	<b>教育・文化</b>	
22	<b>教育</b>	
22-1	学校の状況	71
22-2	幼稚園の状況	71
22-3	小学校の状況	71
22-4	中学校進学状況	72
22-5	中学校の状況	72
22-6	中学校卒業者の進路	73
22-7	高等学校進学者の状況	73
22-8	高等学校別進学者数	73
22-9	高等学校の状況	73
22-10	高等学校課程別生徒数	74
22-11	高等学校卒業者の進路	74
22-12	高等学校卒業者の移動先	74
22-13	児童・生徒の体位	75
22-14	児童・生徒の疾病状況	76
22-15	就学援助者の状況	76
23	<b>文化</b>	
23-1	図書館蔵書冊数及び登録者数	77
23-2	図書貸出状況	77
23-3	文化財の状況	77

**付 録**

京丹後市主要公共施設	84
京丹後市組織図	89

# 沿革・土地

## 1. 土地・気象

### 1-1 位置と面積

平成26年4月1日現在

東経	北緯	面積	東西	南北	海岸線
135° 03' 49"	35° 37' 15"	501.85km <sup>2</sup>	約35.0km	約30.0km	約90.0km

資料:市 企画政策課

### 1-2 面積

平成26年4月1日現在

地域	峰山町	大宮町	網野町	丹後町	弥栄町	久美浜町	合計
面積	67.45	68.93	75.07	64.96	80.38	145.06	501.85

資料:市 企画政策課

### 1-3 地目別土地面積

各年1月1日現在

(単位:千m<sup>2</sup>)

年次	課税地										非課税地
	合計	田	畑	宅地	鉱泉地	池沼	山林	牧場	原野	雑種地	
H24	166,814	39,653	15,599	11,894	1	42	90,406	3	6,528	2,688	55,070
H25	166,972	39,610	15,563	11,902	1	42	90,586	3	6,586	2,679	55,062
H26	166,210	39,182	15,100	11,893	1	39	90,663	3	6,643	2,686	55,875

(注) 概要調書に記載された課税地の数値である。

(注) 非課税地には、道路、水路、公共用地などがある。

資料:市 税務課

### 1-4 主要河川

平成26年4月1日現在

(単位:m)

管理	河川名	総延長	水源	流末	備考
京都府	小西川	4,970	峰山町小西	峰山町丹波	竹野川
京都府	鱒留川	12,563	峰山町鱒留	峰山町荒山	竹野川
京都府	久次川	3,275	峰山町久次	峰山町新治	鱒留川
京都府	竹野川	32,605	大宮町五十河	丹後町竹野	日本海
京都府	善王寺川	1,530	大宮町善王寺	大宮町善王寺	竹野川
京都府	大谷川	5,830	大宮町河辺	大宮町河辺	竹野川
京都府	常吉川	6,353	大宮町上常吉	大宮町谷内	竹野川
京都府	久住川	2,860	大宮町久住	大宮町明田	竹野川
京都府	樋越川	647	網野町小浜	網野町小浜	日本海
京都府	離湖	3,915	網野町島津	網野町島津	離湖
京都府	大橋川	4,263	網野町仲禅寺	網野町島津	離湖
京都府	福田川	12,425	網野町切畑	網野町浅茂川	日本海
京都府	新庄川	4,795	網野町新庄	網野町浅茂川	福田川
京都府	木津川	3,778	網野町木津	網野町浜詰	日本海
京都府	俵野川	4,128	網野町溝野	網野町木津	木津川
京都府	新樋越川	666	網野町小浜	網野町小浜	日本海
京都府	三原川	6,060	網野町日和田	久美浜町関	佐濃谷川
京都府	吉永川	2,948	丹後町一段	丹後町成願寺	竹野川
京都府	力石川	1,585	丹後町力石	丹後町吉永	吉永川
京都府	徳良川	1,970	丹後町徳光	丹後町徳光	竹野川
京都府	宇川	18,599	弥栄町須川	丹後町平	日本海
京都府	須川	6,460	弥栄町須川	弥栄町須川	宇川
京都府	鳥取川	1,708	弥栄町鳥取	弥栄町鳥取	竹野川
京都府	溝谷川	5,300	弥栄町等楽寺	弥栄町溝谷	竹野川
京都府	芋野川	1,166	弥栄町芋野	弥栄町芋野	竹野川

管理	河川名	総延長	水源	流末	備考
京都府	佐濃谷川	19,018	久美浜町尉ヶ畑	久美浜町葛野	久美浜湾
京都府	長野川	4,153	久美浜町長野	久美浜町女布	佐濃谷川
京都府	円頓寺川	4,168	久美浜町円頓寺	久美浜町野中	佐濃谷川
京都府	川上谷川	11,473	久美浜町市野々	久美浜町甲山	久美浜湾
京都府	永留川	2,516	久美浜町永留	久美浜町芦原	川上谷川
京都府	芦原川	2,603	久美浜町出角	久美浜町芦原	永留川
京都府	伯耆谷川	2,788	久美浜町須田	久美浜町市場	川上谷川
京都府	栃谷川	4,278	久美浜町栃谷	久美浜町	久美浜湾
京都府	久美谷川	4,456	久美浜町三谷	久美浜町	久美浜湾
京都府	河梨川	2,698	久美浜町河梨	久美浜町口馬地	川上谷川
京都府	馬地川	2,026	久美浜町奥馬地	久美浜町口馬地	河梨川
京都府	神谷川	1,807	久美浜町神谷	久美浜町神谷	久美谷川

(注) 2級河川を掲載。

資料: 京都府

### 1-5 主要山岳

平成26年4月1日現在

(単位:m)

名称	高竜寺ヶ岳	太鼓山	磯砂山	高尾山	金剛童子山	久次岳	依遅ヶ尾山
海拔	696.7	683.1	661.0	620.2	613.4	541.4	540.0

資料: 市 企画政策課

### 1-6 気象

平成24年

観測所	間人				峰山			
	気温(°C)			日照時間 (h)	平均風速 (m/s)	降水量 (mm)	降水量 (mm)	最深積雪 (cm)
月	平均	最高	最低					
1月	4.3	10.8	△ 1.3	28.3	4.4	310.5	346.5	61
2月	3.5	10.4	△ 2.0	41.2	3.8	185.5	219.5	86
3月	7.5	20.8	0.4	104.2	3.7	187.0	186.0	34
4月	13.4	26.3	1.6	169.0	2.6	83.5	83.0	0
5月	16.8	27.4	8.1	172.6	2.3	75.5	120.5	0
6月	20.6	29.7	15.7	150.9	2.0	163.0	157.0	0
7月	26.2	34.5	19.2	217.8	1.6	107.5	116.0	0
8月	28.4	35.6	21.9	277.0	1.8	113.5	88.0	0
9月	24.8	33.3	17.6	158.4	2.1	185.5	208.0	0
10月	18.3	25.6	10.2	150.1	2.8	231.0	188.5	0
11月	11.9	18.3	4.5	71.6	3.6	145.0	182.0	0
12月	5.6	15.9	△ 0.7	39.7	4.1	404.0	293.5	39

平成25年

観測所	間人				峰山			
	気温(°C)			日照時間 (h)	平均風速 (m/s)	降水量 (mm)	降水量 (mm)	最深積雪 (cm)
月	平均	最高	最低					
1月	4.4	11.2	△ 1.7	55.2	3.9	145.5	184.5	18)
2月	4.5	15.9	△ 2.4	69.1	3.9	99.0	156.5	20
3月	9.1	20.8	0.9	163.1	3.1	59.5	66.0	0
4月	12.0	27.1	3.7	168.2	3.0	84.5	99.5	0
5月	17.2	30.3	7.4	241.0	2.0	29.5	24.5	0
6月	21.7	33.5	15.0	174.9	1.6	88.0	89.5	0
7月	26.7	33.0	20.5	190.4	1.5	53.5	90.5	0
8月	27.7	35.0	21.3	234.7	1.5	242.0	284.5	0
9月	23.2	31.7	15.3	168.3	2.5	380.0	432.0	0
10月	19.4	30.4	12.4	103.6	3.0	243.5	254.0	0
11月	12.0	20.8	2.3	102.0	3.1	177.0	145.0	0
12月	6.9	15.0	0.0	66.9	3.9	267.5	227.0	27

観測所	間人						峰山	
	気温(°C)			日照時間 (h)	平均風速 (m/s)	降水量 (mm)	降水量 (mm)	最深積雪 (cm)
	平均	最高	最低					
1月	5.1	14.3	△ 0.6	65.0	3.6	148.5	176.0	8
2月	5.0	17.3	△ 0.9	59.9	4.7	72.5	101.5	12
3月	8.3	23.1	△ 0.8	136.5	3.5	165.5	205.0	7
4月	12.7	25.4	1.8	218.6	2.0	55.0	65.5	0
5月	17.8	28.4	9.2	241.7	2.0	88.0	76.0	0
6月	21.6	33.1	16.9	162.2	1.7	98.5	70.5	0
7月	25.4	34.7	19.9	187.7	1.7	84.0	103.5	0
8月	25.5	35.1	20.2	98.3	1.8	272.5	258.0	0
9月	22.2	29.6	17.1	177.2	2.1	47.5	121.5	0
10月	17.8	24.8	9.6	142.5	3.3	180.0	214.0	0
11月	13.4	21.4	6.1	103.0	3.0	124.5	95.0	0
12月	5.5	17.3	△ 1.3	42.6	4.4	478.5	344.0	23

(注)	表示例	意味	解説
	100)	準正常値	資料の一部が欠けているが、統計値を求めるために必要な資料数は満たしている値。
	100]	資料不足値	統計値を求める対象となる資料が許容する資料数を満たさない値。資料不足値には十分な信頼性がないので利用に際しては十分な留意が必要。

資料: 京都地方気象台

### 1-7 日降水量の多い記録

観測所: 舞鶴 (統計期間 1947年4月～2014年12月)

年月日	日降水量(mm)	豪雨の原因及び記事
1953年 9月25日	445.5	台風第13号
2004年10月20日	277.0	台風第23号、前線
1959年 9月26日	247.2	伊勢湾台風
1972年 9月16日	213.5	台風第20号
1965年 9月14日	180.0	台風第23号、第24号、第25号、(9.14前線豪雨)
1961年10月27日	174.2	前線、台風第26号
2013年 9月15日	168.5	台風第18号
2011年 5月29日	168.0	台風第2号、前線
2011年 9月21日	166.0	台風第15号
1954年 9月18日	164.6	台風第14号

観測所: 峰山 (統計期間 1976年1月～2014年12月)

年月日	日降水量(mm)	豪雨の原因及び記事
1990年 9月18日	182	前線、台風第19号
2004年10月20日	173	台風第23号、前線
1976年 9月10日	163	台風第17号
2008年 7月28日	157.0	大気の状態不安定による大雨と突風
2006年 7月18日	155	平成18年7月豪雨
2011年 9月21日	147.0	台風第15号
2004年 9月29日	134	台風第21号、秋雨前線
1998年 9月22日	130	台風第7号
1983年 9月28日	128	台風第4号、前線
2011年 5月29日	126.0	台風第2号、前線



観測所：間人（統計期間 1976年4月～2014年12月）

年月日	日降水量(mm)	豪雨の原因及び記事
1990年 9月18日	169	前線、台風第19号
2006年 7月18日	155	平成18年7月豪雨
2002年 9月 7日	123	前線
1996年 6月25日	119	梅雨前線
2013年 8月 1日	114.5	前線
1995年 5月12日	107	南岸低気圧、暖気の移流
1980年10月13日	106	台風第19号、前線
2003年 7月11日	103	梅雨前線
2011年 5月29日	101.0	台風第2号、前線
2007年 6月24日	101	梅雨前線

(注) 間人の雨量計は平成16年台風第23号接近時に観測中断となったため、この記録には含まれていない。

(注) 1968年(昭和43年)1月1日から舞鶴における降水量の最小位数と単位は、0.1mmから0.5mmに変更。

(注) 2008年(平成20年)3月26日から峰山及び間人における降水量の最小位数と単位は、1mmから0.5mmに変更。

資料：京都地方気象台

# 人口

## 2. 人口

### 2-1 人口及び世帯数の推移

(単位:人)

調査年月日	世帯数	人口			性比 (女=100)	1世帯当たり 人口	人口密度 (人/km <sup>2</sup> )	摘要
		男	女	総数				
2011/10/01	20,717	27,833	30,396	58,229	91.6	2.8	116.0	推計人口
2012/10/01	20,826	27,503	29,980	57,483	91.7	2.8	114.5	推計人口
2013/10/01	20,917	27,087	29,597	56,684	91.5	2.7	113.0	推計人口
2014/10/01	20,991	26,709	29,283	56,021	91.3	2.7	111.5	推計人口

(注) 推計人口とは直前の国勢調査を基礎とし、毎月の出生・死亡・転入・転出を加減したものである。

資料:市 総務課

### 2-2 旧町別男女別人口

平成22年10月1日現在

(単位:人)

区分	峰山町	大宮町	網野町		弥栄町	久美浜町	合計
世帯数	4,804	3,744	4,867	2,213	1,796	3,266	20,690
人口	男	6,057	5,006	6,834	2,827	4,962	28,235
	女	6,642	5,362	7,399	3,087	5,369	30,803
	合計	12,699	10,368	14,233	5,914	10,331	59,038

平成22年国勢調査

資料:市 総務課

### 2-3 年齢別人口

平成22年10月1日現在

(単位:人)

年齢	峰山町	大宮町	網野町	丹後町	弥栄町	久美浜町	合計
0 総数	533	459	461	188	189	339	2,169
3 男	272	230	242	85	94	185	1,108
4 女	261	229	219	103	95	154	1,061
5 総数	643	540	650	227	243	381	2,684
8 男	335	273	325	110	109	198	1,350
9 女	308	267	325	117	134	183	1,334
10 総数	725	576	818	274	327	469	3,189
13 男	366	289	446	136	167	248	1,652
14 女	359	287	372	138	160	221	1,537
15 総数	579	507	662	237	218	423	2,626
18 男	286	262	342	134	114	197	1,335
19 女	293	245	320	103	104	226	1,291
20 総数	337	286	343	131	154	258	1,509
23 男	174	139	172	80	76	132	773
24 女	163	147	171	51	78	126	736
25 総数	487	456	468	203	169	394	2,177
28 男	250	229	245	118	78	218	1,138
29 女	237	227	223	85	91	176	1,039
30 総数	657	568	599	207	228	481	2,740
33 男	342	290	318	113	116	257	1,436
34 女	315	278	281	94	112	224	1,304
35 総数	889	776	867	299	295	494	3,620
38 男	447	417	453	156	147	259	1,879
39 女	442	359	414	143	148	235	1,741
40 総数	796	685	872	283	317	477	3,430
43 男	366	351	431	146	144	230	1,668
44 女	430	334	441	137	173	247	1,762
45 総数	795	686	952	386	296	587	3,702
48 男	419	348	483	198	158	286	1,892
49 女	376	338	469	188	138	301	1,810

年齢		峰山町	大宮町	網野町	丹後町	弥栄町	久美浜町	合計
50	総数	761	604	889	396	357	736	3,743
	男	397	324	463	197	160	370	1,911
	女	364	280	426	199	197	366	1,832
55	総数	803	681	961	418	383	817	4,063
	男	395	348	477	224	198	410	2,052
	女	408	333	484	194	185	407	2,011
60	総数	1,079	830	1,341	537	417	904	5,108
	男	513	400	676	257	220	461	2,527
	女	566	430	665	280	197	443	2,581
65	総数	873	684	1,070	477	387	682	4,173
	男	391	312	501	226	173	327	1,930
	女	482	372	569	251	214	355	2,243
70	総数	781	582	1,002	446	355	683	3,849
	男	364	249	427	199	175	323	1,737
	女	417	333	575	247	180	360	2,112
75	総数	813	557	916	429	394	721	3,830
	男	359	250	424	182	168	317	1,700
	女	454	307	492	247	226	404	2,130
80	総数	594	452	644	395	332	720	3,137
	男	245	183	243	169	142	317	1,299
	女	349	269	401	226	190	403	1,838
85	総数	349	273	411	237	239	459	1,968
	男	99	74	100	67	74	150	564
	女	250	199	311	170	165	309	1,404
90	総数	149	133	208	105	139	229	963
	男	27	28	40	19	28	62	204
	女	122	105	168	86	111	167	759
95	総数	38	28	80	35	49	61	291
	男	5	6	20	10	6	11	58
	女	33	22	60	25	43	50	233
100	総数	11	2	15	4	5	15	52
以上	男	1	1	3	1	2	3	11
	女	10	1	12	3	3	12	41
不詳	総数	7	3	4	-	-	1	15
	男	4	3	3	-	-	1	11
	女	3	-	1	-	-	-	4
計	男	6,057	5,006	6,834	2,827	2,549	4,962	28,235
	女	6,642	5,362	7,399	3,087	2,944	5,369	30,803
15歳未満	人口	1,901	1,575	1,929	689	759	1,189	8,042
	割合(%)	15.0	15.2	13.6	11.7	13.8	11.5	13.6
15～64歳	人口	7,183	6,079	7,954	3,097	2,834	5,571	32,718
	割合(%)	56.6	58.6	55.9	52.4	51.6	53.9	55.4
65歳以上	人口	3,608	2,711	4,346	2,128	1,900	3,570	18,263
	割合(%)	28.4	26.1	30.5	36.0	34.6	34.6	30.9
男								
15歳未満	人口	973	792	1,013	331	370	631	4,110
	割合(%)	16.1	15.8	14.8	11.7	14.5	12.7	14.6
15～64歳	人口	3,589	3,108	4,060	1,623	1,411	2,820	16,611
	割合(%)	59.3	62.1	59.4	57.4	55.4	56.8	58.8
65歳以上	人口	1,491	1,103	1,758	873	768	1,510	7,503
	割合(%)	24.6	22.0	25.7	30.9	30.1	30.4	26.6
女								
15歳未満	人口	928	783	916	358	389	558	3,932
	割合(%)	14.0	14.6	12.4	11.6	13.2	10.4	12.8
15～64歳	人口	3,594	2,971	3,894	1,474	1,423	2,751	16,107
	割合(%)	54.1	55.4	52.6	47.7	48.3	51.2	52.3
65歳以上	人口	2,117	1,608	2,588	1,255	1,132	2,060	10,760
	割合(%)	31.9	30.0	35.0	40.7	38.5	38.4	34.9

平成22年国勢調査

資料:市 総務課

## 2-4 産業別15歳以上就業人口

平成22年10月1日現在

(単位:人)

産業	総数	年齢						
		15～19	20～29	30～39	40～49	50～59	60～64	65以上
総数	29,717	190	2,952	5,406	6,291	6,539	3,307	5,032
1次産業								
農業	2,477	4	64	104	159	294	311	1,541
林業	57	-	4	5	7	23	7	11
漁業	180	-	13	25	29	25	31	57
2次産業								
鉱業、採石業、砂利採取業	41	-	4	9	9	13	3	3
建設業	2,377	6	178	551	527	585	308	222
製造業	6,797	35	520	1,159	1,460	1,417	915	1,291
3次産業								
電気・ガス・熱供給・水道業	83	-	6	18	28	21	6	4
情報通信業	79	1	14	21	19	16	6	2
運輸業、郵便業	766	6	67	167	208	180	98	40
卸売・小売業	4,006	32	420	737	906	949	435	527
金融・保険業	466	-	75	109	131	113	29	9
不動産業、物品賃貸業	112	2	18	25	20	19	14	14
学術研究、専門・技術サービス業	378	-	22	58	77	114	52	55
宿泊業、飲食サービス業	2,179	51	247	350	409	474	323	325
生活関連サービス業、娯楽業	933	3	146	183	182	151	105	163
教育・学習支援	1,337	-	225	276	279	444	79	34
医療・福祉	3,589	21	563	835	981	833	220	136
複合サービス業	376	2	23	90	109	125	21	6
サービス業(他に分類されないもの)	1,302	5	84	219	265	289	184	256
公務	1,139	6	137	307	311	298	54	26
分類不能の産業								
分類不能の産業	1,043	16	122	158	175	156	106	310

平成22年国勢調査

資料:市 総務課

## 2-5 労働力状態(15歳以上)

平成22年10月1日現在

(単位:人)

区分	総数 (不詳を含む)	労働力							完全失業者	非労働力人口
		総数	就業者				完全失業者			
			総数	主に仕事	家事のほ か仕事	通学のか たわら仕事		仕事を休 んでいた		
合計	総数	50,981	31,378	29,717	25,239	3,849	71	558	1,661	19,429
	男	24,114	17,544	16,355	15,509	492	31	323	1,189	6,482
	女	26,867	13,834	13,362	9,730	3,357	40	235	472	12,947
峰山町	総数	10,791	6,640	6,255	5,359	779	19	98	385	4,118
	男	5,080	3,685	3,408	3,258	90	11	49	277	1,377
	女	5,711	2,955	2,847	2,101	689	8	49	108	2,741
大宮町	総数	8,790	5,686	5,355	4,568	666	20	101	331	3,064
	男	4,211	3,181	2,943	2,816	66	8	53	238	1,012
	女	4,579	2,505	2,412	1,752	600	12	48	93	2,052
網野町	総数	12,300	7,694	7,278	6,242	880	10	146	416	4,562
	男	5,818	4,239	3,955	3,768	105	3	79	284	1,557
	女	6,482	3,455	3,323	2,474	775	7	67	132	3,005

区分	総数 (不詳を含む)	労働力							完全失業者	非労働力人口
		総数	就業者							
			総数	主に仕事	家事のほか仕事	通学のかたわら仕事	仕事を休んでいた			
丹後町	総数	5,225	3,024	2,842	2,350	430	5	57	182	2,178
	男	2,496	1,768	1,639	1,540	54	4	41	129	717
	女	2,729	1,256	1,203	810	376	1	16	53	1,461
弥栄町	総数	4,734	2,775	2,661	2,291	325	9	36	114	1,949
	男	2,179	1,523	1,441	1,363	57	2	19	82	651
	女	2,555	1,252	1,220	928	268	7	17	32	1,298
久美浜町	総数	9,141	5,559	5,326	4,429	769	8	120	233	3,558
	男	4,330	3,148	2,969	2,764	120	3	82	179	1,168
	女	4,811	2,411	2,357	1,665	649	5	38	54	2,390

平成22年国勢調査 資料:市 総務課

## 2-6 産業別常住地による15歳以上就業者数

平成22年10月1日現在

(単位:人)

産業	総数	自宅	自宅外の 自市町村	府内 他市町村	他府県	就業地不詳
総数	29,717	7,863	18,168	1,985	1,299	402
1次産業	2,714	2,215	470	14	13	2
農業	2,477	2,124	341	5	7	-
林業	57	11	41	2	2	1
漁業	180	80	88	7	4	1
2次産業	9,215	2,973	5,413	368	401	60
鉱業、採石業、砂利採取業	41	-	41	-	-	-
建設業	2,377	531	1,469	214	133	30
製造業	6,797	2,442	3,903	154	268	30
3次産業	16,745	2,393	11,774	1,580	854	144
電気・ガス・熱供給・水道業	83	-	54	24	3	2
情報通信業	79	15	34	12	18	-
運輸業、郵便業	766	22	473	196	62	13
卸売業、小売業	4,006	973	2,438	292	277	26
金融業、保険業	466	23	292	102	40	9
不動産業、物品賃貸業	112	27	48	16	19	2
学術研究、専門・技術サービス業	378	121	182	41	28	6
宿泊業、飲食サービス業	2,179	512	1,461	106	81	19
生活関連サービス業、娯楽業	933	307	519	45	56	6
教育、学習支援業	1,337	78	993	212	37	17
医療、福祉	3,589	85	3,095	253	126	30
複合サービス事業	376	1	306	61	6	2
サービス業(他に分類されないもの)	1,302	211	886	123	74	8
分類不能の産業	1,139	18	993	97	27	4
分類不能の産業	1,043	282	511	23	31	196

平成22年国勢調査 資料:市 総務課

## 2-7 昼間人口

各年10月1日現在

(単位:人)

年次	夜間人口 (常住人口) (A)	流出入人口			昼間人口 (A+B-C)	昼間人口 比率(%)
		流入(B)	流出(C)	差引 (B)-(C)		
平成12年	121,761	4,341	8,344	△ 4,003	117,758	97
平成17年	62,723	2,137	3,698	△ 1,561	61,162	98
平成22年	59,038	2,204	4,646	△ 2,442	56,596	96

国勢調査

(注) 平成12年は、旧6町内での流入流出人口を除外している。

資料:市 総務課

## 2-8 市町村別流出人口昼間人口

平成22年10月1日現在

(単位:人)

市町村	流入	流出	差引
総数	2,156	4,105	△ 1,949
15歳以上			
福知山市	94	246	△ 152
舞鶴市	73	159	△ 86
綾部市	28	39	△ 11
宮津市	361	866	△ 505
与謝野町	1,046	886	160
伊根町	35	34	1
豊岡市	312	1,250	△ 938
その他	207	625	△ 418
15歳未満	48	541	△ 493

平成22年国勢調査

資料:市 総務課

## 2-9 合計特殊出生率

	全国(平成22年)	京都府(平成22年)	京丹後市(H20~24年) ベイズ推定値
合計特殊出生率	1.39	1.28	1.73

人口動態統計特殊報告

(注) 「ベイズ推定値」は市区町村等の標準化死亡比や合計特殊出生率の算出において地域間比較や経年比較に耐えうる、より安定性の高い指標を求めため、ベイズ統計学の手法を用いることにより、出現数の少なさに起因する偶然変動の影響を減少させた推定値である。

資料:市 総務課

## 2-10 未婚者の割合(15歳以上)

平成22年10月1日現在

(単位:人)

区分		年齢									
		15歳以上	15～19歳	20～24歳	25～29歳	30～34歳	35～39歳	40～44歳	45～49歳	50～54歳	55歳以上
合計	総数	24,114	1,335	773	1,138	1,436	1,879	1,668	1,892	1,911	12,082
	男 未婚者数	6,014	1,333	712	829	686	637	471	441	314	591
	未婚者割合(%)	24.9	99.9	92.1	72.8	47.8	33.9	28.2	23.3	16.4	4.9
	女 総数	26,867	1,291	736	1,039	1,304	1,741	1,762	1,810	1,832	15,352
	女 未婚者数	3,886	1,286	624	552	376	270	196	138	85	359
	未婚者割合(%)	14.5	99.6	84.8	53.1	28.8	15.5	11.1	7.6	4.6	2.3
峰山町	男 総数	5,080	286	174	250	342	447	366	419	397	2,399
	男 未婚者数	1,284	286	159	178	160	140	87	96	54	124
	未婚者割合(%)	25.3	100.0	91.4	71.2	46.8	31.3	23.8	22.9	13.6	5.2
	女 総数	5,711	293	163	237	315	442	430	376	364	3,091
	女 未婚者数	889	292	141	126	92	65	48	23	23	79
	未婚者割合(%)	15.6	99.7	87	53	29	15	11	6	6	3
大宮町	男 総数	4,211	262	139	229	290	417	351	348	324	1,851
	男 未婚者数	1,129	262	123	146	131	126	107	79	58	97
	未婚者割合(%)	26.8	100.0	88.5	63.8	45.2	30.2	30.5	22.7	17.9	5.2
	女 総数	4,579	245	147	227	278	359	334	338	280	2,371
	女 未婚者数	722	244	118	103	71	44	31	32	13	66
	未婚者割合(%)	15.8	99.6	80.3	45.4	25.5	12.3	9.3	9.5	4.6	2.8
網野町	男 総数	5,818	342	172	245	318	453	431	483	463	2,911
	男 未婚者数	1,494	341	164	195	156	170	128	116	85	139
	未婚者割合(%)	25.7	99.7	95.3	79.6	49.1	37.5	29.7	24.0	18.4	4.8
	女 総数	6,482	320	171	223	281	414	441	469	426	3,737
	女 未婚者数	944	319	148	130	82	75	54	31	22	83
	未婚者割合(%)	14.6	99.7	86.5	58.3	29.2	18.1	12.2	6.6	5.2	2.2
丹後町	男 総数	2,496	134	80	118	113	156	146	198	197	1,354
	男 未婚者数	621	134	76	93	52	52	47	58	35	74
	未婚者割合(%)	24.9	100.0	95.0	78.8	46.0	33.3	32.2	29.3	17.8	5.5
	女 総数	2,729	103	51	85	94	143	137	188	199	1,729
	女 未婚者数	324	103	42	39	26	22	18	19	10	45
	未婚者割合(%)	11.9	100.0	82.4	45.9	27.7	15.4	13.1	10.1	5.0	2.6
弥栄町	男 総数	2,179	114	76	78	116	147	144	158	160	1,186
	男 未婚者数	487	114	73	53	49	51	33	33	25	56
	未婚者割合(%)	22.3	100.0	96.1	67.9	42.2	34.7	22.9	20.9	15.6	4.7
	女 総数	2,555	104	78	91	112	148	173	138	197	1,514
	女 未婚者数	330	104	68	51	31	20	13	11	5	27
	未婚者割合(%)	12.9	100.0	87.2	56.0	27.7	13.5	7.5	8.0	2.5	1.8
久美浜町	男 総数	4,330	197	132	218	257	259	230	286	370	2,381
	男 未婚者数	999	196	117	164	138	98	69	59	57	101
	未婚者割合(%)	23.1	99.5	88.6	75.2	53.7	37.8	30.0	20.6	15.4	4.2
	女 総数	4,811	226	126	176	224	235	247	301	366	2,910
	女 未婚者数	677	224	107	103	74	44	32	22	12	59
	未婚者割合(%)	14.1	99.1	84.9	58.5	33.0	18.7	13.0	7.3	3.3	2.0

平成22年国勢調査

資料:市 総務課

## 2-11 高齢化率

平成22年10月1日現在

(単位:%)

京丹後市	峰山町	大宮町	網野町	丹後町	弥栄町	久美浜町
30.9	28.4	26.1	30.5	36.0	34.6	34.6

平成22年国勢調査

(注) 総人口における65歳以上の人口の割合。

資料:市 総務課

## 2-12 住民基本台帳人口

各年3月31日現在

(単位:人)

年次	峰山町	大宮町	網野町	丹後町	弥栄町	久美浜町	合計
平成24年	12,893	10,654	14,407	6,077	5,481	10,558	60,070
平成25年	12,868	10,713	14,291	5,940	5,422	10,399	59,633
平成26年	12,734	10,668	14,050	5,839	5,337	10,253	58,881

(注) 平成24年7月に外国人登録法が廃止されたことにより、平成25年から外国人住民も含む。

資料:市 市民課

## 2-13 外国人登録人口及び外国人住民人口

各年12月31日現在

(単位:人)

年次	総数	朝鮮・韓国	フィリピン	中国	北米	オセアニア	西ヨーロッパ	東南アジア	その他
平成24年	372	106	118	122	8	3	4	11	-
平成25年	361	101	116	117	6	1	2	14	4
平成26年	359	98	112	115	7	1	3	17	6

(注) 外国人登録法が廃止されたことにより、平成24年から外国人住民。

資料:市 市民課

## 2-14 人口動態

各年12月31日現在

(単位:人)

年次	出生	死亡	転入	転出
平成24年	357	834	1,047	1,360
平成25年	377	848	1,074	1,372
平成26年	392	803	1,072	1,366
峰山町	103	154	252	370
大宮町	102	133	262	280
網野町	62	187	186	264
丹後町	27	90	102	137
弥栄町	34	82	95	105
久美浜町	64	157	175	210

資料:市 市民課

## 2-15 戸籍人口及び住民登録人口

各年12月31日現在

(単位:人)

年次	戸籍			住民登録	
	本籍数	本籍人口	世帯数	人口	
				男	女
平成24年	35,674	89,878	22,514	28,925(75)	31,128(297)
平成25年	35,477	88,859	22,614	28,515(76)	30,746(285)
平成26年	35,248	87,741	22,678	28,150(79)	30,364(280)
峰山町	...	...	5,093	6,085(25)	6,588(78)
大宮町	...	...	4,204	5,130(21)	5,530(99)
網野町	...	...	5,354	6,737(14)	7,208(41)
丹後町	...	...	2,376	2,772(5)	2,975(15)
弥栄町	...	...	1,964	2,488(6)	2,814(22)
久美浜町	...	...	3,687	4,938(8)	5,249(25)

(注) ( )は外国人住民数(内数)。

資料:市 市民課



## 2-16 戸籍届出別件数

(単位:件)

年度	出生	死亡	婚姻	離婚	養子縁組	入籍	その他
平成23年度	730	1,067	847	163	68	145	441
平成24年度	707	1,092	871	183	46	169	498
平成25年度	726	1,102	936	181	67	151	473

資料:市 市民課

# 産業・経済

## 3. 農林水産

### 3-1 農家数

平成22年2月1日現在

(単位:戸)

区分	総数	自給的農家	販売農家			
			計	専業農家	兼業農家	
					農業が主	兼業が主
合計	3,692	1,302	2,390	528	266	1,596
峰山町	668	186	482	98	39	345
大宮町	528	177	351	89	38	224
網野町	372	168	204	54	38	112
丹後町	421	219	202	55	26	121
弥栄町	465	156	309	69	38	202
久美浜町	1,238	396	842	163	87	592

#### 販売農家

計	0.3ha未満	0.3~0.5	0.5~1.0	1.0~1.5	1.5~2.0	2.0~3.0	3.0ha以上
2,390	7	526	947	399	162	146	203

2010年農林業センサス

資料:市 総務課

### 3-2 販売農家数

平成22年2月1日現在

(単位:戸)

計	主業農家		準主業農家	副業的農家		
	65歳未満の農業専従者がいる	65歳未満の農業専従者がいる		小計	第1種兼業農家	第2種兼業農家
2,390	310	249	476	168	1,604	
計	専業農家	男子生産年齢人口がいる	女子生産年齢人口がいる	兼業農家		
2,390	528	160	131	1,862	266	1,596

2010年農林業センサス

資料:市 総務課

### 3-3 年齢別農家人口(販売農家)

平成22年2月1日現在

(単位:人)

区分	総数	14歳以下	15~59歳	60~64歳	65歳以上
合計	9,385	1,052	4,269	701	3,363
峰山町	1,892	224	864	149	655
大宮町	1,305	131	568	98	508
網野町	865	106	408	75	276
丹後町	731	79	297	62	293
弥栄町	1,197	150	534	82	431
久美浜町	3,395	362	1,598	235	1,200

2010年農林業センサス

資料:市 総務課

### 3-4 経営耕地種類別面積

平成22年2月1日現在

(単位:a)

区分	総数	田	畑	樹園地
合計	359,794	288,310	57,165	14,319
峰山町	60,299	52,825	4,508	2,966
大宮町	54,561	48,180	5,721	660
網野町	43,551	26,586	14,862	2,103
丹後町	35,508	28,354	6,754	400
弥栄町	59,257	42,580	15,484	1,193
久美浜町	106,618	89,785	9,836	6,997

2010年農林業センサス

資料:市 総務課

### 3-5 主要農産物の作付面積と収穫量

(単位:面積 ha・収穫量 t)

区分		平成21年	平成22年	平成23年	平成24年	平成25年
水稻	作付面積	2,530	2,527	2,522	2,553	2,578
	収穫量	12,000	13,000	12,963	13,148	13,251
大豆	作付面積	…	…	…	…	…
	収穫量	…	…	…	…	…
小豆	作付面積	…	…	…	…	…
	収穫量	…	…	…	…	…
牧草	作付面積	…	…	…	…	…
	収穫量	…	…	…	…	…
だいこん	作付面積	…	…	…	…	…
	収穫量	…	…	…	…	…
かんしょ	作付面積	…	…	…	…	…
	収穫量	…	…	…	…	…
水菜・壬生菜	作付面積	…	…	…	…	…
	収穫量	…	…	…	…	…
メロン	作付面積	…	…	…	…	…
	収穫量	…	…	…	…	…
すいか	作付面積	…	…	…	…	…
	収穫量	…	…	…	…	…
たまねぎ	作付面積	…	…	…	…	…
	収穫量	…	…	…	…	…
ねぎ	作付面積	…	…	…	…	…
	収穫量	…	…	…	…	…
ブロッコリー	作付面積	…	…	…	…	…
	収穫量	…	…	…	…	…
ごぼう	作付面積	…	…	…	…	…
	収穫量	…	…	…	…	…
いちご	作付面積	…	…	…	…	…
	収穫量	…	…	…	…	…

作物統計調査

資料:市 農政課

### 3-6 家畜農家の状況

各年2月1日現在

(単位:戸)

区分		平成23年	平成24年	平成25年
乳牛	農家数	8	8	8
	飼育数(頭)	333	427	402
肉牛	農家数	21	16	16
	飼育数(頭)	439	691	694
豚	農家数	-	-	2
	飼育数(頭)	-	-	2
にわとり	農家数	52	64	57
	飼育数(1000羽)	16	15	9
肉鶏	農家数	3	5	3
	飼育数(1000羽)	44	32	46

家畜飼養頭羽数調査

資料:市 農政課

### 3-7 国営開発農地の状況

各年4月1日現在

(単位:ha)

年次	団地数	面積	主な作付状況
平成24年	52	494	
平成25年	52	494	
平成26年	52	494	
峰山町	6	42	加工野菜(ダイコン、大カブ)
大宮町	6	64	茶、タマネギ
網野町	12	111	飼料作物、茶
丹後町	4	16	飼料作物、ブロッコリー
弥栄町	12	143	加工野菜(ダイコン、大カブ)
久美浜町	12	118	果樹(ナシ)、茶

資料:市 農政課

### 3-8 森林面積

各年4月1日現在

(単位:ha)

年次	総面積	森林面積					森林率(%)
		総数	国有林	公有林	私有林	その他林	
平成24年	50,184	27,262.01	1,184.56	2,445.27	33,628.24	3.94	74.3
平成25年	50,184	37,233.02	1,155.66	2,462.50	33,610.92	3.94	74.2
平成26年	50,185	37,243.81	1,155.66	2,461.29	33,622.92	3.94	74.2

京都府林業統計

資料:市 農林整備課

### 3-9 農道・林道の状況

平成26年4月1日現在

(単位:延長 m)

農道				林道			
路線数	総延長	舗装延長	橋梁数	路線数	総延長	舗装延長	橋梁数
1,258	245,911	8,215	3	116	105,239	26,282	46

京都府林業統計・京丹後市農道台帳

資料:市 農林整備課

### 3-10 動力船数

各年12月31日現在

年次		無動力漁船	動力漁船				
			3t未満	3～5	5～10	10～20	20t以上
平成23年	隻	-	293	46	19	10	-
	t	-	193.0	195.5	135.6	157.2	-
平成24年	隻	-	276	44	19	10	-
	t	-	181.8	186.5	135.6	157.2	-
平成25年	隻	-	268	42	18	11	-
	t	-	171.7	180.1	129.8	171.2	-
網野町	隻	-	115	23	13	6	-
	t	-	78.0	97.1	96.9	90.4	-
丹後町	隻	-	125	14	5	5	-
	t	-	76.6	64.0	32.9	80.8	-
久美浜町	隻	-	28	5	-	-	-
	t	-	17.1	19.0	-	-	-

漁港の港勢調査

(注) X=数が1又は2であるため秘匿とする。

(注) 中浜漁港(府管理漁港)及び久美浜湾に係留している漁船は含まない。

資料:市 海業水産課

### 3-11 経営組織別漁業経営体数

平成20年11月1日現在

区分	経営体数(経営体)							(1) 漁業就業者数(人)
	総数	個人経営体	団体漁業経営体					
			計	漁業協同組合	漁業生産組合	共同経営	会社	
合計	354	348	6	1	2	3	-	462
網野町	94	90	4	-	2	2	-	122
丹後町	117	116	1	-	-	1	-	139
久美浜町	136	135	1	1	-	-	-	195

2008年漁業センサス

(注) (1)は満15歳以上で、過去1年間に漁業の海上作業に、年間30日以上従事した者をいう。

(注) 総数、合計以外は、丹後町は丹後町内陸、久美浜町は久美浜町内陸の漁業地区を除く。

資料:市 総務課

### 3-12 階層別漁業経営体数

平成20年11月1日現在

(単位:経営体)

区分	総数	漁船非使用	漁船使用						大型定置網	小型定置網	海面養殖			
			無動力のみ	船外機付漁船	動力漁船使用						かき類	魚類	その他の類	
					1t未満	1～3	3～10	10t以上						
合計	354	7	-	157	3	31	69	10	3	2	71	1	-	-
網野町	94	2	-	45	3	13	25	3	2	1	-	-	-	-
丹後町	117	5	-	71	-	8	26	6	-	1	-	-	-	-
久美浜町	136	-	-	37	-	10	17	1	1	-	69	1	-	-

2008年漁業センサス

(注) 総数、合計以外は、丹後町は丹後町内陸、久美浜町は久美浜町内陸の漁業地区を除く。

資料:市 総務課

### 3-13 販売金額別漁業経営体数

平成20年11月1日現在

(単位:経営体)

区分	総数	網野町	丹後町	久美浜町
100万円未満	233	50	81	95
100～300	83	28	25	30
300～500	20	7	4	9
500～800	6	4	1	1
800～1,000	1	1	-	-
1,000～1,500	-	-	-	-
1,500～2,000	1	1	-	-
2,000万円以上	10	3	6	1

2008年漁業センサス

資料:市 総務課

### 3-14 魚種別漁獲量

平成23年			平成24年		
魚種	漁獲高(kg)	漁獲高(円)	魚種	漁獲高(kg)	漁獲高(円)
魚類	1,832,870	575,134,146	魚類	1,927,951	462,957,374
いわし	50,595	1,696,827	いわし	10,179	901,228
さば	18,605	3,972,093	さば	12,526	7,334,701
あじ	451,625	35,543,651	あじ	287,429	35,444,066
ぶり	338,818	84,276,344	ぶり	495,670	69,677,246
かつお	8,640	1,383,039	かつお	4,060	1,770,055
まぐろ	14,312	30,673,754	まぐろ	15,300	31,710,729
かじき	4,473	3,157,090	かじき	5,326	3,214,660
さわら	548,290	251,145,673	さわら	663,171	149,249,627
さめ	5	1	さめ	0	0
たら	889	493,735	たら	1,089	481,230
かれい	67,892	31,116,991	かれい	72,809	31,733,423
ひらめ	4,989	7,388,144	ひらめ	5,255	7,456,834
たい	38,087	26,771,161	たい	28,255	22,082,760
さんま	3,097	237,802	さんま	14	1,080
すすき	17,985	8,384,578	すすき	17,801	9,953,010
とびうお	30,911	6,652,813	とびうお	74,633	9,067,903
めぬけめばる類	11,154	12,312,977	めぬけめばる類	9,716	11,575,037
沖ぎす	96,301	17,503,068	沖ぎす	73,692	13,184,101
かます	5,106	1,207,360	かます	8,449	3,202,003
しいら	4,348	260,506	しいら	20,519	697,855
たちうお	145	66,130	たちうお	435	234,260
はたはた	29,227	10,436,926	はたはた	40,647	9,569,457
その他の魚	87,376	40,453,483	その他の魚	80,976	44,416,109
貝類	98,322	70,164,778	貝類	89,929	73,074,500
あわび	2,161	9,373,504	あわび	2,129	9,357,992
さざえ	70,547	38,833,923	さざえ	62,572	37,398,532
かき	7,600	8,708,731	かき	4,875	6,786,798
とりがい	736	2,083,620	とりがい	2,724	7,922,050
その他の貝	17,278	11,165,000	その他の貝	17,629	11,609,128
その他水産動物	190,713	253,423,741	その他水産動物	250,500	290,777,984
いか	135,292	69,865,926	いか	188,844	88,088,113
たこ	10,784	6,277,887	たこ	10,702	5,427,340
えび	2,662	3,337,242	えび	2,376	3,153,198
かに	37,320	170,454,509	かに	46,909	193,179,863
なまこ	4,655	3,488,177	なまこ	1,669	929,470
海藻類	2,637	11,742,930	海藻類	8,792	14,472,182
わかめ	741	9,442,230	わかめ	713	9,954,392
てんぐさ	82	53,420	てんぐさ	30	11,000
のり	26	506,030	のり	75	904,210
その他の海藻	1,788	1,741,250	その他の海藻	7,974	3,602,580
その他	739	324,750	その他	611	216,100
合計	2,125,281	910,790,345	合計	2,277,783	841,498,140

資料:市 海業水産課

## 4. 事業所

### 4-1 産業分類、従業者規模別事業所数及び従業者数

平成24年2月1日現在

分類	事業所数							従業者数 (人)
	計	1～4人	5～9人	10～19人	20～29人	30人以上	派遣のみ	
総数	4,515	3,450	547	311	100	98	9	23,886
農林・漁業	29	10	5	11	2	1	-	305
鉱業、採石業、砂利採取業	3	2	-	1	-	-	-	20
建設業	418	294	75	35	14	-	-	1,932
製造業	1,626	1,421	102	46	26	30	1	7,016
電気・ガス・熱供給・水道業	1	-	-	1	-	-	-	13
情報通信業	18	13	4	1	-	-	-	65
運輸業、郵便業	54	17	12	17	1	5	2	584
卸売業、小売業	857	623	128	69	19	12	6	4,381
金融業、保険業	43	22	5	10	6	-	-	363
不動産業、物品賃貸業	69	62	2	4	-	1	-	194
学術研究、専門・技術サービス業	77	61	16	-	-	-	-	228
宿泊業、飲食サービス業	474	283	100	60	12	19	-	3,247
生活関連サービス業、娯楽業	281	242	24	9	4	2	-	928
教育、学習支援業	87	75	9	1	2	-	-	229
医療、福祉	135	50	32	28	8	17	-	2,720
複合サービス事業	33	20	3	3	5	2	-	303
サービス業(他に分類されないもの)	310	255	30	15	1	9	-	1,358

平成24年経済センサス-活動調査

(注) 事業所内容等不詳を除く。

資料:市 総務課

### 4-2 旧町別事業所数及び従業者数

平成21年7月1日現在

分類	峰山町		大宮町		網野町		丹後町	
	事業所数	従業者数 (人)	事業所数	従業者数 (人)	事業所数	従業者数 (人)	事業所数	従業者数 (人)
総数	1,072	8,358	912	4,479	1,494	6,807	561	2,385
農林・漁業	1	9	2	7	5	42	1	10
鉱業、採石業、砂利採取業	-	-	-	-	2	48	-	-
建設業	89	548	82	422	90	447	50	226
製造業	217	2,191	392	1,293	708	1,756	206	563
電気・ガス・熱供給・水道業	2	20	-	-	2	18	-	-
情報通信業	9	33	2	7	3	14	-	-
運輸業、郵便業	16	314	10	81	18	175	4	20
卸売業、小売業	301	1,799	162	989	240	1,139	117	347
金融業、保険業	14	205	6	63	11	63	3	19
不動産業、物品賃貸業	24	92	11	23	14	27	6	17
学術研究、専門・技術サービス業	29	99	12	42	16	49	9	54
宿泊業、飲食サービス業	119	648	61	363	157	1,160	53	367
生活関連サービス業、娯楽業	81	373	47	93	72	230	33	60

分類	峰山町		大宮町		網野町		丹後町	
	事業所数	従業者数 (人)	事業所数	従業者数 (人)	事業所数	従業者数 (人)	事業所数	従業者数 (人)
総数	1,072	8,358	912	4,479	1,494	6,807	561	2,385
教育、学習支援業	33	304	24	141	40	317	20	132
医療、福祉	50	927	34	391	37	751	18	214
複合サービス事業	6	90	4	35	9	65	7	56
サービス業(他に分類されないもの)	64	242	55	386	63	361	28	102
公務	17	464	8	143	7	145	6	198

分類	弥栄町		久美浜町		合計	
	事業所数	従業者数 (人)	事業所数	従業者数 (人)	事業所数	従業者数 (人)
総数	379	2,370	724	3,904	5,142	28,303
農林・漁業	8	160	9	84	26	312
鉱業、採石業、砂利採取業	2	6	1	14	5	68
建設業	47	219	102	396	460	2,258
製造業	161	697	173	737	1,857	7,237
電気・ガス・熱供給・水道業	-	-	-	-	4	38
情報通信業	1	2	1	6	16	62
運輸業、郵便業	1	5	8	69	57	664
卸売業、小売業	45	156	117	554	982	4,984
金融業、保険業	1	14	7	37	42	401
不動産業、物品賃貸業	2	3	9	18	66	180
学術研究、専門・技術サービス業	5	32	10	23	81	299
宿泊業、飲食サービス業	13	69	110	558	513	3,165
生活関連サービス業、娯楽業	17	68	43	190	293	1,014
教育、学習支援業	13	131	25	252	155	1,277
医療、福祉	18	396	26	581	183	3,260
複合サービス事業	3	27	11	117	40	390
サービス業(他に分類されないもの)	39	372	64	232	313	1,695
公務	3	13	8	36	49	999

平成21年経済センサス-基礎調査  
(注) 事業所内容等不詳を除く。

資料:市 総務課

#### 4-3 経営組織別事業所数及び従業者数

平成21年7月1日現在

区分	民営		個人		法人		会社		会社以外の法人	
	事業所数	従業者数 (人)	事業所数	従業者数 (人)	事業所数	従業者数 (人)	事業所数	従業者数 (人)	事業所数	従業者数 (人)
合計	4,960	25,089	3,559	8,728	1,339	16,196	1,017	12,728	322	3,468
峰山町	1,029	7,382	620	1,643	398	5,709	330	4,757	68	952
大宮町	886	4,107	645	1,417	234	2,675	187	2,139	47	536
網野町	1,460	6,290	1,131	2,769	314	3,494	248	2,626	66	868
丹後町	538	1,985	419	1,019	116	957	77	686	39	271
弥栄町	353	1,917	243	549	97	1,318	69	1,115	28	203
久美浜町	694	3,408	501	1,331	180	2,043	106	1,405	74	638



区分	法人でない団体		国		地方公共団体	
	事業所数	従業者数 (人)	事業所数	従業者数 (人)	事業所数	従業者数 (人)
合計	62	165	9	242	173	2,972
峰山町	11	30	7	73	36	903
大宮町	7	15	1	4	25	368
網野町	15	27	-	-	34	517
丹後町	3	9	1	165	22	235
弥栄町	13	50	-	-	26	453
久美浜町	13	34	-	-	30	496

平成21年経済センサス-基礎調査

(注) 事業所内容等不詳を除く。

資料:市 総務課

#### 4-4 会社の本所・支所別事業所数及び従業者数

平成21年7月1日現在

区分	単独		本所		支所	
	事業所数	従業者数 (人)	事業所数	従業者数 (人)	事業所数	従業者数 (人)
合計	561	6,149	93	2,470	363	4,109
峰山町	129	1,467	46	1,298	155	1,992
大宮町	110	1,107	11	436	66	596
網野町	166	1,556	21	469	61	601
丹後町	49	405	4	66	24	215
弥栄町	44	709	6	94	19	312
久美浜町	63	905	5	107	38	393

平成21年経済センサス-基礎調査

(注) 事業所内容等不詳を除く。

資料:市 総務課

## 5. 工業

### 5-1 産業別工業の状況

年次	事業所数	従業者数(人)	現金給与総額	原材料使用額等	製造品出荷額等	(単位:万円)
						付加価値額
平成23年	217	4,123	1,390,520	3,153,323	6,479,331	3,132,588
平成24年	198	4,271	1,428,176	3,585,233	6,543,966	2,717,361
平成25年	186	4,284	1,418,949	3,044,513	5,544,432	2,191,022
食料品	16	587	130,772	341,452	588,796	220,472
飲料・たばこ・飼料	3	28	8,671	6,396	29,183	17,784
繊維	50	578	118,469	287,446	502,693	200,292
木材・木製品	3	27	4,670	18,160	25,940	7,409
家具・装備品	5	55	16,456	46,278	77,992	30,204
パルプ・紙	2	12	X	X	X	X
印刷	6	64	14,584	11,867	42,443	29,120
化学	1	8	X	X	X	X
石油・石炭	-	-	-	-	-	-
プラスチック製品	10	291	67,656	191,963	340,136	129,769
ゴム製品	1	11	X	X	X	X
皮革	1	43	X	X	X	X
窯業・土石	10	176	58,122	133,781	265,459	128,511
鉄鋼	6	235	83,178	245,859	418,203	149,655
非鉄金属	-	-	-	-	-	-
金属製品	20	285	93,068	191,725	386,421	183,542
はん用機械	4	60	19,487	24,598	64,811	38,298
生産用機械	28	789	301,367	603,628	1,116,495	384,011
業務用機械	2	140	X	X	X	X
電子部品	1	9	X	X	X	X
電気機械	4	143	33,162	118,010	211,816	88,829
情報通信	1	27	X	X	X	X
輸送用機械	10	700	383,583	471,392	960,411	446,297
その他	2	16	X	X	X	X

工業統計調査・経済センサス-活動調査

(注) 平成23年は経済センサス-活動調査、平成24年・平成25年は工業統計調査。

(注) 従業者4人以上の事業所。

(注) X=事業所数が1又は2であるため秘匿とする。

資料:市 総務課

### 5-2 従業者規模別工業の状況

平成25年12月31日現在

区分	事業所数	従業者数(人)	現金給与総額	原材料使用額等	製造品出荷額等	(単位:万円)
						付加価値額
総数	186	4,284	1,418,949	3,044,513	5,544,432	2,191,022
4~9人	89	569	126,967	315,425	585,011	256,210
10~19人	45	575	156,748	218,637	519,007	282,689
20~29人	28	662	186,371	349,490	705,898	339,435
30~49人	7	253	72,023	227,517	390,296	142,376
50~99人	9	605	183,909	460,721	864,172	364,827
100~199人	5	594	193,043	575,111	1,004,375	368,358
200~299人以上	2	573	X	X	X	X
300人以上	1	453	X	X	X	X

平成25年工業統計調査

(注) 従業者4人以上の事業所。

資料:市 総務課

### 5-3 旧町別工業の状況

12月31日・2月1日現在

(単位:万円)

年次	事業所数	従業者数(人)	現金給与総額	原材料使用額等	製造品出荷額等	付加価値額
平成23年	217	4,123	1,390,520	3,153,323	6,479,331	3,132,588
峰山町	59	1,938	800,883	1,580,284	3,469,077	1,802,598
大宮町	47	633	169,762	389,023	723,630	307,087
網野町	50	558	128,517	167,738	423,496	247,471
丹後町	21	230	57,910	214,367	358,103	134,339
弥栄町	23	436	109,726	321,473	732,371	372,548
久美浜町	17	328	123,722	480,438	772,654	268,545
平成24年	198	4,271	1,428,176	3,585,233	6,543,966	2,717,361
峰山町	58	1,941	788,177	1,438,007	2,934,382	1,382,386
大宮町	46	900	251,168	949,096	1,592,254	595,487
網野町	40	519	121,672	208,331	442,409	221,183
丹後町	17	197	56,005	202,213	310,564	100,169
弥栄町	21	422	107,224	327,322	583,540	223,616
久美浜町	16	292	103,930	460,264	680,817	194,520
平成25年	186	4,284	1,418,949	3,044,513	5,544,432	2,191,022
峰山町	53	1,882	787,665	1,351,898	2,560,784	1,021,015
大宮町	44	980	265,419	531,932	1,047,123	471,973
網野町	39	525	119,336	208,559	438,148	211,926
丹後町	18	212	55,363	227,411	343,800	108,967
弥栄町	20	402	95,698	316,867	555,642	216,517
久美浜町	12	283	95,468	407,846	598,935	160,624

工業統計調査・経済センサス-活動調査

(注) 平成23年は経済センサス-活動調査、平成24年・平成25年は工業統計調査。

(注) 平成23年の基準日は平成24年2月1日現在、平成24年・平成25年の基準日は12月31日現在。

(注) 従業者4人以上の事業所。

資料:市 総務課

### 5-4 織物業の状況

平成24年2月1日現在

区分	事業所数						従業者数(人)			織物の種類		
	合計	操業中	うち兼業	休業中	廃業	未回答	合計	男	女	後染	先染	両方
総数	1,375	1,080	265	24	257	14	1,920	847	1,073	157	896	27
峰山町	96	71	21	1	23	1	123	52	71	11	56	4
大宮町	274	222	51	3	46	3	365	158	207	30	186	6
網野町	610	491	88	11	100	8	956	441	515	78	401	12
丹後町	169	123	39	7	38	1	197	70	127	12	110	1
弥栄町	111	88	22	-	22	1	151	66	85	26	58	4
久美浜町	115	85	44	2	28	-	128	60	68	-	85	-

平成23年京丹後市織物実態統計調査

資料:市 商工振興課

## 6. 商業

### 6-1 業種別商業の状況

各年6月1日現在

年次	区分	事業所数	従業者数(人)	年間商品販売額(万円)	売場面積(m <sup>2</sup> )
平成16年	合 計	1,102	5,108	10,404,962	82,410
	卸売業	162	1,094	4,269,375	-
	小売業	940	4,014	6,135,587	82,410
平成19年	合 計	1,015	4,869	8,732,145	80,874
	卸売業	145	810	2,586,435	-
	小売業	870	4,059	6,145,710	80,874
	各種商品	1	170	X	X
	織物・衣服・身の回り品	121	315	299,439	8,362
	飲食料品	276	1,280	2,091,089	23,744
	自動車・自転車	78	414	877,682	1,871
	家具・じゅう器機械器具	97	290	370,394	8,112
その他	297	1,590	X	X	

商業統計調査

(注) X=商店数が1又は2であるため秘匿とする。

資料:市 総務課

### 6-2 酒類の販売数量

年度	総数	清酒	合成清酒	焼酎	ビール	みりん	(単位:kℓ)
							その他
平成22年度	4,193	441	36	348	1,419	66	1,883
平成23年度	4,145	435	33	348	1,345	61	1,923
平成24年度	4,056	413	32	345	1,280	60	1,926

資料:大阪国税局

### 6-3 たばこの消費状況

年度	売渡消費等(本)	税額(円)
平成23年度	71,747,743	321,899,037
平成24年度	70,473,826	314,020,980
平成25年度	71,330,758	358,341,677

資料:市 税務課

## 7. 観光

### 7-1 観光入込客数

(単位:人)

年次	総数	府内府外観光客内訳		うち宿泊客数
		府内	府外	
平成23年	1,752,115	855,696	896,419	350,607
平成24年	1,725,709	880,765	844,944	344,418
平成25年	1,758,624	904,475	854,149	345,162

資料:京都府

### 7-2 宿泊施設の状況

各年3月31日現在

(単位:軒)

年次	総数	旅館	ホテル	民宿	公営の施設
平成25年	278	93	7	168	10
峰山町	14	8	3	2	1
大宮町	8	2	-	5	1
網野町	109	53	1	54	1
丹後町	44	8	-	35	1
弥栄町	9	-	1	5	3
久美浜町	94	22	2	67	3
平成26年					
峰山町	14	8	3	2	1
大宮町	9	2	0	6	1
網野町	106	52	1	52	1
丹後町	45	8	0	36	1
弥栄町	10	0	1	6	3
久美浜町	92	22	2	65	3

資料:京都府

### 7-3 温泉の状況

平成26年3月31日現在

区分	泉源数(箇所)
合計	40
峰山町	2
大宮町	1
網野町	19
丹後町	3
弥栄町	2
久美浜町	13

資料:京都府

### 7-4 海水浴場の状況

各年12月31日現在

(単位:人)

海水浴場名	利用客		
	平成23年	平成24年	平成25年
合計	180,481	184,802	199,060
八丁浜浅茂川	12,867	10,478	11,718
八丁浜小浜	6,697	6,730	8,057
琴引浜掛津	33,011	34,607	33,842
夕日ヶ浦浜詰	33,735	36,096	39,600
後ヶ浜	8,802	8,853	10,603
竹野	1,436	1,406	1,566
丹後松島	33,854	35,469	40,521
小天橋	23,120	26,127	29,837
葛野浜	23,151	21,298	19,203
箱石浜	1,582	1,321	1,333
蒲井浜	2,224	2,417	2,780

資料:市 観光振興課

## 7-5 観光消費額

(単位:千円)

年次	観光消費額
平成23年	6,289,245
平成24年	6,092,155
平成25年	6,100,065

資料:京都市

## 7-6 施設ごとの入込客数

(単位:人)

施設名	平成23年	平成24年	平成25年
合計	591,186	559,384	581,908
天女の里	16,547	16,337	18,171
浅茂川温泉静の里	123,277	118,102	114,791
琴引浜鳴き砂文化館	11,863	9,740	8,989
道の駅てんきてんき丹後	116,212	110,447	131,868
丹後温泉「はしうど荘」	47,225	45,451	45,481
宇川温泉「よし野の里」	94,414	87,833	86,524
碓高原ステーキハウス	8,350	5,955	9,230
弥栄あしぎぬ温泉	117,057	111,352	117,295
森林公園スイス村	13,735	13,736	12,727
かぶと山公園	6,210	4,175	3,794
大宮ふれあい工房	12,916	11,408	8,374
豪商「稲葉本家」	19,894	21,610	22,245
風蘭の館	3,486	2,585	2,419

(注) 施設は、市所有のものに限る。

資料:市 観光振興課

## 8. 金融

### 8-1 金融機関の状況

平成26年4月1日現在

(単位:店)

種類	総数	普通銀行	信用金庫	協同組合
総数	20	3	9	8
本店	-	-	-	-
支店	20	3	9	8

(注) 郵便局(ゆうちょ銀行)を除く。

資料:市 会計課

### 8-2 預(貯)金残高

(単位:百万円)

年度	当座預(貯)金	普通預(貯)金	通知預(貯)金	定期預(貯)金	定期積金	その他
平成23年度	3,682	103,336	91	220,337	15,289	3,098
平成24年度	3,402	106,386	49	219,004	14,566	2,252
平成25年度	2,899	110,072	120	215,587	14,899	2,711

(注) 郵便局(ゆうちょ銀行)を除く。

資料:市内金融機関

### 8-3 貸出残高

(単位:百万円)

年度	手形貸付	証書貸付	手形割引	当座貸越
平成23年度	5,122	106,980	1,293	9,350
平成24年度	5,659	104,406	2,078	8,413
平成25年度	6,801	101,557	984	9,067

(注) 郵便局(ゆうちょ銀行)を除く。

資料:市内金融機関

### 8-4 手形交換の状況

(単位:百万円)

年度	交換高	
	枚数	金額
平成23年度	15,926	16,615
平成24年度	15,167	16,525
平成25年度	13,433	16,554

資料:手形交換所

### 8-5 産業別信用保証状況

(単位:百万円)

年度	製造業		建設業		商業		運輸・通信業		その他	
	件数	金額	件数	金額	件数	金額	件数	金額	件数	金額
平成23年度	104	1,614	120	1,511	95	1,317	9	131	113	2,197
平成24年度	105	2,315	97	1,826	98	1,522	5	75	123	2,570
平成25年度	90	1,615	95	1,528	94	1,346	7	129	107	2,030

資料:京都信用保証協会

# 運輸・通信

## 9. 交通

### 9-1 KTRの状況

(単位:人)

駅名	平成23年度			平成24年度			平成25年度		
	乗客数			乗客数			乗客数		
	総数	定期	定期外	総数	定期	定期外	総数	定期	定期外
丹後大宮駅	46,777	28,824	17,953	55,619	37,651	17,968	51,859	35,438	16,421
峰山駅	112,807	69,474	43,333	114,166	70,330	43,836	109,489	68,791	40,698
網野駅	94,005	60,605	33,400	97,633	66,067	31,566	98,791	68,096	30,695
木津温泉駅	54,640	35,476	19,164	51,095	30,547	20,548	42,656	23,625	19,031
丹後神野駅	22,598	15,521	7,077	20,244	12,787	7,457	24,207	17,372	6,835
甲山駅	35,818	33,998	1,820	37,532	36,230	1,302	38,954	38,217	737
久美浜駅	39,903	23,651	16,252	43,506	26,995	16,511	41,694	27,794	13,900

資料:市 企画政策課

### 9-2 バス運輸状況

名称	平成24年			平成25年			平成26年		
	路線数	停留所	乗客数(人)	路線数	停留所	乗客数(人)	路線数	停留所	乗客数(人)
市営バス	7	103	50,036	7	103	45,244	9	143	45,440
全但バス	-	-	-	-	-	-	-	-	-
丹海バス	8	174	393,109	8	177	383,432	8	178	368,746

資料:市 企画政策課

### 9-3 種類別自動車登録台数

平成26年4月1日現在

(単位:台)

総数	乗用車		トラック			バス	特殊自動車	軽自動車等		
	普通	小型	普通	小型	被けん引車			軽自動車	原動機付自転車等	小型特殊自動車・農耕用・その他
51,976	5,776	8,659	577	855	7	200	676	25,632	4,988	4,606

資料:近畿運輸局京都運輸支局・市 税務課

### 9-4 軽自動車等の内訳

平成26年4月1日現在

(単位:台)

50cc以下	原動機付自転車		ミニカー	軽自動車				小型特殊自動車		二輪の小型自動車
	50cc超 90cc以下	90cc超 125cc以下		二輪車	三輪車	4輪乗用	4輪貨物	農耕用	特殊作業用	
4,325	336	260	67	594	2	15,994	9,042	3,569	369	668

資料:市 税務課



## 10. 通信

### 10-1 郵便機関数

平成26年4月1日現在 (単位:箇所)

郵便局		ポスト
直営局	簡易局	
21	3	229

(注) 平成19年10月1日の民営化実施後、「普通局」及び「特定局」は、「直営局」として一本化され、「簡易局」を除き、その分類は全廃された。

資料: 日本郵便峰山支店

### 10-2 郵便取扱数

(単位:千通)

年度	通常		小包		速達		書留		年賀状	
	引受	配達	引受	配達	引受	配達	引受	配達	引受	配達
平成23年度	2,648	7,243	55	151	6	18	49	140	1,400	1,415
平成24年度	2,673	7,412	60	149	7	18	47	113	1,425	1,348
平成25年度	2,701	7,262	79	168	5	12	53	143	1,301	1,303

(注) 通常物数は普通通常郵便物の取扱物数。

(注) 速達物数は小包を除いた通常速達郵便物の取扱物数。

(注) 書留物数は小包を除いた通常書留郵便物の取扱物数。

資料: 日本郵便峰山支店

### 10-3 電話等加入数

各年3月31日現在

(単位:契約)

年次	電話加入数			ISDN回線		
	総数	住宅用	事務用	総数	住宅用	事務用
平成24年	16,060	11,601	4,459	1,818	238	1,580
平成25年	15,280	11,098	4,182	1,661	203	1,458
平成26年	13,686	9,966	3,720	1,427	150	1,277

※平成26年の数値については、平成26年5月20日現在

資料: 西日本電信電話(株)京都支店

### 10-4 公衆電話数

各年3月31日現在 (単位:箇所)

年次	総数
平成23年	157
平成24年	139
平成25年	129

資料: 西日本電信電話(株)京都支店

# 11. 電気・上下水道

## 11-1 電気・電力使用状況

(単位:千kWh)

消費量(平成23年度中)				消費量(平成24年度中)				消費量(平成25年度中)			
総数	電灯	電力	その他電力	総数	電灯	電力	その他電力	総数	電灯	電力	その他電力
375,196	160,062	207,341	7,793	363,617	157,064	198,886	7,667	355,866	152,779	195,975	7,112

(注) 「電灯」とは、定額電灯、従量電灯、公衆街路灯、時間帯別電灯等をいう。

(注) 「電力」とは、深夜電力、低圧電力、事業用電力(低圧)をいう。

(注) X=総数は非公開としている。

資料:関西電力(株)宮津営業所

## 11-2 上水道施設状況

平成26年4月1日現在

水源		配水池		導送水管延長 (m)	配水管延長 (m)
系統	施設能力 (m <sup>3</sup> /日)	池数	容量 (m <sup>3</sup> )		
4	17,700	19	9,770	35,380	317,720

資料:市 水道整備課

## 11-3 上水道利用状況

各年3月31日現在

年次	給水区域内人口 (人)	給水人口 (人)	給水戸数 (戸)	年間給水量 (千m <sup>3</sup> )
平成24年	31,858	31,649	13,309	4,345
平成25年	31,533	31,398	13,331	4,372
平成26年	31,205	31,087	13,360	4,305

資料:市 水道整備課

## 11-4 簡易水道利用状況

各年3月31日現在

年次	施設数	給水地域(字別) (地区)	給水戸数 (戸)	給水人口 (人)	年間給水量 (千m <sup>3</sup> )
平成24年	52	144	9,864	25,511	3,409
平成25年	52	144	9,847	25,054	3,369
平成26年	52	144	9,841	24,617	3,217

資料:市 水道整備課

## 11-5 下水道の整備状況

各年3月31日現在

年次	整備面積 (ha)	事業計画区域 内人口 (人)	整備人口 (人)	整備率 (%)	施工済管渠 延長 (km)
平成24年	1,210	45,301	33,254	73	350
平成25年	1,224	45,171	33,551	74	358
平成26年	1,250	44,675	33,867	76	362

(注) 公共下水道及び集落排水の数値である。

資料:市 下水道整備課

### 11-6 市設置浄化槽の整備状況

年度	設置事業費 (千円)	設置基数 (基)	管理基数 累計(基)
平成23年度	93,921	88	785
平成24年度	87,442	85	896
平成25年度	103,866	92	1,023

(注) 管理基数には寄付によるものを含む。

資料:市 下水道整備課

### 11-7 個人設置浄化槽の整備状況

年度	事業費 (千円)	整備基数		合計
		個人 (基)	宿泊施設等 (基)	
平成23年度	12,168	29	-	29
平成24年度	4,708	10	-	10
平成25年度	6,423	9	1	10

資料:市 下水道整備課

### 11-8 新エネルギーの生産・供給

平成26年4月1日現在

(単位:kW)

新エネルギーの種別(設置施設)	発電出力
バイオガス発電(京丹後市エコエネルギーセンター)	400
太陽光発電(溝谷・吉野地区農業集落排水処理施設)	20
太陽光発電(丹後あじわいの郷)	30
太陽光発電(峰山林業総合センター)	8.0
太陽光発電(京丹後市役所)	8.14
太陽光発電(市民太陽光発電所大宮サイト)	334
太陽光発電(市民太陽光発電所網野サイト)	656
風力発電(道の駅てんきてんき丹後)	3

資料:市 環境バイオマス推進課

### 11-9 水道料金等収滞納状況

(単位:円)

年度	区分	使用料	収納額	滞納額	収納率(%)
平成24年度	上水道(現年度分)	611,355,020	559,144,070	52,210,950	91
	上水道(滞納分)	137,061,936	82,597,363	54,464,573	60
	簡易水道(現年度分)	488,472,800	481,140,470	7,332,330	98
	簡易水道(滞納分)	59,452,597	7,975,472	51,477,125	13
	下水道(現年度分)	409,477,450	401,875,420	7,602,030	98
	下水道(滞納分)	15,323,865	3,369,930	11,953,935	22
	下水道受益者分担金(現年度分)	141,137,000	140,661,000	476,000	100
	下水道受益者分担金(滞納分)	17,009,600	9,973,900	7,035,700	59
平成25年度	上水道(現年度分)	603,467,650	556,361,490	47,106,160	92
	上水道(滞納分)	106,673,053	52,171,545	54,501,508	49
	簡易水道(現年度分)	479,250,150	474,113,290	5,136,860	99
	簡易水道(滞納分)	58,807,555	8,137,870	50,669,685	14
	下水道(現年度分)	417,890,230	409,658,680	8,231,550	98
	下水道(滞納分)	19,555,965	4,435,590	15,120,375	23
	下水道受益者分担金(現年度分)	128,367,000	127,417,000	950,000	99
	下水道受益者分担金(滞納分)	7,511,700	837,440	6,674,260	11

(注) 下水道の収滞納額には市設置浄化槽分を含む。

(注) 収納額には不納欠損額も含む。

資料:市 普及推進・料金課

# 土木・建設

## 12. 土木・建築・住宅

### 12-1 都市計画区域

平成26年4月1日現在 (単位: km<sup>2</sup>)

都市計画区域	峰山都市計画区域	網野都市計画区域
80.58	67.45	13.13

資料: 市 都市計画・建築住宅課

### 12-2 道路橋梁の状況

平成26年4月1日現在

国道		主要地方道		一般地方道		市道	
延長 (km)	舗装率 (%)	延長 (km)	舗装率 (%)	延長 (km)	舗装率 (%)	延長 (km)	舗装率 (%)
106	100.0	89	100.0	166	92.3	1,210	60.7

資料: 京都府・市 管理課

### 12-3 主要道路交通量

平成22年9月～11月調査(平日24時間交通量)

路線名	観測地点	合計	小型車	大型車
一般国道178号	京丹後市丹後町平313	2,712	2,507	205
一般国道178号	京丹後市網野町木津小字中立	7,709	7,039	670
一般国道178号	京丹後市久美浜町甲山1231	5,667	5,079	588
一般国道312号	京丹後市大宮町三重	14,456	12,428	2,028
一般国道312号	京丹後市大宮町河辺	17,036	15,143	1,893
一般国道312号	京丹後市峰山町長岡	7,326	6,488	838
一般国道312号	京丹後市久美浜町友重225	7,372	6,662	710
一般国道482号	京丹後市弥栄町黒部3033	5,369	4,870	499
主要地方道香美久美浜線	京丹後市久美浜町西浜	2,303	2,155	148
主要地方道網野久美浜線	京丹後市久美浜町竹藤	913	828	85
主要地方道久美浜湊宮浦明線	京丹後市久美浜町湊宮	1,801	1,559	242
主要地方道網野岩滝線	京丹後市大宮町延利	2,408	2,169	239
主要地方道浜丹後線	京丹後市丹後町岩木	2,445	2,284	161
一般府道味土野大宮線	京丹後市大宮町森本	544	513	31
一般府道明田丹後大宮停車場線	京丹後市大宮町周枳	2,005	1,864	141
一般府道二箇河辺線	京丹後市峰山町長岡	1,960	1,784	176
一般府道掛津峰山線	京丹後市峰山町橋木	2,509	2,359	150
一般府道浜詰網野線	京丹後市網野町浅茂川	3,216	2,986	230
一般府道岡田浦明線	京丹後市久美浜町関	1,425	1,334	91
一般府道野中丹後神野停車場線	京丹後市久美浜町大井	2,414	2,181	233

平成22年度道路交通センサス

資料: 市 管理課

## 12-4 除雪状況

年度	区分	除雪		
		延べ路線数	延べ延長 (m)	除雪費用 (円)
平成23年度	合計	2,626	974.27	339,422,780
	峰山町	503	172.82	74,976,568
	大宮町	434	152.25	77,251,189
	網野町	560	164.42	44,037,036
	丹後町	302	110.06	27,647,026
	弥栄町	303	167.04	62,768,790
	久美浜町	524	207.68	52,742,171
平成24年度	合計	2,665	97,889.00	170,500,337
	峰山町	505	167.33	41,322,945
	大宮町	438	153.19	30,125,898
	網野町	573	165.50	25,816,998
	丹後町	308	109.70	18,518,727
	弥栄町	310	168.03	27,352,629
	久美浜町	531	215.14	27,363,140
平成25年度	合計	2,707	981.19	95,876,061
	峰山町	511	169.41	25,234,278
	大宮町	437	147.96	14,331,275
	網野町	581	166.29	13,056,027
	丹後町	309	111.41	11,918,422
	弥栄町	312	167.67	17,821,135
	久美浜町	557	218.45	13,514,924

資料:市 管理課

## 12-5 都市公園

平成26年4月1日現在

(単位:㎡)

名称	公園種別	面積
紅葉ヶ丘公園	住区基幹公園・街区公園	1,500
吉原公園	住区基幹公園・街区公園	2,000
峰山途中ヶ丘公園	住区基幹公園・地区公園	75,695
峰山総合公園	都市基幹公園・総合公園	62,000
八丁浜シーサイドパーク	都市基幹公園・総合公園	83,000

(注) 公園種別は、大分類・中分類を表す。

資料:市 都市計画・建築住宅課

## 12-6 公営住宅の状況

各年4月1日現在

(単位:戸)

年度	区分	総数	市営住宅			府営住宅		
			計	公営住宅	特定公共 賃貸住宅	計	公営住宅	特定公共 賃貸住宅
平成24年	住宅数	732	384	380	4	348	343	5
	入居世帯数	601	313	310	3	288	288	-
	入居者数(人)	1,352	701	690	11	651	651	-
平成25年	住宅数	727	382	378	4	345	340	5
	入居世帯数	590	306	303	3	284	284	-
	入居者数(人)	1,357	682	669	13	675	675	-
平成26年	住宅数	714	379	375	4	335	335	-
	入居世帯数	585	301	298	3	284	284	-
	入居者数(人)	1,282	662	648	14	620	620	-

資料:市 都市計画・建築住宅課

## 12-7 市営住宅の家賃収滞納状況

年度	種類	使用料	収納額	(単位:円)	
				滞納額	収納率(%)
平成23年度	公営住宅	47,928,860	46,028,290	1,900,570	96
	特定公共賃貸住宅	1,695,333	1,695,333	-	100
	合計	49,624,193	47,723,623	1,900,570	96
平成24年度	公営住宅	50,478,600	49,862,800	615,800	98
	特定公共賃貸住宅	1,447,500	1,447,500	-	100
	合計	51,926,100	51,310,300	615,800	98
平成25年度	公営住宅	48,088,700	47,715,200	373,500	99
	特定公共賃貸住宅	1,620,000	1,620,000	-	100
	合計	49,708,700	49,335,200	373,500	99

資料:市 都市計画・建築住宅課

## 12-8 建築確認申請件数

区分	(単位:件)		
	平成23年度	平成24年度	平成25年度
総数	54	68	76
住宅	42	51	51
その他	12	17	25

(注) 住宅には長屋・共同住宅含む。都市計画区域のみ。

(注) 事前協議受付件数である。

資料:市 都市計画・建築住宅課

## 12-9 地価公示法による公示価格

基準日各年1月1日 標準値の所在及び地番並びに 住居表示	(単位:円)		
	平成24年	平成25年	平成26年
峰山町御旅36番1	28,800	27,800	27,000
大宮町口大野小字沖田187番3	24,000	23,600	-
網野町浅茂川小字温泉8番	18,000	17,000	16,200
網野町網野小字住吉2708番34	23,600	22,000	21,000
峰山町杉谷小字下近江832番2	40,000	38,800	37,600
網野町小浜小字勝山83番1外	31,000	29,100	27,700

(注) 1㎡当たりの単価である。

資料:市 都市計画・建築住宅課

# 民生・衛生

## 13. 社会福祉

### 13-1 社会福祉施設等の状況

平成26年4月1日現在

(単位:人)

施設の種類	名称	経営主体	従事者数		利用人員	
			常勤	非常勤	定員	現在員
養護老人ホーム	満寿園	あしぎぬ福祉会	22	5	60	60
特別養護老人ホーム	はごろも苑	みねやま福祉会	50	5	50	50
	弥栄はごろも苑	みねやま福祉会	54	5	50	49
	おおみや苑	丹後大宮福祉会	47	13	60	60
	丹後園	丹後福祉会	33	5	50	50
	第二丹後園	丹後福祉会	46	5	50	50
	いちがお園	はしうど福祉会	39	9	50	50
	久美浜苑	北丹後福祉会	33	10	50	50
	海山園	太陽福祉会	44	6	58	57
	満寿園	あしぎぬ福祉会	39	7	50	50
	ふるさと	ふるさとの会	46	6	50	49
	くみはま苑くまのの里	北丹後福祉会	24	4	29	29
介護老人保健施設	京丹後市やさか老人保健施設ふくじゅ	京丹後市	70	11	100	88
	介護療養型老人保健施設宇川	愛心会	23	22	16	15
軽費老人ホーム	ケアハウス赤坂	丹後大宮福祉会	5	2	20	20
	ケアハウス丹後園	丹後福祉会	5	0	30	30
老人福祉センター	松風苑	京丹後市	2	0	0	0
老人デイサービスセンター	総合老人福祉施設はごろも苑	みねやま福祉会	16	2	28	24
	弥栄はごろも苑	みねやま福祉会	6	1	15	37
	DSCおおみや苑	丹後大宮福祉会	25	5	40	33
	にしがき河辺デイサービス	株式会社にしがき	5	1	30	24
	デイサービス京丹後	NPO法人ふくし京丹後	9	2	30	18
	丹後園DSC	丹後福祉会	19	12	40	35
	浜詰DSC	丹後福祉会	12	4	25	20
	DSC住の江	丹後福祉会	12	4	24	13
	京丹後市網野DSC	京丹後市	10	0	30	21
	いちがお園DSC	はしうど福祉会	15	4	40	24
	京丹後市弥栄DSCふれあい	京丹後市	6	5	25	14
	久美浜DSC	北丹後福祉会	14	2	45	38
	京丹後市佐濃DSC	北丹後福祉会	15	3	45	38
	DSC海山園	太陽福祉会	14	3	35	23
	デイサロン のんのんな	(株)tango nonno nonna	7	3	13	11
デイサービスセンターふるさと	ふるさとの会	6	1	25	15	
認知症対応型デイサービスセンター	デイサービス満寿園	あしぎぬ福祉会	9	4	24	15
	はなまるデイサービス	NPO法人弥栄福祉村	9	8	24	24
認知症対応型生活介護 (グループホーム)	グループホームもみじ	みねやま福祉会	7	3	9	9
	グループホームかえで	みねやま福祉会	15	3	18	18
	グループホームおおみや	丹後大宮福祉会	8	1	9	9
	グループホームあみの	丹後福祉会	8	1	9	9
	グループホームいわきの里	はしうど福祉会	7	2	9	9
	グループホーム善王寺	NPO法人ふくし京丹後	15	1	18	18
	グループホームいしがい	太陽福祉会	8	2	9	9
小規模多機能型居宅介護	はごろも苑ないきの家	みねやま福祉会	13	3	25	25
	はごろも苑さかいの家	みねやま福祉会	10	2	24	24
	あけぼの荘	不動園	5	13	25	23
	おおみや苑あけだの家	丹後大宮福祉会	10	1	24	21
	ふれあいホーム下岡の家	丹後福祉会	13	1	25	25
	ふれあいホームあみの	丹後福祉会	14	0	24	24
	小規模多機能施設いわきの里	はしうど福祉会	9	2	20	20
	間人あきばの里	はしうど福祉会	9	4	24	19
	川上ふれあいの家	太陽福祉会	10	1	25	23
	田村ゆうゆうの里	太陽福祉会	9	3	25	22
老人介護支援センター	在宅介護支援Cはごろも苑	みねやま福祉会	5	1	0	0
	おおみや苑在宅介護支援C	丹後大宮福祉会	5	1	0	0
	丹後園在宅介護支援C	丹後福祉会	1	0	0	0
	在宅介護支援いちがお園	はしうど福祉会	1	0	0	0
	佐濃在宅介護支援C	北丹後福祉会	0	0	0	0
	介護ステーションふるさと	ふるさとの会	4	5	0	0

施設の種類	名称	経営主体	従事者数		利用人員	
			常勤	非常勤	定員	現在員
障害者支援施設(入所)	あゆみが丘学園	(福)丹後大宮福祉会	45	11	80	77
生活介護	あおぞら	(福)久美の浜福祉会	12	6	30	30
	峰山共同作業所	(福)よさのうみ福祉会	6	4	11	15
	ろむ	(福)よさのうみ福祉会	7	6	12	24
	チューリップハウス	(福)あみの福祉会	14	9	25	22
	だるまハウス	(福)あみの福祉会	4		7	10
	ゆうゆう作業所	(福)よさのうみ福祉会	1	2	6	8
	みねやま作業所	(福)よさのうみ福祉会	5	2	25	23
	四つ葉ハウス	(福)あみの福祉会	5	3	10	12
就労移行支援	つばさ	(福)久美の浜福祉会	0	0	6	0
	峰山共同作業所	(福)よさのうみ福祉会	3		6	6
就労継続支援(B)	峰山共同作業所	(福)よさのうみ福祉会	6	1	23	32
	つばさ	(福)久美の浜福祉会	10	8	25	28
	だるまハウス	(福)あみの福祉会	8	2	20	23
	ゆうゆう作業所	(福)よさのうみ福祉会	3	1	14	14
	おおみや共同作業所	(特非)大宮福祉会	6	4	23	22
	みねやま作業所	(福)よさのうみ福祉会	3	4	15	16
	四つ葉ハウス	(福)あみの福祉会	9	7	30	29
自立訓練(生活訓練)	ろむ	(福)よさのうみ福祉会	2	1	8	10
共同生活援助(グループホーム)	長岡ホーム(いちご)	(福)よさのうみ福祉会	1	3	6	6
	長岡ホーム(みかん)	(福)よさのうみ福祉会		4	10	10
	ほてい荘	(福)あみの福祉会	4	2	7	7
	さくら荘	(福)あみの福祉会	3	1	6	6
	佐濃ホーム	(福)久美の浜福祉会	2	4	10	9
	丸山ホーム	(福)久美の浜福祉会	1	2	7	6

(注) 従事者数は、常勤はおおむね週40時間勤務の人数、非常勤は週40時間以下勤務の人数を計上。

(注) 京丹後市やさか老人保健施設ふくじゅは、介護老人保健施設である。

資料:市 健康長寿福祉部

## 13-2 保育所の状況

平成26年4月1日現在

(単位:人)

名称	所在地	設置区分	職員数	入所人員		入所可能年齢
				定員	現在員	
五箇保育所	京丹後市峰山町五箇2	公立	9(5)	60	29	10カ月以上児
吉原保育所	京丹後市峰山町菅228	公立	16(5)	90	32	3歳児
長岡保育所	京丹後市峰山町長岡93	公立		60	16	3歳児
新山保育所	京丹後市峰山町荒山1231	公立		100	41	2歳児
丹波保育所	京丹後市峰山町丹波1403	公立		60	11	3歳児
大宮北保育所	京丹後市大宮町河辺4713-8	公立		30(19)	230	189
大宮南保育所	京丹後市大宮町周枳167	公立	23(12)	200	87	6カ月以上児
網野みなみ保育所	京丹後市網野町小浜133	公立	17(10)	150	86	10カ月以上児
浅茂川保育所	京丹後市網野町浅茂川14	公立	9(5)	60	31	2歳児
島津保育所	京丹後市網野町島津1180	公立	6(3)	100	35	10カ月以上児
たちばな保育所	京丹後市網野町木津1357-3	公立	16(9)	120	79	10カ月以上児
丹後保育所	京丹後市丹後町間人300	公立	21(9)	120	103	6カ月以上児
宇川保育所	京丹後市丹後町中野242	公立	6(2)	80	23	10カ月以上児
吉野保育所	京丹後市弥栄町芋野1213	公立	13(7)	45	1	1歳児
溝谷保育所	京丹後市弥栄町堤3435	公立		110	75	10カ月以上児
和田野保育所	京丹後市弥栄町和田野1025	公立		45	3	2歳児
黒部保育所	京丹後市弥栄町黒部2880	公立	5(2)	45	22	1歳児
鳥取保育所	京丹後市弥栄町木橋25	公立	4(1)	45	10	1歳児
久美浜保育所	京丹後市久美浜町1322	公立	16(10)	120	81	10カ月以上児
こうりゅう保育所	京丹後市久美浜町永留246-4	公立	19(11)	120	102	10カ月以上児
田村保育所	京丹後市久美浜町関621	公立	10(4)	45	18	3歳児
神野保育所	京丹後市久美浜町浦明1050	公立		60	38	3歳児
湊保育所	京丹後市久美浜町湊宮2102-1	公立		45	17	3歳児
ゆうかり子ども園	京丹後市峰山町杉谷283	私立(社会福祉法人)		26(7)	150	143
ゆうかり乳児保育所	京丹後市峰山町室24	私立(社会福祉法人)	13(7)	30	24	2カ月以上児
あみの夢保育園	京丹後市網野町網野721	私立(社会福祉法人)	12(4)	90	72	6カ月以上児

(注) 職員数の( )はうち臨時職員数である(パート職員は除く)。

(注) 入所人員は、他市町村への広域入所委託児童を含む。

資料:市 教育委員会



### 13-3 保育所保育料の収納状況

(単位:円)

年度	保育料総額			収納額			収納率(%)
	合計	保育料	延長保育料	合計	保育料	延長保育料	
平成23年度	461,822,500	458,429,500	3,393,000	455,384,830	452,027,830	3,357,000	99
平成24年度	437,479,200	433,756,200	3,723,000	432,065,540	428,396,540	3,669,000	99
平成25年度	422,852,930	419,358,930	3,494,000	415,243,000	411,802,000	3,441,000	98

資料:市 教育委員会

### 13-4 放課後児童クラブの状況

平成26年4月1日現在

(単位:人)

施設名	定員	登録児童数
峰山放課後児童クラブ	60	63
長岡放課後児童クラブ	40	27
吉原放課後児童クラブ	30	24
大宮放課後児童クラブ	70	54
口大野放課後児童クラブ	70	50
網野南放課後児童クラブ	50	33
網野北放課後児童クラブ	50	48
丹後放課後児童クラブ	40	16
弥栄放課後児童クラブ	50	44
久美浜放課後児童クラブ	70	49

※登録児童数には長期利用のみの児童を含むため、定員を超える場合がある。

資料:市 教育委員会

### 13-5 乳児院の状況

平成26年4月1日現在

(単位:人)

名称	職員数	入所人員	
		定員	現在員
峰山乳児院	32,(27),(5)	20	17
峰山乳児院付設幼児寮	27,(25),(2)	25	21

(注) 職員数のうち左の( )は常勤の臨時職員数、右の( )はパート職員数である。

資料:市 教育委員会

### 13-6 社会福祉関係法による保護状況

平成25年度

(単位:千円)

生活保護法		児童福祉法		老人福祉法		障害者総合支援法			
保護 実人員	保護費	保育所		施設入所		施設入所		補装具交付等	
		入所 実人員	運営費	措置 延人員	措置費	利用 実人員	給付費	給付 件数	給付費
579	390	1,438	952,890	66	148,987			162	12,628

(注) 保育所の入所実人員は平成25年4月1日現在の数値である。

資料:市 健康長寿福祉部・教育委員会

### 13-7 身体障害者手帳保持者数

各年4月1日現在

(単位:人)

年次	総数	視覚障害	聴覚平衡 機能障害	音声言語 機能障害	肢体不自由	内部障害
平成24年	3,456	262	284	44	1,904	962
平成25年	3,459	252	275	45	1,912	975
平成26年	3,439	249	272	45	1,892	981

※平成26年は3月31日現在の数である。

資料:市 障害者福祉課

### 13-8 介護保険の介護認定者数

平成26年4月1日現在

(単位:人)

区分	要支援1	要支援2	要介護1	要介護2	要介護3	要介護4	要介護5
第1号被保険者	387	421	662	619	493	455	446
第2号被保険者	8	6	9	13	6	9	12

資料:市 長寿福祉課

### 13-9 介護保険のサービス利用状況

平成25年度

居宅(介護予防)サービス

種類	居宅サービス		介護予防サービス	
訪問介護	回	72,036	件	1,634
訪問入浴介護	回	1,448	回	-
訪問看護	回	10,008	回	827
訪問リハビリテーション	回	481	回	73
通所介護	回	93,892	件	4,647
通所リハビリテーション	回	16,422	件	636
短期入所生活介護	日	43,005	日	489
短期入所療養介護	日	3,260	日	-
特定施設入居者生活介護	日	12,892	日	580
福祉用具貸与	人	8,850	人	1,667
居宅介護(予防)支援	人	18,795	人	5,728

地域密着型サービス

種類	居宅サービス		介護予防サービス	
認知症対応型通所介護	回	9,138	回	117
小規模多機能型居宅介護	人	2,420	人	282
認知症対応型共同生活介護	人	28,446	人	-

施設サービス

種類	施設サービス	
介護老人福祉施設	日	193,984
介護老人保健施設	日	36,314
介護療養型医療施設	日	1,295

その他のサービス

種類	居宅サービス		介護予防サービス	
居宅療養管理指導	人	1,060	人	16
福祉用具購入	人	244	人	111
住宅改修	人	191	人	132

資料:市 長寿福祉課

### 13-10 介護保険料の状況

(単位:円)

年度	加入者数(年度末)	保険料	納入額	滞納額
平成23年度	18,330	760,613,200	755,226,800	5,386,400
平成24年度	18,718	938,531,000	932,106,900	6,424,100
平成25年度	19,128	964,471,200	958,321,400	6,149,800

(注) 決算状況である。

資料:市 長寿福祉課

### 13-11 ぐらしの資金貸付状況

(単位:千円)

貸付理由	平成23年度		平成24年度		平成25年度	
	貸付件数	貸付額	貸付件数	貸付額	貸付件数	貸付額
総数	39	3,480	56	5,754,000	38	3,550
生活費	24	1,920	38	3,800,000	28	2,450
医療費	1	100	5	650,000	1	200
養育費	2	300	3	280,000	0	0
その他	12	1,160	10	1,024,000	9	900

資料:市 生活福祉課

### 13-12 子ども手当等支給状況

(単位:千円)

子ども手当の種類	平成23年度		平成24年度		平成25年度	
	件数	支給額	件数	支給額	件数	支給額
被用者(0歳~3歳未満)	8,319	113,383	7,757	116,355	7,757	116,355
非被用者(0歳~3歳未満)	3,391	46,079	3,077	46,155	3,077	46,155
3歳以上小学校修了前(第1.2子)	42,470	511,805	39,020	390,200	39,020	390,200
3歳以上小学校修了前(第3子以降)	8,685	118,309	7,783	116,745	7,783	116,745
小学校修了後中学校修了後	18,861	227,874	19,351	193,510	19,351	193,510
児童手当の種類						
被用者(0歳~3歳未満)	6,745	101,175	7,757	116,355	7,757	116,355
非被用者(0歳~3歳未満)	2,540	38,100	3,077	46,155	3,077	46,155
3歳以上小学校修了前(第1.2子)	33,592	335,920	39,020	390,200	39,020	390,200
3歳以上小学校修了前(第3子以降)	6,788	101,820	7,783	116,745	7,783	116,745
小学校修了後中学校修了後	15,556	155,560	19,351	193,510	19,351	193,510
特例給付	729	3,645	1,087	5,435	1,087	5,435

資料:市 生活福祉課

## 14. 国保・年金

### 14-1 加入保険の状況

平成26年4月1日現在 (単位:人)

保険の種類	加入者数
京丹後市国民健康保険	18,010

資料:市 保険事業課

### 14-2 国民健康保険の給付状況

平成25年度

(単位:円)

療養諸費				療養諸費					
療養諸費総額				一般診療					
区分	件数	費用額	保険者負担額	入院		入院外		件数	費用額
				件数	費用額	件数	費用額		
一般	173,129	5,180,730,155	3,781,976,053	4,365	2,155,096,509	111,117	2,151,028,026		
退職	13,004	407,881,758	285,504,039	339	172,886,480	8,471	171,126,240		
療養諸費									
一般診療								出産育児給付	
歯科診療		調剤の支給		訪問看護		療養費		件数	給付額
件数	費用額	件数	費用額	件数	費用額	件数	費用額		
24,893	340,910,670	28,167	470,919,166	381	21,073,850	4,206	41,701,934	56	23,430,000
2,033	26,887,840	1,693	25,843,990	48	3,651,500	420	7,485,708		
葬祭の給付		高額療養費							
件数	給付額	件数	給付額						
94	4,700,000	7,223	482,146,406						
		371	41,048,171						

資料:市 保険事業課

### 14-3 国民健康保険一般状況

平成25年度

区分	被保険者数 (年平均) (人)	世帯数 (年平均) (世帯)	1人当り 診療費費用額 (円)	1件当り 診療費費用額 (円)	受診率(100人当たり) (%)
一般	17,212	9,484	305,048	31,124	980.1
退職	1,145	465	350,774	32,446	1081.1

資料:市 保険事業課

### 14-4 国民年金被保険者数及び保険料免除者数

平成26年4月1日現在

総数	被保険者数			免除者数		
	強制加入者		任意加入者	総数	法定免除者	申請免除者
	第1号	第3号				
10,816	8,206	2,527	83	3,072	660	2,246

資料:市 保険事業課

## 14-5 国民年金受給権者数及び支給状況

平成25年度

(単位:円)

総数		老齢年金		障害年金		寡婦年金	
件数	金額	件数	金額	件数	金額	件数	金額
19,664	13,417,446,500	2,008	867,845,800	63	53,174,900	38	16,818,100

死亡一時金		老齢基礎年金		障害基礎年金		遺族基礎年金		特別一時金	
件数	金額	件数	金額	件数	金額	件数	金額	件数	金額
23	3,460,500	16,303	11,426,250,300	1,064	924,040,100	164	122,640,700	1	216,100

資料:市 保険事業課

## 15. 衛生・医療

### 15-1 医療施設状況

平成25年10月1日現在

総数		病院		診療所		歯科診療所	
施設数	病床数	施設数	病床数	施設数	病床数	施設数	病床数
57	768	4	758	34	10	19	-

平成25年医療施設(動態)調査

資料:市 総務課

### 15-2 市立病院及び市直営診療所の診療患者数

平成25年度

(単位:人)

名称	内科	外科	整形外科	小児科	泌尿器科	眼科	耳鼻咽喉科
弥栄病院	60,903	4,080	34,474	2,311	1,780	17,483	1,812
(入院)	37,000	1,234	12,518	-	354	1,126	-
久美浜病院	69,400	6,660	10,143	14,750	7,032	3,195	1,528
(入院)	38,327	2,584	2,483	2,705	4,165	216	-

名称	皮膚科	リハビリテーション科	精神科	心療内科	歯科	歯科口腔外科	産婦人科
弥栄病院	3,556	1,580	492	-	-	-	19,313
(入院)	-	-	-	-	-	-	5,977
久美浜病院	1,606	-	292	-	19,607	-	-
(入院)	-	-	-	-	2,776	-	-

名称	放射線科	人工透析	ペインクリニック外来	人間ドック検診室	総合診療科
弥栄病院	-	11,958	948	2,142	4,016
(入院)	-	1753	-	-	-
久美浜病院	-	-	-	-	-
(入院)	-	-	-	-	-

名称	患者数
大宮診療所	12,627
五十河診療所	472
間人診療所	6,614
野間診療所	391
佐濃診療所	279

(注) (入院)は、うち数である。

資料:市 医療政策課

### 15-3 市立病院及び市直営診療所従事者数

平成26年5月1日現在

(単位:人)

総数	医師	歯科医師	看護師	助産師	准看護師	薬剤師	放射線技師	臨床検査技師	臨床工学技士
341	22	6	172	16	39	10	13	8	5

理学療法士	作業療法士	歯科衛生士	歯科技工士	視能訓練士	言語聴覚士	管理栄養士	事務職員
14	7	3	1	2	2	3	18

資料:市 医療政策課

## 15-4 主要死因別死亡者数

(単位:人)

年度	総数	悪性 新生物	脳血管 疾患	心疾患	肺疾患 (注)	腎不全	肝疾 患	糖尿病	高血圧 性疾患	老衰	不慮の 事故	自殺	その他
平成23年度	771	209	63	163	128	13	4	12	3	42	21	14	99
平成24年度	832	210	90	165	98	24	9	6	4	37	29	12	148
平成25年度	848	249	88	134	74	20	11	12	3	58	25	14	160

保健福祉統計年報

(注) 肺疾患には、肺炎及び気管支炎・慢性閉塞性肺疾患を含む。

資料:京都府

## 15-5 年齢別死亡者数

(単位:人)

平成23年											
0歳	1~4	5~9	10~14	15~19	20~24	25~29	30~34	35~39	40~44	45~49	
2	1	-	1	1	-	1	-	2	5	2	
50~54	55~59	60~64	65~69	70~74	75~79	80~84	85~89	90~94	95~99	100歳以上	
11	20	36	34	49	74	151	140	144	73	24	
平成24年											
0歳	1~4	5~9	10~14	15~19	20~24	25~29	30~34	35~39	40~44	45~49	
-	-	2	-	-	1	1	-	2	4	5	
50~54	55~59	60~64	65~69	70~74	75~79	80~84	85~89	90~94	95~99	100歳以上	
11	16	33	29	65	95	158	179	129	82	20	
平成25年											
0歳	1~4	5~9	10~14	15~19	20~24	25~29	30~34	35~39	40~44	45~49	
1	-	-	-	-	-	1	1	1	1	9	
50~54	55~59	60~64	65~69	70~74	75~79	80~84	85~89	90~94	95~99	100歳以上	
13	14	37	35	47	94	166	173	162	64	29	

保健福祉統計年報

資料:京都府

### 15-6 年齢別三大死因別死亡者数

(単位:人)

悪性新生物(がん)	
平成22年	235
平成23年	209
平成24年	210
平成25年	249
年齢別	
0～4	5～9
10～14	15～19
20～24	25～29
30～34	35～39
40～44	45～49
-	-
50～54	55～59
60～64	65～69
70～74	75～79
80～84	85～89
90～94	95以上
6	2
23	12
16	47
49	47
34	5

心疾患	
平成22年	124
平成23年	163
平成24年	165
平成25年	134
年齢別	
0～4	5～9
10～14	15～19
20～24	25～29
30～34	35～39
40～44	45～49
-	-
50～54	55～59
60～64	65～69
70～74	75～79
80～84	85～89
90～94	95以上
-	2
1	5
9	12
32	25
25	23

脳血管疾患	
平成22年	87
平成23年	63
平成24年	90
平成25年	88
年齢別	
0～4	5～9
10～14	15～19
20～24	25～29
30～34	35～39
40～44	45～49
-	-
50～54	55～59
60～64	65～69
70～74	75～79
80～84	85～89
90～94	95以上
1	3
3	4
6	5
14	18
21	11

保健福祉統計年報

資料:京都府

### 15-7 健康診査実施状況

(単位:人)

年度	基本健康診査		特定健康診査(国保等)		75歳以上健康診査		20歳～39歳健康診査		胃がん検診		子宮がん検診	
	受診者	要医療者	受診者	要精検者	受診者	要精検者	受診者	要精検者	受診者	要精検者	受診者	要精検者
平成24年度	-	-	5,302	2,223	1,675	723	953	225	5,003	733	2,770	40
平成25年度	-	-	5,207	2,215	1,749	747	935	216	4,733	698	2,978	41
平成26年度	-	-	5,099	2,084	1,598	641	928	215	4,371	349	2,932	70
年度	乳がん検診		肺がん検診		大腸がん検診		前立腺がん検診		腹部超音波検診		肝炎ウイルス検査	
	受診者	要精検者	受診者	要精検者	受診者	要精検者	受診者	要精検者	受診者	要精検者	受診者	要精検者
平成24年度	2,799	98	8,344	429	7,801	555	2,248	202	1,423	72	810	10
平成25年度	2,886	97	8,382	418	7,844	655	2,335	244	852	57	676	7
平成26年度	2,908	112	7,946	514	7,688	561	2,247	260	814	39	590	4

資料:市 健康推進課

### 15-8 市内の献血状況

(単位:人)

年度	総数	4月	5月	6月	7月	8月	9月	10月	11月	12月	1月	2月	3月
平成25年度	2,619	262	232	294	257	179	255	271	238	161	225	76	169

資料:市 健康推進課



### 15-9 ごみ及びし尿の処理状況

平成25年度

総世帯数 (世帯)	総人口 (人)	ごみ					し尿		
		収集 世帯数 (世帯)	収集人口 (人)	処理量 (t)			収集延 世帯数 (世帯)	収集 延人口 (人)	収集量 (kl)
				合計	焼却量	埋立量			
22,618	58,881	22,618	58,881	23,174	18,808	4,366	10,637	27,691	29,379

(注) 総世帯数・総人口は市全体の平成26年3月末現在。

資料:市 市民課・衛生センター

### 15-10 可燃ごみの排出量及び処理方法別処理量

平成25年度

収集地域		年間排出量(t)			処理方法別(t)	
総世帯数 (世帯)	総人口 (人)	収集量	持込量	合計	焼却量	再生利用
22,618	58,881	10,679	8,129	18,808	18,808	-

(注) 総世帯数・総人口は市全体の平成26年3月末現在。

資料:市 市民課

### 15-11 不燃ごみ及び粗大ごみの排出量及び処理方法別処理量

平成25年度

収集地域		不燃ごみ(t)		粗大ごみ(t)		合計 (t)
総世帯数 (世帯)	総人口 (人)	収集量	持込量	収集量	持込量	
22,618	58,881	652	3,714	-	589	4,955

(注) 総世帯数・総人口は市全体の平成26年3月末現在。

資料:市 市民課

### 15-12 資源ごみの排出量・処理量(リサイクル状況)

平成25年度

(単位:t)

区分	缶(スチール・アルミ)	ペットボトル	ビン(3種分)	その他プラ	発泡スチロール	金属類・廃家電品
排出量	130	109	451	282	12	324
処理量	130	109	451	282	12	324

資料:市 市民課

### 15-13 し尿の収集及び処理量

平成25年度

(単位:kl)

名称	収集地域		年間収集量	年間処理量	
	世帯	人口		し尿処理場	農村還元
網野衛生センター	3,778	9,836	10,436	10,436	138
竹野川衛生センター	5,343	13,910	14,757	14,757	197
久美浜衛生センター	1,516	3,945	4,186	4,186	62

資料:市 衛生センター

### 15-14 し尿収集手数料の収納状況

現年分

滞納繰越分

(単位:円)

年度	調定額	収納額	収納率(%)	調定額	収納額	収納率(%)
平成23年度	255,149,800	255,131,200	100	393,000	228,400	58
平成24年度	240,258,300	240,209,500	100	184,800	121,000	65
平成25年度	234,975,200	234,925,400	100	120,800	48,000	40

資料:市 衛生センター

# 行財政

## 16. 行政

### 16-1 市職員数

各年4月1日現在

(単位:人)

年次	職員総数			給料表別職員数			
	総数	男	女	行政職	医療職(一)	医療職(二)	医療職(三)
平成24年	1,058	520	538	749	26	65	218
平成25年	1,064	523	541	744	28	66	226
平成26年	1,054	515	539	732	26	68	228
市長部局	391	272	119	391	—	—	—
議会事務局	6	4	2	6	—	—	—
選管委事務局	—	—	—	—	—	—	—
監査委事務局	2	2	—	2	—	—	—
農委事務局	3	3	—	3	—	—	—
教委事務局	218	61	157	217	—	—	1
消防本部	95	95	—	95	—	—	—
市立病院	326	74	252	18	24	66	218
診療所	13	4	9	—	2	2	9

(注) 職員総数は、各年度給与実態調査(第12表)による。

(注) 行政職 …… 下記の給料表の適用を受けないすべての職員。

(注) 医療職(一) …… 病院及び診療所に勤務する医師及び歯科医師。

(注) 医療職(二) …… 病院及び診療所に勤務する薬剤師、診療放射線技師、理学療法士その他医療技術職員。

(注) 医療職(三) …… 病院及び診療所等に勤務する助産師、看護師、准看護師等。

資料:市 人事課

### 16-2 市議会の状況

年次	議員数(人)	開会数	会期日数(日)	本会議日数(日)	付議件数	出席率(%)	傍聴者数(人)
平成24年	22	5	111	22	188	98.4	73
平成25年	22	8	115	26	199	99.8	106
平成26年	22	6	120	23	207	99.7	52

資料:市 議会事務局

### 16-3 種類別付議件数

平成26年

総数	市長提出					議員提出			
	条例	予算	決算	その他	専決処分	条例	意見書	決議	その他
207	54	70	17	58	13	1	2	1	4

(注) 専決処分は内数とする

資料:市 議会事務局

### 16-4 議決件数

平成26年

総数	可決	認定	承認	同意	許可	修正可決	否決	その他
207	149	17	13	20	—	—	—	8

資料:市 議会事務局

## 17. 選挙

### 17-1 選挙人名簿登録者数及び投票所数

登録日	登録者数(人)			投票所数(箇所)
	総数	男	女	
平成24年12月2日	49,028	23,416	25,612	84
平成25年12月2日	48,553	23,167	25,386	84
平成26年12月2日	48,187	22,983	25,204	84

資料:市 選挙管理委員会

### 17-2 投票区別選挙人名簿登録者数

平成26年12月2日現在

投票区	投票区の区域	登録者数(人)		
		計	男	女
1	峰山町元町区、1区、2区、3区、4区、5区、11区、12区、15区、石丸区及び赤坂区の区域	1,206	561	645
2	峰山町6区、7区、8区、9区、10区、13区、14区、16区、17区及び18区の区域	1,677	785	892
3	峰山町安区、西山区及び小西区の区域	510	250	260
4	峰山町菅区の区域	950	457	493
5	峰山町新治区の区域	557	263	294
6	峰山町二箇区、久次区及び五箇区の区域	894	436	458
7	峰山町鱒留区(大路地区及び大成地区を除く。)の区域	176	83	93
8	峰山町鱒留区(大路地区及び大成地区)の区域	47	24	23
9	峰山町長岡区の区域	981	450	531
10	峰山町新町区及び荒山区の区域	2,142	1,036	1,106
11	峰山町内記区及び丹波区の区域	761	350	411
12	峰山町矢田区の区域	224	107	117
13	峰山町橋木区の区域	128	63	65
14	大宮町口大野区の区域	1,894	877	1,017
15	大宮町奥大野区の区域	702	337	365
16	大宮町下常吉区の区域	182	82	100
17	大宮町上常吉区の区域	190	91	99
18	大宮町谷内区(山ノ口地区を除く。)の区域	216	98	118
19	大宮町三重区の区域	290	144	146
20	大宮町森本区の区域	180	89	91
21	大宮町三坂区及び谷内区(山ノ口地区)の区域	186	90	96
22	大宮町周枳区の区域	1,514	740	774
23	大宮町河辺区の区域	1,345	659	686
24	大宮町五十河区の区域	80	37	43
25	大宮町新宮区の区域	23	11	12
26	大宮町延利区の区域	188	93	95
27	大宮町久住区の区域	85	44	41
28	大宮町善王寺区の区域	1,273	625	648
29	大宮町明田区の区域	114	56	58

投票区	投票区の区域	登録者数(人)		
		計	男	女
30	網野町水之江区、住吉区、長田区、福田区及び御陵区の区域	1,910	908	1,002
31	網野町上小路区、北大路区及び桃山区の区域	1,487	712	775
32	網野町港区、元町区、旭区、東大路区、大昭区及び栄区の区域	1,849	883	966
33	網野町下岡区の区域	536	266	270
34	網野町小浜区の区域	624	285	339
35	網野町春日区、愛宕区、大橋区、大谷区、溝川区、島津口区及び仲禅寺区の区域	1,168	562	606
36	網野町掛津区及び遊区の区域	338	162	176
37	網野町三津区の区域	364	176	188
38	網野町高橋区、公庄区、郷区及び生野内区の区域	680	331	349
39	網野町切畑区の区域	48	22	26
40	網野町新庄区の区域	188	95	93
41	網野町加茂川区、岡田区、日和田区、温泉区、中立区、下和田区、上野区、俵野区及び溝野区の区域	1,056	479	577
42	網野町浜詰区の区域	1,052	493	559
43	網野町塩江区の区域	179	85	94
44	網野町磯区の区域	92	42	50
45	丹後町間人区(砂方地区を除く。)及び家の谷区の区域	1,685	785	900
46	丹後町間人区(砂方地区)の区域	139	68	71
47	丹後町成願寺区、徳光区、三宅区、大山区及び岩木区の区域	1,024	488	536
48	丹後町是安区、吉永区及び矢畑区の区域	246	118	128
49	丹後町竹野区、宮区、牧ノ谷区、願興寺区及び筆石区の区域	401	183	218
50	丹後町乗原区及び此代区の区域	109	53	56
51	丹後町平区、井上区、中野区、井谷区、畑区、遠下区及び碓の区域	360	184	176
52	丹後町鞍内区の区域	34	16	18
53	丹後町中浜区、久僧区、上野区、谷内区及び上山区の区域	634	307	327
54	丹後町袖志区、尾和区及び自衛隊の区域	290	169	121
55	弥栄町堤区及び溝谷区の区域	1,106	493	613
56	弥栄町吉沢区及び芋野区の区域	481	234	247
57	弥栄町外村区及び等楽寺区の区域	292	129	163
58	弥栄町船木区、黒部区、小田区、国久区及び井辺区の区域	968	466	502
59	弥栄町鳥取区及び木橋区の区域	725	351	374
60	弥栄町野中区、吉野区、須川区、霰区、味土野区、大谷区及び来見谷区の区域	120	56	64
61	弥栄町田中区、中津区及び中山区の区域	55	28	27
62	弥栄町和田野区の区域	641	302	339
63	久美浜町向町区、十楽区、仲町区、土居区、東本町区、西本町区、新町区、新橋区及び栄町区の区域	1,435	677	758
64	久美浜町神谷区、河梨区、口馬地区、奥馬地区、口三谷区及び奥三谷区の区域	540	262	278
65	久美浜町甲坂区及び栃谷区の区域	255	121	134
66	久美浜町市野々区及び布袋野区の区域	336	159	177
67	久美浜町畑区及び金谷区の区域	240	123	117

投票区	投票区の区域	登録者数(人)		
		計	男	女
68	久美浜町市場区、出角区、須田区及び新庄区の区域	498	243	255
69	久美浜町橋爪区、海士区、油池区、西橋爪区、坂井区、友重区、品田区、新谷区、谷区、芦原区及び島区の区域	908	431	477
70	久美浜町尉ヶ畑区、奥山区及び二俣区の区域	205	97	108
71	久美浜町小桑区、佐野甲区、佐野乙区、佐野丙区、安養寺区及び野中区の区域	553	271	282
72	久美浜町郷区、円頓寺区、坂谷区、長野区、竹藤区、女布区及び丸山区の区域	484	228	256
73	久美浜町永留区の区域	242	114	128
74	久美浜町壺分区の区域	157	71	86
75	久美浜町大井区及び関区の区域	229	104	125
76	久美浜町三原区の区域	79	35	44
77	久美浜町三分区及び平田区の区域	343	175	168
78	久美浜町甲山区の区域	341	162	179
79	久美浜町浦明区、長柄区及び神崎区の区域	658	321	337
80	久美浜町鹿野区の区域	109	57	52
81	久美浜町箱石区及び葛野区の区域	270	120	150
82	久美浜町湊宮区及び大向区の区域	561	270	291
83	久美浜町河内区の区域	86	42	44
84	久美浜町蒲井区及び旭区の区域	62	31	31

資料:市 選挙管理委員会

### 17-3 各種選挙投票状況

#### その1 参議院京都府選挙区選出議員選挙

平成25年7月21日執行

候補者		得票数	候補者		得票数
候補者名	所属党派名		候補者名	所属党派名	
しんどう 伸夫	打出党	82	西田 昌司	自由民主党	13,119
山内 せいすけ	日本維新の会	3,517	そが 周作	幸福実現党	373
北神 けいろう	民主党	3,737	倉林 明子	日本共産党	4,988
木下 陽子	みんなの党	1,710			

#### その2 参議院比例代表選出議員選挙

平成25年7月21日執行

党派名	得票数	党派名	得票数
みんなの党	1,987.302	自由民主党	11,096.211
民主党	2,929.545	日本共産党	4,210.132
新党大地	44.029	公明党	3,177.811
社会民主党	212.000	緑の党グリーンズジャパン	141.688
生活の党	168.311	日本維新の会	3,347.151
みどりの風	82.809	幸福実現党	280.000

#### その3 衆議院小選挙区選出議員選挙

平成26年12月14日執行

候補者		得票数	候補者		得票数
候補者名	所属党派名		候補者名	所属党派名	
谷垣 さだかず	自由民主党	14,746	おはら 舞	民主党	7,096
山内 健	日本共産党	4,261			

#### その4 衆議院比例代表選出議員選挙・近畿選挙区

平成26年12月14日執行

党派名	得票数	党派名	得票数
幸福実現党	276	社会民主党	222
維新の党	3,854	日本共産党	4,303
次世代の党	315	民主党	4,196
自由民主党	9,759	公明党	2,891
生活の党	238		

#### その5 京都府知事選挙

平成26年4月6日執行

候補者		得票数	候補者		得票数
候補者名	所属党派名		候補者名	所属党派名	
尾崎 望	無所属	5,741	山田 啓二	無所属	17,949

#### その6 京都府議会議員一般選挙

平成23年4月10日執行

候補者		得票数
候補者名	所属党派名	
たつみ 昭	自由民主党	18,002
あらた 保次	日本共産党	6,163

その7 京丹後市長選挙

平成24年4月22日執行

候補者		得票数	候補者		得票数
候補者名	所属党派名		候補者名	所属党派名	
安田 まさのり	無所属	3,461	中山 やすし	無所属	12,830
奥野 しげはる	無所属	8,140	大同 まもる	無所属	11,056

その8 京丹後市議会議員一般選挙

平成24年4月22日執行

候補者		得票数	候補者		得票数
候補者名	所属党派名		候補者名	所属党派名	
吉岡 とよかず	無所属	1,319.444	平林 ちえみ	日本共産党	1,564.000
ふじた 太	無所属	1,221.000	池田 恵一	無所属	1,523.000
ほり 一郎	無所属	708.000	松本 しょうじ	公明党	2,762.116
金田 そうじん	無所属	1,842.000	橋本 まり子	日本共産党	1,734.000
田中 くにお	日本共産党	1,202.000	谷口 まさ昭	無所属	2,033.296
みさき 政直	無所属	1,737.000	和田 まさゆき	無所属	1,370.000
谷口 国夫	無所属	568.703	森 まさる	日本共産党	1,672.000
うえは 敏夫	無所属	686.000	中村 ただし	無所属	1,472.000
川村 ひろしげ	無所属	1,884.000	岡田 おさむ	無所属	1,745.000
松本 けいいち	無所属	1,731.883	芳賀 ゆうじ	無所属	754.000
吉岡 かずのぶ	無所属	932.555	あだち 昌久	無所属	1,342.000
由利 としお	無所属	1,677.000	谷津 のぶゆき	無所属	1,898.000

資料:市 選挙管理委員会

## 18. 財政

### 18-1 一般会計当初予算額

(単位:千円)

歳入 科目	平成24年度	平成25年度	平成26年度
市税	4,870,739	4,885,743	4,924,131
地方譲与税	308,000	294,000	286,000
利子割交付金	18,000	17,000	14,000
配当割交付金	10,000	12,000	14,000
株式等譲渡所得割交付金	3,000	2,000	3,000
地方消費税交付金	614,000	600,000	710,000
ゴルフ場利用税交付金	10,000	8,000	9,000
自動車取得税交付金	96,000	114,000	53,000
国有提供施設等所在市町村助成交付金	7,000	8,000	8,500
地方特例交付金	37,000	17,000	16,000
地方交付税	13,950,000	13,850,000	14,000,000
交通安全対策特別交付金	10,000	10,000	10,000
分担金及び負担金	500,871	481,841	467,042
使用料及び手数料	571,075	582,008	582,988
国庫支出金	2,526,503	2,495,490	3,212,859
府支出金	1,705,145	1,956,378	2,488,160
財産収入	166,665	168,123	173,716
寄附金	1,000	1,000	1,000
繰入金	1,048,031	984,057	1,710,672
繰越金	160,000	160,000	150,000
諸収入	279,071	291,860	288,932
市債	3,737,900	4,461,500	5,067,000
合計	30,630,000	31,400,000	34,190,000

歳出 科目	平成24年度	平成25年度	平成26年度
議会費	269,068	255,845	248,563
総務費	3,664,062	3,893,211	3,773,012
民生費	8,905,701	9,820,229	10,563,850
衛生費	3,611,912	3,816,794	4,461,274
労働費	152,788	106,875	117,291
農林水産業費	1,137,654	1,147,855	1,466,995
商工費	995,989	983,782	1,346,134
土木費	2,081,219	2,188,150	2,398,666
消防費	1,175,239	1,295,733	1,925,945
教育費	3,143,667	2,952,122	3,133,508
災害復旧費	26,368	-	40,000
公債費	5,445,906	4,920,592	4,695,392
予備費	20,427	18,812	19,370
合計	30,630,000	31,400,000	34,190,000

資料:市 財政課



## 18-2 特別会計当初予算額

会計	(単位:千円)		
	平成24年度	平成25年度	平成26年度
国民健康保険事業	7,100,000	7,120,000	7,074,000
国民健康保険直営診療所事業	429,000	428,000	414,000
後期高齢者医療事業	636,000	663,000	700,000
介護保険事業	5,548,000	5,502,000	5,814,000
介護サービス事業	699,000	734,000	689,000
簡易水道事業	1,321,000	1,690,000	1,583,000
集落排水事業	399,000	431,000	403,000
公共下水道事業	2,690,000	2,691,000	2,785,000
浄化槽整備事業	281,000	221,000	251,000
工業用地造成事業	196,800	194,600	193,000
宅地造成事業	35,600	45,000	45,000
市民太陽光発電所事業	-	383,000	26,700
峰山財産区	6,600	6,500	6,400
五箇財産区	1,700	1,700	1,700
合計	19,343,700	20,110,800	19,985,800

(注) 平成25年7月19日 市民太陽光発電所事業特別会計を設置。

資料:市 財政課

## 18-3 企業会計当初予算額

会計			(単位:千円)		
			平成24年度	平成25年度	平成26年度
水道事業	収益的	収入	613,589	616,627	646,948
		支出	724,021	710,348	794,657
	資本的	収入	570,502	54,802	154,939
		支出	774,016	273,051	441,276
病院事業	収益的	収入	6,247,000	6,539,000	6,876,972
		支出	6,247,000	6,539,000	7,093,172
	資本的	収入	638,336	641,538	618,525
		支出	945,553	954,029	999,875
合計			8,690,590	8,476,428	9,328,980

(注) 合計は収益的支出及び資本的支出の合算額。

資料:市 財政課

## 18-4 一般会計歳入決算額

科目	(単位:千円)		
	平成23年度	平成24年度	平成25年度
市税	5,129,377	5,030,315	5,000,741
地方譲与税	325,222	305,218	290,467
利子割交付金	18,894	16,891	15,538
配当割交付金	12,709	13,132	24,486
株式等譲渡所得割交付金	2,895	3,216	38,677
地方消費税交付金	613,597	597,424	592,333
ゴルフ場利用税交付金	10,773	9,783	10,002
自動車取得税交付金	106,835	125,929	107,606
国有提供施設等所在市町村助成交付金	7,524	8,335	8,680
地方特例交付金	120,583	17,366	16,933
地方交付税	14,574,852	14,724,043	15,020,477
交通安全対策特別交付金	10,585	10,521	9,875
分担金及び負担金	531,473	520,547	480,402
使用料及び手数料	577,776	588,640	594,906
国庫支出金	3,251,975	2,929,390	3,048,471
府支出金	2,545,919	2,147,131	2,406,650
財産収入	171,721	155,272	154,381
寄附金	15,925	17,015	4,691
繰入金	350,629	520,120	384,699
繰越金	884,646	669,465	546,611
諸収入	450,149	398,925	372,141
市債	4,062,300	4,645,100	4,255,400
合計	33,776,359	33,453,778	33,384,167

資料:市 財政課

## 18-5 一般会計歳出目的別決算額

科目	(単位:千円)		
	平成23年度	平成24年度	平成25年度
議会費	290,487	245,149	237,433
総務費	4,133,101	4,205,962	4,835,558
民生費	10,166,349	9,161,570	9,568,194
衛生費	3,453,784	3,550,927	3,497,705
労働費	215,262	147,370	90,837
農林水産業費	1,436,875	1,353,603	1,571,379
商工費	1,039,532	1,072,452	1,120,467
土木費	2,399,752	2,220,226	2,192,796
消防費	1,206,438	1,590,590	1,272,989
教育費	2,943,164	3,726,582	3,020,060
災害復旧費	375,034	223,414	177,196
公債費	5,447,116	5,409,322	4,896,335
合計	33,106,894	32,907,167	32,480,949

資料:市 財政課

## 18-6 一般会計歳出性質別決算額

(単位:千円)

経費別	平成23年度		平成24年度		平成25年度	
	決算額	比率(%)	決算額	比率(%)	決算額	比率(%)
義務的経費	15,665,937	47.3	15,473,932	47.0	14,811,988	45.6
人件費	5,552,155	16.8	5,350,871	16.3	5,229,985	16.1
扶助費	4,666,674	14.1	4,714,062	14.3	4,685,668	14.4
公債費	5,447,108	16.4	5,408,999	16.4	4,896,335	15.1
任意的経費	12,720,931	38.4	12,579,102	38.3	13,160,263	40.6
物件費	4,525,312	13.7	4,412,124	13.4	4,485,898	13.8
維持補修費	574,562	1.7	422,323	1.3	316,192	1.0
補助費等	2,680,702	8.1	2,527,720	7.7	2,425,392	7.5
積立金	1,156,373	3.5	1,138,709	3.5	1,977,416	6.1
投資及び出資金	150,100	0.5	218,200	0.7	2,600	0.0
貸付金	13,785	0.0	14,229	0.0	23,210	0.1
繰出金	3,620,097	10.9	3,845,797	11.7	3,929,555	12.1
投資的経費	4,720,026	14.3	4,854,133	14.7	4,508,698	13.8
普通建設事業費	4,335,844	13.1	4,619,555	14.0	4,329,213	13.3
災害復旧事業費	384,182	1.2	234,578	0.7	179,485	0.5
合計	33,106,894	100.0	32,907,167	100.0	32,480,949	100.0

資料:市 財政課

## 18-7 特別会計決算額

平成23年度

会計	歳入	歳出
国民健康保険事業	7,147,056	6,963,448
国民健康保険直営診療所事業	405,092	398,683
後期高齢者医療事業	578,426	572,667
介護保険事業	5,202,039	5,143,526
介護サービス事業	656,712	648,946
簡易水道事業	1,210,712	1,136,504
集落排水事業	522,413	510,971
公共下水道事業	2,553,722	2,503,925
浄化槽整備事業	192,086	180,125
工業用地造成事業	188,225	185,620
宅地造成事業	35,691	37
峰山財産区	6,814	135
五箇財産区	1,995	100
合計	18,700,983	18,244,687

平成24年度 会計	歳入	歳出
国民健康保険事業	7,281,360	7,056,036
国民健康保険直営診療所事業	411,740	400,611
後期高齢者医療事業	635,440	630,504
介護保険事業	5,514,154	5,500,103
介護サービス事業	638,137	631,959
簡易水道事業	1,157,954	1,068,132
集落排水事業	385,147	372,581
公共下水道事業	2,368,886	2,317,104
浄化槽整備事業	215,714	186,943
工業用地造成事業	198,402	195,832
宅地造成事業	45,161	81
峰山財産区	6,732	199
五箇財産区	1,896	86
合計	18,860,723	18,360,171

平成25年度 会計	歳入	歳出
国民健康保険事業	7,299,961	7,124,838
国民健康保険直営診療所事業	411,388	398,873
後期高齢者医療事業	636,301	631,063
介護保険事業	5,751,848	5,726,196
介護サービス事業	716,975	698,524
簡易水道事業	1,463,292	1,403,425
集落排水事業	415,415	404,045
公共下水道事業	2,548,031	2,485,711
浄化槽整備事業	245,267	224,068
工業用地造成事業	196,240	193,719
宅地造成事業	45,090	18
市民太陽光発電所事業	345,400	343,669
峰山財産区	6,586	241
五箇財産区	1,810	90
合計	20,083,604	19,634,480

資料:市 財政課

## 18-8 公営企業会計決算額

平成23年度

会計		収入	支出
水道事業	収益的	629,782	637,291
	資本的	312,779	492,134
病院事業	収益的	6,059,818	5,826,670
	資本的	419,375	743,609

平成24年度

会計		収入	支出
水道事業	収益的	627,206	768,056
	資本的	577,115	787,872
病院事業	収益的	6,187,469	5,968,241
	資本的	799,593	1,095,952

平成25年度

会計		収入	支出
水道事業	収益的	614,115	699,974
	資本的	15,578	209,179
病院事業	収益的	6,188,540	6,271,747
	資本的	624,863	938,350

資料:市 財政課

## 18-9 財政指標(普通会計等)

(単位:千円・%)

財政指標	平成23年度	平成24年度	平成25年度	
標準財政規模	20,768,885	20,672,815	20,927,715	
財政力指数	0.334	0.315	0.311	
財政力指数(3年平均)	0.350	0.332	0.320	
經常収支比率	90.7	90.6	86.8	
起債制限比率	10.7	11.6	8.5	
起債制限比率(3年平均)	11.4	11.2	10.3	
公債費比率	14.7	15.3	12.0	
実質赤字比率	-	-	-	
連結実質赤字比率	-	-	-	
実質公債費比率(3年平均)	15.7	15.4	14.8	
将来負担比率	110.2	111.7	101.8	
資金不足比率	病院事業会計	-	-	-
	水道事業会計	-	-	-
	簡易水道事業特別会計	-	-	-
	集落排水事業特別会計	-	-	-
	公共下水道事業特別会計	-	-	-
	浄化槽整備事業特別会計	-	-	-
	工業用地造成事業特別会計	-	-	-
	宅地造成事業特別会計	-	-	-
	市民太陽光発電所事業特別会計	-	-	-

資料:市 財政課

## 18-10 基金年度末現在高

一般会計

(単位:千円)

基金の種類	平成23年度	平成24年度	平成25年度
財政調整基金	1,885,257	1,885,687	1,886,212
減債基金	326,178	26,237	26,244
地域環境保全基金	15,975	5,979	981
奨学基金	201,241	201,462	193,106
災害対策基金	65,136	59,078	56,095
観光インフラ整備等促進実行調整費基金	115,763	119,944	59,059
地域振興基金	2,246,065	2,596,555	2,837,272
ふるさと応援基金	40,071	46,094	49,614
過疎地域振興基金	130,216	203,244	278,000
合併特例措置逦減対策準備基金	1,000,129	1,500,340	2,250,754
地域の元気づくり基金	-	-	600,000
合計	6,026,031	6,644,620	8,237,337

特別会計

基金の種類	平成23年度	平成24年度	平成25年度
国民健康保険事業基金	354,984	355,060	315,158
介護給付費準備基金	320,102	320,076	320,164
介護サービス事業基金	32,263	22,271	22,277
簡易水道事業基金	17,358	25,397	34,981
集落排水事業基金	76,055	76,272	47,293
公共下水道事業減債基金	68,490	58,508	58,524
浄化槽整備事業基金	21,451	25,462	29,319
合計	890,703	883,046	827,716

資料:市 財政課

## 18-11 市債年度末現在高

一般会計

(単位:千円)

起債の種類	平成23年度	平成24年度	平成25年度
公共事業等債	1,883,288	1,614,370	1,352,719
公営住宅建設事業債	318,612	288,861	263,404
災害復旧事業債	436,866	396,503	345,406
(旧)緊急防災・減災事業債	-	825,600	825,600
全国防災事業債	-	-	80,600
教育・福祉施設等整備事業債	3,799,997	3,081,134	2,542,551
うち一般廃棄物処理事業債	2,073,330	1,551,416	1,077,188
一般単独事業債	14,266,331	13,894,305	14,339,406
うち合併特例事業債	10,510,226	10,988,596	11,885,454
うち(新)緊急防災・減災事業債	-	-	218,700
辺地対策事業債	389,387	287,350	220,888
過疎対策事業債	4,267,267	4,424,383	4,513,578
厚生福祉施設整備事業債	201,552	163,405	132,356
国の予算貸付債(公有林整備事業債)	818,308	763,941	711,588
財源対策債	580,476	455,797	342,028
減収補てん債	144,200	133,108	122,016
臨時財政特例債	30,506	17,415	8,486
減税補てん債	602,358	510,065	416,605
臨時税収補てん債	163,515	137,651	111,247
臨時財政対策債	11,775,539	12,592,819	13,330,795
調整債(63年度分)	9,631	3,591	-
京都府貸付金	1,190,070	1,086,774	889,942
その他	240,884	228,790	216,396
うち一般会計出資債	233,808	222,538	210,984
うち調整債(平成元年度以降分)	7,076	6,252	5,412
合計	41,118,787	40,905,862	40,765,611

特別会計

起債の種類	平成23年度	平成24年度	平成25年度
国民健康保険事業債	160,000	120,000	80,000
国民健康保険直営診療所事業債	46,476	34,193	22,696
介護サービス事業債	945,376	898,736	896,182
簡易水道事業債	6,588,328	6,426,994	6,483,873
集落排水事業債	3,099,233	2,957,586	2,800,635
公共下水道事業債	20,401,462	20,488,305	20,595,562
浄化槽整備事業債	327,464	385,578	465,824
工業用地造成事業債	1,311,854	1,130,926	949,998
市民太陽光発電所事業債	-	-	343,500
合計	32,880,193	32,442,318	32,638,270

企業会計

起債の種類	平成23年度	平成24年度	平成25年度
上水道事業債	3,362,869	3,443,287	3,292,518
病院事業債	4,360,265	4,225,318	4,071,707
合計	7,723,134	7,668,605	7,364,225

資料:市 財政課

# 19. 税

## 19-1 市税

(単位:千円)

年度		予算額 (A)	調定済額 (B)	収納済額 (C)	不納欠損額	収入未済額	C/A (%)	C/B (%)
平成23年度	現年	5,042,545	5,144,635	5,056,922	880	86,833	100.29	98.30
	滞納	72,453	431,851	72,455	17,390	342,006	100.00	16.78
平成24年度	現年	4,920,662	5,011,951	4,938,142	4	73,805	100.36	98.53
	滞納	92,171	424,057	92,173	89,200	242,684	100.00	21.74
平成25年度	現年	4,904,290	4,996,593	4,923,490	2,001	71,102	100.40	98.54
	滞納	77,246	316,370	77,251	26,203	212,916	100.01	24.42
市民税	現年	2,048,392	2,088,734	2,063,518	-	25,216	100.74	98.79
	滞納	31,656	106,168	31,659	4,610	69,899	100.01	29.82
固定資産税	現年	2,293,730	2,342,373	2,297,565	2,001	42,807	100.17	98.09
	滞納	42,097	196,075	42,098	20,787	133,190	100.00	21.47
軽自動車税	現年	154,298	157,429	154,624	-	2,805	100.21	98.22
	滞納	2,849	11,679	2,849	792	8,038	100.00	24.39
たばこ税	現年	358,341	358,342	358,342	-	-	100.00	100.00
鉱産税	現年	606	606	606	-	-	100.00	100.00
特別土地保有税	滞納	-	-	-	-	-	-	-
都市計画税	滞納	24	124	25	14	85	104.17	20.16
入湯税	現年	48,923	49,109	48,835	-	274	99.82	99.44
	滞納	620	2,324	620	-	1,704	100.00	26.68

資料:市 税務課

## 19-2 個人・法人市民税・固定資産税等の納税義務者数

(単位:人)

年度	納税義務者数			
	個人市民税	法人市民税	固定資産税	軽自動車税
平成24年度	26,443	1,067	24,299	21,522
平成25年度	26,384	1,082	24,260	21,344
平成26年度	26,177	1,088	24,209	21,380

(注) 市民税は課税状況等調に記載された数値である。

(注) 固定資産税は、当初賦課時の数値(免税点以上)である。

(注) 軽自動車税は、当初賦課時の数値である。

資料:市 税務課



# 消防・警察

## 20. 消防・防災

### 20-1 消防職員

平成26年4月1日現在

定数及び現員数

(単位:人)

区分	消防監	消防司令長	消防司令	消防司令補	消防士長	消防副士長	消防士	計
定数	条例定数							100
現員数	-	1	9	27	38	7	12	94

年齢別階級状況

区分	消防監	消防司令長	消防司令	消防司令補	消防士長	消防副士長	消防士	計
20歳未満	-	-	-	-	-	-	-	-
20～24	-	-	-	-	-	-	8	8
25～29	-	-	-	-	1	7	4	12
30～34	-	-	-	-	8	-	-	8
35～39	-	-	-	-	12	-	-	12
40～44	-	-	-	-	16	-	-	16
45～49	-	-	-	17	1	-	-	18
50～54	-	-	3	9	-	-	-	12
55歳以上	-	1	6	1	-	-	-	8
計	-	1	9	27	38	7	12	94
構成比(%)	-	1.1	9.5	28.7	40.5	7.4	12.8	100

資料:市 消防本部

### 20-2 防火対象物の状況

平成26年3月31日現在

(単位:箇所)

区分		峰山町	大宮町	網野町	丹後町	弥栄町	久美浜町	計
1	□ 公会堂・集会場	4	2	3	3	2	11	25
2	イ キャバレー・ナイトクラブの類	1	2	-	-	-	-	3
	□ 遊技場・ダンスホール	3	-	2	1	-	-	6
3	イ 待合・料理店の類	3	1	-	-	-	-	4
	□ 飲食店	12	9	6	3	2	3	35
4	百貨店・マーケット等	30	18	12	5	2	10	77
5	イ 旅館・ホテル・宿泊所	5	2	79	24	2	50	162
	□ 寄宿舎・下宿・共同住宅	2	1	1	1	3	1	9
6	イ 病院・診療所・助産所	1	1	-	2	1	1	6
	□ 救護施設・乳児院・認知症高齢者グループホーム等	2	4	2	1	5	2	16
	ハ 老人福祉施設・障害者福祉サービス等	10	7	8	5	4	9	43
	ニ 幼稚園・盲(ろう、養護)学校	1	-	1	-	-	-	2
7	小・中・高等学校・大学の類	8	4	9	6	6	9	42
8	図書館・博物館・美術館の類	-	-	2	1	-	1	4
9	□ イ以外の公衆浴場	-	-	1	-	2	-	3
11	神社・寺院・教会の類	6	1	1	1	-	4	13
12	イ 工場・作業場	4	2	1	1	1	1	10
15	前各項に該当しない事業場	17	3	7	7	5	5	44
16	イ 特定防火対象物が存する複合対象物	23	10	28	5	5	7	78
	□ イに掲げる以外の複合対象物	7	4	1	1	2	3	18
17	重要文化財等の建造物	-	-	-	-	-	2	2
合計		139	71	164	67	42	119	602

(注) 消防法第8条第1項に定める防火対象物。

(注) 区分は消防法施行令別表第1による。

資料:市 消防本部

20-3 中高層建築物の棟数

平成26年3月31日現在

(単位:棟)

区分	峰山町					大宮町		網野町					丹後町			弥栄町					
	3階	4階	5階	6階	8階	3階	4階	3階	4階	5階	6階	7階	8階	3階	4階	5階	3階	4階	10階		
1	口	公会堂・集会場	-	-	-	-	1	-	-	-	-	-	-	1	-	-	-	-	-		
3	口	飲食店	-	-	-	-	-	-	1	-	-	-	-	-	-	-	-	-	-		
4		百貨店・マーケット等	2	-	-	-	-	-	1	-	-	-	-	-	-	-	-	-	-		
5	イ	旅館・ホテル・宿泊所	1	-	-	1	2	1	-	12	4	6	3	2	1	3	4	-	2	-	
	ロ	寄宿舎・下宿・共同住宅	6	2	2	-	-	6	-	2	-	1	-	-	-	1	3	-	6	-	
6	イ	病院・診療所・助産所	-	-	-	1	-	-	-	1	1	-	-	-	-	1	-	-	3	1	
	ロ	救護施設・乳児院・認知症高齢者グループホーム等	-	-	-	-	-	1	-	2	-	1	-	-	-	-	-	-	2	-	
	ハ	老人福祉施設・障害者福祉サービス等	-	-	-	-	-	-	-	-	-	-	-	-	-	1	-	-	1	-	
7		小・中・高等学校・大学の類	4	3	-	-	-	2	-	5	2	-	-	-	-	2	1	-	4	-	
8		図書館・博物館・美術館の類	-	-	-	-	-	-	-	-	-	-	-	-	-	-	-	-	-	-	
12	イ	工場・作業場	2	-	-	-	-	-	-	5	-	-	-	-	-	-	-	-	-	-	
14		倉庫	2	-	-	-	-	1	-	-	-	-	-	-	-	-	-	-	-	-	
15		前各項に該当しない事業場	9	6	2	-	-	1	1	3	1	-	-	-	-	7	1	-	3	-	
16	イ	特定防火対象物が存する複合対象物	9	1	-	-	-	2	-	4	1	-	-	-	-	-	-	1	-	-	
	ロ	イに掲げる以外の複合対象物	3	-	-	-	-	-	-	1	-	-	-	-	-	-	-	-	-	-	
合計			38	12	4	2	2	15	1	37	9	8	3	2	1	16	9	1	22	1	1

区分	久美浜町					合計								
	3階	4階	5階	6階	7階	3階	4階	5階	6階	7階	8階	10階		
1	口	公会堂・集会場	-	-	-	-	2	-	-	-	-	-		
3	口	飲食店	-	-	-	-	1	-	-	-	-	-		
4		百貨店・マーケット等	-	-	-	-	3	-	-	-	-	-		
5	イ	旅館・ホテル・宿泊所	11	5	2	1	1	30	13	8	5	3	3	
	ロ	寄宿舎・下宿・共同住宅	3	-	-	-	-	24	5	3	-	-	1	
6	イ	病院・診療所・助産所	1	-	-	-	-	6	2	-	1	-	-	
	ロ	救護施設・乳児院・認知症高齢者グループホーム等	-	-	-	-	-	5	-	1	-	-	-	
	ハ	老人福祉施設・障害者福祉サービス等	-	-	-	-	-	2	-	-	-	-	-	
7		小・中・高等学校・大学の類	12	-	-	-	-	29	6	-	-	-	-	
8		図書館・博物館・美術館の類	-	-	-	-	-	-	-	-	-	-	-	
12	イ	工場・作業場	-	-	-	-	-	7	-	-	-	-	-	
14		倉庫	-	-	-	-	-	3	-	-	-	-	-	
15		前各項に該当しない事業場	4	-	-	-	-	27	8	2	-	-	-	
16	イ	特定防火対象物が存する複合対象物	-	-	-	-	-	16	2	1	-	-	-	
	ロ	イに掲げる以外の複合対象物	-	-	-	-	-	4	-	-	-	-	-	
合計			31	5	2	1	1	159	36	15	6	3	3	1

(注) 区分は消防法施行令別表第1による。

資料:市 消防本部

## 20-4 建築確認同意(通知)件数

平成26年3月31日現在

(単位:件)

区分		総数	新築	増築	改築	用途変更	その他
1	イ 劇場・映画館・演劇場等	-	-	-	-	-	-
	ロ 公会堂・集会場	6	6	-	-	-	-
3	ロ 飲食店	4	4	-	-	-	-
4	百貨店・マーケット等	6	4	1	-	-	1
5	イ 旅館・ホテル・宿泊所	5	4	1	-	-	-
	ロ 寄宿舍・下宿・共同住宅	5	4	1	-	-	-
6	イ 病院・診療所・助産所	1	-	1	-	-	-
	ロ 救護施設・乳児院・認知症高齢者グループホーム等	1	1	-	-	-	-
	ハ 老人福祉施設・障害者福祉サービス等	3	3	-	-	-	-
7	小学校・中学校・高等学校	7	4	-	-	-	3
11	寺院・神社	-	-	-	-	-	-
12	イ 工場・作業場	3	3	-	-	-	-
13	イ 自動車車庫・駐車場	-	-	-	-	-	-
14	倉庫	6	6	-	-	-	-
15	前各項に該当しない事業場	8	8	-	-	-	-
専用住宅		10	10	-	-	-	-
併用住宅等		5	5	-	-	-	-
危険物製造所等		-	-	-	-	-	-
その他(計画通知、確認通知等)		65	57	5	-	-	3
合計		135	119	9	-	-	7

(注) 区分は消防法施行令別表第1による。

資料:市 消防本部

## 20-5 危険物施設数の規模別構成比

平成26年3月31日現在

(単位:箇所)

区分		5倍以下	5倍を超え 10倍以下	10倍を超え 50倍以下	50倍を超え 100倍以下	100倍を超え 150倍以下	150倍を超え 200倍以下	200倍を 超えるもの	合計
製造所		-	1	-	-	-	-	-	1
貯蔵所	屋内貯蔵所	12	7	1	-	-	-	-	20
	屋外タンク貯蔵所	3	1	7	-	-	-	-	11
	屋内タンク貯蔵所	1	-	1	-	-	-	-	2
	地下タンク貯蔵所	44	35	26	2	-	-	-	107
	移動タンク貯蔵所	25	-	1	-	-	-	-	26
	屋外貯蔵所	-	1	-	-	-	-	-	1
取扱所	給油取扱所	1	5	18	5	8	9	8	54
	販売取扱所	1	-	-	-	-	-	-	1
	一般取扱所	30	11	11	-	-	-	-	52
合計		117	61	65	7	8	9	8	275

(注) 倍数は「指定数量」を基にして、消防法の規制を受けている。

(注) 危険物の規模を示している。

資料:市 消防本部

## 20-6 危険物施設数の状況

平成26年3月31日現在

(単位:箇所)

区分		峰山町	大宮町	網野町	丹後町	弥栄町	久美浜町	合計
製造所		-	-	-	-	-	1	1
小計		-	-	-	-	-	1	1
貯蔵所	屋内貯蔵所	6	3	2	6	2	1	20
	屋外タンク貯蔵所	-	2	4	2	1	2	11
	屋内タンク貯蔵所	1	-	-	-	-	1	2
	地下タンク貯蔵所	22	9	31	14	17	14	107
	移動タンク貯蔵所	7	-	6	-	5	8	26
	屋外貯蔵所	-	-	-	-	-	1	1
小計		36	14	43	22	25	27	167
取扱所	給油取扱所	9	9	13	7	4	12	54
	販売取扱所	-	1	-	-	-	-	1
	一般取扱所	17	9	10	5	3	8	52
	小計	26	19	23	12	7	20	107
合計		62	33	66	34	32	48	275

資料:市 消防本部

## 20-7 消防力の整備指針

平成26年4月1日現在

種類	施設の基準 指針配置基準	現有数
署所	4	4
消防ポンプ自動車(台)	3	3
はしご車又は屈折はしご車(台)	1	-
化学消防自動車(台)	1	1
救急自動車(台)	4	4
救助工作車(台)	1	1
特殊車両 指令・指揮車他(台)	5	5
特殊車両 電源照明車(台)	1	1
非常用救急自動車(台)	1	1

消防本部・署所の基準  
(単位:台)

車両の種類		基準台数	現有台数 (非常用を除く)	区分	基準数	現員数 (単位:人)
消防	消防ポンプ自動車	3	3	指揮隊員	9	70
	はしご自動車	1	-	消防隊員	36	
	化学消防車	1	1	救急隊員	36	
	特殊車等	-	-	救助隊員	15	
	救急	救急自動車	4	4	通信員	9
救助	救助工作車	1	1	予防要員	6	4
合計		10	9	上記以外の人員	16	11
				合計	127	94

資料:市 消防本部

## 20-8 消防団車両保有状況

平成26年4月1日現在

車両の種類	峰山町	大宮町	網野町	丹後町	弥栄町	久美浜町	合計 (単位:台)
水槽付ポンプ車	2	1	1	-	-	-	4
ポンプ車	7	6	7	4	5	6	35
小型動力ポンプ付積載車	3	4	6	9	3	6	31
軽積載車	-	-	7	-	5	-	12

資料:市 総務課

## 20-9 消防相互応援協定の締結状況

平成26年4月1日現在

	協定方消防組合	協定年月日	協定事項
消防相互応援に関する協定	宮津与謝消防組合	1988/03/28	常備消防における火災、救急及び救助業務
	豊岡市 (豊岡市消防本部)	平成17年4月1日	
	京都府内の市町村等	平成元年12月1日	災害に対処する業務
	舞鶴市・福知山市・ 綾部市・宮津市・ 伊根町・与謝野町・ 宮津与謝消防組合	平成21年2月1日	

資料:市 総務課・消防本部

## 20-10 管内の水利状況

平成26年4月1日現在

(単位:箇所)

区分			峰山町	大宮町	網野町	丹後町	弥栄町	久美浜町	計
防火水槽	40トン以上	有蓋	116	96	117	84	59	89	561
		無蓋	-	-	-	5	-	12	17
	20～40トン未満	有蓋	26	11	21	-	4	-	62
		無蓋	-	-	-	-	-	3	3
自然水利・河川・その他			-	10	6	2	6	39	63
消火栓(基準)			22	33	67	82	356	946	1,506

資料:市 総務課

## 20-11 消防団の状況

平成26年4月1日現在

分団数

(単位:人)

区分	消防分団数	団員数	分団数		平均年齢	
			男子実数	女子実数	男子	女子
本部	-	17	13	4	44	33
峰山町	6	341	341	-	35	-
大宮町	3	280	280	-	36	-
網野町	4	373	373	-	34	-
丹後町	4	221	221	-	35	-
弥栄町	4	190	190	-	35	-
久美浜町	4	238	238	-	33	-
合計	25	1,660	1,656	4	35	33

消防団員数

区分	峰山町	大宮町	網野町	丹後町	弥栄町	久美浜町	計
団長	-	-	-	1	-	-	1
副団長	1	1	1	1	1	1	6
本部付分団長	1	1	1	1	1	1	6
分団長	6	3	4	4	4	4	25
副分団長	6	3	4	4	4	4	25
部長	21	9	14	13	11	12	80
指導員(部長)	12	9	17	12	8	12	70
班長	36	33	23	25	14	25	156
団員	260	223	311	163	149	181	1,287
女性団員	1	2	1	-	0	-	4
計	344	284	376	224	192	240	1,660

資料:市 総務課

## 20-12 過去3年間の火災発生状況

(単位:件)

年次	合計件数	建物火災	林野火災	車両火災	船舶火災	その他
平成24年	27	19	2	5	-	1
平成25年	20	14	1	1	-	4
平成26年	20	14	-	4	-	2

資料:市 消防本部

## 20-13 署所別発生状況(火災)

平成26年

名称	件数	火災種別					焼損棟数				損害見積額(千円)
		建物	林野	車両	船舶	その他	全焼	半焼	部分焼	ぼや	
本署	9	6	-	2	-	1	3	-	1	5	26,474
網野分署	1	-	-	-	-	1	-	-	-	-	0
久美浜分署	6	5	-	1	-	-	4	-	2	1	30,361
竹野川分遣所	4	3	-	1	-	-	-	1	1	2	2,251
計	20	14	0	4	0	2	7	1	4	8	59,086

資料:市 消防本部

20-14 火災の概況  
平成27年1月1日現在

区分	平成24年		平成25年		平成26年		前年比 (△減)	
		内爆発		内爆発		内爆発		
火災件数	建物	19	-	14	-	14	-	0
	林野	2	-	1	-	-	-	1
	車両	5	-	1	-	4	-	3
	船舶	-	-	-	-	-	-	0
	その他	1	-	4	-	2	-	△2
	計	27	0	20	0	20	0	0
焼損面積	建物火災 (m <sup>2</sup> )	1,149	-	313	-	966	-	653
	林野火災 (a)	26	-	10	-	-	-	△10
焼損棟数	全焼	5	-	2	-	7	-	5
	半焼	3	-	2	-	1	-	△1
	部分焼	5	-	5	-	4	-	△1
	ぼや	8	-	9	-	8	-	△1
損害額 (千円)	建物火災	47,244	-	17,655	-	58,315	-	40,660
	林野火災	-	-	-	-	-	-	0
	車両火災	474	-	562	-	771	-	209
	船舶火災	-	-	-	-	-	-	0
	その他	-	-	64	-	-	-	△64
	計	47,718	0	18,281	0	59,086	0	40,805
り災世帯数	全損	4	-	1	-	3	-	2
	半損	1	-	2	-	1	-	△1
	小損	12	-	9	-	7	-	△2
	り災人員(人)	31	-	23	-	28	-	5
人的被害 (人)	死者	3	-	1	-	3	-	2
	負傷者	6	-	10	-	2	-	△8
	1件平均損害額(千円)	1,835	-	914	-	2,954	-	2,040
	一日平均損害額(千円)	130	-	50	-	161	-	111
1件平均焼 損面積	建物火災 (m <sup>2</sup> )	60	-	22	-	159	-	137
	林野火災 (a)	13	-	10	-	-	-	△10

資料:市 消防本部

20-15 原因別火災発生状況

平成27年1月1日現在

(単位:件)

区分	たばこ	コンロ	ストーブ	煙道・ 煙突	電気機器	ライター・ マッチ	たき火	灯火	放火	疑い 放火の	その他	不明	合計
建物	-	1	-	-	-	-	-	-	-	-	8	5	14
林野	-	-	-	-	-	-	-	-	-	-	-	-	-
車両	1	-	-	-	-	-	-	-	1	-	2	-	4
船舶	-	-	-	-	-	-	-	-	-	-	-	-	-
その他	-	-	-	-	-	-	-	-	1	-	1	-	2
合計	1	1	0	0	0	0	0	0	2	0	11	5	20

資料:市 消防本部

20-16 過去3年間の出場状況(救急)

(単位:件)

年次	合計 件数	火災	自然 災害	水難	交通	労働 災害	運動 競技	一般 負傷	加害	自損	急病	その他 転院
平成24年	2,536	15	1	13	252	27	20	369	6	17	1,582	234
平成25年	2,481	15	-	12	231	29	19	337	9	24	1,545	260
平成26年	2,410	17	-	11	242	24	9	325	5	20	1,499	258

資料:市 消防本部

## 20-17 署所別出場状況(救急)

平成26年

出場件数

(単位:件)

名称	火災	自然災害	水難	交通	労働災害	運動競技	一般負傷	加害	自損	急病	その他 転院	合計
本署	5	-	-	135	14	6	140	2	14	675	190	1,181
網野分署	4	-	5	51	7	2	89	3	-	399	34	594
久美浜分署	1	-	1	35	2	1	54	-	3	222	30	349
竹野川分遣所	7	-	5	21	1	-	42	-	3	203	4	286
計	17	0	11	242	24	9	325	5	20	1,499	258	2,410

搬送人員

(単位:人)

名称	火災	自然災害	水難	交通	労働災害	運動競技	一般負傷	加害	自損	急病	その他 転院	合計
本署	1	-	-	141	14	6	136	2	10	629	183	1,122
網野分署	-	-	3	52	7	3	83	3	-	370	25	546
久美浜分署	-	-	-	37	2	2	51	-	1	207	28	328
竹野川分遣所	-	-	3	21	1	-	41	-	2	188	3	259
計	1	0	6	251	24	11	311	5	13	1,394	239	2,255

資料:市 消防本部

## 20-18 救急の概要

(単位:件)

区分	平成24年	平成25年	平成26年	前年比(△減)	
出場件数	2,536	2,481	2,410	△ 71	
搬送人員	2,372	2,383	2,255	△ 128	
事故種別 救急 出場 件数	火災	15	15	17	2
	自然災害	1	-	-	0
	水難	13	12	11	△ 1
	交通	252	231	242	11
	労働災害	27	29	24	△ 5
	運動競技	20	19	9	△ 10
	一般負傷	369	337	325	△ 12
	加害	6	9	5	△ 4
	自損行為	17	24	20	△ 4
	急病	1,582	1,545	1,499	△ 46
その他	転院	210	235	236	1
	医師搬送	14	12	7	△ 5
	資器材搬送	-	-	-	0
	その他	10	13	15	2
不搬送件数	184	145	179	34	
一日平均出場件数	6.93	6.80	6.60	△ 0.20	
一日平均搬送人員	6.48	6.53	6.18	△ 0.35	
一件平均搬送人員	0.94	0.96	0.94	△ 0.02	

資料:市 消防本部

## 20-19 現場到着所要時間別出場状況

平成26年

(単位:件)

区分	3分未満	3分以上 5分未満	5分以上 10分未満	10分以上 20分未満	20分以上	合計	平均 (分)	全国平均 (分)
急病	9	110	857	496	27	1,499	9.0	8.5
交通	-	14	129	77	22	242		
一般負傷	1	30	180	110	4	325		
その他	6	32	232	63	11	344		
合計	16	186	1,398	746	64	2,410		

(注) 全国平均は、平成22年の平均である。

資料:市 消防本部

## 20-20 過去3年間の出場状況(救助)

(単位:件)

年次	合計	火災	交通	水難	自然	機械	建物	ガス	破裂	その他
	件数		事故	事故	災害	事故	事故	酸欠事故	事故	他
平成24年	38	-	22	7	1	-	-	-	-	8
平成25年	35	-	19	6	-	-	-	-	-	10
平成26年	45	-	27	5	-	1	5	-	-	7

資料:市 消防本部

## 20-21 署所別出場状況(救助)

平成26年

区分	本署				網野分署				久美浜分署				竹野川分遣所				合計			
	出 場 件 数	活 動 件 数	活 動 人 員	救 助 人 員	出 場 件 数	活 動 件 数	活 動 人 員	救 助 人 員	出 場 件 数	活 動 件 数	活 動 人 員	救 助 人 員	出 場 件 数	活 動 件 数	活 動 人 員	救 助 人 員	出 場 件 数	活 動 件 数	活 動 人 員	救 助 人 員
火災	-	-	-	-	-	-	-	-	-	-	-	-	-	-	-	-	0	0	0	0
交通事故	12	7	64	9	6	2	17	2	7	4	15	4	2	1	4	1	27	14	100	16
水難事故	1	1	9	1	1	1	7	1	1	1	10	-	2	-	-	-	5	3	26	2
自然災害	-	-	-	-	-	-	-	-	-	-	-	-	-	-	-	-	0	0	0	0
機械事故	1	1	9	1	-	-	-	-	-	-	-	-	-	-	-	-	1	1	9	1
建物事故	3	3	28	3	1	1	5	1	-	-	-	-	1	1	4	1	5	5	37	5
ガス酸欠事故	-	-	-	-	-	-	-	-	-	-	-	-	-	-	-	-	0	0	0	0
破裂事故	-	-	-	-	-	-	-	-	-	-	-	-	-	-	-	-	0	0	0	0
その他	3	2	12	2	3	3	27	3	1	-	-	-	-	-	-	-	7	5	39	5
合計	20	14	122	16	11	7	56	7	9	5	25	4	5	2	8	2	45	28	211	29

資料:市 消防本部

## 20-22 救助の概要

(単位:件)

区分		平成24年	平成25年	平成26年	前年比(△減)
出場件数		38	35	45	10
事故 種 別 救 助 出 場 件 数	火災	-	-	-	0
	交通事故	22	19	27	8
	水難事故	7	6	5	△1
	自然災害	1	-	-	0
	機械事故	-	-	1	1
	建物事故	-	-	5	5
	ガス酸欠事故	-	-	-	0
	破裂事故	-	-	-	0
その他	8	10	7	△3	
活動件数		23	18	28	10
活動人員		174	191	211	20
救助人員		24	21	29	8

資料:市 消防本部



## 20-23 医療機関別搬送状況(救急)

平成26年

(単位:人)

名称	本署		網野分署		久美浜分署		竹野川分遣所		小計		合計
	男	女	男	女	男	女	男	女	男	女	
丹後中央病院	245	261	107	101	7	14	16	20	375	396	771
弥栄病院	93	106	81	75	1	1	75	90	250	272	522
久美浜病院	22	21	51	37	131	105	2	2	206	165	371
北部医療センター	144	106	33	17	2	4	21	10	200	137	337
豊岡病院	56	41	21	14	30	33	11	10	118	98	216
丹後ふるさと病院	1	-	3	6	-	-	1	1	5	7	12
その他の病院	7	19	-	-	-	-	-	-	7	19	26
病院外	-	-	-	-	-	-	-	-	0	0	0
小計	568	554	296	250	171	157	126	133	1,161	1,094	2,255
合計	1,122		546		328		259		2,255		

資料:市 消防本部

## 20-24 119番の通報状況と内訳

覚知区分別通報状況

(単位:件)

災害等総受信件数

年次	119番受信				小計	119番以外の 受信	総受信件数
	119番 専用回線受信 ①	携帯119番受信		計 ④ (②+③)			
		指令室受信 ②	管外転送受 ③		⑤ (①+④)	⑥	⑦ (⑤+⑥)
平成24年	2,700	816	20	836	3,536	4	3,540
平成25年	2,621	851	12	863	3,484	397	3,881
平成26年	2,699	808	18	826	3,525	269	3,794
前年比(△減)	78	△ 43	6	△ 37	41	△ 128	△ 87

(注) ②は重複、悪戯、問い合わせ等を含む。

(注) ③は豊岡市、宮津与謝管内間での転送、受信を含む。

平成26年 119番の内訳

	専用回線受信数	携帯指令室受信	携帯管外転送受
有効受信数	1,557	501	9
いたずら、間違い、不明等	130	132	5
問い合わせ等(病院照会)	1,012	175	4
合計	2,699	808	18

資料:市 消防本部

## 21. 警察

### 21-1 警察職員数

各年4月1日現在

(単位:人)

年次	総数	警視	警部	警部補	巡査部長	巡査	事務職員
平成24年	121	2	8	26	42	37	6
平成25年	123	2	8	33	43	31	6
平成26年	124	2	8	36	41	32	5

資料:府 京丹後警察署

### 21-2 交番・駐在所等

平成26年4月1日現在

区分	交番		駐在所	
	箇所数(箇所)	職員数(人)	箇所数(箇所)	職員数(人)
峰山町	1	12	2	2
大宮町	-	-	4	4
網野町	1	9	3	3
丹後町	-	-	3	3
弥栄町	-	-	2	2
久美浜町	1	8	5	5
合計	3	29	19	19

資料:府 京丹後警察署

### 21-3 刑法犯罪発生検挙状況

年次	認知数(件)	検挙数(件)	検挙人員(人)	
			総数	うち少年
平成23年	417	157	132	41
平成24年	320	110	101	22
平成25年	288	94	91	16
凶悪犯	-	-	-	-
粗暴犯	17	15	15	2
窃盗犯	198	61	60	14
知能犯	11	7	4	-
風俗犯	2	2	2	-
その他	60	9	10	-

(注) 「凶悪犯」とは、殺人・強姦・放火・強盗、「窃盗犯」とは、空き巣・車上狙い・オートバイ盗・自転車盗等、「粗暴犯」とは、暴行・傷害・恐喝等。

資料:府 京丹後警察署

### 21-4 交通事故類型別発生状況及び安全施設

年次	交通事故(件)						安全施設(箇所)	
	総数	人対車両事故	車両相互事故	車両単独事故	踏切事故	不明その他	信号機	横断歩道橋
平成23年	235	27	199	7	2	-	134	1
平成24年	203	31	169	3	-	-	136	1
平成25年	167	20	144	2	1	-	137	1

(注) 安全施設数は、各年4月1日現在。

資料:府 京丹後警察署

## 21-5 交通事故による年齢別死傷者数

平成23年度

区分	総数	6歳以下	7～12	13～15	16～19	20～29	30～39	40～49	50～59	60歳以上
合計	298	5	11	6	9	45	36	50	42	94 (76)
死亡	1	-	-	-	-	-	-	-	-	1 (1)
負傷者	297	5	11	6	9	45	36	50	42	93 (-)

平成24年度

区分	総数	6歳以下	7～12	13～15	16～19	20～29	30～39	40～49	50～59	60歳以上
合計	251	5	9	10	16	36	37	29	33	76 (52)
死亡	2	-	-	-	-	-	-	-	-	2 (2)
負傷者	249	5	9	10	16	36	37	29	33	74 (50)

平成25年度

区分	総数	6歳以下	7～12	13～15	16～19	20～29	30～39	40～49	50～59	60歳以上
合計	219	7	14	9	16	23	34	34	26	56 (49)
死亡	1	-	-	-	-	-	-	-	-	1 (1)
負傷者	218	7	14	9	16	23	34	34	26	1 (48)

(注) 60歳以上のうち、( )内は65歳以上のうち数。

資料:府 京丹後警察署

# 教育・文化

## 22. 教育

### 22-1 学校の状況

平成26年5月1日現在

(単位:人)

種別	学校数			園児・児童・生徒・学生数			教員数	職員数
	総数	本校	分校	総数	男	女	本務	本務
総数	36	34	2	6,390	3,250	3,140	627	110
幼稚園	4	4	-	176	82	94	20	1
小学校	20	20	-	2,943	1,524	1,419	299	40
中学校	7	7	-	1,812	886	926	155	30
高等学校	5	3	2	1,459	758	701	153	39

平成26年学校基本調査

資料:市 総務課

### 22-2 幼稚園の状況

各年5月1日現在

(単位:人)

年次	名称	学級数	園児数			教員数	職員数
			総数	男	女	本務	本務
平成24年	峰山幼稚園	2	50	21	29	3	-
	大宮幼稚園	4	47	20	27	6	-
	網野幼稚園	3	51	22	29	4	-
	丹後幼稚園	3	14	6	8	5	-
平成25年	峰山幼稚園	3	66	29	37	5	-
	大宮幼稚園	4	56	29	27	6	-
	網野幼稚園	3	41	17	24	4	-
	丹後幼稚園	3	16	13	3	5	-
平成26年	峰山幼稚園	3	59	24	35	6	-
	大宮幼稚園	5	65	32	33	11	-
	網野幼稚園	3	35	14	21	6	-
	丹後幼稚園	3	17	12	5	5	-

学校基本調査

資料:市 総務課

### 22-3 小学校の状況

各年5月1日現在

(単位:人)

年次	学級数	児童数			教員数	職員数
		総数	男	女	本務	本務
平成24年	221	3,218	1,627	1,591	377	50
平成25年	201	3,057	1,556	1,501	344	44
平成26年	167	2,943	1,524	1,419	299	40
峰山	8	164	85	79	18	3
吉原	7	139	72	67	12	2
五箇	6	52	29	23	11	1
新山	10	200	107	93	17	1
丹波	7	66	33	33	11	1
長岡	7	99	48	51	12	1
大宮第一	21	489	259	230	34	8
大宮南	7	121	60	61	14	2
島津	7	95	51	44	12	2
橘	7	105	59	46	14	2
網野北	11	237	131	106	20	2
網野南	11	238	110	128	24	2
豊栄	7	72	31	41	12	1

	学級数	児童数			教員数	職員数
		総数	男	女	本務	本務
間人	7	100	43	57	12	3
宇川	7	63	35	28	10	1
吉野	7	78	38	40	10	1
弥栄	9	195	99	96	15	2
久美浜	7	122	58	64	12	1
かぶと山	7	165	100	65	12	2
高龍	7	143	76	67	17	2

学校基本調査

資料:市 総務課

## 22-4 中学校進学状況

各年4月入学現在

(単位:人)

年次	市内中学校		市内中学校以外							
	男	女	京都市内		大阪市内		豊岡市内		その他	
			男	女	男	女	男	女	男	女
平成24年	310	320	-	-	-	-	3	4	4	2
平成25年	313	315	-	-	-	-	2	2	5	2
平成26年	261	291	1	-	-	-	2	1	7	7

(注) 市内小学校卒業生の進学先を示したものの数値である。

資料:市 教育委員会

## 22-5 中学校の状況

各年5月1日現在

(単位:人)

年次	学級数	生徒数			教員数	職員数
		総数	男	女	本務	本務
平成24年	69	1,733	880	853	161	25
平成25年	73	1,885	957	928	170	35
平成26年	69	1,812	886	926	155	30
峰山中学校	15	412	207	205	32	4
大宮中学校	12	357	169	188	30	4
網野中学校	14	375	185	190	29	8
橘中学校	4	102	52	50	11	5
間人中学校	7	150	75	75	16	2
弥栄中学校	7	165	69	96	16	2
久美浜中学校	10	251	129	122	21	5

学校基本調査

資料:市 総務課

## 22-6 中学校卒業者の進路

各年5月1日現在

(単位:人)

年次	総数	高等学校等 進学者(A)	専修学校	専修学校	就職者	無業者・死 亡・不詳	(A)(B)(C) のうち 就職者
			(高等課程) 進学者(B)	(一般課程) 等進学者(C)			
平成24年	664	661	-	-	-	3	-
平成25年	575	569	1	-	1	4	-
平成26年	630	623	3	0	0	3	0
男	335	331	2	0	0	2	0
女	295	292	1	1	0	1	0

学校基本調査

資料:市 総務課

## 22-7 高等学校進学者の状況

各年4月入学現在

(単位:人)

年次	市内高等学校	京都府内	大阪府内	兵庫県内	その他
平成24年	517	133	-	4	7
平成25年	427	127	2	3	7
平成26年	488	117	3	9	6

(注) 市内中学校卒業生の進学先を示したものの数値である。

資料:市 教育委員会

## 22-8 高等学校別進学者数

平成26年4月入学現在

(平成26年3月市内中学校卒業生) (単位:人)

高等学校	入学者数
京丹後市 峰山高等学校	225
丹後市 峰山高等学校弥栄分校	20
京丹後市 網野高等学校	137
京丹後市 網野高等学校間人分校	18
京丹後市 久美浜高等学校	88
京丹後市外	135

資料:市 教育委員会

## 22-9 高等学校の状況

各年5月1日現在

(単位:人)

年次	生徒数			教員数	職員数
	総数	男	女	本務	本務
平成24年	1,629	864	765	155	38
平成25年	1,471	775	696	151	39
平成26年	1,459	758	701	153	39
峰山高等学校	687	344	343	52	14
峰山高等学校弥栄分校	66	33	33	18	6
網野高等学校	408	219	189	38	8
網野高等学校間人分校	51	31	20	10	1
久美浜高等学校	247	131	116	35	10

学校基本調査

資料:市 総務課

## 22-10 高等学校課程別生徒数

各年5月1日現在

(単位:人)

年次	総数	普通		産業工学	農園芸	家政	企画経営	総合	普通 (定時制)
		Ⅰ類	Ⅱ類						
平成24年	1,629	883	111	112	44	48	88	268	75
平成25年	1,471	686	226	110	40	40	78	240	51
平成26年	1,459	906	0	106	33	33	83	247	51

(単位:人)

資料:市 総務課

## 22-11 高等学校卒業者の進路

各年5月1日現在

年次	総数	大学等	専修学校	専修学校	公共職業能	就職者	無業者	左記以 外の者	(A)(B)(C)(D)
		進学者 (A)	(専門課程) 進学者(B)	(一般課程) 等進学者(C)	力開発施設 等入学者(D)		死亡 不詳		のうち 就職者
平成24年	560	282	141	6	17	95	2	17	1
平成25年	561	271	150	6	12	106	1	15	2
平成26年	481	240	67	60	7	91	0	16	1
男	274	136	36	30	6	58	0	8	0
女	207	104	31	30	1	33	0	8	1

学校基本調査

資料:市 総務課

## 22-12 高等学校卒業者の移動先

(単位:人)

年次	総数	就職		進学		その他	
		男	女	男	女	男	女
平成24年3月卒業生	560	51	44	212	231	10	12
平成25年3月卒業生	561	59	47	223	216	13	3
平成26年3月卒業生	481	58	34	207	165	9	8
京丹後市内	44	28	34	1	0	2	2
京都府内(京丹後市以外)	192	20	11	69	75	5	5
大阪府内	111	2	18	65	39	2	1
兵庫県内	45	2	2	26	17	0	0
その他近畿地内	20	1	0	9	9	0	0
東京都	11	0	1	4	6	0	0
その他関東地内	3	0	1	2	1	0	0
四国地内	9	2	0	5	2	0	0
その他	46	3	0	26	16	0	0

(注) 進学には専門学校等を含む。

資料:市 総務課

# 22-13 児童・生徒の体位

平成25年度

(単位:cm・kg)

区分		身長		体重		座高		
		男	女	男	女	男	女	
小学校	1年	京丹後市	116.0	115.4	21.0	20.5	64.8	64.5
		京都府	116.6	115.4	21.1	20.7	64.9	64.3
		全 国	116.6	115.6	21.3	20.9	64.8	64.4
	2年	京丹後市	121.9	121.1	23.8	23.1	67.5	67.1
		京都府	122.3	121.5	23.6	23.0	67.5	67.2
		全 国	122.4	121.6	23.9	23.5	67.6	67.3
	3年	京丹後市	126.8	127.2	26.2	26.1	69.9	70.0
		京都府	128.3	127.6	26.8	26.3	70.3	70.0
		全 国	128.2	127.3	27.1	26.4	70.2	69.9
	4年	京丹後市	132.8	133.3	29.8	29.7	72.3	72.7
		京都府	133.6	133.0	30.2	29.1	72.6	72.4
		全 国	133.6	133.6	30.4	30.0	72.6	72.8
	5年	京丹後市	138.5	139.1	33.2	33.3	75.0	75.7
		京都府	139.2	139.9	34.0	33.5	75.0	75.7
		全 国	139.0	140.1	34.3	34.0	75.0	75.8
	6年	京丹後市	144.5	146.7	38.4	38.8	77.8	79.3
		京都府	144.8	146.6	37.6	38.2	77.5	79.0
		全 国	145.0	146.8	38.3	39.0	77.6	79.3
中学校	1年	京丹後市	153.1	151.7	43.9	44.4	82.0	82.9
		京都府	152.3	151.9	43.0	42.9	81.0	82.1
		全 国	152.3	151.8	43.9	43.7	81.2	82.1
	2年	京丹後市	158.7	154.4	47.5	47.2	84.9	84.2
		京都府	160.2	154.9	48.2	46.5	84.7	83.6
		全 国	159.5	154.8	48.8	47.1	84.8	83.8
	3年	京丹後市	164.8	156.7	54.0	49.3	88.7	85.7
		京都府	165.6	156.9	53.2	49.3	87.9	85.1
		全 国	165.0	156.5	54.0	49.9	88.1	84.9

資料:市 教育委員会



## 22-14 児童・生徒の疾病状況

平成25年度

(単位:%)

区分	小学校			中学校			
	総数	男	女	総数	男	女	
るいそう	1.1	1.2	1.0	2.5	3.0	1.9	
肥満傾向	3.3	3.6	2.9	4.2	3.6	5.0	
脊柱・胸郭異常	0.0	0.0	0.1	0.2	0.0	0.3	
目	裸眼視力 A	72.6	75.3	69.8	49.2	53.9	44.4
	B	8.3	7.2	9.3	10.1	10.2	9.9
	C	11.5	11.1	11.9	16.3	16.1	16.5
	D	7.7	6.5	9.0	24.4	19.8	29.2
	その他の眼疾患	1.8	2.1	1.5	1.7	1.8	1.6
難聴	0.2	0.1	0.3	0.3	0.3	0.3	
耳鼻咽喉	耳疾患	5.5	5.4	5.6	4.4	5.1	3.7
	鼻・副鼻腔疾患	15.6	21.0	9.9	11.2	15.0	7.2
	口腔咽喉頭疾患	3.1	3.7	2.5	0.7	0.7	0.8
歯	う 処置を完了者	36.8	36.5	37.0	31.3	29.5	33.1
	歯 未処置歯のある者	23.1	24.0	22.2	22.2	20.8	23.6
心臓疾患	1.1	1.1	1.2	0.8	0.9	0.8	
腎臓疾患	0.9	0.3	1.4	4.8	6.4	3.1	
寄生虫卵保有者	0.1	0.1	0.0	-	-	-	

(注) 児童・生徒数に対する罹患等の割合。

(注) Aは両眼とも1.0の指標3個のうち2個が正しく判別できるもの。

(注) Bは両眼とも0.7の指標3個のうち2個が正しく判別できるもの。

(注) Cは両眼とも0.3の指標3個のうち2個が正しく判別できるもの。

(注) Dは両眼とも0.3の指標3個のうち2個が正しく判別できないもの。

資料:市 教育委員会

## 22-15 就学援助者の状況

(単位:円)

年度	種別	就学援助者数(人)	就学援助金	
			貸与金	給付金
平成23年度	小学校	335	-	19,321,571
	中学校	233	-	26,731,059
平成24年度	小学校	348	-	20,406,425
	中学校	235	-	25,831,914
平成25年度	小学校	304	-	18,545,891
	中学校	250	-	27,877,416

資料:市 教育委員会

## 23. 文化

### 23-1 図書館蔵書冊数及び登録者数

平成26年4月1日現在

名称	蔵書冊数(冊)		登録者数(人)				登録団体数
	うち児童書	総数	幼児・小学生	中学生	一般		
峰山図書館	70,882	26,796	4,105	371	320	3,414	199
あみの図書館	96,766	34,494	5,891	603	535	4,753	266
大宮図書室	30,127	15,297	1,854	332	307	1,215	47
丹後図書室	24,351	11,414	842	125	107	610	42
弥栄図書室	23,732	12,183	835	117	107	611	54
久美浜図書室	25,624	11,435	1,128	125	98	905	33

資料:市 教育委員会

### 23-2 図書貸出状況

名称	平成23年度			平成24年度			平成25年度		
	貸出者数 (人)	貸出冊数 (冊)	開館日数 (日)	貸出者数 (人)	貸出冊数 (冊)	開館日数 (日)	貸出者数 (人)	貸出冊数 (冊)	開館日数 (日)
峰山図書館	17,991	104,775	294	17,531	100,204	293	16,198	91,431	285
あみの図書館	28,503	155,199	294	26,467	144,090	293	24,142	130,261	285
大宮図書室	8,731	48,535	294	8,914	50,550	293	9,453	54,643	285
丹後図書室	5,466	33,374	294	5,350	27,270	293	5,390	27,510	285
弥栄図書室	5,664	27,790	294	5,650	34,622	293	6,764	40,520	285
久美浜図書室	6,154	33,215	294	6,373	34,277	293	6,227	33,300	285

資料:市 教育委員会

### 23-3 文化財の状況

平成26年10月1日現在

#### (1) 京丹後市指定文化財

指定年月日 (上段:府登録年月日)	区分	所有者	名称	員数	所在地
昭51. 3. 1	建造物	蓮華寺	元尾坂寺宝篋印塔	1基	網野町島津
昭58. 4. 1	建造物	本願寺	勅使門	1棟	久美浜町十楽
昭60. 7. 1	建造物	大宮賣神社	旧本殿	1棟	大宮町周枳
平 3. 7.15	建造物	円頓寺	本堂	1棟	久美浜町円頓寺
平 3. 7.15	建造物	円頓寺	仁王門	1棟	久美浜町円頓寺
平 3. 7.15	建造物	宗雲寺	宝篋印塔	1基	久美浜町新町
平 3. 7.15	建造物	八幡神社	本殿	1棟	久美浜町鹿野
平 3. 7.15	建造物	売布神社	本殿	1棟	久美浜町女布
平 3. 7.15	建造物	三嶋田神社	本殿	1棟	久美浜町金谷
平 3. 7.15	建造物	丸山区	法華経大石塔	1基	久美浜町丸山
平 5. 4. 9 平16. 2.13	建造物	日吉神社	日吉神社本殿	1棟	網野町浅茂川

指定年月日 (上段:府登録年月日)	区分	所有者	名称	員数	所在地
昭58. 4.15 昭60. 3.28	絵画	慶徳院	方丈障壁画(長沢芦州筆) 紙本墨画虎図8 紙本墨画鶴図4 紙本淡梅桜図8 紙本淡彩竹林高士図10 紙本淡彩山水図6 紙本淡彩山水人物図8 附 紙本著色維摩像(長沢芦州筆)	44面    1幅	峰山町五箇
昭60. 3.28	絵画	縁城寺	絹本著色十王図	2幅	峰山町橋木
昭60. 3.28	絵画	縁城寺	絹本著色俱生神像	1幅	峰山町橋木
昭60. 3.28	絵画	縁城寺	絹本著色如意輪観音像	1幅	峰山町橋木
昭60. 3.28	絵画	常立寺	絹本著色釈迦十六善神像	1幅	峰山町吉原
昭60. 3.28	絵画	常立寺	絹本著色不動明王像	1幅	峰山町吉原
昭60. 3.28	絵画	常立寺	絹本著色京極家歴代藩主肖像画	12幅	峰山町吉原
昭58. 4.15 昭60. 7. 1	絵画	岩屋寺	絹本著色釈迦十六善神像	1幅	大宮町谷内
昭58. 4.15 昭60. 7. 1	絵画	岩屋寺	絹本著色地藏菩薩像	1幅	大宮町谷内
昭58. 4.15 昭60. 7. 1	絵画	岩屋寺	絹本著色五大尊像	1幅	大宮町谷内
昭58. 4.15 昭60. 7. 1	絵画	岩屋寺	絹本著色毘沙門天像	1幅	大宮町谷内
昭60. 7. 1	絵画	岩屋寺	絹本著色楊柳観音像	1幅	大宮町谷内
平 2. 3.15	絵画	岩屋寺	大江山鬼退治絵巻	2巻	大宮町谷内
平 3. 4.19 昭61. 5.19	絵画	竹野神社	紙本著色斎宮大明神縁起	1巻	丹後町宮
平 3. 4.19 昭61. 5.19	絵画	竹野神社	紙本著色等楽寺縁起	1巻	丹後町宮
昭60. 3.28	彫刻	全徳寺	木造阿弥陀如来坐像	1軀	峰山町鱒留
昭60. 7. 1	彫刻	岩屋寺	木造阿弥陀如来立像	1軀	大宮町谷内
昭60. 7. 1	彫刻	岩屋寺	木造観音菩薩坐像	1軀	大宮町谷内
平15.10.27	彫刻	地藏院	石造地藏菩薩立像(平地地藏)	1体	大宮町上常吉
昭61. 5.19	彫刻	上山寺	十一面観音菩薩立像	1軀	丹後町上山
昭61. 5.19	彫刻	徳運寺	観音菩薩立像	1軀	丹後町徳光
昭58. 4. 1	彫刻	如意寺	木造阿弥陀如来坐像	1軀	久美浜町西本町
平13. 3.30	彫刻	如意寺	木造金剛力士像	2軀	久美浜町西本町
昭58. 4. 1	彫刻	遍照寺	木造阿弥陀如来坐像	1軀	久美浜町大向
平18. 3. 6	彫刻	大宮神社	大宮神社神像	4軀	弥栄町野中
平22. 4. 2	彫刻	長安寺	木造阿弥陀如来坐像	1軀	峰山町矢田
平22. 4. 2	彫刻	泰平寺	木造伝地藏菩薩立像	1軀	久美浜町壱分
昭60. 3.28	工芸品	縁城寺	手錫杖	1柄	峰山町橋木
昭60. 3.28	工芸品	縁城寺	鑄銅五具足	1具	峰山町橋木
昭60. 7. 1	工芸品	高森神社	狛犬	1対	大宮町延利
昭60. 7. 1	工芸品	万休院	茶壺	1口	大宮町河辺
昭49. 7.17	工芸品	野中区	宝篋印塔	1基	弥栄町野中
平 9. 3.19	工芸品	木橋区	線刻薬師如来像御正体	1面	弥栄町木橋

指定年月日 (上段:府登録年月日)	区分	所有者	名称	員数	所在地
昭51. 3. 1	工芸品	加茂神社	鰐口	1口	網野町木津
昭54. 1.23	工芸品	仲禅寺区	仁王尊像	2躯	網野町仲禅寺
昭61. 5.19	工芸品	上山寺	石造宝篋印塔	2基	丹後町上山
昭61. 5.19	工芸品	上山寺	石造五輪塔	1基	丹後町上山
昭58. 4. 1	工芸品	八幡神社	石燈籠	1基	久美浜町鹿野
平 2. 9.17	書跡	常德寺	紙本墨書日興筆本尊曼陀羅	1幅	大宮町口大野
平 2. 9.17	書跡	常德寺	紙本墨書日親筆本尊曼陀羅	1幅	大宮町口大野
昭51. 3. 1	書跡	京丹後市	丹哥府志の原本	1冊	(京丹後市立丹後古代の里資料館保管)
昭60. 3.28	古文書	縁城寺	縁城寺縁起	2巻	峰山町橋木
昭49. 7. 4	考古資料	福昌寺	十三仏石塔(逆修塔)	1基	弥栄町黒部
平 9. 3.19	考古資料	京丹後市	オテジ谷古墳出土品	1括	(丹後郷土資料館寄託)
昭49. 7. 4	考古資料	木橋区	鰐口(木橋公民館管理)	1口	弥栄町木橋
昭51. 3. 1	考古資料	本覚寺	寛平法皇塚出土の石枕	1個	網野町網野
昭61. 5.19	考古資料	竹野神社	神明山経塚出土 銅鏡	2面	丹後町宮
昭61. 5.19	考古資料	竹野神社	神明山経塚出土 経筒	4口	丹後町宮
平15. 3. 6	考古資料	京丹後市	高山12号墳出土品	一括	(京丹後市立丹後古代の里資料館保管)
平18. 3. 6	考古資料	京丹後市	平遺跡出土遺物	一括	(京丹後市立丹後古代の里資料館保管)
平18. 3. 6	考古資料	京丹後市	大谷古墳石棺および出土遺物	一括	大宮町谷内ほか
昭60. 5.15	無形民俗	芝むくり保存会	丹波の芝むくり	-	峰山町丹波
昭61. 3.29					
昭61. 4.15	無形民俗	五箇芸能保存会	五箇の三番叟	-	峰山町五箇
昭61. 3.29					
昭61. 4.15	無形民俗	周枳民芸保存会	周枳の三番叟・笹ばやし・神楽	-	大宮町周枳
昭61. 7.21					
平 9. 3.19	有形民俗	溝谷神社	奉納和船	1艘	弥栄町溝谷
昭60. 3.28	史跡	常立寺	京極家墓所	-	峰山町吉原
平 4. 7.20	遺跡	京丹後市他	扇谷遺跡	23,405.65㎡	峰山町丹波、杉谷、荒山
昭61. 7.21	史跡	延利区	駒返しの滝地蔵	1躯	大宮町延利
昭61. 7.21	史跡	京丹後市	新戸古墳	-	大宮町奥大野
昭60. 7. 1	史跡	森本区	立石大逆修塔	1基	大宮町森本
平11. 3.10	史跡	-	細川ガラシャ夫人隠棲地	-	弥栄町味土野
昭51. 3. 1	史跡	個人所有	下岡城趾	-	網野町下岡
昭51. 3. 1	史跡	京丹後市	復元岡第1号墳	-	網野町小浜
昭51. 3. 1	史跡	京丹後市	浜詰遺跡	-	網野町浜詰
平14.12.11	史跡	小浜区	離湖古墳	1,480㎡	網野町小浜
平14.12.11	史跡	小浜区	離山古墳	180㎡	網野町小浜
昭61. 6.18	史跡	上山寺	上山寺歴史環境保全地区 境内地及坊跡等	約 2万㎡	丹後町上山
昭61. 6.18	史跡	-	片山古墳	-	丹後町竹野
昭61. 6.18	史跡	-	大成古墳群	-	丹後町竹野
平 3. 7.15	史跡	宝泉寺	松井与八郎の墓	1基	久美浜町湊宮
平 3. 7.15	史跡	宗雲寺	肥後の墓	1基	久美浜町新町
昭58. 4. 1	史跡	甲山区	岩ヶ鼻古墳	-	久美浜町甲山
昭51. 3. 1	名勝	-	五色浜周辺	-	網野町塩江
平13. 3.27	天然記念物	若宮神社	若宮神社のスタジイ	1本	大宮町奥大野
平13. 3.27	天然記念物	-	内山の大ブナ	1本	大宮町五十河

指定年月日 (上段:府登録年月日)	区分	所有者	名 称	員数	所 在 地
昭59. 4.14 平13. 3.27	天然記念物	-	アベサンショウウオ	-	地域を定めず
昭61. 6.18	天然記念物	-	平海岸海浜植物群自生地 海浜の一部	約1万㎡	丹後町平
昭61. 6.18	天然記念物	-	宇川流域天然鮎生息地	-	丹後町小脇～平
平20. 7. 8	天然記念物	八幡神社	ムクロジ	1本	峰山町鱒留
平20. 7. 8	天然記念物	生王部神社	スダジイ	1本	網野町生野内
平20. 7. 8	天然記念物	京都府	シイ(ツブラジイ)	1本	久美浜町湊宮
平20. 7. 8	天然記念物	霧の宮神社	八岐杉	1本	大宮町五十河
平20. 7. 8	天然記念物	京丹後市	エノキ	1本	峰山町吉原
平20. 7. 8	天然記念物	報徳一心社	タラヨウ	1本	久美浜町小桑
平 3. 7.15	文化財環境保全地区	三嶋田神社	三嶋田神社環境保全地区	-	久美浜町金谷
平 3. 7.15	文化財環境保全地区	甲坂区	甲坂不動尊環境保全地区	-	久美浜町栃谷

(2)国指定・登録文化財

指定登録年月日	区分	所有者	名 称	員数	所 在 地
昭30. 2. 2	建造物	縁城寺	縁城寺宝篋印塔	1基	峰山町橋木
明37. 2.18	建造物	本願寺	本願寺本堂	1棟	久美浜町十楽
昭16.11. 6	彫刻	縁城寺	木造千手観音立像	1軀	峰山町橋木
昭16.11. 6	彫刻	円頓寺	木造薬師如来及両脇侍像	3軀	久美浜町円頓寺
昭37. 2. 2	工芸品	大宮賣神社	石燈籠	2基	大宮町周枳
平 8. 6.27	考古資料	京丹後市	方格規矩四神鏡 附 鉄刀 土師器残欠	1面 1口 16箇	(丹後郷土資料館寄託)
平16. 6. 26	考古資料	京都府	奈具岡遺跡出土品 1. 石器・石製品 1. 土器 (注) 以上第4次調査出土	298点 22点	(京都府埋蔵文化財調査研究センター保管)
			1. 石器・石製品 1. ガラス製品等 1. 鉄製品等 1. 土器・土製品 (注) 以上第7・8次調査出土	398点 72点 204点 18点	
			丹後湯舟坂二号墳出土品 1. 金銅装環頭大刀 1. 銀装圭頭大刀 1. 玉類(碧玉管玉1、漆塗土玉10) 1. 金環 1. 銀環 1. 刀身	1口 1口 11個 6個 3個 5口	
昭58. 6. 6	考古資料	京丹後市	1. 鉄石突 1. 靱金具残欠 1. 鉄鏃 残欠共 1. 馬具類残欠 1. 刀子 1. 銅椀 1. 須恵器 残欠共 1. 土師器	1口 1個 1括 1括 2口 1個 210個 4個	(丹後郷土資料館寄託)

指定登録年月日	区分	所有者	名 称	員数	所 在 地
大11. 3. 8 平23. 9.21 (地域一部追加指定)	史跡	京丹後市	銚子山古墳 第一、二古墳	37,743.23㎡	網野町網野
昭32. 7. 1 平10.12. 8 (地域一部追加一部解除)	史跡	-	産土山古墳	2,469㎡	丹後町竹野
大12. 3. 7	史跡	-	神明山古墳	13,150㎡	丹後町宮
大10. 3. 3	史跡	京丹後市	函石浜遺物包含地	443,751㎡	久美浜町湊宮
平19. 7.26	史跡	京丹後市	赤坂今井墳墓	5,288.51㎡	峰山町赤坂
昭 4.12.17	天然記念物	京丹後市	郷村断層(ごうむらだんそう)	251㎡	網野町郷・生野内
平19. 7.26	天然記念物	-	琴引浜	1,548,889.72㎡	網野町掛津・遊
平19. 7.26	名勝	-	琴引浜	1,548,889.72㎡	網野町掛津・遊
平11. 7. 8	建造物	京丹後市	旧口大野村役場庁舎	1棟	大宮町口大野
平15. 1.31	建造物	京丹後市	稲葉家住宅主屋	1棟	久美浜町土居
平15. 1.31	建造物	京丹後市	稲葉家住宅長屋門	1棟	久美浜町土居
平15. 1.31	建造物	京丹後市	稲葉家住宅南宝蔵	1棟	久美浜町土居
平15. 1.31	建造物	京丹後市	稲葉家住宅北宝蔵	1棟	久美浜町土居
平21. 8. 7	建造物	網野神社	網野神社本殿	1棟	網野町網野
平21. 8. 7	建造物	網野神社	網野神社拝殿	1棟	網野町網野
平21. 8. 7	建造物	網野神社	網野神社渡廊	1棟	網野町網野
平21. 8. 7	建造物	網野神社	網野神社神饌所	1棟	網野町網野
平21. 8. 7	建造物	網野神社	網野神社透塀	1棟	網野町網野
平21. 8. 7	建造物	網野神社	網野神社境内社蚕織神社本殿	1棟	網野町網野
平21. 8. 7	建造物	網野神社	網野神社手水舎	1棟	網野町網野
平21. 8. 7	建造物	網野神社	網野神社石鳥居	1棟	網野町網野

(3) 京都府指定・登録文化財

指定登録年月日	区分	所有者	名 称	員数	所 在 地
平15. 3.14	建造物	壳布神社	壳布神社本殿	1棟	網野町木津
昭60. 5.15	建造物	神谷神社	本殿	1棟	久美浜町新町
昭60. 5.15	建造物	神谷神社	参考館(旧久美浜県庁舎玄関棟)	1棟	久美浜町新町
平17. 3.18	建造物	京丹後市	丹後震災記念館	1棟	峰山町室
昭63. 4.15	絵画	宗雲寺	絹本著色松井康之像	1幅	久美浜町新町
昭63. 4.15	絵画	宝泉寺	絹本著色松井与八郎像	1幅	久美浜町湊宮
昭58. 4.15	絵画	本願寺	絹本著色当麻曼荼羅図	1幅	久美浜町十楽
平 6. 2.18	彫刻	本願寺	木造阿弥陀如来立像	1軀	久美浜町十楽
昭59. 4.14	彫刻	成願寺	木造薬師如来及両脇侍像	3軀	丹後町成願寺
昭59. 4.14	工芸品	縁城寺	金銅装筭	1背	峰山町橋木
平13. 3.23	工芸品	溝谷神社	石燈籠	1基	弥栄町溝谷
昭58. 4.15	工芸品	円頓寺	熊野十二社権現懸仏	2面	久美浜町円頓寺
平 4. 4.14	工芸品	如意寺	木造扁額	1面	久美浜町西本町
平 3. 4.19	古文書	円頓寺	円頓寺惣門再興勸進状	1巻	久美浜町円頓寺
平11. 3.19	歴史資料	宗雲寺	玄圃霊三關係資料	9幅 6冊	久美浜町新町
平12. 3.17	考古資料	京丹後市	三坂神社墳墓群出土品	一括	
平13. 3.23	考古資料	京都府	奈具岡北1号墳出土品	一括	(財団法人京都府埋蔵文化財調査研究センター(保管))

指定登録年月日	区分	所有者	名称	員数	所在地
平 8. 3.15	考古資料	京丹後市	大田南2号墳出土品	一括	(丹後郷土資料館寄託)
平24. 3.12	美術工芸品	京都府	北丹後地震写真ガラス乾板	42点	山城郷土資料館
昭63. 4.15	考古資料	円頓寺	銅経筒	1口	久美浜町円頓寺
平19. 3.16	考古資料	京都府	水祭祀遺物(浅後谷南遺跡出土)	18点	(財団法人京都府埋蔵文化財調査研究センター保管)
平22. 3.23	考古資料	京丹後市	赤坂今井墳墓出土品	一括	(京丹後市立丹後古代の里資料館保管)
昭59. 4.14	無形民俗	黒部踊子 保存会	黒部の踊子	-	弥栄町黒部
昭58. 4.15	無形民俗	野中文化財保存会	野中の田楽	-	弥栄町野中
昭59. 4.14	無形民俗	舟木文化 財保存会	舟木の踊子	-	弥栄町舟木
昭63. 4.15	史跡	-	湧田山古墳群	約 9,375㎡	峰山町丹波・矢田
昭61. 4.15	史跡	大宮賣神社	大宮賣神社境内	-	大宮町周枳
昭58. 4.15	史跡	京丹後市	黒部銚子山古墳	-	弥栄町黒部
平13. 3.23	史跡	京丹後市	遠處遺跡製鉄工房跡	-	弥栄町木橋
平15. 3.14	史跡	京丹後市	高山12号墳	-	丹後町徳光
昭58. 4.15	史跡	京丹後市	湯舟坂2号墳	-	久美浜町須田
昭59. 4.14	名勝	宗雲寺	庭園	383㎡	久美浜町新町
平 5. 4. 9	天然記念物	-	アベサンショウウオ基準産地	-	大宮町善王寺
平16. 3.19	文化財環境保全地区	多久神社	多久神社文化財環境保全地区	-	峰山町丹波・矢田
昭60. 5.15	文化財環境保全地区	竹野神社	竹野神社文化財環境保全地区	-	丹後町宮
昭60. 5.15	文化財環境保全地区	神谷神社	神谷神社文化財環境保全地区	-	久美浜町新町
平 3. 4.19					
平16. 3.19	建造物	多久神社	本殿	1棟	峰山町丹波
平 5. 4. 9	建造物	日吉神社	本殿	1棟	網野町浅茂川
平12. 3. 7	建造物	興法寺	興法寺本堂	1棟	弥栄町小原
昭60. 5.15	建造物	竹野神社	本殿	1棟	丹後町宮
昭60. 5.15	建造物	竹野神社	末社斎宮神社本殿	1棟	丹後町宮
昭60. 5.15	建造物	竹野神社	中門	1棟	丹後町宮
昭60. 5.15	建造物	神谷神社	神門	1棟	久美浜町新町
昭60. 5.15	建造物	神谷神社	境内社八幡神社本殿	1棟	久美浜町新町
昭60. 5.15	建造物	神谷神社	鳥居	1基	久美浜町新町
平 5. 4. 9	古文書	本願寺	本願寺文書	14通	久美浜町十楽
昭62. 4.15	考古資料	京丹後市	カジャ古墳出土品	一括	峰山町杉谷
平 4. 4.14	無形民俗	竹野区	竹野のテンキテンキ	-	丹後町竹野
平 6. 2.18	無形民俗	遠下区	遠下のちいらい踊	-	丹後町遠下
平 7. 3.14	無形民俗	大山区	大山の刀踊	-	丹後町大山
昭58. 4.15	無形民俗	市野々の菖蒲田植保存会	市野々の菖蒲田植	-	久美浜町市野々
昭61. 4.15	無形民俗	甲坂三番叟保存会	甲坂の三番叟	-	久美浜町甲坂
昭61. 4.15	無形民俗	栃谷三番叟保存会	栃谷の三番叟	-	久美浜町板谷
平元. 4.14	無形民俗	河梨区	河梨の十二灯	-	久美浜町河梨
平12. 3.17	無形民俗	布袋野区	布袋野の三番叟	-	久美浜町布袋野
平20. 3.21	文化的景観	-	久美浜湾カキ養殖景観	470ha	久美浜町
平24. 3.12	文化的景観	-	京丹後市久美浜湾沿岸の商家建築群と街なみ景観	-	久美浜町

資料:市 教育委員会

# 付 録



## 京丹後市主要公共施設

(平成26年4月1日現在)

区 分	名 称	所 在 地	電 話
各庁舎・市民局	京丹後市役所	峰山町杉谷889番地	69-0001
	京丹後市役所・峰山市民局	峰山町杉谷889番地	69-0711
	京丹後市大宮庁舎・大宮市民局	大宮町口大野226番地	69-0712
	京丹後市網野庁舎・網野市民局(ら・ぽーと内)	網野町網野353番地の1(網野庁舎)	69-0713
		網野町網野385番地の1(ら・ぽーと)	
	京丹後市丹後庁舎・丹後市民局	丹後町間人1780番地	69-0714
	京丹後市弥栄庁舎・弥栄市民局	弥栄町溝谷3450番地	69-0715
京丹後市久美浜庁舎・久美浜市民局	久美浜町814番地	69-0716	
福祉事務所	福祉事務所・健康長寿福祉部	峰山町杉谷691番地	69-0300
教育委員会	教育委員会・大宮庁舎	大宮町口大野226番地	69-0610
	中央公民館(大宮庁舎内)	大宮町口大野226番地	69-0630
	峰山地域公民館	峰山町杉谷1030番地	69-0661
	大宮地域公民館(アグリセンター大宮内)	大宮町口大野228番地の1	69-0662
	網野地域公民館(網野体育センター内)	網野町網野418番地	69-0663
	丹後地域公民館	丹後町間人2624番地	69-0664
	弥栄地域公民館	弥栄町溝谷3443番地の2	69-0665
久美浜地域公民館	久美浜町852番地の1	69-0666	
病院・診療所	弥栄病院	弥栄町溝谷3452番地の1	65-2003
	久美浜病院	久美浜町161番地	82-1500
	大宮診療所	大宮町河辺2342番地	68-0555
	五十河診療所	大宮町延利414番地の1	64-2066
	間人診療所	丹後町間人1699番地	75-0210
	野間診療所	弥栄町野中2245番地の1	66-0006
	佐濃診療所	久美浜町佐野3番地	84-0101
消防本部・消防署	京丹後市消防本部・峰山消防署	峰山町丹波826番地の1	62-0119
	網野分署	網野町網野3030番地	72-0119
	久美浜分署	久美浜町甲山1523番地の18	82-0119
	竹野川分遣所	丹後町大山681番地の1	75-0119
保育所	五箇保育所	峰山町五箇2番地	62-0719
	峰山仮設保育所(吉原、長岡、新山、丹波保育所)	峰山町安162番地の4	62-5766
	ゆうかり子ども園	峰山町杉谷283番地	62-0343
	ゆうかり乳児保育所	峰山町室24番地	62-0045
	大宮北保育所	大宮町河辺4713番地の8	68-1471
	大宮南保育所	大宮町周枳167番地	68-3005
	網野みなみ保育所	網野町小浜133番地	72-4422
	浅茂川保育所	網野町浅茂川14番地	72-0710
	島津保育所	網野町島津1180番地	72-0596
	たちばな保育所	網野町木津1357番地の3	74-0004
	あみの夢保育園	網野町網野721番地	72-0619
	丹後保育所	丹後町間人300番地	75-8030
	宇川保育所	丹後町中野242番地	76-1249
	溝谷保育所(吉野、和田野保育所と合同保育)	弥栄町堤3435番地	65-2454
	黒部保育所	弥栄町黒部2880番地	65-2341
	鳥取保育所	弥栄町木橋25番地	65-2651
	久美浜保育所	久美浜町1322番地	82-0142
	こうりゅう保育所	久美浜町永留246番地の4	84-0221
	久美浜仮設保育所(湊、神野、田村保育所)	久美浜町浦明1050番地	83-2177
	幼稚園	峰山幼稚園	峰山町安9番地(吉原小学校内)
大宮幼稚園		大宮町周枳167番地	64-2510
網野幼稚園		網野町網野320番地	72-0749
丹後幼稚園		丹後町間人300番地	75-2228

## 京丹後市主要公共施設

(平成26年4月1日現在)

区 分	名 称	所 在 地	電 話
小学校	峰山小学校	峰山町不断1番地	62-0077
	吉原小学校	峰山町安9番地	62-0335
	五箇小学校	峰山町五箇1番地	62-0480
	新山小学校	峰山町荒山1300番地	62-0730
	丹波小学校	峰山町丹波560番地	62-0364
	長岡小学校	峰山町長岡60番地	62-0210
	大宮第一小学校	大宮町周枳1552番地	64-2133
	大宮南小学校	大宮町奥大野72番地	64-2234
	網野北小学校	網野町浅茂川1861番地	72-0967
	網野南小学校	網野町下岡180番地	72-0966
	島津小学校	網野町島津1251番地	72-0149
	橘小学校	網野町木津1357番地	74-0055
	間人小学校	丹後町間人2691番地	75-0049
	豊栄小学校	丹後町成願寺1727番地	75-0029
	宇川小学校	丹後町上野120番地	76-0831
	吉野小学校	弥栄町芋野408番地	65-2408
	弥栄小学校	弥栄町木橋558番地	65-2007
	久美浜小学校	久美浜町3369番地	82-0021
	高龍小学校	久美浜町新谷250番地	85-0220
	かぶとやま小学校	久美浜町神崎1603番地	83-0204
中学校	峰山中学校	峰山町荒山88番地	62-0359
	大宮中学校	大宮町口大野216番地	64-2201
	網野中学校	網野町網野2696番地	72-1030
	橘中学校	網野町木津1357番地	74-0056
	丹後中学校	丹後町間人320番地	75-0126
	弥栄中学校	弥栄町溝谷3300番地の1	65-2554
	久美浜中学校	久美浜町640番地	82-0079
高等学校	府立峰山高等学校	峰山町古殿1185番地	62-1012
	府立峰山高等学校弥栄分校	弥栄町黒部380番地	65-3850
	府立網野高等学校	網野町網野2820番地	72-0379
	府立網野高等学校間人分校	丹後町間人337番地	75-0142
	府立久美浜高等学校	久美浜町橋爪65番地	82-0069
給食センター	網野学校給食センター	網野町下岡180番地	72-1749

## 京丹後市主要公共施設

(平成26年4月1日現在)

区 分	名 称	所 在 地	電 話
グラウンド	峰山途中ヶ丘公園	峰山町長岡876番地	62-7470
	吉原グラウンド	峰山町安164番地	69-0661
	大宮自然運動公園	大宮町善王寺354番地	69-0662
	網野グラウンド	網野町浅茂川43番地	69-0663
	三津グラウンド	網野町三津27番地	69-0663
	豊栄山村広場	丹後町大山8番地	69-0664
	竹野グラウンド	丹後町竹野564番地	69-0664
	弥栄総合運動公園	弥栄町木橋1446番地	69-0665
	久美浜中央運動公園	久美浜町永留244番地の1	84-0835
体育館	峰山練成道場	峰山町室1198番地	69-0661
	大宮社会体育館	大宮町口大野208番地の1	64-5544
	網野体育センター	網野町網野418番地	69-0663
	三津体育館	網野町三津27番地	69-0663
	丹後社会体育館	丹後町大山88番地	69-0664
	竹野体育館	丹後町竹野564番地	69-0664
	弥栄総合運動公園(社会体育館)	弥栄町木橋1446番地	69-0665
	弥栄柔剣道場	弥栄町溝谷3328番地	69-0665
ゲートボール	いさなごコート	峰山町五箇44番地の1	62-5670
	ふれあいスポーツ広場(ゲートボール場)	大宮町三坂105番地の12	64-5558
	網野グラウンド(ゲートボール場)	網野町浅茂川43番地	69-0663
	豊栄山村広場(ゲートボール場)	丹後町大山8番地	69-0664
	弥栄総合運動公園(ゲートボール場)	弥栄町木橋1446番地	69-0665
久美浜中央運動公園(ゲートボール場)	久美浜町永留244番地の1	84-0835	
野球場	峰山総合公園(野球場)	峰山町荒山248番地	62-3656
テニスコート	峰山総合公園(テニスコート)	峰山町荒山248番地	62-3656
	紅葉ヶ丘運動場(テニスコート)	峰山町上32番地	69-0661
	大宮自然運動公園(テニスコート)	大宮町善王寺354番地	69-0662
	網野体育センター(テニスコート)	網野町網野418番地	69-0663
	久美浜中央運動公園(テニスコート)	久美浜町永留244番地の1	84-0835
プール	浅茂川温泉 静の里(温泉プール)	網野町浅茂川1427番地	72-4126
スキー場	スイス村スキー場	弥栄町野中328番地の1	66-0036
駅舎	丹後大宮駅	大宮町口大野380番地の1	64-2113
	峰山駅	峰山町杉谷992番地の2	62-0223
	網野駅	網野町下岡118番地	72-0114
	木津温泉駅	網野町木津71番地の1	74-0700
	丹後神野駅	久美浜町浦明220番地	83-1580
	久美浜駅	久美浜町772番地	82-0073
体験交流施設	天女の里交流施設	峰山町鱒留1642番地	62-7720
	峰山林業総合センター(ウッディいさなご)	峰山町五箇44番地の1	62-5670
	いさなご工房	峰山町五箇44番地の1	62-7302
	マスターズビレッジ(大宮ふれあい工房)	大宮町三坂105番地の3	64-5558
	網野山村体験交流センター(せせらぎ)	網野町切畑1394番地	72-5733
	農林漁業体験実習館、地域休養施設(はしうど荘)	丹後町間人632番地の1	75-2212
	丹後農村景観活用交流施設(鞍内キャンプ場)	丹後町小脇419番地の2	76-0549
	郷土文化保存伝習施設(伝習館)	丹後町間人633番地の1	72-2212
	農業公園丹後あじわいの郷	弥栄町鳥取123番地	65-4193
	丹後半島森林公園スイス村	弥栄町野中2562番地	66-0036
	てんきてんき村オートキャンプ場	丹後町竹野342番地	75-2212
	スイス村体験交流宿泊施設「風のがっこう京都」	弥栄町野中329番地の1	66-0770
	弥栄都市農村交流実践施設(もんやこ)	弥栄町野中2380番地	69-0410
	奥山自然たいけん公園	久美浜町二俣60番地の20	84-0270
	風蘭の館	久美浜町蒲井518番地の1	83-1033
	かぶと山虹の家	久美浜町向磯6番地	83-1457
	かぶと山公園キャンプ場	久美浜町向磯2625番地	83-1457

## 京丹後市主要公共施設

(平成26年4月1日現在)

区 分	名 称	所 在 地	電 話
温泉	浅茂川温泉 静の里	網野町浅茂川1449番地	72-4126
	丹後温泉はしうど荘	丹後町間人632番地の1	75-2212
	宇川温泉よし野の里	丹後町久僧1562番地	76-1000
	弥栄あしぎぬ温泉	弥栄町木橋548番地	65-2000
その他	大宮農産物加工直売施設(畔蔵)	大宮町谷内2349番地	68-1398
	琴引浜鳴き砂文化館	網野町掛津1250番地	72-5511
	碓高原ステーキハウス	丹後町碓1番地	76-1061
	道の駅てんきてんき丹後	丹後町竹野313番地の1	75-2525
	京丹後市エコエネルギーセンター	弥栄町船木301番地の1	65-0026
	弥栄果樹園管理棟併用休憩施設	弥栄町木橋2194番地	65-4192
	丹後農業実践型学舎研修生滞在施設	弥栄町和田野1025番地	69-0410
	久美浜総合交流販売施設(くみはまSANKAIKAN)	久美浜町浦明1709番地	83-2000
	豪商「稲葉本家」	久美浜町3102番地	82-2356
	京丹後市蒲井シーサイドクラインガルテン	久美浜町蒲井186番地	69-0410
	京たんご ぼたん・もみじ比治の里	久美浜町佐野91番地	84-0168
図書館	峰山図書館	峰山町杉谷1030番地	62-5101
	あみの図書館	網野町網野385番地の1	72-4946
	大宮図書室	大宮町口大野228番地の1	69-0672
	弥栄図書室	弥栄町溝谷3443番地の2	65-2101
	丹後図書室	丹後町間人2624番地	69-0664
	久美浜図書室	久美浜町852番地の1	82-1771
郷土資料館	網野郷土資料館	網野町木津823番地	74-0044
	丹後古代の里資料館	丹後町宮108番地	75-2431
公園	小町公園	大宮町五十河302番地	64-5533
	八丁浜シーサイドパーク	網野町浅茂川377番地の80	72-2373
	離湖公園	網野町小浜908番地	72-3192
ホール	京都府丹後文化会館	峰山町杉谷1030番地	62-5200
	峰山織物センター	峰山町杉谷868番地	62-4117
	アミティ丹後	網野町網野367番地	72-5261
	大宮織物ホール	大宮町周枳1番地	69-0712
	総合営農指導拠点施設アグリセンター大宮	大宮町口大野228番地の1	69-0662
廃棄物(可燃)	峰山クリーンセンター	峰山町内記908番地	62-4626
廃棄物(不燃)	峰山最終処分場	峰山町内記800番地	62-3336
	大宮最終処分場	大宮町三坂5番地の1	64-4866
	網野最終処分場	網野町三津378番地の1	72-4755
	久美浜最終処分場	久美浜町98番地の1	82-0846
し尿処理	竹野川衛生センター	弥栄町和田野38番地の1	65-2836
	網野衛生センター	網野町高橋524番地	72-1016
	久美浜衛生センター	久美浜町湊宮468番地の252	83-0142
火葬場	竹野川斎場	弥栄町吉沢1238番地	65-2742
	網野火葬場	網野町網野1554番地の乙	72-0664
	久美浜火葬場	久美浜町2864番地	82-1491
終末処理	峰山・大宮浄化センター	峰山町丹波75番地	62-4101
	網野浄化センター	網野町浅茂川43番地の1	72-5320
	橋浄化センター	網野町浜詰32番地の3	74-0975
	丹後浄化センター	丹後町間人501番地	75-8022
	久美浜浄化センター	久美浜町湊宮468番地の341	83-1981
集落排水処理	三重地区農業集落排水処理施設	大宮町三重1445番地の1	68-0431
	森本地区農業集落排水処理施設	大宮町森本23番地の1	68-0117
	成願寺地区農業集落排水処理施設	丹後町成願寺1499番地の1	75-2670
	砂方地区漁業集落排水処理施設	丹後町間人4752番地	75-2703
	和田野地区農業集落排水処理施設	弥栄町和田野1749番地	65-3918
	黒部地区農業集落排水処理施設	弥栄町黒部1063番地の3	65-2562
	溝谷・吉野地区農業集落排水処理施設	弥栄町溝谷3425番地の2	65-3997
	川上南部地区農業集落排水処理施設	久美浜町布袋野1067番地	85-0640
佐濃南地区農業集落排水処理施設	久美浜町野中555番地	84-0677	

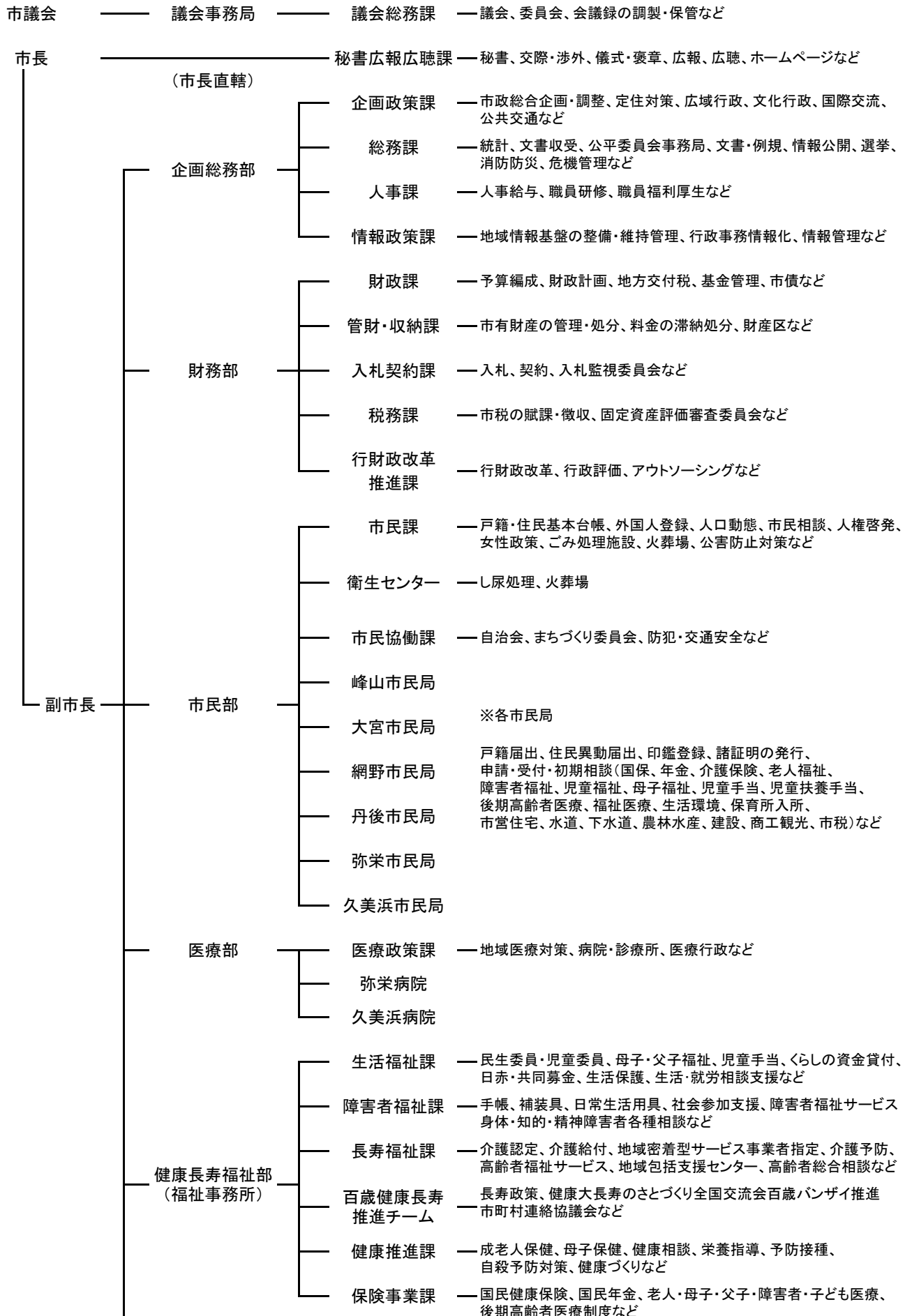
## 京丹後市主要公共施設

(平成26年4月1日現在)

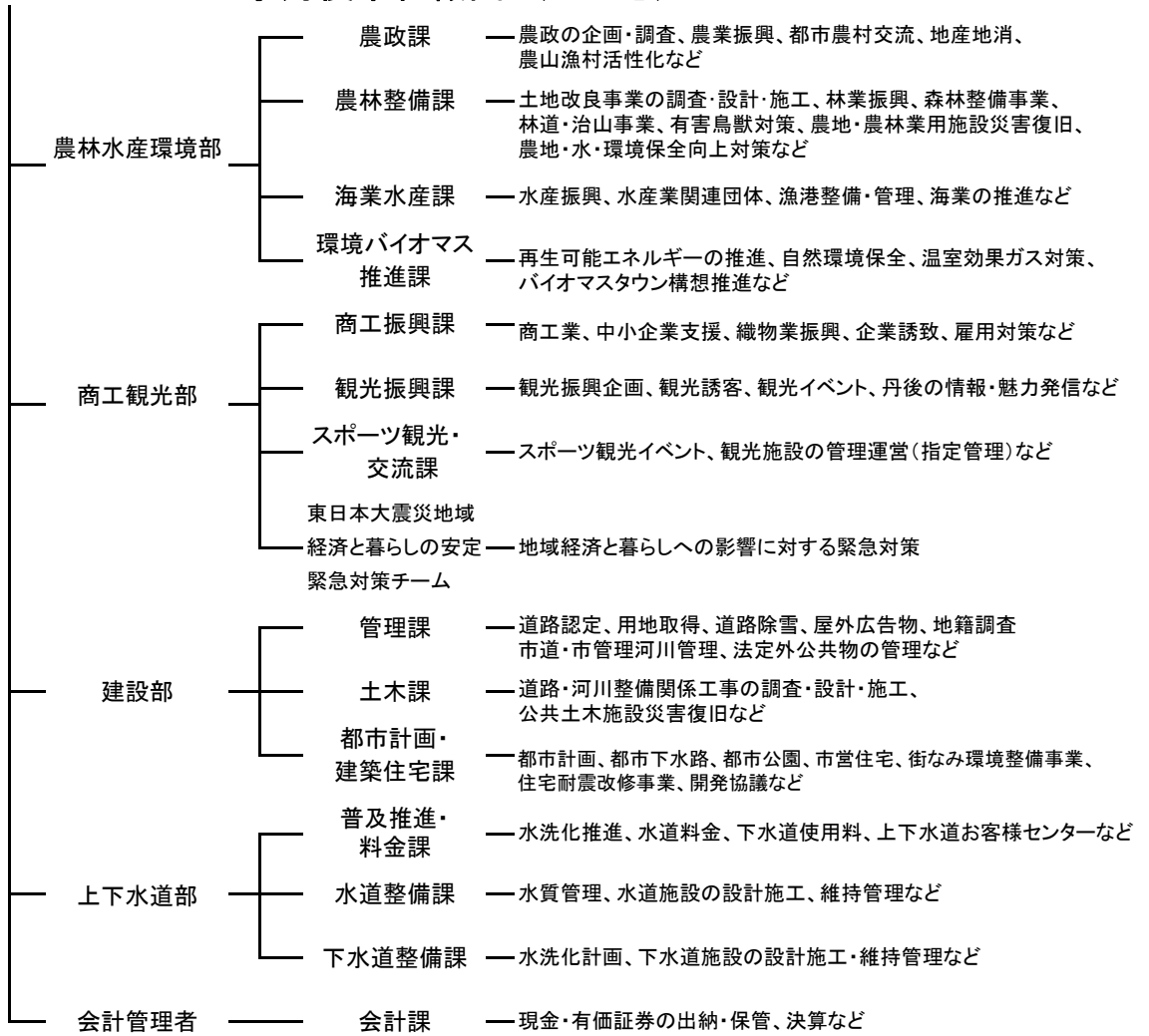
区 分	名 称	所 在 地	電 話
国の機関	京都地方方法務局京丹後支局	峰山町吉原71番地	62-0365
	丹後労働基準監督署	峰山町杉谷147番地の1	62-1214
	京都地方検察庁宮津支部峰山区検察庁	峰山町杉谷288番地の7	62-0346
	峰山税務署	峰山町杉谷147番地の12	62-0460
	峰山簡易裁判所	峰山町杉谷288番地の2	62-0201
	航空自衛隊第35警戒隊	丹後町袖志無番地	76-0631
	峰山公共職業安定所	峰山町杉谷147番地の13	62-8609
府の機関	京都府丹後広域振興局	峰山町丹波855番地	62-4301
	京都府丹後土木事務所管理室(峰山駐在)	峰山町丹波855番地	62-4330
	京都府丹後保健所	峰山町丹波855番地	62-0361
	京都府丹後農業改良普及センター	峰山町丹波855番地	62-4308
	京都府織物・機械金属振興センター(丹後・知恵のものづくりパーク)	峰山町荒山225番地	62-7400
	京都府丹後土地改良事務所	峰山町丹波855番地	62-4307
	京都府畜産センター碓高原牧場	丹後町碓1番地	76-1121
京都府丹後農業研究所	弥栄町黒部488番地	65-2401	
警察	京都府京丹後警察署	峰山町長岡469番地の1	62-0110
	京都府京丹後警察署峰山交番	峰山町杉谷889番地の1・2合地	62-1117
	京都府京丹後警察署五箇駐在所	峰山町五箇46番地	62-4892
	京都府京丹後警察署丹波駐在所	峰山町丹波566番地	62-4579
	京都府京丹後警察署大宮駐在所	大宮町口大野1184番地の4	64-2215
	京都府京丹後警察署常吉駐在所	大宮町下常吉71番地の3	64-2529
	京都府京丹後警察署三重駐在所	大宮町三重1436番地の2	64-4489
	京都府京丹後警察署河辺駐在所	大宮町河辺2344番地の2	64-2485
	京都府京丹後警察署網野交番	網野町網野236番地	72-0110
	京都府京丹後警察署郷駐在所	網野町郷344番地	72-1488
	京都府京丹後警察署橘駐在所	網野町木津262番地の2	74-0110
	京都府京丹後警察署島津駐在所	網野町島津1238番地の12	72-0979
	京都府京丹後警察署丹後駐在所	丹後町間人2380番地	75-0110
	京都府京丹後警察署宇川駐在所	丹後町久僧417番地	76-0110
	京都府京丹後警察署豊栄駐在所	丹後町成願寺953番地	75-1378
	京都府京丹後警察署弥栄駐在所	弥栄町和田野971番地の8	65-2610
	京都府京丹後警察署黒部駐在所	弥栄町黒部3035番地の1	65-3774
	京都府京丹後警察署久美浜交番	久美浜町3424番地の1	82-0110
	京都府京丹後警察署海部駐在所	久美浜町橋爪671番地の1	82-0354
	京都府京丹後警察署川上駐在所	久美浜町金谷933番地	85-0110
	京都府京丹後警察署神野駐在所	久美浜町浦明1277番地	83-0233
京都府京丹後警察署佐濃駐在所	久美浜町佐野1番地	84-0110	
京都府京丹後警察署湊駐在所	久美浜町湊宮1657番地	83-0043	

# 京丹後市組織図

(平成26年4月1日現在)



# 京丹後市組織図（つづき）



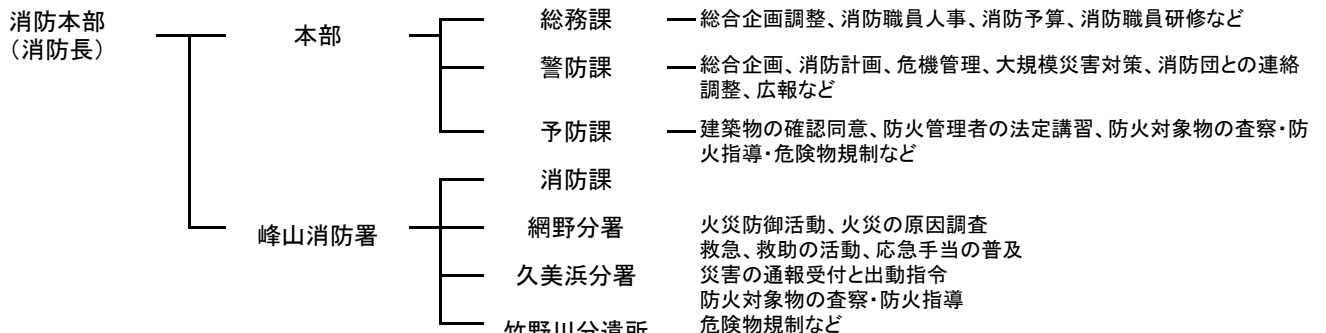
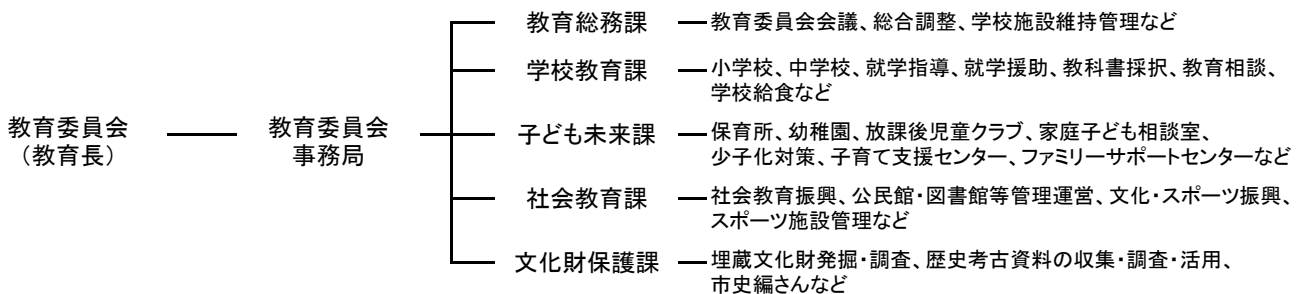
監査委員 — 監査委員事務局

農業委員会 — 農業委員会事務局

公平委員会 — 公平委員会事務局（企画総務部総務課）

選挙管理委員会 — 選挙管理委員会事務局（企画総務部総務課）

固定資産評価審査委員会 — 固定資産評価審査委員会事務局（財務部税務課）



---

平成27年3月発行

京丹後市統計書 平成26年版

編集発行

京丹後市企画総務部総務課

〒627-8567 京丹後市峰山町杉谷889番地

TEL 0772-69-0140

---