

圏域南部 大川・城島方面

測量法に基づく国土院院長承認(複製) R 4JHf 437 本製品を複製する場合には、国土院院長の承認を得なければならない。

記号	施設名等
●	市役所・町役場等
+	病院(二次・三次救急医療機関)
文	高校・大学等
○	文化・観光施設

記号	施設名等
○	スポーツ施設
○	イベント会場

西鉄バス [久留米駅経由]

西鉄バス [柳川駅経由]

西鉄バス [八丁牟田駅経由]

城島地域よりみちバス [久留米市]

JR線

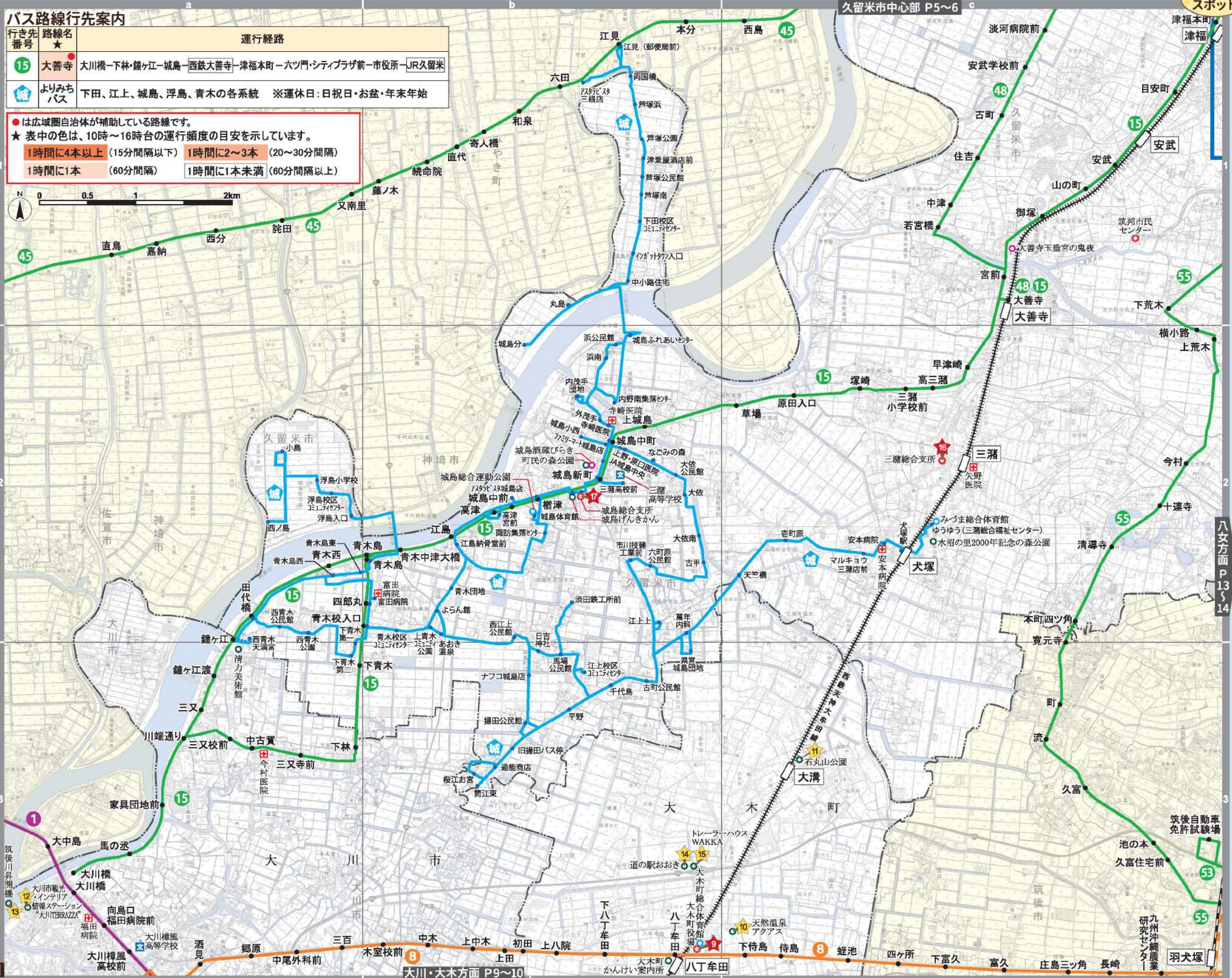
九州新幹線

西鉄電車

バス路線行先案内

行き先番号	路線名	運行経路
15	大善寺	大川橋-下林-鐘ヶ江-城島-西鉄大善寺-津福本町-六ツ門・シティプラザ前-市役所-JR久留米
城	よりみちバス	下田、江上、城島、浮島、青木の各系統 ※運休日:日祝日・お盆・年末年始

●は広域圏自治体が補助している路線です。
 ★表中の色は、10時～16時台の運行頻度の目安を示しています。
 1時間に4本以上 (15分間隔以下) 1時間に2～3本 (20～30分間隔)
 1時間に1本 (60分間隔) 1時間に1本未満 (60分間隔以上)



12 大川TERRAZZA

大川市観光・インテリテラ情報ステーション。市内の観光スポットやイベント情報、あなたに最適な家具店の情報などをご案内します。

①大川観光協会 TEL・FAX:0944-87-0923 FAX:0944-87-0961
 ②月曜日(祝日の場合は翌日)・年末年始休み
 ③西鉄バス「大川橋」バス停下車徒歩10分 a-3

13 筑後川昇開橋

筑後川の河口にかかる旧国鉄の可動橋。全長は約507m。可動橋部は約23mまで上昇。現在は遊歩道として歩いて渡ることができます。

①筑後川昇開橋観光財団 TEL・FAX:0944-87-9919
 ②月曜日(祝日の場合は翌日)・1月1日の早朝を除く年末年始休み
 ③西鉄バス「大川橋」バス停下車徒歩10分 a-3

14 道の駅おきデリ&ピュッフェくるん(きのこ・いちご狩り体験)

大木町の特産品直売所と健康応援レストランです。また、瓶から生えるきのこもぎ取り体験やいちご狩り体験も楽しめます。

①TEL・FAX:0944-75-2150
 ②偶数月の第1水曜日(祝日の場合は翌日)・年末年始
 ③西鉄「八丁牟田駅」下車徒歩19分 b-3

15 トレーラーハウスWAKKA

大木町地域創業・交流支援センターWAKKA施設内に設置している簡易宿泊施設です。芝生広場やウッドデッキを利用して、BBQやキャンプをお楽しみいただけます。

①TEL:0944-78-2472
 ②定休日:月曜日(祝日の場合は火曜日)
 ③西鉄「八丁牟田駅」下車徒歩19分 b-3

16 三潁総合支所(久留米市)

①TEL:0942-64-2311(代表) FAX:0942-65-0957
 ②
 ③西鉄「三潁駅」下車徒歩5分 c-2

城島総合支所(久留米市)

①TEL:0942-62-2111(代表) FAX:0942-62-3732
 ②
 ③西鉄バス「城島新町」バス停下車徒歩3分 b-2

凡 ①問合せ
 ②定休又は開催日
 例 ③アクセス