

忘れずに納税しましょう

編集・発行 柏市役所秘書課広報係 柏市柏206番地 (電話 67-1111 代表)  
昭和42年10月15日発行 第145号 毎月、1日、15日発行

## 参議院議員補欠選挙

(千葉県選出議員)

### 投票日は十一月五日

ご承知のとおり、参議院議員小沢久太郎氏の逝去により、その補欠選挙が、十一月五日(日)に行なわれます。今度選出される議員の任期は、昭和四十六年七月までで、この選挙はこれから四年の間、参議院議員として国政に参与する人を選ぶ、大切な選挙です。私たちの大切な一票を、明日のよりよい政治のために、棄権せずに、みんな投票しましょう。柏市では、今年に入って一月の総選挙を始めて、四月の知事、県議選八月の市議選と、相ついでに行なわれましたが、いずれも投票率が低く、県下でも下位から数えられた方が多いと思われる程です。選挙権は、私たちの意思を直接政治に反映させる大切な権利です。棄権をなくして、みんな投票しましょう。

#### 投票は二十投票所で

午前七時から午後六時まで  
投票所は、八月に行なわれた市議会議員の選挙と同様の投票所を原則として投票することになります。各家庭に郵送される入場券をよくご覧になって、指定された投票所で投票してください。  
もし、この入場券にまちがいや不審の点があったら、直接選挙管理委員会(市役所内 六七二二三九(直通)、六七二二二内線三四一)へご連絡ください。  
投票時間は、午前七時から午後六時までです。時間におくれないように早目に投票しましょう。



明日の政治にあなたの一票を生かそう

#### 投票できる人は

今度の選挙に投票できる人は、すでに選挙人名簿に登録されている人、その後資格を得た人(昭和四十二年九月一日以前に出生し昭和四十二年六月一日までに柏市に転入あるいは居住している人で引続き市内に住んでいる人)で、選挙人名簿登録の申しをした人は、新たに投票できる予定です。

#### 不在者投票

選挙の当日やむをえない用務のため、投票所で投票できない場合は、不在者投票ができます。この期間は、十月十三日から十一月四日までです。

#### 私の日記

市長 山澤謙太郎

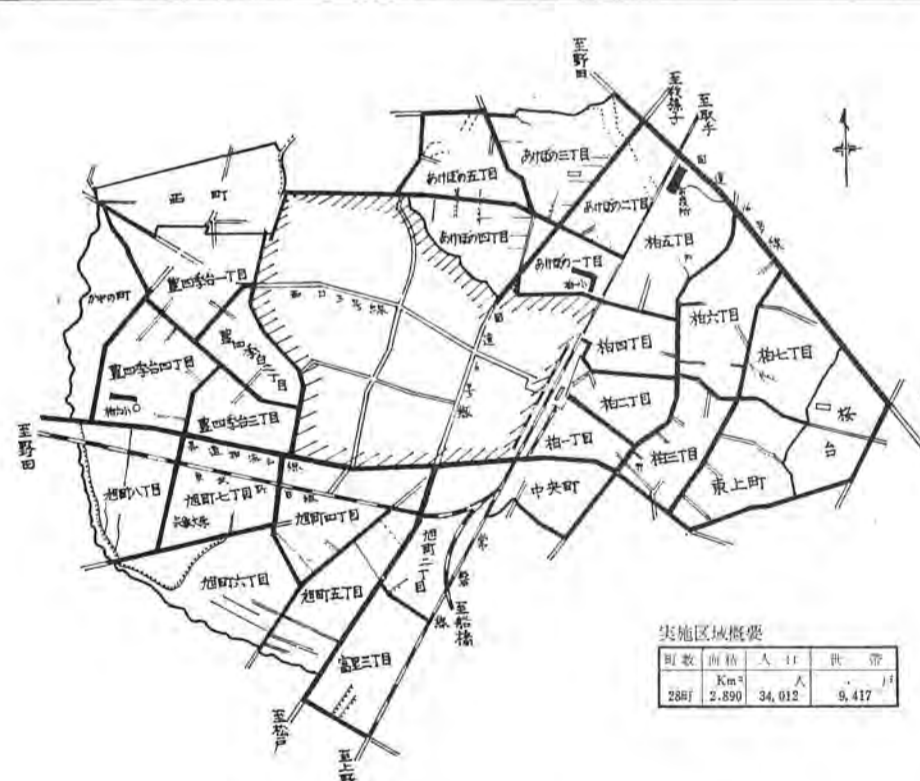
九月二十日 最近発表された四十二年厚生白書によると、医学の進歩は戦後二十一年間に平均寿命を約二十年延長させた。が逆に幼児死亡率は先進諸国の二倍近くあり、死因のトップは水痘、車など不慮の事故だといえるが、自ら市行政のあり方を示唆するものがある。又地域問題とし

て生活環境をみると、水不足、口臭、ごみ処理、公害、社会福祉児童福祉等の不利な環境の排除が必要であるとして、医療保険制度の拡充と、全体的な福祉行政のおくれを指摘しているが、本市もまさにこの縮図であり、私としては、主婦と子供の市政を標榜し、住民福祉を折っていることから、今後わされたが予定とありの審議を終了した。特に機構改革については

口腹に對する自治体の在り方が認識され、今後充分な考慮を必要とするが、身障者、或いはその他福祉法による要保護者には今後とも積極的な保護政策をとり上げ血の通った行政お約束したい。

九月二十九日 定例議会は初議会に引き続き審議が交しと察せられますが、まろしくおねがいします。

口腹に對する自治体の在り方が認識され、今後充分な考慮を必要とするが、身障者、或いはその他福祉法による要保護者には今後とも積極的な保護政策をとり上げ血の通った行政お約束したい。  
九月二十九日 定例議会は初議会に引き続き審議が交しと察せられますが、まろしくおねがいします。



### 第二次新住居表示 中心市街地を実施

住居表示をわかりやすくするため、街区方式による新住居表示が、昨年からはじめられ、すでに二十一の新し町名ができました。  
この住居表示整備事業の第二次分として、柏の中心市街地地区域についての住居表示審議会の答申をもとに、市議会が新しく二十八の町区画が設定され、昭和四十三年一月一日から実施されることになりました。  
現在、住所は「字、地番」で表わされていますが、字、字名の町会との混同、また同一地番による混乱を日常生活に不便なので、わかり易くするため、新しい住居の表わし方は、次の例のように、「新町名、街区番号、住居番号」をもって表わします。  
柏市柏一丁目二番三号(例)  
なお、今度実施される区域の方には、別に詳細をお知らせします。

#### 新町名と区域

( ) は旧大字名  
柏一丁目(柏 豊四季の一部)  
小柳町、上二丁目、元町、栄町、三丁目  
柏二丁目(柏の一部) 元町、小柳町、上二丁目、上三丁目  
柏三丁目(柏の一部) 上二、上三丁目、栄町、東町二丁目  
柏四丁目(柏の一部) 幸町、仲町、上三丁目  
柏五丁目(柏 藤籠田の一部) 仲町、下町  
柏六丁目(柏の一部) 下町、葉山、仲町、上三丁目  
柏七丁目(柏の一部) 葉山、上三丁目、柏葉町、桜台  
桜台(柏の一部) 東台、桜台、上三丁目  
中央町(豊四季の一部) 三区二丁目、通二丁目、栄町  
あけほの二丁目(柏、藤籠田の一部) 明成町、仲町  
あけほの三丁目(藤籠田の一部) 明成町、藤籠田  
あけほの四丁目(藤籠田の一部) 明成町、藤籠田  
あけほの五丁目(藤籠田の一部) 明成町、藤籠田  
旭町二丁目(豊四季の一部) 旭町、富里町、三区二丁目  
旭町三丁目(豊四季の一部) 旭町、富里町、三区二丁目  
旭町四丁目(豊四季の一部) 旭町、富里町、三区二丁目  
旭町五丁目(豊四季の一部) 旭町、富里町、三区二丁目  
旭町六丁目(豊四季の一部) 旭町、富里町、三区二丁目  
旭町七丁目(豊四季の一部) 旭町、富里町、三区二丁目  
旭町八丁目(豊四季、藤籠田の一部) 藤籠田、三区二丁目

日までに、手続きなどについては、選挙管理委員会まで照会ください。  
立会演説会  
十月二十九日に  
立会演説会が、十月二十九日午後七時から、市民会館で行なわれる予定です。  
候補者の意見を聞く、最もよい機会です。誘い合わせて多数おいでください。  
開票は即日  
開票は即日(十一月五日)午後七時三十分から、市役所二階大会議室で行なわれます。この結果は約一時間ごとに開票速報として発表する予定です。  
開票の監視を希望される方は、会場(市役所玄関口で交付)をお持ちください。

### 第二次新住居表示 中心市街地を実施

住居表示をわかりやすくするため、街区方式による新住居表示が、昨年からはじめられ、すでに二十一の新し町名ができました。  
この住居表示整備事業の第二次分として、柏の中心市街地地区域についての住居表示審議会の答申をもとに、市議会が新しく二十八の町区画が設定され、昭和四十三年一月一日から実施されることになりました。  
現在、住所は「字、地番」で表わされていますが、字、字名の町会との混同、また同一地番による混乱を日常生活に不便なので、わかり易くするため、新しい住居の表わし方は、次の例のように、「新町名、街区番号、住居番号」をもって表わします。  
柏市柏一丁目二番三号(例)  
なお、今度実施される区域の方には、別に詳細をお知らせします。

### たばこは市内で購入しましょう

あなたが市内でたばこを買うと、20本入り1箱で約10円、年間では7,600万円のたばこ消費税が市に入ります。たばこはぜひ市内で購入しましょう。

### 資料収集にご協力ください

市では、九月定例市議会にて、決定された「市史編さん委員会設置条例」に基づき、市史編さん委員会の設置が決定され、市史編さん委員会の活動が開始されました。市史の編さんは、まず、資料の収集が第一です。市史編さん委員会の活動が開始されました。市史の編さんは、まず、資料の収集が第一です。市史編さん委員会の活動が開始されました。市史の編さんは、まず、資料の収集が第一です。

# 監査委員に日暮正平氏 九月定例市議会で選任

九月定例市議会に提案された議案のうち二十八日に追加提案された議決された議案は次のとおりです。

「千葉市計画部地方審議会委員」  
寺島周三、武井弘夫、山口五八三、上坊喜一郎、鈴木一男、太田育孝

「千葉県新市職輪組合」議員  
伊藤啓

「柏市他三市移移防組台委員」  
高橋一成

「東葛中部地区総合開発事務組合委員」高橋一成

「柏市総合計画審議会委員」高橋一成、山川雅吉、根本三郎、伊藤啓、山口五八三、芳野よし、早川農夫、山崎新一、鈴木三郎、鈴木雅哉

「柏市地域開発審議会委員」高橋一成、山川雅吉、磯田正一、金子芳男、伊藤啓、平久正栄、永井茂、早川農夫、菊池三郎、鈴木三郎

「柏市住居表示審議会委員」根本三郎、金子芳男、片岡義一、古閑篤一、久保三三、山川雅吉、鈴木雅哉、田中喜一

「柏市有線放送運営委員会委員」高橋一成、後藤肇、石橋剛、伊藤啓、長谷川進、上坊喜一郎、田中喜一、神宮初雄

「柏市通学区域審議会委員」磯田正一、武井弘夫、中島保、芳野よし、久保三三、早川農夫、鈴木雅哉、菊池三郎

「東葛中部地区総合開発協議会委員」高橋一成

「柏市都市計画委員会委員」鈴木三郎、鈴木雅哉、田中喜一、神宮初雄、鈴木一男、菊池三郎、太田育孝、田中朝吉、網正雄、根本三郎、石橋剛、日暮正平

「柏市地籍調査推進委員会委員」伊藤啓、平久正栄、長谷川進、田中喜一

「柏市教育資金支給選考委員会委員」寺島周三、中島保、山崎新一、神宮初雄

「柏市通学区域審議会委員」磯田正一、武井弘夫、中島保、芳野よし、久保三三、早川農夫、鈴木雅哉、菊池三郎

「東葛中部地区総合開発協議会委員」高橋一成

# 公共下水道工事 本年度千八百米を施行

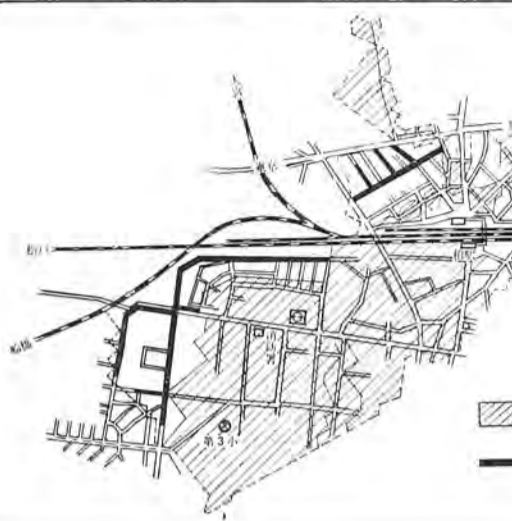
清潔で明るい生活をモットーに都市計画事業公共下水道工事が、着々進められております。

この工事は、昭和三十五年度から四十三年度までを第一期とし、九九年の継続事業を進められていますが、経費の総額は約四億二千五百万円、市街中心地約百八ヘクタールを対象にしております。

今年度は、第一期工事の八年目になり、西排水区幹線工事延長約千八百米が十月十日から施工されています。

工事箇所は別図のとおり、泉町緑ヶ丘、富里一丁目、旭町の一部となります。

所によつては、道路の掘り返し騒音などご迷惑をかけると思いますが、市民の皆さんのご協力をお願いします。



三小付近の幹線布設工事

# 市役所機構 六部二十四課三所に

前号議案関係記事でお知らせしたとおり、十月一日から、市役所の機構が変わり、従来の五部二十四課四所から、六部二十四課三所となりました。

今回の機構改革では、市政の執行力強化と責任態勢の確立を主眼とし、新たに財政部が設けられ、民生経済部、企画開発部が、民生部、経済開発部にあつたためられました。また、強化する交通事情が

この他、都市改造事務所が都市再開発課に、監理課が用地監理課に、従来福祉事務所の中にあつた保育園を独立した課に改めるなど住民福祉のより一層の向上を期することになりました。

この機構と、これらともなう人事は別図のとおりです。

# ママさんバレー大会

## 10月22日 柏中で



お母さんたちの健康と若さを取り戻して、市内で十三のママさんバレーチームが結成され、学校や町会の広場で、若々しい声をはずませて練習を重ねられています。今度、この市内にあるチームが全部集まって、日頃の練習の成果

を競つ、ママさんバレー大会が開催されます。

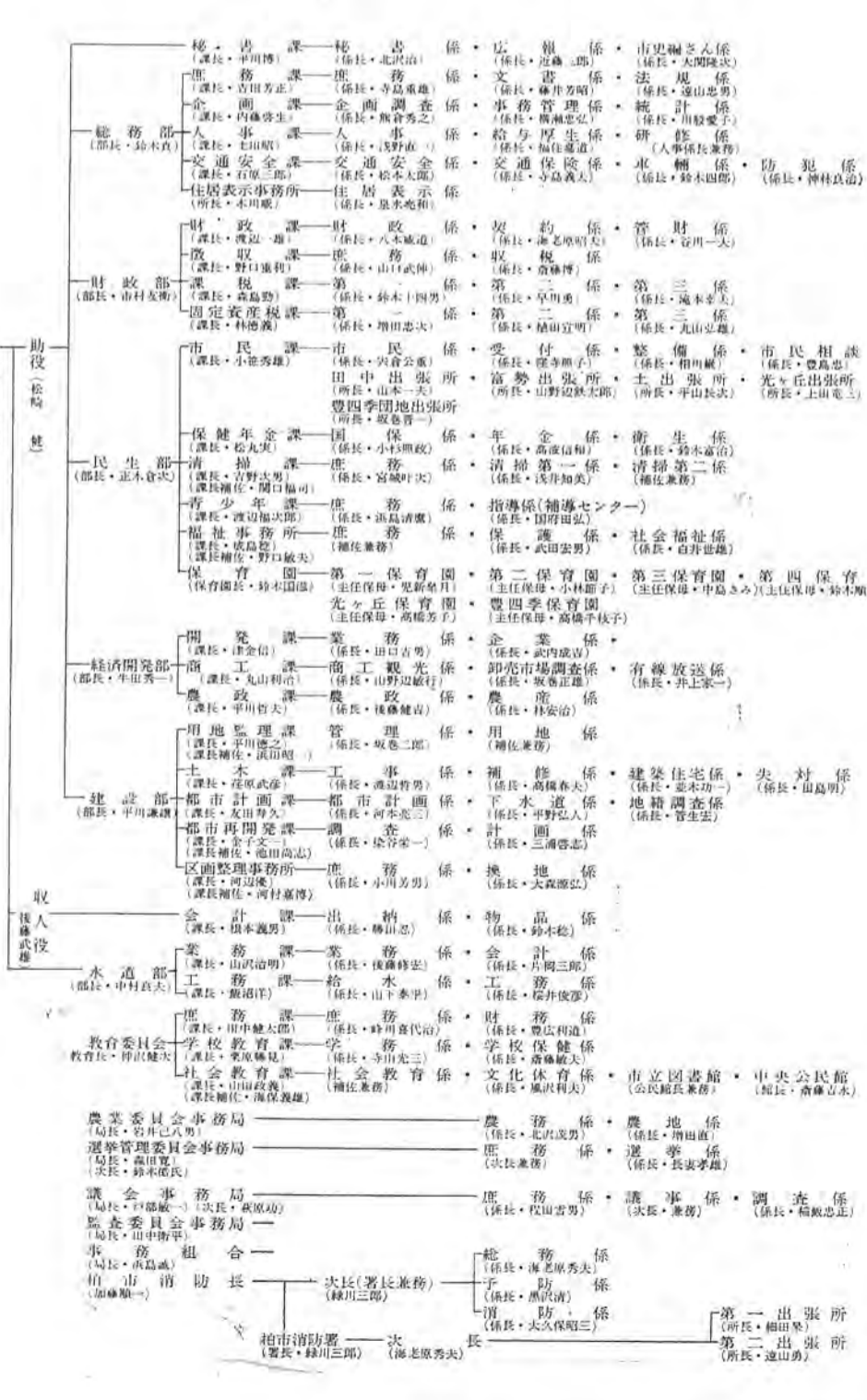
ご近所のチームが頑張るよう、みなさん応援してください。

○十月二十一日(日)、雨天の場合十月二十五日または十一月

○柏中学校バレーコート

○午前十時試合開始

# 機構と人事



## 全国物価統計調査 10月31日から11月6日まで実施

総理府統計局では、昭和42年全国物価統計調査を実施します。

この調査は主要商品370について、百貨店や小売店対象に行ないますが、柏市では約400店舗について行ないます。調査内容は統計以外の目的には絶対に使いませんので、調査員が伺いましたらご協力ください。

## 青色申告をどうぞ

### 税金がやすくなります

申告納税制度で課税される所得税には、青色申告をするのが最もよい方法です。青色申告をすれば税金も安く、税務署で帳簿の記載方法の指導も受けます。

毎日の取引を正確に帳簿に記録し、それによって所得を計算する青色申告制度をぜひご利用ください。

① 青色申告のできる人  
営業所得者のほか、農業、サービスマン、自由業、不動産賃貸による所得者もできます。

② 特典  
○ 経営者本人以外の家族(妻を含む)で仕事に従事する人に支払った給料を必要経費にすることが出来ます。

③ 年末の売却金、未収入金の一定割合を必要経費に出来ます。

④ 年末の売却金、未収入金の一定割合を必要経費に出来ます。

⑤ 必要な帳簿  
特に特別な帳簿の必要はありません。

⑥ 帳簿のつけ方の指導  
青色申告の帳簿のつけ方は、税務署で指導を受け、毎週土曜日午前中を相談日としています。また、新しく青色申告をしたい人は、月一回案内して、自分で記帳ができるまで個別面談指導をしております。このほか、青色申告会が無料で相談に応じています。

⑦ 所得税  
また、税理士会が一般より安い料金で、商工会では月千円から千五百円以内で記帳代行をします。この場合税務署で青色申告指導係へ申し込んでください。

⑧ 青色申告の申し込み  
青色申告の希望者は、青色申告承認申請書を税務署にお出しください。用紙は税務署にあります。

⑨ 必要経費  
特に特別な帳簿の必要はありません。

⑩ 住民税  
○ 所得税 三万円(三万八千円)  
○ 事業税 一万九千円(二万八千円)

○ 住民税 一万九千円(三万円)

このように税金がやすくなるだけでなく、記帳することによって経営の内容や資金の状況も常によくわかり、経営改善や銀行からの融資も便利になります。

あなたも、ぜひ青色申告をおすすめします。

# 郷土文化の祭典

## 第十四回 柏市文化祭

### 二十二日から一斉に開幕

十一月三日の文化の日を中心として十四回柏市文化祭が開催されます。この文化祭は、日頃培われてきた郷土の文化を広く一般に公開し、出演者をはじめ、すべての市民が参加して、全市をあげての文化の祭典となるものです。

この機会に、身近な私たちの郷土の文化を直接みつき、あすの文化都市へのいふべきを、全市をあげて

#### 展覧会

##### 十月二十二日から開催

展覧会は、中央公民館、くろみ幼稚園で行なわれる総合展覧会と市内の銀行ホールなどを使って行なう各種展覧会が開かれます。

▼バラ展（柏バラ会）十月二十五、二十六日 三井銀行  
▼美術展（柏市美術協会）十月二十七日、三十一日 三井銀行  
▼菊花展（柏市菊花会）十月三十日、十一月五日 天王塚境内  
▼人形展（双葉人形研究会）十一月七日、十二日 三井銀行  
▼書道展（柏市書道連盟）十一月十七日、二十日 三井銀行  
▼学芸展（市内小中学校）十一月一日、六日 三井・三菱銀行

#### 各種展覧会

（ ）内は主管団体

期別	種目	参加団体	期日	会場
第1期	景道展 華道展 幼稚園展	柏市会 みどり会 柏市私立幼稚園協会	10月29日～10月31日 午前10時から 午後4時まで	中央公民館
第2期	写真展 証書展 手芸展 書道景道展	柏フォトサークル 柏写友会 四季写真クラブ 象太写真部 柏盆裁懇話会 柏文化服装学院 柏婦人の会 安西福物教室 柏婦人教室の会 柏婦人の会他	11月3日～11月5日 午前10時から 午後4時まで	くろみ幼稚園
第3期	華道展 書道展 ユネスコ展 手芸展	いけ花協会の湯協会 柏市書道協会 柏ユネスコ協会 柏刺研究会 今田手芸教室	11月5日～11月7日 午前10時から 午後4時まで	中央公民館
全期	郷土資料展	中央公民館	10月22日～11月12日	中央公民館



今年の文化祭から

菊花展（下は芸能祭）

うたいあげましょう。

また、文化祭行事の一環として市内四会場で、市民運動会が行なわれます。これは、レクリエーション種目を主として、誰でも参加できる、楽しい運動会です。家族ぐるみ、地域ぐるみ参加して、楽しい秋の一日を過ごしましょう。

#### 芸能祭

洋楽、邦楽、学校演奏の三部で開幕

文化祭行事の中では、最も華やかな部門といえますが、今年も、会場を二会場にわけ、市民会館と三小体育館で行なわれます。洋楽では、演劇、音楽、バレエなど盛りだくさんのプログラムとして編み込まれています。邦楽では、謡曲、日本舞踊、箏曲、尺八、吟詠など盛りだくさんのプログラムが用意されています。また、十一月四日に、小・中学校児童生徒による合唱、ピアノ演奏などが行なわれますが、この機会に、日頃の練習の成果をぜひ皆さん方に知っていただき、現在の学校音楽の理解の一助にもご来聴ください。

**洋楽・演劇の部** 11月3日 市民会館

開場 午前10時00分 開演 午後10時30分

種目	出演団体
1 フォークソング	豊四季団地フォークソング研究会
2 演劇	田中青年団
3 混声合唱	柏市民合唱団
4 合唱、ピアノ独奏	浅野書店音楽部
5 創作バレエ	こまどり創作舞踊研究所
6 女声三部合唱	豊四季団地ママコーラス
7 人形劇	劇団「こだぬき」
8 ピアノ、バイオリン、エレクトーン演奏	中村屋音楽教室
9 創作バレエ	赤土創作舞踊研究所
10 フォークソング	豊四季団地フォークソング研究会

#### 邦楽の部

11月5日(日) 市民会館

開場 午前9時30分 開演 午前10時00分

種目	出演団体	13	14	15	16	17	18	19	20	21	22	23	24	25
1 謡曲	会、松	楓	会	会	会	会	会	会	会	会	会	会	会	会
2 舞子	西、田、理	会	会	会	会	会	会	会	会	会	会	会	会	会
3 八本舞	山、琳	会	会	会	会	会	会	会	会	会	会	会	会	会
4 八本舞	山、流	会	会	会	会	会	会	会	会	会	会	会	会	会
5 八本舞	山、世	会	会	会	会	会	会	会	会	会	会	会	会	会
6 八本舞	山、吟	会	会	会	会	会	会	会	会	会	会	会	会	会
7 八本舞	山、吟	会	会	会	会	会	会	会	会	会	会	会	会	会
8 八本舞	山、吟	会	会	会	会	会	会	会	会	会	会	会	会	会
9 八本舞	山、吟	会	会	会	会	会	会	会	会	会	会	会	会	会
10 八本舞	山、吟	会	会	会	会	会	会	会	会	会	会	会	会	会
11 八本舞	山、吟	会	会	会	会	会	会	会	会	会	会	会	会	会
12 八本舞	山、吟	会	会	会	会	会	会	会	会	会	会	会	会	会

**学校演奏の部**

芸能祭一部の学校演奏は、十一月四日(土)午後一時から、三小体育館で行なわれます。出演団体は、市内各小・中学校高等学校などで、合唱、器楽演奏など多彩なプログラムが予定されています。

**豊四季団地会場**

中央公民館を中心に行なわれる展覧会、芸能祭のほかに、豊四季団地では、団地内に会場を設けて「文化祭豊四季団地会場」として民踊、ピアノ演奏

#### 各種文化行事

( )内は主管団体

例年、それぞれの趣味のある方に喜ばれている各種文化行事が、十月二十七日から、九種目六会場にわたって行なわれます。

この行事は、文化祭行事の中でも非常にユニークな催しで、毎年各行事多数の方が参加されていますが、今年もぜひお好きな種目を選んで参加ください。

○レコードコンサート（柏市音楽愛好会）十月二十七日、市民短歌大会（郷土短歌会）

二十八日、十一月十一日、午後七時、中央公民館

○茶会（いけ花、茶の湯協会）十月二十九日、十月二十九日、午前10時、柏市商工会館

○柏市珠算競技大会（柏市珠算連盟）十一月三日、丸山学院

○市民囲碁大会（日本棋院柏支部）十一月五日午前10時、ますや倶楽部

十一月十一日正午 中央公民館

○市民将棋大会（日本将棋連盟柏支部）十一月十二日午前10時、ますや倶楽部

○フォークダンス大会（柏市フォークダンスサークル美術会）十一月十二日午前10時、三小体育館

○小型映画発表会（小型映画協会）十一月十七日午後六時、市民会館

#### 誰でも出場できます 市民運動会四地区で

文化祭行事の一つである、市民運動会が、市内四地区でレクリエーション種目を主体に行なわれます。

この運動会は、学校や職場で行なわれる運動会と違って、地域ぐるみで行なわれるものとして特色があり、参加単位が町会や部落会など、隣近所の顔なじみの方たち

**期日・会場**

▼中央大会 十月二十九日(日) 午前九時、オ三小学校(雨天の場合は十一月五日)

▼土地区大会 十一月三日(文化の日) 午前九時、土小学校(雨天の場合は十一月五日)

▼田中地区大会 十一月三日(文化の日) 午前九時、田中中学校(雨天の場合は十一月五日)

▼富勢地区大会 十一月十二日(日) 午前九時、富勢小学校(雨天の場合は、当日他の行事によりかえります)

次のような催しを行ないますので、お気軽にご来場ください。

○展覧会 十一月二、三、四日 団地内集会所 「美術、フラダンス、ピアノ、手芸、木彫、書道、児童画、七宝、生花展」

○芸能祭 十一月五日、豊四季保育所、「コーラス、バレエ、民踊、ピアノ演奏」

運動会の興味のひとつは、どの町会が優勝するかということがあります。毎早一番参加者の多い町会が優勝しているようです。あなたの町会も、ぜひ今年が良い成績が残せるよう遠慮なく参加してください。

◎参加申し込み

市民運動会は、主として参加単位が町会になります。このため、町会対抗種目のほか、十手種、飛び入り種目もなるべく町会を通じて申し込んでください。



楽しい種目一杯の市民運動会(写真はバンバク)

# 秋の全国交通安全運動

## 十月二十二日から一斉に

昭和四十二年秋の全国交通安全運動が、十月二十二日から十月三十一日まで一斉に展開されます。この期間の主要目標は、歩行者の安全な横断確保、酒飲み運転、無免許運転の追放とありますが、柏市では、この他に、通学通園路の踏切道の安全確保、自動車の運転(運行)管理の適正化、道路交差環境の整備改善ももよまけています。

## 交通安全課発足 市役所総務部に

最近の交通事情は、全国民の願望も組織的な交通安全行政を推進していただくことになりました。交通安全課として、一人一人が交通安全について責任をもち、お互いに気をつけあうこと、市や警察のよきかき加えをたてていますが、さらに十月一日の機械改革による新交通に「交通安全課」を定めます、よ



出勤前の婦人交通指導員

## あなたはご存知ですか

### 交通安全二十の質問

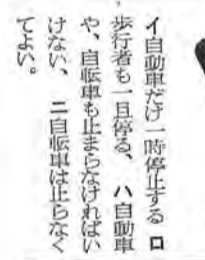
柏市代田二丁目番地四十号 柏警察署交通課

- 1、日本全国の昨年一年間の交通事故による死者数は、どの位でしょうか。約二万三千人、約二十万人、約八十五万人、約九十五万人、柏警察署管内(柏市、流山市、我孫子市、沼南町)の昨年一年間の交通事故による死者数はどの位でしょうか。
- 2、道路で工事をするとき、看板を立てたり、物を置いたりする時は、どうしたら良いと思いませんか。他の者に迷惑をかけるようなものは、道路の端から五十センチまでなら許可は出ない。八警察署長の許可をもらう。二車線の看板や赤線をつけては良い。
- 3、道路で工事をするとき、看板を立てたり、物を置いたりする時は、どうしたら良いと思いませんか。他の者に迷惑をかけるようなものは、道路の端から五十センチまでなら許可は出ない。八警察署長の許可をもらう。二車線の看板や赤線をつけては良い。
- 4、道路で工事をするとき、看板を立てたり、物を置いたりする時は、どうしたら良いと思いませんか。他の者に迷惑をかけるようなものは、道路の端から五十センチまでなら許可は出ない。八警察署長の許可をもらう。二車線の看板や赤線をつけては良い。



無理をせず歩道橋を

1、道路が広い場合、交通量が少ない場合、ハ歩道の区別がある場合、二田舎道の場合、歩行者の道路横断で誤っていると思ふのはどれでしょうか。



止まれ

2、信号機のある交差点で赤色の灯火が点滅している時は、歩行者であるあなたは、どうしますか。

3、信号機のある交差点で赤色の灯火が点滅している時は、歩行者であるあなたは、どうしますか。

4、信号機のある交差点で赤色の灯火が点滅している時は、歩行者であるあなたは、どうしますか。

5、信号機のある交差点で赤色の灯火が点滅している時は、歩行者であるあなたは、どうしますか。

6、信号機のある交差点で赤色の灯火が点滅している時は、歩行者であるあなたは、どうしますか。

7、信号機のある交差点で赤色の灯火が点滅している時は、歩行者であるあなたは、どうしますか。

8、信号機のある交差点で赤色の灯火が点滅している時は、歩行者であるあなたは、どうしますか。

9、信号機のある交差点で赤色の灯火が点滅している時は、歩行者であるあなたは、どうしますか。

10、信号機のある交差点で赤色の灯火が点滅している時は、歩行者であるあなたは、どうしますか。

11、信号機のある交差点で赤色の灯火が点滅している時は、歩行者であるあなたは、どうしますか。

## あしらせ

### 市役所

#### 臨時職員募集

市役所では、臨時職員を募集しています。職種は一般事務で、市内で勤務します。高卒以上の学歴があれば、年齢、性別は問いません。日給五百六十円以上、学歴、経験で加算します。希望者は自筆履歴書、戸籍謄本を持って総務課へお申し込みください。

#### 家計簿を あつせんします

健康な生活には、特に工夫と反省と合理的な計画が大切です。市では、貯蓄増強中央委員会発

#### 行政相談週間

十六日から全国で

行政相談週間は、それぞれ機関を設けて行政についての不満や苦情を受け、解決についてご相談をしております。

この相談には、法律によって設けられている民生委員、行政相談員などのほかに、市民相談、税務相談など各種の相談の機関があります。

行政相談では、こうした行政相談に対する国民の理解と認識を一層深めるため、十月十六日から二十一日まで行政相談週間として、相談に関する行事を行なうことになりました。

県下では、十月十六日午前八時から午後三時まで、千葉市でこの市民相談、合同行政相談を行ないたい。

市内では、十月十六日午前八時から午後三時まで、市民相談、合同行政相談を行ないたい。

市内では、十月十六日午前八時から午後三時まで、市民相談、合同行政相談を行ないたい。

市内では、十月十六日午前八時から午後三時まで、市民相談、合同行政相談を行ないたい。

市内では、十月十六日午前八時から午後三時まで、市民相談、合同行政相談を行ないたい。

市内では、十月十六日午前八時から午後三時まで、市民相談、合同行政相談を行ないたい。

市内では、十月十六日午前八時から午後三時まで、市民相談、合同行政相談を行ないたい。

市内では、十月十六日午前八時から午後三時まで、市民相談、合同行政相談を行ないたい。

市内では、十月十六日午前八時から午後三時まで、市民相談、合同行政相談を行ないたい。

市内では、十月十六日午前八時から午後三時まで、市民相談、合同行政相談を行ないたい。

市内では、十月十六日午前八時から午後三時まで、市民相談、合同行政相談を行ないたい。

市内では、十月十六日午前八時から午後三時まで、市民相談、合同行政相談を行ないたい。

市内では、十月十六日午前八時から午後三時まで、市民相談、合同行政相談を行ないたい。

市内では、十月十六日午前八時から午後三時まで、市民相談、合同行政相談を行ないたい。

市内では、十月十六日午前八時から午後三時まで、市民相談、合同行政相談を行ないたい。

○応募方法 原稿用紙に記載別紙(住所、氏名、年齢、職業を書いて、東京都中央区東區区内閣総理大臣官邸(明治百年)に郵送ください。○締切期日 昭和四十二年十月三十一日(日)まで(日消印有効)○問い合わせ 市役所総務課まで。

○断水します 常勢地区の一部が、工事停電のため一部断水する場合がありますからご注意ください。

○法律無料相談 松戸裁判所と松戸調停協会は、十月十七日午前十時から午後三時まで、流山市松ヶ丘自治会館で、法律相談などの無料相談会を行います。

○土出張所電話番号が変更されました 柏市役所土出張所(柏市増尾一四六番地)の電話番号が、七二四八〇二番に変更されました。おまがいのないようご注意ください。

○訂正 十月二日発行広報「かしわ」所載の「Ｑちゃん相談室」中、上段四行「子」とは、他に「次男」とあり、Ｑさんは「三男」とあるのは「三男」とは、他に「長男」とあり、Ｑさんは「次男」の誤りでした。お詫びして訂正します。

○十一月 十一月五日 光ヶ丘診療所小児科(光ヶ丘七二七〇) 巻石産婦人科(三丁目六七一九二二) 山下内科(泉町六七二五五五)

十一月十日 川島荘小児科(豊四季団地六七七五五六) 小竹産婦人科(南相六七四七〇) 泉町六七二五五五

十一月十五日 坂巻内科(二丁目六七一三三二七) 佐藤内外科(旭町六七一三三四)

十一月二十日 内後内科(光ヶ丘六七一五四二二) 泉内科(産婦人科)三丁目 六七二三四

市内では、十月十六日午前八時から午後三時まで、市民相談、合同行政相談を行ないたい。

市内では、十月十六日午前八時から午後三時まで、市民相談、合同行政相談を行ないたい。

市内では、十月十六日午前八時から午後三時まで、市民相談、合同行政相談を行ないたい。

市内では、十月十六日午前八時から午後三時まで、市民相談、合同行政相談を行ないたい。

市内では、十月十六日午前八時から午後三時まで、市民相談、合同行政相談を行ないたい。

市内では、十月十六日午前八時から午後三時まで、市民相談、合同行政相談を行ないたい。

市内では、十月十六日午前八時から午後三時まで、市民相談、合同行政相談を行ないたい。

市内では、十月十六日午前八時から午後三時まで、市民相談、合同行政相談を行ないたい。

市内では、十月十六日午前八時から午後三時まで、市民相談、合同行政相談を行ないたい。

市内では、十月十六日午前八時から午後三時まで、市民相談、合同行政相談を行ないたい。

市内では、十月十六日午前八時から午後三時まで、市民相談、合同行政相談を行ないたい。

市内では、十月十六日午前八時から午後三時まで、市民相談、合同行政相談を行ないたい。

市内では、十月十六日午前八時から午後三時まで、市民相談、合同行政相談を行ないたい。

市内では、十月十六日午前八時から午後三時まで、市民相談、合同行政相談を行ないたい。

市内では、十月十六日午前八時から午後三時まで、市民相談、合同行政相談を行ないたい。

市内では、十月十六日午前八時から午後三時まで、市民相談、合同行政相談を行ないたい。

市内では、十月十六日午前八時から午後三時まで、市民相談、合同行政相談を行ないたい。

市内では、十月十六日午前八時から午後三時まで、市民相談、合同行政相談を行ないたい。

市内では、十月十六日午前八時から午後三時まで、市民相談、合同行政相談を行ないたい。

市内では、十月十六日午前八時から午後三時まで、市民相談、合同行政相談を行ないたい。

## ヤミ酒をなくしましょう

密造酒は、ほとんどなくなりましたが、全国ではまだ二十万九千キロリットルも造られているといわれています。また、密造入酒(酒類)は、酒類に比べて、たいていアルコール度数が高いため、飲めば酔いやすく、健康に害を及ぼす原因にもなります。また、飲めば酔いやすく、健康に害を及ぼす原因にもなります。また、飲めば酔いやすく、健康に害を及ぼす原因にもなります。

市内では、十月十六日午前八時から午後三時まで、市民相談、合同行政相談を行ないたい。



市内では、十月十六日午前八時から午後三時まで、市民相談、合同行政相談を行ないたい。