

主な未利用市有地及び学校跡地等遊休施設について

平成25年6月

鴨川市企画政策課

# 目 次

主な未利用地市有地（3,000 m <sup>2</sup> 以上）のインフラ整備・規制の状況	1
学校跡地等遊休施設一覧（主要施設）	2
施設位置図	6
<b>【参考】</b> 主な未利用地市有地（3,000 m <sup>2</sup> 以上）の位置図及び写真図	8

主な未利用市有地(3,000㎡以上)のインフラ整備・規制の状況

番号	大字	地籍 (㎡)	国道・県道・市道 への接道	上水道の普及	自然公園 区域の指定	急傾斜地域及び 砂防地域の指定	地すべり地域の指定
①	天津	13,093.00	×	100mm	第2種特別地域		
②	内浦	14,154.00	×	50mm		×	
③	内浦	10,031.00	×	×			
④	内浦	5,123.23		100mm	第2種特別地域		
⑤	清澄	14,643.00	×	×	第3種特別地域		
⑥	金束	8,760.31	×	×			×
⑦	吉尾平塚	8,889.25	×	×	普通地域		×
⑧	大山平塚	22,221.48		×		×	
⑨	池田	3,899.00	×	×			
⑩	奈良林	5,233.66	×	×			

※1 急傾斜地域 : 傾斜度 30 度以上の土地で、崩壊により一定規模以上の人家等に危害が生じるおそれのある土地及びこれに隣接する土地のうち、知事が一定の行為を制限した区域

砂防地域 : 降雨などで斜面や谷などが侵食されて発生する土砂の流出による被害を防止するために、国土交通大臣が指定した土地

※2 地すべり地域 : 地すべりのおそれのある一定規模以上の人家等に危害が生じるおそれのある土地及びこれに隣接する土地のうち、国土交通大臣又は農林水産大臣が一定の行為を制限するため指定した土地

# 学校跡地等遊休施設一覧(主要施設)

(平成25年4月現在)

No.	施設名称 所在地 敷地面積	棟名称	階層	延床 面積 (㎡)	建築 年月	構造	耐震 基準	I s値	財産 区分	現在の使用状況	今後の利活用見込み その他現状の問題点
1-1	旧小湊中学校 (鴨川市内浦1923) 敷地面積:10,107㎡	校舎	2階	1,579	S62.3	RC造	新	—	教育	倉庫(学校教育課、総務課)	
		屋内運動場	2階	931	H7.3	RC造	新	—	教育	社会体育施設「小湊スポーツ館」	
		(うち音楽室)							教育	小湊学童クラブが利用	
		教室棟	1階	162	S37.2	RC造	—		教育	倉庫(観光課)	
		特別教室棟	1階	99	S37.2	RC造	—		教育	倉庫(観光課)	
		家庭科棟	2階	142	S63.3	S造	未		教育	(空)	
2-1	旧主基小学校 (鴨川市成川35) 敷地面積:14,408㎡	校舎	2階	1,922	S54.12	RC造	旧	0.35	普通	(空)	
		屋内運動場	1階	983	H6.3	RC造	新	—	普通	地元団体等による施設利用 ※週5日程度	
		プール			H10.2				普通	(空)	
		校庭		11,761					普通	地元団体等による施設利用 ※週4日程度	
2-2	旧大山小学校 (鴨川市金束2) 敷地面積:26,623㎡ ※普通財産8,678.82㎡	校舎	2階	1,903	S59.8	RC造	新	—	教育	(空)	
		(うち一部)							教育	大山公民館	
		屋内運動場	1階	958	H2.3	S造	新	—	普通	地元団体等による施設利用 ※毎日	
		プール			S45.8				教育	地元団体等による施設利用 ※夏季のみ	
		校庭		19,794					教育	地元団体等による施設利用 ※週4日程度	
2-3	江見小学校 (鴨川市東江見308) 敷地面積:7,292㎡	校舎	3階	1,845	S47.3	RC造	旧	0.47	教育	江見小学校	江見地区3小学校の統合し、旧江見 中学校施設を活用した統合小学校 を、平成27年度に開校予定。
		屋内運動場	1階	820	H1.3	RC造	新	—	教育	江見小学校、学校施設開放	
		プール			S48.8				教育	江見小学校	
		校庭		4,527					教育	江見小学校、学校施設開放	

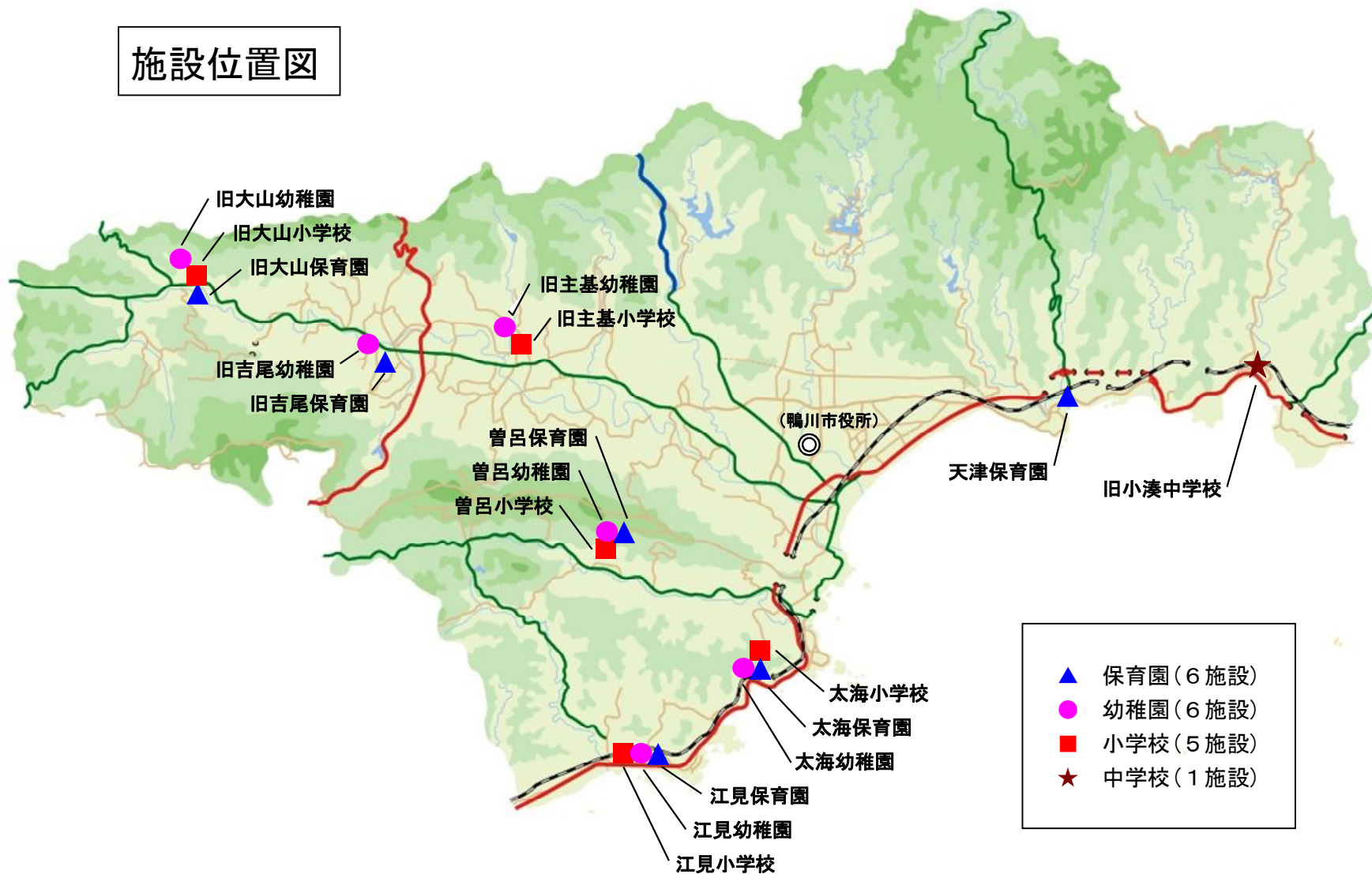






# 施設位置図

6



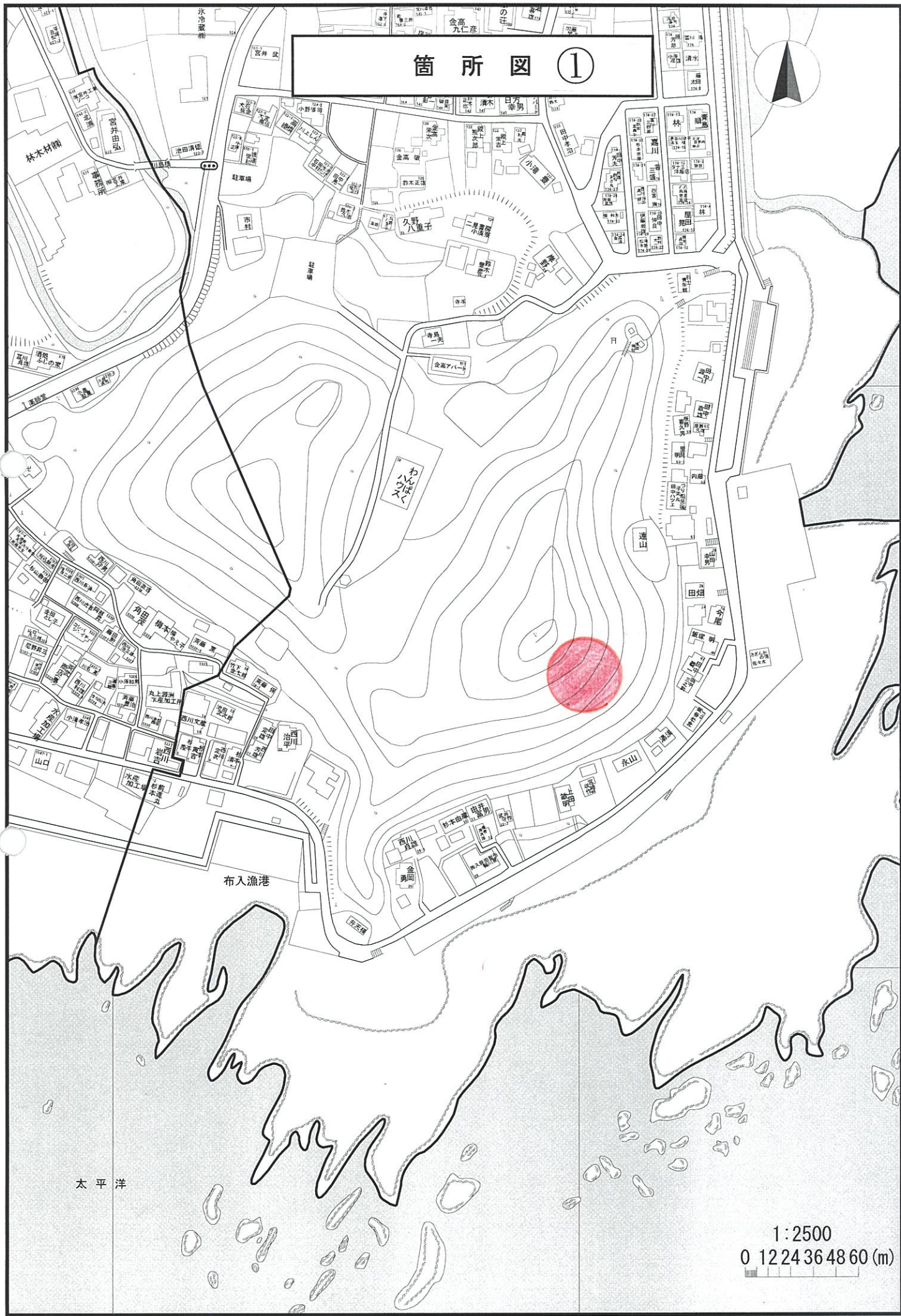
- ▲ 保育園 (6 施設)
- 幼稚園 (6 施設)
- 小学校 (5 施設)
- ★ 中学校 (1 施設)



## 【参考資料】

主な未利用市有地（3,000 m<sup>2</sup>以上）の位置図及び写真図

# 箇所図 ①



太平洋

布入漁港

1:2500  
0 12 24 36 48 60 (m)

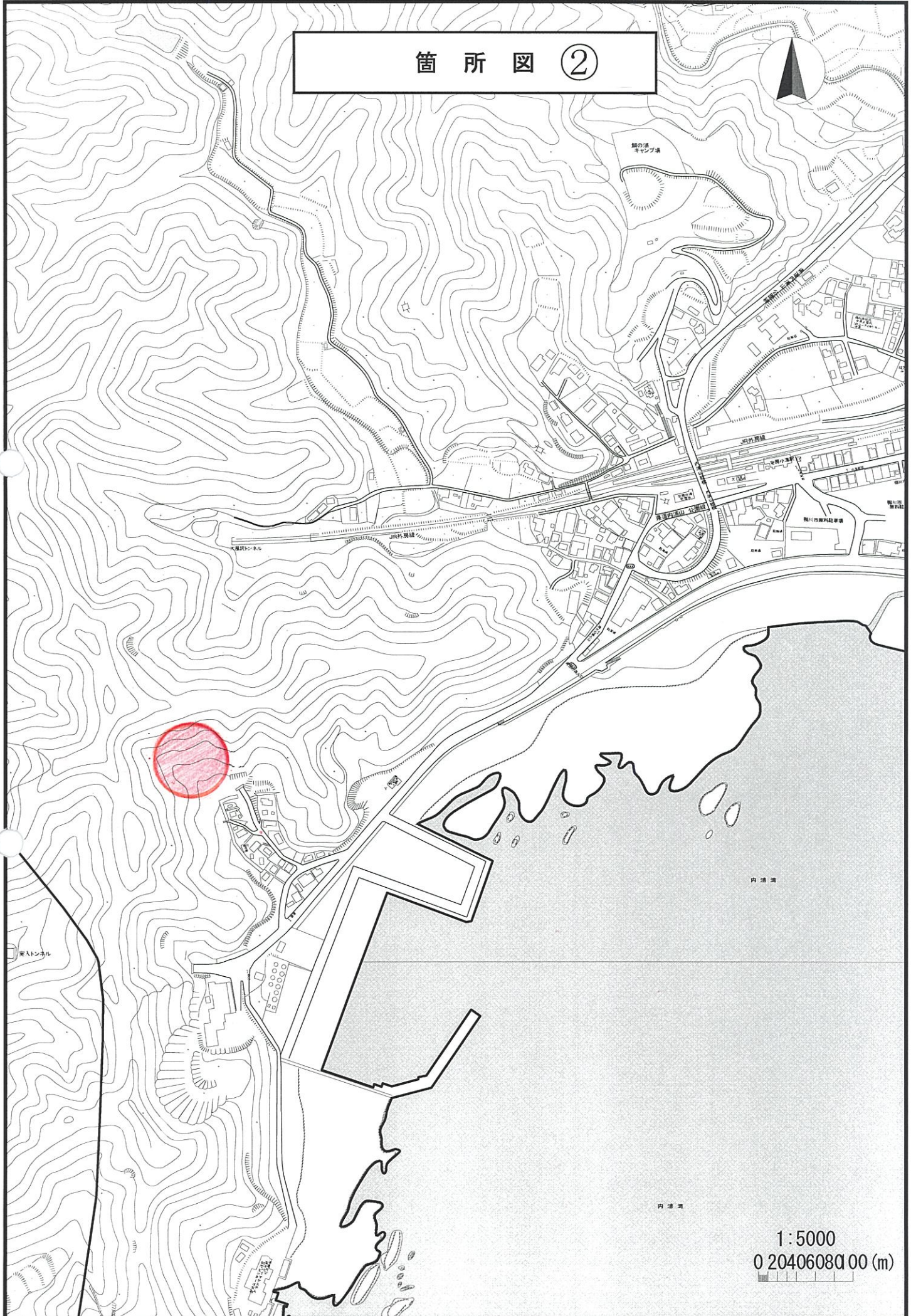
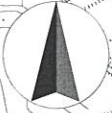
箇 所 図



1:1500

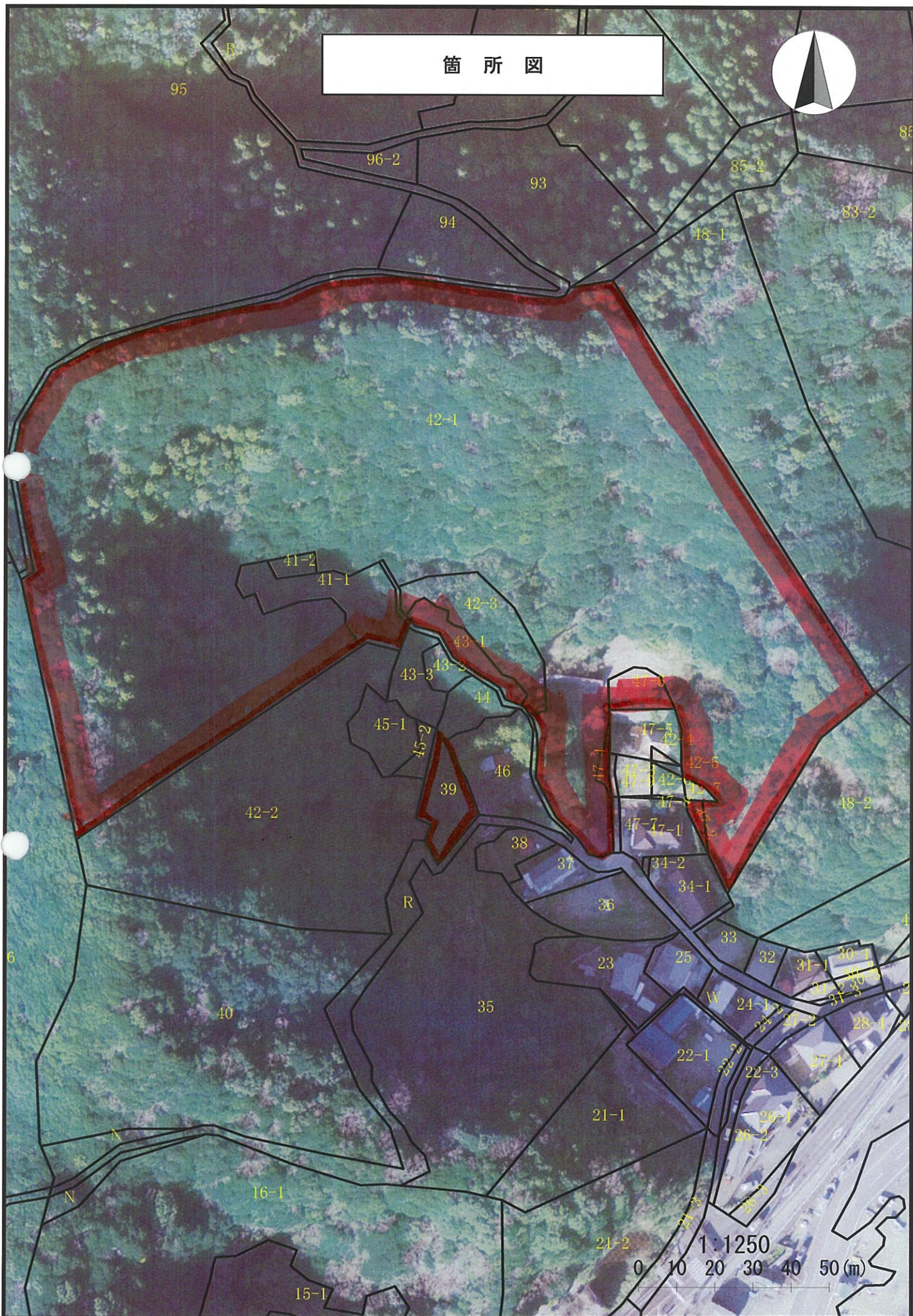
0 15 30 45 60 (m)

# 箇所図 ②



1 : 5000  
0 20406080 00 (m)

# 箇所図



# 箇所図 ③

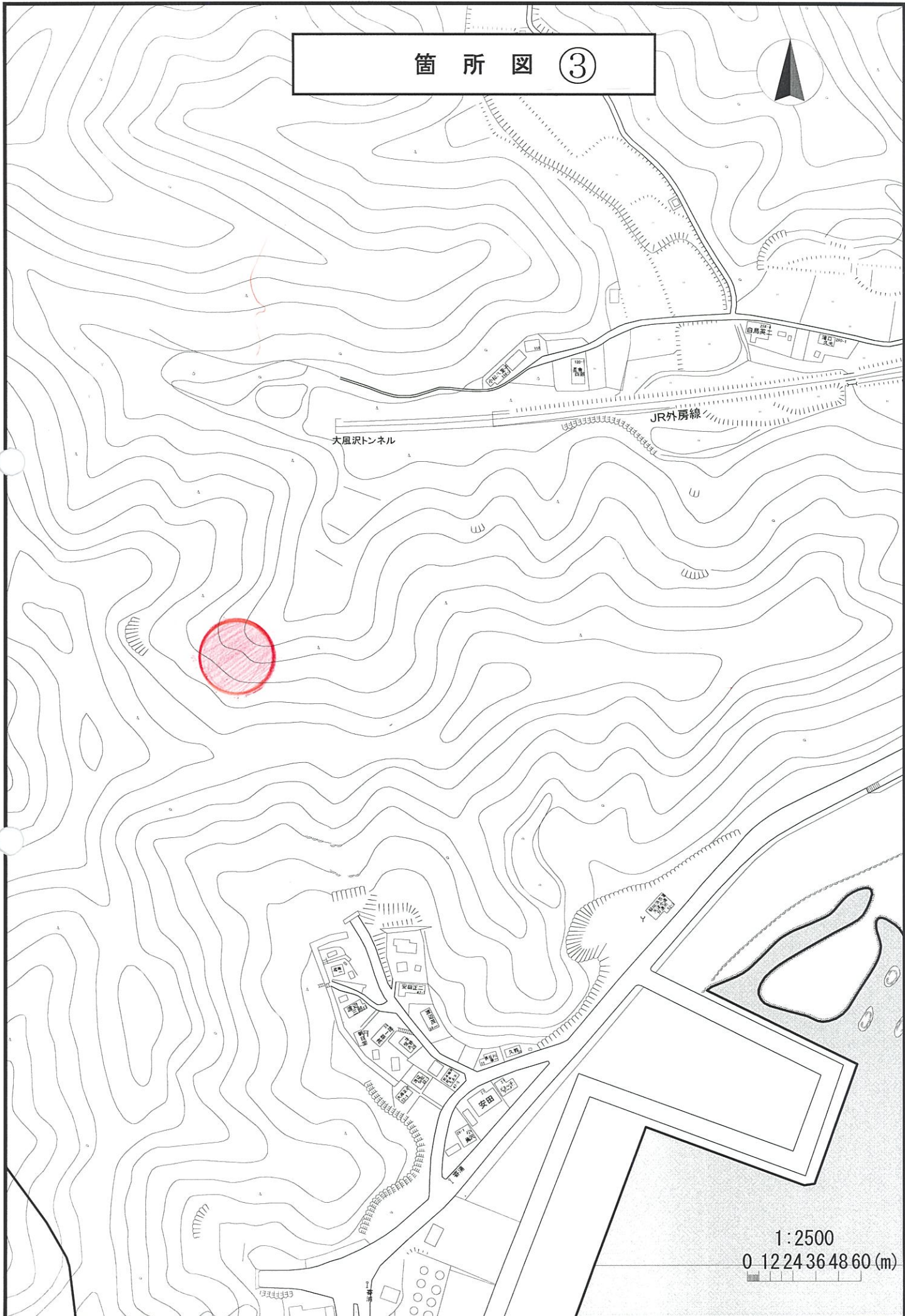


大風沢トンネル

JR外房線



1:2500  
0 1224364860 (m)



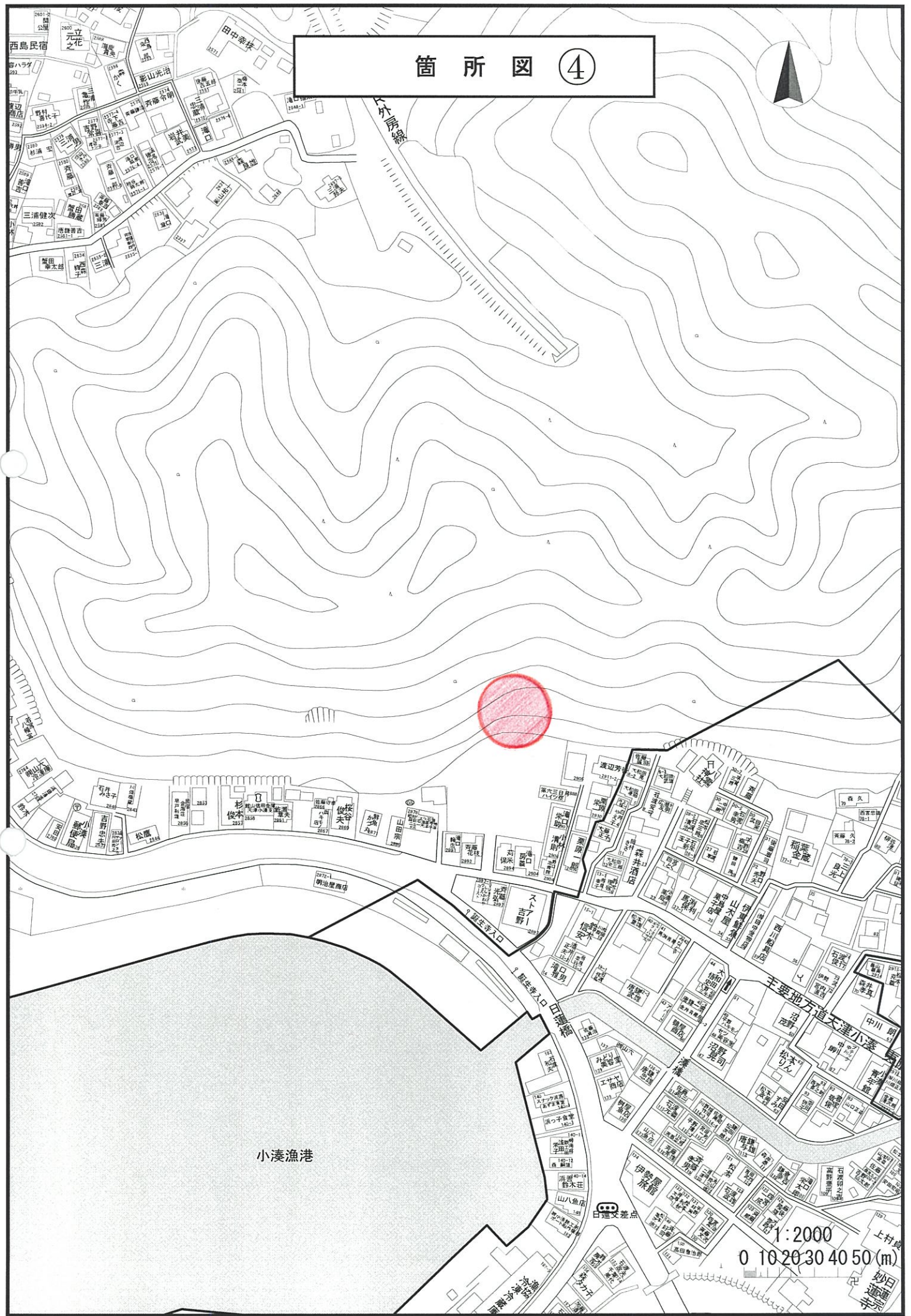
# 箇所図



1:1000

10 20 30 40 (m)

# 箇所図 ④

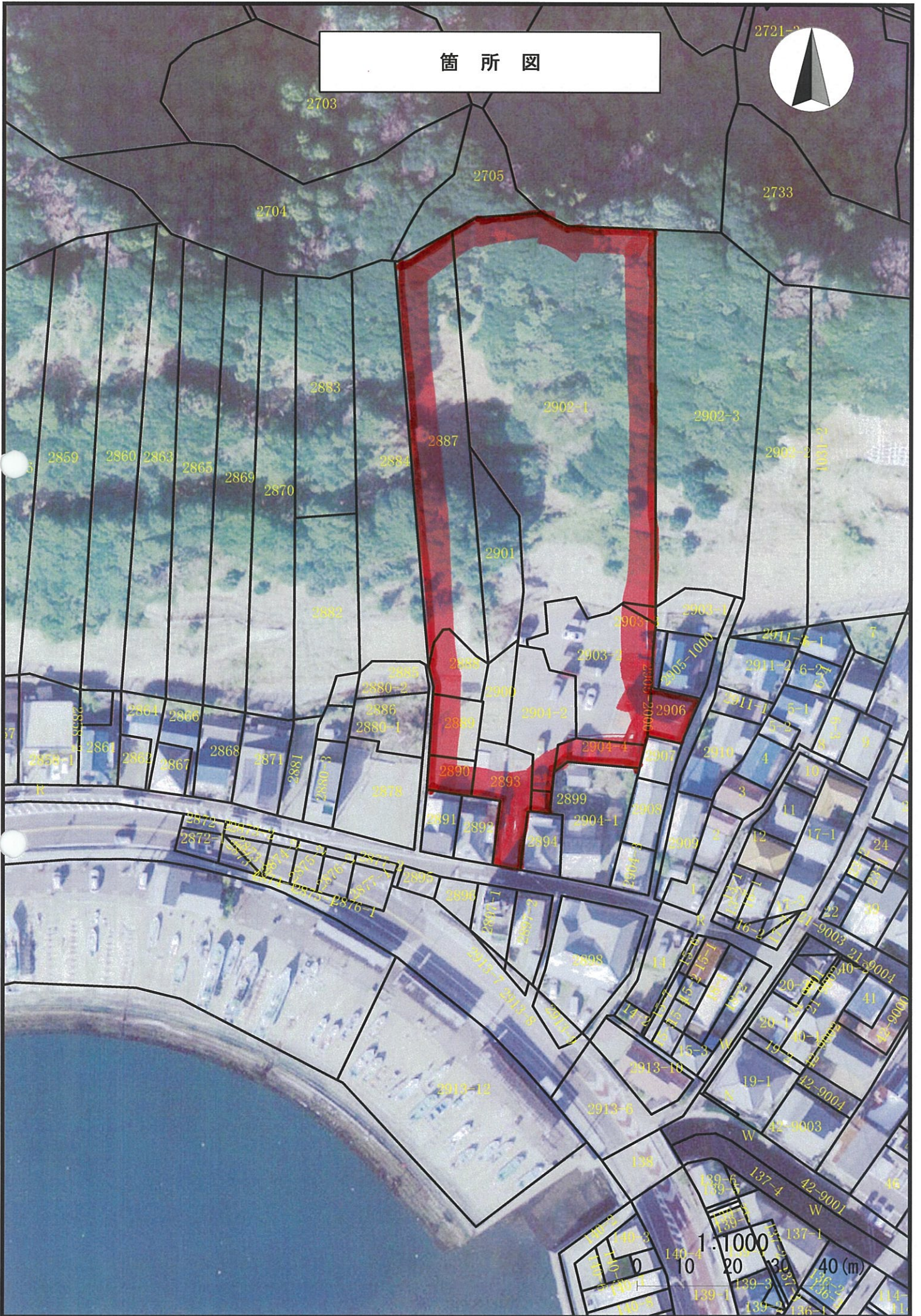


小湊漁港

1:2000  
0 10 20 30 40 50 (m)



箇所図



# 箇所図 ⑤



駐車場

主要地方道市原 天津小浜線

市原村道

昭和寮

野人いの家

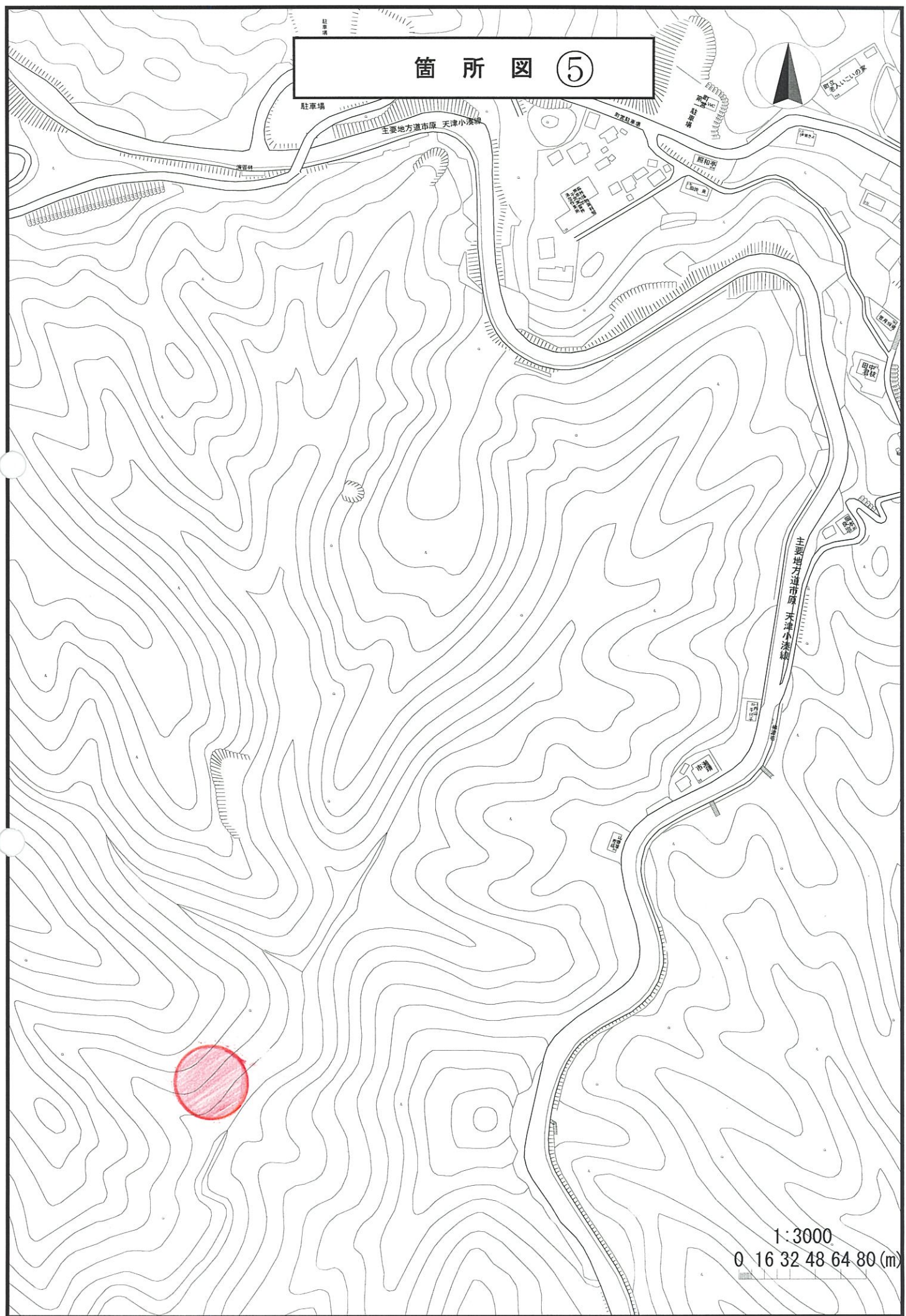
田中製鉄

主要地方道市原 天津小浜線

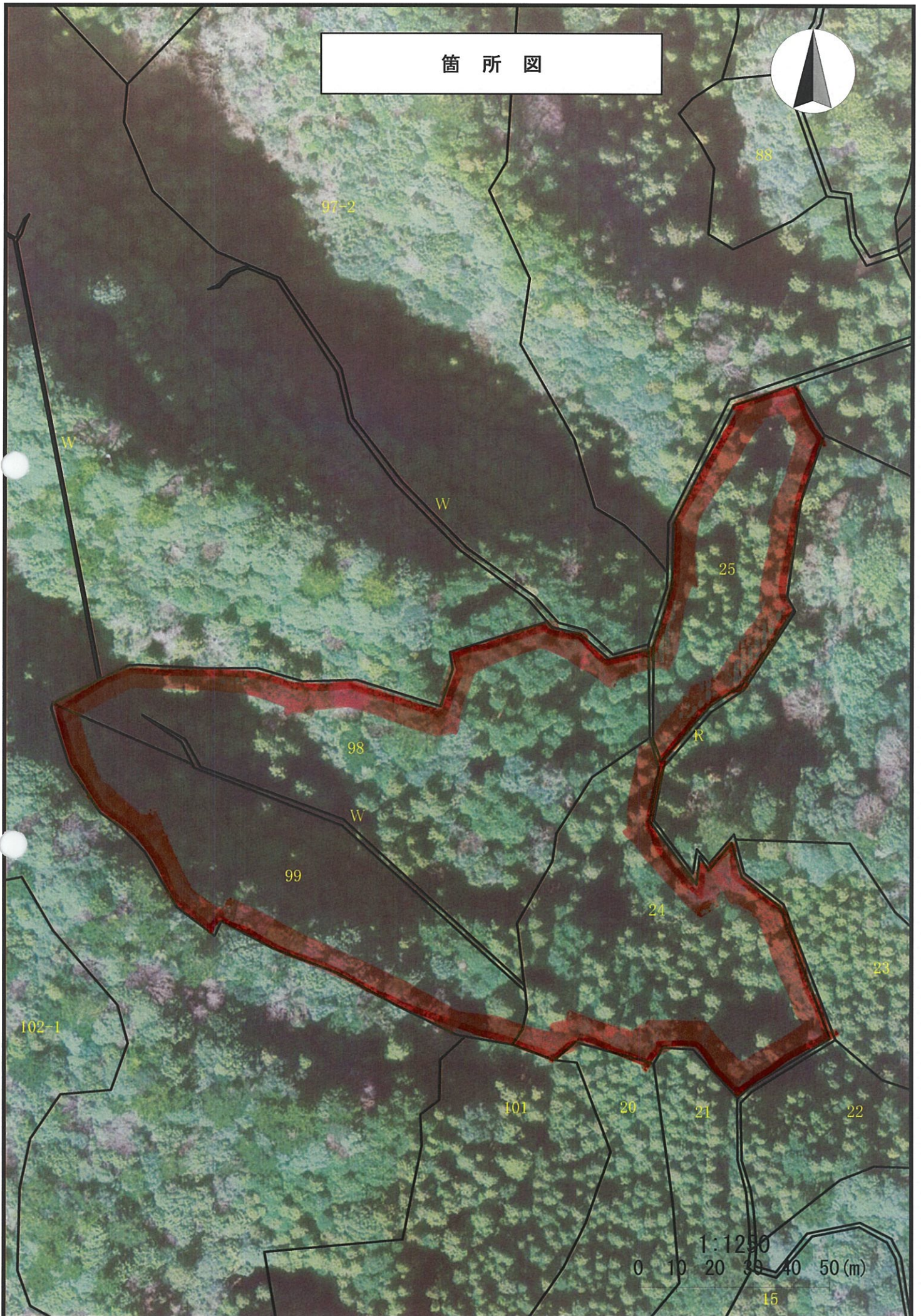


1:3000

0 16 32 48 64 80 (m)



箇所図

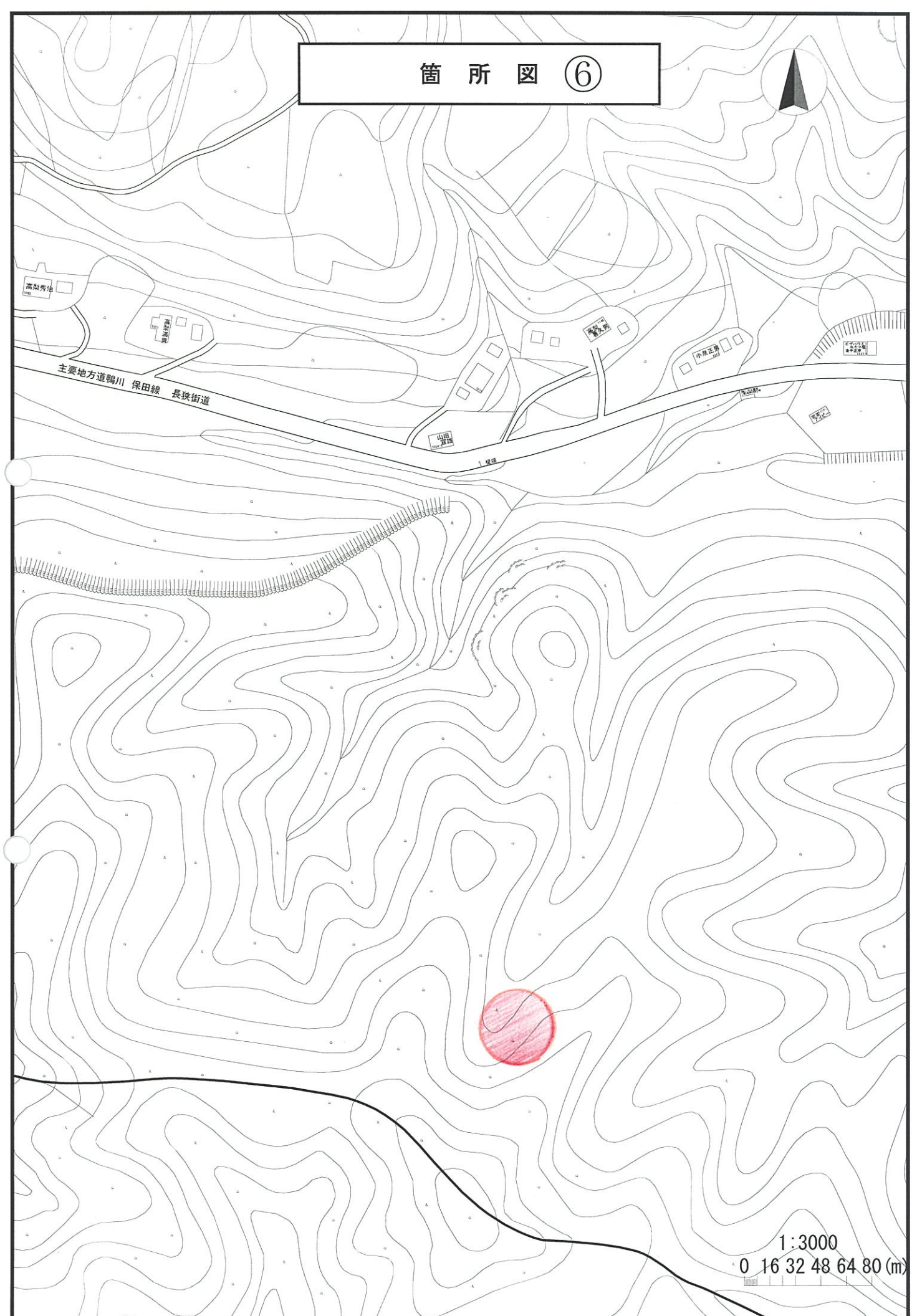


1:1250

0 10 20 30 40 50 (m)

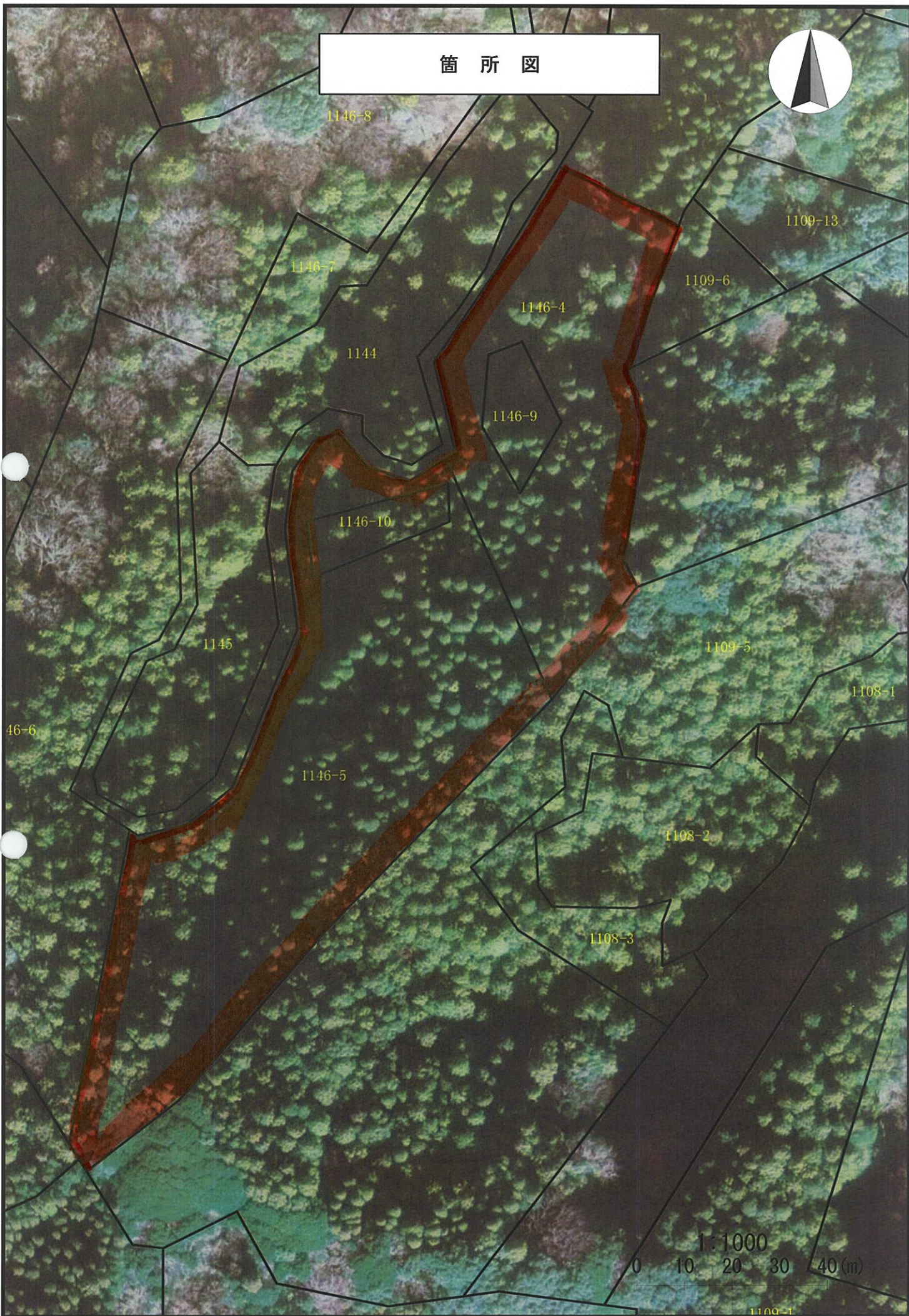
15

箇所図 ⑥



1:3000  
0 16 32 48 64 80 (m)

# 箇所図



箇所図 ⑦



松尾寺

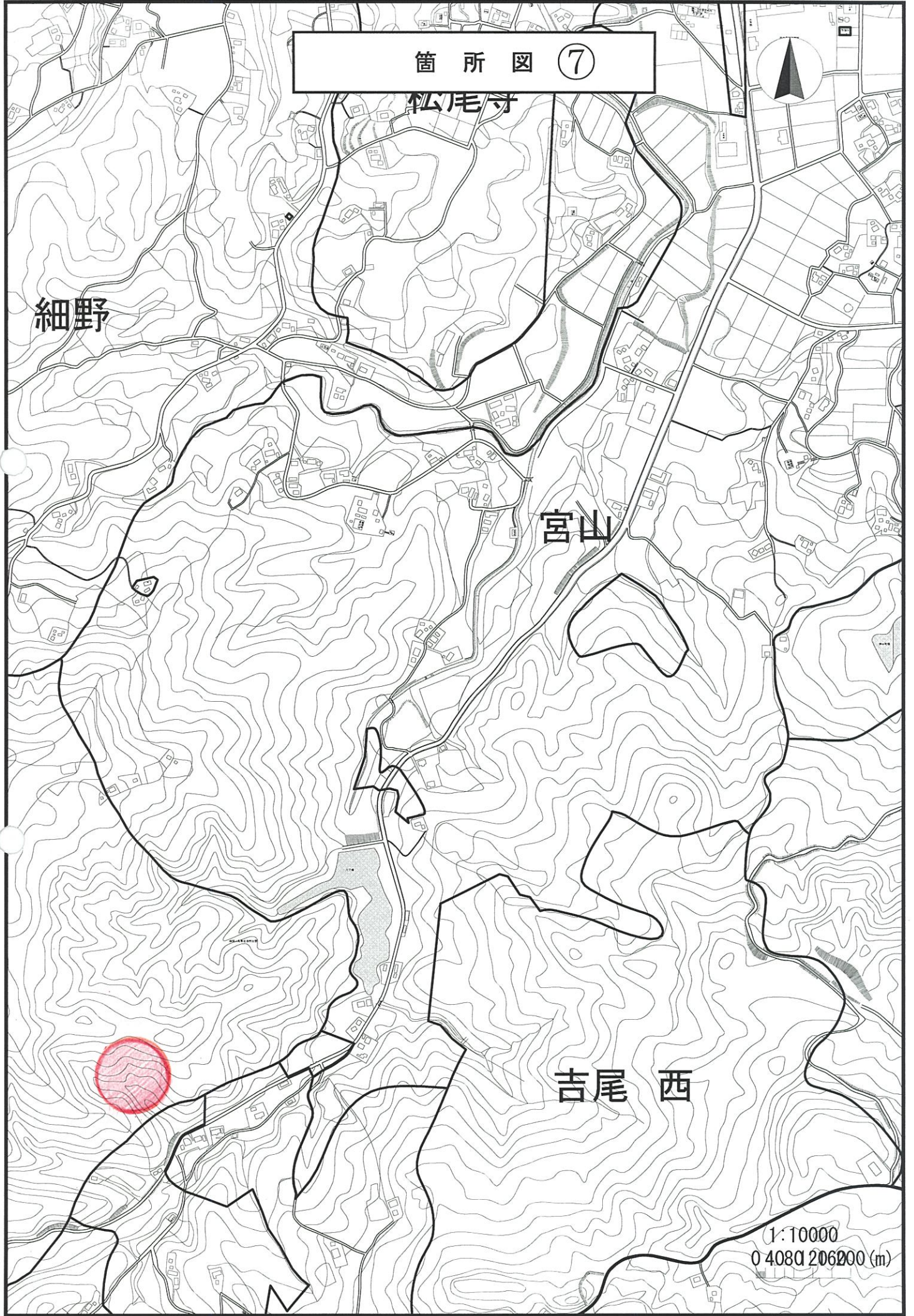
細野

宮山



吉尾西

1:10000  
0 4080 20600 (m)



箇 所 図



2-694

オツ2-695

オツ2-662

オツ2-663

オツ2-731

オツ2-732-1

オツ2-732-2

オツ2-732-3

オツ2-730

オツ2-719

オツ2-718

オツ2-

オツ2-

0 10 20 30 40 (m)

オツ2-718

W



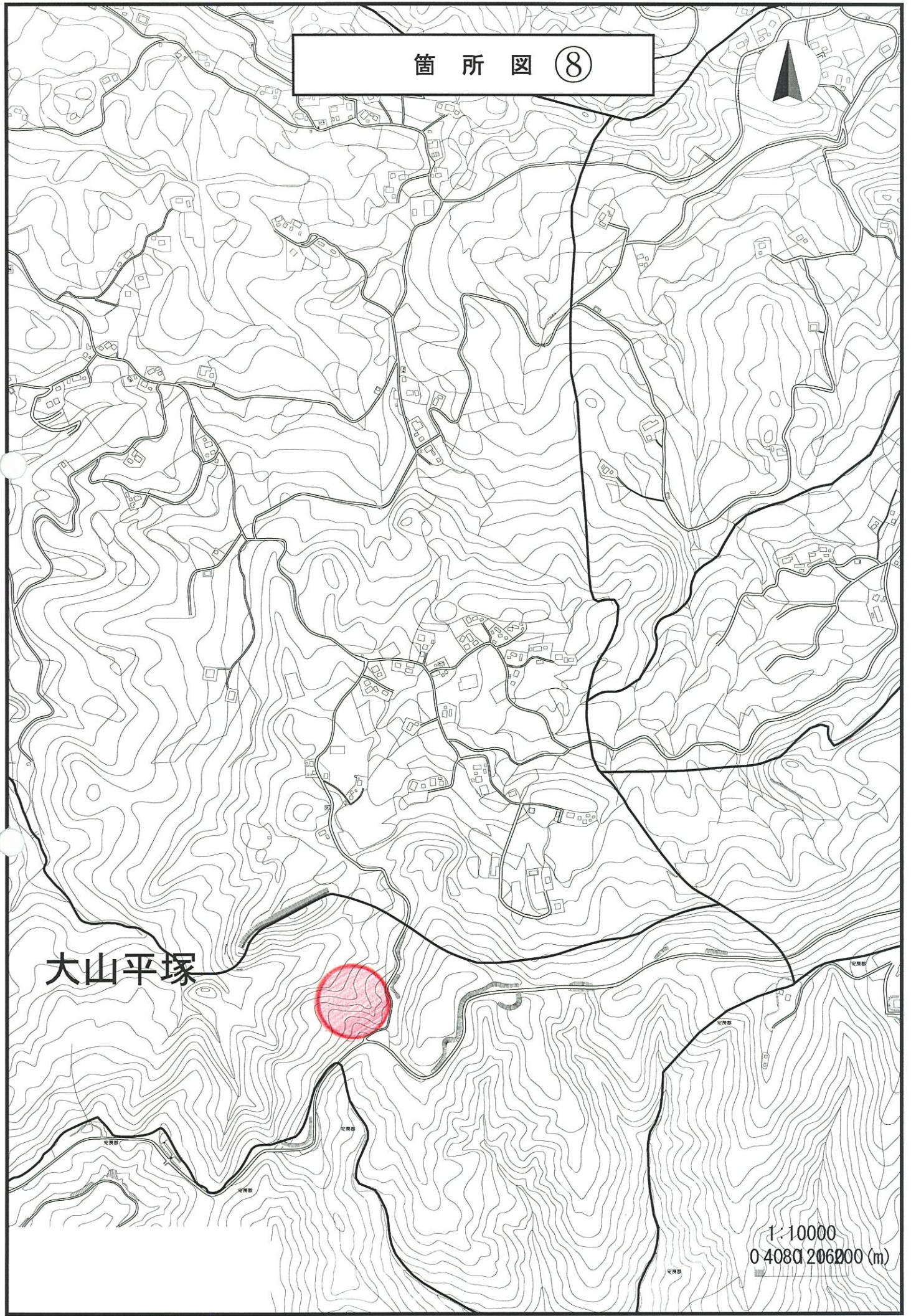
箇所図 ⑧



大山平塚



1:10000  
04080206200 (m)





箇所図



オツ2-254-1

オツ2-254-2

オツ2-253-1

オツ2-253-2

252

オツ2-269

オツ2-718

オツ2-767

オツ2-296

1:800

0 6 12 18 24 30(m)



箇所図 ⑨



太田学

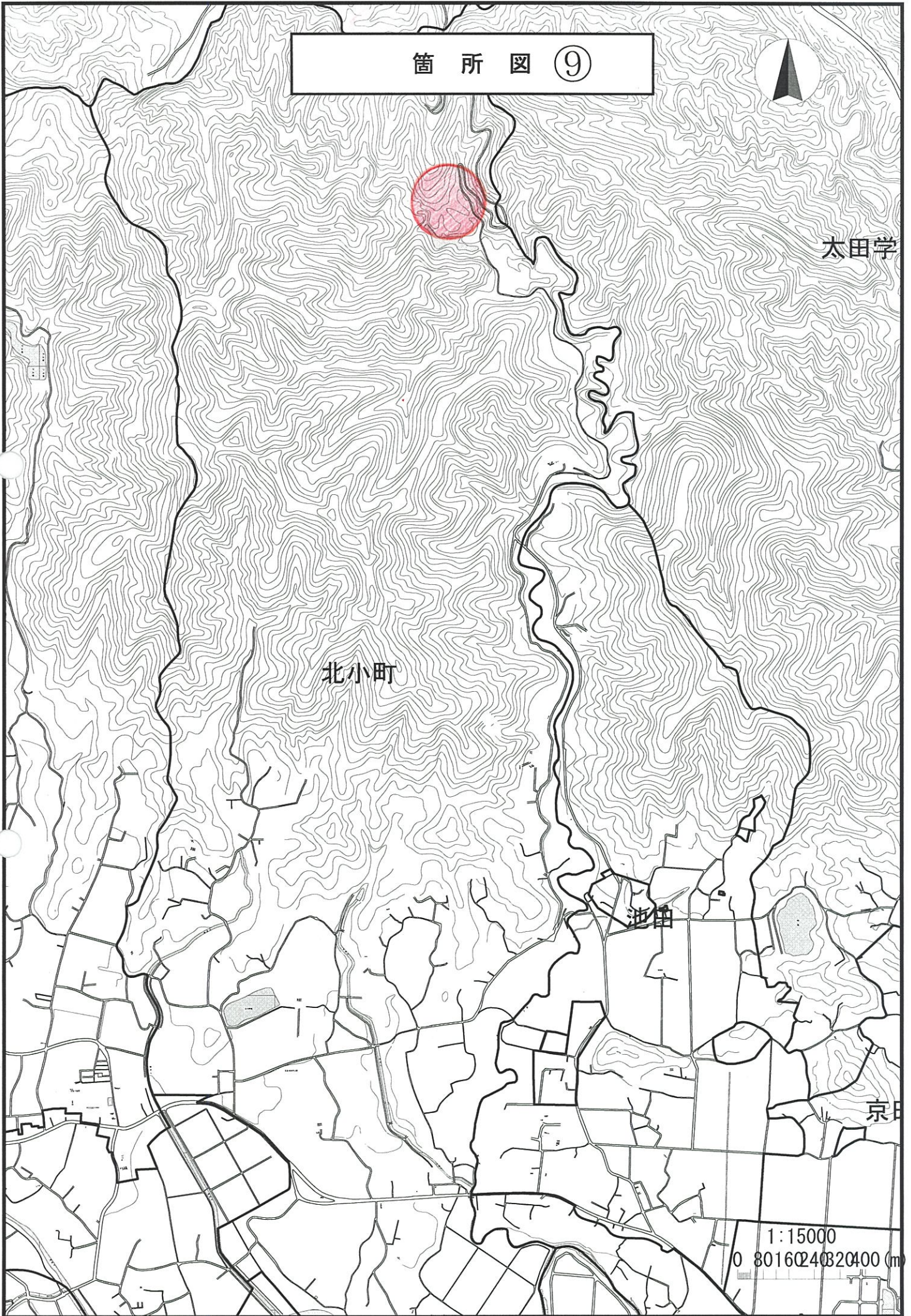
北小町

池田

京

1:15000

0 80160240320400 (m)



箇所図



689-30

689-33

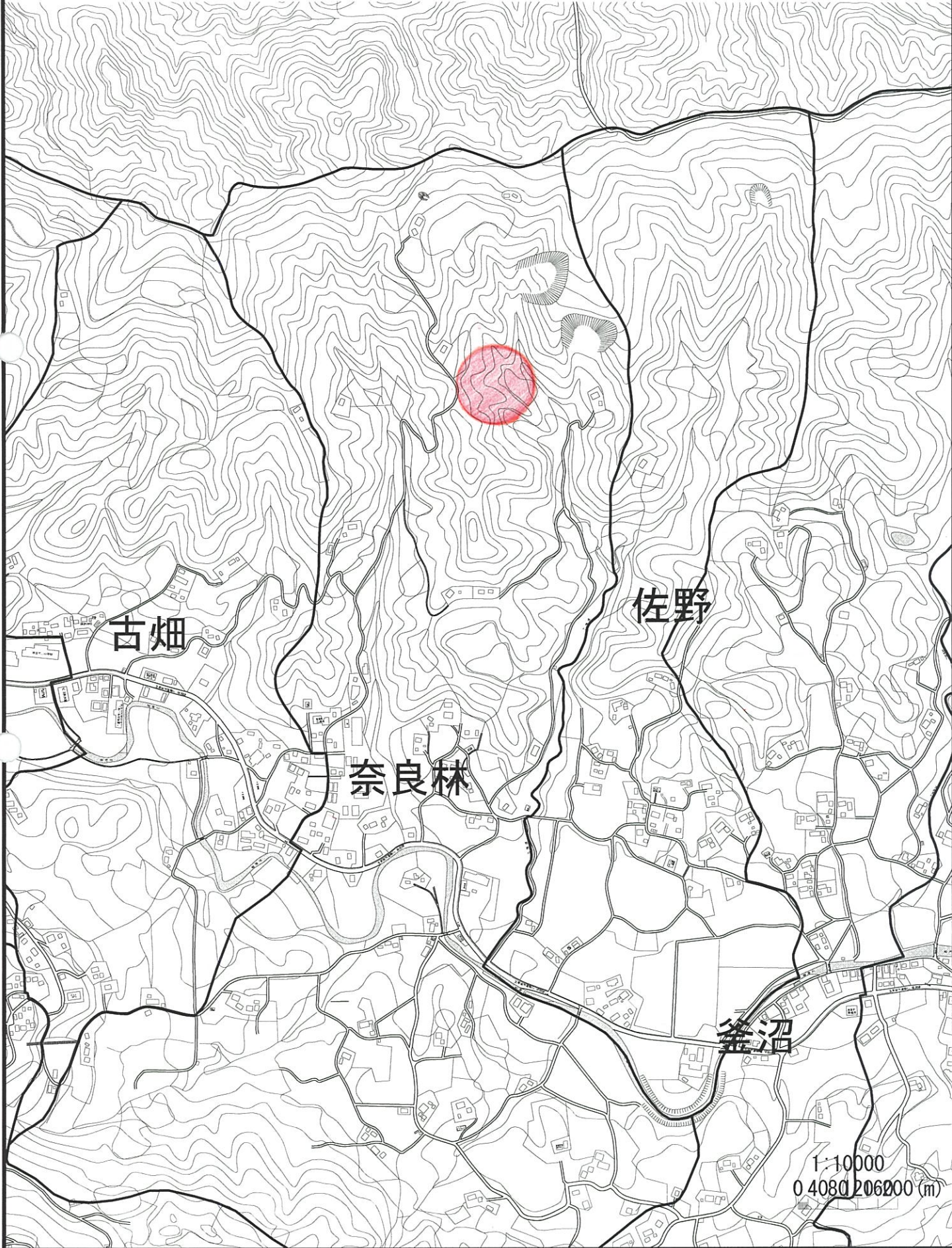


1:800

0 6 12 18 24 30(m)



箇所図 ⑩



古畑

奈良林

佐野

釜沼

1:10000  
0 4080 206200 (m)

箇所図



1:1500

0 15 30 45 60 (m)