

二〇二三 五所川原市統計書



## は　じ　め　に

五所川原市の人口・経済・文化・教育など各分野にわたる基礎的な統計資料を収録し、市勢の推移と現況を明らかにするため、ここに「2023 五所川原市統計書」を刊行いたします。

行政上の活用にとどまらず、企業経営、学術研究及び市民生活の指標等に、本書を広くご活用いただければ幸いです。

本書の刊行にあたり、貴重な資料をご提供いただきました関係機関並びに関係者の方々のご厚意に対し、深く感謝の意を表するとともに、今後ともご支援、ご協力を賜りますようお願い申し上げます。

令和5年3月

五所川原市長　　佐々木　孝　昌



## 《 市 章 》

五所川原（Goshogawara）のGをモチーフにし、青色は日本海・十三湖・岩木川の水を、緑色は津軽平野の大地の恵みを、赤色はリンゴと太陽をそれぞれ象徴し、豊かな自然を背景に生き活きと未来に活躍する姿をイメージしています。

## 利用者のために

- ◎ 本書は、五所川原市の市勢全般に関する統計資料を収集しました。
- ◎ 資料は、官公庁、民間団体、市庁各課からの提供及び市ふるさと未来戦略課において収集したもので、資料出所機関を各表の下部右端に掲げています。
- ◎ 単位は、各表の上部右端に掲げていますが、一見して明らかなものについては省略しました。なお、一部の表については合計と内容が一致しない場合がありますが、単位未満の端数処理をしているためです。
- ◎ 表中の符号の用途は次のとおりです。
  - 「0」…………… 単位未満のもの
  - 「-」…………… 該当数字のないもの
  - 「X」…………… 該当数字はあるが、記載を差し控えたもの
  - 「△」…………… 負数のもの
- ◎ 疑義あるいは更に詳細な資料を必要とされる場合は、市ふるさと未来戦略課または各資料の出所機関に照会してください。

# 目次

## 第1章 土地・気象

1.位置と面積	1
2.東西南北端点の経度・緯度	1
3.市域の変遷	1
4.地目別面積	1
5.地目別土地評価額	1
6.地価公示価格	2
7.地価調査価格	2
8.気温	3
9.降水量	4
10.日照時間	4
11.風速・風向	4
12.気象概況	4

## 第2章 人口・世帯

1.人口と世帯数	5
2.国勢調査人口	5
3.国勢調査による年齢別・男女別人口比較	6
4.住民登録による年齢別人口	7
5.人口移動の状況(当市と県内各地域間)	8
6.人口移動の状況(当市と各都道府県間)	9
7.地区別人口	10
8.職業・年齢別・男女別就業者数及び平均年齢	12
9.産業別就業者数	14
10.国籍別外国人人口	14
11.人口動態	14

## 第3章 事業所

1.事業所の概況(民営のみ)	15
----------------	----

## 第4章 農林業

1.経営耕地面積規模別農家数	18
2.耕地種類別面積	18
3.生活の主な状態別世帯員数	18
4.専兼業別農家数	18
5.年齢階層別世帯員数(販売農家のみ)	18
6.農林業経営体数	18
7.農地転用状況	19
8.森林の現況	19
9.農作物の作付け面積・収穫量	19

## 第5章 水産業

### I 海面漁業に関する統計

1.経営組織別経営体数	20
2.自営漁業の専兼業別経営体数	20
3.漁業就業者数	20
4.年齢別漁業就業者数	20

### II 内水面漁業に関する統計

1.湖上作業従事者数別経営体数及び1経営体平均従事者数	21
2.保有漁船隻数及び使用動力漁船合計トン数	21
3.湖上作業従事者数	21
4.漁獲物の販売金額規模別経営体数	21

## 第6章 工業

1.工業の推移	22
2.経営組織・従業者規模別事業所数	22
3.製造品出荷額等の推移	22

## 第7章 商業・金融

1.産業中分類別商業状況	23
2.手形交換高	24

## 第8章 所得・消費

1.産業別市内総生産	25
2.市民所得の実額	26

## 第9章 運輸・通信

1.自動車登録台数	27
2.JR五所川原駅旅客数	28
3.津軽五所川原駅の輸送状況	28
4.テレビ受信契約状況	28
5.電話施設数	28

## 第10章 建設・水道

1.木造用途別課税家屋	29
2.非木造用途別課税家屋	29
3.新增分家屋件数(木造家屋)	30
4.新增分家屋件数(木造以外の家屋)	30
5.減少分家屋件数(木造家屋)	32
6.減少分家屋件数(木造以外の家屋)	32
7.市営住宅の概況	33
8.県営住宅の概況	33
9.都市公園の概況	34
10.都市計画用途地域の指定状況	35
11.都市計画用途地域別面積	36
12.国道・県道の状況	37
13.市道の状況	37
14.給水状況	38
15.口径別給水戸数・有収水量	38
16.公共下水道施設状況	39

## 第11章 教育・文化・労働

1.学校・幼稚園の現況	40
2.児童生徒の平均体位	41
3.中学校卒業後の状況	42
4.高等学校卒業後の状況	42
5.小学校の概況	43
6.中学校の概況	43
7.市立図書館等蔵書状況	45
8.市立図書館等利用状況	45
9.中央公民館利用状況	46
10.金木公民館利用状況	46
11.市民体育館等利用状況	46
12.その他の施設利用状況	47
13.青森県立梵珠少年自然の家利用状況	47
14.指定文化財・国登録有形文化財	48
15.一般職業紹介	49
16.出稼労働者地域別就職状況	49

## 第12章 保健・衛生・福祉

1.医療施設・従事者状況	50
2.主要死因別死亡者数	50
3.年齢階級別死亡者数	50
4.薬局及び環境衛生施設	51
5.食品衛生施設新規許可件数	51
6.公害苦情処理件数	51
7.つがる総合病院業務状況	52
8.つがる総合病院地域別患者状況	52
9.かなぎ病院業務状況	53
10.かなぎ病院地域別患者状況	53
11.市浦医科診療所、市浦歯科診療所業務状況	53
12.市浦医科診療所、市浦歯科診療所地域別患者状況	53
13.じん荼処理状況	54
14.し尿処理状況	54
15.火葬場使用状況	54
16.畜犬登録数及び畜・野犬処理状況	54
17.国民年金の状況	55
18.国民健康保険の状況	56
19.生活保護者数及び保護費の支出状況	56
20.介護保険の状況	57
21.幼保連携型認定こども園の現況	58
22.保育所型認定こども園の現況	58
23.幼稚園型認定こども園の現況	58
24.幼稚園の現況	59
25.認可保育所の現況	59

## 第13章 治安・災害

1.消防職員及び団員数	60
2.火災発生状況	60
3.火災の原因別発生件数	61
4.救急活動状況	62
5.刑法犯罪種別発生状況	62
6.非行少年の状況	63
7.不良行為少年の状況	63
8.交通事故発生状況	63
9.原因別交通事故発生件数	64
10.月別交通事故件数	64
11.青森地方検察庁五所川原支部事件受理及び処理状況	65
12.五所川原区検察庁事件受理及び処理状況	65
13.民事事件取扱状況(簡易裁判所)	65
14.民事事件取扱状況(地方裁判所)	65
15.刑事事件取扱状況(簡易裁判所)	66
16.刑事事件取扱状況(地方裁判所)	66
17.家事調停事件	66
18.家事審判事件	66

## 第14章 財政

1.公有財産(土地)	67
2.公有財産(建物)	67
3.市基金・有価証券・出資金	67
4.一般会計歳入予算及び決算	68
5.一般会計歳出予算及び決算	68
6.特別会計歳入・歳出決算	70
7.市税	70

## 第15章 行政・その他

1.行政組織図	72
2.特別職	74
3.歴代議長・副議長	75
4.市議会開催状況	76
5.常任委員会開催状況	76
6.地域指定の状況	77
7.永久選挙人名簿登録者数	78
8.投票区別永久選挙人名簿登録者数	78
9.選挙投票状況	79

# 第1章 土地・気象



## 1. 位置と面積

市役所の位置	青森県五所川原市宇布屋町41番地1 東経 140° 26′ 46″ 北緯 40° 48′ 28″
面積	404.20 km <sup>2</sup>

資料:国土地理院

## 2. 東西南北端点の経度・緯度

	東端	西端	南端	北端
経度	140° 35′ 32″	140° 18′ 20″	140° 31′ 24″	140° 22′ 40″
緯度	40° 52′ 04″	41° 06′ 23″	40° 43′ 46″	41° 07′ 40″

資料:国土地理院

## 3. 市域の変遷

(単位:km<sup>2</sup>)

年 月 日	事 項	面 積
平成17年3月28日	五所川原市、金木町、市浦村の3市町村合併	404.58
平成20年10月1日	ほ場整備等による減少	404.56
平成24年10月1日	埋立等による	404.56
平成26年10月1日	面積計測方法の変更	404.18
平成29年10月1日	埋立等による	404.20

資料:国土地理院

## 4. 地目別面積

各年1月1日現在(単位:km<sup>2</sup>)

区 分	面 積	田	畑	宅 地	鉱泉地	池 沼	山 林	牧 場	原 野	雑種地	その他
平成30年	404.20	75.71	22.28	17.33	0.00	0.49	160.31	5.21	12.85	4.45	105.57
平成31年	404.20	75.93	22.05	17.46	0.00	0.49	160.32	5.21	12.74	4.42	105.58
令和2年	404.20	75.92	22.04	17.45	0.00	0.48	160.43	5.21	12.60	4.50	105.57
令和3年	404.20	75.90	22.01	17.47	0.00	0.48	157.59	5.20	12.59	4.47	108.49
令和4年	404.20	75.85	22.02	17.54	0.00	0.48	157.58	5.20	12.57	4.42	108.54

資料:市税務課(固定資産概要調査)

## 5. 地目別土地評価額

各年1月1日現在(単位:百万円)

区 分	総評価額	田	畑	宅 地	鉱泉地	山 林	原 野	雑種地・その他
平成30年	86,954	5,802	478	78,666	9	405	53	1,541
平成31年	87,252	5,631	473	79,126	9	405	52	1,556
令和2年	87,036	5,618	472	78,816	9	406	52	1,663
令和3年	86,373	5,616	455	78,023	9	405	52	1,813
令和4年	86,097	5,612	456	77,852	9	405	52	1,711

資料:市税務課(固定資産概要調査)

## 6. 地価公示価格

各年1月1日現在(単位:円/㎡)

所在地	各 年 価 格					備 考
	平成30年	平成31年	令和2年	令和3年	令和4年	
松島町2丁目45番	19,300	19,300	19,300	19,300	19,300	地価公示法第2条第1項に基づき一般の土地取引や公共事業用地の取得価格の客観的基準などを目的として、国土交通省が公表する価格である。
字末広町9番15	16,800	16,800	16,800	16,700	16,700	
字一ツ谷538番5	18,100	18,100	18,100	18,100	18,100	
字大町508番3	45,700	45,300	44,900	44,300	44,000	
字布屋町9番6外	32,100	32,400	32,700	32,700	32,700	

資料: 国土交通省土地鑑定委員会地価公示

## 7. 地価調査価格

### (1) 宅地

各年7月1日現在(単位:円/㎡)

所在地	各 年 価 格					備 考
	平成30年	令和元年	令和2年	令和3年	令和4年	
字岩木町16番1	24,100	24,100	24,000	24,000	24,000	地価公示価格を補完するものとして、国土利用計画法施行令第9条第1項に基づき青森県知事が公表する価格である。
みどり町3丁目40番	16,600	16,500	16,400	16,300	16,200	
大字小曲字沼田23番4外	10,200	10,000	9,800	9,700	9,600	
大字広田字榊森51番24	13,300	13,300	13,300	13,300	13,300	
若葉2丁目1番51(若葉2-5-31)	15,400	15,400	15,300	15,300	15,300	
金木町朝日山217番	7,000	6,900	6,800	6,700	6,500	
金木町芦野84番1123	6,500	6,400	6,300	6,200	6,000	
金木町嘉瀬雲雀野40番3	4,450	4,400	4,350	4,300	4,200	
金木町喜良市弓矢形23番9	4,600	4,500	4,400	4,300	4,200	
相内181番1	4,400	4,300	4,200	4,100	4,000	
十三深津79番	4,900	4,800	4,700	4,600	4,500	
大字漆川字袖掛114番	4,750	4,700	4,600	4,500	4,400	
大字唐笠柳字藤巻517番10	39,700	41,000	41,000	41,000	41,000	
字本町50番8外	38,000	37,800	37,500	37,200	37,000	
金木町朝日山317番6外	14,000	13,700	13,300	13,000	12,700	
大字姥范字船橋240番2	21,100	20,900	20,800	20,700	20,600	
大字漆川字鍋懸151番1	5,000	5,000	5,000	5,000	5,000	

資料: 青森県地価調査

### (2) 林地

各年7月1日現在(単位:円/10a)

所在地	各 年 価 格					備 考
	平成30年	令和元年	令和2年	令和3年	令和4年	
金木町川倉宇田野177番16	24,300	24,000	23,700	23,400	23,200	
大字飯詰字影日沢833番1	49,900	48,900	47,900	47,000	46,500	

資料: 青森県地価調査

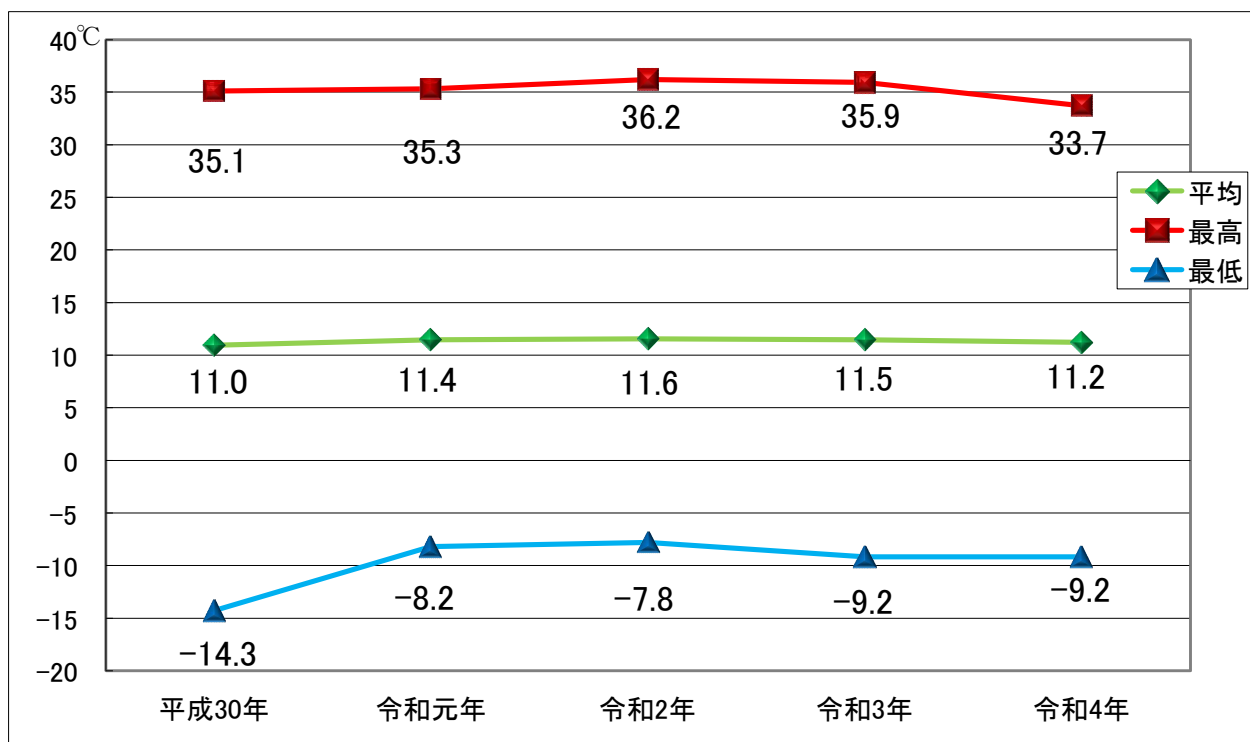
## 8. 気温(五所川原観測所)

(単位:℃)

年次	区分	年間	1月	2月	3月	4月	5月	6月	7月	8月	9月	10月	11月	12月
平成30年	平均	11.0	-1.0	-2.1	4.2	9.3	14.3	18.4	23.1	22.8	19.4	13.8	7.9	1.4
	最高	35.1	6.7	6.8	21.2	26.1	29.0	30.3	35.1	32.2	32.3	24.1	18.2	17.0
	最低	-14.3	-9.7	-14.3	-6.1	0.5	4.3	10.2	13.3	14.0	10.4	3.8	-2.0	-5.8
令和元年	平均	11.4	-0.7	0.0	3.7	8.5	16.8	18.2	22.4	24.7	20.8	14.6	6.3	2.0
	最高	35.3	6.2	9.8	18.7	25.4	33.5	29.2	34.4	35.3	34.9	26.3	22.2	13.0
	最低	-8.2	-7.0	-8.2	-6.1	-2.1	4.8	10.2	13.0	15.1	9.3	3.6	-2.6	-6.0
令和2年	平均	11.6	0.8	1.0	5.2	7.6	14.6	19.6	21.6	25.2	21.3	13.3	7.8	0.7
	最高	36.2	7.0	9.8	17.9	19.2	26.3	30.7	30.5	34.6	36.2	25.8	23.6	9.2
	最低	-7.8	-7.8	-7.1	-2.3	-1.2	4.9	12.0	14.2	18.8	10.6	2.7	-0.4	-7.7
令和3年	平均	11.5	-2.0	-0.6	5.4	9.0	15.0	19.7	24.3	23.8	19.6	13.1	8.9	1.6
	最高	35.9	6.4	9.4	19.6	21.5	27.9	31.4	34.6	35.9	29.4	28.0	20.4	13.0
	最低	-9.2	-9.2	-9.2	-7.0	-0.5	6.0	8.7	15.7	15.9	10.7	4.0	0.7	-7.7
令和4年	平均	11.2	-1.4	-0.9	3.3	10.1	15.5	18.5	23.3	23.3	20.6	13.0	8.5	0.7
	最高	33.7	4.7	7.0	15.9	27.4	30.0	31.3	32.9	33.7	33.6	26.3	21.9	7.8
	最低	-9.2	-7.9	-9.2	-4.3	-1.1	5.1	6.4	18.3	14.9	7.9	0.8	-0.6	-5.3
上記5ヶ年の 平均値	平均	11.3	-0.9	-0.5	4.4	8.9	15.2	18.9	22.9	24.0	20.3	13.6	7.9	1.3
	最高	35.2	6.2	8.6	18.7	23.9	29.3	30.6	33.5	34.3	33.3	26.1	21.3	12.0
	最低	-9.7	-8.3	-9.6	-5.2	-0.9	5.0	9.5	14.9	15.7	9.8	3.0	-1.0	-6.5

資料:気象庁気象情報

### 平均・最高・最低気温の変化



### 9. 降水量(五所川原観測所)

(単位:mm)

区 分	年 間	1月	2月	3月	4月	5月	6月	7月	8月	9月	10月	11月	12月
平成30年	1,540.5	102.5	77.5	78.5	82.0	130.5	78.5	144.5	179.0	116.5	217.5	134.0	199.5
令和元年	995.0	73.0	61.0	79.5	46.5	13.0	50.5	52.5	149.5	46.5	175.0	85.0	163.0
令和2年	1,414.5	111.5	101.0	77.0	115.5	69.5	89.0	188.5	120.0	178.0	84.5	132.5	147.5
令和3年	1,194.0	107.0	80.0	47.0	50.5	75.0	42.0	42.5	129.0	46.5	183.5	193.5	197.5
令和4年	1,700.5	190.0	82.0	80.5	29.5	54.5	132.0	81.0	490.0	83.5	91.0	173.0	213.5
上記5カ年の の平均値	1,368.9	116.8	80.3	72.5	64.8	68.5	78.4	101.8	213.5	94.2	150.3	143.6	184.2

資料:気象庁気象情報

### 10. 日照時間(五所川原観測所)

(単位:h)

区 分	年 間	1月	2月	3月	4月	5月	6月	7月	8月	9月	10月	11月	12月
平成30年	1,551.8	50.0	55.7	140.9	166.0	188.6	172.7	150.6	167.7	166.6	148.4	100.0	44.6
令和元年	1,878.1	30.5	71.3	136.1	206.0	303.9	207.1	202.0	232.6	205.7	150.2	77.5	55.2
令和2年	1,607.4	46.8	68.7	162.2	140.1	196.2	220.4	167.3	183.7	187.4	122.0	78.9	33.7
令和3年	1,761.5	46.2	69.2	126.6	218.7	172.2	241.4	263.3	159.3	219.2	130.1	85.2	30.1
令和4年	1,677.0	33.5	46.4	144.3	224.8	250.2	170.2	180.8	136.6	215.5	146.4	109.5	18.8
上記5カ年の の平均値	1,695.2	41.4	62.3	142.0	191.1	222.2	202.4	192.8	176.0	198.9	139.4	90.2	36.5

※令和3年3月2日より計測方法変更

資料:気象庁気象情報

### 11. 風速・風向(五所川原観測所)

区 分	平均風速(m/s)	最多風向	最大風速		
			風速(m/s)	風向	月日時分
平成30年	2.7	南東	14.6	西北西	2月17日 21:45
令和元年	2.8	南東	12.2	西南西	5月2日 14:43
令和2年	2.7	南東	13.2	西南西	3月20日 10:42
令和3年	2.8	南東	14.5	西	2月16日 18:26
令和4年	2.7	南東	13.6	西	1月12日 13:22

資料:気象庁気象情報

### 12. 気象概況(五所川原観測所)

区 分	気 温(℃)			降 水 量(mm)			最深積雪(cm)	
	平 均	最 高	最 低	総 量	日最大	月日	積雪量	月日時分
平成30年	11.0	35.1	-14.3	1,540.5	78.0	10月1日	72	2月26日 9:00
令和元年	11.4	35.3	-8.2	995.0	51.5	8月28日	56	2月13日 23:00
令和2年	11.6	36.2	-7.8	1,414.5	88.0	7月11日	40	2月10日 7:00
令和3年	11.5	35.9	-9.2	1,194.0	36.0	8月25日	76	1月11日 7:00
令和4年	11.2	33.7	-9.2	1,700.5	149.0	8月9日	129	2月8日 10:00

資料:気象庁気象情報

## 第2章 人口・世帯

## 1. 人口と世帯数

各年3月末現在

区 分	世帯数 (世帯)	対前年 増減率 (%)	人 口(人)			対前年 増減率 (%)	1世帯 平均人員 (人)
			総 数	男	女		
平成30年	25,513	0.3	56,148	25,413	29,864	△ 1.3	2.2
平成31年	25,511	0.2	55,277	24,921	29,397	△ 1.6	2.1
令和2年	25,568	(0.0)	54,318	24,582	28,994	△ 1.7	2.1
令和3年	25,588	0.2	53,576	24,259	28,564	△ 1.4	2.0
令和4年	25,608	0.1	52,104	23,930	28,174	△ 2.7	2.0

資料:市市民課(住民基本台帳)

## 2. 国勢調査人口

各年10月1日現在

区 分	世帯数 (世帯)	人 口(人)			1世帯 平均人員 (人)	対前回調査 人口増減率 (%)
		総 数	男	女		
昭和35年	(9,275)	70,222	34,182	36,040	—	—
昭和40年	(10,532)	68,052	32,507	35,545	—	△ 3.1
昭和45年	(11,465)	67,047	32,013	35,034	—	△ 1.5
昭和50年	(12,829)	67,430	32,350	35,080	—	0.6
昭和55年	(14,287)	68,738	32,736	36,002	—	1.9
昭和60年	19,357	67,033	31,534	35,499	3.5	△ 2.5
平成 2年	19,321	63,843	29,720	34,123	3.3	△ 4.8
平成 7年	20,369	63,383	29,453	33,930	3.1	△ 0.7
平成12年	21,412	63,208	29,336	33,872	3.0	△ 0.3
平成17年	22,067	62,181	28,584	33,597	2.8	△ 1.6
平成22年	21,277	58,421	26,609	31,812	2.7	△ 6.0
平成27年	21,143	55,181	24,979	30,202	2.6	△ 5.5
令和2年	20,908	51,415	23,252	28,163	2.5	△ 6.8

資料:国勢調査

※昭和30年～平成12年までは、旧五所川原市、旧金木町、旧市浦村の合計値である。

※ただし、( )内は旧五所川原市のみの数値である。



### 3. 国勢調査による年齢別(5歳階級)・男女別人口比較

各年10月1日現在

区 分		平成27年人口(人)			令和2年人口(人)			増 減(平成27年～令和2年)					
		総 数	男	女	総 数	男	女	実 数(人)			増 減 率(%)		
								総 数	男	女	総 数	男	女
総 人 口		55,181	24,979	30,202	51,415	23,252	28,163	△ 3,766	△ 1,727	△ 2,039	△ 6.8	△ 6.9	△ 6.8
年 少 人 口	総 数	6,007	3,023	2,984	4,852	2,448	2,404	△ 1,155	△ 575	△ 580	△ 19.2	△ 19.0	△ 19.4
	0～4歳	1,683	847	836	1,392	695	697	△ 291	△ 152	△ 139	△ 17.3	△ 17.9	△ 16.6
	5～9歳	1,859	934	925	1,651	833	818	△ 208	△ 101	△ 107	△ 11.2	△ 10.8	△ 11.6
	10～14歳	2,465	1,242	1,223	1,809	920	889	△ 656	△ 322	△ 334	△ 26.6	△ 25.9	△ 27.3
生 産 年 齢 人 口	総 数	31,606	14,938	16,668	27,798	13,231	14,567	△ 3,808	△ 1,707	△ 2,101	△ 12.0	△ 11.4	△ 12.6
	15～19歳	2,604	1,312	1,292	2,104	1,064	1,040	△ 500	△ 248	△ 252	△ 19.2	△ 18.9	△ 19.5
	20～24歳	1,719	836	883	1,485	739	746	△ 234	△ 97	△ 137	△ 13.6	△ 11.6	△ 15.5
	25～29歳	2,045	995	1,050	1,718	865	853	△ 327	△ 130	△ 197	△ 16.0	△ 13.1	△ 18.8
	30～34歳	2,556	1,245	1,311	2,066	1,028	1,038	△ 490	△ 217	△ 273	△ 19.2	△ 17.4	△ 20.8
	35～39歳	3,080	1,512	1,568	2,521	1,233	1,288	△ 559	△ 279	△ 280	△ 18.1	△ 18.5	△ 17.9
	40～44歳	3,484	1,622	1,862	2,986	1,463	1,523	△ 498	△ 159	△ 339	△ 14.3	△ 9.8	△ 18.2
	45～49歳	3,593	1,612	1,981	3,446	1,606	1,840	△ 147	△ 6	△ 141	△ 4.1	△ 0.4	△ 7.1
	50～54歳	3,929	1,848	2,081	3,535	1,589	1,946	△ 394	△ 259	△ 135	△ 10.0	△ 14.0	△ 6.5
	55～59歳	4,117	1,874	2,243	3,915	1,846	2,069	△ 202	△ 28	△ 174	△ 4.9	△ 1.5	△ 7.8
60～64歳	4,479	2,082	2,397	4,022	1,798	2,224	△ 457	△ 284	△ 173	△ 10.2	△ 13.6	△ 7.2	
老 年 人 口	総 数	17,433	6,924	10,509	18,363	7,323	11,040	930	399	531	5.3	5.8	5.1
	65～69歳	4,451	2,060	2,391	4,387	2,039	2,348	△ 64	△ 21	△ 43	△ 1.4	△ 1.0	△ 1.8
	70～74歳	3,615	1,514	2,101	4,169	1,879	2,290	554	365	189	15.3	24.1	9.0
	75～79歳	3,612	1,437	2,175	3,240	1,276	1,964	△ 372	△ 161	△ 211	△ 10.3	△ 11.2	△ 9.7
	80～84歳	3,197	1,225	1,972	3,020	1,103	1,917	△ 177	△ 122	△ 55	△ 5.5	△ 10.0	△ 2.8
	85歳以上	2,558	688	1,870	3,547	1,026	2,521	989	338	651	38.7	49.1	34.8
不 明	年齢不詳	135	94	41	402	250	152	267	156	111	197.8	166.0	270.7

資料:国勢調査

#### 4. 住民登録による年齢別人口

令和4年3月末現在(単位:人)

年齢別	計	男	女	年齢別	計	男	女	年齢別	計	男	女
0歳	249	134	115	40歳	549	273	276	80歳	705	265	440
1	255	134	121	41	566	297	269	81	605	246	359
2	245	111	134	42	585	301	284	82	527	184	343
3	291	138	153	43	611	309	302	83	538	193	345
4	300	169	131	44	633	314	319	84	676	237	439
5	313	154	159	45	679	343	336	85	503	160	343
6	336	172	164	46	658	314	344	86	502	166	336
7	324	159	165	47	706	346	360	87	436	152	284
8	332	186	146	48	733	375	358	88	422	137	285
9	384	205	179	49	712	340	372	89	406	119	287
10	346	169	177	50	741	326	415	90	347	97	250
11	359	179	180	51	701	317	384	91	275	67	208
12	349	167	182	52	753	327	426	92	179	40	139
13	391	183	208	53	745	352	393	93	162	34	128
14	364	199	165	54	782	373	409	94	165	30	135
15	385	201	184	55	706	335	371	95	86	10	76
16	411	219	192	56	724	326	398	96	76	18	58
17	490	254	236	57	784	380	404	97	50	8	42
18	409	202	207	58	821	396	425	98	25	3	22
19	374	177	197	59	818	401	417	99	29	6	23
20	416	205	211	60	838	419	419	100～	32	3	29
21	365	199	166	61	845	387	458	合計	52,104	23,930	28,174
22	379	191	188	62	808	394	414				
23	326	174	152	63	830	372	458				
24	342	175	167	64	851	396	455				
25	337	188	149	65	845	379	466				
26	334	168	166	66	794	353	441				
27	380	185	195	67	845	404	441				
28	377	191	186	68	892	428	464				
29	396	211	185	69	946	453	493				
30	340	180	160	70	910	393	517				
31	367	196	171	71	997	485	512				
32	408	204	204	72	966	435	531				
33	483	234	249	73	812	354	458				
34	448	231	217	74	849	379	470				
35	465	251	214	75	815	358	457				
36	472	220	252	76	443	165	278				
37	498	235	263	77	588	220	368				
38	530	261	269	78	663	258	405				
39	559	284	275	79	685	283	402				

資料:市市民課(住民基本台帳)

## 5. 人口移動の状況(当市と県内各地域間)

各年度末現在(単位:人)

市 町 村	令 和 元 年 度		令 和 2 年 度		令 和 3 年 度	
	転 入	転 出	転 入	転 出	転 入	転 出
青 森 市	230	199	176	239	152	208
弘 前 市	120	178	111	166	116	158
八 戸 市	43	45	34	44	43	40
黒 石 市	15	10	13	16	10	13
十 和 田 市	13	26	21	29	23	33
三 沢 市	9	12	9	4	11	6
む つ 市	19	27	21	26	20	25
つ が る 市	145	145	160	82	150	112
平 川 市	10	7	4	14	3	7
東 津 軽 郡	7	6	2	6	11	7
中 津 軽 郡	0	0	0	0	0	0
南 津 軽 郡	15	21	15	15	27	13
上 北 郡	16	30	14	26	16	19
下 北 郡	4	1	3	1	2	2
三 戸 郡	5	8	4	4	5	7
鱒ヶ沢町	26	13	22	15	20	15
深 浦 町	19	10	24	8	19	5
板 柳 町	19	19	25	29	22	7
鶴 田 町	53	35	45	47	49	47
中 泊 町	81	42	75	42	77	25
職権記載、消除	8	11	3	0	5	2
計	857	845	781	813	781	751

資料:市市民課

## 6. 人口移動の状況（当市と各都道府県間）

各年度末現在(単位:人)

都道府県	令和元年度		令和2年度		令和3年度	
	転入	転出	転入	転出	転入	転出
青森県	849	834	778	813	776	749
北海道	38	56	49	51	31	64
岩手県	47	30	31	41	24	24
宮城県	64	101	57	88	40	131
秋田県	38	32	25	24	32	40
山形県	9	11	15	7	12	12
福島県	22	11	14	17	13	15
茨城県	5	17	7	13	12	11
栃木県	6	14	4	10	10	9
群馬県	7	6	10	11	9	7
埼玉県	40	68	48	52	34	52
千葉県	33	56	22	57	37	36
東京都	74	139	100	129	101	100
神奈川県	69	80	46	74	44	58
新潟県	2	3	8	12	11	6
長野県	4	7	1	9	4	4
岐阜県	2	2	2	0	1	1
静岡県	3	13	8	12	8	5
愛知県	16	20	11	26	11	17
京都府	1	2	0	5	2	1
大阪府	5	10	11	5	5	11
沖縄県	2	0	2	3	0	0
その他	44	45	53	44	36	31
国外	45	22	13	11	11	13
計	1,425	1,579	1,315	1,514	1,264	1,397

資料:市市民課

## 7. 地区别人口

地 域 名	平成30年		平成31年		令和2年		令和3年		令和4年	
	世帯数	人 口	世帯数	人 口	世帯数	人 口	世帯数	人 口	世帯数	人 口
栄 町	141	282	136	268	134	261	141	268	145	272
田 町	188	368	191	363	192	369	190	356	196	362
蓮 沼	355	704	354	676	358	686	363	689	363	685
不 魚 住	41	79	42	81	43	84	43	84	44	84
元 町	198	384	200	384	199	388	195	383	196	383
鎌 谷 町	417	814	408	795	398	759	401	764	404	765
烏 森	411	778	397	751	406	746	410	740	410	741
一 ツ 谷	853	1,738	848	1,723	890	1,776	904	1,807	918	1,837
新 町	59	134	58	128	57	122	56	115	53	107
柳 町	79	141	86	145	83	142	87	146	79	134
岩 木 町	89	152	96	155	98	154	105	161	103	159
川 端 町	96	146	94	143	93	135	90	131	94	134
本 町	36	79	33	77	36	75	34	68	34	63
布 屋 町	63	119	64	121	61	115	58	109	57	108
弥 生 町	37	54	37	54	35	49	33	44	31	40
東 町	20	37	21	37	20	33	21	35	20	32
大 町	50	106	58	114	52	106	50	104	51	102
旭 町	93	164	90	158	91	159	91	158	88	156
敷 島 町	130	249	126	237	126	232	126	233	122	225
雛 田	373	688	379	697	375	676	376	677	369	664
上 平 井 町	88	162	91	159	87	149	84	149	86	154
中 平 井 町	132	241	134	231	128	221	122	211	123	209
下 平 井 町	225	429	220	418	224	416	215	394	219	393
幾 世 森	221	421	227	435	226	425	221	436	221	419
寺 町	57	103	55	100	53	99	50	88	52	86
柏 原 町	90	142	80	132	85	134	78	124	78	124
錦 町	166	300	166	299	166	304	162	293	155	283
幾 島 町	128	240	130	244	128	238	124	232	126	228
末 広 町	143	272	139	255	139	257	129	241	128	242
新 宮 町	179	375	180	363	176	352	185	368	185	367
蘇 鉄	63	183	64	182	62	168	62	165	62	159
芭 蕉	201	394	201	392	199	384	202	380	202	377
小 曲	355	722	353	703	363	703	371	702	371	694
松 島 町	929	1,943	938	1,920	930	1,885	939	1,879	958	1,909
新 宮	140	325	145	334	148	335	145	320	151	330
長 橋 字 橋 元	107	286	110	284	116	291	120	295	123	291
若 葉	561	1,174	545	1,137	551	1,130	535	1,104	541	1,107
中 央	722	1,579	730	1,579	741	1,581	769	1,600	778	1,600
金 山	306	571	313	570	315	567	319	562	314	542
水 野 尾	142	340	157	349	162	347	163	339	157	321
米 田	190	452	197	457	198	449	199	446	201	440
唐 笠 柳	371	886	389	910	391	921	402	953	440	1,043
石 岡	380	799	391	823	409	872	422	885	426	899
吹 畑	120	283	116	275	120	279	115	271	114	257
漆 川	739	1,553	744	1,555	742	1,540	736	1,520	741	1,492
太 刀 打	344	791	338	773	341	764	337	737	335	709
一 野 坪	215	544	215	534	231	550	238	562	244	569

各年3月末現在(単位:世帯・人)

地 域 名	平成30年		平成31年		令和2年		令和3年		令和4年	
	世帯数	人 口	世帯数	人 口	世帯数	人 口	世帯数	人 口	世帯数	人 口
湊	352	693	356	698	351	679	349	671	356	677
姥 范	747	1,724	752	1,708	763	1,694	776	1,712	765	1,698
稲 実	1,065	2,533	1,083	2,532	1,096	2,527	1,117	2,535	1,118	2,500
広 田	967	2,231	986	2,215	988	2,219	998	2,194	995	2,145
七 ツ 館	530	1,365	533	1,359	538	1,336	542	1,322	547	1,296
みどり町	1,221	2,583	1,190	2,474	1,193	2,422	1,175	2,332	1,147	2,249
田 川	82	216	80	208	80	203	78	196	78	180
種 井	29	75	30	74	30	73	30	71	29	69
長 橋 (字広野、藤島)	169	402	174	399	170	368	171	356	166	344
川 山	221	508	223	495	228	487	228	475	232	470
沖 飯 詰	193	399	181	373	186	376	192	374	199	380
桜 田	56	121	56	112	54	107	54	103	54	100
依 元	67	155	67	152	67	147	67	147	69	145
原 子	156	364	153	351	150	339	152	335	150	323
羽 野 木 沢	103	279	102	277	100	263	101	261	108	261
持 子 沢	95	231	94	227	97	224	97	220	99	213
高 野	194	488	195	474	192	456	193	443	195	437
前 田 野 目	160	377	159	371	163	370	157	346	155	339
浅 井	85	189	87	189	88	185	90	186	91	184
福 山	65	119	63	113	62	113	61	114	64	114
豊 成	73	178	73	173	76	174	71	163	69	155
野 里	112	276	115	268	113	261	114	252	112	246
神 山	252	577	257	565	257	550	253	537	252	516
松 野 木	172	408	175	403	184	406	189	403	195	406
戸 沢	86	180	85	180	81	176	84	172	76	159
毘 沙 門	222	491	219	475	221	466	220	456	220	445
長 富	178	404	175	390	176	386	178	376	177	364
飯 詰	644	1,395	642	1,364	640	1,354	636	1,316	626	1,283
下 岩 崎	100	213	96	201	95	200	95	197	94	194
藻 川	311	836	308	809	312	763	312	748	323	741
鶴 ケ 岡	206	488	204	468	203	459	202	438	199	435
高 瀬	130	261	131	255	131	250	133	246	133	242
梅 田	335	692	333	679	332	658	322	630	328	629
中 泉	110	261	110	255	106	247	107	238	108	230
金 木	2,015	4,159	2,000	4,028	1,965	3,910	1,923	3,772	1,884	3,634
川 倉	316	687	328	681	330	667	335	676	336	669
藤 枝	54	137	50	130	51	130	50	127	52	125
蒔 田	79	209	76	200	76	195	74	183	76	178
神 原	36	100	40	99	37	91	33	83	32	79
中 柏 木	98	238	96	230	90	210	91	213	89	208
嘉 瀬	816	1,866	801	1,805	792	1,746	797	1,705	794	1,661
喜 良 市	599	1,306	588	1,262	584	1,242	588	1,219	576	1,178
相 内	380	819	375	796	371	772	366	748	360	727
太 田	78	162	75	155	74	150	74	144	74	144
磯 松	143	302	141	295	138	288	134	271	135	265
脇 元	128	224	127	222	124	210	127	204	121	193
十 三	240	630	241	609	235	599	234	585	242	577
合 計	25,513	55,277	25,511	54,318	25,568	53,576	25,588	52,823	25,608	52,104

資料:市市民課(住民基本台帳)



### 8. 職業・年齢別(5歳階級)・男女別(15歳以上)就業者数及び平均年齢

区分	年齢	総数	農業, 林業	漁業	鉱業, 採石業, 砂利採取業	建設業	製造業	電気・ガス・熱供給・水道業	情報通信業	運輸業, 郵便業	卸売業, 小売業	金融業, 保険業
総数	15～19歳	209	8	0	0	21	24	0	0	7	41	1
	20～24歳	931	47	5	0	70	87	8	10	19	194	20
	25～29歳	1,366	48	5	0	100	159	6	8	30	222	33
	30～34歳	1,639	100	6	0	137	169	5	8	37	317	36
	35～39歳	2,071	151	18	0	216	181	4	17	65	378	36
	40～44歳	2,480	156	17	2	295	270	8	17	96	404	51
	45～49歳	2,872	158	18	1	319	322	20	11	112	470	56
	50～54歳	2,824	159	16	0	259	325	13	12	141	468	52
	55～59歳	3,008	263	19	1	317	274	18	12	145	491	58
	60～64歳	2,591	414	16	1	346	162	5	7	102	401	34
	65～69歳	2,059	569	21	1	337	87	0	4	67	210	14
	70～74歳	1,357	466	15	0	186	49	0	0	32	152	8
	75～79歳	599	249	12	0	40	16	0	1	6	70	3
	80～84歳	337	180	6	2	12	6	0	0	3	36	1
	85歳以上	145	72	6	0	1	2	0	0	0	22	0
	計	24,488	3,040	180	8	2,656	2,133	87	107	862	3,876	403
	平均年齢	50.7	61.8	56.0	59.9	52.3	46.9	45.9	43.8	51.2	48.6	46.6
男	15～19歳	106	7	0	0	20	18	0	0	2	19	0
	20～24歳	465	33	3	0	61	55	6	5	12	88	5
	25～29歳	724	34	4	0	91	107	6	3	24	97	13
	30～34歳	856	69	5	0	111	119	3	6	28	136	11
	35～39歳	1,045	96	12	0	186	113	2	6	50	178	11
	40～44歳	1,265	105	13	1	249	179	6	8	72	168	16
	45～49歳	1,379	95	13	0	268	215	18	4	91	161	11
	50～54歳	1,347	83	10	0	212	200	12	5	123	176	18
	55～59歳	1,530	146	11	0	275	188	15	9	124	177	19
	60～64歳	1,314	212	8	1	303	93	4	5	90	173	14
	65～69歳	1,116	312	11	1	289	36	0	2	60	87	8
	70～74歳	783	276	7	0	162	24	0	0	27	81	6
	75～79歳	322	129	7	0	31	8	0	1	5	32	2
	80～84歳	200	105	4	1	11	6	0	0	3	20	1
	85歳以上	79	45	5	0	0	1	0	0	0	9	0
	計	12,531	1,747	113	4	2,269	1,362	72	54	711	1,602	135
	平均年齢	51.1	60.9	54.6	63.5	52.3	46.2	46.3	45.4	52.0	48.5	48.7
女	15～19歳	103	1	0	0	1	6	0	0	5	22	1
	20～24歳	466	14	2	0	9	32	2	5	7	106	15
	25～29歳	642	14	1	0	9	52	0	5	6	125	20
	30～34歳	783	31	1	0	26	50	2	2	9	181	25
	35～39歳	1,026	55	6	0	30	68	2	11	15	200	25
	40～44歳	1,215	51	4	1	46	91	2	9	24	236	35
	45～49歳	1,493	63	5	1	51	107	2	7	21	309	45
	50～54歳	1,477	76	6	0	47	125	1	7	18	292	34
	55～59歳	1,478	117	8	1	42	86	3	3	21	314	39
	60～64歳	1,277	202	8	0	43	69	1	2	12	228	20
	65～69歳	943	257	10	0	48	51	0	2	7	123	6
	70～74歳	574	190	8	0	24	25	0	0	5	71	2
	75～79歳	277	120	5	0	9	8	0	0	1	38	1
	80～84歳	137	75	2	1	1	0	0	0	0	16	0
	85歳以上	66	27	1	0	1	1	0	0	0	13	0
	計	11,957	1,293	67	4	387	771	15	53	151	2,274	268
	平均年齢	50.4	62.9	58.4	56.3	52.2	48.3	43.8	42.2	47.0	48.7	45.5

次ページへ

続き

令和2年10月1日現在(単位:人)

区分	年齢	不動産業, 物品賃貸業	学術研究, 専門・技術サービス業	宿泊業, 飲食サービス業	生活関連サービス業, 娯楽業	教育, 学習支援業	医療, 福祉	複合サービス事業	サービス業	公務	分類不能の産業
総数	15～19歳	1	4	44	6	2	20	6	7	7	10
	20～24歳	3	22	75	29	42	166	12	35	70	17
	25～29歳	18	18	76	64	86	269	12	80	111	21
	30～34歳	10	17	79	68	94	300	29	90	118	19
	35～39歳	15	33	89	93	90	405	32	112	101	35
	40～44歳	28	43	89	94	134	470	27	135	115	29
	45～49歳	41	49	129	83	193	482	54	164	156	34
	50～54歳	17	45	152	85	210	472	61	176	133	28
	55～59歳	24	44	142	72	216	488	53	216	113	42
	60～64歳	24	32	137	86	115	391	20	193	76	29
	65～69歳	22	35	87	80	49	218	8	174	26	50
	70～74歳	19	14	74	74	22	100	4	92	10	40
	75～79歳	16	5	27	61	6	18	0	42	3	24
	80～84歳	5	4	8	23	6	19	0	12	1	13
	85歳以上	8	3	3	6	2	6	0	5	0	9
	計		251	368	1,211	924	1,267	3,824	318	1,533	1,040
平均年齢		54.2	49.6	49.0	52.0	48.4	47.6	46.7	52.6	43.9	54.1
男	15～19歳	0	4	13	2	0	5	4	5	5	2
	20～24歳	1	17	30	15	10	45	5	22	43	9
	25～29歳	11	11	30	32	36	78	9	47	77	14
	30～34歳	7	6	27	25	37	107	17	52	78	12
	35～39歳	7	16	30	44	27	96	18	64	70	19
	40～44歳	13	24	21	44	45	110	14	83	76	18
	45～49歳	17	30	35	37	79	85	29	72	103	16
	50～54歳	7	21	44	25	95	81	40	76	107	12
	55～59歳	10	33	36	25	100	94	35	122	90	21
	60～64歳	15	24	27	22	47	91	11	105	58	11
	65～69歳	13	28	16	21	30	50	6	98	18	30
	70～74歳	11	11	21	27	10	30	2	56	9	23
	75～79歳	12	3	10	27	4	7	0	31	2	11
	80～84歳	2	3	2	14	4	9	0	8	1	6
	85歳以上	3	3	1	1	1	4	0	2	0	4
	計		129	234	343	361	525	892	190	843	737
平均年齢		55.1	50.9	46.5	50.4	50.0	46.6	47.3	52.7	44.7	53.7
女	15～19歳	1	0	31	4	2	15	2	2	2	8
	20～24歳	2	5	45	14	32	121	7	13	27	8
	25～29歳	7	7	46	32	50	191	3	33	34	7
	30～34歳	3	11	52	43	57	193	12	38	40	7
	35～39歳	8	17	59	49	63	309	14	48	31	16
	40～44歳	15	19	68	50	89	360	13	52	39	11
	45～49歳	24	19	94	46	114	397	25	92	53	18
	50～54歳	10	24	108	60	115	391	21	100	26	16
	55～59歳	14	11	106	47	116	394	18	94	23	21
	60～64歳	9	8	110	64	68	300	9	88	18	18
	65～69歳	9	7	71	59	19	168	2	76	8	20
	70～74歳	8	3	53	47	12	70	2	36	1	17
	75～79歳	4	2	17	34	2	11	0	11	1	13
	80～84歳	3	1	6	9	2	10	0	4	0	7
	85歳以上	5	0	2	5	1	2	0	3	0	5
	計		122	134	868	563	742	2,932	128	690	303
平均年齢		53.3	47.3	50.0	53.0	47.2	47.9	45.9	52.5	42.0	54.5

資料:国勢調査

## 9. 産業別就業者数

令和2年10月1日現在

産業大分類	人口(人)	構成比(%)
総数	24,488	100.0
第一次産業	3,220	13.1
農 業	2,951	12.1
林 業	89	0.4
漁 業	180	0.7
第二次産業	4,797	19.6
鉱 業	8	0.0
建 設 業	2,656	10.8
製 造 業	2,133	8.7
第三次産業	16,071	65.6
電気・ガス・熱供給・水道業	87	0.4
情報通信業	107	0.4
運輸業，郵便業	862	3.5
卸売業，小売業	3,876	15.8
金融業，保険業	403	1.6
不動産業，物品賃貸業	251	1.0
学術研究，専門・技術サービス業	368	1.5
宿泊業，飲食サービス業	1,211	4.9
生活関連サービス業，娯楽業	924	3.8
教育，学習支援業	1,267	5.2
医療，福祉	3,824	15.6
複合サービス事業	318	1.3
サービス業	1,533	6.3
公務	1,040	4.2
分類不能の産業	400	1.6

※単位未満の端数処理により、構成比の総数と内訳の計が一致しない場合がある。

資料：国勢調査

## 10. 国籍別外国人人口

各年度末現在(単位：人)

区 分	総 数	中 国	韓国及び朝鮮	米 国	フィリピン	ベトナム	そ の 他
平成29年度	89	25	22	8	11	8	23
平成30年度	101	23	22	7	12	21	37
令和元年度	117	21	21	10	14	31	51
令和2年度	108	19	23	9	12	25	20
令和3年度	102	12	24	10	15	21	20

資料：市市民課

## 11. 人口動態

前年10月1日～9月30日(単位：人)

区 分	自 然 動 態			社 会 動 態			増 減 (3)+(6)
	(1)出 生	(2)死 亡	(3) (1)-(2)	(4)転 入	(5)転 出	(6) (4)-(5)	
平成29年	315	769	△ 465	1,365	1,758	△ 304	△ 769
平成30年	278	806	△ 454	1,349	1,827	△ 393	△ 847
令和元年	262	800	△ 528	1,415	1,692	△ 478	△ 1,006
令和2年	274	808	△ 534	1,404	1,570	△ 166	△ 700
令和3年	260	841	△ 581	1,261	1,441	△ 180	△ 761

資料：青森県「青森県の推計人口年報」

# 第3章 事業所

# 1. 事業所の概況（民営のみ）

区 分	平成26年				平成28年			
	事業所数※ <sup>1</sup> (件)	従業者数※ <sup>2</sup> (人)	男	女	事業所数※ <sup>1</sup> (件)	従業者数※ <sup>2</sup> (人)	男	女
全 産 業	3,037	21,375	10,662	10,701	2,973	20,789	10,026	10,722
1 ～ 4 人	1,938	4,063	1,875	2,185	1,866	3,888	1,816	2,056
5 ～ 9	573	3,757	1,739	2,009	566	3,715	1,673	2,033
10 ～ 19	337	4,610	2,269	2,341	346	4,688	2,290	2,382
20 ～ 29	79	1,897	963	934	82	1,938	1,029	909
30 ～ 49	57	2,111	1,146	965	58	2,156	1,081	1,075
50 ～ 99	28	1,862	894	968	26	1,708	727	981
100人以上	17	3,075	1,776	1,299	16	2,696	1,410	1,286
出向・派遣従業者のみ	8	—	—	—	13	—	—	—
農 業、林 業	27	198	162	36	27	246	198	48
1 ～ 4 人	12	34	28	6	9	25	22	3
5 ～ 9	9	59	46	13	10	66	54	12
10 ～ 19	3	34	27	7	6	87	61	26
20 ～ 29	—	—	—	—	—	—	—	—
30 ～ 49	2	71	61	10	2	68	61	7
50 ～ 99	—	—	—	—	—	—	—	—
100人以上	—	—	—	—	—	—	—	—
出向・派遣従業者のみ	1	—	—	—	—	—	—	—
漁 業	10	68	54	14	10	34	23	11
1 ～ 4 人	8	27	17	10	8	23	17	6
5 ～ 9	1	6	2	4	2	11	6	5
10 ～ 19	—	—	—	—	—	—	—	—
20 ～ 29	—	—	—	—	—	—	—	—
30 ～ 49	1	35	35	—	—	—	—	—
50 ～ 99	—	—	—	—	—	—	—	—
100人以上	—	—	—	—	—	—	—	—
出向・派遣従業者のみ	—	—	—	—	—	—	—	—
鉱 業、採石業、 砂 利 採 取 業	3	19	15	4	3	27	23	4
1 ～ 4 人	1	3	3	—	—	—	—	—
5 ～ 9	1	6	4	2	2	12	10	2
10 ～ 19	1	10	8	2	1	15	13	2
20 ～ 29	—	—	—	—	—	—	—	—
30 ～ 49	—	—	—	—	—	—	—	—
50 ～ 99	—	—	—	—	—	—	—	—
100人以上	—	—	—	—	—	—	—	—
出向・派遣従業者のみ	—	—	—	—	—	—	—	—
建 設 業	296	2,422	2,078	344	283	2,438	2,093	345
1 ～ 4 人	153	358	290	68	138	353	291	62
5 ～ 9	64	419	342	77	66	416	339	77
10 ～ 19	57	772	671	101	53	711	608	103
20 ～ 29	14	332	300	32	15	364	318	46
30 ～ 49	5	200	181	19	9	349	317	32
50 ～ 99	2	169	142	27	1	93	88	5
100人以上	1	172	152	20	1	152	132	20
出向・派遣従業者のみ	—	—	—	—	—	—	—	—
製 造 業	161	1,810	1,242	568	142	1,558	1,020	538
1 ～ 4 人	86	204	129	75	71	158	100	58
5 ～ 9	36	249	140	109	33	218	124	94
10 ～ 19	19	266	162	104	19	252	143	109
20 ～ 29	11	273	144	129	12	290	155	135
30 ～ 49	6	228	156	72	3	116	65	51
50 ～ 99	1	51	8	43	1	60	7	53
100人以上	2	539	503	36	2	464	426	38
出向・派遣従業者のみ	—	—	—	—	1	—	—	—
電 気 ・ ガ ス ・ 熱 供 給 ・ 水 道 業	5	95	82	13	3	73	64	9
1 ～ 4 人	2	3	2	1	1	1	1	0
5 ～ 9	—	—	—	—	—	—	—	—
10 ～ 19	2	33	30	3	1	15	14	1
20 ～ 29	—	—	—	—	—	—	—	—
30 ～ 49	—	—	—	—	—	—	—	—
50 ～ 99	1	59	50	9	1	57	49	8
100人以上	—	—	—	—	—	—	—	—
出向・派遣従業者のみ	—	—	—	—	—	—	—	—

次ページへ

続き

区 分	平成26年				平成28年			
	事業所数※ <sup>1</sup> (件)	従業者数※ <sup>2</sup> (人)	男	女	事業所数※ <sup>1</sup> (件)	従業者数※ <sup>2</sup> (人)	男	女
情 報 通 信 業	9	27	15	12	10	38	26	12
1 ～ 4 人	8	19	11	8	8	17	10	7
5 ～ 9	1	8	4	4	1	6	3	3
10 ～ 19	—	—	—	—	1	15	13	2
20 ～ 29	—	—	—	—	—	—	—	—
30 ～ 49	—	—	—	—	—	—	—	—
50 ～ 99	—	—	—	—	—	—	—	—
100人以上	—	—	—	—	—	—	—	—
出向・派遣従業者のみ	—	—	—	—	—	—	—	—
運 輸 業、 郵 便 業	37	625	534	91	34	601	508	90
1 ～ 4 人	8	17	12	5	10	28	18	7
5 ～ 9	12	81	58	23	7	47	31	16
10 ～ 19	7	104	88	16	8	113	103	10
20 ～ 29	4	95	90	5	3	76	71	5
30 ～ 49	4	150	125	25	4	154	127	27
50 ～ 99	1	55	47	8	1	61	45	16
100人以上	1	123	114	9	1	122	113	9
出向・派遣従業者のみ	—	—	—	—	—	—	—	—
卸 売 業、 小 売 業	801	5,025	2,142	2,874	771	4,805	2,048	2,757
1 ～ 4 人	507	1,164	503	661	471	1,055	474	581
5 ～ 9	181	1,187	494	684	178	1,155	479	676
10 ～ 19	74	989	458	531	84	1,125	549	576
20 ～ 29	16	382	217	165	14	331	143	188
30 ～ 49	11	386	163	223	10	366	167	199
50 ～ 99	6	389	155	234	4	234	79	155
100人以上	4	528	152	376	4	539	157	382
出向・派遣従業者のみ	2	—	—	—	6	—	—	—
金 融 業、 保 険 業	51	597	237	360	52	635	244	391
1 ～ 4 人	13	27	16	11	11	21	10	11
5 ～ 9	17	114	67	47	18	115	60	55
10 ～ 19	11	142	47	95	9	103	37	66
20 ～ 29	4	103	5	98	6	146	34	112
30 ～ 49	4	128	25	103	5	168	29	139
50 ～ 99	1	83	77	6	1	82	74	8
100人以上	—	—	—	—	—	—	—	—
出向・派遣従業者のみ	1	—	—	—	2	—	—	—
不 動 産 業、 物 品 賃 貸 業	128	349	167	182	129	351	169	178
1 ～ 4 人	115	198	96	102	120	226	103	119
5 ～ 9	9	58	28	30	6	35	24	11
10 ～ 19	2	31	14	17	2	22	14	8
20 ～ 29	1	21	6	15	—	—	—	—
30 ～ 49	1	41	23	18	—	—	—	—
50 ～ 99	—	—	—	—	1	68	28	40
100人以上	—	—	—	—	—	—	—	—
出向・派遣従業者のみ	—	—	—	—	—	—	—	—
学 術 研 究、 専 門・ 技 術 サ ー ビ ス 業	70	322	208	114	75	353	236	117
1 ～ 4 人	49	111	66	45	53	128	75	53
5 ～ 9	9	53	30	23	10	63	42	21
10 ～ 19	12	158	112	46	12	162	119	43
20 ～ 29	—	—	—	—	—	—	—	—
30 ～ 49	—	—	—	—	—	—	—	—
50 ～ 99	—	—	—	—	—	—	—	—
100人以上	—	—	—	—	—	—	—	—
出向・派遣従業者のみ	—	—	—	—	—	—	—	—
宿 泊 業、 飲 食 サ ー ビ ス 業	486	2,268	631	1,634	479	2,118	606	1,509
1 ～ 4 人	350	761	194	564	344	724	196	525
5 ～ 9	85	526	120	406	91	599	159	440
10 ～ 19	36	504	153	351	34	492	139	353
20 ～ 29	8	189	62	127	6	126	56	70
30 ～ 49	5	176	73	103	3	113	45	68
50 ～ 99	2	112	29	83	1	64	11	53
100人以上	—	—	—	—	—	—	—	—
出向・派遣従業者のみ	—	—	—	—	—	—	—	—

次ページへ



続き

平成26年7月1日現在  
平成28年6月1日現在

区 分	平成26年				平成28年			
	事業所数※1 (件)	従業者数※2 (人)	男	女	事業所数※1 (件)	従業者数※2 (人)	男	女
生活関連サービス業、 娯楽業	374	1,350	638	712	363	1,188	514	673
1～4人	318	504	180	324	308	488	177	310
5～9	27	179	83	96	25	166	54	112
10～19	19	260	123	137	20	254	128	126
20～29	6	160	72	88	5	116	64	52
30～49	3	122	55	67	3	113	78	35
50～99	—	—	—	—	1	51	13	38
100人以上	1	125	125	—	0	—	—	—
出向・派遣従業者のみ	—	—	—	—	1	—	—	—
教育、学習支援業	96	490	210	280	96	636	208	428
1～4人	73	115	30	85	68	103	27	76
5～9	7	54	18	36	7	56	16	40
10～19	11	141	47	94	13	192	54	138
20～29	—	—	—	—	2	51	29	22
30～49	3	107	68	39	5	166	41	125
50～99	1	73	47	26	1	68	41	27
100人以上	—	—	—	—	—	—	—	—
出向・派遣従業者のみ	1	—	—	—	—	—	—	—
医療、福祉	255	3,229	821	2,408	264	3,240	726	2,509
1～4人	78	155	73	82	89	183	70	108
5～9	77	528	157	371	74	514	120	394
10～19	67	957	192	765	66	903	166	737
20～29	12	282	38	244	14	328	79	249
30～49	11	424	144	280	12	470	113	357
50～99	5	333	58	275	4	235	47	188
100人以上	4	550	159	391	5	607	131	476
出向・派遣従業者のみ	1	—	—	—	—	—	—	—
複合サービス事業	27	520	360	160	28	564	370	194
1～4人	18	53	20	33	19	57	22	35
5～9	4	23	11	12	3	17	8	9
10～19	2	26	21	5	2	25	16	9
20～29	—	—	—	—	1	22	16	6
30～49	—	—	—	—	—	—	—	—
50～99	2	138	84	54	2	154	76	78
100人以上	1	280	224	56	1	289	232	57
出向・派遣従業者のみ	—	—	—	—	—	—	—	—
サービス業	201	1,961	1,066	895	204	1,884	950	909
1～4人	139	310	205	105	138	298	203	95
5～9	33	207	135	72	33	219	144	66
10～19	14	183	116	67	15	202	113	73
20～29	3	60	29	31	4	88	64	24
30～49	1	43	37	6	2	73	38	35
50～99	6	400	197	203	7	481	169	312
100人以上	3	758	347	411	2	523	219	304
出向・派遣従業者のみ	2	—	—	—	3	—	—	—

資料：平成26年経済センサス - 基礎調査  
平成28年経済センサス - 活動調査

※1 「事業所で行っている産業（大分類）」は複数回答のため、事業所で行っている産業別の合算値と総数の事業所数が一致しない。

※2 男女別の不詳を含む。

## 第4章 農 林 業

### 1. 経営耕地面積規模別農家数

各年2月1日現在(単位:戸)

区分	計	自給的農家 0.3ha未満	販売農家													
			経営耕地なし	0.3ha未満	0.3～0.5	0.5～1.0	1.0～1.5	1.5～2.0	2.0～3.0	3.0～5.0	5.0～10.0	10.0～20.0	20.0～30.0	30.0～50.0	50.0～100.0	100ha以上
2010年	2,912	500	2	4	165	461	372	293	409	354	238	94	14	3	3	0
2015年	2,385	422	0	10	133	314	284	240	341	285	224	103	23	4	2	0

資料:農林業センサス農林業経営体調査青森県結果書

### 2. 耕地種類別面積

各年2月1日現在(単位:a)

総農家(販売農家+自給的農家)				販売農家						
区分	経営耕地総面積	販売農家	自給的農家	区分	経営耕地総面積	田	畑	普通畑		樹園地
								普通畑	牧草専用地	
2010年	720,782	712,243	8,539	2010年	712,243	620,021	28,080	20,532	345	64,142
2015年	667,552	660,579	6,973	2015年	660,579	579,490	21,801	15,426	146	59,288

資料:農林業センサス農林業経営体調査青森県結果書

### 3. 生活の主な状態別世帯員数

各年2月1日現在(単位:人)

区分	計	主に仕事				主に家事・育児	学生	その他
		小計	自営農業が主	勤務が主	農業以外の自営業が主			
2010年	8,516	6,119	3,466	2,478	175	742	484	1,171
2015年	6,448	4,989	3,097	1,709	183	363	261	835

資料:農林業センサス農林業経営体調査青森県結果書

### 4. 専兼業別農家数

各年2月1日現在(単位:戸)

区分	総農家数	自給的農家	販売農家	専業農家	兼業農家	兼業農家	
						第1種兼業農家	第2種兼業農家
2010年	2,912	500	2,412	861	1,551	569	982
2015年	2,385	422	1,963	846	1,117	424	693

資料:農林業センサス農林業経営体調査青森県結果書

### 5. 年齢階層別世帯員数(販売農家のみ)

各年2月1日現在(単位:人)

区分	計	14歳以下	15～19歳	20～24歳	25～29歳	30～34歳	35～39歳	40～44歳	45～49歳	50～54歳	55～59歳	60～64歳	65～69歳	70～74歳	75～79歳	80～84歳	85歳以上
2010年	9,264	748	404	405	393	406	371	419	596	779	882	742	681	803	766	522	347
2015年	6,940	492	205	216	250	301	322	293	334	500	671	763	625	575	549	479	365

資料:農林業センサス農林業経営体調査青森県結果書

### 6. 農林業経営体数

各年2月1日現在(単位:経営体)

区分	農林業経営体	農業経営体	家族経営		林業経営体
			家族経営	家族経営	
2010年	2,462	2,452	2,418		26
2015年	2,007	2,004	1,969		15

資料:農林業センサス農林業経営体調査青森県結果書

## 7. 農地転用状況

各年度末現在

区分	総 数		一 般 住 宅		倉 庫		私 道		そ の 他	
	件数 (件)	面積 (㎡)	件数 (件)	面積 (㎡)	件数 (件)	面積 (㎡)	件数 (件)	面積 (㎡)	件数 (件)	面積 (㎡)
平成29年度	60	129,212	10	4,669	9	27,625	0	0	41	96,918
平成30年度	24	21,088	15	8,803	2	1,648	0	0	7	10,637
令和元年度	16	20,539	7	2,410	1	321	0	0	8	17,808
令和2年度	20	25,510	2	684	1	977	0	0	17	23,849
令和3年度	22	20,174	6	2,062	2	1,226	0	0	14	16,886

資料：市農業委員会

## 8. 森林の現況

各年4月1日現在(単位:ha)

区分	総面積	民 有 林				国 有 林		
		総 数	人工林	天然林	無立木地	総 数	林野庁所管	官行造林
平成29年	21,787	6,010	2,551	3,414	45	15,778	15,778	0
平成30年	21,787	6,010	2,551	3,414	45	15,778	15,778	0
平成31年	21,787	6,010	2,551	3,414	45	15,778	15,778	0
令和2年	21,787	6,010	2,551	3,414	45	15,778	15,778	0
令和3年	21,787	6,010	2,551	3,414	45	15,778	15,778	0

資料：青森県森林資源統計書

## 9. 農作物の作付け面積・収穫量

各年末現在

区 分		平成29年	平成30年	令和元年	令和2年	令和3年
水陸稲	作付面積(ha)	4,595	4,543	4,568	4,562	4,303
	収穫量(t)	28,856	28,617	30,925	30,794	28,786
小麦	作付面積(ha)	198	168	161	154	154
	収穫量(t)	394	334	320	383	309
ばれいしょ	作付面積(ha)	9	7	4	5	13
	収穫量(t)	139	80	43	31	46
大豆	作付面積(ha)	454	499	472	456	501
	収穫量(t)	617	679	642	529	722
りんご	作付面積(ha)	929	924	921	875	865
	収穫量(t)	19,416	20,790	19,157	20,563	18,251
葉茎菜類	作付面積(ha)	3	3	4	5	15
	収穫量(t)	52	42	35	55	16
根菜類	作付面積(ha)	22	25	26	21	18
	収穫量(t)	282	262	233	284	165
果菜類	作付面積(ha)	22	22	22	16	83
	収穫量(t)	1,483	1,272	1,375	877	927
飼料作物	作付面積(ha)	258	264	298	310	342
	収穫量(t)	7,224	7,400	6,556	6,820	7,533

資料：市農林政策課

# 第5章 水産業

# I 海面漁業に関する統計

## 1. 経営組織別経営体数

各年11月1日現在(単位:経営体)

区 分	総 数	個 人	会 社	漁 業 協同組合	漁 業 生産組合	共同経営	その他
2013年	4	4	0	0	0	0	0
2018年	2	X	X	X	X	X	X

資料:漁業センサス

## 2. 自営漁業の専兼業別経営体数

各年11月1日現在(単位:経営体)

区 分	総数	専業(自営 漁業のみ)	兼 業									
			自営漁業が主				自営漁業が従					
			小計	自営漁業と 共同経営 のみ	その他	うち、自営 漁業従事者 は漁業のみ	小計	自営漁業と 共同経営 のみ	その他	うち、自営 漁業従事者 は漁業のみ		
2013年	4	3	1	0	1	1	0	0	0	0	0	0
2018年	X	X	X	X	X	X	X	X	X	X	X	X

資料:漁業センサス

## 3. 漁業就業者数

各年11月1日現在(単位:人)

区 分	総 数	自営のみ	漁業雇われ	
			うち、同一 市町村内に居住	
2013年	5	5	0	0
2018年	X	X	X	X

資料:漁業センサス

## 4. 年齢別(15歳以上)漁業就業者数

各年11月1日現在(単位:人)

区分	男 女 合 計													
	計	15~ 19歳	20~ 24歳	25~ 29歳	30~ 34歳	35~ 39歳	40~ 44歳	45~ 49歳	50~ 54歳	55~ 59歳	60~ 64歳	65~ 69歳	70~ 74歳	75歳 以上
2013年	5	0	0	1	0	0	0	0	1	0	0	0	0	3
2018年	X	X	X	X	X	X	X	X	X	X	X	X	X	X

資料:漁業センサス

※ Xは調査対象者数が2経営体のみであり、個人又は法人その他の団体に関する秘密を保護するため、統計数値は非公表

## II 内水面漁業に関する統計

### 1. 湖上作業従事者数別経営体数及び1経営体平均従事者数

各年11月1日現在(単位:経営体)

区 分	計	1人	2人	3人	4・5人	6～9人	10人以上	1経営体平均従事者数(人)
2013年	79	12	27	23	17	-	-	2.62
2018年	78	27	29	15	7	-	-	2.03

※十三湖における五所川原市分のみ掲載

資料:漁業センサス

### 2. 保有漁船隻数及び使用動力漁船合計トン数

各年11月1日現在(単位:隻)

区 分	計	無動力漁船	船外機付漁船	動力漁船	使用動力漁船合計トン数
2013年	110	-	9	101	107.6
2018年	95	-	1	94	98.3

※十三湖における五所川原市分のみ掲載

資料:漁業センサス

### 3. 湖上作業従事者数

各年11月1日現在(単位:人)

区 分	計	家族・雇用別		男女別		1経営体平均従事者数
		家族	雇用者	男	女	
2013年	207	168	39	131	76	2.62
2018年	158	124	34	121	37	2.03

※十三湖における五所川原市分のみ掲載

資料:漁業センサス

### 4. 漁獲物の販売金額規模別経営体数

各年11月1日現在(単位:人)

区分	計	販売なし	10万円未満	10～30	30～50	50～100	100～300	300～500	500～1,000	1000万円以上
2013年	79	-	-	-	-	-	-	4	52	23
2018年	78	-	-	-	-	1	2	6	50	19

※十三湖における五所川原市分のみ掲載

資料:漁業センサス

## 第6章 工業



### 1. 工業の推移

平成27年は平成28年6月1日現在  
平成29年から令和2年は6月1日現在

区 分	事業所数	従 業 者 数 (人)		
		計	男	女
平成27年	63	1,283	897	386
平成29年	60	1,420	1,003	417
平成30年	63	1,476	1,033	443
令和元年	63	1,638	1,107	531
令和2年	61	1,629	1,125	504

※従業者規模4人以上の事業所である。

資料:青森県「青森県の工業」

### 2. 経営組織・従業者規模別事業所数

平成27年は平成28年6月1日現在  
平成29年から令和2年は6月1日現在

区 分	総数	従 業 者 規 模							
		4~ 9人	10~ 19人	20~ 29人	30~ 49人	50~ 99人	100~ 199人	200~ 299人	300 以上
平成27年	63	31	16	11	2	1	1	—	1
平成29年	60	27	11	13	5	2	1	—	1
平成30年	63	28	13	13	5	2	1	—	1
令和元年	63	26	17	9	6	3	—	1	1
令和2年	61	25	15	11	5	3	—	1	1

※従業者規模4人以上の事業所である。

資料:青森県「青森県の工業」

### 3. 製造品出荷額等の推移

各年12月31日現在(単位:万円)

区 分	計	製 造 品 の 出 荷 額 等 の 内 訳			
		製造品出荷額	加工賃収入額	くず及び廃物の 出荷額	その他収入額
平成28年	2,129,628	1,906,523	151,158	4,613	67,334
平成29年	2,266,287	1,918,853	252,113	—	95,321
平成30年	2,488,325	2,138,383	231,483	—	118,459
令和元年	2,614,626	2,313,008	196,388	—	105,230
令和2年	2,664,936	2,368,455	188,941	—	107,540

※従業者規模4人以上の事業所である。

資料:青森県「青森県の工業」

## 第7章 商業・金融

# 1. 産業中分類別商業状況

平成28年6月1日現在

項 目 産業分類	事業所数(件)	従業者数(人)	年間販売額(百万円)	売場面積 (㎡)
<b>合 計</b>	<b>671</b>	<b>4,229</b>	<b>109,096</b>	
<b>卸 売 業 計</b>	<b>87</b>	<b>594</b>	<b>37,225</b>	
各種商品	1	8	X	
繊維・衣服等	—	—	—	
繊維品	—	—	—	
衣服	—	—	—	
身の回り品	—	—	—	
飲食物品	31	261	17,176	
農畜産物・水産物	19	202	16,081	
食料・飲料	12	59	1,094	
建築材料、鉱物・金属材料等	24	154	9,046	
建築材料	13	66	5,193	
化学製品	6	29	1,261	
石油・鉱物	1	1	X	
鉄鋼製品	2	47	X	
非鉄金属	—	—	—	
再生資源	2	11	X	
機械器具	22	133	6,197	
産業機械器具	4	17	532	
自動車	11	83	3,742	
電気機械器具	3	21	X	
その他の機械器具	4	12	X	
その他	9	38	X	
家具・建具・じゅう器等	1	6	X	
医薬品・化粧品等	4	26	4,294	
紙・紙製品	2	3	X	
他に分類されない卸売業	2	3	X	
<b>小 売 業 計</b>	<b>584</b>	<b>3,635</b>	<b>71,871</b>	<b>86,560</b>
各種商品	2	153	X	X
百貨店・総合スーパー	1	151	X	X
その他の各種商品	1	2	X	—
繊維物・衣服・身の回り品	82	331	5,477	13,069
呉服・服地・寝具	11	30	256	721
男子服	8	25	490	1,993
婦人・子供服	44	185	3,289	6,836
靴・履物	6	20	472	933
その他の繊維物・衣服・身の回り品	13	71	970	2,586

次ページへ

続き

平成28年6月1日現在

産業分類	項目	事業所数(件)	従業者数(人)	年間販売額(百万円)	売場面積 (㎡)	
飲食料品		179	1,259	21,009	16,226	
	各種食料品	17	530	11,224	10,991	
	野菜・果実	11	35	632	423	
	食肉	11	39	477	88	
	鮮魚	11	64	1,469	180	
	酒	17	40	463	399	
	菓子・パン	40	120	771	780	
	その他の飲食料品	72	431	5,974	3,365	
	機械器具		68	384	10,567	8,421
		自動車	45	283	7,650	2,628
		自転車	3	6	33	100
		機械器具	20	95	2,885	5,693
	その他		239	1,448	X	X
		家具・建具・畳	7	36	710	1,719
		じゅう器	7	19	244	967
		医薬品・化粧品	62	377	9,743	8,668
		農耕用品	13	53	1,912	2,096
		燃料	54	236	9,987	575
		書籍・文房具	22	325	1,452	774
スポーツ用品・がん具・娯楽用品・楽器		11	46	759	2,392	
写真機・時計・眼鏡		16	58	474	926	
他に分類されない小売業		47	298	X	X	
無店舗		14	60	1,600	—	
	通信販売・訪問販売	10	22	229	—	
	自動販売	2	34	X	—	
	その他の無店舗	2	4	X	—	

資料:経済センサスー活動調査

## 2. 手形交換高

各年度末現在(単位:枚・千円)

区分	手形交換高			不渡手形高			取引停止処分		
	枚数	金額	1枚当り	枚数	金額	1枚当り	枚数	金額	1枚当り
平成29年	10,221	8,273,906	809	3	5,000	1,666	1	1,000	1,000
平成30年	9,626	8,310,012	863	2	227	113	1	140	140
令和元年	8,717	7,495,760	859	2	590	295	1	310	310
令和2年	7,753	6,507,366	839	1	11	11	0	0	0
令和3年	6,712	6,309,323	940	0	0	0	0	0	0

資料:五所川原手形交換所

## 第8章 所得・消費

## 1. 産業別市内総生産

(単位:百万円・%)

項目	平成30年度	令和元年度	対前年度 増加率	令和元年度 構成比
農 業	6,303	6,577	4.3	4.2
林 業	78	80	2.6	0.1
水 産 業	501	473	△ 5.6	0.3
鉱 業	462	443	△ 4.1	0.3
製 造 業	10,656	11,009	3.3	7.0
電気・ガス・水道・ 廃棄物処理業	5,886	6,490	10.3	4.1
建 設 業	10,248	11,713	14.3	7.5
卸 売 ・ 小 売 業	19,128	18,309	△ 4.3	11.7
運輸・郵便業	6,677	6,822	2.2	4.3
宿泊・飲食サービス業	4,992	4,589	△ 8.1	2.9
情報通信業	342	349	2.0	0.2
金融・保険業	5,456	5,168	△ 5.3	3.3
不 動 産 業	22,890	22,231	△ 2.9	14.1
専門・科学技術、業務支援 サービス業	12,841	13,079	1.9	8.3
公 務	8,073	7,944	△ 1.6	5.1
教 育	9,273	9,200	△ 0.8	5.9
保健衛生・社会事業	25,080	25,773	2.8	16.4
その他のサービス業	8,304	8,067	△ 2.9	5.1
小 計	157,192	158,315	0.7	
輸入品に課される税・関税	1,005	918	△ 8.7	0.6
(控 除) 総資本形成に係る消費税	2,298	2,115	△ 8.0	1.3
市町村内総生産	155,899	157,118	0.8	100.0

※単位未満の端数処理のため、総数と内訳の計が一致しない場合がある。

資料:青森県市町村民経済計算

※資料元が令和元年度分公表時に最新の基礎資料の取込や推計方法を一部変更。

## 2. 市民所得の実額

(単位:百万円・%)

項 目	平成30年度	令和元年度	対前年度 増加率	令和元年度 構成比
1. 雇 用 者 報 酬	85,040	82,229	△ 3.3	65.9
(1)賃 金 ・ 俸 給	71,239	68,409	△ 4.0	54.9
(2)雇 主 の 現 実 社 会 負 担	12,187	12,349	1.3	9.9
(3)雇 主 の 帰 属 社 会 負 担	1,614	1,471	△ 8.9	1.2
2. 財 産 所 得 (非企業部門)	6,678	6,790	1.7	5.4
(1)一 般 政 府	298	337	13.1	0.3
(2)家 計	6,221	6,308	1.4	5.1
(3)対家計民間非営利団体	159	144	△ 9.4	0.1
3. 企業所得	33,085	35,698	7.9	28.6
(1)民 間 法 人 企 業	14,687	17,703	20.5	14.2
(2)公 的 企 業	432	168	△ 61.1	0.1
(3)個 人 企 業	17,966	17,827	△ 0.8	14.3
a 農 林 水 産 業	5,818	5,845	0.5	4.7
b そ の 他 の 産 業	4,340	4,275	△ 1.5	3.4
c 持 ち 家	7,808	7,707	△ 1.3	6.2
市町村民所得	124,804	124,717	△ 0.1	100.0

資料:青森県市町村民経済計算

※単位未満の端数処理により、総数と内訳の計が一致しない場合がある。

※資料元が令和元年度分公表時に最新の基礎資料の取込や推計方法を一部変更。

## 第9章 運輸・通信



# 1. 自動車登録台数

各年度末現在(単位:台)

区 分			平成29年度	平成30年度	令和元年度	令和2年度	令和3年度
貨 物 車			3,398	3,381	3,365	3,372	3,348
乗 合 車			208	200	190	173	167
乗 用 車	普通車	自家用	6,740	6,849	6,943	7,035	7,094
		事業用	16	16	14	14	14
	小型車	自家用	9,113	8,935	8,728	8,496	8,320
		事業用	70	67	66	64	61
特 種 用 途 車			660	632	638	649	647
大 型 特 殊 車			490	483	490	503	512
軽 自 動 車	乗 用 車		15,967	16,042	15,913	15,883	15,753
	貨 物 車		6,934	6,932	6,951	6,813	6,850
	特 種		157	166	170	166	165
二 輪 車	小型(251cc 以上)		471	490	497	529	531
	軽 (126~250cc)		615	570	547	565	576
原 動 機 付 自 転 車 等	原動機付 自転車	50cc 以下	1,583	1,425	1,275	1,174	1,123
		51~90cc	91	87	91	97	105
		91~125cc	150	142	147	151	164
	小 型 特 殊	農 耕 用	1,526	1,550	1,570	1,617	1,648
		そ の 他	549	577	593	637	674
計			48,738	48,544	48,188	47,938	47,752

資料:東北運輸局青森運輸支局・市税務課

## 2. JR五所川原駅旅客数

各年度末現在(単位:人)

年 度	一日平均乗車人員		
	定期外	定期	合計
平成29年度	301	539	840
平成30年度	290	550	840
令和元年度	279	512	791
令和2年度	167	496	664
令和3年度	168	507	675

資料:JR東日本「各駅の乗車人員」

## 3. 津軽五所川原駅の輸送状況

各年度末現在(単位:人)

区 分	乗 車 人 数		降 車 人 数	
	年 間	一日平均	年 間	一日平均
平成29年度	120,868	331	96,689	265
平成30年度	115,828	317	96,475	264
令和元年度	114,023	312	94,907	259
令和2年度	76,896	211	66,611	183
令和3年度	82,189	225	73,872	202

資料:津軽鉄道(株)

## 4. テレビ受信契約状況

各年度末現在(単位:件)

区 分	平成29年度	平成30年度	令和元年度	令和2年度	令和3年度
放送受信契約数	20,637	20,715	20,811	20,596	20,496
衛星契約数(再掲)	8,993	9,181	9,318	9,261	9,264

資料:日本放送協会「放送受信契約数統計要覧」

## 5. 電話施設数

各年度末現在(単位:件)

区 分	平成29年度	平成30年度	令和元年度	令和2年度	令和3年度
加入電話	12,472	11,666	10,854	10,328	9,764

※契約数には事務用・住宅用及びライトを含む

資料:NTT東日本一東北 青森支店

## 第10章 建設・水道

## 1. 木造用途別課税家屋

各年1月1日現在(単位:棟・㎡)

区別	平成 30 年		平成 31 年		令和 2 年		令和 3 年		令和 4 年	
	棟数	床面積	棟数	床面積	棟数	床面積	棟数	床面積	棟数	床面積
総数	40,131	4,150,530	40,066	4,153,092	39,767	4,152,068	39,269	4,130,251	39,284	4,139,082
専用住宅	21,537	2,649,348	21,541	2,654,269	21,483	2,655,930	21,351	2,650,868	21,404	2,659,111
共同住宅・寄宿舍	591	155,959	589	155,929	587	156,157	587	156,386	593	157,767
併用住宅	1,956	322,634	1,943	322,131	1,935	322,406	1,887	314,975	1,872	312,919
旅館・ホテル・料亭	111	18,102	111	18,102	109	17,408	107	16,923	106	16,670
事務所・銀行・店舗	728	93,318	735	95,216	736	95,551	741	97,058	741	96,763
劇場・病院	34	11,673	33	11,064	33	11,064	32	10,641	32	10,641
工場・倉庫	1,137	161,703	1,131	160,509	1,158	165,221	1,150	164,642	1,151	167,173
土蔵	156	7,825	155	7,784	154	7,749	151	7,218	151	7,238
附属家	13,881	729,968	13,828	728,088	13,572	720,582	13,263	711,540	13,234	710,800

資料:市税務課(固定資産概要調査)

## 2. 非木造用途別課税家屋

各年1月1日現在(単位:棟・㎡)

区別	平成 30 年		平成 31 年		令和 2 年		令和 3 年		令和 4 年	
	棟数	床面積	棟数	床面積	棟数	床面積	棟数	床面積	棟数	床面積
総数	3,398	863,166	3,403	865,389	3,409	875,482	3,411	886,935	3,441	896,602
事務所・店舗 百貨店	397	282,167	395	281,642	402	291,649	397	293,988	399	295,642
住宅・アパート	488	117,374	489	117,676	490	116,716	492	115,712	489	114,215
病院・ホテル	48	55,387	46	55,003	47	55,783	46	53,694	45	53,121
工場・倉庫・市場	779	268,992	779	271,045	789	272,176	804	285,354	804	294,749
その他	1,686	139,246	1,694	140,023	1,681	139,158	1,672	138,187	1,704	138,875

資料:市税務課(固定資産概要調査)

### 3. 新增分家屋件数(木造家屋)

各年1月1日現在(単位:棟)

区別	平成30年		平成31年		令和2年		令和3年		令和4年	
	総数	うち増築分	総数	うち増築分	総数	うち増築分	総数	うち増築分	総数	うち増築分
専用住宅	183	10	140	9	193	6	185	5	163	8
共同住宅・寄宿舎	15	1	5	0	2	0	6	0	9	0
併用住宅	6	2	6	0	8	1	2	0	2	0
旅館・料亭・ホテル	0	0	0	0	0	0	0	0	0	0
事務所・銀行・店舗	14	2	11	1	7	1	7	0	5	1
劇場・病院	1	0	0	0	0	0	0	0	0	0
工場・倉庫	11	1	8	2	8	0	2	0	5	0
土蔵	0	0	0	0	0	0	0	0	0	0
附属家	39	4	28	4	20	3	11	2	13	2
合計	202	10	269	20	198	16	213	7	197	11

資料:市税務課(固定資産概要調査)

### 4. 新增分家屋件数(木造以外の家屋)

各年1月1日現在(単位:棟)

区別	平成30年		平成31年		令和2年		令和3年		令和4年	
	総数	うち増築分	総数	うち増築分	総数	うち増築分	総数	うち増築分	総数	うち増築分
事務所・ 店舗・ 百貨店	鉄骨鉄筋コンクリート造	0	0	0	0	0	0	0	0	0
	鉄筋コンクリート造	0	0	0	0	0	0	0	0	0
	鉄骨造	5	0	5	0	7	0	1	0	2
	軽量鉄骨造	2	0	1	0	0	0	1	0	4
	れんが造 コンクリートブロック造	0	0	0	0	0	0	0	0	0
	その他	0	0	0	0	0	0	0	0	0
	計	7	0	6	0	7	0	2	0	6
住宅・ アパート	鉄骨鉄筋コンクリート造	0	0	0	0	0	0	0	0	0
	鉄筋コンクリート造	0	0	1	0	0	0	0	0	0
	鉄骨造	0	0	0	0	1	0	0	0	0
	軽量鉄骨造	3	0	3	0	3	0	6	0	0
	れんが造 コンクリートブロック造	0	0	0	0	0	0	0	0	0
	その他	0	0	0	0	0	0	0	0	0
	計	3	0	4	0	4	0	6	0	0

次へ

続き

各年1月1日現在(単位:棟)

区分	平成30年		平成31年		令和2年		令和3年		令和4年	
	総数	うち増築分	総数	うち増築分	総数	うち増築分	総数	うち増築分	総数	うち増築分
病院・ホテル	鉄骨鉄筋コンクリート造	0	0	0	0	0	0	0	0	0
	鉄筋コンクリート造	0	0	0	0	0	0	0	0	0
	鉄骨造	0	0	0	0	0	0	0	0	0
	軽量鉄骨造	0	0	0	0	1	0	1	1	0
	れんが造 コンクリートブロック造	0	0	0	0	0	0	0	0	0
	その他	0	0	0	0	0	0	0	0	0
	計	0	0	0	0	1	0	1	1	0
工場・倉庫・市場	鉄骨鉄筋コンクリート造	0	0	0	0	0	0	0	0	0
	鉄筋コンクリート造	1	0	0	0	0	0	0	0	0
	鉄骨造	6	0	4	1	0	0	7	0	2
	軽量鉄骨造	1	0	7	1	0	0	4	0	1
	れんが造 コンクリートブロック造	0	0	0	0	0	0	0	0	0
	その他	0	0	0	0	0	0	0	0	0
	計	8	0	11	2	0	0	11	0	3
その他	鉄骨鉄筋コンクリート造	0	0	0	0	0	0	0	0	0
	鉄筋コンクリート造	0	0	0	0	0	0	0	0	0
	鉄骨造	0	0	1	0	0	0	0	0	0
	軽量鉄骨造	10	0	16	0	0	0	12	0	17
	れんが造 コンクリートブロック造	0	0	0	0	0	0	0	0	1
	その他	1	0	1	0	0	0	0	0	0
	計	11	0	18	0	0	0	12	0	18
合計	29	0	39	2	12	0	32	1	27	

資料:市税務課(固定資産概要調書)

## 5. 減少分家屋件数(木造家屋)

各年1月1日現在(単位:棟)

区別	平成30年	平成31年	令和2年	令和3年	令和4年
	総数	総数	総数	総数	総数
専用住宅	122	126	242	301	104
共同住宅・寄宿舍	0	3	4	7	4
併用住宅	15	17	15	41	14
旅館・料亭・ホテル	0	0	0	0	0
事務所・銀行・店舗	3	5	8	5	3
劇場・病院	1	1	0	0	0
工場・倉庫	5	12	6	23	8
土蔵	1	1	1	3	0
附属家	58	92	325	367	66
合計	205	257	601	747	199

資料:市税務課(固定資産概要調書)

## 6. 減少分家屋件数(木造以外の家屋)

各年1月1日現在(単位:棟)

区別	平成30年	平成31年	令和2年	令和3年	令和4年
	総数	総数	総数	総数	総数
事務所・店舗・百貨店	1	8	1	6	4
住宅・アパート	0	3	2	3	2
病院・ホテル	0	0	0	1	0
工場・倉庫・市場	4	9	2	2	7
その他	4	13	32	46	8
合計	9	33	37	58	21

資料:市税務課(固定資産概要調書)

## 7. 市営住宅の概況

令和4年3月31日現在

団地名	戸数 (戸)	延床面積 (㎡)	敷地面積 (㎡)	構造	竣工年度
広田団地	352	22,342.73	37,882.09	簡平、中耐3、中耐4	S51～S61
富士見団地	286	25,110.21	39,672.55	中耐3、中耐4	S63～H6
松島団地	172	14,436.64	30,303.83	木2	H12～H17
新宮団地	78	5,525.61	42,102.69	木平	H27～R3
千鳥団地	156	13,034.46	24,104.22	中耐3	H8～H11
金木団地	73	4,815.04	14,148.06	簡2、木平	S53～H7
芦野団地	82	2,822.70	14,684.03	簡平	S43～S45
金木駅裏第二団地	35	1,381.10	5,719.80	簡平	S48～S49
柏木団地	11	492.70	3,333.44	簡平	S50～S51
雲雀ヶ丘団地	18	800.04	3,957.45	簡平	S50～S51
岬団地	7	304.50	1,851.51	簡平	S50
赤坂団地	9	417.06	2,361.74	簡平	S51
朝日団地	29	1,656.30	4,110.74	簡2	S52～S53
第二金木団地	54	3,516.10	12,577.08	簡2、木平	S56～H5
さくら団地	83	5,293.77	43,685.00	木平、木2	H18～H22
岩井団地	28	1,989.90	8,691.64	木平	S56～H7

資料:市建築住宅課

## 8. 県営住宅の概況

令和4年3月31日現在

団地名	戸数 (戸)	延床面積 (㎡)	敷地面積 (㎡)	構造	竣工年度
松島	56	4,266.20	9,599.86	中耐3	H3～H5
新宮	102	7,680.58	25,024.24	木造1、木造2	H11～H14
広田	240	15,600.00	31,601.42	中耐4、中耐5	S51～S54

資料:西北地域県民局地域整備部



## 9. 都市公園の概況

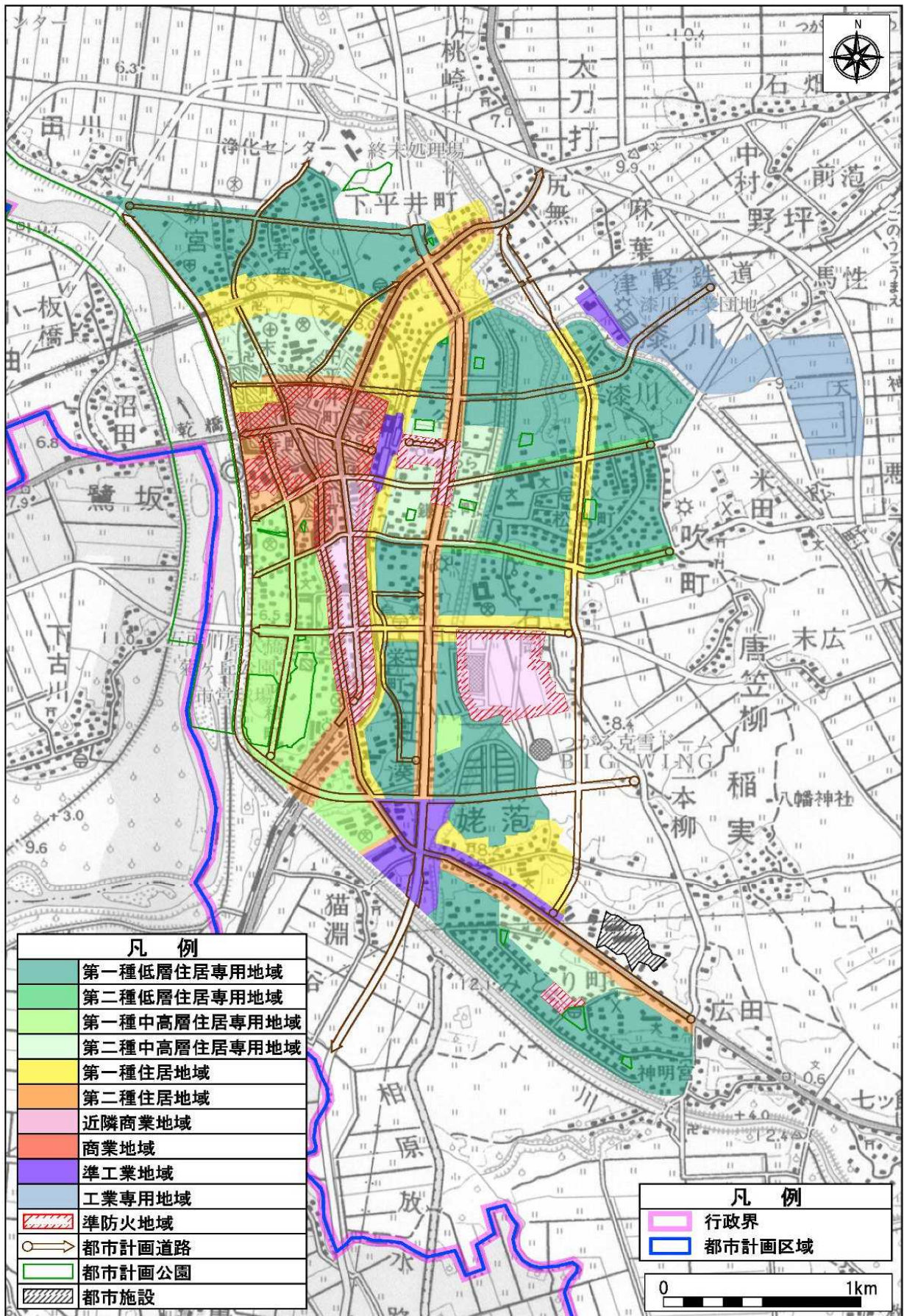
令和4年4月1日現在(単位:㎡)

名 称	所 在 地	面 積	種 別
柳 町 児 童 公 園	字柳町5番1	5,900	街区公園
平 和 町 児 童 公 園	字蓮沼14番28	800	〃
ひまわり児童公園	字幾世森51番1	1,800	〃
松島団地児童公園	松島町7丁目61番	6,700	〃
かまや児童公園	字鎌谷町512番	2,600	〃
ふじうら児童公園	みどり町8丁目39番	2,400	〃
ふなはし児童公園	みどり町3丁目89番	2,500	〃
やなぎぬま近隣公園	みどり町7丁目88番	10,000	近隣公園
北 部 公 園	字幾世森192番1	22,000	〃
狼 野 長 根 公 園	大字持子沢字隠川695番2	328,000	総合公園
五所川原運動公園	大字飯詰字狐野177番1	50,000	運動公園
菊ヶ丘運動公園	字不魚住10番1	112,000	〃
津軽フラワーセンター	大字神山字殊ノ峰117番602	180,000	風致公園
岩木川河川公園	岩木川河川敷	455,000	都市緑地公園
長者森平和公園	大字金山字千代鶴5番61	30,000	墓園公園
とがわ児童公園	字鎌谷町521番	3,500	街区公園
ひとつや児童公園	字一ツ谷512番1	5,000	〃
ふじまき児童公園	字一ツ谷553番	4,500	〃
ひなた児童公園	字一ツ谷526番	1,800	〃
不 動 公 園	大字飯詰字影日沢1107番	22,300	都市緑地公園
松 島 町 緑 地	松島町2丁目、7丁目	2,700	緑道公園
みずとみどりの小公園	字新町54番1	2,300	街区公園

資料:市都市・交通課

※面積は、開設面積である。

# 10. 都市計画用途地域の指定状況



※五所川原市都市計画図(平成23年10月)

資料:市都市・交通課

## 11. 都市計画用途地域別面積

令和4年8月1日現在(単位:ha・%)

区 分	面 積	構 成 比	指 定 年 月 日
都 市 計 画 区 域	12,336	30.5	昭和50年3月27日
用 途 地 域	735	100.0	
第1種低層住居専用地域	308	41.9	平成23年1月13日
第2種低層住居専用地域	10	1.3	平成23年1月13日
第1種中高層住居専用地域	63	8.6	平成23年1月13日
第2種中高層住居専用地域	67	9.1	平成23年1月13日
第1種住居地域	73	9.9	平成23年1月13日
第2種住居地域	46	6.3	平成23年1月13日
準住居地域	—	—	—
田園住居地域	—	—	—
近隣商業地域(準防火地域指定)	50	6.8	平成23年1月13日
商業地域(準防火地域指定)	38	5.2	平成23年1月13日
準工業地域	19	2.6	平成23年1月13日
工業地域	—	—	—
工業専用地域	61	8.3	平成23年1月13日

※都市計画区域構成比は、行政区域面積に対する割合である。

資料:市都市・交通課

## 12. 国道・県道の状況

各年4月1日現在

区 分	国 道				県 道			
	路線数	延 長 (km)	舗装済 (km)	舗装率 (%)	路線数	延 長 (km)	舗装済 (km)	舗装率 (%)
平成28年	2	70.57	70.57	100.00	25	130.66	125.76	96.25
平成29年	2	70.57	70.57	100.00	25	130.66	125.76	96.25
平成30年	2	70.57	70.57	100.00	25	130.66	125.76	96.25
平成31年	2	72.16	72.16	100.00	25	130.66	125.76	96.25
令和2年	2	72.26	72.26	100.00	25	130.66	125.76	96.25

資料：西北地域県民局地域整備部

## 13. 市道の状況

各年4月1日現在

区 分		令 和 3 年				令 和 4 年			
		路線数	延 長 (km)	舗装済 (km)	舗装率 (%)	路線数	延 長 (km)	舗装済 (km)	舗装率 (%)
五所川原 地域	計	1,140	342.05	285.18	83.37	1,143	342.58	285.75	83.41
	1級	33	68.16	64.27	94.29	33	68.16	64.27	94.29
	2級	43	49.10	34.22	69.70	43	49.10	34.22	69.70
	その他	1,064	224.79	186.69	83.05	1,067	225.32	187.26	83.11
金木地域	計	500	194.56	103.19	53.04	500	194.56	103.19	53.04
	1級	16	22.66	21.90	96.65	16	22.66	21.90	96.65
	2級	15	24.40	22.13	90.71	15	24.40	22.13	90.71
	その他	469	147.50	59.16	40.11	469	147.50	59.16	40.11
市浦地域	計	122	105.58	59.17	56.04	122	105.58	59.17	56.04
	1級	7	14.81	14.50	97.89	7	14.81	14.50	97.89
	2級	9	25.15	13.23	52.60	9	25.15	13.23	52.60
	その他	106	65.62	31.44	47.92	106	65.62	31.44	47.92
合 計	計	1,762	642.19	447.54	69.69	1,765	642.72	448.11	69.72
	1級	56	105.63	100.67	95.30	56	105.63	100.67	95.30
	2級	67	98.65	69.58	70.53	67	98.65	69.58	70.53
	その他	1,639	437.91	277.29	63.32	1,642	438.44	277.86	63.37

※延長及び舗装済は小数点第3位以下を四捨五入

資料：市土木課

## 14. 給水状況

各年度末現在

区 分	給水戸数 (戸)	給水人口 (人)	年間有収水量 (m <sup>3</sup> )	1日平均給水量 (m <sup>3</sup> )	1日一戸平均 給水量 (L)
平成29年度	22,317	50,312	4,726,280	15,793	708
平成30年度	22,241	49,470	4,678,342	15,405	693
令和元年度	22,291	48,833	4,677,876	15,480	694
令和2年度	22,201	48,190	4,656,533	15,262	687
令和3年度	22,112	47,560	4,601,137	15,075	681

資料:市上下水道部経営管理課

## 15. 口径別給水戸数・有収水量

各年度末現在

区 分		口 径	口 径	口 径	口 径	口 径	口 径	口 径	口 径	口 径	計
		13mm	20mm	25mm	30mm	40mm	50mm	75mm	100mm	150mm	
給 水 戸 数 (戸)	平成29年度	18,279	3,431	370	54	92	78	11	2	0	22,317
	平成30年度	18,081	3,546	375	54	93	80	10	2	0	22,241
	令和元年度	17,942	3,723	383	54	97	80	10	2	0	22,291
	令和2年度	17,727	3,848	385	55	94	80	10	2	0	22,201
	令和3年度	17,494	3,990	388	54	95	80	9	2	0	22,112
年 間 有 収 水 量 (m <sup>3</sup> )	平成29年度	3,149,521	751,377	313,805	36,516	146,687	214,074	45,818	68,482	0	4,766,170
	平成30年度	3,076,696	780,058	305,057	38,018	153,266	215,726	37,892	71,629	0	4,726,280
	令和元年度	3,038,060	808,814	312,582	36,523	151,586	220,985	36,809	72,517	0	4,678,342
	令和2年度	3,028,774	848,382	288,488	33,904	150,493	206,792	31,619	68,081	0	4,656,533
	令和3年度	2,947,575	874,365	294,414	34,916	145,903	207,603	29,055	67,306	0	4,601,137

資料:市上下水道部経営管理課

## 16. 公共下水道施設状況

各年度末現在

区 分	公共 下水道 認可 区域 (ha)	処 理 区 域 (整 備 済 み)			水 洗 化		下水管渠 総 延 長 (m)	普及率(%)		水洗化率(%)		汚 水 処 理 量 (千m <sup>3</sup> )
		面 積 (ha)	世 帯 数 (戸)	人 口 (人)	世 帯 数 (戸)	人 口 (人)		処 理 区 域 行 政 区 域		水 洗 化 処 理 区 域		
								人 口	世 帯 数	人 口	世 帯 数	
平成 29年度	608	599	9,874	20,217	8,308	17,087	(38,599) 136,162	36.6	84.1	84.5	2,964	
平成 30年度	608	599	9,843	19,849	8,378	16,957	(38,599) 136,333	36.5	85.1	85.4	2,897	
令和 元年度	608	599	9,872	19,596	8,444	16,838	(38,599) 133,257	36.6	85.5	85.9	2,427	
令和 2年度	608	603	9,833	19,476	8,499	16,804	(38,599) 133,948	36.9	86.4	86.3	2,768	
令和 3年度	608	608	9,883	19,445	8,576	16,845	(38,599) 134,703	37.3	86.8	86.6	2,527	

資料:市上下水道部経営管理課

※五所川原処理区が昭和59年4月23日、相内処理区が平成15年3月31日に供用開始。

※上段( )は雨水。

## 第11章 教育・文化・労働

1. 学校・幼稚園の現況

(単位：学級・人)

区 分		令和3年5月1日現在							令和4年5月1日現在								
		学級数	児童・生徒数			教 員 数			学級数	児童・生徒数			教 員 数				
			計	男	女	計	男	女		計	男	女	計	男	女		
小 学 校	五所川原	16	275	147	128	24	9	15	16	287	158	129	24	11	13		
	南	9	209	101	108	15	5	10	8	198	101	97	13	4	9		
	栄	17	384	202	182	27	10	17	16	374	190	184	27	10	17		
	松島	8	93	40	53	14	5	9	8	99	45	54	15	4	11		
	中央	17	367	176	191	29	10	19	16	382	186	196	27	9	18		
	三輪	11	218	103	115	17	4	13	12	212	97	115	18	5	13		
	三好	4	34	16	18	7	3	4	3	33	16	17	6	3	3		
	東峰	8	100	57	43	12	4	8	9	94	53	41	13	4	9		
	いずみ	8	130	76	54	14	5	9	8	131	73	58	14	5	9		
	金木浦	10	224	109	115	17	6	11	10	222	110	112	16	5	11		
計	7	52	30	22	11	5	6	7	46	30	16	11	6	5			
計	115	2,086	1,057	1,029	187	66	121	113	2,078	1,059	1,019	184	66	118			
中 学 校	五所川原第一	19	535	269	266	39	25	14	19	514	244	270	41	24	17		
	五所川原第二	4	57	31	26	11	6	5	5	61	32	29	13	8	5		
	五所川原第三	11	286	138	148	23	11	12	12	278	138	140	24	13	11		
	五所川原第四	5	59	30	29	14	9	5	5	63	34	29	13	9	4		
	金木浦	8	139	75	64	20	12	8	5	125	64	61	17	9	8		
	計	4	37	21	16	11	5	6	5	33	17	16	13	9	4		
計	51	1,113	564	549	118	68	50	51	1,074	529	545	121	72	49			
幼 稚 園	ひまわり	3	21	9	12	5	-	5	3	15	7	8	5	-	5		
	五所川原	4	29	15	14	10	1	9	4	29	15	14	7	-	7		
	聖心	4	25	15	10	6	-	6	4	15	9	6	6	-	6		
	富士	3	50	22	28	8	2	6	3	52	26	26	6	2	4		
	金木	4	25	16	9	9	-	9	4	26	17	9	9	-	9		
計	18	150	77	73	38	3	35	18	137	74	63	33	2	31			
高 等 学 校	全	五所川原	15	546	242	304	45	29	16	15	517	234	283	45	28	17	
	日	金木	2	34	19	15	14	11	3	1	17	11	6	10	8	2	
	制	五所川原農林	12	393	234	159	44	33	11	12	343	197	146	43	32	11	
	五所川原工業	8	261	202	59	33	25	8	4	137	108	29	18	14	4		
	五所川原工科	5	175	117	58	16	13	3	10	322	213	109	31	25	6		
	五所川原第一	15	384	163	221	37	21	16	15	370	162	208	41	25	16		
	五所川原商業	10	227	102	125	28	20	8	8	195	86	109	24	15	9		
	計	67	2,020	1,079	941	217	152	65	65	1,901	1,011	890	212	147	65		
	校	定時制	五所川原	3	22	13	9	7	5	2	3	29	19	10	7	5	2
	計	3	22	13	9	7	5	2	3	29	19	10	7	5	2		
	通信制	五所川原第一	-	103	48	55	3	2	1	-	114	53	61	3	2	1	
	計	-	103	48	55	3	2	1	-	114	53	61	3	2	1		
	青森職業能力開発短期大学校	6	104	100	4	15	15	0	6	86	84	2	14	14	0		

※教員数は本務者のみ。

資料：青森県学校一覧、青森職業能力開発短期大学校



## 2. 児童生徒の平均体位(令和3年度)

令和4年3月31日現在

年 齢 (学年)		身 長 (cm)		体 重 (kg)	
		男	女	男	女
6 歳 (小1年)	全 国	116.7	115.8	21.7	21.2
	青森県	117.4	116.7	22.3	21.9
	西北地区	117.9	117.2	23.1	22.3
7 歳 (小2年)	全 国	122.6	121.8	24.5	23.9
	青森県	123.3	122.8	25.8	24.8
	西北地区	123.7	123.4	25.7	25.4
8 歳 (小3年)	全 国	128.3	127.6	27.7	27.0
	青森県	129.7	128.5	29.7	27.9
	西北地区	129.7	129.1	29.9	28.4
9 歳 (小4年)	全 国	133.8	134.1	31.3	30.6
	青森県	134.1	135.6	32.1	32.0
	西北地区	135.8	136.3	34.0	33.0
10 歳 (小5年)	全 国	139.3	140.9	35.1	35.0
	青森県	140.4	143.0	36.7	37.3
	西北地区	141.0	142.6	38.4	37.2
11 歳 (小6年)	全 国	145.9	147.3	39.6	39.8
	青森県	147.6	148.4	42.1	41.1
	西北地区	147.9	149.0	43.1	42.6
12 歳 (中1年)	全 国	153.6	152.1	45.2	44.4
	青森県	155.1	152.8	48.0	46.3
	西北地区	155.3	153.8	47.9	47.6
13 歳 (中2年)	全 国	160.6	155.0	50.0	47.6
	青森県	161.6	155.6	51.6	49.8
	西北地区	163.0	156.4	53.7	49.0
14 歳 (中3年)	全 国	165.7	156.5	54.7	50.0
	青森県	166.8	157.3	56.6	52.1
	西北地区	166.9	157.4	58.3	51.7

資料:青森県「児童生徒の健康・体力」  
学校保健統計調査

### 3. 中学校卒業後の状況

各年5月1日現在(単位:人・%)

区分	卒業者 総数	高等 学校等 進学者	専修学校進学者・入学者		公共職業 能力開 発施設 等入 学者	就職者	その他	高等 学校等 進学率
			高等	一般				
平成29年3月	578	564	0	0	0	0	14	97.6
平成30年3月	508	505	0	0	0	1	2	99.4
平成31年3月	452	449	0	0	0	1	2	99.3
令和2年3月	474	472	0	0	0	0	2	99.6
令和3年3月	402	402	0	0	0	0	0	100.0

資料:学校基本調査

### 4. 高等学校卒業後の状況

各年5月1日現在(単位:人・%)

区分	卒業者 総数	大学等 進学者	専修学校進学者・入学者		公共職業能 力開発施設 等入学者	就職者	その他	大学等 進学率
			専門	一般				
平成29年3月	810	293	157	43	27	282	8	36.2
平成30年3月	862	323	147	17	20	344	11	37.5
平成31年3月	781	267	128	12	33	306	35	34.2
令和2年3月	808	276	147	28	28	294	35	34.2
令和3年3月	734	303	134	18	16	243	20	41.3

資料:学校基本調査

## 5. 小学校の概況

右ページへ続く→

区分	学校数	学級数				教員数			職員数	総数		
		総数	単式	複式	特別支援	総数	男	女		計	男	女
平成30年	11	114	90	2	22	192	70	122	21	2,186	1,080	1,106
令和元年	11	117	88	3	26	195	74	121	18	2,178	1,081	1,097
令和2年	11	119	90	3	26	190	73	117	19	2,146	1,080	1,066
令和3年	11	115	87	3	25	187	66	121	19	2,086	1,057	1,029
令和4年	11	113	83	4	26	184	66	118	19	2,078	1,059	1,019

※教員数・職員数は本務者のみ。

## 6. 中学校の概況

右ページへ続く→

区分	学校数	学級数				教員数			職員数
		総数	単式	複式	特別支援	総数	男	女	
平成30年	6	53	44	0	9	125	69	56	12
令和元年	6	55	43	0	12	126	69	57	11
令和2年	6	49	38	0	11	117	65	52	11
令和3年	6	51	40	0	11	118	68	50	10
令和4年	6	51	38	0	13	121	72	49	9

※教員数・職員数は本務者のみ。

各年5月1日現在(単位:人)

在 学 者 数											
1 年		2 年		3 年		4 年		5 年		6 年	
男	女	男	女	男	女	男	女	男	女	男	女
172	177	180	182	162	181	183	208	186	173	197	185
203	179	168	176	181	180	163	183	181	209	185	170
186	149	203	176	166	176	180	179	164	179	181	207
157	167	187	149	202	178	168	177	180	179	163	179
168	169	160	164	184	150	204	179	167	179	176	178

資料:青森県学校一覽

各年5月1日現在(単位:人)

在 学 者 数								
総 数			1 年		2 年		3 年	
計	男	女	男	女	男	女	男	女
1,329	678	651	207	196	241	233	230	222
1,256	643	613	196	184	207	196	240	233
1,130	588	542	182	162	199	185	207	195
1,113	564	549	183	203	183	163	198	183
1,074	529	545	161	179	180	204	188	162

資料:青森県学校一覽

## 7. 市立図書館等蔵書状況

各年度末現在(単位:冊)

区 分	令 和 2 年 度				令 和 3 年 度			
	計	市 立 図 書 館	伊 藤 忠 吉 記 念 図 書 館	市 浦 分 館	計	市 立 図 書 館	金 木 分 館 (伊 藤 忠 吉 記 念 図 書 館)	市 浦 分 館
総 数	134,422	124,948	6,604	2,870	133,715	124,392	6,471	2,852
総 記	4,823	4,470	60	293	4,928	4,594	41	293
哲 学	2,611	2,460	92	59	2,644	2,523	95	26
歴 史	11,331	10,330	441	560	11,501	10,479	461	561
社会科学	13,834	13,088	369	377	14,216	13,463	368	385
自然科学	4,272	4,017	175	80	3,975	3,694	201	80
工 業	5,757	5,299	340	118	5,560	5,085	357	118
産 業	2,965	2,783	112	70	3,076	2,865	139	72
芸 術	15,147	14,587	402	158	15,338	14,740	440	158
語 学	1,552	1,476	50	26	1,595	1,513	56	26
文 学	39,915	36,286	2,650	979	39,713	36,191	2,540	982
児 童	32,215	30,152	1,913	150	31,169	29,245	1,773	151

※令和3年5月6日に金木分館開館。令和3年5月2日に伊藤忠吉記念図書館閉館。

資料:市立図書館

## 8. 市立図書館等利用状況

各年度末現在(単位:人・冊・日)

区 分	令 和 2 年 度				令 和 3 年 度				
	計	市 立 図 書 館	伊 藤 忠 吉 記 念 図 書 館	市 浦 分 館	計	市 立 図 書 館	金 木 分 館 (伊 藤 忠 吉 記 念 図 書 館)	市 浦 分 館	
貸 出 者 数	総 数	13,931	12,912	936	83	12,996	11,752	1,155	89
	一 般	12,734	11,864	787	83	12,028	10,920	1,022	86
	児 童・生 徒	1,197	1,048	149	0	968	832	133	3
貸 出 冊 数	74,480	69,836	4,518	126	68,027	63,071	4,754	202	
開 館 日 数	774	269	262	243	660	233	231	196	

資料:市立図書館

## 9. 中央公民館利用状況

各年度末現在(単位:件・人)

区 分	総 数		社会教育		学 校		市役所		その他	
	件数	人員	件数	人員	件数	人員	件数	人員	件数	人員
平成29年度	2,803	48,286	1,804	22,845	62	2,070	279	10,385	658	12,986
平成30年度	2,807	46,816	1,749	23,647	78	2,342	237	6,474	743	14,353
令和元年度	2,609	44,073	1,853	27,087	94	2,932	207	5,952	455	8,102
令和2年度	2,195	30,746	1,523	18,427	87	1,502	201	4,745	384	6,072
令和3年度	2,023	33,693	1,396	15,477	68	1,374	231	11,304	328	5,538

資料:市中央公民館

## 10. 金木公民館利用状況

各年度末現在(単位:件・人)

区 分	総 数		社会教育		学 校		市役所		その他	
	件数	人員	件数	人員	件数	人員	件数	人員	件数	人員
平成29年度	787	16,792	583	7,842	1	45	53	2,146	150	6,759
平成30年度	782	18,997	545	7,345	3	81	65	4,195	169	7,376
令和元年度	742	19,903	452	6,371	4	109	102	5,000	184	8,423
令和2年度	481	8,187	316	3,450	1	36	88	3,179	76	1,522
令和3年度	445	11,345	286	2,903	2	44	65	6,394	92	2,004

資料:市中央公民館

## 11. 市民体育館等利用状況

各年度末現在(単位:件・人)

区 分		総 数	市民体育館	漆川体育館	球 場	庭球場	つがる克雪ドーム
平成29年度	利用件数	6,262	3,790	560	176	1,518	218
	利用者数	191,435	113,512	7,915	16,629	30,681	22,698
平成30年度	利用件数	6,615	3,476	1,058	182	1,510	389
	利用者数	208,340	94,955	10,431	15,110	27,893	59,951
令和元年度	利用件数	5,541	3,041	676	142	1,323	359
	利用者数	202,953	105,460	6,623	13,888	22,897	54,085
令和2年度	利用件数	4,932	2,163	1,169	96	1,082	422
	利用者数	83,128	31,821	8,558	3,228	16,155	23,366
令和3年度	利用件数	4,770	1,658	1,079	151	1,135	747
	利用者数	82,236	28,445	8,523	5,634	14,335	25,299

資料:市教育委員会

## 12. その他の施設利用状況

各年度末現在(単位:人)

区 分	平成29年度	平成30年度	令和元年度	令和2年度	令和3年度	
五所川原歴史民俗資料館	休 館	休 館	休 館	休 館	休 館	
旧 平 山 家	886	620	517	425	488	
楠 美 家 住 宅	10,490	9,734	8,728	8,067	7,711	
市 民 プ ー ル	3,280	廃 止	廃 止	廃 止	廃 止	
グリーンバイオ村コテージ	1,723	1,636	休 止	休 止	休 止	
グリーンバイオ村スキー場	休 止	休 止	休 止	休 止	休 止	
北 斗 グ ラ ウ ン ド	—	—	4,179	2,377	5,297	
勤 労 者 総 合 ス ポ ー ツ 施 設	33,591	34,158	32,548	5,198	13,622	
弓 道 場	4,196	4,653	6,073	1,048	2,528	
五所川原市民学習情報センター	24,856	24,729	19,392	11,021	8,704	
ふるさと交流圏民センター(オルテンシア)	55,664	57,335	42,231	11,803	23,994	
立 佞 武 多 の 館	111,134	109,860	107,284	38,222	36,841	
金 木 歴 史 民 俗 資 料 館	休 館	休 館	休 館	休 館	休 館	
市 浦 歴 史 民 俗 資 料 館	1,625	1,409	1,443	636	562	
太 宰 治 記 念 館「斜 陽 館」	70,318	71,087	65,572	22,747	19,597	
金 木 運 動 公 園	野 球 場	6,595	3,277	3,773	1,634	3,937
	テ ニ ス コ ー ト	1,605	1,557	1,340	592	735
金 木 相 撲 場	250	260	330	0	0	
嘉 瀬 ス キ ー 場	1,343	1,524	81	677	918	
金 木 B & G 海 洋 セ ン タ ー	3,442	2,823	3,739	1,338	1,306	
津 軽 三 味 線 会 館	29,662	31,838	28,716	4,506	6,334	
芦野公園入園者数(桜まつり期間中)	292,000	218,000	336,000	中 止	中 止	
金 木 観 光 物 産 館	55,756	57,899	51,387	340	休 館	
市 浦 大 沼 公 園	2,643	2,461	2,383	2,049	1,900	
市 浦 B & G 海 洋 セ ン タ ー	9,482	4,896	9,997	3,022	1,567	
山 村 広 場	870	1,145	1,638	1,472	2,123	
中 の 島 ブ リ ッ ジ パ ー ク	6,514	6,057	6,709	5,545	5,259	
ケ ビ ン ハ ウ ス	1,451	1,505	1,642	1,176	1,086	
鯨 御 殿	392	543	614	216	96	
脇 元 バ ン ガ ロ ー	1,082	1,003	1,000	637	638	
道 の 駅 十 三 湖 高 原	81,037	78,004	75,942	58,305	60,202	
働 く 婦 人 の 家	11,602	10,817	10,299	11,625	13,324	
し ～ う ら ん ど 海 遊 館	29,271	27,680	25,623	8,170	廃 止	
市 内 宿 泊 者 数	123,232	127,423	126,147	96,481	105,735	
観 光 客 入 込 数	2,341,882	2,309,870	2,467,027	290,538	277,501	

※グリーンバイオ村コテージは平成31年4月1日より休止

資料:市教育委員会、市商工観光課、地域物産振興課

※し～うらんど海遊館は令和2年10月1日廃止

市農林政策課、市健康推進課

## 13. 青森県立梵珠少年自然の家利用状況

各年度末現在(単位:団体・人)

区 分	幼・保 育 園	小学校	中学校	高等 学校	特別支 援学校	その他 の学校	子供会	その他 の団体	主催 事業	出 前 講 座	計	
平成29年度	団体数	10	104	5	6	0	1	3	21	13	41	204
	延人数	565	8,758	238	342	0	10	214	1,887	1,538	2,913	16,465
平成30年度	団体数	11	99	3	8	0	2	2	14	17	44	200
	延人数	521	8,502	167	624	0	52	140	753	1,872	2,607	15,238
令和元年度	団体数	10	101	1	5	0	1	4	19	15	37	193
	延人数	532	7,902	294	466	0	11	196	1,460	1,783	1,967	14,611
令和2年度	団体数	6	74	0	3	0	0	1	16	12	17	129
	延人数	274	5,624	0	125	0	0	68	552	1,093	813	8,549
令和3年度	団体数	10	81	4	2	0	2	2	8	9	22	140
	延人数	335	6,329	425	96	0	52	90	436	955	985	9,703

※一般団体や行政の利用は除く。

資料:青森県立梵珠少年自然の家

# 14. 指定文化財・国登録有形文化財

令和3年度末現在

国県市別	種 別	名 称	指定・登録年月日	所有者・保護団体
国	重要文化財 建造物	旧平山家住宅主屋・表門	昭和53年1月21日	五所川原市
	重要文化財 建造物	旧津島家住宅主屋、文庫蔵中の蔵、米蔵、棟瓦塀	平成16年12月10日	五所川原市
	史 跡	五所川原須恵器窯跡	平成16年9月30日	五所川原市ほか
	史 跡	十三湊遺跡	平成17年7月14日	五所川原市ほか
	史 跡	山王坊遺跡	平成29年2月9日	五所川原市ほか
	特別天然記念物	カモシカ	昭和30年2月15日	青森県ほか29都府県
県	県重宝 建造物	飯詰八幡宮本殿	平成6年1月21日	飯詰八幡宮
	県重宝 工芸品	梵鐘	昭和37年11月16日	長円寺
	無形民俗文化財	浅井獅子(鹿)踊	昭和37年1月12日	浅井獅子踊保存会
	民俗文化財 県無形民俗文化財	嘉瀬奴踊	昭和44年12月15日	嘉瀬奴踊保存会
	民俗文化財 県無形民俗文化財	金木さなぶり荒馬踊	昭和56年9月26日	金木さなぶり荒馬保存会
	民俗文化財 県無形民俗文化財	相内の虫送り	平成23年4月6日	相内青年団
	記念物 県天然記念物	十三湖の白鳥	昭和35年3月26日	(管)五所川原市教育委員会
	記念物 県天然記念物	金木町玉鹿石	昭和55年1月24日	(管)五所川原市教育委員会
市	天然記念物	ホロムイイチゴ	昭和50年8月27日	(管)五所川原市教育委員会
	天然記念物	磯松の一本松	平成13年3月2日	脇元財産区
	有形文化財 史跡	川倉賽の河原地蔵尊	昭和57年8月10日	川倉賽の河原地蔵尊講中
	有形文化財 史跡	毛内翁土功之碑	平成12年11月2日	久須志神社
	有形文化財 史跡	伊勢海利助追慕碑	平成12年11月2日	久須志神社
	史跡	五月女菴遺跡	平成29年7月20日	五所川原市
	有形文化財 建造物	楠美家住宅	平成12年11月2日	五所川原市
	有形文化財 建造物	妙竜寺七面大明神宮殿	平成13年12月20日	日蓮宗高橋山妙竜寺
	有形文化財	十三・湊迎寺の五輪塔	平成13年3月2日	十三山湊迎寺
	有形文化財	相内・蓮華庵の板碑	平成13年3月2日	蓮華庵
	有形文化財	岩偶	平成30年10月25日	五所川原市
	有形文化財	人面型浅鉢	平成30年10月25日	五所川原市
	有形文化財	三縞こぎん	令和4年1月26日	五所川原市
	無形文化財 民俗	虫おくり	平成4年6月8日	五所川原青年会議所
	無形文化財 民俗	五所川原甚句	平成13年12月20日	五所川原甚句保存会
	無形文化財 民俗	五所川原立佞武多	平成22年12月22日	五所川原立佞武多運営委員会
	無形文化財 民俗	飯詰獅子舞	平成29年7月20日	飯詰獅子会
	無形文化財 民俗	飯詰稻荷神社裸参り	平成30年10月25日	飯詰稻荷神社総代会
	無形文化財 技芸	漆川獅子舞	平成12年11月2日	五所川原漆川獅子舞保存会
	無形文化財	相内の坊様踊り	平成14年2月28日	相内民俗芸能保存会
無形文化財	十三の砂山踊り	平成14年2月28日	十三の砂山保存会	
国登録有形文化財(登録)		旧西沢家住宅主屋	平成20年3月7日	五所川原市
		阿部家住宅主屋・文庫蔵	平成26年4月5日	個人
		津軽鉄道旧芦野公園駅本屋	平成26年12月19日	津軽鉄道株式会社

※(管)・・・管理団体

資料:市社会教育課



## 15. 一般職業紹介

各年度末現在(単位:人)

区 分	新規求職者数				新規求人 数 (パートタイム を含む)	就職件数			
	全数	常用	パートタイム (期間の定 めなし)	臨時的・ 季節的 雇用等		全数	常用	パートタイム (期間の定 めなし)	臨時的・ 季節的 雇用等
平成30年度	7,762	4,190	1,869	1,703	7,982	2,817	1,517	836	464
令和元年度	7,381	3,915	1,835	1,631	7,462	2,623	1,390	820	413
令和2年度	6,876	3,823	1,693	1,360	6,679	2,283	1,216	723	344
令和3年度	6,338	3,537	1,594	1,207	6,811	2,118	1,016	729	373

※五所川原公共職業安定所管内  
※学卒は除く。

資料:五所川原公共職業安定所

## 16. 出稼労働者地域別就職状況

各年度末現在(単位:人)

区 分	総数	北海道	東京	神奈川	千葉	埼玉	静岡	愛知	その他
平成29年度	69	0	38	3	2	1	1	5	19
平成30年度	70	0	45	4	1	2	1	7	10
令和元年度	67	0	38	4	1	5	1	3	15
令和2年度	50	0	35	2	1	0	1	2	9
令和3年度	38	0	26	1	0	2	0	1	8

※五所川原公共職業安定所管内

資料:五所川原公共職業安定所

## 第12章 保健・衛生・福祉

### 1. 医療施設・従事者状況

区 分		平成29年	平成30年	令和元年	令和2年	令和3年	
施設 (数)  〔各年 10月1日現在〕	総 数	施設数	74	74	70	71	71
		病床数	1,066	1,066	1,066	1,026	953
	病 院	施設数	6	6	6	6	6
		病床数	1,004	1,004	1,004	980	907
	一 般 診療所	施設数	45	45	42	42	42
		病床数	62	62	62	46	46
	歯科診療所	23	23	22	23	23	
従 事 者 (人)  〔各年 12月31日現在〕  ※従事者状況 は、2年毎の 周期調査	総 数	—	1,259	—	1,248	—	
	医 師	医師	—	129	—	126	—
		歯科医師	—	31	—	29	—
	保 健 師	—	34	—	34	—	
	助 産 師	—	16	—	15	—	
	看 護 師	看護師	—	626	—	641	—
		准看護師	—	296	—	268	—
薬 剤 師	—	127	—	135	—		

資料:厚生労働省「医療施設調査」(施設)  
青森県医療薬務課調べ(従事者)

### 2. 主要死因別死亡者数

各年12月31日現在(単位:人)

区 分	総 数	結 核	悪 性 新 生 物	糖 尿 病	高 血 圧 疾 患	心 疾 患	脳 血 管 疾 患	大 動 脈 解 離	動 脈 硬 化 肺 炎	慢 性 閉 塞 性 肺 疾 患	喘 息	肝 疾 患	腎 不 全	老 衰	不 慮 の 事 故	自 殺	そ の 他
平成29年	759	1	235	5	5	108	75	8	57	7	0	11	23	42	26	10	166
平成30年	828	0	263	7	2	104	67	11	59	11	0	12	20	54	36	14	192
令和元年	810	2	218	7	3	114	68	12	57	8	0	10	15	63	33	12	211
令和2年	799	3	242	10	3	119	50	6	50	8	0	9	18	62	23	9	187
令和3年	841	1	236	7	1	122	62	10	59	9	0	11	20	87	36	6	174

資料:厚生労働省「人口動態調査」

### 3. 年齢階級別死亡者数

各年12月31日現在(単位:人)

区 分	総 数	0～ 4歳	5～ 9歳	10～ 14歳	15～ 19歳	20～ 29歳	30～ 39歳	40～ 49歳	50～ 59歳	60～ 69歳	70歳 以上
平成29年	759	2	1	0	0	3	6	10	33	81	623
平成30年	828	1	2	0	0	2	5	14	34	89	681
令和元年	810	1	1	1	0	3	2	10	32	90	670
令和2年	799	1	0	0	1	2	1	10	25	74	685
令和3年	841	0	0	0	0	1	3	8	28	65	736

資料:厚生労働省「人口動態調査」

#### 4. 薬局及び環境衛生施設

各年度末現在(単位:件)

区 分	総 数	薬 局	医薬品 販売業	公 衆 浴 場	理容所	美容所	旅 館	興行場	クリーニ ング所	火葬場
平成29年度	512	43	28	15	109	213	44	7	50	3
平成30年度	473	42	28	16	98	186	45	7	48	3
令和元年度	447	40	30	17	94	172	45	7	39	3
令和2年度	446	39	30	19	93	171	45	7	39	3
令和3年度	447	38	30	18	91	177	46	7	37	3

資料:西北地域県民局地域健康福祉部

#### 5. 食品衛生施設新規許可件数

各年度末現在(単位:件)

区 分	計	飲食店 営 業	菓 子 製 造 業	魚介類 販 売 業	喫茶店 営 業	乳 類 販 売 業	食 肉 販 売 業	豆 腐 製 造 業	その他
平成29年度	88	48	11	7	1	9	8	0	4
平成30年度	91	57	10	4	5	4	3	0	8
令和元年度	92	55	4	4	6	7	7	0	9
令和2年度	91	54	11	4	2	6	6	0	8
令和3年度	111	74	8	4	2	3	4	0	16
※(参考) 食品衛生施設数 (臨時飲食店除く)	1,173	720	104	58	5	120	38	4	124

資料:西北地域県民局地域健康福祉部

※令和3年6月1日に食品衛生法改正があったため、令和3年度の喫茶店営業と乳類販売業は法改正前(令和3年5月31日まで)の件数を掲載している。

#### 6. 公害苦情処理件数

各年度末現在(単位:件)

区 分	平成29年度	平成30年度	令和元年度	令和2年度	令和3年度
総 数	49	45	39	48	30
大気汚染	6	3	1	4	0
水質汚濁	12	6	12	2	0
騒音振動	1	3	3	2	5
悪 臭	4	6	1	4	2
そ の 他	26	27	22	36	23

資料:市環境対策課

## 7. つがる総合病院業務状況

各年度末現在(単位:人)

区分	平成29年度		平成30年度		令和元年度		令和2年度		令和3年度	
	入院	外来	入院	外来	入院	外来	入院	外来	入院	外来
総患者数	116,162	176,586	111,316	181,813	106,237	193,030	98,578	167,648	100,132	169,344
一日平均患者数	318.3	723.7	305.0	745.1	290.3	804.3	270.1	689.9	274.3	699.8
消化器・血液 ・膠原病内科	21,131	22,603	19,861	23,097	18,911	24,104	17,201	21,792	17,689	22,773
循環器・呼吸器 ・腎臓内科	13,809	13,761	14,634	15,092	14,486	16,708	13,247	13,826	13,055	14,560
小児科	2,944	12,457	3,246	11,552	2,395	11,338	1,353	7,538	1,908	9,041
一般・内視鏡・心 血管・呼吸器・乳 腺外科	12,995	10,042	12,665	11,118	2,561	6,810	1,805	5,201	1,403	5,705
整形外科	14,777	19,964	13,605	18,374	12,193	20,849	13,182	16,908	13,893	18,953
産科婦人科	7,129	11,529	6,168	11,405	5,514	12,448	5,113	10,988	5,515	11,642
皮膚科	2,365	7,208	1,706	7,708	1,334	8,264	1,412	7,096	1,515	6,900
泌尿器科	8,694	14,896	8,151	15,246	7,300	15,167	7,955	15,180	9,175	15,095
眼科	667	7,745	588	7,532	723	7,647	504	6,650	455	6,485
耳鼻咽喉科	756	4,881	600	5,057	482	5,217	340	3,788	246	3,746
脳神経外科	14,515	7,645	14,662	8,717	14,153	9,784	12,570	7,804	12,376	4,831
精神科	12,019	14,972	11,216	15,304	11,083	15,199	9,070	12,800	8,281	11,907
放射線科	0	812	0	750	0	790	0	882	0	751
形成外科	0	2,277	0	2,403	0	3,181	0	3,528	0	3,871
リウマチ科	0	5,490	0	6,007	0	5,839	0	5,230	0	4,600
脳神経内科	471	1,749	0	1,879	0	2,284	0	1,967	0	1,922
内分泌・糖尿病 ・代謝内科	3,666	11,263	3,981	13,399	4,890	13,937	3,674	13,268	3,200	13,231
消化器外科	0	0	0	0	9,858	4,939	11,004	5,926	11,309	6,342
小児外科	0	0	0	0	0	0	0	0	0	0
麻酔科	0	0	0	0	0	0	0	0	0	0
歯科口腔外科	224	4,210	233	4,003	354	5,328	148	4,829	112	4,432
健診センター	0	3,082	0	3,170	0	3,197	0	2,447	0	2,557

資料: つがる総合病院事業概要

## 8. つがる総合病院地域別患者状況

各年度末現在(単位:人)

区分	平成29年度		平成30年度		令和元年度		令和2年度		令和3年度	
	入院	外来	入院	外来	入院	外来	入院	外来	入院	外来
総患者数	116,162	176,586	111,316	181,813	106,237	193,030	98,578	167,648	100,132	169,344
五所川原市	52,192	86,152	49,430	89,776	46,799	93,642	45,544	81,650	44,093	82,836
つがる市	32,029	45,778	29,916	46,442	29,216	49,995	25,766	42,636	27,212	42,510
鱒ヶ沢町	3,810	6,843	4,039	6,754	3,869	7,126	3,928	6,289	3,895	6,154
深浦町	2,628	4,026	2,185	4,199	2,717	4,433	2,376	3,757	2,399	3,497
中泊町	11,454	14,192	9,994	14,466	10,425	15,880	8,344	13,458	8,986	13,573
鶴田町	10,444	13,585	11,889	14,287	9,539	15,054	9,674	14,211	10,184	14,894
その他	3,605	6,010	3,863	5,889	3,672	6,900	2,946	5,647	3,363	5,880

資料: つがる総合病院事業概要

### 9. かなぎ病院業務状況

各年度末現在(単位:人)

区 分	令和元年度			令和2年度			令和3年度		
	入院		外 来	入院		外 来	入院		外 来
	一般	療養		一般	療養		一般	療養	
総患者数	17,223	11,385	42,974	15,080	9,681	38,175	16,099	5,518	37,490
1日平均患者数	47.1	31.1	179.1	41.3	26.5	157.1	44.1	15.1	154.9
内 科	14,648	7,057	22,727	12,348	5,691	19,621	10,800	5,131	19,696
小 児 科	0	0	582	0	0	490	0	0	458
外 科	2,197	4,328	3,770	2,295	3,990	3,266	4,850	387	2,855
整形外科	0	0	9,241	0	0	8,505	0	0	8,466
婦 人 科	0	0	623	0	0	585	0	0	602
眼 科	378	0	6,031	437	0	5,708	449	0	5,413
皮 膚 科	0	0	0	0	0	0	0	0	0

資料:かなぎ病院

### 10. かなぎ病院地域別患者状況

各年度末現在(単位:人)

区 分	令和元年度			令和2年度			令和3年度		
	入院		外 来	入院		外 来	入院		外 来
	一般	療養		一般	療養		一般	療養	
総患者数	17,223	11,385	42,974	15,080	9,681	38,175	16,099	5,518	37,490
五所川原市	8,460	6,272	25,163	7,475	5,074	22,460	8,792	2,912	22,195
つがる市	2,706	1,904	4,409	2,826	1,951	3,933	3,056	1,206	3,848
鶴田町	125	182	79	214	90	58	312	380	72
中泊町	5,837	2,787	12,963	4,521	2,525	11,402	3,755	893	11,059
その他	95	240	360	44	41	322	184	127	316

資料:かなぎ病院

### 11. 市浦医科診療所、市浦歯科診療所業務状況

各年度末現在(単位:人)

区 分		平成29年度	平成30年度	令和元年度	令和2年度	令和3年度
医 科	総患者数	12,003	11,231	10,385	9,051	8,610
	1日平均患者数	50.6	46.7	44.3	37.8	36.1
歯 科	総患者数	1,703	1,856	1,706	1,769	1,756
	1日平均患者数	7.5	8.7	7.9	7.7	7.8

資料:市浦医科診療所、市浦歯科診療所

### 12. 市浦医科診療所、市浦歯科診療所地域別患者状況

各年度末現在(単位:人)

区 分	平成29年度		平成30年度		令和元年度		令和2年度		令和3年度	
	医科	歯科	医科	歯科	医科	歯科	医科	歯科	医科	歯科
総患者数	12,003	1,703	11,231	1,856	10,385	1,706	9,051	1,769	8,610	1,756
五所川原市	11,329	1,184	10,666	1,076	9,871	1,069	8,581	1,008	8,115	964
つがる市	86	36	88	68	69	34	73	39	65	37
鶴田町	0	0	0	0	0	0	0	0	0	0
中泊町	461	477	399	701	394	588	349	715	396	753
その他	127	6	78	11	51	15	48	7	34	2

資料:市浦医科診療所、市浦歯科診療所

### 13. じん芥処理状況

各年度末現在

区 分		平成29年度	平成30年度	令和元年度	令和2年度	令和3年度
処 理 人 口 (人)		55,874	54,867	54,041	53,346	52,104
じん芥 処 理 量 (t)	可 燃 系	16,471	16,234	15,829	15,420	15,545
	不 燃 系	1,191	1,216	1,238	1,250	1,178
	リサイクル	3,319	3,213	3,188	2,953	3,005
	合 計	20,981	20,663	20,255	19,623	19,728
1 日 平 均 処 理 量 (t)		57.5	56.6	55.5	53.8	54.0
1 人 1 日 平 均 排 出 量 (g)		1,029	1,032	1,024	1,008	1,030

資料:市環境対策課

### 14. し尿処理状況

各年度10月1日現在

区 分		平成29年度	平成30年度	令和元年度	令和2年度	令和3年度
し尿処理 搬入量	生 し 尿 (kL)	6,088	5,793	5,391	5,331	4,834
	浄化槽汚泥 (kL)	19,133	19,405	19,033	19,225	20,014
	合 計 (kL)	25,221	25,198	24,424	24,556	24,848
残 渣 量 (t)		832	821	848	776	893

資料:西北五環境整備事務組合

### 15. 火葬場使用状況

各年度末現在

区 分		平成29年度	平成30年度	令和元年度	令和2年度	令和3年度
火 葬 場 数(施設)		3	3	3	3	3
火 葬 炉 数(基)		6	6	6	6	6
火 葬 総 数(件)		817	878	844	851	865
火葬分類 による区分 (件)	大 人	779	842	814	818	843
	小 人	2	2	2	1	0
	死 産 児	7	8	2	6	2
	人体の一部	1	0	1	4	1
	改 葬	0	0	0	0	1
	胞 衣	28	26	25	22	18
居住地に よる区分 (件)	市 内	783	850	806	816	838
	市 外	34	28	38	35	27

資料:市環境対策課

### 16. 畜犬登録数及び畜・野犬処理状況

各年度末現在(単位:頭)

区 分		平成29年度	平成30年度	令和元年度	令和2年度	令和3年度
登 録 数		2,158	2,122	2,138	2,034	2,026
処 理 総 数		5	3	3	2	2
	捕 獲 頭 数	8(3)	7(4)	6(4)	9(8)	2(1)
	犬 引 取 り 頭 数	0	0	5	4	6

※登録数は各年度末現在である。

資料:青森県動物愛護センター、市環境対策課

※( )内は捕獲後返還された頭数である。

※処理総数には捕獲後返還された頭数は含まない。

17. 国民年金の状況

各年度末現在(単位:人・件・千円)

区 分			平成29年度	平成30年度	令和元年度	令和2年度	令和3年度	
被 保 険 者	被 保 険 者 数	第1号	7,550	7,155	6,771	6,596	6,298	
		第3号	2,602	2,520	2,424	2,295	2,178	
	被 保 険 者 数		10,152	9,675	9,195	8,891	8,476	
拠 出 年 金	総 数	件 数	19,051	19,232	19,401	19,407	19,507	
		金 額	11,624,189	11,777,524	11,927,765	11,997,194	12,100,591	
	老 齢 年 金 ( 旧 法 )	件 数	622	494	420	349	284	
		金 額	231,088	182,702	154,848	129,441	103,078	
	老 齢 基 礎 年 金 ( 新 法 )	件 数	16,924	17,226	17,433	17,517	17,679	
		金 額	10,089,713	10,289,887	10,443,002	10,541,729	10,666,292	
	障 害 年 金 ( 旧 法 )	件 数	50	47	48	45	40	
		金 額	44,615	41,887	42,906	40,453	36,116	
	障 害 基 礎 年 金 ( 新 法 )	件 数	1,349	1,360	1,393	1,408	1,432	
		金 額	1,185,942	1,192,596	1,217,747	1,230,480	1,250,110	
	遺 族 基 礎 年 金 ( 新 法 )	件 数	75	71	71	57	49	
		金 額	60,898	58,143	56,502	44,323	37,539	
	寡 婦 年 金 ( 新 法 )	件 数	31	34	36	31	23	
		金 額	11,933	12,309	12,760	10,768	7,456	
	福 祉 年 金	老 齢 福 祉 年 金	件 数	0	0	0	0	0
			金 額	0	0	0	0	0

資料:市国保年金課



## 18. 国民健康保険の状況

各年度末現在

区 分		平成29年度	平成30年度	令和元年度	令和2年度	令和3年度
被保険者数(人) (年間平均)		16,699	15,479	14,671	14,274	13,820
受診件数(件) (年度末現在)		266,295	253,410	244,781	225,881	224,948
被保険者100人当たりの受診率(%) (年間平均)		1,595	1,637	1,668	1,582	1,627
保険給付総日数(日) (年度末現在)		393,838	273,498	264,611	242,692	241,430
保険給付額 (千円) (年度末現在)	療養の給付	3,804,079	3,597,735	3,630,836	3,502,784	3,530,483
	療養費	26,997	25,974	28,761	21,207	19,936
	高額医療費	518,097	506,740	529,093	517,663	528,532
その他給付額 (千円) (年度末現在)	出産育児費	20,358	17,198	13,628	14,314	11,092
	葬祭費	3,150	5,980	5,050	4,350	4,950

※その他給付額の葬祭費は平成30年4月1日より、県統一の単価、5万円に変更

資料：市国保年金課

## 19. 生活保護者数及び保護費の支出状況

各年度末現在

区 分		平成29年度	平成30年度	令和元年度	令和2年度	令和3年度
世帯数(世帯)		1,302	1,284	1,287	1,284	1,255
人数(人)		1,599	1,566	1,563	1,551	1,498
保護率(%)		29.77	29.64	30.11	30.33	29.72
保護費 (千円)	年間総額	2,208,797	2,202,326	2,163,634	2,128,034	2,058,033
	月平均	184,066	183,527	180,303	177,337	171,502

※保護費については、法外援護費を除く。

資料：市生活応援課

20. 介護保険の状況

各年度末現在

項 目		令和元年度	令和2年度	令和3年度		
被 保 険 者 数 ( 年 度 末 現 在 )		18,555人	18,632人	18,720人		
保 險 料 収 納 額		1,204,771,975円	1,166,468,670円	1,191,788,885円		
保 險 給 付 費 等		5,857,147,048円	6,015,562,261円	6,214,714,638円		
要介護 (年度末現在) 認定者数	要 支 援 1	188人	222人	250人		
	要 支 援 2	355人	348人	367人		
	要 介 護 1	899人	924人	896人		
	要 介 護 2	571人	587人	609人		
	要 介 護 3	374人	386人	416人		
	要 介 護 4	488人	517人	506人		
	要 介 護 5	311人	313人	333人		
	計	3,186人	3,297人	3,377人		
サ ー ビ ス 受 給 者 数 (年度累計)	在 宅 サ ー ビ ス	20,782人	20,984人	22,062人		
	地 域 密 着 型 サ ー ビ ス	7,388人	7,297人	7,364人		
	施 設 サ ー ビ ス	介 護 老 人 福 祉 施 設	3,065人	3,065人	3,094人	
		介 護 老 人 保 健 施 設	1,598人	1,687人	1,739人	
		介 護 療 養 型 医 療 施 設	1,381人	1,274人	411人	
		介 護 医 療 院	25人	40人	918人	
	計	34,239人	34,347人	35,588人		
保 險 給 付 状 況 (年度累計)	在 宅 サ ー ビ ス	訪 問 系	訪 問 介 護	11,005件	10,906件	11,395件
			訪 問 入 浴 介 護	161件	175件	223件
			訪 問 看 護	1,102件	1,118件	1,092件
			訪 問 リ ハ ビ リ テ ー シ ョ ン	332件	365件	386件
		通 所 系	通 所 介 護	11,888件	11,561件	11,914件
			通 所 リ ハ ビ リ テ ー シ ョ ン	2,798件	2,550件	2,532件
		福 祉 用 具 貸 与	10,265件	10,762件	11,860件	
		短 期 入 所	生 活 介 護	954件	744件	808件
			療 養 介 護 ( 老 健 )	65件	27件	31件
			療 養 介 護 ( 医 療 )	11件	1件	0件
		特 定 施 設 入 居 者 生 活 介 護	335件	335件	347件	
		居 宅 療 養 管 理 指 導	292件	338件	459件	
		介 護 予 防 支 援 ・ 居 宅 介 護 支 援	19,788件	19,898件	20,815件	
		地 域 密 着 型 通 所 介 護	981件	934件	1,008件	
	認 知 症 対 応 型 通 所 介 護	468件	435件	382件		
	小 規 模 多 機 能 型 居 宅 介 護	1,337件	1,309件	1,347件		
	認 知 症 対 応 型 共 同 生 活 介 護	3,955件	3,961件	3,954件		
	地 域 密 着 型 介 護 老 人 福 祉 施 設 入 所 者 生 活 介 護	690件	689件	695件		
	福 祉 用 具 購 入 費	102件	155件	120件		
	住 宅 改 修 費	75件	89件	84件		
	施 設 サ ー ビ ス	介 護 老 人 福 祉 施 設	3,071件	3,073件	3,100件	
		介 護 老 人 保 健 施 設	1,598件	1,687件	1,739件	
		介 護 療 養 型 医 療 施 設	1,381件	1,274件	411件	
		介 護 医 療 院	25人	40人	918件	
	高 額 介 護 サ ー ビ ス 費	13,787件	14,163件	14,603件		

資料:市介護福祉課

## 21. 幼保連携型認定こども園の現況

令和4年4月1日現在(単位:人)

区 分	本務職員		定員 (利用定員)	在園児童数			
	総数	うち保育 教諭等		総数	3歳 未満児	3歳児	4歳 以上児
こども園さかえ	28	21	125	90	36	14	40
まつしま団地こども園	28	21	100	94	36	19	39
こども園津軽野	31	22	115	95	37	14	44
認定こども園第一さつき	21	14	75	49	19	6	24
認定こども園さくら保育園	17	14	65	45	15	7	23
認定こども園第二さつき	16	12	55	35	15	7	13
こども園長橋	21	14	70	41	12	8	21
みどりの風こども園ひろた	37	20	165	148	56	30	62
みどりの風こども園かなぎ	22	15	85	62	18	20	24
認定こども園たかたての森	19	14	58	45	19	9	17
認定こども園なおみ園	24	20	80	55	20	11	24
こども園かまや	18	13	80	68	23	12	33
新宮団地こども園	38	25	145	130	50	27	53

資料:市子育て支援課

## 22. 保育所型認定こども園の現況

令和4年4月1日現在(単位:人)

区 分	本務職員		定員 (利用定員)	在園児童数			
	総数	うち 保育士等		総数	3歳 未満児	3歳児	4歳 以上児
認定こども園 五所川原こども園	20	15	70	49	20	11	18
若葉こども園	10	7	40	29	11	2	16
こども園もがわ	12	10	25	19	6	6	7
みどりの風 こども園あとむ	9	5	25	22	4	8	10

資料:市子育て支援課

## 23. 幼稚園型認定こども園の現況

令和4年4月1日現在(単位:人)

区 分	本務職員		定員 (利用定員)	在園児童数			
	総数	うち幼稚園 教諭等		総数	3歳 未満児	3歳児	4歳 以上児
認定こども園 金木幼稚園	15	10	55	31	8	8	15
認定こども園 富士幼稚園	22	18	85	62	13	17	32

資料:市子育て支援課

## 24. 幼稚園の現況

令和4年4月1日現在(単位:人)

区 分	本務職員		定員 (利用定員)	在園児童数			
	総数	うち幼稚園 教諭		総数	3歳 未満児	3歳児	4歳 以上児
五所川原幼稚園	11	8	45	24	—	8	16
ひまわり幼稚園	8	4	25	13	—	5	8
聖心幼稚園	9	5	25	14	—	2	12

資料:市子育て支援課

## 25. 認可保育所の現況

令和4年4月1日現在(単位:人)

区 分	本務職員		定員 (利用定員)	在所児童数			
	総数	うち 保育士		総数	3歳 未満児	3歳児	4歳 以上児
三好保育所	7	4	20	13	2	2	9
中川保育園	14	10	60	44	16	12	16
七和保育園	8	5	20	17	4	5	8
梅田保育園	14	9	50	43	12	11	20

資料:市子育て支援課

## 第13章 治安・災害

## 1. 消防職員及び団員数

各年4月1日現在(単位:人)

区 分	職 員 数										団員数
	総数	消防正監	消防監	司令長	司令	司令補	士長	副士長	消防士	その他	
平成30年	156	1	2	7	18	34	39	27	24	4	818
平成31年	153	1	2	7	18	34	39	24	23	5	793
令和2年	156	1	2	7	19	35	41	24	20	7	770
令和3年	153	1	2	7	19	36	41	25	22	0	755
令和4年	155	1	3	6	17	35	45	24	24	0	749

資料:五所川原地区消防事務組合  
市防災管理課

## 2. 火災発生状況

各年12月31日現在(単位:件・㎡・千円)

区 分		平成29年	平成30年	令和元年	令和2年	令和3年	
総 件 数		26	24	26	28	23	
建 物	全 焼	7	9	6	13	4	
	半 焼	2	1	0	0	0	
	部 分 焼	3	3	3	3	1	
	ぼ や	6	6	6	6	5	
	計	件 数	18	19	15	22	10
		床面積	1,750	1,974	1,071	2,421	1,559
表面積		187	281	5	328	0	
建物以外	車両火災	2	1	2	1	4	
	林野火災	1	2	4	1	2	
	爆 発	0	0	0	0	0	
	そ の 他	5	2	5	4	7	
死 傷 者	死 者	2	3	2	2	0	
	負 傷 者	5	3	3	7	4	
損 害 見 積 額		72,158	146,443	41,979	84,247	61,681	

資料:五所川原地区消防事務組合

※表面積は、焼損面積を表記したものである。

### 3. 火災の原因別発生件数

各年12月31日現在(単位:件)

区 分	平成29年	平成30年	令和元年	令和2年	令和3年
たばこ	0	0	1	4	1
各種ストーブ	1	2	1	1	0
各種コンロ	0	1	2	0	1
放 火	1	0	0	1	0
放火の疑い	0	0	0	0	0
風呂釜・かまど	0	0	0	0	0
灯 火	0	1	0	2	0
溶断機・切断機	1	0	0	0	2
マッチ・ライター	1	0	0	1	0
電気機器・電気配線等	2	1	2	0	0
配線器具	1	0	0	1	2
内 燃 機 関	0	0	0	0	0
たき火・ごみ焼却	1	1	3	2	3
火 遊 び	0	0	0	0	0
そ の 他	10	12	11	9	7
不 明	8	6	6	7	7
合 計	26	24	26	28	23

資料:五所川原地区消防事務組合

#### 4. 救急活動状況

各年12月31日現在(単位:件・人)

区 分		平成29年	平成30年	令和元年	令和2年	令和3年
出 動 件 数		2,055	2,129	2,047	1,894	2,028
救 急 事 故 種 別	火 災	24	30	23	34	19
	自 然 災 害	0	0	0	0	0
	水 難 事 故	1	0	1	2	2
	交 通 事 故	127	116	138	114	109
	労 働 災 害	8	10	15	19	10
	運 動 競 技	9	10	8	10	6
	一 般 負 傷	282	249	257	248	266
	加 害	6	9	7	7	8
	自 損 行 為	18	20	14	14	13
	急 病	1,249	1,318	1,258	1,203	1,277
	そ の 他	331	367	326	243	318
不 搬 送		213	251	239	201	275
搬 送 人 員		1,856	1,890	1,820	1,698	1,757

資料:五所川原地区消防事務組合

#### 5. 刑法犯罪種別発生状況(五所川原警察署管内)

各年12月31日現在(単位:件)

区 分	平成29年	平成30年	令和元年	令和2年	令和3年
総 数	266	230	230	206	189
殺 人	2	0	0	0	0
強 盗 傷 人	0	0	0	0	0
強 盗	1	0	1	0	0
放 火	0	0	0	0	1
強 制 性 交 等 罪	2	0	1	0	1
恐 喝	0	2	0	1	1
暴 行 傷 害	28	25	15	26	18
脅 迫	4	8	0	0	0
窃 盗	164	145	171	130	123
詐 欺	25	11	13	11	16
横 領	2	1	1	1	2
と ば く	0	0	0	1	0
わ い せ つ	6	7	0	1	0
そ の 他	32	31	28	35	27

資料:五所川原警察署

※五所川原警察署管内:五所川原市・鶴田町・中泊町



## 6. 非行少年の状況(五所川原警察署管内)

各年12月31日現在(単位:人)

年次	総数	犯罪少年	触法少年	ぐ犯少年
平成29年	12 (0)	10 (0)	1 (0)	1 (0)
平成30年	23 (4)	10 (2)	11 (2)	2 (0)
令和元年	11 (3)	8 (3)	1 (0)	2 (0)
令和2年	13 (4)	7 (2)	5 (2)	1 (0)
令和3年	6 (0)	3 (0)	3 (0)	0 (0)

資料:五所川原警察署

※五所川原警察署管内:五所川原市・鶴田町・中泊町

※( )は、女子で内数

## 7. 不良行為少年の状況(五所川原警察署管内)

各年12月31日現在(単位:人)

年次	総数	家出	怠学	不健全 性的行為	飲酒	喫煙	不良 交友	不健全 娯楽	深夜 はいかい	金品 持ち出し	その他
平成29年	113 (19)	2 (0)	1 (0)	0 (0)	23 (4)	14 (0)	1 (0)	1 (0)	48 (13)	2 (0)	21 (2)
平成30年	78 (29)	2 (2)	2 (0)	0 (0)	12 (5)	11 (5)	1 (1)	0 (0)	42 (14)	1 (0)	7 (2)
令和元年	91 (28)	5 (1)	0 (0)	0 (0)	21 (13)	12 (0)	0 (0)	0 (0)	51 (13)	0 (0)	2 (1)
令和2年	95 (24)	7 (5)	0 (0)	2 (1)	29 (6)	17 (2)	0 (0)	0 (0)	34 (8)	1 (0)	5 (2)
令和3年	33 (8)	3 (2)	0 (0)	0 (0)	6 (3)	2 (0)	0 (0)	0 (0)	17 (3)	1 (0)	4 (0)

資料:五所川原警察署

※五所川原警察署管内:五所川原市・鶴田町・中泊町

※( )は、女子で内数

## 8. 交通事故発生状況(五所川原警察署管内)

各年12月31日現在(単位:件・人)

年次	発生数	死傷者	
		うち死者	うち傷者
平成29年	166	210	209
平成30年	151	181	181
令和元年	122	154	150
令和2年	93	112	111
令和3年	107	130	129

資料:五所川原警察署

※五所川原警察署管内:五所川原市・鶴田町・中泊町

9. 原因別交通事故発生件数(五所川原警察署管内)

各年12月31日現在(単位:件)

区 分	総 数	信 号 無 視	通 行 区 分 追 越	最 高 速 度 違 反	車 間 距 離 不 保 持	左 右 折 違 反	交 差 点 安 全 進 行 違 反	横 断 歩 行 者 妨 害 等	徐 行 違 反	一 時 不 停 止	安 全 運 転 義 務 違 反							そ の 計	そ の 他
											ハ ン ド ル	ブ レ ー キ	前 方 不 注 意	動 静 不 注 意	安 全 不 確 認	安 全 速 度	そ の 他		
平成29年	166	10	9	0	0	0	8	13	1	11	1	9	33	14	10	13	4	84	30
平成30年	151	7	12	0	0	1	6	13	1	13	3	12	26	12	21	2	1	77	21
令和元年	122	5	11	0	0	3	5	9	0	7	1	12	17	14	16	6	2	68	14
令和2年	93	6	2	0	0	1	3	8	0	9	1	8	14	5	10	2	0	40	24
令和3年	107	10	1	0	0	3	3	6	0	10	1	5	26	10	6	7	0	55	19

資料:五所川原警察署

※五所川原警察署管内:五所川原市・鶴田町・中泊町

10. 月別交通事故件数(五所川原警察署管内)

各年12月31日現在(単位:件)

区 分	総 数	1月	2月	3月	4月	5月	6月	7月	8月	9月	10月	11月	12月
平成29年	166	18	8	9	11	12	11	12	19	14	16	13	23
平成30年	151	10	17	11	5	16	14	5	15	10	18	15	15
令和元年	122	14	11	8	10	12	9	1	10	10	12	7	18
令和2年	93	7	7	9	8	6	6	7	4	10	7	9	13
令和3年	107	11	11	10	5	4	9	7	8	11	12	9	10

資料:五所川原警察署

※五所川原警察署管内:五所川原市・鶴田町・中泊町

### 11. 青森地方検察庁五所川原支部事件受理及び処理状況

各年12月31日現在(単位:人)

区 分	受 理 人 員	既 済 人 員	未 済 人 員
平成29年	60	60	0
平成30年	44	43	1
令和元年	40	40	0
令和2年	45	40	5
令和3年	69	65	4

資料:青森地方検察庁五所川原支部

### 12. 五所川原区検察庁事件受理及び処理状況

各年12月31日現在(単位:人)

区 分	受 理 人 員	既 済 人 員	未 済 人 員
平成29年	366	366	0
平成30年	305	305	0
令和元年	236	235	1
令和2年	239	238	1
令和3年	239	238	1

資料:五所川原区検察庁

### 13. 民事事件取扱状況(簡易裁判所)

(単位:件)

区 分	受 理 件 数			既 済 件 数	未 済 件 数
	総 数	旧 受	新 受		
平成29年	78	15	63	67	11
平成30年	82	11	71	70	12
令和元年	77	12	65	65	12
令和2年	75	12	63	74	1
令和3年	54	1	53	44	10

※1 いずれも概算であり、今後の集計整理により変動する場合がある。

資料:青森地方裁判所

※2 上記の数値は、五所川原簡易裁判所の「第一審通常訴訟」事件である。

※3 「旧受」・・・前年に受付けた事件、「新受」・・・現年に受付けた事件である。

### 14. 民事事件取扱状況(地方裁判所)

(単位:件)

区 分	受 理 件 数			既 済 件 数	未 済 件 数
	総 数	旧 受	新 受		
平成29年	83	33	50	46	37
平成30年	63	37	26	40	23
令和元年	63	23	40	38	25
令和2年	54	25	29	26	28
令和3年	60	28	32	41	19

※1 いずれも概算であり、今後の集計整理により変動する場合がある。

資料:青森地方裁判所

※2 上記の数値は、五所川原簡易裁判所の「第一審通常訴訟」事件である。

※3 「旧受」・・・前年に受付けた事件、「新受」・・・現年に受付けた事件である。

### 15. 刑事事件取扱状況(簡易裁判所)

(単位:人)

区 分	受 理 人 員			既 済 人 員	未 済 人 員
	総 数	旧 受	新 受		
平成29年	0	0	0	0	0
平成30年	2	0	2	2	0
令和元年	1	0	1	1	0
令和2年	2	0	2	1	1
令和3年	1	1	0	1	0

※1 いずれも概算であり、今後の集計整理により変動する場合がある。

資料:青森地方裁判所

※2 上記の数値は、五所川原簡易裁判所の「通常第一審」事件である。

※3 「通常第一審」事件とは、通常の公判手続による事件である。

※4 「旧受」・・・前年に受付けた事件、「新受」・・・現年に受付けた事件である。

### 16. 刑事事件取扱状況(地方裁判所)

(単位:人)

区 分	受 理 人 員			既 済 人 員	未 済 人 員
	総 数	旧 受	新 受		
平成29年	10	4	6	8	2
平成30年	10	2	8	9	1
令和元年	6	1	5	6	0
令和2年	6	0	6	5	1
令和3年	16	1	15	12	4

※1 いずれも概算であり、今後の集計整理により変動する場合がある。

資料:青森地方裁判所

※2 上記の数値は、五所川原簡易裁判所の「通常第一審」事件である。

※3 「通常第一審」事件とは、通常の公判手続による事件である。

※4 「旧受」・・・前年に受付けた事件、「新受」・・・現年に受付けた事件である。

### 17. 家事調停事件

(単位:件)

区 分	受 理			既 済 件 数	未 済 件 数
	総 数	旧 受	新 受		
平成29年	132	31	101	95	37
平成30年	115	37	78	85	30
令和元年	130	30	100	94	36
令和2年	125	36	89	79	46
令和3年	149	46	103	116	33

※1 いずれも概算であり、今後の集計整理により変動する場合がある。

資料:青森家庭裁判所

※2 「旧受」・・・前年に受付けた事件、「新受」・・・現年に受付けた事件である。

### 18. 家事審判事件

(単位:件)

区 分	受 理			既 済 件 数	未 済 件 数
	総 数	旧 受	新 受		
平成29年	1,083	61	1,022	998	85
平成30年	1,179	85	1,094	1,137	42
令和元年	1,206	42	1,164	1,157	49
令和2年	1,091	49	1,042	1,038	53
令和3年	1,347	53	1,294	1,305	42

※1 いずれも概算であり、今後の集計整理により変動する場合がある。

資料:青森家庭裁判所

※2 「旧受」・・・前年に受付けた事件、「新受」・・・現年に受付けた事件である。

## 第14章 財政

### 1. 公有財産(土地)

各年3月31日現在(単位:㎡)

区 分		平成29年度	平成30年度	令和元年度	令和2年度	令和3年度
本 庁 舎		23,368.48	15,070.79	13,494.09	13,494.09	13,494.09
その他の 行政機関	消防施設	10,558.00	12,355.09	12,357.21	12,538.93	12,727.72
	その他	127,682.69	131,109.56	131,109.56	128,711.38	129,099.54
公 共 用 産 公 財	学 校	661,004.06	661,004.06	661,004.06	661,004.06	661,004.06
	公営住宅	277,357.17	277,357.17	277,401.17	277,401.17	277,401.17
	公 園	1,369,645.40	1,369,645.40	1,369,645.40	1,369,645.40	1,369,645.40
	その他	2,919,008.80	2,918,361.43	2,919,487.03	2,923,414.78	2,931,154.91
山 林		294,866.51	294,866.51	294,866.51	308,032.51	3,123,472.51
普 通 財 産		1,233,146.95	1,230,492.09	1,226,974.23	1,202,672.76	1,145,505.36
合 計		6,916,638.06	6,910,262.10	6,906,339.26	6,896,915.08	9,663,504.76

資料:市決算書

### 2. 公有財産(建物)

各年3月31日現在(単位:㎡)

区 分		平成29年度	平成30年度	令和元年度	令和2年度	令和3年度
本 庁 舎		18,746.89	10,606.91	10,606.91	10,606.91	10,606.91
その他の 行政機関	消防施設	2,565.06	2,565.06	2,565.06	2,565.06	2,565.06
	その他	17,886.86	17,630.90	17,630.90	19,155.80	20,295.41
公 共 用 産 公 財	学 校	110,265.62	110,265.62	110,265.62	110,265.62	110,265.62
	公営住宅	105,616.62	105,024.28	104,190.63	104,466.25	104,492.13
	公 園	3,600.03	3,600.03	3,576.94	3,704.94	3,663.95
	その他	126,119.35	124,799.61	124,211.54	125,708.15	124,366.53
普 通 財 産		12,868.00	20,763.45	21,286.94	20,713.77	20,160.67
合 計		397,668.43	395,255.86	394,334.54	397,186.50	396,416.28

資料:市決算書

### 3. 市基金・有価証券・出資金

各年3月31日現在(単位:千円)

区 分		平成29年度	平成30年度	令和元年度	令和2年度	令和3年度
総 計		5,420,096	5,220,425	5,554,592	6,494,495	6,664,000
	基 金	3,042,648	2,776,839	3,031,500	3,865,554	4,089,437
	有価証券	32,362	32,362	32,362	32,362	32,362
	出 資 金	2,345,086	2,411,224	2,490,730	2,596,579	2,542,201

資料:市決算書

## 4. 一般会計歳入予算及び決算

右ページへ続く→

区 分	平成 29 年度		平成 30 年度	
	予算現額	収入済額	予算現額	収入済額
総 額	36,712,353,440	35,389,118,732	33,064,109,430	30,566,464,940
市 税	5,043,428,000	5,189,959,112	5,111,197,000	5,158,789,145
地 方 譲 与 税	214,969,000	217,996,000	214,969,000	220,348,000
利 子 割 交 付 金	9,060,000	9,069,000	9,060,000	7,643,000
配 当 割 交 付 金	18,000,000	9,701,000	18,000,000	7,200,000
株式等譲渡所得割交付金	11,308,000	8,644,000	11,308,000	5,764,000
法 人 事 業 税 交 付 金				
地方消費税交付金	1,054,041,000	965,487,000	1,054,041,000	1,036,836,000
自動車取得税交付金	29,940,000	58,362,000	50,855,000	54,007,000
環境性能割交付金				
地方特例交付金	14,051,000	18,142,000	21,238,000	21,238,000
地 方 交 付 税	11,479,428,000	11,390,307,000	11,072,252,000	10,991,853,000
交通安全対策特別交付金	9,701,000	7,898,000	9,701,000	6,897,000
分担金及び負担金	304,231,000	273,741,430	298,308,000	277,210,151
使用料及び手数料	366,261,000	373,643,448	358,532,000	353,663,511
国 庫 支 出 金	5,554,290,000	5,018,120,240	6,043,210,897	5,644,878,193
県 支 出 金	2,376,187,000	2,177,214,913	2,990,507,000	2,208,444,876
財 産 収 入	105,897,000	144,328,746	117,266,000	123,420,741
寄 附 金	150,001,000	134,307,106	215,001,000	222,685,737
繰 入 金	1,368,261,000	1,364,659,668	984,740,000	984,739,964
諸 収 入	186,910,000	227,048,629	207,573,000	235,797,089
市 債	8,362,892,000	7,746,992,000	4,168,220,000	2,896,920,000
繰 越 金	53,497,440	53,497,440	108,130,533	108,129,533

## 5. 一般会計歳出予算及び決算

右ページへ続く→

区 分	平成 29 年度		平成 30 年度	
	予算現額	支出済額	予算現額	支出済額
総 額	36,712,353,440	34,907,981,566	33,064,109,430	29,837,238,517
議 会 費	255,655,000	246,615,136	255,129,000	241,506,389
総 務 費	7,849,920,440	7,439,093,333	3,395,639,440	2,960,280,372
民 生 費	11,478,892,000	11,228,161,916	11,214,820,000	10,940,125,548
衛 生 費	2,526,816,000	2,439,062,355	3,625,708,000	3,082,177,623
労 働 費	46,715,000	45,672,881	51,043,000	46,271,344
農 林 水 産 業 費	1,238,124,000	1,076,354,005	1,739,936,000	918,733,947
商 工 費	660,022,000	545,117,751	524,959,000	472,988,466
土 木 費	3,256,675,000	2,766,659,607	3,591,116,910	2,722,980,732
消 防 費	1,797,675,000	1,758,067,626	1,883,984,080	1,828,134,738
教 育 費	2,630,826,000	2,522,190,662	2,056,025,000	1,948,414,569
災 害 復 旧 費	60,775,000	23,328,517	60,389,000	30,493,800
公 債 費	4,908,017,000	4,817,657,777	4,659,731,000	4,645,130,989
予 備 費	2,241,000	0	5,629,000	0

(単位:円)

令和元年度		令和2年度		令和3年度	
予算現額	収入済額	予算現額	収入済額	予算現額	収入済額
34,790,454,194	32,188,623,755	40,869,618,168	39,239,871,891	36,200,226,698	36,443,973,901
5,138,747,000	5,238,502,179	5,162,587,000	5,229,225,848	4,997,018,000	5,222,232,460
224,196,000	224,823,022	229,519,000	229,081,000	231,459,000	232,272,000
9,069,000	3,907,000	4,343,000	3,802,000	2,215,000	2,975,000
9,701,000	9,189,000	7,200,000	8,025,000	7,923,000	13,655,000
8,644,000	5,084,000	5,764,000	9,406,000	5,113,000	12,777,000
		25,684,000	26,330,000	27,353,000	63,592,000
1,060,050,000	977,449,000	1,220,305,000	1,191,794,000	1,160,470,000	1,286,331,000
29,181,000	33,401,159	0	5,801		
17,317,000	7,047,000	12,000,000	15,856,000	12,000,000	17,071,000
99,822,000	57,831,000	40,387,000	40,387,000	38,973,000	105,012,000
11,116,489,000	11,038,539,000	11,288,701,000	11,282,971,000	11,929,334,000	12,329,925,000
9,713,000	6,211,000	9,291,000	6,569,000	9,086,000	6,131,000
252,595,000	220,660,809	235,018,000	216,493,273	222,902,000	212,346,514
349,215,000	348,484,923	347,474,000	334,972,192	342,250,000	328,322,967
6,140,122,722	5,615,889,479	12,745,983,548	11,676,342,523	9,038,982,508	8,817,565,541
3,507,542,000	2,546,981,336	3,334,536,000	3,154,615,016	2,421,977,000	2,287,794,916
51,808,000	58,589,191	256,481,000	258,421,056	268,557,000	266,550,245
466,301,000	462,807,250	580,000,000	586,143,939	870,001,000	868,589,000
988,777,000	988,776,906	833,037,000	767,629,262	1,492,400,000	1,444,326,131
185,217,000	221,704,029	529,899,000	559,480,361	172,560,000	233,352,937
5,027,711,000	4,024,511,000	3,942,169,000	3,583,083,000	2,917,979,000	2,661,479,000
98,236,472	98,235,472	59,239,620	59,238,620	31,674,190	31,673,190

資料：市決算書

(単位:円)

令和元年度		令和2年度		令和3年度	
予算現額	支出済額	予算現額	支出済額	予算現額	支出済額
34,790,454,194	31,560,975,832	40,869,618,168	38,361,316,347	36,200,226,698	34,506,671,683
221,257,000	213,908,610	207,713,000	197,120,538	209,902,000	197,747,996
3,279,432,840	3,097,226,248	3,550,301,000	3,365,699,983	3,361,014,000	3,199,086,506
11,616,917,000	11,296,409,805	17,447,298,000	17,040,054,577	13,923,151,000	13,177,235,930
5,305,485,800	4,970,502,041	3,965,525,400	3,503,297,558	2,960,157,648	2,871,801,991
51,069,000	41,912,917	44,648,000	37,998,014	41,445,000	40,062,419
2,165,153,000	1,224,479,335	1,863,472,000	1,711,277,776	1,244,747,000	1,123,256,124
380,706,000	371,639,745	771,654,000	677,049,418	942,868,000	902,387,473
2,882,134,554	2,011,383,959	2,954,772,408	2,557,302,256	3,596,213,690	3,314,522,332
1,619,642,000	1,537,950,985	1,694,630,360	1,674,277,583	2,236,164,360	2,144,805,830
2,552,509,000	2,158,388,527	3,531,073,000	2,826,346,254	2,836,557,000	2,739,190,671
58,279,000	22,642,733	53,961,000	27,055,433	54,300,000	27,059,361
4,644,337,000	4,614,530,927	4,770,443,000	4,743,836,957	4,784,106,000	4,769,515,050
13,532,000	0	14,127,000	0	9,601,000	0

資料：市決算書



## 6. 特別会計歳入・歳出決算

右ページへ続く→

区 分	平成 29 年度		平成 30 年度	
	収入済額	支出済額	収入済額	支出済額
総 額	16,112,863,192	15,393,090,057	14,326,837,397	13,708,308,541
国民健康保険	8,548,059,551	8,153,977,006	6,716,381,808	6,437,060,900
医 科 診 療	241,638,884	187,099,083	215,030,539	155,847,794
歯 科 診 療	44,634,040	36,338,449	43,287,574	36,218,531
後期高齢者医療	607,741,052	591,463,126	607,126,023	602,648,903
介 護 保 険	6,546,470,527	6,333,814,649	6,634,917,281	6,384,302,541
高等看護学院	116,190,353	85,575,958	105,654,914	90,355,649
神山財産区	216,414	181,172	261,005	68,405
松野木財産区	91,020	57,020	102,005	68,405
戸沢財産区	85,014	51,314	85,004	51,304
嘉瀬財産区	317,496	161,542	317,197	189,914
喜良市財産区	247,315	108,315	139,002	2
相内財産区	2,430,917	838,437	1,847,078	774,125
脇元財産区	1,152,093	392,048	1,122,047	439,138
十三財産区	3,588,516	3,031,938	565,920	282,930

## 7. 市 税

右ページへ続く→

区 分	平成 29 年度		平成 30 年度	
	予算現額	収入済額	予算現額	収入済額
総 額	5,043,428,000	5,189,959,112	5,111,197,000	5,158,789,145
市 民 税	2,067,472,000	2,202,632,607	2,159,200,000	2,203,574,294
固 定 資 産 税	2,224,497,000	2,227,800,101	2,197,544,000	2,201,062,447
軽自動車税	183,303,000	182,062,152	187,412,000	187,869,886
たばこ税	484,354,000	493,540,357	484,282,000	483,973,584
都市計画税	82,703,000	82,671,295	81,698,000	80,998,384
入 湯 税	1,099,000	1,252,600	1,061,000	1,310,550

(単位:円)

令和元年度		令和2年度		令和3年度	
収入済額	支出済額	収入済額	支出済額	収入済額	支出済額
14,367,423,961	13,734,644,198	14,376,666,697	13,779,408,367	14,593,463,008	14,057,066,819
6,648,001,378	6,367,063,255	6,535,106,812	6,199,633,833	6,549,006,229	6,289,257,696
220,658,363	170,077,659	191,511,512	145,438,946	171,958,384	120,773,404
41,271,203	36,064,689	44,473,324	38,253,345	46,052,472	38,412,625
646,145,638	622,873,550	709,432,191	694,738,391	714,805,346	684,891,412
6,705,709,624	6,444,189,192	6,786,416,538	6,605,461,828	7,000,456,828	6,824,135,556
99,046,905	90,415,479	103,392,997	93,249,948	106,579,368	97,615,635
106,001	74,101	91,001	74,101	247,000	234,000
85,000	62,700	97,000	51,300	85,230	85,230
145,000	74,100	145,000	51,300	85,000	45,600
436,070	305,460	336,046	173,574	334,045	192,618
139,000	0	139,000	0	139,000	0
2,104,362	1,147,522	1,901,044	628,502	1,331,004	671,594
2,944,684	2,215,932	2,419,121	1,388,806	1,721,990	636,044
630,733	80,559	1,205,111	264,493	661,112	115,405

資料：市決算書

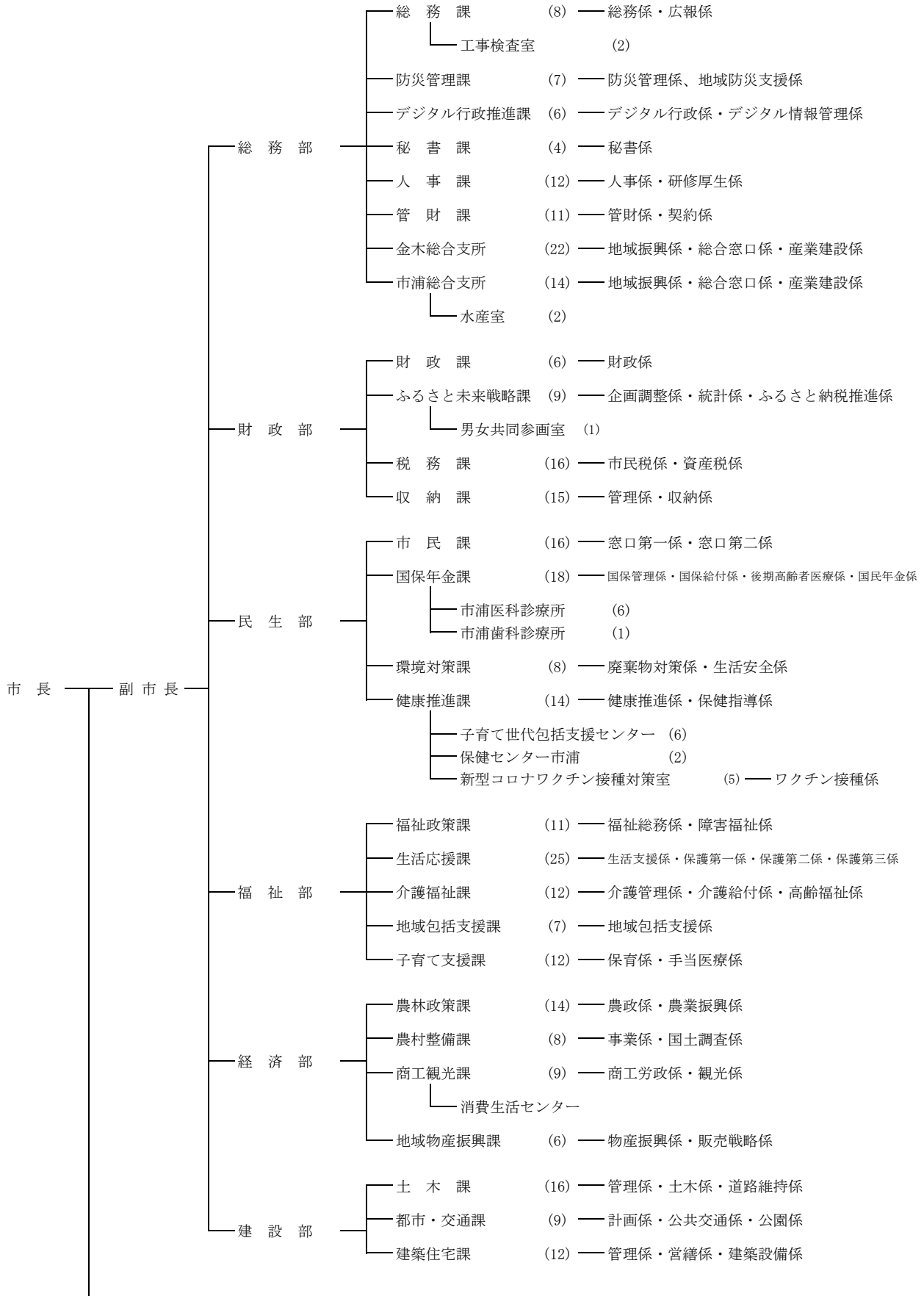
(単位:円)

令和元年度		令和2年度		令和3年度	
予算現額	収入済額	予算現額	収入済額	予算現額	収入済額
5,138,747,000	5,238,502,179	5,162,587,000	5,229,225,848	4,997,018,000	5,222,232,460
2,147,699,000	2,223,433,309	2,149,360,000	2,181,241,276	2,004,570,000	2,216,600,779
2,225,100,000	2,254,738,520	2,266,907,000	2,307,905,077	2,269,947,000	2,232,907,252
198,822,000	196,343,822	207,291,000	211,463,068	209,296,000	211,257,085
483,775,000	480,478,491	454,235,000	444,256,991	429,309,000	481,343,732
82,285,000	82,312,837	83,691,000	83,939,436	83,610,000	79,551,962
1,066,000	1,195,200	1,103,000	420,000	286,000	571,650

資料：市決算書

## 第15章 行政・その他

# 令和4年度五所川原市行政組織図





## 2. 特別職

### 市長

令和5年1月1日現在

番号	氏名	就任年月日	退任年月日
1	成田 守	平成 17 年 4 月 24 日	平成 18 年 5 月 27 日
2	平山 誠敏	平成 18 年 7 月 9 日	平成 22 年 7 月 8 日
3	平山 誠敏	平成 22 年 7 月 9 日	平成 26 年 7 月 8 日
4	平山 誠敏	平成 26 年 7 月 9 日	平成 30 年 7 月 8 日
5	佐々木 孝昌	平成 30 年 7 月 9 日	令和 4 年 7 月 8 日
6	佐々木 孝昌	令和 4 年 7 月 9 日	在任中

### 副市長(助役)

令和5年1月1日現在

番号	氏名	就任年月日	退任年月日
1	雨森 康夫	平成 17 年 6 月 9 日	平成 18 年 8 月 31 日
2	田辺 欣二郎	平成 18 年 9 月 14 日	平成 19 年 2 月 19 日
3	山田 晴雄	平成 19 年 3 月 1 日	平成 19 年 12 月 14 日
4	三上 裕行	平成 20 年 2 月 28 日	平成 24 年 2 月 27 日
5	三上 裕行	平成 24 年 2 月 28 日	平成 28 年 2 月 27 日
6	三上 裕行	平成 28 年 2 月 28 日	平成 30 年 7 月 8 日
7	一戸 治孝	平成 30 年 11 月 29 日	令和 4 年 11 月 28 日
8	一戸 治孝	令和 4 年 11 月 29 日	在任中

※地方自治法の改正により平成19年4月1日に副市長制が施行

### 収入役

令和5年1月1日現在

番号	氏名	就任年月日	退任年月日
1	鳴海 義男	平成 17 年 6 月 9 日	平成 19 年 3 月 31 日

※地方自治法の改正により平成19年3月31日に収入役制が廃止

### 教育長

令和5年1月1日現在

番号	氏名	就任年月日	退任年月日
1	長尾 孝紀	平成 27 年 6 月 23 日	平成 30 年 6 月 22 日
2	長尾 孝紀	平成 30 年 6 月 23 日	令和 3 年 6 月 22 日
3	原 真紀	令和 3 年 6 月 23 日	在任中

※地方教育行政の組織及び運営に関する法律の改正により、平成27年6月23日に一般職から特別職に身分変更

### 3. 歴代議長・副議長

#### 議長

令和4年12月31日現在

番号	氏名	就任年月日	退任年月日
1	齊藤一郎	平成 17 年 4 月 7 日	平成 19 年 2 月 15 日
2	齊藤一郎	平成 19 年 2 月 22 日	平成 23 年 2 月 15 日
3	工藤武則	平成 23 年 2 月 18 日	平成 25 年 3 月 19 日
4	三浦春樹	平成 25 年 3 月 19 日	平成 27 年 2 月 15 日
5	寺田武造	平成 27 年 2 月 20 日	平成 29 年 2 月 28 日
6	磯邊勇司	平成 29 年 2 月 28 日	平成 31 年 2 月 15 日
7	磯邊勇司	平成 31 年 2 月 20 日	在任中

#### 副議長

令和4年12月31日現在

番号	氏名	就任年月日	退任年月日
1	田中賢一	平成 17 年 4 月 7 日	平成 19 年 2 月 15 日
2	三浦春樹	平成 19 年 2 月 22 日	平成 21 年 3 月 4 日
3	野呂國四郎	平成 21 年 3 月 4 日	平成 23 年 2 月 15 日
4	磯邊勇司	平成 23 年 2 月 18 日	平成 25 年 3 月 19 日
5	川浪茂浩	平成 25 年 3 月 19 日	平成 27 年 2 月 15 日
6	平山秀直	平成 27 年 2 月 20 日	平成 29 年 2 月 28 日
7	秋元洋子	平成 29 年 2 月 28 日	平成 31 年 2 月 15 日
8	吉岡良浩	平成 31 年 2 月 20 日	在任中

#### 4. 市議会開催状況

各年12月31日現在(単位:回・日・件)

区 分		平成30年	令和元年	令和2年	令和3年	令和4年
招 集 回 数		5	6	7	10	7
会 期 日 数		65	62	66	69	67
会 議 日 数		21	22	23	26	20
市長提出議案	条 例	31	37	37	28	16
	予 算	52	54	53	62	59
	そ の 他	50	28	56	93	47
議員提出議案	意 見 書	1	0	2	7	4
	決 議	0	0	0	0	1
	そ の 他	2	3	2	1	0
審 議 結 果	原案可決	81	91	115	109	78
	修正可決	0	0	0	0	0
	否 決	0	2	1	0	0
	継続審査	0	0	0	0	0
	撤 回	0	0	0	0	0
	推 薦	0	0	0	0	0
	同 意	33	4	13	53	24
	不 同 意	1	1	0	0	0
	承 認	5	8	5	13	9
	不 承 認	0	0	0	0	0
	認 定	18	18	18	18	18
	採 択	1	0	1	2	3
	不 採 択	3	1	4	0	0
そ の 他	0	5	0	4	1	

※審議結果には請願を含む。

資料:市議会事務局

#### 5. 常任委員会開催状況

各年12月31日現在(単位:日・件)

区 分	平成30年		令和元年		令和2年		令和3年		令和4年	
	開催日数	件数	開催日数	件数	開催日数	件数	開催日数	件数	開催日数	件数
総 数	15(30)	46	15(24)	46	13	73	12	48	10	33
総 務	4(7)	16	5(8)	19	4	38	5	14	4	12
経 済 文 教	3(6)	5	-	-	-	-	-	-	-	-
民 生	5(8)	18	-	-	-	-	-	-	-	-
建 設	3(9)	7	-	-	-	-	-	-	-	-
民 生 文 教	-	-	5(8)	12	5	20	4	17	4	11
経 済 建 設	-	-	5(8)	15	4	15	5	17	2	10

※( )は管外行政視察を含む。

資料:市議会事務局

※平成31年2月20日より、民生文教・経済建設に変更



## 6. 地域指定の状況

令和4年3月31日現在

地域指定	指定機関	指定年月日	備考	
農業振興地域の整備に関する法律第6条の規定による農業振興地域	県	平成27年11月18日		
特定農山村地域における農林業等の活性化のための基盤整備の促進に関する法律第2条の規定による特定農山村地域	国	旧飯詰村区域 旧喜良市村区域 旧相内・脇元村区域	平成5年9月28日 (公示年月日)	
山村振興法第7条の規定による振興山村区域	国	旧飯詰村地域 旧喜良市村地域 旧相内・脇元村区域	昭和47年2月3日 昭和45年12月24日 昭和42年12月15日	
豪雪地帯対策特別措置法第2条の規定による豪雪(特別豪雪)地帯	国	旧五所川原市区域 旧金木町区域 旧市浦村区域	昭和54年4月2日 不明 昭和38年11月	旧五所川原市区域
半島振興法第2条の規定による半島振興対策実施地域	国	昭和61年3月31日		
地方拠点都市地域の整備及び産業業務施設の再配置の促進に関する法律第4条の規定による地方拠点都市地域	県	平成6年9月16日	弘前地方拠点都市区域	
過疎地域の持続的発展の支援に関する特別措置法第2条第2項の規定に基づき第43条第1項の規定により読み替えて適用される第2条第1項の過疎地域区域	国	令和3年4月1日		
地域経済牽引事業の促進による地域の成長発展の基盤強化に関する法律第4条第2項の規定による基本計画の対象となる区域	県	平成30年3月28日		

資料:市ふるさと未来戦略課

## 7. 永久選挙人名簿登録者数

各年9月1日現在(単位:人・%)  
9月1日、2日が土日の場合繰り下げ

区 分	総 数	男	女	対前年増減率
平成30年9月3日	48,005	21,758	26,247	△ 1.00
令和元年9月2日	47,345	21,414	25,931	△ 1.10
令和2年9月1日	46,891	21,238	25,653	△ 1.37
令和3年9月1日	46,344	20,999	25,345	△ 0.96
令和4年9月1日	45,809	20,735	25,074	△ 1.15

資料:市選挙管理委員会

## 8. 投票区別永久選挙人名簿登録者数

(単位:人)

投票区	投 票 所 名	令和3年9月1日現在			令和4年9月1日現在		
		計	男	女	計	男	女
1	中央コミュニティセンター	1,839	795	1,044	1,802	766	1,036
2	小曲集会所	619	292	327	611	297	314
3	しきしまコミュニティセンター	1,986	837	1,149	1,937	824	1,113
4	五所川原市民学習情報センター	2,800	1,271	1,529	2,812	1,272	1,540
5	五所川原市立南小学校	2,472	1,050	1,422	2,471	1,049	1,422
6	五所川原市立五所川原小学校	2,395	1,081	1,314	2,398	1,075	1,323
7	コミュニティセンター栄	2,022	852	1,170	1,955	825	1,130
8	五所川原市立第三中学校	1,906	908	998	1,888	898	990
9	五所川原市立栄小学校	4,629	2,155	2,474	4,619	2,130	2,489
10	七ツ館・浅井コミュニティセンター	1,288	582	706	1,269	577	692
11	コミュニティセンター中川	611	291	320	589	278	311
12	桜田集会所	447	189	258	446	194	252
13	コミュニティセンター松島	1,987	912	1,075	2,029	930	1,099
14	一野坪コミュニティセンター	1,158	540	618	1,138	530	608
15	松島会館	3,959	1,759	2,200	3,942	1,756	2,186
16	高瀬集会所	193	92	101	183	87	96
17	コミュニティセンター三好	431	205	226	436	207	229
18	藻川コミュニティ消防センター	665	292	373	655	288	367
19	コミュニティセンター飯詰	1,343	648	695	1,325	640	685
20	コミュニティセンター長橋	1,465	697	768	1,450	685	765
21	毘沙門・長富コミュニティセンター	419	183	236	403	175	228
22	長富コミュニティ消防センター	338	165	173	330	158	172
23	原子集会所	678	310	368	660	301	359
24	高野文化センター	593	280	313	581	273	308
25	前田野目集会所	309	143	166	304	143	161
26	梅沢コミュニティセンター	563	257	306	555	252	303
27	中泉集会所	217	107	110	216	107	109
28	金木公民館	3,290	1,455	1,835	3,204	1,409	1,795
29	川倉ふれあいセンター	676	297	379	676	303	373
30	蒔田コミュニティ消防センター	287	136	151	279	131	148
31	嘉瀬コミュニティセンター	1,761	818	943	1,720	803	917
32	喜良市コミュニティセンター	1,124	524	600	1,100	514	586
33	大東ヶ丘コミュニティ消防センター	96	62	34	91	58	33
34	五所川原市基幹集落センター	690	326	364	666	317	349
35	太田集会所	130	59	71	130	57	73
36	金木高等学校市浦分校	452	192	260	435	186	249
37	十三コミュニティセンター	506	237	269	504	240	264
	計	46,344	20,999	25,345	45,809	20,735	25,074

資料:市選挙管理委員会

## 9. 選挙投票状況

右ページへ続く→

区 分	執行年月日	当日の有権者数(人)			投票者数(人)			
		総 数	男	女	総 数	男	女	
五所川原市長	平成30年 6月24日	47,405	21,425	25,980	30,731	13,590	17,141	
	令和4年 6月19日	45,350	20,479	24,871	29,557	13,194	16,363	
五所川原市 議 会 議 員	平成27年 1月25日	48,514	21,957	26,557	32,285	14,481	17,804	
	平成31年 1月20日	47,426	21,448	25,978	32,506	14,433	18,073	
青 森 県 知 事	平成27年 6月 7日	48,029	21,690	26,339	20,452	9,300	11,152	
	令和元年 6月 2日	46,866	21,158	25,708	20,073	8,874	11,199	
青森県議会議員	平成27年 4月12日	48,141	21,752	26,389	28,969	13,125	15,844	
	平成31年 4月 7日	46,953	21,201	25,752	26,660	12,018	14,642	
衆 議 院 議 員	小選挙区 比例代表	平成29年10月22日	48,506	21,953	26,553	27,210	12,332	14,878
			48,506	21,953	26,553	27,209	12,331	14,878
	小選挙区 比例代表	令和3年10月31日	46,324	20,975	25,349	24,338	11,186	13,152
			46,324	20,975	25,349	24,334	11,185	13,149
参 議 院 議 員	選 挙 区 比例代表	令和元年 7月21日	47,340	21,400	25,940	20,775	9,670	11,105
			47,340	21,400	25,940	20,772	9,667	11,105
	選 挙 区 比例代表	令和4年 7月10日	45,941	20,799	25,142	22,706	10,572	12,134
			45,941	20,799	25,142	22,705	10,571	12,134

棄権者数(人)			投票率 (%)			備 考
総 数	男	女	総 数	男	女	
16,674	7,835	8,839	64.83	63.43	65.98	任期満了による
15,793	7,285	8,508	65.18	64.43	65.79	任期満了による
16,229	7,476	8,753	66.55	65.95	67.04	任期満了による
14,920	7,015	7,905	68.54	67.29	69.57	任期満了による
27,577	12,390	15,187	42.58	42.88	42.34	任期満了による
26,793	12,284	14,509	42.83	41.94	43.56	任期満了による
19,172	8,627	10,545	60.18	60.34	60.04	任期満了による
20,293	9,183	11,110	56.78	56.69	56.86	任期満了による
21,296	9,621	11,675	56.10	56.17	56.03	解散による
21,297	9,622	11,675	56.09	56.17	56.03	
21,986	9,789	12,197	52.54	53.33	51.88	解散による
21,990	9,790	12,200	52.53	53.33	51.87	
26,565	11,730	14,835	43.88	45.19	42.81	任期満了による
26,568	11,733	14,835	43.88	45.17	42.81	
23,235	10,227	13,008	49.42	50.83	48.26	任期満了による
23,236	10,228	13,008	49.42	50.82	48.26	

資料:市選挙管理委員会

## 主な調査員調査について

実施機関名	調査名	調査周期	調査目的	次の実施時期
総務省	国勢調査	5年	国内の人口及び世帯の実態を把握し、各種行政施策その他の基礎資料を得ることを目的としています。	2025年度 (令和7年度)
	経済センサス-基礎調査	5年	事業所・企業の活動の状態を調査し、事業所母集団データベースの整備に資するとともに、我が国における事業所・企業の活動状態等の基本的構造を全国的及び地域別に明らかにする。	2024年度 (令和6年度)
	住宅・土地統計調査	5年	我が国における住宅及び住宅以外で人が居住する建物に関する実態並びに現住居以外の住宅及び土地の保有状況、その他の住宅等に居住している世帯に関する実態を調査し、その現状と推移を全国及び地域別に明らかにすることにより、住生活関連諸施策の基礎資料を得ることを目的としています。	2023年度 (令和5年度)
	労働力調査	毎月	我が国における就業・不就業の実態を明らかにして、雇用政策等各種行政施策の基礎資料を得ることを目的としています。	毎月
	小売物価統計調査	毎月	国民の消費生活上重要な商品の小売価格、サービスの料金及び家賃を全国的規模で小売店舗、サービス事業所、関係機関及び世帯から毎月調査し、消費者物価指数その他物価に関する基礎資料を得ることを目的としています。	毎月
	個人企業経済調査	四半期	個人で「製造業」、「卸売業、小売業」、「宿泊業、飲食サービス業」又は「サービス業」を営む事業所の経営実態を明らかにし、景気動向の把握や中小企業振興のための基礎資料を得ることを目的としています。	毎年
	家計調査	毎月	国民生活における家計収支の実態を把握して、国の経済政策・社会政策の立案のための基礎資料を提供することを目的としています。	毎月
	就業構造基本調査	5年	就業・不就業の実態を種々からとらえ、我が国の就業構造を全国だけでなく、地域別にも詳細に明らかにし、国や都道府県における雇用政策、経済政策等の各種行政施策立案の基礎資料を得ることや学術研究のための利用に資することなどを目的としています。	2027年度 (令和9年度)
	全国家計構造調査 (旧全国消費実態調査)	5年	国民生活の実態について、家計の収支及び貯蓄・負債、耐久消費財、住宅・宅地などの家計資産を総合的に調査し、世帯の消費・所得・資産に関する水準、構造、分布などを全国及び地域別に明らかにすることを目的としています。	2024年度 (令和6年度)
	社会生活基本調査	5年	国民の生活時間の配分や自由時間等における主な活動について調査することにより、国民の社会生活の実態を明らかにし、国・都道府県における少子・高齢化対策、文化施策評価等の各種行政施策立案の基礎資料を得ること、学術研究のための利用に資することなどを目的としています。	2026年度 (令和8年度)
厚生労働省	毎月勤労統計調査	毎月	賃金、労働時間及び雇用の変動を明らかにすることを目的としています。	毎月
農林水産省	農林業センサス	5年	我が国農林業の生産構造、就業構造を明らかにするとともに、農山村の実態を総合的に把握し、農林行政の企画・立案・推進のための基礎資料を作成し、提供することを目的としています。	2024年度 (令和6年度)
	漁業センサス	5年	我が国漁業の生産構造、就業構造及び漁村、水産流通・加工業等の漁業を取り巻く実態を明らかにするとともに、わが国の水産行政の推進に必要な基礎資料を整備することを目的としています。	2023年度 (令和5年度)
経済産業省	商業動態統計調査	毎月	全国の商業を営む事業所及び企業の販売活動などの動向を明らかにすることを目的としています。	毎月
	生産動態統計調査	毎月	鉱工業生産品目の月々の動態を明らかにして、鉱工業に関する行政諸施策の基礎資料を得ることなどを目的としています。	毎月
総務省及び 経済産業省	経済センサス-活動調査	5年	我が国の全産業分野における事業所及び企業の経済活動の実態を全国及び地域別に明らかにするとともに、事業所及び企業を調査対象とする各種統計調査の精度向上に資する母集団情報を得ることを目的としています。	2026年度 (令和8年度)

# 「2023 五所川原市統計書」

令和5年3月発行

編集

五所川原市財政部ふるさと未来戦略課統計係

発行





五所川原市