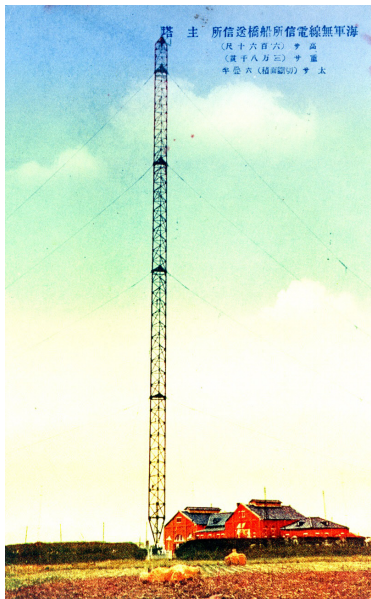
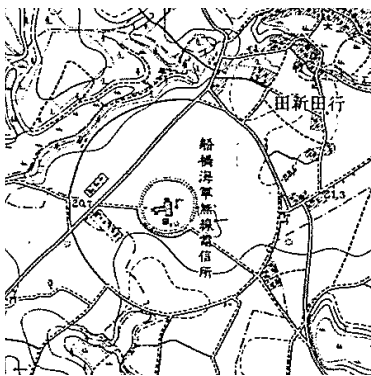


ぎょうだ むせんとう 行田無線塔

ふなばし かいぐん むせんでんしんしょ あと (船橋海軍無線電信所跡)



大正4年に完成した無線塔の主塔とレンガ造りの電信施設 (絵葉書より)



円形の範囲が「船橋海軍無線電信所」
大正10年修正 大正14年発行の地図
2万5千分の1「松戸」の一部抜粋

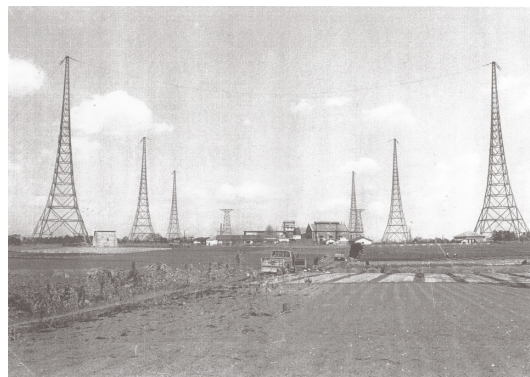
大正4年(1915)、この地(塚田村行田新田)に「船橋海軍無線電信所」が開設されました。当時最先端の通信技術の粋を集めた東洋一の施設でした。次年、逓信省(現：総務省)の「船橋無線電信局」を併設、日米通信をはじめ、世界各国との電信が、この行田無線塔を経由して行われました。無線施設は、敷地中央部のレンガ造の局舎の脇に高さ約200mの主塔が立ち、高さ約60mの副塔18基が周り(円形道路際)を取り巻き、アンテナ線がその間に36本張り巡らされ、あたかも笠の如しと評判でした。

昭和16年(1941)頃、無線塔は高さ約182mの自立式鉄塔6基に替えられました。この無線塔群は「行田の無線塔」として、船橋の目印として、永く市民に親しまれ、日本近代史の中で、重要な役割を果たしてきました。太平洋戦争後、アメリカ軍に接収されますが、昭和41年(1966)に返還され、昭和46年(1971)に解体されました。

跡地は都市計画により、県立行田公園・行田団地・小学校などになりました。地図や航空写真でみると円形の道路に囲まれています。当初、副塔を管理する道路を外縁状に設置したため、珍しい風景が今に残ることになりました。

なお、この説明板の左手(北側)にある石垣で囲われた四角い一角は、当初の無線塔の200m主塔が建てられた場所で、植え込みの下には無線塔の基礎部分が現在も残されています。

令和4年3月 船橋市教育委員会



昭和16年頃に建設された無線塔
昭和45年(1970)撮影

船橋市のホームページの「文化財説明板」に
行田無線塔の詳しい説明と中国語(簡体字)・韓国語訳
を掲載しております。

Gyoda Radio Towers

(Site of Former Funabashi Navy Wireless Station)

In 1915, the “Funabashi Navy Wireless Station” was established here in Gyoda Shinden in the Village of Tsukada. It boasted the Orient’s foremost assemblage of the very latest and best communications technology at the time. The following year, the “Funabashi Wireless Bureau” under the Ministry of Communications (currently the Ministry of Internal Affairs and Communications) was built next to the station. Radio communications with various countries around the world, including those between Japan and the US, were conducted through these Gyoda Radio Towers. Radio facilities consisted of an approx. 200 m-high main tower, which stood beside the brick bureau building at the site’s center; 18 surrounding sub-towers (alongside a circular road) that were roughly 60 m high; and 36 antenna lines spread out among them. This configuration was likened to a bamboo hat.

Around 1941, the radio towers were replaced with six stand-alone steel towers about 182 m in height. Collectively called “the Gyoda Radio Towers,” this group of towers were long a familiar sight among Funabashi residents as a sign of the city, and had fulfilled a key role in Japan’s modern history. While they were seized by the US Army following the Pacific War, they were returned in 1966, and subsequently dismantled in 1971.

The site of the towers went on to become the Gyoda Prefectural Park, the Gyoda Housing Complex, an elementary school, and other facilities as a result of urban planning. As the map and aerial photograph show, while the site is enclosed by a circular road, the reason for that is because the road for managing the sub-towers was originally placed to form an outer circle. This rare landscape ended up remaining in place to this day.

Moreover, the square corner surrounded by a stone wall on the left-hand side (north side) of this explanation board is the place where the original 200 m-high main tower was built. Even now, the foundation area of the radio tower remains beneath the shrubbery.

March 2022 Funabashi City Board of Education

【説明板のお問い合わせ】

船橋市教育委員会 文化課 047-436-2887