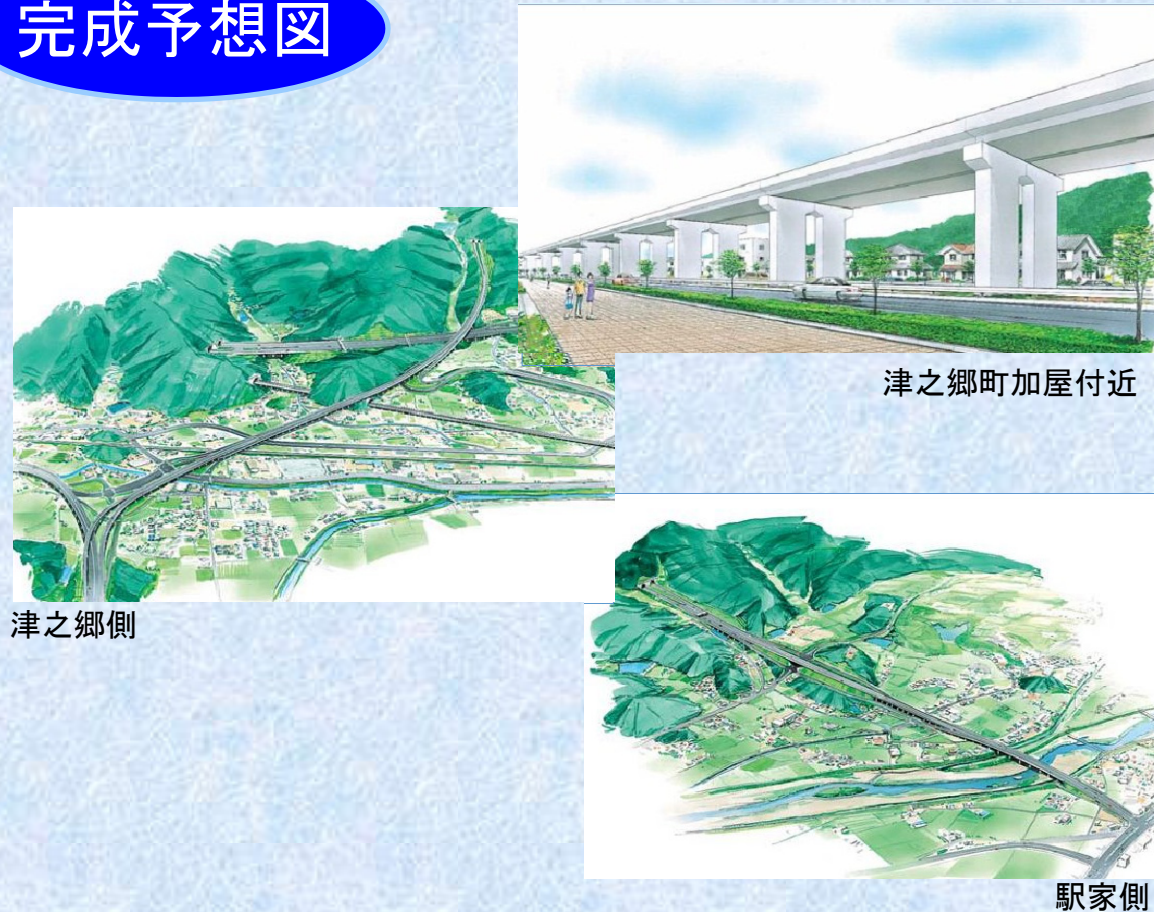


地域高規格道路 福山西環状線

完成予想図

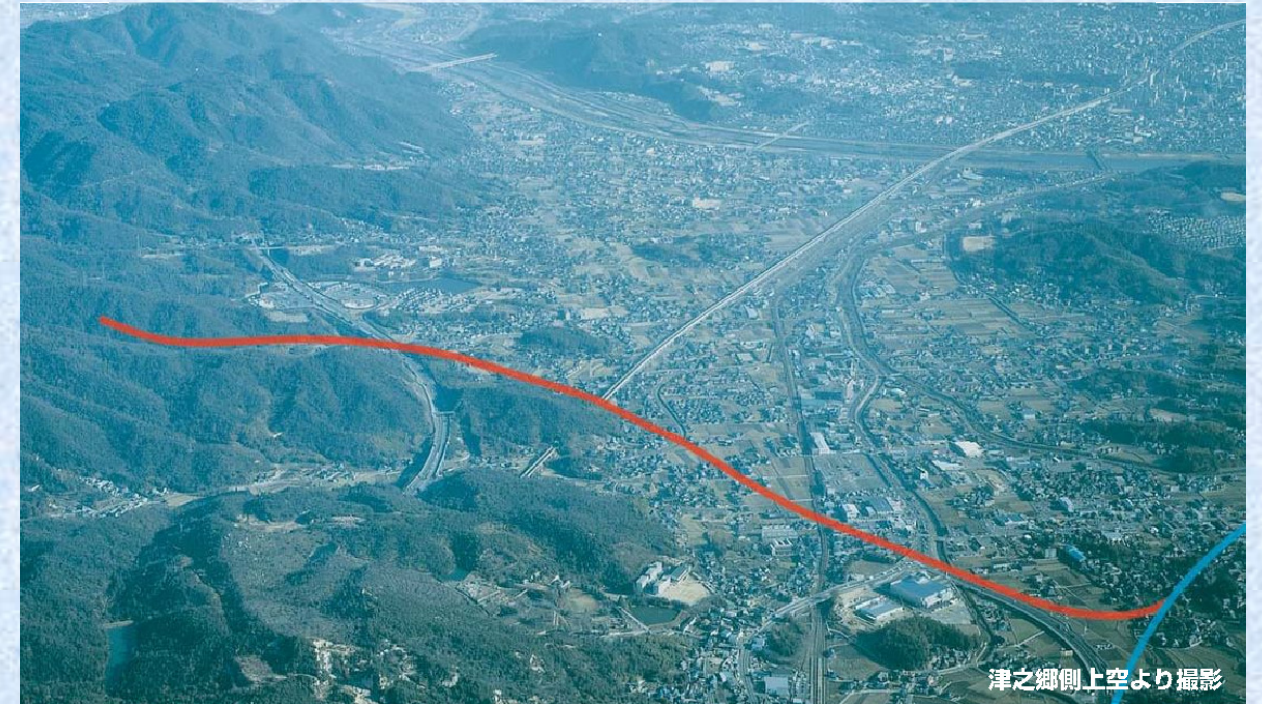


津之郷町加屋付近

津之郷側

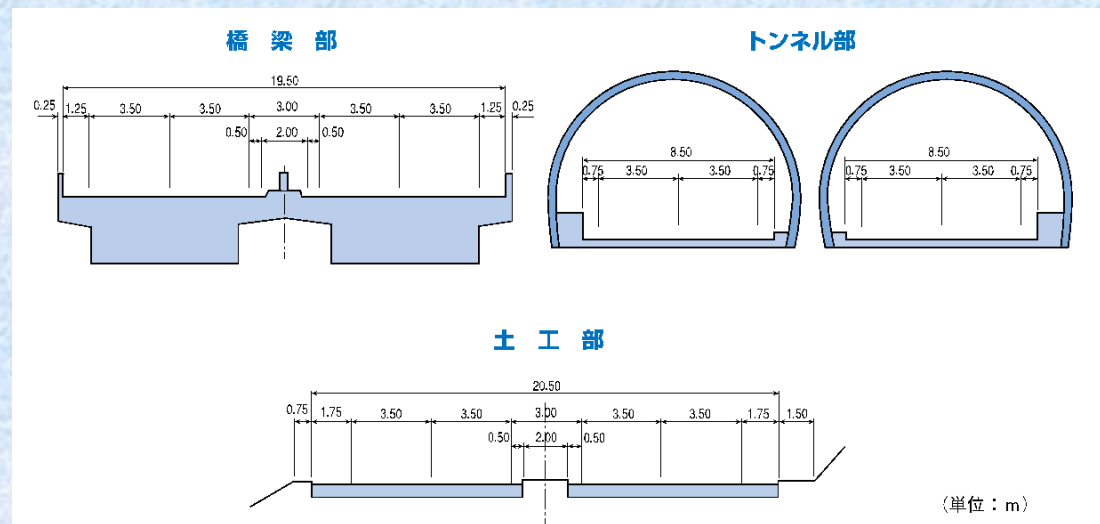
駅家側

※予想イメージのため、詳細設計等は異なる部分があります。

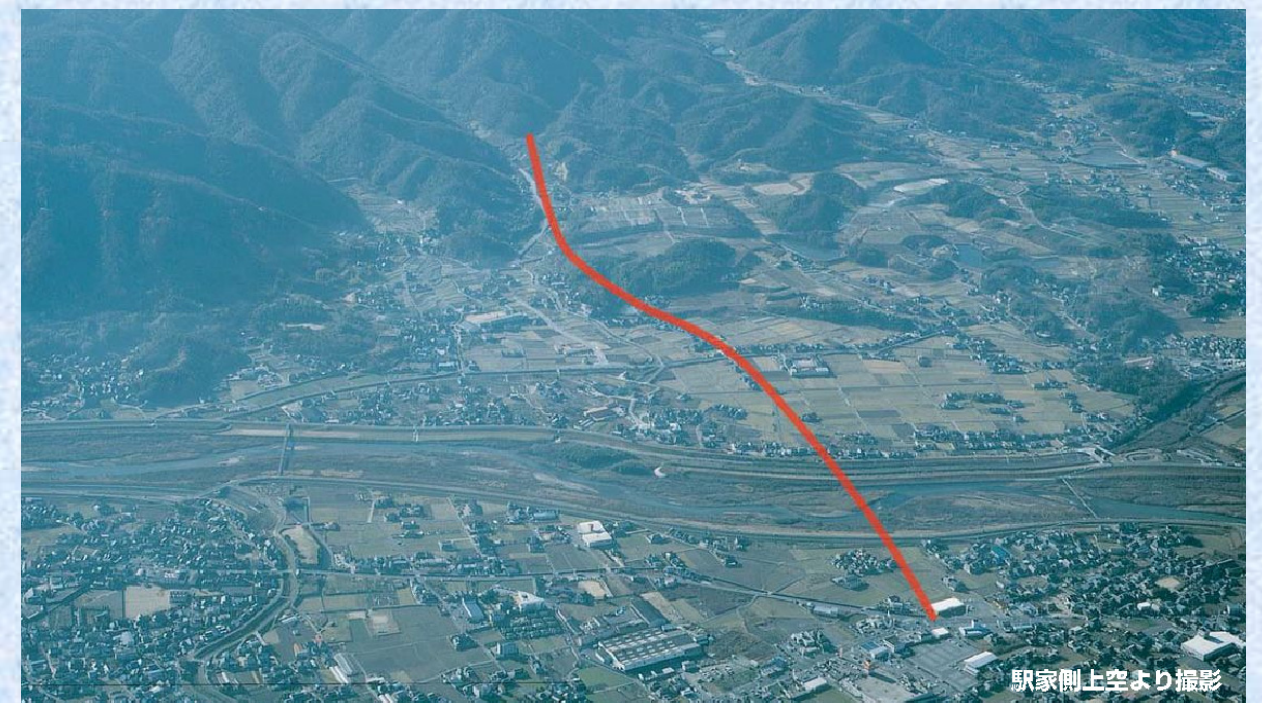


津之郷側上空より撮影

標準横断面図



(単位：m)



駅家側上空より撮影



広島県 土木建築局 道路整備課

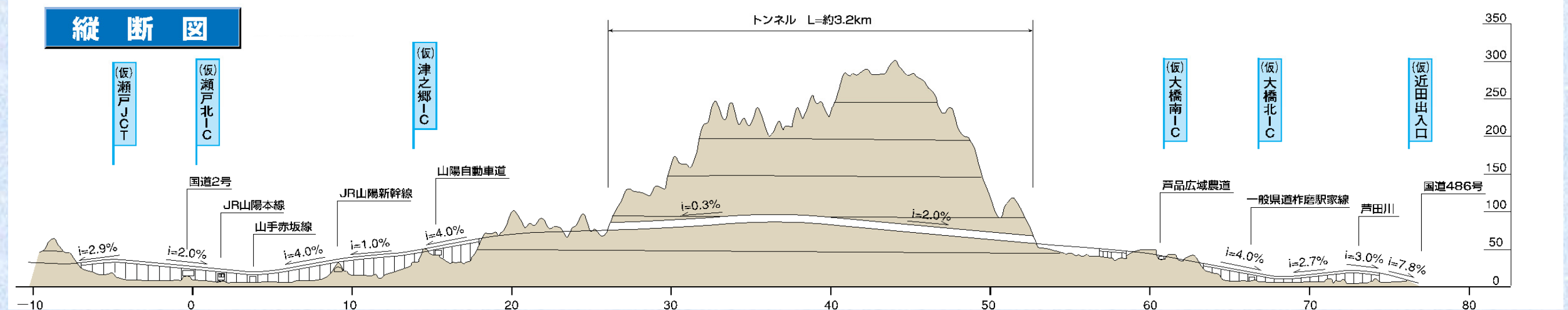
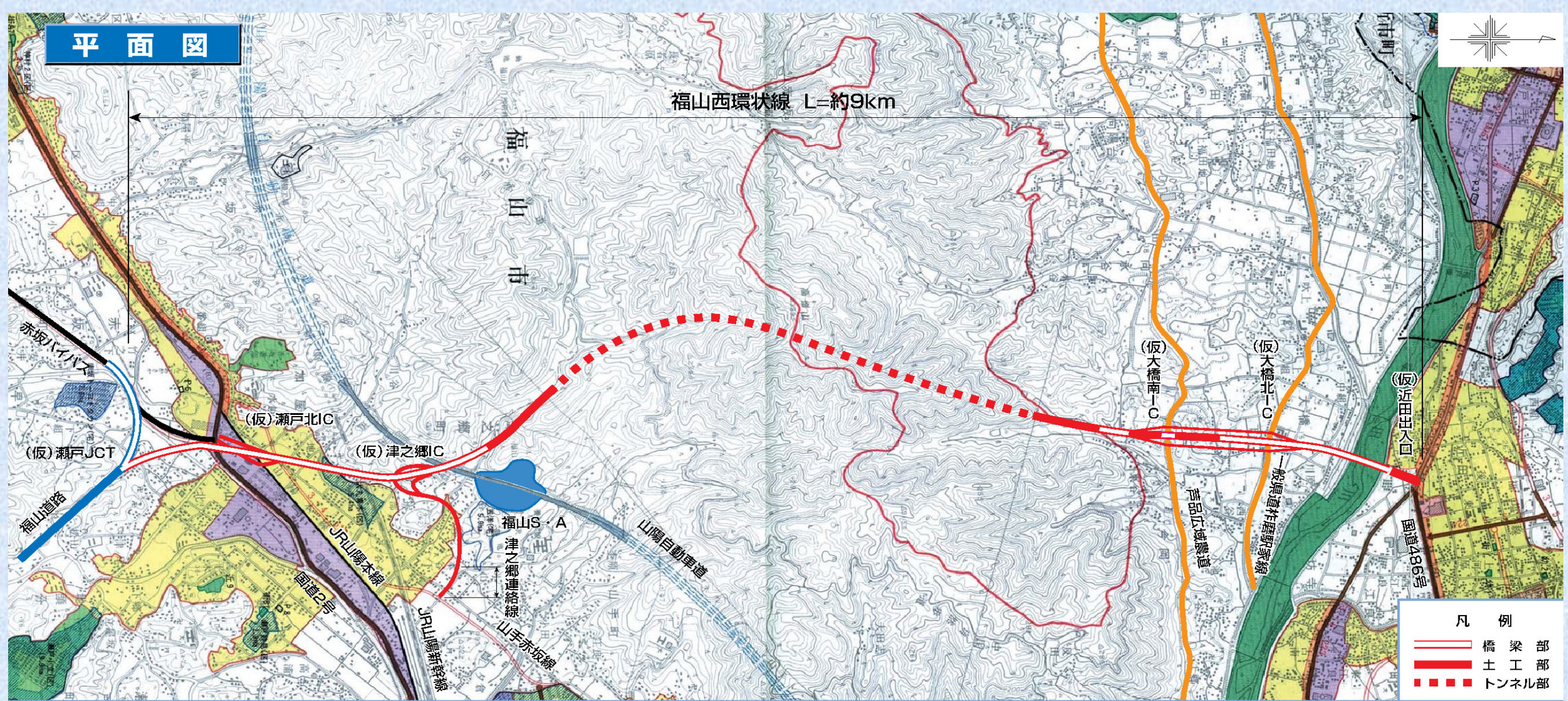
〒730-8511 広島市中区基町10番52号 TEL (082)513-3898

広島県 東部建設事務所 福山幹線道路建設事業課

〒720-0031 福山市三吉町一丁目1番1号 TEL (084)921-1311



広島県



事業目的

福山西環状線は平成5年(1993年)に策定された「備後・笠岡都市圏将来交通道路網計画」において、福山都市圏の外郭環状軸を形成する主要幹線道路として位置づけられています。

本路線は、国道2号と国道486号を連絡し、南北方向の交通処理を分担するとともに、都市部へ集中する交通の分散を図り、福山市内の交通混雑の緩和と府中市を中心とする内陸部地域との連絡を強化する役割を担っています。

起 点	福山市瀬戸町地頭分
終 点	福山市駅家町近田
延 長	8.9km
道路規格	第1種4級(自動車専用道路)
設計速度	80km/h