

平成24年12月27日

お知らせ

資料提供：合同庁舎記者クラブ  
島根県政記者会  
広島県政記者クラブ  
中国地方建設記者クラブ  
三次記者クラブ

## 松江自動車道（中国自動車道～<sup>よしだかけや</sup>吉田掛合IC）の インターチェンジ等の名称決定のお知らせ

～「<sup>みよしひがし</sup>三次東」(JCT・IC) 及び「<sup>くちわ</sup>口和」「<sup>たかの</sup>高野」「<sup>うなんよしだ</sup>雲南吉田」(IC)に決定～

平成24年度内の開通を予定している松江自動車道（中国横断自動車道尾道松江線）の中国自動車道～吉田掛合IC間（48.7km）に設置するインターチェンジ等の名称が決定しましたので、お知らせします。（詳細は、別添資料をご覧ください。）

なお、インターチェンジ等の名称決定については、松江自動車道沿線の各自治体へ意見照会を行った上で決定しています。

一日も早い開通に向けて工事を進めて参りますので、本事業へのご理解とご協力をお願いします。

具体的な開通時期等については、詳細が決まり次第、お知らせします。

### 問合わせ先

#### 【松江自動車道関係】

○松江国道事務所管内 国土交通省 中国地方整備局 松江国道事務所  
副所長（改築担当） 石川 庄嗣  
【工事担当】工務課長 山村 嘉治  
【広報担当】調査設計課長 西ノ原 真志  
島根県松江市西津田2丁目6番28号  
TEL：(0852) 26-2131（代表） FAX：(0852) 22-9731

○三次河川国道事務所管内 国土交通省 中国地方整備局 三次河川国道事務所  
副所長（道路担当） 新宅 清人  
【担当】調査設計課長 かげやま ひろたか  
【広報担当】建設専門官 景山 浩孝  
中井 喜美男  
広島県三次市十日市西6丁目2番1号  
TEL：(0824) 63-4121（代表） FAX：(0824) 64-2240

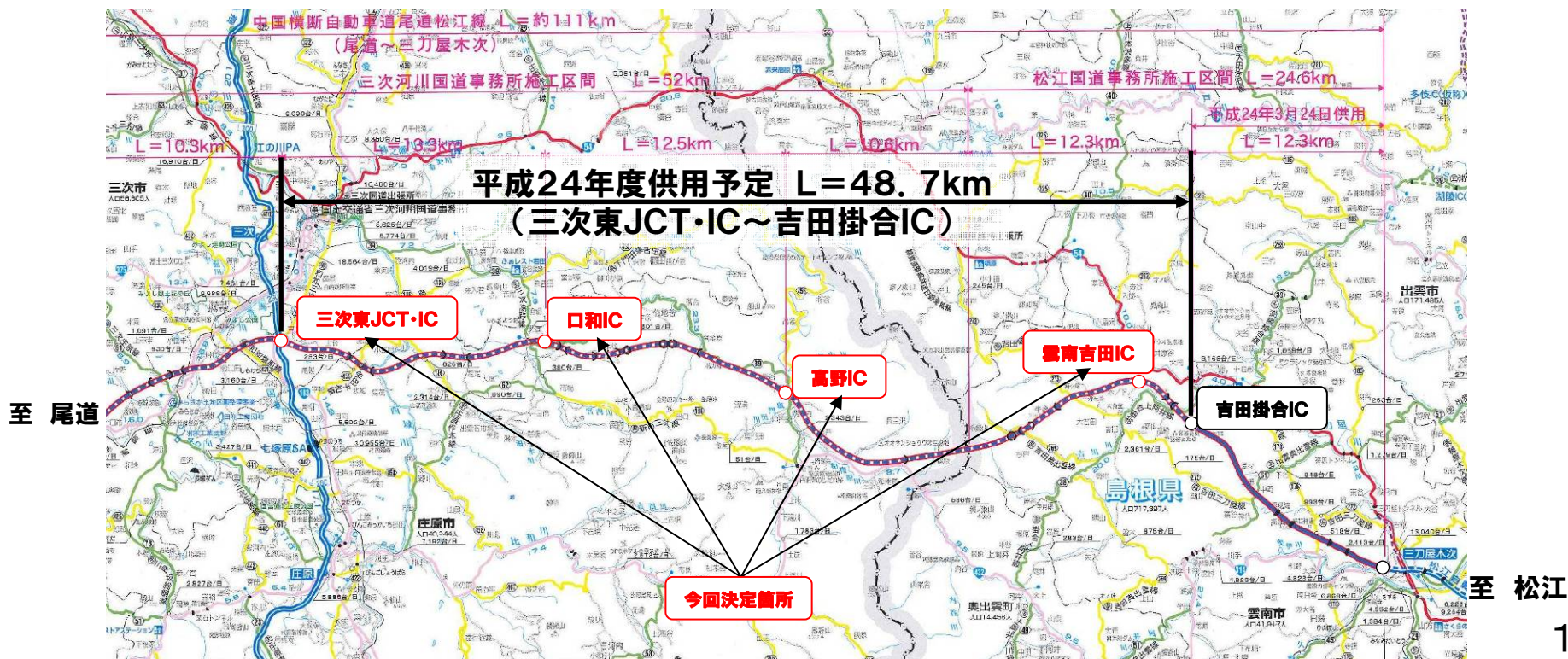
【三次東JCT関係】 西日本高速道路株式会社 中国支社 総務企画部 広報課  
菅野 美香 北田 真司  
広島県広島市安佐南区緑井2-26-1  
TEL：(082) 831-4438 FAX：(082) 831-4574

# 松江自動車道(中国横断自動車道尾道松江線)のインターチェンジ等の名称について

・松江自動車道 及び 中国自動車道 のインターチェンジ等の名称は、下表のとおりです。

施設名	名称	所在地	工事中の名称(参考)
ジャンクションインターチェンジ(JC T・IC)	みよしひがし <b>三次東ジャンクション</b> みよしひがし <b>三次東インターチェンジ</b>	ひろしまけん みよし しじっかんまち 広島県三次市四拾貫町	三次ジャンクションインターチェンジ
インターチェンジ(IC)	くちわ <b>口和インターチェンジ</b>	ひろしまけん しょうぼらし くちわちょう おおつき 広島県庄原市口和町大月	口和インターチェンジ
	たかの <b>高野インターチェンジ</b>	ひろしまけん しょうぼらし たかのちょう しもんで 広島県庄原市高野町下門田	高野インターチェンジ
	うなんよしだ <b>雲南吉田インターチェンジ</b>	しまねけん うなんし よしだちょう よしだ 島根県雲南市吉田町吉田	吉田インターチェンジ

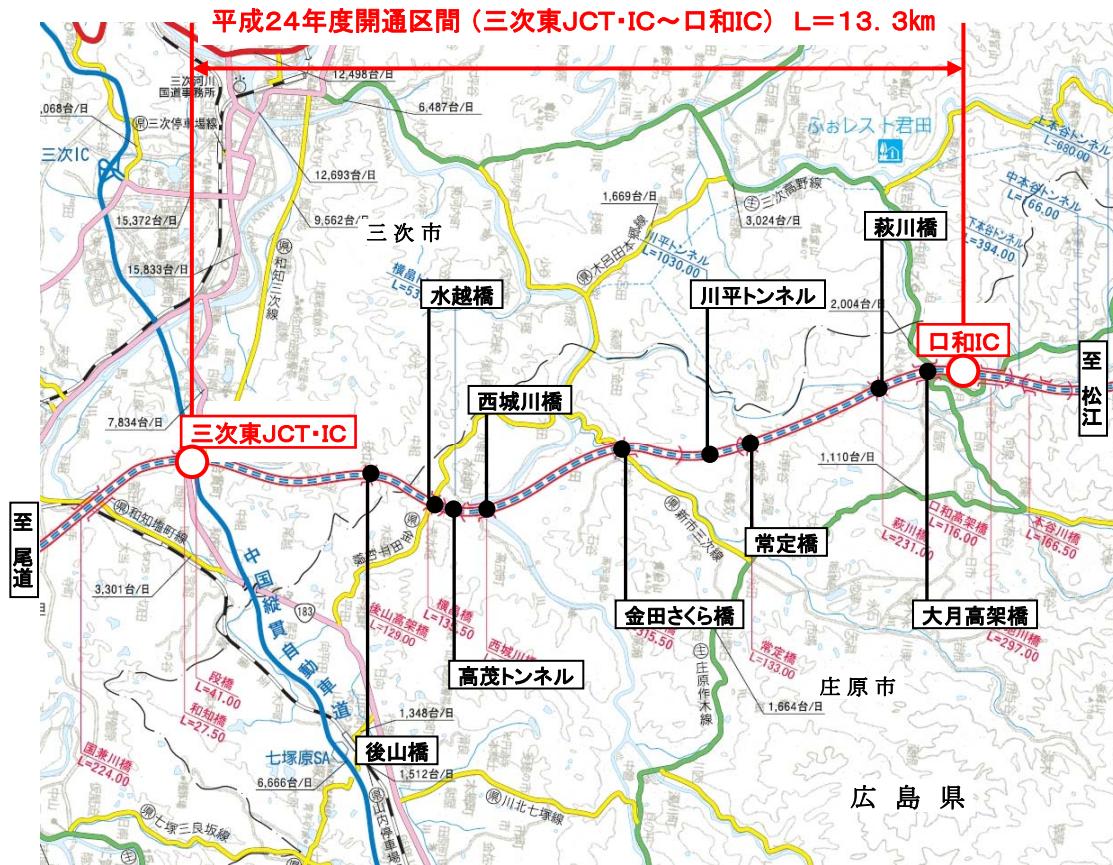
※松江自動車道の開通後は、上記のとおり三次東ジャンクション、三次東インターチェンジ毎に標識で案内。施設管理は三次東ジャンクション・インターチェンジとして管理します。





# 松江自動車道(中国横断自動車道尾道松江線)の構造物の名称について①

・松江自動車道(三次河川国道事務所管内：三次東JCT・IC～口和IC)のトンネル、橋梁等の名称は、下表のとおりです。



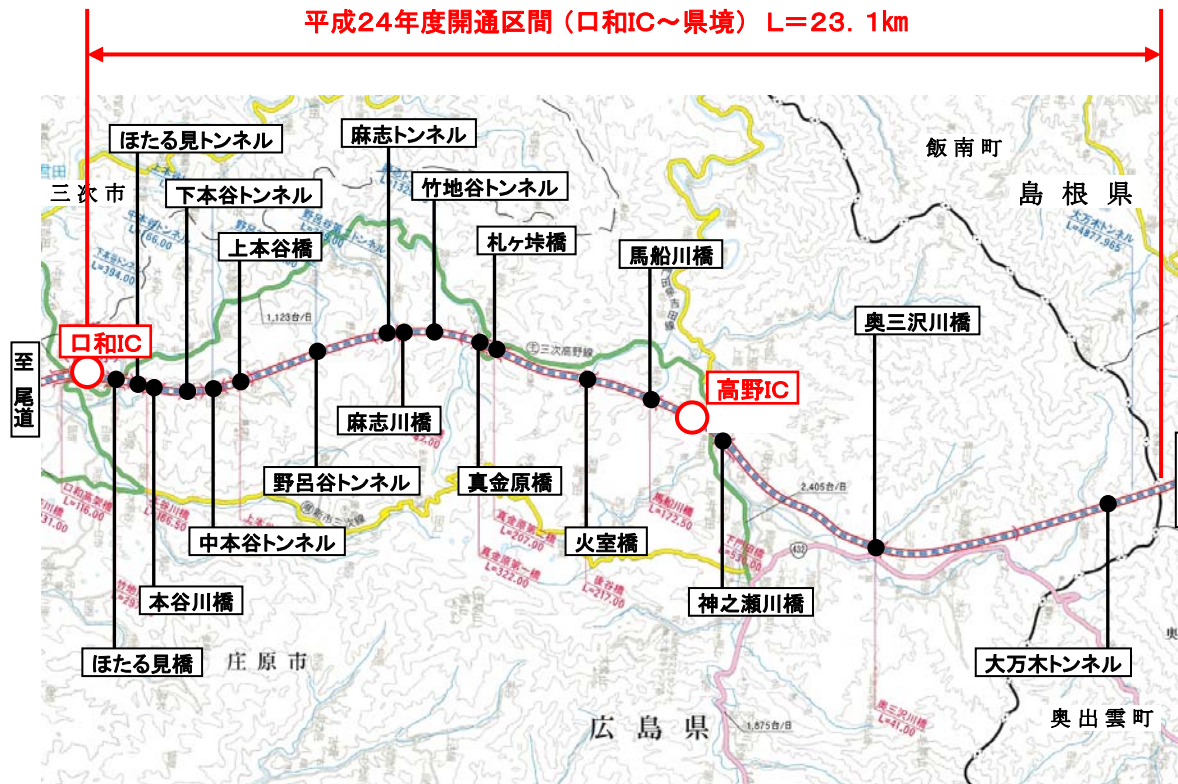
三次河川国道事務所管内(三次東JCT・IC～口和IC)の各構造物名称

決定名称	工事中の名称(参考)
うしろやまばし <b>後山橋</b>	うしろやまこうかきょう 後山高架橋
みずこしばし <b>水越橋</b>	よこはたばし 横島橋
こうも <b>高茂トンネル</b>	よこはた 横島トンネル
さいじょうがわばし <b>西城川橋</b>	さいじょうがわばし 西城川橋
きんで ばし <b>金田さくら橋</b>	ゆきがわばし 湯木川橋
かわひら <b>川平トンネル</b>	かわひら 川平トンネル
つねさだばし <b>常定橋</b>	つねさだばし 常定橋
はぎがわばし <b>萩川橋</b>	はぎがわばし 萩川橋
おおつきこうかきょう <b>大月高架橋</b>	くちわこうかきょう 口和高架橋

# 松江自動車道(中国横断自動車道尾道松江線)の構造物の名称について②

・松江自動車道(三次河川国道事務所管内：口和IC～県境)のトンネル、橋梁等の名称は、下表のとおりです。

三次河川国道事務所管内(口和IC～県境)の各構造物名称

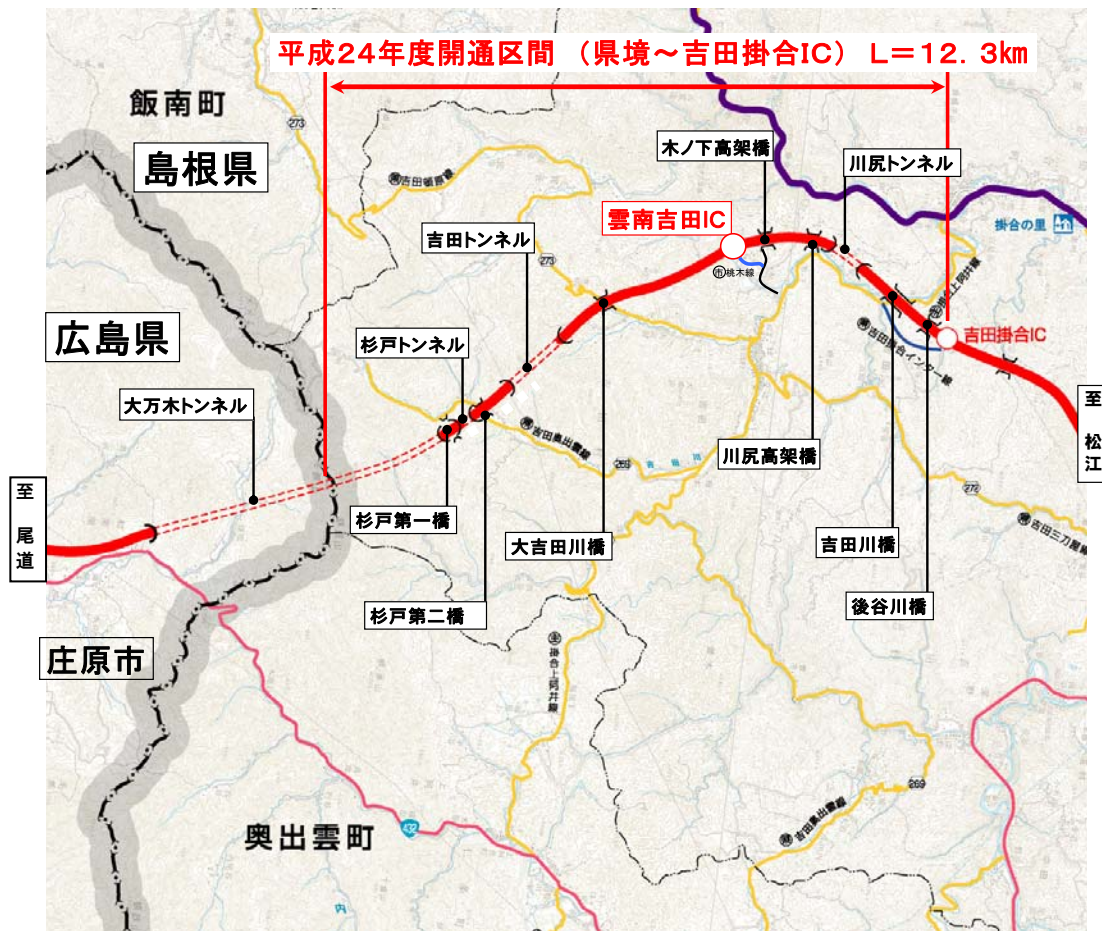


決定名称	工事中の名称(参考)
ほたる見橋	たけちがわばし 竹地川橋
ほたる見トンネル	しもほんだに 下本谷トンネル
ほんだにがわばし 本谷川橋	ほんだにがわばし 本谷川橋
しもほんだに 下本谷トンネル	ながほんだに 中本谷トンネル
なかほんだに 中本谷トンネル	かみほんだに 上本谷トンネル
かみほんだにばし 上本谷橋	かみほんだにばし 上本谷川橋
のろだに 野呂谷トンネル	のろだにだいち 野呂谷第一トンネル
まし 麻志トンネル	のろだにだいに 野呂谷第二トンネル
ましがわばし 麻志川橋	ましがわばし 麻志川橋
たけちだに 竹地谷トンネル	まし 麻志トンネル
まきんばらばし 真金原橋	まきんばらだいちきょう 真金原第一橋
ふだたがわばし 札ヶ峠橋	まきんばらだいちきょう 真金原第二橋
ひむろばし 火室橋	うしろだにばし 後谷橋
まぶねがわばし 馬船川橋	まぶねがわばし 馬船川橋
かんのせがわばし 神之瀬川橋	しもんでばし 下門田橋
おくみざわがわばし 奥三沢川橋	おくみざわがわばし 奥三沢川橋
おおよろぎ 大万木トンネル	おおよろぎ 大万木トンネル



# 松江自動車道(中国横断自動車道尾道松江線)の構造物の名称について③

・松江自動車道(松江国道事務所管内：県境～吉田掛合IC)のトンネル、橋梁等の名称は、下表のとおりです。



松江国道事務所管内(県境～吉田掛合IC間)の各構造物名称

決定名称	工事中の名称(参考)
おおよろぎ <b>大万木トンネル</b>	おおよろぎ 大万木トンネル
すぎどだいちきょう <b>杉戸第一橋</b>	すぎどだいちきょう 杉戸第一橋
すぎど <b>杉戸トンネル</b>	すぎど 杉戸トンネル
すぎどだいにきょう <b>杉戸第二橋</b>	すぎどだいにきょう 杉戸第二橋
よしだ <b>吉田トンネル</b>	よしだ 吉田トンネル
おおよしだ がわばし <b>大吉田川橋</b>	おおよしだ がわばし 大吉田川橋
きのしたこうかきょう <b>木ノ下高架橋</b>	きのしたこうかきょう 木ノ下高架橋
かわしりこうかきょう <b>川尻高架橋</b>	かわしりこうかきょう 川尻高架橋
かわしり <b>川尻トンネル</b>	かわしり 川尻トンネル
よしだがわばし <b>吉田川橋</b>	よしだがわばし 吉田川橋
うしろだがわばし <b>後谷川橋</b>	うしろだがわばし 後谷川橋





# 松江自動車道(中国横断自動車道尾道松江線)の現在の状況①

・松江自動車道(三次河川国道事務所管内：三次東JCT・IC～口和IC)の現在の状況です。



【写真④】向泉付近



【写真①】三次東JCT・IC付近



【写真②】金田さくら橋



【写真③】川平トンネル付近

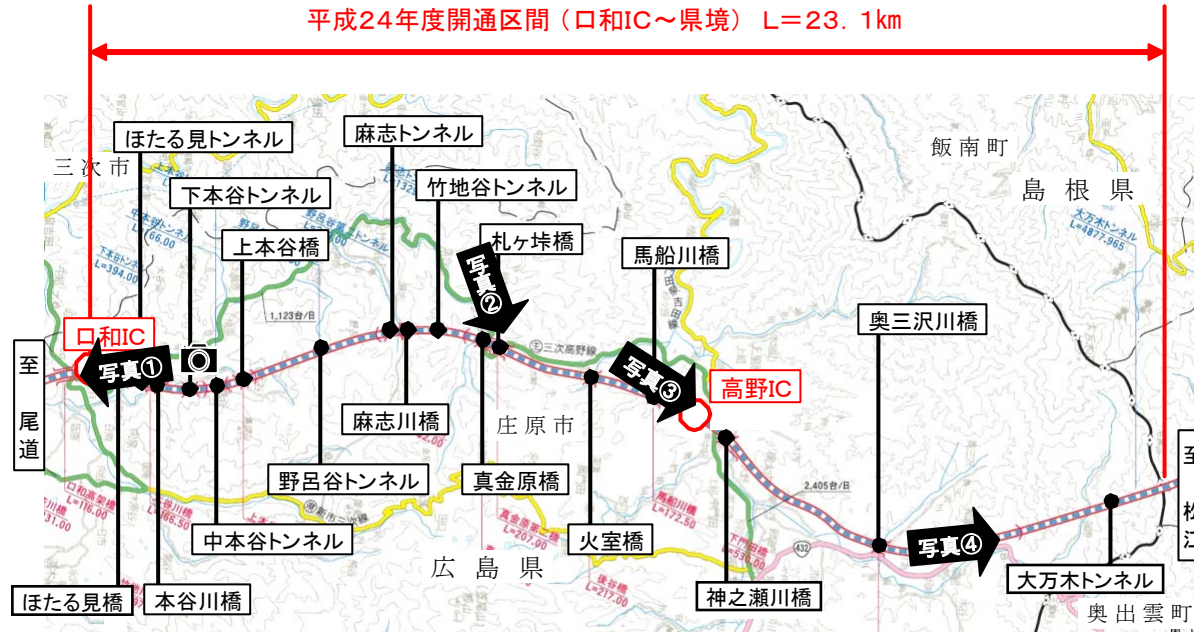
※写真は平成24年10月撮影



# 松江自動車道(中国横断自動車道尾道松江線)の現在の状況②

・松江自動車道(三次河川国道事務所管内：口和IC～高野IC)の現在の状況です。

平成24年度開通区間(口和IC～県境) L=23.1km



【写真④】<sup>おおよろぎ</sup>大万木トンネル付近



【写真①】<sup>くちわ</sup>口和IC付近



【写真②】<sup>ふだがおぼし</sup>札ヶ埜橋



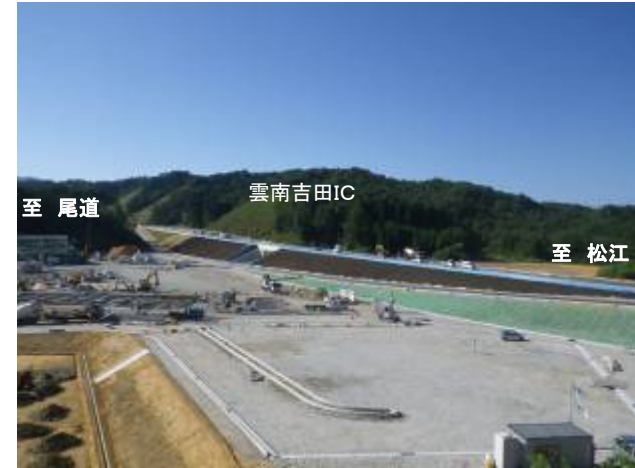
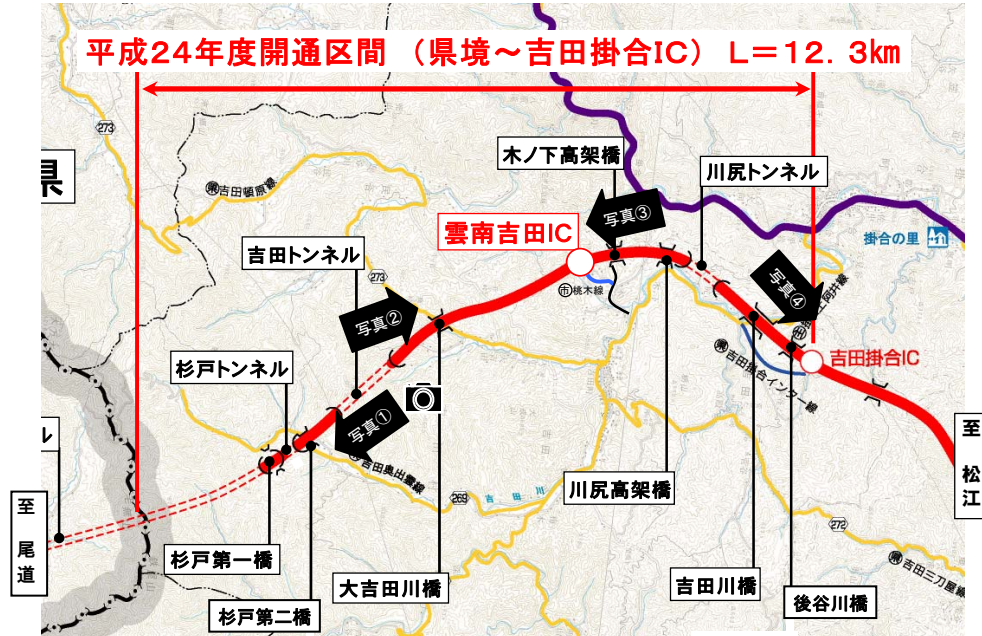
【写真③】<sup>たかの</sup>高野IC付近

※写真は平成24年10月撮影



# 松江自動車道(中国横断自動車道尾道松江線)の現在の状況③

・松江自動車道(松江国道事務所管内：県境～吉田掛合IC)の現在の状況です。



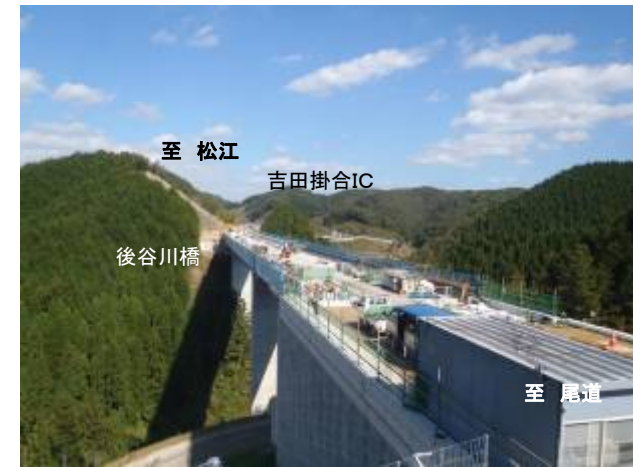
うなんよした  
【写真③】 雲南吉田インターチェンジ付近



すぎど  
【写真①】 杉戸地区 杉戸トンネル付近



おおよした  
【写真②】 大吉田地区



すがや  
【写真④】 菅谷地区 後谷川橋付近

※写真は平成24年10月撮影

