

11月18日（金）「マックスバリュ音更店」オープン！

イオン北海道株式会社（以下、当社）は、2022年11月18日（金）午前9時、河東郡音更町に「マックスバリュ音更店」（以下、音更店）をオープンしますのでご案内申し上げます。

音更町は、帯広市に隣接している町で、人口約4万3千人、世帯数約2万世帯と道内の町村の中で最も人口が多く、2人以上の世帯比率が北海道平均より高いのが特徴です。当社の音更町への出店は初めてとなり、北海道十勝総合振興局においては、8店舗目の出店となります。

当社は、経営ビジョンである「北海道のヘルス&ウエルネスを支える企業」を目指し、強い食の実現として、地域にこだわった商品開発・産地開発や生鮮・デリカ、フローズン売場の強化を図っています。

音更店では、「『地場と鮮度』にこだわった地域に密着したお店」をコンセプトに、地域の皆さまのくらしが、より便利に、より豊かになるよう、鮮度や産地にこだわった商品や地場商品、簡便・即食や健康志向に対応した商品など、お客さまに「ほしい！」とだけ思っただけのような価値ある商品を多数品揃えします。また、お支払いセルフレジや電子棚札などデジタル設備の導入により、快適にお買い物いただける売場環境を構築し、地域の皆さまに最もご支持いただけるお店を目指してまいります。

当社は、北海道の皆さまに「イオンのあるまちに住みたい」と思っただけのように、今後も魅力ある店舗づくりと商品・サービスレベルの向上に取り組んでまいります。

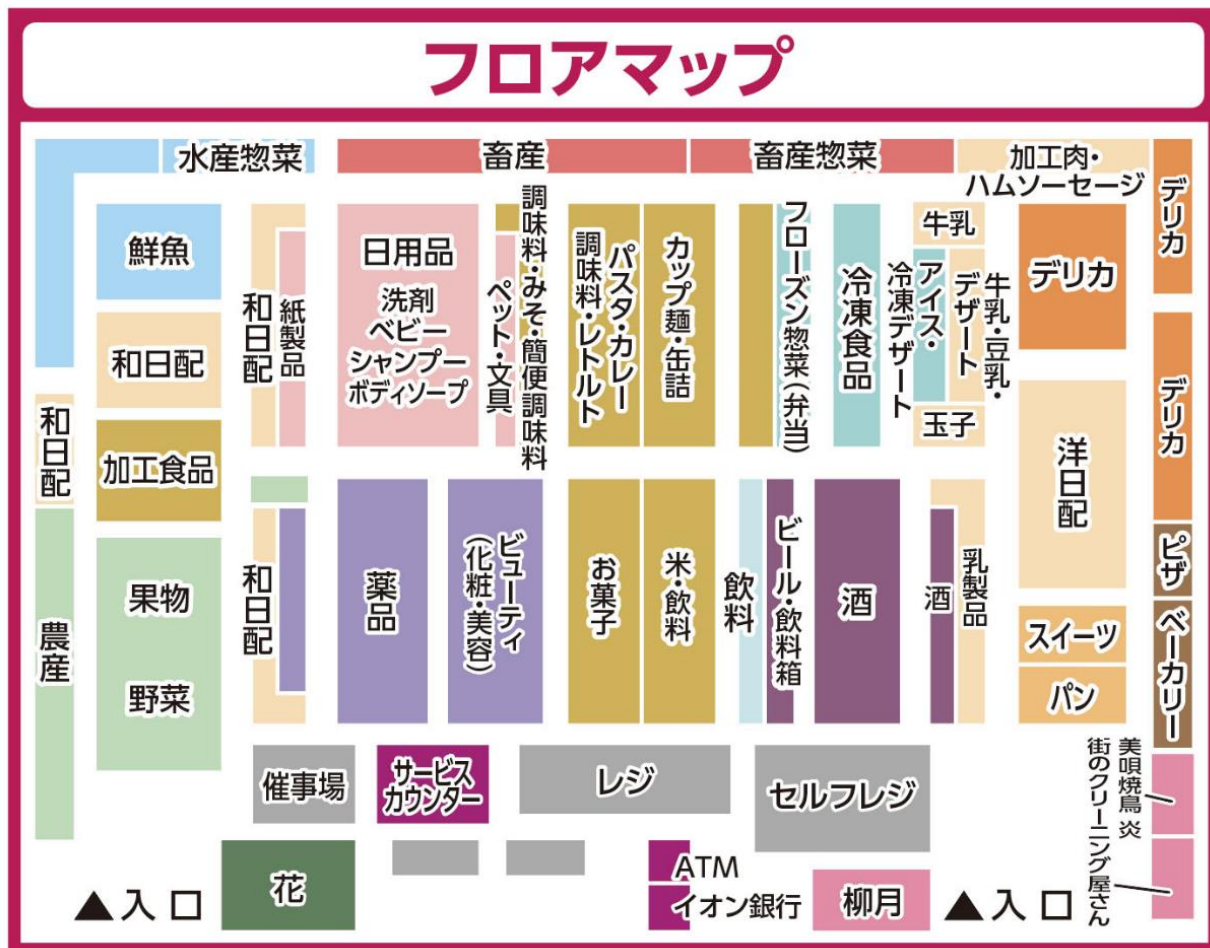
【店舗外観】



【店舗概要】

- 店 名 マックスバリュ音更店
- 所在地 〒080-0111 北海道河東郡音更町木野大通東10丁目6-27
- 電 話 0155-32-2100
- 開店日 2022年11月18日(金)
- 営業時間 9:00~22:00
- 店 長 滝波 雄一
- 従業員数 約120名
- 店舗面積 約2,550㎡
- 駐車台数 約1,050台
- サービス ATM(イオン銀行)、WAONステーション、マルチコピー機、自動証明写真機
- 楽 宅 便 店内直営売場にてお買い上げいただきました商品を当日ご自宅までお届けするサービスです。
2,500円(税込)以上のお買い上げで、専用コンテナ1個につき220円(税込)にてお届けいたします。65歳以上の方、身障者手帳をお持ちの方、妊娠されている方や3歳以下のお子さまをお連れの方は、専用ケース1個につき110円(税込)でお届けいたします。
要冷蔵商品は別途専用ケース1個につき税込220円にてお届けいたします。
※受付・お届け時間、お届けエリア、配送不可商品などの詳細はサービスカウンターにおたずねください。
- 専 門 店 北の自然菓「柳月」(営業時間 9:00~21:00)
惣菜 美唄焼鳥 炎 (営業時間 9:00~21:00)
街のクリーニング屋さん(営業時間 9:00~19:00)

【フロアレイアウト】



【トピックス】

○旬の地場野菜や鮮魚、地元ブランド肉など地場商品を展開するほか、簡便・即食商品も充実！

- ・農産売場では、高まる即食ニーズに対応すべく、すぐに食べられるカットフルーツの品揃えを強化するほか、近郊産地及び生産者さまといった地域と鮮度にこだわった野菜を品揃えしてまいります。
また、環境や健康志向へのニーズにより人気が高まっている有機野菜の品揃えも充実させてまいります。



〈地場野菜のコーナー〉

- ・水産売場では、帯広創業の干物加工会社「能本水産」の干物コーナーを展開し、北海道で漁獲されたホッケ・カレイ・シシャモなど能本水産の伝統製法で一夜干した干物各種を展開します。そのほか、近郊で水揚げされた鮮度にこだわった新鮮な旬の鮮魚はもちろん、釧路創業の魚の専門店「釧之助」の加工品を品揃えします。また、レンジやフライパンで簡単に調理できる時短・簡便・骨とり商品など、保存に便利な冷凍食品も豊富に品揃えします。



〈能本水産 干物各種〉

- ・畜産売場では、「トヨニシファーム帯広牛」や「十勝長いも豚」など地元ブランド肉を展開するほか、音更町でも展開している北見の坂口精肉店直営熟成和牛専門店「味覚園」のジングスカンなどこだわり商品も展開します。そのほか、豚肉小間切れや豚ミンチ、鶏もも肉やむね肉など、長期保存可能な大容量冷凍ストック品を品揃えします。



〈十勝長いも豚〉

○地域で親しまれている地元の味やこだわりのお惣菜を豊富に展開！

- ・十勝では、小豆の生産が盛んのほか、帯広市発祥のソウルフード「豚丼」が有名です。音更店では、十勝小豆を使用したおはぎやよもぎおはぎなどの和菓子や帯広名物豚丼専門店「ぶたいち監修豚丼」、「中札内田舎どり」をテーマにした惣菜やお弁当など、地元の味や地元食材を使用したこだわりの商品を提供します。また、「日替わり弁当」をご用意し、毎日ご来店いただいても飽きない楽しみをご提供します。



〈中札内田舎どりフライドレッグ〉

○冷凍食品売場では簡単・便利な商品からこだわりの商品まで多様な商品を提案！

- ・お手軽さとおしさなど冷凍食品への注目が集まる中、冷凍食品を約700品目と豊富に品揃えします。商品の一例として、ピザフォンデュを提供する「十勝ナチュレ」の商品や十勝産男爵いもを使用したポテトコロッケ「JA士幌町十勝男爵のコロッケ」など地元の冷凍商品を展開します。
また、キンパ、チヂミ、ハットグなどの韓国メニュー、外食有名店が監修したこだわり冷凍食品のほか、ワンプレート・ワンディッシュ、個食のおつまみ・おかず商品などの多様な商品をご提案します。



〈冷凍食品売場〉

※写真はすべてイメージです。

○「フードバレーとかち」や地場商品・地元食材を使った地域こだわりの商品の充実！

- ・「フードバレーとかち」は、十勝の19市町村が連携して進める「食と農林漁業」を柱とした地域産業政策です。音更店では、十勝野フロマージュのナチュラルチーズや中田食品の十勝産大豆の豆腐の薫製「とうふくん」など「フードバレーとかち」の認証商品のほか、当社の食品商品開発部が開発した認証商品「十勝産の味付けとろろ」3品を展開します。
- ・インスタペーカー売場では、音更町の山本忠信商店の十勝産小麦“月の魔法”を使用した「十勝小麦の角食」を提供するほか、十勝小麦やチーズ・金時豆など十勝産食材を使用した菓子パンやバーガーなど、地域にこだわった各種商品を取り揃えます。
- ・お菓子売場では、十勝かりんとうなど地場商品約15品目展開します。リカーコーナーでは、十勝ワインを豊富に品揃えるほか、十勝の芽室町にある「めむろワイナリー」の商品も当社で初めて展開します。



〈認証商品の一例〉



〈十勝小麦の角食〉

○毎日の美と健康づくりをサポートする商品の充実！

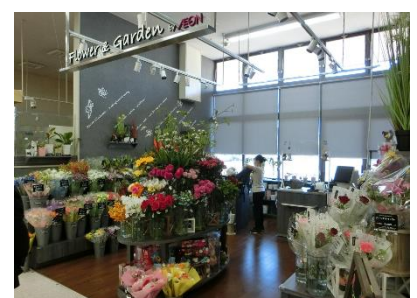
- ・加工食品売場では、健康に配慮しながら、おいしい食事を楽しんでいただくべく、オーガニック食品や特定保健用食品のほか、手軽においしく糖質をコントロールできる「糖質オフ」の商品やアレルギーに対応した商品を取り揃えます。
- ・日用品売場では、歯磨き・歯ブラシなどオーラルケア用品やヘアケア商品の品揃えの充実を図るほか、近年のペットフードやペット用品の市場が拡大しているなか、健康を意識したペットフードを展開します。
- ・ビューティ売場では、イオン専用品の「マルシェボン」や「ハウス オブローゼ」などナチュラル&オーガニックの化粧品を展開するほか、人気のアジアコスメなど単品メイク各種や男性化粧品を取り揃えます。
- ・ヘルスケア売場では、各種医薬品のほか、サプリメントや美容食品・ダイエットフードなど健康に関する商品を取り揃えます。
- ・花売場では専門の従業員を配置し、季節感ある洋花を中心とした切り花やインテリアグリーン、色とりどりのデザインブーケや雑貨などご自宅を彩る季節の花々や鉢花を豊富に品揃えします。また、お客さまのご要望に応じてブーケやアレンジメントの製作も行うなど、お客さまに“花のある生活”をご提案します。



〈オーガニックコーナー〉



〈ナチュラル&オーガニック〉



〈花売場〉

※写真はすべてイメージです。

○音更町本社の「柳月」「街のクリーニング屋さん」や音更町初となる「惣菜 美唄焼鳥 炎」が出店！

- ・地元の専門店として、音更町に本社がある「柳月」では、北海道産の良質な素材にこだわったお菓子づくりで、安心・ご満足いただける商品をご提供するほか、音更町で展開している「街のクリーニング屋さん」が出店します。また、音更町初出店となる「惣菜 美唄焼鳥 炎」では、塩ザンギや生つくねをはじめとしたこだわりのお惣菜を調達から加工まですべて自社で製造し、作り立てのお惣菜・焼鳥をご提供します。



〈柳月〉



〈惣菜 美唄焼鳥 炎〉

○快適にお買物いただける売場環境をご提案！

- ・自分のペースでスピーディに精算できるとご好評いただいているフルセルフレジ8台とお支払いセルフレジを4台（精算機8台）を導入します。レジの待ち時間の短縮につながり、利便性の向上が見込まれます。
- ・そのほか、お支払いセルフレジにはカートアウト流し台を導入し、チェックアウト後はカートのまま精算機へスムーズに移動することができます。



〈お支払いセルフレジ〉

- ・お客さまにより安心してお買い物していただけるよう、タイムリーに価格を表示できる「電子棚札」を加工食品売場と日配売場に導入します。「電子棚札」では商品の規格やWAONボーナスポイントなども表示いたします。従来の紙によるアナログ表示を電子化することで、従業員の貼り替え作業の負担軽減にもつながります。



〈電子棚札〉

- ・音更店では、当社のインターネットショップ「eショップ」で注文した商品を店舗で受け取る「店舗受取サービス」を実施します。クリスマスケーキや年末年始ごちそう、クリスマス玩具など、様々な企画※をご用意しています。※企画は時期によって異なります。

（eショップ→<https://es.aeon.hokkaido.jp/eshop/>）



○イオンのトータルアプリ「iAEON」の「マックスバリュ音更店」お気に入り店舗登録が10月21日（金）からスタート！！

イオンのトータルアプリ「iAEON（アイオン）」は、アプリ一つでWAONPOINTの利用・付与・照会・交換ができるほか、モバイルWAONやコード決済「AEON Pay」でのお支払いも可能です。また、利用店舗を「お気に入り店舗」に登録することで、店舗からのお得なクーポンやキャンペーン情報などを簡単に確認できます。

また、オープンを記念して、音更店限定で12月18日（日）までの期間、お気に入り店舗にご登録いただくと、“やきそば弁当”と引き換えできるクーポンをプレゼントしています。



※写真はすべてイメージです。

【新型コロナウイルスの感染拡大防止策について】

当社は、新型コロナウイルス感染拡大防止と安全・安心のための対策の実施並びに「北海道スタイル」を順守し、営業しています。



【本件に関するお問い合わせ】

イオン北海道株式会社 環境・社会貢献・広報・IR部

電話：011-865-9111

ご参考

●環境・社会貢献活動について <取り組みの一例>

▶イオンふるさとの森づくり

イオンでは1991年より、新店舗がオープンする際に敷地内にお客さまとともに木を植える「イオン ふるさとの森づくり」を行っています。これは店舗が地域に根ざし、地域のコミュニティの場となること、さらには緑を育む心が世界に広がるように、との願いをこめたものです。10月29日（土）には、音更店が地域に根ざし、地域の皆さまが集うコミュニティの場となるよう願いを込め、近隣の町内会の皆さま及び従業員合計約60名で、地域に自生する樹木を中心に600本を植樹しました。今後は、植樹した苗木が3年後、5年後、10年後に成長し、豊かな森となるよう育樹してまいります。



▶イオン 幸せの黄色いレシートキャンペーン

イオンでは毎月11日を「イオン・デー」として、お買物されたお客さまのレシートを応援したい地域のボランティア団体の投函ボックスへ入れていただくことにより、投函されたお客さまレシート合計金額の1%に相当する品物をその団体に寄贈する「イオン 幸せの黄色いレシートキャンペーン」を実施しています。この取り組みは12月11日（日）より実施します。

なお、音更店では、現在決定している団体もございますが、引き続き地域のボランティア団体さまを募集しています。



※写真はすべてイメージです。

▶イオン チアーズクラブ

イオン チアーズクラブとは、小学1年生から中学3年生までの子どもたちが、店舗周辺を活動拠点とし、様々な環境・社会問題に取り組み、みんなで考えることを目的とするクラブです。公益財団法人イオンワンパーセントクラブの支援を受け、イオン各店舗の従業員のサポートのもと、さまざまな活動に取り組んでいます。北海道のイオン チアーズクラブメンバーは約220名、メンバーをサポートするコーディネーター(当社従業員)は約240名で運営しています。音更店の店頭では、近隣のイオン帯広店のメンバー募集を行ってまいります。



▶資源回収・プラスチック製カトラリーの切り替え

・貴重な資源を捨てずに再資源化するために、紙パック、食品トレイ、アルミ缶、スチール缶・ペットボトルの資源回収ボックスを設置しています。



・お買い上げの際、お客さまにお渡しするスプーンやフォークのカトラリーについて、紙や木製といった環境配慮型素材で作られたものをご用意しています。



▶「ほっかいどう遺産WAON」を通じて、音更町十勝川温泉の「モール温泉」を応援

北海道とイオン株式会社は、双方が持つ資源を有効に活用し、北海道の一層の活性化と道民サービスの向上に協働して取り組むことを目的に、2011年7月に包括連携協定を締結し、その取り組みの一つとしてご当地WAON「ほっかいどう遺産WAON」を発行しています。このカードをイオングループ各店舗やWAON加盟店で利用していただくことにより、その利用金額の一部を北海道遺産協議会に寄付し、各地の北海道遺産を次の世代に引き継いでいく活動に役立てていただいております。



〈ほっかいどう遺産WAON〉

なお、音更町十勝川温泉の「モール温泉」も北海道遺産に登録されており、「ほっかいどう遺産WAON」を通じて当社も応援しています。



〈音更町十勝川温泉モール温泉〉

* ご当地WAONの詳細についてはコチラ▶



▶環境にやさしい自然冷媒の冷凍ケースを導入

自然冷媒(CO₂)による冷却装置を備えた冷凍ケースを一部導入し、施設面でも環境にやさしい取り組みを推進しています。



※2022年11月14日に一部修正しました。自然冷媒の冷凍ケースの導入について追加しています。