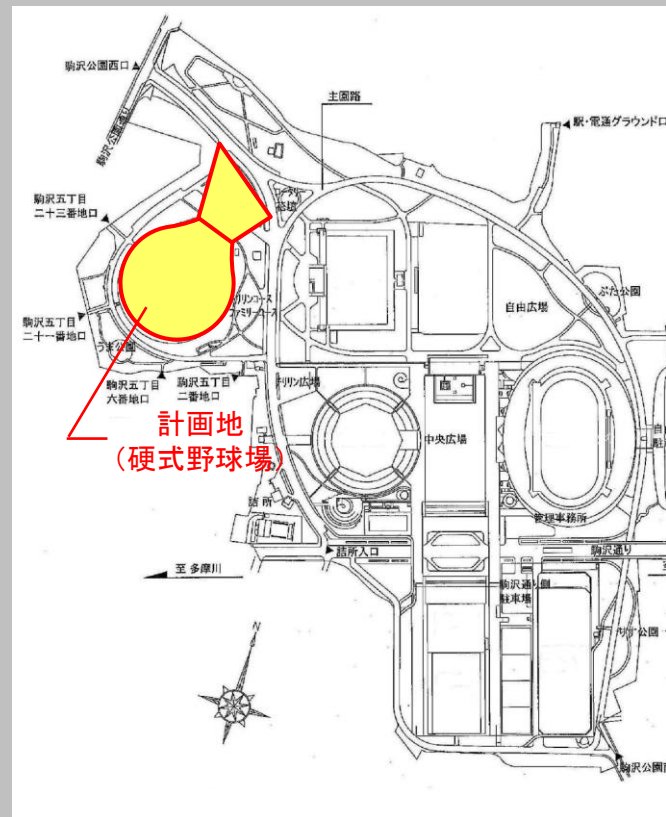


駒沢オリンピック公園総合運動場硬式野球場増築及び改修工事の概要について

1 計画概要

工事場所：東京都世田谷区駒沢公園1番1号
 (東急田園都市線「駒沢大学駅」徒歩約15分)
 敷地面積：25,200㎡(硬式野球場)
 ※公園全体 約41万㎡

(案内図)



(完成予想パース)



3 建築スケジュール(予定)

増築及び改修工事
 ・平成30年3月 工事契約
 ・平成30年4月 工事着工
 ・平成31年6月中旬 しゅん工

	平成29年度	平成30年度	平成31年度
増築及び改修工事	一定議会付議		
		◎	
		3月	6月

4 建物概要

しゅん工年月	昭和45年8月 (平成20年5月管理棟改築)
用途	運動施設・観覧場(硬式野球場)
構造	鉄筋コンクリート造一部鉄骨造
階数	地上2階
建築面積	2,864.19㎡(整備後)
延床面積	6,425.19㎡(整備後)
最高高さ	17.619m(整備後)

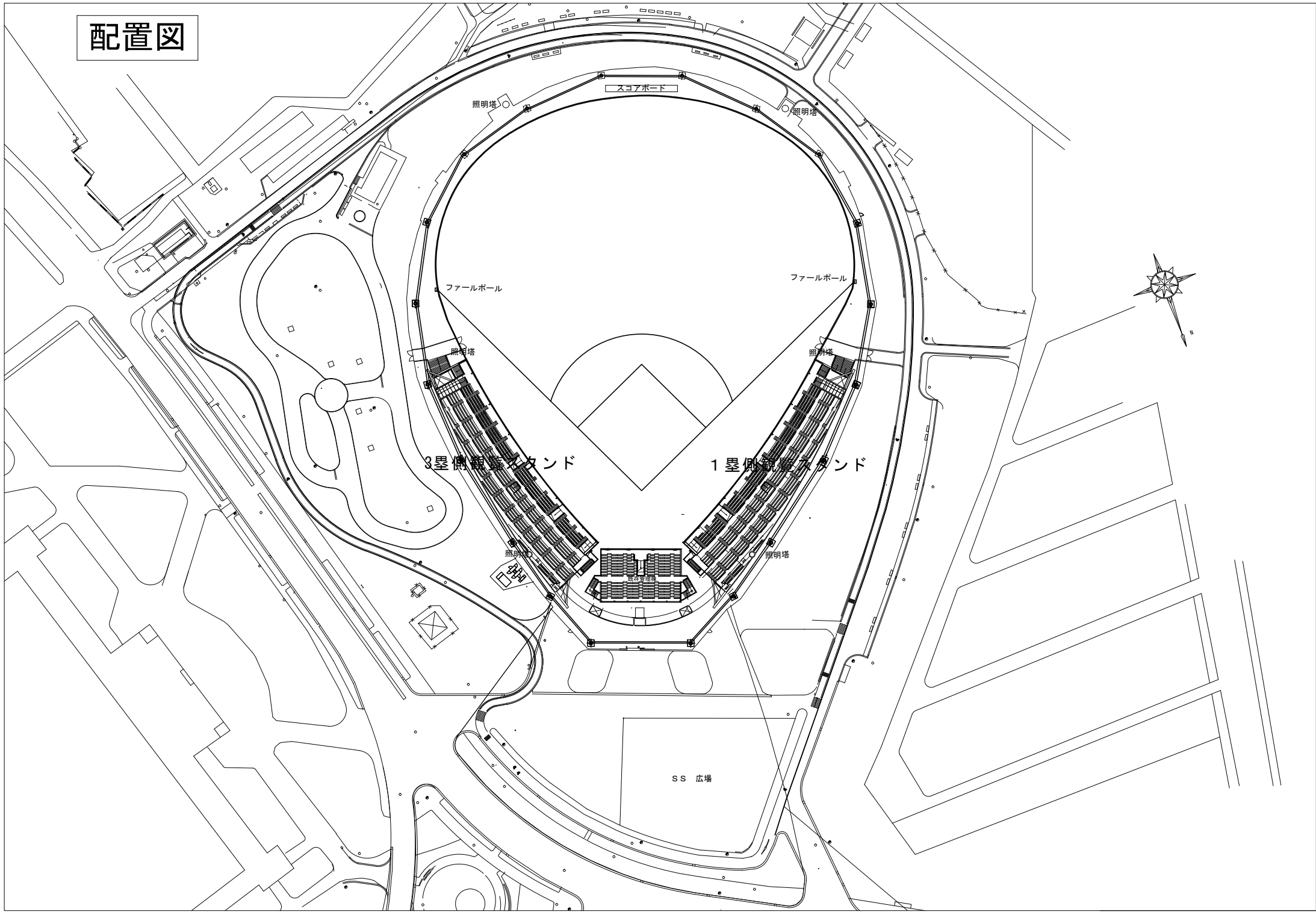
5 工事概要

グラウンドの人工芝化(内外野)
 ダッグアウトの拡張
 観客席数 1,307席 → 約3,000席
 外野防球ネットの更新(約30m 内野防球ネットと同じ高さ)
 照明塔の更新
 21.2m(2基)、25.8m(4基) → 32m(6基)
 スコアボードの更新
 バックネット・ファールポールの更新

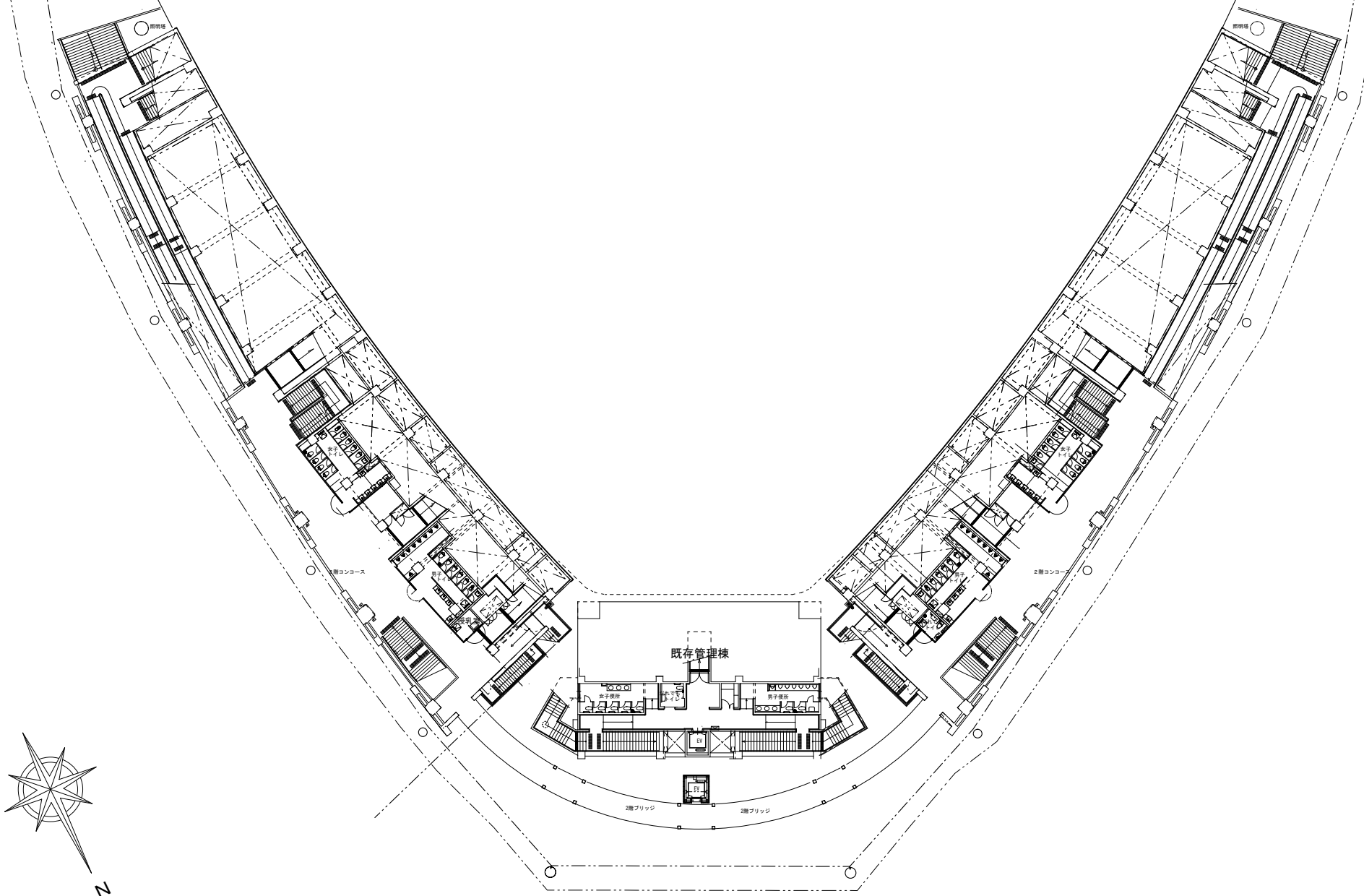
2 背景及び経緯

駒沢オリンピック公園総合運動場硬式野球場は、しゅん工後45年以上経過している。経年による施設の老朽化に対応し、スポーツ振興拠点としての機能向上を図るため、増築及び改修工事を実施する。

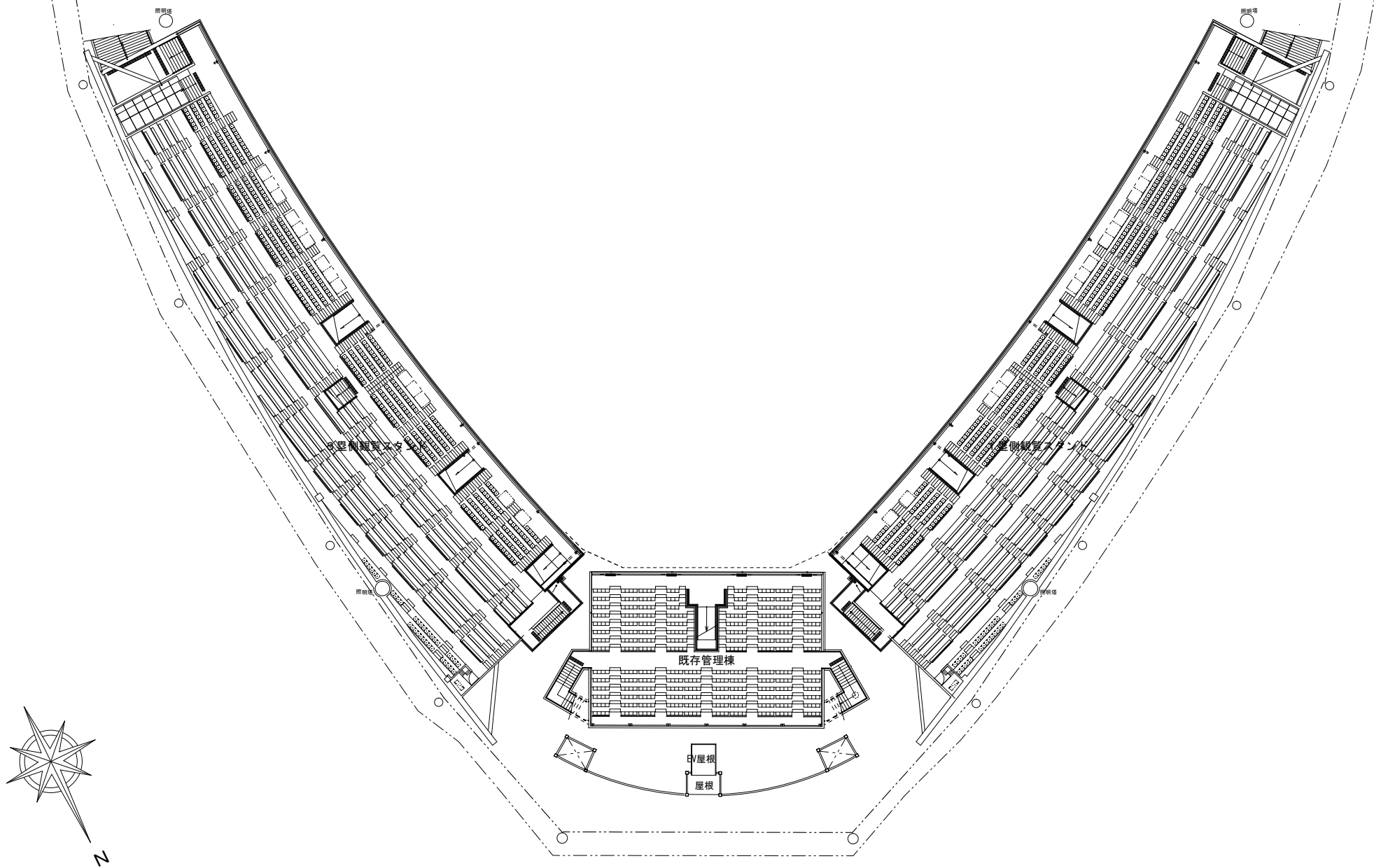
配置図



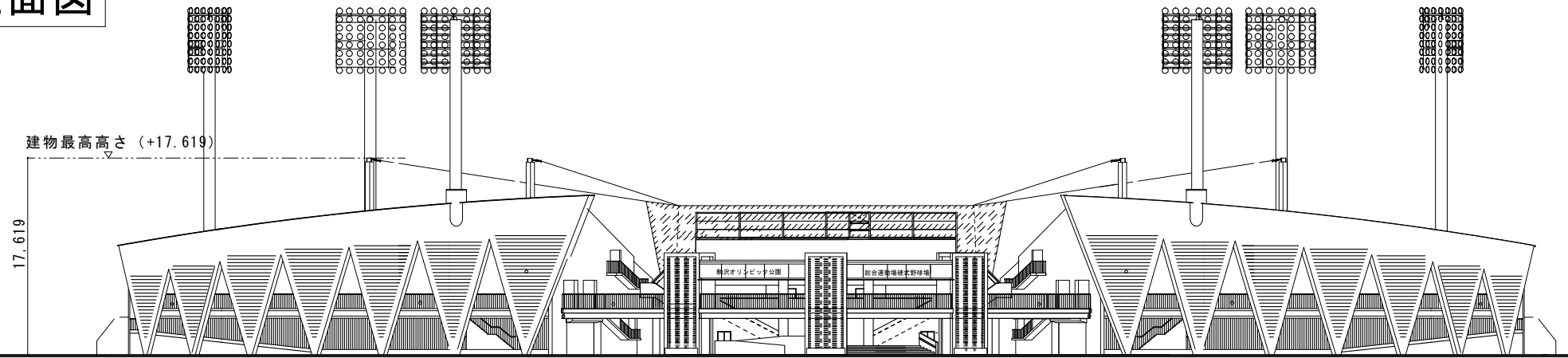
2階平面図



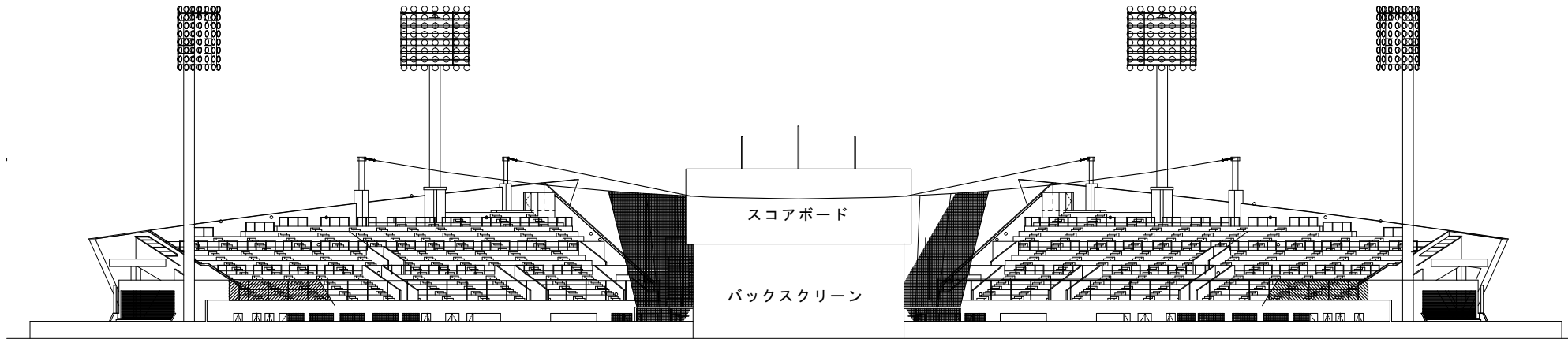
スタンド階平面図



立面図



北側立面図



南側立面図