

令和 5 年 度

軽井沢町の統計



## 「軽井沢町の統計」

本書は軽井沢町の人口、経済、社会、文化、教育、自然など各分野にわたる統計資料を総合的に収録し、町勢の現況、推移発展を明らかにいたしました。

町民生活の向上、研究、その他にご活用いただき、かつ本町を知る資料としてご利用いただければ、幸いです。

編集にあたり、貴重な資料を提供いただきました関係諸機関に厚くお礼申し上げます。

なお、本書にご意見などありましたら、ぜひご指摘、ご連絡をお願いします。

---

### ご利用の皆様へ

---

1. 年次とあるのは、暦年間（1月～12月）を示します。
2. 年度とあるのは、会計年度（4月～翌年3月）を示します。
3. 数字の単位未満の四捨五入等で合計が総計と合わないものがあります。
4. 符号の意味
  - 「－」 該当しないもの
  - 「0」 単位に達しないもの
  - 「X」 統計法上公表できないもの
  - 「△」 減少したもの
  - 「…」 数字が不明なもの

連絡先：総合政策課企画調整係

TEL 0267-45-8504

# 目 次

## 1. 土地・気象

	ページ
1. 地勢	1
2. 役場の位置	1
3. 土地の面積	1
4. 沿革	1
5. 気象の概況・グラフ	2
6. 月別の気温	3
7. 浅間山の活動概況	3

## 2. 人 口

8. 人口及び世帯数の推移・グラフ	4
9. 年齢別人口	5
10. 人口動態	6
11. 行政区別世帯数及び人口	6
12. 年齢別異動者数	7
13. 産業大分類・男女別15歳以上就業者数の推移	8
14. 15歳以上人口の労働力状態	9
15. 投票区別選挙人登録者数	9
16. 外国人住民人口	10

## 3. 行財政

17. 町職員数	11
行政機構図	12・13
18. 普通会計決算状況(歳入)	14
普通会計決算状況(歳出)	15
普通会計決算額の推移(歳入・歳出)グラフ	16
19. 普通会計決算の性質別歳出の状況	17
20. 特別会計・企業会計決算の状況(歳入・歳出)	18
21. 町債の状況・グラフ	19
22. 町議会本会議の開催及び議決件数等の状況	20
23. 町議会委員会の状況	20
24. 町税収入の状況	21
25. 町有財産の状況(土地)	22
"    (家屋)	23
26. 各種選挙の投票状況	
(町長、町議会議員)	24
(知事・県議会議員、衆議院議員・参議院議員)	25

## 4. 事業所

27. 産業分類別事業所数の状況	26
28. 民営の従業者規模別事業所数及び従業者数	27

## 5. 農 業

	ページ
29. 農家数・農家人口及び耕地面積の状況	28
30. 年齢別農家人口(雇人は除く)の状況	28
31. 年齢別農業就業人口の状況	29
32. 経営耕地面積規模別経営体数	30
33. 農産物の販売金額規模別農家数	30
34. 農用機械の所有状況(個人所有分)	30
35. 家畜の飼養頭羽数	31
36. 農地の転用状況(農地法第4・5条)	31
37. 計画出荷米の状況	31
38. 軽井沢発地市庭の来場者数	32
39. 林家数(保有林規模別)等の状況	32
40. 林野保有形態別面積の状況	32

## 6. 教 育

41. 中央公民館の利用人数	33
42. 町立図書館の利用人数	34
43. 図書館の利用者層別状況	35
44. 旧三笠ホテル入館者数	36
45. 歴史民俗資料館入館者数	37
46. 追分宿郷土館入館者数	38
47. 堀辰雄文学記念館入館者数	39
48. 風越公園屋内施設利用者数	40・41
49. 風越公園屋外施設利用者数	41・42
50. 主な総合体育館利用団体	42
51. 植物園入園者数	43
52. 小・中学校要保護・準要保護児童 生徒援助費及び特別支援教育就学 奨励援助費の状況	43
53. 私立幼稚園就園奨励費の状況	43
54. 児童・生徒・教員数の推移 小学校・中学校・義務教育学校・幼稚園	44
55. 保育園の状況	45
56. 児童館の利用人数	45
57. 子育て支援センターの利用人数	46
58. 中学校卒業者の状況	46
59. 各学校の用途面積	46

## 7. 福 祉

60. 生活保護費の支出状況	47
61. 生活保護世帯の状況	47
62. 身体障害者の状況	48
63. 国民年金加入・給付状況	48

	ページ		ページ
64. 募金の状況	49	98. 水源池施設の状況	67
65. 老人福祉センターの利用人数	49	99. 用途別戸数の状況	68
66. 地域活動支援センター(共同作業所)の利用状況	50	100. 月別配水量・有収水量の状況	68
67. 児童手当・子ども手当の支給状況	51	101. 配水池施設の状況	68
68. 交通災害共済の加入及び見舞金の支払状況	51	102. 配水量・有収水量の状況	69
69. 心配ごと相談の取扱状況	51	103. 最大配水量の状況	69
70. 民生委員及び老人クラブの状況	52	104. 公共下水道事業普及率	70
71. 敬老祝金支給状況	52	105. 公共下水道事業施設の放流量	71
		106. 農業集落排水事業施設の放流量	72
<b>8. 医療・保健</b>		<b>12. 交通</b>	
72. 医療施設病棟数の状況	52	107. 軽自動車の所有状況	73
73. 医療従事者の状況	52	108. しなの鉄道の利用状況	73
74. 軽井沢病院診療状況	53	109. 新幹線の利用状況	74
75. 死因別死亡者数の状況	54	110. JRバス(軽井沢～横川)の利用状況	74
76. 火葬場施設の使用状況	54	111. 上信越自動車道碓氷軽井沢 インターチェンジ利用状況	75
77. 予防接種の状況	55	112. 町内循環バスの利用状況 (東・南廻り線)	75
78. 結核予防の状況	56	(西コース・北廻り線)	76
79. 国民健康保険の給付状況	56		
80. 国民健康保険税及び給付の状況	57	<b>13. 通信</b>	
81. 介護保険事業の状況	58	113. 電子申請の利用状況	77
<b>9. 環境・衛生</b>		<b>14. 防犯</b>	
82. 河川水質検査結果	59	114. 警察署・交番の数	78
83. し尿処理の状況	60	115. 犯罪種別の状況	78
84. ごみ処理の状況	60	116. 交通事故発生の状況	78
85. 畜犬の登録状況	60	117. 少年非行の状況	79
86. 公害苦情処理件数	61	<b>15. 消防</b>	
87. 自然公園の面積	61	118. 消防団員の状況	80
<b>10. 建設</b>		119. 消防職員の状況	80
88. 建築確認申請の状況	62	120. 消防機械の保有状況	80
89. 別荘・会社寮・学校寮の状況	62	121. 火災発生の状況	81
90. 公営住宅建設の状況	63	122. 原因別火災発生件数の状況	81
91. 橋梁の状況	63	123. 救急出場の状況	81
92. 町内道路の状況	63・64	<b>16. 観光</b>	
93. 都市計画法用途地域別の面積	65	124. 宿泊施設の状況	82
94. 風致地区の種類と面積	65	125. 観光客数の状況・推移グラフ	82
95. 固定資産税(家屋)の状況	65		
96. 居住住宅の所有状況	66		
<b>11. 上下水道</b>			
97. 用途別給水量の状況	66		



# 1. 土地・気象

## 1. 地 勢

面 積	東 西	南 北	周 囲
156.03 km <sup>2</sup>	12.5 km	14.0 km	58.7 km

※平成26年10月1日現在

資料：国土交通省国土地理院

## 2. 役場の位置

所 在 地	地番	長野県北佐久郡軽井沢町大字長倉字蓬田2381番地1
	東経	138度35分50秒
	北緯	36度20分54秒
	海拔	938m

※東経・北緯：平成26年4月1日現在

資料：国土交通省国土地理院

※海拔：平成23年10月31日現在

## 3. 土地の面積

単位：km<sup>2</sup>

総面積	宅地	田	畑	山林	原野	その他
156.03	24.47	2.00	3.46	86.19	9.09	30.82
(100%)	15.68	1.28	2.22	55.24	5.83	19.75

資料：令和4年度概要調査

## 4. 沿革

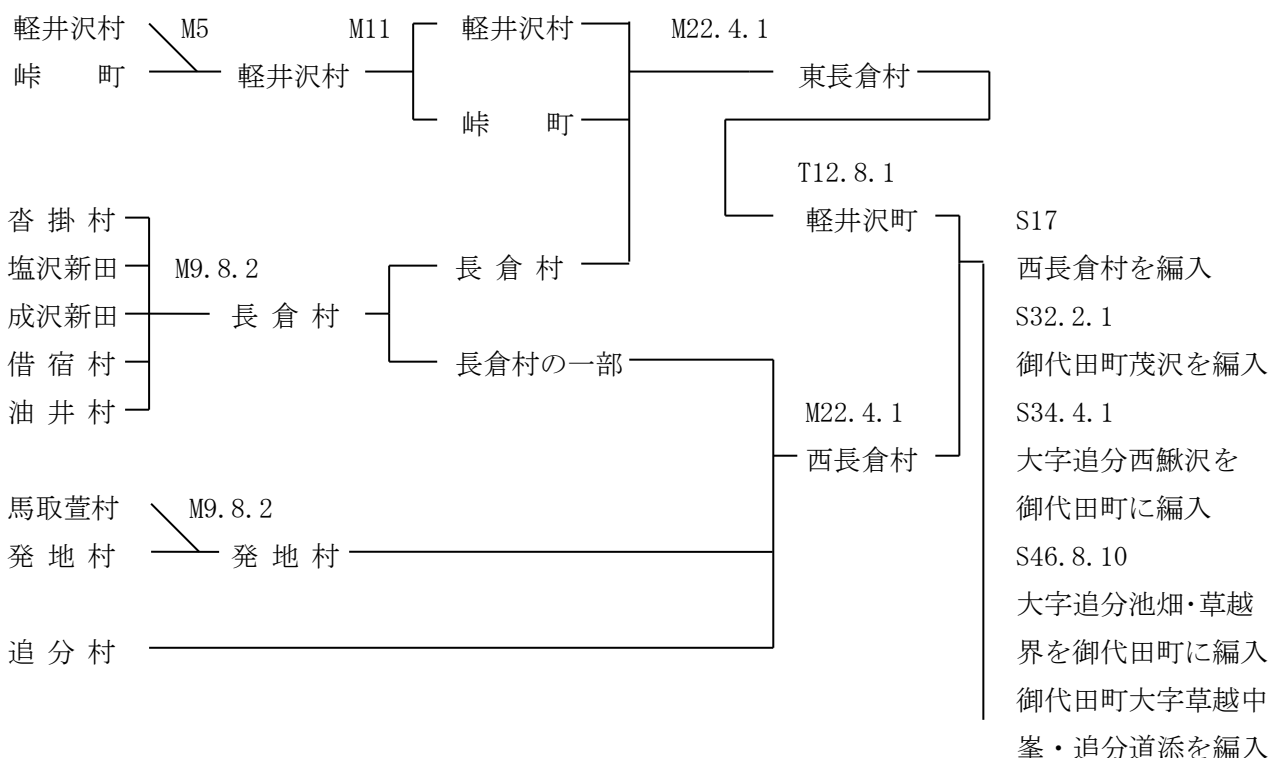
### ○ 現在の大字

峠町（とうげまち）      軽井沢（かるいざわ）      長倉（ながくら）  
 発地（ほっち）      追分（おいわけ）      茂沢（もざわ）  
 草越（くさごえ）

### ○ 区画整理に伴う町名の変更によるもの

軽井沢                      軽井沢東                      中軽井沢  
 （かるいざわ）              （かるいざわひがし）              （なかがるいざわ）

### ○ 明治以降の町村合併図



5. 気象の概況

年次	気 温			平均湿度 (%)	平均 風速 (m/s)	最大 風速 (m/s)	降水量 (mm)	最深 積雪 (cm)	日照率 (%)
	平均 (°C)	最高 (°C)	最低 (°C)						
平成25	8.8	33.5	-15.8	77	1.7	7.1	964.5	27	48
26	8.3	31.5	-14.2	78	1.7	7.5	1,343.5	99	47
27	9.0	31.9	-13.7	81	2.3	9.0	1,178.0	34	45
28	9.1	30.8	-16.0	83	2.3	9.3	1,377.0	51	45
29	8.3	30.3	-15.0	81	2.3	10.3	1,255.0	37	50
30	9.3	32.9	-14.9	81	2.3	10.1	1,239.5	16	50
令和元	9.0	31.5	-11.3	83	2.3]	12.3]	1,530.0	16	46]
2	9.2	31.9	-13.0	84	2.2	9.6	1,391.0	28	45
3	9.1	30.3	-12.0	81	2.3	11.3	1,310.5	19	48
4	8.8	32.1	-14.2	83	2.3	9.8]	1,206.5	32	47

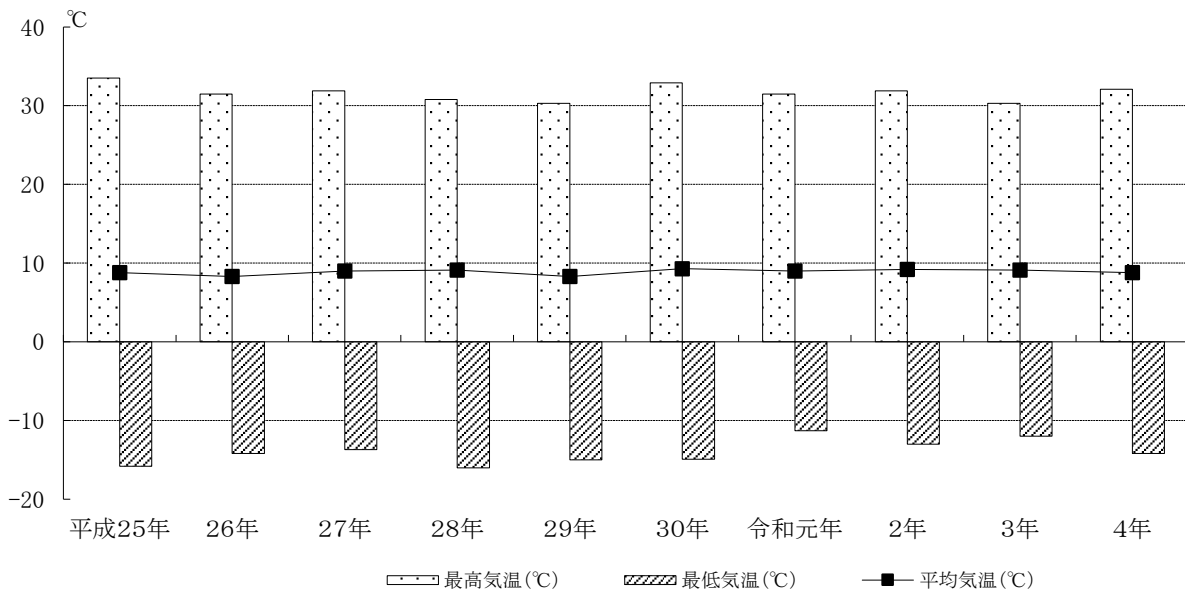
資料:長野地方気象台

※軽井沢特別地域気象観測所(平成21年9月までは軽井沢測候所)の記録による

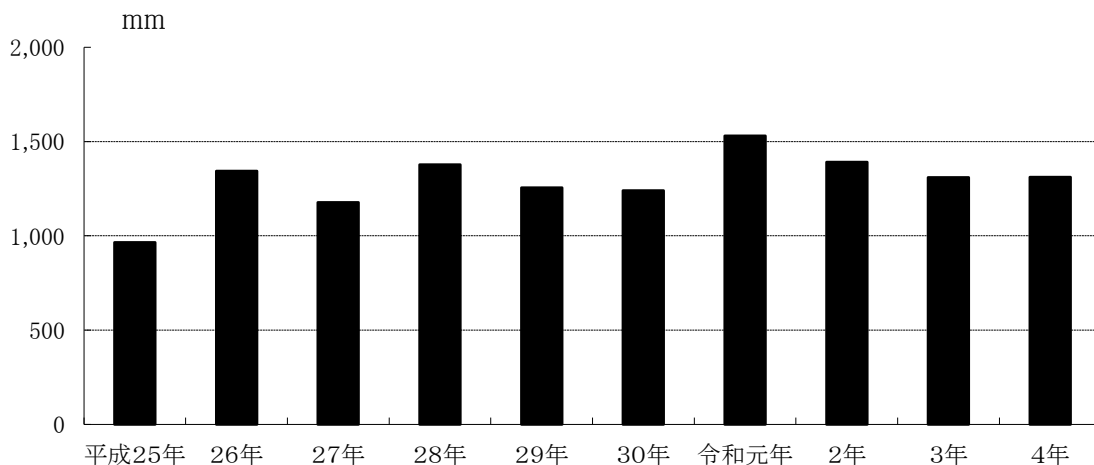
※最深積雪は前年11月から当年4月までの積雪の最大値

※ ]は統計を行う対象資料が許容範囲を超えて欠けています(資料不足値)

気象の概況



降水量 (mm)





## 6. 月別の気温

項目 月	令和3年			令和4年		
	平均(℃)	最高(℃)	最低(℃)	平均(℃)	最高(℃)	最低(℃)
1月	-2.7	9.6	-12.0	-4.2	6.9	-13.9
2月	-0.3	17.3	-10.6	-4.1	8.3	-14.2
3月	3.7	21.6	-7.0	2.6	20.1	-9.2
4月	6.5	20.7	-6.4	8.5	25.1	-8.2
5月	12.8	24.6	-0.4	11.8	26.3	-2.1
6月	16.1	26.3	5.4	16.7	32.1	5.9
7月	20.2	30.3	13.9	20.9	31.6	14.5
8月	20.9	30.0	15.0	21.1	30.6	14.4
9月	15.7	26.0	9.0	17.7	26.9	7.5
10月	10.8	25.5	-1.2	9.7	24.4	-2.5
11月	5.2	15.7	-6.2	5.8	17.2	-2.6
12月	-0.1	11.7	-11.4	-1.1	11.5	-9.3

資料:長野地方気象台

※ )は、統計を行う対象資料が許容範囲で欠けていますが、上位の統計を用いる際は一部の例外を除いて正常値(資料が欠けていない)と同等に扱います(準正常値)。

## 7. 浅間山の活動概況

項目 年次	噴火回数	火山性地震・微動回数			噴煙量(観測日数)			
		地震 (震度1以上)	微動	少量以下	中量	やや多量	多量以上	
平成25	0	2,425	0	15	165	0	0	0
26	0	5,365	0	118	136	0	0	0
27	2	15,071	0	164	180	6	0	0
28	0	16,225	0	395	192	3	0	0
29	0	17,103	0	125	256	16	0	0
30	0	15,604	0	718	254	0	0	0
令和元	2	8,279	0	499	234	0	0	0
2	0	5,993	0	64	298	18	0	0
3	0	5,457	0	91	307	4	1	0
4	0	2,858	0	44	269	1	0	0

資料:気象庁浅間山火山防災連絡事務所

※地震・微動回数は石尊観測点(火口から南2.0km)における観測結果

※噴煙量は監視カメラを用いた観測結果

## 2. 人口

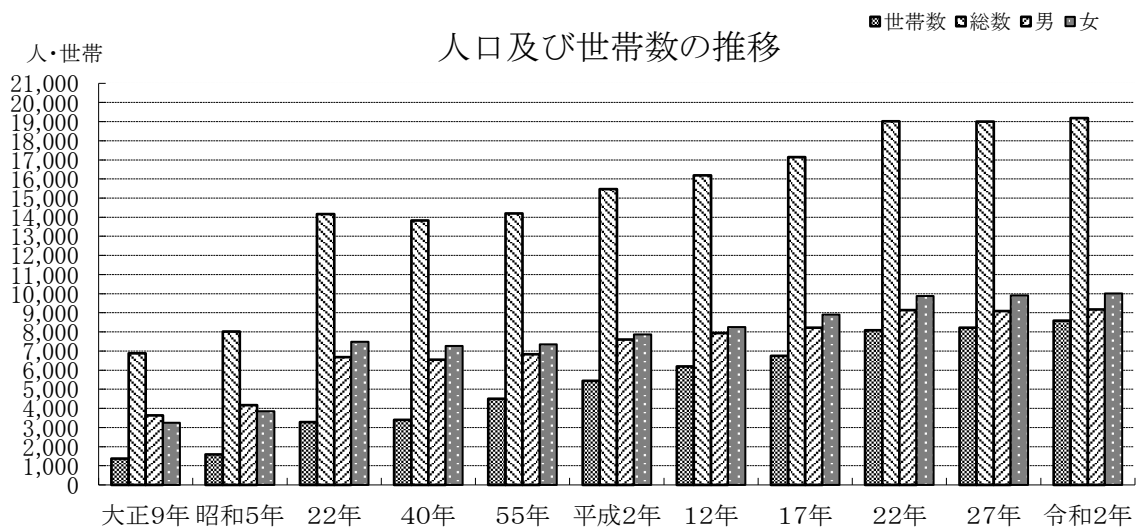
### 8. 人口及び世帯数の推移

年次	項目 世帯数 (世帯)	人 口			人 口 密 度 (人/km <sup>2</sup> )※2	一世帯当りの 人 口 (人)
		総数(人)	男(人)	女(人)		
大正 9年	1,372	6,875	3,631	3,244	44.16	5.01
14年	1,557	7,530	3,905	3,625	48.37	4.84
昭和 5年	1,588	8,013	4,165	3,848	51.47	5.05
10年	1,683	8,684	4,439	4,245	55.78	5.16
15年	1,754	9,029	4,473	4,556	57.99	5.15
22年	3,292	14,169	6,690	7,479	91.01	4.30
25年	3,117	14,070	6,779	7,291	90.37	4.51
30年	2,914	13,235	6,399	6,836	85.01	4.54
35年	3,035	13,299	6,358	6,941	85.42	4.38
40年	3,400	13,829	6,556	7,273	88.82	4.07
45年	3,547	13,373	6,379	6,994	85.90	3.77
50年	3,819	13,951	6,744	7,207	89.61	3.65
55年	4,507	14,195	6,837	7,358	91.17	3.15
60年	4,963	15,051	7,377	7,674	96.67	3.03
平成 2年	5,448	15,464	7,597	7,867	99.10	2.84
7年	5,657	15,345	7,512	7,833	98.33	2.71
12年	6,203	16,181	7,934	8,247	103.69	2.61
17年	6,752	17,144	8,229	8,915	109.86	2.54
22年	8,082	19,018	9,145	9,873	121.90	2.35
27年	8,247	18,994	9,107	9,887	121.73	2.30
※1 30年	8,690	19,193	9,214	9,979	123.01	2.21
※1令和 元年	8,810	19,234	9,222	10,012	123.27	2.18
2年	8,586	19,188	9,178	10,010	122.98	2.23
※1 3年	9,082	19,783	9,477	10,306	126.79	2.18
※1 4年	8,966	19,684	9,432	10,252	126.16	2.20

※1 平成30・令和元・3・4年の数値は、長野県毎月人口異動調査結果による

資料：国勢調査(各年10月1日)

※2 人口密度における町の面積について平成22年以前は156.05km<sup>2</sup>で算出



9. 年齡別人口(5歲階級)

單位:人

項目 年齡	平成22年			平成27年			令和2年		
	總數	男	女	總數	男	女	總數	男	女
0～4	731	358	373	626	317	309	613	297	316
5～9	817	403	414	794	385	409	743	375	368
10～14	905	496	409	809	415	394	777	360	417
15～19	742	369	373	845	462	383	800	398	402
20～24	710	311	399	643	288	355	646	314	332
25～29	875	423	452	695	328	367	562	289	273
30～34	1,074	526	548	847	414	433	682	298	384
35～39	1,402	652	750	1,042	492	550	895	441	454
40～44	1,478	741	737	1,391	640	751	1,133	560	573
45～49	1,303	663	640	1,442	726	716	1,384	624	760
50～54	1,134	562	572	1,262	628	634	1,383	688	695
55～59	1,385	698	687	1,176	574	602	1,268	620	648
60～64	1,663	832	831	1,429	701	728	1,238	590	648
65～69	1,377	659	718	1,715	838	877	1,494	730	764
70～74	1,116	517	599	1,341	637	704	1,665	830	835
75～79	886	400	486	991	449	542	1,205	554	651
80～84	719	303	416	748	309	439	824	369	455
85～89	410	126	284	527	204	323	548	201	347
90以上	231	52	179	288	55	233	412	104	308
不詳	60	54	6	383	245	138	916	536	380
總數	19,018	9,145	9,873	18,994	9,107	9,887	19,188	9,178	10,010
5歲階級別 內訳	0～14歲(年少人口)			0～14歲(年少人口)			0～14歲(年少人口)		
	2,453人 12.9%			2,229人 12.0%			2,133人 11.7%		
	11,766人 62.1%			10,772人 57.9%			9,991人 54.7%		
65歲以上(老年人口)			65歲以上(老年人口)			65歲以上(老年人口)			
4,739人 25.0%			5,610人 30.1%			6,148人 33.6%			

資料: 國勢調查(各年10月1日)

10. 人口動態

単位:人

項目 年次	自然動態		社会動態	
	出生	死亡	転入	転出
平成25	142	219	1,746	1,432
26	124	222	1,314	1,119
27	136	185	1,397	1,202
28	129	214	1,304	1,100
29	139	197	1,321	1,274
30	122	208	1,513	1,319
令和元	94	197	1,408	1,259
2	117	210	1,787	1,187
3	109	250	1,536	1,237
4	85	284	1,834	1,344

資料:毎月人口異動調査

※平成24年7月から住民基本台帳法改正により外国人住民も含む

11. 行政区別世帯数及び人口

単位:世帯・人

	区名	日本人		外国人		人口	世帯数	内訳		
		男	女	男	女			複数国籍世帯	日本人世帯	外国人世帯
1	峠町	6	10	0	0	16	8	0	8	0
2	小瀬	16	9	1	0	26	14	1	13	0
3	旧軽井沢	435	495	41	21	992	545	14	499	32
4	新軽井沢	702	808	18	24	1,552	906	10	866	30
5	成沢	384	450	36	29	899	529	4	471	54
6	南ヶ丘	175	178	5	2	360	173	5	166	2
7	南軽井沢	139	123	6	2	270	147	4	140	3
8	塩沢	497	523	16	12	1,048	497	8	473	16
9	離山	202	216	4	3	425	224	4	218	2
10	中軽井沢	2,387	2,680	42	41	5,150	2,514	43	2,434	37
11	星野	14	17	0	0	31	18	0	18	0
12	千ヶ滝中区	136	148	4	3	291	162	4	156	2
13	千ヶ滝西区	235	277	12	8	532	285	4	270	11
14	古宿	391	433	13	8	845	389	11	370	8
15	借宿	1,029	1,149	16	6	2,200	977	11	959	7
16	塩壺	5	4	0	0	9	6	0	6	0
17	大日向	491	488	68	87	1,134	580	14	436	130
18	追分	803	931	16	12	1,762	873	12	850	11
19	三ツ石	286	311	4	6	607	358	5	348	5
20	鳥井原	354	396	4	2	756	332	2	327	3
21	油井	144	142	1	1	288	116	1	114	1
22	馬取	100	119	2	2	223	102	3	98	1
23	上発地	112	117	10	6	245	115	4	101	10
24	下発地	280	302	10	9	601	274	6	256	12
25	杉瓜	81	79	4	2	166	69	0	66	3
26	茂沢	85	105	3	4	197	101	2	95	4
27	浅間台	161	178	2	7	348	159	7	152	0
28	風越団地	81	96	2	1	180	79	1	76	2
29	ニュータウン	68	58	6	3	135	82	3	75	4
30	つくしヶ丘	85	82	0	0	167	74	0	74	0
	計	9,884	10,924	346	301	21,455	10,708	183	10,135	390

資料:毎月人口異動調査(令和5年4月1日現在)

12. 年齢別異動者数(令和4年次)

単位:人

年齢	項目	転入			転出		
		総数	男	女	総数	男	女
0	～ 4	128	73	55	57	27	30
5	～ 9	93	45	48	40	23	17
10	～ 14	51	30	21	25	15	10
15	～ 19	148	62	86	118	57	61
20	～ 24	253	103	150	239	107	132
25	～ 29	176	92	84	230	125	105
30	～ 34	164	79	85	114	59	55
35	～ 39	158	68	90	96	49	47
40	～ 44	161	90	71	68	32	36
45	～ 49	114	59	55	92	44	48
50	～ 54	90	45	45	52	30	22
55	～ 59	70	35	35	54	23	31
60	～ 64	71	35	36	45	23	22
65	～ 69	47	25	22	32	17	15
70	～ 74	40	19	21	27	13	14
75	～ 79	34	12	22	30	16	14
80	以上	36	12	24	25	8	17
総	数	1,834	884	950	1,344	668	676

資料:毎月人口異動調査

13. 産業大分類・男女別15歳以上就業者数の推移

単位:人

産業	項目	平成 27 年			令和 2 年		
		総数	男	女	総数	男	女
農	業	293	171	122	285	171	114
林	業	13	11	2	11	11	-
漁	業	-	-	-	-	-	-
第1次産業就業者数		306	182	124	296	182	114
鉱業,採石業,砂利採取業		-	-	-	-	-	-
建	設業	673	533	140	611	472	139
製	造業	616	415	201	575	414	161
第2次産業就業者数		1,289	948	341	1,186	886	300
電気・ガス・熱供給・水道業		38	27	11	37	28	9
情報通信業		176	121	55	183	131	52
運輸業,郵便業		233	190	43	217	174	43
卸売業,小売業		1,511	667	844	1,355	570	785
金融業,保険業		86	45	41	94	44	50
不動産業,物品賃貸業		518	304	214	463	282	181
学術研究,専門・技術サービス業		338	204	134	396	238	158
宿泊業,飲食サービス業		2,142	1,015	1,127	1,856	851	1,005
生活関連サービス業,娯楽業		535	237	298	434	199	235
教育,学習支援業		353	159	194	371	152	219
医療,福祉		708	201	507	709	208	501
複合サービス事業		68	50	18	58	41	17
サービス業(他に分類されないもの)		384	221	163	410	234	176
公務(他に分類されないもの)		283	203	80	276	184	92
第3次産業就業者数		7,373	3,644	3,729	6,859	3,336	3,523
分類不能の産業就業者数		284	157	127	86	49	37
総数		9,252	4,931	4,321	8,427	4,453	3,974

産業分類	平成 27 年	令和 2 年
第1次産業就業者数	306	296
第2次産業就業者数	1,289	1,186
第3次産業就業者数	7,373	6,859
分類不能の産業就業者数	284	86
総数	9,252	8,427

資料:国勢調査(各年10月1日現在)

14. 15歳以上人口の労働力状態

単位:人

項目 区分	総数	労働力							非労働力
		総数	就業者					完全失業者	
			総数	主に仕事	家事のほか仕事	通学のかたわら仕事	休業者		
男	7,610	4,672	4,453	4,171	147	19	116	219	2,938
女	8,529	4,098	3,974	2,778	1,068	22	106	124	4,431
総数	16,139	8,770	8,427	6,949	1,215	41	222	343	7,369

※非労働力には労働力状態「不詳」を含む

資料:国勢調査(令和2年10月1日)

15. 投票区別選挙人登録者数

単位:人

投票区域	令和4年3月1日			令和5年3月1日		
	総数	男	女	総数	男	女
1. 小瀬・峠町・旧軽井沢	874	407	467	874	408	466
2. 新軽井沢	1,409	646	763	1,391	642	749
3. 離山	383	183	200	380	180	200
4. 中軽井沢	2,176	1,028	1,148	2,157	1,021	1,136
5. 中軽井沢南	2,189	1,010	1,179	2,196	1,018	1,178
6. 千ヶ滝西区・千ヶ滝中区・星野・塩壺	722	344	378	744	352	392
7. 古宿	685	329	356	690	331	359
8. 借宿・つくしヶ丘	1,821	871	950	1,858	878	980
9. 浅間台	418	199	219	406	197	209
10. 大日向	728	353	375	747	356	391
11. 追分	1,412	643	769	1,444	662	782
12. 三ツ石	526	256	270	546	261	285
13. 茂沢	177	79	98	174	79	95
14. 鳥井原・油井	881	428	453	858	414	444
15. 塩沢	818	394	424	816	392	424
16. 風越団地	128	60	68	134	64	70
17. 下発地・杉瓜	588	292	296	604	295	309
18. 上発地	211	106	105	203	99	104
19. 馬取・ニュータウン	301	143	158	312	150	162
20. 南軽井沢	237	127	110	239	130	109
21. 成沢	762	355	407	753	347	406
22. 南ヶ丘	296	144	152	291	140	151
合計	17,742	8,397	9,345	17,817	8,416	9,401

資料:選挙管理委員会





### 3. 行 財 政

#### 17. 町職員数

単位:人

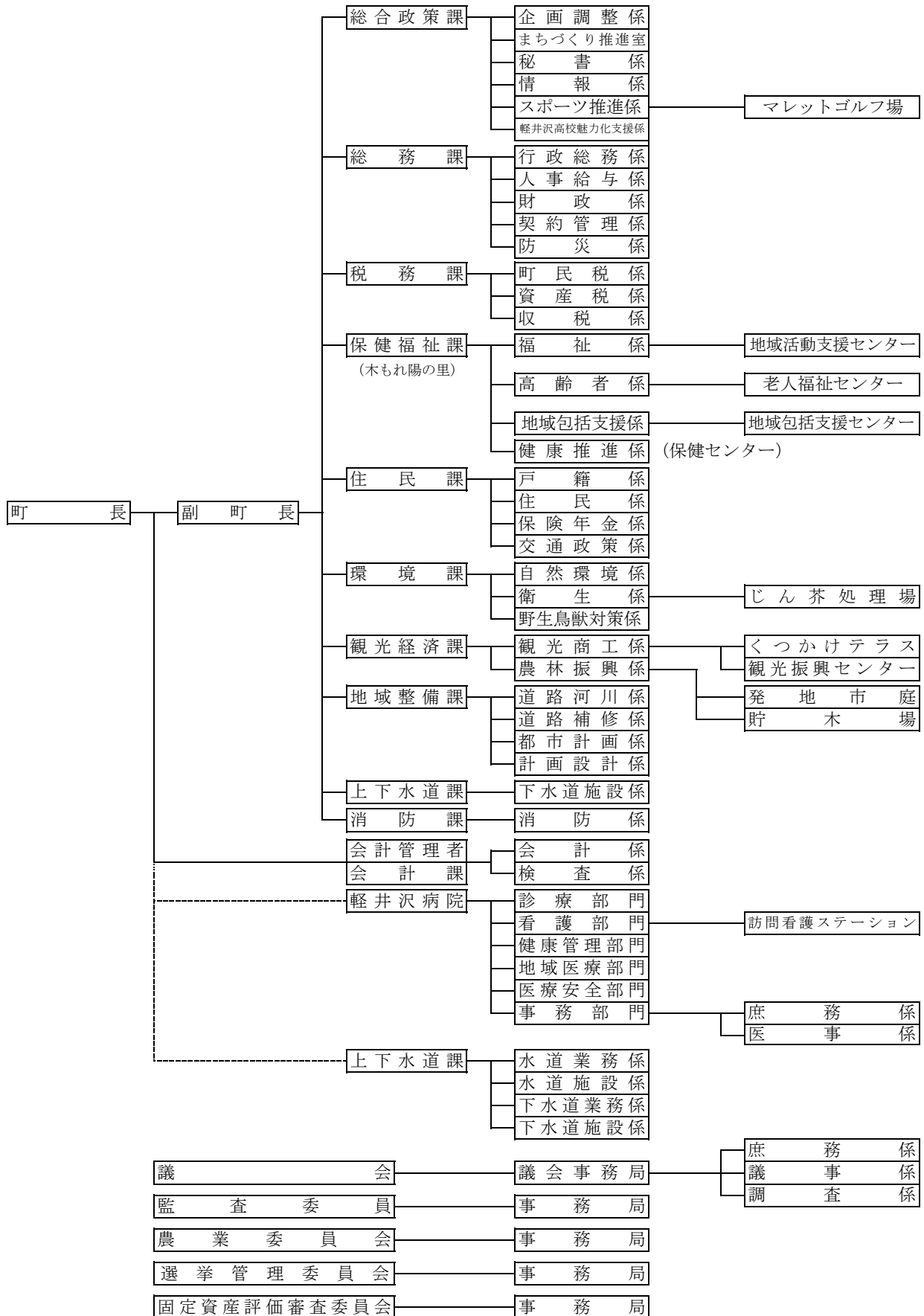
課 等 名	総 数	総 合 政 策 課	総 務 課	税 務 課	保 健 福 祉 課	住 民 課	環 境 課	観 光 経 済 課	地 域 整 備 課	上 下 水 道 課	会 計 課	軽 井 沢 病 院	議 会 事 務 局	監 査 委 員	農 業 委 員 会	選 挙 管 理 委 員 会
人 数	420	20	22	17	30	21	15	10	16	19	5	129	4	1	2	1

教 育 委 員 会		軽 井 沢 大 賀 ホ ー ル	軽 井 沢 町 振 興 公 社	軽 井 沢 観 光 協 会	町 村 交 流 派 遣	清 佐 掃 久 施 市 設 ・ 組 軽 井 沢 派 遣 町	環 境 久 施 市 設 ・ 組 北 佐 久 派 遣 郡	医 療 野 広 域 後 連 合 高 派 遣 者	長 野 県 派 遣	デ ジ タ ル 庁 派 遣	外 務 省 派 遣
こ ど も 教 育 課	生 涯 学 習 課										
79	17	2	1	1	2	1	1	1	1	1	1

資料:総務課(令和5年4月1日現在)

※特別職(町長、副町長、教育長)、再任用短時間勤務職員及び会計年度任用職員は除く

# 行政機構図





18. 普通会計決算状況

一 歳入 一

単位：千円

科目	年度	平成24	25	26	27	28	29	30	令和元	2	3
町	税	8,545,551	8,601,919	9,118,051	9,017,860	9,031,109	9,179,098	9,266,645	10,353,110	9,241,272	9,642,599
	地方譲与税	106,839	101,526	98,746	103,955	103,170	102,829	103,681	105,796	107,956	109,423
	利子割交付金	7,503	6,237	6,099	5,235	3,606	6,428	7,416	3,397	3,687	3,206
	配当割交付金	4,974	9,163	17,331	14,935	11,089	15,429	12,520	15,003	16,438	25,028
	株式等譲渡所得割交付金	1,146	15,465	13,175	15,651	6,507	16,942	10,380	8,675	19,916	27,018
	ゴルフ場利用税交付金	103,043	103,869	99,981	104,588	103,959	101,601	106,173	99,658	69,009	93,265
	特別地方消費税交付金	0	0	0	0	0	0	0	0	0	0
	地方消費税交付金	240,458	238,409	279,549	432,500	389,346	407,244	424,813	402,402	480,216	523,146
	自動車取得税交付金	28,575	28,731	10,530	19,494	18,581	26,520	24,713	14,587	0	0
	環境性能割交付金	—	—	—	—	—	—	—	3,540	7,076	7,694
	法人事業税交付金	—	—	—	—	—	—	—	—	28,934	55,844
	地方特例交付金	10,285	10,086	8,565	8,655	8,229	10,138	11,893	67,913	18,125	203,015
	地方交付税	76,984	80,948	46,610	31,553	37,401	13,781	23,927	113,050	48,187	19,465
	普通	0	0	0	0	0	0	0	0	0	0
	特別	76,984	80,948	46,610	31,553	37,401	13,781	23,927	113,050	48,187	19,465
	交通安全対策特別交付金	3,908	3,786	3,317	3,823	3,680	3,334	3,207	3,217	3,527	3,356
	分担金及び負担金	14,620	13,134	13,404	14,228	13,540	13,566	11,254	11,057	12,978	13,315
	使用料	263,970	272,683	273,320	255,328	247,858	241,208	243,188	214,644	149,404	139,208
	手数料	92,721	92,185	92,772	101,115	97,674	102,936	117,658	120,771	116,858	129,892
	国庫支出金	952,065	687,196	909,138	1,126,136	557,402	691,960	600,736	616,903	3,309,137	1,664,194
	県支支出金	507,598	350,052	454,858	411,923	412,223	469,033	436,081	434,985	635,181	650,979
	財産収入	45,143	47,856	28,786	43,135	28,713	34,819	135,501	22,336	63,233	33,145
	寄附金	78,315	125,989	194,952	218,903	339,712	362,621	370,454	385,457	379,458	1,455,873
	繰入金	2,700,960	2,799,925	3,376,997	3,354,348	1,094,778	1,209,891	1,170,841	1,048,168	2,446,345	1,131,570
	繰越金	1,121,446	1,335,441	2,051,956	2,068,363	1,368,077	1,121,315	903,187	1,044,197	1,583,607	1,298,014
	諸収入	220,833	194,533	298,487	229,623	275,489	246,256	268,589	246,932	432,145	463,186
	地方債	919,000	517,000	100,000	1,449,100	400,000	100,000	0	0	0	100,000
	総額	16,045,937	15,636,133	17,496,624	19,030,451	14,552,143	14,476,949	14,252,857	15,335,798	19,172,689	17,792,435

資料：総務課(決算統計)

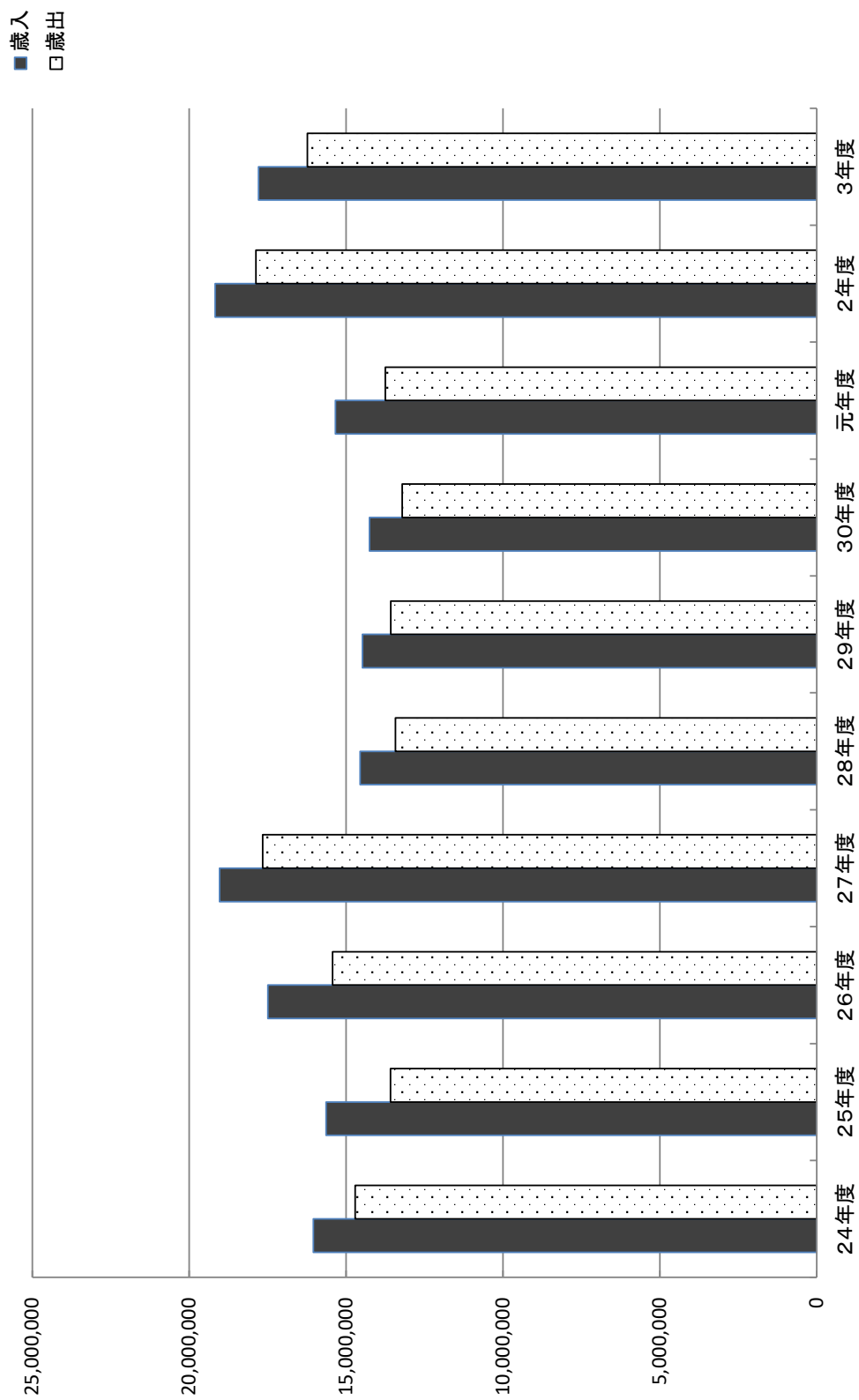
単位：千円

— 歳出 —

科目	年度	平成24	25	26	27	28	29	30	令和元	2	3
議 会 費		149,095	146,301	157,051	154,913	146,299	148,686	142,973	144,054	132,365	128,859
総 務 費		2,587,114	2,513,224	2,690,595	3,012,288	3,264,346	3,393,749	3,152,333	3,771,752	6,115,587	4,473,184
民 生 費		2,119,886	2,155,729	2,507,180	2,299,477	2,452,513	2,542,044	2,408,018	2,567,664	2,886,645	3,730,358
衛 生 費		1,888,383	1,761,887	1,758,072	1,969,995	2,190,182	1,761,405	1,805,283	1,996,000	2,055,044	2,073,445
労 働 費		494	695	797	797	798	758	748	768	768	782
農 林 水 産 業 費		224,790	243,680	695,571	1,276,953	341,620	309,999	292,407	312,777	377,547	381,163
商 工 費		558,989	617,084	659,935	738,704	427,873	610,260	494,774	457,396	1,192,477	821,002
土 木 費		5,159,249	3,622,561	3,764,669	1,658,018	1,876,159	2,334,175	2,500,894	1,846,232	2,176,479	2,084,025
消 防 費		347,362	323,877	313,924	307,834	402,966	393,509	422,191	423,897	400,870	368,499
教 育 費		1,342,400	1,755,423	2,368,162	5,742,745	1,821,497	1,556,250	1,466,357	1,603,010	1,755,894	1,753,991
災 害 復 旧 費		0	9,789	22,640	0	0	2,948	8,695	118,903	311,354	1,998
公 債 費		332,734	433,927	489,665	500,650	506,576	519,979	513,987	509,738	469,645	419,254
総 額		14,710,496	13,584,177	15,428,261	17,662,374	13,430,829	13,573,762	13,208,660	13,752,191	17,874,675	16,236,560

資料：総務課(決算統計)

# 普通会計決算額の推移《歳入・歳出》



19. 普通会計決算の性質別歳出の状況

単位：千円

科目	年度	平成24	25	26	27	28	29	30	令和元	2	3
人件費		2,002,648	1,987,868	1,990,397	1,994,187	1,934,196	1,945,240	2,012,890	1,989,523	2,452,417	2,485,207
うち職員給		1,292,967	1,292,812	1,296,117	1,292,170	1,281,138	1,275,064	1,314,580	1,310,805	1,658,603	1,697,295
物件費		2,317,262	2,338,209	2,405,687	2,590,890	2,714,716	2,747,660	2,794,739	2,789,344	2,648,667	2,947,918
維持補修費		82,819	70,832	79,786	85,255	81,284	114,334	199,248	199,539	222,188	298,480
扶助費		648,178	662,858	737,297	720,962	806,644	811,800	762,179	756,633	837,141	1,303,190
補助費等		2,088,188	2,044,807	1,956,343	1,996,679	2,611,111	2,474,414	2,302,027	2,533,227	5,658,946	2,607,308
投資的経費		5,045,370	3,693,266	5,406,747	7,141,010	1,876,061	1,758,247	1,807,779	1,555,711	2,072,457	1,711,261
公債費		331,870	433,037	488,774	500,640	506,573	519,971	513,980	509,732	469,639	419,254
積立金		1,083,690	1,287,737	1,324,159	1,472,544	1,813,055	1,996,654	1,677,779	2,232,067	2,209,797	3,111,800
投資・出資・貸付金		100,000	100,000	100,000	100,000	100,000	100,070	100,070	100,094	300,000	300,000
繰出金		1,010,471	965,563	939,071	1,060,207	987,189	1,105,372	1,037,969	1,086,321	1,003,423	1,052,142
総額		14,710,496	13,584,177	15,428,261	17,662,374	13,430,829	13,573,762	13,208,660	13,752,191	17,874,675	16,236,560

資料：総務課(決算統計)

20. 特別会計・企業会計決算の状況

— 歳入 —

単位：千円

項目 年度	総額	国民健康 保険事業	駐車場	老人保健 医療	公共下水道	農業集落 排水	介護保険	訪問看護	後期高齢者	軽井沢病院 (企業会計)	水道事業 (企業会計)
24	8,123,068	2,732,078	144,015	—	941,492	66,417	1,275,374	35,156	200,205	2,157,125	571,206
25	8,119,488	2,815,740	159,549	—	715,082	57,124	1,321,911	42,754	212,826	2,213,285	581,217
26	8,533,362	2,786,389	164,409	—	832,348	63,915	1,409,359	45,801	232,622	2,355,025	643,494
27	8,856,537	3,205,673	168,381	—	728,625	76,418	1,409,952	51,730	230,878	2,337,138	647,742
28	8,851,922	3,215,149	170,516	—	669,338	64,565	1,458,412	49,051	259,318	2,313,414	652,159
29	9,129,709	3,297,752	148,841	—	762,187	61,066	1,531,081	50,966	296,581	2,316,614	664,621
30	8,735,761	2,706,405	143,253	—	844,100	60,372	1,584,886	46,237	315,699	2,365,528	669,281
令和元	8,625,804	2,589,883	137,053	—	736,804	94,981	1,616,307	25,319	327,335	2,371,457	726,665
2	8,448,605	2,578,074	86,766	—	701,106	73,602	1,743,680	19,745	342,051	2,186,999	716,582
3	8,969,468	2,674,886	114,717	—	648,454	80,454	1,855,742	—	358,269	2,448,409	788,537

資料：総務課

— 歳出 —

単位：千円

項目 年度	総額	国民健康 保険事業	駐車場	老人保健 医療	公共下水道	農業集落 排水	介護保険	訪問看護	後期高齢者	軽井沢病院 (企業会計)	水道事業 (企業会計)
平成24	7,782,096	2,649,415	123,144	—	899,239	59,095	1,246,954	17,998	195,124	2,073,219	517,908
25	7,767,353	2,720,866	135,022	—	635,986	51,615	1,279,542	20,185	207,303	2,217,206	499,628
26	8,233,032	2,732,797	132,521	—	789,151	58,838	1,362,933	19,552	227,846	2,393,386	516,008
27	8,543,584	3,112,648	133,338	—	686,377	73,265	1,341,611	26,330	225,239	2,434,526	510,250
28	8,513,273	3,159,570	154,153	—	633,918	57,032	1,366,493	21,797	243,894	2,393,198	483,218
29	8,690,502	3,261,100	137,224	—	713,808	59,096	1,437,123	23,242	287,553	2,286,228	485,128
30	8,286,239	2,679,436	134,502	—	800,393	54,798	1,512,067	22,058	308,955	2,255,525	518,505
令和元	8,240,482	2,578,224	126,639	—	678,492	89,075	1,549,837	5,574	319,231	2,356,431	536,979
2	8,257,719	2,533,600	70,154	—	614,784	66,311	1,612,631	19,745	336,627	2,480,950	522,917
3	8,636,804	2,626,143	97,030	—	614,587	60,639	1,725,795	—	350,746	2,598,029	563,835

資料：総務課

※老人保健医療特別会計については平成23年度で廃止

※訪問介護特別会計については令和2年度で廃止

※企業会計については収益的収支の金額を計上

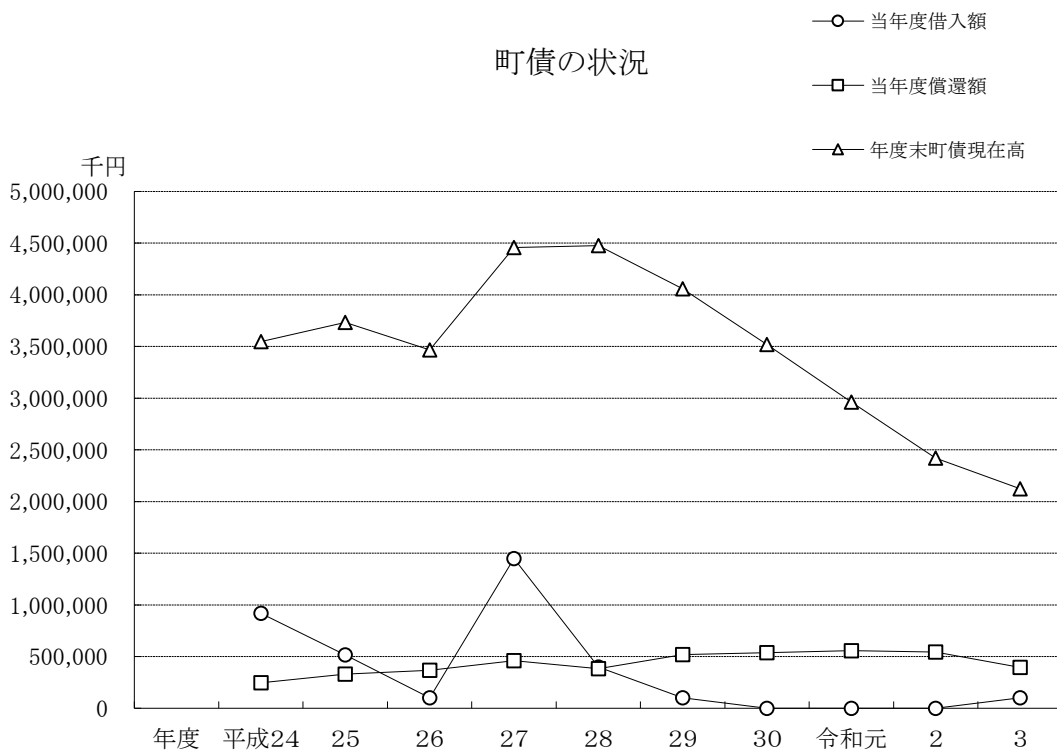


21. 町債の状況(一般会計)

単位:千円

年度	項目	当年度借入額	当年度償還額	年度末町債現在高
平成24		919,000	246,657	3,546,397
25		517,000	328,883	3,734,514
26		100,000	366,719	3,467,795
27		1,449,100	459,299	4,457,596
28		400,000	381,582	4,476,013
29		100,000	518,263	4,057,750
30		-	536,954	3,520,796
令和元		-	557,750	2,963,046
2		-	542,591	2,420,455
3		100,000	396,562	2,123,892

資料:総務課



22. 町議会本会議の開催及び議決件数等の状況

年次	項目	町議会		議会招集回数	議決件数	議員歳費総額 (千円)
		議員定数	現在数			
平成25		16	16	1	159	70,427
26		16	16	1	166	71,618
27		16	16	2	144	69,913
28		16	16	1	136	72,820
29		16	16	1	129	73,133
30		16	16(15)	1	125	72,603
令和元		16	15	2	138	66,943
2		16	15	1	130	68,790
3		16	15	1	133	68,505
4		16	15(14)	1	109	67,443

※議員歳費総額については年度別集計

資料:議会事務局

※平成23年度より通年議会

※現在数()は、年次途中の議員辞職による

23. 町議会委員会の状況

年次	項目	常任委員会								特別委員会 設置数
		総務		社会		予算決算		広報広聴		
		委員数	開催日数	委員数	開催日数	委員数	開催日数	委員数	開催日数	
平成25		8	7	8	8					6
26(1~3月)		8	2	8	1					4
26(4~12月)		8	7	8	6	15	5	6	15	3
27(1~4月)		8	1	8	1	15	4	6	6	2
27(5~12月)		8	11	8	13	15	5	8	16	2
28		8	15	8	13	15	9	8	23	2
29(1~4月)		8	2	8	4	15	4	8	6	2
29(5~12月)		8	8	8	10	15	11	8	13	1
30		7	10	8	10	14	12	7	19	1
31(1~4月)		8	2	8	2	14	4	8	5	1
令和元年(5~12月)		8	6	8	7	14	8	8	14	1
2		8	9	8	10	14	11	8	16	3
3		8	7	8	8	14	11	8	18	3
4		8	5	7	9	13	13	8	19	2

※平成26年4月より予算常任委員会・広報広聴常任委員会を設置

資料:議会事務局

※平成27年4月で風越公園整備事業特別委員会が解散、5月より直売所建設特別委員会を設置

※平成27年4月より広報広聴常任委員会の委員数を6名から8名へ変更

※平成29年4月で直売所建設特別委員会が解散

※平成29年5月より予算決算常任委員会を設置

※令和2年3月より議員定数・報酬等調査特別委員会を設置(令和3年12月、調査非継続により終了)

※令和2年12月より庁舎改築周辺整備事業検討特別委員会を設置

※議会運営委員会については、設置数に変更がないため記載なし

24. 町税収入の状況

単位：千円

項目 年度	総額	町民税	固定資産税	軽自動車税	市町村 たばこ税	入湯税	都市計画税	国民健康 保険税
平成24	8,545,551	1,576,260	5,933,124	38,294	145,075	49,093	803,705	659,380
25	8,601,919	1,572,558	5,961,587	39,404	163,898	53,231	811,241	706,035
26	9,118,051	1,936,062	6,092,883	41,281	157,652	55,935	834,238	708,945
27	9,017,860	1,811,822	6,114,691	42,867	159,879	59,137	829,464	702,051
28	9,031,109	1,874,197	6,061,466	51,329	155,727	60,115	828,275	684,851
29	9,179,098	1,847,176	6,212,002	55,325	153,587	62,435	848,573	680,293
30	9,266,645	1,925,934	6,212,685	57,884	147,993	73,175	848,974	658,636
令和元	10,353,110	2,822,183	6,345,248	60,459	147,634	106,908	870,678	623,793
2	9,241,272	1,990,006	6,094,262	66,322	139,574	77,207	873,901	627,423
3	9,642,599	2,165,061	6,283,896	69,715	154,812	105,231	863,884	630,240

※国保税は総額に含まない

資料：総務課（決算統計）

25. 町有財産の状況(土地)

項目 年度	本庁舎 (㎡)	その他の行政機関		公共用財産				その他 (㎡)	山林 (㎡)	有価証券 (千円)	出資による 利権 (千円)
		消防 施設 (㎡)	その他の 施設 (㎡)	学校 (㎡)	公営住宅 (㎡)	公園 (㎡)	その他の 施設 (㎡)				
平成24	13,221	9,006	29,006	98,755	28,637	603,419	368,718	2,274,650	500,931	1,090	73,003
25	14,731	9,006	29,006	98,755	28,637	603,419	369,460	2,280,229	500,931	1,090	73,003
26	14,731	9,006	29,006	98,755	28,407	603,419	386,293	2,353,682	500,931	1,090	73,003
27	14,780	9,006	29,006	104,615	28,407	603,419	381,100	2,668,479	500,931	1,090	73,003
28	6,485	6,316	128,279	136,565	50,364	1,232,220	314,888	1,856,974	500,931	1,090	73,003
29	6,485	6,315	131,115	135,482	50,364	1,232,220	298,765	2,204,897	500,931	1,090	73,003
30	6,485	6,315	136,199	134,346	50,364	1,232,220	301,722	2,252,297	500,931	1,090	73,003
令和元	6,485	6,315	136,199	134,346	50,364	1,232,220	301,722	2,261,092	356,121	1,090	73,003
2	6,485	7,140	135,770	134,346	49,887	1,232,220	301,960	2,264,260	356,121	1,090	73,003
3	6,485	7,140	135,770	134,346	49,887	1,232,220	301,960	2,269,609	355,762	1,090	73,003

※小数点以下は切り捨て

※平成28年度固定資産台帳整備により用途振分け

資料:総務課

町有財産の状況(家屋)

項目 年度	本庁舎 (㎡)	その他の行政機関		公 共 用 財 産			
		消 防 施 設 (㎡)	その他の 施 設 (㎡)	学 校 (㎡)	公営住宅 (㎡)	公 園 (㎡)	その他の 施 設 (㎡)
平成24	—	130	1,215	1,409	7,836	—	17,423
	4,397	2,463	—	29,544	8,499	—	54,899
25	—	130	1,215	1,409	7,836	—	17,208
	4,397	2,463	—	29,544	8,499	—	54,977
26	—	130	1,215	1,409	7,706	—	18,450
	4,397	2,463	—	29,544	8,499	—	57,907
27	—	130	1,215	704	7,706	—	20,793
	4,397	2,463	—	35,558	8,499	—	58,343
28	—	266	247	612	16,531	440	21,008
	3,901	2,456	8,058	33,476	708	96	75,048
29	—	266	247	444	16,199	439	20,575
	3,901	2,455	8,058	33,476	708	79	53,009
30	—	266	196	300	16,199	439	20,575
	3,901	2,455	8,067	33,940	708	79	45,930
令和元	—	266	196	300	16,199	439	20,575
	3,901	2,455	8,067	33,940	708	79	45,923
2	—	266	196	300	16,140	439	20,481
	3,901	2,455	8,249	33,940	708	79	45,922
3	—	266	196	300	15,945	439	20,770
	3,901	2,455	8,249	33,940	708	79	45,922

※小数点以下は切り捨て

※上段は木造・下段は非木造

※平成28年度固定資産台帳整備により用途振分け

資料:総務課

26. 各種選挙の投票状況

【町長】

単位:人

施行日	当日の有権者数			投票者数			投票率 (%)		
	計	男	女	計	男	女	計	男	女
昭和 63年 5月29日	11,117	5,350	5,767	10,034	4,769	5,265	90.26	89.14	91.30
平成 3年 2月10日	11,521	5,604	5,917	8,348	3,944	4,404	72.46	70.38	74.43
7年 1月29日	(無投票)								
11年 1月17日	12,615	6,139	6,476	10,176	4,876	5,300	80.67	79.43	81.84
15年 1月26日	(無投票)								
19年 1月21日	14,990	7,194	7,796	9,939	4,680	5,259	66.30	65.05	67.46
23年 1月23日	15,663	7,454	8,209	10,024	4,692	5,332	64.00	62.95	64.95
27年 1月25日	(無投票)								
31年 1月27日	16,811	7,989	8,822	7,500	3,577	3,923	44.61	44.77	44.47
令和 5年 1月22日	17,567	8,284	9,283	9,701	4,508	5,193	54.42	55.94	55.22

資料:選挙管理委員会

【町議会議員】

単位:人

施行日	当日の有権者数			投票者数			投票率 (%)		
	計	男	女	計	男	女	計	男	女
昭和 62年 4月26日	10,973	5,304	5,669	10,116	4,825	5,291	92.19	90.97	93.33
平成 3年 4月21日	11,469	5,572	5,897	10,151	4,824	5,327	88.51	86.58	90.33
7年 4月23日	11,962	5,824	6,138	10,173	4,837	5,336	85.04	83.05	86.93
11年 4月25日	12,554	6,106	6,448	10,217	4,854	5,363	81.38	79.50	83.17
15年 4月27日	13,761	6,648	7,113	10,143	4,763	5,380	73.71	71.65	75.64
19年 4月22日	14,887	7,149	7,738	10,243	4,802	5,441	68.80	67.17	70.32
23年 4月24日	15,560	7,385	8,175	10,231	4,775	5,456	65.75	64.66	66.74
27年 4月26日	16,139	7,605	8,534	9,844	4,558	5,286	61.00	59.93	61.94
31年 4月21日	16,683	7,921	8,762	8,434	3,921	4,513	50.55	49.50	51.51
令和 5年 4月23日	17,375	8,191	9,184	8,812	4,083	4,729	50.72	49.85	51.49

資料:選挙管理委員会

## 【知事・県議会議員】

単位:人

施行日	当日の有権者数			投票者数			投票率(%)		
	計	男	女	計	男	女	計	男	女
平成 18年 8月 6日 知事選挙	14,836	7,122	7,714	9,062	4,277	4,785	61.08	60.05	62.03
19年 4月 8日 県議会選挙	14,912	7,162	7,750	7,778	3,694	4,084	52.16	51.58	52.70
22年 8月 8日 知事選挙	15,579	7,416	8,163	7,292	3,456	3,836	46.81	46.60	46.99
23年 4月10日 県議会選挙	15,585	7,401	8,184	7,628	3,634	3,994	48.94	49.10	48.80
26年 8月10日 知事選挙	16,234	7,650	8,584	6,385	3,002	3,383	39.33	39.24	39.41
27年 4月12日 県議会選挙	16,135	7,603	8,532	7,436	3,512	3,924	46.09	46.19	45.99
30年 8月 5日 知事選挙	16,712	7,940	8,772	6,816	3,179	3,637	40.79	40.04	41.46
31年 4月 7日 県議会選挙	16,701	7,930	8,771	7,247	3,442	3,805	43.39	43.40	43.38
令和 4年 8月 7日 知事選挙	17,588	8,305	9,283	6,860	3,198	3,662	39.00	38.51	39.45
5年 4月 9日 県議会選挙	17,407	8,211	9,196	6,218	2,955	3,263	35.72	35.99	35.48

資料:選挙管理委員会

## 【衆議院議員・参議院議員】

単位:人

施行日	当日の有権者数			投票者数			投票率(%)		
	計	男	女	計	男	女	計	男	女
22年 7月11日 参議院議員選挙	15,680	7,493	8,187	10,147	4,856	5,291	64.71	64.81	64.63
				10,148	4,857	5,291	64.72	64.82	64.63
24年12月16日 衆議院議員選挙	16,195	7,674	8,521	10,686	5,084	5,602	65.98	66.25	65.74
				10,686	5,084	5,602	65.98	66.25	65.74
25年 7月21日 参議院議員選挙	16,336	7,742	8,594	9,570	4,549	5,021	58.58	58.76	58.42
				9,570	4,549	5,021	58.58	58.76	58.42
26年12月14日 衆議院議員選挙	16,478	7,763	8,715	9,372	4,494	4,878	56.88	57.89	55.97
				9,370	4,493	4,877	56.86	57.88	55.96
28年 7月10日 参議院議員選挙	16,959	8,046	8,913	10,408	4,960	5,448	61.37	61.65	61.12
				10,410	4,961	5,449	61.38	61.66	61.14
29年10月22日 衆議院議員選挙	16,997	8,077	8,920	10,302	4,937	5,365	60.61	61.12	60.15
				10,301	4,937	5,364	60.60	61.12	60.13
令和 元年 7月21日 参議院議員選挙	17,040	8,095	8,945	8,935	4,255	4,680	52.44	52.56	52.32
				8,935	4,255	4,680	52.44	52.56	52.32
3年 4月25日 参議院議員補欠選挙	17,434	8,238	9,196	—	—	—	—	—	—
				7,364	3,485	3,879	42.24	42.30	42.18
3年10月31日 衆議院議員選挙	17,651	8,352	9,299	10,342	4,911	5,431	58.59	58.80	58.40
				10,341	4,911	5,430	58.59	58.80	58.39
4年 7月10日 参議院議員選挙	17,760	8,404	9,356	10,122	4,797	5,325	56.99	57.08	56.92
				10,123	4,798	5,325	57.00	57.09	56.92

※参議院議員選挙の上段は比例代表区、下段は長野県選出議員選挙

資料:選挙管理委員会

※衆議院議員選挙の上段は比例代表区、下段は小選挙区





28. 民営の従業者規模別事業所数及び従業者数

単位：箇所・人

年次	項目	総数	従業者規模									
			1～4人	5～9人	10～19人	20～29人	30～49人	50～99人	100～199人	200～299人	300人以上	派遣・下請 従業者のみ
平成13	事業所	1,469	898	367	114	41	15	13	4	2	13	
	従業者	10,308	2,189	2,402	1,493	971	579	802	509	430	933	
16	事業所	1,361	827	319	141	29	23	14	1	1	3	
	従業者	10,337	2,022	2,093	1,819	684	869	877	176	206	1,591	
18	事業所	1,590	949	380	150	43	29	13	4	1	18	
	従業者	11,846	2,238	2,430	1,971	1,007	1,130	804	554	201	1,511	
21	事業所	1,707	1,024	399	172	41	33	15	7	16		
	従業者	12,963	2,412	2,569	2,252	972	1,283	1,003	2,472	—		
24	事業所	1,510	905	343	151	46	23	9	7	26		
	従業者	11,162	2,151	2,242	2,001	1,068	869	631	2,200	—		
26	事業所	1,648	985	371	162	48	42	13	7	20		
	従業者	12,472	2,311	2,395	2,112	1,162	1,550	834	2,108	—		
28	事業所	1,643	934	395	167	51	44	13	7	32		
	従業者	12,849	2,185	2,573	2,132	1,234	1,652	897	2,176	—		
令和3	事業所	1,809	749	319	155	44	48	16	8	1	2	467
	従業者	14,552	2,295	2,317	2,202	1,050	1,901	1,106	1,188	248	1,484	761

資料：経済センサス

※平成18年調査までは、事業所・企業統計調査による。  
 ※平成21・26年の調査結果は経済センサス-基礎調査による  
 ※平成24・28年・令和3年の調査結果は経済センサス-活動調査による

5. 農業

29. 農家数・農家人口及び耕地面積の状況

項目 年次	農家数			農家人口		経営農耕地面積					
	総数(戸)	専業(戸)	1種兼業(戸)	2種兼業(戸)	総数(人)	1農家当たり(人)	総人口比(%)	総数(ha)	田(ha)	畑(ha)	樹園地(ha)
	総農家数	販売農家数	販売農家数	販売農家数	総農家人口	販売農家人口	農業経営体経営耕地面積				
平成 2年	491	69	81	215	2,022	4.12	13.08	478	187	291	0.1
7年	382	70	51	166	1,608	4.21	10.48	387	147	238	2
12年	367	62	55	133	1,475	4.02	9.18	338	123	211	3
	総農家数	販売農家数	販売農家数	販売農家数	総農家人口	販売農家人口	農業経営体経営耕地面積				
17年	368	72	42	111	854	2.32	4.75	288	112	174	2
22年	335	71	35	91	694	2.07	3.65	276	101	172	3
27年	282	57	19	38	365	1.29	1.82	200	45	150	5
	総農家数	販売農家数	自給的農家	自給的農家	総農家人口	販売農家人口					
令和 2年	222		75	147				190			

資料:農林業センサス(各年2月1日現在)

30. 年齢別農家人口(雇人は除く)の状況

単位:人

項目 年次	農家人口										男					女							
	0歳～14歳	15歳	16歳～29歳	30歳～59歳	60歳以上	0歳～14歳	15歳	16歳～29歳	30歳～59歳	60歳以上	総数	0歳～14歳	15歳	16歳～29歳	30歳～59歳	60歳以上	総数	0歳～14歳	15歳	16歳～29歳	30歳～59歳	60歳以上	
昭和60年	2,392	393	35	391	608	1,158	193	200	487	265	1,234	200	22	191	478	343							
平成 2年	2,022	314	22	286	637	1,000	165	141	393	292	1,022	149	13	145	370	345							
7年	1,608	227	22	221	571	791	119	109	290	265	817	108	14	112	277	306							
12年	1,475	182	222	509	562	717	90	110	259	258	758	92	112		250	304							
17年	854	72	125	290	367	353	36	66	148	169	376	36	59		142	198							
22年	694	45	103	222	324	284	24	51	108	152	307	21	52		114	172							
27年	331	20	34	109	202	165	10	15	56	99	166	10	19		53	103							

資料:農林業センサス(各年2月1日現在)

※平成17・22・27年は販売農家人口

31. 年齢別農業就業人口の状況

単位：人

年齢	年次		昭和 60年		平成 2年		7年		12年		17年		22年		27年						
	総数	男	女	総数	男	女	総数	男	女	総数	男	女	総数	男	女	総数	男	女			
総数	746	309	437	671	288	383	553	251	302	416	191	225	363	182	181	292	154	138	193	104	89
15歳～19歳	12	7	5	12	7	5	10	4	6	10	6	4	12	8	4	1	0	1	1	1	0
20歳～29歳	29	11	18	19	7	12	18	9	9	10	6	4	6	4	2	6	4	2	4	2	2
30歳～39歳	83	24	59	60	25	35	37	12	25	25	7	18	21	12	9	10	8	2	7	6	1
40歳～49歳	91	32	59	73	20	53	55	20	35	42	19	23	29	11	18	22	9	13	17	11	6
50歳～59歳	195	75	120	125	43	82	83	29	54	47	21	26	46	21	25	32	19	13	23	11	12
60歳～64歳	119	48	71	131	58	73	87	40	47	54	22	32	38	18	20	68	31	37	20	12	8
65歳以上	217	112	105	251	128	123	263	137	126	228	110	118	211	108	103	153	83	70	121	61	60

資料：農林業センサス(各年2月1日現在)

32. 経営耕地面積規模別農家数

単位:戸・経営体

項目 年次	計	例外 規定	0.3ha 未満	0.3～ 0.5ha	0.5～ 1.0ha	1.0～ 1.5ha	1.5～ 2.0ha	2.0～ 2.5ha	2.5～ 3.0ha	3.0～ 5.0ha	5.0ha 以上
昭和60年	559	-	174	82	122	57	55	30	14	24	1
平成 2年	491	2	126	77	124	49	40	26	19	26	2
7年	382	3	72	47	111	67	43	16	14	9	-
12年	367	1	117	39	99	35	28	12	15	20	1
17年	227	-	4	40	90	30	20	20		21	2
22年	197	-	-	26	81	36	17	15		15	7
27年	114	-	-	16	43	17	8	10		13	7
令和 2年	84	4	1	6	23	13	9	7		10	11

※平成12年以前は農家数

資料:農林業センサス

33. 農産物の販売金額規模別農家数

単位:戸・経営体

項目 年次	計	販売なし	100万円 未満	100～ 200 万円	200～ 500 万円	500～ 1000 万円	1000～ 2000 万円	2000～ 3000 万円	3000 万円 以上
昭和60年	559	244	134	37	93	38	10	2	1
平成 2年	491	245	84	29	59	48	23	2	1
7年	382	126	118	12	39	50	29	6	2
12年	367	89	49	9	37	33	23	7	3
17年	225	104	32	9	19	27	21	8	5
22年	197	71	60	6	21	13	19	4	3
27年	114	23	38	8	11	10	15	5	4
	計	販売なし	100万円 未満	100～ 300 万円	300～ 500 万円	500～ 1000 万円	1000～ 3000 万円		3000 万円 以上
令和 2年	84	6	29	10	4	7		14	14

※平成12年以前は農家数

資料:農林業センサス

34. 農用機械の所有状況(個人所有分)

単位:台

項目 年次	計	耕耘機 トラクター	動力 防除機	走行式動力 防除機	動力 田植機	バインダー	自脱型 コンバイン	パルク クーラー
昭和60年	1,437	794	254	13	143	218	15	-
平成 2年	1,305	777	135	27	155	187	22	2
7年	1,232	739	146	36	136	154	21	-
22年	323	261	-	-	49	-	13	-
27年	243	192	-	-	43	-	8	-

資料:農林業センサス

35. 家畜の飼養頭羽数

単位:頭・羽

項目 年次	乳用牛	肉用牛	豚	鶏		ブロイラー
				採卵鶏	種鶏	
昭和60年	191	127	185	47		-
平成 2年	220	1	308	-		-
7年	206	-	-	-		-
12年	X	-	-	-		-
項目 年次	乳用牛	肉用牛	豚	採卵鶏	種鶏	ブロイラー
17年	X	-	-	-	-	-
22年	-	-	-	-	-	-
27年	X	X	-	-	-	-
令和 2年	1	1	-	-	-	-

資料:農林業センサス

36. 農地の転用状況(農地法第4・5条)

単位:ha

項目 年度	平成24	25	26	27	28	29	30	令和元	2	3
	許可件数	22	21	20	21	27	30	13	6	15
総面積	1.6	2.6	3.9	3.1	2.0	4.2	1.5	0.2	1.3	4.1
田	0.5	0.3	1.3	2.1	0.8	0.7	0.1	0.1	0.1	1.2
畑	1.1	2.3	2.6	1.0	1.2	3.5	1.4	0.1	1.2	2.9

資料:農業委員会

37. 計画出荷米の状況

単位:t

項目 年次	総数	種類	計	1等	2等	3等	その他
平成26	35.34	うるち	35.28	31.29	3.99	-	-
		モチ	0.06	-	-	0.06	-
27	34.05	うるち	33.99	30.81	2.25	0.93	-
		モチ	0.06	0.06	-	-	-
28	32.22	うるち	32.22	25.71	0.87	5.64	-
		モチ	-	-	-	-	-
29	34.26	うるち	34.26	31.08	0.84	2.34	-
		モチ	-	-	-	-	-
30	27.63	うるち	27.63	27.12	0.00	0.51	-
		モチ	-	-	-	-	-
令和元	37.47	うるち	37.47	37.23	0.24	0.00	-
		モチ	-	-	-	-	-
2	24.81	うるち	24.81	24.81	-	-	-
		モチ	-	-	-	-	-
3	12.90	うるち	12.90	12.90	-	-	-
		モチ	-	-	-	-	-

資料:観光経済課

38. 軽井沢発地市庭の来場者数

単位:人

年度 月	30	令和元	2	3	4
4	16,950	16,470	7,522	14,967	16,216
5	28,124	27,166	-	21,491	27,671
6	25,347	22,710	19,900	19,988	22,784
7	38,221	30,748	25,491	30,241	30,065
8	53,727	49,819	41,643	39,668	42,927
9	35,349	36,434	31,753	30,578	34,268
10	32,767	23,540	29,103	31,284	29,349
11	23,042	21,791	22,666	23,962	19,681
12	10,499	9,987	9,155	11,163	9,592
1	5,341	5,594	2,751	5,747	6,013
2	6,468	7,555	7,081	5,919	5,980
3	9,742	10,501	10,740	8,975	11,133
合計	285,577	262,315	207,805	243,983	255,679

資料:観光経済課

39. 林家数(保有林規模別)等の状況

単位:戸・経営体

項目 年次	林家数(保有山林別)								総数	農家 林家	非 農家 林家	林道 (m)
	総数	保有 山林 なし	1ha 未満	1~5	5~ 10	10~ 20	20~ 30	30 以上				
昭和60年	234	-	146	76	7	4	-	1	-	-	-	3,899
平成 2年	216	-	127	67	12	3	2	5	216	172	44	17,910
7年	216	-	127	67	12	3	2	5	216	172	44	11,178
12年	106	-	-	76	18	8	-	4	106	77	29	11,178
17年	12	1	-	2	3	3	-	3	-	-	-	11,178
	総数	保有 山林 なし	3ha 未満	3~5	5~ 10	10~ 20	20~ 30	30 以上				
22年	5	-	1	3	1	-	-	-	-	-	-	11,178
27年	5	1	-	2	2	-	-	-	-	-	-	11,178
令和 2年	1	X	X	X	X	X	X	X	-	-	-	-

※昭和60年、平成7年は林野面積調査

資料:農林業センサス

※平成17年以降は林業経営体数

40. 林野保有形態別面積の状況

単位:ha

項目 年次	総面積	国有	公有	私有
昭和60年	10,025	6,905	339	2,781
平成 2年	11,818	5,983	351	5,484
7年	9,812	6,784	283	2,745
12年	11,664	5,980	287	5,397
17年	11,060	5,951	30	5,079
22年	11,795	5,947	27	5,821
27年	11,733	5,870	27	5,836
令和 2年	11,576	5,939	27	5,637

※昭和60年、平成7年は林野面積調査

資料:農林業センサス

## 6. 教育

### 41. 中央公民館の利用人数

単位:人

年度 月	平成25	26	27	28	29	30	令和元	2	3	4
4	3,072	3,127	9,155	3,058	2,946	3,006	8,841	370	5,251	3,810
5	2,762	3,132	2,800	2,762	2,707	3,619	3,827	190	2,319	2,196
6	3,074	3,937	4,499	4,876	2,884	3,475	3,579	753	7,157	4,070
7	5,554	3,545	3,047	6,031	2,481	4,471	7,195	1,814	5,714	9,835
8	3,461	5,223	3,128	2,777	2,624	5,138	4,177	1,059	2,922	14,570
9	5,327	5,648	5,164	2,253	2,548	5,455	5,659	1,588	7,061	2,195
10	3,501	3,243	3,650	5,243	11,137	3,530	4,222	1,928	9,781	3,865
11	4,780	5,562	4,555	4,311	4,750	4,333	3,654	2,356	2,945	5,920
12	3,211	6,213	2,437	2,325	2,884	2,659	2,817	1,631	1,715	4,174
1	3,255	2,873	2,587	2,973	2,716	5,798	2,415	457	795	6,618
2	1,649	3,173	3,212	2,765	3,222	3,123	2,609	1,296	4,984	2,651
3	3,742	3,310	2,771	2,677	2,874	3,425	1,056	1,872	3,911	3,062
合 計	43,388	48,986	47,005	42,051	43,773	48,032	50,051	15,314	54,555	62,966

資料:生涯学習課

42. 町立図書館の利用人数

単位：人

年度 月	平成25	26	27	28	29	30	令和元	2	3	4
4	24,852	12,807	12,506	14,274	13,177	13,186	14,484	1,062	7,147	7,664
5	22,195	16,619	16,746	17,437	17,192	15,361	15,913	1,229	8,414	10,585
6	17,625	13,553	13,072	13,806	14,155	15,165	13,647	7,166	5,654	7,961
7	20,193	17,129	17,949	17,777	18,323	17,824	16,580	9,015	11,894	13,222
8	36,109	31,085	30,635	30,370	29,886	29,597	30,100	12,376	12,769	20,532
9	20,001	15,542	17,503	16,638	16,444	16,711	16,237	9,457	7,419	11,870
10	15,899	14,910	15,567	15,574	14,239	14,489	12,082	9,515	9,698	11,573
11	15,324	14,756	15,359	13,548	14,086	13,813	14,010	9,190	9,716	10,741
12	11,152	9,637	11,464	11,988	11,389	11,434	11,124	7,420	8,511	8,775
1	11,760	9,423	10,599	11,337	11,404	10,304	10,926	4,115	5,655	8,397
2	6,345	8,105	9,137	9,325	12,457	8,864	10,803	6,501	4,505	9,498
3	13,042	11,649	11,991	12,340	8,093	12,872	442	7,276	5,360	7,622
合 計	214,497	175,215	182,528	184,414	180,845	179,620	166,348	84,322	96,742	128,440

※下段は移動図書館車からまっ号の利用人数(平成24年度運行廃止)

※町立図書館の利用者は下段を含む

※平成24年12月3日～平成25年3月31日まで移転準備のため休館

資料：生涯学習課



43. 図書館の利用者層別状況

年度	区分	中軽井沢図書館		離山図書館	合計
		大人	子ども		
平成25	利用者(人)	158,971	51,068	4,458	214,497
	割合	74.1%	23.8%	2.1%	100.0%
26	利用者(人)	129,240	42,879	3,096	175,215
	割合	73.8%	24.4%	1.8%	100.0%
27	利用者(人)	133,420	45,832	3,276	182,528
	割合	73.1%	25.1%	1.8%	100.0%
28	利用者(人)	134,300	48,197	1,917	184,414
	割合	72.8%	26.1%	1.1%	100.0%
29	利用者(人)	131,537	47,466	1,842	180,845
	割合	72.7%	26.3%	1.0%	100.0%
30	利用者(人)	132,436	45,403	1,781	179,620
	割合	73.7%	25.3%	1.0%	100.0%
令和元	利用者(人)	122,943	42,183	1,222	166,348
	割合	73.9%	25.4%	0.7%	100.0%
2	利用者(人)	62,580	20,953	789	84,322
	割合	74.2%	24.9%	0.9%	100.0%
3	利用者(人)	70,401	25,936	405	96,742
	割合	72.8%	26.8%	0.4%	100.0%
4	利用者(人)	93,703	34,022	715	128,440
	割合	73.0%	26.5%	0.6%	100.0%

※平成25年度4月より中軽井沢図書館開館(センサーにより集計)

資料:生涯学習課

※平成28年11月4日より離山図書館冬期休館

※令和元年度より離山図書館は7月から9月までのみ開館

44. 旧三笠ホテル入館者数

単位:人

年度 月	平成25	26	27	28	29	30	令和元	2	3	4
4	4,046	3,055	3,010	3,693	3,026	4,337	4,092			
5	7,861	8,055	8,869	8,066	7,117	7,028	7,651			
6	6,020	6,136	6,611	5,634	5,644	5,840	5,406			
7	10,805	10,724	9,233	10,160	9,118	9,565	8,577			
8	21,004	19,741	16,259	16,071	15,184	14,888	14,769			
9	13,214	13,475	11,625	10,300	9,871	9,806	10,917			
10	11,903	10,872	12,537	10,556	8,596	10,648	7,673			
11	8,034	6,450	7,538	6,816	6,297	7,272	8,154			
12	1,149	837	1,397	1,307	1,318	2,050	3,242			
1	618	455	833	824	836	814	-			
2	365	713	709	668	975	1,242	-			
3	1,717	2,398	1,992	1,868	2,359	3,262	-			
合 計	86,736	82,911	80,613	75,963	70,341	76,752	70,481			

保存修理工事中のため入館者なし

資料:生涯学習課

45. 歴史民俗資料館入館者数

年度 月	25	26	27	28	29	30	令和元	2	3	4
4	134	186	143	195	139	218	247	30	172	156
5	352	251	227	230	262	416	383	新型コロナウイルス 感染予防のため4/8 ～5/31まで休館	180	296
6	186	177	149	143	234	189	353	105	191	185
7	482	330	281	394	339	465	353	194	344	348
8	1,102	559	518	514	733	733	874	399	489	539
9	522	335	315	267	280	563	569	316	383	582
10	566	262	282	290	362	368	456	306	347	597
11	197	161	276	135	97	116	222	164	<sup>180</sup> 冬季休館20人 (旅行代理店対応)	313
12	冬季休館	冬季休館	冬季休館	冬季休館	冬季休館	冬季休館3人 (旅行代理店対応)	冬季休館	冬季休館	冬季休館	冬季休館
1	冬季休館	冬季休館	冬季休館150人 (学校対応)	冬季休館252人 (学校対応)	冬季休館	冬季休館75人 (学校対応)	冬季休館	冬季休館	冬季休館	冬季休館
2	冬季休館97人 (学校対応)	冬季休館213人 (学校対応)	冬季休館	冬季休館	冬季休館132人 (学校対応)	冬季休館166人 (学校対応)	冬季休館26人 (学校対応)	冬季休館22人 (学校対応)	冬季休館	冬季休館107人 (学校対応)
3	冬季休館	冬季休館	冬季休館	冬季休館	冬季休館30人 (学校対応)	冬季休館	冬季休館	冬季休館	冬季休館	冬季休館
合計	3,638	2,474	2,341	2,420	2,608	3,312	3,483	1,536	2,306	3,123

資料：生涯学習課

46. 追分宿郷土館入館者数

年度 月	令和元											
	平成25	26	27	28	29	30	1	2	3	4	5	6
4	391	383	326	374	263	396	456	34	399	302		
5	974	721	907	887	923	941	1,122	-	381	679		
6	1,101	911	753	719	1,001	692	1,057	157	250	301		
7	2,090	1,490	1,560	1,545	1,819	1,792	1,413	413	392	731		
8	3,713	2,391	2,241	2,188	2,657	2,459	2,405	954	1,035	1,306		
9	1,831	1,230	1,258	970	1,256	1,528	1,560	813	901	971		
10	974	1,460	1,044	1,155	913	1,659	1,314	1,180	1,681	1,010		
11	844	785	619	482	550	926	634	431	485	537		
12	215	167	216	262	198	497	414	131	158	177		
1	110	156	159	353	112	106	207	38	54	139		
2	97	353	128	158	154	287	210	160	95	212		
3	245	354	349	431	438	504	220	177	221	306		
合 計	12,585	10,401	9,560	9,524	10,284	11,787	11,012	4,488	6,052	6,671		

単位:人

資料:生涯学習課

47. 堀辰雄文学記念館入館者数

年度 月	平成25	26	27	28	29	30	令和元	2	3	4
4	400	442	314	424	262	411	462	36	297	270
5	1,142	1,279	1,177	1,001	1,001	1,026	1,151	-	353	631
6	952	788	635	596	696	480	674	232	280	353
7	3,042	1,546	1,530	1,313	1,442	1,183	1,070	411	525	650
8	6,648	2,699	2,179	1,818	2,225	2,081	1,793	767	705	1,158
9	3,278	1,441	1,266	1,036	1,120	1,293	1,254	645	672	890
10	1,835	1,239	1,112	1,089	954	1,295	1,002	682	1,069	747
11	1,379	687	548	484	538	794	656	502	579	602
12	302	109	182	235	131	438	330	119	163	171
1	90	72	48	51	46	123	115	31	45	91
2	57	96	84	124	74	176	143	117	86	87
3	258	281	233	213	334	337	195	168	264	207
合 計	19,383	10,679	9,308	8,384	8,823	9,637	8,845	3,710	5,038	5,857

資料：生涯学習課

48. 風越公園屋内施設利用者数

スカップ軽井沢

単位:人

月 \ 年度	平成30	令和元	2	3	4
4	5,033	5,373	0	3,991	3,537
5	6,722	6,720	0	4,971	5,601
6	6,693	6,641	3,356	1,452	6,173
7	9,237	7,748	4,421	6,025	7,105
8	12,824	13,279	5,232	2,469	8,978
9	6,262	5,841	4,713	2,465	6,557
10	4,599	4,170	3,301	4,133	3,403
11	4,896	4,688	3,180	3,568	3,811
12	4,808	4,634	3,496	3,857	3,768
1	4,770	4,977	1,729	1,888	3,704
2	5,318	4,633	3,352	0	3,566
3	5,561	3,880	4,154	3,050	4,558
合 計	76,723	72,584	36,934	37,869	60,761

資料:振興公社

アイスアリーナ

単位:人

月 \ 年度	平成30	令和元	2	3	4
4	3,588	3,593	0	4,426	3,895
5	4,586	4,335	0	5,026	4,461
6	7,249	1,604	1,100	683	688
7	5,142	3,753	3,635	5,083	4,322
8	7,316	7,652	5,795	2,023	4,961
9	4,628	4,249	3,369	2,169	3,745
10	3,757	3,580	3,326	3,591	2,833
11	3,940	3,744	3,419	4,034	3,071
12	5,165	5,061	5,119	4,899	5,103
1	5,316	4,589	3,434	2,794	4,358
2	4,836	4,400	3,490	0	3,294
3	5,642	4,280	4,837	4,091	5,055
合 計	61,165	50,840	37,524	38,819	45,786

資料:振興公社

軽井沢アイスパーク

単位:人

月 \ 年度	平成30	令和元	2	3	4
4	4,779	4,065	0	2,185	4,290
5	5,707	5,463	0	2,541	5,022
6	4,520	3,473	1,303	2,876	5,595
7	3,832	4,483	167	3,377	5,416
8	7,049	7,661	2,195	-	5,541
9	5,915	5,315	3,047	1,391	4,912
10	5,458	4,165	4,180	4,416	3,744
11	3,553	4,274	3,824	4,613	3,936
12	5,014	6,359	2,790	5,050	6,651
1	3,657	4,465	1,582	2,038	3,954
2	3,555	6,854	2,062	379	3,588
3	4,387	2,128	3,117	3,464	3,729
合 計	57,426	58,705	24,267	32,330	56,378

資料:振興公社

## 総合体育館

単位：人

年度 月	平成30	令和元	2	3	4
4	7,413	8,107	0	6,926	5,857
5	7,484	8,038	0	6,700	6,048
6	7,020	7,250	5,041	6,816	6,200
7	7,839	9,425	6,687	7,724	6,915
8	14,817	14,183	6,950	1,969	6,705
9	8,802	7,981	4,899	4,168	6,739
10	7,282	7,678	5,900	6,836	5,508
11	7,469	8,525	6,001	6,372	6,486
12	7,925	7,999	6,599	6,747	5,777
1	8,664	8,034	3,275	2,974	7,009
2	7,566	7,994	6,216	0	5,822
3	8,300	6,041	8,192	5,353	6,235
合計	100,581	101,255	59,760	62,585	75,301

※平成26年7月に開館

資料：振興公社

## 49. 風越公園屋外施設利用者数

テニスコート

単位：人

年度 月	平成30	令和元	2	3	4
4	2,490	1,190	1,129	1,380	1,510
5	2,914	3,045	0	2,122	2,407
6	2,008	2,061	934	1,415	2,244
7	2,614	2,464	1,694	2,946	2,572
8	10,089	10,056	3,711	1,477	5,065
9	3,250	3,592	2,214	1,271	3,744
10	2,215	2,232	1,550	2,187	2,231
11	1,011	1,299	1,906	1,919	1,390
12	400	306	700	599	320
1	158	229	139	89	124
2	177	456	415	76	282
3	937	1,611	1,689	1,296	1,114
合計	28,263	28,541	16,081	16,777	23,003

資料：振興公社

## 屋外スケートリンク

単位：人

年度 月	平成30	令和元	2	3	4
4	454	496	77	146	102
5	1,192	1,507	0	347	543
6	181	110	58	97	107
7	739	207	42	151	156
8	1,576	1,325	377	116	551
9	127	129	118	70	101
10	63	40	29	27	18
11	1,981	1,293	1,773	1,861	1,535
12	5,401	6,283	4,357	4,778	5,447
1	6,186	5,856	2,742	4,643	6,360
2	2,522	2,017	2,202	1,775	1,641
3	0	0	0	0	0
合計	20,422	19,263	11,775	14,011	16,561

※4月から10月までローラースケートリンク使用者数

資料：振興公社

※11月から2月までスケートリンク使用者数

## 屋外フットサルコート

単位:人

年度 月	平成30	令和元	2	3	4
4	214	253	17	49	40
5	614	766	0	195	387
6	49	10	7	8	27
7	244	58	18	35	56
8	1,118	1,061	142	32	167
9	77	210	52	46	62
10	14	2	0	0	5
11	-	-	-	-	-
12	-	-	-	-	-
1	-	-	-	-	-
2	-	-	-	-	-
3	-	-	-	-	-
合 計	2,330	2,360	236	365	744

※平成25年4月から開館

資料:振興公社

## 50. 主な総合体育館利用団体

単位:団体

項目	年度	平成30	令和元	2	3	4
ダンス系	バレエ	2	2	2	3	3
	ダンス	0	0	0	0	0
	ジャズダンス	1	1	1	1	1
	その他	8	8	10	11	11
武道系	剣道	0	0	0	1	0
	柔道	0	0	0	1	1
	太極拳	1	1	1	1	1
	空手	3	3	3	3	3
	ボクシング	1	1	1	1	1
	合気道	1	0	0	1	0
体操系	健康体操	1	1	1	1	1
	体操教室	2	2	2	2	2
	その他	1	0	0	0	0
球技系	ソフトテニス	1	1	1	1	1
	バドミントン	3	3	3	3	3
	卓球	1	1	1	1	1
	バスケットボール	1	1	3	3	1
	フットサル	5	4	4	5	5
合 計	32	29	33	39	35	

資料:振興公社



51. 植物園入園者数

単位:人

月	年度	平成29	30	令和元	2	3	4
4		349	974	877	178	552	879
5		2,601	2,456	2,810	0	2,329	2,485
6		1,390	1,165	1,378	719	722	1,017
7		1,030	958	1,136	707	729	907
8		2,050	2,030	2,857	1,402	996	2,057
9		1,036	925	1,163	712	623	852
10		501	653	730	618	788	1,006
11		208	207	316	264	323	293
12		45	33	40	53	61	42
合 計		9,210	9,401	11,307	4,653	7,123	9,538

資料:生涯学習課

52. 小・中学校要保護・準要保護児童生徒援助費及び特別支援教育就学奨励費の状況

年度	区分	小学生		中学生		合計	
		人数	金額(円)	人数	金額(円)	人数	金額(円)
平成25		58	3,769,900	46	4,172,600	104	7,942,500
26		62	4,199,815	36	3,325,450	98	7,525,265
27		68	4,521,170	33	3,011,560	101	7,532,730
28		82	4,940,480	44	3,169,065	126	8,109,545
29		111	6,607,793	57	4,893,129	168	11,500,922
30		124	6,971,590	57	5,011,283	181	11,982,873
令和元		113	6,050,563	62	5,558,353	175	11,608,916
2		115	6,601,570	47	3,886,609	162	10,488,179
3		110	6,580,151	61	5,311,459	171	11,891,610
4		105	1,891,688	55	2,081,340	160	3,973,028

資料:こども教育課

※令和4年度より援助費及び就学奨励費の支給対象であった給食費の無償化による支給金額減

53. 私立幼稚園就園奨励費の状況

年度	区分	就園奨励費				教材費		合 計
		所得割		全園児		園数	金額(円)	
		人数	金額(円)	人数	金額(円)			
平成25		98	10,326,200	134	3,247,500	2	600,000	14,173,700
26		98	12,797,500	137	3,268,000	2	600,000	16,665,500
27		101	13,535,800	127	2,920,500	2	600,000	17,056,300
28		92	13,425,300	129	2,971,700	2	600,000	16,997,000
29		94	13,872,400	120	2,663,100	2	600,000	17,135,500
30		98	14,840,000	119	2,619,400	2	600,000	18,059,400
令和元		89	6,543,100	114	1,336,800	3	900,000	8,779,900
2		-	-	-	-	4	1,542,000	1,542,000
3		-	-	-	-	4	1,554,000	1,554,000
4		-	-	-	-	4	1,556,000	1,556,000

資料:こども教育課

※令和元年10月から幼児教育・保育の無償化に伴い就園奨励費は廃止

54. 児童・生徒・教員数の推移

小 学 校

単位:人

項目 年度	学校数	学級数			教員数			職員数	児童数		
		総数	単式	特別支援 学級	総数	男	女		総数	男	女
平成25	3	44	36	8	65	26	39	21	985	501	484
26	3	44	36	8	64	26	38	22	964	480	484
27	3	43	35	8	69	28	41	24	975	477	498
28	3	43	35	8	67	30	37	23	960	453	507
29	3	43	35	8	66	30	36	23	983	479	504
30	3	43	35	8	65	27	38	26	972	461	511
令和元	3	44	34	10	65	26	39	26	956	454	502
2	3	43	33	10	69	30	39	17	918	440	478
3	3	44	33	11	70	33	37	23	960	478	482
4	3	45	34	11	71	32	39	25	993	507	486

資料:学校基本調査(各年5月1日)

中 学 校

単位:人

項目 年度	学校数	学級数			教員数			職員数	生徒数		
		総数	単式	特別支援 学級	総数	男	女		総数	男	女
平成25	1	17	14	3	32	19	13	14	490	275	215
26	1	16	13	3	29	18	11	9	446	237	209
27	1	16	13	3	30	18	12	10	441	228	213
28	1	15	12	3	28	17	11	10	426	219	207
29	1	16	12	4	30	19	11	10	423	218	205
30	1	16	12	4	28	18	10	10	404	203	201
令和元	1	16	12	4	29	18	11	10	407	205	202
2	1	17	13	4	32	21	11	8	409	194	215
3	1	17	13	4	32	21	11	8	435	203	232
4	1	16	12	4	33	21	12	9	433	195	238

資料:学校基本調査(各年5月1日)

義務教育学校

単位:人

項目 年度	学校数	学級数			教員数			職員数	生徒数		
		総数	単式	特別支援 学級	総数	男	女		総数	男	女
令和2	1	9	9	-	-	-	-	-	146	78	68
3	1	9	9	-	21	10	11	7	194	108	83
4	1	9	9	-	-	-	-	-	228	120	108

資料:学校基本調査(各年5月1日)

幼 稚 園

単位:人

項目 年度	園数	学級数	在 園 者 数						教員数
			総数	男	女	3歳	4歳	5歳	
平成25	2	9	118	57	61	37	51	30	11
26	2	9	125	56	69	34	40	51	11
27	2	9	117	46	71	34	36	47	12
28	2	7	109	52	57	32	38	39	10
29	2	7	95	43	52	27	30	38	11
30	2	9	91	54	37	38	23	30	13
令和元	2	7	91	47	44	33	37	21	11
2	3	10	157	75	82	44	52	61	21
3	3	10	168	74	94	55	57	56	23
4	3	12	170	84	86	60	56	54	20

資料:学校基本調査(各年5月1日)

55. 保育園の状況

単位:人

年度	項目 保育園数	職 員 数				定員	応募 人員	園 児 数		
		総数	園長	保育士	その他			総数	年 齢 別	
									三歳未満	三歳以上
平成26	0	0	0	0	0	0	0	0	0	
	4	64	4	57	3	450	442	442	126	316
27	0	0	0	0	0	0	0	0	0	
	4	62	4	55	3	450	446	446	131	315
28	0	0	0	0	0	0	0	0	0	
	4	65	4	58	3	450	453	453	143	310
29	0	0	0	0	0	0	0	0	0	
	4	63	4	56	3	450	435	435	131	304
30	0	0	0	0	0	0	0	0	0	
	4	65	4	58	3	450	426	426	128	298
31	0	0	0	0	0	0	0	0	0	
	4	61	4	54	3	450	451	451	154	299
令和2	1	12	1	7	4	19	13	13	13	0
	4	71	4	64	3	450	408	408	131	277
3	1	11	1	8	2	19	17	17	17	0
	4	65	4	58	3	450	421	421	112	309
4	1	11	1	8	2	19	19	19	19	0
	4	67	4	60	3	450	421	421	127	294
5	2	32	2	19	11	110	85	85	56	29
	4	69	4	61	4	450	385	385	126	259

※上段は私立、下段は町立保育園

資料:こども教育課(各年4月1日現在)

56. 児童館の利用人数

単位:人

年度	項目	幼 児	小学生	中学生	高校生	合 計
25		11,599	45,380	1,390	238	58,607
26		9,787	48,843	1,732	533	60,895
27		6,483	71,465	664	287	78,899
28		6,694	73,763	598	98	81,153
29		6,354	73,439	704	143	80,640
30		5,758	70,984	800	36	77,578
令和元		4,630	64,264	354	25	69,273
2		3,093	38,101	40	6	41,240
3		3,201	49,738	207	8	53,154
4		3,611	49,597	47	12	53,267

資料:こども教育課

## 57. 子育て支援センターの利用人数

単位:人

項目 年度	乳幼児						保護者	合計
	総数	0歳	1歳	2歳	3歳	4歳以上		
平成27	5,005	1,476	2,199	956	294	80	4,562	9,567
28	5,521	1,281	1,822	1,646	637	135	4,988	10,509
29	6,473	1,445	1,826	1,656	1,286	260	5,665	12,138
30	6,687	1,680	2,045	1,579	890	493	5,301	11,988
令和元	6,344	1,383	2,318	1,077	843	723	4,850	11,194
2	4,744	926	1,320	1,263	780	455	3,700	8,444
3	4,015	1,022	1,451	678	620	244	3,389	7,404
4	3,382	660	1,029	993	508	192	2,900	6,282

資料:こども教育課

## 58. 中学校卒業者の状況

単位:人

項目 年度	卒業生数			高等学校等進学者			専修学校 進学者		専修学校等 入学者		就職者		左記 以外の 者	高等学校等 進学率(%)
	計	男	女	計	男	女	男	女	男	女	男	女		
平成25	162	98	64	155	86	61	-	-	-	-	-	-	7	95.7
26	186	116	70	181	114	67	-	-	-	-	-	-	5	97.3
27	146	79	67	141	78	63	-	-	-	1	-	-	4	96.6
28	154	81	73	150	78	72	-	-	-	-	-	-	4	97.4
29	144	72	72	138	69	69	-	-	-	-	-	-	6	95.8
30	143	74	69	140	73	67	-	-	-	-	-	-	3	97.9
令和元	144	73	71	144	73	71	-	-	-	-	-	-	-	100.0
2	138	70	68	136	69	67	-	-	-	-	-	-	2	98.6
3	151	73	78	148	70	78	-	-	-	-	-	-	3	98.0
4	142	60	82	140	59	81	-	-	-	-	-	-	2	98.6

資料:学校基本調査(各年5月1日現在)

## 59. 各学校の用途面積

単位:m<sup>2</sup>

項目 学校名	校舎敷地	屋外運動場	実験・実習地 その他	合計	備考
東部小学校	13,607	19,142	2,346	35,095	
中部小学校	14,261	11,848	1,180	27,289	
西部小学校	12,111	13,139	11,956	37,206	
中学校	10,046	12,126	15,067	37,239	

資料:こども教育課

## 7. 福祉

### 60. 生活保護費の支出状況

単位:千円

項目 年度	総数	生活扶助	教育扶助	住宅扶助	生業扶助	出産扶助	葬祭扶助	医療扶助
平成25	26,638	22,110	323	3,952	—	—	—	253
26	24,507	19,914	70	4,291	—	—	—	232
27	20,665	17,091	85	3,236	—	—	126	127
28	24,596	20,769	306	3,310	—	—	—	211
29	20,333	16,916	160	2,870	—	—	219	168
30	24,304	19,298	184	4,026	—	—	219	577
令和元	33,415	27,541	133	5,331	95	—	—	315
2	28,828	22,529	139	5,734	—	—	—	426
3	26,238	20,640	6	5,134	146	—	—	310
4	23,240	17,357	44	5,548	—	—	—	291

資料:保健福祉課

### 61. 生活保護世帯の状況

単位:世帯

項目 年度	世帯数	生活扶助	教育扶助	住宅扶助	生業扶助	出産扶助	葬祭扶助	医療扶助
平成25	27	27	2	17	—	—	—	4
26	32	32	1	18	—	—	—	5
27	28	28	1	16	—	—	1	3
28	26	26	1	11	—	—	—	8
29	29	29	1	14	—	—	1	2
30	28	28	2	21	—	—	1	6
令和元	37	37	1	24	1	—	—	7
2	38	38	1	29	—	—	—	11
3	39	39	1	22	1	—	—	8
4	32	32	1	20	—	—	—	2

資料:保健福祉課

62. 身体障害者の状況

単位:人

項目 区分	手帳交付人数	視覚	聴覚	平衡機能	音声言語そしやく機能	上肢機能	下肢機能	体幹機能	運動機能	心臓機能	腎臓機能	呼吸機能	膀胱直腸機能	小腸機能	免疫機能	肝臓機能	総数
女	340	14	63	0	2	39	131	21	0	43	10	3	11	1	2	0	340
総数	670	30	106	1	6	77	191	53	0	118	49	6	25	1	7	0	670

※総数は、障害の重複による数

資料:保健福祉課(令和5年4月1日現在)

63. 国民年金加入・給付状況

項目 年度	被保険者数(人)	保険料収納額(千円)	老齢給付		老齢福祉年金		障害給付		遺族給付		受給者数(人)	年金給付額(千円)
			件数	金額(千円)	件数	金額(千円)	件数	金額(千円)	件数	金額(千円)		
平成24	4,835	336,151	5,025	3,256,257	1	-	338	300,322	31	23,596	5,395	3,580,175
25	4,682	395,438	5,279	3,440,052	-	-	350	309,355	30	22,680	5,659	3,772,087
26	4,395	401,604	5,497	3,548,578	-	-	358	312,348	21	16,386	5,876	3,877,312
27	4,337	371,977	5,713	3,739,082	-	-	362	319,072	30	24,054	6,105	4,082,208
28	4,195	370,678	5,835	3,840,341	-	-	370	326,621	24	19,031	6,229	4,185,993
29	3,986	327,904	6,037	3,967,397	-	-	365	320,937	28	19,525	6,430	4,307,859
30	3,838	336,147	6,121	4,041,471	-	-	365	319,708	28	19,749	6,514	4,380,929
令和元	3,786	332,657	6,245	4,148,642	-	-	361	314,398	34	25,123	6,640	4,488,164
2	3,839	320,755	6,452	4,308,670	-	-	379	330,552	46	33,470	6,877	4,672,694
3	3,857	345,595	6,512	4,365,277	-	-	380	330,667	48	34,945	6,940	4,730,889

資料:住民課

## 64. 募金の状況

単位:千円

年度	項目	日本赤十字社資及び日赤基金			赤い羽根共同募金		
		目標	実績	達成率 (%)	目標	実績	達成率 (%)
平成25		3,167	2,808	88.7	5,380	4,649	86.4
26		3,242	2,777	85.6	4,700	4,462	94.9
27		3,559	2,818	79.2	4,700	4,703	100.1
28		3,373	2,722	80.7	4,700	4,707	100.1
29		3,540	2,685	75.9	4,700	4,569	97.2
30		3,343	2,677	80.1	4,600	4,564	99.2
令和元		3,388	2,622	77.4	4,600	4,684	101.8
2		3,860	3,545	91.8	4,600	4,715	102.5
3		3,514	3,570	101.6	4,600	5,130	111.5
4		3,648	2,514	68.9	4,600	5,527	120.1

資料:社会福祉協議会

## 65. 老人福祉センターの利用人数

単位:人

年度 月	平成25	26	27	28	29	30	令和元	2	3	4
4	1,509	1,682	1,825	1,807	1,999	1,725	1,630	-	1,047	915
5	1,503	1,688	1,668	1,739	1,758	1,828	1,731	-	942	1,284
6	1,423	1,572	1,623	1,795	1,678	1,685	1,674	825	1,051	1,141
7	1,551	1,660	1,770	1,735	1,793	1,720	1,758	1,080	1,180	1,098
8	1,237	1,397	1,470	1,495	1,810	1,442	1,373	890	222	1,171
9	1,450	1,657	1,536	1,708	1,914	2,006	1,908	920	600	1,057
10	1,592	1,841	1,674	1,707	2,284	1,786	1,562	1,105	1,252	1,231
11	1,575	1,566	1,579	1,770	1,944	1,804	1,613	1,094	1,093	982
12	1,406	1,352	1,512	1,443	1,606	1,376	1,397	1,032	958	833
1	1,508	1,490	1,490	1,523	1,722	1,410	1,385	399	338	888
2	1,163	1,784	1,784	1,966	1,809	1,581	1,440	847	30	1,030
3	2,018	2,083	2,083	2,191	1,986	1,906	-	1,357	840	1,108
合計	13,246	14,415	14,657	20,879	22,303	20,269	17,471	9,549	9,553	12,738

資料:保健福祉課

66. 地域活動支援センターの利用状況

単位:人

年次 月	1	2	3	4	5	6	7	8	9	10	11	12	合計
平成25	367	392	435	435	486	456	504	469	447	492	444	433	5,360
26	399	289	387	401	369	377	392	323	351	361	316	345	4,310
27	328	369	384	398	377	417	401	359	326	356	330	332	4,377
28	299	307	307	341	306	306	347	373	345	312	307	278	3,828
29	278	285	302	313	294	329	300	324	294	333	303	282	3,637
30	286	311	357	330	359	378	386	386	329	387	404	324	4,237
令和元	333	312	325	355	352	369	385	327	317	377	370	358	4,180
2	333	311	340	224	175	385	384	326	340	394	355	355	3,922
3	317	328	424	405	357	446	406	388	395	427	397	388	4,678
4	355	347	421	417	382	441	389	388	394	400	384	352	4,670

資料:社会福祉協議会(地域活動支援センター)



## 67. 児童手当・子ども手当の支給状況

単位:人・千円

項目 年度	子ども・ 児童手当 受給者	児童数	総額	被用者分	非被用者分	被用者就 学前特例 給付	非被用者 就学前特 例給付	中学校 修了前
平成25	1,408	2,295	298,795	150,830	78,985	7,980	1,630	59,370
26	1,433	2,357	290,545	150,975	73,470	8,410	1,685	56,005
27	1,390	2,295	284,850	145,305	77,060	7,820	1,610	53,055
28	1,396	2,265	285,400	149,300	72,810	8,765	1,475	53,050
29	1,334	2,203	284,770	156,110	69,000	8,955	345	50,360
30	1,261	2,120	276,320	156,610	61,080	9,530	1,170	47,930
令和元	1,272	2,153	271,360	155,585	56,135	10,930	1,265	47,445
2	1,342	2,274	277,610	154,525	56,160	13,610	1,590	51,725
3	1,392	2,388	283,395	154,575	55,180	17,150	1,790	54,700
4	1,190	2,050	272,925	154,110	53,315	10,925	940	53,635

資料:こども教育課

## 68. 交通災害共済の加入及び見舞金の支払状況

項目 年度	加入者数 (人)	加入者率 (%)	見舞金支払件数 (件)	見舞金支払額 (千円)
平成25	9,564	49.2	36	2,547
26	9,326	46.4	28	1,971
27	9,401	47.0	52	3,417
28	9,405	46.6	40	3,762
29	9,515	47.1	51	3,382
30	9,328	46.0	30	1,974
令和元	9,396	45.8	36	2,323
2	9,338	44.6	30	2,614
3	9,662	45.4	20	1,263
4	9,421	43.9	21	1,733

資料:住民課

## 69. 心配ごと相談の取扱状況

単位:件

区分 年度	総数	生活問題	児童母子 問題	老人問題	結婚問題	土地問題	交通事故 問題	その他
平成25	501	156	59	282	1	1	-	2
26	435	144	56	224	-	3	-	8
27	440	181	36	205	-	8	-	10
28	426	206	30	190	0	0	0	0
29	501	276	52	162	0	11	0	0
30	496	275	99	122	0	0	0	0
令和元	480	227	92	161	0	0	0	0
2	246	133	42	71	0	0	0	0
3	268	152	42	74	0	0	0	0
4	296	125	42	129	0	0	0	0

資料:保健福祉課

## 70. 民生委員及び老人クラブの状況

項目 年度	民生 委員数	老人クラブ	
		クラブ数	会員数
平成25	42	22	991
26	42	22	982
27	42	22	943
28	42	22	947
29	42	22	940
30	42	22	905
令和元	42	19	772
2	42	19	816
3	42	19	752
4	42	17	683

資料:保健福祉課

※平成25年12月より2名増員

## 71. 敬老祝金支給状況

項目 年度	支給者数(人)	支給総額 (千円)	祝品 (人)
26	13	390	99
27	16	480	87
28	12	360	116
29	16	480	100
30	20	600	91
令和元	8	400	128
2	12	600	114
3	17	850	106
4	14	700	101

資料:保健福祉課

※令和元年度より支給対象者等改正

## 8. 医療・保健

## 72. 医療施設病棟数の状況

項目 年次	一般病棟		診療所・		医 院
	病院数	病床数	一 般	病 床 数	歯 科
平成25	1	103	16	-	13
26	1	103	17	-	12
27	1	103	17	-	13
28	1	103	17	-	13
29	1	103	18	-	13
30	1	103	18	-	11
令和元	1	103	18	-	11
2	1	103	20	-	11
3	1	103	20	-	10

資料:佐久保健福祉事務所(各年12月31日現在)

## 73. 医療従事者の状況

単位:人

項目 年次	総 数	医 師	歯科 医師	薬剤師	医療X線 技師	助産師	保健師	看護師 准看護師	柔 道 整復師
18	148	19	11	21	...	-	8	84	5
20	171	21	17	23	...	1	8	96	5
22	162	20	15	22	...	1	9	90	5
24	181	21	17	25	...	1	8	104	5
26	190	23	17	25	...	-	7	112	6
28	197	25	14	27	...	-	12	112	7
30	188	26	13	27	...	-	11	105	6
令和2	220	33	15	29	...	-	13	123	7

資料:佐久保健福祉事務所(各年12月31日現在)

74. 軽井沢病院診療状況

単位:人

区分 年度	外来患者数		入院										患者数				1日平均患者数	
	内 科	外 科	内 科	整形外科	麻酔科	産婦人科	眼科	小児科	耳 鼻 科	新生児	泌尿器科	形成外科	療養型 回復期ハ	合計	外 来	入 院		
平成24	5,941	1,277	7,480	43	0	369	78	0	0	0	6	6,286	6,012	27,492	295	75.3		
25	5,834	1,642	6,939	47	0	272	0	0	0	0	106	6,719	6,104	27,663	293	75.8		
26	5,772	2,175	5,575	17	0	346	0	0	0	486	142	6,615	5,990	27,118	306	74.3		
27	4,669	2,165	6,326	19	0	319	0	0	0	373	13	6,237	6,537	26,658	299	72.8		
28	3,624	3,175	6,844	13	0	373	2	0	0	389	97	6,448	5,661	26,626	300	72.9		
29	3,426	3,521	6,382	6	0	172	0	0	0	155	41	5,923	5,935	25,561	304	70.0		
30	4,122	4,215	6,053	41	0	156	0	0	0	18	65	6,526	6,304	27,500	291	75.3		
令和元	4,569 (2,793)	4,162	5,758	19	0	136	0	0	0	0	26	7,030	6,131	27,831	270	76.0		
2	3,905 (2,406)	4,079	4,883	16	0	122	0	0	0	0	8	5,400	5,159	23,572	240	64.6		
3	4,133 (3,084)	4,250	5,273	52	0	149	0	0	0	0	13	5,327	5,999	25,196	259	69.0		
4	4,446 (3,579)	4,434	3,375	0	0	82	0	0	0	0	48	6,464	5,884	24,733	246	67.8		

※外来1日の平均患者数は診療日より試算

※()内は総合診療科外来の人数

資料:軽井沢病院

75. 死因別死亡者数の状況

単位:人

項目 年次	総数	脳血管 疾患	悪性 新生物	心疾患	結核	不慮の 事故	老衰	その他 の死亡
24	222	31	48	39	1	8	11	84
25	188	24	49	32	-	9	4	70
26	220	25	59	41	-	3	6	86
27	182	15	57	30	-	9	6	65
28	218	23	58	29	-	9	12	87
29	197	21	59	33	-	10	3	71
30	207	20	49	44	-	5	5	84
令和元	193	14	84	53	-	9	22	11
2	245	20	72	36	-	6	21	90

資料:佐久保健福祉事務所

76. 火葬場施設の使用状況

項目 年度	火葬数			死胎		霊柩車使用件数	
	総数	軽井沢町	他市町村	軽井沢町	他市町村	軽井沢町	他市町村
平成25	2,651	192	2,459	1	22	183	2,306
26	2,608	202	2,406	-	35	193	2,275
27	2,531	186	2,345	1	21	172	2,233
28	2,605	212	2,393	1	16	201	2,282
29	2,600	189	2,411	1	34	181	2,273
30	2,652	210	2,442	1	29	202	2,327
令和元	2,623	190	2,433	1	20	181	2,353
2	2,643	230	2,393	4	9	212	2,313
3	2,730	214	2,516	1	14	205	2,418
4	2,997	303	2,694	1	14	282	2,582

資料:佐久広域連合

77. 予防接種の状況

項目 年度	四種混合	三種混合	二種混合	日本脳炎	ポリオ (急性灰白髄炎)	麻疹	風しん	麻疹風しん 混合	ヒブワクチン	小児用 肺炎球菌	水痘	B型肝炎	子宮頸がん ワクチン	高齢者用 肺炎球菌	ロタワクチン
平成25	407	163	178	941	213	0	32	265	575	551	—	—	102	220	—
26	488	35	151	809	94	0	7	285	505	504	305	—	7	714	—
27	524	1	167	724	21	0	12	276	516	522	253	—	2	535	—
28	529	0	147	490	21	0	17	274	519	515	252	206	1	725	—
29	508	0	136	670	13	0	9	255	485	486	245	364	1	646	—
30	509	0	169	638	3	0	59	270	503	503	233	371	2	563	—
令和元	426	3	157	594	2	0	23	295	396	404	242	273	1	227	—
2	446	0	159	701	0	0	10	297	429	428	191	328	19	221	109
3	415	31	64	550	1	0	3	274	431	433	201	313	52	156	214
4	363	1	140	532	0	0	9	254	333	333	217	248	146	229	143

※平成23年度より軽井沢町高齢者用肺炎球菌ワクチン予防接種費用補助金交付が開始

※平成24年度下半期：生ポリオワクチンが中止となり、不活化ポリオワクチンが開始

※平成24年度で麻疹風しん混合予防接種の第3期(中1)、第4期(高3)は終了

※平成25年度よりヒブワクチン、小児肺炎球菌ワクチン、子宮頸がんワクチンの定期予防接種が開始

※平成25年度より軽井沢町風しんワクチン予防接種費用補助金交付が開始

※平成25年6月より子宮頸がんワクチンの接種勧奨を中止

※平成26年10月1日より水痘、高齢者肺炎球菌ワクチンの定期予防接種が開始

※平成26年度より予防接種実施延べ人数のみ掲載

※平成28年10月1日よりB型肝炎ワクチンの定期予防接種が開始

※令和元年度から令和3年度までに限り、風しんの追加的対策が開始

※令和2年10月1日よりロタウイルスワクチンの定期予防接種が開始

※令和2年度より県外定期予防接種費用補助金交付が開始

※令和2年度より造血細胞移植後のワクチン再接種費用助成事業補助金交付が開始

資料：保健福祉課

78. 結核予防の状況

単位:人

項目 年度	胸部レントゲン (結核)検査実施者	BCG予防接種 実施者	備考
平成25	532	113	
26	683	108	
27	537	137	
28	570	126	
29	633	116	
30	626	129	
令和元	658	105	
2	632	101	
3	579	110	
4	799	85	

資料:保健福祉課

※平成17年度より乳幼児のツベルクリン反応の廃止。BCG接種が6ヶ月未満となる

※平成17年結核予防法の改正により、結核健康診断対象者が65歳以上になる

※胸部レントゲン検査実施者は肺がん検診にて実施する胸部レントゲン検査と結核検診の実施者とする

79. 国民健康保険の給付状況

一般(令和3年度)

項目 区分	療 養 の 給 付							療 養 費
	総 額	一 般		歯 科	調 剤	食 事 療 養	訪 問 看 護	
		入 院	入 院 外					
件 数 (件)	79,322	1,143	41,025	11,052	25,951	1,105	151	1,559
費 用 (千円)	2,038,098	716,422	746,704	129,370	411,045	24,208	10,349	15,059
保 険 者 負 担 (千円)	1,489,437	523,559	545,689	94,543	300,391	17,691	7,563	11,130
一 人 あ た り の 費 用 (円)	351,578	123,585	128,809	22,317	70,907	4,176	1,785	2,598

資料:住民課

退職(令和3年度)

項目 区分	療 養 の 給 付							療 養 費
	総 額	一 般		歯 科	調 剤	食 事 療 養	訪 問 看 護	
		入 院	入 院 外					
件 数 (件)	-	-	-	-	-	-	-	-
費 用 (千円)	-	-	-	-	-	-	-	-
保 険 者 負 担 (千円)	-	-	-	-	-	-	-	-
一 人 あ た り の 費 用 (円)	-	-	-	-	-	-	-	-

資料:住民課

80. 国民健康保険税及び給付の状況

項目 年度	被 保 険 者		保 険 税		療 養 の 給 付		療 養 費		出 産 育 児 費		葬 祭 費		高 額 療 養 費		
	年 間 平 均 世 帯 数	年 間 平 均 被 保 険 者 数 (人)	総人口 率 比 (%)	現年度分 調 定 額 (千円)	被 保 険 者 一 人 当 り (円)	件 数 (件)	金 額 保 険 者 負 担 分 (千円)	件 数 (件)	金 額 保 険 者 負 担 分 (千円)	件 数 (件)	金 額 (千円)	件 数 (件)	金 額 (千円)	件 数 (件)	金 額 (千円)
平成24	3,924	462	36.8	52,699 921,970	114,067 138,040	6,804 81,730	104,344 1,384,775	194 2,353	806 13,528	34	14,220	37	833	169 2,578	15,491 197,397
25	3,948	443	35.8	54,869 662,010	123,858 99,535	6,600 84,734	104,900 1,367,826	198 2,209	714 12,257	41	17,220	26	585	213 2,530	16,092 192,508
26	3,942	390	35.1	47,506 663,189	121,810 100,911	6,069 85,846	96,798 1,400,444	159 2,208	813 11,889	40	16,784	28	646	222 2,623	15,431 188,733
27	3,969	281	34.3	33,155 663,242	117,989 100,705	4,395 88,338	81,709 1,429,857	114 2,287	578 13,766	26	10,920	30	693	209 2,808	16,038 189,713
28	3,944	173	33.1	18,397 664,109	106,341 102,234	2,496 88,991	43,190 1,456,490	36 2,135	190 11,667	31	13,020	35	1,723	140 3,027	8,132 204,513
29	3,854	96	31.7	9,450 679,690	98,438 107,802	1,305 86,708	26,988 1,531,882	56 2,178	239 12,119	29	12,148	34	1,700	91 3,292	6,520 230,219
30	3,762	33	30.3	2,870 655,488	86,970 107,106	446 85,458	7,311 1,445,160	9 1,953	89 14,113	17	7,140	21	1,050	36 3,050	1,592 212,600
令和元	3,707	4	28.9	329 632,091	82,250 106,754	78 83,316	583 1,419,428	1 1,776	1 10,626	6	2,520	24	1,200	- 3,192	- 209,516
2	3,707	-	27.6	- 623,923	- 106,073	- 75,087	- 1,397,468	- 1,394	- 8,822	25	10,468	32	1,600	- 3,218	- 214,833
3	3,716	-	27.0	- 635,384	- 109,606	- 79,322	- 1,489,437	- 1,559	- 11,130	20	8,368	32	1,600	- 3,514	- 237,942

※上段は退職分

資料：住民課

81. 介護保険事業の状況

項目 年度	第1号 被保険者数 (住所地特例含む) (人)	要介護・支援認定者数(第2号被保険者含む)								計 (人)	居宅介護・支援サービス		施設介護サービス		高額介護サービス	
		要支援1 (人)	要支援2 (人)	要介護1 (人)	要介護2 (人)	要介護3 (人)	要介護4 (人)	要介護5 (人)	件数 (件)		給付費 (千円)	件数 (件)	給付費 (千円)	件数 (件)	給付費 (千円)	件数 (件)
平成25	5,520	29	72	122	179	131	88	102	723	17,777	745,950	1,293	331,226	1,983	18,428	
26	5,777	26	80	129	206	121	84	82	728	19,498	804,492	1,297	331,232	2,036	18,788	
27	5,999	47	94	134	210	96	94	77	752	19,935	808,034	1,264	310,461	2,086	19,593	
28	6,141	49	104	157	180	102	90	72	754	20,722	797,290	1,302	300,104	2,117	21,131	
29	6,325	43	92	160	193	87	98	75	748	20,759	807,318	1,291	319,876	2,181	21,951	
30	6,418	36	91	155	184	93	103	84	746	20,510	819,241	1,417	358,079	2,354	26,543	
令和元	6,551	43	89	140	186	100	110	92	760	21,136	868,243	1,482	380,587	2,655	30,604	
2	6,720	44	95	134	204	119	110	100	806	21,606	909,568	1,509	395,348	2,864	35,756	
3	6,831	37	93	130	197	135	124	110	826	22,698	995,484	1,513	409,193	2,864	37,269	
4	6,866	32	106	117	202	129	90	102	778	23,452	967,476	1,635	435,298	2,870	36,702	

資料：保健福祉課



## 9. 環境・衛生

### 82. 河川水質検査結果

年次	項目	矢ヶ崎川 (新軽)	精進場川 (晴山)	湯川 (役場)	湯川 (茂沢)	湯川 (星野)	湯川 (釜ノ橋)	雲場池 (上流)	雲場池 (下流)	泥川 (塩沢)	発地川 (杉瓜)	矢ヶ崎川 (愛宕)	滝返しの滝
平成29	PH値	7.4	7.2	7.9	7.9	7.7	8.0	6.9	7.1	7.6	7.6	7.4	7.4
	懸濁物質(mg/l)	1.0	1.0	3.0	4.0	2.0	1.0	1.0	1.0	3.0	2.0	1.0	2.0
	BOD(mg/l)	0.6	0.6	0.6	0.6	0.5	0.6	0.5	1.2	0.7	0.6	0.5	0.5
30	PH値	7.3	7.2	8.0	8.0	7.9	8.1	7.2	7.4	7.7	7.8	7.6	7.6
	懸濁物質(mg/l)	1.0	3.0	4.0	5.0	4.0	3.0	1.0	2.0	4.0	4.0	1.0	2.0
	BOD(mg/l)	0.5	0.5	0.5	0.6	0.5	0.5	0.5	0.6	0.8	0.9	0.5	0.5
令和元	PH値	7.2	7.2	7.8	7.9	7.7	8.0	7.1	7.1	7.6	7.7	7.4	7.5
	懸濁物質(mg/l)	2.0	2.0	6.0	4.0	4.0	3.0	1.0	2.0	2.0	4.0	3.0	3.0
	BOD(mg/l)	0.5	0.5	0.5	0.5	0.5	0.5	0.5	0.8	0.7	0.6	0.5	0.5
2	PH値	7.5	7.5	8.0	8.1	7.9	8.2	7.4	7.6	7.9	8.0	7.6	7.7
	懸濁物質(mg/l)	1.0	1.0	2.3	1.5	1.8	1.3	1.0	1.0	1.5	2.3	1.3	8.8
	BOD(mg/l)	0.5	0.5	0.5	0.7	0.5	0.6	0.5	0.5	0.6	0.7	0.5	1.0
3	PH値	7.2	7.1	7.8	7.8	7.8	8.0	7.0	7.3	7.6	7.7	7.4	7.6
	懸濁物質(mg/l)	1.0	4.0	10.0	5.0	7.0	5.0	1.0	1.0	5.0	2.0	3.0	21.0
	BOD(mg/l)	0.9	0.6	0.5	0.6	0.5	0.7	0.5	1.0	1.0	0.7	0.5	0.5
4	PH値	7.5	7.4	8.0	8.0	7.9	8.3	7.5	7.4	7.8	7.9	7.6	7.8
	懸濁物質(mg/l)	1.0	4.0	3.0	1.0	1.0	1.0	1.0	1.0	1.0	1.0	1.0	1.0
	BOD(mg/l)	0.5	0.5	0.5	0.6	0.5	0.5	0.5	0.7	0.7	0.7	0.5	0.5

※基準値 PH6.0～8.5 懸濁物質25.0以下 BOD8.0以下

※基準値は、環境庁告示第16号(平成5年3月8日 水質汚濁に係る環境基準について)または、長野県水環境保護条例(平成4年3月)による

※懸濁物質とは、水中に懸濁している物質。濁りの状態とその原因。例えばBODが高ければ固形性の有機物が流入している状態。低ければ、降雨による一時的な土砂の流入等が考えられる。

※BOD(生理学的酸素消費(要求量))とは、水中の汚染物質(有機物)が微生物によって無機性酸化物とガス状とに分解され安定するときに必要とされる酸素量のこと。数値が高いほど、水中の汚染物質の量が多い。

資料:環境課

83. し尿処理の状況

年度	項目	処 理 量 (kl)	一 日 当 り (kl)	年間処理車両台数
平成25		9,959	41	5,533
26		9,700	36	5,389
27		10,241	38	5,689
28		9,671	37	5,373
29		9,953	38	5,529
30		10,350	40	5,750
令和元		10,358	40	5,754
2		10,805	42	6,003
3		11,813	45	6,563
4		12,060	48	6,700

※浄化槽処理量を含む

資料:環境課

84. ごみ処理の状況

単位:t

年度	項目	処理総量	可燃物処理量	不燃物処理量	資源物処理量	事業系生ごみ処理量	資源化率(%)
平成25		11,285	7,631	642	2,220	791	27
26		11,473	7,602	694	2,250	927	28
27		11,618	7,807	692	2,166	953	27
28		11,489	7,832	812	1,923	922	25
29		11,556	7,878	826	1,916	936	25
30		11,732	8,072	824	1,935	901	24
令和元		11,922	8,254	900	1,910	858	23
2		11,319	7,903	888	1,969	559	22
3		11,616	8,287	792	1,860	677	22
4		12,354	8,841	811	1,971	731	22

※平成26年度は大雪災害、令和元年度は台風災害に伴う災害廃棄物の処理量を含む

資料:環境課

85. 畜犬の登録状況

単位:頭

年度	項目	登 録 数
平成25		1,842
26		1,783
27		1,797
28		1,791
29		1,807
30		1,753
令和元		1,755
2		1,794
3		1,849
4		1,974

資料:環境課

## 86. 公害苦情処理件数

単位:件

項目 年度	総数	水質汚染	騒音	悪臭	振動	備考
平成25	27	-	6	21	-	
26	30	-	13	17	-	
27	20	-	6	14	-	
28	27	-	5	22	-	
29	28	2	4	22	-	
30	29	2	3	24	-	
令和元	27	-	4	22	1	
2	12	1	3	7	1	
3	8	-	3	5	-	
4	18	-	4	13	1	

資料:環境課

## 87. 自然公園の面積

単位:ha

項目 公園名	指定年月日	公園面積	関連県名	長野県分 面積	長野県分公園の区分		軽井沢町分
					区分	面積	
上信越高原 国立公園	昭和24.9.7 厚生省告示 第183号	148,194 ※1	長野県 群馬県 新潟県	62,972 ※1	特別保護地区	4,416	8,176
					特別地域	不明※2	
					普通地域	不明※2	
妙義荒船 佐久高原 国立公園	昭和44.4.10 厚生省告示 第95号	13,123	長野県 群馬県	5,061	特別保護地区	-	153
					特別地域	4,787	
					普通地域	274	

資料:環境課

※1 苗場地域の再検討未実施につき、今後面積の数値が変更になる場合がある  
 ※2 同上地域の再検討未実施のため、不明

## 10. 建設

### 88. 建築確認申請の状況

単位:件

項目 年次	総数	住宅	別荘	店舗	寮	旅館	事務所	公共施設	その他
平成25	486	129	338	7	3	1	1	3	4
26	404	87	300	3	0	0	1	4	9
27	411	80	304	6	0	4	3	1	13
28	462	100	283	8	0	6	1	4	60
29	479	140	267	7	2	3	2	0	58
30	426	121	269	9	0	6	1	2	18
令和元	376	69	281	2	1	12	4	1	6
2	404	111	269	0	3	9	1	2	9
3	609	139	436	4	2	8	1	2	17
4	566	109	397	16	2	14	3	2	23

※増改築も含む

資料:地域整備課

### 89. 別荘・会社寮・学校寮の状況

単位:戸

項目 年次	総数	別荘	会社寮	学校寮
平成 25	15,510	15,129	281	100
26	15,622	15,248	279	95
27	15,835	15,467	275	93
28	15,969	15,611	264	94
29	16,118	15,763	261	94
30	16,229	15,882	258	89
31	16,312	15,965	258	89
令和2	16,312	15,973	249	90
3	16,358	16,018	251	89
4	16,392	16,059	243	90

※推計

資料:税務課(各年1月現在)

90. 公営住宅建設の状況

単位:戸

年度	項目	総 数	一般	厚生住宅	身障住宅
平成26		263	259	2	2
27		263	257	4	2
28		263	257	4	2
29		263	257	4	2
30		258	252	4	2
令和元		255	249	4	2
2		254	249	3	2
3		254	249	3	2
4		254	249	3	2
5		254	249	3	2

資料:住民課(各年4月1日)

91. 橋梁の状況

年度	項目	総 数		永 久 橋		木 橋	
		箇所数	延長(m)	箇所数	延長(m)	箇所数	延長(m)
平成25		88	1,584	88	1,584	-	-
26		88	1,584	88	1,584	-	-
27		88	1,584	88	1,584	-	-
28		88	1,584	88	1,584	-	-
29		88	1,584	88	1,584	-	-
30		88	1,584	88	1,584	-	-
令和元		88	1,584	88	1,584	-	-
2		88	1,584	88	1,584	-	-
3		88	1,584	88	1,584	-	-
4		88	1,584	88	1,584	-	-

資料:地域整備課

92. 町内道路の状況

単位:m

年度	項目	町内道路実延長	国 道	県 道
平成25		475,592	31,994	26,385
26		476,223	31,994	26,385
27		475,333	31,994	26,385
28		475,177	31,994	26,385
29		474,775	31,994	26,385
30		474,595	31,994	26,385
令和元		474,560	31,994	26,385
2		474,355	31,994	26,370
3		474,156	31,994	26,370
4		474,104	31,994	26,370

資料:地域整備課

項目 年度	総 数	改 良		済		未			改 良			路 面 別 内 訳		
		幅員13.0M 以上	幅員5.5M 以上	幅員5.5M 未満	幅員5.5M 以上	幅員5.5M 以上	幅員3.5M 以上	幅員2.5M 以上	幅員2.5M 未満	砂利道	セメント系	アスファルト系		
平成24	418,276	753	60,784	6,026	1,148	114,447	71,720	163,397	191,115	3,952	222,998			
25	417,213	753	60,623	6,828	1,148	111,714	71,004	162,653	190,244	4,152	222,806			
26	417,844	779	61,037	7,757	1,129	111,418	70,694	162,221	189,302	4,155	224,376			
27	416,954	779	61,541	7,789	1,109	110,968	70,705	160,771	187,777	4,154	225,010			
28	416,798	779	61,627	8,440	1,109	110,122	70,697	160,250	187,257	4,154	225,374			
29	416,396	784	61,668	8,723	1,106	109,764	70,097	159,683	186,192	4,154	226,038			
30	416,216	784	61,654	8,723	1,106	109,293	69,816	159,138	186,106	4,152	225,946			
令和元	416,181	784	61,650	8,842	1,106	109,000	69,370	158,345	185,588	4,152	226,429			
2	415,991	796	63,160	9,943	1,202	107,250	69,208	156,044	183,692	4,187	228,111			
3	415,792	796	63,375	10,381	1,202	106,940	69,289	154,423	182,504	4,188	229,100			

※改良済については、幅員4.5M未満を除いた数値

資料:地域整備課

93. 都市計画法用途地域別の面積

単位:ha

区分	近隣商業地	第一種住居地域	第一種低層住居専用地域	無指定地	合計	都市計画区域外
面積	104	1,159	5,025	2,013	8,301	7,302

資料:地域整備課

94. 風致地区の種類と面積

単位:ha

風致地区名	項目 総面積	種別面積	
		第1種	第2種
熊沢風致地区	29.0	29.0	0.0
湯川風致地区	39.7	21.6	18.1
離山風致地区	46.5	40.5	6.0
雲場川風致地区	68.7	64.0	4.7

資料:地域整備課

95. 固定資産税(家屋)の状況

区分	項目 棟数	床面積 (㎡)	一戸当りの平均面積 (㎡)
総数	29,366	4,305,257	146.60
木造	25,056	2,929,647	116.92
非木造	4,310	1,375,610	319.16

資料:令和4年度概要調書

96. 居住住宅の所有状況

種類	項目	世帯数	世帯人員	一世帯当たり		一人当たり延べ面積(m <sup>2</sup> )
				人員	延べ面積(m <sup>2</sup> )	
一般世帯総数		8,564	18,664	2.18	—	—
内訳	持ち家	6,261	14,851	2.37	—	—
	公営等の借家	214	436	2.04	—	—
	民営の借家	1,221	2,237	1.83	—	—
	給与住宅	295	446	1.51	—	—
	間借り	97	165	1.70	—	—
	その他	476	529	1.11	—	—

資料: 国勢調査(令和2年10月1日)

11. 上下水道

97. 用途別給水量の状況

単位: m<sup>3</sup>

年度	項目	総量	一般家庭	営業用	官公署学校	工事用他
平成25		3,325,240	1,917,028	1,256,837	145,013	6,362
26		3,251,028	1,848,123	1,237,127	154,526	11,252
27		3,285,134	1,892,344	1,223,564	162,696	6,530
28		3,319,214	1,897,769	1,244,294	162,080	15,071
29		3,411,038	1,941,337	1,292,104	164,648	12,949
30		3,481,657	1,934,844	1,369,747	167,564	9,502
令和元		3,456,698	1,929,587	1,358,944	158,122	10,045
2		3,309,511	2,046,251	1,107,830	140,217	15,213
3		3,475,842	2,069,802	1,233,102	151,717	21,221
4		3,651,505	2,077,713	1,401,161	147,227	25,404

資料: 上下水道課



98. 水源池施設の状況

単位: m<sup>3</sup>/日

水源池 項目	総 量	愛宕水源		三笠水源		鶴溜水源		清川水源	小岩水源			追分水源		浅麓	三度山 水源
		第一	第二	第一	第二	第一	第二	第一	第二	第三	第一	第二			
開始年月	—	昭和 49年7月	昭和 39年4月	昭和 35年10月	昭和 35年10月	昭和 48年2月	昭和 48年7月	平成 2年1月	平成 18年11月	昭和 33年10月	昭和 33年10月	昭和 33年10月	昭和 48年7月	昭和 33年4月	昭和 48年7月
水源種別	—	表流水	表流水	湧水	湧水	湧水	深井戸	深井戸	深井戸	湧水	湧水	湧水	深井戸	浄水受水	深井戸
水源水量	39,430	4,600	3,300	170	600	600	1,500	1,020	3,300	460	60	4,150	2,500		
計画取水量	27,900	4,400	1,350	100	340	340	850	580	1,860	400	50	4,150	1,750		

単位: m<sup>3</sup>/日

水源池 項目	中軽水源	塩沢水源	荒熊水源	小瀬水源					三ツ石水源			成沢水源	
				第一	第二	第三	第四	第五	第一	第二	第三		
開始年月	昭和 4年	昭和 50年	昭和 50年	平成 4年	平成 4年	平成 4年	平成 14年	平成 18年	昭和 50年	平成 6年	平成 13年	平成 30年4月	
水源種別	湧水	湧水	湧水	深井戸	深井戸	深井戸	深井戸	深井戸	深井戸	深井戸	深井戸	深井戸	深井戸
水源水量	2,600	600	380	1,070	3,000	2,160	1,440	720	1,200	1,100	700	480	
計画取水量	2,450	200	200	700	1,970	1,420	940	500	840	760	480		

資料: 上下水道課

99. 用途別戸数の状況

単位:戸

年度	項目 総 数	専 用 栓				
		一 般		営 業 栓		官公署 学校その他
		常 住	別 荘	常 住	夏 期	
平成25	19,401	11,258	6,610	1,217	139	177
26	19,685	11,512	6,644	1,209	131	189
27	19,924	11,700	6,704	1,213	125	182
28	20,150	11,868	6,738	1,225	126	193
29	20,464	12,110	6,795	1,231	124	204
30	20,729	12,337	6,810	1,257	123	202
令和元	20,929	12,473	6,869	1,262	120	205
2	21,237	12,756	6,862	1,289	119	211
3	21,587	13,025	6,904	1,318	115	225
4	21,868	13,223	6,946	1,337	115	247

資料:上下水道課

100. 月別配水量・有収水量の状況(令和4年度)

単位:m<sup>3</sup>

項目	月 総 量	月 別					
		4~ 5月	6~ 7月	8~ 9月	10~ 11月	12~ 1月	2~ 3月
配 水 量	5,042,697	852,766	847,914	946,085	818,613	810,972	766,347
有 収 水 量	3,651,505	551,009	555,921	661,826	822,337	557,121	503,291

資料:上下水道課

101. 配水池施設の状況(令和4年度)

単位:m<sup>3</sup>

項目	配水池 総容量	配水池名						
		愛 宕	三 笠	三度山	鶴 溜	中 軽	追 分	荒 熊
配 水 池 容 量	10,908	2,069	552	200	773	1,000	438	100

項目	配水池	配水池名			
		三ツ石	小 瀬	大日向	塩 沢
配 水 池 容 量	400	3,000	2,000	100	276

資料:上下水道課

102. 配水量・有収水量の状況

項目 年度	配水量			有収水量			日最大 配水量 (千m <sup>3</sup> )	有収率 (%)	給水 人口 (千人)	計画 給水 人口 (千人)	普及率 (%)
	年間 (千m <sup>3</sup> )	1月 平均 (千m <sup>3</sup> )	1日 平均 (千m <sup>3</sup> )	年間 (千m <sup>3</sup> )	1月 平均 (千m <sup>3</sup> )	1日 平均 (千m <sup>3</sup> )					
平成25	4,636	386	12.7	3,325	277	9.1	20.5	71.7	18.8	20	99.3
26	4,469	372	12.2	3,251	271	8.9	19.9	72.7	18.9	20	99.3
27	4,481	373	12.2	3,285	274	9.0	19.7	73.3	19.0	20	99.3
28	4,547	379	12.5	3,319	277	9.1	20.7	73.0	19.0	20	99.5
29	4,530	378	12.4	3,411	284	9.3	20.3	75.3	19.0	20	99.5
30	4,523	377	12.4	3,482	290	9.5	19.9	77.0	19.1	20	99.4
令和元	4,633	386	12.7	3,457	288	9.4	19.9	74.6	19.3	20	99.5
2	4,589	382	12.6	3,310	276	9.1	18.2	72.1	19.7	20	99.5
3	4,749	396	13.0	3,476	290	9.5	18.2	73.2	20.0	20	99.5
4	5,136	420	13.8	3,562	297	9.8	19.9	72.4	20.0	20	99.5

資料:上下水道課

103. 最大配水量の状況

単位:m<sup>3</sup>

項目 年度	一日最大配水量	月 日
平成25	20,463	8月14日
26	19,854	8月15日
27	19,708	8月14日
28	20,698	8月13日
29	20,346	8月12日
30	19,948	8月14日
令和元	19,934	8月12日
2	18,245	8月14日
3	18,221	5月3日
4	19,944	5月4日

資料:上下水道課

104. 公共下水道事業普及率

項目 年	区域名	A.行政区域内 人口(人)	B.事業計画区域内 人口(人)	C.供用開始区域内 人口(人)	D.事業計画区域 面積(ha)	E.供用開始区域 面積(ha)	普及率(%) C/A	整備率(%) E/D
平成25	軽井沢処理区	19,814	7,870	7,487	503.00	417.13	37.79	82.93
	軽井沢西処理区		2,580	2,392	152.00	136.41	12.07	89.74
	合 計	19,814	10,450	9,879	655.00	553.54	49.86	84.51
26	軽井沢処理区	19,858	7,870	7,461	503.00	418.94	37.57	83.29
	軽井沢西処理区		2,250	2,483	152.00	143.00	12.50	94.08
	合 計	19,858	10,120	9,944	655.00	561.94	50.08	85.79
27	軽井沢処理区	19,992	7,870	7,410	503.00	419.77	37.06	83.45
	軽井沢西処理区		2,250	2,457	152.00	152.00	12.29	100.00
	合 計	19,992	10,120	9,867	655.00	571.77	49.35	87.29
28	軽井沢処理区	20,119	7,870	7,419	503.00	419.98	36.88	83.50
	軽井沢西処理区		2,250	2,508	152.00	152.00	12.47	100.00
	合 計	20,119	10,120	9,927	655.00	571.98	49.34	87.33
29	軽井沢処理区	20,203	7,870	7,299	503.00	420.88	36.13	83.67
	軽井沢西処理区		2,250	2,534	152.00	152.00	12.54	100.00
	合 計	20,203	10,120	9,833	655.00	572.88	48.67	87.46
30	軽井沢処理区	20,179	8,420	7,242	515.00	433.56	35.89	84.19
	軽井沢西処理区		2,690	2,575	160.00	160.00	12.76	100.00
	合 計	20,179	11,110	9,817	675.00	593.56	48.65	87.93
令和元	軽井沢処理区	20,295	8,420	7,455	515.00	434.44	36.73	84.36
	軽井沢西処理区		2,690	2,254	160.00	160.00	11.11	100.00
	合 計	20,295	11,110	9,709	675.00	594.44	47.84	88.07
2	軽井沢処理区	20,537	9,200	7,472	530.00	474.98	36.38	89.62
	軽井沢西処理区		2,690	2,314	164.00	164.00	11.27	100.00
	合 計	20,537	11,890	9,786	694.00	638.98	47.65	92.07
3	軽井沢処理区	20,963	9,200	7,589	530.00	477.58	36.20	90.11
	軽井沢西処理区		2,690	2,367	164.00	164.00	11.29	100.00
	合 計	20,963	11,890	9,956	694.00	641.58	47.49	92.45
4	軽井沢処理区	21,301	9,200	7,290	530.00	495.30	34.22	93.45
	軽井沢西処理区		2,690	2,566	164.00	164.00	12.05	100.00
	合 計	21,301	11,890	9,856	694.00	659.30	46.27	95.00

資料:上下水道課

## 105. 公共下水道事業施設の放流量

単位: m<sup>3</sup>

項目 年度	施設名	年間放流量	月平均放流量
平成25	軽井沢浄化管理センター	1,334,807	111,234
	軽井沢西浄化センター	178,016	14,835
	合 計	1,512,823	126,069
26	軽井沢浄化管理センター	1,383,208	115,267
	軽井沢西浄化センター	181,978	15,165
	合 計	1,565,186	130,432
27	軽井沢浄化管理センター	1,377,445	114,787
	軽井沢西浄化センター	188,737	15,728
	合 計	1,566,182	130,515
28	軽井沢浄化管理センター	1,380,179	115,015
	軽井沢西浄化センター	196,155	16,346
	合 計	1,576,334	131,361
29	軽井沢浄化管理センター	1,356,247	113,021
	軽井沢西浄化センター	194,208	16,184
	合 計	1,550,455	129,205
30	軽井沢浄化管理センター	1,437,859	119,822
	軽井沢西浄化センター	204,765	17,064
	合 計	1,642,624	136,886
令和元	軽井沢浄化管理センター	1,607,386	133,949
	軽井沢西浄化センター	207,879	17,323
	合 計	1,815,265	151,272
2	軽井沢浄化管理センター	1,557,227	129,769
	軽井沢西浄化センター	215,650	17,971
	合 計	1,772,877	147,740
3	軽井沢浄化管理センター	1,555,473	129,623
	軽井沢西浄化センター	219,815	18,318
	合 計	1,775,288	147,941
4	軽井沢浄化管理センター	1,619,556	134,963
	軽井沢西浄化センター	230,913	19,243
	合 計	1,850,469	154,206

※令和4年4月より、農業集落排水施設発地地区を軽井沢処理区に統合

資料: 上下水道課

## 106. 農業集落排水事業施設の放流量

単位: m<sup>3</sup>

項目 年度	施設名	年間放流量	月平均放流量
平成25	発地地区	39,728	3,311
	杉瓜地区	3,219	268
	茂沢地区	8,390	699
	合計	51,337	4,278
26	発地地区	39,153	3,263
	杉瓜地区	3,063	255
	茂沢地区	8,347	696
	合計	50,563	4,214
27	発地地区	39,046	3,254
	杉瓜地区	2,673	223
	茂沢地区	8,439	703
	合計	50,158	4,180
28	発地地区	41,720	3,477
	杉瓜地区	2,866	239
	茂沢地区	8,437	703
	合計	53,023	4,419
29	発地地区	44,330	3,694
	杉瓜地区	3,012	251
	茂沢地区	8,814	735
	合計	56,156	4,680
30	発地地区	45,039	3,753
	杉瓜地区	3,004	250
	茂沢地区	8,427	702
	合計	56,470	4,705
令和元	発地地区	44,378	3,698
	杉瓜地区	3,027	252
	茂沢地区	8,732	728
	合計	56,137	4,678
2	発地地区	45,395	3,783
	杉瓜地区	3,333	278
	茂沢地区	9,032	753
	合計	57,760	4,814
3	発地地区	39,014	3,251
	杉瓜地区	2,850	238
	茂沢地区	8,196	683
	合計	50,060	4,172
4	杉瓜地区	3,407	284
	茂沢地区	8,040	670
	合計	11,447	954

※令和4年4月より、発地地区は公共下水道軽井沢処理区に統合

資料: 上下水道課

## 12. 交通

### 107. 軽自動車の所有状況

単位:台

項目 年次	総数	軽自動車					原付自転車			小 特	型 殊	農 用	耕 車	そ の 他
		四輪		ミ カ ー	軽 二 輪	二 輪 の 小 型	一 種 50cc	二 種 90cc	三 種 125cc					
		乗 用	貨 物											
平成26	8,373	3,749	2,565	30	288	326	836	96	117	62	302	2		
27	8,814	4,102	2,629	37	288	347	808	86	140	76	299	2		
28	8,866	4,191	2,636	35	279	352	754	80	149	85	303	2		
29	9,033	4,323	2,684	33	282	366	714	80	153	88	308	2		
30	9,144	4,392	2,716	36	282	382	693	80	160	92	309	2		
31	9,216	4,413	2,758	38	299	394	655	77	168	101	311	2		
令和2	9,187	4,457	2,753	33	302	368	619	74	173	97	309	2		
3	9,435	4,608	2,789	37	313	403	606	74	193	104	306	2		
4	9,621	4,687	2,860	32	325	405	602	81	215	101	311	2		
5	9,806	4,806	2,934	34	327	412	583	77	221	101	309	2		

資料:税務課(各年4月1日現在)

### 108. しなの鉄道の利用状況

単位:人

項目 年度	軽井沢駅		中軽井沢駅		信濃追分駅	
	乗車数	降車数	乗車数	降車数	乗車数	降車数
平成25	456,907	424,020	192,972	203,706	87,047	100,401
26	495,145	468,488	208,970	223,755	95,072	100,372
27	499,186	472,152	211,813	228,827	91,680	95,773
28	506,008	481,122	226,238	243,213	94,578	97,610
29	547,154	530,661	269,370	278,481	93,800	98,160
30	591,812	564,290	273,881	290,656	93,444	97,257
令和元	557,897	532,180	245,301	260,347	87,523	90,478
2	322,792	306,967	145,620	155,720	56,828	58,389
3	375,405	356,175	166,580	179,419	63,058	65,616
4	465,111	441,868	201,138	219,098	80,983	83,347

資料:しなの鉄道株式会社(平成9年10月開業)

109. 新幹線の利用状況

単位:人

年度	項目	軽井沢駅	
		一日平均乗車人員(人/日)	
平成24		2,889	
25		3,083	
26		3,355	
27		3,602	
28		3,670	
29		3,796	
30		4,013	
令和元		4,042	
2		1,911	
3		2,601	

資料:東日本旅客鉄道株式会社 長野支社  
(平成9年10月新幹線開業)

110. JRバス(軽井沢～横川)の利用状況

単位:人

年度	項目	軽井沢駅	
		乗車数	降車数
平成25		27,663	29,339
26		28,451	30,445
27		29,512	31,746
28		30,294	27,765
29		27,741	29,837
30		27,657	30,594
令和元		26,399	30,613
2		16,966	18,539
3		17,825	20,531
4		21,456	24,142

資料:JRバス関東株式会社 小諸支店  
(平成9年10月路線開業)



111. 上信越自動車道碓氷軽井沢インターチェンジ利用状況

単位:千台

項目 年次	軽自動車等		普通車		中型車		大型車		特大車	
	乗車数	降車数	乗車数	降車数	乗車数	降車数	乗車数	降車数	乗車数	降車数
平成25	2,294	156	2,049	50	21	18				
26	2,262	163	2,001	56	23	19				
27	2,289	174	2,018	56	22	19				
28	2,251	179	1,975	53	26	18				
29	2,314	189	2,017	55	35	18				
30	2,432	201	2,117	59	36	19				
令和元	2,397	197	2,078	64	40	18				
2	1,952	164	1,709	50	25	5				
3	2,088	179	1,824	55	26	4				
4	2,348	207	2,046	61	27	7				

※平成5年3月27日 開通 資料:東日本高速道路株式会社 関東支社

※平成17年10月1日 東日本高速道路株式会社 設立

※単位未満四捨五入のため車種別と総数は必ずしも一致しません。

112. 町内循環バスの利用状況

東・南廻り線

単位:人

項目 年度	軽井沢駅		軽井沢病院		中軽井沢駅		風越公園	
	乗車数	降車数	乗車数	降車数	乗車数	降車数	乗車数	降車数
平成25	16,348	13,318	2,714	2,926	2,383	3,037	2,131	2,770
26	18,618	15,862	2,665	2,783	3,183	3,612	3,340	3,864
27	24,690	16,622	2,681	2,496	3,479	3,850	2,924	3,584
28	27,166	18,912	2,404	2,418	4,311	4,405	4,345	4,610
29	28,868	20,470	2,045	2,175	5,161	5,496	3,735	4,634
30	29,202	20,889	1,465	1,946	5,243	5,416	4,012	4,622
令和元	25,355	19,046	1,443	1,800	3,999	4,625	3,846	4,429
2	13,978	9,332	860	1,098	2,125	3,003	3,921	2,968
3	18,853	13,189	899	1,294	2,904	1,294	5,885	3,453
4	30,574	23,826	1,453	1,752	4,904	6,461	8,661	6,560

資料:住民課

## 西コース

単位:人

項目 年度	軽井沢病院		中軽井沢駅		信濃追分駅	
	乗車数	降車数	乗車数	降車数	乗車数	降車数
平成25	2,604	1,710	1,872	1,594	1,085	1,413
26	2,725	1,620	1,853	1,620	1,112	1,372
27	3,006	1,289	2,263	1,588	822	1,469
28	3,099	1,319	2,639	1,578	786	1,181
29	2,058	1,217	2,248	1,452	785	974
30	1,909	1,062	2,494	1,807	869	1,020
令和元	1,914	1,150	2,342	1,578	1,039	1,023
2	1,351	734	1,791	1,337	760	491
3	1,563	851	2,100	1,431	726	719
4	1,843	1,113	2,148	1,970	1,625	1,508

資料:住民課

## 北廻り線

単位:人

項目 年度	軽井沢病院		中軽井沢駅		信濃追分駅	
	乗車数	降車数	乗車数	降車数	乗車数	降車数
平成26	2,478	2,167	1,529	1,679	2,115	1,986
27	3,215	2,720	2,269	2,090	2,287	1,290
28	2,754	2,439	2,751	2,157	1,990	1,430
29	2,160	2,376	2,634	2,044	1,951	1,613
30	2,232	2,259	2,817	2,443	1,666	1,504
令和元	2,614	2,507	2,967	3,122	1,588	1,513
2	2,230	2,564	2,540	2,469	1,176	1,029
3	2,857	2,861	4,892	2,713	2,185	1,031
4	3,520	3,219	2,179	3,014	1,503	1,395

資料:住民課

### 13. 通信

#### 113. 電子申請の利用状況

単位:件

項目	年度	平成30	令和元	2	3	4
観光パンフレット郵送請求		242	214	94	137	259
軽井沢観光写真ダウンロード申請		97	100	93	91	99
国土地籍調査成果座標値申請		5	6	4	7	13
飼犬の死亡届		10	11	11	8	12
飼犬の登録事項変更届		1	0	0	0	2
家屋調査立会日連絡		20	28	45	57	37
家屋滅失届(現年度分に限る)		3	2	2	0	4
さわやか軽井沢ふるさと寄附金申込み		30	46	43	26	24
納税通知書住所・送付先変更届		15	29	44	29	27
特定健康診査・がん検診希望調査兼申込み		35	39	64	134	175
軽井沢町電子申請・届出サービス アンケート		0	0	0	4	1

資料:総合政策課

## 14. 防犯

### 114. 警察署・交番の数

単位:箇所

警察署	交番	警察官駐在所
1	1	2

資料:軽井沢警察署(令和5年4月1日現在)

### 115. 犯罪種別の状況

単位:件

項目 年次	総数	殺人	放火	強盗	暴行	傷害	恐喝	窃盗	詐欺 横領	強制 わい せつ	住居 侵入	その他 の刑法
26	151	-	-	-	9	4	1	103	9	-	3	22
27	121	1	-	-	8	2	1	75	8	4	1	21
28	139	-	1	-	5	1	-	93	11	1	1	26
29	95	-	-	-	5	4	-	65	5	-	3	13
30	95	-	-	-	6	3	-	64	5	3	4	10
令和元	107	-	-	-	2	1	-	75	11	1	-	17
2	96	-	-	-	2	1	-	56	13	-	2	22
3	118	-	-	-	2	4	1	67	8	1	4	31
4	136	-	-	-	3	3	1	96	8	1	3	21

資料:軽井沢警察署

### 116. 交通事故発生の状況

項目 年次	総数 (件)	死者 (人)	負傷者 (人)	事故をおこした人の居住地		
				軽井沢町	他市町村	県外
平成25	177	2	263	52	65	60
26	181	0	243	57	58	66
27	159	0	213	55	50	54
28	143	14	221	46	55	42
29	155	1	192	49	54	52
30	137	1	180	49	45	41
令和元	126	1	169	48	47	31
2	91	0	129	24	37	30
3	84	1	105	26	33	25
4	100	0	133	34	34	32

資料:軽井沢警察署

## 117. 少年非行の状況

単位:件

項目 年次	総数	喫煙	飲酒	怠学	深夜 はいかい	薬物 乱用	暴走 行為	その他
平成25	84	8	-	11	46	-	-	19
26	36	14	-	1	15	-	-	6
27	29	4	2	10	8	-	1	4
28	45	2	1	6	7	-	5	24
29	49	4	-	30	5	-	-	10
30	40	2	1	30	1	-	-	6
令和元	12	1	1	7	1	-	-	2
2	6	1	-	-	-	-	-	5
3	15	-	7	1	2	-	-	5
4	8	1	-	-	1	-	-	6

資料:軽井沢警察署

## 15. 消防

### 118. 消防団員の状況

項目	団長	副団長	分団長	副分団長	部長	ラッパ長	班長	団員
総数	1	2	3	3	13	1	45	172

単位:人

資料:軽井沢消防署(令和5年4月1日現在)

### 119. 消防職員の状況

項目	消防監	司令長	司令	司令補	士長	副士長	消防士
総数	-	1	2	5	14	5	4

単位:人

資料:軽井沢消防署(令和5年4月1日現在)

### 120. 消防機械の保有状況

区分	項目	消防ポンプ車	消防ポンプ自動車	消防ポンプ型	指令車	救急車	水槽車	広報車	資機材積載車	消防無線
消防署		2	-	-	1	2	1	2	-	基地 1
消防団		5	12	12	-	-	-	-	-	移動等 20
計		7	12	12	1	2	1	2	-	21

単位:台

資料:軽井沢消防署(令和5年4月1日現在)

121. 火災発生状況

項目 年次	建 物 火 災				林 野 火 災			そ の 他		総 件 数
	件 数	棟 数	世帯数	損害額(千円)	件 数	焼 失 面 積 (a)	損害額(千円)	件 数	損害額(千円)	
平成25	4	4	1	6,208	—	—	—	2	1,923	6
26	4	6	3	7,095	—	—	—	6	3,643	10
27	3	3	3	49,820	—	—	—	3	9,115	6
28	8	7	5	2,321	—	—	—	8	9,701	16
29	7	7	5	45,193	—	—	—	7	1	14
30	6	7	5	22,177	—	—	—	8	3,736	14
令和元	5	5	3	19,138	1	72	—	7	2,950	13
2	7	14	6	23,845	—	—	—	1	1,000	8
3	11	10	6	30,626	—	—	—	5	540	16
4	6	6	3	261	—	—	—	5	4,662	11

資料: 軽井沢消防署(各年12月31日現在)

122. 原因別火災発生件数の状況

単位: 件

項目 年次	総 数	油 類	電 気	プロパ ンガス	いろり こたつ	ストーブ 火鉢	コンロ かまど	火 の 粉	た き 火	た ば こ	火 遊 び	放 火	そ の 他
26	10	—	—	—	—	—	—	1	—	—	—	—	9
27	6	—	—	—	—	1	—	—	1	—	—	—	4
28	16	—	2	—	—	1	1	1	—	1	—	1	9
29	14	—	4	—	—	2	—	—	2	1	—	1	4
30	14	—	3	—	—	—	1	—	1	1	—	—	8
令和元	13	—	4	—	—	2	—	—	3	—	—	—	4
2	8	—	—	—	—	2	2	—	—	—	—	—	4
3	16	—	4	—	—	1	1	—	1	1	—	—	8
4	11	—	5	—	—	1	—	—	—	1	—	—	4

資料: 軽井沢消防署(各年12月31日現在)

125. 救急出場の状況

単位: 件

項目 年次	出 場 件 数	出 場 件 数 内 訳				搬 送 人 員
		交 通 事 故	一 般 負 傷	急 病	そ の 他	
平成25	1,474	121	354	846	153	1,437
26	1,458	114	331	837	176	1,412
27	1,509	123	337	844	205	1,465
28	1,427	96	299	844	188	1,382
29	1,427	111	334	863	119	1,370
30	1,633	124	398	955	156	1,579
令和元	1,611	107	377	979	148	1,526
2	1,366	74	316	805	171	1,287
3	1,452	82	337	848	185	1,357
4	1,753	97	439	1,047	170	1,667

資料: 軽井沢消防署(各年12月31日現在)

## 16. 観光

### 124. 宿泊施設の状況

単位:軒・人

年次 項目	平成31		令和2		3		4		5	
	軒数	収容人員	軒数	収容人員	軒数	収容人員	軒数	収容人員	軒数	収容人員
ホテル	51	9,958	53	10,512	51	10,246	56	10,318	56	9,903
旅館	12	540	11	511	13	585	12	472	12	499
ペンション	59	1,490	57	1,423	52	1,311	50	1,164	49	1,139
民宿	15	927	15	778	15	897	15	862	14	760
合計	137	12,915	136	13,224	131	13,039	133	12,816	131	12,301

※ホテルの項目には会員制ホテルも含む

資料:軽井沢観光協会(各年1月1日現在)

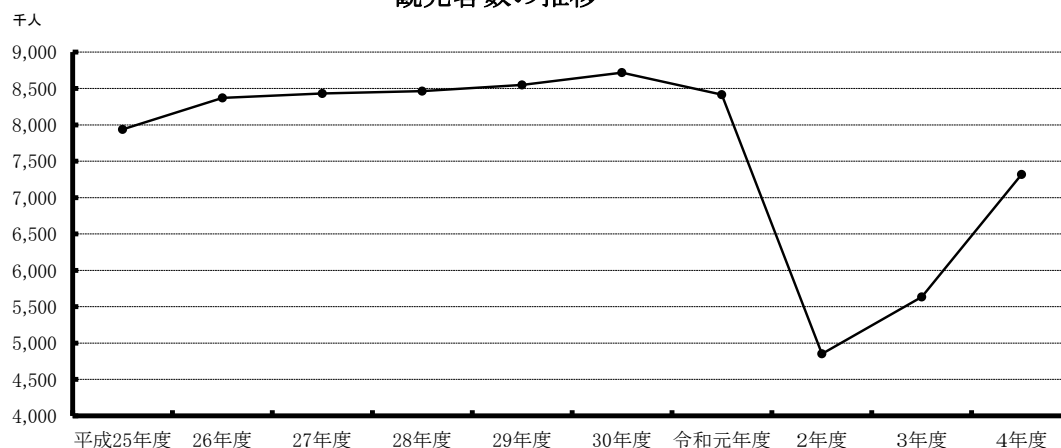
### 125. 観光客数の状況

単位:千人

項目 年度	総数	春 (3. 4. 5月)	夏 (6. 7. 8月)	秋 (9. 10. 11月)	冬 (12. 1. 2月)
平成25	7,938	1,038	4,168	1,990	742
26	8,370	1,035	4,432	2,074	829
27	8,431	1,113	4,325	2,098	895
28	8,465	1,090	4,452	2,004	919
29	8,547	1,104	4,455	2,048	940
30	8,717	1,197	4,402	2,105	1,013
令和元	8,416	1,255	4,127	2,023	1,011
2	4,852	270	2,180	1,777	625
3	5,635	724	2,341	1,709	861
4	7,320	987	3,168	2,052	1,113

資料:観光経済課

観光客数の推移







### 町の花

サクラソウ(サクラソウ科)

多少湿った山や野原などに群生する多年草で、軽井沢では、5月頃に開花し、紅紫色の可愛い花を数個咲かせます。

(町制施行 70周年記念 平成 5年 8月 1日制定)



### 町の木

コブシ(モクレン科)

軽井沢に広く自生している落葉高木です。草木の芽吹きの色が淡い4月下旬から咲きはじめ、野山を白く飾ります。



### 町の鳥

アカハラ(ツグミ科)

4月中下旬に本州中部以南から渡来する夏鳥。雄は木の高いところで、キョロン、キョロン、ツイーと明るい声で繰り返しさえずる。別荘地の木立などに普通にいますが、町内でも山林では減っている。

(町制施行 80周年記念 平成 15年 8月 1日制定)



### 町の獣

ニホンリス(リス科)

赤褐色から灰褐色をしたリスで、木の上で生活することが多いが、食物を探したり移動するため、地上にいることもある。冬眠をしないので、町内では、山林一帯で普通に見られる。



✽karuizawa✽

町制施行90周年記念 平成25年 8月 1日制定



軽井沢町キャラクター  
RUIZA (ルイザ) ちゃん