



FESTIVAL

Berlioz

LA CÔTE-SAINT-ANDRÉ / ISÈRE

19-30 AOÛT 2016

— LES FLEURS DU MAL
OU BERLIOZ AU BAL DES SORCIÈRES —

*Évitez la forêt voisine,
Fuyez l'amour de Mélusine...**

Le Magicien Berlioz

Et si Berlioz, imaginant son héros de la *Symphonie fantastique* "au milieu d'une troupe affreuse d'ombres, de sorcières, de monstres", puisait l'inspiration dans les contes et les mythes de l'enfance ? "Orgie diabolique, glas funèbre, ronde du sabbat", quand "les cris répondent à des cris" Berlioz semble convoquer ces figures fantastiques dont les collecteurs de légendes ont montré la présence en Isère : croquemitaines, loups garous, ogres, diables, dames blanches et sorcières dont l'étonnante Mélusine aux attributs peu féériques bas du corps de serpent, ailes de chauve-souris !

On sait que la famille Marmion (du côté maternel d'Hector) fréquentait la famille Béranger-Sassenage, arborant Mélusine au fronton du Château. On sait aussi que Berlioz a été nourri (du côté paternel) aux lectures de Virgile et de Shakespeare qui ne manquent pas de sortilèges et empoisonnements. On sait enfin qu'il allait pendant des heures sur les chemins, dans les bois, là où se cueillent d'étranges fleurs et se font les sabbats...

Brassant ces ingrédients dans la marmite où un critique a tenté de couler *Harold en Italie* - "marmite bouillonnante de fèves !" répondit en riant Berlioz qui devait s'y connaître en haricots magiques - nous avons concocté une recette associant monuments berlioziens (*Benvenuto Cellini...*), exquises raretés (*Fleurs des landes, Zaïde, La Captive...*), bons génies de l'orchestre et voix enchanteresses. Ainsi qu'une intégrale Chopin, de la poésie, de la danse, du cinéma, d'autres concerts encore à apprécier assis, debout, volant sur un balai ou couché dans les prés... Bref, un festival pour tous : les *Roméo*, les *Juliette* et les *Apprentis Sorcières* !

Bruno Messina, directeur

* Vers de Saint-Georges cités par Berlioz après la première de l'opéra d'Halévy : *La Magicienne*



vendredi 19 août

– Sassenage – Château, parc (20€ / 10€ / GRATUIT) et grottes (5€ / GRATUIT)

Grande ouverture festive au château de Mélusine

Concerts et danses pour petits et grands
au pays de la Fée-serpent

– A partir de 15:00 –

Trio Journal Romantique

Carole Dauphin, alto
Eriko Minami, piano
Daniel Mesguich, comédien

– 17:00 –

Chœur d'enfants du projet vocal "À travers chants"

Nicolas Parisot, direction
M. Landowski *La sorcière du placard aux balais*

– 18:00 –

Le Grand Orchestre Fantastique

Patrick Souillot, direction
Musiques de films de sorcières : extraits d'*Harry Potter*, *Peter Pan*,
Le Seigneur des anneaux, *Les Sorcières d'Eastwick*, *Le Magicien d'Oz...*
Avec : l'Orchestre Symphonique Universitaire de Grenoble,
l'Orchestre des Campus de Grenoble, l'Ensemble à Vent de l'Isère
et de nombreux musiciens amateurs de la Région...

– 21:00 –

Ensemble Le Balcon

Maxime Pascal, direction
Avec la participation de : Ensemble à Vent de l'Isère –
Les Briançonnais, cors des Alpes – Musiciens amateurs de la Région

F. Mendelssohn *La Belle Mélusine*, Ouverture
H. Berlioz / A. Lavandier *Symphonie fantastique*
Pour orchestre sonorisé – Commande du Festival Berlioz

– 22:30 –

Bal des Tarentelles (Naples, Pouilles et Sicile)

Trio Assurd et Unavantaluna

Détails de la journée [page 10](#)

samedi 20 août

– 17:00 – La Côte-Saint-André, église (DE 5 A 30€)

Intégrale des trios avec piano de L. van Beethoven

François-Frédéric Guy, piano

Tedi Papavrami, violon

Xavier Phillips, violoncelle

Concert 1 : Trios n°1, 3, 10 et 5 "Geistertrio"

– 21:00 – Château Louis XI (DE 12 A 60 €)

Nuit d'été chez le Magicien BerliOz

Orchestre Les Siècles

François-Xavier Roth, direction

Anne Sofie von Otter, mezzo-soprano

Adrien La Marca, alto

H. Berlioz *Les Francs-Juges*, Overture

H. Berlioz *Harold en Italie*

H. Berlioz *Les Nuits d'été*

dimanche 21 août

– 17:00 – La Côte-Saint-André, église (DE 5 A 30€)

Intégrale des trios avec piano de L. van Beethoven

François-Frédéric Guy, piano

Tedi Papavrami, violon

Xavier Phillips, violoncelle

Concert 2 : Trios n°2, 4 "Gassenhauer" et 6

– 21:00 – Château Louis XI (DE 12 A 75€)

Roméo et Juliette

Orchestre Révolutionnaire et Romantique

Monteverdi Choir

National Youth Choir of Scotland

Sir John Eliot Gardiner, direction

Julie Boulianne, mezzo-soprano

Jean-Paul Fouchécourt, ténor

Laurent Naouri, baryton

H. Berlioz *Roméo et Juliette*, symphonie dramatique



lundi 22 août

– 17:00 – La Côte-Saint-André, église (DE 5 A 30€)

Intégrale Chopin pour piano solo (1/9)

Abdel Rahman El Bacha, piano

– 21:00 – La Côte-Saint-André, cinéma Le Club (DE 5 A 15€)

Les sorcières au ciné-concert

Le Grand Palomar

Häxan, La Sorcellerie à travers les âges

Film de Benjamin Christensen

Musique originale de Patrick Vaillant

Création mondiale – Commande du Festival Berlioz

mardi 23 août

– 17:00 – La Côte-Saint-André, église (DE 5 A 30 €)

Intégrale Chopin pour piano solo (2/9)

Abdel Rahman El Bacha, piano

– 21:00 – Château Louis XI (DE 12 A 60€)

Des chants, des poisons et des fleurs

Ensemble Appassionato

Mathieu Herzog, direction

Elsa Dreisig, soprano

Vincent Le Texier, baryton-basse

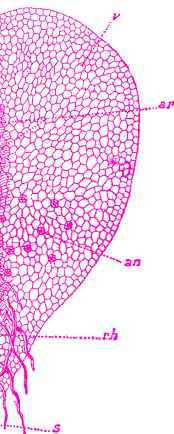
R. Wagner *Tristan et Isolde* (extraits) : *Prélude* et *Mort d'Isolde*

R. Strauss *Lieder* : *Rote Rosen*, *Barkarole*, *Mädchenblumen n°1* et *4*,
Wiegenlied, *Waldseligkeit*

H. Berlioz *Fleurs des landes**

C. Debussy *Cinq poèmes de Baudelaire*

Orchestrations de M. et A. Herzog – *Commande du Festival Berlioz



mercredi 24 août

– 17:00 – La Côte-Saint-André, église (DE 5 A 30€)

Intégrale Chopin pour piano solo (3/9)

Abdel Rahman El Bacha, piano

– 21:00 – Château Louis XI (DE 12 A 60€)

Le tournoi des trois *Herminie*

Soirée magie française et Prix de Rome de 1828

Orchestre des Pays de Savoie

Nicolas Chalvin, direction

Isabelle Druet, mezzo-soprano

H. Berlioz / P.-J. Nargeot / G. Ross-Despréaux *Herminie*, Cantates

C.W. Gluck *Danse des Furies* et *Ballet des ombres heureuses*

22:15 Entracte : vote du public (VOIR PAGE 10)

Chartreuse verte et dessert "Dame blanche" (5€ SUR RÉSERVATION)

F.-A. Boieldieu *La Dame blanche*, Ouverture

L. Cherubini *Médée*, Ouverture

C. Gounod *Faust* (extrait) : *Ballet de la nuit de Walpurgis*

Co-production Palazzetto Bru Zane

Centre de musique romantique française

jeudi 25 août

– 17:00 – La Côte-Saint-André, église (DE 5 A 30€)

Intégrale Chopin pour piano solo (4/9)

Abdel Rahman El Bacha, piano

– 21:00 – Château Louis XI (DE 12 A 60€)

L'Amour sorcier (version gitane)

Orchestre d'Auvergne

Jean-François Heisser, direction

Antonia Contreras, cantaora (chant flamenco)

Isabelle Druet, mezzo-soprano

Vincent Le Texier, baryton-basse

Philippe Hattat, piano

H. Berlioz *La Captive*, *La Belle voyageuse*, *Zaïde*

M. Ravel *Pavane pour une infante défunte*

M. Ravel *Don Quichotte à Dulcinée*

M. De Falla *L'Amour sorcier* (1^{ère} version, 1915)



**Palazzetto
Bru Zane**
Centre
de musique
romantique
française

vendredi 26 août

– 17:00 – La Côte-Saint-André, église (DE 5 A 30€)

Intégrale Chopin pour piano solo (5/9)

Abdel Rahman El Bacha, piano

– 21:00 – Château Louis XI (DE 12 A 60€)

Des catacombes à Baba Yaga

Orchestre national de Lyon

Ingo Metzmacher, direction

Jean-Frédéric Neuberger, piano

M. Ravel *Tombeau de Couperin*

P. Manoury *Echo-Daimonon*

M. Moussorgski / M. Ravel *Tableaux d'une exposition*

samedi 27 août

– 17:00 – La Côte-Saint-André, église (DE 5 A 30€)

Intégrale Chopin pour piano solo (6/9)

Abdel Rahman El Bacha, piano

– 17:00 – Marnans, église (15€ / 10€ / GRATUIT)

Un sorcier pour deux pianos

Jean-François Heisser et Jean-Frédéric Neuberger, pianos

P. Manoury *Six études*, Création mondiale - Commande du Festival Berlioz

C. Debussy / M. Ravel *Nocturnes* pour deux pianos : *Nuages* et *Fêtes*

P. Dukas *L'Apprenti sorcier* (transcription pour deux pianos)

I. Stravinsky *Concerto* pour deux pianos

– La Côte-Saint-André – Halle médiévale (DE 5 A 30€)

Saturday Night Fever “et Sorcières” in La CSA !

– 21:00 – Ensemble Le Balcon

Maxime Pascal, direction

S. Revueltas *Homenaje a Federico Garcia Lorca, Ocho por radio*

J.C. Hernandez-Sanchez Création

Et autres musiques *psychotropicales*

– 22:30 – Barbara Carlotti – Lady’s Folk

Gaspar Claus, violoncelle / Benoît De Villeneuve, guitare, claviers

Guillaume Lantonnet, pads et synthés

– 00:00 – Cinéma Le Club (5€ / GRATUIT)

J. Sharman *The Rocky Horror Picture Show*

dimanche 28 août

– 17:00 – La Côte-Saint-André, église (DE 5 A 30€)

Intégrale Chopin pour piano solo (7/9)

Abdel Rahman El Bacha, piano

– 17:00 – Brézins, Le Tremplin (15€ / 10€ / GRATUIT)

Les sorcières de Goya

Michel Butor, récitant

Jean-François Heisser, piano

E. Granados *Goyescas*

Tableaux commentés par M. Butor

– 19:00 – Château Louis XI (DE 12 A 60€)

Benvenuto Cellini

(Opéra en version concert racontant une histoire extraordinaire avec un orfèvre, une jolie fille, un trésorier, des artisans, un pape, un carnaval, des oreilles d'âne, un duel, un héros de l'Antiquité et la gorgone Méduse décapitée...)

Orchestre Gürzenich de Cologne
Chœur de l'Opéra de Cologne

François-Xavier Roth, direction

Andrew Ollivant, direction de chœur

Ferdinand von Bothmer, ténor — Vincent Le Texier, baryton-basse

Miljenko Turk, baryton — Nikolay Didenko, basse

John Heuzenroeder, ténor — Lucas Singer, basse

Alexander Fedin, ténor — Wolfgang Stefan Schwaiger, baryton

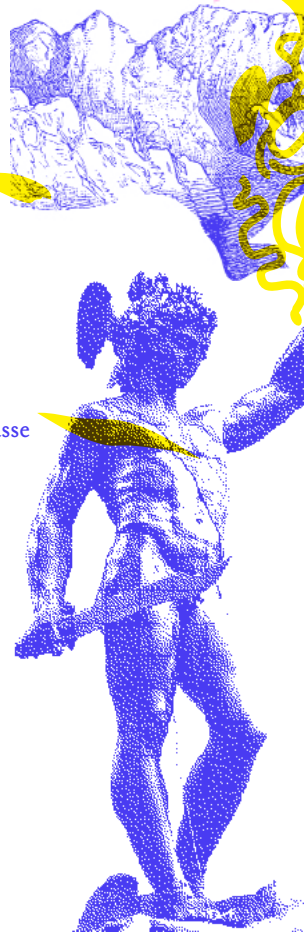
Emily Hindrichs, soprano — Katrin Wundsam, mezzo-soprano

H. Berlioz *Benvenuto Cellini*, opéra version concert

19:00 Acte I

20:45 Entracte-repas : "Le Marmiton de la sorcière" (15€)

21:45 Acte II



lundi 29 août

– 17:00 – La Côte-Saint-André, église (DE 5 A 30€)

Intégrale Chopin pour piano solo (8/9)

Abdel Rahman El Bacha, piano

– 21:00 – Château Louis XI (DE 12 A 60€)

Blake et Baudelaire pour Amy

Concert anniversaire pour les 80 ans
du compositeur Gilbert Amy

Orchestre Symphonique Ose!

Spirito : Chœurs et Solistes de Lyon – Chœur Britten –
Chœur d'oratorio de Lyon – Jeune Chœur symphonique

Daniel Kawka, direction

Nicole Corti et Quentin Guillard, direction de chœur

Emmanuelle Bertrand, violoncelle

R. Wagner *Lohengrin*, Ouverture

H. Dutilleux *Tout un monde lointain*

G. Amy *Choros*

mardi 30 août

– 17:00 – La Côte-Saint-André, église (DE 5 A 30€)

Intégrale Chopin pour piano solo (9/9)

Abdel Rahman El Bacha, piano

– 21:00 – Château Louis XI (DE 12 A 60€)

Grand ballet de balais puis Berlioz en apothéose !

Orchestre national de Lyon

Marzena Diakun, direction

M. Moussorgski *Une nuit sur le Mont Chauve*

C. Saint-Saëns *Danse macabre*

P. Dukas *L'Apprenti sorcier*

H. Berlioz *Symphonie fantastique*

Les insolites du festival

Sassenage

OUVERTURE À SASSENAGE

En ouverture du festival, le public est invité à Sassenage, au pied du Vercors, sur les terres de la Fée-serpent Mélusine...

15h : Contes et légendes, dégustations de produits du terroir, jeux en bois pour petits et grands, concerts et lectures romantiques dans les salons du château, musique dans les grottes et promenades dans le parc !

17h : Le chœur d'enfants du projet vocal "À travers chants" présente le fruit de 5 mois de travail collectif, avec l'opéra pour les petits de Marcel Landowski: *La sorcière du placard aux balais*.

18h : De *Harry Potter* au *Magicien d'Oz*, le Grand Orchestre Fantastique composé d'une centaine d'amateurs venus de toute la région revisite les célèbres musiques symphoniques des films de sorcier(e)s...

21h : Sous la direction du jeune et brillant chef Maxime Pascal, l'ensemble Le Balcon nous livre une *Symphonie fantastique* de Berlioz revue et dérangée tout autant que sonorisée et déjantée par le brillant et jeune compositeur Arthur Lavandier !

22h30 : Un bal populaire des tarentelles du Sud de l'Italie, pour danser comme les possédées sous le ciel étoilé...

VENDREDI 19 AOÛT À PARTIR DE 15H
CHÂTEAU, PARC (20€ / 10€ / GRATUIT)
ET GROTTES (5€ / GRATUIT)

CONCERTS CHAMPÊTRES, PAS DE SIÈGES INSTALLÉS
> IL EST PERMIS D'APPORTER UN SIÈGE PLIABLE
ET LÉGER
> LOCATION DE TRANSATS SUR PLACE



La Côte-Saint-André INTÉGRALE POUR PIANO SOLO DE CHOPIN

Mazurkas, polonaises, nocturnes, impromptus, valse... Tout au long du festival, Abdel Rahman El Bacha déclinerait l'œuvre intégrale pour piano solo de Chopin, par ordre chronologique, au fil de 9 récitals exceptionnels sur un piano Bechstein choisi par l'artiste.

Sept étés passés chez George Sand, dans le Berry (pays de sorcellerie), ont permis à Chopin de composer parmi les plus belles pages de son œuvre.

22 > 30 AOÛT À 17:00
LA CÔTE-SAINT-ANDRÉ - ÉGLISE
(DE 5 À 30 €)

LE TOURNOI DES TROIS HERMINIES

Lors de cette soirée, tel le jury du Prix de Rome, le public est invité à voter pour sa cantate favorite. Évidemment, l'ordre des concurrents ne sera pas donné. Berlioz remportera-t-il le prix qu'il a manqué en son temps ? Après le suspense, les frissons (*Dame Blanche* et *Nuit de Walpurgis*...) !

MERCREDI 24 AOÛT À 21:00
LA CÔTE-SAINT-ANDRÉ - CHÂTEAU LOUIS XI
(DE 12 À 60 €)

SOUS LE BALCON D'HECTOR

Tous les soirs, sous le balcon d'Hector, venez découvrir des univers musicaux en rapport à la thématique fantastique.

Des danses des sorcières dans l'univers féérique de Purcell jusqu'aux sorts d'Abramane ou d'Isménor chez Rameau, en passant par l'île d'Alcina - la magicienne de Haendel -, l'**Orchestre baroque de Bretagne**, dirigé du clavecin par Claude Nadeau, nous invite au songe baroque d'un après-midi de sabbat...

20 > 23 AOÛT À 19:00

Répondant à la demande du Festival Berlioz, le violoniste et conteur **Jean-François Vrod et son trio "La soustraction des fleurs"**, viennent réveiller en musique les cinq grandes figures de sorciers du Dauphiné !

25 > 27 AOÛT ET 29 > 30 AOÛT À 19:00

LA CÔTE-SAINT-ANDRÉ
JARDIN DU MUSÉE HECTOR-BERLIOZ
69 RUE DE LA RÉPUBLIQUE
(ENTRÉE LIBRE)
WWW.MUSEE-HECTOR-BERLIOZ.FR

PROJECTIONS ENSORCELÉES

En partenariat avec le cinéma de La Côte-Saint-André, retrouvez tout au long du festival une programmation de films de sorcières pour petits et grands !
(Détails : www.festivalberlioz.com)

CONCERT GRATUIT SOUS LA HALLE MÉDIÉVALE

Le traditionnel concert populaire de fin de festival, avec l'Ensemble à Vent de l'Isère et les enfants du projet vocal "À travers chants" dans le petit opéra *La sorcière du placard aux balais* de Marcel Landowski !

DIMANCHE 28 AOÛT À 11:00

LA CÔTE-SAINT-ANDRÉ - PLACE DE LA HALLE
(ENTRÉE LIBRE)

LA TAVERNE DE BACCHUS

"A l'ombre des myrtes écloses"

Tous les soirs après les concerts symphoniques, sous les arcades du Château Louis XI, la Taverne vous invite à prolonger la soirée entre amis autour d'un verre, au son des musiques populaires du sud de l'Italie. Produits locaux et boissons artisanales proposés par Païza, traiteur bio coopératif.

20 > 30 AOÛT

SOUS LES ARCADES DU CHÂTEAU LOUIS XI

LECTURES, RENCONTRES ET ÉTRANGES SURPRISES

Conférences, lectures et ateliers pour les enfants autour de Berlioz et des sorcières animeront le festival de magie... Laissez-vous également surprendre par l'installation visuelle et musicale du compositeur Philippe Manoury sur la sorcellerie, dans l'auditorium du Musée Hector-Berlioz !
(Détails : www.festivalberlioz.com)

FRANCE BLEU ISÈRE

Émission en direct de Sassenage
VENDREDI 19 AOÛT ENTRE 17H ET 19H

Le journal du Festival Berlioz

22 > 26 AOÛT À 18H15

20 ET 27 AOÛT À 8H50

FRANCE 3 ALPES

France 3 Alpes, partenaire du Festival Berlioz, vous donne rendez-vous sur son site, alpes.france3.fr, pour tout connaître de la programmation. Bruno Messina présente chacune des soirées de cette édition 2016, au travers de courtes interviews.
Un incontournable !



Se rendre au festival

NAVETTE BUS AU DÉPART DE GRENOBLE

Sur la durée du festival :
Rendez-vous au festival grâce aux navettes mises en circulation pour les concerts en soirée du 20 au 30 août. Points de départ : Place Victor Hugo ou l'Esplanade.

15€ aller/retour

Gratuit pour les moins de 12 ans

Horaires et réservation

au 04 74 20 20 79

et sur www.festivalberlioz.com

**Aucun billet ne sera
vendu au départ du bus.**

COVOITURAGE

Le festival encourage les festivaliers à pratiquer le covoiturage.

Toutes les infos sur
www.ecovoiturage.itinistere.fr

VOITURE

> Venant de Grenoble

Autoroute A48 direction Lyon ;
sortie n° 9 (Aéroport Grenoble-Isère) ;
prendre la D119 ; après l'aéroport,
prendre la D71.

> Venant de Lyon

Autoroute A43 direction Grenoble-Chambéry
A48 direction Grenoble ; sortie n° 9
(Aéroport Grenoble-Isère) ;
prendre la D119 ; après l'aéroport,
prendre la D71.

> Venant de Valence

Autoroute A7 direction Lyon ;
sortie n° 12 (Annonay, Beaurepaire) ;
prendre la D519 direction Beaurepaire
puis la D73.

> Venant de Chambéry

Autoroute A43 direction Lyon
puis A48 direction Grenoble ;
sortie n° 9 (Aéroport Grenoble-Isère) ;
prendre la D119 ; après l'aéroport,
prendre la D71.

Stationnement dans La Côte-Saint-André

Pour des raisons de sécurité,
le stationnement n'est pas autorisé
au Château Louis XI. Les festivaliers
sont invités à respecter les règles
de circulation et à stationner
exclusivement sur les parkings prévus
à cet effet. Les accès aux différents
parkings sont fléchés.

Un circuit de navettes gratuites est
à votre disposition entre l'Office
du Tourisme de La Côte-Saint-André
(place Berlioz) et le Château Louis XI.

TRAIN

Depuis La Côte-Saint-André :

Gare de Grenoble > 40 mn

Gare de Lyon Part-Dieu > 50 mn

Gare de Lyon Saint-Exupéry > 40 mn

Gare de Valence > 50 mn

Gare de Chambéry > 1h15

AVION

Depuis La Côte-Saint-André :

Aéroport Grenoble-Isère > 10 mn

Aéroport international de Lyon
Saint-Exupéry > 40 mn

ACCESSIBILITÉ

Les concerts au Château Louis XI sont
accessibles aux personnes à mobilité
réduite. Les organisateurs du festival
vous remercient de le signaler lors
de la réservation des billets.

AUTOUR DU FESTIVAL, EN ISÈRE...

Située sur le flanc d'un coteau
qui domine la plaine de la Bièvre,
La Côte-Saint-André offre un large
panorama sur les Alpes et de nombreux
sites classés monuments historiques
dont certains accueillent les concerts
du festival.

Offices de tourisme

www.tourisme-bievrevallatoire.com

Pays de montagnes, de plaines et
de collines, l'Isère joue une symphonie
de paysages divers : l'Oisans minéral,
la chaîne de Belledonne, la Chartreuse
secrète, la Matheysine et les oiseaux
de Messiaen, le Beaumont, le Valbonnais
et le Trièves chers à Giono, le Vercors,
citadelle de calcaire...

www.isere-tourisme.com

Bulletin de réservation

- > Remplissez ce bulletin en vous aidant de la grille tarifaire.
- > Les places seront attribuées dans l'ordre d'arrivée des demandes de réservation.
- > Les réservations doivent être impérativement accompagnées d'une copie des justificatifs de réduction (carte de demandeur d'emploi / carte d'étudiant / carte d'invalidité / pièce d'identité pour les moins de 12 et 26 ans)

Nom _____

Prénom _____

Adresse _____

Code Postal _____ Ville _____

Tél _____ Mail _____

Règlement

Chèque bancaire à l'ordre de l'agent comptable de l'AIDA

Carte bancaire

J'autorise l'AIDA à prélever la somme de [] €

sur ma carte n° [] [] [] []

Expire [] / [] 3 derniers chiffres au dos de la carte []

mois année

Signature



CONFORMÉMENT À LA LOI, VOUS DISEPOSEZ
D'UN DROIT D'ACCÈS ET DE RECTIFICATION
AUX DONNÉES PERSONNELLES VOUS CONCERNANT
EN VOUS ADRESSANT DIRECTEMENT À :

BILLETTERIE@AIDA38.FR
SEUL LE FESTIVAL BERLIOZ
EST DESTINATAIRE DE CES INFORMATIONS.

BULLETIN À RETOURNER
AVANT LE 12 AOÛT 2016 À :
BILLETTERIE DU
FESTIVAL BERLIOZ / AIDA
38, PLACE DE LA HALLE
38260 LA CÔTE-SAINT-ANDRÉ



Bulletin de réservation

DATE	HEURE	CONCERT	SÉRIE	NOMBRE PLACES	SOUS-TOTAL

TARIFS

DATE ET LIEU	CONCERT	SÉRIE	PLEIN	RÉDUIT ⁽¹⁾ -12 ANS	
19 août de 15h à 00h Château de Sassenage	Grande ouverture Escale musicale dans les grottes ⁽²⁾	— —	20€ 5€	10€ 5€	Gratuit Gratuit
Concerts du soir : 20, 23, 24, 25, 26, 28, 29, 30 août Château Louis XI	Concerts symphoniques	1 ^{ère} série 2 ^e série	60€ 45€	40€ 30€	15€ 12€
21 août à 21h Château Louis XI	ORR / Sir J.E. Gardiner	1 ^{ère} série 2 ^e série	75€ 60€	55€ 40€	15€ 12€
22 août à 21h Cinéma CSA	Ciné-concert / <i>Häxan</i>	Placement libre	15€	10€	5€
27 août à 21h Halle médiévale	Le Balcon et Barbara Carlotti – Lady's Folk	Placement libre	30€	15€	5€
27 août à 00h Cinéma CSA	<i>The Rocky Horror Picture Show</i>	Placement libre	5€	5€	Gratuit
20 > 30 août à 17h 27 et 28 août à 17h	Concerts église La Côte-Saint-André Concerts Marnans et Brézins	Placement libre	30€ 15€	15€ 10€	5€ Gratuit
24 août au soir Château Louis XI	Entracte : Chartreuse verte et "Dame blanche"	Tarif unique	5€	—	—
28 août au soir Château Louis XI	Entracte-repas : Le Marmiton de la sorcière	Tarif unique	15€	—	—

LIVRE-PROGRAMME DU FESTIVAL BERLIOZ 2016 / 10€

(tout le programme détaillé, avec les livrets des concerts, biographies des artistes, illustrations...)

(1) Tarif réduit : jeunes de moins de 26 ans, demandeurs d'emploi, bénéficiaires du RSA, de l'allocation aux adultes handicapés sur présentation d'un justificatif.

(2) Sur réservation et dans la limite des places disponibles

Acheter et réserver vos places

LES FORFAITS DE BERLIOZ

Places en 1^{ère} série

SOUS LE CHARME DE CHOPIN

L'intégrale pour piano solo de Chopin
9 concerts du 22 au 30 août inclus

190 €

Soit -30%

BAGUETTE MAGIQUE

4 concerts du soir au choix (excepté le concert du 21 août à 21h)

190€

Soit -20%

PHILTRE D'AMOUR

Tous les concerts du soir + livre-programme

460€

Soit -25%

ABRACADABRA !

Tous les concerts du festival :
23 concerts + livre - programme + Marmiton de la sorcière

640€

Soit -35%

SUR PLACE

A la billetterie du festival

du lundi au vendredi

9:00 - 12:30 / 13:30 - 18:00

le samedi 10:00 - 13:00

A l'entrée des concerts

1h avant le début du concert

Du 19 août au 30 août

BILLETTERIE EN LIGNE

www.festivalberlioz.com

(paiement sécurisé)

PAR COURRIER

Bulletin à renvoyer avant le 12 août 2016 à la billetterie du festival accompagné de votre règlement et d'une enveloppe timbrée à vos noms et adresse

PAR TÉLÉPHONE

04 74 20 20 79 (règlement par CB)

CHÂTEAU LOUIS XI

Les concerts en soirée ont lieu dans la cour du Château Louis XI. Les places sont numérotées. La cour du château est entièrement couverte.

AUTRES LIEUX

Le placement est libre dans toutes les églises, au musée Hector-Berlioz, sous la Halle, au cinéma de La Côte-Saint-André et lors de l'ouverture à Sassenage.

AUTRES LIEUX DE VENTE

Fnac, Carrefour, Géant Casino,

Magasins U, Intermarché,

Strator et Bevlyx

0 892 68 36 22 (0,34€/min)

www.fnacspectacles.com

Réseau Ticketnet :

Auchan, Cora, Cultura, E. Leclerc

0892 390 100 (0,34€/min)

www.ticketmaster.fr

Offices de tourisme de Beaurepaire, Roybon, Saint-Etienne-de-Saint-Geoirs

Groupes, CE, collectivités, carte M'Ra et chèques Jeunes Isère : nous consulter

Le Festival Berlioz ne pourra être tenu responsable des éventuelles modifications de programme ou de distribution.

Aucun remboursement ne sera effectué.

Les billets ne sont ni repris, ni échangés.

Les billets réservés doivent être retirés au plus tard 20 min avant le concert.

Ouverture des portes 45 min avant la représentation.

Billetterie

du Festival Berlioz - AIDA

38, place de la Halle

38260 La Côte-Saint-André

04 74 20 20 79

billetterie@aida38.fr

Le Festival Berlioz est subventionné par



Auvergne – Rhône-Alpes*



Bièvre isère
COMMUNAUTÉ

Partenaires médias

un événement
Télérama



le dauphiné
LIBERTÉ



alpes



Avec le concours de



Le Festival Berlioz est organisé par

Consultez le programme complet sur
www.festivalberlioz.com

04 74 20 20 79

billetterie@aida38.fr



* Signature provisoire : le nom de la Région sera fixé par décret en Conseil d'Etat avant le 1^{er} octobre 2016, après avis du Conseil Régional.

création graphique > Séverine Vorant et Stéphanie Triballier / www.lejardingraphique.com

(C) Photo de H. Berlioz > BNF - Impression > Imprimerie Roto-Armor

Tfences 1-1034156 / 2-1034110 / 3-1034111