



東京感動線

2020年12月16日  
東日本旅客鉄道株式会社

## 新宿駅東西自由通路に新たな情報発信拠点を創造します！

- JR東日本では、グループ経営ビジョン「変革 2027」に掲げる「都市を快適に」および生活サービス事業成長ビジョン「CITY UP！」の実現に向けて、山手線を起点にまちの個性を引き出し、まちや人が有機的につながる心豊かな都市生活空間「東京感動線」の創造を進めています。
- このたび、世界一の乗降客(約 370 万人/日)が行き交う新宿駅の東西自由通路において、国内最大規模の空間演出型の媒体を(株)ジェイアール東日本企画と共同で整備いたします。
- 環境演出では、世界最高峰のデジタルアート集団「Moment Factory (モーメントファクトリー)社」を起用しました。光・音・映像を連動させた従来の駅にはない媒体を用いて、新宿の新たな都市景観を創造するとともに、様々な情報発信をいたします。

### 1 プロジェクト概要

#### (1) 世界最高峰のデジタルアート集団「Moment Factory (モーメントファクトリー)社」を起用

世界各国で 400 以上のユニークなプロジェクトを展開する Moment Factory 社を起用し、従来の駅にはない新しい媒体を整備します。新宿をモチーフにしたアートや、時間帯・季節に応じて映像・照明・音響装置を使用し統一感のある演出を行うことで、地域の魅力発信と新たな体験価値を創造し、新宿の新しいシンボルとなることを目指します。

#### (2) 国内最大規模の空間演出型の媒体を整備

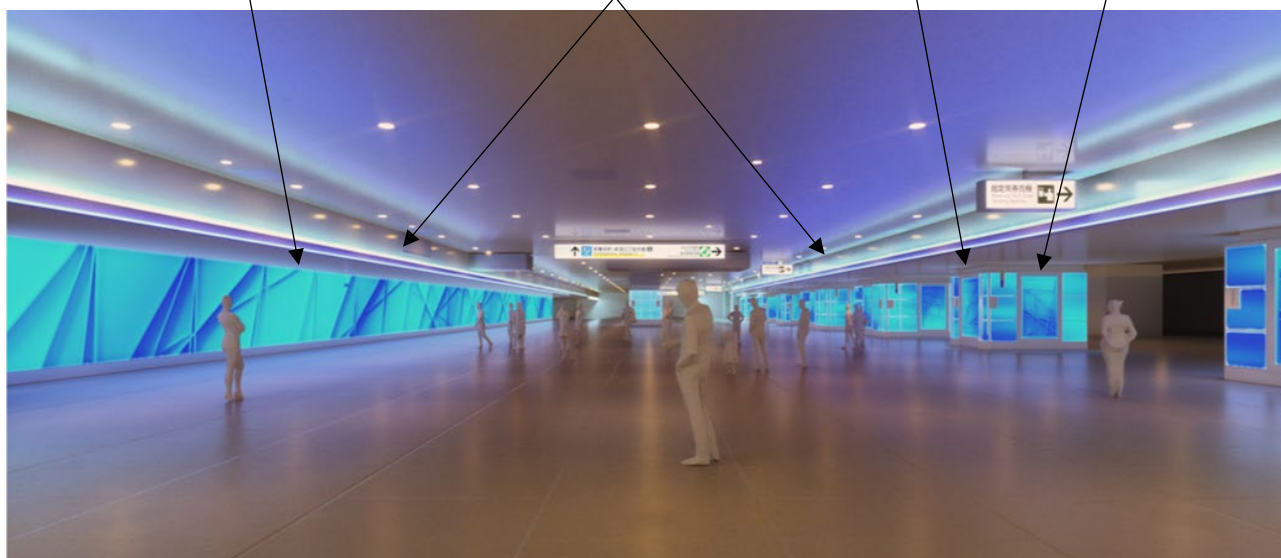
2020年7月19日に開通した東西自由通路に、国内最大規模の LED デジタルサイネージおよび天井面への演出照明・音響装置など空間演出型の媒体を整備します。

壁面大型 LED ビジョン (W45.6m×1.7m) ※国内最長

天井演出照明

光柱/音響

柱面デジタルサイネージ (39 面)



環境演出イメージ

### (3)新宿の新しいシンボルとなる都市景観の創造と様々な情報発信

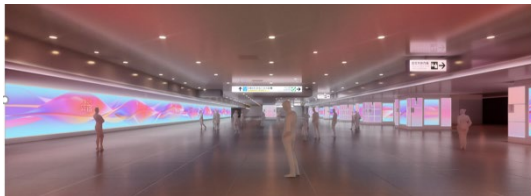
#### ① 新宿の新しいシンボルとなる都市景観の創造

時間帯や季節に応じた様々な環境演出により、行き交う人々へ活力ややすらぎを与えます。

(環境演出イメージ)

##### ○新宿を象徴する環境演出

新宿の多様性を様々な色のグラデーションで表現し、新宿を訪れる人を歓迎します。



##### ○活力を与える環境演出

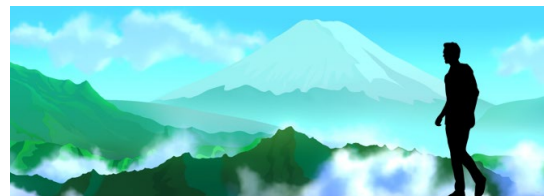
人々に暖かさや活力を与えます。



##### ○日本アルプスをモチーフにした環境演出

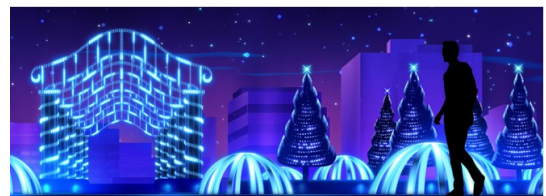
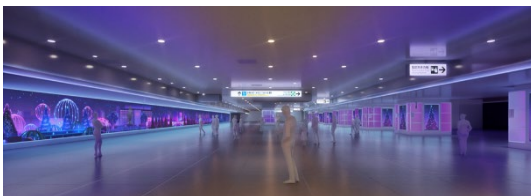
新宿を起点する特急列車の車窓から見える日本アルプスをイメージ。

地域の魅力を発信すると共に広大な自然風景により人々にやすらぎを与えます。



##### ○季節毎の環境演出(冬:ナイトイルミネーション)

四季折々の魅力的な風景により、季節の移り変わりや高揚感を感じられる演出を行います。



#### ② 印象的な企業広告などの情報発信

通常広告展開に加え、商品イメージやコーポレートカラーに合わせて演出装置をカスタマイズすることで、より効果的かつ魅力的な情報発信となるよう検討中です。

(広告展開イメージ)



通常広告展開イメージ



カスタマイズ広告展開イメージ

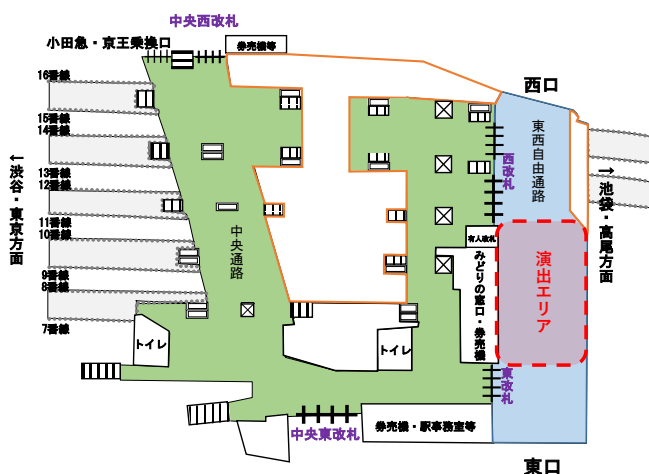
### ③ まち情報・災害情報の発信

- 魅力溢れる新宿のまち情報や各種イベントなどの情報発信
- 日本の地域観光名所の情報発信
- 災害や緊急異常時の情報発信

## 2 運用開始時期(予定)

2021年春頃

## 3 東西自由通路の位置および演出エリア



### ■Moment Factory 社について

Moment Factory 社は幅広い分野のエキスパートが一つ屋根の下に集まったマルチメディア・スタジオです。各チームは映像、照明、建築、音響、特殊効果といった様々な専門分野を統合し、人々にとって忘れられない体験を提供することを目的としています。現在カナダのモントリオールに本社を構え、ロサンゼルス、ロンドン、東京、パリ、ニューヨーク、シンガポールに拠点をもち、2001年の創立以来オリジナル作品であるルミナ・ナイトウォークシリーズを含めた400以上のユニークなプロジェクトを世界各国で展開して参りました。チャンギ国際空港、ディズニー、マイクロソフト、ソニー、安室奈美恵、韓国・パラダイスシティ、モントリオール・ノートルダム大聖堂、シンガポール動物園、吉本興業、ユニバーサルスタジオなど、世界中のクライアントとの取組実績があります。

MomentFactory 公式ウェブサイト <https://momentfactory.com/home>

### ■「東京感動線／TOKYO MOVING ROUND」について

- 山手線は、世界的にもユニークな、地上を走る都心の環状線であり、歴史的・文化的に多様な個性のまちとまち、人と人をつないでいます。
- JR 東日本では、移動を含めた日常生活の利便性を高めるサービスに加え、多様なまちや人の個性を引き出し、駅と駅、駅とまち、人とまち、人と人のつながりを創り出すことで、心豊かな都市生活空間を創造してまいります。

「東京感動線」公式ウェブサイト <https://www.jreast.co.jp/tokynomovinground/>



※本資料に掲載しているイメージパースは、完成時のイメージであり、実際と異なる場合があります。