

153店舗・約11,300㎡、JR東日本で最大規模のエキナカ商業空間

「グランスタ東京」本日開業

東京駅の新たなシンボル イベントスペース「スクエア ゼロ」で開業セレモニーを実施

JR東日本グループの株式会社鉄道会館(東京都千代田区/代表取締役社長平野 邦彦)は、本日2020年8月3日(月)10:00に新たなエキナカ商業施設「グランスタ東京」を開業しました。

JR東日本とともに進めてきた東京駅北通路周辺整備によって新たに生み出されたスペースに66店舗が出店し、既設の87店舗と合わせて153店舗・約11,300㎡に及ぶJR東日本最大規模のエキナカ商業施設が誕生しました。

「TRYNEWTOKYOST.」をコンセプトに、新業態やエキナカ初出店など他ではまだお目に掛かれぬ多彩なショップが集結。新たな改札口や待合空間、改良通路、バリアフリールートなど駅機能も拡充し、訪れたみなさまに、今までにないエキナカ空間をお楽しみいただけます。

この度の開業を記念して、本日8月3日(月)9:30より、東京駅の新たなシンボルとも言えるグランスタ東京内のイベントスペース「スクエア ゼロ」で開業セレモニーを実施。

東日本旅客鉄道株式会社 常務執行役員東京駅長 小池 邦彦や当社 代表取締役社長 平野 邦彦登壇のもと、同スペースの吹抜空間に設置された高さ約6.9メートルの3本のデジタルサイネージ「モノリス」をはじめとする館内のデジタルビジョンを一斉に点灯する点灯式を執り行いました。

なお、開業を記念して各店舗でご用意する限定商品や特典、キャンペーン、イベント、グランスタ東京に導入された新サービスについては次ページ以降にまとめておりますので、ご一読ください。

「グランスタ東京」が開業を迎え、ますます進化する東京駅エキナカに是非ご注目ください。



(開業セレモニー 記念撮影模様)



(鉄道会館平野社長挨拶模様)



(開業当日の館内模様①)



(開業当日の館内模様②)

※本件に関する視聴者・読者からのお問合せ先 TEL : 03-6212-1740 / HP : <http://www.tokyoinfo.com>

報道関係者からのお問い合わせ先

株式会社鉄道会館 販促メディア部

担当: 鍛冶(tkpr@tokyoinfo.co.jp)

TEL : 03-6212-1734 / FAX : 03-3213-5165

鉄道会館PR事務局(株式会社サニーサイドアップ内)

担当: 道下佳菜、戸田涼介(tokyoinfo@ssu.co.jp)

TEL : 03-6894-3200 / FAX : 03-5413-3050

「エキナカで美食を探求」東京駅の名物となる新店舗やエキナカ初登場の老舗・名店が登場。

「STATION RESTAURANT THE CENTRAL」

(洋食レストラン)

風格漂う食堂車両を再現し店内に配した、東京駅のシンボルとなる食事空間が登場。食堂車、ロビーカー、コンパートメント、テラスと4つの異なるゾーンにて、食堂車時代から80余年の歴史を伝承し、独自の製法で進化させたデミグラスソースを使用した「食堂長自慢のスペシャルハヤシライス」など懐かしくも新しい洋食をお楽しみいただけます。



「食堂長自慢のスペシャルハヤシライス」(2,200円)



店舗内観(イメージ)

「東洋軒 東京ステーション」(西洋料理)

明治22年創業。現在は三重県津市に本店を構え、明治期に宮内省御用達として名声を残し、また「東京駅」や「国会議事堂」の竣工パーティーを請け負うなど華々しい歴史を持ちます。松阪牛を使用した「ロイヤルブラックカレー」や松阪牛ステーキ、伊勢湾産の伊勢海老や鮑を使用した西洋料理をお楽しみいただけます。



「ロイヤルブラックカレー」



店舗外観(イメージ)

「駅であることを忘れて飲食を楽しむ」エキナカに新たな飲食ゾーンが誕生

喧騒から離れ、駅であることを忘れて楽しめる飲食ゾーンが誕生。「横丁エリア」はこだわりのフードとお酒を楽しむ個性的な6店舗が軒を連ねます。全店舗にスタンディングカウンターを備え、気軽に「エキナカハシゴ酒」が楽しめます。「フードホールエリア」は店舗ごとの区切りを感じさせない開放的な空間で、モーニング、ランチやカフェ、カジュアルディナーと駅のあらゆるシーンでご利用いただけます。



横丁エリア(イメージ)



フードホールエリア(イメージ)

横丁エリア

「東京ギョーザスタンドウーロン」

(ギョーザ・クラフトビール)

中国の点心師とミシュランシェフによるオリジナルの餃子。その餃子と合わせるためだけに福建省のウーロン茶から作ったビールとのマリージュをお楽しみいただけます。



「焼きギョーザ」
(テイクアウト454円、
イトイン462円)

「CITYSHOP 東京駅」

(サラダ & デリカテッセン・
カフェ & バー)

「いろんな野菜を、もっと美味しく、もっとデリーに食べる」をテーマに、野菜と肉・魚・スーパーフード・グレイズ・スパイスなどを掛け合わせたグルメサラダ & デリを提供します。



展開商品(イメージ)

フードホールエリア

「東京駅で日本酒文化を体験」テイスティングバーや酒米のおにぎりで日本酒の魅力を発信

「はせがわ酒店 グランスタ東京店」

(酒類小売販売、テイスティングバー)

テイスティングバーでの日本酒の提供や、「山田錦」や「雄町」等の酒米で作る「酒米おにぎり」で日本酒文化を東京駅から発信します。また、焼酎、和のリキュール、日本ワインも豊富に取り揃えます。



商品展開(イメージ)

「新鮮な魚は東京駅に集まる」JR東日本の新幹線・高速バスネットワークなどによる客貨混載物流を活用

「回転寿司 羽田市場」(回転寿司)

「海鮮居酒屋 羽田市場」(海鮮居酒屋)

朝獲れ等の新鮮な魚介類を、飛行機による空輸のほか、新幹線や高速バスなどで高速輸送し提供します。海鮮居酒屋では「天然まぐろ丼」、回転寿司では多彩な寿司ネタをお楽しみいただけます。魚介類は「ALL国産」にこだわり日本の漁業を応援します。



「まぐろ3貫」(950円)
(回転寿司 羽田市場)



「天然まぐろ丼」
(1,380円)※ランチ価格
(海鮮居酒屋 羽田市場)

「今までにない“新”東京土産がめじろ押し」新ブランド・エキナカ初のスイーツショップが多数登場

「菓匠三全」(和洋菓子)

仙台銘菓「萩の月」で有名な「菓匠三全」が、常設店舗としては東京初進出。令和の時代の「新しい日本の銘菓」をめざして登場し、東京駅限定の新商品として“白い萩の月”となる「萩の調 煌(こう)ホワイト」を展開。ピュアな「ホワイトエッグ」を使用し、独自の製法で「ホワイトカスタードクリーム」を炊き上げました。「萩の月」の姉妹品「萩の調 煌(こう)」は光り輝くイメージに包まれています。



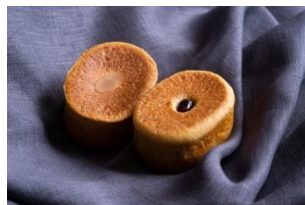
「萩の調 煌 ホワイト」
(4個入800円～)



店舗外観(イメージ)

「元祖木村焼き 百両屋」
(あんぱん専門店)

木村周一郎(メゾンカイザー社長)プロデュースによる新ブランド。「東京百両あんぱん」は、卵とバターをたっぷり使用した贅沢な生地に特製フィリングを包餡したレトロモダンなあんぱんです。



「東京百両あんぱん」
(1個 180円)

「COCORIS」(洋菓子)

東京駅の洋菓子売り上げランキング(*)にて第1位を獲得した「ザ・メープルマニア」を展開するシュクレイによる新ブランド。“木の実を味わうお菓子”の専門店として「サンドクッキー ヘーゼルナッツと木苺」等を展開。

※東京ステーションシティ運営協議会調べ
(2019年7月発表)



「サンドクッキー
ヘーゼルナッツと木苺」
(6枚入 1,296円)

「ここでしか出会えないデザインプロダクトが一堂に集結」IDÉEの新業態が東京駅に誕生

「IDÉE TOKYO」(デザインプロダクト&ギャラリー)

インテリアブランド イデー(IDÉE)の新業態が登場。深澤直人さんと共にキュレーションした、このお店でしか出会えないデザインプロダクトを一堂に集結。商品の展示・販売からデザイナー・アーティスト・職人の発掘まで、暮らしをリファインする「もの」や「こと」を発信します。また、店内にはギャラリーも併設し、国や時代性、有名無名に関係なく、独自編集で企画や展示会を開催する予定です。



店舗外観(イメージ)

東京駅エキナカをより便利で快適に過ごせるサービスを提供

複雑かつ広大な東京駅エリアを迷わず快適に過ごせる機能をワンストップで提供するアプリ『東京ステーションナビ』

「もう東京駅は迷わない」をテーマに、目的地までのルートやバリアフリー段差解消ルート案内、空席案内、空きロッカー表示、AIチャットボット、お得な情報や旬な情報の発信などの機能をワンストップで提供。

JR東京駅を中心とする丸の内～八重洲エリアの“Sta.aaS (Station as a Service)”を推進します。



TOKYO STATION NAVI

「東京ステーションナビ」イメージ

空席案内サービスとWEB整理券サービスの導入で混雑を緩和し、“新しい生活様式の実践”にも寄与

空席案内サービス「VACAN」と、WEB整理券サービス「VACAN Noline」を導入。「東京ステーションナビ」とも連携しており、混雑を緩和を通して、“新しい生活様式の実践”にも寄与することを目指します。



「VACAN Noline」イメージ

【プレスリリースに使用している画像、オフィシャル写真、「グランスタ東京」の詳細資料について】

本プレスリリースに使用している画像やオフィシャル写真、より詳細な「グランスタ東京」に関する資料を右記のQRコードにアクセスしていただくか、下記URLにアクセスしていただくことでダウンロードしていただけます。是非、ご確認ください。

また、上述の画像や資料は、本プレスリリース1ページ目に記載のある鉄道会館PR事務局(株式会社サニーサイドアップ内)にお問い合わせいただくことでも、お送りさせていただきます。ご希望がございましたら、遠慮なくお問い合わせくださいませ。

【資料・画像ダウンロードURL】<http://urx.blue/VUSP>



開業を記念した限定商品・キャンペーンについて

開業記念商品を7店舗で販売（一例）



MAISON CACAO

-TOKYO LIMITED BAG- 2種

価格:①3,240円(税込)／②5,400円(税込)

販売期間:8月3日～31日(各日数量限定)

グランスタ東京限定商品を詰め合わせたスペシャルセット!①は代表の石原氏が厳選した東京産のこだわり素材をカカオに掛け合わせた「アロマ生キャラメル+生チョコクッキー」のセット、②は①に加え、夏にぴったりの爽やかなアロマ生チョコ「WHITE MINT」が加わったセットです。



ラデュレ グランスタ東京店

マカロンボックス“ラブリータイム in Tokyo”(マカロン6個入り)

価格:2,862円(税込)

販売期間:8月3日～なくなり次第終了

ラデュレ グランスタ東京店のオープンを記念したマカロンボックス。カフェやブティックが立ち並ぶおしゃれな街、東京での素敵なお時間を。お好きなマカロン6個をお詰めさせていただきます。



petit gargantua

プティ ガルガンチュワ グラン マドレーヌ

価格:1,296円(税込)

販売期間:8月3日～10月初旬

プティ ガルガンチュワ開業記念商品として、美食の巨人であるガルガンチュワ王にふさわしいサイズ(縦12cm×横8cm)の特大大ドレーヌを期間限定で発売いたします。



菓匠三全

※画像はイメージです。

「萩の月」&「萩の調 煌 ホワイト」詰合せスペシャルセット(萩の月×3個、萩の調 煌 ホワイト×6個)

価格:2,160円(税込)

販売期間:8月3日～期間限定(数量限定)

グランスタ東京店のオープンを記念し、新商品の「萩の調 煌 ホワイト」と仙台のみで販売している「萩の月」を特別に詰め合わせたスペシャルセットを期間限定で販売いたします。

開業キャンペーンを約20店舗が実施（一例）



ガトーフェスタ ハラダ

特典期間:8月3日～5日(各日先着300名)

期間中税込2,160円以上お買い上げのお客さま各日先着300名様に、グーテ・デ・ロワ 2枚入×1袋、フロマージュ 2枚入×1袋が入ったプチバッグ1箱をプレゼント。



CACAO HUNTERS Plus

特典期間:8月3日～4日

期間中税込2,000円以上お買い上げのお客さま各日先着50名様にCACAO HUNTERS 板チョコレートを1枚プレゼント。SACHET ARAUCA 70%、またはSACHET TUMACO 70%からお選びいただけます。



南国酒家 47china

特典期間:8月3日～5日(各日先着100名)

お食事をご利用の方に毎日先着100名様へグランスタ東京限定の木村屋總本店×南国酒家コラボあんぱん「黒烏龍あんぱん」をプレゼント。

「グランスタ東京」開業記念プレゼントキャンペーン

税込3,000円以上のレシート(複数合算可)をご提示いただいたお客さま先着750名様に、「グランスタ東京オリジナルランチトート」をプレゼントします。

【キャンペーン実施概要】

■開催期間:8月3日(月)～8月5日(水)

■対象レシート:グランスタ東京・グランスタ丸の内

8月3日(月)以降にお買い上げのレシート(複数合算可)

■お渡し場所:東京駅地下1階改札内 グランスタ東京内「スクエア ゼロ」

■お渡し日時:8月3日(月)～5日(水) 各日11:00～19:00 ※先着順。なくなり次第終了

※対象外店舗:アイン薬局、東京ビジネスクリニックグランスタ丸の内店



開業記念企画“吊りねぶた”「風神雷神」展示について

東京駅の新たなシンボルとなる初の本格的イベントスペース、エキナカ広場「スクエア ゼロ」の誕生を記念するとともに、新型コロナウイルス感染拡大の影響により中止となった「青森ねぶた祭」の思いを東京駅でつなぐべく、「スクエア ゼロ」吹抜空間に、ねぶた師 竹浪比呂央氏制作の“吊りねぶた”「風神雷神」をテーマとしたねぶたを展示いたします。

この展示に合わせて、青森県にまつわる情景写真をフォトアーカイブ「FIND/47」上で募集し、「スクエア ゼロ」、および「グランスタ東京」内のデジタルサイネージ27箇所にて公開する写真募集企画『FIND OUT AOMORI ～あなたが捉えた「青森」を東京駅から届けよう～』も開催します。

■青森の思いを東京駅でつなぐ初の“吊りねぶた”

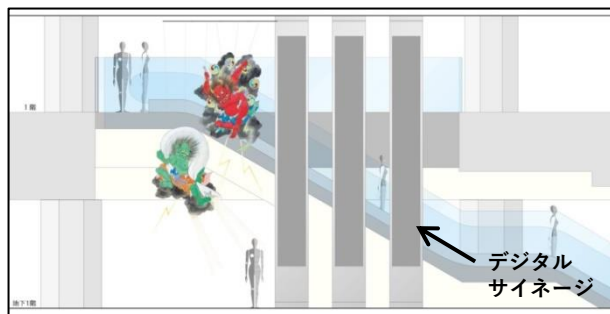
新型コロナウイルスの感染拡大を受け本年の開催が中止となった「青森ねぶた祭」(例年、8月2日～7日開催)の思いを受け継ぎ、例年同祭の最終日である8月7日(金)より「ねぶた」を「スクエア ゼロ」の吹抜部分の天井から吊り下げて展示します。

■“吊りねぶた”のテーマ「風神雷神」

「ねぶた」のテーマには、新型コロナウイルス感染症や自然災害といった苦難の状況に見舞われる日本に“明るい実り”がもたらされるよう、五穀豊穡をつかさどる神といわれている「風神雷神」を採用しました。

■ねぶた師 竹浪比呂央氏について

竹浪比呂央ねぶた研究所主宰。1989年に初の大型ねぶたを制作して以来、JRねぶた実行プロジェクト「浄焔 日本武尊」を手掛け、ねぶた大賞、第30回NHK東北放送文化賞はじめ受賞多数。東京ドームをはじめブダベスト、ロサンゼルスなど国内外で出陣ねぶたも制作。



(“吊りねぶた”「風神雷神」スクエア ゼロへの展示イメージ)



JRねぶた実行プロジェクト「浄焔 日本武尊」(2019年 市長賞)

■写真募集企画『FIND OUT AOMORI～あなたが捉えた「青森」を東京駅から届けよう～』

「青森県」をテーマに情景写真を募集し、「スクエア ゼロ」はじめ東京駅のデジタルサイネージ27箇所にて放映

8月7日(金)からは、青森県のねぶた師 竹浪比呂央氏が制作した“吊りねぶた”「風神・雷神」が「スクエア ゼロ」に展示されることに合わせて、青森県にまつわる情景写真を「FIND/47」にて募集し、「スクエア ゼロ」、および「グランスタ東京」内のデジタルサイネージ27箇所にて公開する写真募集企画を『FIND OUT AOMORI ～あなたが捉えた「青森」を東京駅から届けよう～』と題して開催します。

『FIND OUT AOMORI～あなたが捉えた「青森」を東京駅から届けよう～』特設ページ: <https://square0.find47.jp/find-out-aomori/>

『FIND OUT AOMORI～あなたが捉えた「青森」を東京駅から届けよう～』実施概要

作品募集期間: 2020年7月23日(木・祝)～8月23日(日)

作品掲出期間: 2020年8月7日(金)～8月31日(月)

作品応募方法:

- ①「FIND/47」に会員登録(<https://app.find47.jp/?locale=ja>)し、アカウントを作成する
- ②作成したアカウントにログインをして写真を投稿する
- ③投稿いただいた写真を事務局、審査員が審査します。

「情景写真」として認定された写真は誰でも利用できるコンテンツ(クリエイティブコモンズ)として「FIND/47」上に公開されるとともに、「スクエア ゼロ」をはじめ、東京駅構内に設置されたデジタルサイネージでも放映します。

“吊りねぶた”「風神雷神」の展示開始を記念して、ねぶた師竹浪比呂央氏のトークショーを開催

“吊りねぶた”「風神雷神」の展示開始を記念して、ねぶた師竹浪比呂央氏のトークショーを下記要領で開催します。

■開催日: 8月7日(金) 10:00～10:45

■場所: グランスタ東京内イベントスペース「スクエア ゼロ」

■トークテーマ【吊りねぶた「風神雷神」について】

制作の経緯、制作の上でのポイントや見どころ、青森への思い

■竹浪 比呂央氏プロフィール

竹浪比呂央ねぶた研究所主宰。1989年に初の大型ねぶたを制作して以来、ねぶた大賞、第30回NHK東北放送文化賞はじめ受賞多数。JRねぶた実行プロジェクト「浄焔 日本武尊」など。東京ドームをはじめブダベスト、ロサンゼルスなど国内外で出陣ねぶたを制作。青森ねぶたの創作と研究を主としながら、「紙と灯りの造形」としてのねぶたの新たな可能性を追求し続けている。



「風神雷神」
竹浪比呂央氏作

ねぶた制作
竹浪比呂央氏

本イベントは報道関係のみならずにもご取材いただけます。ご希望の場合は、本資料最終ページの「取材申込用紙」にてお申込みいただくか、PR事務局まで直接お問い合わせください。

東京駅エキナカ新広場「スクエア ゼロ」が誕生

「グランスタ東京」の開業に合わせて、進化を続ける東京駅に新たなシンボルが誕生。東京駅初となる吹き抜け空間で、日本全国のヒト・モノ・コトを結び付け、新たな価値を生み出し発信します。また、東京駅利用者が快適に過ごせる待合い機能を提供します。



SQUARE
ZERO

「スクエア ゼロ」ロゴ

【「スクエア ゼロ」の機能】

■東京駅初の本格的な“イベントスペース機能”

- ・東京駅初となる飲食イベントも開催可能な衛生設備
- ・扉などで閉鎖することで世界観も演出可能な空間
- ・高さ約6.9メートルの3本のデジタルサイネージ「モノリス」をはじめとしたデジタルサイネージによる情報発信・空間演出機能

■東京駅を楽しく快適にする“待合い空間機能”

- ・希少な鉄道関連グッズなどを展示するショーケースによる情報発信
- ・待ち合わせスポットとなる文字盤をすべて「0」でデザインした印象的な時計
- ・携帯充電スタンド2本を設置し壁面を緑化した便利で快適な空間

【名前の由来】

数多くの鉄道路線の起点（ゼロキロポイント）である東京駅。日本全国、そして世界への起点としてあらゆる情報を発信し、新しい発見が生まれる場所となることを目指して、「スクエア ゼロ」と名付けました。



ゼロキロポスト



吹抜空間(イメージ)



待合スペース(イメージ)

【区画面積・天井高】

- ・イベントスペース : 面積 約272㎡ / 天井高 約2.6m
- ・吹抜空間 : 面積 約207㎡ / 天井高 約2.6m
(吹抜け部 約6.9m)
- ・待合スペース : 面積 約173㎡ / 天井高 約2.6m

webとリアルが融合した空間演出『47 WINDOW in Tokyo Station』を公開

「スクエア ゼロ」の空間演出として、ライゾマティクスデザイン※1が制作した日本の美しさを再発見し、みんなで集め、広めていくフォトアーカイブ「FIND/47(ファインド ヨンナナ)」とコラボレーションした映像コンテンツ「47 WINDOW in Tokyo Station(ヨンナナウインドウイントーキョーステーション)」を、東京駅構内27カ所のデジタルサイネージにて公開。「スクエア ゼロ」を舞台に東京駅利用者と日本全国の美しい情景との、今までにない出会いを創造します。

「スクエア ゼロ」にて全国の美しい情景と東京駅利用者との出会いを創造。四季の演出やシティプロモーション、現地を旅するきっかけに。

『47 WINDOW in Tokyo Station』について

プロ・アマチュアを問わず日本各地のカメラマンが撮影した情景写真を収集・公開してきたオンラインプラットフォーム「FIND/47」のアーカイブフォトを、国内外からの多くの方が訪れる東京駅という“リアルの場”から発信します。

■鉄道交通の起点である東京駅の利用者へ、全国47都道府県の美しい情景を紹介し、各地へ足を運ぶきっかけとなることを目指します。

■季節に合わせた日本全国の情景写真を放映し、「スクエア ゼロ」にて日本の四季を演出します。

■DESTINATIONキャンペーンや、東京駅にて開催されるシティプロモーションに合わせて、その地方の情景写真を集めて、魅力を発信します。

「47 WINDOW in Tokyo Station」HP: <https://square0.find47.jp/>



(「スクエア ゼロ」における『47 WINDOW in Tokyo Station』展開イメージ)

「FIND/47(ファインド ヨンナナ)」について

「FIND/47」は、日本の美しさを再発見し、広めていくためのフォトアーカイブです。「FIND/47」に掲載されるのは、日本各地の美しい自然、歴史的な建造物、地域のお祭や行事などの「情景写真」です。美しい風景を切り取った写真は、プロ・アマ問わず様々なカメラマンがこれまでも撮り続けてきました。しかし、それらを日本中へ、世界中へ発信していく仕組みは整っていませんでした。

「FIND/47」は、掲載された写真を、世界中の人が二次利用できる仕組みです。写真を観ることで、写真が使われることで、まだ見ぬ日本の美しさに出会う。そして日本を旅したくなる。そんなコミュニティを、みんなで作り上げていく仕組みが「FIND/47」です。

FIND/47 HP: <https://find47.jp/ja/about/>

FIND/47

(FIND/47 ロゴ)

新改札口「グランスタ地下北口」でよりスムーズな移動が可能に

「グランスタ東京」の開業に合わせて、東京駅の丸の内側と八重洲側を地下でつなぐ「北地下自由通路」に直結する改札口「グランスタ地下北口」が、JR東日本により新設されます。今までは主に八重洲側、丸の内側に設置されていた改札口が初めて中間地点に新設されたことで、改札内外のよりスムーズな移動が可能となります。

(営業時間) 7:00~23:00

※IC専用改札となります。



グランスタ地下北口改札(イメージ)

東京・江戸にまつわる本物の伝統工芸を取り入れた環境装飾で伝統美を世界に発信

「グランスタ東京」内の通路では本物の伝統工芸を配した環境装飾で、東京・江戸の伝統美や文化を伝えます。ヨーロッパのカットガラスの技法を取り入れた「江戸切子」や、金属製の素地の上に色ガラスの粉の釉薬を高温で焼きつけた「東京七宝」、竹、ヨシ、ハギなどの天然素材を使用した「江戸暖簾」を取り入れたデザインで、東京の魅力を世界に発信するとともに、洗練された伝統美をお楽しみいただけます。



環境装飾(イメージ)

水景を利用したトイレで洗練と癒しの空間を演出

「グランスタ東京」内に、水景をテーマとした個性的なトイレが登場。様々な演出で癒しを提供する他、ICTを利用した空室表示も備えます。

- ・入口に大型サイネージを設置。水景をテーマとした映像でお客さまを迎えます。
- ・トイレブース内では鉄道で訪れることのできる日本全国の水景を紹介。個室毎に異なる写真を用い、お客さまに新発見を提供します。
- ・手洗いには水が壁を流れる装飾を設置し水景のコンセプトを表現。
- ・入口にはバカン社のICT技術を用い空き状況を表示しています。

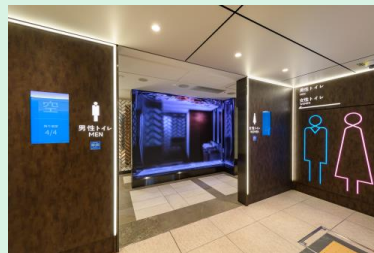


水景をテーマとしたトイレ(イメージ)

「グランスタ東京」内トイレへの抗ウイルス・抗菌加工「delfino」施工に関して

お手洗いの際も、お客さまに安心してお過ごしいただけるよう、「グランスタ東京内」のトイレは抗ウイルス・抗菌剤「delfino(デルフィーノ/以下、デルフィーノ)」を施工しています。

デルフィーノは、溶剤噴霧、及び塗布により、手の触れる箇所全てにコーティングする事で、室内をまるごと抗ウイルス・抗菌仕様に施工するサービスです。



(「グランスタ東京」内トイレ/左: エントランス部分、右: 室内)

グランスタ東京について

「TRY NEW TOKYO ST.」－今までにないエキナカ空間で新たな出逢いを提供－

「グランスタ東京」は、「TRY NEW TOKYO ST.」(トライニュートーキョーステーション)をコンセプトとして、エキナカ初登場の店舗や駅機能の拡充により、今までにないエキナカ空間を創造します。東京駅利用者のニーズを満たすことを超えた、新たな出会いや発見を創出することにより、今までのエキナカ概念を超える新体験を提供します。

■「JR東日本最大規模のエキナカ商業施設誕生」

東京駅の1階、地下1階にわたる全153店舗・店舗面積約11,300㎡(※)の規模で展開。

(※) 新設の66店舗・6500㎡と、既設の87店舗・4800㎡を合算した数値です。

■「エキナカで老舗・名店の美食探求」

エキナカ初登場の老舗や名店など34店舗・合計約1,000席分の飲食店が新たに出店。

■「“エキナカ初” “新・東京土産”が多数登場」

エキナカ初登場や新ブランドの店舗から20種類以上の限定商品が登場。

■「新たな発見と感動をお届け」

・新幹線や高速バスにより日本全国から“朝獲れ”等の高鮮度な魚介類が集結。

・エキナカで“ハシゴ酒”を楽しめる「横丁エリア」が誕生。

・食堂車を再現した“鉄道レストラン”が誕生。

■「東京駅エキナカ新広場“スクエア ゼロ”が誕生」

東京駅初の本格的なイベントスペース機能で日本の魅力を発信・発見。



「グランスタ東京」(イメージ)



「スクエア ゼロ」(イメージ)

「グランスタ東京」施設概要

(所 在) : 東京都千代田区丸の内 1-9-1 JR 東日本東京駅 1階・地下1階 ※改札内外

(ショップ業種) : スイーツ、飲食店、ベーカリー、カフェ、デリ、雑貨、駅弁、グロサリー、コスメ、フラワー

(店 舗 面 積) : (新設)約 6,500㎡ / (既設)約4,800㎡ / (合計)約11,300㎡

(店 舗 数) : (新設)66店舗 / (既設)87店舗 / (合計)153舗

(開 業 日) : 8月3日(月) ※8月3日(月)開業の店舗は10:00より開店いたします。

株式会社鉄道会館について

商 号:株式会社鉄道会館

本 社:東京都千代田区丸の内一丁目6番1号 丸の内センタービル9階

設 立:1952年9月

代表取締役社長:平野 邦彦

資本金:3億4千万円(JR東日本100%子会社)

主な運営施設:

(改札内) グランスタ

(改札外) グランスタ丸の内

グラングルメ(2F北町ダイニング・1Fキッチンストリート・B1F黒塀横丁)

グランルーフ・グランルーフ フロント・グランアーチ

(JPタワー) キッテグランシェ

【出欠返信状】返信先FAX番号：03-5413-3050

※該当する項目にご記入の上、FAXにて8月6日(木)14:00までにご返信ください。

イベント初日記念 ねぶた師 竹浪比呂央氏トークショー & 吊りねぶた取材会

日 時： 2020年8月7日(金)10:00～10:45(受付開始9:30)

会 場： グランスタ東京内「スクエア ゼロ」吹抜空間(東京都千代田区丸の内1-9-1 JR東日本東京駅構内地下1階)
《報道受付:JR東京駅地下1階「グランスタ地下北口」改札外 ※アクセス詳細は下記をご確認ください》

ご出席

ご欠席

◆ご撮影有無 スチール(台) ムービー(台) なし

※登壇者・関係者への個別取材／東京駅外観の撮影／「グランスタ東京」のご取材／中継の実施等のご希望・ご要望がございましたら、下記の特記事項欄にご記入の上、PR事務局まで事前にご相談ください。

貴社名： _____

媒体名： _____

部署名： _____

ご芳名： _____

計 _____

名様 _____

当日ご連絡のつく電話番号： _____

E-MAIL： _____



JR東京駅地下1階「丸の内地下北口」出て徒歩1分

特記事項記入欄：

※ご来場者さまへコロナ対策に関するお願い

- ・ご来場さまはマスク着用のご協力をお願いします。
- ・体調のすぐれない方や咳がある方はご参加をご遠慮いただきます。
- ・受付時に検温を実施し、37.5度以上の方はご参加をお断りさせていただきます
- ・他のお客さまとの距離にご配慮お願いいたします。

報道関係者からのお問い合わせ先

株式会社鉄道会館 販促メディア部

担当：鍛冶 (tkpr@tokyoinfo.co.jp)

TEL：03-6212-1734 / FAX：03-3213-5165

鉄道会館PR事務局(株式会社サニーサイドアップ内)

担当：道下佳菜、清水徹也 (tokyoinfo@ssu.co.jp)

TEL：03-6894-3200 / FAX：03-5413-3050

当リリースは8月3日時点の情報です。内容は変更となる可能性がございます。大変お手数ですがご紹介の際は、(株)鉄道会館もしくは弊社PR事務局(サニーサイドアップ内)にご一報お願いいたします。なお、本件のプレスリリースは東商記者クラブにもお届けしています。