

2016年7月から続く店舗面積約3,600㎡におよぶ東京駅の新エリア開発 東京駅「グランスタ丸の内」・「グランスタ」新エリア 8月30日(水)いよいよグランドオープン！

東京駅初登場の音楽イベントや“ふくらむちゃん柱”のバージョンアップで
新エリアのグランドオープンを迎える東京駅がますます盛り上がります！

JR東日本グループの株式会社鉄道会館(東京都千代田区 / 代表取締役社長 井上 進)は、2016年7月から2017年8月にかけて、JR東京駅構内地下1階の「丸の内地下エリア」にて、南北に約300メートル、店舗面積約3,600㎡、店舗数55ショップにおよぶ新たな商業空間の開発を、改札内は「グランスタ」新エリアとして、改札外は新施設「グランスタ丸の内」として、順次進めています。このたび、本開発の最終期となる第4期エリアが8月30日(水)に開業し、グランドオープンを迎えます。

グランドオープンを記念して、東京駅初登場の音楽イベント「Sofar Sounds Tokyo」(ソファー・サウンズ・トウキョウ)をはじめ、お客様にご参加いただける記念イベントを開催いたします。また、8月28日(月)より「グランスタ丸の内」・「グランスタ」新エリアのマスコットガールとして人気を博している「ふくらむちゃん」を起用した広告ビジュアルが東京駅の各所に登場する他、8月30日(水)に開催予定のグランドオープンセレモニーでは、「ふくらむちゃん」をモチーフとしたモニュメント装飾「ふくらむちゃん柱」のバージョンアップした姿をお披露目いたします。

■グランドオープン記念イベントとして東京駅初となる音楽イベント「Sofar Sounds Tokyo」(ソファー・サウンズ・トウキョウ)をはじめ、開業記念イベントを多数開催。

※詳細は本プレスリリース P.1~2・添付資料をご参照ください。

■グランドオープンの広告ビジュアルとして今回も「ふくらむちゃん」が登場！

第3期開業時に手足が生えて話題となった“ふくらむちゃん柱”もバージョンアップ！

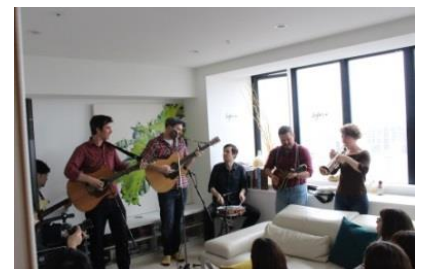
※詳細は本プレスリリース P.2・添付資料をご参照ください。

東京駅構内「動輪の広場」が期間限定「DORIN Lounge」という名のラウンジ空間に！ SNSでも話題の「Sofar Sounds Tokyo」が東京駅初登場！！

「グランスタ丸の内」・「グランスタ」新エリアのグランドオープンを記念して、無料でご参加いただける音楽イベント「Sofar Sounds Tokyo」(ソファー・サウンズ・トウキョウ)を、JR東日本東京支社の主催、株式会社鉄道会館の協力にて開催いたします。東京駅構内のイベントスペース「動輪の広場」を期間限定でラウンジのような空間「DORIN Lounge」(ドウリンラウンジ)として設え、音楽ライブを開催いたします。東京の玄関口である「東京駅」という巨大な“公共空間”に、「Sofar Sounds Tokyo」ならではの“プライベートな空間”が登場する非日常的な体験をお楽しみいただけます。

【イベント概要】

- ・イベント名 称:「JR Tokyo Station DORIN Lounge w/Sofar Sounds Tokyo」
- ・開催日 時:2017年8月31日(木)~9月2日(土)
各日 18:00~18:30・19:30~20:00 (2回開催)
- ・開催会 場:JR東京駅構内 丸の内地下南口改札外
「動輪の広場」内「DORIN Lounge」
- ・主 催 / 協 力:主催 JR東日本東京支社 / 協力 株式会社鉄道会館



(「Sofar Sounds」イメージ)

※本件に関する視聴者・読者からのお問合せ先 TEL:03-6212-1740 / HP:<http://www.tokyoinfo.com>

報道関係者からのお問い合わせ先

株式会社鉄道会館 販売促進グループ
担当:森下(d-morishita@tokyoinfo.co.jp)
TEL:03-6212-1734 FAX:03-3213-5165

鉄道会館PR事務局(株式会社サニーサイドアップ内)
担当:清水徹也、小松原(tokyoinfo@ssu.co.jp)
TEL:03-6894-3200 FAX:03-5413-3050

ワークショップをはじめとした開業記念イベントを開催！

■第1期開業にて「グランスタ丸の内」にオープンした「神保町いちのいち」によるワークショップを開催します。

開催日：8月28日(月)・8月30日(水)

①苔玉づくり(2,916円) 13:00/15:00/17:00/19:00 ※各回90分

②スノードームづくり(2,160円) 13:00/14:00/15:30/16:30/18:00/19:00 ※各回30分～60分

■第2期開業にて「グランスタ丸の内」にオープンした「Biople by CosmeKitchen」(ビープル バイ コスメキッチン)によるイベント&ドリンク等の販売を実施予定。開催日時：8月29日(火)～9月3日(日) 12:00～20:00 ※29日のみ10:00～

※開催場所：JR東京駅構内 丸の内地下南口改札外「動輪の広場」。

※ワークショップは各回先着10～15名様まで参加可能。

グランドオープン(第4期開業)の広告ビジュアルを発表！

「グランスタ丸の内」・「グランスタ」新エリアの開業時に誕生し、これまでSNSでもご好評いただいた“マスコットガール”「ふくらむちゃん」が、8月28日(月)から東京駅構内に掲出される開業告知の広告に登場。第4期開業にて東京駅に誕生する“新グルメゾーン”各店で、自慢のメニューや商品をたくさん食べて開業を盛り上げます。



(『ふくらむちゃん』ポスター広告イメージ)

モニュメント装飾「ふくらむちゃん柱」が開業にあわせてさらに進化！

「グランスタ丸の内」・「グランスタ」新エリア第2期開業を記念し、「ふくらむちゃん」をモチーフに設置されたモニュメント装飾の「ふくらむちゃん柱」。第3期開業時には手足が生えてSNSでも話題となりました。今回のグランドオープン(第4期開業)を記念してさらなるバージョンアップを果たし、最終形態へと進化いたします。

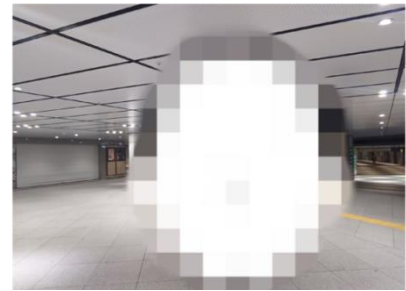
バージョンアップ後の姿は、8月30日(水)9:30～10:00にて実施予定の「グランスタ丸の内」・「グランスタ」新エリア グランドオープンセレモニーにて公開いたします。



【ふくらむちゃん柱 第2期 イメージ
4月17日(月)公開】



【ふくらむちゃん柱 第3期 イメージ
6月26日(月)公開】



【第4期はグランドオープンセレモニーで公開】

【モニュメント装飾「ふくらむちゃん柱」概要】

・設置場所：動輪の広場(JR東日本東京駅構内地下1階 東京駅丸の内地下南口改札そば ※改札外)

・設置期間：2017年9月30日(土)まで

※グランドオープンセレモニーの詳細は本リリースと同日配信のプレスリリースをご覧ください。

◆お知らせ：「今日のごはん和 sai の国(きょうのごはんわさいのくに)」開業特典変更について

2017年8月7日配信のプレスリリース内でお伝えした「今日のごはん和 sai の国」(グランスタ丸の内)の開業特典につきまして、諸般の事情により以下内容に変更となりました。ご了承のほどお願い申し上げます。

ランチタイム(11:00～15:00)限定でスープ kake ごはんを注文された方にドリンクサービス。

開催期間：8月30日(水)～9月5日(火)までの1週間 / 限定数量：なし

当リリースは8月23日時点の情報です。商品名、価格・内容に変更となる可能性がございます。大変お手数ですがご紹介の際は、鉄道会館もしくは弊社PR事務局(サニーサイドアップ内)にご一報お願いいたします。なお、本件のプレスリリースは東商記者クラブにもお届けしています。

添付資料①

【Sofar Sounds とは】

音楽をより近く感じる新しい音楽体験の場として、2009年3月にロンドンでスタートした音楽体験のプラットフォーム。コンセプトは「Songs from a Room」。ミュージシャンとリスナーの距離が近く、親密でシークレットな音楽体験を、SNSやストリーミングなどで世界中の音楽ファンとシェアしていくかたちで展開し、現在世界350都市以上に拡大している。

Sofar Sounds Tokyoは、その43都市目として2014年から有志によって開催され、現在年4回のペースで開催し、これまでも15回の開催を実施している。

【Sofar Sounds Tokyo 出演ミュージシャン】

・8月31日(木) : Michael Kaneko

湘南生まれ南カリフォルニア育ちの日本人シンガーソングライター。アルバムリリース前にもかかわらずFUJI ROCK FESTIVAL, SUMMER SONIC等の大型フェスに出演。Panasonic、TOYOTA、Nissan、花王など多数のTVCMに起用されている。2017年、フジテレビ系全国ネットドラマ「僕たちがやりました」の劇伴を担当。インターネットを通じて瞬く間に名前が広がり、自宅で録音したデモ音源「Sounds From The Den EP」がiTunesシンガーソングライターチャートで1位を獲得。



(Michael Kaneko)

・9月1日(金) : LOOP POOL

2008年に結成した3ピースインストジャムバンド。ジャズやエレクトロニカを軸にした独特な世界観が人気。よりタイトでグルーヴィーでダンスブル、骨太サウンドヘシフトした3rdアルバム「Now And Then」発売中。様々な野外フェスに出演、アジアツアーも行うなど精力的な活動を続けている。



(LOOP POOL)

・9月2日(土) : Jimmy Binks and the Shakehorns

イギリス人、日本人、カナダ人、アメリカ人からなるインディーフォークロックバンド。バンドサウンドに四声のハーモニーを特徴とし、現在は東京を拠点に活動している。東京でのライブの他、全国のフェスにも出演し、アップビートで楽しい雰囲気ライブが人気。アメリカのテレビ番組や映画に曲が使用され、イギリスのBBCラジオでも頻繁にオンエアされている。



(Jimmy Binks and the Shakehorns)

【「グランスタ丸の内」「グランスタ」新エリアマスコットガール『ふくらむちゃん』について】

『ふくらむちゃん』は、「グランスタ丸の内」・「グランスタ」新エリアの“マスコットガール”として2017年6月から登場しました。第1期開業からこの度の第4期開業(グランドオープン)まで、施設内の広告物や装飾物、SNSアカウントを通じた情報発信など多岐にわたる形で、新エリアの盛り上げに一役を買って参りました。

【『ふくらむちゃん』プロフィール】

- 名 前: ふくらむちゃん
- 出 身 地: ふくらむ国
- 誕 生 日: ふくらむ暦2月96日
- 大 き さ: そのときによってちがう
- 性 格: プラス(+)思考・たまに毒舌
- 特 技: 何があっても笑顔をキープ
- チャームポイント: 毛並み
- 好きな食べ物: お餅・パン
- 悩 み: 最近リバウンドしがちなこと

「ふくらむちゃん」のtwitterアカウントができました。お得情報、キャンペーン情報、日々のボヤキなど、毎日がふくらむ情報を発信します!

@fukuramuchan



(ふくらむちゃん)

ふくらむちゃんは、「ふくらむ国」で生まれた妖精。お仕事は、へこんだ人を見つけだし、ふくらませてあげること。このたび日本のがんばる人々を応援するため東京駅地下グランスタへと派遣されてきました。

作 者: 片岡 メリヤス

ぬいぐるみや動くおもちゃ、光るおもちゃを主に制作するアーティスト。個性的な表情を持ったキャラクターたちは「飾りだけではなく、遊べて愛のあるぬいぐるみ」として幅広い世代から支持を得る。制作活動の傍ら、2014年末からは漫画「片岡おへんろ」を執筆している。



当リリースは8月23日時点の情報です。商品名、価格・内容に変更となる可能性がございます。大変お手数ですがご紹介の際は、鉄道会館もしくは弊社PR事務局(サニーサイドアップ内)にご一報お願いいたします。なお、本件のプレスリリースは東商記者クラブにもお届けしています。

■東京駅エキナカ商業施設「グランスタ」について

東京駅地下 1 階の八重洲側と丸の内側を繋ぐ改札内最大のショッピングスポット。店内厨房で作ったできたての弁当・惣菜や、グランスタ限定をはじめとしたこだわりのスイーツに加え、東京駅改札内初となる大型の「雑貨・コスメ」ゾーンが広がり、バラエティ豊かな商品が揃います。その他、総合案内所の「ステーションコンシェルジュ東京」や、手荷物の一時預かり(有料)を行う「クローク」、外貨両替所、免税カウンター、1 階には日本最大級の駅弁売場「駅弁屋 祭 グランスタ店」を展開し、東京駅利用者の様々なニーズに応えます。

所在地: 東京都千代田区丸の内 1-9-1 JR 東日本東京駅構内地下 1 階・1 階(改札内)
ショップ数: 88(うち販売企画スペース 2 区画)
売場面積: 約 2,850 m²
業種: デリ、スイーツ、グロサリー、ベーカリー、カフェ、雑貨、コスメ、駅弁など
付帯機能: コンシェルジュ、クローク、外貨両替、免税カウンター、びゅうスクエア、銀の鈴広場
開業日: 2007 年 10 月 25 日
営業時間: 8:00~22:00(日・連休最終日の祝日は 21:00 まで) ※一部ショップにより異なります。
 ※グランスタ新エリアは 9:00~22:00(日・連休最終日の祝日は 21:00 まで)



グランスタ「銀の鈴広場」



グランスタ丸の内坂エリア



グランスタ新エリア

■「GRANSTA MARUNOUCHI(グランスタ丸の内)」について

2016 年 7 月 27 日に東京駅丸の内地下エリアの改札外に開業した新施設です。2017 年 8 月 30 日までに順次開業し、合計 33 ショップのオープンが予定されています。「グランスタ」新エリアと同様に「広がる東京駅時間」をコンセプトとし、東京駅やその周辺エリアの生活者へ新たな価値の提供を目指しています。

所在地: 東京都千代田区丸の内 1-9-1 JR 東日本東京駅構内地下 1 階(改札外)
ショップ数: 24 ※8 月 30 日(水) ※第 4 期開業後は 33 ショップとなります。
売場面積: 約 1,340 m² ※第 4 期開業後は約 2,590 m²となります。
業種: コスメ、雑貨、レストラン、デリ、ベーカリー、フラワー、コンビニエンスストア、キオスクなど
開業日: 2016 年 7 月 27 日
営業時間: 10:00~22:00(日・連休最終日の祝日は 21:00 まで) ※一部ショップにより異なります。

■株式会社鉄道会館について

- ・商号: 株式会社鉄道会館
- ・本社: 東京都千代田区丸の内一丁目 6 番 1 号 丸の内センタービル 9 階
- ・設立: 1952 年 9 月
- ・代表取締役社長: 井上 進
- ・資本金: 3 億 4 千万円(JR 東日本 100%子会社)
- ・主な運営施設:
 - (改札内) グランスタ
 - (改札外) グランスタ丸の内
 - グラングルメ(2F 北町ダイニング・1F キッチンストリート・B1 黒堀横丁)
 - グランルーフ・グランルーフフロント・グランアーチ
 - (JP タワー) キッテグランシェ