

GAME MACHINE

Game Machine Magazine is published twice monthly on the 1st and 15th of the month by Amusement Press, Inc., 9-16 Kamiyamacho, Kita-ku, Osaka, 530 Japan. Subscription rate: Japan ¥7200; Overseas (air mail) - US\$70.00 per year. No part of this magazine may be reproduced without expressed permission. 印刷局

低迷する欧州AM市場

ATE 83 (ロンドン) 開催



上の写真は第39回ATE会場にて入口近くの展示場のようす

アーケードTV機の市場縮小し アタリ社らメーカーがテコ入れ

機分野の盛上がりへのピークを示したのがAMO Aエキスポ82なら、コピーとギャンブル化で壊滅的な様相を呈したのがATE 83であった。日本の風営機と取扱の似た(但しハイアウトは玉やメダルの代わりに硬貨)AWP機だけが、TV機ブームの沈滞化に伴って復活してきただけの英国のこのショーは、昨年の低迷ぶりをさらに深めるものとなった。ロンドンコイン、アルカなど昨年は倒産が相次いだが、今年も回復の兆しはなく、安易なコピーとギャンブル化が進んでいるように見えた。しかしそれでも今回は初めて世界的メーカー(米国のアタリ社、セガ社)が出演して、英国を含むヨーロッパ市場への強力なテコ入れが開始された点で注目されている。ヨーロッパ最大のAMショーであるATE (アミューズメント・トレード・エキスポ)は今年三十九回を迎え、会場を昨年のバーミンガムからロンドンへ戻し、オリンピック展示場で一月十日から四日間開催、AM機とギャンブル機は全部で埋った。会場は全部

使用されたが、出展社数は百九十年前は二百五を披露した。初めて出展したアタリ社は日本と同様のギャンブル機と比ス(ナムコによる許諾品)を、さらに少なく発表した。英国にはTVゲームのオリジナルメーカーはごくわずかしかなく、もっぱら日本と米国のメーカーに依存してきており、そのためテストリビューター主導型の業界となつていった。こうしてディストリビューターとしてルファード・デイス社、アソシエーツ・レジャヤ社、MHG社、そしてタイトー・エレクトロニクスなどのメーカーが、精ある次号で詳細の予定。とおり。①出展資格についてはショー委員会が判断する。②コピー品の出品はできない。③メダゲーム機の広告が「運営基準」などの注意書きとともに掲載されている出版物は認められる。なお海外からの出展は今回もない。

50社出展目標に

3月中旬開くNAOショーへむけ メーカーら集めて説明会開催

日本アミューズメント・オベレーター協会(NAO)が昨年引続き開く今年の「NAOエキスポ」のショー出展者のための説明会は進められた。明会が十二月二十二日、新宿NSビルA会議室で開かれ、出展予定メーカーなど約四十五社が集まった。これにより、第二回NAOショーの企画、運営方針は正式に発表されたことになり、出展の募集が開始された。説明会冒頭、内田会長兼ショー委員長は「昨今野市、京成電鉄(株)の悪いニュースに取り巻か、五十八年の歴史を終え、十二月二十一日に閉園し、全乗客という正しいビジネスを積み重ねており、ネスを積み重ねており、このショーを通じて名譽、開園、東洋一のパラ園、出展予定者への協力を求

谷津遊園が閉園

跡地で一部遊園施設残すか

谷津遊園(千葉県習志野市、京成電鉄(株)経営)初の「コークスクリュー」を導入したことで有名。京成電鉄の赤字補てんのため売却することが決まって閉園したが、パラ園を含む遊園施設の一部保存の形で跡地利用されるようとなつていく。

ソフトウェア著作権文化へ文化庁 著作権法改正の方向

通産省も特別立法制定めざし検討

年明け文化庁はコンピュータ・プログラムなど特定の特別立法の制定を急いでいることを明らかにした。文化庁では十二月六日の大改正の方向を明らかにし、また通産省も同様にソフトウェアを保護

められるもようである。このような流れにあって日本アミューズメント・ソフトウェア協会(JAMMA)でも、さきの東京地裁判決を促した業界団体としてTVゲーム著作権の明文化を求めている。一方、通産省でもコンピュータ・プログラムを保護のソフトウェア保護を目的とする特別立法の制定

めざして、産業構造審議会情報産業部会に諮る方針を明らかにしている。通産省では、文化庁とはやや異なる方向からソフトウェア開発者の権利を保護し業界の振興を図るの考えで特別立法の制定へと進めるもようであるが、この問題で関連する文化庁とも意見を調整していくとしている。

年間の優良機選定

JOU12月例会で糸川英夫氏の講演会も開く

日本娯楽機械オレレという基準で、各組タイ協同組合(事務局長 合員から意見や感想が出た。共同購入)京都渋谷 加茂桂理事長、され「優良マシン」を選略称JOU)では十二月 出した。これは二月に開一日、静岡県の伊豆山麓 される総会にて、優良機来旅館にて十二月例会をの各メーカーを招き表彰開き、恒例により「五十 することになった。七年度優良マシン」を九 選出されたものは次のと点選出した。

前、組織工学の権威者でしとなった。ある糸川英夫氏(組織工「プロテニス」(データ工学研究所)による講「データイス」演会を開いた。これは同「ディクダグ」組合が教育事業の一環と「ポルゴジション」(川氏を招き「今後の世界ール(柳こま製作所)情勢」「これからのレジ「ガレオン」(関東娯業「指向」その他について「工業機」「ミニコンピュータ」の講演を約一時間半にクベギン・マイスジヤわたり開き、有意義な「ガングラム」(加藤敏金ものとなった。工業)そして価格協年を通じて内容、売上機と、「ドンキーコング」ともよく似た機種で「グジュニア」(任天堂過去に表彰されていない「ジャシシステム」)

厳しい方針

NAO 近畿支部、G機対策で

3社除名し、組織の「大手術」へ

ニバーサルブレインランド、製化学、名豊商事の各社製品について、共同購入が同例会で検討された。なお二月に開かれる総会では、優良機種の表彰のほか、任期満了によりな役員改選が行なわれることになっている。

賭博や警官汚職が摘発されるなかで、正当なAMオレレターとして内外ともに厳しい姿勢を強める方針を固めた。

十一月十九日の理事會では、いわゆるGマシン賭博の氾濫に対し、内部に対してはかかる違法営業を行なわない旨の誓約書提出を促すとともに、外部に対してはGマシンをAM機と区別する方向で「賭博(遊技機)」と呼ぶことが決まった。さし、十二月十四日の理事會では、近畿支部委員のなかからGマシン賭博の摘発者が出たことが判明したため、本部理事會(十一月十四日)で除名規定開き、いわゆるGマシン

健全育成で懇談

青少年指導の関係者12名と

福岡県健全娯楽業協会(事務局福岡市早良区)の十五の十九、(柳サ)ビスゲームス福岡内、(一九二八五)一四九(八)一、児玉輝男会長)で、十二月七日、福岡県庁にて県庁および県警との懇談会を開いた。

これは同協会の県側に協力しながら活動を進めたいという方針に基づいて開かれたもので、今回は主に同協会の紹介と健全な娯楽の進め方などにたいして話し合いがなされた。この懇談会には県警防犯課および少年課、県青少年対策課、県中学、高校の校長、青少年育成委員、県教育委員会などから計十二名、同協会側からは児玉会長以下、協会運営委員会のメンバーら十一名が参加した。

同会合では県側は同協会に対し、有理解ある姿勢を示し、有意義なものとされた。その中でよくに指導員側から「健全ゲーム場は、優良店」のワッペンを掲示したら

ジュックボックスによるベストヒット 10 (セガ社調べ)

順位	曲名	レーベル	演奏者
10	3年目の浮気	RCA	ヒロシ&ボー
9	セカンド・ラブ	RCA	中森明菜
8	夏をあきらめて	エピック	波島 徹
7	野ばらのエチュード	CBSソニー	研 聖子
6	恋しみの黒い瞳	CBSソニー	松田 聖子
5	ホレたぜ! 乾杯	CBSソニー	中村 雅夫
4	誘惑スレスレ	インディジョン	近藤 真彦
3	誘惑スレスレ	インディジョン	郷 真彦
2	誘惑スレスレ	インディジョン	近藤 真彦
1	誘惑スレスレ	インディジョン	郷 真彦

三和エレクトロニクスがセイミツと合併

三和エレクトロニクス(本社東京、木村美大社長)では一月一日付で、同社の製造部門であるセイミツと合併した。これは、新しい社名などは次のとおり。

セイミツの工場は、田市大字美女木三三八一(〇四八四)一一五二〇〇、清水湧三社長。

三和エレクトロニクス地をすべて変更した。これは同社が供給してきてあるパーツの製造部門であるセイミツと合併したため、新しい社名などは次のとおり。

セイミツの工場は、田市大字美女木三三八一(〇四八四)一一五二〇〇、清水湧三社長。

高山氏(金)が優勝

JAMMA第9回ゴルフコンペ

JAMMA第九回ゴルフコンペが十二月二十三日、三浦康成(イン)II鈴日、神奈川県横浜市の横浜カントリークラブで開かれた。高山朗弘氏(金亀電子機)が優勝した。

同コンペには中村会長以下総勢二十六名が参加し、晴天に恵まれたなか午前八時二十四分にスタートを切った。

その結果、高山氏が優勝の栄誉に輝き、さらに同氏はベスコロ賞とドラコン賞(アウト)をもち手に取った。このほか賞者は次のとおり。

準優勝は樋口慶二氏(川準工業機)、三位は川

新本社に移転

アーケードゲーム機のカトウ製作所(株)センター・レジヤ(株)は、一月五日から新本社で業務を行なっている。

新本社(本社東京、加藤勇社長)では、かねてより進めていた工場の増設が完成し、このほど本社を工場と同じところへ移転した。所在地などは次のとおり。

新本社(本社東京、加藤勇社長)では、かねてより進めていた工場の増設が完成し、このほど本社を工場と同じところへ移転した。所在地などは次のとおり。

謹告

弊社は、世界中で広く親しまれているポパイ漫画のキャラクターに関する著作権その他一切の権利を所有し、管理している会社であります。

弊社は、任天堂株式会社との間で、日本における業務用ビデオゲーム機に右キャラクターを使用する権利の許諾契約を締結しております。同社はこれに基づき、その独自の研究・開発に依り業務用ビデオゲーム機「POPEYE」(ポパイ)の商品化を完成し、昨年十二月一日、二日の両日、東京並びに大阪において各々展示発表会を開催致しました。

そこで、弊社および任天堂株式会社は、任天堂株式会社の製造にかかるとる正規の機械・基板等を模倣し、またはこれに類似する機械・基板等を製造・改造・販売・賃貸および輸出する行為、並びにこれらのいわゆるコピー機械を使用して営業する行為は、弊社および任天堂株式会社の双方の権利と利益を侵害し、著作権法、工業所有権法、不正競争防止法等に抵触するものとして、直ちに民事・刑事上の断乎たるあらゆる措置を講ずることをここに明言するものであります。

つきましては、流通業者または使用者の方々に対しても、場合によりましては不本意ながら迷惑をおかけすることも予想されますので、くれぐれもコピー機械・基板等をお取り扱われることのないようお願い致します。

因みに、正規の機械には、弊社の許諾を示す証紙並びに社団法人日本音楽著作権協会の許諾証紙および録音許諾番号シールが各々貼付されております。

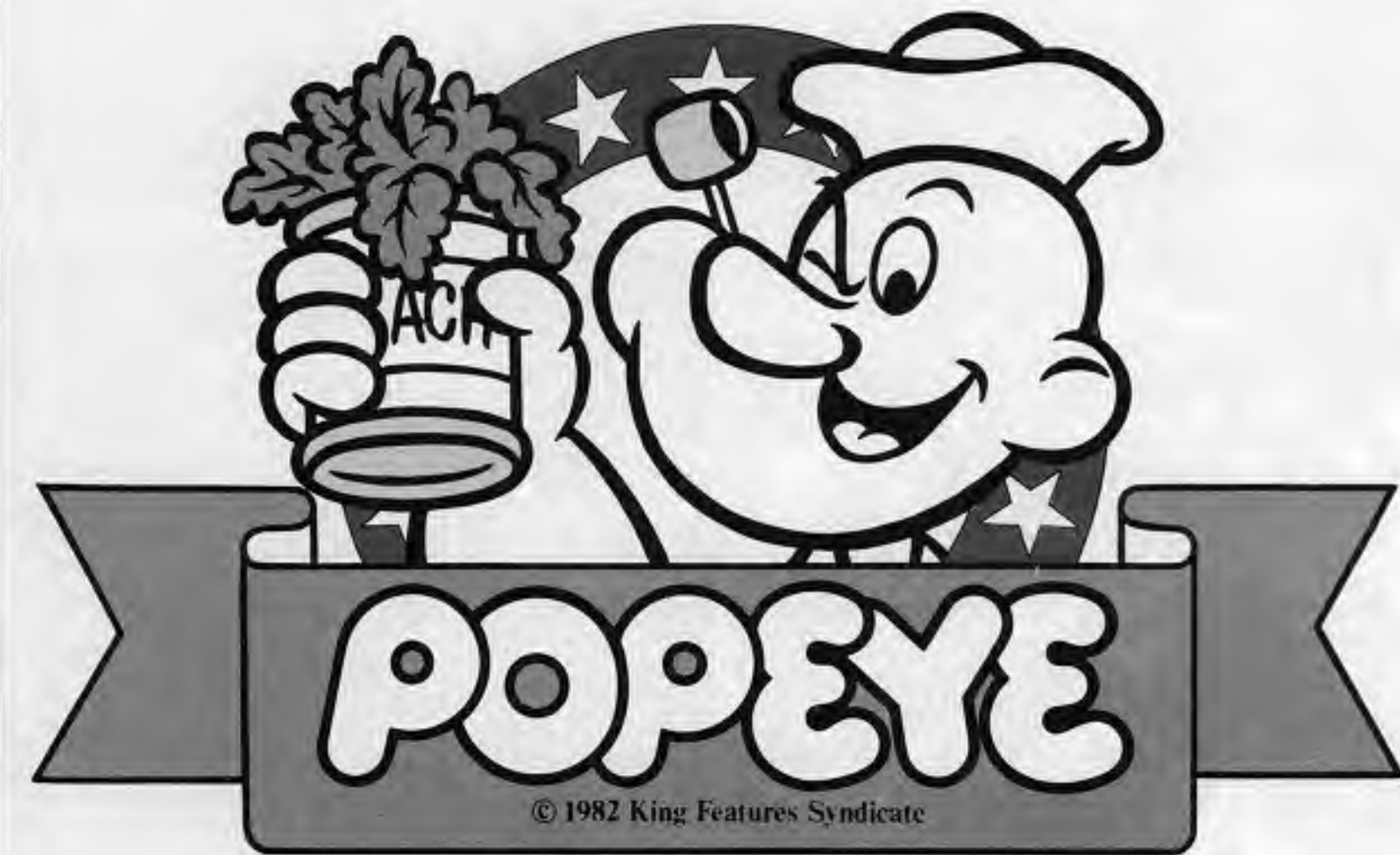
万一、ご不審な点もしくは不正なコピー機械・基板等を見られました場合は、直ちに任天堂株式会社または任天堂レジャーシステム株式会社までご連絡いただければ幸甚に存じます。

昭和五十八年一月

各位殿

アメリカ合衆国(001)ニューヨーク州(聖番街東三五)ザハーストコーポレーション
キングフィーチャーシステムインコーポレーテッド
THE HEARST CORPORATION
King Features Syndicate, Inc.
京都市東山区福福上高松町六〇番地
任 天 堂 株 式 会 社
代表取締役 山 内 博 社
任 天 堂 株 式 会 社
代表取締役 山 内 博 社
任 天 堂 株 式 会 社
代表取締役 山 内 博 社
任 天 堂 株 式 会 社
代表取締役 山 内 博 社

ポパイ!! ビデオゲームにワンツープンチ!



仕様	テーブル・18インチ	アップライト・20インチ
寸法	●(幅)860×(奥行)560×(高さ)1580-730mm; 61kg ただし奥行は天板ガラス除く	●(幅)600×(奥行)850×(高さ)1700mm; 100kg
定価	¥95-2412 AC100V 91W 50/60Hz	¥95-1744 AC100V 101W 50/60Hz

任天堂レジャーシステム株式会社
NINTENDO LEISURE SYSTEM CO., LTD.
1-22 KANDASUDA-CHO CHYODA-KU TOKYO 101 JAPAN

本社 〒101 東京都千代田区神田須田町1-22 TEL 03(254)1647
大阪支店 〒542 大阪市南区長堀橋筋1丁目32 TEL 06(245)4155



ファー・オランダ社が実物を屋外展示した「千一夜」

品された。「フリーフォール」は今最も注目されるもので、高さ一七〇メートルに引上げられたゴンドラを双曲線状に落とすというスリラーだ。四、五人乗りのゴンドラ八台を使い、最大速度毎秒七三メートル、最大重力四・五Gと、最大落下速度は毎分二二〇回転。会場には模



模索 米国

東娯“立乗り”

はまだ完成されないものにもかかわらず多くの関心を集めている。これはインターナショナル・アムusementメント・デベロップメント社が前年から開発を進めているもので、同社では八四年には完成させるとしている。横から見ればジグザグ状のコースで上から下へゴンドラが降りてくるもの。高所のスリラーはあるが、スリラー遊覧に狙いがあるようなのだが、もうひとつわからない製品と言え

空とぶじゆうたんは日本へは西独・ジューラー社製「フライング・カーベット」がすでに導入されている。空とぶじゆうたんは、客の満足と効率的な運行を目的として、同機はさらに川鉄商事を通じて日本へ導入される見込みとなっている。またオランダのファー・オランダ社も同様の機種「千一夜」を、それも実物を屋外で出品した。これは六十人乗りの大きなものであるが、空とぶじゆうたんは、式はまだ出てきそうない気がある。スリラーという日本へも導入された米国、LMC社「スーパーブルー」で、大きさを三倍にしたものが今回のショーで発表されている。大きさと意味だが、それはともかく、これは発表され

空とぶじゆうたんは、たにとどまった。それよりオーストリアのウィーン・スター・アウト・オブ・ザ・ボックス社が、客の満足と効率的な運行を目的として、同機はさらに川鉄商事を通じて日本へ導入される見込みとなっている。またオランダのファー・オランダ社も同様の機種「千一夜」を、それも実物を屋外で出品した。これは六十人乗りの大きなものであるが、空とぶじゆうたんは、式はまだ出てきそうない気がある。スリラーという日本へも導入された米国、LMC社「スーパーブルー」で、大きさを三倍にしたものが今回のショーで発表されている。大きさと意味だが、それはともかく、これは発表され

多彩なAMロボット ゲーム機では複数プレイヤー用がいくつか発表された。ウィズドム社の「チャリリス・ハット」は、実物大の人物を狙ってボールを撃つというガンゲーム機で、ボールは大きいが発射ボタンは小さい。八二年一月デビューした「ロボットのウォーズ」も出品された。「フリーフォール」は、実際の動作が最も面白い。これは同社で、大人向け乗物機として開発された。これは同社に贈られるハンフリー賞の対象となった。同社の山田收男副社長は同社の

「フリーフォール」が話題になった。まずシュワルツコフ社が扱っているのが通例で、同社から出

部は、規模ならびに新機種の発表が、同社は遊園地の中心的存在が大型遊園施設であると同様、このショーでも大型の新機種が取り上げられる。登録入場者数も七千二百五十二人と前年比で七割アップした。この数字は公式発表によるもので、前号の数字は訂正し

第64回IAAPAショー(カンザスシティ)詳細



第64回IAAPAショー最終日(11月20日)の会場ようす

第64回IAAPAショーは、規模ならびに新機種の発表が、同社は遊園地の中心的存在が大型遊園施設であると同様、このショーでも大型の新機種が取り上げられる。登録入場者数も七千二百五十二人と前年比で七割アップした。この数字は公式発表によるもので、前号の数字は訂正し

進める 遊園地

に話題集中

望まれる「活性化」 一方では、これまで急成長してきた遊園地の伸び率がこのところ低下してきている。この点を指摘されている。会期中開かれたセミナーのひとりで、テーマ・アトラクション・ワークショップは、これら

自信深める明昌特殊 このような状況を舞台で、今回日本から東洋興業機械が「スタンディング・コースター」(海外向け名称は「アストロ・パーク」)を引っ張り、初出展した。これは、まことにタイムリーだった。ローラーコースターは座

さらに注目された。もちろんこれは日本製品の技術的な優越さが世界的に認められていることにもよっている。明昌特殊は、同社製品を紹介した。同社では、以前より、日

「フリーフォール」が話題になった。まずシュワルツコフ社が扱っているのが通例で、同社から出

部は、規模ならびに新機種の発表が、同社は遊園地の中心的存在が大型遊園施設であると同様、このショーでも大型の新機種が取り上げられる。登録入場者数も七千二百五十二人と前年比で七割アップした。この数字は公式発表によるもので、前号の数字は訂正し

部は、規模ならびに新機種の発表が、同社は遊園地の中心的存在が大型遊園施設であると同様、このショーでも大型の新機種が取り上げられる。登録入場者数も七千二百五十二人と前年比で七割アップした。この数字は公式発表によるもので、前号の数字は訂正し

「フリーフォール」が話題になった。まずシュワルツコフ社が扱っているのが通例で、同社から出

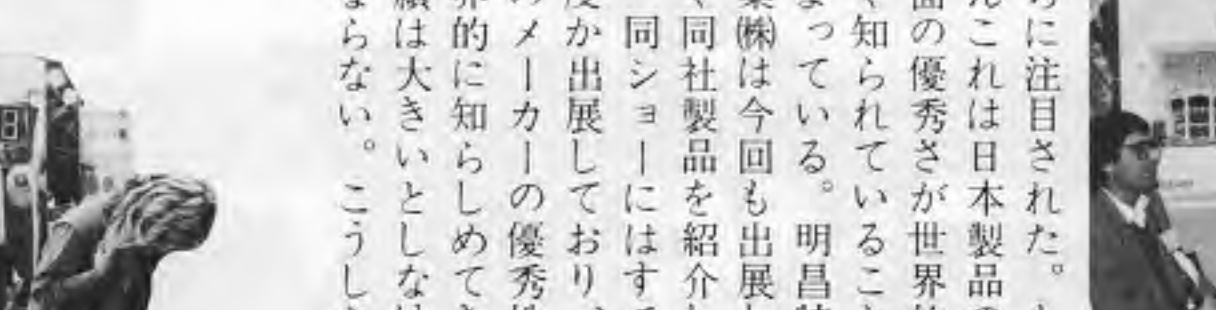
部は、規模ならびに新機種の発表が、同社は遊園地の中心的存在が大型遊園施設であると同様、このショーでも大型の新機種が取り上げられる。登録入場者数も七千二百五十二人と前年比で七割アップした。この数字は公式発表によるもので、前号の数字は訂正し

部は、規模ならびに新機種の発表が、同社は遊園地の中心的存在が大型遊園施設であると同様、このショーでも大型の新機種が取り上げられる。登録入場者数も七千二百五十二人と前年比で七割アップした。この数字は公式発表によるもので、前号の数字は訂正し

部は、規模ならびに新機種の発表が、同社は遊園地の中心的存在が大型遊園施設であると同様、このショーでも大型の新機種が取り上げられる。登録入場者数も七千二百五十二人と前年比で七割アップした。この数字は公式発表によるもので、前号の数字は訂正し

部は、規模ならびに新機種の発表が、同社は遊園地の中心的存在が大型遊園施設であると同様、このショーでも大型の新機種が取り上げられる。登録入場者数も七千二百五十二人と前年比で七割アップした。この数字は公式発表によるもので、前号の数字は訂正し

部は、規模ならびに新機種の発表が、同社は遊園地の中心的存在が大型遊園施設であると同様、このショーでも大型の新機種が取り上げられる。登録入場者数も七千二百五十二人と前年比で七割アップした。この数字は公式発表によるもので、前号の数字は訂正し



東興の「ステッピング」(仮称)

「フリーフォール」が話題になった。まずシュワルツコフ社が扱っているのが通例で、同社から出

部は、規模ならびに新機種の発表が、同社は遊園地の中心的存在が大型遊園施設であると同様、このショーでも大型の新機種が取り上げられる。登録入場者数も七千二百五十二人と前年比で七割アップした。この数字は公式発表によるもので、前号の数字は訂正し



東洋興業機械の小間にて山田收男副社長(左)海外担当の嶋海氏



明昌特殊産業の小間にて岡本昌明社長(右)と坂本真司常務



アロー・フス社小間にてフス社長(右)とミゼッティの機本社長



左上の写真は国鉄有楽町駅出口前で運営する「ジョイランド・サボン」の店内。上は「集客は機械配置による」と語る同店の富岡日出夫店長



右の写真はフリッパーのバックガラスを壁に飾っている「ゲームイン」の店内

約五坪のフロアがある。ム機五台(大型三台を含む)は約四十坪。多く「カジノパレス」も東のロケでフリッパー「カジノパレス」両店の責任者を兼ねる本間隆夫氏は「ゲーム場は第一に設置の責任を担っている」と語る。同氏は「ゲーム場は第一に設置の責任を担っている」と語る。同氏は「ゲーム場は第一に設置の責任を担っている」と語る。

「有楽町カーニバル」は筋力に松竹系映画の封切館があるため、映画を見たあとに同店へ立寄る客が多い。一階と二階それぞれ約二十五坪での運営で、壁面には各種TVゲーム機のカタログが掲示されている。同店では月に一回、ハイスコアを出したプレイヤーの中から抽選で図書券を連呈している。プレイヤー型TVゲーム機五十数台を中心に、アップライト型TVゲーム機三台、ラパタイプ二台、計二十六台を配置。同店の北村氏は「映画飾りの客や仕事を終えたサラリーマンが中心で、一見客も多

機械導入は客層次第

「ゲームスポット・ラベガス」は昨年、運営が株主から山根東本本社株になり、同社の展開する喫茶チェーン「アイアミ」が同店の二階にある。設置機はすべて型が二十台、ラパタイプ二台、計二十六台。型が二十台、ラパタイプ二台、計二十六台。型が二十台、ラパタイプ二台、計二十六台。



多彩な飾りつけで若いサラリーマンにアピールしている「ゲームセンター」の店内



写真上から「ゲームセンター」の2階フロアのような、両店の責任者を兼ねている本間隆夫氏

価値あるニューマシンをディストリビュートする!!

<p>バーニン・ラバー</p> <p>車を操作し、道路の端に敵の車をぶつけていく!</p>  <p>BURNIN' RUBBER</p>	<p>ポールポジション</p> <p>スタートからゴールまでレース展開そのまま!</p>  <p>POLE POSITION</p>	<p>ズーム・909</p> <p>パースペクティブ効果を採用したスペースゲーム</p>  <p>ZOOM 909</p>	<p>アイスちゃん</p> <p>自由にメロディを選んでペンギンとシーソー遊び</p>  <p>ICE-CHAN</p>
--	--	--	--

株式会社 総商 本社 千444 岡崎市井田西町17-4 TEL(0564)24-2581(代) FAX(0564)22-0555(代)

第21回 東京・有楽町

全国縦断 ゲーム場ルポ



写真上から「ゲームセンター」の2階フロアのような、両店の責任者を兼ねている本間隆夫氏

国鉄有楽町駅を過ぎ、東の銀座側、西の目黒谷側とに分かれる有楽町は、映画を中心とした大賑わいと言え、ただこの界隈のシンボリックな存在であった日劇が取り壊されたため、なんとなく落ち着かない雰囲気になっていく。しかしすぐ隣に銀座が控えているだけに、やはり賑華な街には変わりがない。西側の目黒谷側は、大きなビルが並び、丸ノ内の延長という性格が強いが、晴海通りから南側は映画館や劇場が密集している。それに比べると目黒谷側のゲーム場は、落ち着いた運営を展開している。客層についてはどこもサラリーマンが主流だ。全体の軒数は数年前とほぼ変わらないが、ゲームにあると言え、それらを楽しむものはサラリーマンがほとんど。そのためゲーム場運営は日劇の競争が激しく、祝日も平日の昼休みに重点が置かれている。

「ゲームセンター」は昨年三月、経営が株主から山根東本本社株になり、同社の展開する喫茶チェーン「アイアミ」が同店の二階にある。設置機はすべて型が二十台、ラパタイプ二台、計二十六台。型が二十台、ラパタイプ二台、計二十六台。型が二十台、ラパタイプ二台、計二十六台。

JOYFUL ROAD

平素は格別のお引立を賜り、厚くお礼申し上げます。このたび、弊社が発売いたしましたビデオゲーム機「JOYFUL ROAD(ジョイフル・ロード)」は、弊社が独自で開発いたしましたオリジナル製品であります。

従って、このゲームを無断で模倣、またはこれに類似するゲーム機を製造、改造、販売、輸出する等の行為をすること及び、これらの機械を使用して営業することは、著作権法、工業所有権関係法、不正競争防止法等に抵触し、弊社の正当な権利を侵害することになります。

つきましては、これらの行為のないように十分に注意賜り、業界の秩序の維持と健全な発展のために皆様のご協力をお願い申し上げます。

昭和五十八年一月

株式会社 新日本企画 代表取締役 川崎英吉
大阪府淀川区東三国六丁目一番四五号

株式会社 エヌエヌケイコーポレーション 代表取締役 川崎英吉
大阪府淀川区東三国六丁目一番四五号

SEGA

Sega's New Space Game



セガ・ズーム・909

暗黒の異次元空間へ発進!

次々と出現する敵を撃破してマザーシップにアタック!
パースペクティブ効果を採用した初のスペース・ビデオゲーム



Miracle Hat

セガ・ミラクル・ハット

壮観!! あふれ出るメダル

〈メダルはじき〉と〈メダル落とし〉の
スリルと面白さが同時に味わえる、業
界待望の大型メダルゲーム。新登場!!



セガ・メダル貸機 — New Dispenser — セガ・両替機

最新のエレクトロニクス技術を駆使した安全設計、用途に合わせてお選びいただける豊富な機種

DP-15

- 1,000円札、500円(札/硬貨)専用のコンパクト型
- ハイ・スピードなメダル払い出し(メダル100枚、約13秒)
- メダル価格設定が簡単

DP-21

- 「専用型」と「釣銭機構付」の2タイプ
- 使用貨幣は1,000円札、500円(札/硬貨) 釣銭機構付のみ100円硬貨も可
- メダル収納35,000枚の大型コンテナ搭載

DP-12

- 1台で2種類の硬貨に両替可能
- 1,000円札、500円(札/硬貨)、100円硬貨が使える4ウェイ・タイプ
- 場所を選ばないコンパクト設計

DP-13

- 1台で両替とメダル貸出しができる多目的型
- 電子セレクターを装備して不良コインをシャットアウト
- 作動状況を集中コントロールする高性能マイコン制御器搭載

DP-13A

- ゲーム・コーナーはもちろん、ホテル/旅館のサービス、省力化に最適
- 外部集計ができるコンピュータ/電磁カウンター用外部出力ポート搭載
- 従来タイプにくらべ収納枚数が大幅アップした紙幣収納金庫



DP-21



DP-15



DP-13A



DP-13



DP-12

SEGA

株式会社 **セガ・エンタープライゼス**

本社 東京都大田区羽田1-2-12 電話 03(742)3171(大代表)
 札幌支店 札幌市豊平区豊平五条3-80-14 電話011(841)0248(代 表)
 大阪支店 大阪市豊南区南東2-5-3 電話 06(334)5331(代 表)
 博多支店 福岡県福岡市中央区白金2-5-15 電話092(522)4715(代 表)



ビデオゲームがセパレート・スクリーンになった!!

Super Locomotive

セガ・スーパー・ロコモティブ

敵の大襲撃を突破せよ!
走れ! 無敵の機関車、走れ! かなたの駅へ
さあ、スーパー・ロコモティブの大襲撃が
今はじまる



JOYFUL ROAD



無人お店番システム

仕様
 メッセージ内容……「いらっしゃいませ! ありがとうございます」
 音声出力……MAX2W(音声は可変できます)
 検知対象……人間の動き(通常の歩行速度において)
 検知機の有効距離……直線距離にて4m
 使用場所……本体・検知器共に屋内(水や直射日光が当たらない場所)
 使用可能温度範囲……10℃-40℃
 使用電源……AC100V 50/60Hz
 消費電力……7W
 大きさ(横×縦×高さ)……本体240×155×55mm 検知器100×44×37mm



580
x
120



仕様 H1320mm W890mm・D600mm
95-2348 (14インチ)



仕様 H1420mm・W800mm・D600mm
95-2348 (14インチ)

Q*bert Collects Quarters!



僕らのヒーローはキューブから
半キューブにはねるにつれてキューブの
色を変えてゆく、
キューバートはへびなどを避け
円盤にのり、ピラミッドの
頂上にもどったり……して、
同一色にすると仕事完了!

キュー
バート

ミニアップロボ

雰囲気一新! 売上倍増

お子さまに人気のあるロボット
を形どった全く新しい筐体です。
モニターが内蔵です。
既存の基板交換自由、目が光ります。

仕様 H1635mm・W730mm・D580mm
重量72kg、ナノモニター14インチ
95-2348

一石二鳥



TVゲームの新筐体

モニター内蔵とケースのみ
の販売もいたします。既存
の基板が自由に交換できま
す。14インチと18インチが
あり、外箱はどちらにもな
ります。その他仕様変更は
お申し付け下さい。

エスコ貿易は新しいレジャーシステムを全世界に供給し続けています。

Still the Leader in the World wide Distribution of the Newest in Leisure System

未来のレジャーを指向する
ESCO TRADING CO., INC.
 株式会社 **エスコ貿易**

本 社 〒108 東京都港区三田3-5-16 TELEX J27181
 TEL 03(455)6511(大代表)
 品 川 倉 庫 〒140 東京都品川区東品川4-13-4 月島倉庫5F
 TEL 03(472)6405(代 表)
 大 阪 営 業 所 〒556 大阪市浪速区元町2-12-24-106
 TEL 06(647)4455(代 表)
 名 古 屋 営 業 所 〒464 名古屋市千種区今池4-1-11 岩田ビル
 TEL 052(732)2611(代 表)

DECO CASSETTE SYSTEM T.M.



好評 発売中

コンピュータがあなたの血液型から、ライフガイダンスを的確に診断します。

COMPUTRON T.M.

DECO データシステム株式会社



SNK 新日本企画 SNK ELECTRONICS CORP

時計かけのハート美人 連載 ④

遠藤嘉一と日本の娯楽機産業の歩み

葉狩 哲

(題字・遠藤嘉一)



写真(上) 大正初めにオッペケ節などでにぎわった弁天座は、現在は朝日座となっている。嘉一が金つば屋を開業した店は現存せず、写真右手横あたりと思われる。写真(下) 現在の大阪、道頓堀。繁華街といふことは大正時代も現在も同じである。

大正五年三月、奉公先を逃げるようにして辞めた遠藤嘉一は、すでに帰るべき郷里もなければ家もなかった。...



遠藤嘉一が船乗りを志した神戸港(現在)

骨おり損の仕事

「文中、すべて敬称は略させていた。また引用文はまとめて完結時に表記するものである。...

メダルゲームのスーパースター AMERICAN ROULETTE

95-2380

デビュー
斬新でカラフルなボディは従来のメダルコーナーのイメージを一新。だからアメリカンパワーでエキサイティング!!

操作は簡単。前回までの当たり数字やBETに
対する払い出し枚数が分かりやすく表示され
ます。それに、NEXT GAMEで、スリムな
アップ、メカトロニクスで臨場感も満
点。その他ベアアウト調整、各種デ
ジット、ベアアウト調整、各種デ
ーター読み出し可能な充実機能。
ゴージャスな本格的アメリカン
ルーレットが楽しめます。

奥行730×幅730×高さ1000(%)重量70kg

18インチ筐体も好評発売中



アイレム株式会社
IREM CORPORATION

■本社 / 大阪府松原市西大塚1丁目3番29号 TEL0723(32)4751(販売部)
3-29,Nishiotsuka 1-Chome, Matsubara, Osaka, 580
Phone 0723(33)5451 Telex 63074 IREM
■東京販売 / 東京都台東区池之端2丁目4-16 TEL 03(824)2601(代表)
■松原工場 / 大阪府松原市西大塚1丁目5-16 TEL 0723(36)1174(サービス部)

以上のメダルゲーム機の設置運賃につきましては「メダルゲーム場運営基準」を守ってご使用下さい。

ASTROCRAFT

宇宙からのメッセージ

西洋占星学に基づき、星の動きを自動的に
キャッチ、週毎に運勢を科学的分析、プ
リントアウトします。

新登場

糸川英夫博士とそのグループが開発し
た大型コンピュータによる星占いアス
トロクラフトをミニサイズ化。だから
スリムなボディに豊富で細密な占い内
容です。

1人占いor相性占い?
操作は簡単です。占い内容は1人占
いか相性占いを選びさらに項目別
に選択してください。

本体のみ幅280mm奥行313mm高さ362mm重量13kg

〈カラー・テーブル〉 〈ラバ・カラー〉誕生!

コーナーの魅力アップで売り上げ増進!

ゲーム環境の活生化がプレイヤーをトリコにした。
テカン・オリジナルキャビネット〈ラバ・カラー〉の魅力!

(筐体組込)

■ラバ・カラータイプ



18インチ
〈仕様〉W600/D650/H1100-1250%(調整可)

■ミニ・ラバタイプ



18インチ
〈仕様〉W484/D590/H1200-1300%(調整可)

■18インチカラー・テーブルタイプ



〈仕様〉W830/D520/H600-700%(調整可能)/18インチ、A C 10 V

株式会社テカン
販売本部 / 〒101 東京都千代田区神田東松町41番地
TEL (03)256-0371 TELEX : J27174 TEHKAN

TEHKAN

判決理由詳録

(TVゲーム機中のコンピュータプログラムを著作物とした)
1982年12月6日 東京地方裁判所民事第29部の判決

当事者の主張

1 請求の原因
原告が昭和五十四年八月下旬以降販売又は賃貸しているテレビ型ゲームマシン「スペース・インベーダー・パートII」(以下「本件機械」という)は、マイクローコンピュータ・システムを利用した映像再生装置によって、その映像機面上に映し出される映像を主体とし、遊戯者が一定の操作をする事によって競技を楽しむテレビ型と称するゲームマシンの一種で、そのゲームの内容(映像とその変化の形態を含む)以下「本件ゲームの内容」という。以下「本件ゲームの内容」は、別冊説明書記載のとおりであるが、本件ゲームの内容は、記号語(アッセンブリ言語)を用いて表示されたソフトウェアプログラム以下「本件ソフトウェアプログラム」という。本件ソフトウェアプログラムは、本件機械のコンピュータ・システムの記憶装置(ROM)以下「この種の記憶装置(ROM)」には、本件ソフトウェアプログラムが記号語を機械語に変換した上電気信号の形で取納されている(この機械語に変換された本件ソフトウェアプログラムを、以下「本件ソフトウェアプログラム」という)。

2 本件ソフトウェアは、著作物に当たる。
(1) 一般に、コンピュータ・システムにおけるソフトウェア・プログラムは、コンピュータが行うべき仕事の内容を定め、これを完成させるため、これによって生ずる問題を細分化して分析し、その目的を実現するについていくつかの命令に関する情報及びその

他の情報を組合せて作成されるもので、その作成には、電子工学等の基礎的知識を前提とする論理的思考を必要とし、また、右解法もコンピュータ・システムにおいて出力(アウトプット)される同一の結果について、作成者により種々のものが存在可能なものであるから、解法はその発見者の創造的な思考をなすもので、その表現である前記情報の組合せ方法に作成者の学術的思想が表現され、その組合せによる表現は、プログラム作成者により個性的な相違があるものである。また、それを表現するために使われる記号語は、コンピュータに対する命令の手段であると同時に、第三者に對しても伝達可能である点で言語と同一の機能を有する。
(2) 本件ソフトウェアは、「ゲーム」に関するものであるが、「ゲーム」とは、それ自体のうちに一定の時空の限界内を完了する自由で任意な行動あるいは活動で、人間に喜びと楽しみを与えるもので、文化現象の一つの表現形態として、人間社会における価値ある存在と解すことができる。そして、本件ソフトウェアは、本件ゲームの内容をテレビ型ゲームマシンの映像機面上に映し出すことを目的とする各種映像及び命令に関する情報の集大成であり、そこに用いられている記号語(アッセンブリ言語)は、コンピュータに対する命令の手段であると同時に、第三者に對しその意味内容を伝達することが可能であるという点で言語と同一の機能を有し、本件ソフトウェアは、このような記号語によって作成者の思想を客観的に表現し、かつ、既存物を模倣することなく創作されたものであるから、学術的範囲に属する著作物に当たる。

3 本件ソフトウェアは、訴外パシフィック工業株式会社の発意に基づき、かつ、その名義の下に公表する意図の下に、その業務に従

事する技術者が、昭和五十四年六月職務上作成した著作物で、右会社がその著作権を有しているが、原告は、同年七月三十一日、同会社から著作権の譲渡を受けた。
4(1) 被告会社は、顧客から注文を受け、本件ゲームの内容を別のゲームの内容を映し出すゲームマシンのコンピュータ・システムの基板を取り外し、これを訴外電通サービス又は同株式会社エイコー製作所に持ち込んで、これを訴外に取り付けられたROM又は必要に応じて追加したROMに本件ソフトウェアプログラムを取納させ、この基板を顧客のゲームマシンに再び取り付けることにより、当該テレビ型ゲームマシンの映像機面上に本件ゲームの内容が映し出されるように改造した。
(2) 被告会社の依頼により訴外電通サービスが行った本件ソフトウェアプログラムの複製行為は、本件ソフトウェアプログラムの複製行為に該当する。本件ソフトウェアプログラムの複製行為は、右変換は開発用コンピュータ等を用いて機械的に行われ、そこに何ら別個の著作物たるプログラムを創作する行為が介在しないのであるから、本件ソフトウェアプログラムは本件プログラムの複製物にすぎず、本件ソフトウェアプログラムの複製行為は本件プログラムの複製行為に該当する。本件ソフトウェアプログラムの複製行為は、訴外電通サービスの複製行為に該当する。被告会社の複製行為は、訴外電通サービスの複製行為に該当する。被告会社の複製行為は、訴外電通サービスの複製行為に該当する。

1 請求の原因1の事実を認め、2 同2(1)のうち、記号語が第三者に對して伝達可能である点で言語と同一の機能を有すること及び本件ソフトウェアが原告主張の過程で作成されたことは否認し、その余の事実は認める。同2(2)のうち、「ゲーム」が人間社会における価値ある存在であることは認めるが、その余の事実は否認する。本件ソフトウェアに使用されている記号語は人間に理解されるものではなく、それ自体客観的に思想を表現するものとして解することはできないから、本件ソフトウェアは、思想又は感情を創作的に表現したものでなく、著作物に当たらない。また、本件ソフトウェアは、著作権法第一〇条第一項各号に著作物として例示されていないから、著作物というにはできない。
3 同3の事実は知らない。
4 同4(1)の事実は認める。同(2)のうち、被告渡辺は被告会社の代表取締役であることは認め、その余の事実は否認する。被告らは、本件ソフトウェアが著作物であり、

判決理由

1 請求の原因1の事実は当事者間に争いがない。
2 右争いのない事実と証人Oの証言によれば、本件ソフトウェアの映像機面上に映し出すことを目的として、その目的達成のために必要な種々の問題を細分化して分析し、そのそれぞれについて解法を発見した上で、その発見された解法に従って作成されたソフトウェアプログラムは、専門的知識を有する第三者に伝達可能な記号語(アッセンブリ言語)によって、本件ゲームの内容を本件機械の映像機面上に映し出すことを目的とし、その目的達成のために必要な種々の問題を細分化して分析し、そのそれぞれについて解法を発見した上で、その発見された解法に従って作成されたソフトウェアプログラムは、専門的知識を有する第三者に伝達可能な記号語(アッセンブリ言語)によって、本件ゲームの内容を本件機械の映像機面上に映し出すことを目的とし、その目的達成のために必要な種々の問題を細分化して分析し、そのそれぞれについて解法を発見した上で、その発見された解法に従って作成されたソフトウェアプログラムは、専門的知識を有する第三者に伝達可能な記号語(アッセンブリ言語)を用いて、コンピュータ

向、速度等についてそれぞれの解法の発見、これら相互間の処理の順序に関する解法の発見(仕事の設計)、右により発見された解法に従った簡略なフローチャートの作成、フローチャートに基づき記号語によるプログラムの作成(プログラミング)という一連の過程を経て完成したものであること、本件ソフトウェアに使用されている記号語は、アッセンブリ言語と呼ばれるものである、その理解に必要程度の専門的知識と経験が必要とする第三者に伝達可能な記号語を有する第三者に伝達可能な記号語(アッセンブリ言語)によって、本件ゲームの内容を本件機械の映像機面上に映し出すことを目的とし、その目的達成のために必要な種々の問題を細分化して分析し、そのそれぞれについて解法を発見した上で、その発見された解法に従って作成されたソフトウェアプログラムは、専門的知識を有する第三者に伝達可能な記号語(アッセンブリ言語)を用いて、コンピュータ(29めん上段に続く)

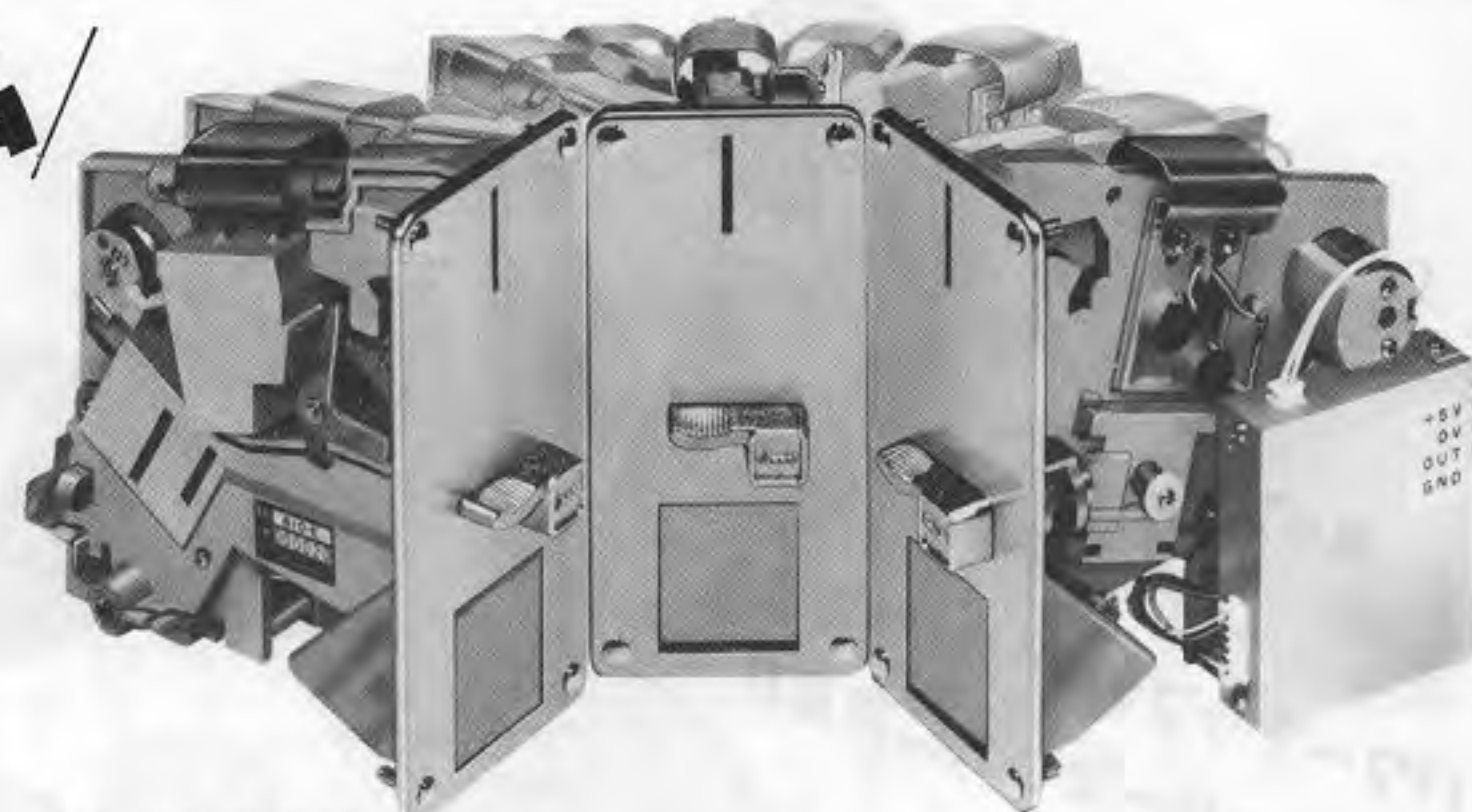


実績のメカニズム

メカ+電子の時代

新製品 電子セクター810-E

あらゆる角度から研究つくしました。
イタズラ・不良疑賞から解放されます。
コインセクターに頭を痛める事は無くなりました。



コインの種類	外径(mm)	厚さ(mm)
¥500	26.5φ	1.8
¥100	22.6φ	1.7

▲上記の種類の硬貨を選択して下さい。

●特長

1. 従来のセクターとの互換性も確保してあります。
2. メカ機構では限界のあった選別機構を思いきって電子化。
3. 従来のイタズラ(ハリガネ、糸ツリ)を完全シャットアウト。

謹告

製造販売し、または、購入使用した者に対しては、上記出願に係る発明者が出願公告された際に法に基づき補償金を請求し、また法に基づき使用を差し止められることにもなりますのでかかるコピー品の購入使用をなさらぬよう警告致します。
昭和57年7月
代表取締役 安部 寛

製造販売し、または、購入使用した者に対しては、上記出願に係る発明者が出願公告された際に法に基づき補償金を請求し、また法に基づき使用を差し止められることにもなりますのでかかるコピー品の購入使用をなさらぬよう警告致します。
昭和57年7月
代表取締役 安部 寛

●電氣的接続仕様



●端子説明

端子番号	名称	入出力別	電源状態および入出力信号条件
1	+5V (電源用端子)	入力	DC4.75V以上5.25V以下の電圧を1A供給すること。(実測では、正貨受入時330mA、待機時4mA)
2	0V (電源用端子)		
3	OUT (識別信号用端子)	出力	正貨が通過した場合、内部トランジスタが導通状態となる。(100ms±50ms間、1.5V以下) それ以外は、カットオフ状態である。
4	GND (識別信号用端子)		

信頼と技術のふれあい

Asahi 旭精工株式会社

本社 東京都港区南青山2-24-15青山タワービル2F 〒107 ☎03(401)6181
営業所 東京都台東区竜泉3-7-3 〒110 ☎03(876)3405

●詳細は当社または、営業所宛にカタログをご請求下さい。

あらゆる電子パーツからキャビネットまで...



ゲーム機に関するあらゆる部品を取り揃えユーザーのご要望にお応えします。
新製品の開発・製造を行なっている当社の豊富な経験を生かし、優れた品質と高い信頼でお届けいたします。



FOR GAME MACHINE PARTS & CABINET

11月1日より、本社が下記住所に移転しました。今後共、一層のご支援ご愛顧を賜りますようお願い申し上げます。



本社 大阪市淀川区東三国6丁目1番45号 〒532 ☎(06)396-1621(代)
東京支店 東京都台東区浅草橋5-4-4ジュエル秋葉原 〒111 ☎(03)866-6175(代)
福岡営業所 福岡市博多区博多駅東3丁目3-16川清ビル304号 〒812 ☎(092)471-8612~3
青森県むつ市新町12-4 〒035 ☎(01752)2-7780
東大阪営業所 東大阪市吉田7-2-35ホワイトシャトー1階 〒578 ☎(0729)65-0533

BATTLE CROSS

バトル・クロス

迫力のゲーム展開4パターン!!
各パターンごとに变化する攻撃要素は、プレイヤーを飽きさせない
新しい魅力に満ちています。

新発売!!



8方向画面全体に動き回れるビーム砲 人気上昇中!!



大森電気株式会社

本社・東京工場 東京都武蔵村山市伊奈平3-3-2
TEL 0425-60-3121(代)

OMORI ELECTRIC CO.,LTD.

We are specialized for TV game software.
3-3-2 INADAIRA MUSASHIMURAYAMA-SHI TOKYO JAPAN
TELEPHONES/(0425)60-3121-3・TELEX/2842326 OMORI.J

只今、TVゲームは新兵器L.E.D.「プラス1」付きに人気殺到。



まずは、そのしくみをご説明しましょう。TVゲームにコインを投入すると、軽快なメロディに合せてL.E.D.(発光ダイオード)が走ります。そして、もしセンターラインのL.E.D.で止まったら、当たりチャイムが鳴ってクレジットがプラスワンされる、というもの。ゲームマニアたちには聞き逃さない情報です。また、コストパフォーマンスは抜群。営業的にも、他店との差別化や売上げアップが図れます。そして、さらに注目すべきことは商品価値としての半永久性。ゲームの流行に左右されることないつまでもご利用いただけます。

当たりチャイムが鳴ったら
その場でCREDITがプラスワン

新登場。L.E.D.プラス1

TVゲーム業界の ライバル・キラー。

L.E.D.「プラス1」の主な特徴。

- ワンタッチ取付けOK。タイマー式筐体は配線不要
- 当たりの確率、7種類。
1/4・1/6・1/8・1/10・1/12・1/15・1/20
- クレジット基板の機能も装備。
20円→1ゲーム、30円→1ゲーム
40円→1ゲーム、50円→1ゲーム
60円→1ゲーム、100円(50円・
10円)→1ゲーム、100円(50円・10円)→2ゲーム
- いたずら防止回路内蔵。電子ライター、針金等
- DEMO中のL.E.D.表示ON/OFF切換え可能。
実用新案登録<出願済>

判決理由詳録

(TVゲーム機中のコンピュータープログラムを著作物とした)
1982年12月6日 東京地方裁判所民事第29部の判決

(22めんからの続き)
 ターが解読できる機械語(本件の場合二個の16進数を単位として表現される)に変換した上、これを電気信号の形で本機械のROMの記憶素子に固定して収納されていること、右記号語から機械語への変換は、右記号語から機械語への対応関係にあるため機械的な置き換えによって可能であり、そこに何ら別個の著作物たるプログラムを創作する行為は介在しないこと、このROMに電気信号の形で固定して収納されている本件オブジェクトプログラムは、ロムライター等の複製用具を用いて、他のROMに電気信号の形で収納することができ、右の手段で本件オブジェクトプログラムを他のゲームマシンのROMに収納したこと、そしてROMは、プログラムを収納すると、一定の操作によってこれを消去しない限り、プログラムを記憶し続け、右ROM内の情報(プログラム)はコンピューターシステムの電源スイッチが入ると中央演算装置(CPU)によって読みとられ、CPUが順次の命令を実行し、ゲームマシンの映像機面上に本件ゲームの内容を映し出すものであることが認められる。右事実によれば、本件オブジェクトプログラムは本件オブジェクトプログラムの複製物に当たり、訴外電商サビラの複製物に当たり、訴外電商サビラを他のROMに収納した行為は、本件プログラムの複製物から更に複製物を作出したことに当たるから著作物である本件プログラムを有形的に複製するものとして複製に該当する。

AMUSEMENT OPERATORS EXPO — AMERICA'S #1 EVENT IN THE COIN-OP AMUSEMENT INDUSTRY!

JOIN US AND SEE WHY!

March 25-27, 1983
O'Hare Expo Center
Chicago, Illinois

Sponsored by Play Meter Magazine
Managed by Conference Management Corporation

"There is an excellent range of topics. Up to date, I've been extremely impressed with the agenda." AOE '82 Seminar Attendee

"This is the best convention we've ever shown at. It must be the largest show under one roof ever!" AOE '82 Exhibitor

More exhibits!
Close to 600 booths will be jam packed with the latest games, accessories, equipment and services — just in time for the spring buying season. AOE has more manufacturers, more new product introductions, more up-to-date information than any other show in the industry. And the Exhibit Hall is FREE!
Note: Children under 18 will not be admitted.

More seminars!
Choose from 54 sessions — the best from 1982 updated and combined with over 30% brand new topics! Listen to industry experts as they speak about arcade design, cost analysis, computers, troubleshooting, negotiating commissions, promotion and advertising, repairs, management, insurance, used equipment financing — all carefully designed to provide you with the most comprehensive program ever offered... and you pay only for those sessions you select.

Special Events
Early Bird General Session, FREE
"The Manufacturers Face the Firing Line: What's On Your Mind?"
Here's your chance to question our industry's leading manufacturers.

Free Bonus Session
"Living With Legislation: How it Affects the Operator"

Exhibit Hall Attractions
Press Release Booth
Attendees wishing to forward a press release to their local newspapers describing their participation in AOE '83 may do so by stopping by the press release booth.

Used Equipment Exchange Mart
An easy cost-free way to sell or buy used equipment through posted listings in the Exhibit Hall.

Amusement Operators Expo
Conference Management Corporation
17 Washington Street, Box 4990
Norwalk, CT 06856
203 852-0500

Don't Delay... Become a priority attendee or exhibitor by returning the coupon today — we'll rush you the information before the general mailings.

I am interested in attending I am interested in exhibiting

NAME _____
COMPANY _____
TITLE _____
ADDRESS _____
CITY _____ STATE _____ ZIP _____
PHONE _____ GM

右取納行為をした当時被告渡辺が被告会社の代表取締役であったことは当事者間に争いがなく、被告会社代表者兼被告本人尋問の結果によれば、被告渡辺は、昭和五年八月ころ、原告が当時新製品として発表した本件機械の定価が五〇万円を超えており、ゲームマシンの設置ないし賃貸している業者が既存のゲームマシンを安価に本件機械に改造することを希望していたことから、その改造を計画し前記の複製行為をしたことが認められる。

右事実によれば、被告会社が複製行為をするにつき、被告会社代表取締役であった被告渡辺は本件プログラムが原告あるいはその他第三者の作成にかかるとも過失を認め、又は少なくとも過失が認められるから、右複製行為は故意又は過失によってされたものといふべく、被告らは不正連

帯の関係で、右不法行為によって原告が被った損害を賠償すべき義務がある。被告らは、本件プログラムが著作物であり、その複製に原告の許諾が必要であることを当事者間に争った旨主張するけれども、右は法の不知といふべく、被告らの右賠償責任の成立に消長を来さない。

五、(……)によれば、被告会社は、昭和五十四年九月中(……)十月(……)合計二十七台のゲームマシンにつき前記複製行為をしたこと、一台当たりの利益額は平均二万円と認められる。証人〇の証言及び被告会社代表者兼被告本人尋問の結果中、右認定に反する部分は採用できない。したがって右一台当たりの利益二万円に改造台数である二七を乗じた五四万円が本件著作権侵害行為により被告会社が得た利益の額と認められ、原告はこれと同額の損害を被ったものと推定される。

六、よって、被告らは各自、原告に対し、原告の右損害金五四万円及びこれに対する右不法行為の日から支払済みまで昭和五十四年一月一日から支払済みまで民法所定年五分の割合による遅延損害金の支払をすべき義務があり、原告の本訴請求中、右義務の履行を求める部分は理由があるからこれを認容し、その余は失当であるからこれを棄却し、(……)主文のとおり判決する。

ポップフレーマー

パワーアップのドリンクを飲んで
スーパーマウスに変身!!

モゴラ
ハラドン
ドコデモガエル
ポップフレーマー

第1パターン 第2パターン
第3パターン 第4パターン

14インチ ¥95-2400 18インチ ¥95-2401 20インチ ¥95-2351

好評発売中

JALECO

株式会社 ジャパンレジャー JAPAN LEISURE CO., LTD.
〒158 東京都世田谷区上用賀5-24-9 TEL (03)420-2271 TELFAX (03)420-2280
5-24-9 KAMIYOHGA SETAGAYA-KU TOKYO 158 JAPAN TEL (03)420-2271 TELEX JALECO J27891

SANWA GAME'S PARTS

ゲームパーツのことなら何でも御相談下さい。

かわら版でおなじみの

 ジョイスティックレバー JOYSTICK LEVER JL-2,4,8	 インサートコイン紙 INSERT COIN PAPER PANEL PC-10,20,30,50,100	 アルミ製プライスカード ALUMINIUM PRICE CARD PCA-10,20,30,50	 エスカッション FRAME FOR FILLING EK-14,18,20
 ジュラコン製ガイドチップ GUID TIP GT-2,4,8	 端子板 CONNECTOR PLUG CB-36,44	 ケルコネクター CONNECTOR K-36,44,20,56	 外部操作板 BULGED OUT CONTROL PANEL BP-2
 レスロック LACE LOCK LL-1	 ダイカストK DIE CAST LOCK SDK-B-D	 二色化粧パネル COLOR DECORATED ALUMINIUM PANEL AP-2	

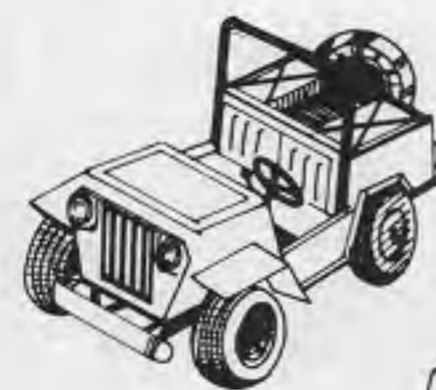
三和電子株式会社 SANWA 三和電子株式会社 〒112 東京都文京区大塚3丁目6-5 電話 03(943)7011

Sanwa Denshi Co., Ltd.
6-5, 3CHOME OHTSUKA BUNKYO-KU
TOKYO 〒112 JAPAN
PHONE 03(943)7011
TELEX STRAD J25633

FRONT LINE™

フロントライン

プレイヤーは軍曹を上手に操作して谷間戦、草原戦や砂漠戦に討ち勝ちながら、シーブや戦車に乗り移り、敵陣を占領するまでのコミカルな銃撃戦が楽しめる迫力ある戦争ゲームです。



STRIKER™

ストライカー

本格的なサッカーゲームが楽しめるフリッパーゲームで、最後のボールがOUT HOLEに入ったら、ゴールの数に応じてボーナスプレイが楽しめる最新型です。



ROCK'N BAN BAN!!™



ロックン・バンバン

1人でも2人でも同時にプレイが楽しめます。一度にいくつも点滅を繰り返しますので、消えるまえに自分のターゲットをより多く叩いた方が勝ちで、相手方のターゲットを叩くと減点されます。

アミューズメント・マシンの製造・輸出入・販売・賃貸/屋内外レジャー施設の企画・設計・施工・運営サービス

CYCLING RACE 300M



コースは平地コースと山岳コースがあり、登り坂にさしかかると、ペダルが重くなるなどの本格的サイクリングが気軽に楽しめ、体力づくりに役立つサイクリングレースです。



株式会社 **タイト**
本社 東京都千代田区平河町2丁目5番3号
タイトービル ☎03(264)8611(大代表) 192
TAITO CORPORATION

Overseas Readers Column

Flooding Video Gaming Machines

94,000 Gambling, 126,000 Arcade Video Machines Found

Through its nationwide police network the National Police Agency has yearly conducted a fact-finding survey of circumstances surrounding public morals as of the end of October. On December 28, 1982, the agency announced the results of the 1982 survey as of the end of October, 1982. According to them, the number of Japanese 'pachinko' (pinball) machines whose operation is legally authorized, topped the 2 million mark for the first time in trade history. Additionally, it was found that there are about 94,000 gambling machines which are not legally authorized, and only gambling by using them is punished, and that there are about 126,000 arcade video game machines in operation. The agency stressed that there is a rapid penetration of gambling machines, and intends to thoroughly arrest gambling criminals who use video gambling machines.

In Japan, only limited gambling machines, including 'pachinko', are legally authorized to operate. These machines are usually called "machines for business affecting public morals" which are treated in a similar manner as with AWP machines in the U.K. The majority of these machines are 'pachinko' machines (93.1%), but there are also arrange-ball types (4.5%) and slot machine types (2.4%). In the case of these "machines for business affecting public morals", guests usually buy small balls or medals for play at 'pachinko' parlors licensed by the administrative authorities, and insert them into game machines to win or lose a game. Small balls or medals which are paid out, are exchanged for prizes in the form of goods. As of the end of October, 1982, there are at least 10,303 'pachinko' parlors, and 2,114,586 'pachinko' machines are in operation. The number of installed units has yearly increased, exceeding 2 million units and drawing much attention. It is said that there are some 2.2 million units of "machines for business affecting public morals", including 'pachinko' machines. These are being operated under strict legal control, and naturally limited greatly in their gambling aspect. Consequently, the business affecting public morals is clearly discriminated from our amusement machine business. That is, our business is an independent genre of business which excludes games affecting public morals.

Apart from operations conducted in compliance with the so-called

"Medal Game Parlor Management Standards", no other gambling machines are authorized by the police authorities. The expression "not authorized" implies that there is a

criminal law, and both of those who have caused the others to commit gambling and those who have committed gambling, are punished. For the last few years, disgusted with the pirat-

No. of Arcade Video Games and Gambling Machines by Location

	Arcade video games	Gambling machines
Coffee shops	36,003 units (28.5%)	30,139 units (32.0%)
Video game parlors	29,831 (23.6%)	18,621 (19.8%)
Medal game parlors	15,761 (12.5%)	19,388 (20.6%)
Restaurants kept open till late at night	13,413 (10.6%)	12,895 (13.7%)
Other locations	31,141 (24.7%)	13,104 (13.9%)
Total	126,149	94,147

No. of Installed Gambling Devices

Video gambling machines	63,036	
Card types, such as poker	39,435	41.9%
Japanese types, such as mahjong and flower cards	17,064	18.1%
Race types, such as the Derby	6,537	7.0%
Electro-mechanical gambling machines	31,111	
Slot machines	9,268	9.8%
Electric light flickering type	6,013	6.4%
Pinballs, such as bingo	5,781	6.1%
Rotamint	2,454	2.6%
Roulette table	855	0.9%
Others	6,740	7.2%
Total	94,147 units	100%

possibility of an unlawful act — if an illegal act is committed, such offender will be arrested under the supervision of the police authorities. As of the end of October 1982, there are 1,928 medal game parlors which are operating their machines by using medals (tokens) which are devoid of gambling aspects. These medal game operators have developed high levels of operations. Meanwhile, arbitrarily thinking that gambling is not bad, the outsiders have continued to operate their gambling machines illegally, causing serious social problems. The policy authorities have strengthened punishment of gambling criminals, exposing 1,024 illegal cases at 1,018 locations, and arresting 6,016 persons between Jan. and Oct., 1982; they reportedly seized 6,558 gambling machines and about 541 million yen of bit money. The police regulation was strengthened between November and December, and it is feared that the 1982 results would be nearly ten times as much as in usual years.

It is generally believed that the amusement machine business is basically one that primarily offers amusement — not gambling. Why is it that expensive video pokers — not cheap cards — are used to play gambling? If the machines themselves are amusing, they should not necessarily be used for the purpose of gambling. Gambling itself is prohibited by the

possibility of an unlawful act — if an illegal act is committed, such offender will be arrested under the supervision of the police authorities. As of the end of October 1982, there are 1,928 medal game parlors which are operating their machines by using medals (tokens) which are devoid of gambling aspects. These medal game operators have developed high levels of operations. Meanwhile, arbitrarily thinking that gambling is not bad, the outsiders have continued to operate their gambling machines illegally, causing serious social problems. The policy authorities have strengthened punishment of gambling criminals, exposing 1,024 illegal cases at 1,018 locations, and arresting 6,016 persons between Jan. and Oct., 1982; they reportedly seized 6,558 gambling machines and about 541 million yen of bit money. The police regulation was strengthened between November and December, and it is feared that the 1982 results would be nearly ten times as much as in usual years.

The above tables are a summary of gambling machines and arcade video games by location, and gambling ma-

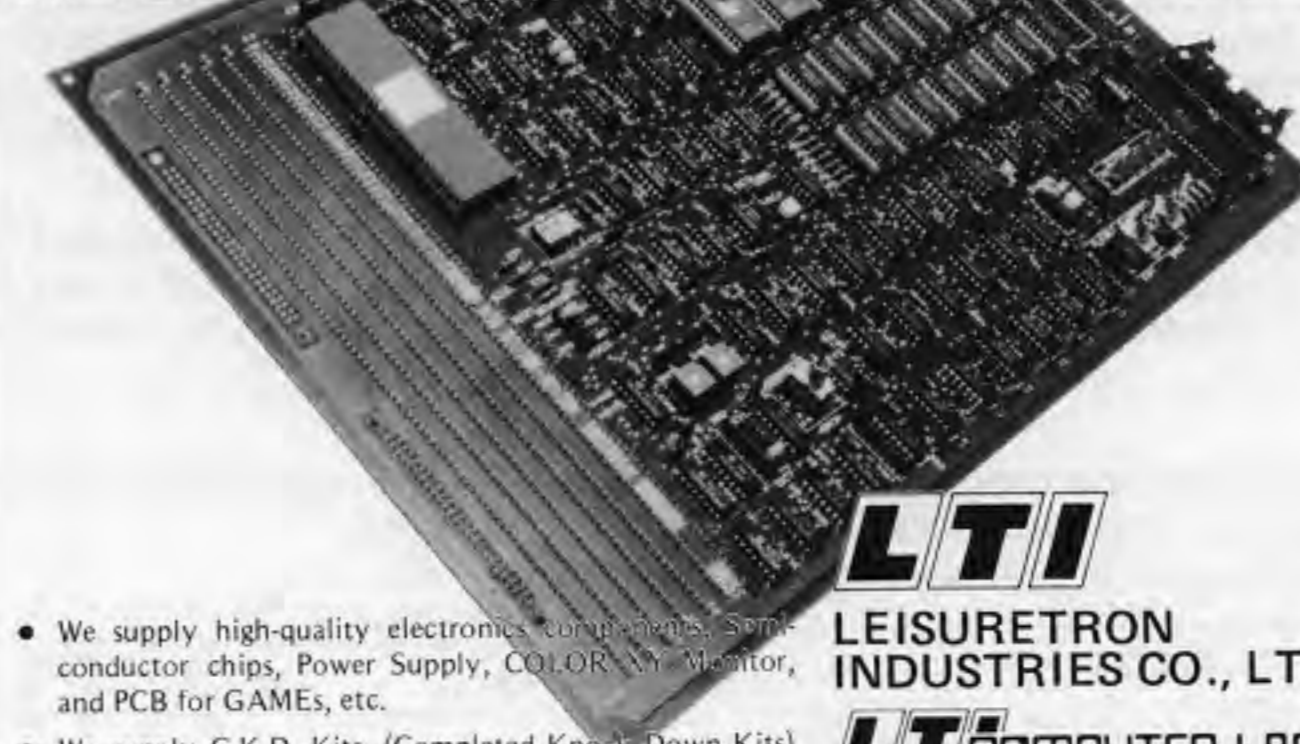
chines by type, as of the end of October 1982:

Of these, it is pointed out that the number of gambling video games is skyrocketing. Incidentally, the current fact-finding survey is the first such survey that discriminated video game machines between arcade and gambling machine categories. The sharp increase of gambling video game machines was known from the number of units seized on the occasion of the roundup of gambling criminals, generating the need to discriminate them from ordinary arcade video game machines. The police authorities are growing suspicious that arcade video games covered by the current survey might include ones which are of gambling nature. The police authorities stress that, though the only point of deciding as to whether a game is of gambling nature lies in its game features, they are also beginning to pay attention to the manner in which score is made or a replay is awarded. Thus, while the authorities recognize the importance of arcade video games, they are also cautious of their gambling nature. In other words, gambling video games have spread like a malignant influenza, doing injury to society.

Now, how will the video game market develop from now on? In September and December last year, judgements were passed, making unauthorized copies of video games illegal. Thus, the trade is slightly regaining a bright outlook. If unauthorized copies continue to disappear one by one from the domestic market, the Japanese video game manufacturers will be able to continue to lease excellent games, leading to stable development of the trade as a whole. Illegal operations of gambling machines, pirating unauthorized copies, etc. — the members of the Japan Amusement Machinery Manufacturers Association (JAMMA), conscientious manufacturers, distributors, and operators are patiently taking countermeasures against them.

WE THINK NEXT GAME!!

HD6800 16 BIT TRAINING P.C.B.



- We supply high-quality electronic components, semi-conductor chips, Power Supply, COLOR monitor, and PCB for GAMES, etc.
- We supply C.K.D. Kits. (Completed Knock Down Kits)
- With expanded extensive engineering experience, we can assist you in solving and kind of problem with application and soft program development.

LTI
LEISURETRON INDUSTRIES CO., LTD.
LTI COMPUTER LABS

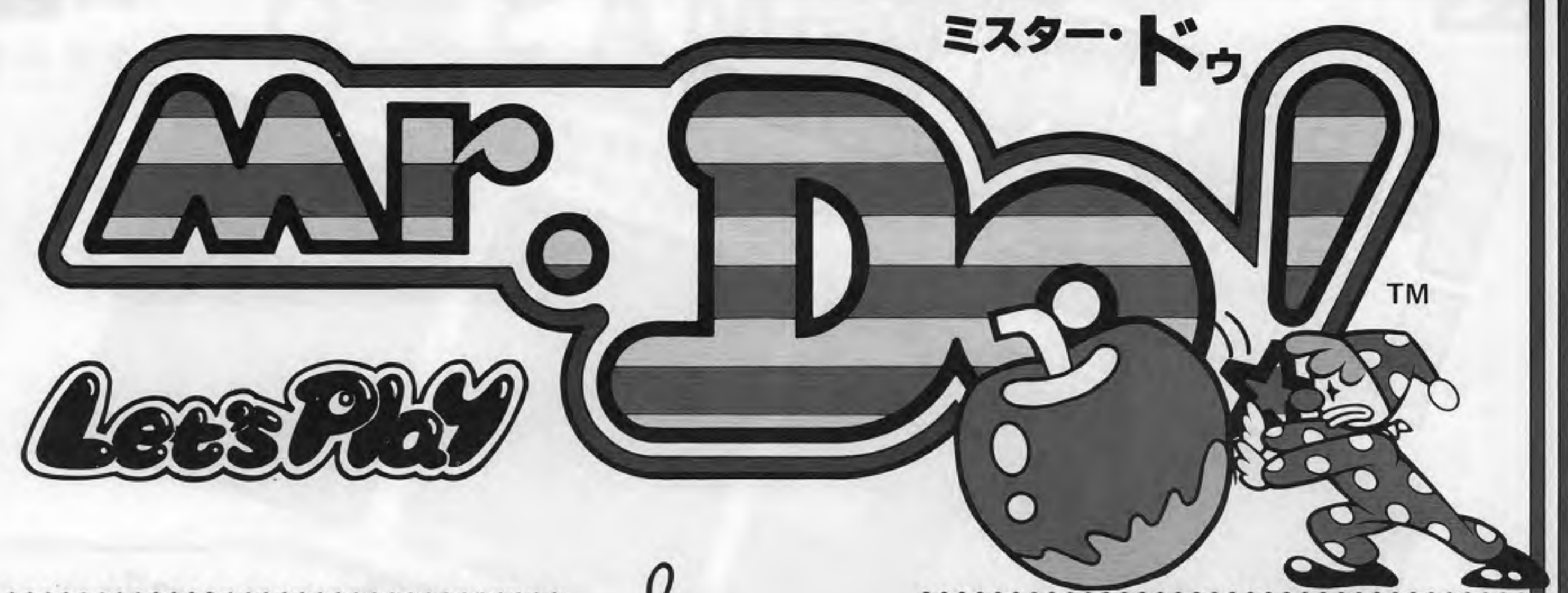
Ohtake Bldg. No. 26-30, 2-chome, Miyasaka, Setagaya-ku, Tokyo
Tel: (03) 425-0844
Telex: 2427003 LEITRON J
Cable: LEITRON TOKYO

Editor: Masumi Akagi

Publisher: Amusement Press, Inc.

9-16, Kamiyamacho, Kita-ku, Osaka, 530 Japan

©1983 Amusement Press, Inc.



ミスター・ドゥはリンゴが大好き!!

- モンスターを集めておいて、まとめてリンゴでつぶすと高得点。
- モンスターは必殺のパワーボールでも退治できます。

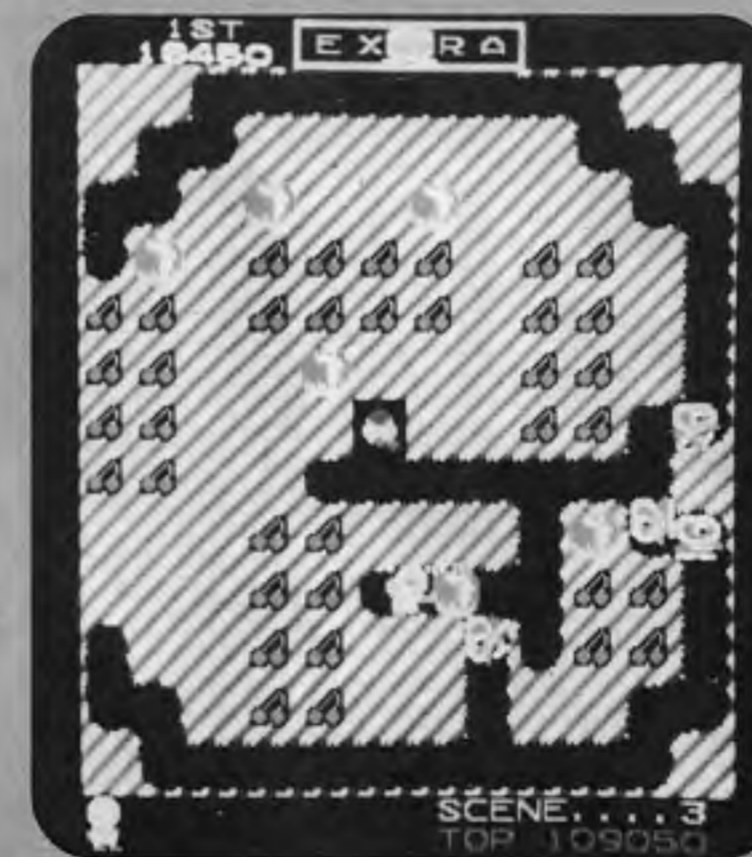
★画面クリアーの方法

- 1.チェリーを絵で食べると、画面クリアー!
- 2.モンスターを絵で退治すると、画面クリアー!

EXTRA を絵で退治すると、ミスター・ドゥが増え、画面クリアー!

E はセンターターゲットを食べるか、5000点毎に出現します。

SPECIAL をとると再ゲームができ、画面クリアー!



●ミスター・ドゥを操作して、モンスターを退治しよう!



Mr. Do! is very fond of apples!!

- Drop an apple to crush many monsters at one time - a high score is awarded.
- Monsters can also be wiped but by throwing the power ball.

★ The screen is cleared when:

1. Eating all cherries!
2. Wiping out all monsters!

Wiping out all EXTRA awards another Mr. Do! and the screen is cleared!

E will appear when the center target is eaten or every time when 5,000 points have been scored.

Special awards a replay and the screen is cleared!



▽ 95-2447

※各機種共テーブルタイプとアップライトタイプがあります。※Each machine has a table type and an upright type.

UNIVERSAL®

ユニバーサル販売株式会社
株式会社ユニバーサル

本社 〒103 東京都中央区日本橋堀留町1-7-7 ☎(03) 661-0330代
工場 〒323 栃木県小山市荒井561 (第3工業団地)

札幌営業所 ☎(011)841-8934代	名古屋支社 ☎(052)461-2341代
新潟営業所 ☎(0252)71-6006代	大阪支社 ☎(06) 304-3955代
北関東営業所 ☎(0285)23-3551代	小豆島営業所 ☎(08796)2-5368代
大宮営業所 ☎(0486)44-0946代	山口営業所 ☎(0834)32-0011代
静岡営業所 ☎(0542)83-6781代	九州支社 ☎(092)471-6188代
豊橋営業所 ☎(0532)46-6103代	沖縄営業所 ☎(09889)7-6655代

EXPORT DIVISION
UNIVERSAL SALES CO., LTD.
1-7-7, Nihonbashi Horidome-cho, Chuo-ku, Tokyo 103, Japan
Phone : 03-661-1447, 6004 Cable : UNIMANUFACT
Telex : J27348 (UNICO)

UNIVERSAL U.S.A. INC.
3250, Victor Street, Santa Clara, California 95050, U.S.A.
Phone : 408-727-4591 ~ 5 Telex : 172247 (UNI USA SNTA)